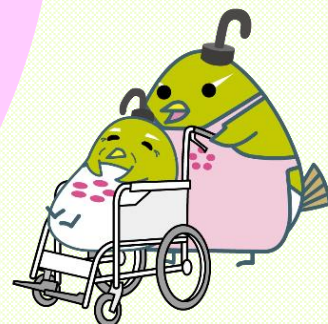


# 医療・福祉 会社説明会 開催！

柳川



事業所の概要を人事担当者に  
直接聞けるチャンスです！

令和6年

8月23日（金）

時間 10:00～11:30

場所 柳川市役所 三橋庁舎  
4階会議室にて

**事前予約制！1人あたり約15分ほど！先着6名まで！**

※予約優先ですが、当日予約枠に空きがある場合は、参加できます。

## 有限会社 松本プランニング

～ 就業場所・募集職種 ～

【グループホーム太乙】

介護職員（正社員）

介護支援専門員（正社員・パート）

【デイサービスセンター・住宅型有料老人ホーム太一】

介護職員（正社員）

正看護師・准看護師（正社員）

【小規模多機能型居宅介護施設貴人】

介護職員（正社員）

★各求人の詳細は窓口まで！

求人票だけでは見えない  
情報が聞けます！

説明会当日は服装自由！  
履歴書も不要！

雇用保険の求職活動  
実績になります！

★求職活動実績になります。  
（雇用保険受給中の方は受給資格者証もご持参ください）

★参加ご希望の方は、当所の職業相談窓口または総合受付までお申し出ください（予約制）

お問い合わせ先



ハローワーク大牟田 職業相談部門 TEL0944-69-0006

福岡労働局管内ハローワーク  
公式キャラクター「ウーハロー」



# 会社説明会

# 有限会社 松本プランニング

## 【問い合わせ先】

大牟田公共職業安定所（職業相談部門）

☎ 0944-69-0006

日時：令和6年8月23日（金） 10:00～11:30（1人あたり15分程度）

場所：柳川市役所 三橋庁舎 4階会議室（柳川市三橋町正行431）

## 求人情報一覧

【作成日：7月18日】

求人番号	職種	年齢	賃金	求人者名	所在地・勤務場所・従業員数	就業時間	加入保険等	仕事内容	採用人数	必要な経験/普通自動車免許	必要な免許資格	休日
40030-5552641	【太乙】介護職員	不問	162,800円	有限会社松本プランニング	福岡県柳川市大和町豊原594-18 就業場所 福岡県柳川市大和町豊原670番地「グループホーム太乙」 従業員数 41人	(1)7時30分～16時30分	雇用・労災・健康・厚生	○介護施設（新設グループホーム）において介護業務 *夜勤専従も可（16:30～翌9:30 休憩120分） 1回あたり15,000円	2人	不問		他
	(フルタイム)		170,000円			(2)8時30分～17時30分 (3)9時30分～18時30分						
40030-5554141	【太乙】介護支援専門員	不問	203,000円	有限会社松本プランニング	福岡県柳川市大和町豊原594-18 就業場所 福岡県柳川市大和町豊原670番地「グループホーム太乙」 従業員数 41人	(1)8時30分～17時30分	雇用・労災・健康・厚生	○介護施設（新設グループホーム）においてケアマネジャー業務（計画作成）及び介護業務	1人	不問	介護支援専門員（ケアマネジャー）	他
	(フルタイム)		203,000円									
40030-5553941	【太乙】介護支援専門員（パート）	不問	1,200円	有限会社松本プランニング	福岡県柳川市大和町豊原594-18 就業場所 福岡県柳川市大和町豊原670番地「グループホーム太乙」 従業員数 41人	又は8時30分～17時00分の間の6時間程度	労災	○新設グループホームでのケアマネジャー業務（計画作成）及び介護業務 *場合によっては、早出、遅出勤務あり。 *就業時間・日数は相談に応じます。	1人	不問	介護支援専門員（ケアマネジャー）	他
	(パートタイム)		1,350円									
40030-5551741	【太一】介護職員	不問	162,800円	有限会社松本プランニング	福岡県柳川市大和町豊原594-18 就業場所 柳川市佃町1261-1 デイサービスセンター・有料老人ホーム太一 従業員数 41人	(1)7時30分～16時30分	雇用・労災・健康・厚生	○デイサービス・住宅型有料老人ホームでの介護業務 ○利用者様の送迎 エリア：柳川市近郊、社有車使用（AT限定可） *就業時間・日数は相談に応じます。（日勤のみも可能）	2人	不問	介護職員初任者研修修了者あれば尚可 ホームヘルパー2級あれば尚可	他
	(フルタイム)		170,000円			(2)8時30分～17時30分 (3)9時00分～18時00分						
40030-5555041	【太一】看護職（正・准）	不問	173,000円	有限会社松本プランニング	福岡県柳川市大和町豊原594-18 就業場所 福岡県柳川市佃町1261-1「デイサービス 太一」 従業員数 41人	(1)8時30分～17時30分	雇用・労災・健康・厚生	○デイサービスセンター、有料老人ホームにて看護業務 ・体調管理 ・薬のセット ・病院受診	1人	不問	看護師 または 准看護師	他
	(フルタイム)		186,000円									
40030-5550441	【貴人】介護職員	不問	162,800円	有限会社松本プランニング	福岡県柳川市大和町豊原594-18 就業場所 福岡県柳川市大和町豊原江底424番地1「小規模多機能型居宅介護」 従業員数 41人	(1)7時30分～16時30分	雇用・労災・健康・厚生	○小規模多機能型居宅施設での介護業務（定員19名） ○利用者様の送迎 エリア：柳川市近郊、社有車使用（AT限定可） *就業時間・日数は相談に応じます。（日勤のみも可能）	2人	不問	介護職員初任者研修修了者あれば尚可 ホームヘルパー2級あれば尚可	他
	(フルタイム)		170,000円			(2)8時30分～17時30分 (3)9時00分～18時00分						

◎必要な免許資格は、記載された免許資格以外にも必要な場合があります。  
◎紙面スペースの都合上、文字が途切れている場合があります。詳しくは窓口へお問い合わせください。