

報道関係者 各位

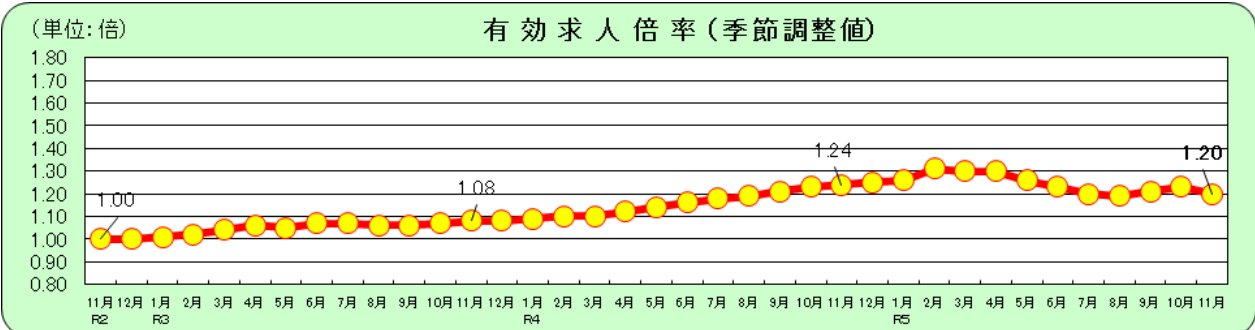
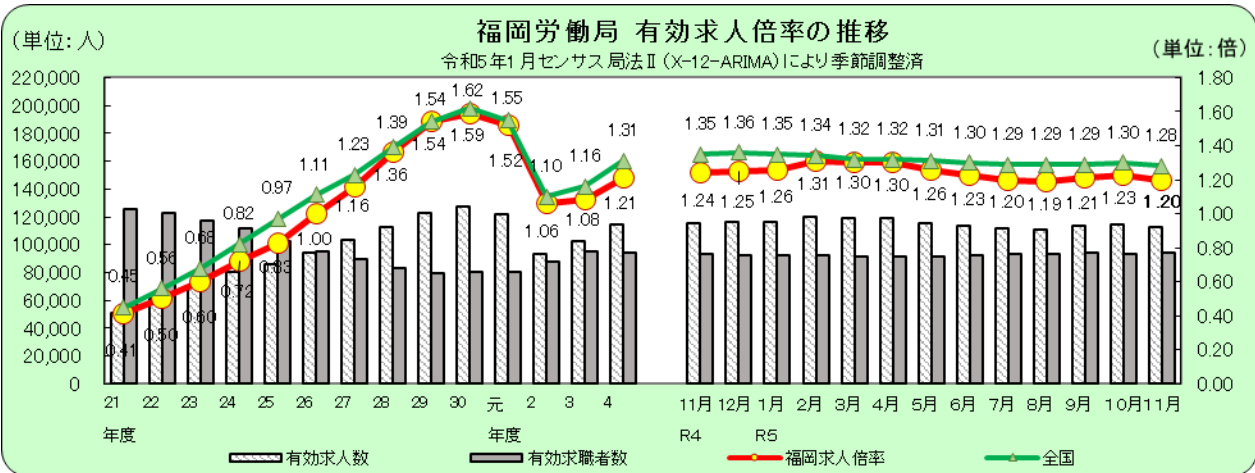
令和5年12月26日
【照会先】 職業安定部 職業安定課
 課長 岡村 克則
 地方労働市場情報官 篠原 直樹
 (直通電話) 092 (434) 9801

雇用情勢（令和5年11月分）について

概要

■現下の雇用情勢は、改善しているものの、求人が減少した産業があるなど物価上昇等が雇用に与える影響に留意する必要がある。

- ・有効求人倍率（受理地別・季節調整値）は1.20倍で、前月を0.03ポイント下回った。
 有効求人数（季節調整値）は前月に比べ1.6%減少した。
 有効求職者数（季節調整値）は前月に比べ0.4%増加した。
- ・新規求人倍率（受理地別・季節調整値）は2.28倍で、前月を0.07ポイント上回った。
 新規求人数（季節調整値）は前月に比べ0.2%減少した。
 新規求職者数（季節調整値）は前月に比べ3.1%減少した。
- ・新規求人数（原数値）は対前年同月比4.1%減と、3か月連続で減少した。
- ・新規求職者数（原数値）は対前年同月比6.1%減と、2か月ぶりに減少した。



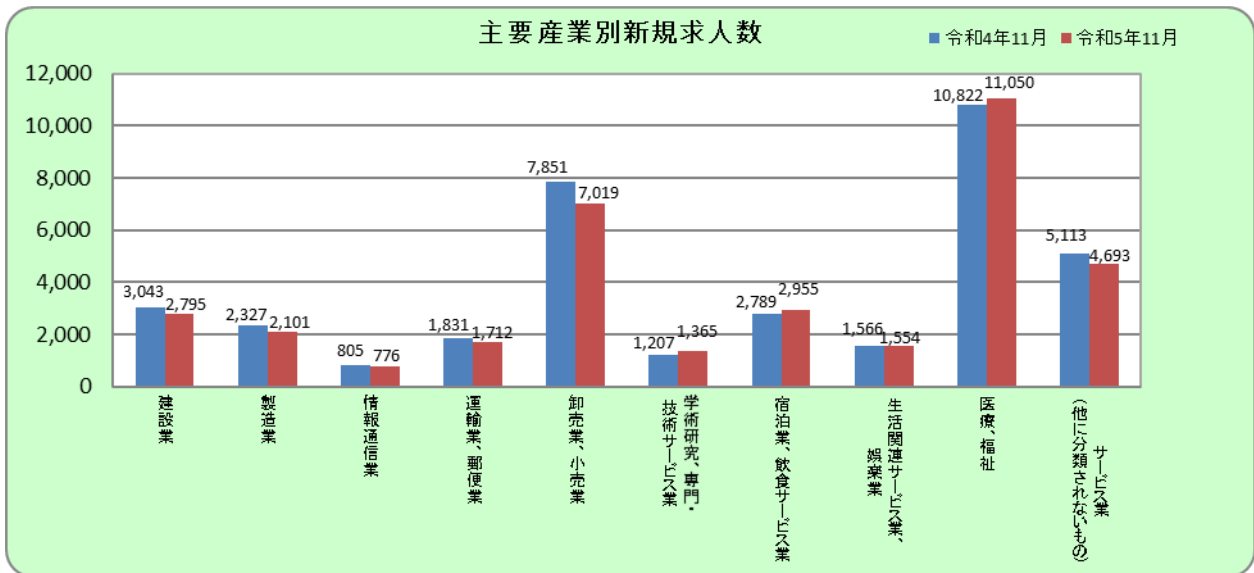
有効求人倍率	4月	5月	6月	7月	8月	9月	10月	11月	12月	1月	2月	3月
5年度	1.30	1.26	1.23	1.20	1.19	1.21	1.23	1.20				
4年度	1.12	1.14	1.16	1.18	1.19	1.21	1.23	1.24	1.25	1.26	1.31	1.30
3年度	1.06	1.05	1.07	1.07	1.06	1.06	1.07	1.08	1.08	1.09	1.10	1.10
2年度	1.27	1.17	1.11	1.07	1.02	0.99	1.00	1.00	1.00	1.01	1.02	1.04

1.数値は季節調整値である。なお、令和4年12月以前の数値は令和5年1月分公表時に新季節調整値に改定している。
 2.新規学卒を除き、パートタイムを含む。
 注) 本公表資料における有効求人倍率、新規求人倍率、有効求人数及び新規求人数は、本局管内のハローワークが受理した求人数（受理地別求人数）により算出したものである。
 注) ハローワークインターネットサービスの機能拡充に伴い、令和3年9月以降の数値には、ハローワークに来所せず、オンライン上で求職登録した求職者数や、求職者がハローワークインターネットサービスの求人に直接応募した就職件数等が含まれている。

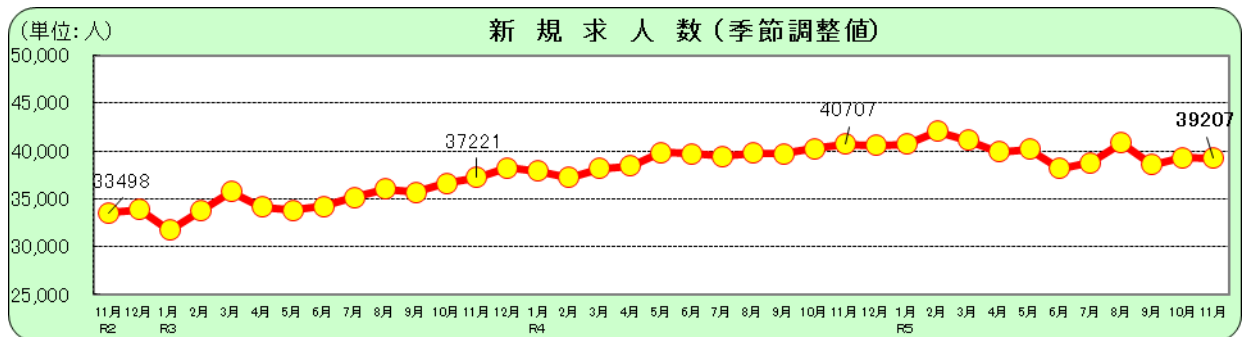
1 新規求人数の動向（原数値）【表1、表2、表6】

- 新規求人数は38,299人で対前年同月比4.1%減と3か月連続で前年同月を下回った。
- 産業別（対前年同月比）にみると、増加した業種は、宿泊業、飲食サービス業が5か月連続、医療、福祉が4か月連続、学術研究、専門・技術サービス業が3か月連続で増加となった。
減少した業種では、建設業、情報通信業、卸売業、小売業及び生活関連サービス業、娯楽業が3か月連続、運輸業、郵便業及びサービス業（他に分類されないもの）が2か月連続、製造業及び金融業、保険業が2か月ぶり、不動産業、物品賃貸業が5か月ぶり減少となった。
- 事業所規模別（前年同月比）にみると、300～499人、1,000人以上の規模で増加したが、4人以下、5～29人、30～99人、100～299人及び500～999人の規模で及び減少した。（P6）

建設業	(▲ 8.1 %)	製造業	(▲ 9.7 %)
情報通信業	(▲ 3.6 %)	運輸業、郵便業	(▲ 6.5 %)
卸売業、小売業	(▲ 10.6 %)	金融業、保険業	(▲ 19.4 %)
不動産業、物品賃貸業	(▲ 5.8 %)	学術研究、専門・技術サービス業	(13.1 %)
宿泊業、飲食サービス業	(6.0 %)	生活関連サービス業、娯楽業	(▲ 0.8 %)
医療、福祉	(2.1 %)	サービス業(他に分類されないもの)	(▲ 8.2 %)



《参考》■新規求人数（季節調整値）の推移



有効求人倍率	4月	5月	6月	7月	8月	9月	10月	11月	12月	1月	2月	3月
5年度	39,871	40,157	38,193	38,792	40,845	38,558	39,303	39,207				
4年度	38,433	39,857	39,682	39,441	39,770	39,726	40,259	40,707	40,569	40,735	42,036	41,102
3年度	34,108	33,813	34,224	35,112	36,022	35,687	36,642	37,221	38,209	37,902	37,222	38,140
2年度	29,636	32,087	33,505	32,180	32,536	32,588	33,003	33,498	33,877	31,699	33,754	35,738

※ 新規学卒を除き、パートタイムを含む。 ※ 季節調整法はセンサス局法Ⅱ(X-12-ARIMA)。令和4年12月以前の数値は令和5年1月分公表時に新季節調整値に改定している。

2 新規求職者の動向（原数値）【表1、表3、表4、表6】

○ 新規求職者（パートを含む）は14,865人で、対前年同月比6.1%減と、2か月ぶりに前年同月を下回った。

なお、男性求職者は対前年同月比5.8%減少し、女性求職者は同6.1%減少した。

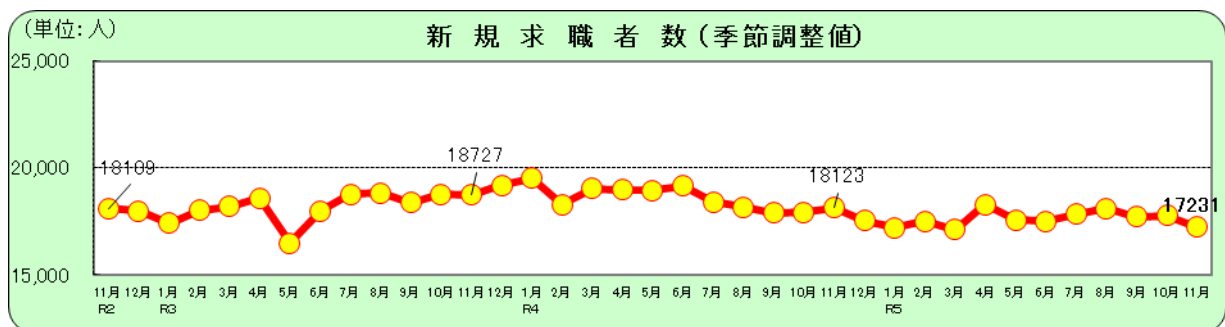
○ 新規常用求職者（パートを含む）を状態別でみると、離職者は対前年同月比6.0%減（3か月ぶり）、うち事業主都合は同10.3%減（2か月ぶり）、自己都合は同4.6%減（3か月ぶり）となり、在職者は同6.3%減（17か月連続）、無業者は同4.7%減（14か月連続）となった。

なお、年齢別では、54歳以下の年齢層で減少したが、55歳以上の年齢層では増加した。（P7）

新規常用求職者の推移（パートを含む）

	求職者数 (合計)	前年同月比	就業・不就業の状態別									
			在職者		離職者			無業者				
			前年同月比	前年同月比	うち事業主都合	前年同月比	うち自己都合	前年同月比	前年同月比			
元年度計	223,840	▲ 2.8	56,119	▲ 7.2	148,010	0.3	36,306	1.3	103,007	▲ 0.1	19,711	▲ 11.3
2年度計	215,439	▲ 3.8	49,867	▲ 11.1	148,683	0.5	43,408	19.6	97,005	▲ 5.8	16,889	▲ 14.3
3年度計	221,747	2.9	57,762	15.8	144,686	▲ 2.7	35,214	▲ 18.9	99,796	2.9	19,299	14.3
4年度計	217,324	▲ 2.0	54,058	▲ 6.4	143,511	▲ 0.8	32,881	▲ 6.6	101,634	1.8	19,755	2.4
4年 11月	15,771	▲ 3.1	4,073	▲ 6.9	10,294	▲ 1.4	2,285	▲ 4.4	7,423	0.6	1,404	▲ 3.7
12月	12,872	▲ 10.0	3,782	▲ 13.6	8,037	▲ 8.3	1,773	▲ 13.2	5,812	▲ 6.5	1,053	▲ 8.8
5年 1月	18,233	▲ 10.3	4,881	▲ 19.7	11,911	▲ 6.2	2,439	▲ 11.4	8,823	▲ 3.5	1,441	▲ 6.9
2月	17,986	▲ 1.8	5,363	▲ 11.1	11,068	3.4	2,223	0.9	8,181	4.8	1,555	▲ 1.2
3月	18,955	▲ 8.7	5,342	▲ 13.9	11,762	▲ 3.7	2,448	▲ 3.3	8,608	▲ 3.2	1,851	▲ 20.5
4月	24,449	▲ 5.6	3,928	▲ 12.5	18,643	▲ 3.5	5,465	▲ 6.5	11,606	▲ 1.9	1,878	▲ 10.5
5月	19,311	▲ 4.0	4,112	▲ 9.1	13,487	▲ 0.3	3,327	▲ 0.1	9,324	0.6	1,712	▲ 17.5
6月	17,434	▲ 8.0	4,215	▲ 13.1	11,659	▲ 4.0	2,535	▲ 2.1	8,475	▲ 3.6	1,560	▲ 19.5
7月	16,012	▲ 2.9	3,609	▲ 11.4	10,974	0.1	2,610	2.0	7,802	0.1	1,429	▲ 2.5
8月	16,912	▲ 3.0	4,135	▲ 4.5	11,220	▲ 1.9	2,342	2.2	8,286	▲ 1.9	1,557	▲ 6.5
9月	16,878	▲ 1.5	4,036	▲ 5.3	11,281	0.5	2,213	▲ 3.1	8,457	1.6	1,561	▲ 5.8
10月	17,900	2.5	4,081	▲ 0.2	12,283	3.9	2,858	1.7	8,741	5.0	1,536	▲ 1.1
11月	14,827	▲ 6.0	3,817	▲ 6.3	9,672	▲ 6.0	2,050	▲ 10.3	7,083	▲ 4.6	1,338	▲ 4.7

＜参考＞ ■ 新規求職者数（季節調整値）の推移

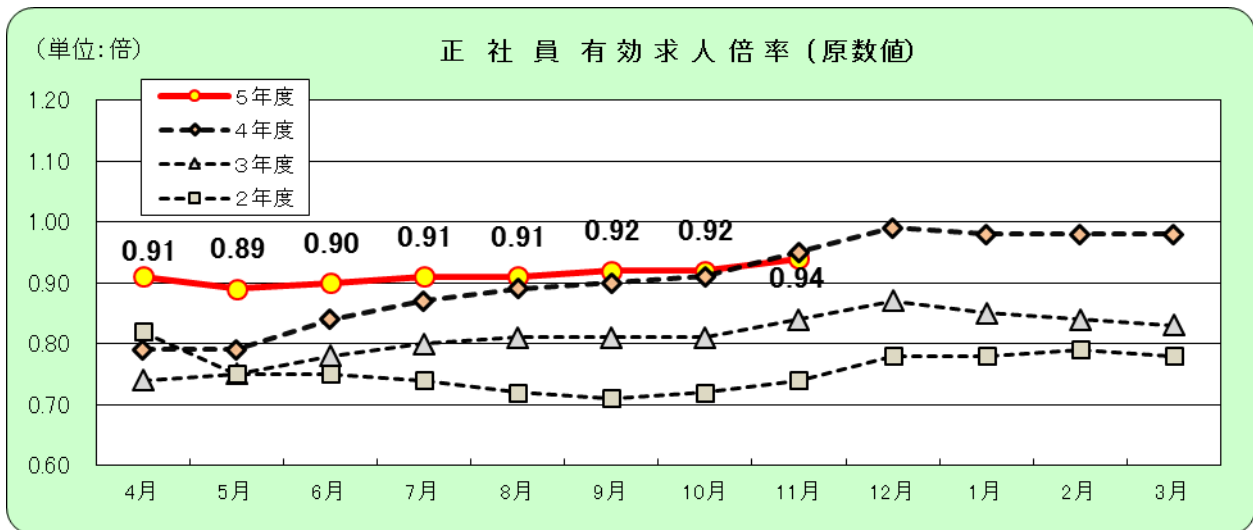


有効求人倍率	4月	5月	6月	7月	8月	9月	10月	11月	12月	1月	2月	3月
5年度	18,295	17,553	17,491	17,823	18,106	17,717	17,775	17,231				
4年度	18,982	18,936	19,172	18,412	18,153	17,895	17,936	18,123	17,545	17,205	17,491	17,098
3年度	18,574	16,490	17,996	18,769	18,822	18,375	18,759	18,727	19,173	19,529	18,282	19,033
2年度	16,298	17,129	19,829	18,906	18,318	17,359	18,627	18,109	17,995	17,406	18,008	18,202

※ 新規学卒を除き、パートタイムを含む。 ※ 季節調整法はセンサス局法Ⅱ（X-12-ARIMA）。令和4年12月以前の数値は令和5年1月分公表時に新季節調整値に改定している。

3 正社員有効求人倍率の動向（原数値）【表5】

○ 正社員有効求人倍率は0.94倍となり、前年同月を0.01ポイント下回った。



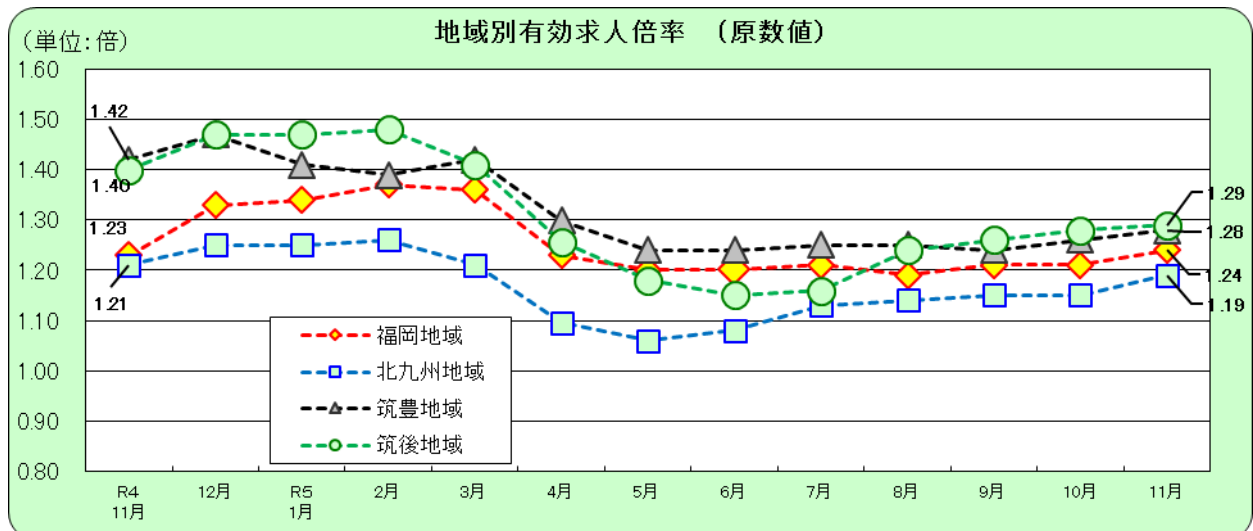
正社員有効求人倍率	4月	5月	6月	7月	8月	9月	10月	11月	12月	1月	2月	3月
5年度	0.91	0.89	0.90	0.91	0.91	0.92	0.92	0.94				
4年度	0.79	0.79	0.84	0.87	0.89	0.90	0.91	0.95	0.99	0.98	0.98	0.98
3年度	0.74	0.75	0.78	0.80	0.81	0.81	0.81	0.84	0.87	0.85	0.84	0.83
2年度	0.82	0.75	0.75	0.74	0.72	0.71	0.72	0.74	0.78	0.78	0.79	0.78

数値は原数値である。

注) 正社員の有効求人倍率は、正社員の月間有効求人数を、パートタイムを除く常用の月間有効求職者数で除して算出しているが、パートタイムを除く常用の有効求職者数には派遣労働者や契約社員を希望する者も含まれるため、厳密な意味での正社員有効求人倍率より低い値となる。

4 地域別有効求人倍率の動向(原数値)【表6】

○ 有効求人倍率を地域別にみると、福岡地域は1.24倍で0.01ポイント前年同月を上回ったが、北九州地域は1.19倍で0.02ポイント、筑豊地域は、1.28倍で0.14ポイント、筑後地域は1.29倍で0.11ポイント前年同月を下回った。



地域別有効求人倍率	R4 11月	12月	R5 1月	2月	3月	4月	5月	6月	7月	8月	9月	10月	11月
福岡地域	1.23	1.33	1.34	1.37	1.36	1.23	1.20	1.20	1.21	1.19	1.21	1.21	1.24
北九州地域	1.21	1.25	1.25	1.26	1.21	1.10	1.06	1.08	1.13	1.14	1.15	1.15	1.19
筑豊地域	1.42	1.47	1.41	1.39	1.42	1.30	1.24	1.24	1.25	1.25	1.24	1.26	1.28
筑後地域	1.40	1.47	1.47	1.48	1.41	1.26	1.18	1.15	1.16	1.24	1.26	1.28	1.29

数値は原数値である。

表1 一般職業紹介状況

令和5年11月

		5年 11月	5年 10月	4年 11月	対前月 増減率、差 (%、ポイント)	原数値 対前年同月 増減率、差 (%、ポイント)	季節調整値 対前月 増減率、差 (%、ポイント)
全 数	1 月間有効求職者数(人)	93,771 91,258	93,365 94,196	92,949 91,000	▲ 3.1	0.3	0.4
	2 新規求職申込件数(件)	17,231 14,865	17,775 17,949	18,123 15,826	▲ 17.2	▲ 6.1	▲ 3.1
	3 月間有効求人数 (人)	112,781 113,221	114,662 114,398	115,611 115,580	▲ 1.0	▲ 2.0	▲ 1.6
	4 新規求人数 (人)	39,207 38,293	39,303 40,557	40,707 39,944	▲ 5.6	▲ 4.1	▲ 0.2
	5 就職件数 (件)	4,068	4,342	4,076	▲ 6.3	▲ 0.2	—
	6 有効求人倍率(受理地別)(倍)	1.20	1.23	1.24	—	—	▲0.03
	7 新規求人倍率(受理地別)(倍)	2.28	2.21	2.25	—	—	0.07
フ ル タ イ ム	1 月間有効求職者数(人)	56,758	58,693	56,662	▲ 3.3	0.2	
	2 新規求職申込件数(件)	9,670	11,602	10,266	▲ 16.7	▲ 5.8	
	3 月間有効求人数 (人)	69,003	69,233	69,676	▲ 0.3	▲ 1.0	
	4 新規求人数 (人)	22,927	24,394	22,856	▲ 6.0	0.3	
	5 就職件数 (件)	2,282	2,479	2,311	▲ 7.9	▲ 1.3	
	6 有効求人倍率(受理地別)(倍)	1.22	1.18	1.23	0.04	▲0.01	
	7 新規求人倍率(受理地別)(倍)	2.37	2.10	2.23	0.27	0.14	
パ ー ト	1 月間有効求職者数(人)	34,500	35,503	34,338	▲ 2.8	0.5	
	2 新規求職申込件数(件)	5,195	6,347	5,560	▲ 18.2	▲ 6.6	
	3 月間有効求人数 (人)	44,218	45,165	45,904	▲ 2.1	▲ 3.7	
	4 新規求人数 (人)	15,366	16,163	17,088	▲ 4.9	▲ 10.1	
	5 就職件数 (件)	1,786	1,863	1,765	▲ 4.1	1.2	
	6 有効求人倍率(受理地別)(倍)	1.28	1.27	1.34	0.01	▲0.06	
	7 新規求人倍率(受理地別)(倍)	2.96	2.55	3.07	0.41	▲0.11	

(注) 新規学卒を除きパートタイムを含む原数値。

ただし「全数」の1～4欄上段及び6、7欄は季節調整値

季節調整法はセンサス局法Ⅱ(X-12-ARIMA)による。(令和5年1月分公表時に新季節調整値に改定している。)

表2 産業別、規模別一般新規求人状況

令和5年11月

	全 数	パート除く	パートタイム	対前年増減率 (%)		
				全 数	パート除く	パートタイム
合 計	38,293	22,927	15,366	▲ 4.1	0.3	▲ 10.1
A、B 農林漁業	105	30	75	1.0	▲ 36.2	31.6
C 鉱業、採石業、砂利採取業	8	8	0	▲ 42.9	▲ 42.9	—
(052 石炭・亜炭鉱業)	0	0	0	—	—	—
D 建設業	2,795	2,626	169	▲ 8.1	▲ 8.7	1.2
(06 総合工事業)	1,282	1,210	72	▲ 4.7	▲ 2.7	▲ 28.7
E 製造業	2,101	1,600	501	▲ 9.7	▲ 10.8	▲ 6.2
09 食料品製造業	523	275	248	▲ 14.8	▲ 21.0	▲ 6.8
10 飲料・たばこ・飼料製造業	44	33	11	▲ 4.3	6.5	▲ 26.7
11 繊維工業	45	19	26	▲ 21.1	▲ 45.7	18.2
12 木材・木製品製造業	19	15	4	▲ 13.6	▲ 21.1	33.3
13 家具・装備品製造業	49	43	6	▲ 19.7	▲ 20.4	▲ 14.3
14 パルプ・紙・紙加工品製造業	43	30	13	48.3	172.7	▲ 27.8
15 印刷・同関連業	40	25	15	2.6	▲ 19.4	87.5
16 化学工業	76	65	11	▲ 47.2	▲ 50.0	▲ 21.4
17 石油製品・石炭製品製造業	23	22	1	21.1	22.2	0.0
18 プラスチック製品製造業	78	59	19	▲ 29.7	▲ 32.2	▲ 20.8
19 ゴム製品製造業	14	11	3	▲ 65.9	▲ 73.2	—
21 窯業・土石製品製造業	101	89	12	▲ 2.9	▲ 12.7	500.0
22 鉄鋼業	71	63	8	▲ 7.8	▲ 7.4	▲ 11.1
23 非鉄金属製造業	21	15	6	75.0	25.0	—
24 金属製品製造業	305	281	24	▲ 0.3	1.4	▲ 17.2
25 はん用機械器具製造業	170	145	25	▲ 5.6	▲ 4.6	▲ 10.7
26 生産用機械器具製造業	92	76	16	27.8	8.6	700.0
27 業務用機械器具製造業	10	6	4	▲ 56.5	▲ 71.4	100.0
28 電子部品・デバイス・電子回路製造業	34	30	4	36.0	50.0	▲ 20.0
29 電気機械器具製造業	127	105	22	▲ 10.6	▲ 0.9	▲ 38.9
30 情報通信機械器具製造業	0	0	0	▲ 100.0	▲ 100.0	▲ 100.0
28,30 ハードウェア製造関係	34	30	4	3.0	20.0	▲ 50.0
31 輸送用機械器具製造業	186	173	13	23.2	37.3	▲ 48.0
(311 自動車・同附属品)	146	137	9	13.2	28.0	▲ 59.1
(313 船舶製造・修理業、船用機関)	11	11	0	▲ 15.4	▲ 8.3	▲ 100.0
(273,274,275,323 精密機械器具等)	10	6	4	▲ 56.5	▲ 71.4	100.0
(275 光学機械器具・レンズ)	0	0	0	—	—	—
(323 時計・同部分品)	0	0	0	—	—	—
20,32 その他の製造業	30	20	10	▲ 31.8	▲ 31.0	▲ 33.3
F 電気・ガス・熱供給・水道業	27	25	2	▲ 52.6	▲ 55.4	100.0
G 情報通信業	776	694	82	▲ 3.6	▲ 1.1	▲ 20.4
(39 情報サービス業)	656	594	62	▲ 9.6	▲ 8.0	▲ 22.5
H 運輸業、郵便業	1,712	1,410	302	▲ 6.5	0.1	▲ 28.4
I 卸売業、小売業	7,019	3,446	3,573	▲ 10.6	1.2	▲ 19.6
(50～55 卸売業)	1,378	972	406	▲ 0.5	5.2	▲ 11.9
(56～61 小売業)	5,641	2,474	3,167	▲ 12.8	▲ 0.3	▲ 20.5
(56 各種商品小売業)	1,584	46	1,538	▲ 26.0	130.0	▲ 27.5
J 金融業、保険業	104	77	27	▲ 19.4	60.4	▲ 66.7
K 不動産業、物品賃貸業	639	433	206	▲ 5.8	▲ 3.3	▲ 10.4
(70 物品賃貸業)	225	163	62	0.4	10.9	▲ 19.5
L 学術研究、専門・技術サービス業	1,365	945	420	13.1	9.5	22.1
(73 広告業)	59	46	13	▲ 47.3	▲ 17.9	▲ 76.8
M 宿泊業、飲食サービス業	2,955	935	2,020	6.0	34.0	▲ 3.4
(75 宿泊業)	252	79	173	▲ 1.9	▲ 10.2	2.4
(76 飲食店)	2,138	828	1,310	6.3	45.0	▲ 9.1
N 生活関連サービス業、娯楽業	1,554	764	790	▲ 0.8	▲ 4.0	2.6
O 教育、学習支援業	601	308	293	▲ 22.4	▲ 10.7	▲ 31.7
P 医療、福祉	11,050	6,485	4,565	2.1	3.9	▲ 0.3
(83 医療業)	4,063	2,588	1,475	▲ 2.3	▲ 3.4	▲ 0.3
(85 社会保険・社会福祉・介護事業)	6,954	3,878	3,076	4.9	9.3	▲ 0.1
Q 複合サービス事業	241	130	111	24.2	52.9	1.8
R サービス業(他に分類されないもの)	4,693	2,863	1,830	▲ 8.2	▲ 1.1	▲ 17.5
S、T 公務・その他	548	148	400	▲ 14.4	9.6	▲ 20.8
事業規模						
4人以下	6,744	3,703	3,041	▲ 6.3	▲ 9.0	▲ 2.9
5～29	18,938	11,612	7,326	▲ 2.7	5.4	▲ 13.3
30～99	8,105	5,081	3,024	▲ 1.7	▲ 2.7	▲ 0.1
100～299	3,384	1,864	1,520	▲ 14.8	0.8	▲ 28.4
300～499	605	389	216	9.2	▲ 0.3	31.7
500～999	231	139	92	▲ 21.4	▲ 33.5	8.2
1000人以上	286	139	147	36.2	35.0	37.4

表3 一般求職者内訳

	5年11月	5年10月	4年11月	対前年同月 増減率 (%、ポイント)
新規求職者	※ 14,865	※ 17,949	※ 15,826	▲ 6.1
男	6,335	7,796	6,724	▲ 5.8
女	8,518	10,133	9,073	▲ 6.1
うち受給者	4,689	6,169	5,101	▲ 8.1
有効求職者	※ 91,258	※ 94,196	※ 91,000	0.3
男	41,067	41,969	40,761	0.8
女	50,055	52,082	50,046	0.0
うち受給者	35,643	37,762	35,546	0.3

※ 求職申込時に性別登録がなかった者を含むため、男女計と一致しない。

表4 年齢別常用新規・有効の求職状況

	5年11月	5年10月	4年11月	対前年同月 増減率 (%、ポイント)
新規求人	33,597	36,164	34,350	▲ 2.2
新規求職	14,827	17,900	15,771	▲ 6.0
29歳以下	2,827	3,258	2,960	▲ 4.5
30～44歳	3,912	4,758	4,535	▲ 13.7
45～54歳	2,922	3,649	3,168	▲ 7.8
55歳以上	5,166	6,235	5,108	1.1
新規求人倍率(受理地別)	2.27	2.02	2.18	0.09
有効求人	100,683	101,668	101,552	▲ 0.9
有効求職	91,044	93,974	90,733	0.3
29歳以下	17,122	17,692	17,263	▲ 0.8
30～44歳	25,309	26,464	26,022	▲ 2.7
45～54歳	18,630	19,326	18,809	▲ 1.0
55歳以上	29,983	30,492	28,639	4.7
有効求人倍率(受理地別)	1.11	1.08	1.12	▲0.01

(注) 新規学卒を除きパートタイムを含む。(原数値)

表5 雇用形態別常用職業紹介状況

令和5年11月

		5年11月	5年10月	4年11月	対前年同月 増減率 (%、ポイント)
パート タイムを 除く 常用	1 月間有効求職者数 (人)	56,708	58,632	56,573	0.2
	2 新規求職申込件数 (件)	9,662	11,590	10,245	▲ 5.7
	3 月間有効求人 (人)	65,640	65,949	65,487	0.2
	4 新規求人数 (人)	21,629	23,231	21,507	0.6
	5 就職件数 (件)	2,197	2,377	2,218	▲ 0.9
	6 充足数 (件)	2,256	2,432	2,261	▲ 0.2
	7 有効求人倍率(受理地別)(3/1)(倍)	1.16	1.12	1.16	0.00
	8 新規求人倍率(受理地別)(4/2)(倍)	2.24	2.00	2.10	0.14
	9 就職率(5/2×100) (%)	22.7	20.5	21.6	1.1
	10 充足率(6/4×100) (%)	10.4	10.5	10.5	▲ 0.1
正 社 員	11 月間有効求人数 (人)	53,556	53,847	53,525	0.1
	12 新規求人数 (人)	17,584	19,043	17,607	▲ 0.1
	13 就職件数 (件)	1,824	1,965	1,853	▲ 1.6
	14 充足数 (件)	1,851	1,996	1,878	▲ 1.4
	15 有効求人倍率(受理地別)(11/1)(倍)	0.94	0.92	0.95	▲0.01
	16 充足率(14/12×100)(%)	10.5	10.5	10.7	▲ 0.2
常用 的 パ ー ト タ イ ム	17 月間有効求職者数 (人)	34,336	35,342	34,160	0.5
	18 新規求職申込件数 (件)	5,165	6,310	5,526	▲ 6.5
	19 月間有効求人数 (人)	35,043	35,719	36,065	▲ 2.8
	20 新規求人数 (人)	11,968	12,933	12,843	▲ 6.8
	21 就職件数 (件)	1,618	1,696	1,571	3.0
	22 充足数 (件)	1,661	1,734	1,611	3.1
	23 有効求人倍率(受理地別)(19/17)(倍)	1.02	1.01	1.06	▲0.04
	24 新規求人倍率(受理地別)(20/18)(倍)	2.32	2.05	2.32	0.00
	25 就職率(21/18×100) (%)	31.3	26.9	28.4	2.9
	26 充足率(22/20×100) (%)	13.9	13.4	12.5	1.4

(注)1. 新規学卒者を除き原数値。

2. 正社員の有効求人倍率は正社員の月間有効求人数をパートタイムを除く常用の月間有効求職者数で除して算出しているがパートタイムを除く常用の有効求職者数には派遣労働者や契約社員を希望する者も含まれるため、厳密な意味での正社員有効求人倍率より低い値となる。

表6 雇用失業情勢主要指標（福岡県）

	令和4年度												令和5年度															
	11月	12月	1月	2月	3月	4月	5月	6月	7月	8月	9月	10月	11月	11月	12月	1月	2月	3月	4月	5月	6月	7月	8月	9月	10月	11月		
有効求人倍率 (受理地別)	全国	1.55 ▲ 0.07	1.35 ▲ 0.01	1.36 ▲ 0.01	1.35 ▲ 0.01	1.34 ▲ 0.01	1.32 ▲ 0.02	1.31 ▲ 0.01	1.30 ▲ 0.01	1.29 ▲ 0.01	1.29 ▲ 0.01	1.29 ▲ 0.00	1.29 ▲ 0.00	1.28 ▲ 0.02	1.52 ▲ 0.07	1.24 ▲ 0.01	1.25 ▲ 0.01	1.26 ▲ 0.05	1.25 ▲ 0.01	1.23 ▲ 0.01	1.23 ▲ 0.04	1.23 ▲ 0.03	1.23 ▲ 0.01	1.23 ▲ 0.02	1.23 ▲ 0.01	1.23 ▲ 0.02	1.20 ▲ 0.03	
	福岡県	1.67 ▲ 0.08	1.23 ▲ 0.14	1.33 ▲ 0.17	1.34 ▲ 0.17	1.37 ▲ 0.22	1.36 ▲ 0.28	1.23 ▲ 0.24	1.20 ▲ 0.19	1.20 ▲ 0.12	1.21 ▲ 0.07	1.21 ▲ 0.03	1.21 ▲ 0.04	1.21 ▲ 0.03	1.24 ▲ 0.01	1.37 ▲ 0.01	1.25 ▲ 0.01	1.26 ▲ 0.05	1.25 ▲ 0.01	1.23 ▲ 0.01	1.23 ▲ 0.04	1.23 ▲ 0.03	1.23 ▲ 0.01	1.23 ▲ 0.02	1.23 ▲ 0.04	1.21 ▲ 0.03	1.21 ▲ 0.02	1.21 ▲ 0.03
新規求職者数 (受理地別)	北九州	1.37 ▲ 0.07	1.21 ▲ 0.14	1.25 ▲ 0.14	1.25 ▲ 0.16	1.26 ▲ 0.18	1.21 ▲ 0.11	1.06 ▲ 0.07	1.08 ▲ 0.01	1.13 ▲ 0.02	1.14 ▲ 0.00	1.14 ▲ 0.01	1.14 ▲ 0.01	1.19 ▲ 0.03	1.42 ▲ 0.01	1.25 ▲ 0.01	1.26 ▲ 0.05	1.25 ▲ 0.01	1.24 ▲ 0.02	1.24 ▲ 0.01	1.24 ▲ 0.04	1.24 ▲ 0.03	1.24 ▲ 0.01	1.24 ▲ 0.02	1.24 ▲ 0.04	1.21 ▲ 0.03	1.21 ▲ 0.02	1.24 ▲ 0.01
	筑豊	1.42 ▲ 0.06	1.40 ▲ 0.26	1.47 ▲ 0.27	1.47 ▲ 0.25	1.48 ▲ 0.22	1.41 ▲ 0.23	1.26 ▲ 0.20	1.24 ▲ 0.17	1.24 ▲ 0.11	1.25 ▲ 0.06	1.25 ▲ 0.04	1.25 ▲ 0.07	1.25 ▲ 0.04	1.28 ▲ 0.01	1.41 ▲ 0.01	1.47 ▲ 0.06	1.48 ▲ 0.05	1.47 ▲ 0.02	1.42 ▲ 0.03	1.42 ▲ 0.04	1.42 ▲ 0.07	1.42 ▲ 0.04	1.42 ▲ 0.01	1.42 ▲ 0.02	1.42 ▲ 0.04	1.41 ▲ 0.03	1.42 ▲ 0.01
新規求職者数 (受理地別)	筑後	2.35 ▲ 0.07	2.38 ▲ 0.05	2.38 ▲ 0.00	2.38 ▲ 0.00	2.32 ▲ 0.06	2.29 ▲ 0.03	2.23 ▲ 0.06	2.36 ▲ 0.13	2.27 ▲ 0.05	2.27 ▲ 0.06	2.33 ▲ 0.06	2.22 ▲ 0.11	2.24 ▲ 0.02	2.35 ▲ 0.01	2.38 ▲ 0.01	2.38 ▲ 0.00	2.32 ▲ 0.06	2.38 ▲ 0.06	2.32 ▲ 0.03	2.32 ▲ 0.04	2.27 ▲ 0.05	2.27 ▲ 0.06	2.22 ▲ 0.11	2.24 ▲ 0.02	2.24 ▲ 0.01	2.24 ▲ 0.02	2.26 ▲ 0.02
	福岡県	2.23 ▲ 0.08	2.25 ▲ 0.01	2.31 ▲ 0.06	2.37 ▲ 0.06	2.40 ▲ 0.03	2.40 ▲ 0.00	2.18 ▲ 0.22	2.29 ▲ 0.11	2.18 ▲ 0.11	2.18 ▲ 0.08	2.18 ▲ 0.08	2.18 ▲ 0.08	2.18 ▲ 0.08	2.28 ▲ 0.03	2.40 ▲ 0.01	2.40 ▲ 0.01	2.40 ▲ 0.01	2.40 ▲ 0.01	2.40 ▲ 0.01	2.40 ▲ 0.01	2.40 ▲ 0.01	2.40 ▲ 0.01	2.40 ▲ 0.01	2.40 ▲ 0.01	2.40 ▲ 0.01	2.40 ▲ 0.01	2.40 ▲ 0.01
有効求職者数	121,931	93,284	102,173	114,758	115,580	115,423	116,839	120,827	123,128	117,379	114,525	113,906	111,513	111,865	112,655	111,865	111,513	111,865	112,655	111,865	112,655	111,865	111,513	111,865	112,655	111,865	113,221	113,221
新規求職者数	499,861	394,204	432,818	482,377	39,944	39,366	41,529	43,335	43,317	38,236	39,314	41,210	36,825	39,313	39,198	39,313	36,825	39,313	39,198	40,557	38,293	39,313	39,198	40,557	38,293	38,293	38,293	38,293
有効求職者数	80,140	88,133	94,982	94,492	91,000	85,678	86,746	88,687	92,053	96,984	98,323	97,657	94,004	93,670	93,525	94,004	93,670	93,525	94,004	94,196	91,258	93,670	93,525	94,196	91,258	91,258	91,258	91,258
新規求職者数	224,296	216,236	222,581	218,099	15,826	12,918	18,301	18,026	19,022	24,513	19,371	17,474	16,055	16,945	16,918	16,945	16,055	16,945	16,918	17,949	14,865	16,945	16,918	17,949	14,865	14,865	14,865	14,865
就職件数	64,443	53,164	54,330	52,223	4,076	3,585	3,387	4,438	5,572	4,585	4,619	4,587	3,925	3,912	4,345	3,912	3,925	3,912	4,345	4,345	4,068	3,912	4,345	4,345	4,068	4,068	4,068	4,068
雇用保険適用事業所数	92,993	94,731	96,818	98,436	98,413	98,576	98,719	98,861	98,867	98,970	99,197	99,290	99,395	99,513	98,966	99,395	99,513	98,966	99,238	99,376	99,376	99,513	98,966	99,238	99,376	99,376	99,376	99,376
雇用保険被保険者数	1,749,147	1,769,489	1,774,518	1,772,163	1,773,039	1,774,105	1,765,651	1,764,381	1,763,213	1,750,098	1,776,354	1,778,795	1,778,366	1,777,425	1,775,318	1,777,425	1,778,366	1,775,318	1,774,259	1,777,271	1,777,271	1,777,425	1,775,318	1,774,259	1,777,271	1,777,271	1,777,271	1,777,271
資格取得者数	378,074	344,650	339,546	355,319	28,178	22,106	21,745	23,831	26,740	45,800	54,341	28,768	26,703	25,958	24,818	26,703	25,958	24,818	28,564	25,745	25,745	25,958	24,818	28,564	25,745	25,745	25,745	25,745
資格喪失者数	353,251	330,242	335,828	351,617	24,889	20,253	29,330	24,958	27,940	58,594	30,065	26,173	26,905	26,899	26,759	26,905	26,899	26,759	29,777	22,616	22,616	26,899	26,759	29,777	22,616	22,616	22,616	22,616
受給者実人員（一般）	19,517	22,673	21,336	20,597	20,433	19,608	19,240	18,578	18,404	18,308	20,928	21,786	23,699	24,462	22,460	23,699	24,462	22,460	22,653	21,348	21,348	23,699	24,462	22,653	21,348	21,348	21,348	21,348
完全失業率（福岡県）	2.4	2.8	2.8	2.6	2.5	2.5	2.4	2.6	2.8	2.6	2.6	2.5	2.6	2.5	2.6	2.6	2.5	2.5	2.6	2.5	2.6	2.7	2.7	2.6	2.5	2.5	2.5	2.5
九州ブロック（福岡県）	-	-	-	-	2.7(2.6)	2.5	2.4	2.6	2.8	2.6	2.6	2.5	2.6	2.5	2.6	2.6	2.5	2.5	2.6	2.5	2.6	2.7	2.7	2.6	2.5	2.5	2.5	2.5

(注)1. 求人倍率(全国・福岡県)は季節調整値(令和4年12月以前の数値は令和5年1月分公表時に新季節調整値に改定している。)。完全失業率(全国)は季節調整値。※は公表翌月に記載。

2. 緑色は、前年同月比

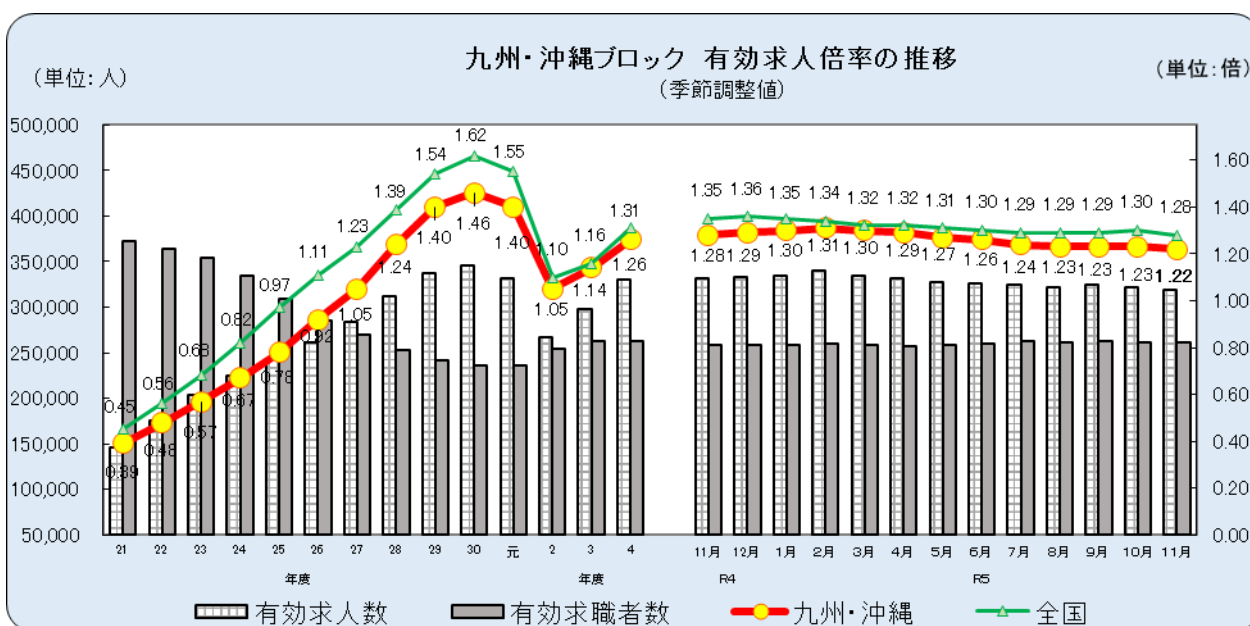
3. 一般職業紹介の指標については新規学卒を除き、パートタイムを含む。

4. 年度計の有効求職者数、有効求職者数、雇用保険適用事業所数、雇用保険被保険者数、受給者実人員については、月平均。

5. 九州ブロック・福岡県の完全失業率は、四半期毎に公表。九州ブロックは原数値、福岡県はモデル推計値。

九州・沖縄地域の雇用情勢 (令和5年11月分)

- 有効求人倍率（受理地別・季節調整値）は1.22倍で前月を0.01ポイント下回った。
 - ・有効求人数（季節調整値）は前月に比べ1.2%減と2か月連続で減少した。
 - ・有効求職者数（季節調整値）は前月に比べ0.0%（0.004%）減と2か月連続で減少した。
- 新規求人倍率（受理地別・季節調整値）は2.17倍となり、前月を0.07ポイント上回った。
 - ・新規求人数（季節調整値）は前月に比べ2.3%増と3か月ぶりに増加した。
 - ・新規求職者数（季節調整値）は前月に比べ1.2%減と2か月連続で減少した。
- 新規求人数（原数値）は、前年同月に比べ4.2%減少した。
- 新規求職者数（原数値）は、前年同月に比べ5.5%減少した。



■九州・沖縄ブロック

有効求人倍率	4月	5月	6月	7月	8月	9月	10月	11月	12月	1月	2月	3月
令和5年度	1.29	1.27	1.26	1.24	1.23	1.23	1.23	1.22				
令和4年度	1.19	1.20	1.22	1.24	1.24	1.26	1.27	1.28	1.29	1.30	1.31	1.30
令和3年度	1.09	1.10	1.11	1.12	1.12	1.13	1.13	1.15	1.16	1.17	1.18	1.18
令和2年度	1.18	1.09	1.05	1.03	1.01	0.99	1.00	1.01	1.02	1.03	1.05	1.07
令和元年度	1.47	1.45	1.45	1.45	1.45	1.43	1.43	1.42	1.42	1.35	1.30	1.25

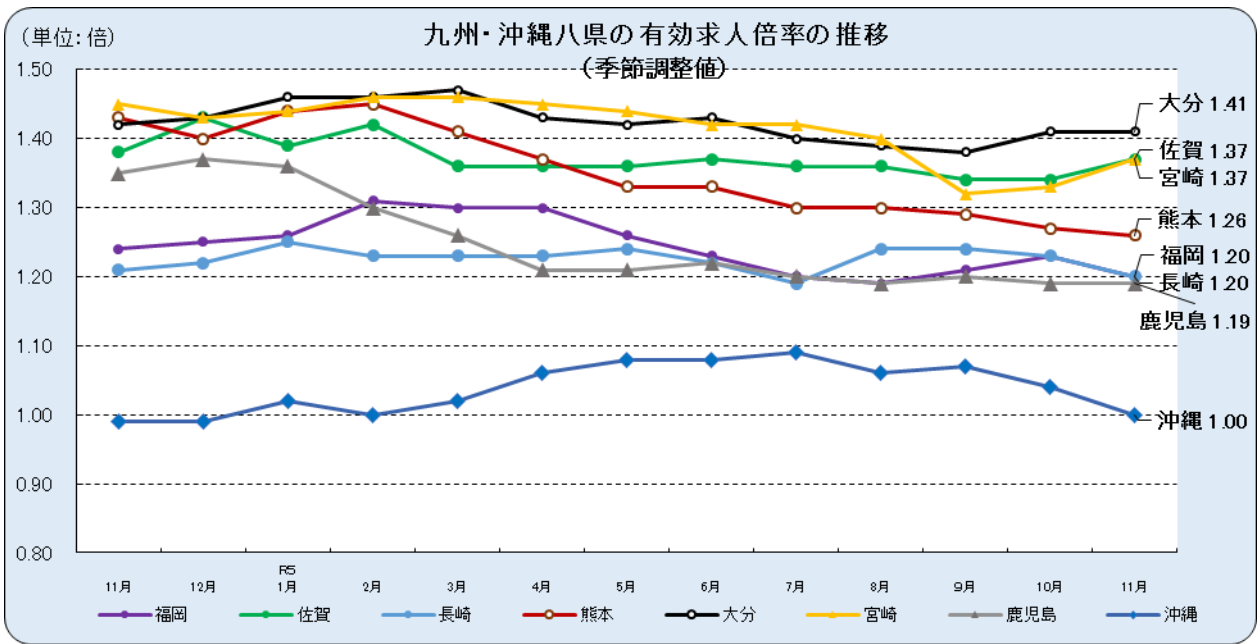
有効求人数	4月	5月	6月	7月	8月	9月	10月	11月	12月	1月	2月	3月
令和5年度	331,820	327,933	326,433	324,717	321,274	324,437	322,287	318,483				
令和4年度	317,899	322,291	327,119	329,243	329,025	330,257	332,123	331,908	333,770	335,033	339,481	334,771
令和3年度	284,697	285,422	285,220	288,406	292,099	295,088	297,609	302,368	307,341	314,189	313,865	314,748
令和2年度	274,916	254,658	252,708	256,604	260,059	257,535	264,972	270,458	272,882	273,424	275,616	280,138
令和元年度	347,111	346,066	346,868	346,160	341,932	339,465	335,041	332,723	332,109	318,423	310,623	294,931

有効求職者数	4月	5月	6月	7月	8月	9月	10月	11月	12月	1月	2月	3月
令和5年度	257,786	257,870	259,897	262,665	260,993	263,080	261,102	261,089				
令和4年度	266,603	267,762	267,244	266,424	264,575	262,512	261,278	259,240	259,172	257,916	259,413	257,992
令和3年度	262,091	259,932	256,161	257,508	261,203	262,287	262,491	263,915	265,714	268,366	266,517	266,203
令和2年度	232,433	234,281	241,174	250,163	258,272	259,882	264,051	266,957	268,278	264,402	261,962	260,732
令和元年度	236,044	238,088	238,429	238,804	236,316	236,652	234,923	234,715	234,630	235,461	238,453	235,265

※数値は季節調整値。令和4年12月以前の数値は令和5年1月分公表時に新季節調整値に改定している。

注) 本公表資料における有効求人倍率、新規求人倍率、有効求人数及び新規求人数は、九州・沖縄地域の各労働局管内のハローワークが受理した求人数（受理地別求人数）により算出したものである。

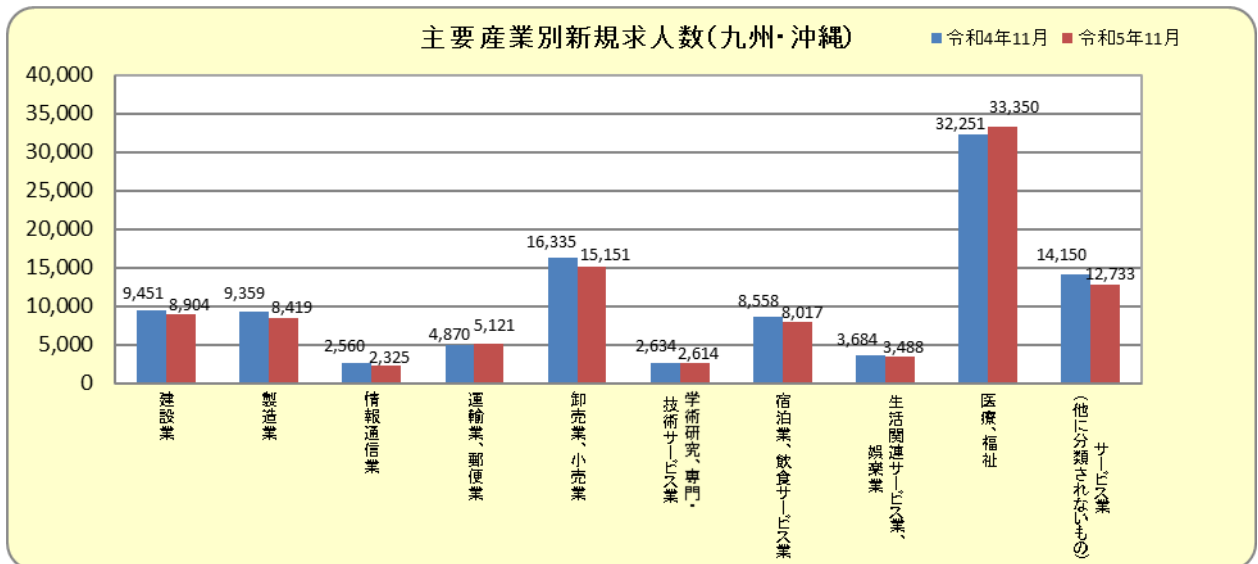
注) ハローワークインターネットサービスの機能拡充に伴い、令和3年9月以降の数値には、ハローワークに来所せず、オンライン上で求職登録した求職者数や、求職者がハローワークインターネットサービスの求人に直接応募した就職件数等が含まれている。



	11月	12月	R5 1月	2月	3月	4月	5月	6月	7月	8月	9月	10月	11月	前月差
全国	1.35	1.36	1.35	1.34	1.32	1.32	1.31	1.30	1.29	1.29	1.29	1.30	1.28	▲ 0.02
九州・沖縄	1.28	1.29	1.30	1.31	1.30	1.29	1.27	1.26	1.24	1.23	1.23	1.23	1.22	▲ 0.01
福岡	1.24	1.25	1.26	1.31	1.30	1.30	1.26	1.23	1.20	1.19	1.21	1.23	1.20	▲ 0.03
佐賀	1.38	1.43	1.39	1.42	1.36	1.36	1.36	1.37	1.36	1.36	1.34	1.34	1.37	0.03
長崎	1.21	1.22	1.25	1.23	1.23	1.23	1.24	1.22	1.19	1.24	1.24	1.23	1.20	▲ 0.03
熊本	1.43	1.40	1.44	1.45	1.41	1.37	1.33	1.33	1.30	1.30	1.29	1.27	1.26	▲ 0.01
大分	1.42	1.43	1.46	1.46	1.47	1.43	1.42	1.43	1.40	1.39	1.38	1.41	1.41	0.00
宮崎	1.45	1.43	1.44	1.46	1.46	1.45	1.44	1.42	1.42	1.40	1.32	1.33	1.37	0.04
鹿児島	1.35	1.37	1.36	1.30	1.26	1.21	1.21	1.22	1.20	1.19	1.20	1.19	1.19	0.00
沖縄	0.99	0.99	1.02	1.00	1.02	1.06	1.08	1.08	1.09	1.06	1.07	1.04	1.00	▲ 0.04

■産業別新規求人数の対前年同月比 (九州・沖縄計)

建設業	(▲ 5.8 %)	製造業	(▲ 10.0 %)
情報通信業	(▲ 9.2 %)	運輸業、郵便業	(5.2 %)
卸売業、小売業	(▲ 7.2 %)	金融業、保険業	(▲ 18.0 %)
不動産業、物品賃貸業	(▲ 1.6 %)	学術研究、専門・技術サービス業	(▲ 0.8 %)
宿泊業、飲食サービス業	(▲ 6.3 %)	生活関連サービス業、娯楽業	(▲ 5.3 %)
医療、福祉	(3.4 %)	サービス業(他に分類されないもの)	(▲ 10.0 %)



九州・沖縄八県労働市場主要指標

令和5年11月

項目	単位	八県								合計									
		福岡県	佐賀県	長崎県	熊本県	大分県	宮崎県	鹿児島県	沖縄県										
1 新規求職者数 季節調整値	人	14,865	▲ 6.1	2,870	▲ 3.8	4,281	▲ 6.0	4,540	▲ 5.4	3,577	▲ 1.9	3,680	▲ 3.8	5,759	▲ 6.4	4,644	▲ 6.8	44,216	▲ 5.5
		17,231	▲ 3.1	3,313	7.2	4,921	▲ 2.8	5,488	▲ 0.4	4,198	3.4	4,267	▲ 3.2	6,623	▲ 1.6	5,735	▲ 0.4	51,776	▲ 1.2
2 新規求人数 季節調整値	人	38,293	▲ 4.1	6,824	2.7	9,396	0.8	12,561	▲ 9.8	8,606	▲ 3.9	9,487	2.2	13,915	▲ 7.5	9,563	▲ 7.1	108,645	▲ 4.2
		39,207	▲ 0.2	7,209	3.9	9,554	6.7	13,152	11.0	9,122	6.3	9,912	▲ 2.8	14,329	5.6	9,819	▲ 5.7	112,304	2.3
3 有効求職者数 季節調整値	人	91,258	0.3	14,119	▲ 0.6	21,603	▲ 1.0	26,918	1.3	17,345	▲ 1.9	20,016	2.6	33,480	3.9	28,084	▲ 3.3	252,823	0.3
		93,771	0.4	14,574	▲ 0.9	22,283	▲ 0.3	28,231	▲ 0.0	18,062	0.7	20,648	▲ 0.5	34,363	▲ 1.4	29,157	0.9	261,089	▲ 0.0
4 有効求人数 季節調整値	人	113,221	▲ 2.0	20,046	▲ 1.5	27,017	▲ 1.3	36,275	▲ 10.1	25,279	▲ 3.1	28,622	▲ 3.0	40,549	▲ 9.0	29,275	▲ 1.2	320,284	▲ 3.9
		112,781	▲ 1.6	19,895	1.2	26,797	▲ 2.7	35,512	▲ 1.2	25,475	0.6	28,227	2.1	40,745	▲ 1.9	29,051	▲ 3.2	318,483	▲ 1.2
5 就職者数	人	4,068	▲ 0.2	1,104	1.6	1,813	0.5	1,596	▲ 3.6	1,383	▲ 5.2	1,494	▲ 2.6	2,100	▲ 2.1	1,281	▲ 2.1	14,839	▲ 1.5
6 紹介件数	件	12,572	▲ 3.3	2,543	▲ 5.2	4,327	▲ 3.7	3,789	▲ 8.2	3,607	1.7	3,559	▲ 2.3	4,720	▲ 8.2	3,662	0.9	38,779	▲ 3.7
7 新規求人倍率 受理地別・ 季節調整値	倍	2.58	0.06	2.38	0.15	2.19	0.14	2.77	▲ 0.13	2.41	▲ 0.05	2.58	0.15	2.42	▲ 0.03	2.06	▲ 0.01	2.46	0.03
		2.28	0.07	2.18	▲ 0.06	1.94	0.17	2.40	0.25	2.17	0.06	2.32	0.01	2.16	0.14	1.71	▲ 0.10	2.17	0.07
8 有効求人倍率 受理地別・ 季節調整値	倍	1.24	▲ 0.03	1.42	▲ 0.01	1.25	▲ 0.01	1.35	▲ 0.17	1.46	▲ 0.01	1.43	▲ 0.08	1.21	▲ 0.17	1.04	0.02	1.27	▲ 0.05
		1.20	▲ 0.03	1.37	0.03	1.20	▲ 0.03	1.26	▲ 0.01	1.41	0.00	1.37	0.04	1.19	0.00	1.00	▲ 0.04	1.22	▲ 0.01
9 雇用保険 被保険者数	千人	1,777	0.2	241	0.0	360	▲ 0.3	504	0.2	331	0.0	302	0.0	461	▲ 0.4	449	0.4	4,425	0.1
10 雇用保険 受給者実人員	人	21,348	4.5	3,066	3.5	5,249	0.4	6,871	3.7	4,657	4.9	4,365	0.8	6,819	9.6	5,607	7.3	57,982	4.5

(注) 1 1～8は新規学卒除き、パートタイムを含む。

2 9は一般、高齢、短時間を含む、10は基本手当基本分(高年齢、特例を除き、短時間を含む)。

3 各県の左側は実数。右側は前年比(%・ポ)、ただし季節調整値は前月比(%・ポ)。