

報道関係者 各位

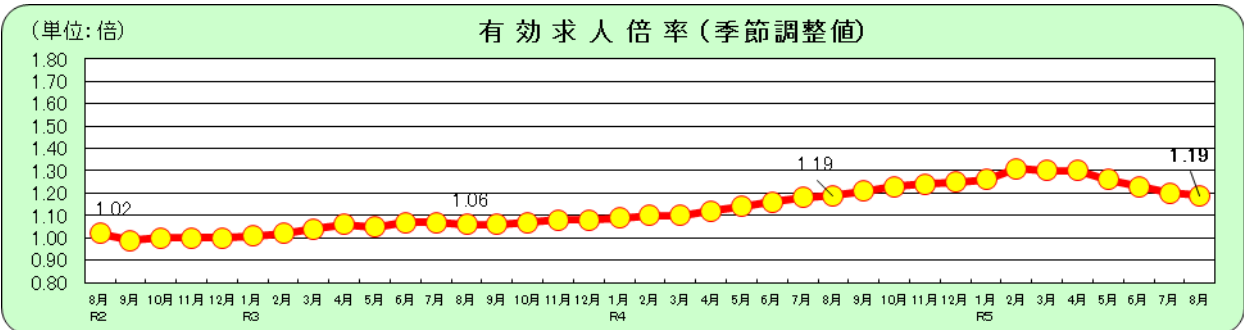
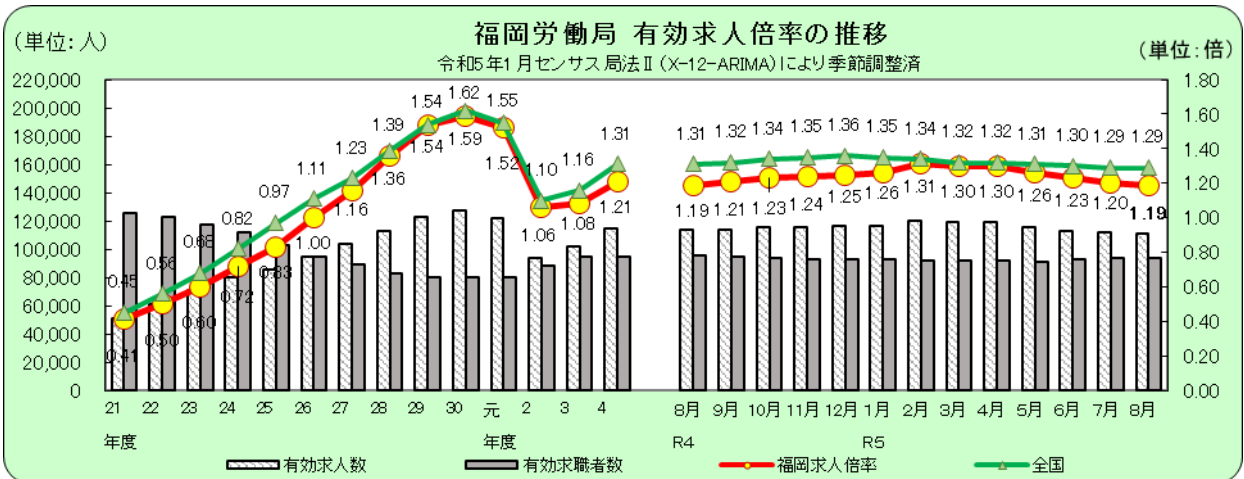
令和5年9月29日
【照会先】 職業安定部 職業安定課
 課長 岡村 克則
 地方労働市場情報官 篠原 直樹
 (直通電話) 092 (434) 9801

雇用情勢（令和5年8月分）について

概要

■現下の雇用情勢は、改善しているものの、求人が減少した産業があるなど物価上昇等が雇用を与える影響に留意する必要がある。

- ・有効求人倍率（受理地別・季節調整値）は1.19倍で、前月を0.01ポイント下回った。
 有効求人数（季節調整値）は前月に比べ0.7%減少した。
 有効求職者数（季節調整値）は前月に比べ0.3%増加した。
- ・新規求人倍率（受理地別・季節調整値）は2.26倍で、前月を0.08ポイント上回った。
 新規求人数（季節調整値）は前月に比べ5.3%増加した。
 新規求職者数（季節調整値）は前月に比べ1.6%増加した。
- ・新規求人数（原数値）は対前年同月比1.8%増と、3か月ぶりに増加した。
- ・新規求職者数（原数値）は対前年同月比3.1%減と、12か月連続で減少した。



有効求人倍率	4月	5月	6月	7月	8月	9月	10月	11月	12月	1月	2月	3月
5年度	1.30	1.26	1.23	1.20	1.19							
4年度	1.12	1.14	1.16	1.18	1.19	1.21	1.23	1.24	1.25	1.26	1.31	1.30
3年度	1.06	1.05	1.07	1.07	1.06	1.06	1.07	1.08	1.08	1.09	1.10	1.10
2年度	1.27	1.17	1.11	1.07	1.02	0.99	1.00	1.00	1.00	1.01	1.02	1.04

1. 数値は季節調整値である。なお、令和4年12月以前の数値は令和5年1月分公表時に新季節調整値に改定している。
 2. 新規学卒を除き、パートタイムを含む。

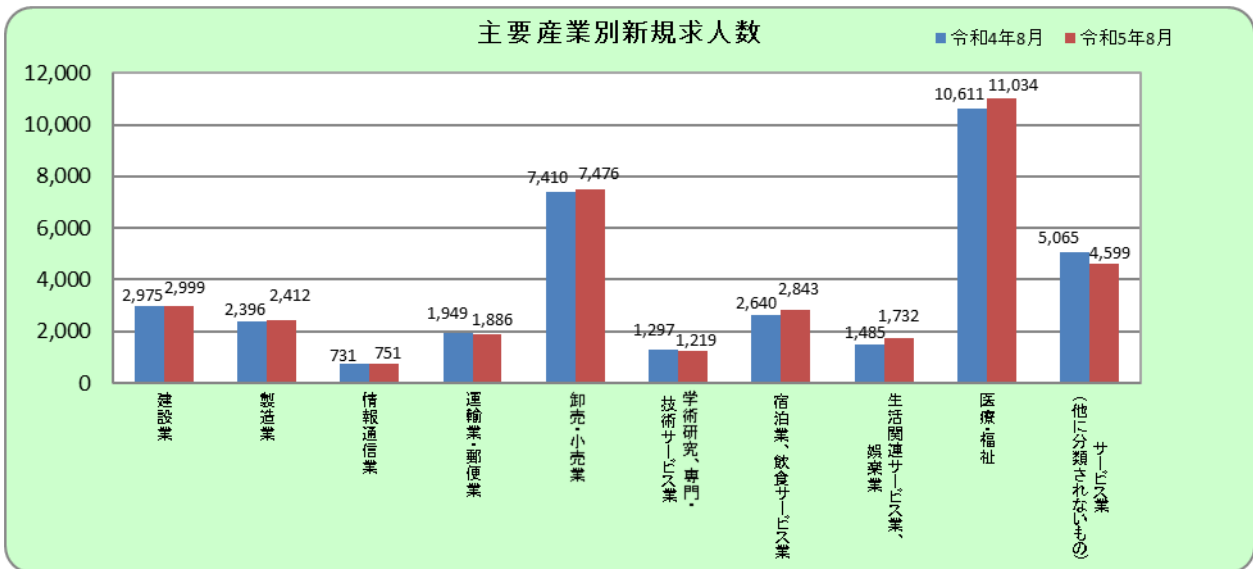
注) 本公表資料における有効求人倍率、新規求人倍率、有効求人数及び新規求人数は、本局管内のハローワークが受理した求人数（受理地別求人数）により算出したものである。

注) ハローワークインターネットサービスの機能拡充に伴い、令和3年9月以降の数値には、ハローワークに来所せず、オンライン上で求職登録した求職者数や、求職者がハローワークインターネットサービスの求人に直接応募した就職件数等が含まれている。

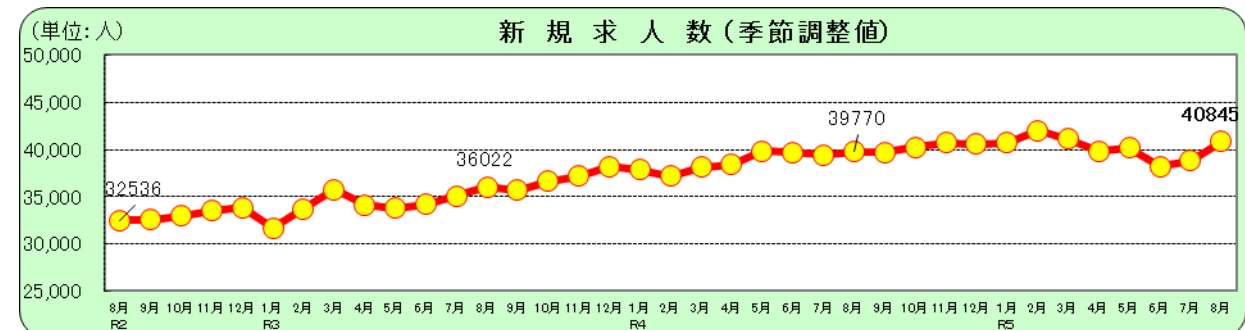
1 新規求人数の動向（原数値）【表1、表2、表6】

- 新規求人数は39,313人で対前年同月比1.8%増と3か月ぶりに前年同月を上回った。
- 産業別（対前年同月比）にみると、増加した業種は、建設業、製造業、不動産業、物品賃貸業及び宿泊業、飲食サービス業が2か月連続、生活関連サービス業、娯楽業及び医療・福祉が2か月ぶり、情報通信業及び卸売、小売業が3か月ぶり増加となった。
減少した業種では、運輸、郵便業が3か月連続、学術研究、専門・技術サービス業及びサービス業（他に分類されないもの）が2か月ぶり、金融業、保険業が3か月ぶり減少となった。
- 事業所規模別（前年同月比）にみると、4人以下、5～29人、30～99人及び500人以上の規模で増加したが、100～299人及び300～499人の規模で減少した。（P6）

建設業	(0.8 %)	製造業	(0.7 %)
情報通信業	(2.7 %)	運輸業、郵便業	(▲ 3.2 %)
卸売業、小売業	(0.9 %)	金融業、保険業	(▲ 33.3 %)
不動産業、物品賃貸業	(3.5 %)	学術研究、専門・技術サービス業	(▲ 6.0 %)
宿泊業、飲食サービス業	(7.7 %)	生活関連サービス業、娯楽業	(16.6 %)
医療・福祉	(4.0 %)	サービス業(他に分類されないもの)	(▲ 9.2 %)



《参考》■新規求人数（季節調整値）の推移



新規求人	4月	5月	6月	7月	8月	9月	10月	11月	12月	1月	2月	3月
5年度	39,871	40,157	38,193	38,792	40,845							
4年度	38,433	39,857	39,682	39,441	39,770	39,726	40,259	40,707	40,569	40,735	42,036	41,102
3年度	34,108	33,813	34,224	35,112	36,022	35,687	36,642	37,221	38,209	37,902	37,222	38,140
2年度	29,636	32,087	33,505	32,180	32,536	32,588	33,003	33,498	33,877	31,699	33,754	35,738

※ 新規学卒を除き、パートタイムを含む。 ※ 季節調整法はセンサス局法Ⅱ(X-12-ARIMA)。令和4年12月以前の数値は令和5年1月分公表時に新季節調整値に改定している。

2 新規求職者の動向（原数値）【表1、表3、表4、表6】

○ 新規求職者（パートを含む）は16,945人で、対前年同月比3.1%減と、12か月連続で前年同月を下回った。

なお、男性求職者は対前年同月比3.3%減少し、女性求職者は同3.1%減少した。

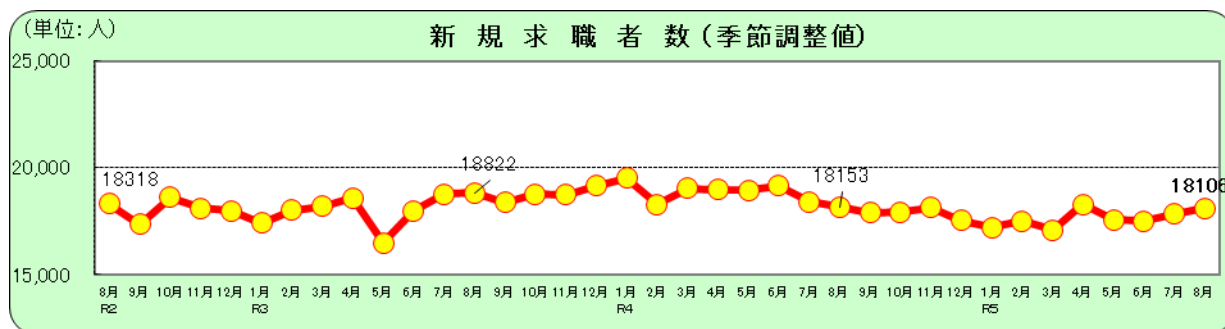
○ 新規常用求職者（パートを含む）を状態別でみると、離職者は対前年同月比1.9%減（2か月ぶり）、うち事業主都合は同2.2%増（2か月連続）、自己都合は同1.9%減（2か月ぶり）となり、在職者は同4.5%減（14か月連続）、無業者は同6.5%減（11か月連続）となった。

なお、年齢別では、54歳以下の年齢層では減少したが、55歳以上の年齢層で増加した。（P7）

新規常用求職者の推移（パートを含む）

	求職者数 (合計)	前年同月比	就業・不就業の状態別									
			在職者		離職者				無業者			
			前年同月比	前年同月比	うち事業主都合	前年同月比	うち自己都合	前年同月比	前年同月比			
元年度計	223,840	▲ 2.8	56,119	▲ 7.2	148,010	0.3	36,306	1.3	103,007	▲ 0.1	19,711	▲ 11.3
2年度計	215,439	▲ 3.8	49,867	▲ 11.1	148,683	0.5	43,408	19.6	97,005	▲ 5.8	16,889	▲ 14.3
3年度計	221,747	2.9	57,762	15.8	144,686	▲ 2.7	35,214	▲ 18.9	99,796	2.9	19,299	14.3
4年度計	217,324	▲ 2.0	54,058	▲ 6.4	143,511	▲ 0.8	32,881	▲ 6.6	101,634	1.8	19,755	2.4
4年 8月	17,433	1.5	4,328	▲ 9.0	11,439	3.8	2,291	▲ 8.5	8,445	9.2	1,666	17.9
9月	17,138	▲ 3.8	4,261	▲ 9.8	11,220	▲ 3.1	2,284	▲ 9.5	8,326	▲ 0.1	1,657	10.5
10月	17,461	▲ 6.5	4,090	▲ 11.1	11,818	▲ 4.6	2,811	▲ 6.7	8,323	▲ 2.9	1,553	▲ 7.5
11月	15,771	▲ 3.1	4,073	▲ 6.9	10,294	▲ 1.4	2,285	▲ 4.4	7,423	0.6	1,404	▲ 3.7
12月	12,872	▲ 10.0	3,782	▲ 13.6	8,037	▲ 8.3	1,773	▲ 13.2	5,812	▲ 6.5	1,053	▲ 8.8
5年 1月	18,233	▲ 10.3	4,881	▲ 19.7	11,911	▲ 6.2	2,439	▲ 11.4	8,823	▲ 3.5	1,441	▲ 6.9
2月	17,986	▲ 1.8	5,363	▲ 11.1	11,068	3.4	2,223	0.9	8,181	4.8	1,555	▲ 1.2
3月	18,955	▲ 8.7	5,342	▲ 13.9	11,762	▲ 3.7	2,448	▲ 3.3	8,608	▲ 3.2	1,851	▲ 20.5
4月	24,449	▲ 5.6	3,928	▲ 12.5	18,643	▲ 3.5	5,465	▲ 6.5	11,606	▲ 1.9	1,878	▲ 10.5
5月	19,311	▲ 4.0	4,112	▲ 9.1	13,487	▲ 0.3	3,327	▲ 0.1	9,324	0.6	1,712	▲ 17.5
6月	17,434	▲ 8.0	4,215	▲ 13.1	11,659	▲ 4.0	2,535	▲ 2.1	8,475	▲ 3.6	1,560	▲ 19.5
7月	16,012	▲ 2.9	3,609	▲ 11.4	10,974	0.1	2,610	2.0	7,802	0.1	1,429	▲ 2.5
8月	16,912	▲ 3.0	4,135	▲ 4.5	11,220	▲ 1.9	2,342	2.2	8,286	▲ 1.9	1,557	▲ 6.5

《参考》■新規求職者数（季節調整値）の推移

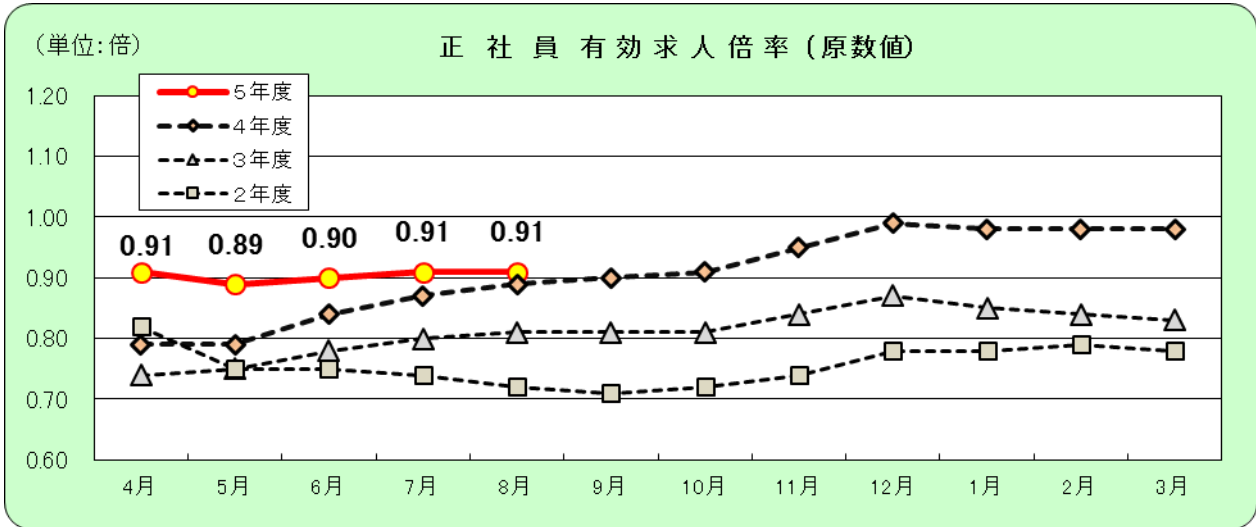


新規求職	4月	5月	6月	7月	8月	9月	10月	11月	12月	1月	2月	3月
5年度	18,295	17,553	17,491	17,823	18,106							
4年度	18,982	18,936	19,172	18,412	18,153	17,895	17,936	18,123	17,545	17,205	17,491	17,098
3年度	18,574	16,490	17,996	18,769	18,822	18,375	18,759	18,727	19,173	19,529	18,282	19,033
2年度	16,298	17,129	19,829	18,906	18,318	17,359	18,627	18,109	17,995	17,406	18,008	18,202

※ 新規学卒を除き、パートタイムを含む。※ 季節調整法はセンサス局法Ⅱ(X-12-ARIMA)。令和4年12月以前の数値は令和5年1月分公表時に新季節調整値に改定している。

3 正社員有効求人倍率の動向（原数値）【表5】

○ 正社員有効求人倍率は0.91倍となり、前年同月を0.02ポイント上回った。



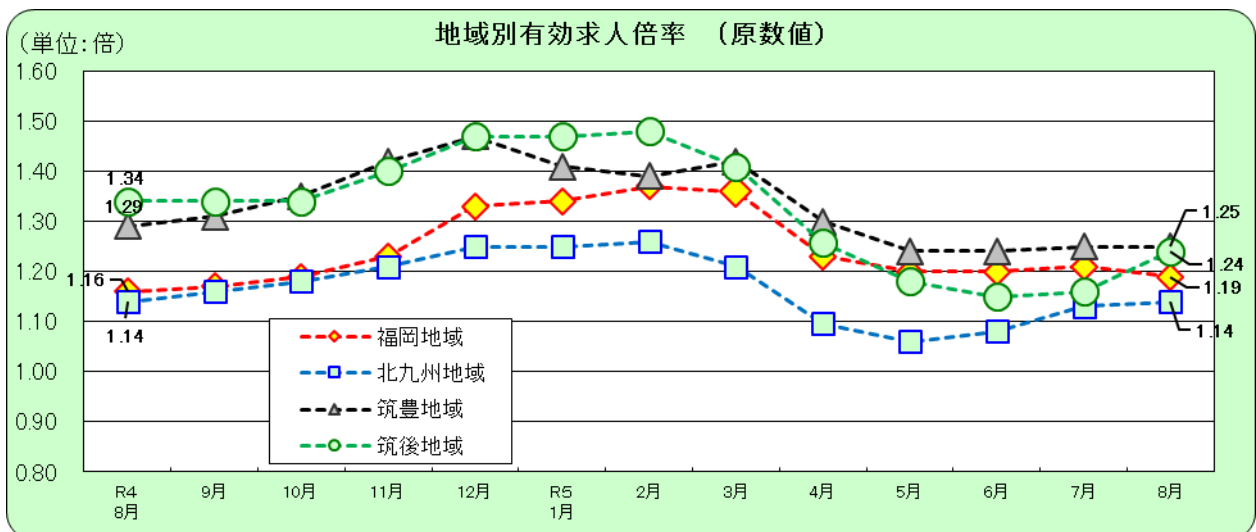
正社員有効求人倍率	4月	5月	6月	7月	8月	9月	10月	11月	12月	1月	2月	3月
5年度	0.91	0.89	0.90	0.91	0.91							
4年度	0.79	0.79	0.84	0.87	0.89	0.90	0.91	0.95	0.99	0.98	0.98	0.98
3年度	0.74	0.75	0.78	0.80	0.81	0.81	0.81	0.84	0.87	0.85	0.84	0.83
2年度	0.82	0.75	0.75	0.74	0.72	0.71	0.72	0.74	0.78	0.78	0.79	0.78

数値は原数値である。

注) 正社員の有効求人倍率は、正社員の月間有効求人数を、パートタイムを除く常用の月間有効求職者数で除して算出しているが、パートタイムを除く常用の有効求職者数には派遣労働者や契約社員を希望する者も含まれるため、厳密な意味での正社員有効求人倍率より低い値となる。

4 地域別有効求人倍率の動向（原数値）【表6】

○ 有効求人倍率を地域別にみると、福岡地域は1.19倍で0.03ポイント前年同月を上回ったが、北九州地域は1.14倍で前年同月と同水準、筑豊地域は、1.25倍で0.04ポイント、筑後地域は1.24倍で0.10ポイント前年同月を下回った。



地域別有効求人倍率	R4 8月	9月	10月	11月	12月	R5 1月	2月	3月	4月	5月	6月	7月	8月
福岡地域	1.16	1.17	1.19	1.23	1.33	1.34	1.37	1.36	1.23	1.20	1.20	1.21	1.19
北九州地域	1.14	1.16	1.18	1.21	1.25	1.25	1.26	1.21	1.10	1.06	1.08	1.13	1.14
筑豊地域	1.29	1.31	1.35	1.42	1.47	1.41	1.39	1.42	1.30	1.24	1.24	1.25	1.25
筑後地域	1.34	1.34	1.34	1.40	1.47	1.47	1.48	1.41	1.26	1.18	1.15	1.16	1.24

数値は原数値である。

表1 一般職業紹介状況

令和5年8月

		5年 8月	5年 7月	4年 8月	対前月	原数値	季節調整値
					増減率、差 (%、ポイント)	対前年同月 増減率、差 (%、ポイント)	対前月 増減率、差 (%、ポイント)
全 数	1 月間有効求職者数(人)	93,698 93,670	93,453 94,004	95,394 95,517	▲ 0.4	▲ 1.9	0.3
	2 新規求職申込件数(件)	18,106 16,945	17,823 16,055	18,153 17,495	5.5	▲ 3.1	1.6
	3 月間有効求人数 (人)	111,098 111,865	111,837 111,513	113,994 114,410	0.3	▲ 2.2	▲ 0.7
	4 新規求人数 (人)	40,845 39,313	38,792 36,825	39,770 38,615	6.8	1.8	5.3
	5 就職件数 (件)	3,912	3,925	3,998	▲ 0.3	▲ 2.2	—
	6 有効求人倍率(受理地別)(倍)	1.19	1.20	1.19	—	—	▲0.01
	7 新規求人倍率(受理地別)(倍)	2.26	2.18	2.19	—	—	0.08
フ ル タ イ ム	1 月間有効求職者数(人)	58,642	58,359	59,757	0.5	▲ 1.9	
	2 新規求職申込件数(件)	11,139	10,566	11,337	5.4	▲ 1.7	
	3 月間有効求人数 (人)	68,275	68,163	68,689	0.2	▲ 0.6	
	4 新規求人数 (人)	23,102	22,573	21,996	2.3	5.0	
	5 就職件数 (件)	2,321	2,215	2,369	4.8	▲ 2.0	
	6 有効求人倍率(受理地別)(倍)	1.16	1.17	1.15	▲0.01	0.01	
	7 新規求人倍率(受理地別)(倍)	2.07	2.14	1.94	▲0.07	0.13	
パ ー ト	1 月間有効求職者数(人)	35,028	35,645	35,760	▲ 1.7	▲ 2.0	
	2 新規求職申込件数(件)	5,806	5,489	6,158	5.8	▲ 5.7	
	3 月間有効求人数 (人)	43,590	43,350	45,721	0.6	▲ 4.7	
	4 新規求人数 (人)	16,211	14,252	16,619	13.7	▲ 2.5	
	5 就職件数 (件)	1,591	1,710	1,629	▲ 7.0	▲ 2.3	
	6 有効求人倍率(受理地別)(倍)	1.24	1.22	1.28	0.02	▲0.04	
	7 新規求人倍率(受理地別)(倍)	2.79	2.60	2.70	0.19	0.09	

(注) 新規学卒を除きパートタイムを含む原数値。

ただし「全数」の1～4欄上段及び6、7欄は季節調整値

季節調整法はセンサス局法Ⅱ(X-12-ARIMA)による。(令和5年1月分公表時に新季節調整値に改定している。)

表2 産業別、規模別一般新規求人状況

令和5年8月

	全 数	パート除く	パートタイム	対前年増減率 (%)		
				全 数	パート除く	パートタイム
合 計	39,313	23,102	16,211	1.8	5.0	▲ 2.5
A、B 農林漁業	132	43	89	26.9	▲ 14.0	64.8
C 鉱業、採石業、砂利採取業	13	13	0	116.7	116.7	—
(052 石炭・亜炭鉱業)	0	0	0	—	—	—
D 建設業	2,999	2,825	174	0.8	1.0	▲ 1.7
(06 総合工事業)	1,475	1,374	101	0.5	1.6	▲ 12.2
E 製造業	2,412	1,847	565	0.7	2.0	▲ 3.4
09 食料品製造業	721	385	336	21.4	24.6	17.9
10 飲料・たばこ・飼料製造業	52	37	15	18.2	32.1	▲ 6.3
11 繊維工業	47	31	16	▲ 4.1	▲ 6.1	0.0
12 木材・木製品製造業	32	24	8	45.5	26.3	166.7
13 家具・装備品製造業	67	57	10	24.1	26.7	11.1
14 パルプ・紙・紙加工品製造業	44	35	9	0.0	40.0	▲ 52.6
15 印刷・同関連業	25	22	3	▲ 37.5	▲ 24.1	▲ 72.7
16 化学工業	73	68	5	▲ 59.2	▲ 53.4	▲ 84.8
17 石油製品・石炭製品製造業	27	27	0	42.1	42.1	—
18 プラスチック製品製造業	75	60	15	▲ 51.0	▲ 42.3	▲ 69.4
19 ゴム製品製造業	37	30	7	▲ 30.2	▲ 38.8	75.0
21 窯業・土石製品製造業	96	81	15	0.0	▲ 9.0	114.3
22 鉄鋼業	102	96	6	▲ 8.9	▲ 8.6	▲ 14.3
23 非鉄金属製造業	13	13	0	▲ 18.8	▲ 7.1	▲ 100.0
24 金属製品製造業	340	313	27	0.9	▲ 0.3	17.4
25 はん用機械器具製造業	155	133	22	▲ 11.4	▲ 9.5	▲ 21.4
26 生産用機械器具製造業	83	74	9	▲ 6.7	▲ 9.8	28.6
27 業務用機械器具製造業	12	11	1	▲ 40.0	▲ 45.0	—
28 電子部品・デバイス・電子回路製造業	39	34	5	85.7	112.5	0.0
29 電気機械器具製造業	174	136	38	70.6	54.5	171.4
30 情報通信機械器具製造業	4	0	4	33.3	—	33.3
28,30 ハードウェア製造関係	43	34	9	79.2	112.5	12.5
31 輸送用機械器具製造業	184	171	13	26.9	56.9	▲ 63.9
(311 自動車・同附属品)	140	132	8	9.4	33.3	▲ 72.4
(313 船舶製造・修理業、船用機関)	14	14	0	1300.0	1300.0	—
(273,274,275,323 精密機械器具等)	8	7	1	▲ 55.6	▲ 61.1	—
(275 光学機械器具・レンズ)	4	4	0	—	—	—
(323 時計・同部分品)	0	0	0	—	—	—
20,32 その他の製造業	10	9	1	▲ 65.5	▲ 57.1	▲ 87.5
F 電気・ガス・熱供給・水道業	36	31	5	0.0	6.9	▲ 28.6
G 情報通信業	751	656	95	2.7	7.2	▲ 20.2
(39 情報サービス業)	621	557	64	5.8	12.1	▲ 28.9
H 運輸業、郵便業	1,886	1,576	310	▲ 3.2	6.8	▲ 34.5
I 卸売業、小売業	7,476	3,239	4,237	0.9	11.2	▲ 5.8
(50～55 卸売業)	1,292	874	418	1.8	▲ 3.9	16.1
(56～61 小売業)	6,184	2,365	3,819	0.7	18.0	▲ 7.7
(56 各種商品小売業)	1,774	23	1,751	▲ 16.8	▲ 17.9	▲ 16.8
J 金融業、保険業	102	65	37	▲ 33.3	▲ 30.1	▲ 38.3
K 不動産業、物品賃貸業	709	489	220	3.5	12.9	▲ 12.7
(70 物品賃貸業)	215	137	78	5.9	2.2	13.0
L 学術研究、専門・技術サービス業	1,219	842	377	▲ 6.0	2.6	▲ 20.8
(73 広告業)	47	41	6	▲ 71.2	▲ 30.5	▲ 94.2
M 宿泊業、飲食サービス業	2,843	852	1,991	7.7	27.7	0.9
(75 宿泊業)	170	72	98	▲ 22.4	7.5	▲ 35.5
(76 飲食店)	2,169	764	1,405	11.1	34.5	1.4
N 生活関連サービス業、娯楽業	1,732	850	882	16.6	16.0	17.3
O 教育、学習支援業	953	583	370	45.9	69.0	20.1
P 医療、福祉	11,034	6,465	4,569	4.0	6.9	0.1
(83 医療業)	3,930	2,629	1,301	▲ 4.6	1.2	▲ 14.5
(85 社会保険・社会福祉・介護事業)	7,095	3,834	3,261	9.7	11.6	7.6
Q 複合サービス事業	231	134	97	▲ 5.3	27.6	▲ 30.2
R サービス業(他に分類されないもの)	4,599	2,507	2,092	▲ 9.2	▲ 16.2	0.9
S、T 公務・その他	186	85	101	6.3	25.0	▲ 5.6
事業規模						
4人以下	6,882	3,689	3,193	1.9	▲ 1.5	6.1
5～29	19,439	11,705	7,734	1.4	9.0	▲ 8.2
30～99	8,343	5,206	3,137	9.8	8.3	12.5
100～299	3,499	1,814	1,685	▲ 13.2	▲ 7.1	▲ 18.9
300～499	552	400	152	▲ 9.2	▲ 9.1	▲ 9.5
500～999	307	187	120	24.3	15.4	41.2
1000人以上	291	101	190	36.6	▲ 31.3	187.9

表3 一般求職者内訳

	5年8月	5年7月	4年8月	対前年同月 増減率 (%、ポイント)
新規求職者	※ 16,945	※ 16,055	※ 17,495	▲ 3.1
男	7,119	6,750	7,359	▲ 3.3
女	9,804	9,284	10,115	▲ 3.1
うち受給者	5,693	5,434	5,679	0.2
有効求職者	※ 93,670	※ 94,004	※ 95,517	▲ 1.9
男	41,243	41,472	42,359	▲ 2.6
女	52,292	52,392	52,993	▲ 1.3
うち受給者	39,014	38,812	39,661	▲ 1.6

※ 求職申込時に性別登録がなかった者を含むため、男女計と一致しない。

表4 年齢別常用新規・有効の求職状況

	5年8月	5年7月	4年8月	対前年同月 増減率 (%、ポイント)
新規求人	34,546	32,622	33,090	4.4
新規求職	16,912	16,012	17,433	▲ 3.0
29歳以下	3,245	3,060	3,508	▲ 7.5
30～44歳	4,785	4,335	4,991	▲ 4.1
45～54歳	3,491	3,283	3,587	▲ 2.7
55歳以上	5,391	5,334	5,347	0.8
新規求人倍率(受理地別)	2.04	2.04	1.90	0.14
有効求人	99,043	98,494	100,452	▲ 1.4
有効求職	93,457	93,763	95,210	▲ 1.8
29歳以下	17,892	17,848	18,852	▲ 5.1
30～44歳	26,520	26,286	27,225	▲ 2.6
45～54歳	19,078	18,962	19,644	▲ 2.9
55歳以上	29,967	30,667	29,489	1.6
有効求人倍率(受理地別)	1.06	1.05	1.06	0.00

(注) 新規学卒を除きパートタイムを含む。(原数値)

表5 雇用形態別常用職業紹介状況

令和5年8月

		5年8月	5年7月	4年8月	対前年同月 増減率 (%、ポイント)
パート タイムを 除く 常用	1 月間有効求職者数 (人)	58,568	58,280	59,658	▲ 1.8
	2 新規求職申込件数 (件)	11,127	10,547	11,309	▲ 1.6
	3 月間有効求人数 (人)	65,027	64,746	64,537	0.8
	4 新規求人数 (人)	22,000	21,432	20,548	7.1
	5 就職件数 (件)	2,245	2,130	2,281	▲ 1.6
	6 充足数 (件)	2,315	2,194	2,379	▲ 2.7
	7 有効求人倍率(受理地別)(3/1)(倍)	1.11	1.11	1.08	0.03
	8 新規求人倍率(受理地別)(4/2)(倍)	1.98	2.03	1.82	0.16
	9 就職率(5/2×100) (%)	20.2	20.2	20.2	0.0
	10 充足率(6/4×100) (%)	10.5	10.2	11.6	▲ 1.1
正 社 員	11 月間有効求人数 (人)	53,214	52,849	52,983	0.4
	12 新規求人数 (人)	17,929	17,393	16,838	6.5
	13 就職件数 (件)	1,857	1,756	1,877	▲ 1.1
	14 充足数 (件)	1,909	1,789	1,938	▲ 1.5
	15 有効求人倍率(受理地別)(11/1)(倍)	0.91	0.91	0.89	0.02
	16 充足率(14/12×100)(%)	10.6	10.3	11.5	▲ 0.9
常用 的 パ ー ト タ イ ム	17 月間有効求職者数 (人)	34,889	35,483	35,552	▲ 1.9
	18 新規求職申込件数 (件)	5,785	5,465	6,124	▲ 5.5
	19 月間有効求人数 (人)	34,016	33,748	35,915	▲ 5.3
	20 新規求人数 (人)	12,546	11,190	12,542	0.0
	21 就職件数 (件)	1,455	1,522	1,474	▲ 1.3
	22 充足数 (件)	1,502	1,573	1,544	▲ 2.7
	23 有効求人倍率(受理地別)(19/17)(倍)	0.97	0.95	1.01	▲0.04
	24 新規求人倍率(受理地別)(20/18)(倍)	2.17	2.05	2.05	0.12
	25 就職率(21/18×100) (%)	25.2	27.8	24.1	1.1
	26 充足率(22/20×100) (%)	12.0	14.1	12.3	▲ 0.3

(注)1. 新規学卒者を除き原数値。

2. 正社員の有効求人倍率は正社員の月間有効求人数をパートタイムを除く常用の月間有効求職者数で除して算出しているがパートタイムを除く常用の有効求職者数には派遣労働者や契約社員を希望する者も含まれるため、厳密な意味での正社員有効求人倍率より低い値となる。

表6 雇用失業情勢主要指標（福岡県）

	令和4年度												令和5年度					
	令和元年度	令和2年度	令和3年度	令和4年度	8月	9月	10月	11月	12月	1月	2月	3月	4月	5月	6月	7月	8月	
全国	1.55	1.10	1.16	1.31	1.31	1.32	1.34	1.35	1.36	1.35	1.34	1.32	1.32	1.31	1.30	1.29	1.29	
福岡県	▲ 0.07	▲ 0.45	0.06	0.03	0.01	0.02	0.01	▲ 0.01	0.01	▲ 0.01	▲ 0.01	▲ 0.02	0.00	▲ 0.01	▲ 0.01	▲ 0.01	0.00	
福岡	1.52	1.06	1.08	1.21	1.19	1.21	1.23	1.24	1.25	1.26	1.31	1.30	1.30	1.26	1.23	1.20	1.19	
北九州	▲ 0.07	▲ 0.46	0.02	0.13	0.01	0.02	0.01	0.01	0.01	0.01	0.05	▲ 0.01	0.00	▲ 0.04	▲ 0.03	▲ 0.03	▲ 0.01	
福岡	1.67	1.08	1.07	1.19	1.16	1.17	1.19	1.23	1.33	1.34	1.37	1.36	1.23	1.20	1.20	1.21	1.19	
求人倍率	▲ 0.08	▲ 0.59	▲ 0.01	0.12	0.10	0.11	0.14	0.14	0.17	0.17	0.22	0.28	0.24	0.19	0.12	0.07	0.03	
(受理地別)	1.37	1.00	1.04	1.15	1.14	1.16	1.18	1.21	1.25	1.25	1.26	1.21	1.10	1.06	1.08	1.13	1.14	
筑豊	▲ 0.07	▲ 0.37	0.04	0.11	0.10	0.13	0.13	0.14	0.14	0.16	0.18	0.11	0.07	0.04	0.01	0.02	0.00	
筑後	1.26	1.04	1.09	1.28	1.29	1.31	1.35	1.42	1.47	1.41	1.39	1.42	1.30	1.24	1.24	1.25	1.25	
全国	▲ 0.02	▲ 0.22	0.05	0.19	0.24	0.23	0.22	0.26	0.27	0.25	0.22	0.23	0.20	0.17	0.11	0.06	▲ 0.04	
福岡県	1.42	1.09	1.15	1.34	1.34	1.34	1.34	1.40	1.47	1.47	1.48	1.41	1.26	1.18	1.15	1.16	1.24	
全国	▲ 0.06	▲ 0.33	0.06	0.19	0.24	0.21	0.20	0.21	0.25	0.23	0.22	0.12	0.05	▲ 0.01	▲ 0.09	▲ 0.13	▲ 0.10	
福岡県	2.35	1.90	2.08	2.30	2.30	2.30	2.33	2.38	2.38	2.38	2.32	2.29	2.23	2.36	2.32	2.27	2.33	
全国	▲ 0.07	▲ 0.45	0.18	0.22	▲ 0.02	0.00	0.03	0.05	0.00	0.00	▲ 0.06	▲ 0.03	▲ 0.06	0.13	▲ 0.04	▲ 0.05	0.06	
福岡県	2.23	1.82	1.94	2.21	2.19	2.22	2.24	2.25	2.31	2.37	2.40	2.40	2.18	2.29	2.18	2.18	2.26	
全国	▲ 0.08	▲ 0.41	0.12	0.27	0.05	0.03	0.02	0.01	0.06	0.06	0.03	0.00	▲ 0.22	0.11	▲ 0.11	0.00	0.08	
有効求人人数	121,931	93,284	102,173	114,758	114,410	113,691	114,729	115,580	115,423	116,839	120,827	123,128	117,379	114,525	113,906	111,513	111,865	
新規求人人数	▲ 4.2	▲ 23.5	9.5	12.3	15.5	12.9	12.0	10.8	10.1	8.7	11.9	11.6	9.0	5.0	0.7	▲ 1.0	▲ 2.2	
有効求職者数	499,861	394,204	432,818	482,377	38,615	39,475	41,051	39,944	39,366	41,529	43,335	43,317	38,236	39,314	41,210	36,825	39,313	
新規求職者数	▲ 6.2	▲ 21.1	9.8	11.5	15.1	9.8	7.8	11.5	8.1	5.3	17.3	8.5	2.1	4.5	▲ 3.2	▲ 3.3	1.8	
有効求職者数	80,140	88,133	94,982	94,492	95,517	94,180	93,766	91,000	85,678	86,746	88,687	92,053	96,984	98,323	97,657	94,004	93,670	
新規求職者数	0.2	10.0	7.8	▲ 0.5	2.2	▲ 0.2	▲ 2.1	▲ 3.5	▲ 5.2	▲ 6.0	▲ 5.4	▲ 6.1	▲ 5.9	▲ 5.7	▲ 4.4	▲ 3.0	▲ 1.9	
就職件数	224,296	216,236	222,581	218,099	17,495	17,187	17,519	15,826	12,918	18,301	18,026	19,022	24,513	19,371	17,474	16,055	16,945	
就業件数	▲ 2.7	▲ 3.6	2.9	▲ 2.0	1.5	▲ 3.9	▲ 6.4	▲ 3.2	▲ 10.0	▲ 10.3	▲ 1.9	▲ 8.8	▲ 5.8	▲ 4.1	▲ 8.1	▲ 3.0	▲ 3.1	
雇用保険適用事業所数	64,443	53,164	54,330	52,223	3,998	4,310	4,317	4,076	3,585	3,387	4,438	5,576	4,585	4,619	4,587	3,925	3,912	
雇用保険被保険者数	▲ 9.2	▲ 17.5	2.2	▲ 3.9	4.4	▲ 3.1	▲ 4.4	▲ 9.5	▲ 8.8	▲ 8.5	▲ 0.4	▲ 3.2	▲ 3.4	▲ 0.1	▲ 7.6	▲ 6.6	▲ 2.2	
資格取得者数	92,993	94,731	96,818	98,436	98,570	98,097	98,250	98,413	98,576	98,719	98,861	98,867	98,970	99,197	99,290	99,395	99,513	
資格喪失者数	0.9	1.9	2.2	1.7	1.8	1.7	1.6	1.5	1.6	1.6	1.5	1.2	1.1	1.1	1.0	0.9	1.0	
受給者実人員(一般)	1,749,147	1,769,489	1,774,518	1,772,163	1,776,294	1,774,704	1,770,574	1,773,039	1,774,105	1,765,651	1,764,381	1,763,213	1,750,098	1,776,354	1,778,795	1,778,366	1,777,425	
完全失業率	1.7	1.2	0.3	▲ 0.1	▲ 0.2	▲ 0.2	▲ 0.2	▲ 0.2	▲ 0.1	▲ 0.2	▲ 0.1	▲ 0.2	▲ 0.6	▲ 0.0	▲ 0.2	▲ 0.3	0.1	
九州ブロック(福岡県)	378,074	344,650	339,546	355,319	25,040	23,178	27,337	28,178	22,106	21,745	23,831	26,740	45,800	54,341	28,768	26,703	25,958	
九州ブロック(福岡県)	0.2	▲ 8.8	▲ 1.5	4.6	7.7	▲ 0.2	6.7	17.9	4.1	▲ 3.3	8.2	▲ 3.5	▲ 11.3	17.5	▲ 10.9	▲ 1.1	3.7	
完全失業率	353,251	330,242	335,828	351,617	27,149	25,577	31,080	24,889	20,253	29,330	24,958	27,940	58,594	30,065	26,173	26,905	26,899	
九州ブロック(福岡県)	▲ 0.2	▲ 6.5	1.7	4.7	5.1	2.5	10.8	12.5	0.5	▲ 1.2	▲ 1.2	5.0	▲ 0.1	3.3	0.4	1.1	▲ 0.9	
九州ブロック(福岡県)	19,517	22,673	21,336	20,597	24,489	22,311	21,384	20,433	19,608	19,240	18,578	18,404	18,308	20,928	21,786	23,699	24,462	
九州ブロック(福岡県)	1.9	16.2	▲ 5.9	▲ 3.5	0.1	▲ 2.4	0.1	▲ 3.3	▲ 2.8	▲ 1.0	▲ 0.3	▲ 0.7	1.4	4.7	▲ 0.6	4.1	▲ 0.1	
九州ブロック(福岡県)	2.4	2.8	2.8	2.6	2.5	2.6	2.6	2.5	2.5	2.4	2.6	2.8	2.6	2.6	2.5	2.7	▲ 0.1	
九州ブロック(福岡県)	-	-	-	-	2.8(3.0)	2.6	2.6	2.5	2.5	2.4	2.6	2.8	2.6	2.6	2.5	2.7	2.7	▲ 0.1
九州ブロック(福岡県)	-	-	-	-	-	-	-	-	-	-	-	-	-	-	-	-	-	▲ 0.1

(注)1. 求人倍率(全国・福岡県)は季節調整値(令和4年12月以前の数値は令和5年1月分公表時に新季節調整値に改定している。)。完全失業率(全国)は季節調整値。※は公表翌月に記載。

2. 緑色は、前年同月比

3. 一般職業紹介の指標については新規学卒を除き、パートタイムを含む。

4. 年度計の有効求人数、有効求職者数、雇用保険適用事業所数、雇用保険被保険者数、受給者実人員については、月平均。

5. 九州ブロック・福岡県の完全失業率は、四半期毎に公表。九州ブロックは原数値、福岡県はモデル推計値。

九州・沖縄地域の雇用情勢 (令和5年8月分)

○有効求人倍率（受理地別・季節調整値）は1.23倍で前月を0.01ポイント下回った。

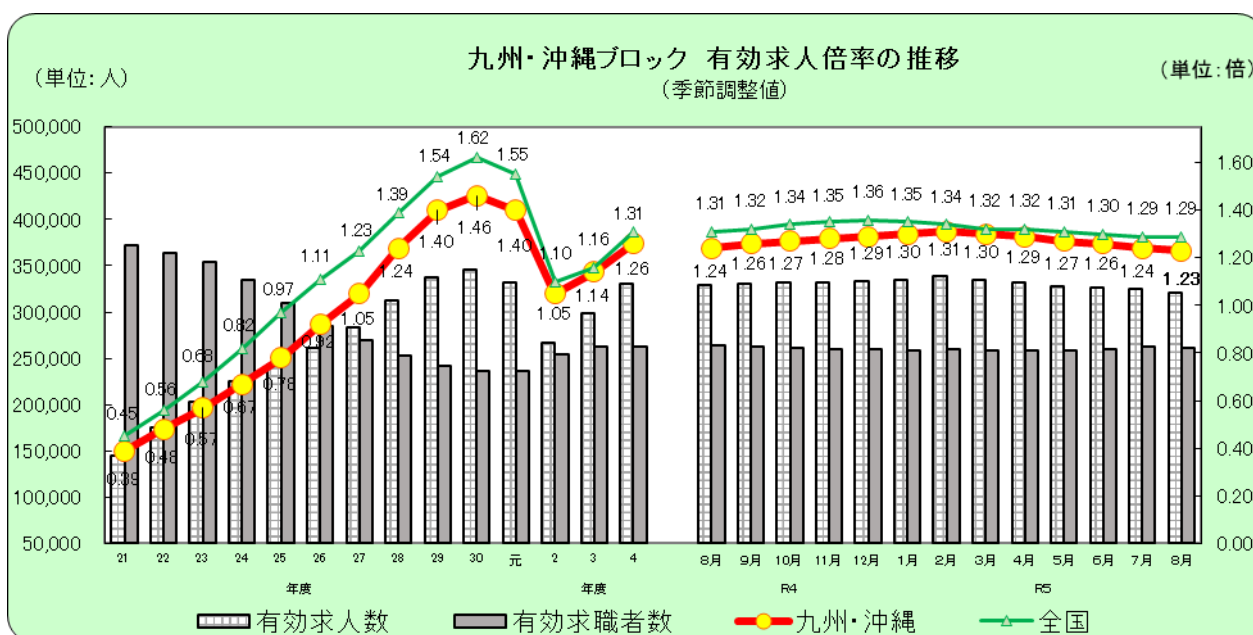
- ・有効求人数（季節調整値）は前月に比べ1.1%減と6か月連続で減少した。
- ・有効求職者数（季節調整値）は前月に比べ0.6%減と4か月ぶりに減少した。

○新規求人倍率（受理地別・季節調整値）は2.19倍となり、前月を0.09ポイント上回った。

- ・新規求人数（季節調整値）は前月に比べ2.6%増と2か月連続で増加した。
- ・新規求職者数（季節調整値）は前月に比べ1.5%減と2か月ぶりに減少した。

○新規求人数（原数値）は、前年同月に比べ0.1%増加した。

○新規求職者数（原数値）は、前年同月に比べ4.7%減少した。



■九州・沖縄ブロック

有効求人倍率	4月	5月	6月	7月	8月	9月	10月	11月	12月	1月	2月	3月
令和5年度	1.29	1.27	1.26	1.24	1.23							
令和4年度	1.19	1.20	1.22	1.24	1.24	1.26	1.27	1.28	1.29	1.30	1.31	1.30
令和3年度	1.09	1.10	1.11	1.12	1.12	1.13	1.13	1.15	1.16	1.17	1.18	1.18
令和2年度	1.18	1.09	1.05	1.03	1.01	0.99	1.00	1.01	1.02	1.03	1.05	1.07
令和元年度	1.47	1.45	1.45	1.45	1.45	1.43	1.43	1.42	1.42	1.35	1.30	1.25

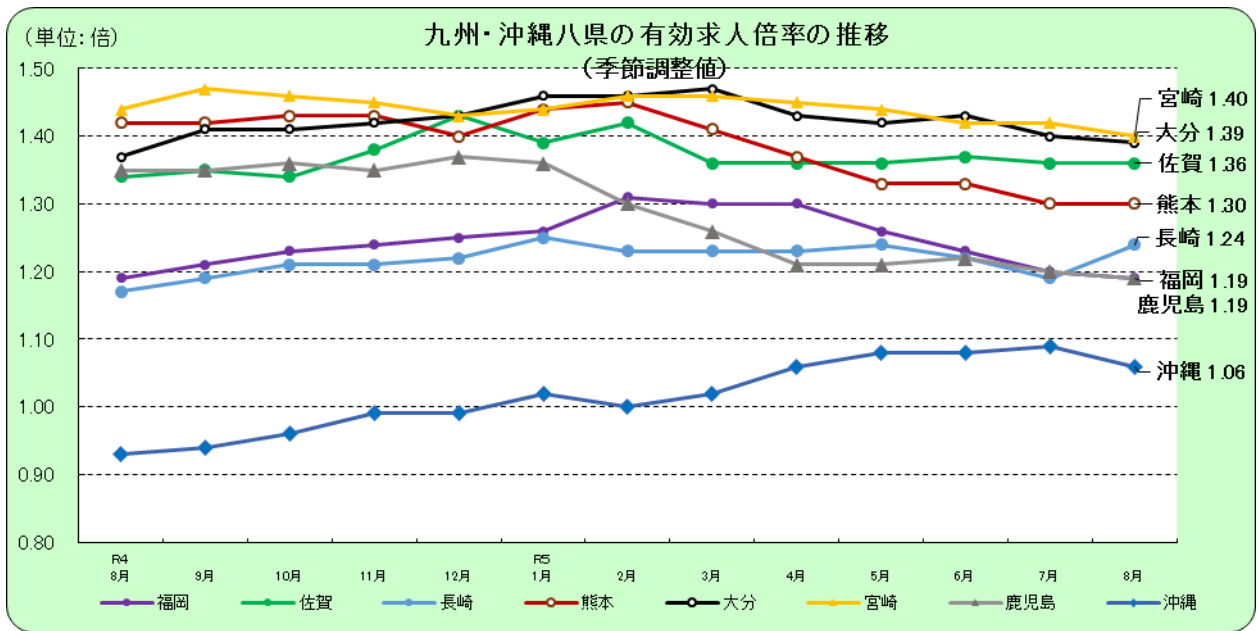
有効求人数	4月	5月	6月	7月	8月	9月	10月	11月	12月	1月	2月	3月
令和5年度	331,820	327,933	326,433	324,717	321,274							
令和4年度	317,899	322,291	327,119	329,243	329,025	330,257	332,123	331,908	333,770	335,033	339,481	334,771
令和3年度	284,697	285,422	285,220	288,406	292,099	295,088	297,609	302,368	307,341	314,189	313,865	314,748
令和2年度	274,916	254,658	252,708	256,604	260,059	257,535	264,972	270,458	272,882	273,424	275,616	280,138
令和元年度	347,111	346,066	346,868	346,160	341,932	339,465	335,041	332,723	332,109	318,423	310,623	294,931

有効求職者数	4月	5月	6月	7月	8月	9月	10月	11月	12月	1月	2月	3月
令和5年度	257,786	257,870	259,897	262,665	260,993							
令和4年度	266,603	267,762	267,244	266,424	264,575	262,512	261,278	259,240	259,172	257,916	259,413	257,992
令和3年度	262,091	259,932	256,161	257,508	261,203	262,287	262,491	263,915	265,714	268,366	266,517	266,203
令和2年度	232,433	234,281	241,174	250,163	258,272	259,882	264,051	266,957	268,278	264,402	261,962	260,732
令和元年度	236,044	238,088	238,429	238,804	236,316	236,652	234,923	234,715	234,630	235,461	238,453	235,265

※数値は季節調整値。令和4年12月以前の数値は令和5年1月分公表時に新季節調整値に改定している。

注) 本公表資料における有効求人倍率、新規求人倍率、有効求人数及び新規求人数は、九州・沖縄地域の各労働局管内のハローワークが受理した求人数（受理地別求人数）により算出したものである。

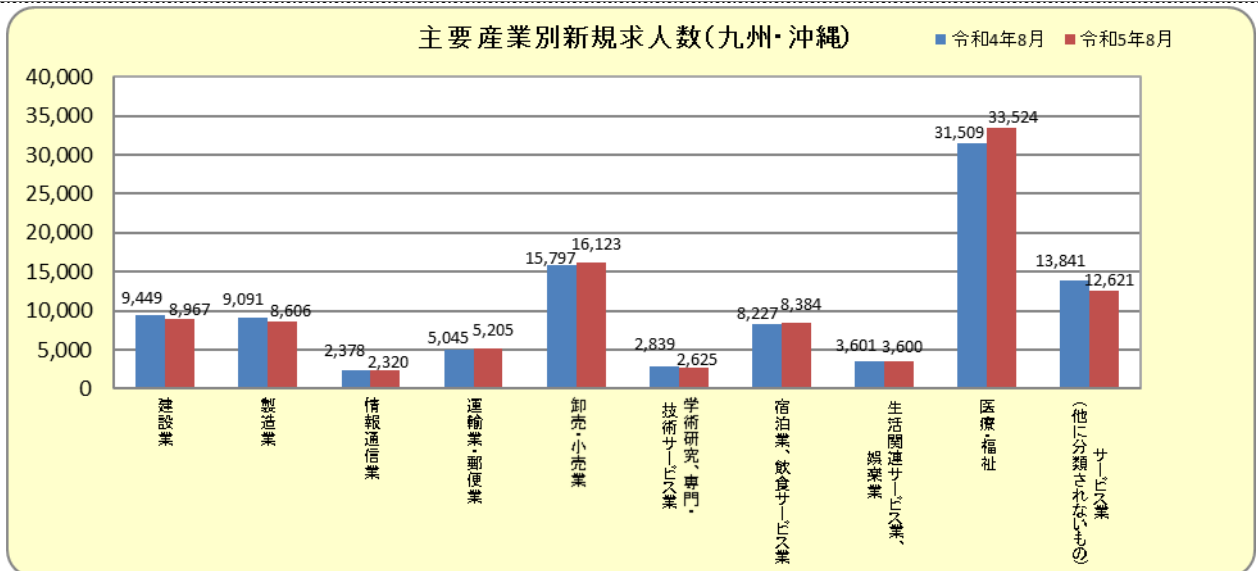
注) ハローワークインターネットサービスの機能拡充に伴い、令和3年9月以降の数値には、ハローワークに来所せず、オンライン上で求職登録した求職者数や、求職者がハローワークインターネットサービスの求人へ直接応募した就職件数等が含まれている。



	R4 8月	9月	10月	11月	12月	R5 1月	2月	3月	4月	5月	6月	7月	8月	前月差
全国	1.31	1.32	1.34	1.35	1.36	1.35	1.34	1.32	1.32	1.31	1.30	1.29	1.29	0.00
九州・沖縄	1.24	1.26	1.27	1.28	1.29	1.30	1.31	1.30	1.29	1.27	1.26	1.24	1.23	▲ 0.01
福岡	1.19	1.21	1.23	1.24	1.25	1.26	1.31	1.30	1.30	1.26	1.23	1.20	1.19	▲ 0.01
佐賀	1.34	1.35	1.34	1.38	1.43	1.39	1.42	1.36	1.36	1.36	1.37	1.36	1.36	0.00
長崎	1.17	1.19	1.21	1.21	1.22	1.25	1.23	1.23	1.23	1.24	1.22	1.19	1.24	0.05
熊本	1.42	1.42	1.43	1.43	1.40	1.44	1.45	1.41	1.37	1.33	1.33	1.30	1.30	0.00
大分	1.37	1.41	1.41	1.42	1.43	1.46	1.46	1.47	1.43	1.42	1.43	1.40	1.39	▲ 0.01
宮崎	1.44	1.47	1.46	1.45	1.43	1.44	1.46	1.46	1.45	1.44	1.42	1.42	1.40	▲ 0.02
鹿児島	1.35	1.35	1.36	1.35	1.37	1.36	1.30	1.26	1.21	1.21	1.22	1.20	1.19	▲ 0.01
沖縄	0.93	0.94	0.96	0.99	0.99	1.02	1.00	1.02	1.06	1.08	1.08	1.09	1.06	▲ 0.03

■産業別新規求人数の対前年同月比 (九州・沖縄計)

建設業	(▲ 5.1 %)	製造業	(▲ 5.3 %)
情報通信業	(▲ 2.4 %)	運輸業、郵便業	(3.2 %)
卸売業、小売業	(2.1 %)	金融業、保険業	(▲ 24.8 %)
不動産業、物品賃貸業	(6.1 %)	学術研究、専門・技術サービス業	(▲ 7.5 %)
宿泊業、飲食サービス業	(1.9 %)	生活関連サービス業、娯楽業	(0.0 %)
医療・福祉	(6.4 %)	サービス業(他に分類されないもの)	(▲ 8.8 %)



九州・沖縄八県労働市場主要指標

令和5年8月

項目	単位	九州・沖縄八県								合計
		福岡県	佐賀県	長崎県	熊本県	大分県	宮崎県	鹿児島県	沖縄県	
1 新規求職者数 季節調整値	人	16,945 ▲ 3.1	3,141 ▲ 4.2	4,788 ▲ 1.7	5,330 ▲ 3.6	3,842 ▲ 2.2	4,040 ▲ 2.9	6,268 ▲ 6.2	4,659 ▲ 14.9	49,013 ▲ 4.7
		18,106 1.6	3,330 ▲ 2.5	5,146 ▲ 0.8	5,625 ▲ 3.0	4,102 ▲ 4.0	4,238 0.3	6,815 ▲ 3.6	5,382 ▲ 6.5	52,744 ▲ 1.5
2 新規求人数 季節調整値	人	39,313 1.8	6,205 3.3	9,918 10.3	12,471 ▲ 4.3	8,646 0.1	9,165 ▲ 5.5	14,242 ▲ 3.8	9,409 ▲ 1.1	103,369 0.1
		40,845 5.3	6,959 ▲ 5.3	10,757 14.6	13,104 7.0	9,336 4.9	9,396 ▲ 11.5	15,052 8.7	10,006 ▲ 12.3	115,455 2.6
3 有効求職者数 季節調整値	人	93,670 ▲ 1.9	14,866 0.7	22,259 ▲ 2.0	28,602 0.6	18,085 ▲ 2.7	20,687 1.1	34,637 4.0	27,842 ▲ 8.9	260,648 ▲ 1.4
		93,698 0.3	14,915 ▲ 0.6	22,461 ▲ 2.1	28,060 ▲ 0.9	18,312 ▲ 0.5	20,422 ▲ 1.7	34,804 0.0	28,321 ▲ 2.2	260,993 ▲ 0.6
4 有効求人数 季節調整値	人	111,865 ▲ 2.2	19,461 2.3	26,705 3.5	35,821 ▲ 7.6	24,813 ▲ 2.2	28,241 ▲ 2.0	40,146 ▲ 7.7	28,780 4.8	315,832 ▲ 2.3
		111,098 ▲ 0.7	20,240 ▲ 1.1	27,887 2.6	36,511 ▲ 0.8	25,408 ▲ 1.6	28,651 ▲ 2.8	41,349 ▲ 0.7	30,130 ▲ 4.2	321,274 ▲ 1.1
5 就職者数	人	3,912 ▲ 2.2	1,070 ▲ 1.7	1,626 ▲ 1.9	1,659 ▲ 2.7	1,360 ▲ 5.6	1,413 ▲ 7.8	2,040 ▲ 5.6	1,108 ▲ 12.1	14,188 ▲ 4.4
6 紹介件数	件	13,071 ▲ 4.2	2,850 6.2	4,200 ▲ 3.8	4,284 ▲ 0.4	3,394 ▲ 7.0	3,630 ▲ 4.3	4,875 ▲ 12.0	3,213 ▲ 16.7	39,517 ▲ 5.5
7 新規求人倍率 受理地別・ 季節調整値	倍	2.32 0.11	1.98 0.15	2.07 0.23	2.34 ▲ 0.02	2.25 0.05	2.27 ▲ 0.06	2.27 0.05	2.02 0.28	2.23 0.10
		2.26 0.08	2.09 ▲ 0.06	2.09 0.28	2.33 0.22	2.28 0.20	2.22 ▲ 0.29	2.21 0.25	1.86 ▲ 0.12	2.19 0.09
8 有効求人倍率 受理地別・ 季節調整値	倍	1.19 ▲ 0.01	1.31 0.02	1.20 0.06	1.25 ▲ 0.11	1.37 0.00	1.37 ▲ 0.04	1.16 ▲ 0.15	1.03 0.13	1.21 ▲ 0.01
		1.19 ▲ 0.01	1.36 0.00	1.24 0.05	1.30 0.00	1.39 ▲ 0.01	1.40 ▲ 0.02	1.19 ▲ 0.01	1.06 ▲ 0.03	1.23 ▲ 0.01
9 雇用保険 被保険者数	千人	1,777 0.1	241 0.0	360 ▲ 0.8	503 0.0	331 ▲ 0.6	302 0.0	462 ▲ 0.6	448 0.0	4,424 ▲ 0.2
10 雇用保険 受給者実人員	人	24,462 ▲ 0.1	3,689 1.9	6,196 0.4	8,310 7.2	5,539 4.9	5,119 ▲ 0.3	7,834 6.5	6,382 ▲ 4.9	67,531 1.5

(注) 1 1～8は新規卒除き、パートタイムを含む。

2 9は一般、高齢、短時間を含む、10は基本手当基本分(高齢、特例を除き、短時間を含む)。

3 各県の左側は実数。右側は前年比(%・ポ)、ただし季節調整値は前月比(%・ポ)。