

報道関係者 各位

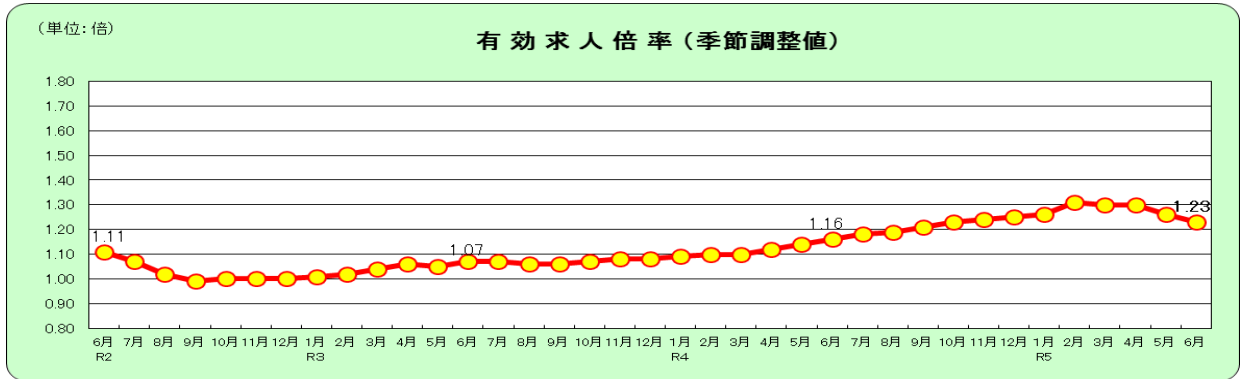
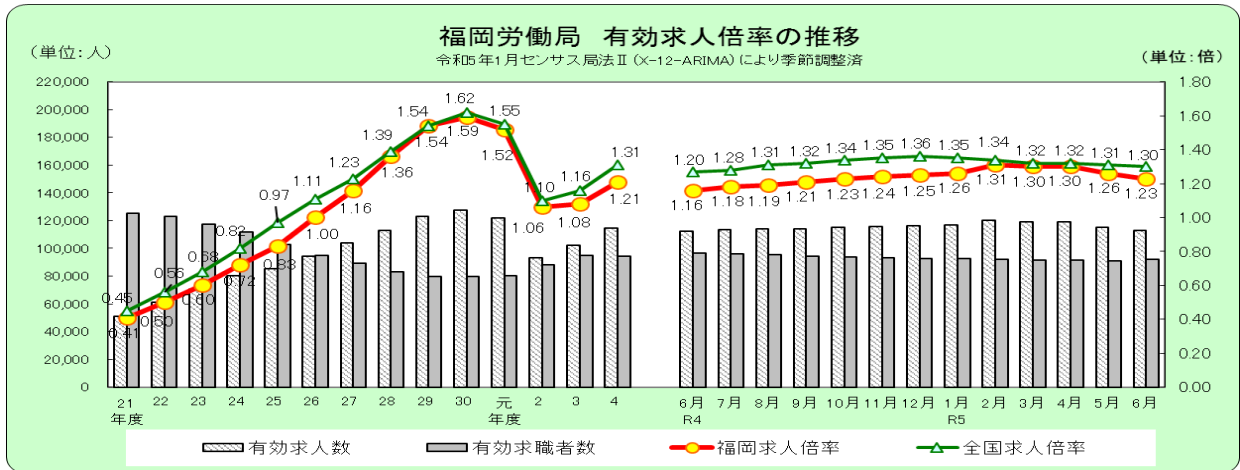
令和5年8月1日  
**【照会先】** 職業安定部 職業安定課  
 課長 岡村 克則  
 地方労働市場情報官 篠原 直樹  
 (直通電話) 092 (434) 9801

## 雇用情勢（令和5年6月分）について

### 概要

■現下の雇用情勢は、改善しているものの、求人が減少した産業があるなど物価上昇等が雇用を与える影響に留意する必要がある。

- ・有効求人倍率（受理地別・季節調整値）は1.23倍で、前月を0.03ポイント下回った。  
 有効求人数（季節調整値）は前月に比べ1.9%減少した。  
 有効求職者数（季節調整値）は前月に比べ1.2%増加した。
- ・新規求人倍率（受理地別・季節調整値）は2.18倍で、前月を0.11ポイント下回った。  
 新規求人数（季節調整値）は前月に比べ4.9%減少した。  
 新規求職者数（季節調整値）は前月に比べ0.4%減少した。
- ・新規求人数（原数値）は対前年同月比3.2%減と、2年4か月ぶりに減少した。
- ・新規求職者数（原数値）は対前年同月比8.1%減と、10か月連続で減少した。



有効求人倍率	4月	5月	6月	7月	8月	9月	10月	11月	12月	1月	2月	3月
<b>5年度</b>	1.30	1.26	1.23									
<b>4年度</b>	1.12	1.14	1.16	1.18	1.19	1.21	1.23	1.24	1.25	1.26	1.31	1.30
<b>3年度</b>	1.06	1.05	1.07	1.07	1.06	1.06	1.07	1.08	1.08	1.09	1.10	1.10
<b>2年度</b>	1.27	1.17	1.11	1.07	1.02	0.99	1.00	1.00	1.00	1.01	1.02	1.04

1.数値は季節調整値である。なお、令和4年12月以前の数値は令和5年1月分公表時に新季節調整値に改定している。  
 2.新規学卒を除き、パートタイムを含む。

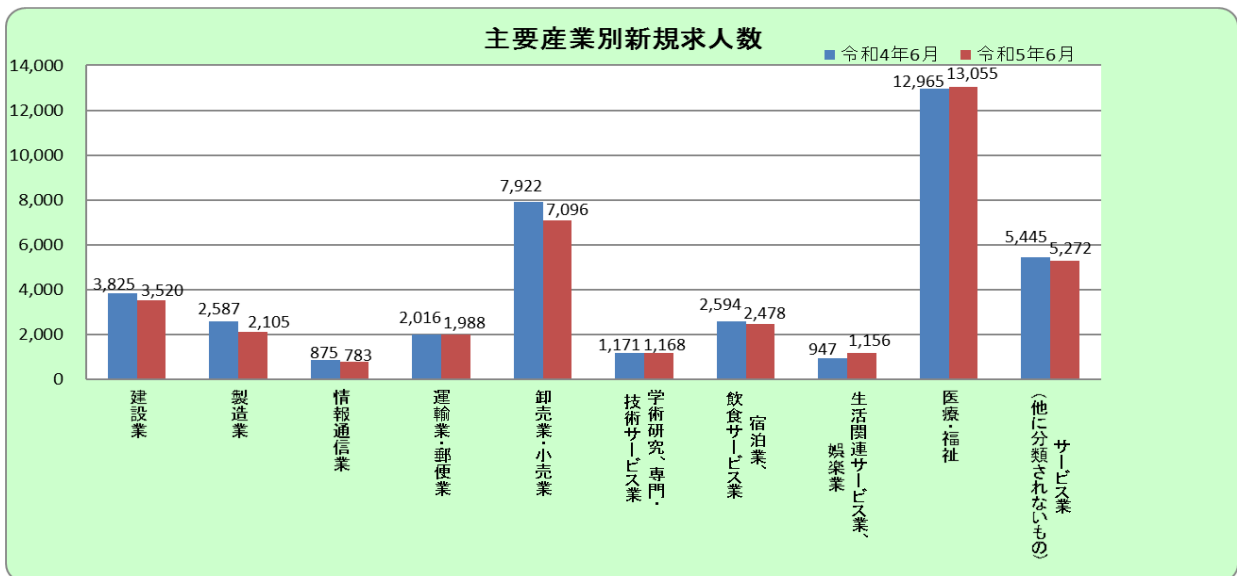
注) 本公表資料における有効求人倍率、新規求人倍率、有効求人数及び新規求人数は、本局管内のハローワークが受理した求人数（受理地別求人数）により算出したものである。

注) ハローワークインターネットサービスの機能拡充に伴い、令和3年9月以降の数値には、ハローワークに来所せず、オンライン上で求職登録した求職者数や、求職者がハローワークインターネットサービスの求人に直接応募した就職件数等が含まれている。

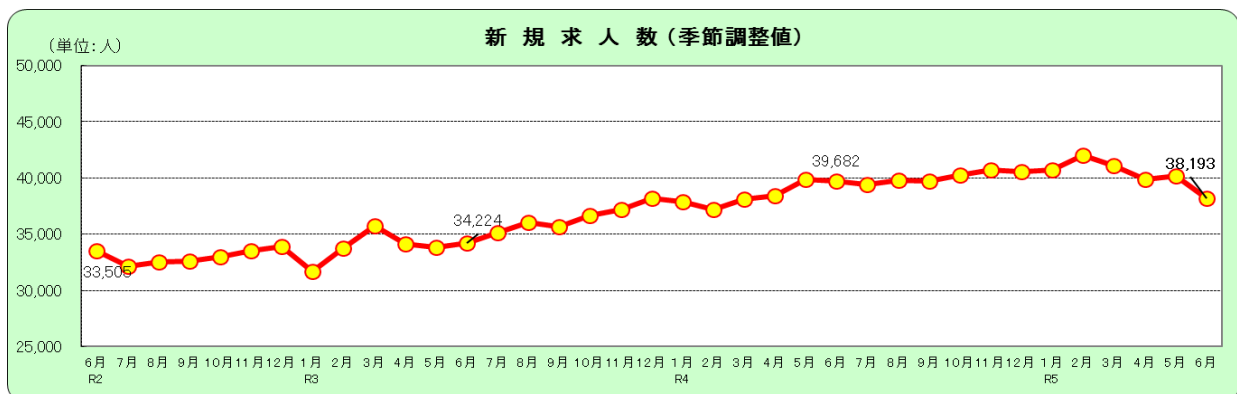
# 1 新規求人数の動向（原数値）【表1、表2、表6】

- 新規求人数は41,210人で対前年同月比3.2%減と2年4か月ぶりに前年同月を下回った。
- 産業別（対前年同月比）にみると、増加した業種は、医療、福祉が2か月連続、金融業、保険業が2か月ぶり、生活関連サービス業、娯楽業が3か月ぶり増加となった。  
減少した業種では、サービス業（他に分類されないもの）が3か月連続、製造業が2か月連続、建設業及び宿泊業、飲食サービス業が2か月ぶり、情報通信業が3か月ぶり、運輸業、郵便業が4か月ぶり、不動産業、物品賃貸業及び学術研究、専門技術サービス業が5か月ぶり、卸売業、小売業が20か月ぶり減少となった。
- 事業所規模別（前年同月比）にみると、4人以下、30～99人、100～299人、300～499人の規模で増加したが、5～29人、500人以上の規模で減少した。（P6）

○ 建設業	( ▲ 8.0 % )	○ 製造業	( ▲ 18.6 % )
○ 情報通信業	( ▲ 10.5 % )	○ 運輸業、郵便業	( ▲ 1.4 % )
○ 卸売業、小売業	( ▲ 10.4 % )	○ 金融業、保険業	( 12.2 % )
○ 不動産業、物品賃貸業	( ▲ 22.6 % )	○ 学術研究、専門技術サービス業	( ▲ 0.3 % )
○ 宿泊業、飲食サービス業	( ▲ 4.5 % )	○ 生活関連サービス業、娯楽業	( 22.1 % )
○ 医療、福祉	( 0.7 % )	○ サービス業（他に分類されないもの）	( ▲ 3.2 % )



《参考》■新規求人数（季節調整値）の推移



## 2 新規求職者の動向（原数値）【表1、表3、表4、表6】

○ 新規求職者（パートを含む）は17,474人で、対前年同月比8.1%減と、10か月連続で前年同月を下回った。

なお、男性求職者は対前年同月比8.4%減少し、女性求職者は同7.6%減少した。

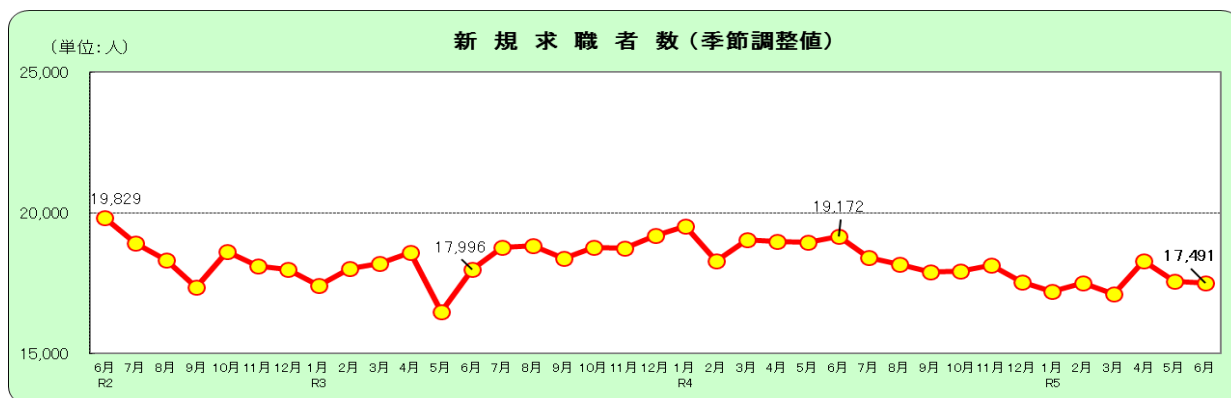
○ 新規常用求職者（パートを含む）を状態別でみると、離職者は対前年同月比4.0%減（4か月連続）、うち事業主都合は同2.1%減（4か月連続）、自己都合は同3.6%減（2か月ぶり）となり、在職者は同13.1%減（12か月連続）、無業者は同19.5%減（9か月連続）となった。

なお、年齢別では、54歳以下の年齢層では減少したが、55歳以上の年齢層で増加した。（P7）

### 新規常用求職者の推移（パートを含む）

	求職者数 (合計)	前年同月比	就業・不就業の状態別									
			在職者		離職者				無業者			
			前年同月比		前年同月比	うち事業主都合	前年同月比	うち自己都合	前年同月比	前年同月比		
元年度計	223,840	▲ 2.8	56,119	▲ 7.2	148,010	0.3	36,306	1.3	103,007	▲ 0.1	19,711	▲ 11.3
2年度計	215,439	▲ 3.8	49,867	▲ 11.1	148,683	0.5	43,408	19.6	97,005	▲ 5.8	16,889	▲ 14.3
3年度計	221,747	2.9	57,762	15.8	144,686	▲ 2.7	35,214	▲ 18.9	99,796	2.9	19,299	14.3
4年度計	217,324	▲ 2.0	54,058	▲ 6.4	143,511	▲ 0.8	32,881	▲ 6.6	101,634	1.8	19,755	2.4
4年 6月	18,940	6.0	4,852	11.3	12,151	3.7	2,590	▲ 7.8	8,795	6.4	1,937	8.3
7月	16,498	▲ 4.2	4,073	▲ 8.0	10,959	▲ 3.7	2,559	▲ 9.7	7,792	▲ 0.5	1,466	3.6
8月	17,433	1.5	4,328	▲ 9.0	11,439	3.8	2,291	▲ 8.5	8,445	9.2	1,666	17.9
9月	17,138	▲ 3.8	4,261	▲ 9.8	11,220	▲ 3.1	2,284	▲ 9.5	8,326	▲ 0.1	1,657	10.5
10月	17,461	▲ 6.5	4,090	▲ 11.1	11,818	▲ 4.6	2,811	▲ 6.7	8,323	▲ 2.9	1,553	▲ 7.5
11月	15,771	▲ 3.1	4,073	▲ 6.9	10,294	▲ 1.4	2,285	▲ 4.4	7,423	0.6	1,404	▲ 3.7
12月	12,872	▲ 10.0	3,782	▲ 13.6	8,037	▲ 8.3	1,773	▲ 13.2	5,812	▲ 6.5	1,053	▲ 8.8
5年 1月	18,233	▲ 10.3	4,881	▲ 19.7	11,911	▲ 6.2	2,439	▲ 11.4	8,823	▲ 3.5	1,441	▲ 6.9
2月	17,986	▲ 1.8	5,363	▲ 11.1	11,068	3.4	2,223	0.9	8,181	4.8	1,555	▲ 1.2
3月	18,955	▲ 8.7	5,342	▲ 13.9	11,762	▲ 3.7	2,448	▲ 3.3	8,608	▲ 3.2	1,851	▲ 20.5
4月	24,449	▲ 5.6	3,928	▲ 12.5	18,643	▲ 3.5	5,465	▲ 6.5	11,606	▲ 1.9	1,878	▲ 10.5
5月	19,311	▲ 4.0	4,112	▲ 9.1	13,487	▲ 0.3	3,327	▲ 0.1	9,324	0.6	1,712	▲ 17.5
6月	17,434	▲ 8.0	4,215	▲ 13.1	11,659	▲ 4.0	2,535	▲ 2.1	8,475	▲ 3.6	1,560	▲ 19.5

《参考》■ 新規求職者数（季節調整値）の推移

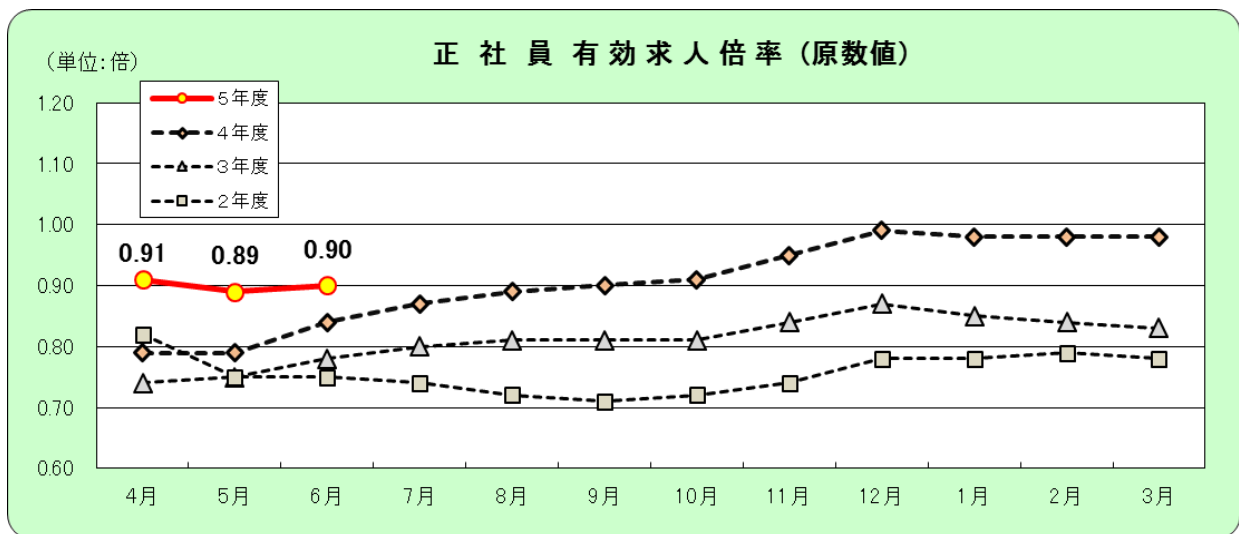


新規求職	4月	5月	6月	7月	8月	9月	10月	11月	12月	1月	2月	3月
5年度	18,295	17,553	17,491									
4年度	18,982	18,936	19,172	18,412	18,153	17,895	17,936	18,123	17,545	17,205	17,491	17,098
3年度	18,574	16,490	17,996	18,769	18,822	18,375	18,759	18,727	19,173	19,529	18,282	19,033
2年度	16,298	17,129	19,829	18,906	18,318	17,359	18,627	18,109	17,995	17,406	18,008	18,202

※ 新規学卒を除き、パートタイムを含む。 ※ 季節調整法はセンサス局法Ⅱ（X-12-ARIMA）。令和4年12月以前の数値は令和5年1月分公表時に新季節調整値に改定している。

### 3 正社員有効求人倍率の動向（原数値）【表5】

○ 正社員有効求人倍率は0.90倍となり、前年同月を0.06ポイント上回った。



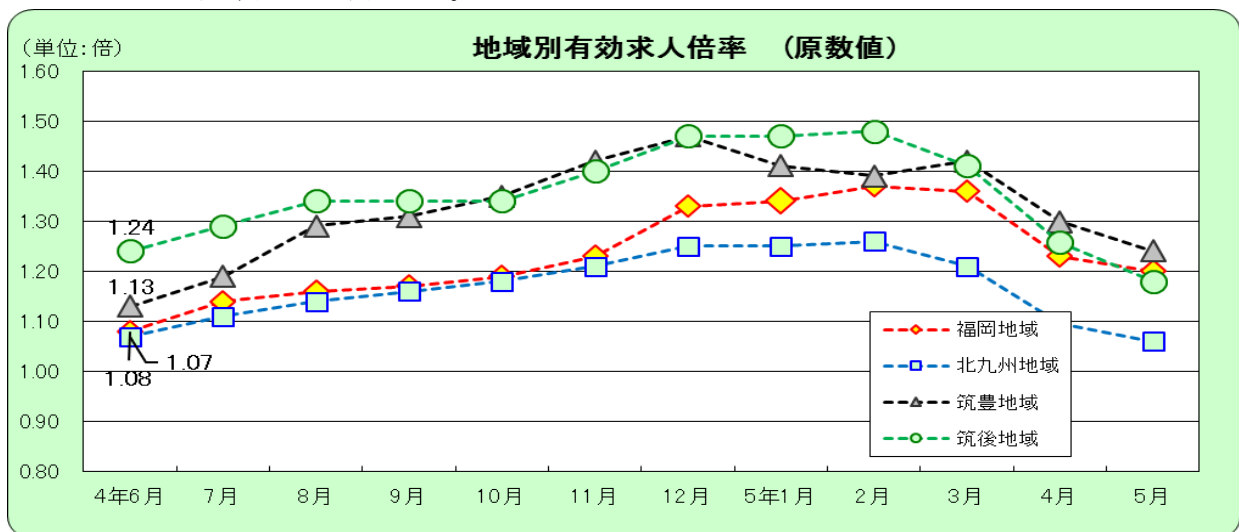
正社員有効求人倍率	4月	5月	6月	7月	8月	9月	10月	11月	12月	1月	2月	3月
5年度	0.91	0.89	0.90									
4年度	0.79	0.79	0.84	0.87	0.89	0.90	0.91	0.95	0.99	0.98	0.98	0.98
3年度	0.74	0.75	0.78	0.80	0.81	0.81	0.81	0.84	0.87	0.85	0.84	0.83
2年度	0.82	0.75	0.75	0.74	0.72	0.71	0.72	0.74	0.78	0.78	0.79	0.78

数値は原数値である。

注) 正社員の有効求人倍率は、正社員の月間有効求人数を、パートタイムを除く常用の月間有効求職者数で除して算出しているが、パートタイムを除く常用の有効求職者数には派遣労働者や契約社員を希望する者も含まれるため、厳密な意味での正社員有効求人倍率より低い値となる。

### 4 地域別有効求人倍率の動向（原数値）【表6】

○ 有効求人倍率を地域別にみると、福岡地域は1.20倍で0.12ポイント、北九州地域は1.08倍で0.01ポイント、筑豊地域は1.24倍で0.11ポイント前年同月を上回ったが、筑後地域では1.15倍で0.09ポイント前年同月を下回った。



地域別有効求人倍率	4年6月	7月	8月	9月	10月	11月	12月	5年1月	2月	3月	4月	5月	6月
福岡地域	1.08	1.14	1.16	1.17	1.19	1.23	1.33	1.34	1.37	1.36	1.23	1.20	1.20
北九州地域	1.07	1.11	1.14	1.16	1.18	1.21	1.25	1.25	1.26	1.21	1.10	1.06	1.08
筑豊地域	1.13	1.19	1.29	1.31	1.35	1.42	1.47	1.41	1.39	1.42	1.30	1.24	1.24
筑後地域	1.24	1.29	1.34	1.34	1.34	1.40	1.47	1.47	1.48	1.41	1.26	1.18	1.15

数値は原数値である。

表1 一般職業紹介状況

令和5年6月

		5年 6月	5年 5月	4年 6月	対前月 増減率、差 (%、ポイント)	原数値 対前年同月 増減率、差 (%、ポイント)	季節調整値 対前月 増減率、差 (%、ポイント)
全 数	1 月間有効求職者数 (人)	92,347 97,657	91,209 98,323	96,750 102,104	-0.7	-4.4	1.2
	2 新規求職申込件数 (件)	17,491 17,474	17,553 19,371	19,172 19,007	-9.8	-8.1	-0.4
	3 月間有効求人数 (人)	113,148 113,906	115,309 114,525	112,600 113,112	-0.5	0.7	-1.9
	4 新規求人数 (人)	38,193 41,210	40,157 39,314	39,682 42,565	4.8	-3.2	-4.9
	5 就職件数 (件)	4,587	4,619	4,962	-0.7	-7.6	—
	6 有効求人倍率 (受理地別・季調値) (倍)	1.23	1.26	1.16	—	—	-0.03
	7 新規求人倍率 (受理地別・季調値) (倍)	2.18	2.29	2.07	—	—	-0.11
一 般	1 月間有効求職者数 (人)	59,585	60,141	62,370	-0.9	-4.5	
	2 新規求職申込件数 (件)	11,316	12,041	12,005	-6.0	-5.7	
	3 月間有効求人数 (人)	68,751	68,086	67,248	1.0	2.2	
	4 新規求人数 (人)	25,160	22,874	25,858	10.0	-2.7	
	5 就職件数 (件)	2,453	2,533	2,719	-3.2	-9.8	
	6 有効求人倍率 (受理地別) (倍)	1.15	1.13	1.08	0.02	0.07	
	7 新規求人倍率 (受理地別) (倍)	2.22	1.90	2.15	0.32	0.07	
パ ー ト	1 月間有効求職者数 (人)	38,072	38,182	39,734	-0.3	-4.2	
	2 新規求職申込件数 (件)	6,158	7,330	7,002	-16.0	-12.1	
	3 月間有効求人数 (人)	45,155	46,439	45,864	-2.8	-1.5	
	4 新規求人数 (人)	16,050	16,440	16,707	-2.4	-3.9	
	5 就職件数 (件)	2,134	2,086	2,243	2.3	-4.9	
	6 有効求人倍率 (受理地別) (倍)	1.19	1.22	1.15	-0.03	0.04	
	7 新規求人倍率 (受理地別) (倍)	2.61	2.24	2.39	0.37	0.22	

(注) 新規学卒を除きパートタイムを含む原数値。

ただし「全数」の1~4欄上段及び「季節調整値

季節調整法はセンサス局法Ⅱ(X-12-ARIMA)による。(令和5年1月分公表時に新季節調整値に改定している。)

表2 産業別、規模別一般新規求人状況

令和5年6月

	全 数	パート除く	パートタイム	対前年増減率 (%)		
				全 数	パート除く	パートタイム
<b>合 計</b>	<b>41,210</b>	<b>25,160</b>	<b>16,050</b>	<b>-3.2</b>	<b>-2.7</b>	<b>-3.9</b>
<b>A、B 農林漁業</b>	<b>117</b>	<b>62</b>	<b>55</b>	<b>108.9</b>	<b>82.4</b>	<b>150.0</b>
<b>C 鉱業、採石業、砂利採取業</b>	<b>16</b>	<b>16</b>	<b>0</b>	<b>433.3</b>	<b>433.3</b>	<b>—</b>
(052 石炭・亜炭鉱業)	0	0	0	—	—	—
<b>D 建設業</b>	<b>3,520</b>	<b>3,283</b>	<b>237</b>	<b>-8.0</b>	<b>-7.8</b>	<b>-10.9</b>
(06 総合工事業)	1,715	1,577	138	-24.2	-24.3	-24.2
<b>E 製造業</b>	<b>2,105</b>	<b>1,596</b>	<b>509</b>	<b>-18.6</b>	<b>-23.2</b>	<b>-0.2</b>
09 食料品製造業	508	256	252	1.6	0.0	3.3
10 飲料・たばこ・飼料製造業	24	16	8	-36.8	-50.0	33.3
11 繊維工業	44	27	17	-25.4	0.0	-46.9
12 木材・木製品製造業	36	34	2	2.9	13.3	-60.0
13 家具・装備品製造業	55	46	9	-27.6	-36.1	125.0
14 パルプ・紙・紙加工品製造業	25	19	6	-53.7	-57.8	-33.3
15 印刷・同関連業	63	51	12	-17.1	-15.0	-25.0
16 化学工業	98	73	25	-17.6	-26.3	25.0
17 石油製品・石炭製品製造業	4	4	0	0.0	0.0	—
18 プラスチック製品製造業	87	67	20	-28.1	-34.3	5.3
19 ゴム製品製造業	21	16	5	-22.2	-38.5	400.0
21 窯業・土石製品製造業	153	144	9	3.4	5.9	-25.0
22 鉄鋼業	59	54	5	-22.4	-26.0	66.7
23 非鉄金属製造業	13	11	2	-55.2	-56.0	-50.0
24 金属製品製造業	248	232	16	-31.7	-32.2	-23.8
25 はん用機械器具製造業	156	133	23	-15.7	-16.9	-8.0
26 生産用機械器具製造業	81	74	7	-5.8	-6.3	0.0
27 業務用機械器具製造業	26	22	4	-31.6	-40.5	300.0
28 電子部品・デバイス・電子回路製造業	11	5	6	-59.3	-77.3	20.0
29 電気機械器具製造業	140	90	50	-40.7	-49.2	-15.3
30 情報通信機械器具製造業	4	0	4	0.0	-100.0	300.0
28,30 ハードウェア製造関係	15	5	10	-51.6	-80.0	66.7
31 輸送用機械器具製造業	214	200	14	-16.1	-19.7	133.3
(311 自動車・同附属品)	169	161	8	-29.0	-31.2	100.0
(313 船舶製造・修理業、船用機関)	32	31	1	190.9	244.4	-50.0
(273, 274, 275, 323 精密機械器具等)	26	22	4	-10.3	-21.4	300.0
(275 光学機械器具・レンズ)	0	0	0	-100.0	-100.0	—
(323 時計・同部分品)	0	0	0	—	—	—
20,32 その他の製造業	35	22	13	12.9	4.8	30.0
<b>F 電気・ガス・熱供給・水道業</b>	<b>23</b>	<b>22</b>	<b>1</b>	<b>4.5</b>	<b>0.0</b>	<b>—</b>
<b>G 情報通信業</b>	<b>783</b>	<b>728</b>	<b>55</b>	<b>-10.5</b>	<b>-10.0</b>	<b>-16.7</b>
(39 情報サービス業)	635	594	41	-11.8	-10.9	-22.6
<b>H 運輸業、郵便業</b>	<b>1,988</b>	<b>1,573</b>	<b>415</b>	<b>-1.4</b>	<b>-6.1</b>	<b>21.7</b>
<b>I 卸売業、小売業</b>	<b>7,096</b>	<b>3,148</b>	<b>3,948</b>	<b>-10.4</b>	<b>-13.9</b>	<b>-7.4</b>
(50～55 卸売業)	1,263	908	355	-17.5	-14.4	-24.3
(56～61 小売業)	5,833	2,240	3,593	-8.7	-13.7	-5.3
(56 各種商品小売業)	2,171	32	2,139	56.1	45.5	56.2
<b>J 金融業、保険業</b>	<b>147</b>	<b>92</b>	<b>55</b>	<b>12.2</b>	<b>1.1</b>	<b>37.5</b>
<b>K 不動産業、物品賃貸業</b>	<b>671</b>	<b>432</b>	<b>239</b>	<b>-22.6</b>	<b>-19.4</b>	<b>-27.8</b>
(70 物品賃貸業)	239	178	61	-14.6	-8.7	-28.2
<b>L 学術研究、専門・技術サービス業</b>	<b>1,168</b>	<b>845</b>	<b>323</b>	<b>-0.3</b>	<b>0.2</b>	<b>-1.5</b>
(73 広告業)	84	56	28	-1.2	0.0	-3.4
<b>M 宿泊業、飲食サービス業</b>	<b>2,478</b>	<b>946</b>	<b>1,532</b>	<b>-4.5</b>	<b>-6.5</b>	<b>-3.2</b>
(75 宿泊業)	252	86	166	-5.6	-1.1	-7.8
(76 飲食店)	1,840	833	1,007	-5.8	-7.0	-4.7
<b>N 生活関連サービス業、娯楽業</b>	<b>1,156</b>	<b>534</b>	<b>622</b>	<b>22.1</b>	<b>31.2</b>	<b>15.2</b>
<b>O 教育、学習支援業</b>	<b>1,109</b>	<b>597</b>	<b>512</b>	<b>38.3</b>	<b>59.2</b>	<b>19.9</b>
<b>P 医療、福祉</b>	<b>13,055</b>	<b>7,879</b>	<b>5,176</b>	<b>0.7</b>	<b>3.5</b>	<b>-3.3</b>
(83 医療業)	4,626	2,982	1,644	-0.8	1.6	-4.9
(85 社会保険・社会福祉・介護事業)	8,396	4,878	3,518	1.4	4.7	-2.8
<b>Q 複合サービス事業</b>	<b>183</b>	<b>95</b>	<b>88</b>	<b>94.7</b>	<b>53.2</b>	<b>175.0</b>
<b>R サービス業（他に分類されないもの）</b>	<b>5,272</b>	<b>3,210</b>	<b>2,062</b>	<b>-3.2</b>	<b>7.7</b>	<b>-16.3</b>
<b>S、T 公務・その他</b>	<b>323</b>	<b>102</b>	<b>221</b>	<b>32.9</b>	<b>-2.9</b>	<b>60.1</b>
事   4人以下	7,462	4,202	3,260	2.4	-0.9	7.1
業   5～29	19,816	12,232	7,584	-8.8	-6.3	-12.5
所   30～99	8,950	5,848	3,102	5.0	4.4	6.3
規   100～299	3,692	2,028	1,664	6.9	1.1	14.8
模   300～499	590	418	172	0.9	6.4	-10.4
500～999	446	264	182	-23.8	5.2	-45.5
1000人以上	254	168	86	-38.5	-46.7	-12.2

表3 一般求職者内訳

	5年6月	5年5月	4年6月	対前年同月 増減率 (%、ポイント)
新規求職者	※ 17,474	※ 19,371	※ 19,007	-8.1
男	7,226	7,814	7,890	-8.4
女	10,235	11,536	11,074	-7.6
うち受給者	5,767	6,838	6,040	-4.5
有効求職者	※ 97,657	※ 98,323	※ 102,104	-4.4
男	43,493	43,797	45,635	-4.7
女	54,030	54,373	56,297	-4.0
うち受給者	38,764	37,602	40,295	-3.8

※ 求職申込時に性別登録がなかった者を含むため、男女計と一致しない。

表4 年齢別常用新規・有効の求職状況

	5年6月	5年6月	4年6月	対前年同月 増減率 (%、ポイント)
新規求人	35,966	34,257	37,744	-4.7
新規求職	17,434	19,311	18,940	-8.0
29歳以下	3,371	3,638	3,889	-13.3
30～44歳	4,794	5,282	5,406	-11.3
45～54歳	3,497	3,732	3,897	-10.3
55歳以上	5,772	6,659	5,748	0.4
新規求人倍率（受理地別）	2.06	1.77	1.99	0.07
有効求人	100,419	100,471	100,038	0.4
有効求職	97,399	98,035	101,742	-4.3
29歳以下	18,280	18,598	19,797	-7.7
30～44歳	26,749	26,938	28,441	-5.9
45～54歳	19,198	19,219	20,251	-5.2
55歳以上	33,172	33,280	33,253	-0.2
有効求人倍率（受理地別）	1.03	1.02	0.98	0.05

（注）新規学卒を除きパートタイムを含む。（原数値）

表5 雇用形態別常用職業紹介状況

令和5年6月

		5年6月	5年5月	4年6月	対前年同月 増減率 (%、ポイント)
パート タイムを 除く 常用	1 月間有効求職者数 (人)	59,511	60,057	62,271	-4.4
	2 新規求職申込件数 (件)	11,305	12,020	11,984	-5.7
	3 月間有効求人数 (人)	65,386	64,606	63,622	2.8
	4 新規求人数 (人)	23,857	21,825	24,415	-2.3
	5 就職件数 (件)	2,358	2,446	2,605	-9.5
	6 充足数 (件)	2,436	2,480	2,694	-9.6
	7 有効求人倍率(受理地別)(3/1)(倍)	1.10	1.08	1.02	0.08
	8 新規求人倍率(受理地別)(4/2)(倍)	2.11	1.82	2.04	0.07
	9 就職率(5/2×100) (%)	20.9	20.3	21.7	-0.8
	10 充足率(6/4×100) (%)	10.2	11.4	11.0	-0.8
正 社 員	11 月間有効求人数 (人)	53,750	53,550	52,423	2.5
	12 新規求人数 (人)	19,625	17,691	20,020	-2.0
	13 就職件数 (件)	1,938	2,024	2,121	-8.6
	14 充足数 (件)	2,000	2,022	2,191	-8.7
	15 有効求人倍率(受理地別)(11/1)(倍)	0.90	0.89	0.84	0.06
	16 充足率(14/12×100)(%)	10.2	11.4	10.9	-0.7
常用 的 パ ー ト タ イ ム	17 月間有効求職者数 (人)	37,888	37,978	39,471	-4.0
	18 新規求職申込件数 (件)	6,129	7,291	6,956	-11.9
	19 月間有効求人数 (人)	35,033	35,865	36,416	-3.8
	20 新規求人数 (人)	12,109	12,432	13,329	-9.2
	21 就職件数 (件)	1,885	1,860	2,028	-7.1
	22 充足数 (件)	1,962	1,932	2,132	-8.0
	23 有効求人倍率(受理地別)(19/17)(倍)	0.92	0.94	0.92	0.00
	24 新規求人倍率(受理地別)(20/18)(倍)	1.98	1.71	1.92	0.06
	25 就職率(21/18×100) (%)	30.8	25.5	29.2	1.6
	26 充足率(22/20×100) (%)	16.2	15.5	16.0	0.2

(注)1. 新規学卒者を除き原数値。

2. 正社員の有効求人倍率は正社員の月間有効求人数をパートタイムを除く常用の月間有効求職者数で除して算出しているがパートタイムを除く常用の有効求職者数には派遣労働者や契約社員を希望する者も含まれるため、厳密な意味での正社員有効求人倍率より低い値となる。



表6 雇用失業情勢主要指標(福岡県)

	令和4年度												令和5年度		
	6月	7月	8月	9月	10月	11月	12月	1月	2月	3月	4月	5月	6月		
全国	1.55 ▲0.07	1.10 ▲0.45	1.16 0.06	1.31 0.15	1.32 0.01	1.34 0.02	1.35 0.01	1.36 ▲0.01	1.35 ▲0.01	1.34 ▲0.01	1.32 ▲0.02	1.32 ▲0.00	1.31 ▲0.01	1.30 ▲0.01	
福岡県	1.52 ▲0.07	1.06 ▲0.46	1.08 0.02	1.21 0.13	1.21 0.02	1.23 0.02	1.24 0.01	1.25 0.01	1.26 0.01	1.31 0.05	1.30 ▲0.01	1.30 ▲0.00	1.26 ▲0.04	1.23 ▲0.03	
福岡	1.67 ▲0.08	1.08 ▲0.59	1.07 ▲0.01	1.19 0.12	1.17 0.11	1.19 0.14	1.23 0.14	1.33 0.17	1.34 0.17	1.37 0.22	1.36 0.28	1.23 0.24	1.20 0.19	1.20 0.12	
北九州 (受地理別)	1.37 ▲0.07	1.00 ▲0.37	1.04 0.04	1.15 0.11	1.16 0.13	1.18 0.13	1.21 0.14	1.25 0.14	1.25 0.16	1.26 0.18	1.21 0.11	1.10 0.07	1.06 0.04	1.08 0.01	
筑豊	1.26 ▲0.02	1.04 ▲0.22	1.09 0.05	1.28 0.19	1.13 0.13	1.19 0.15	1.29 0.24	1.42 0.26	1.41 0.27	1.39 0.22	1.42 0.23	1.30 0.20	1.24 0.17	1.24 0.11	
筑後	1.42 ▲0.06	1.09 ▲0.33	1.15 0.06	1.34 0.19	1.24 0.20	1.34 0.21	1.34 0.24	1.47 0.25	1.47 0.23	1.48 0.22	1.41 0.12	1.26 0.05	1.18 ▲0.01	1.15 ▲0.09	
全国	2.35 ▲0.07	1.90 ▲0.45	2.08 0.18	2.30 0.22	2.30 0.00	2.33 0.03	2.30 0.02	2.38 0.00	2.38 0.00	2.32 ▲0.06	2.29 ▲0.03	2.23 ▲0.06	2.36 0.13	2.32 ▲0.04	
新規求人倍率 (受地理別)	2.23 ▲0.08	1.82 ▲0.41	1.94 0.12	2.21 0.27	2.07 ▲0.03	2.14 0.07	2.19 0.05	2.22 0.01	2.25 0.06	2.40 0.03	2.40 0.00	2.18 ▲0.22	2.29 0.11	2.18 ▲0.11	
有効求人人数	121,931 ▲4.2	93,284 ▲23.5	102,173 9.5	114,758 12.3	113,691 12.9	114,729 12.0	115,580 10.8	116,839 8.7	120,827 11.9	123,128 11.6	117,379 9.0	114,525 5.0	113,906 0.7	113,906 0.7	
新規求人人数	499,861 ▲6.2	394,204 ▲21.1	432,818 9.8	482,377 11.5	42,565 16.0	38,096 11.0	38,615 15.1	39,475 9.8	41,051 7.8	39,944 11.5	43,335 17.3	38,236 2.1	39,314 4.5	41,210 ▲3.2	
有効求職者数	80,140 0.2	88,133 ▲10.0	94,982 7.8	94,492 ▲0.5	102,104 5.5	96,913 4.7	95,517 4.4	94,180 ▲2.2	93,766 ▲2.1	91,000 ▲3.5	88,687 ▲5.4	96,984 ▲5.9	98,323 ▲5.7	97,657 ▲4.4	
新規求職者数	224,296 ▲2.7	216,236 ▲3.6	222,581 2.9	218,099 ▲2.0	19,007 6.0	16,558 ▲4.2	17,495 1.5	17,187 ▲3.9	17,519 ▲6.4	15,826 ▲3.2	18,026 ▲1.9	19,022 ▲8.8	19,371 ▲4.1	17,474 ▲8.1	
就職件数	64,443 ▲9.2	53,164 ▲17.5	54,330 2.2	52,223 ▲3.9	4,982 ▲0.4	4,204 ▲0.7	3,998 4.4	4,310 ▲3.1	4,317 ▲4.4	4,076 ▲9.5	4,438 ▲3.2	4,585 ▲3.4	4,619 ▲0.1	4,587 ▲7.6	
雇用保険適用事業所数	92,993 0.9	94,731 1.9	96,818 2.2	98,436 1.7	98,354 1.9	98,515 1.8	98,570 1.8	98,097 1.7	98,250 1.6	98,413 1.5	98,867 1.5	98,970 1.1	99,197 1.1	99,290 1.0	
雇用保険被保険者数	1,749,147 1.7	1,769,489 1.2	1,774,518 0.3	1,772,163 ▲0.1	1,783,235 0.0	1,776,294 ▲0.2	1,774,704 ▲0.2	1,774,704 ▲0.2	1,770,574 ▲0.2	1,773,039 ▲0.2	1,764,381 ▲0.1	1,750,098 ▲0.6	1,776,354 ▲0.0	1,778,795 ▲0.2	
資格取得者数	378,074 0.2	344,650 ▲8.8	339,546 ▲1.5	355,319 4.6	32,281 ▲3.3	27,002 8.7	25,040 7.7	23,178 ▲0.2	27,337 6.7	28,178 17.9	22,106 4.1	23,831 8.2	26,740 ▲3.5	28,768 ▲10.9	
資格喪失者数	353,251 ▲0.2	330,242 ▲6.5	335,828 1.7	351,617 4.7	26,068 2.5	26,604 4.4	27,149 5.1	25,577 2.5	31,080 10.8	24,889 12.5	20,253 ▲1.2	24,958 ▲0.1	30,065 3.3	26,173 0.4	
受給者実人員(一般)	19,517 1.9	22,673 16.2	21,336 ▲5.9	20,597 ▲3.5	21,913 ▲5.9	22,755 ▲4.7	24,489 0.1	22,311 ▲2.4	21,384 0.1	20,433 ▲3.3	19,608 ▲2.8	18,404 ▲0.7	20,928 4.7	21,786 ▲0.6	
完全失業率 九州ブロック(福岡県)	2.3 -	2.9 -	2.8 -	2.8(2.9) -	2.6 2.8(3.0)	2.6 2.5	2.5 2.5	2.6 2.5	2.6 2.5	2.5 2.5(2.8)	2.6 2.8	2.6 2.6	2.6 2.6	2.6 2.6	※

(注)1. 求人倍率(全国・福岡県)は季節調整値(令和4年12月以前の数値は令和5年1月分公表時に新季節調整値に改定している。)。完全失業率(全国)は季節調整値。※は公表翌月に記載。

2. 緑色は、前年同月比

3. 一般職業紹介の指標については新規学卒を除き、パートタイムを含む。

4. 年度計の有効求人人数、有効求職者数、雇用保険適用事業所数、雇用保険被保険者数、受給者実人員については、月平均。

5. 九州ブロック・福岡県の完全失業率は、四半期毎に公表。九州ブロックは原数値、福岡県はモデル推計値。

## 九州・沖縄地域の雇用情勢 (令和5年6月分)

○有効求人倍率（受理地別・季節調整値）は1.26倍で前月を0.01ポイント下回った。

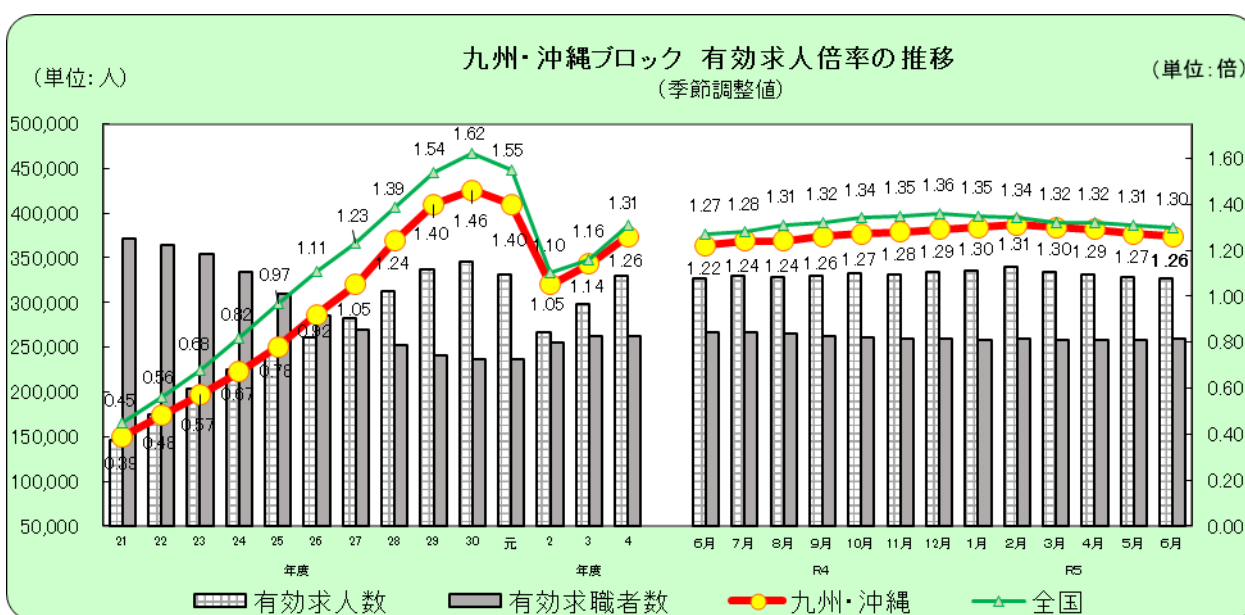
- ・有効求人数（季節調整値）は前月に比べ0.5%減と4か月連続で減少した。
- ・有効求職者数（季節調整値）は前月に比べ0.8増%と4か月ぶりに増加した。

○新規求人倍率（受理地別・季節調整値）は2.13倍となり、前月を0.05ポイント下回った。

- ・新規求人数（季節調整値）は前月に比べ5.0%減と2か月ぶりで減少した。
- ・新規求職者数（季節調整値）は前月に比べ2.7%減と2か月連続で減少した。

○新規求人数（原数値）は、前年同月に比べ3.8%減少した。

○新規求職者数（原数値）は、前年同月に比べ5.8%減少した。



### ■九州・沖縄ブロック

有効求人倍率	4月	5月	6月	7月	8月	9月	10月	11月	12月	1月	2月	3月
令和5年度	1.29	1.27	1.26									
令和4年度	1.19	1.20	1.22	1.24	1.24	1.26	1.27	1.28	1.29	1.30	1.31	1.30
令和3年度	1.09	1.10	1.11	1.12	1.12	1.13	1.13	1.15	1.16	1.17	1.18	1.18
令和2年度	1.18	1.09	1.05	1.03	1.01	0.99	1.00	1.01	1.02	1.03	1.05	1.07
令和元年度	1.47	1.45	1.45	1.45	1.45	1.43	1.43	1.42	1.42	1.35	1.30	1.25

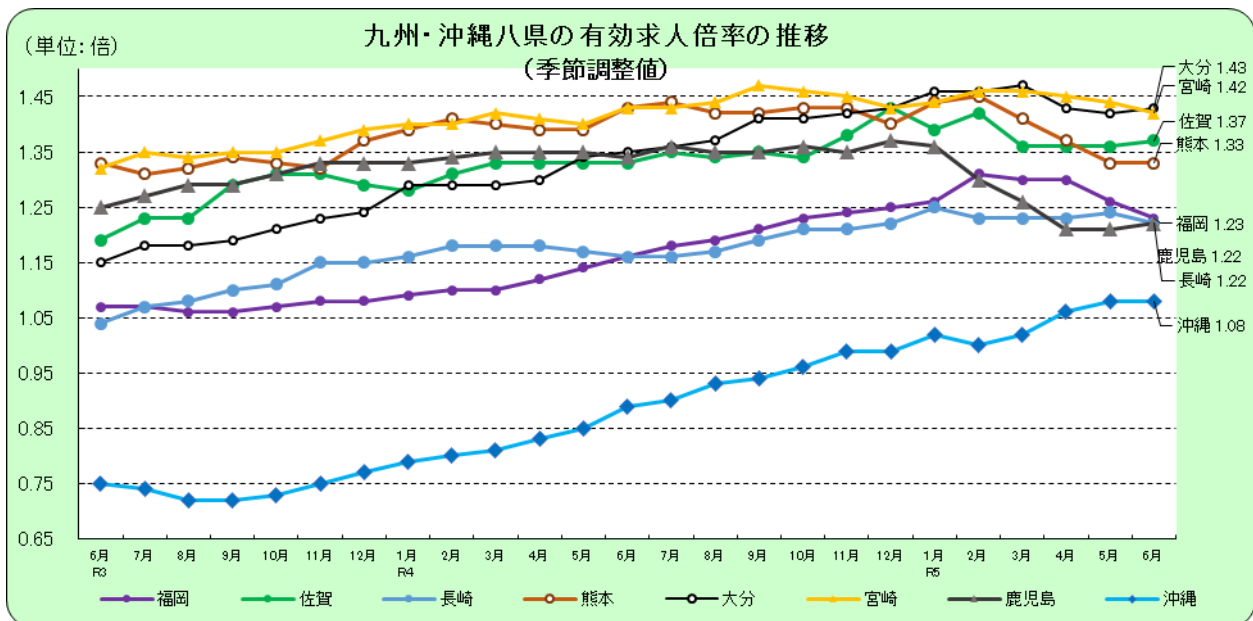
有効求人数	4月	5月	6月	7月	8月	9月	10月	11月	12月	1月	2月	3月
令和5年度	331,820	327,933	326,433									
令和4年度	317,899	322,291	327,119	329,243	329,025	330,257	332,123	331,908	333,770	335,033	339,481	334,771
令和3年度	284,697	285,422	285,220	288,406	292,099	295,088	297,609	302,368	307,341	314,189	313,865	314,748
令和2年度	274,916	254,658	252,708	256,604	260,059	257,535	264,972	270,458	272,882	273,424	275,616	280,138
令和元年度	347,111	346,066	346,868	346,160	341,932	339,465	335,041	332,723	332,109	318,423	310,623	294,931

有効求職者数	4月	5月	6月	7月	8月	9月	10月	11月	12月	1月	2月	3月
令和5年度	257,786	257,870	259,897									
令和4年度	266,603	267,762	267,244	266,424	264,575	262,512	261,278	259,240	259,172	257,916	259,413	257,992
令和3年度	262,091	259,932	256,161	257,508	261,203	262,287	262,491	263,915	265,714	268,366	266,517	266,203
令和2年度	232,433	234,281	241,174	250,163	258,272	259,882	264,051	266,957	268,278	264,402	261,962	260,732
令和元年度	236,044	238,088	238,429	238,804	236,316	236,652	234,923	234,715	234,630	235,461	238,453	235,265

※数値は季節調整値。令和4年12月以前の数値は令和5年1月分公表時に新季節調整値に改定している。

注) 本公表資料における有効求人倍率、新規求人倍率、有効求人数及び新規求人数は、九州・沖縄地域の各労働局管内のハローワークが受理した求人数（受理地別求人数）により算出したものである。

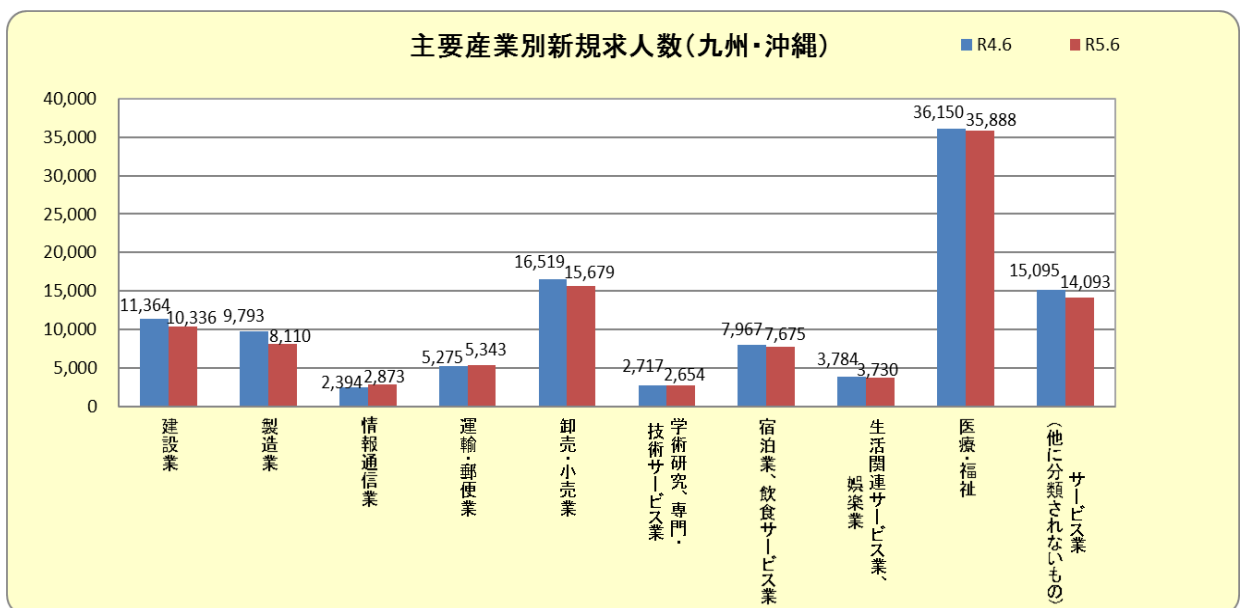
注) ハローワークインターネットサービスの機能拡充に伴い、令和3年9月以降の数値には、ハローワークに来所せず、オンライン上で求職登録した求職者数や、求職者がハローワークインターネットサービスの求人に直接応募した就職件数等が含まれている。



	R4年	6月	7月	8月	9月	10月	11月	12月	R5年	1月	2月	3月	4月	5月	6月	前月差
全国		1.27	1.28	1.31	1.32	1.34	1.35	1.36	1.35	1.34	1.32	1.32	1.31	1.30	▲ 0.01	
九州・沖縄		1.22	1.24	1.24	1.26	1.27	1.28	1.29	1.30	1.31	1.30	1.29	1.27	1.26	▲ 0.01	
福岡		1.16	1.18	1.19	1.21	1.23	1.24	1.25	1.26	1.31	1.30	1.30	1.26	1.23	▲ 0.03	
佐賀		1.33	1.35	1.34	1.35	1.34	1.38	1.43	1.39	1.42	1.36	1.36	1.36	1.37	0.01	
長崎		1.16	1.16	1.17	1.19	1.21	1.21	1.22	1.25	1.23	1.23	1.23	1.24	1.22	▲ 0.02	
熊本		1.43	1.44	1.42	1.42	1.43	1.43	1.40	1.44	1.45	1.41	1.37	1.33	1.33	0.00	
大分		1.35	1.36	1.37	1.41	1.41	1.42	1.43	1.46	1.46	1.47	1.43	1.42	1.43	0.01	
宮崎		1.43	1.43	1.44	1.47	1.46	1.45	1.43	1.44	1.46	1.46	1.45	1.44	1.42	▲ 0.02	
鹿児島		1.34	1.36	1.35	1.35	1.36	1.35	1.37	1.36	1.30	1.26	1.21	1.21	1.22	0.01	
沖縄		0.89	0.90	0.93	0.94	0.96	0.99	0.99	1.02	1.00	1.02	1.06	1.08	1.08	0.00	

産業別新規求人数の対前年同月比 (九州・沖縄計)

建設業	( ▲ 9.0 % )	製造業	( ▲ 17.2 % )
情報通信業	( 20.0 % )	運輸・郵便業	( 1.3 % )
卸売・小売業	( ▲ 5.1 % )	金融・保険業	( ▲ 1.9 % )
不動産業	( ▲ 9.9 % )	学術研究・専門・技術サービス業	( ▲ 2.3 % )
宿泊業、飲食サービス業	( ▲ 3.7 % )	生活関連サービス業、娯楽業	( ▲ 1.4 % )
医療・福祉	( ▲ 0.7 % )	サービス業(他に分類されないもの)	( ▲ 6.6 % )



## 九州・沖縄八県労働市場主要指標

令和5年6月

項目	単位	福岡県		佐賀県		長崎県		熊本県		大分県		宮崎県		鹿児島県		沖縄県		合計	
		数	増減	数	増減	数	増減	数	増減	数	増減	数	増減	数	増減	数	増減	数	増減
1 新規求職者数	人	17,474	▲ 8.1	3,352	▲ 1.3	5,256	▲ 4.4	5,671	▲ 3.3	3,818	▲ 7.6	4,253	▲ 3.0	6,920	▲ 1.9	5,209	▲ 10.4	51,953	▲ 5.8
		17,491	▲ 0.4	3,369	▲ 3.8	5,202	0.0	5,441	▲ 4.3	3,943	▲ 6.7	4,254	▲ 8.3	6,897	▲ 2.1	5,483	▲ 3.7	52,080	▲ 2.7
2 新規求人数	人	41,210	▲ 3.2	6,739	0.3	9,551	▲ 5.2	13,301	▲ 6.8	8,899	▲ 2.8	10,702	▲ 0.7	14,233	▲ 7.5	10,014	▲ 1.6	114,649	▲ 3.8
		38,193	▲ 4.9	6,906	▲ 5.8	9,295	▲ 7.1	12,859	▲ 3.6	8,787	▲ 7.7	10,502	7.3	14,429	▲ 4.4	9,878	▲ 13.5	110,849	▲ 5.0
3 有効求職者数	人	97,657	▲ 4.4	15,613	0.3	23,794	▲ 2.7	29,425	▲ 0.1	19,019	▲ 4.6	21,794	2.5	35,978	3.8	28,988	▲ 9.4	272,268	▲ 2.6
		92,347	1.2	14,902	0.8	22,481	1.3	27,822	▲ 0.5	18,197	▲ 0.8	20,897	1.8	34,541	0.5	28,710	0.8	259,897	0.8
4 有効求人数	人	113,906	0.7	19,652	2.4	27,215	1.3	36,159	▲ 6.9	25,758	0.9	28,771	1.6	41,246	▲ 5.9	29,158	9.6	321,865	▲ 0.1
		113,148	▲ 1.9	20,394	1.5	27,357	▲ 0.3	36,976	▲ 0.3	25,974	▲ 0.4	29,588	0.2	42,062	0.9	30,934	0.8	326,433	▲ 0.5
5 就職者数	人	4,587	▲ 7.6	1,319	▲ 1.4	2,009	▲ 3.6	1,867	▲ 8.5	1,611	▲ 5.8	1,748	0.8	2,493	▲ 6.9	1,477	▲ 8.1	17,111	▲ 5.7
6 紹介件数	件	15,007	▲ 8.9	2,927	▲ 9.1	5,123	▲ 5.3	4,537	▲ 8.5	3,754	▲ 12.4	4,159	▲ 4.6	5,630	▲ 9.0	4,042	▲ 8.3	45,179	▲ 8.4
7 新規求人倍率	倍	2.36	0.12	2.01	0.03	1.82	▲ 0.01	2.35	▲ 0.08	2.33	0.12	2.52	0.06	2.06	▲ 0.12	1.92	0.17	2.21	0.05
		2.18	▲ 0.11	2.05	▲ 0.04	1.79	▲ 0.13	2.36	0.02	2.23	▲ 0.02	2.47	0.36	2.09	▲ 0.05	1.80	▲ 0.20	2.13	▲ 0.05
8 有効求人倍率	倍	1.17	0.06	1.26	0.03	1.14	0.04	1.23	▲ 0.09	1.35	0.07	1.32	▲ 0.01	1.15	▲ 0.12	1.01	0.18	1.18	0.03
		1.23	▲ 0.03	1.37	0.01	1.22	▲ 0.02	1.33	0.00	1.43	0.01	1.42	▲ 0.02	1.22	0.01	1.08	0.00	1.26	▲ 0.01
9 雇用保険被保険者数	千人	1,779	▲ 0.2	242	0.4	360	▲ 1.1	504	0.6	331	▲ 0.6	302	▲ 0.3	463	▲ 0.4	447	▲ 0.2	4,428	▲ 0.2
10 雇用保険受給者実人員	人	21,786	▲ 0.6	3,393	2.6	5,649	2.0	7,491	7.9	5,133	4.4	4,763	3.1	6,939	6.3	5,805	▲ 1.9	60,959	2.1

(注) 1 1～8は新規学卒除き、パートタイムを含む。

2 9は一般、高齢、短時間を含み、10は基本手当基本分(高齢者、特例を除き、短時間を含む)。

3 各県の左側は実数。右側は前年比(%・ポ)、ただし季節調整値は前月比(%・ポ)。