

報道関係者 各位

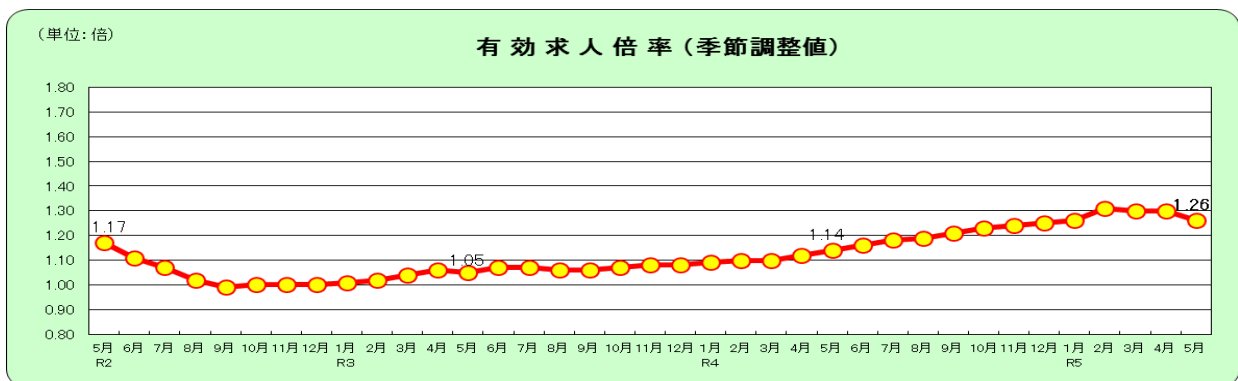
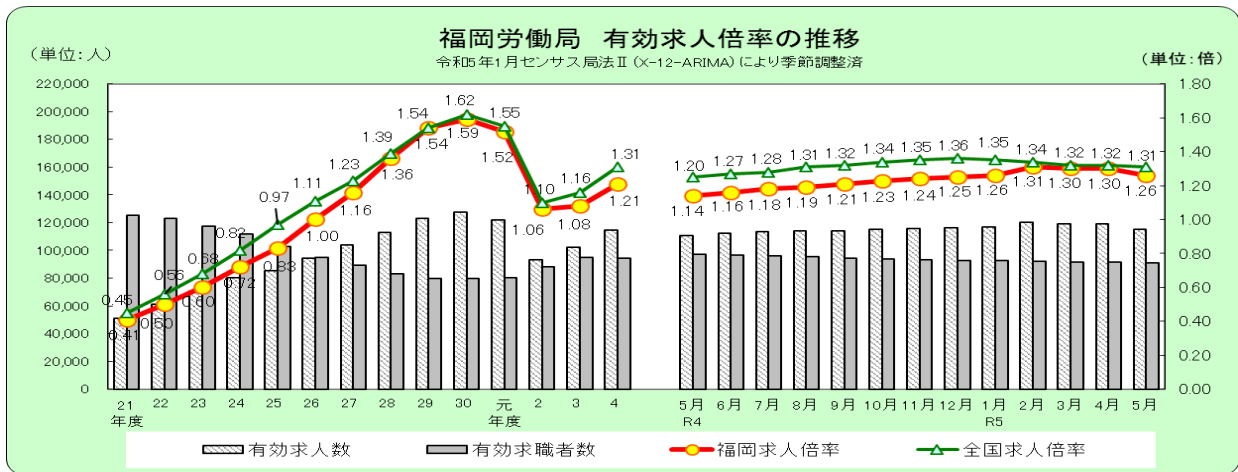
令和5年6月30日
【照会先】 職業安定部 職業安定課
 課長 岡村 克則
 地方労働市場情報官 篠原 直樹
 (直通電話)092 (434) 9801

雇用情勢（令和5年5月分）について

概要

■現下の雇用情勢は、改善しているものの、物価上昇等が雇用に与える影響に留意する必要がある。

- ・有効求人倍率（受理地別・季節調整値）は1.26倍で、前月を0.04ポイント下回った。
 有効求人数（季節調整値）は前月に比べ3.1%減少した。
 有効求職者数（季節調整値）は前月に比べ0.4%減少した。
- ・新規求人倍率（受理地別・季節調整値）は2.29倍で、前月を0.11ポイント上回った。
 新規求人数（季節調整値）は前月に比べ0.7%増加した。
 新規求職者数（季節調整値）は前月に比べ4.1%減少した。
- ・新規求人数（原数値）は対前年同月比4.5%増と、27か月連続で増加した。
- ・新規求職者数（原数値）は対前年同月比4.1%減と、9か月連続で減少した。



有効求人倍率	4月	5月	6月	7月	8月	9月	10月	11月	12月	1月	2月	3月
5年度	1.30	1.26										
4年度	1.12	1.14	1.16	1.18	1.19	1.21	1.23	1.24	1.25	1.26	1.31	1.30
3年度	1.06	1.05	1.07	1.07	1.06	1.06	1.07	1.08	1.08	1.09	1.10	1.10
2年度	1.27	1.17	1.11	1.07	1.02	0.99	1.00	1.00	1.00	1.01	1.02	1.04

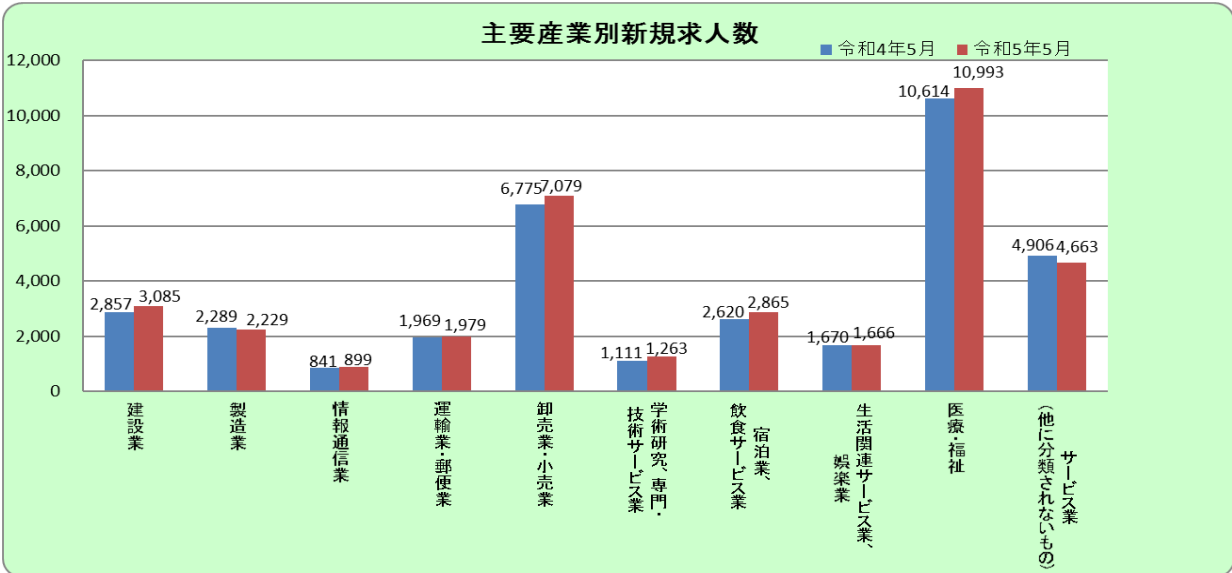
注) 本公表資料における有効求人倍率、新規求人倍率、有効求人数及び新規求人数は、本局管内のハローワークが受理した求人数（受理地別求人数）により算出したものである。

注) ハローワークインターネットサービスの機能拡充に伴い、令和3年9月以降の数値には、ハローワークに来所せず、オンライン上で求職登録した求職者数や、求職者がハローワークインターネットサービスの求人に直接応募した就職件数等が含まれている。

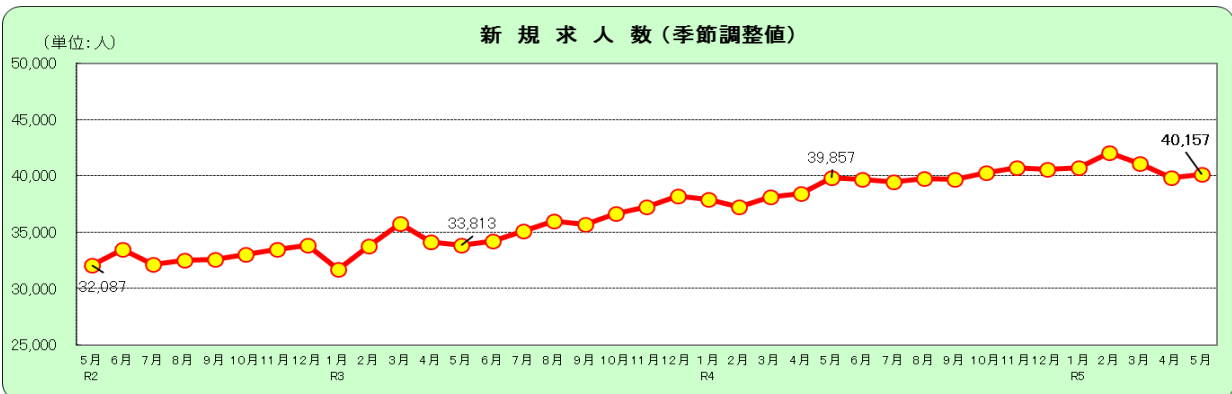
1 新規求人数の動向（原数値）【表1、表2、表6】

- 新規求人数は39,314人で対前年同月比4.5%増と27か月連続で前年同月を上回った。
- 産業別（対前年同月比）にみると、増加した業種は、卸売業・小売業が19か月連続、学術研究・専門・技術サービス業、不動産業・物品賃貸業が4か月連続、運輸業・郵便業が3か月連続、情報通信業が2か月連続、建設業が3か月ぶり、宿泊業・飲食サービス業、医療・福祉が2か月ぶり増加となった。
減少した業種では、生活関連サービス業・娯楽業、サービス業（他に分類されないもの）が2か月連続、製造業、金融業・保険業が2か月ぶり減少となった。
- 事業所規模別（前年同月比）にみると、99人以下や300～499人の規模で増加したが、100人～299人規模や500人以上の規模で減少した。（P6）

○ 建設業	(8.0 %)	○ 製造業	(▲ 2.6 %)
○ 情報通信業	(6.9 %)	○ 運輸業、郵便業	(0.5 %)
○ 卸売業、小売業	(4.5 %)	○ 金融業、保険業	(▲ 5.1 %)
○ 不動産業、物品賃貸業	(6.9 %)	○ 学術研究、専門技術サービス業	(13.7 %)
○ 宿泊業、飲食サービス業	(9.4 %)	○ 生活関連サービス業、娯楽業	(▲ 0.2 %)
○ 医療、福祉	(3.6 %)	○ サービス業 (他に分類されないもの)	(▲ 5.0 %)



《参考》■新規求人数（季節調整値）の推移



新規求人	4月	5月	6月	7月	8月	9月	10月	11月	12月	1月	2月	3月
5年度	39,871	40,157										
4年度	38,433	39,857	39,682	39,441	39,770	39,726	40,259	40,707	40,569	40,735	42,036	41,102
3年度	34,108	33,813	34,224	35,112	36,022	35,687	36,642	37,221	38,209	37,902	37,222	38,140
2年度	29,636	32,087	33,505	32,180	32,536	32,588	33,003	33,498	33,877	31,699	33,754	35,738

※新規学卒を除き、パートタイムを含む。 ※季節調整法はセンサス局法Ⅱ(X-12-ARIMA)。令和4年12月以前の数値は令和5年1月分公表時に新季節調整値に改定している。

2 新規求職者の動向（原数値）【表1、表3、表4、表6】

○ 新規求職者（パートを含む）は19,371人で、対前年同月比4.1%減と、9か月連続で前年同月を下回った。

なお、男性求職者は対前年同月比7.2%減少し、女性求職者は同1.7%減少した。

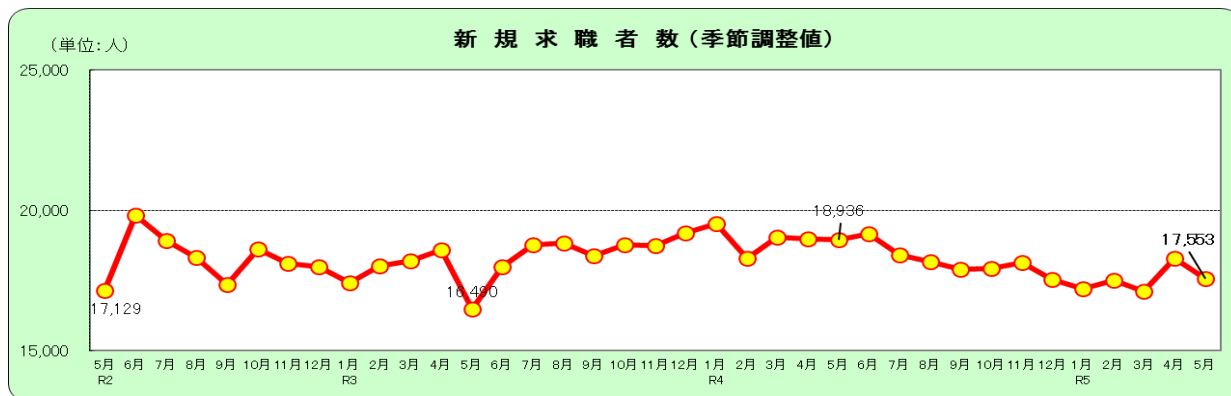
○ 新規常用求職者（パートを含む）を状態別でみると、離職者は対前年同月比0.3%減（3か月連続）、うち事業主都合は同0.1%減（3か月連続）、自己都合は同0.6%増（3か月ぶり）となり、在職者は同9.1%減（11か月連続）、無業者は同17.5%減（8か月連続）となった。

なお、年齢別では、54歳以下の年齢層では減少したが、55歳以上の年齢層で増加した。（P7）

新規常用求職者の推移（パートを含む）

	求職者数 (合計)	前年同月比	就業・不就業の状態別									
			在職者		離職者				無業者			
			前年同月比	前年同月比	前年同月比	うち事業主都合 前年同月比	うち自己都合 前年同月比	前年同月比	前年同月比			
元年度計	223,840	▲ 2.8	56,119	▲ 7.2	148,010	0.3	36,306	1.3	103,007	▲ 0.1	19,711	▲ 11.3
2年度計	215,439	▲ 3.8	49,867	▲ 11.1	148,683	0.5	43,408	19.6	97,005	▲ 5.8	16,889	▲ 14.3
3年度計	221,747	2.9	57,762	15.8	144,686	▲ 2.7	35,214	▲ 18.9	99,796	2.9	19,299	14.3
4年度計	217,324	▲ 2.0	54,058	▲ 6.4	143,511	▲ 0.8	32,881	▲ 6.6	101,634	1.8	19,755	2.4
4年 5月	20,125	20.7	4,524	24.9	13,527	15.8	3,331	12.4	9,272	16.3	2,074	50.7
6月	18,940	6.0	4,852	11.3	12,151	3.7	2,590	▲ 7.8	8,795	6.4	1,937	8.3
7月	16,498	▲ 4.2	4,073	▲ 8.0	10,959	▲ 3.7	2,559	▲ 9.7	7,792	▲ 0.5	1,466	3.6
8月	17,433	1.5	4,328	▲ 9.0	11,439	3.8	2,291	▲ 8.5	8,445	9.2	1,666	17.9
9月	17,138	▲ 3.8	4,261	▲ 9.8	11,220	▲ 3.1	2,284	▲ 9.5	8,326	▲ 0.1	1,657	10.5
10月	17,461	▲ 6.5	4,090	▲ 11.1	11,818	▲ 4.6	2,811	▲ 6.7	8,323	▲ 2.9	1,553	▲ 7.5
11月	15,771	▲ 3.1	4,073	▲ 6.9	10,294	▲ 1.4	2,285	▲ 4.4	7,423	0.6	1,404	▲ 3.7
12月	12,872	▲ 10.0	3,782	▲ 13.6	8,037	▲ 8.3	1,773	▲ 13.2	5,812	▲ 6.5	1,053	▲ 8.8
5年 1月	18,233	▲ 10.3	4,881	▲ 19.7	11,911	▲ 6.2	2,439	▲ 11.4	8,823	▲ 3.5	1,441	▲ 6.9
2月	17,986	▲ 1.8	5,363	▲ 11.1	11,068	3.4	2,223	0.9	8,181	4.8	1,555	▲ 1.2
3月	18,955	▲ 8.7	5,342	▲ 13.9	11,762	▲ 3.7	2,448	▲ 3.3	8,608	▲ 3.2	1,851	▲ 20.5
4月	24,449	▲ 5.6	3,928	▲ 12.5	18,643	▲ 3.5	5,465	▲ 6.5	11,606	▲ 1.9	1,878	▲ 10.5
5月	19,311	▲ 4.0	4,112	▲ 9.1	13,487	▲ 0.3	3,327	▲ 0.1	9,324	0.6	1,712	▲ 17.5

《参考》■新規求職者数（季節調整値）の推移

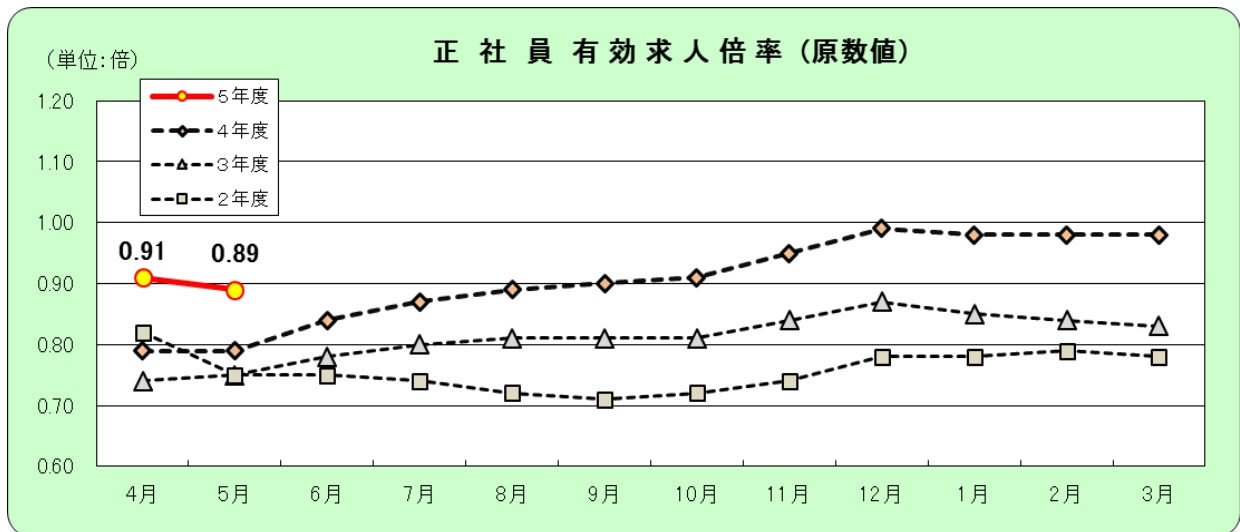


新規求職	4月	5月	6月	7月	8月	9月	10月	11月	12月	1月	2月	3月
5年度	18,295	17,553										
4年度	18,982	18,936	19,172	18,412	18,153	17,895	17,936	18,123	17,545	17,205	17,491	17,098
3年度	18,574	16,490	17,996	18,769	18,822	18,375	18,759	18,727	19,173	19,529	18,282	19,033
2年度	16,298	17,129	19,829	18,906	18,318	17,359	18,627	18,109	17,995	17,406	18,008	18,202

※新規学卒を除き、パートタイムを含む。 ※季節調整法はセンサス局法Ⅱ（X-12-ARIMA）。令和4年12月以前の数値は令和5年1月分公表時に新季節調整値に改定している。

3 正社員有効求人倍率の動向（原数値）【表5】

○ 正社員有効求人倍率は0.89倍となり、前年同月を0.10ポイント上回った。



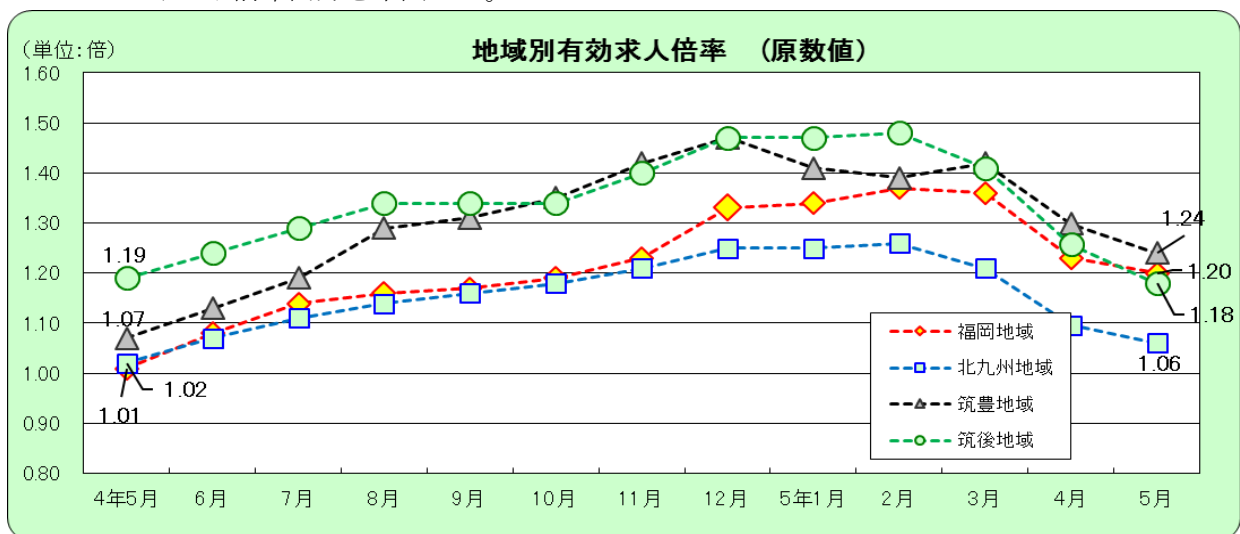
正社員 有効求人倍率	4月	5月	6月	7月	8月	9月	10月	11月	12月	1月	2月	3月
5年度	0.91	0.89										
4年度	0.79	0.79	0.84	0.87	0.89	0.90	0.91	0.95	0.99	0.98	0.98	0.98
3年度	0.74	0.75	0.78	0.80	0.81	0.81	0.81	0.84	0.87	0.85	0.84	0.83
2年度	0.82	0.75	0.75	0.74	0.72	0.71	0.72	0.74	0.78	0.78	0.79	0.78

数値は原数値である。

注) 正社員の有効求人倍率は、正社員の月間有効求人数を、パートタイムを除く常用の月間有効求職者数で除して算出しているが、パートタイムを除く常用の有効求職者数には派遣労働者や契約社員を希望する者も含まれるため、厳密な意味での正社員有効求人倍率より低い値となる。

4 地域別有効求人倍率の動向（原数値）【表6】

○ 有効求人倍率を地域別にみると、福岡地域は1.20倍で0.19ポイント、北九州地域は1.06倍で0.04ポイント、筑豊地域は1.24倍で0.17ポイント前年同月を上回ったが、筑後地域では1.18倍で0.01ポイント前年同月を下回った。



地域別 有効求人倍率	4年5月	6月	7月	8月	9月	10月	11月	12月	5年1月	2月	3月	4月	5月
福岡地域	1.01	1.08	1.14	1.16	1.17	1.19	1.23	1.33	1.34	1.37	1.36	1.23	1.20
北九州地域	1.02	1.07	1.11	1.14	1.16	1.18	1.21	1.25	1.25	1.26	1.21	1.10	1.06
筑豊地域	1.07	1.13	1.19	1.29	1.31	1.35	1.42	1.47	1.41	1.39	1.42	1.30	1.24
筑後地域	1.19	1.24	1.29	1.34	1.34	1.34	1.40	1.47	1.47	1.48	1.41	1.26	1.18

数値は原数値である。

表1 一般職業紹介状況

令和5年5月

		5年 5月	5年 4月	4年 5月	対前月	原数値	季節調整値
					増減率、差 (%、ポイント)	対前年同月 増減率、差 (%、ポイント)	対前月 増減率、差 (%、ポイント)
全 数	1 月間有効求職者数 (人)	91,209 98,323	91,546 96,984	97,239 104,223			-0.4
	2 新規求職申込件数 (件)	17,553 19,371	18,295 24,513	18,936 20,205	1.4	-5.7	-4.1
	3 月間有効求人数 (人)	115,309 114,525	118,961 117,379	110,500 109,040	-21.0	-4.1	-3.1
	4 新規求人数 (人)	40,157 39,314	39,871 38,236	39,857 37,628	-2.4	5.0	0.7
	5 就職件数 (件)	4,619	4,585	4,624	2.8	4.5	—
	6 有効求人倍率 (受理地別・季調値) (倍)	1.26	1.30	1.14	0.7	-0.1	-0.04
	7 新規求人倍率 (受理地別・季調値) (倍)	2.29	2.18	2.10	—	—	0.11
一 般	1 月間有効求職者数 (人)	60,141	59,922	63,807	0.4	-5.7	
	2 新規求職申込件数 (件)	12,041	14,782	12,520	-18.5	-3.8	
	3 月間有効求人数 (人)	68,086	69,749	64,484	-2.4	5.6	
	4 新規求人数 (人)	22,874	22,844	21,168	0.1	8.1	
	5 就職件数 (件)	2,533	2,618	2,559	-3.2	-1.0	
	6 有効求人倍率 (受理地別) (倍)	1.13	1.16	1.01	-0.03	0.12	
	7 新規求人倍率 (受理地別) (倍)	1.90	1.55	1.69	0.35	0.21	
パ ー ト	1 月間有効求職者数 (人)	38,182	37,062	40,416	3.0	-5.5	
	2 新規求職申込件数 (件)	7,330	9,731	7,685	-24.7	-4.6	
	3 月間有効求人数 (人)	46,439	47,630	44,556	-2.5	4.2	
	4 新規求人数 (人)	16,440	15,392	16,460	6.8	-0.1	
	5 就職件数 (件)	2,086	1,967	2,065	6.0	1.0	
	6 有効求人倍率 (受理地別) (倍)	1.22	1.29	1.10	-0.07	0.12	
	7 新規求人倍率 (受理地別) (倍)	2.24	1.58	2.14	0.66	0.10	

(注) 新規学卒を除きパートタイムを含む原数値。

ただし「全数」の1～4欄上段及び6、7欄は 季節調整値

季節調整法はセンサス局法Ⅱ(X-12-ARIMA)による。(令和5年1月分公表時に新季節調整値に改定している。)

表2 産業別、規模別一般新規求人状況

令和5年5月

	全 数	パート除く	パートタイム	対前年増減率 (%)		
				全 数	パート除く	パートタイム
合 計	39,314	22,874	16,440	4.5	8.1	-0.1
A、B 農林漁業	105	44	61	12.9	7.3	17.3
C 鉱業、採石業、砂利採取業	5	5	0	-37.5	-37.5	-
(052 石炭・亜炭鉱業)	0	0	0	-	-	-
D 建設業	3,085	2,940	145	8.0	12.1	-38.0
(06 総合工事業)	1,514	1,423	91	14.1	17.7	-22.9
E 製造業	2,229	1,686	543	-2.6	2.1	-14.9
09 食料品製造業	611	311	300	1.8	18.7	-11.2
10 飲料・たばこ・飼料製造業	53	36	17	96.3	260.0	0.0
11 繊維工業	68	43	25	23.6	53.6	-7.4
12 木材・木製品製造業	35	24	11	2.9	-25.0	450.0
13 家具・装備品製造業	60	57	3	22.4	46.2	-70.0
14 パルプ・紙・紙加工品製造業	29	24	5	0.0	9.1	-28.6
15 印刷・同関連業	30	24	6	-6.3	0.0	-25.0
16 化学工業	73	68	5	-58.8	-55.0	-80.8
17 石油製品・石炭製品製造業	17	17	0	0.0	0.0	-
18 プラスチック製品製造業	81	60	21	-19.8	-4.8	-44.7
19 ゴム製品製造業	14	12	2	-70.2	-73.3	0.0
21 窯業・土石製品製造業	115	108	7	1.8	5.9	-36.4
22 鉄鋼業	99	93	6	-16.1	-17.0	0.0
23 非鉄金属製造業	8	7	1	-20.0	-30.0	-
24 金属製品製造業	289	272	17	-7.4	-4.6	-37.0
25 はん用機械器具製造業	163	124	39	-12.8	-16.2	0.0
26 生産用機械器具製造業	86	80	6	-12.2	-9.1	-40.0
27 業務用機械器具製造業	12	10	2	-57.1	-61.5	0.0
28 電子部品・デバイス・電子回路製造業	28	23	5	154.5	130.0	400.0
29 電気機械器具製造業	155	117	38	74.2	88.7	40.7
30 情報通信機械器具製造業	4	1	3	-55.6	-66.7	-50.0
28,30 ハードウェア製造関係	32	24	8	60.0	84.6	14.3
31 輸送用機械器具製造業	172	157	15	75.5	84.7	15.4
(311 自動車・同附属品)	124	114	10	57.0	67.6	-9.1
(313 船舶製造・修理業、船用機関)	19	18	1	280.0	350.0	0.0
(273, 274, 275, 323 精密機械器具等)	16	10	6	-36.0	-56.5	200.0
(275 光学機械器具・レンズ)	0	0	0	-	-	-
(323 時計・同部分品)	4	0	4	-	-	-
20,32 その他の製造業	27	18	9	-43.8	-33.3	-57.1
F 電気・ガス・熱供給・水道業	57	54	3	103.6	145.5	-50.0
G 情報通信業	899	783	116	6.9	5.1	20.8
(39 情報サービス業)	742	639	103	11.2	7.6	41.1
H 運輸業、郵便業	1,979	1,621	358	0.5	2.7	-8.4
I 卸売業、小売業	7,079	2,750	4,329	4.5	5.9	3.6
(50~55 卸売業)	1,309	870	439	6.8	1.3	19.6
(56~61 小売業)	5,770	1,880	3,890	4.0	8.2	2.0
(56 各種商品小売業)	1,923	18	1,905	-17.5	0.0	-17.6
J 金融業、保険業	169	120	49	-5.1	25.0	-40.2
K 不動産業、物品賃貸業	678	469	209	6.9	10.6	-0.5
(70 物品賃貸業)	228	156	72	18.8	9.1	46.9
L 学術研究、専門・技術サービス業	1,263	813	450	13.7	1.9	43.8
(73 広告業)	141	57	84	51.6	-23.0	342.1
M 宿泊業、飲食サービス業	2,865	852	2,013	9.4	11.7	8.4
(75 宿泊業)	212	62	150	-7.0	19.2	-14.8
(76 飲食店)	2,169	759	1,410	7.1	10.8	5.1
N 生活関連サービス業、娯楽業	1,666	807	859	-0.2	-2.8	2.3
O 教育、学習支援業	1,023	632	391	77.3	114.2	38.7
P 医療、福祉	10,993	6,371	4,622	3.6	7.1	-0.9
(83 医療業)	4,060	2,599	1,461	-1.5	0.5	-4.8
(85 社会保険・社会福祉・介護事業)	6,930	3,769	3,161	6.9	12.3	1.2
Q 複合サービス事業	286	140	146	9.6	40.0	-9.3
R サービス業 (他に分類されないもの)	4,663	2,700	1,963	-5.0	5.0	-15.9
S、T 公務・その他	270	87	183	37.1	14.5	51.2
事 4人以下	7,051	4,177	2,874	4.4	17.6	-10.3
業 5~29	18,715	10,966	7,749	6.3	8.1	3.8
所 30~99	8,515	5,134	3,381	7.8	3.7	14.5
規 100~299	3,924	1,950	1,974	-2.9	3.4	-8.4
模 300~499	569	394	175	21.3	33.6	0.6
500~999	280	167	113	-52.5	-24.8	-69.2
1000人以上	260	86	174	-2.6	-28.3	18.4

表3 一般求職者内訳

	5年5月	5年4月	4年5月	対前年同月 増減率 (%、ポイント)
新規求職者	※ 19,371	※ 24,513	※ 20,205	-4.1
男	7,814	10,196	8,424	-7.2
女	11,536	14,301	11,739	-1.7
うち受給者	6,838	9,092	6,707	2.0
有効求職者	※ 98,323	※ 96,984	※ 104,223	-5.7
男	43,797	43,440	46,991	-6.8
女	54,373	53,386	57,073	-4.7
うち受給者	37,602	35,766	39,268	-4.2

※ 求職申込時に性別登録がなかった者を含むため、男女計と一致しない。

表4 年齢別常用新規・有効の求職状況

	5年5月	5年4月	4年5月	対前年同月 増減率 (%、ポイント)
新規求人	34,257	34,137	32,057	6.9
新規求職	19,311	24,449	20,125	-4.0
29歳以下	3,638	4,443	4,266	-14.7
30～44歳	5,282	6,002	5,657	-6.6
45～54歳	3,732	4,359	3,798	-1.7
55歳以上	6,659	9,645	6,404	4.0
新規求人倍率(受理地別)	1.77	1.40	1.59	0.18
有効求人	100,471	101,806	96,922	3.7
有効求職	98,035	96,703	103,832	-5.6
29歳以下	18,598	18,113	20,680	-10.1
30～44歳	26,938	26,567	28,770	-6.4
45～54歳	19,219	19,317	20,366	-5.6
55歳以上	33,280	32,706	34,016	-2.2
有効求人倍率(受理地別)	1.02	1.05	0.93	0.09

(注) 新規学卒を除きパートタイムを含む。(原数値)

表5 雇用形態別常用職業紹介状況

令和5年5月

		5年5月	5年4月	4年5月	対前年同月 増減率 (%、ポイント)
パート タイム を除く 常用	1 月間有効求職者数 (人)	60,057	59,841	63,679	-5.7
	2 新規求職申込件数 (件)	12,020	14,767	12,490	-3.8
	3 月間有効求人数 (人)	64,606	65,819	60,988	5.9
	4 新規求人数 (人)	21,825	21,751	20,055	8.8
	5 就職件数 (件)	2,446	2,501	2,449	-0.1
	6 充足数 (件)	2,480	2,606	2,513	-1.3
	7 有効求人倍率(受理地別)(3/1)(倍)	1.08	1.10	0.96	0.12
	8 新規求人倍率(受理地別)(4/2)(倍)	1.82	1.47	1.61	0.21
	9 就職率(5/2×100) (%)	20.3	16.9	19.6	0.7
	10 充足率(6/4×100) (%)	11.4	12.0	12.5	-1.1
正 社 員	11 月間有効求人数 (人)	53,550	54,445	50,076	6.9
	12 新規求人数 (人)	17,691	17,938	16,515	7.1
	13 就職件数 (件)	2,024	2,024	2,012	0.6
	14 充足数 (件)	2,022	2,110	2,050	-1.4
	15 有効求人倍率(受理地別)(11/1)(倍)	0.89	0.91	0.79	0.10
	16 充足率(14/12×100)(%)	11.4	11.8	12.4	-1.0
常用 的 パ ー ト タ イ ム	17 月間有効求職者数 (人)	37,978	36,862	40,153	-5.4
	18 新規求職申込件数 (件)	7,291	9,682	7,635	-4.5
	19 月間有効求人数 (人)	35,865	35,987	35,934	-0.2
	20 新規求人数 (人)	12,432	12,386	12,002	3.6
	21 就職件数 (件)	1,860	1,728	1,845	0.8
	22 充足数 (件)	1,932	1,839	1,908	1.3
	23 有効求人倍率(受理地別)(19/17)(倍)	0.94	0.98	0.89	0.05
	24 新規求人倍率(受理地別)(20/18)(倍)	1.71	1.28	1.57	0.14
	25 就職率(21/18×100) (%)	25.5	17.8	24.2	1.3
	26 充足率(22/20×100) (%)	15.5	14.8	15.9	-0.4

(注)1. 新規学卒者を除き原数値。

2. 正社員の有効求人倍率は正社員の月間有効求人数をパートタイムを除く常用の月間有効求職者数で除して算出しているがパートタイムを除く常用の有効求職者数には派遣労働者や契約社員を希望する者も含まれるため、厳密な意味での正社員有効求人倍率より低い値となる。

表6 雇用失業情勢主要指標(福岡県)

	令和4年度												令和5年度	
	4月	5月	6月	7月	8月	9月	10月	11月	12月	1月	2月	3月	4月	5月
全国	1.55 ▲0.07	1.10 ▲0.45	1.16 0.06	1.31 0.15	1.27 0.02	1.28 0.01	1.31 0.03	1.32 0.01	1.34 0.02	1.34 0.02	1.35 0.01	1.36 ▲0.01	1.37 ▲0.02	1.32 ▲0.01
福岡県	1.52 ▲0.07	1.06 ▲0.46	1.08 0.02	1.21 0.13	1.16 0.02	1.18 0.02	1.21 0.01	1.23 0.02	1.23 0.02	1.26 0.01	1.26 0.01	1.30 ▲0.01	1.30 ▲0.01	1.26 ▲0.04
福岡	1.67 ▲0.08	1.08 ▲0.59	1.07 0.01	1.19 0.12	1.07 0.04	1.08 0.09	1.14 0.10	1.16 0.11	1.17 0.14	1.19 0.14	1.23 0.17	1.36 0.28	1.37 0.22	1.20 0.19
有効求人倍率(受理地別)	1.37 ▲0.07	1.00 ▲0.37	1.04 0.04	1.15 0.11	1.02 0.06	1.07 0.08	1.14 0.09	1.16 0.10	1.17 0.13	1.18 0.13	1.25 0.14	1.21 0.11	1.26 0.18	1.10 0.07
北九州	1.26 ▲0.02	1.04 ▲0.59	1.09 0.05	1.28 0.19	1.07 0.13	1.13 0.15	1.19 0.24	1.29 0.10	1.31 0.22	1.35 0.22	1.42 0.26	1.42 0.22	1.39 0.22	1.42 0.23
筑豊	1.42 ▲0.06	1.09 ▲0.33	1.15 0.06	1.34 0.19	1.19 0.20	1.24 0.21	1.29 0.24	1.34 0.21	1.34 0.21	1.34 0.20	1.47 0.25	1.41 0.22	1.48 0.22	1.18 ▲0.01
筑後	2.35 ▲0.07	1.90 ▲0.45	2.08 0.18	2.30 0.22	2.24 0.04	2.32 0.08	2.30 ▲0.02	2.30 0.00	2.30 0.03	2.33 0.03	2.38 0.05	2.38 0.00	2.32 ▲0.06	2.23 ▲0.03
全国	2.23 ▲0.08	1.82 ▲0.41	1.94 0.12	2.21 0.27	2.10 0.08	2.07 ▲0.03	2.14 0.07	2.19 0.05	2.22 0.03	2.24 0.02	2.25 0.01	2.31 0.06	2.40 0.03	2.18 ▲0.22
福岡県	121,931 ▲4.2	93,284 ▲23.5	102,173 9.5	114,758 12.3	109,040 16.3	113,112 16.0	112,655 16.0	114,410 15.5	113,691 12.9	114,729 12.0	115,580 10.8	115,423 10.1	120,827 11.9	117,379 9.0
有効求人数	499,861 ▲6.2	394,204 ▲21.1	432,818 9.8	482,377 11.5	37,456 19.1	42,565 16.0	38,096 11.0	38,615 15.1	39,475 9.8	41,051 7.8	39,944 11.5	39,366 8.1	43,335 17.3	38,236 2.1
新規求人数	80,140 0.2	88,133 10.0	94,982 7.8	94,492 ▲0.5	104,223 6.0	102,104 5.5	96,913 4.7	95,517 2.2	94,180 ▲0.2	93,766 ▲2.1	91,000 ▲3.5	85,678 ▲5.2	88,687 ▲6.0	96,984 ▲5.9
有効求職者数	224,296 ▲2.7	216,236 ▲3.6	222,581 2.9	218,099 ▲2.0	20,205 20.6	19,007 6.0	16,558 ▲4.2	17,495 1.5	17,187 ▲3.9	17,519 ▲6.4	15,826 ▲3.2	12,918 ▲10.0	18,026 ▲1.9	24,513 ▲5.8
新規求職者数	64,443 ▲9.2	53,164 ▲17.5	54,330 2.2	52,223 ▲3.9	4,624 0.6	4,962 ▲0.4	4,204 ▲0.7	3,998 4.4	4,310 ▲3.1	4,317 ▲4.4	4,076 ▲9.5	3,585 ▲8.8	4,438 ▲8.5	4,585 ▲3.4
就職件数	92,993 0.9	94,731 1.9	96,818 2.2	98,436 1.7	98,146 2.0	98,354 1.9	98,515 1.8	98,570 1.8	98,097 1.7	98,250 1.6	98,413 1.5	98,576 1.6	98,861 1.5	99,197 1.1
雇用保険適用事業所数	1,749,147 1.7	1,769,489 1.2	1,774,518 0.3	1,772,163 ▲0.1	1,776,932 ▲0.2	1,783,235 0.0	1,783,589 0.1	1,776,294 ▲0.2	1,774,704 ▲0.2	1,770,574 ▲0.2	1,773,039 ▲0.2	1,774,105 ▲0.1	1,764,381 ▲0.1	1,750,098 ▲0.6
雇用保険被保険者数	378,074 0.2	344,650 ▲8.8	339,546 ▲1.5	355,319 4.6	46,249 10.1	32,281 ▲3.3	27,002 8.7	25,040 7.7	23,178 ▲0.2	27,337 6.7	28,178 17.9	22,106 4.1	23,831 8.2	45,800 ▲11.3
資格取得者数	353,251 ▲0.2	330,242 ▲6.5	335,828 1.7	351,617 4.7	29,092 12.4	26,068 2.5	26,604 4.4	27,149 5.1	25,577 2.5	31,080 10.8	24,889 12.5	20,253 2.5	24,958 ▲1.2	58,594 ▲0.1
資格喪失者数	19,517 1.9	22,673 16.2	21,336 ▲5.9	20,597 ▲3.5	18,052 ▲4.5	21,913 ▲5.9	22,755 ▲4.7	24,489 0.1	22,311 ▲2.4	21,384 0.1	20,433 ▲3.3	19,608 ▲2.8	18,578 ▲0.3	18,308 ▲0.7
受給者実人員(一般)	2.3	2.9	2.8	※	2.6	2.6	2.6	2.5	2.6	2.6	2.5	2.5	2.6	2.6
完全失業率	2.3	2.9	2.8	※	2.6	2.6	2.6	2.5	2.6	2.6	2.5	2.5	2.6	2.6
九州ブロック(福岡県)	-	-	-	-	2.8(2.9)	2.6	2.6	2.8(3.0)	2.6	2.6	2.7(2.8)	2.5	2.5(2.6)	2.6

(注)1. 求人倍率(全国・福岡県)は季節調整値(令和4年12月以前の数値は令和5年1月分公表時に新季節調整値に改定している)。完全失業率(全国)は季節調整値。※は公表翌月に記載。

2. 緑色は、前年同月比

3. 一般職業紹介の指標については新規卒卒を除き、パートタイムを含む。

4. 年度計の有効求人数、有効求職者数、雇用保険適用事業所数、雇用保険被保険者数、受給者実人員については、月平均。

5. 九州ブロック・福岡県の完全失業率は、四半期毎に公表。九州ブロックは原数値、福岡県はモデル推計値。

九州・沖縄地域の雇用情勢 (令和5年5月分)

○有効求人倍率（受理地別・季節調整値）は1.27倍となり、前月を0.02ポイント下回った。

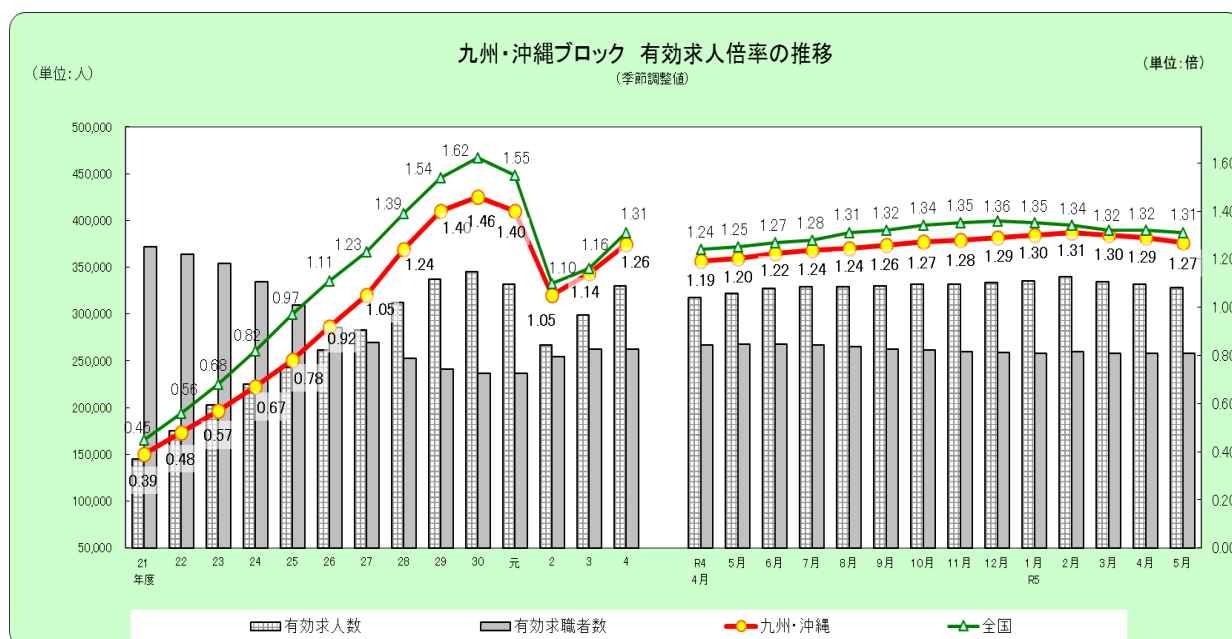
- ・有効求人数（季節調整値）は前月に比べ1.2%減と3か月連続で減少した。
- ・有効求職者数（季節調整値）は前月に比べ0.0%で前月と同水準となった。

○新規求人倍率（受理地別・季節調整値）は2.18倍となり、前月を0.12ポイント上回った。

- ・新規求人数（季節調整値）は前月に比べ2.9%増と3か月ぶりで増加した。
- ・新規求職者数（季節調整値）は前月に比べ2.7%減と2か月ぶりに減少した。

○新規求人数（原数値）は、前年同月に比べ4.4%増加した。

○新規求職者数（原数値）は、前年同月に比べ0.3%減少した。



■九州・沖縄ブロック

有効求人倍率	4月	5月	6月	7月	8月	9月	10月	11月	12月	1月	2月	3月
令和5年度	1.29	1.27										
令和4年度	1.19	1.20	1.22	1.24	1.24	1.26	1.27	1.28	1.29	1.30	1.31	1.30
令和3年度	1.09	1.10	1.11	1.12	1.12	1.13	1.13	1.15	1.16	1.17	1.18	1.18
令和2年度	1.18	1.09	1.05	1.03	1.01	0.99	1.00	1.01	1.02	1.03	1.05	1.07
令和元年度	1.47	1.45	1.45	1.45	1.45	1.43	1.43	1.42	1.42	1.35	1.30	1.25

有効求人数	4月	5月	6月	7月	8月	9月	10月	11月	12月	1月	2月	3月
令和5年度	331,820	327,933										
令和4年度	317,899	322,291	327,119	329,243	329,025	330,257	332,123	331,908	333,770	335,033	339,481	334,771
令和3年度	284,697	285,422	285,220	288,406	292,099	295,088	297,609	302,368	307,341	314,189	313,865	314,748
令和2年度	274,916	254,658	252,708	256,604	260,059	257,535	264,972	270,458	272,882	273,424	275,616	280,138
令和元年度	347,111	346,066	346,868	346,160	341,932	339,465	335,041	332,723	332,109	318,423	310,623	294,931

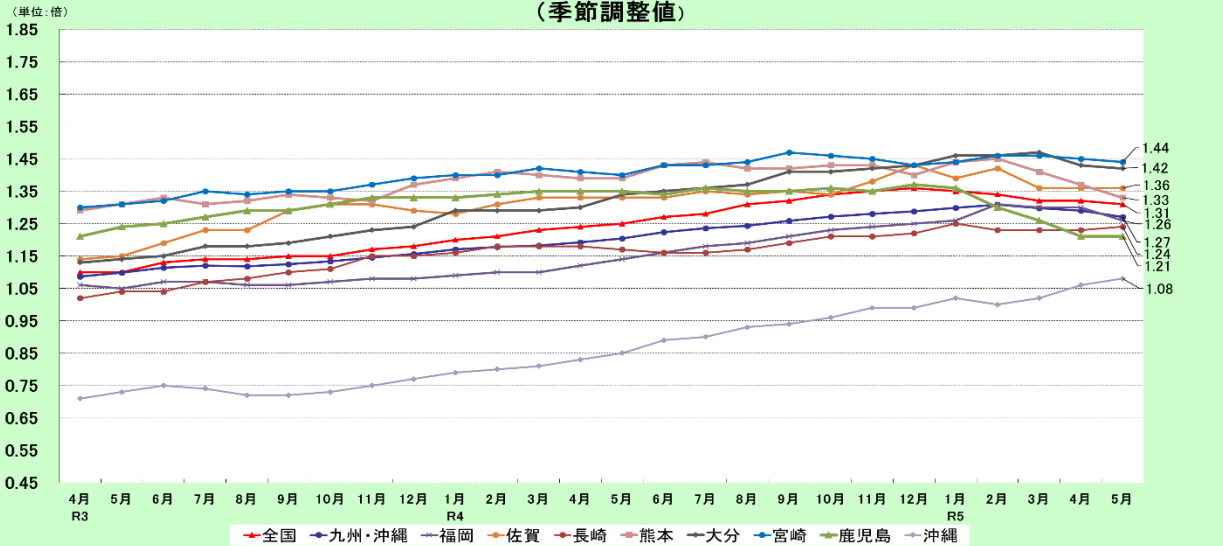
有効求職者数	4月	5月	6月	7月	8月	9月	10月	11月	12月	1月	2月	3月
令和5年度	257,786	257,870										
令和4年度	266,603	267,762	267,244	266,424	264,575	262,512	261,278	259,240	259,172	257,916	259,413	257,992
令和3年度	262,091	259,932	256,161	257,508	261,203	262,287	262,491	263,915	265,714	268,366	266,517	266,203
令和2年度	232,433	234,281	241,174	250,163	258,272	259,882	264,051	266,957	268,278	264,402	261,962	260,732
令和元年度	236,044	238,088	238,429	238,804	236,316	236,652	234,923	234,715	234,630	235,461	238,453	235,265

※数値は季節調整値。令和4年12月以前の数値は令和5年1月分公表時に新季節調整値に改定している。

注) 本公表資料における有効求人倍率、新規求人倍率、有効求人数及び新規求人数は、九州・沖縄地域の各労働局管内のハローワークが受理した求人数（受理地別求人数）により算出したものである。

注) ハローワークインターネットサービスの機能拡充に伴い、令和3年9月以降の数値には、ハローワークに来所せず、オンライン上で求職登録した求職者数や、求職者がハローワークインターネットサービスの求人に直接応募した就職件数等が含まれている。

九州・沖縄八県の有効求人倍率の推移 (季節調整値)

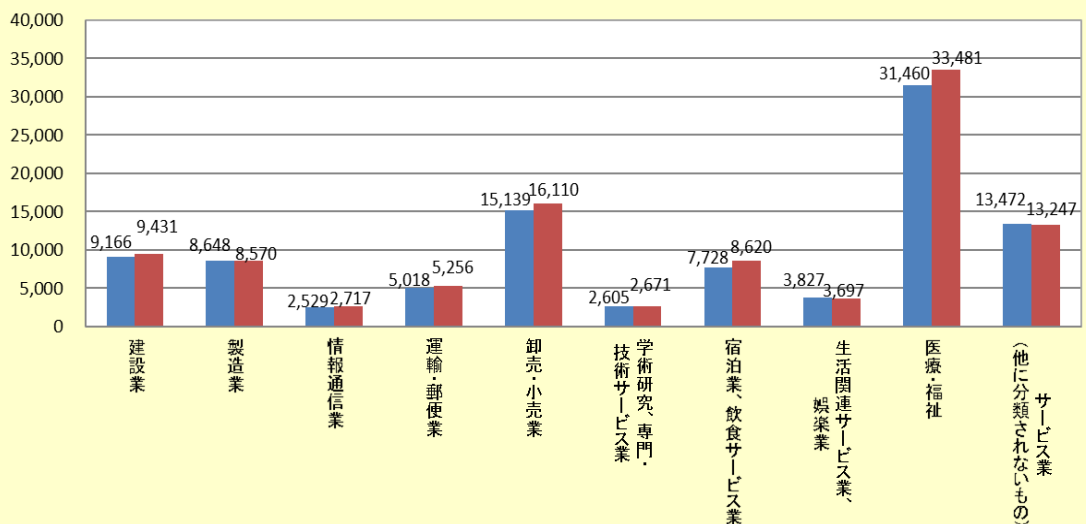


	R4年 5月	6月	7月	8月	9月	10月	11月	12月	R5年 1月	2月	3月	4月	5月	前月差
全国	1.25	1.27	1.28	1.31	1.32	1.34	1.35	1.36	1.35	1.34	1.32	1.32	1.31	▲ 0.01
九州・沖縄	1.20	1.22	1.24	1.24	1.26	1.27	1.28	1.29	1.30	1.31	1.30	1.29	1.27	▲ 0.02
福岡	1.14	1.16	1.18	1.19	1.21	1.23	1.24	1.25	1.26	1.31	1.30	1.30	1.26	▲ 0.04
佐賀	1.33	1.33	1.35	1.34	1.35	1.34	1.38	1.43	1.39	1.42	1.36	1.36	1.36	0.00
長崎	1.17	1.16	1.16	1.17	1.19	1.21	1.21	1.22	1.25	1.23	1.23	1.23	1.24	0.01
熊本	1.39	1.43	1.44	1.42	1.42	1.43	1.43	1.40	1.44	1.45	1.41	1.37	1.33	▲ 0.04
大分	1.34	1.35	1.36	1.37	1.41	1.41	1.42	1.43	1.46	1.46	1.47	1.43	1.42	▲ 0.01
宮崎	1.40	1.43	1.43	1.44	1.47	1.46	1.45	1.43	1.44	1.46	1.46	1.45	1.44	▲ 0.01
鹿児島	1.35	1.34	1.36	1.35	1.35	1.36	1.35	1.37	1.36	1.30	1.26	1.21	1.21	0.00
沖縄	0.85	0.89	0.90	0.93	0.94	0.96	0.99	0.99	1.02	1.00	1.02	1.06	1.08	0.02

産業別新規求人人数の対前年同月比 (九州・沖縄計)

建設業	(2.9 %)	製造業	(▲ 0.9 %)
情報通信業	(7.4 %)	運輸・郵便業	(4.7 %)
卸売・小売業	(6.4 %)	金融・保険業	(▲ 20.6 %)
不動産業	(14.4 %)	学術研究、専門・技術サービス業	(2.5 %)
宿泊業、飲食サービス業	(11.5 %)	生活関連サービス業、娯楽業	(▲ 3.4 %)
医療・福祉	(6.4 %)	サービス業(他に分類されないもの)	(▲ 1.7 %)

主要産業別新規求人人数(九州・沖縄)



九州・沖縄八県労働市場主要指標

令和5年5月

項目	単位	九州・沖縄八県								合計							
		福岡県	佐賀県	長崎県	熊本県	大分県	宮崎県	鹿児島県	沖縄県								
1 新規求職者数 季節調整値	人	19,371	3,656	5,492	▲ 0.3	6,103	1.3	4,440	2.0	4,906	7.5	7,496	1.3	5,796	▲ 1.9	57,260	▲ 0.3
		17,553	3,502	5,200	▲ 3.7	5,688	▲ 5.2	4,227	▲ 3.1	4,637	5.5	7,042	▲ 3.2	5,695	▲ 4.0	53,544	▲ 2.7
2 新規求人数 季節調整値	人	39,314	6,707	9,628	6.9	12,586	▲ 2.6	9,149	5.7	9,381	3.7	14,747	▲ 1.1	10,261	16.5	111,773	4.4
		40,157	7,329	10,008	4.1	13,337	8.1	9,522	6.7	9,789	▲ 8.1	15,088	7.9	11,415	3.6	116,645	2.9
3 有効求職者数 季節調整値	人	98,323	15,831	23,971	▲ 2.1	29,957	▲ 1.2	19,706	▲ 3.7	21,994	1.7	36,408	4.8	29,545	▲ 10.8	275,735	▲ 3.2
		91,209	14,783	22,199	▲ 1.0	27,955	0.0	18,338	0.4	20,528	1.0	34,367	0.5	28,491	0.4	257,870	0.0
4 有効求人数 季節調整値	人	114,525	19,699	27,303	3.4	36,351	▲ 5.8	25,910	2.6	28,724	3.7	41,564	▲ 5.0	29,467	13.0	323,543	2.4
		115,309	20,099	27,429	▲ 0.4	37,100	▲ 3.3	26,077	▲ 0.1	29,542	0.3	41,689	0.6	30,688	2.4	327,933	▲ 1.2
5 就職者数	人	4,619	1,311	1,984	▲ 0.7	1,942	▲ 0.3	1,711	1.8	1,763	3.5	2,699	5.9	1,852	▲ 0.2	17,881	1.4
6 紹介件数	件	14,729	3,193	5,069	▲ 5.0	4,571	▲ 2.5	4,031	0.8	4,128	▲ 1.8	5,815	▲ 8.6	4,357	4.6	45,893	▲ 3.7
7 新規求人倍率 受埋地別・ 季節調整値	倍	2.03	1.83	1.75	0.12	2.06	▲ 0.08	2.06	0.07	1.91	▲ 0.07	1.97	▲ 0.05	1.77	0.28	1.95	0.09
		2.29	2.09	1.92	0.14	2.34	0.28	2.25	0.20	2.11	▲ 0.31	2.14	0.22	2.00	0.14	2.18	0.12
8 有効求人倍率 受埋地別・ 季節調整値	倍	1.16	1.24	1.14	0.06	1.21	▲ 0.06	1.31	0.08	1.31	0.03	1.14	▲ 0.12	1.00	0.21	1.17	0.06
		1.26	1.36	1.24	0.01	1.33	▲ 0.04	1.42	▲ 0.01	1.44	▲ 0.01	1.21	0.00	1.08	0.02	1.27	▲ 0.02
9 雇用保険 被保険者数	千人	1,776	242	359	▲ 1.1	501	1.0	331	▲ 0.6	301	0.0	461	▲ 0.4	445	▲ 0.2	4,416	▲ 0.1
10 雇用保険 受給者実人員	人	20,928	3,140	5,339	8.4	6,877	11.6	4,812	4.5	4,286	10.0	6,371	7.3	5,475	4.4	57,228	6.3