

報道関係者 各位

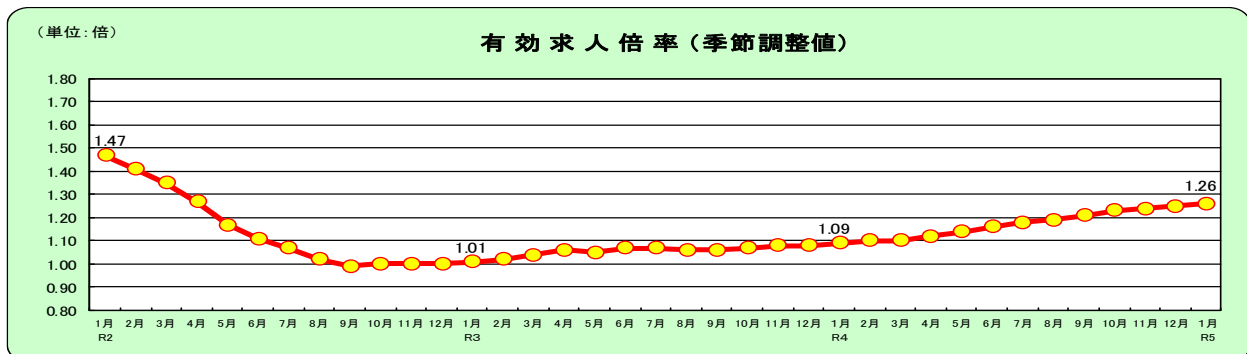
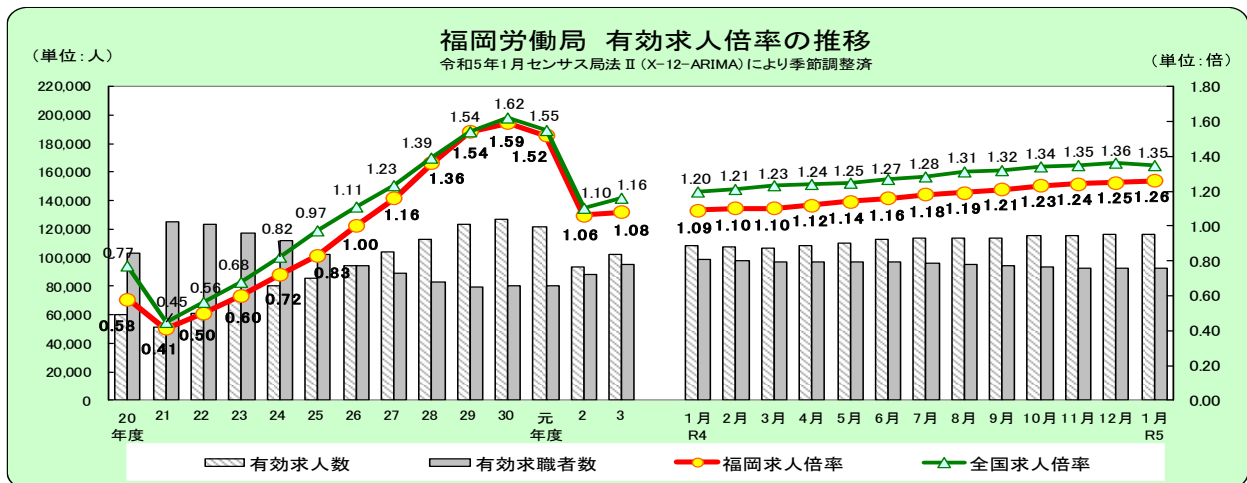
令和5年3月3日
【照会先】 職業安定部 職業安定課
 課長 伊藤 欣文
 地方労働市場情報官 木田 雄一
 (直通電話)092 (434) 9801

雇用情勢（令和5年1月分）について

概要

■ 現下の雇用情勢は、改善しているものの、一部に厳しさもみられる。物価上昇等が雇用に与える影響に留意する必要がある。

- ・ 有効求人倍率（受理地別・季節調整値）は1.26倍で、前月を0.01ポイント上回った。
 有効求人数（季節調整値）は前月に比べ0.3%増加した。
 有効求職者数（季節調整値）は前月に比べ0.5%減少した。
- ・ 新規求人倍率（受理地別・季節調整値）は2.37倍で、前月を0.06ポイント上回った。
 新規求人数（季節調整値）は前月に比べ0.4%増加した。
 新規求職者数（季節調整値）は前月に比べ1.9%減少した。
- ・ 新規求人数（原数値）は対前年同月比5.3%増と、23か月連続で増加した。
- ・ 新規求職者数（原数値）は対前年同月比10.3%減と、5か月連続で減少した。



有効求人倍率	4月	5月	6月	7月	8月	9月	10月	11月	12月	1月	2月	3月
4年度	1.12	1.14	1.16	1.18	1.19	1.21	1.23	1.24	1.25	1.26		
3年度	1.06	1.05	1.07	1.07	1.06	1.06	1.07	1.08	1.08	1.09	1.10	1.10
2年度	1.27	1.17	1.11	1.07	1.02	0.99	1.00	1.00	1.00	1.01	1.02	1.04
元年度	1.61	1.57	1.58	1.56	1.56	1.56	1.54	1.54	1.58	1.47	1.41	1.35

1 数値は季節調整値である。なお、令和4年12月以前の数値は令和5年1月分公表時に新季節調整値に改定している。

2 新規学卒を除き、パートタイムを含む。

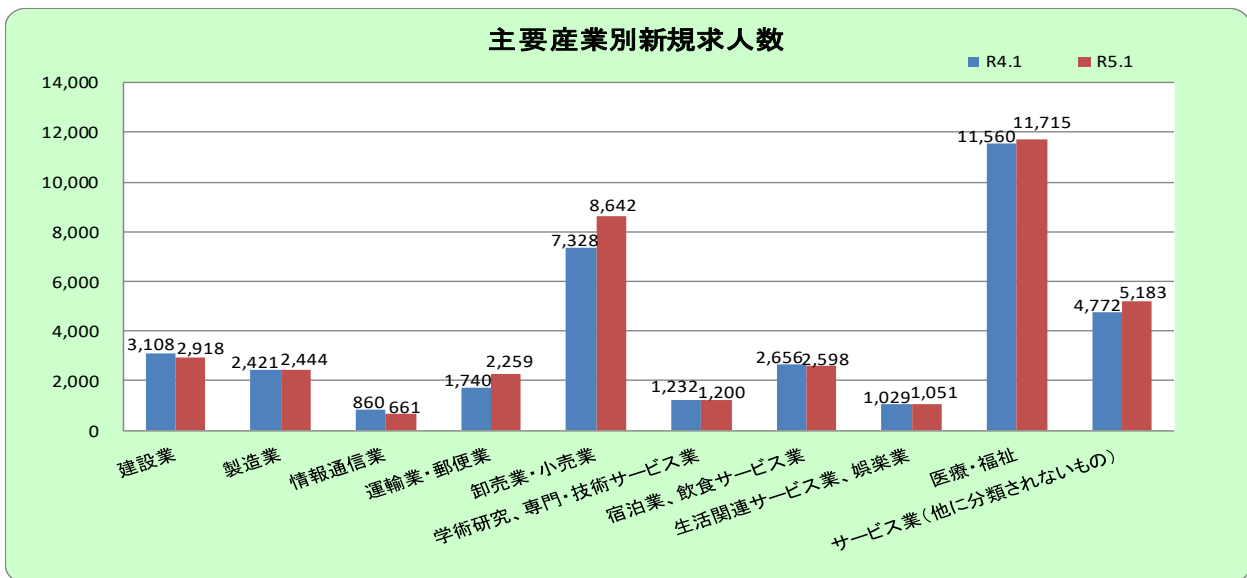
注) 本公表資料における有効求人倍率、新規求人倍率、有効求人数及び新規求人数は、本局管内のハローワークが受理した求人数（受理地別求人数）により算出したものである。

注) ハローワークインターネットサービスの機能拡充に伴い、令和3年9月以降の数値には、ハローワークに来所せず、オンライン上で求職登録した求職者数や、求職者がハローワークインターネットサービスの求人へ直接応募した就職件数等が含まれている。

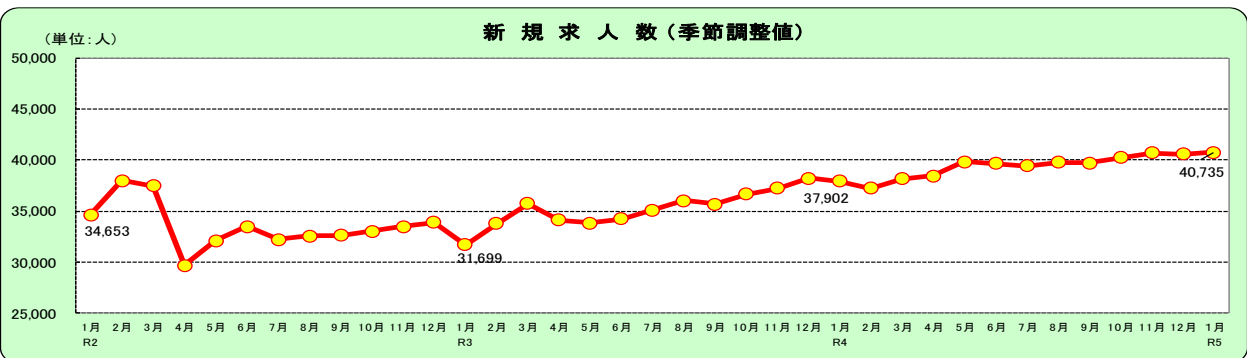
1 新規求人数の動向（原数値）【表1、表2、表6】

- 新規求人数は41,529人で対前年同月比5.3%増と23か月連続で前年同月を上回った。
- 産業別（対前年同月比）にみると、増加した業種は、医療・福祉、サービス業（他に分類されないもの）が23か月連続、卸売業・小売業が15か月連続、生活関連サービス業・娯楽業が6か月連続、運輸業・郵便業が4か月連続、製造業が2か月ぶり、金融業・保険業が4か月ぶりの増加となった。
- 減少した業種では、建設業が2か月連続、情報通信業、不動産業・物品賃貸業が2か月ぶり、宿泊・飲食サービス業が3か月ぶり、学術研究・専門・技術サービス業が10か月ぶりの減少となった。
- 事業所規模別（前年同月比）にみると、500～999人及び1,000人以上の事業所規模で求人増加幅が大きかった。（P6）

○ 建設業	(▲ 6.1 %)	○ 製造業	(1.0 %)
○ 情報通信業	(▲ 23.1 %)	○ 運輸業、郵便業	(29.8 %)
○ 卸売業、小売業	(17.9 %)	○ 金融業、保険業	(32.4 %)
○ 不動産業、物品賃貸業	(▲ 6.5 %)	○ 学術研究、専門技術サービス業	(▲ 2.6 %)
○ 宿泊業、飲食サービス業	(▲ 2.2 %)	○ 生活関連サービス業、娯楽業	(2.1 %)
○ 医療、福祉	(1.3 %)	○ サービス業（他に分類されないもの）	(8.6 %)



《参考》■新規求人数（季節調整値）の推移



新規求人	4月	5月	6月	7月	8月	9月	10月	11月	12月	1月	2月	3月
4年度	38,433	39,857	39,682	39,441	39,770	39,726	40,259	40,707	40,569	40,735		
3年度	34,108	33,813	34,224	35,112	36,022	35,687	36,642	37,221	38,209	37,902	37,222	38,140
2年度	29,636	32,087	33,505	32,180	32,536	32,588	33,003	33,498	33,877	31,699	33,754	35,738
元年度	43,789	42,836	45,655	43,377	41,931	43,033	43,662	39,973	47,836	34,653	37,999	37,453

※新規学卒を除き、パートタイムを含む。 ※季節調整法はセンサ局法Ⅱ(X-12-ARIMA)。令和4年12月以前の数値は令和5年1月分公表時に新季節調整値に改定している。

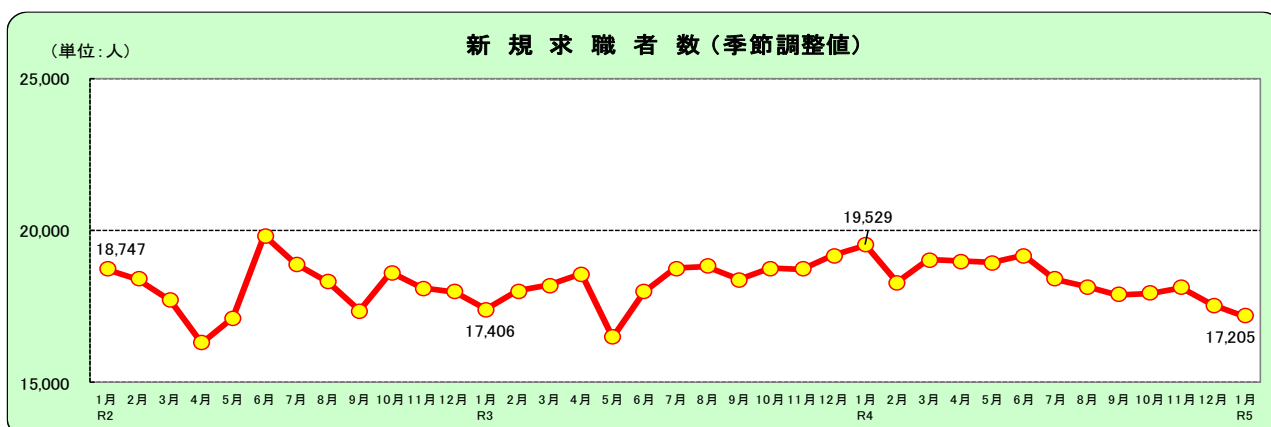
2 新規求職者の動向（原数値）【表1、表3、表4、表6】

- 新規求職者（パートを含む）は18,301人で、対前年同月比10.3%減と、5か月連続で前年同月を下回った。また、男性求職者は対前年同月比12.5%減少し、女性求職者は同8.6%減少した。
- 新規常用求職者（パートを含む）を状態別でみると、離職者は対前年同月比6.2%減（5か月連続）、うち事業主都合は同11.4%減（8か月連続）、自己都合は同3.5%減（2か月連続）となり、在職者は同19.7%減（7か月連続）、無業者は同6.9%減（4か月連続）となった。
- 年齢別では、全ての年齢層で減少した。（P7）

新規常用求職者の推移（パートを含む）

	求職者数 (合計)	前年同月比	就業・不就業の状態別									
			在職者		離職者			無業者				
			前年同月比		前年同月比	うち事業主都合	前年同月比	うち自己都合	前年同月比	前年同月比		
30年度計	230,213	▲ 1.9	60,478	▲ 5.4	147,521	0.6	35,849	4.4	103,075	▲ 1.0	22,214	▲ 7.8
元年度計	223,840	▲ 2.8	56,119	▲ 7.2	148,010	0.3	36,306	1.3	103,007	▲ 0.1	19,711	▲ 11.3
2年度計	215,439	▲ 3.8	49,867	▲ 11.1	148,683	0.5	43,408	19.6	97,005	▲ 5.8	16,889	▲ 14.3
3年度計	221,747	2.9	57,762	15.8	144,686	▲ 2.7	35,214	▲ 18.9	99,796	2.9	19,299	14.3
4年 1月	20,323	12.3	6,081	21.9	12,694	7.0	2,753	▲ 8.2	9,139	11.1	1,548	24.0
2月	18,310	0.0	6,035	6.0	10,701	▲ 4.2	2,203	▲ 20.7	7,806	0.6	1,574	9.2
3月	20,751	0.5	6,205	7.9	12,217	▲ 4.2	2,532	▲ 17.1	8,893	▲ 0.5	2,329	8.4
4月	25,912	▲ 1.7	4,489	6.8	19,325	▲ 3.8	5,847	▲ 12.0	11,834	1.6	2,098	1.6
5月	20,125	20.7	4,524	24.9	13,527	15.8	3,331	12.4	9,272	16.3	2,074	50.7
6月	18,940	6.0	4,852	11.3	12,151	3.7	2,590	▲ 7.8	8,795	6.4	1,937	8.3
7月	16,498	▲ 4.2	4,073	▲ 8.0	10,959	▲ 3.7	2,559	▲ 9.7	7,792	▲ 0.5	1,466	3.6
8月	17,433	1.5	4,328	▲ 9.0	11,439	3.8	2,291	▲ 8.5	8,445	9.2	1,666	17.9
9月	17,138	▲ 3.8	4,261	▲ 9.8	11,220	▲ 3.1	2,284	▲ 9.5	8,326	▲ 0.1	1,657	10.5
10月	17,461	▲ 6.5	4,090	▲ 11.1	11,818	▲ 4.6	2,811	▲ 6.7	8,323	▲ 2.9	1,553	▲ 7.5
11月	15,771	▲ 3.1	4,073	▲ 6.9	10,294	▲ 1.4	2,285	▲ 4.4	7,423	0.6	1,404	▲ 3.7
12月	12,872	▲ 10.0	3,782	▲ 13.6	8,037	▲ 8.3	1,773	▲ 13.2	5,812	▲ 6.5	1,053	▲ 8.8
5年 1月	18,233	▲ 10.3	4,881	▲ 19.7	11,911	▲ 6.2	2,439	▲ 11.4	8,823	▲ 3.5	1,441	▲ 6.9

＜参考＞ ■ 新規求職者数（季節調整値）の推移

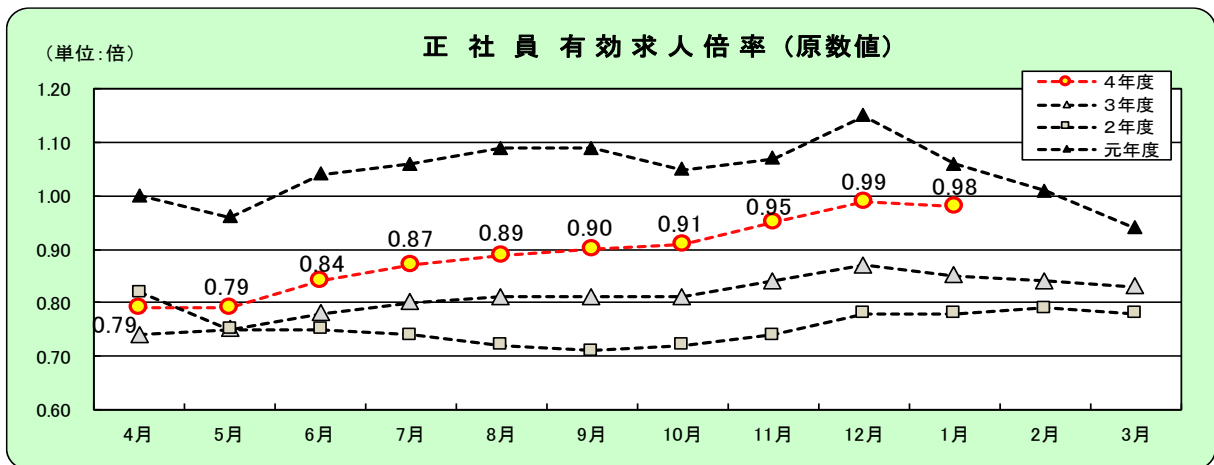


新規求職	4月	5月	6月	7月	8月	9月	10月	11月	12月	1月	2月	3月
4年度	18,982	18,936	19,172	18,412	18,153	17,895	17,936	18,123	17,545	17,205		
3年度	18,574	16,490	17,996	18,769	18,822	18,375	18,759	18,727	19,173	19,529	18,282	19,033
2年度	16,298	17,129	19,829	18,906	18,318	17,359	18,627	18,109	17,995	17,406	18,008	18,202
元年度	18,741	19,326	19,499	19,386	18,436	19,307	18,850	18,649	18,666	18,747	18,405	17,708

※ 新規学卒を除き、パートタイムを含む。 ※ 季節調整法はセンサス局法Ⅱ（X-12-ARIMA）。令和4年12月以前の数値は令和5年1月分公表時に新季節調整値に改定している。

3 正社員有効求人倍率の動向（原数値）【表5】

○ 正社員有効求人倍率は0.98倍となり、前年同月を0.13ポイント上回った。



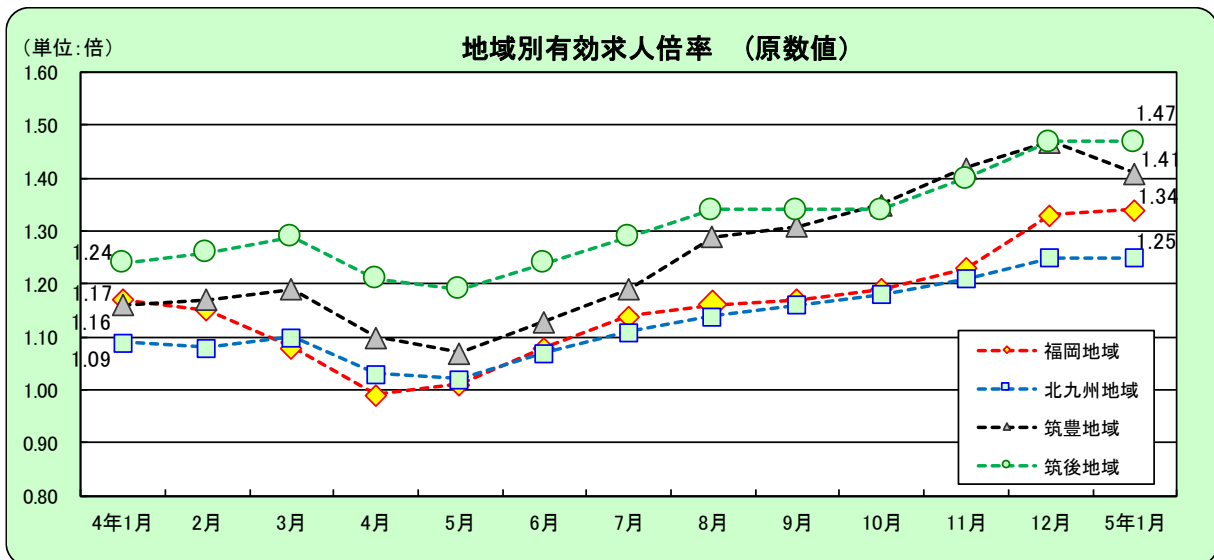
正社員有効求人倍率	4月	5月	6月	7月	8月	9月	10月	11月	12月	1月	2月	3月
4年度	0.79	0.79	0.84	0.87	0.89	0.90	0.91	0.95	0.99	0.98		
3年度	0.74	0.75	0.78	0.80	0.81	0.81	0.81	0.84	0.87	0.85	0.84	0.83
2年度	0.82	0.75	0.75	0.74	0.72	0.71	0.72	0.74	0.78	0.78	0.79	0.78
元年度	1.00	0.96	1.04	1.06	1.09	1.09	1.05	1.07	1.15	1.06	1.01	0.94

数値は原数値である。

注) 正社員の有効求人倍率は、正社員の月間有効求人数を、パートタイムを除く常用の月間有効求職者数で除して算出しているが、パートタイムを除く常用の有効求職者数には派遣労働者や契約社員を希望する者も含まれるため、厳密な意味での正社員有効求人倍率より低い値となる。

4 地域別有効求人倍率の動向（原数値）【表6】

○ 有効求人倍率を地域別にみると、福岡地域は1.34倍で0.17ポイント、北九州地域は1.25倍で0.16ポイント、筑豊地域は1.41倍で0.25ポイント、筑後地域は1.47倍で0.23ポイントそれぞれ前年同月を上回った。



地域別有効求人倍率	4年1月	2月	3月	4月	5月	6月	7月	8月	9月	10月	11月	12月	5年1月
福岡地域	1.17	1.15	1.08	0.99	1.01	1.08	1.14	1.16	1.17	1.19	1.23	1.33	1.34
北九州地域	1.09	1.08	1.10	1.03	1.02	1.07	1.11	1.14	1.16	1.18	1.21	1.25	1.25
筑豊地域	1.16	1.17	1.19	1.10	1.07	1.13	1.19	1.29	1.31	1.35	1.42	1.47	1.41
筑後地域	1.24	1.26	1.29	1.21	1.19	1.24	1.29	1.34	1.34	1.34	1.40	1.47	1.47

数値は原数値である。

表1 一般職業紹介状況

令和5年1月

		5年 1月	4年 12月	4年 1月	対前月 増減率、差 (%、ポイント)	原数値 対前年同月 増減率、差 (%、ポイント)	季節調整値 対前月 増減率、差 (%、ポイント)
全 数	1 月間有効求職者数 (人)	92,411 86,746	92,835 85,678	98,744 92,266			-0.5
	2 新規求職申込件数 (件)	17,205 18,301	17,545 12,918	19,529 20,410	1.2	-6.0	-1.9
	3 月間有効求人数 (人)	116,769 116,839	116,445 115,423	108,054 107,492	41.7	-10.3	0.3
	4 新規求人数 (人)	40,735 41,529	40,569 39,366	37,902 39,448	1.2	8.7	0.4
	5 就職件数 (件)	3,387	3,585	3,701	5.5	5.3	—
	6 有効求人倍率 (受理地別・季調値) (倍)	1.26	1.25	1.09	-5.5	-8.5	0.01
	7 新規求人倍率 (受理地別・季調値) (倍)	2.37	2.31	1.94	—	—	0.06
一 般	1 月間有効求職者数 (人)	54,672	53,625	59,025	2.0	-7.4	
	2 新規求職申込件数 (件)	12,031	8,710	13,554	38.1	-11.2	
	3 月間有効求人数 (人)	69,969	69,118	65,498	1.2	6.8	
	4 新規求人数 (人)	24,910	24,032	23,722	3.7	5.0	
	5 就職件数 (件)	1,976	2,122	2,191	-6.9	-9.8	
	6 有効求人倍率 (受理地別) (倍)	1.28	1.29	1.11	-0.01	0.17	
	7 新規求人倍率 (受理地別) (倍)	2.07	2.76	1.75	-0.69	0.32	
パ ー ト	1 月間有効求職者数 (人)	32,074	32,053	33,241	0.1	-3.5	
	2 新規求職申込件数 (件)	6,270	4,208	6,856	49.0	-8.5	
	3 月間有効求人数 (人)	46,870	46,305	41,994	1.2	11.6	
	4 新規求人数 (人)	16,619	15,334	15,726	8.4	5.7	
	5 就職件数 (件)	1,411	1,463	1,510	-3.6	-6.6	
	6 有効求人倍率 (受理地別) (倍)	1.46	1.44	1.26	0.02	0.20	
	7 新規求人倍率 (受理地別) (倍)	2.65	3.64	2.29	-0.99	0.36	

(注) 新規学卒を除きパートタイムを含む原数値。

ただし「全数」1～4欄上段及び6、7欄は 季節調整値。

季節調整法はセンサス局法Ⅱ (X-12-ARIMA) による。(令和5年1月分公表時に新季節調整値に改定している。)

表2 産業別、規模別一般新規求人状況

令和5年1月

	全 数	パート除く	パートタイム	対前年増減率 (%)		
				全 数	パート除く	パートタイム
合 計	41,529	24,910	16,619	5.3	5.0	5.7
A、B 農林漁業	92	57	35	-22.0	26.7	-52.1
C 鉱業、採石業、砂利採取業	2	1	1	-87.5	-93.8	----
(052 石炭・亜炭鉱業)	0	0	0	----	----	----
D 建設業	2,918	2,764	154	-6.1	-2.5	-43.6
(06 総合工事業)	1,316	1,260	56	-16.9	-12.1	-62.9
E 製造業	2,444	1,873	571	1.0	3.2	-5.8
09 食料品製造業	588	307	281	-3.6	-4.1	-3.1
10 飲料・たばこ・飼料製造業	47	33	14	-26.6	-17.5	-41.7
11 繊維工業	62	36	26	17.0	28.6	4.0
12 木材・木製品製造業	35	30	5	-7.9	-9.1	0.0
13 家具・装備品製造業	31	26	5	-56.3	-58.1	-44.4
14 パルプ・紙・紙加工品製造業	54	44	10	20.0	29.4	-9.1
15 印刷・同関連業	51	36	15	-8.9	-23.4	66.7
16 化学工業	78	58	20	-9.3	-21.6	66.7
17 石油製品・石炭製品製造業	7	3	4	40.0	40.0	300.0
18 プラスチック製品製造業	106	90	16	55.9	69.8	6.7
19 ゴム製品製造業	24	20	4	41.2	33.3	100.0
21 窯業・土石製品製造業	129	109	20	-27.5	-31.0	0.0
22 鉄鋼業	86	85	1	0.0	3.7	-75.0
23 非鉄金属製造業	26	17	9	100.0	70.0	200.0
24 金属製品製造業	316	289	27	-6.8	0.0	-46.0
25 はん用機械器具製造業	184	159	25	25.2	17.8	108.3
26 生産用機械器具製造業	84	77	7	-36.4	-23.8	-77.4
27 業務用機械器具製造業	16	10	6	33.3	42.9	20.0
28 電子部品・デバイス・電子回路製造業	12	11	1	71.4	57.1	----
29 電気機械器具製造業	137	97	40	-33.2	-34.0	-31.0
30 情報通信機械器具製造業	10	5	5	400.0	400.0	400.0
28,30 ハードウェア製造関係	22	16	6	144.4	100.0	500.0
31 輸送用機械器具製造業	314	299	15	97.5	109.1	-6.3
(311 自動車・同附属品)	275	266	9	108.3	121.7	-25.0
(313 船舶製造・修理業、船用機関)	14	14	0	133.3	180.0	-100.0
(273,274,275,323 精密機械器具等)	14	8	6	55.6	100.0	20.0
(275 光学機械器具・レンズ)	0	0	0	-100.0	-100.0	----
(323 時計・同部分品)	0	0	0	----	----	----
20,32 その他の製造業	47	32	15	67.9	28.0	400.0
F 電気・ガス・熱供給・水道業	32	28	4	220.0	250.0	100.0
G 情報通信業	661	588	73	-23.1	-19.9	-42.1
(39 情報サービス業)	545	499	46	-25.5	-23.5	-42.5
H 運輸業、郵便業	2,259	1,745	514	29.8	24.4	52.5
I 卸売業、小売業	8,642	4,070	4,572	17.9	10.2	25.7
(50～55 卸売業)	2,079	1,203	876	45.6	30.8	72.4
(56～61 小売業)	6,563	2,867	3,696	11.2	3.4	18.2
(56 各種商品小売業)	1,730	56	1,674	60.3	86.7	59.6
J 金融業、保険業	196	127	69	32.4	56.8	3.0
K 不動産業、物品賃貸業	718	449	269	-6.5	-15.0	12.1
(70 物品賃貸業)	282	182	100	1.8	-19.1	92.3
L 学術研究、専門・技術サービス業	1,200	825	375	-2.6	2.7	-12.6
(73 広告業)	92	65	27	-10.7	-16.7	8.0
M 宿泊業、飲食サービス業	2,598	1,000	1,598	-2.2	-8.5	2.2
(75 宿泊業)	215	65	150	1.9	1.6	2.0
(76 飲食店)	1,899	891	1,008	-13.9	-10.8	-16.4
N 生活関連サービス業、娯楽業	1,051	535	516	2.1	-1.5	6.2
O 教育、学習支援業	906	516	390	6.6	31.0	-14.5
P 医療、福祉	11,715	6,753	4,962	1.3	2.0	0.4
(83 医療業)	4,664	2,963	1,701	4.6	4.3	5.1
(85 社会保険・社会福祉・介護事業)	6,987	3,770	3,217	-1.0	0.3	-2.5
Q 複合サービス事業	111	80	31	-2.6	53.8	-50.0
R サービス業（他に分類されないもの）	5,183	3,093	2,090	8.6	15.2	0.1
S、T 公務・その他	801	406	395	11.6	8.0	15.5
事 4人以下	6,655	3,902	2,753	-3.0	1.1	-8.3
業 5～29	20,494	12,454	8,040	5.6	4.7	6.9
所 30～99	8,837	5,504	3,333	-0.3	-1.1	1.0
規 100～299	3,861	1,975	1,886	23.6	16.5	32.1
模 300～499	587	351	236	-8.6	-16.8	7.3
500～999	493	318	175	99.6	133.8	57.7
1000人以上	602	406	196	101.3	161.9	36.1

表3 一般求職者内訳

	5年1月	4年12月	4年1月	対前年同月 増減率 (%、ポイント)
新規求職者	※ 18,301	※ 12,918	※ 20,410	-10.3
男	7,707	5,651	8,804	-12.5
女	10,576	7,241	11,575	-8.6
うち受給者	5,858	3,967	6,264	-6.5
有効求職者	※ 86,746	※ 85,678	※ 92,266	-6.0
男	39,511	39,042	41,281	-4.3
女	47,065	46,456	50,866	-7.5
うち受給者	33,066	32,795	39,108	-15.4

※ 求職申込時に性別登録がなかった者を含むため、男女計と一致しない。

表4 年齢別常用新規・有効の求職状況

	5年1月	4年12月	4年1月	対前年同月 増減率 (%、ポイント)
新規求人	34,823	33,077	33,285	4.6
新規求職	18,233	12,872	20,323	-10.3
29歳以下	3,365	2,468	3,938	-14.6
30～44歳	5,012	3,641	5,733	-12.6
45～54歳	3,694	2,638	4,181	-11.6
55歳以上	6,162	4,125	6,471	-4.8
新規求人倍率（受理地別）	1.91	2.57	1.64	0.27
有効求人	98,965	99,381	92,354	7.2
有効求職	86,457	85,416	91,959	-6.0
29歳以下	16,118	16,101	17,225	-6.4
30～44歳	24,658	24,445	26,757	-7.8
45～54歳	18,082	17,722	19,590	-7.7
55歳以上	27,599	27,148	28,387	-2.8
有効求人倍率（受理地別）	1.14	1.16	1.00	0.14

（注）新規学卒を除きパートタイムを含む。（原数値）

表5 雇用形態別常用職業紹介状況

令和5年1月

		5年1月	4年12月	4年1月	対前年同月 増減率 (%、ポイント)
パート タイムを 除く 常用	1 月間有効求職者数 (人)	54,576	53,538	58,905	-7.3
	2 新規求職申込件数 (件)	12,006	8,695	13,517	-11.2
	3 月間有効求人 数 (人)	65,162	64,605	60,930	6.9
	4 新規求人 数 (人)	23,036	22,258	21,981	4.8
	5 就職件数 (件)	1,867	2,012	2,071	-9.9
	6 充足数 (件)	1,944	2,077	2,158	-9.9
	7 有効求人倍率(受理地別)(3/1)(倍)	1.19	1.21	1.03	0.16
	8 新規求人倍率(受理地別)(4/2)(倍)	1.92	2.56	1.63	0.29
	9 就職率(5/2×100) (%)	15.6	23.1	15.3	0.3
	10 充足率(6/4×100) (%)	8.4	9.3	9.8	-1.4
正 社 員	11 月間有効求人 数 (人)	53,375	52,820	50,322	6.1
	12 新規求人 数 (人)	18,948	18,129	18,209	4.1
	13 就職件数 (件)	1,577	1,697	1,771	-11.0
	14 充足数 (件)	1,636	1,741	1,847	-11.4
	15 有効求人倍率(受理地別)(11/1)(倍)	0.98	0.99	0.85	0.13
	16 充足率(14/12×100)(%)	8.6	9.6	10.1	-1.5
常用 的 パ ー ト タ イ ム	17 月間有効求職者数 (人)	31,881	31,878	33,054	-3.5
	18 新規求職申込件数 (件)	6,227	4,177	6,806	-8.5
	19 月間有効求人 数 (人)	33,803	34,776	31,424	7.6
	20 新規求人 数 (人)	11,787	10,819	11,304	4.3
	21 就職件数 (件)	1,162	1,255	1,235	-5.9
	22 充足数 (件)	1,209	1,295	1,297	-6.8
	23 有効求人倍率(受理地別)(19/17)(倍)	1.06	1.09	0.95	0.11
	24 新規求人倍率(受理地別)(20/18)(倍)	1.89	2.59	1.66	0.23
	25 就職率(21/18×100) (%)	18.7	30.0	18.1	0.6
	26 充足率(22/20×100) (%)	10.3	12.0	11.5	-1.2

(注)1. 新規学卒者を除き原数値。

2. 正社員の有効求人倍率は正社員の月間有効求人数をパートタイムを除く常用の月間有効求職者数で除して算出しているがパートタイムを除く常用の有効求職者数には派遣労働者や契約社員を希望する者も含まれるため、厳密な意味での正社員有効求人倍率より低い値となる。

表6 主要指標

		平成30年度	令和元年度	令和2年度	令和3年度	令和3年度			令和4年度									
						1月	2月	3月	4月	5月	6月	7月	8月	9月	10月	11月	12月	1月
有効求人倍率 (受理地別)	全国	1.62 0.08	1.55 ▲ 0.07	1.10 ▲ 0.45	1.16 0.06	1.20 0.02	1.21 0.01	1.23 0.02	1.24 0.01	1.25 0.01	1.27 0.02	1.28 0.01	1.31 0.03	1.32 0.01	1.34 0.02	1.35 0.01	1.36 0.01	1.35 ▲ 0.01
	福岡県	1.59 0.05	1.52 ▲ 0.07	1.06 ▲ 0.46	1.08 0.02	1.09 0.01	1.10 0.01	1.10 0.00	1.12 0.02	1.14 0.02	1.16 0.02	1.18 0.02	1.19 0.01	1.21 0.02	1.23 0.02	1.24 0.01	1.25 0.01	1.26 0.01
	福岡	1.75 0.05	1.67 ▲ 0.08	1.08 ▲ 0.59	1.07 ▲ 0.01	1.17 0.11	1.15 0.08	1.08 0.04	0.99 0.02	1.01 0.04	1.08 0.08	1.14 0.09	1.16 0.10	1.17 0.11	1.19 0.14	1.23 0.14	1.33 0.17	1.34 0.17
	北九州	1.44 0.04	1.37 ▲ 0.07	1.00 ▲ 0.37	1.04 0.04	1.09 0.01	1.08 0.00	1.10 0.01	1.03 0.04	1.02 0.06	1.07 0.08	1.11 0.09	1.14 0.10	1.16 0.13	1.18 0.13	1.21 0.14	1.25 0.14	1.25 0.16
	筑豊	1.28 0.03	1.26 ▲ 0.02	1.04 ▲ 0.22	1.09 0.05	1.16 0.06	1.17 0.03	1.19 0.07	1.10 0.12	1.07 0.09	1.13 0.13	1.19 0.15	1.29 0.24	1.31 0.23	1.35 0.22	1.42 0.26	1.47 0.27	1.41 0.25
	筑後	1.48 0.05	1.42 ▲ 0.06	1.09 ▲ 0.33	1.15 0.06	1.24 0.14	1.26 0.15	1.29 0.16	1.21 0.17	1.19 0.16	1.24 0.20	1.29 0.21	1.34 0.24	1.34 0.21	1.34 0.20	1.40 0.21	1.47 0.25	1.47 0.23
新規求人倍率 (受理地別)	全国	2.42 0.13	2.35 ▲ 0.07	1.90 ▲ 0.45	2.08 0.18	2.18 0.00	2.24 0.06	2.19 ▲ 0.05	2.20 0.01	2.24 0.04	2.24 0.00	2.32 0.08	2.30 ▲ 0.02	2.30 0.00	2.33 0.03	2.38 0.05	2.38 0.00	2.38 0.00
	福岡県	2.31 0.09	2.23 ▲ 0.08	1.82 ▲ 0.41	1.94 0.12	1.94 ▲ 0.05	2.04 0.10	2.00 ▲ 0.04	2.02 0.02	2.10 0.08	2.07 ▲ 0.03	2.14 0.07	2.19 0.05	2.22 0.03	2.24 0.02	2.25 0.01	2.31 0.06	2.37 0.06
有効求人人数		127,341 3.5	121,931 ▲ 4.2	93,284 ▲ 23.5	102,173 9.5	107,492 16.0	107,990 13.3	110,327 10.0	107,666 9.3	109,040 13.6	113,112 16.3	112,655 16.0	114,410 15.5	113,691 12.9	114,729 12.0	115,580 10.8	115,423 10.1	116,839 8.7
新規求人人数		533,135 2.4	499,861 ▲ 6.2	394,204 ▲ 13.8	432,818 9.8	39,448 18.5	36,928 7.9	39,929 5.5	37,456 9.9	37,628 19.1	42,565 16.0	38,096 11.0	38,615 15.1	39,475 9.8	41,051 7.8	39,944 11.5	39,366 8.1	41,529 5.3
有効求職者数		79,988 0.2	80,140 0.2	88,133 10.0	94,982 7.8	92,266 7.0	93,770 6.7	98,026 4.9	103,033 3.3	104,223 6.0	102,104 5.5	96,913 4.7	95,517 2.2	94,180 ▲ 0.2	93,766 ▲ 2.1	91,000 ▲ 3.5	85,678 ▲ 5.2	86,746 ▲ 6.0
新規求職者数		230,614 ▲ 1.9	224,296 ▲ 2.7	216,236 ▲ 3.6	222,581 2.9	20,410 12.4	18,381 0.1	20,851 0.7	26,035 ▲ 1.5	20,205 20.6	19,007 6.0	16,558 ▲ 4.2	17,495 1.5	17,187 ▲ 3.9	17,519 ▲ 6.4	15,826 ▲ 3.2	12,918 ▲ 10.0	18,301 ▲ 10.3
就職件数		70,952 ▲ 6.5	64,443 ▲ 9.2	53,164 ▲ 17.5	54,330 2.3	3,701 2.6	4,457 ▲ 1.3	5,758 ▲ 10.2	4,746 ▲ 11.8	4,624 0.6	4,962 ▲ 0.4	4,204 ▲ 0.7	3,998 4.4	4,310 ▲ 3.1	4,317 ▲ 4.4	4,076 ▲ 9.5	3,585 ▲ 8.8	3,387 ▲ 8.5
雇用保険適用事業所数		92,177 1.0	92,993 0.9	94,731 1.9	96,818 2.2	97,189 2.1	97,446 2.2	97,655 2.1	97,869 2.0	98,146 2.0	98,354 1.9	98,515 1.8	98,570 1.8	98,097 1.7	98,250 1.6	98,413 1.5	98,576 1.6	98,719 1.6
雇用保険被保険者数		1,720,331 1.5	1,749,147 1.7	1,769,489 1.2	1,774,518 0.3	1,769,029 ▲ 0.1	1,765,332 ▲ 0.3	1,766,784 ▲ 0.2	1,760,236 ▲ 0.2	1,776,932 ▲ 0.2	1,783,235 0.0	1,783,589 0.1	1,776,294 ▲ 0.2	1,774,704 ▲ 0.2	1,770,574 ▲ 0.2	1,773,039 ▲ 0.2	1,774,105 ▲ 0.1	1,765,651 ▲ 0.2
資格取得者数		377,389 ▲ 1.7	378,074 0.2	344,650 ▲ 8.8	339,546 ▲ 1.5	22,482 4.1	22,031 ▲ 1.2	27,709 6.4	51,632 3.6	46,249 10.1	32,281 ▲ 3.3	27,002 8.7	25,040 7.7	23,178 ▲ 0.2	27,337 6.7	28,178 17.9	22,106 4.1	21,745 ▲ 3.3
資格喪失者数		354,057 3.5	353,251 ▲ 0.2	330,242 ▲ 6.5	335,828 1.7	29,681 9.4	25,261 15.9	26,603 1.3	58,677 4.1	29,092 12.4	26,068 2.5	26,604 4.4	27,149 5.1	25,577 2.5	31,080 10.8	24,889 12.5	20,253 0.5	29,330 ▲ 1.2
受給者実人員(一般)		19,162 0.8	19,517 1.9	22,673 16.2	21,336 ▲ 5.9	19,443 ▲ 7.3	18,633 ▲ 11.7	18,529 ▲ 15.4	18,052 ▲ 15.3	19,998 ▲ 4.5	21,913 ▲ 5.9	22,755 ▲ 4.7	24,489 0.1	22,311 ▲ 2.4	21,384 0.1	20,433 ▲ 3.3	19,608 ▲ 2.8	19,240 ▲ 1.0
完全失業率	全国	2.4	2.3	2.9	2.8	2.8	2.7	2.6	2.5	2.6	2.6	2.6	2.5	2.6	2.6	2.5	2.5	※
	九州ブロック(福岡県)	-	-	-	-	3.0(2.9)			2.8(2.9)			2.8(3.0)			2.7(※)			

(注) 1. 求人倍率(全国・福岡県)は季節調整値(令和4年12月以前の数値は令和5年1月分公表時に新季節調整値に改定している。)。完全失業率(全国)は季節調整値。※は公表翌月に記載。

2. は、前年同月比。 は、前月比。

3. 一般職業紹介の指標については新規学卒を除き、パートタイムを含む。

4. 年度計の有効求人人数、有効求職者数、雇用保険適用事業所数、雇用保険被保険者数、受給者実人員については、月平均。

5. 九州ブロック・福岡県の完全失業率は、四半期毎に公表。九州ブロックは原数値、福岡県はモデル推計値。

九州・沖縄地域の雇用情勢 (令和5年1月分)

○有効求人倍率（受理地別・季節調整値）は1.30倍となり、前月を0.01ポイント上回った。

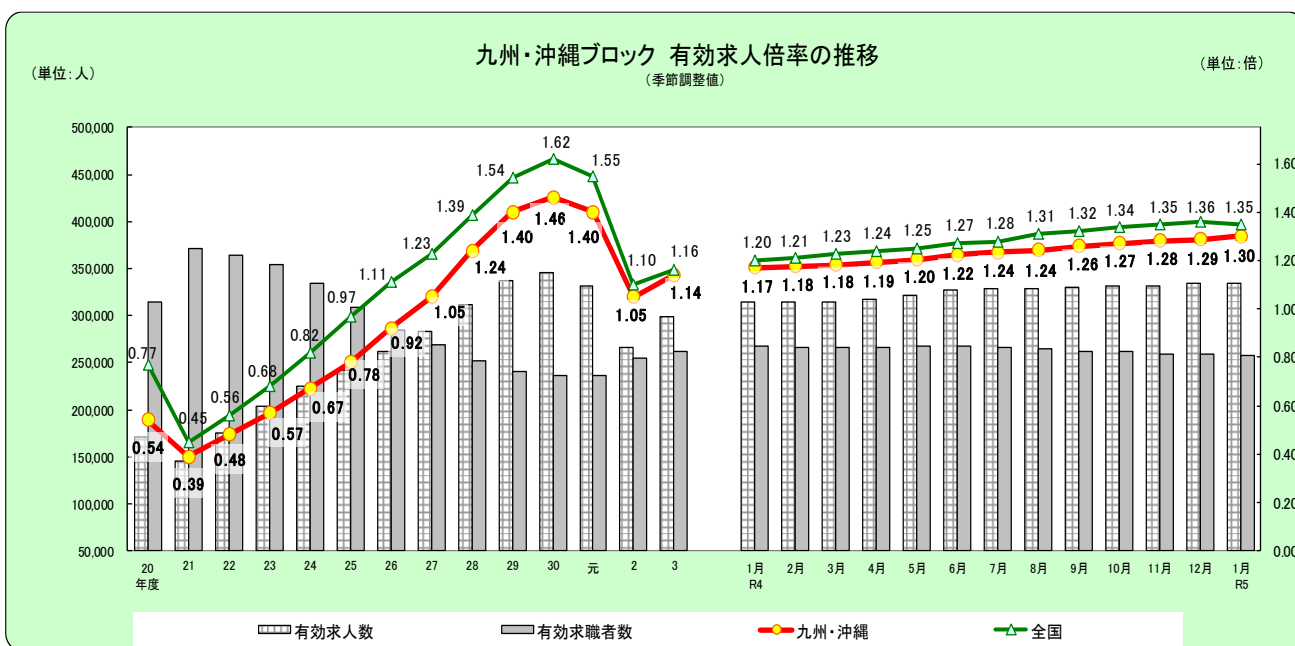
- ・有効求人数（季節調整値）は前月に比べ0.4%増と2か月連続で増加した。
- ・有効求職者数（季節調整値）は前月に比べ0.5%減と8か月連続で減少した。

○新規求人倍率（受理地別・季節調整値）は2.22倍となり、前月と同倍となった。

- ・新規求人数（季節調整値）は前月に比べ2.1%減と5か月ぶりに減少した。
- ・新規求職者数（季節調整値）は前月に比べ2.0%減と2か月連続で減少した。

○新規求人数（原数値）は、前年同月に比べ3.7%増加した。

○新規求職者数（原数値）は、前年同月に比べ7.0%減少した。



■九州・沖縄ブロック

有効求人倍率	4月	5月	6月	7月	8月	9月	10月	11月	12月	1月	2月	3月
令和4年度	1.19	1.20	1.22	1.24	1.24	1.26	1.27	1.28	1.29	1.30		
令和3年度	1.09	1.10	1.11	1.12	1.12	1.13	1.13	1.15	1.16	1.17	1.18	1.18
令和2年度	1.18	1.09	1.05	1.03	1.01	0.99	1.00	1.01	1.02	1.03	1.05	1.07
令和元年度	1.47	1.45	1.45	1.45	1.45	1.43	1.43	1.42	1.42	1.35	1.30	1.25

有効求人数	4月	5月	6月	7月	8月	9月	10月	11月	12月	1月	2月	3月
令和4年度	317,899	322,291	327,119	329,243	329,025	330,257	332,123	331,908	333,770	335,033		
令和3年度	284,697	285,422	285,220	288,406	292,099	295,088	297,609	302,368	307,341	314,189	313,865	314,748
令和2年度	274,916	254,658	252,708	256,604	260,059	257,535	264,972	270,458	272,882	273,424	275,616	280,138
令和元年度	347,111	346,066	346,868	346,160	341,932	339,465	335,041	332,723	332,109	318,423	310,623	294,931

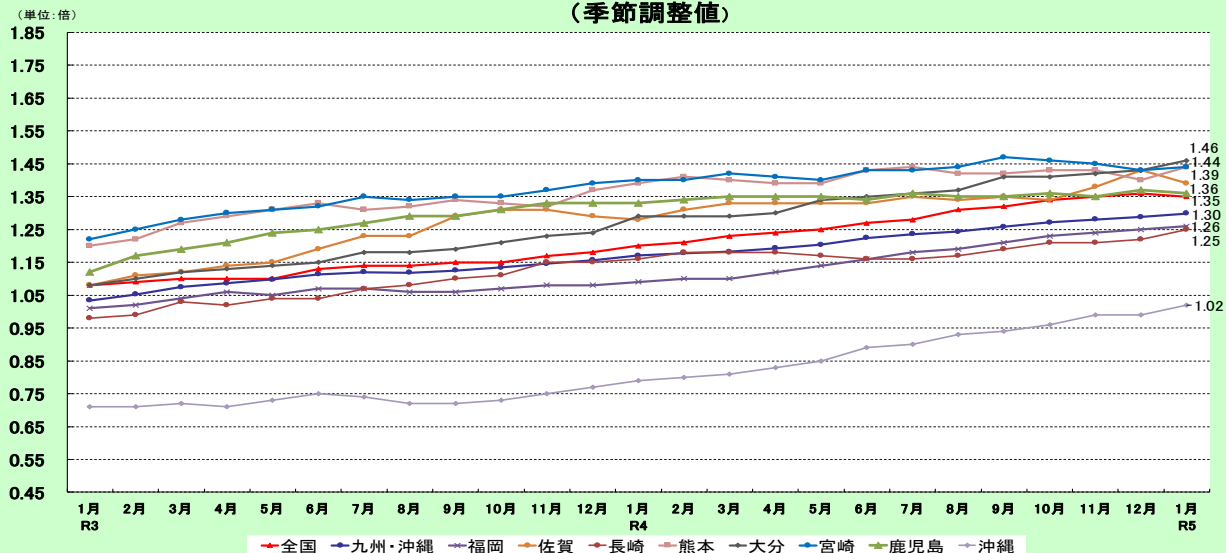
有効求職者数	4月	5月	6月	7月	8月	9月	10月	11月	12月	1月	2月	3月
令和4年度	266,603	267,762	267,244	266,424	264,575	262,512	261,278	259,240	259,172	257,916		
令和3年度	262,091	259,932	256,161	257,508	261,203	262,287	262,491	263,915	265,714	268,366	266,517	266,203
令和2年度	232,433	234,281	241,174	250,163	258,272	259,882	264,051	266,957	268,278	264,402	261,962	260,732
令和元年度	236,044	238,088	238,429	238,804	236,316	236,652	234,923	234,715	234,630	235,461	238,453	235,265

※数値は季節調整値。令和4年12月以前の数値は令和5年1月分公表時に新季節調整値に改定している。

注) 本公表資料における有効求人倍率、新規求人倍率、有効求人数及び新規求人数は、九州・沖縄地域の各労働局管内のハローワークが受理した求人数（受理地別求人数）により算出したものである。

注) ハローワークインターネットサービスの機能拡充に伴い、令和3年9月以降の数値には、ハローワークに来所せず、オンライン上で求職登録した求職者数や、求職者がハローワークインターネットサービスの求人に直接応募した就職件数等が含まれている。

九州・沖縄八県の有効求人倍率の推移 (季節調整値)

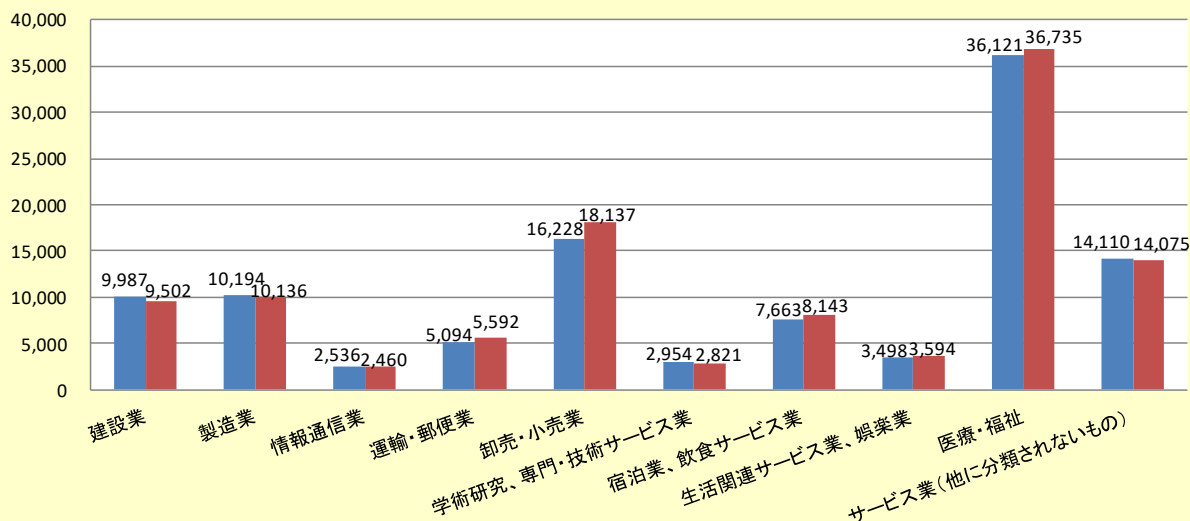


	R4年 1月	2月	3月	4月	5月	6月	7月	8月	9月	10月	11月	12月	R5年 1月	前月差
全国	1.20	1.21	1.23	1.24	1.25	1.27	1.28	1.31	1.32	1.34	1.35	1.36	1.35	▲ 0.01
九州・沖縄	1.17	1.18	1.18	1.19	1.20	1.22	1.24	1.24	1.26	1.27	1.28	1.29	1.30	▲ 0.01
福岡	1.09	1.10	1.10	1.12	1.14	1.16	1.18	1.19	1.21	1.23	1.24	1.25	1.26	▲ 0.01
佐賀	1.28	1.31	1.33	1.33	1.33	1.33	1.35	1.34	1.35	1.34	1.38	1.43	1.39	▲ 0.04
長崎	1.16	1.18	1.18	1.18	1.17	1.16	1.16	1.17	1.19	1.21	1.21	1.22	1.25	▲ 0.03
熊本	1.39	1.41	1.40	1.39	1.39	1.43	1.44	1.42	1.42	1.43	1.43	1.40	1.44	▲ 0.04
大分	1.29	1.29	1.29	1.30	1.34	1.35	1.36	1.37	1.41	1.41	1.42	1.43	1.46	▲ 0.03
宮崎	1.40	1.40	1.42	1.41	1.40	1.43	1.43	1.44	1.47	1.46	1.45	1.43	1.44	▲ 0.01
鹿児島	1.33	1.34	1.35	1.35	1.35	1.34	1.36	1.35	1.35	1.36	1.35	1.37	1.36	▲ 0.01
沖縄	0.79	0.80	0.81	0.83	0.85	0.89	0.90	0.93	0.94	0.96	0.99	0.99	1.02	▲ 0.03

■ 産業別新規求人数の対前年同月比 (九州・沖縄計)

建設業	(▲ 4.9 %)	製造業	(▲ 0.6 %)
情報通信業	(▲ 3.0 %)	運輸・郵便業	(9.8 %)
卸売・小売業	(11.8 %)	金融・保険業	(▲ 2.6 %)
不動産業	(▲ 1.6 %)	学術研究、専門・技術サービス業	(▲ 4.5 %)
宿泊業、飲食サービス業	(6.3 %)	生活関連サービス業、娯楽業	(2.7 %)
医療・福祉	(1.7 %)	サービス業(他に分類されないもの)	(▲ 0.2 %)

主要産業別新規求人数(九州・沖縄)



九州・沖縄八県労働市場主要指標

令和5年1月

項目	単位	福岡県		佐賀県		長崎県		熊本県		大分県		宮崎県		鹿児島県		沖縄県		合計	
		実数	前年比(%・ポ)	実数	前年比(%・ポ)	実数	前年比(%・ポ)	実数	前年比(%・ポ)	実数	前年比(%・ポ)	実数	前年比(%・ポ)	実数	前年比(%・ポ)	実数	前年比(%・ポ)	実数	前年比(%・ポ)
1 新規求職者数	人	18,301	▲ 10.3	4,088	▲ 0.2	5,559	▲ 6.7	6,036	▲ 5.8	4,488	▲ 10.9	4,718	▲ 3.4	7,457	▲ 3.1	6,397	▲ 6.7	57,044	▲ 7.0
		季節調整値	17,205	▲ 1.9	3,509	0.9	5,100	2.0	5,602	0.8	3,962	▲ 4.8	4,295	1.2	6,623	▲ 4.6	5,824	▲ 7.2	52,120
2 新規求人数	人	41,529	5.3	8,136	1.3	10,478	2.9	14,720	0.5	10,219	1.2	11,436	1.6	16,250	▲ 3.4	12,495	21.2	125,263	3.7
		季節調整値	40,735	0.4	6,884	▲ 8.2	9,806	3.1	13,500	▲ 2.7	9,230	1.6	10,242	▲ 4.3	14,625	▲ 10.2	10,918	0.8	115,940
3 有効求職者数	人	86,746	▲ 6.0	14,066	▲ 0.2	20,495	▲ 2.7	25,753	▲ 0.6	16,958	▲ 6.4	18,941	▲ 0.4	31,550	2.0	28,169	▲ 5.9	242,678	▲ 3.4
		季節調整値	92,411	▲ 0.5	14,786	1.8	22,031	▲ 1.2	27,602	▲ 1.4	17,937	▲ 1.4	20,073	▲ 0.5	32,923	▲ 0.6	30,153	0.4	257,916
4 有効求人数	人	116,839	8.7	21,629	8.0	27,521	4.2	40,576	3.8	26,450	5.8	29,280	2.2	45,194	3.6	31,502	21.3	338,991	7.2
		季節調整値	116,769	0.3	20,599	▲ 0.6	27,450	0.8	39,874	1.4	26,147	0.3	28,813	▲ 0.3	44,614	▲ 1.9	30,767	3.8	335,033
5 就職者数	人	3,387	▲ 8.5	1,133	5.9	1,374	▲ 11.0	1,409	▲ 9.6	1,291	▲ 5.4	1,282	▲ 12.8	1,940	▲ 6.8	1,154	9.2	12,970	▲ 6.3
6 紹介件数	件	13,876	▲ 12.2	4,218	▲ 0.8	4,689	▲ 11.6	4,548	▲ 11.1	4,025	▲ 6.8	3,832	▲ 8.7	5,978	▲ 3.9	4,598	3.0	45,764	▲ 7.9
7 新規求人倍率	倍	2.27	0.34	1.99	0.03	1.88	0.17	2.44	0.15	2.28	0.28	2.42	0.11	2.18	▲ 0.01	1.95	0.45	2.20	0.23
		受理地別・季節調整値	2.37	0.06	1.96	▲ 0.20	1.92	0.02	2.41	▲ 0.09	2.33	0.15	2.38	▲ 0.14	2.21	▲ 0.14	1.87	0.14	2.22
8 有効求人倍率	倍	1.35	0.18	1.54	0.12	1.34	0.09	1.58	0.07	1.56	0.18	1.55	0.04	1.43	0.02	1.12	0.25	1.40	0.14
		受理地別・季節調整値	1.26	0.01	1.39	▲ 0.04	1.25	0.03	1.44	0.04	1.46	0.03	1.44	0.01	1.36	▲ 0.01	1.02	0.03	1.30
9 雇用保険被保険者数	千人	1,766	▲ 0.2	240	0.0	359	▲ 1.4	501	0.2	330	▲ 0.6	301	▲ 0.3	462	▲ 0.2	446	0.0	4,405	▲ 0.2
10 雇用保険受給者実人員	人	19,240	▲ 1.0	2,868	▲ 1.5	4,873	▲ 1.1	6,141	0.0	4,190	▲ 8.4	4,070	1.4	6,012	1.7	4,930	0.3	52,324	▲ 1.0

(注)1 1～8は新規学卒除き、パートタイムを含む。

2 9は一般、高齢、短時間を含み、10は基本手当基本分(高年齢、特例を除き、短時間を含む)。

3 各県の左側は実数。右側は前年比(%・ポ)、ただし季節調整値は前月比(%・ポ)。