

報道関係者 各位

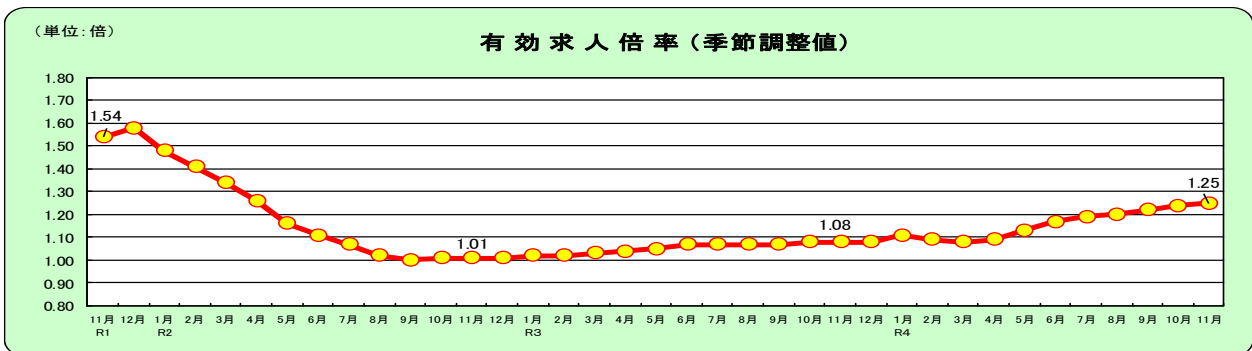
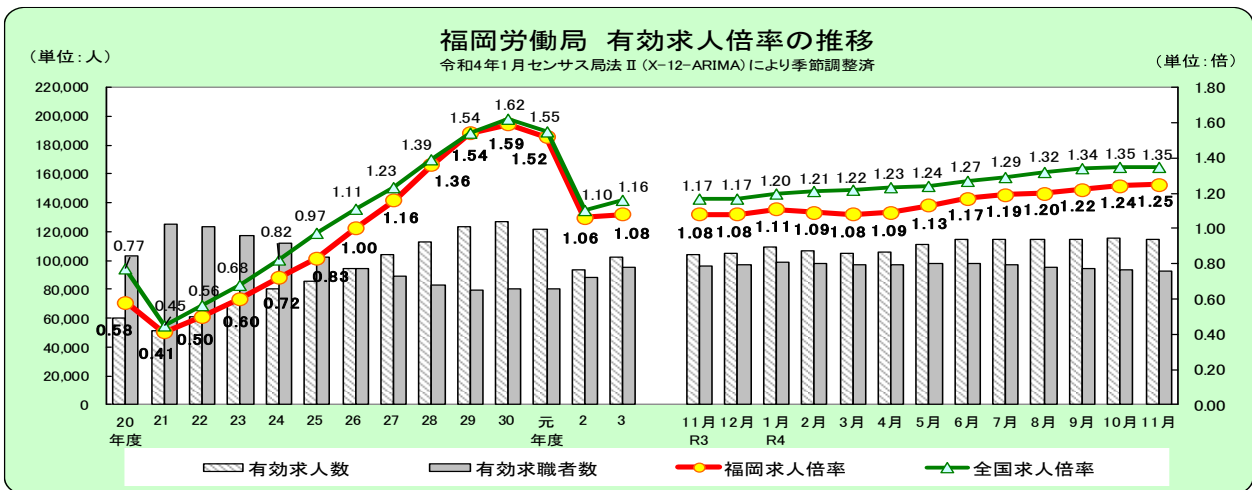
令和4年12月27日
【照会先】 職業安定部 職業安定課
 課長 伊藤 欣文
 地方労働市場情報官 木田 雄一
 (直通電話)092 (434) 9801

雇用情勢（令和4年11月分）について

概要

■ 現下の雇用情勢は、改善しているものの、一部に厳しさもみられる。新型コロナウイルス感染症や物価上昇が雇用に与える影響に留意する必要がある。

- ・ 有効求人倍率（受理地別・季節調整値）は1.25倍で、前月を0.01ポイント上回った。
 有効求人数（季節調整値）は前月に比べ0.6%減少した。
 有効求職者数（季節調整値）は前月に比べ1.1%減少した。
- ・ 新規求人倍率（受理地別・季節調整値）は2.26倍で、前月を0.01ポイント下回った。
 新規求人数（季節調整値）は前月に比べ2.2%増加した。
 新規求職者数（季節調整値）は前月に比べ2.7%増加した。
- ・ 新規求人数（原数値）は対前年同月比11.5%増と、21か月連続で増加した。
- ・ 新規求職者数（原数値）は対前年同月比3.2%減と、3か月連続で減少した。



有効求人倍率	4月	5月	6月	7月	8月	9月	10月	11月	12月	1月	2月	3月
4年度	1.09	1.13	1.17	1.19	1.20	1.22	1.24	1.25				
3年度	1.04	1.05	1.07	1.07	1.07	1.07	1.08	1.08	1.08	1.11	1.09	1.08
2年度	1.26	1.16	1.11	1.07	1.02	1.00	1.01	1.01	1.01	1.02	1.02	1.03

1.数値は季節調整値である。なお、令和3年12月以前の数値は、令和4年1月分公表時に新季節指数により改定されている。

2.新規学卒を除き、パートタイムを含む。

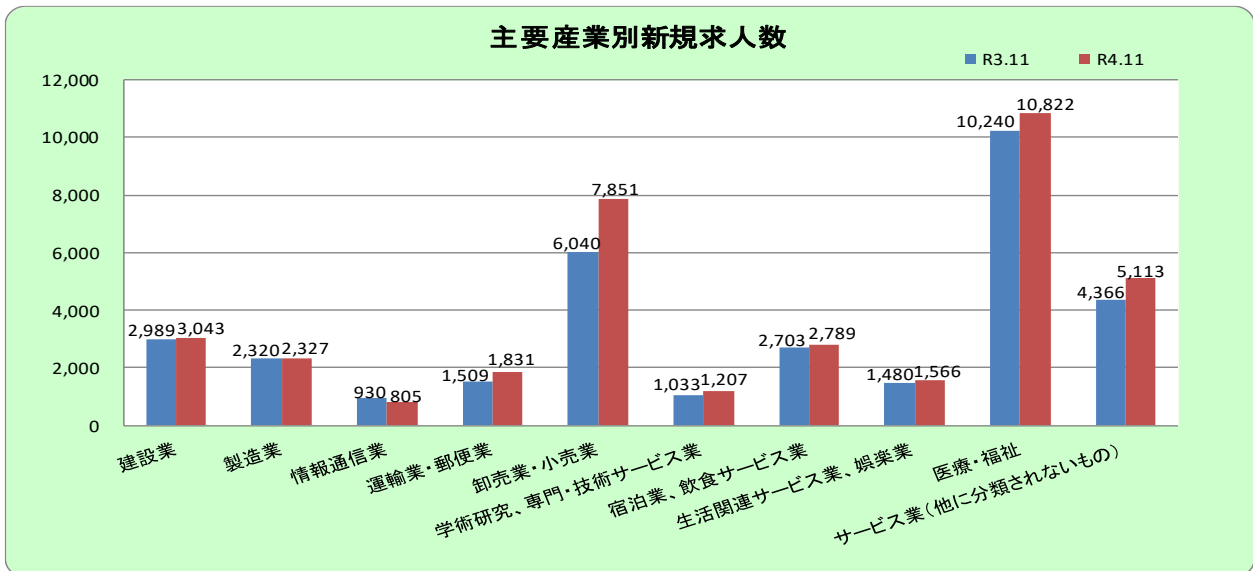
注) 本公表資料における有効求人倍率、新規求人倍率、有効求人数及び新規求人数は、本局管内のハローワークが受理した求人数（受理地別求人数）により算出したものである。

注) ハローワークインターネットサービスの機能拡充に伴い、令和3年9月以降の数値には、ハローワークに来所せず、オンライン上で求職登録した求職者数や、求職者がハローワークインターネットサービスの求人へ直接応募した就職件数等が含まれている。

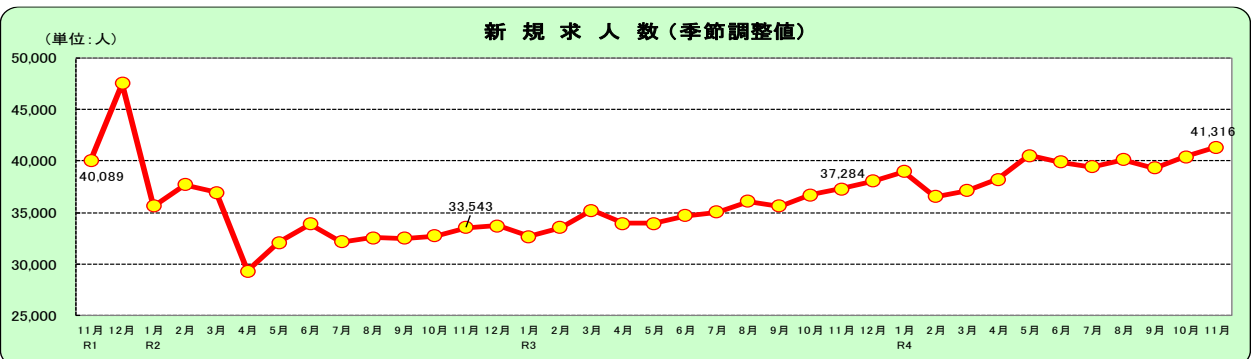
1 新規求人数の動向（原数値）【表1、表2、表6】

- 新規求人数は39,944人で対前年同月比11.5%増と21か月連続で前年同月を上回った。
- 産業別（対前年同月比）にみると、増加した業種は、医療・福祉、サービス業（他に分類されないもの）が21か月連続、卸売業・小売業が13か月連続、学術研究・専門・技術サービス業が8か月連続、生活関連サービス業・娯楽業が4か月連続、建設業、運輸業・郵便業が2か月連続、製造業、宿泊・飲食サービス業が2か月ぶりの増加となった。
- 減少した業種では、情報通信業が3か月ぶり、金融業・保険業、不動産業・物品賃貸業が2か月連続の減少となった。
- 事業所規模別（前年同月比）にみると、全ての事業所規模で求人が増加した。（P6）

○ 建設業	(1.8 %)	○ 製造業	(0.3 %)
○ 情報通信業	(▲ 13.4 %)	○ 運輸業、郵便業	(21.3 %)
○ 卸売業、小売業	(30.0 %)	○ 金融業、保険業	(▲ 21.8 %)
○ 不動産業、物品賃貸業	(▲ 1.7 %)	○ 学術研究、専門技術サービス業	(16.8 %)
○ 宿泊業、飲食サービス業	(3.2 %)	○ 生活関連サービス業、娯楽業	(5.8 %)
○ 医療、福祉	(5.7 %)	○ サービス業（他に分類されないもの）	(17.1 %)



《参考》■新規求人数（季節調整値）の推移



新規求人	4月	5月	6月	7月	8月	9月	10月	11月	12月	1月	2月	3月
4年度	38,224	40,512	39,892	39,433	40,136	39,329	40,432	41,316				
3年度	33,928	33,966	34,713	35,023	36,079	35,615	36,711	37,284	38,036	38,992	36,519	37,098
2年度	29,300	32,093	33,866	32,122	32,570	32,517	32,737	33,543	33,690	32,683	33,522	35,185
元年度	43,687	42,917	46,183	43,297	41,653	42,908	43,419	40,089	47,530	35,608	37,673	36,959

※新規学卒を除き、パートタイムを含む。 ※季節調整法はセンサス局法Ⅱ(X-12-ARIMA)。令和3年12月以前の数値は令和4年1月分公表時に新季節指数により改定。

2 新規求職者の動向（原数値）【表1、表3、表4、表6】

○ 新規求職者（パートを含む）は15,826人で、対前年同月比3.2%減と、3か月連続で前年同月を下回った。

また、男性求職者は対前年同月比5.3%減少し、女性求職者は同1.8%減少した。

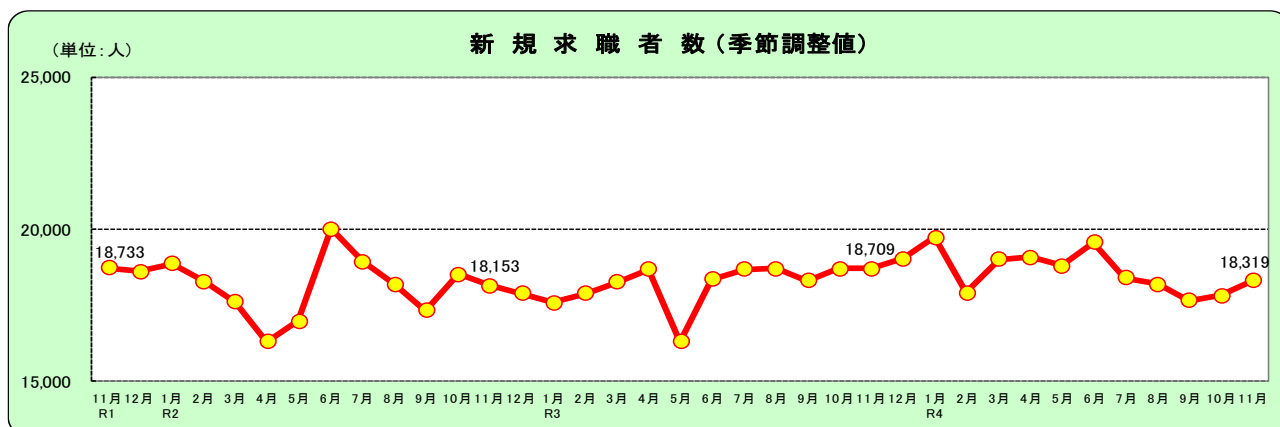
○ 新規常用求職者（パートを含む）を状態別で見ると、離職者は対前年同月比1.4%減（3か月連続）、うち事業主都合は同4.4%減（6か月連続）、自己都合は同0.6%増（3か月ぶり）となり、在職者は同6.9%減（5か月連続）、無業者は同3.7%減（2か月連続）となった。

また、年齢別では55歳以上層で増加し、それ以外の年齢層では減少した。（P7）

新規常用求職者の推移（パートを含む）

	求職者数 (合計)	前年同月比	就業・不就業の状態別									
			在職者		離職者				無業者			
			前年同月比	前年同月比	前年同月比	うち事業主都合	前年同月比	うち自己都合	前年同月比			
30年度計	230,213	▲ 1.9	60,478	▲ 5.4	147,521	0.6	35,849	4.4	103,075	▲ 1.0	22,214	▲ 7.8
元年度計	223,840	▲ 2.8	56,119	▲ 7.2	148,010	0.3	36,306	1.3	103,007	▲ 0.1	19,711	▲ 11.3
2年度計	215,439	▲ 3.8	49,867	▲ 11.1	148,683	0.5	43,408	19.6	97,005	▲ 5.8	16,889	▲ 14.3
3年度計	221,747	2.9	57,762	15.8	144,686	▲ 2.7	35,214	▲ 18.9	99,796	2.9	19,299	14.3
3年 11月	16,272	8.9	4,374	23.2	10,440	2.6	2,391	▲ 9.7	7,381	5.4	1,458	18.9
12月	14,301	6.6	4,378	20.0	8,769	0.0	2,042	▲ 11.5	6,215	3.9	1,154	15.2
4年 1月	20,323	12.3	6,081	21.9	12,694	7.0	2,753	▲ 8.2	9,139	11.1	1,548	24.0
2月	18,310	0.0	6,035	6.0	10,701	▲ 4.2	2,203	▲ 20.7	7,806	0.6	1,574	9.2
3月	20,751	0.5	6,205	7.9	12,217	▲ 4.2	2,532	▲ 17.1	8,893	▲ 0.5	2,329	8.4
4月	25,912	▲ 1.7	4,489	6.8	19,325	▲ 3.8	5,847	▲ 12.0	11,834	1.6	2,098	1.6
5月	20,125	20.7	4,524	24.9	13,527	15.8	3,331	12.4	9,272	16.3	2,074	50.7
6月	18,940	6.0	4,852	11.3	12,151	3.7	2,590	▲ 7.8	8,795	6.4	1,937	8.3
7月	16,498	▲ 4.2	4,073	▲ 8.0	10,959	▲ 3.7	2,559	▲ 9.7	7,792	▲ 0.5	1,466	3.6
8月	17,433	1.5	4,328	▲ 9.0	11,439	3.8	2,291	▲ 8.5	8,445	9.2	1,666	17.9
9月	17,138	▲ 3.8	4,261	▲ 9.8	11,220	▲ 3.1	2,284	▲ 9.5	8,326	▲ 0.1	1,657	10.5
10月	17,461	▲ 6.5	4,090	▲ 11.1	11,818	▲ 4.6	2,811	▲ 6.7	8,323	▲ 2.9	1,553	▲ 7.5
11月	15,771	▲ 3.1	4,073	▲ 6.9	10,294	▲ 1.4	2,285	▲ 4.4	7,423	0.6	1,404	▲ 3.7

《参考》■新規求職者数（季節調整値）の推移

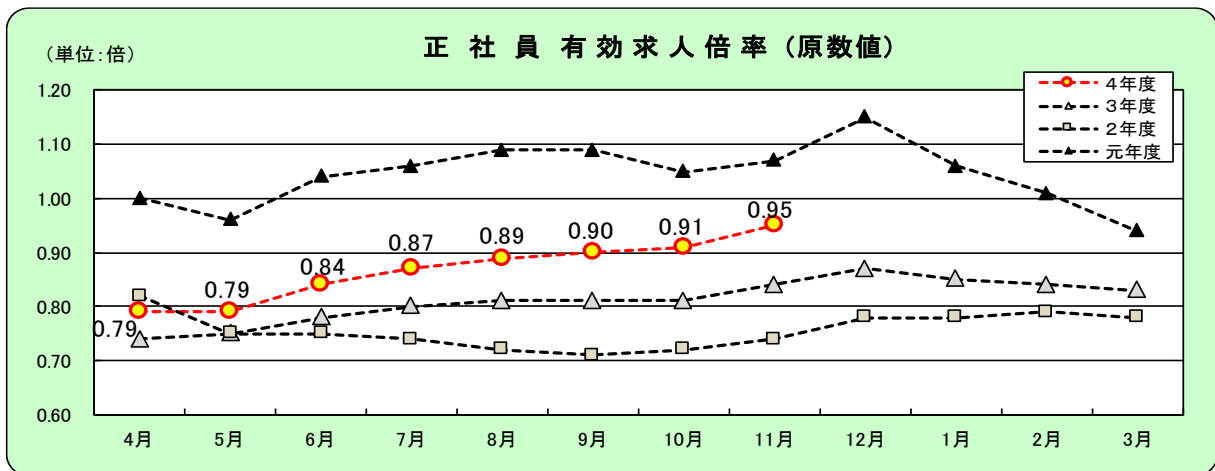


新規求職	4月	5月	6月	7月	8月	9月	10月	11月	12月	1月	2月	3月
4年度	19,077	18,802	19,567	18,400	18,194	17,664	17,835	18,319				
3年度	18,695	16,316	18,373	18,688	18,713	18,305	18,713	18,709	19,033	19,747	17,917	19,007
2年度	16,304	16,987	20,028	18,950	18,197	17,327	18,537	18,153	17,893	17,598	17,895	18,270
元年度	18,764	19,294	19,612	19,454	18,299	19,209	18,852	18,733	18,611	18,868	18,290	17,613

※新規学卒を除き、パートタイムを含む。 ※季節調整法はセンサス局法Ⅱ(X-12-ARIMA)。令和3年12月以前の数値は令和4年1月分公表時に新季節指数により改定。

3 正社員有効求人倍率の動向（原数値）【表5】

○ 正社員有効求人倍率は0.95倍となり、前年同月を0.11ポイント上回った。



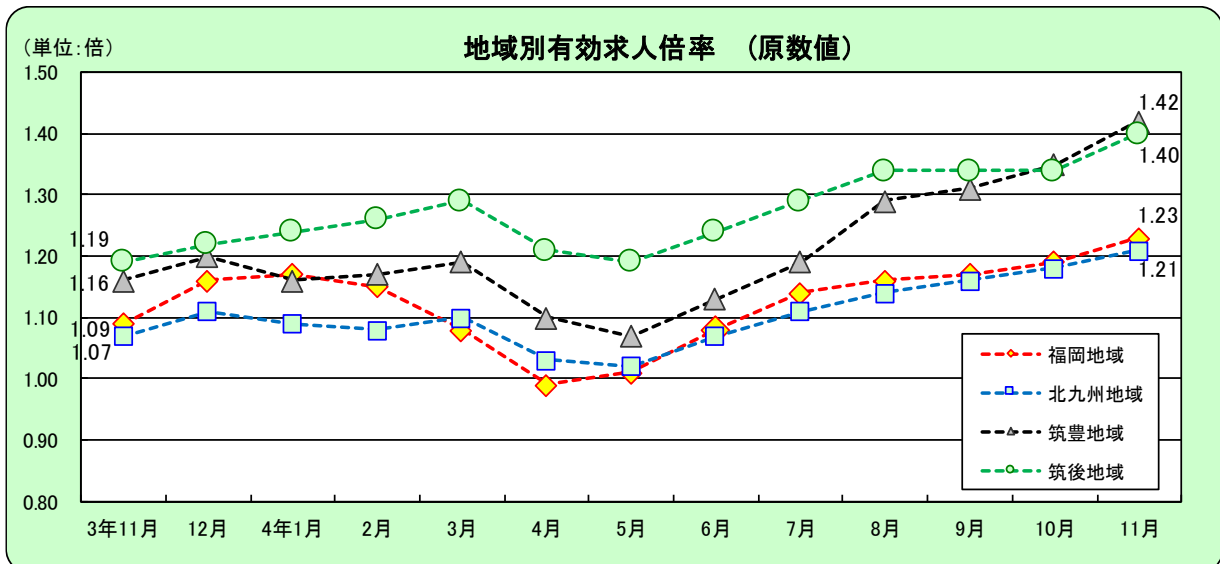
正社員有効求人倍率	4月	5月	6月	7月	8月	9月	10月	11月	12月	1月	2月	3月
4年度	0.79	0.79	0.84	0.87	0.89	0.90	0.91	0.95				
3年度	0.74	0.75	0.78	0.80	0.81	0.81	0.81	0.84	0.87	0.85	0.84	0.83
2年度	0.82	0.75	0.75	0.74	0.72	0.71	0.72	0.74	0.78	0.78	0.79	0.78
元年度	1.00	0.96	1.04	1.06	1.09	1.09	1.05	1.07	1.15	1.06	1.01	0.94

数値は原数値である。

注) 正社員の有効求人倍率は、正社員の月間有効求人数を、パートタイムを除く常用の月間有効求職者数で除して算出しているが、パートタイムを除く常用の有効求職者数には派遣労働者や契約社員を希望する者も含まれるため、厳密な意味での正社員有効求人倍率より低い値となる。

4 地域別有効求人倍率の動向（原数値）【表6】

○ 有効求人倍率を地域別にみると、福岡地域は1.23倍で0.14ポイント、北九州地域は1.21倍で0.14ポイント、筑豊地域は1.42倍で0.26ポイント、筑後地域は1.40倍で0.21ポイントそれぞれ前年同月を上回った。



地域別有効求人倍率	3年11月	12月	4年1月	2月	3月	4月	5月	6月	7月	8月	9月	10月	11月
福岡地域	1.09	1.16	1.17	1.15	1.08	0.99	1.01	1.08	1.14	1.16	1.17	1.19	1.23
北九州地域	1.07	1.11	1.09	1.08	1.10	1.03	1.02	1.07	1.11	1.14	1.16	1.18	1.21
筑豊地域	1.16	1.20	1.16	1.17	1.19	1.10	1.07	1.13	1.19	1.29	1.31	1.35	1.42
筑後地域	1.19	1.22	1.24	1.26	1.29	1.21	1.19	1.24	1.29	1.34	1.34	1.34	1.40

数値は原数値である。

表1 一般職業紹介状況

令和4年11月

		4年 11月	4年 10月	3年 11月	対前月 増減率、差 (%、ポイント)	原数値 対前年同月 増減率、差 (%、ポイント)	季節調整値 対前月 増減率、差 (%、ポイント)
全 数	1 月間有効求職者数 (人)	92,245 91,000	93,253 93,766	95,698 94,320	-2.9	-3.5	-1.1
	2 新規求職申込件数 (件)	18,319 15,826	17,835 17,519	18,709 16,350	-9.7	-3.2	2.7
	3 月間有効求人数 (人)	114,982 115,580	115,701 114,729	103,681 104,284	0.7	10.8	-0.6
	4 新規求人数 (人)	41,316 39,944	40,432 41,051	37,284 35,820	-2.7	11.5	2.2
	5 就職件数 (件)	4,076	4,317	4,503	-5.6	-9.5	—
	6 有効求人倍率 (受理地別・季調値) (倍)	1.25	1.24	1.08	—	—	0.01
	7 新規求人倍率 (受理地別・季調値) (倍)	2.26	2.27	1.99	—	—	-0.01
一 般	1 月間有効求職者数 (人)	56,662	58,329	59,745	-2.9	-5.2	
	2 新規求職申込件数 (件)	10,266	11,167	10,741	-8.1	-4.4	
	3 月間有効求人数 (人)	69,676	68,917	64,503	1.1	8.0	
	4 新規求人数 (人)	22,856	24,409	21,391	-6.4	6.8	
	5 就職件数 (件)	2,311	2,459	2,562	-6.0	-9.8	
	6 有効求人倍率 (受理地別) (倍)	1.23	1.18	1.08	0.05	0.15	
	7 新規求人倍率 (受理地別) (倍)	2.23	2.19	1.99	0.04	0.24	
パ ー ト	1 月間有効求職者数 (人)	34,338	35,437	34,575	-3.1	-0.7	
	2 新規求職申込件数 (件)	5,560	6,352	5,609	-12.5	-0.9	
	3 月間有効求人数 (人)	45,904	45,812	39,781	0.2	15.4	
	4 新規求人数 (人)	17,088	16,642	14,429	2.7	18.4	
	5 就職件数 (件)	1,765	1,858	1,941	-5.0	-9.1	
	6 有効求人倍率 (受理地別) (倍)	1.34	1.29	1.15	0.05	0.19	
	7 新規求人倍率 (受理地別) (倍)	3.07	2.62	2.57	0.45	0.50	

(注) 新規学卒を除きパートタイムを含む原数値。

ただし「全数」1～4欄上段及び6、7欄は 季節調整値。

季節調整法はセンサス局法Ⅱ (X-12-ARIMA) による。(令和4年2月改定済み)

表2 産業別、規模別一般新規求人状況

令和4年11月

	全 数	パート除く	パートタイム	対前年増減率 (%)		
				全 数	パート除く	パートタイム
合 計	39,944	22,856	17,088	11.5	6.8	18.4
A、B 農林漁業	104	47	57	-1.0	4.4	-5.0
C 鉱業、採石業、砂利採取業	14	14	0	27.3	133.3	-100.0
(052 石炭・亜炭鉱業)	0	0	0	----	----	----
D 建設業	3,043	2,876	167	1.8	2.5	-8.2
(06 総合工事業)	1,345	1,244	101	-6.9	-7.4	-1.0
E 製造業	2,327	1,793	534	0.3	1.8	-4.5
09 食料品製造業	614	348	266	1.0	9.8	-8.6
10 飲料・たばこ・飼料製造業	46	31	15	109.1	210.0	25.0
11 繊維工業	57	35	22	-3.4	0.0	-8.3
12 木材・木製品製造業	22	19	3	-37.1	-26.9	-66.7
13 家具・装備品製造業	61	54	7	60.5	86.2	-22.2
14 パルプ・紙・紙加工品製造業	29	11	18	107.1	37.5	200.0
15 印刷・同関連業	39	31	8	-11.4	10.7	-50.0
16 化学工業	144	130	14	-17.7	-17.2	-22.2
17 石油製品・石炭製品製造業	19	18	1	72.7	72.7	0.0
18 プラスチック製品製造業	111	87	24	14.4	19.2	0.0
19 ゴム製品製造業	41	41	0	-46.1	-44.6	-100.0
21 窯業・土石製品製造業	104	102	2	9.5	9.7	0.0
22 鉄鋼業	77	68	9	-14.4	-13.9	-18.2
23 非鉄金属製造業	12	12	0	-14.3	9.1	-100.0
24 金属製品製造業	306	277	29	5.2	9.9	-25.6
25 はん用機械器具製造業	180	152	28	-1.6	-8.4	64.7
26 生産用機械器具製造業	72	70	2	-37.4	-34.6	-75.0
27 業務用機械器具製造業	23	21	2	-8.0	5.0	-60.0
28 電子部品・デバイス・電子回路製造業	25	20	5	150.0	100.0	----
29 電気機械器具製造業	142	106	36	0.7	-1.9	9.1
30 情報通信機械器具製造業	8	5	3	166.7	----	0.0
28,30 ハードウェア製造関係	33	25	8	153.8	150.0	166.7
31 輸送用機械器具製造業	151	126	25	10.2	0.8	108.3
(311 自動車・同附属品)	129	107	22	10.3	1.9	83.3
(313 船舶製造・修理業、船用機関)	13	12	1	44.4	33.3	----
(273,274,275,323 精密機械器具等)	23	21	2	9.5	31.3	-60.0
(275 光学機械器具・レンズ)	0	0	0	-100.0	-100.0	-100.0
(323 時計・同部分品)	0	0	0	----	----	----
20,32 その他の製造業	44	29	15	18.9	26.1	7.1
F 電気・ガス・熱供給・水道業	57	56	1	119.2	154.5	-75.0
G 情報通信業	805	702	103	-13.4	-13.1	-15.6
(39 情報サービス業)	726	646	80	-2.4	-2.7	0.0
H 運輸業、郵便業	1,831	1,409	422	21.3	21.2	22.0
I 卸売業、小売業	7,851	3,406	4,445	30.0	18.9	40.0
(50～55 卸売業)	1,385	924	461	1.5	-7.0	24.3
(56～61 小売業)	6,466	2,482	3,984	38.3	32.7	42.0
(56 各種商品小売業)	2,141	20	2,121	57.1	-95.4	128.8
J 金融業、保険業	129	48	81	-21.8	-46.7	8.0
K 不動産業、物品賃貸業	678	448	230	-1.7	-0.9	-3.4
(70 物品賃貸業)	224	147	77	28.7	40.0	11.6
L 学術研究、専門・技術サービス業	1,207	863	344	16.8	20.5	8.5
(73 広告業)	112	56	56	107.4	60.0	194.7
M 宿泊業、飲食サービス業	2,789	698	2,091	3.2	-18.2	13.0
(75 宿泊業)	257	88	169	8.0	-21.4	34.1
(76 飲食店)	2,012	571	1,441	-4.8	-20.0	2.9
N 生活関連サービス業、娯楽業	1,566	796	770	5.8	9.2	2.5
O 教育、学習支援業	774	345	429	17.1	-2.0	38.8
P 医療、福祉	10,822	6,241	4,581	5.7	6.6	4.4
(83 医療業)	4,159	2,679	1,480	13.1	18.2	4.9
(85 社会保険・社会福祉・介護事業)	6,628	3,549	3,079	1.4	-0.7	4.0
Q 複合サービス事業	194	85	109	78.0	41.7	122.4
R サービス業（他に分類されないもの）	5,113	2,894	2,219	17.1	6.8	34.1
S、T 公務・その他	640	135	505	44.5	37.8	46.4
事 4人以下	7,200	4,068	3,132	7.3	0.3	18.0
業 5～29	19,465	11,017	8,448	9.0	5.0	14.7
所 30～99	8,248	5,220	3,028	19.0	18.4	20.2
規 100～299	3,973	1,849	2,124	14.3	-2.1	33.8
模 300～499	554	390	164	27.4	32.2	17.1
500～999	294	209	85	24.1	10.6	77.1
1000人以上	210	103	107	20.0	71.7	-7.0

表3 一般求職者内訳

	4年11月	4年10月	3年11月	対前年同月 増減率 (%、ポイント)
新規求職者	※ 15,826	※ 17,519	※ 16,350	-3.2
男	6,724	7,537	7,102	-5.3
女	9,073	9,951	9,241	-1.8
うち受給者	5,101	5,783	5,011	1.8
有効求職者	※ 91,000	※ 93,766	※ 94,320	-3.5
男	40,761	41,626	41,966	-2.9
女	50,046	51,960	52,246	-4.2
うち受給者	35,546	37,288	41,492	-14.3

※ 求職申込時に性別登録がなかった者を含むため、男女計と一致しない。

表4 年齢別常用新規・有効の求職状況

	4年11月	4年10月	3年11月	対前年同月 増減率 (%、ポイント)
新規求人	34,350	36,035	31,353	9.6
新規求職	15,771	17,461	16,272	-3.1
29歳以下	2,960	3,254	3,195	-7.4
30～44歳	4,535	4,781	4,814	-5.8
45～54歳	3,168	3,572	3,269	-3.1
55歳以上	5,108	5,854	4,994	2.3
新規求人倍率（受理地別）	2.18	2.06	1.93	0.25
有効求人	101,552	100,609	92,460	9.8
有効求職	90,733	93,480	94,023	-3.5
29歳以下	17,263	17,980	17,661	-2.3
30～44歳	26,022	26,835	27,173	-4.2
45～54歳	18,809	19,418	19,912	-5.5
55歳以上	28,639	29,247	29,277	-2.2
有効求人倍率（受理地別）	1.12	1.08	0.98	0.14

（注）新規学卒を除きパートタイムを含む。（原数値）

表5 雇用形態別常用職業紹介状況

令和4年11月

		4年11月	4年10月	3年11月	対前年同月 増減率 (%、ポイント)
パート タイムを 除く 常用	1 月間有効求職者数 (人)	56,573	58,240	59,624	-5.1
	2 新規求職申込件数 (件)	10,245	11,146	10,710	-4.3
	3 月間有効求人 数 (人)	65,487	64,543	60,648	8.0
	4 新規求人 数 (人)	21,507	22,913	20,034	7.4
	5 就職件数 (件)	2,218	2,362	2,454	-9.6
	6 充足数 (件)	2,261	2,422	2,531	-10.7
	7 有効求人倍率(受理地別)(3/1)(倍)	1.16	1.11	1.02	0.14
	8 新規求人倍率(受理地別)(4/2)(倍)	2.10	2.06	1.87	0.23
	9 就職率(5/2×100) (%)	21.6	21.2	22.9	-1.3
	10 充足率(6/4×100) (%)	10.5	10.6	12.6	-2.1
正 社 員	11 月間有効求人 数 (人)	53,525	52,806	49,832	7.4
	12 新規求人 数 (人)	17,607	18,663	16,335	7.8
	13 就職件数 (件)	1,853	1,974	2,034	-8.9
	14 充足数 (件)	1,878	2,011	2,084	-9.9
	15 有効求人倍率(受理地別)(11/1)(倍)	0.95	0.91	0.84	0.11
	16 充足率(14/12×100)(%)	10.7	10.8	12.8	-2.1
常用 的 パ ー ト タ イ ム	17 月間有効求職者数 (人)	34,160	35,240	34,399	-0.7
	18 新規求職申込件数 (件)	5,526	6,315	5,562	-0.6
	19 月間有効求人 数 (人)	36,065	36,066	31,812	13.4
	20 新規求人 数 (人)	12,843	13,122	11,319	13.5
	21 就職件数 (件)	1,571	1,703	1,715	-8.4
	22 充足数 (件)	1,611	1,747	1,777	-9.3
	23 有効求人倍率(受理地別)(19/17)(倍)	1.06	1.02	0.92	0.14
	24 新規求人倍率(受理地別)(20/18)(倍)	2.32	2.08	2.04	0.28
	25 就職率(21/18×100) (%)	28.4	27.0	30.8	-2.4
	26 充足率(22/20×100) (%)	12.5	13.3	15.7	-3.2

(注)1. 新規学卒者を除き原数値。

2. 正社員の有効求人倍率は正社員の月間有効求人数をパートタイムを除く常用の月間有効求職者数で除して算出しているがパートタイムを除く常用の有効求職者数には派遣労働者や契約社員を希望する者も含まれるため、厳密な意味での正社員有効求人倍率より低い値となる。

表6 主要指標

		平成30年度	令和元年度	令和2年度	令和3年度	令和3年度					令和4年度							
						11月	12月	1月	2月	3月	4月	5月	6月	7月	8月	9月	10月	11月
有効求人倍率 (受理地別)	全国	1.62 0.08	1.55 ▲ 0.07	1.10 ▲ 0.45	1.16 0.06	1.17 0.01	1.17 0.00	1.20 0.03	1.21 0.01	1.22 0.01	1.23 0.01	1.24 0.01	1.27 0.03	1.29 0.02	1.32 0.03	1.34 0.02	1.35 0.01	1.35 0.00
	福岡県	1.59 0.05	1.52 ▲ 0.07	1.06 ▲ 0.46	1.08 0.02	1.08 0.00	1.08 0.00	1.11 0.03	1.09 ▲ 0.02	1.08 ▲ 0.01	1.09 0.01	1.13 0.04	1.17 0.04	1.19 0.02	1.20 0.01	1.22 0.02	1.24 0.02	1.25 0.01
	福岡	1.75 0.05	1.67 ▲ 0.08	1.08 ▲ 0.59	1.07 ▲ 0.01	1.09 0.08	1.16 0.11	1.17 0.11	1.15 0.08	1.08 0.04	0.99 0.02	1.01 0.04	1.08 0.08	1.14 0.09	1.16 0.10	1.17 0.11	1.19 0.14	1.23 0.14
	北九州	1.44 0.04	1.37 ▲ 0.07	1.00 ▲ 0.37	1.04 0.04	1.07 0.05	1.11 0.04	1.09 0.01	1.08 0.00	1.10 0.01	1.03 0.04	1.02 0.06	1.07 0.08	1.11 0.09	1.14 0.10	1.16 0.13	1.18 0.13	1.21 0.14
	筑豊	1.28 0.03	1.26 ▲ 0.02	1.04 ▲ 0.22	1.09 0.05	1.16 0.13	1.20 0.10	1.16 0.06	1.17 0.03	1.19 0.07	1.10 0.12	1.07 0.09	1.13 0.13	1.19 0.15	1.29 0.24	1.31 0.23	1.35 0.22	1.42 0.26
	筑後	1.48 0.05	1.42 ▲ 0.06	1.09 ▲ 0.33	1.15 0.06	1.19 0.08	1.22 0.07	1.24 0.14	1.26 0.15	1.29 0.16	1.21 0.17	1.19 0.16	1.24 0.20	1.29 0.21	1.34 0.24	1.34 0.21	1.34 0.20	1.40 0.21
新規求人倍率 (受理地別)	全国	2.42 0.13	2.35 ▲ 0.07	1.90 ▲ 0.45	2.08 0.18	2.08 0.05	2.19 0.11	2.16 ▲ 0.03	2.21 0.05	2.16 ▲ 0.05	2.19 0.03	2.27 0.08	2.24 ▲ 0.03	2.40 0.16	2.32 ▲ 0.08	2.27 ▲ 0.05	2.33 0.06	2.42 0.09
	福岡県	2.31 0.09	2.23 ▲ 0.08	1.82 ▲ 0.41	1.94 0.12	1.99 0.03	2.00 0.01	1.97 ▲ 0.03	2.04 0.07	1.95 ▲ 0.09	2.00 0.05	2.15 0.15	2.04 ▲ 0.11	2.14 0.10	2.21 0.07	2.23 0.02	2.27 0.04	2.26 ▲ 0.01
有効求人人数		127,341 3.5	121,931 ▲ 4.2	93,284 ▲ 23.5	102,173 9.5	104,284 11.6	104,827 12.8	107,492 16.0	107,990 13.3	110,327 10.0	107,666 9.3	109,040 13.6	113,112 16.3	112,655 16.0	114,410 15.5	113,691 12.9	114,729 12.0	115,580 10.8
新規求人人数		533,135 2.4	499,861 ▲ 6.2	394,204 ▲ 13.8	432,818 9.8	35,820 14.8	36,402 13.7	39,448 18.5	36,928 7.9	39,929 5.5	37,456 9.9	37,628 19.1	42,565 16.0	38,096 11.0	38,615 15.1	39,475 9.8	41,051 7.8	39,944 11.5
有効求職者数		79,988 0.2	80,140 0.2	88,133 10.0	94,982 7.8	94,320 4.0	90,362 4.5	92,266 7.0	93,770 6.7	98,026 4.9	103,033 3.3	104,223 6.0	102,104 5.5	96,913 4.7	95,517 2.2	94,180 ▲ 0.2	93,766 ▲ 2.1	91,000 ▲ 3.5
新規求職者数		230,614 ▲ 1.9	224,296 ▲ 2.7	216,236 ▲ 3.6	222,581 2.9	16,350 9.0	14,360 6.6	20,410 12.4	18,381 0.1	20,851 0.7	26,035 ▲ 1.5	20,205 20.6	19,007 6.0	16,558 ▲ 4.2	17,495 1.5	17,187 ▲ 3.9	17,519 ▲ 6.4	15,826 ▲ 3.2
就職件数		70,952 ▲ 6.5	64,443 ▲ 9.2	53,164 ▲ 17.5	54,330 2.3	4,503 5.7	3,932 ▲ 2.0	3,701 2.6	4,457 ▲ 1.3	5,758 ▲ 10.2	4,746 ▲ 11.8	4,624 0.6	4,962 ▲ 0.4	4,204 ▲ 0.7	3,998 4.4	4,310 ▲ 3.1	4,317 ▲ 4.4	4,076 ▲ 9.5
雇用保険適用事業所数		92,177 1.0	92,993 0.9	94,731 1.9	96,818 2.2	96,917 2.2	97,031 2.2	97,189 2.1	97,446 2.2	97,655 2.1	97,869 2.0	98,146 2.0	98,354 1.9	98,515 1.8	98,570 1.8	98,097 1.7	98,250 1.6	98,413 1.5
雇用保険被保険者数		1,720,331 1.5	1,749,147 1.7	1,769,489 1.2	1,774,518 0.3	1,776,581 0.2	1,776,594 0.0	1,769,029 ▲ 0.1	1,765,332 ▲ 0.3	1,766,784 ▲ 0.2	1,760,236 ▲ 0.2	1,776,932 ▲ 0.2	1,783,235 0.0	1,783,589 0.1	1,776,294 ▲ 0.2	1,774,704 ▲ 0.2	1,770,574 ▲ 0.2	1,773,039 ▲ 0.2
資格取得者数		377,389 ▲ 1.7	378,074 0.2	344,650 ▲ 8.8	339,546 ▲ 1.5	23,893 6.6	21,228 ▲ 6.3	22,482 4.1	22,031 ▲ 1.2	27,709 6.4	51,632 3.6	46,249 10.1	32,281 ▲ 3.3	27,002 8.7	25,040 7.7	23,178 ▲ 0.2	27,337 6.7	28,178 17.9
資格喪失者数		354,057 3.5	353,251 ▲ 0.2	330,242 ▲ 6.5	335,828 1.7	22,114 8.5	20,155 5.1	29,681 9.4	25,261 15.9	26,603 1.3	58,677 4.1	29,092 12.4	26,068 2.5	26,604 4.4	27,149 5.1	25,577 2.5	31,080 10.8	24,889 12.5
受給者実人員(一般)		19,162 0.8	19,517 1.9	22,673 16.2	21,336 ▲ 5.9	21,132 ▲ 8.8	20,165 ▲ 8.3	19,443 ▲ 7.3	18,633 ▲ 11.7	18,529 ▲ 15.4	18,052 ▲ 15.3	19,998 ▲ 4.5	21,913 ▲ 5.9	22,755 ▲ 4.7	24,489 0.1	22,311 ▲ 2.4	21,384 0.1	20,433 ▲ 3.3
完全失業率	全国	2.4	2.3	2.9	2.8	2.8	2.7	2.8	2.7	2.6	2.5	2.6	2.6	2.6	2.5	2.6	2.6	※
	九州ブロック(福岡県)	-	-	-	-	2.6(2.8)			3.0(2.9)			2.8(2.9)			2.8(3.0)			※

- (注) 1. 求人倍率(全国・福岡県)は季節調整値(令和4年2月改定)。完全失業率(全国)は季節調整値。※は公表翌月に記載。
 2. は、前年同月比。 は、前月比。
 3. 一般職業紹介の指標については新規学卒を除き、パートタイムを含む。
 4. 年度計の有効求人人数、有効求職者数、雇用保険適用事業所数、雇用保険被保険者数、受給者実人員については、月平均。
 5. 九州ブロック・福岡県の完全失業率は、四半期毎に公表。九州ブロックは原数値、福岡県はモデル推計値。

九州・沖縄地域の雇用情勢 (令和4年11月分)

○有効求人倍率（受理地別・季節調整値）は1.27倍となり、前月を0.01ポイント下回った。

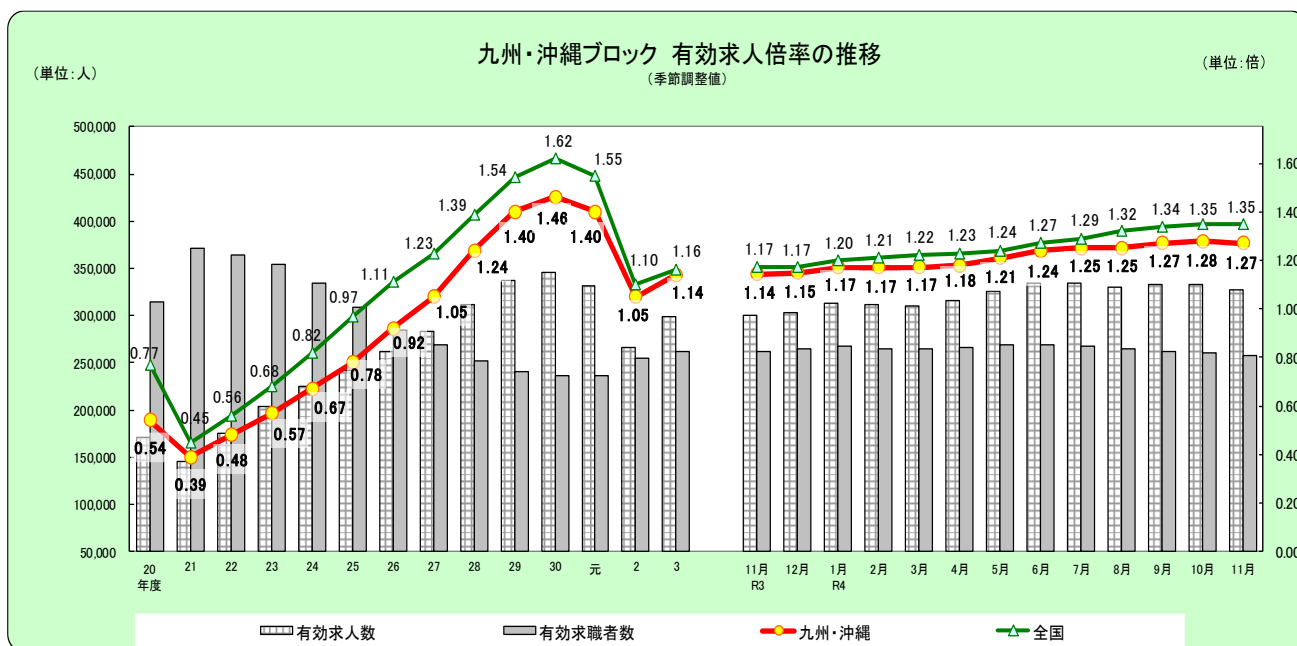
- ・有効求人数（季節調整値）は前月に比べ1.4%減と2か月連続で減少した。
- ・有効求職者数（季節調整値）は前月に比べ1.1%減と5か月連続で減少した。

○新規求人倍率（受理地別・季節調整値）は2.17倍となり、前月を0.02ポイント下回った。

- ・新規求人数（季節調整値）は前月に比べ0.4%増と3か月連続で増加した。
- ・新規求職者数（季節調整値）は前月に比べ1.5%増と2か月連続で増加した。

○新規求人数（原数値）は、前年同月に比べ9.1%増加した。

○新規求職者数（原数値）は、前年同月に比べ2.9%減少した。



■九州・沖縄ブロック

有効求人倍率	4月	5月	6月	7月	8月	9月	10月	11月	12月	1月	2月	3月
令和4年度	1.18	1.21	1.24	1.25	1.25	1.27	1.28	1.27				
令和3年度	1.08	1.10	1.12	1.13	1.12	1.13	1.14	1.14	1.15	1.17	1.17	1.17
令和2年度	1.18	1.09	1.05	1.03	1.01	0.99	1.00	1.01	1.01	1.03	1.05	1.06
令和元年度	1.47	1.46	1.46	1.45	1.45	1.44	1.43	1.42	1.41	1.35	1.30	1.25

有効求人数	4月	5月	6月	7月	8月	9月	10月	11月	12月	1月	2月	3月
令和4年度	315,755	325,239	333,757	334,964	330,384	332,884	332,475	327,717				
令和3年度	283,106	287,434	288,864	291,968	293,813	296,264	297,658	300,400	303,870	313,754	311,821	310,284
令和2年度	274,232	255,679	254,782	258,526	261,072	258,103	264,820	269,772	270,826	273,117	273,834	277,313
令和元年度	346,404	346,713	348,633	347,104	342,421	340,787	334,934	331,943	331,070	317,865	309,296	293,551

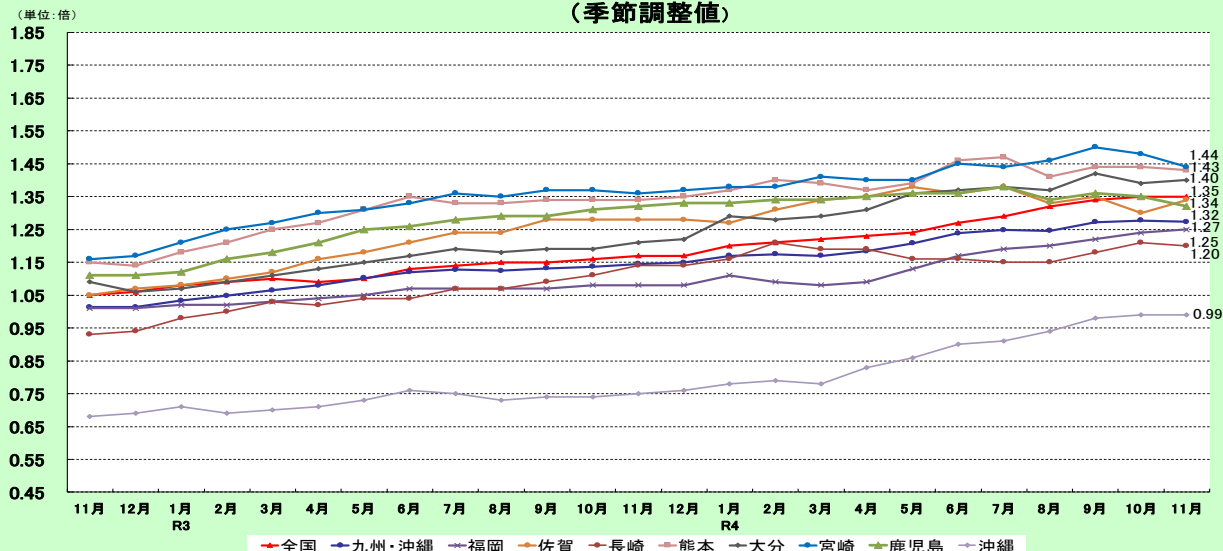
有効求職者数	4月	5月	6月	7月	8月	9月	10月	11月	12月	1月	2月	3月
令和4年度	266,811	269,222	269,528	268,311	265,149	261,587	260,292	257,370				
令和3年度	262,241	260,900	257,885	258,887	261,383	261,778	261,890	262,411	264,426	268,274	265,444	265,429
令和2年度	232,348	234,799	242,193	251,294	258,375	259,626	263,725	266,240	267,318	264,301	261,344	260,403
令和元年度	235,913	238,276	239,054	239,463	236,223	236,508	234,715	234,413	234,220	235,277	237,837	234,831

※数値は季節調整値。令和3年12月以前の数値は、新季節調整指数により改定。

注) 本公表資料における有効求人倍率、新規求人倍率、有効求人数及び新規求人数は、九州・沖縄地域の各労働局管内のハローワークが受理した求人数（受理地別求人数）により算出したものである。

注) ハローワークインターネットサービスの機能拡充に伴い、令和3年9月以降の数値には、ハローワークに来所せず、オンライン上で求職登録した求職者数や、求職者がハローワークインターネットサービスの求人に直接応募した就職件数等が含まれている。

九州・沖縄八県の有効求人倍率の推移 (季節調整値)

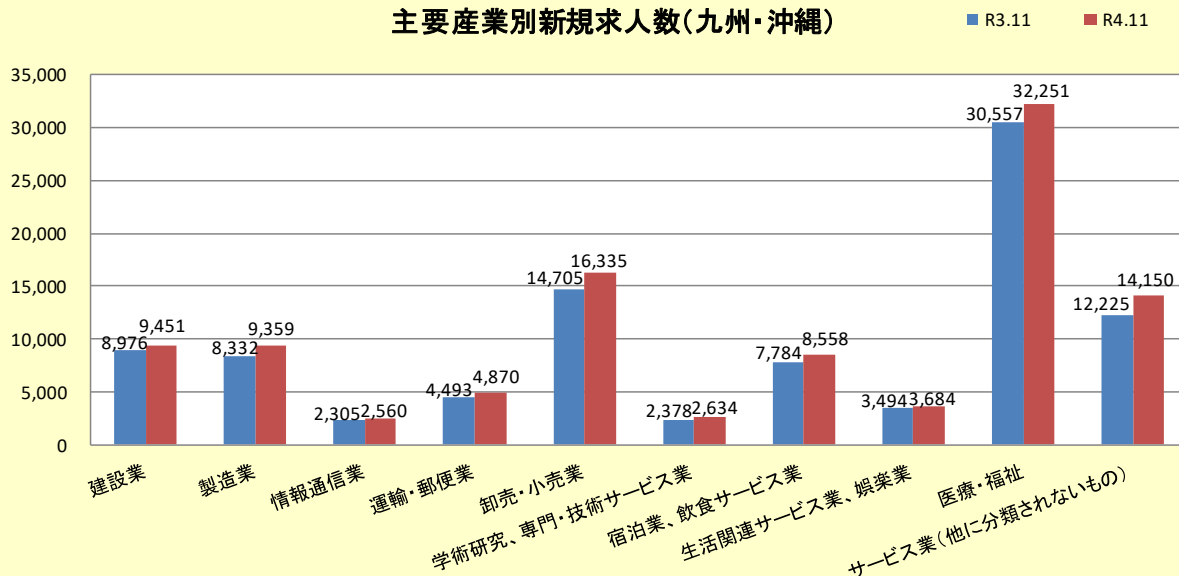


	R3年 11月	12月	R4年 1月	2月	3月	4月	5月	6月	7月	8月	9月	10月	11月	前月差
全国	1.17	1.17	1.20	1.21	1.22	1.23	1.24	1.27	1.29	1.32	1.34	1.35	1.35	0.00
九州・沖縄	1.14	1.15	1.17	1.17	1.17	1.18	1.21	1.24	1.25	1.25	1.27	1.28	1.27	▲ 0.01
福岡	1.08	1.08	1.11	1.09	1.08	1.09	1.13	1.17	1.19	1.20	1.22	1.24	1.25	0.01
佐賀	1.28	1.28	1.27	1.31	1.34	1.35	1.38	1.36	1.38	1.33	1.35	1.30	1.34	0.04
長崎	1.14	1.14	1.16	1.21	1.19	1.19	1.16	1.16	1.15	1.15	1.18	1.21	1.20	▲ 0.01
熊本	1.34	1.35	1.37	1.40	1.39	1.37	1.39	1.46	1.47	1.41	1.44	1.44	1.43	▲ 0.01
大分	1.21	1.22	1.29	1.28	1.29	1.31	1.36	1.37	1.38	1.37	1.42	1.39	1.40	0.01
宮崎	1.36	1.37	1.38	1.38	1.41	1.40	1.40	1.45	1.44	1.46	1.50	1.48	1.44	▲ 0.04
鹿児島	1.32	1.33	1.33	1.34	1.34	1.35	1.36	1.36	1.38	1.34	1.36	1.35	1.32	▲ 0.03
沖縄	0.75	0.76	0.78	0.79	0.78	0.83	0.86	0.90	0.91	0.94	0.98	0.99	0.99	0.00

■産業別新規求人数の対前年同月比 (九州・沖縄計)

建設業	(5.3 %)	製造業	(12.3 %)
情報通信業	(11.1 %)	運輸・郵便業	(8.4 %)
卸売・小売業	(11.1 %)	金融・保険業	(▲ 8.9 %)
不動産業	(8.4 %)	学術研究、専門・技術サービス業	(10.8 %)
宿泊業、飲食サービス業	(9.9 %)	生活関連サービス業、娯楽業	(5.4 %)
医療・福祉	(5.5 %)	サービス業(他に分類されないもの)	(15.7 %)

主要産業別新規求人数(九州・沖縄)



九州・沖縄八県労働市場主要指標

令和4年11月

項目	単位	福岡県		佐賀県		長崎県		熊本県		大分県		宮崎県		鹿児島県		沖縄県		合計	
		実数	前年比(%)	実数	前年比(%)	実数	前年比(%)	実数	前年比(%)	実数	前年比(%)	実数	前年比(%)	実数	前年比(%)	実数	前年比(%)	実数	前年比(%)
1 新規求職者数	人	15,826	▲ 3.2	2,983	▲ 0.9	4,552	▲ 2.9	4,799	▲ 5.3	3,646	▲ 2.1	3,827	▲ 1.2	6,151	1.1	4,982	▲ 7.2	46,766	▲ 2.9
		季節調整値	18,319	2.7	3,413	0.1	5,183	▲ 1.5	5,857	5.2	4,136	3.0	4,517	3.3	7,044	0.8	5,717	▲ 3.9	54,186
2 新規求人数	人	39,944	11.5	6,646	6.6	9,325	5.4	13,931	10.9	8,959	12.7	9,281	▲ 2.3	15,049	3.3	10,299	21.3	113,434	9.1
		季節調整値	41,316	2.2	6,932	▲ 1.2	9,513	▲ 1.7	14,967	7.3	9,331	▲ 1.1	9,408	▲ 8.4	14,988	▲ 3.8	10,979	3.3	117,434
3 有効求職者数	人	91,000	▲ 3.5	14,202	0.9	21,812	▲ 0.2	26,582	▲ 0.1	17,681	▲ 4.5	19,512	1.2	32,230	3.0	29,043	▲ 6.5	252,062	▲ 1.9
		季節調整値	92,245	▲ 1.1	14,523	▲ 2.6	22,234	▲ 1.9	27,771	0.5	18,114	▲ 1.0	20,041	0.2	32,945	▲ 1.0	29,497	▲ 2.5	257,370
4 有効求人数	人	115,580	10.8	20,343	6.4	27,385	6.5	40,347	6.6	26,077	11.1	29,499	6.6	44,546	3.8	29,624	24.5	333,401	9.4
		季節調整値	114,982	▲ 0.6	19,484	0.4	26,686	▲ 2.9	39,774	▲ 0.2	25,278	▲ 0.9	28,774	▲ 3.1	43,472	▲ 3.3	29,267	▲ 2.0	327,717
5 就職者数	人	4,076	▲ 9.5	1,087	▲ 8.4	1,804	▲ 2.1	1,656	▲ 9.6	1,459	▲ 7.0	1,534	▲ 4.3	2,144	▲ 10.9	1,308	▲ 5.0	15,068	▲ 7.7
6 紹介件数	件	13,005	▲ 15.3	2,683	▲ 6.8	4,491	▲ 9.0	4,127	▲ 9.6	3,545	▲ 7.8	3,642	▲ 3.2	5,144	▲ 6.8	3,630	▲ 17.1	40,267	▲ 11.0
7 新規求人倍率	倍	2.52	0.33	2.23	0.16	2.05	0.16	2.90	0.42	2.46	0.33	2.43	▲ 0.02	2.45	0.06	2.07	0.49	2.43	0.27
		受理地別・季節調整値	2.26	▲ 0.01	2.03	▲ 0.03	1.84	0.00	2.56	0.06	2.26	▲ 0.09	2.08	▲ 0.27	2.13	▲ 0.10	1.92	0.13	2.17
8 有効求人倍率	倍	1.27	0.16	1.43	0.07	1.26	0.08	1.52	0.10	1.47	0.20	1.51	0.07	1.38	0.01	1.02	0.25	1.32	0.13
		受理地別・季節調整値	1.25	0.01	1.34	0.04	1.20	▲ 0.01	1.43	▲ 0.01	1.40	0.01	1.44	▲ 0.04	1.32	▲ 0.03	0.99	0.00	1.27
9 雇用保険被保険者数	千人	1,773	▲ 0.2	241	0.0	361	▲ 1.4	503	0.4	331	▲ 0.3	302	▲ 0.3	463	▲ 0.2	447	0.0	4,421	▲ 0.2
10 雇用保険受給者実人員	人	20,433	▲ 3.3	2,963	▲ 5.8	5,230	▲ 1.8	6,625	▲ 1.5	4,440	▲ 10.2	4,331	▲ 2.6	6,222	▲ 2.4	5,227	▲ 4.2	55,471	▲ 3.6

(注)1 1～8は新規学卒除き、パートタイムを含む。

2 9は一般、高齢、短時間を含み、10は基本手当基本分(高年齢、特例を除き、短時間を含む)。

3 各県の左側は実数。右側は前年比(%・ポ)、ただし季節調整値は前月比(%・ポ)。