

報道関係者 各位

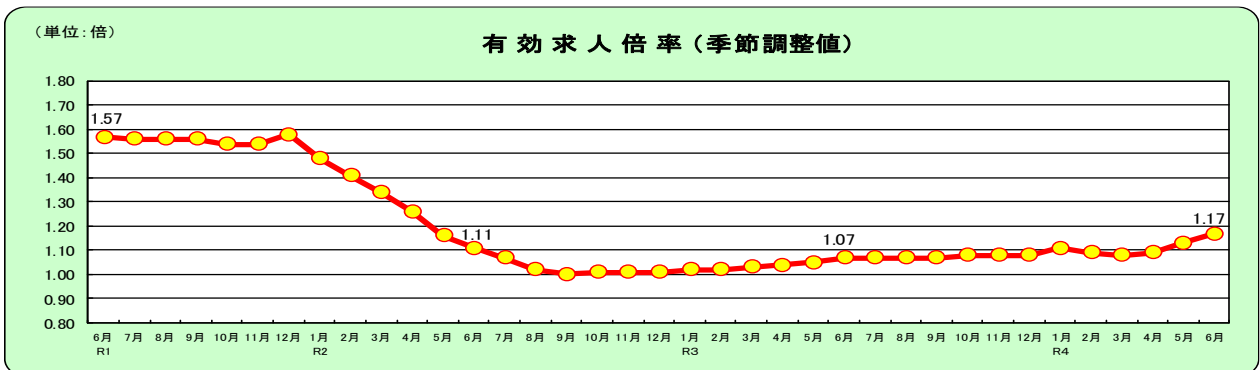
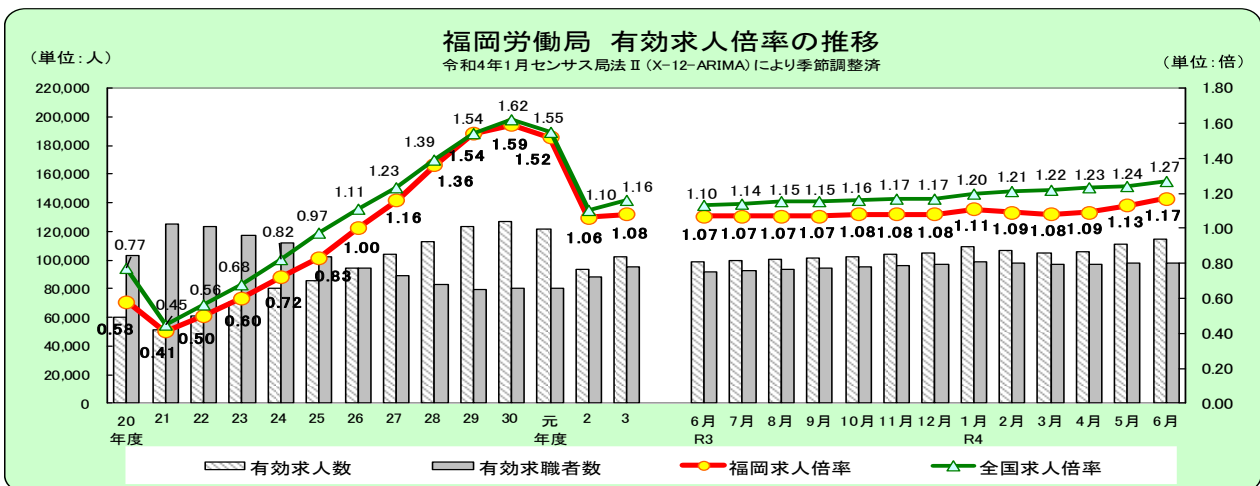
令和4年7月29日
【照会先】 職業安定部 職業安定課
 課長 伊藤 欣文
 地方労働市場情報官 木田 雄一
 (直通電話)092 (434) 9801

雇用失業情勢（令和4年6月分）について

概要

■ 現下の雇用失業情勢は、改善の動きがみられるものの、一部に厳しさもみられ、新型コロナウイルス感染症等が雇用に与える影響に留意する必要がある。

- ・ 有効求人倍率（受理地別・季節調整値）は1.17倍で、前月を0.04ポイント上回った。
 有効求人数（季節調整値）は前月に比べ3.2%増加した。
 有効求職者数（季節調整値）は前月に比べ0.3%減少した。
- ・ 新規求人倍率（受理地別・季節調整値）は2.04倍で、前月を0.11ポイント下回った。
 新規求人数（季節調整値）は前月に比べ1.5%減少した。
 新規求職者数（季節調整値）は前月に比べ4.1%増加した。
- ・ 新規求人数（原数値）は対前年同月比16.0%増と、16か月連続で増加した。
- ・ 新規求職者数（原数値）は対前年同月比6.0%増と、2か月連続で増加した。



有効求人倍率	4月	5月	6月	7月	8月	9月	10月	11月	12月	1月	2月	3月
4年度	1.09	1.13	1.17									
3年度	1.04	1.05	1.07	1.07	1.07	1.07	1.08	1.08	1.08	1.11	1.09	1.08
2年度	1.26	1.16	1.11	1.07	1.02	1.00	1.01	1.01	1.01	1.02	1.02	1.03

1.数値は季節調整値である。なお、令和3年12月以前の数値は、令和4年1月分公表時に新季節指数により改定されている。

2.新規学卒を除き、パートタイムを含む。

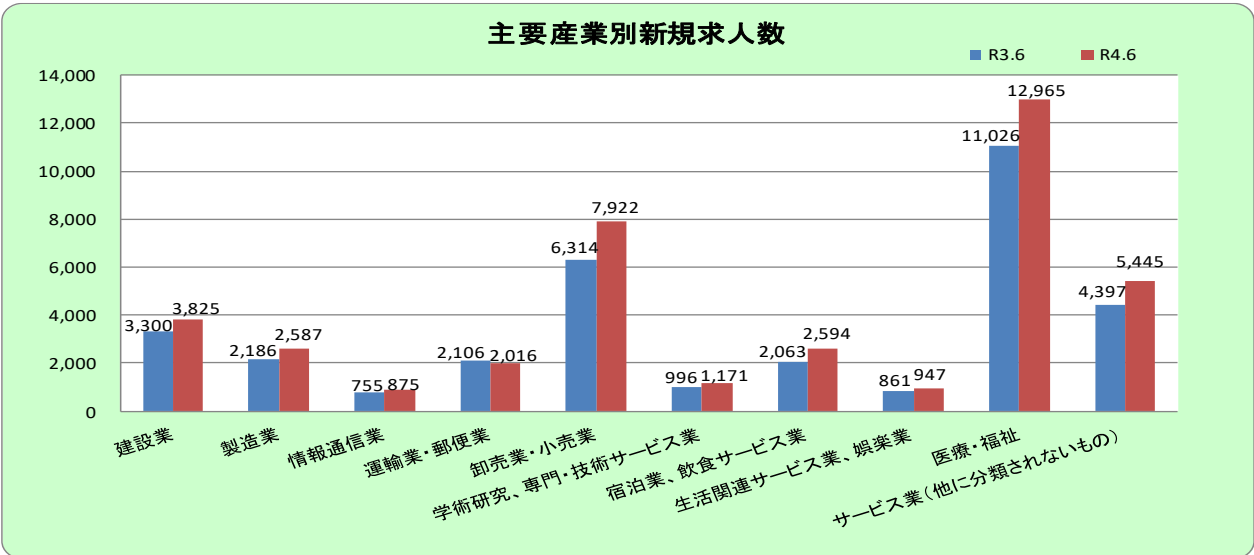
注) 本公表資料における有効求人倍率、新規求人倍率、有効求人数及び新規求人数は、本局管内のハローワークが受理した求人数（受理地別求人数）により算出したものである。

注) ハローワークインターネットサービスの機能拡充に伴い、令和3年9月以降の数値には、ハローワークに来所せず、オンライン上で求職登録した求職者数や、求職者がハローワークインターネットサービスの求人へ直接応募した就職件数等が含まれている。

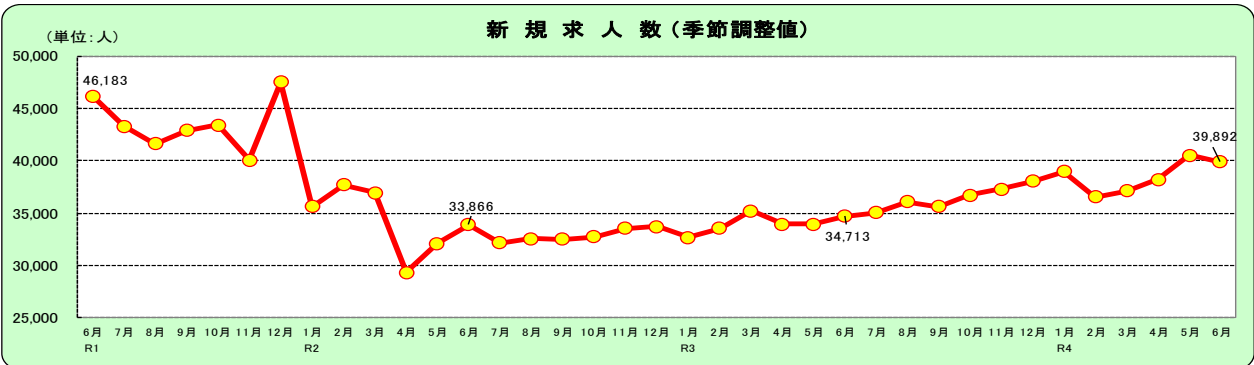
1 新規求人数の動向（原数値）【表1、表2、表6】

- 新規求人数は42,565人で対前年同月比16.0%増と16か月連続で前年同月を上回った。
- 産業別（対前年同月比）にみると、増加した業種は、建設業が18か月連続、製造業が17か月連続、医療・福祉、サービス業（他に分類されないもの）が16か月連続、卸売業・小売業が8か月連続、宿泊・飲食サービス業が4か月連続、生活関連サービス業・娯楽業、学術研究・専門・技術サービス業が3か月連続、不動産業・物品賃貸業が2か月連続、情報通信業が3か月ぶりの増加となった。
- 減少した業種では、運輸業・郵便業が3か月ぶり、金融業・保険業が2か月ぶりの減少となった。
- 事業所規模別（前年同月比）にみると、全ての事業所規模で求人が増加した。（P6）

○ 建設業	(15.9 %)	○ 製造業	(18.3 %)
○ 情報通信業	(15.9 %)	○ 運輸業、郵便業	(▲ 4.3 %)
○ 卸売業、小売業	(25.5 %)	○ 金融業、保険業	(▲ 21.1 %)
○ 不動産業、物品賃貸業	(25.5 %)	○ 学術研究、専門技術サービス業	(17.6 %)
○ 宿泊業、飲食サービス業	(25.7 %)	○ 生活関連サービス業、娯楽業	(10.0 %)
○ 医療、福祉	(17.6 %)	○ サービス業（他に分類されないもの）	(23.8 %)



《参考》■新規求人数（季節調整値）の推移



新規求人	4月	5月	6月	7月	8月	9月	10月	11月	12月	1月	2月	3月
4年度	38,224	40,512	39,892									
3年度	33,928	33,966	34,713	35,023	36,079	35,615	36,711	37,284	38,036	38,992	36,519	37,098
2年度	29,300	32,093	33,866	32,122	32,570	32,517	32,737	33,543	33,690	32,683	33,522	35,185
元年度	43,687	42,917	46,183	43,297	41,653	42,908	43,419	40,089	47,530	35,608	37,673	36,959

※ 新規学卒を除き、パートタイムを含む。 ※ 季節調整法はセンサス局法Ⅱ(X-12-ARIMA)。令和3年12月以前の数値は令和4年1月分公表時に新季節指数により改定。

2 新規求職者の動向（原数値）【表1、表3、表4、表6】

○ 新規求職者（パートを含む）は19,007人で、対前年同月比6.0%増と、2か月連続で前年同月を上回った。

なお、男性求職者は対前年同月比6.8%、女性求職者は同5.4%それぞれ増加した。

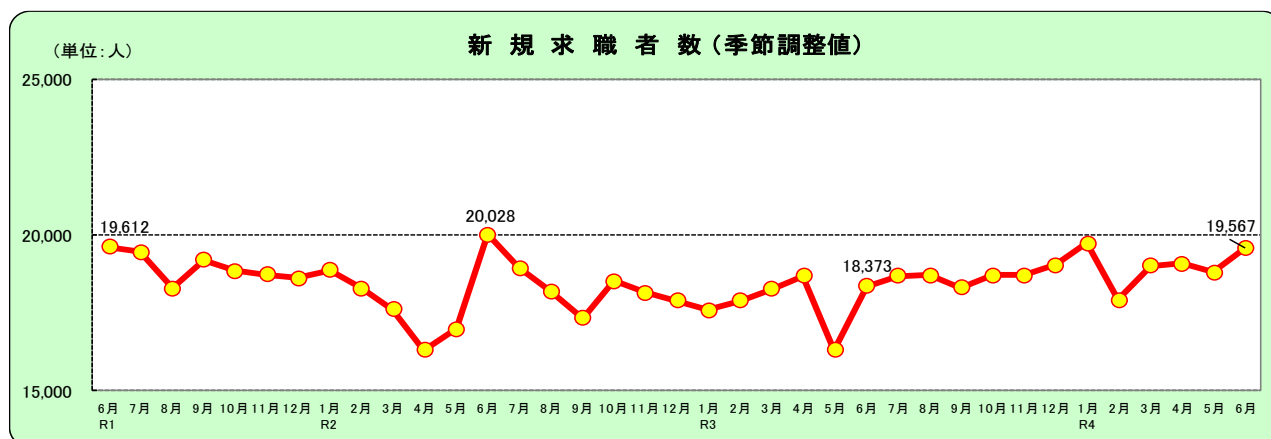
また、年齢別では全ての年齢層で前年同月を上回った。（P7）

○ 新規常用求職者（パートを含む）の就業・不就業の状態別をみると、離職者は対前年同月比3.7%増（2か月連続）、うち事業主都合は同7.8%減（2か月ぶり）、自己都合は同6.4%増（3か月連続）となり、在職者は同11.3%増（17か月連続）、無業者は同8.3%増（9か月連続）となった。

新規常用求職者の推移（パートを含む）

	求職者数 (合計)	前年同月比	就業・不就業の状態別									
			在職者		離職者				無業者			
			前年同月比	前年同月比	前年同月比	うち事業主都合 前年同月比	うち自己都合 前年同月比	前年同月比	前年同月比			
30年度計	230,213	▲ 1.9	60,478	▲ 5.4	147,521	0.6	35,849	4.4	103,075	▲ 1.0	22,214	▲ 7.8
元年度計	223,840	▲ 2.8	56,119	▲ 7.2	148,010	0.3	36,306	1.3	103,007	▲ 0.1	19,711	▲ 11.3
2年度計	215,439	▲ 3.8	49,867	▲ 11.1	148,683	0.5	43,408	19.6	97,005	▲ 5.8	16,889	▲ 14.3
3年度計	221,747	2.9	57,762	15.8	144,686	▲ 2.7	35,214	▲ 18.9	99,796	2.9	19,299	14.3
3年 6月	17,865	▲ 9.7	4,358	4.4	11,718	▲ 16.2	2,810	▲ 35.1	8,263	▲ 8.3	1,789	9.8
7月	17,225	▲ 3.6	4,426	12.1	11,384	▲ 8.8	2,835	▲ 29.9	7,832	0.3	1,415	▲ 2.3
8月	17,182	5.9	4,754	26.6	11,015	0.5	2,504	▲ 19.5	7,737	6.2	1,413	▲ 6.4
9月	17,808	4.7	4,724	22.5	11,584	▲ 0.5	2,524	▲ 23.8	8,337	7.8	1,500	▲ 0.3
10月	18,668	▲ 2.2	4,603	10.0	12,386	▲ 6.9	3,012	▲ 23.4	8,575	▲ 0.6	1,679	5.6
11月	16,272	8.9	4,374	23.2	10,440	2.6	2,391	▲ 9.7	7,381	5.4	1,458	18.9
12月	14,301	6.6	4,378	20.0	8,769	0.0	2,042	▲ 11.5	6,215	3.9	1,154	15.2
4年 1月	20,323	12.3	6,081	21.9	12,694	7.0	2,753	▲ 8.2	9,139	11.1	1,548	24.0
2月	18,310	0.0	6,035	6.0	10,701	▲ 4.2	2,203	▲ 20.7	7,806	0.6	1,574	9.2
3月	20,751	0.5	6,205	7.9	12,217	▲ 4.2	2,532	▲ 17.1	8,893	▲ 0.5	2,329	8.4
4月	25,912	▲ 1.7	4,489	6.8	19,325	▲ 3.8	5,847	▲ 12.0	11,834	1.6	2,098	1.6
5月	20,125	20.7	4,524	24.9	13,527	15.8	3,331	12.4	9,272	16.3	2,074	50.7
6月	18,940	6.0	4,852	11.3	12,151	3.7	2,590	▲ 7.8	8,795	6.4	1,937	8.3

《参考》■新規求職者数（季節調整値）の推移

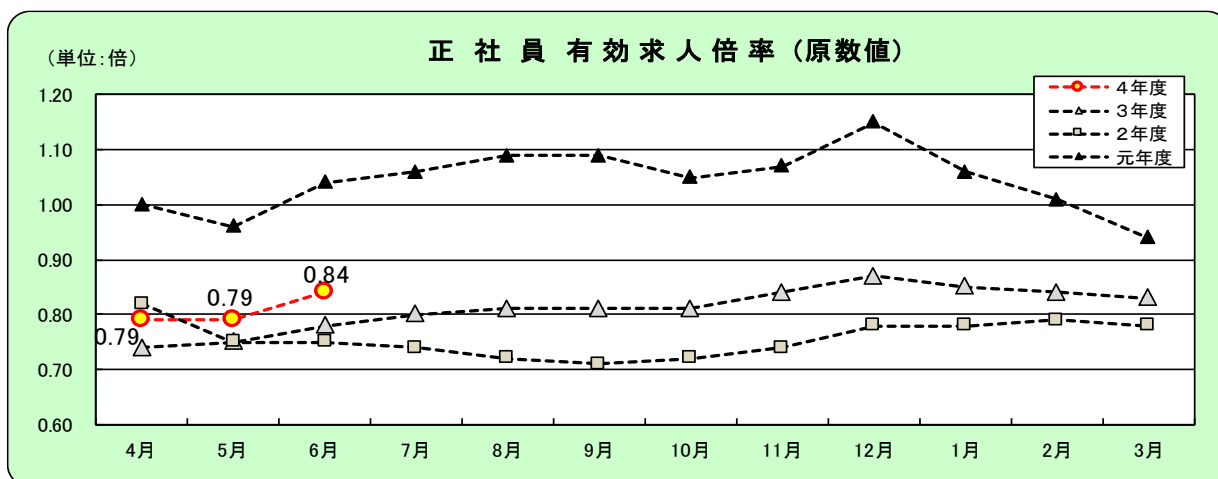


新規求職	4月	5月	6月	7月	8月	9月	10月	11月	12月	1月	2月	3月
4年度	19,077	18,802	19,567									
3年度	18,695	16,316	18,373	18,688	18,713	18,305	18,713	18,709	19,033	19,747	17,917	19,007
2年度	16,304	16,987	20,028	18,950	18,197	17,327	18,537	18,153	17,893	17,598	17,895	18,270
元年度	18,764	19,294	19,612	19,454	18,299	19,209	18,852	18,733	18,611	18,868	18,290	17,613

※新規学卒を除き、パートタイムを含む。 ※季節調整法はセンサス局法Ⅱ(X-12-ARIMA)。令和3年12月以前の数値は令和4年1月分公表時に新季節指数により改定。

3 正社員有効求人倍率の動向（原数値）【表5】

○ 正社員有効求人倍率は0.84倍となり、前年同月を0.06ポイント上回った。



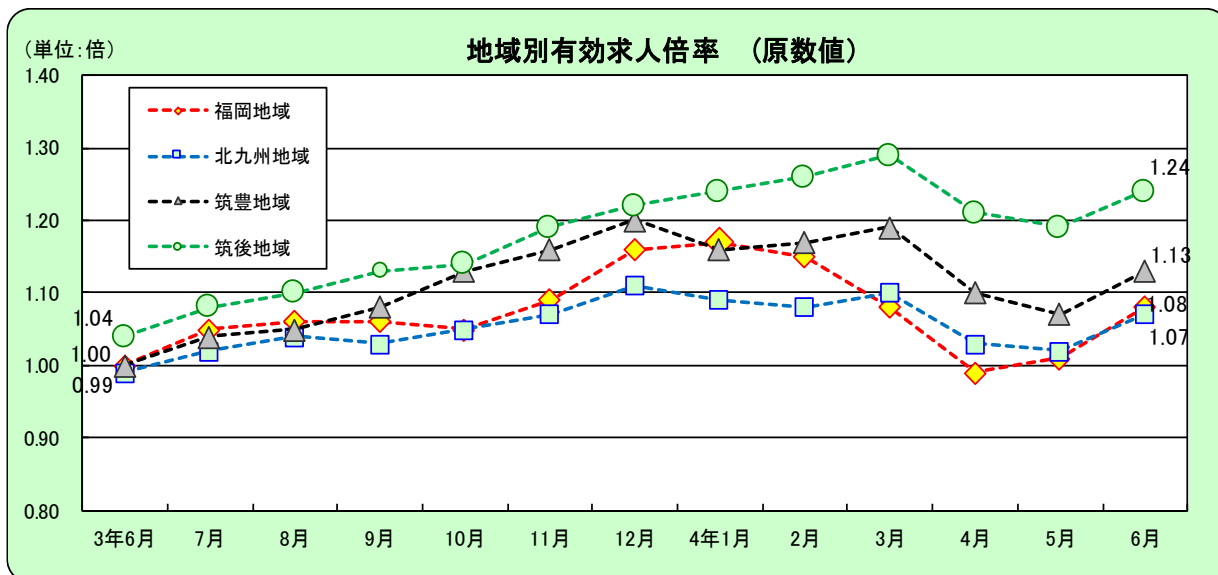
正社員有効求人倍率	4月	5月	6月	7月	8月	9月	10月	11月	12月	1月	2月	3月
4年度	0.79	0.79	0.84									
3年度	0.74	0.75	0.78	0.80	0.81	0.81	0.81	0.84	0.87	0.85	0.84	0.83
2年度	0.82	0.75	0.75	0.74	0.72	0.71	0.72	0.74	0.78	0.78	0.79	0.78
元年度	1.00	0.96	1.04	1.06	1.09	1.09	1.05	1.07	1.15	1.06	1.01	0.94

数値は原数値である。

注) 正社員の有効求人倍率は、正社員の月間有効求人数を、パートタイムを除く常用の月間有効求職者数で除して算出しているが、パートタイムを除く常用の有効求職者数には派遣労働者や契約社員を希望する者も含まれるため、厳密な意味での正社員有効求人倍率より低い値となる。

4 地域別有効求人倍率の動向（原数値）【表6】

○ 有効求人倍率を地域別にみると、福岡地域は1.08倍で0.08ポイント、北九州地域は1.07倍で0.08ポイント、筑豊地域は1.13倍で0.13ポイント、筑後地域は1.24倍で0.20ポイントそれぞれ前年同月を上回った。



地域別有効求人倍率	3年6月	7月	8月	9月	10月	11月	12月	4年1月	2月	3月	4月	5月	6月
福岡地域	1.00	1.05	1.06	1.06	1.05	1.09	1.16	1.17	1.15	1.08	0.99	1.01	1.08
北九州地域	0.99	1.02	1.04	1.03	1.05	1.07	1.11	1.09	1.08	1.10	1.03	1.02	1.07
筑豊地域	1.00	1.04	1.05	1.08	1.13	1.16	1.20	1.16	1.17	1.19	1.10	1.07	1.13
筑後地域	1.04	1.08	1.10	1.13	1.14	1.19	1.22	1.24	1.26	1.29	1.21	1.19	1.24

数値は原数値である。

表1 一般職業紹介状況

令和4年6月

		4年 6月	4年 5月	3年 6月	対前月 増減率、差 (%、ポイント)	原数値 対前年同月 増減率、差 (%、ポイント)	季節調整値 対前月 増減率、差 (%、ポイント)
全 数	1 月間有効求職者数 (人)	97,455 102,104	97,779 104,223	91,918 96,744	-2.0	5.5	-0.3
	2 新規求職申込件数 (件)	19,567 19,007	18,802 20,205	18,373 17,925	-5.9	6.0	4.1
	3 月間有効求人数 (人)	114,405 113,112	110,813 109,040	98,510 97,269	3.7	16.3	3.2
	4 新規求人数 (人)	39,892 42,565	40,512 37,628	34,713 36,695	13.1	16.0	-1.5
	5 就職件数 (件)	4,962	4,624	4,981	7.3	-0.4	—
	6 有効求人倍率 (受理地別・季調値) (倍)	1.17	1.13	1.07	—	—	0.04
	7 新規求人倍率 (受理地別・季調値) (倍)	2.04	2.15	1.89	—	—	-0.11
一 般	1 月間有効求職者数 (人)	62,370	63,807	60,167	-2.3	3.7	
	2 新規求職申込件数 (件)	12,005	12,520	11,625	-4.1	3.3	
	3 月間有効求人数 (人)	67,248	64,484	60,490	4.3	11.2	
	4 新規求人数 (人)	25,858	21,168	23,204	22.2	11.4	
	5 就職件数 (件)	2,719	2,559	2,814	6.3	-3.4	
	6 有効求人倍率 (受理地別) (倍)	1.08	1.01	1.01	0.07	0.07	
	7 新規求人倍率 (受理地別) (倍)	2.15	1.69	2.00	0.46	0.15	
パ ー ト	1 月間有効求職者数 (人)	39,734	40,416	36,577	-1.7	8.6	
	2 新規求職申込件数 (件)	7,002	7,685	6,300	-8.9	11.1	
	3 月間有効求人数 (人)	45,864	44,556	36,779	2.9	24.7	
	4 新規求人数 (人)	16,707	16,460	13,491	1.5	23.8	
	5 就職件数 (件)	2,243	2,065	2,167	8.6	3.5	
	6 有効求人倍率 (受理地別) (倍)	1.15	1.10	1.01	0.05	0.14	
	7 新規求人倍率 (受理地別) (倍)	2.39	2.14	2.14	0.25	0.25	

(注) 新規学卒を除きパートタイムを含む原数値。

ただし「全数」1～4欄上段及び6、7欄は 季節調整値。

季節調整法はセンサス局法Ⅱ (X-12-ARIMA) による。(令和4年2月改定済み)

表2 産業別、規模別一般新規求人状況

令和4年6月

	全 数	パート除く	パートタイム	対前年増減率 (%)		
				全 数	パート除く	パートタイム
合 計	42,565	25,858	16,707	16.0	11.4	23.8
A、B 農林漁業	56	34	22	-52.9	-50.7	-56.0
C 鉱業、採石業、砂利採取業	3	3	0	-84.2	-84.2	----
(052 石炭・亜炭鉱業)	0	0	0	----	----	----
D 建設業	3,825	3,559	266	15.9	16.5	8.6
(06 総合工事業)	2,264	2,082	182	19.3	19.5	16.7
E 製造業	2,587	2,077	510	18.3	20.7	9.7
09 食料品製造業	500	256	244	9.6	11.8	7.5
10 飲料・たばこ・飼料製造業	38	32	6	8.6	146.2	-72.7
11 繊維工業	59	27	32	-38.5	-44.9	-31.9
12 木材・木製品製造業	35	30	5	20.7	11.1	150.0
13 家具・装備品製造業	76	72	4	24.6	33.3	-42.9
14 パルプ・紙・紙加工品製造業	54	45	9	184.2	350.0	0.0
15 印刷・同関連業	76	60	16	111.1	140.0	45.5
16 化学工業	119	99	20	138.0	110.6	566.7
17 石油製品・石炭製品製造業	4	4	0	33.3	33.3	----
18 プラスチック製品製造業	121	102	19	42.4	54.5	0.0
19 ゴム製品製造業	27	26	1	58.8	85.7	-66.7
21 窯業・土石製品製造業	148	136	12	22.3	19.3	71.4
22 鉄鋼業	76	73	3	13.4	10.6	200.0
23 非鉄金属製造業	29	25	4	93.3	66.7	----
24 金属製品製造業	363	342	21	10.7	11.8	-4.5
25 はん用機械器具製造業	185	160	25	-7.5	-10.6	19.0
26 生産用機械器具製造業	86	79	7	-22.5	-21.0	-36.4
27 業務用機械器具製造業	38	37	1	192.3	428.6	-83.3
28 電子部品・デバイス・電子回路製造業	27	22	5	-69.7	-71.8	-54.5
29 電気機械器具製造業	236	177	59	138.4	126.9	181.0
30 情報通信機械器具製造業	4	3	1	----	----	----
28,30 ハードウェア製造関係	31	25	6	-65.2	-67.9	-45.5
31 輸送用機械器具製造業	255	249	6	11.8	14.2	-40.0
(311 自動車・同附属品)	238	234	4	16.1	20.0	-60.0
(313 船舶製造・修理業、船用機関)	11	9	2	22.2	0.0	----
(273,274,275,323 精密機械器具等)	29	28	1	163.6	460.0	-83.3
(275 光学機械器具・レンズ)	3	3	0	----	----	----
(323 時計・同部分品)	0	0	0	----	----	----
20,32 その他の製造業	31	21	10	10.7	-8.7	100.0
F 電気・ガス・熱供給・水道業	22	22	0	0.0	4.8	-100.0
G 情報通信業	875	809	66	15.9	21.5	-25.8
(39 情報サービス業)	720	667	53	4.2	5.9	-13.1
H 運輸業、郵便業	2,016	1,675	341	-4.3	-3.6	-7.3
I 卸売業、小売業	7,922	3,658	4,264	25.5	12.6	39.1
(50～55 卸売業)	1,530	1,061	469	17.7	15.5	23.1
(56～61 小売業)	6,392	2,597	3,795	27.5	11.5	41.3
(56 各種商品小売業)	1,391	22	1,369	84.2	-77.3	108.1
J 金融業、保険業	131	91	40	-21.1	-26.6	-4.8
K 不動産業、物品賃貸業	867	536	331	25.5	12.1	55.4
(70 物品賃貸業)	280	195	85	36.6	23.4	80.9
L 学術研究、専門・技術サービス業	1,171	843	328	17.6	25.8	0.6
(73 広告業)	85	56	29	-2.3	250.0	-59.2
M 宿泊業、飲食サービス業	2,594	1,012	1,582	25.7	25.1	26.2
(75 宿泊業)	267	87	180	115.3	45.0	181.3
(76 飲食店)	1,953	896	1,057	9.8	23.8	0.3
N 生活関連サービス業、娯楽業	947	407	540	10.0	6.5	12.7
O 教育、学習支援業	802	375	427	-35.3	-37.7	-33.1
P 医療、福祉	12,965	7,610	5,355	17.6	15.8	20.2
(83 医療業)	4,665	2,936	1,729	17.6	16.9	18.7
(85 社会保険・社会福祉・介護事業)	8,276	4,658	3,618	17.5	15.0	20.9
Q 複合サービス事業	94	62	32	-46.9	-44.1	-51.5
R サービス業（他に分類されないもの）	5,445	2,980	2,465	23.8	5.9	55.6
S、T 公務・その他	243	105	138	-5.4	-0.9	-8.6
事 4人以下	7,287	4,242	3,045	11.5	6.2	19.9
業 5～29	21,719	13,048	8,671	18.1	12.4	27.9
所 30～99	8,521	5,604	2,917	10.6	9.2	13.5
規 100～299	3,455	2,005	1,450	12.7	12.5	12.8
模 300～499	585	393	192	51.6	28.0	143.0
500～999	585	251	334	87.5	9.6	302.4
1000人以上	413	315	98	35.9	105.9	-35.1

表3 一般求職者内訳

	4年6月	4年5月	3年6月	対前年同月 増減率 (%、ポイント)
新規求職者	※ 19,007	※ 20,205	※ 17,925	6.0
男	7,890	8,424	7,386	6.8
女	11,074	11,739	10,509	5.4
うち受給者	6,040	6,707	5,976	1.1
有効求職者	※ 102,104	※ 104,223	※ 96,744	5.5
男	45,635	46,991	42,421	7.6
女	56,297	57,073	54,206	3.9
うち受給者	40,295	39,268	44,521	-9.5

※ 求職申込時に性別登録がなかった者を含むため、男女計と一致しない。

表4 年齢別常用新規・有効の求職状況

	4年6月	4年5月	3年6月	対前年同月 増減率 (%、ポイント)
新規求人	37,744	32,057	32,916	14.7
新規求職	18,940	20,125	17,865	6.0
29歳以下	3,889	4,266	3,768	3.2
30～44歳	5,406	5,657	5,219	3.6
45～54歳	3,897	3,798	3,580	8.9
55歳以上	5,748	6,404	5,298	8.5
新規求人倍率（受理地別）	1.99	1.59	1.84	0.15
有効求人	100,038	96,922	85,996	16.3
有効求職	101,742	103,832	96,446	5.5
29歳以下	19,797	20,680	18,489	7.1
30～44歳	28,441	28,770	27,178	4.6
45～54歳	20,251	20,366	19,478	4.0
55歳以上	33,253	34,016	31,301	6.2
有効求人倍率（受理地別）	0.98	0.93	0.89	0.09

（注）新規学卒を除きパートタイムを含む。（原数値）

表5 雇用形態別常用職業紹介状況

令和4年6月

		4年6月	4年5月	3年6月	対前年同月 増減率 (%、ポイント)
パート タイムを 除く 常用	1 月間有効求職者数 (人)	62,271	63,679	60,076	3.7
	2 新規求職申込件数 (件)	11,984	12,490	11,603	3.3
	3 月間有効求人 数 (人)	63,622	60,988	57,186	11.3
	4 新規求人 数 (人)	24,415	20,055	21,833	11.8
	5 就職件数 (件)	2,605	2,449	2,716	-4.1
	6 充足数 (件)	2,694	2,513	2,822	-4.5
	7 有効求人倍率(受理地別)(3/1)(倍)	1.02	0.96	0.95	0.07
	8 新規求人倍率(受理地別)(4/2)(倍)	2.04	1.61	1.88	0.16
	9 就職率(5/2×100) (%)	21.7	19.6	23.4	-1.7
	10 充足率(6/4×100) (%)	11.0	12.5	12.9	-1.9
正 社 員	11 月間有効求人 数 (人)	52,423	50,076	47,143	11.2
	12 新規求人 数 (人)	20,020	16,515	17,831	12.3
	13 就職件数 (件)	2,121	2,012	2,207	-3.9
	14 充足数 (件)	2,191	2,050	2,265	-3.3
	15 有効求人倍率(受理地別)(11/1)(倍)	0.84	0.79	0.78	0.06
	16 充足率(14/12×100)(%)	10.9	12.4	12.7	-1.8
常用 的 パ ー ト タ イ ム	17 月間有効求職者数 (人)	39,471	40,153	36,370	8.5
	18 新規求職申込件数 (件)	6,956	7,635	6,262	11.1
	19 月間有効求人 数 (人)	36,416	35,934	28,810	26.4
	20 新規求人 数 (人)	13,329	12,002	11,083	20.3
	21 就職件数 (件)	2,028	1,845	1,922	5.5
	22 充足数 (件)	2,132	1,908	2,003	6.4
	23 有効求人倍率(受理地別)(19/17)(倍)	0.92	0.89	0.79	0.13
	24 新規求人倍率(受理地別)(20/18)(倍)	1.92	1.57	1.77	0.15
	25 就職率(21/18×100) (%)	29.2	24.2	30.7	-1.5
	26 充足率(22/20×100) (%)	16.0	15.9	18.1	-2.1

(注)1. 新規学卒者を除き原数値。

2. 正社員の有効求人倍率は正社員の月間有効求人数をパートタイムを除く常用の月間有効求職者数で除して算出しているがパートタイムを除く常用の有効求職者数には派遣労働者や契約社員を希望する者も含まれるため、厳密な意味での正社員有効求人倍率より低い値となる。

表6 雇用失業情勢主要指標(福岡県)

		平成30年度	令和元年度	令和2年度	令和3年度	令和3年度												令和4年度		
						6月	7月	8月	9月	10月	11月	12月	1月	2月	3月	4月	5月	6月		
有効求人倍率 (受理地別)	全国	1.62 0.08	1.55 ▲0.07	1.10 ▲0.45	1.16 0.06	1.13 0.03	1.14 0.01	1.15 0.01	1.15 0.00	1.16 0.01	1.17 0.01	1.17 0.00	1.20 0.03	1.21 0.01	1.22 0.01	1.23 0.01	1.24 0.01	1.27 0.03		
	福岡県	1.59 0.05	1.52 ▲0.07	1.06 ▲0.46	1.08 0.02	1.07 0.02	1.07 0.00	1.07 0.00	1.07 0.00	1.08 0.01	1.08 0.00	1.08 0.00	1.11 0.03	1.09 ▲0.02	1.08 ▲0.01	1.09 0.01	1.13 0.04	1.17 0.04		
	福岡	1.75 0.05	1.67 ▲0.08	1.08 ▲0.59	1.07 ▲0.01	1.00 ▲0.09	1.05 ▲0.05	1.06 0.00	1.06 0.05	1.05 0.04	1.09 0.08	1.16 0.11	1.17 0.11	1.15 0.08	1.08 0.04	0.99 0.02	1.01 0.04	1.08 0.08		
	北九州	1.44 0.04	1.37 ▲0.07	1.00 ▲0.37	1.04 0.04	0.99 0.04	1.02 0.08	1.04 0.12	1.03 0.10	1.05 0.10	1.07 0.05	1.11 0.04	1.09 0.01	1.08 0.00	1.10 0.01	1.03 0.04	1.02 0.06	1.07 0.08		
	筑豊	1.28 0.03	1.26 ▲0.02	1.04 ▲0.22	1.09 0.05	1.00 0.00	1.04 0.03	1.05 0.08	1.08 0.09	1.13 0.14	1.16 0.13	1.20 0.10	1.16 0.06	1.17 0.03	1.19 0.07	1.10 0.12	1.07 0.09	1.13 0.13		
	筑後	1.48 0.05	1.42 ▲0.06	1.09 ▲0.33	1.15 0.06	1.04 0.01	1.08 0.05	1.10 0.05	1.13 0.07	1.14 0.05	1.19 0.08	1.22 0.07	1.24 0.14	1.26 0.15	1.29 0.16	1.21 0.17	1.19 0.16	1.24 0.20		
新規求人倍率 (受理地別)	全国	2.42 0.13	2.35 ▲0.07	1.90 ▲0.45	2.08 0.18	2.10 ▲0.05	2.03 ▲0.07	2.00 ▲0.03	2.05 0.05	2.03 ▲0.02	2.08 0.05	2.19 0.11	2.16 ▲0.03	2.21 0.05	2.16 ▲0.05	2.19 0.03	2.27 0.08	2.24 ▲0.03		
	福岡県	2.31 0.09	2.23 ▲0.08	1.82 ▲0.41	1.94 0.12	1.89 ▲0.19	1.87 ▲0.02	1.93 0.06	1.95 0.02	1.96 0.01	1.99 0.03	2.00 0.01	1.97 ▲0.03	2.04 0.07	1.95 ▲0.09	2.00 0.05	2.15 0.15	2.04 ▲0.11		
有効求人数		127,341 3.5	121,931 ▲4.2	93,284 ▲23.5	102,173 9.5	97,269 8.0	97,105 6.3	99,062 9.0	100,686 11.5	102,472 9.2	104,284 11.6	104,827 12.8	107,492 16.0	107,990 13.3	110,327 10.0	107,666 9.3	109,040 13.6	113,112 16.3		
新規求人数		533,135 2.4	499,861 ▲6.2	394,204 ▲13.8	432,818 9.8	36,695 4.2	34,334 6.7	33,540 11.8	35,959 8.8	38,093 7.4	35,820 14.8	36,402 13.7	39,448 18.5	36,928 7.9	39,929 5.5	37,456 9.9	37,628 19.1	42,565 16.0		
有効求職者数		79,988 0.2	80,140 0.2	88,133 10.0	94,982 7.8	96,744 11.8	92,604 6.0	93,485 5.1	94,382 4.3	95,812 2.7	94,320 4.0	90,362 4.5	92,266 7.0	93,770 6.7	98,026 4.9	103,033 3.3	104,223 6.0	102,104 5.5		
新規求職者数		230,614 ▲1.9	224,296 ▲2.7	216,236 ▲3.6	222,581 2.9	17,925 ▲9.7	17,281 ▲3.7	17,229 5.8	17,876 4.8	18,726 ▲2.2	16,350 9.0	14,360 6.6	20,410 12.4	18,381 0.1	20,851 0.7	26,035 ▲1.5	20,205 20.6	19,007 6.0		
就職件数		70,952 ▲6.5	64,443 ▲9.2	53,164 ▲17.5	54,330 2.3	4,981 4.8	4,232 ▲9.4	3,828 ▲2.3	4,448 1.9	4,514 ▲7.2	4,503 5.7	3,932 ▲2.0	3,701 2.6	4,457 ▲1.3	5,758 ▲10.2	4,746 ▲11.8	4,624 0.6	4,962 ▲0.4		
雇用保険適用事業所数		92,177 1.0	92,993 0.9	94,731 1.9	96,818 2.2	96,546 2.2	96,786 2.3	96,849 2.2	96,490 2.2	96,723 2.2	96,917 2.2	97,031 2.2	97,189 2.1	97,446 2.2	97,655 2.1	97,869 2.0	98,146 2.0	98,354 1.9		
雇用保険被保険者数		1,720,331 1.5	1,749,147 1.7	1,769,489 1.2	1,774,518 0.3	1,783,085 0.5	1,781,722 0.4	1,779,145 0.3	1,777,909 0.2	1,774,524 0.2	1,776,581 0.2	1,776,594 0.0	1,769,029 ▲0.1	1,765,332 ▲0.3	1,766,784 ▲0.2	1,760,236 ▲0.2	1,776,932 ▲0.2	1,783,235 0.0		
資格取得者数		377,389 ▲1.7	378,074 0.2	344,650 ▲8.8	339,546 ▲1.5	33,397 ▲2.1	24,839 ▲4.9	23,255 2.5	23,236 ▲1.4	25,626 ▲2.1	23,893 6.6	21,228 ▲6.3	22,482 4.1	22,031 ▲1.2	27,709 6.4	51,632 3.6	46,249 10.1	32,281 ▲3.3		
資格喪失者数		354,057 3.5	353,251 ▲0.2	330,242 ▲6.5	335,828 1.7	25,422 2.3	25,489 ▲1.2	25,836 12.2	24,958 4.3	28,051 ▲2.5	22,114 8.5	20,155 5.1	29,681 9.4	25,261 15.9	26,603 1.3	58,677 4.1	29,092 12.4	26,068 2.5		
受給者実人員(一般)		19,162 0.8	19,517 1.9	22,673 16.2	21,336 ▲5.9	23,287 ▲1.7	23,881 ▲4.2	24,462 ▲7.8	22,867 ▲13.1	21,369 ▲16.1	21,132 ▲8.8	20,165 ▲8.3	19,443 ▲7.3	18,633 ▲11.7	18,529 ▲15.4	18,052 ▲15.3	19,998 ▲4.5	21,913 ▲5.9		
完全失業率	全国	2.4	2.3	2.9	2.8	2.9	2.8	2.8	2.8	2.7	2.8	2.7	2.8	2.7	2.6	2.5	2.6	※		
	九州ブロック(福岡県)	-	-	-	-	3.2(3.2)	2.9(3.0)			2.6(2.8)			3.0(2.9)			※				

- (注)1. 求人倍率(全国・福岡県)は季節調整値(令和4年2月改定)。完全失業率(全国)は季節調整値。※は公表翌月に記載。
 2. は、前年同月比。 は、前月比。
 3. 一般職業紹介の指標については新規学卒を除き、パートタイムを含む。
 4. 年度計の有効求人数、有効求職者数、雇用保険適用事業所数、雇用保険被保険者数、受給者実人員については、月平均。
 5. 九州ブロック・福岡県の完全失業率は、四半期毎に公表。九州ブロックは原数値、福岡県はモデル推計値。

九州・沖縄地域の雇用失業情勢 (令和4年6月分)

○有効求人倍率（受理地別・季節調整値）は1.24倍となり、前月を0.03ポイント上回った。

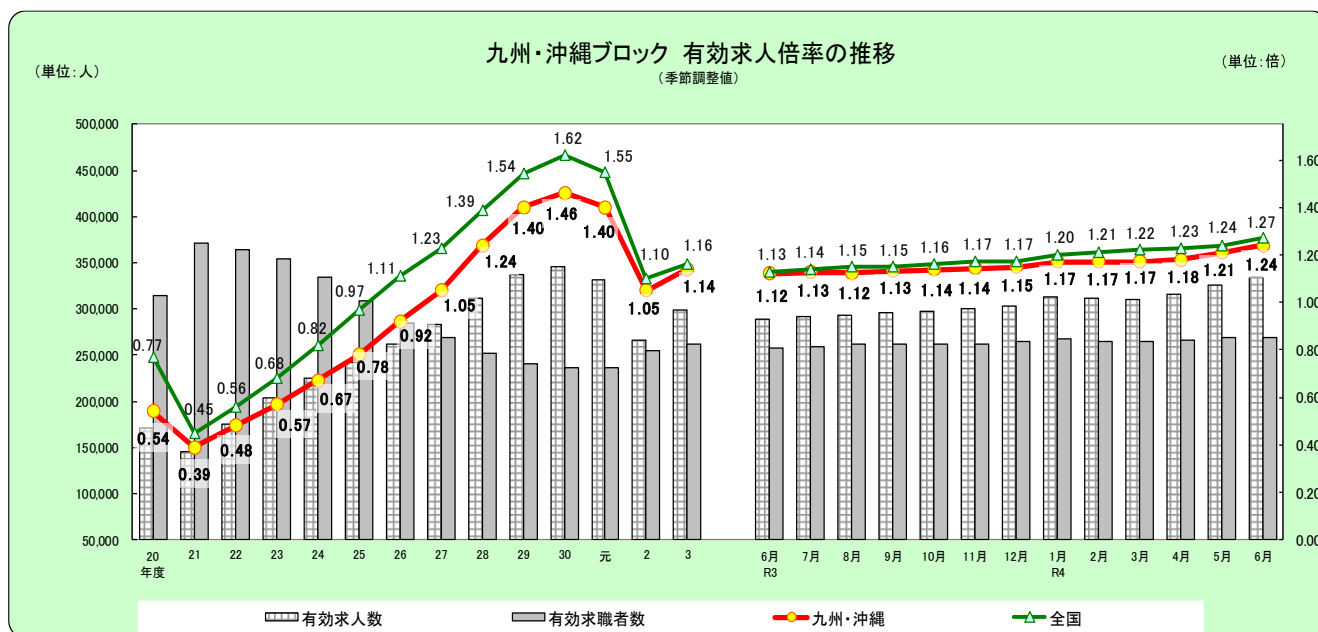
- ・有効求人数（季節調整値）は前月に比べ2.6%増と3か月連続で増加した。
- ・有効求職者数（季節調整値）は前月に比べ0.1%増と3か月連続で増加した。

○新規求人倍率（受理地別・季節調整値）は2.06倍となり、前月を0.06ポイント下回った。

- ・新規求人数（季節調整値）は前月に比べ1.0%減と4か月ぶりに減少した。
- ・新規求職者数（季節調整値）は前月に比べ2.1%増と3か月ぶりに増加した。

○新規求人数（原数値）は、前年同月に比べ13.0%増加した。

○新規求職者数（原数値）は、前年同月に比べ4.2%増加した。



■九州・沖縄ブロック

有効求人倍率	4月	5月	6月	7月	8月	9月	10月	11月	12月	1月	2月	3月
令和4年度	1.18	1.21	1.24									
令和3年度	1.08	1.10	1.12	1.13	1.12	1.13	1.14	1.14	1.15	1.17	1.17	1.17
令和2年度	1.18	1.09	1.05	1.03	1.01	0.99	1.00	1.01	1.01	1.03	1.05	1.06
令和元年度	1.47	1.46	1.46	1.45	1.45	1.44	1.43	1.42	1.41	1.35	1.30	1.25

有効求人数	4月	5月	6月	7月	8月	9月	10月	11月	12月	1月	2月	3月
令和4年度	315,755	325,239	333,757									
令和3年度	283,106	287,434	288,864	291,968	293,813	296,264	297,658	300,400	303,870	313,754	311,821	310,284
令和2年度	274,232	255,679	254,782	258,526	261,072	258,103	264,820	269,772	270,826	273,117	273,834	277,313
令和元年度	346,404	346,713	348,633	347,104	342,421	340,787	334,934	331,943	331,070	317,865	309,296	293,551

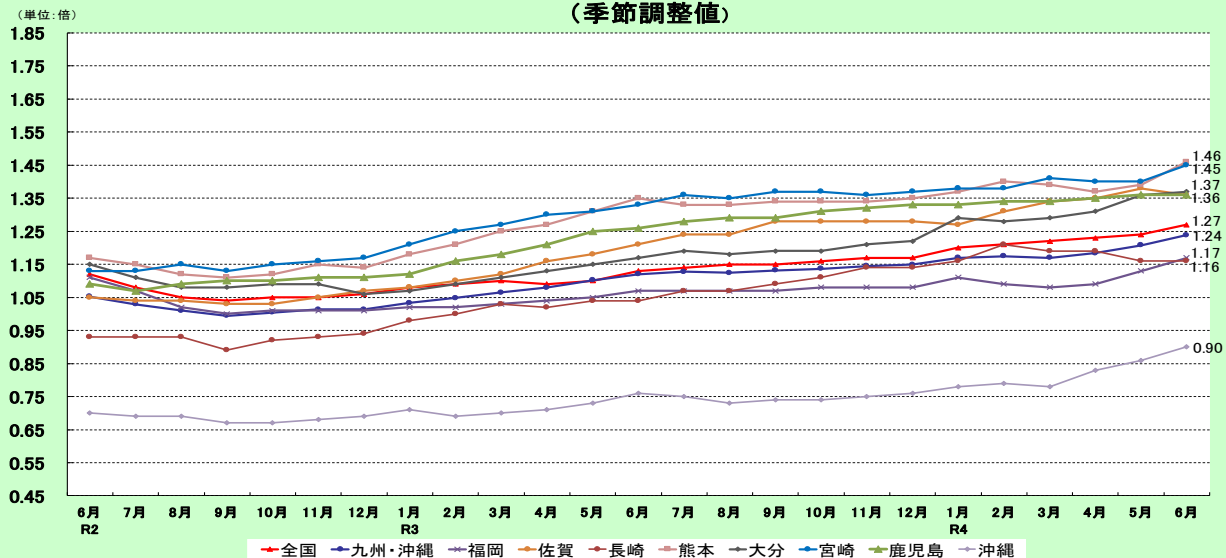
有効求職者数	4月	5月	6月	7月	8月	9月	10月	11月	12月	1月	2月	3月
令和4年度	266,811	269,222	269,528									
令和3年度	262,241	260,900	257,885	258,887	261,383	261,778	261,890	262,411	264,426	268,274	265,444	265,429
令和2年度	232,348	234,799	242,193	251,294	258,375	259,626	263,725	266,240	267,318	264,301	261,344	260,403
令和元年度	235,913	238,276	239,054	239,463	236,223	236,508	234,715	234,413	234,220	235,277	237,837	234,831

※数値は季節調整値。令和3年12月以前の数値は、新季節調整指数により改定。

注) 本公表資料における有効求人倍率、新規求人倍率、有効求人数及び新規求人数は、九州・沖縄地域の各労働局管内のハローワークが受理した求人数（受理地別求人数）により算出したものである。

注) ハローワークインターネットサービスの機能拡充に伴い、令和3年9月以降の数値には、ハローワークに来所せず、オンライン上で求職登録した求職者数や、求職者がハローワークインターネットサービスの求人に直接応募した就職件数等が含まれている。

九州・沖縄八県の有効求人倍率の推移 (季節調整値)

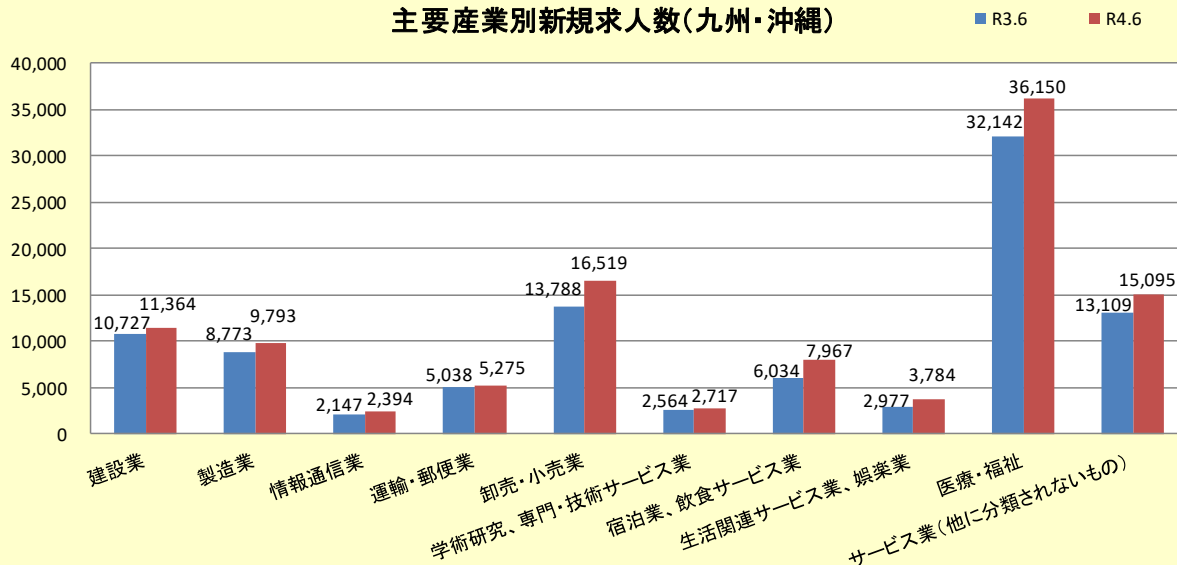


	R3年 6月	7月	8月	9月	10月	11月	12月	R4年 1月	2月	3月	4月	5月	6月	前月差
全国	1.13	1.14	1.15	1.15	1.16	1.17	1.17	1.20	1.21	1.22	1.23	1.24	1.27	0.03
九州・沖縄	1.12	1.13	1.12	1.13	1.14	1.14	1.15	1.17	1.17	1.17	1.18	1.21	1.24	0.03
福岡	1.07	1.07	1.07	1.07	1.08	1.08	1.08	1.11	1.09	1.08	1.09	1.13	1.17	0.04
佐賀	1.21	1.24	1.24	1.28	1.28	1.28	1.28	1.27	1.31	1.34	1.35	1.38	1.36	▲0.02
長崎	1.04	1.07	1.07	1.09	1.11	1.14	1.14	1.16	1.21	1.19	1.19	1.16	1.16	0.00
熊本	1.35	1.33	1.33	1.34	1.34	1.34	1.35	1.37	1.40	1.39	1.37	1.39	1.46	0.07
大分	1.17	1.19	1.18	1.19	1.19	1.21	1.22	1.29	1.28	1.29	1.31	1.36	1.37	0.01
宮崎	1.33	1.36	1.35	1.37	1.37	1.36	1.37	1.38	1.38	1.41	1.40	1.40	1.45	0.05
鹿児島	1.26	1.28	1.29	1.29	1.31	1.32	1.33	1.33	1.34	1.34	1.35	1.36	1.36	0.00
沖縄	0.76	0.75	0.73	0.74	0.74	0.75	0.76	0.78	0.79	0.78	0.83	0.86	0.90	0.04

■産業別新規求人数の対前年同月比（九州・沖縄計）

建設業	(5.9 %	製造業	(11.6 %
情報通信業	(11.5 %	運輸・郵便業	(4.7 %
卸売・小売業	(19.8 %	金融・保険業	(▲9.3 %
不動産業	(16.2 %	学術研究、専門・技術サービス業	(6.0 %
宿泊業、飲食サービス業	(32.0 %	生活関連サービス業、娯楽業	(27.1 %
医療・福祉	(12.5 %	サービス業(他に分類されないもの)	(15.1 %

主要産業別新規求人数(九州・沖縄)



九州・沖縄八県労働市場主要指標

令和4年6月

項目	単位	福岡県		佐賀県		長崎県		熊本県		大分県		宮崎県		鹿児島県		沖縄県		合計	
		実数	前年比(%)	実数	前年比(%)	実数	前年比(%)	実数	前年比(%)	実数	前年比(%)	実数	前年比(%)	実数	前年比(%)	実数	前年比(%)	実数	前年比(%)
1 新規求職者数	人	19,007	6.0	3,396	0.8	5,500	5.1	5,864	▲ 1.5	4,133	▲ 0.6	4,385	0.6	7,052	3.1	5,812	14.1	55,149	4.2
		季節調整値	19,567	4.1	3,431	▲ 3.2	5,549	2.2	5,617	▲ 3.2	4,337	▲ 0.4	4,396	1.6	7,168	0.6	6,212	8.3	56,277
2 新規求人数	人	42,565	16.0	6,721	4.2	10,073	10.9	14,274	8.9	9,154	7.6	10,779	14.4	15,394	6.3	10,177	32.2	119,137	13.0
		季節調整値	39,892	▲ 1.5	6,657	▲ 3.2	9,753	▲ 3.9	13,908	▲ 3.9	9,008	▲ 1.7	10,913	15.5	15,495	▲ 4.6	10,327	1.2	115,953
3 有効求職者数	人	102,104	5.5	15,569	0.8	24,452	1.1	29,469	3.2	19,934	0.4	21,267	3.1	34,658	3.3	31,982	9.4	279,435	4.2
		季節調整値	97,455	▲ 0.3	15,018	▲ 0.1	23,475	2.6	27,919	▲ 2.4	19,331	0.5	20,516	0.2	33,629	2.0	32,185	▲ 0.2	269,528
4 有効求人数	人	113,112	16.3	19,187	13.5	26,860	12.7	38,819	11.4	25,517	17.0	28,321	11.8	43,854	11.2	26,607	29.9	322,277	15.1
		季節調整値	114,405	3.2	20,481	▲ 0.9	27,283	2.6	40,627	2.1	26,486	1.4	29,699	3.3	45,729	1.9	29,047	5.0	333,757
5 就職者数	人	4,962	▲ 0.4	1,338	6.0	2,084	▲ 2.8	2,041	▲ 2.5	1,710	▲ 4.3	1,734	▲ 8.2	2,678	▲ 4.2	1,607	1.5	18,154	▲ 2.1
6 紹介件数	件	16,473	▲ 9.0	3,221	▲ 6.2	5,409	▲ 10.2	4,961	▲ 8.7	4,284	▲ 5.5	4,359	▲ 6.1	6,189	▲ 10.7	4,407	▲ 10.6	49,303	▲ 8.7
7 新規求人倍率	倍	2.24	0.19	1.98	0.07	1.83	0.10	2.43	0.23	2.21	0.16	2.46	0.30	2.18	0.06	1.75	0.24	2.16	0.17
		受理地別・季節調整値	2.04	▲ 0.11	1.94	0.00	1.76	▲ 0.11	2.48	▲ 0.01	2.08	▲ 0.03	2.48	0.30	2.16	▲ 0.12	1.66	▲ 0.12	2.06
8 有効求人倍率	倍	1.11	0.10	1.23	0.13	1.10	0.12	1.32	0.10	1.28	0.18	1.33	0.10	1.27	0.09	0.83	0.13	1.15	0.11
		受理地別・季節調整値	1.17	0.04	1.36	▲ 0.02	1.16	0.00	1.46	0.07	1.37	0.01	1.45	0.05	1.36	0.00	0.90	0.04	1.24
9 雇用保険被保険者数	千人	1,783	0.0	241	▲ 0.8	364	▲ 0.8	501	▲ 0.2	333	▲ 0.6	303	▲ 0.3	465	0.0	448	0.2	4,438	▲ 0.2
10 雇用保険受給者実人員	人	21,913	▲ 5.9	3,306	▲ 1.5	5,540	▲ 5.8	6,945	▲ 13.5	4,915	▲ 14.3	4,621	▲ 4.4	6,528	▲ 8.3	5,917	▲ 6.6	59,685	▲ 7.6

(注)1 1～8は新規学卒除き、パートタイムを含む。

2 9は一般、高齢、短時間を含み、10は基本手当基本分(高年齢、特例を除き、短時間を含む)。

3 各県の左側は実数。右側は前年比(%・ポ)、ただし季節調整値は前月比(%・ポ)。