



報道関係者 各位

令和4年4月26日

【照会先】

職業安定部職業安定課

課長 伊藤 欣文 (内線 4901)

課長補佐 落合 寛 (内線 4908)

(代表電話) 092 (434) 9801

(直通電話) 092 (434) 9802

## ～令和4年3月新規学校卒業者の求人・求職・就職内定等状況～

福岡労働局は、令和4年3月に福岡県内の中学、高校、大学等を卒業する生徒・学生について、令和4年3月末現在の求人・求職等状況を取りまとめましたので、公表します。

- 高校新卒者の求人数は、15,375人（対前年同月比0.6%増）となりました。
- 高校新卒者の求職者数は、5,525人（対前年同月比7.4%減）となり、その結果、求人倍率は、2.78倍（対前年同月比0.22ポイント上昇）となりました。

### 【高校新卒者 ※】

- 求人数 15,375人（対前年同月比0.6%増）
- 求職者数 5,525人（同7.4%減）
- 求人倍率 2.78倍（同0.22ポイント上昇）
- 就職内定者数 5,485人（同7.0%減）
- 就職内定率 99.3%（同0.4ポイント上昇）

### 【大学等新卒者】

- 求職者数 21,269人（対前年同月比0.8%増）
- 就職内定者数 20,012人（同1.8%増）
- 就職内定率 94.1%（同0.9ポイント上昇）

※ 高校の求人数は、福岡県内で受理したものです。

- 公表数値等は、福岡労働局ホームページでも確認できます。

ホーム > 事例・統計情報 > 職業紹介状況・職業安定業務等

> 統計情報 > 新規学校卒業者の求人・求職・就職内定等状況

[https://jsite.mhlw.go.jp/fukuoka-roudoukyoku/jirei\\_toukei/shokugyou\\_shoukai/toukei/antei13.html](https://jsite.mhlw.go.jp/fukuoka-roudoukyoku/jirei_toukei/shokugyou_shoukai/toukei/antei13.html)

令和4年3月新規中学校・高等学校卒業者の求人・求職・就職内定状況

(令和4年3月末現在) NO. 2

2

		求 人 数			求 職 者 数			求 人 倍 率			就 職 内 定 者 数			就 職 内 定 率		
		4年3月	前年同月	前年比	4年3月	前年同月	前年比	4年3月	前年同月	前年差	4年3月	前年同月	前年比	4年3月	前年同月	前年差
中 学 校	合計	19	36	-47.2%	11	23	-52.2%	1.73	1.57	0.16	7	15	-53.3%	63.6%	65.2%	▲ 1.6
	男計	/			9	14	-35.7%	/			6	11	-45.5%	66.7%	78.6%	▲ 11.9
	女計				2	9	-77.8%				1	4	-75.0%	50.0%	44.4%	5.6
	県内希望者分	/			4	11	-63.6%	/			4	4	0.0%	100.0%	36.4%	63.6
	男計				3	5	-40.0%				3	3	0.0%	100.0%	60.0%	40.0
	女計	1	6	-83.3%	1	1	0.0%	100.0%	16.7%	83.3						
	県外希望者分	/			7	12	-41.7%	/			3	11	-72.7%	42.9%	91.7%	▲ 48.8
	男計				6	9	-33.3%				3	8	-62.5%	50.0%	88.9%	▲ 38.9
	女計	1	3	-66.7%	0	3	-100.0%	0.0%	100.0%	▲ 100.0						
高 等 学 校	合計	15,375	15,287	0.6%	5,525	5,965	-7.4%	2.78	2.56	0.22	5,485	5,899	-7.0%	99.3%	98.9%	0.4
	男計	/			3,421	3,781	-9.5%	/			3,405	3,741	-9.0%	99.5%	98.9%	0.6
	女計				2,104	2,184	-3.7%				2,080	2,158	-3.6%	98.9%	98.8%	0.1
	県内希望者分	/			4,485	4,866	-7.8%	/			4,447	4,804	-7.4%	99.2%	98.7%	0.5
	男計				2,636	2,947	-10.6%				2,622	2,911	-9.9%	99.5%	98.8%	0.7
	女計	1,849	1,919	-3.6%	1,825	1,893	-3.6%	98.7%	98.6%	0.1						
	県外希望者分	/			1,040	1,099	-5.4%	/			1,038	1,095	-5.2%	99.8%	99.6%	0.2
	男計				785	834	-5.9%				783	830	-5.7%	99.7%	99.5%	0.2
	女計	255	265	-3.8%	255	265	-3.8%	100.0%	100.0%	0.0						

※ 中学、高校の求人数は、福岡県内で受理したものです。

管内事業所からの産業・規模別求人状況

(令和4年3月末現在)

項目	高等学校卒業生					
	産業・規模別	令和4年3月末現在	前年同月末現在	対前年比 (%)	求人事業所数	
					4年3月	前年同月
産 業 別	A, B農、林、漁業 (01~04)	29	36	-19.4%	19	19
	C鉱業、採石業、砂利採取業 (05)	5	0		2	0
	D建設業 (06~08)	3,538	3,319	6.6%	855	781
	E製造業 (09~32)	3,680	3,136	17.3%	835	737
	09 食料品製造業	556	463	20.1%	116	106
	10 飲料・たばこ・飼料製造業	41	24	70.8%	14	11
	11 繊維工業	42	44	-4.5%	15	16
	12 木材・木製品製造業(家具除く)	45	44	2.3%	12	13
	13 家具・装備品製造業	49	37	32.4%	23	17
	14 パルプ・紙・紙加工品製造業	60	66	-9.1%	20	19
	15 印刷・同関連産業	91	77	18.2%	22	19
	16 化学工業	199	156	27.6%	41	28
	17 石油製品・石炭製品製造業	15	11	36.4%	3	3
	18 プラスチック製品製造業(別掲を除く)	142	120	18.3%	40	34
	19 ゴム製品製造業	61	49	24.5%	15	10
	21 窯業・土石製品製造業	128	133	-3.8%	41	36
	22 鉄鋼業	263	180	46.1%	38	34
	23 非鉄金属製造業	51	42	21.4%	17	13
	24 金属製品製造業	490	489	0.2%	132	124
	25 はん用機械器具製造業	257	203	26.6%	69	60
	26 生産用機械器具製造業	202	149	35.6%	49	43
	27 業務用機械器具製造業	36	15	140.0%	11	7
	28 電子部品・デバイス・電子回路製造業	90	65	38.5%	16	12
	29 電気機械器具製造業	247	221	11.8%	66	60
	30 情報通信機械器具製造業	6	5	20.0%	2	2
	31 輸送用機械器具製造業	596	533	11.8%	66	65
	20、32 その他の製造業	13	10	30.0%	7	5
	F電気・ガス・熱供給・水道業 (33~36)	199	183	8.7%	18	17
	G情報通信業 (37~41)	161	224	-28.1%	36	43
	H運輸業、郵便業 (42~49)	904	881	2.6%	145	140
	I卸売業・小売業 (50~61)	2,136	2,482	-13.9%	427	401
	50~55 卸売業	694	625	11.0%	201	183
	56~61 小売業	1,442	1,857	-22.3%	226	218
J金融・保険業 (62~67)	77	77	0.0%	19	19	
K不動産業、物品賃貸業 (68~70)	223	294	-24.1%	42	44	
L学術研究、専門・技術サービス業(71~74)	307	292	5.1%	97	100	
M宿泊業、飲食サービス業 (75~77)	473	452	4.6%	71	71	
76 飲食店	421	398	5.8%	52	54	
N生活関連サービス業、娯楽業 (78~80)	602	690	-12.8%	98	106	
O教育、学習支援業 (81,82)	35	19	84.2%	11	8	
P医療、福祉(83~85)	1,861	1,931	-3.6%	447	457	
Q複合サービス業 (86,87)	85	98	-13.3%	26	22	
Rサービス業(他に分類されないもの) (88~96)	1,039	1,167	-11.0%	171	179	
91 職業紹介・労働者派遣業	143	120	19.2%	17	17	
92 その他の事業サービス業	524	693	-24.4%	82	91	
S、T公務(他に分類されるものを除く)・その他(97、98、99)	21	6	250.0%	2	2	
合計	15,375	15,287	0.6%	3,321	3,146	
規 模 別	29人以下	2,611	2,189	19.3%	1,079	962
	30~99人	3,130	3,019	3.7%	898	858
	100~299人	3,440	3,403	1.1%	686	676
	300~499人	1,161	1,190	-2.4%	212	208
	500~999人	1,186	1,224	-3.1%	166	165
1,000人以上	3,847	4,262	-9.7%	280	277	

令和4年3月中学校・高等学校卒業者の求職・就職内(決)定状況 (令和4年3月末現在)

		中 学 校			高 等 学 校			学 科 別														
		計	男	女	計	男	女	商 業 科			工 業 科			農 業 科			家 庭 科 其 他			普 通 科		
								計	男	女	計	男	女	計	男	女	計	男	女	計	男	女
求職者数	計	( 102 )	( 70 )	( 32 )	( 6,861 )	( 4,298 )	( 2,563 )	670	218	452	2,194	1,991	203	320	196	124	764	184	580	1,577	832	745
	県内	( 90 )	( 62 )	( 28 )	( 5,591 )	( 3,348 )	( 2,243 )	596	180	416	1,494	1,362	132	279	171	108	654	153	501	1,462	770	692
	県外	( 12 )	( 8 )	( 4 )	( 1,270 )	( 950 )	( 320 )	74	38	36	700	629	71	41	25	16	110	31	79	115	62	53
(決)就職内定者数	計	( 77 )	( 53 )	( 24 )	( 6,720 )	( 4,223 )	( 2,497 )	667	217	450	2,193	1,990	203	319	196	123	758	182	576	1,548	820	728
	県内	( 69 )	( 48 )	( 21 )	( 5,455 )	( 3,278 )	( 2,177 )	595	181	414	1,493	1,361	132	278	171	107	648	151	497	1,433	758	675
	県外	( 8 )	( 5 )	( 3 )	( 1,265 )	( 945 )	( 320 )	72	36	36	700	629	71	41	25	16	110	31	79	115	62	53
(決)就職内定率	計	( 75.5% )	( 75.7% )	( 75.0% )	( 97.9% )	( 98.3% )	( 97.4% )	99.6%	99.5%	99.6%	100.0%	99.9%	100.0%	99.7%	100.0%	99.2%	99.2%	98.9%	99.3%	98.2%	98.6%	97.7%
	県内	( 76.7% )	( 77.4% )	( 75.0% )	( 97.6% )	( 97.9% )	( 97.1% )	99.8%	100.6%	99.5%	99.9%	99.9%	100.0%	99.6%	100.0%	99.1%	99.1%	98.7%	99.2%	98.0%	98.4%	97.5%
	県外	( 66.7% )	( 62.5% )	( 75.0% )	( 99.6% )	( 99.5% )	( 100.0% )	97.3%	94.7%	100.0%	100.0%	100.0%	100.0%	100.0%	100.0%	100.0%	100.0%	100.0%	100.0%	100.0%	100.0%	100.0%
前年同月就職内定(決)率	計	65.2%	78.6%	44.4%	98.9%	98.9%	98.8%	99.4%	98.8%	99.6%	99.9%	99.9%	100.0%	99.0%	98.9%	99.1%	97.7%	95.6%	98.6%	97.9%	97.7%	98.1%
	県内	36.4%	60.0%	16.7%	98.7%	98.8%	98.6%	99.3%	98.6%	99.6%	99.9%	99.9%	100.0%	98.8%	98.7%	98.9%	97.7%	96.0%	98.4%	97.8%	97.6%	98.0%
	県外	91.7%	88.9%	100.0%	99.6%	99.5%	100.0%	100.0%	100.0%	100.0%	100.0%	100.0%	100.0%	100.0%	100.0%	100.0%	97.9%	93.8%	100.0%	99.2%	98.5%	100.0%
(ポイント)前年同月差	計	▲ 1.6	▲ 11.9	5.6	0.4	0.6	0.1	0.2	0.7	▲ 0.1	0.0	0.0	0.0	0.7	1.1	0.1	1.5	3.3	0.7	0.3	0.9	▲ 0.4
	県内	63.6	40.0	83.3	0.5	0.7	0.1	0.6	2.0	▲ 0.1	0.1	0.1	0.0	0.9	1.3	0.2	1.4	2.7	0.8	0.2	0.8	▲ 0.4
	県外	▲ 48.8	▲ 38.9	▲ 100.0	0.2	0.2	0.0	▲ 2.7	▲ 5.3	0.0	0.0	0.0	0.0	0.0	0.0	0.0	2.1	6.3	0.0	0.8	1.5	0.0

※ ( ) 欄は、自営、縁故就職、公務員への応募等学校又は安定所の紹介によらない者を含めて計上。

令和4年3月新規学校卒業者の地域別求人・求職・就職内定状況

(令和4年3月末現在)

NO. 5

5

	求人数			求職者数			求人倍率			就職内定者数			就職内定率			
	4年3月	前年同月	前年比	4年3月	前年同月	前年比	4年3月	前年同月	前年差	4年3月	前年同月	前年比	4年3月	前年同月	前年差	
中学校	県合計	19	36	-47.2%	11	23	-52.2%	1.73	1.57	0.16	7	15	-53.3%	63.6%	65.2%	▲ 1.6
	福岡地域	12	33	-63.6%	3	9	-66.7%	4.00	3.67	0.33	3	5	-40.0%	100.0%	55.6%	44.4
	北九州地域	4	2	100.0%	4	8	-50.0%	1.00	0.25	0.75	3	6	-50.0%	75.0%	75.0%	0.0
	筑豊地域	0	0	—	0	1	-100.0%	—	0.00	—	0	0	—	—	0.0%	—
	筑後地域	3	1	200.0%	4	5	-20.0%	0.75	0.20	0.55	1	4	-75.0%	25.0%	80.0%	▲ 55.0
高等学校	県合計	15,375	15,287	0.6%	5,525	5,965	-7.4%	2.78	2.56	0.22	5,485	5,899	-7.0%	99.3%	98.9%	0.4
	福岡地域	6,865	7,049	-2.6%	1,720	1,898	-9.4%	3.99	3.71	0.28	1,707	1,858	-8.1%	99.2%	97.9%	1.3
	北九州地域	4,156	3,958	5.0%	1,807	1,959	-7.8%	2.30	2.02	0.28	1,795	1,947	-7.8%	99.3%	99.4%	▲ 0.1
	筑豊地域	1,363	1,270	7.3%	620	687	-9.8%	2.20	1.85	0.35	611	679	-10.0%	98.5%	98.8%	▲ 0.3
	筑後地域	2,991	3,010	-0.6%	1,378	1,421	-3.0%	2.17	2.12	0.05	1,372	1,415	-3.0%	99.6%	99.6%	0.0

令和4年3月新規大学等卒業者の求人・求職・就職内定状況（男・女別）

（令和4年3月末現在）

NO. 6

の

	学校への推薦依頼数累計			全求職者数			就職内定者数			就職内定率		
	4年3月	前年同月	前年比	4年3月	前年同月	前年比	4年3月	前年同月	前年比	4年3月	前年同月	前年差
大学等合計	524,887	564,873	-7.1%	21,269	21,103	0.8%	20,012	19,666	1.8%	94.1%	93.2%	0.9
男	*	*	*	9,887	9,674	2.2%	9,160	8,981	2.0%	92.6%	92.8%	▲ 0.2
女	*	*	*	11,382	11,429	-0.4%	10,852	10,685	1.6%	95.3%	93.5%	1.8
高等専門学校	12,055	12,650	-4.7%	405	371	9.2%	396	370	7.0%	97.8%	99.7%	▲ 1.9
男	*	*	*	310	275	12.7%	302	274	10.2%	97.4%	99.6%	▲ 2.2
女	*	*	*	95	96	-1.0%	94	96	-2.1%	98.9%	100.0%	▲ 1.1
短期大学	41,270	47,884	-13.8%	2,430	2,556	-4.9%	2,275	2,349	-3.2%	93.6%	91.9%	1.7
男	*	*	*	217	235	-7.7%	193	208	-7.2%	88.9%	88.5%	0.4
女	*	*	*	2,213	2,321	-4.7%	2,082	2,141	-2.8%	94.1%	92.2%	1.9
大学	471,562	504,339	-6.5%	18,434	18,176	1.4%	17,341	16,947	2.3%	94.1%	93.2%	0.9
男	*	*	*	9,360	9,164	2.1%	8,665	8,499	2.0%	92.6%	92.7%	▲ 0.1
女	*	*	*	9,074	9,012	0.7%	8,676	8,448	2.7%	95.6%	93.7%	1.9

※ 推薦依頼数累計については、求人事業主から大学等に推薦依頼が行われた求人数の累計です。

令和4年3月新規大学等卒業者の求人・求職・就職内定状況（文・理系別）

（令和4年3月末現在）

NO. 7

	学校への推薦依頼数累計			全 求 職 者 数			就職内定者数			就職内定率		
	4年3月	前年同月	前年比	4年3月	前年同月	前年比	4年3月	前年同月	前年比	4年3月	前年同月	前年差
大学等合計	524,887	564,873	-7.1%	21,269	21,103	0.8%	20,012	19,666	1.8%	94.1%	93.2%	0.9
文系	334,918	363,297	-7.8%	15,269	15,010	1.7%	14,259	13,833	3.1%	93.4%	92.2%	1.2
理系	189,969	201,576	-5.8%	6,000	6,093	-1.5%	5,753	5,833	-1.4%	95.9%	95.7%	0.2
高等専門学校	12,055	12,650	-4.7%	405	371	9.2%	396	370	7.0%	97.8%	99.7%	▲ 1.9
文系	—	—	—	—	—	—	—	—	—	—	—	—
理系	12,055	12,650	-4.7%	405	371	9.2%	396	370	7.0%	97.8%	99.7%	▲ 1.9
短期大学	41,270	47,884	-13.8%	2,430	2,556	-4.9%	2,275	2,349	-3.2%	93.6%	91.9%	1.7
文系	39,447	44,524	-11.4%	2,288	2,361	-3.1%	2,143	2,162	-0.9%	93.7%	91.6%	2.1
理系	1,823	3,360	-45.7%	142	195	-27.2%	132	187	-29.4%	93.0%	95.9%	▲ 2.9
大 学	471,562	504,339	-6.5%	18,434	18,176	1.4%	17,341	16,947	2.3%	94.1%	93.2%	0.9
文系	295,471	318,773	-7.3%	12,981	12,649	2.6%	12,116	11,671	3.8%	93.3%	92.3%	1.0
理系	176,091	185,566	-5.1%	5,453	5,527	-1.3%	5,225	5,276	-1.0%	95.8%	95.5%	0.3

※ 推薦依頼数累計は、求人事業主から大学等に推薦依頼が行われた求人数の累計です。

高等学校卒業生

管内事業所からの産業・規模別求人状況

(令和4年3月末現在)

福岡地域

項目	高等学校卒業生					
	産業・規模別	令和4年3月末現在	前年同月末現在	対前年比 (%)	求人事業所数	
					4年3月	前年同月
産 業 別	A, B農、林、漁業 (01~04)	9	10	-10.0%	7	6
	C鉱業、採石業、砂利採取業 (05)	1	0		1	0
	D建設業 (06~08)	2,092	1,852	13.0%	387	362
	E製造業 (09~32)	849	749	13.4%	218	197
	09 食料品製造業	253	207	22.2%	48	46
	10 飲料・たばこ・飼料製造業	15	13	15.4%	4	5
	11 繊維工業	3	3	0.0%	1	1
	12 木材・木製品製造業(家具除く)	8	8	0.0%	2	3
	13 家具・装備品製造業	8	9	-11.1%	5	6
	14 パルプ・紙・紙加工品製造業	25	34	-26.5%	7	8
	15 印刷・同関連産業	51	38	34.2%	11	9
	16 化学工業	9	0		4	0
	17 石油製品・石炭製品製造業	0	1		0	1
	18 プラスチック製品製造業(別掲を除く)	26	26	0.0%	8	7
	19 ゴム製品製造業	3	1	200.0%	2	1
	21 窯業・土石製品製造業	22	22	0.0%	10	7
	22 鉄鋼業	2	3	-33.3%	2	3
	23 非鉄金属製造業	2	2	0.0%	1	1
	24 金属製品製造業	185	183	1.1%	45	38
	25 はん用機械器具製造業	58	51	13.7%	19	17
	26 生産用機械器具製造業	39	8	387.5%	7	4
	27 業務用機械器具製造業	8	5	60.0%	3	3
	28 電子部品・デバイス・電子回路製造業	22	12	83.3%	7	4
	29 電気機械器具製造業	73	77	-5.2%	20	21
	30 情報通信機械器具製造業	0	0		0	0
	31 輸送用機械器具製造業	34	43	-20.9%	10	10
	20、32 その他の製造業	3	3	0.0%	2	2
	F電気・ガス・熱供給・水道業 (33~36)	186	171	8.8%	12	11
	G情報通信業 (37~41)	102	165	-38.2%	27	30
	H運輸業、郵便業 (42~49)	525	566	-7.2%	69	77
	I卸売業・小売業 (50~61)	1,059	1,247	-15.1%	211	202
	50~55 卸売業	327	295	10.8%	108	99
56~61 小売業	732	952	-23.1%	103	103	
J金融・保険業 (62~67)	33	41	-19.5%	8	7	
K不動産業、物品賃貸業 (68~70)	127	159	-20.1%	23	21	
L学術研究、専門・技術サービス業(71~74)	203	180	12.8%	52	53	
M宿泊業、飲食サービス業 (75~77)	282	275	2.5%	39	39	
76 飲食店	262	260	0.8%	32	34	
N生活関連サービス業、娯楽業 (78~80)	260	348	-25.3%	44	57	
O教育、学習支援業 (81,82)	12	0		3	0	
P医療、福祉(83~85)	485	496	-2.2%	122	115	
Q複合サービス業 (86,87)	26	34	-23.5%	10	7	
Rサービス業(他に分類されないもの) (88~96)	593	750	-20.9%	90	96	
91 職業紹介・労働者派遣業	69	60	15.0%	10	10	
92 その他の事業サービス業	418	588	-28.9%	48	52	
S、T公務(他に分類されるものを除く)・その他(97、98、99)	21	6	250.0%	2	2	
合 計	6,865	7,049	-2.6%	1,325	1,282	
規 模 別	29人 以下	978	793	23.3%	372	344
	30 ~ 99人	1,285	1,285	0.0%	360	343
	100 ~ 299人	1,483	1,450	2.3%	264	263
	300 ~ 499人	507	561	-9.6%	99	96
	500 ~ 999人	622	620	0.3%	83	79
1,000人 以上	1,990	2,340	-15.0%	147	157	



高等学校卒業生

管内事業所からの産業・規模別求人状況

(令和4年3月末現在)

北九州地域

項目	高等学校卒業生					
	産業・規模別	令和4年3月末現在	前年同月末現在	対前年比 (%)	求人事業所数	
					4年3月	前年同月
産 業 別	A, B農、林、漁業 (01~04)	2	8	-75.0%	1	4
	C鉱業、採石業、砂利採取業 (05)	0	0		0	0
	D建設業 (06~08)	717	804	-10.8%	189	171
	E製造業 (09~32)	1,404	1,174	19.6%	274	251
	09 食料品製造業	61	66	-7.6%	15	18
	10 飲料・たばこ・飼料製造業	5	3	66.7%	3	2
	11 繊維工業	2	7	-71.4%	1	2
	12 木材・木製品製造業(家具除く)	2	3	-33.3%	1	2
	13 家具・装備品製造業	2	2	0.0%	1	1
	14 パルプ・紙・紙加工品製造業	16	17	-5.9%	5	6
	15 印刷・同関連産業	22	22	0.0%	6	5
	16 化学工業	76	73	4.1%	15	13
	17 石油製品・石炭製品製造業	13	10	30.0%	2	2
	18 プラスチック製品製造業(別掲を除く)	57	50	14.0%	11	12
	19 ゴム製品製造業	7	7	0.0%	2	2
	21 窯業・土石製品製造業	80	82	-2.4%	18	19
	22 鉄鋼業	246	163	50.9%	30	25
	23 非鉄金属製造業	16	15	6.7%	7	4
	24 金属製品製造業	133	148	-10.1%	43	43
	25 はん用機械器具製造業	132	101	30.7%	28	23
	26 生産用機械器具製造業	19	16	18.8%	8	7
	27 業務用機械器具製造業	8	2	300.0%	4	1
	28 電子部品・デバイス・電子回路製造業	35	34	2.9%	4	4
	29 電気機械器具製造業	132	99	33.3%	31	25
	30 情報通信機械器具製造業	5	5	0.0%	1	2
	31 輸送用機械器具製造業	331	248	33.5%	35	32
	20、32 その他の製造業	4	1	300.0%	3	1
	F電気・ガス・熱供給・水道業 (33~36)	11	10	10.0%	4	4
	G情報通信業 (37~41)	31	32	-3.1%	6	8
	H運輸業、郵便業 (42~49)	257	224	14.7%	54	45
	I卸売業・小売業 (50~61)	410	409	0.2%	86	80
	50~55 卸売業	124	114	8.8%	32	30
56~61 小売業	286	295	-3.1%	54	50	
J金融・保険業 (62~67)	28	18	55.6%	6	6	
K不動産業、物品賃貸業 (68~70)	68	97	-29.9%	9	8	
L学術研究、専門・技術サービス業(71~74)	51	51	0.0%	22	21	
M宿泊業、飲食サービス業 (75~77)	36	40	-10.0%	15	13	
76 飲食店	25	28	-10.7%	9	7	
N生活関連サービス業、娯楽業 (78~80)	73	52	40.4%	18	14	
O教育、学習支援業 (81,82)	18	15	20.0%	5	5	
P医療、福祉(83~85)	677	678	-0.1%	131	133	
Q複合サービス業 (86,87)	11	10	10.0%	5	3	
Rサービス業(他に分類されないもの) (88~96)	362	336	7.7%	52	55	
91 職業紹介・労働者派遣業	64	55	16.4%	6	5	
92 その他の事業サービス業	71	69	2.9%	22	24	
S、T公務(他に分類されるものを除く)・その他(97、98、99)	0	0		0	0	
合計	4,156	3,958	5.0%	877	821	
規 模 別	29人以下	673	605	11.2%	256	237
	30~99人	875	808	8.3%	229	218
	100~299人	1,023	1,018	0.5%	216	205
	300~499人	301	277	8.7%	53	51
	500~999人	170	208	-18.3%	37	37
1,000人以上	1,114	1,042	6.9%	86	73	

高等学校卒業生

管内事業所からの産業・規模別求人状況

(令和4年3月末現在)

筑豊地域

項目	高等学校卒業生					
	産業・規模別	令和4年3月末現在	前年同月末現在	対前年比 (%)	求人事業所数	
					4年3月	前年同月
産 業 別	A, B農、林、漁業 (01~04)	0	0		0	0
	C鉱業、採石業、砂利採取業 (05)	4	0		1	0
	D建設業 (06~08)	163	165	-1.2%	53	46
	E製造業 (09~32)	616	568	8.5%	125	109
	09 食料品製造業	95	82	15.9%	15	14
	10 飲料・たばこ・飼料製造業	0	0		0	0
	11 繊維工業	13	8	62.5%	5	3
	12 木材・木製品製造業(家具除く)	21	22	-4.5%	3	2
	13 家具・装備品製造業	0	0		0	0
	14 パルプ・紙・紙加工品製造業	4	3	33.3%	3	2
	15 印刷・同関連産業	3	0		1	0
	16 化学工業	49	35	40.0%	6	5
	17 石油製品・石炭製品製造業	2	0		1	0
	18 プラスチック製品製造業(別掲を除く)	22	10	120.0%	10	7
	19 ゴム製品製造業	11	7	57.1%	6	2
	21 窯業・土石製品製造業	10	10	0.0%	6	5
	22 鉄鋼業	6	5	20.0%	3	2
	23 非鉄金属製造業	3	5	-40.0%	2	3
	24 金属製品製造業	98	95	3.2%	22	22
	25 はん用機械器具製造業	40	26	53.8%	12	9
	26 生産用機械器具製造業	24	18	33.3%	7	8
	27 業務用機械器具製造業	2	1	100.0%	1	1
	28 電子部品・デバイス・電子回路製造業	13	9	44.4%	2	2
	29 電気機械器具製造業	14	18	-22.2%	7	7
	30 情報通信機械器具製造業	0	0		0	0
	31 輸送用機械器具製造業	186	214	-13.1%	13	15
	20、32 その他の製造業	0	0		0	0
	F電気・ガス・熱供給・水道業 (33~36)	0	0		0	0
	G情報通信業 (37~41)	0	0		0	0
	H運輸業、郵便業 (42~49)	21	13	61.5%	4	4
	I卸売業・小売業 (50~61)	172	149	15.4%	37	29
	50~55 卸売業	38	25	52.0%	15	11
56~61 小売業	134	124	8.1%	22	18	
J金融・保険業 (62~67)	9	10	-10.0%	1	2	
K不動産業、物品賃貸業 (68~70)	18	9	100.0%	5	4	
L学術研究、専門・技術サービス業(71~74)	6	1	500.0%	4	1	
M宿泊業、飲食サービス業 (75~77)	20	33	-39.4%	6	7	
76 飲食店	17	20	-15.0%	4	5	
N生活関連サービス業、娯楽業 (78~80)	58	56	3.6%	12	13	
O教育、学習支援業 (81,82)	0	1		0	1	
P医療、福祉(83~85)	224	230	-2.6%	63	62	
Q複合サービス業 (86,87)	10	10	0.0%	2	2	
Rサービス業(他に分類されないもの) (88~96)	42	25	68.0%	9	6	
91 職業紹介・労働者派遣業	10	0		1	1	
92 その他の事業サービス業	10	5	100.0%	3	3	
S、T公務(他に分類されるものを除く)・その他(97、98、99)	0	0		0	0	
合 計	1,363	1,270	7.3%	322	286	
規 模 別	29人 以下	275	206	33.5%	116	84
	30 ~ 99人	287	264	8.7%	96	83
	100 ~ 299人	263	266	-1.1%	58	64
	300 ~ 499人	120	114	5.3%	18	18
	500 ~ 999人	123	163	-24.5%	15	15
1,000人 以上	295	257	14.8%	19	22	

高等学校卒業生

管内事業所からの産業・規模別求人状況

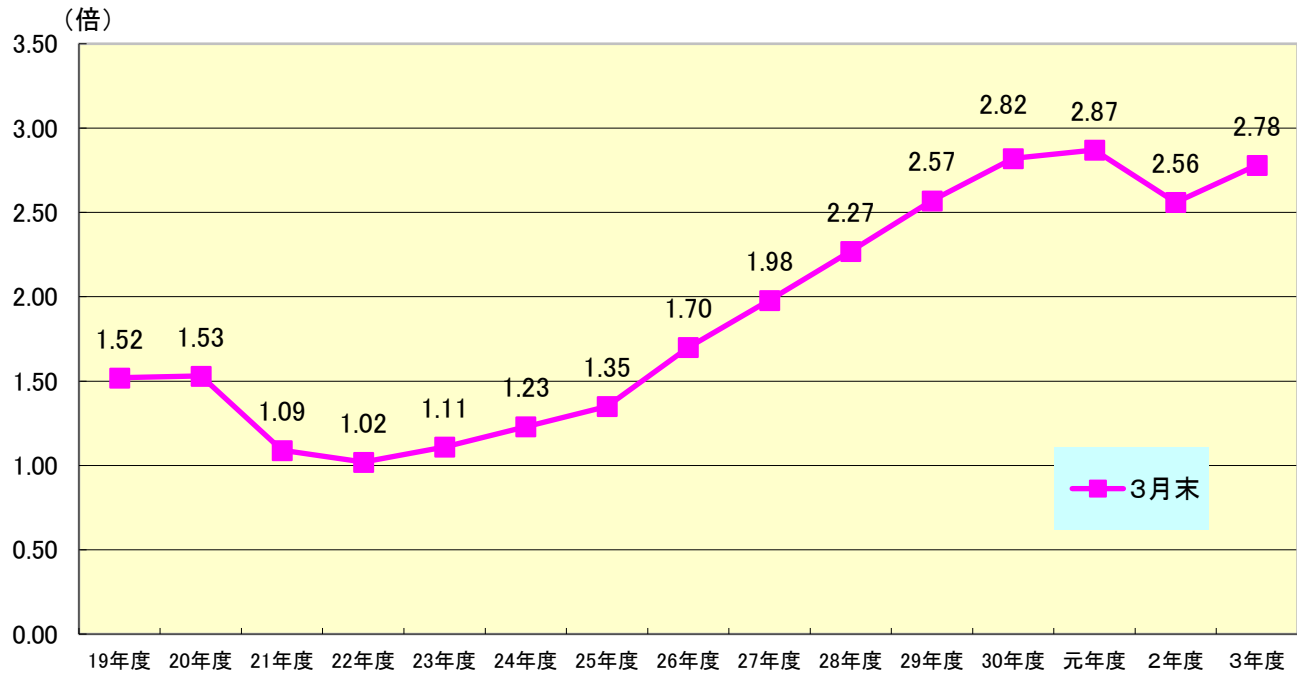
(令和4年3月末現在)

筑後地域

項目	高等学校卒業生					
	産業・規模別	令和4年3月末現在	前年同月末現在	対前年比 (%)	求人事業所数	
					4年3月	前年同月
産 業 別	A, B農、林、漁業 (01~04)	18	18	0.0%	11	9
	C鉱業、採石業、砂利採取業 (05)	0	0		0	0
	D建設業 (06~08)	566	498	13.7%	226	202
	E製造業 (09~32)	811	645	25.7%	218	180
	09 食料品製造業	147	108	36.1%	38	28
	10 飲料・たばこ・飼料製造業	21	8	162.5%	7	4
	11 繊維工業	24	26	-7.7%	8	10
	12 木材・木製品製造業(家具除く)	14	11	27.3%	6	6
	13 家具・装備品製造業	39	26	50.0%	17	10
	14 パルプ・紙・紙加工品製造業	15	12	25.0%	5	3
	15 印刷・同関連産業	15	17	-11.8%	4	5
	16 化学工業	65	48	35.4%	16	10
	17 石油製品・石炭製品製造業	0	0		0	0
	18 プラスチック製品製造業(別掲を除く)	37	34	8.8%	11	8
	19 ゴム製品製造業	40	34	17.6%	5	5
	21 窯業・土石製品製造業	16	19	-15.8%	7	5
	22 鉄鋼業	9	9	0.0%	3	4
	23 非鉄金属製造業	30	20	50.0%	7	5
	24 金属製品製造業	74	63	17.5%	22	21
	25 はん用機械器具製造業	27	25	8.0%	10	11
	26 生産用機械器具製造業	120	107	12.1%	27	24
	27 業務用機械器具製造業	18	7	157.1%	3	2
	28 電子部品・デバイス・電子回路製造業	20	10	100.0%	3	2
	29 電気機械器具製造業	28	27	3.7%	8	7
	30 情報通信機械器具製造業	1	0		1	0
	31 輸送用機械器具製造業	45	28	60.7%	8	8
	20、32 その他の製造業	6	6	0.0%	2	2
	F電気・ガス・熱供給・水道業 (33~36)	2	2	0.0%	2	2
	G情報通信業 (37~41)	28	27	3.7%	3	5
	H運輸業、郵便業 (42~49)	101	78	29.5%	18	14
	I卸売業・小売業 (50~61)	495	677	-26.9%	93	90
	50~55 卸売業	205	191	7.3%	46	43
56~61 小売業	290	486	-40.3%	47	47	
J金融・保険業 (62~67)	7	8	-12.5%	4	4	
K不動産業、物品賃貸業 (68~70)	10	29	-65.5%	5	11	
L学術研究、専門・技術サービス業(71~74)	47	60	-21.7%	19	25	
M宿泊業、飲食サービス業 (75~77)	135	104	29.8%	11	12	
76 飲食店	117	90	30.0%	7	8	
N生活関連サービス業、娯楽業 (78~80)	211	234	-9.8%	24	22	
O教育、学習支援業 (81,82)	5	3	66.7%	3	2	
P医療、福祉(83~85)	475	527	-9.9%	131	147	
Q複合サービス業 (86,87)	38	44	-13.6%	9	10	
Rサービス業(他に分類されないもの) (88~96)	42	56	-25.0%	20	22	
91 職業紹介・労働者派遣業	0	5		0	1	
92 その他の事業サービス業	25	31	-19.4%	9	12	
S、T公務(他に分類されるものを除く)・その他(97、98、99)	0	0		0	0	
合 計	2,991	3,010	-0.6%	797	757	
規 模 別	29人以下	685	585	17.1%	335	297
	30~99人	683	662	3.2%	213	214
	100~299人	671	669	0.3%	148	144
	300~499人	233	238	-2.1%	42	43
	500~999人	271	233	16.3%	31	34
	1,000人以上	448	623	-28.1%	28	25

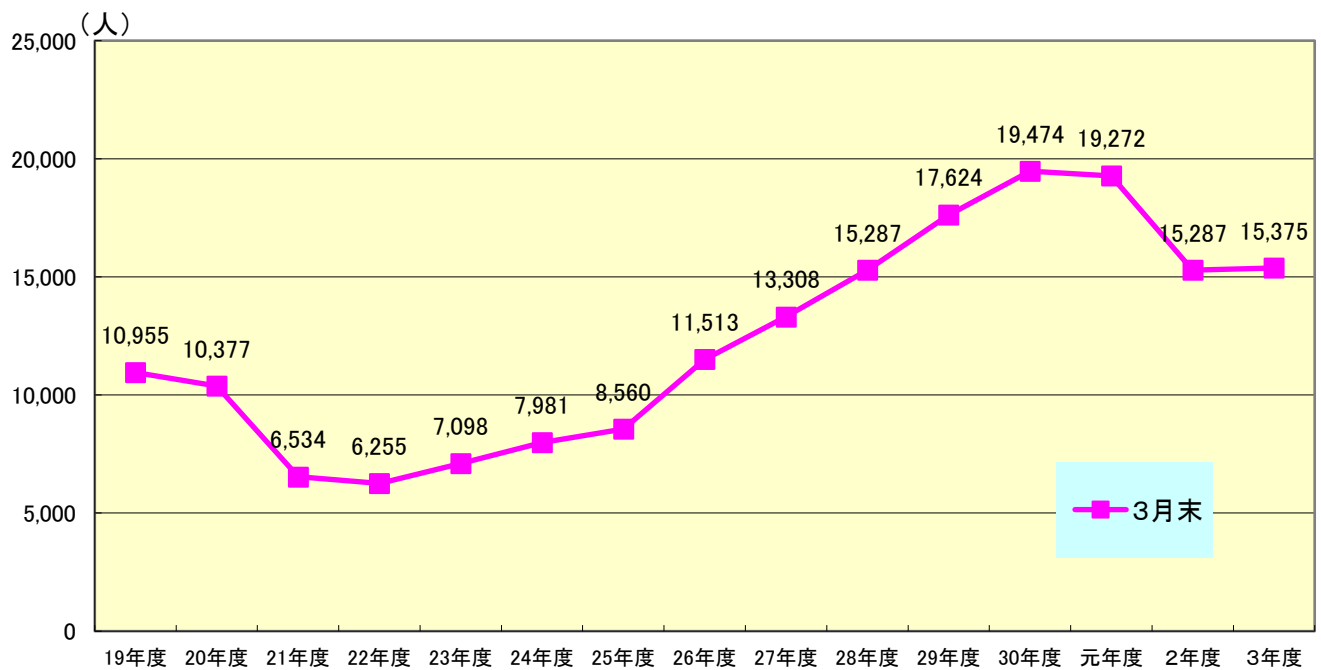
# 新規高卒者の求人・求職・就職状況の推移

## 1 求人倍率の推移



	19年度	20年度	21年度	22年度	23年度	24年度	25年度	26年度	27年度	28年度	29年度	30年度	元年度	2年度	3年度
3月末	1.52	1.53	1.09	1.02	1.11	1.23	1.35	1.70	1.98	2.27	2.57	2.82	2.87	2.56	2.78

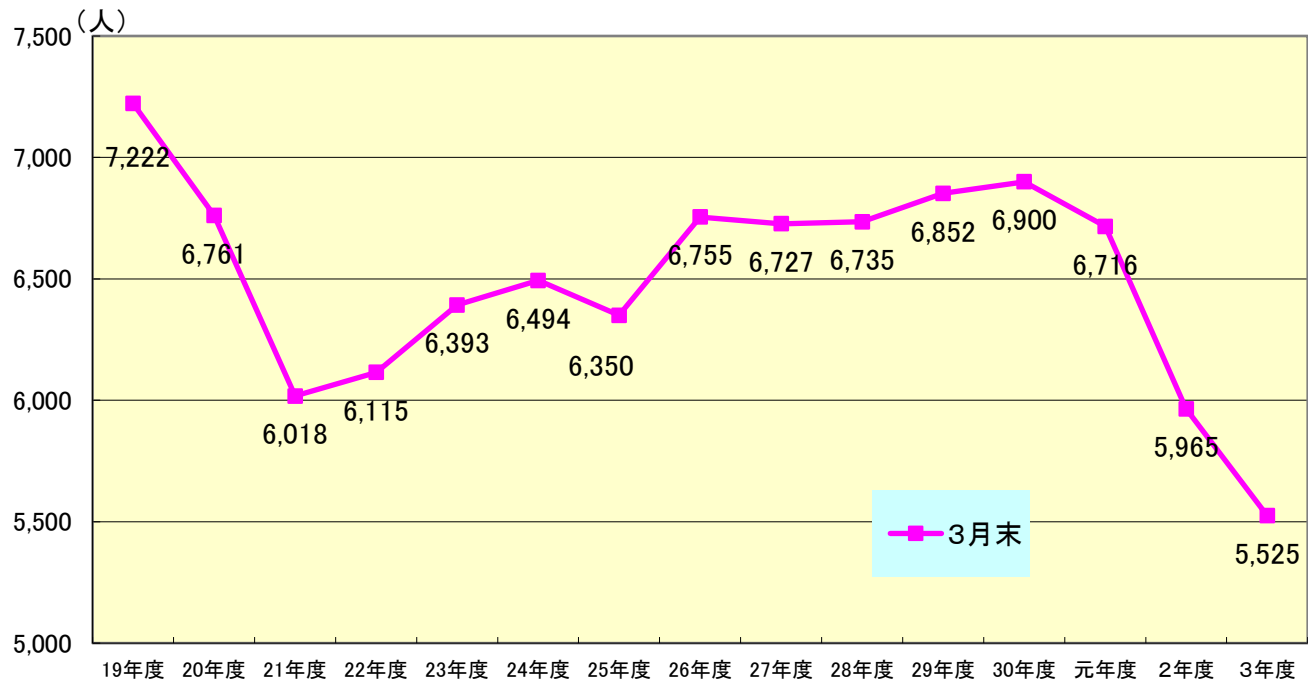
## 2 県内求人数の推移



	19年度	20年度	21年度	22年度	23年度	24年度	25年度	26年度	27年度	28年度	29年度	30年度	元年度	2年度	3年度
3月末	10,955	10,377	6,534	6,255	7,098	7,981	8,560	11,513	13,308	15,287	17,624	19,474	19,272	15,287	15,375

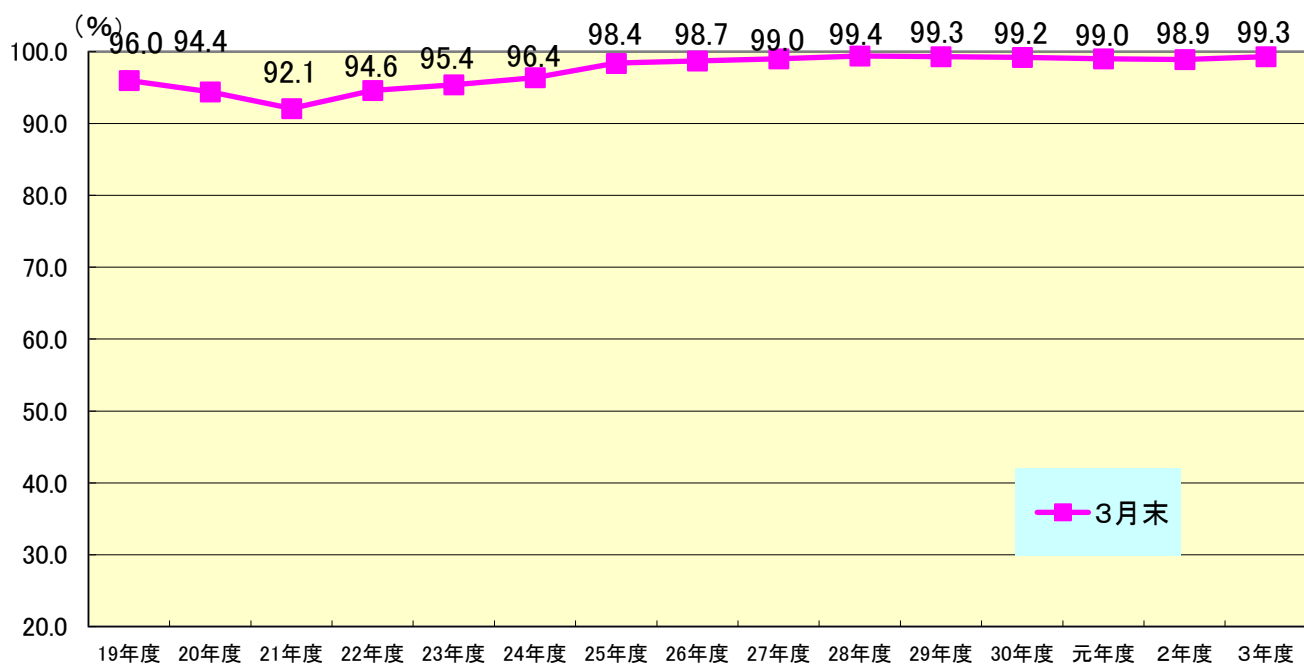
# 新規高卒者の求人・求職・就職状況の推移

## 3 求職者数の推移



	19年度	20年度	21年度	22年度	23年度	24年度	25年度	26年度	27年度	28年度	29年度	30年度	元年度	2年度	3年度
3月末	7,222	6,761	6,018	6,115	6,393	6,494	6,350	6,755	6,727	6,735	6,852	6,900	6,716	5,965	5,525

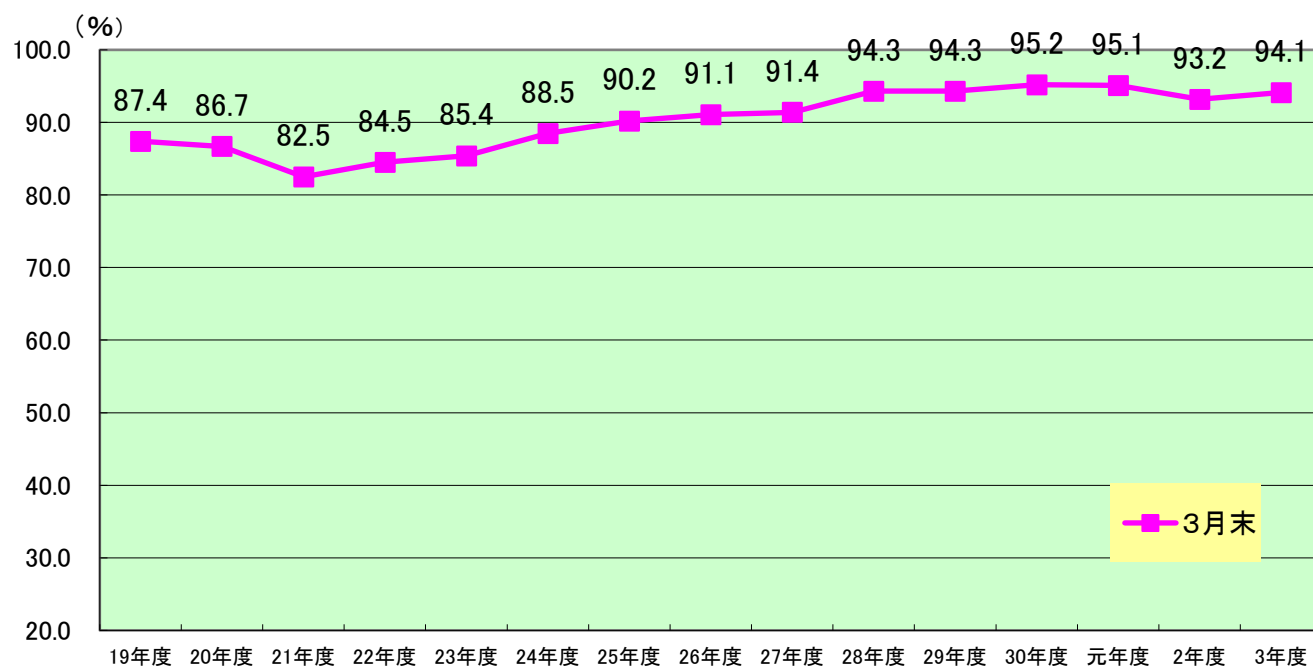
## 4 就職内定率の推移



	19年度	20年度	21年度	22年度	23年度	24年度	25年度	26年度	27年度	28年度	29年度	30年度	元年度	2年度	3年度
3月末	96.0	94.4	92.1	94.6	95.4	96.4	98.4	98.7	99.0	99.4	99.3	99.2	99.0	98.9	99.3

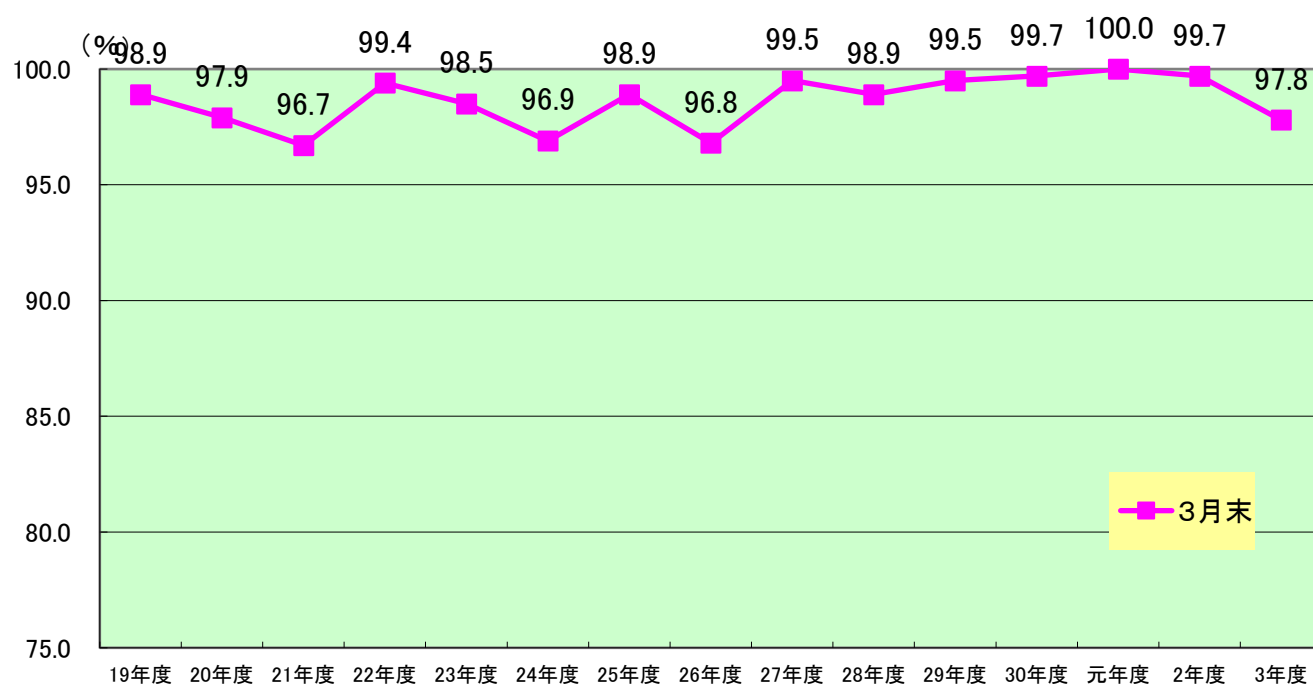
# 新規大卒者等の内定率の推移

## 1 新規大卒者等【大学等合計】の内定率の推移



	19年度	20年度	21年度	22年度	23年度	24年度	25年度	26年度	27年度	28年度	29年度	30年度	元年度	2年度	3年度
3月末	87.4	86.7	82.5	84.5	85.4	88.5	90.2	91.1	91.4	94.3	94.3	95.2	95.1	93.2	94.1

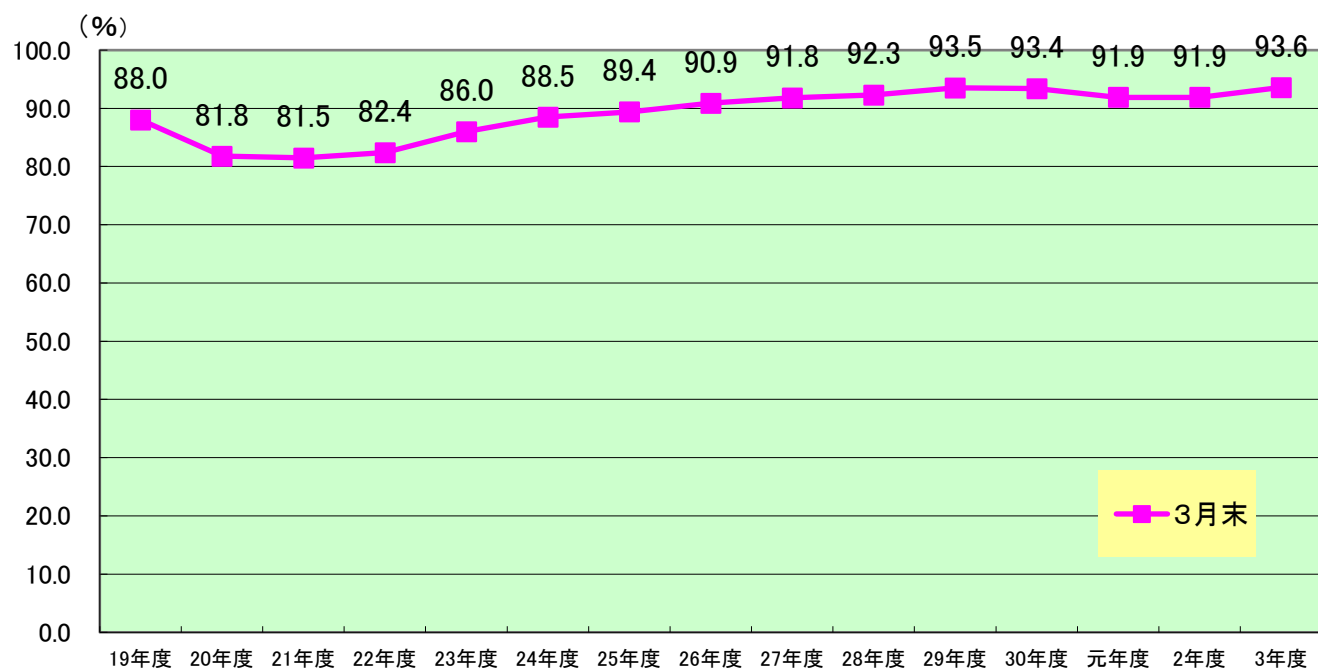
## 2 高等専門学校の内定率の推移



	19年度	20年度	21年度	22年度	23年度	24年度	25年度	26年度	27年度	28年度	29年度	30年度	元年度	2年度	3年度
3月末	98.9	97.9	96.7	99.4	98.5	96.9	98.9	96.8	99.5	98.9	99.5	99.7	100.0	99.7	97.8

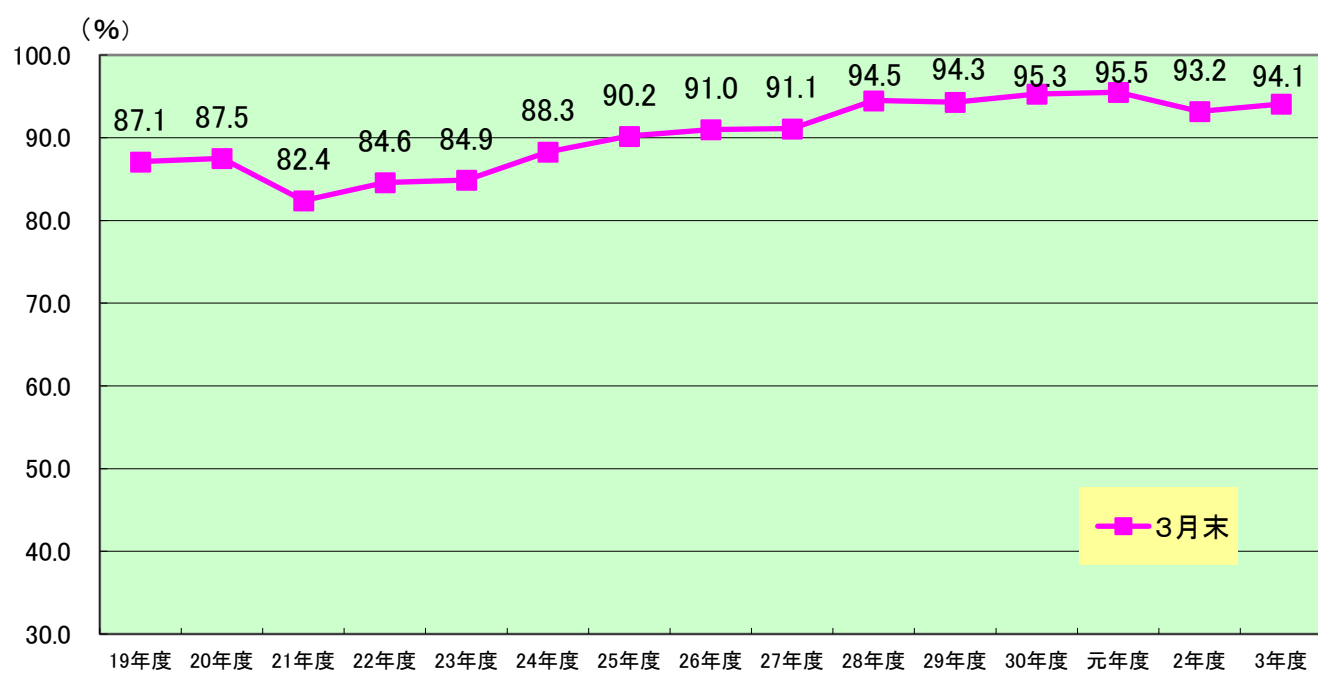
## 新規大卒者等の内定率の推移

### 3 短期大学の内定率の推移



	19年度	20年度	21年度	22年度	23年度	24年度	25年度	26年度	27年度	28年度	29年度	30年度	元年度	2年度	3年度
3月末	88.0	81.8	81.5	82.4	86.0	88.5	89.4	90.9	91.8	92.3	93.5	93.4	91.9	91.9	93.6

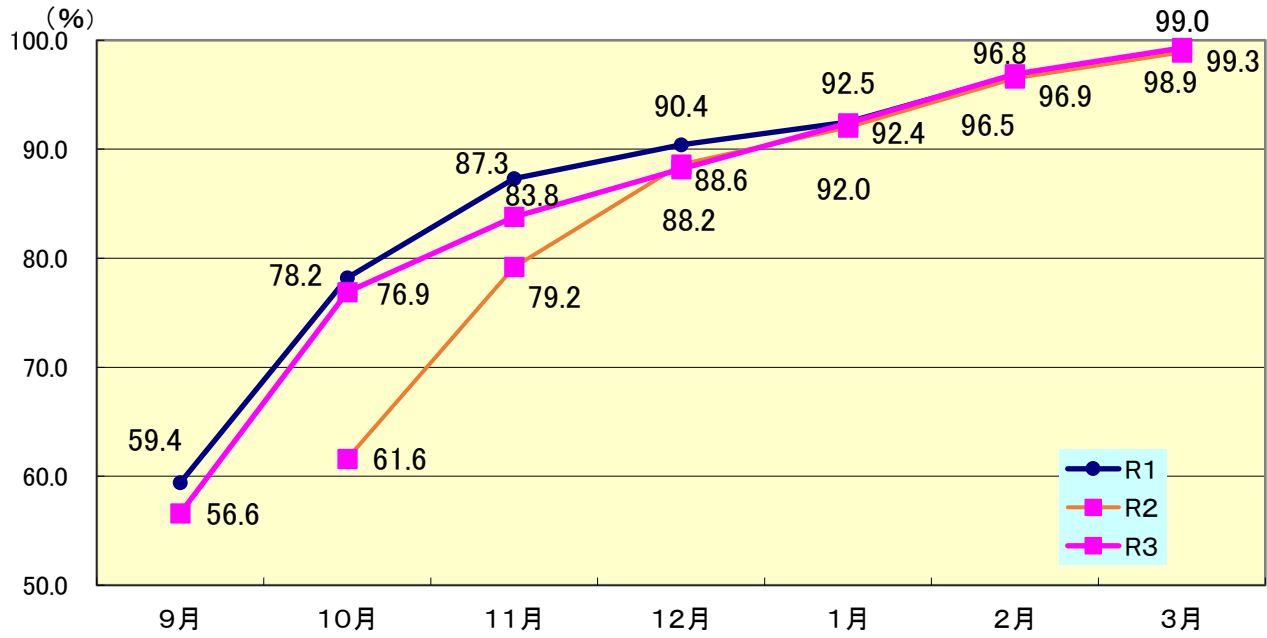
### 4 大学の内定率の推移



	19年度	20年度	21年度	22年度	23年度	24年度	25年度	26年度	27年度	28年度	29年度	30年度	元年度	2年度	3年度
3月末	87.1	87.5	82.4	84.6	84.9	88.3	90.2	91.0	91.1	94.5	94.3	95.3	95.5	93.2	94.1

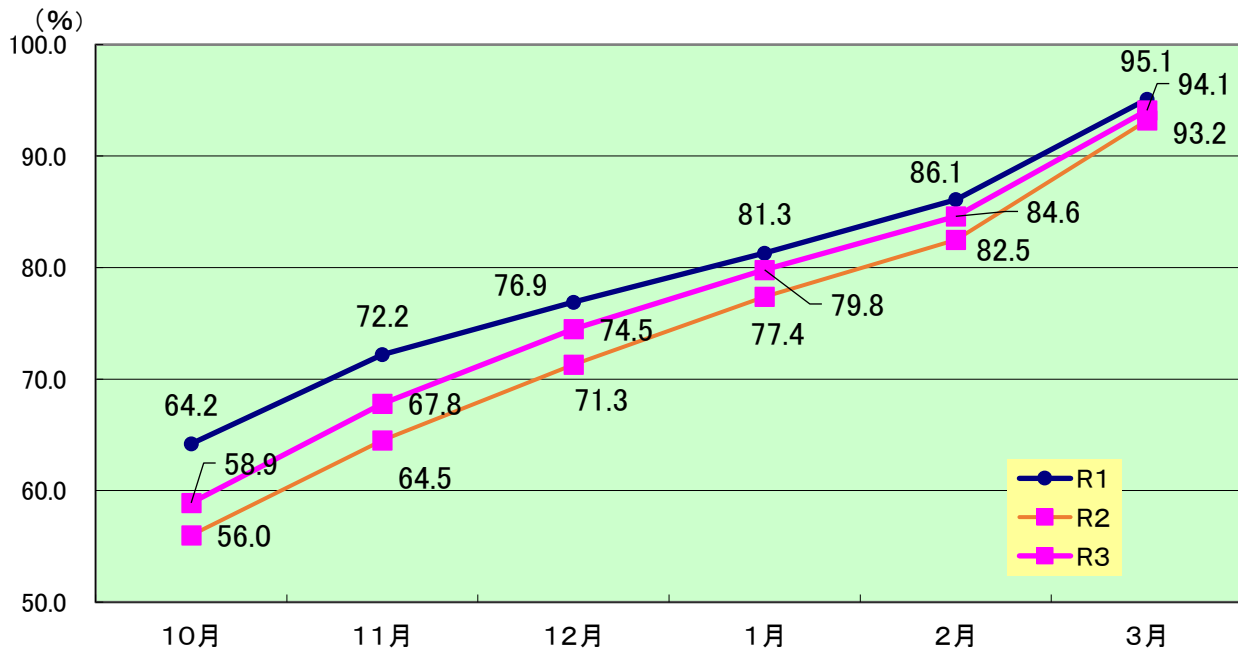
<参考>前年度及び前々年度との比較(就職内定率)

1 新規高卒者の就職内定率の推移



高校	9月	10月	11月	12月	1月	2月	3月
R1	59.4	78.2	87.3	90.4	92.5	96.8	99.0
R2		61.6	79.2	88.6	92.0	96.5	98.9
R3	56.6	76.9	83.8	88.2	92.4	96.9	99.3
前々年同月差	▲ 2.8	▲ 1.3	▲ 3.5	▲ 2.2	▲ 0.1	0.1	0.3
前年同月差		15.3	4.6	▲ 0.4	0.4	0.4	0.4

2 新規大卒者等【大学等合計】の内定率の推移



大学	10月	11月	12月	1月	2月	3月
R1	64.2	72.2	76.9	81.3	86.1	95.1
R2	56.0	64.5	71.3	77.4	82.5	93.2
R3	58.9	67.8	74.5	79.8	84.6	94.1
前々年同月差	▲ 5.3	▲ 4.4	▲ 2.4	▲ 1.5	▲ 1.5	▲ 1.0
前年同月差	2.9	3.3	3.2	2.4	2.1	0.9