



報道関係者各位

平成30年8月31日
 職業安定部職業安定課
 課長 佐伯 健
 課長補佐 伊藤 欣文
 電話 092-434-9802

高卒求人数が大幅増加！

～平成31年3月新規学校卒業者の求人・求職等状況～

福岡労働局は、平成31年3月に福岡県内の中学、高校、大学等を卒業予定の生徒・学生について、平成30年7月末現在の求人・求職等状況を取りまとめましたので、公表します。

- 高校新卒者の求人数は、17,668人（前年同月比15.6%増）となり、平成6年度以降で最高となりました。
- 求人倍率は2.45倍（対前年同月比0.34ポイント上昇）となり、昭和62年度の調査開始以降で最高となりました。

【高校新卒者 ※】

- 求人数 17,668人（対前年同月比15.6%増）
- 求職者数 7,216人（同0.3%減）
- 求人倍率 2.45倍（同0.34ポイント上昇）
- 就職内定者数 9月16日からの選考開始のため公表はありません。
- 就職内定率 同上

【大学等新卒者】

- 求職者数 21,310人（対前年同月比1.7%減）
- 就職内定者数 10月1日以降の正式内定まで公表はありません。
- 就職内定率 同上

※ 高校の求人数は、福岡県内で受理したものです。

- 公表数値等は、福岡労働局ホームページでもご確認いただけます。

ホーム > 事例・統計情報 > 職業紹介状況・職業安定業務等

> 統計情報 > 新規学校卒業者の求人・求職・就職内定等状況

https://jsite.mhlw.go.jp/fukuoka-roudoukyoku/jirei_toukei/

[shokugyou_shoukai/toukei/antei13/_121101.html](https://jsite.mhlw.go.jp/fukuoka-roudoukyoku/jirei_toukei/shokugyou_shoukai/toukei/antei13/_121101.html)

平成31年3月新規中学校・高等学校卒業者の求人・求職・就職内定状況

(平成30年7月末現在) NO. 2

2

		求 人 数			求 職 者 数			求 人 倍 率			就 職 内 定 者 数			就 職 内 定 率		
		30年7月	前年同月	前年比	30年7月	前年同月	前年比	30年7月	前年同月	前年差	30年7月	前年同月	前年比	30年7月	前年同月	前年差
中 学 校	合計	26	55	-52.7%	14	12	16.7%	1.86	4.58	▲ 2.72	0	0	—	0.0%	0.0%	0.0
	男計	/			9	11	-18.2%	/			0	0	—	0.0%	0.0%	0.0
	女計				5	1	400.0%				0	0	—	0.0%	0.0%	0.0
	県内希望者分	/			13	12	8.3%	/			0	0	—	0.0%	0.0%	0.0
	男計				8	11	-27.3%				0	0	—	0.0%	0.0%	0.0
	女計	5	1	400.0%	0	0	—	0.0%	0.0%	0.0						
	県外希望者分	/			1	0	—	/			0	0	—	0.0%	—	—
	男計				1	0	—				0	0	—	0.0%	—	—
	女計	0	0	—	0	0	—	—	—	—						
高 等 学 校	合計	17,668	15,287	15.6%	7,216	7,236	-0.3%	2.45	2.11	0.34	0	0	—	0.0%	0.0%	0.0
	男計	/			4,454	4,269	4.3%	/			0	0	—	0.0%	0.0%	0.0
	女計				2,762	2,967	-6.9%				0	0	—	0.0%	0.0%	0.0
	県内希望者分	/			5,978	6,061	-1.4%	/			0	0	—	0.0%	0.0%	0.0
	男計				3,429	3,324	3.2%				0	0	—	0.0%	0.0%	0.0
	女計	2,549	2,737	-6.9%	0	0	—	0.0%	0.0%	0.0						
	県外希望者分	/			1,238	1,175	5.4%	/			0	0	—	0.0%	0.0%	0.0
	男計				1,025	945	8.5%				0	0	—	0.0%	0.0%	0.0
	女計	213	230	-7.4%	0	0	—	0.0%	0.0%	0.0						

※ 中学、高校の求人数は、福岡県内で受理したものです。

管内事業所からの産業・規模別求人状況

(平成30年7月末現在)

項目	高 等 学 校 卒 業 者					
	産業・規模別	平成30年7月末現在	前年同月末現在	対前年比 (%)	求人事業所数	
					30年7月	前年同月
A, B農、林、漁業 (01~04)	44	41	7.3%	20	15	
C鉱業、採石業、砂利採取業 (05)	3	2	50.0%	2	1	
D建設業 (06~08)	2,825	2,310	22.3%	674	584	
E製造業 (09~32)	4,211	3,648	15.4%	784	738	
09 食料品製造業	639	601	6.3%	109	112	
10 飲料・たばこ・飼料製造業	73	57	28.1%	15	12	
11 繊維工業	76	58	31.0%	16	13	
12 木材・木製品製造業(家具除く)	46	42	9.5%	14	15	
13 家具・装備品製造業	48	70	-31.4%	18	23	
14 パルプ・紙・紙加工品製造業	69	47	46.8%	20	17	
15 印刷・同関連産業	97	111	-12.6%	29	31	
16 化学工業	139	100	39.0%	33	23	
17 石油製品・石炭製品製造業	14	16	-12.5%	2	3	
18 プラスチック製品製造業(別掲を除く)	218	171	27.5%	45	32	
19 ゴム製品製造業	83	84	-1.2%	14	14	
21 窯業・土石製品製造業	182	147	23.8%	36	30	
22 鉄鋼業	376	341	10.3%	41	40	
23 非鉄金属製造業	51	53	-3.8%	13	14	
24 金属製品製造業	548	433	26.6%	130	114	
25 はん用機械器具製造業	248	209	18.7%	62	59	
26 生産用機械器具製造業	147	152	-3.3%	36	39	
27 業務用機械器具製造業	14	13	7.7%	4	5	
28 電子部品・デバイス・電子回路製造業	145	157	-7.6%	14	13	
29 電気機械器具製造業	233	222	5.0%	53	53	
30 情報通信機械器具製造業	10	8	25.0%	3	2	
31 輸送用機械器具製造業	723	531	36.2%	66	61	
20、32 その他の製造業	32	25	28.0%	11	13	
F電気・ガス・熱供給・水道業 (33~36)	168	163	3.1%	18	10	
G情報通信業 (37~41)	194	186	4.3%	32	31	
H運輸業、郵便業 (42~49)	1,179	1,055	11.8%	139	131	
I卸売業・小売業 (50~61)	3,125	2,629	18.9%	388	356	
50~55 卸売業	732	641	14.2%	178	168	
56~61 小売業	2,393	1,988	20.4%	210	188	
J金融・保険業 (62~67)	79	78	1.3%	16	15	
K不動産業、物品賃貸業 (68~70)	255	245	4.1%	39	38	
L学術研究、専門・技術サービス業(71~74)	378	289	30.8%	100	79	
M宿泊業、飲食サービス業 (75~77)	970	843	15.1%	88	83	
76 飲食店	822	721	14.0%	61	61	
N生活関連サービス業、娯楽業 (78~80)	759	732	3.7%	102	95	
O教育、学習支援業 (81,82)	10	10	0.0%	5	5	
P医療、福祉(83~85)	1,998	1,657	20.6%	389	341	
Q複合サービス業 (86,87)	114	80	42.5%	23	18	
Rサービス業(他に分類されないもの) (88~96)	1,349	1,315	2.6%	160	141	
91 職業紹介・労働者派遣業	261	245	6.5%	25	20	
92 その他の事業サービス業	846	828	2.2%	72	71	
S、T公務(他に分類されるものを除く)・その他(97、98、99)	7	4	75.0%	2	2	
合 計	17,668	15,287	15.6%	2,981	2,683	
規 模 別	29 人 以下	2,050	1,654	23.9%	838	709
	30 ~ 99 人	3,222	2,989	7.8%	851	804
	100 ~ 299 人	3,766	3,397	10.9%	678	607
	300 ~ 499 人	1,590	1,134	40.2%	193	164
	500 ~ 999 人	1,410	1,278	10.3%	162	155
	1,000 人 以上	5,630	4,835	16.4%	259	244

平成31年3月中学校・高等学校卒業者の求職・就職内(決)定状況 (平成30年7月末現在)

		中 学 校			高 等 学 校			学 科 別														
								商 業 科			工 業 科			農 業 科			家 庭 科 其 他			普 通 科		
		計	男	女	計	男	女	計	男	女	計	男	女	計	男	女	計	男	女	計	男	女
求職者数	計	(53)	(36)	(17)	(8,605)	(5,383)	(3,222)	1,011	347	664	2,589	2,417	172	371	226	145	827	219	608	2,418	1,245	1,173
	県内	(52)	(35)	(17)	(7,238)	(4,281)	(2,957)	927	288	639	1,701	1,581	120	331	198	133	741	188	553	2,278	1,174	1,104
	県外	(1)	(1)	(0)	(1,367)	(1,102)	(265)	84	59	25	888	836	52	40	28	12	86	31	55	140	71	69
(決定)就職内定者数	計	(0)	(0)	(0)	(0)	(0)	(0)	0	0	0	0	0	0	0	0	0	0	0	0	0	0	0
	県内	(0)	(0)	(0)	(0)	(0)	(0)	0	0	0	0	0	0	0	0	0	0	0	0	0	0	0
	県外	(0)	(0)	(0)	(0)	(0)	(0)	0	0	0	0	0	0	0	0	0	0	0	0	0	0	0
(決定)就職内定率	計	()	()	()	()	()	()															
	県内	()	()	()	()	()	()															
	県外	()	()	()	()	()	()															
前年同月就職内定(決定)率	計																					
	県内																					
	県外																					
(ポイント)前年同月差	計																					
	県内																					
	県外																					

4

※ ()欄は、自営、縁故就職、公務員への応募等学校又は安定所の紹介によらない者を含めて計上。

平成31年3月新規学校卒業者の地域別求人・求職・就職内定状況

(平成30年7月末現在)

NO. 5

5

	求人数			求職者数			求人倍率			就職内定者数			就職内定率			
	30年7月	前年同月	前年比	30年7月	前年同月	前年比	30年7月	前年同月	前年差	30年7月	前年同月	前年比	30年7月	前年同月	前年差	
中学校	県合計	26	55	-52.7%	14	12	16.7%	1.86	4.58	▲ 2.72	0	0	—	0.0%	0.0%	0.0
	福岡地域	16	44	-63.6%	6	8	-25.0%	2.67	5.50	▲ 2.83	0	0	—	0.0%	0.0%	0.0
	北九州地域	3	0	—	4	1	300.0%	0.75	0.00	0.75	0	0	—	0.0%	0.0%	0.0
	筑豊地域	0	0	—	0	2	-100.0%	—	0.00	—	0	0	—	—	0.0%	—
	筑後地域	7	11	-36.4%	4	1	300.0%	1.75	11.00	▲ 9.25	0	0	—	0.0%	0.0%	0.0
高等学校	県合計	17,668	15,287	15.6%	7,216	7,236	-0.3%	2.45	2.11	0.34	0	0	—	0.0%	0.0%	0.0
	福岡地域	8,849	7,627	16.0%	2,258	2,293	-1.5%	3.92	3.33	0.59	0	0	—	0.0%	0.0%	0.0
	北九州地域	4,142	3,637	13.9%	2,337	2,337	0.0%	1.77	1.56	0.21	0	0	—	0.0%	0.0%	0.0
	筑豊地域	1,387	1,101	26.0%	834	852	-2.1%	1.66	1.29	0.37	0	0	—	0.0%	0.0%	0.0
	筑後地域	3,290	2,922	12.6%	1,787	1,754	1.9%	1.84	1.67	0.17	0	0	—	0.0%	0.0%	0.0

平成31年3月新規大学等卒業者の求人・求職・就職内定状況（男・女別）

（平成30年7月末現在）

NO. 6

の

	学校への推薦依頼数累計			全求職者数			就職内定者数			就職内定率		
	30年7月	前年同月	前年比	30年7月	前年同月	前年比	30年7月	前年同月	前年比	30年7月	前年同月	前年差
大学等合計	526,811	403,802	30.5%	21,310	21,687	-1.7%	0	0	—	0.0%	0.0%	0.0
男	*	*	*	9,571	9,607	-0.4%	0	0	—	0.0%	0.0%	0.0
女	*	*	*	11,739	12,080	-2.8%	0	0	—	0.0%	0.0%	0.0
高等専門学校	11,864	10,701	10.9%	345	410	-15.9%	0	0	—	0.0%	0.0%	0.0
男	*	*	*	248	301	-17.6%	0	0	—	0.0%	0.0%	0.0
女	*	*	*	97	109	-11.0%	0	0	—	0.0%	0.0%	0.0
短期大学	28,552	24,743	15.4%	3,171	3,397	-6.7%	0	0	—	0.0%	0.0%	0.0
男	*	*	*	275	229	20.1%	0	0	—	0.0%	0.0%	0.0
女	*	*	*	2,896	3,168	-8.6%	0	0	—	0.0%	0.0%	0.0
大 学	486,395	368,358	32.0%	17,794	17,880	-0.5%	0	0	—	0.0%	0.0%	0.0
男	*	*	*	9,048	9,077	-0.3%	0	0	—	0.0%	0.0%	0.0
女	*	*	*	8,746	8,803	-0.6%	0	0	—	0.0%	0.0%	0.0

※ 推薦依頼数累計については、求人事業主から大学等に推薦依頼が行われた求人数の累計です。

平成31年3月新規大学等卒業者の求人・求職・就職内定状況（文・理系別）

（平成30年7月末現在）

NO. 7

	学校への推薦依頼数累計			全 求 職 者 数			就職内定者数			就職内定率		
	30年7月	前年同月	前年比	30年7月	前年同月	前年比	30年7月	前年同月	前年比	30年7月	前年同月	前年差
大学等合計	526,811	403,802	30.5%	21,310	21,687	-1.7%	0	0	—	0.0%	0.0%	0.0
文系	314,780	277,351	13.5%	14,723	14,957	-1.6%	0	0	—	0.0%	0.0%	0.0
理系	212,031	126,451	67.7%	6,587	6,730	-2.1%	0	0	—	0.0%	0.0%	0.0
高等専門学校	11,864	10,701	10.9%	345	410	-15.9%	0	0	—	0.0%	0.0%	0.0
文系	—	—	—	—	—	—	—	—	—	—	—	—
理系	11,864	10,701	10.9%	345	410	-15.9%	0	0	—	0.0%	0.0%	0.0
短期大学	28,552	24,743	15.4%	3,171	3,397	-6.7%	0	0	—	0.0%	0.0%	0.0
文系	25,888	21,984	17.8%	2,871	2,994	-4.1%	0	0	—	0.0%	0.0%	0.0
理系	2,664	2,759	-3.4%	300	403	-25.6%	0	0	—	0.0%	0.0%	0.0
大 学	486,395	368,358	32.0%	17,794	17,880	-0.5%	0	0	—	0.0%	0.0%	0.0
文系	288,892	255,367	13.1%	11,852	11,963	-0.9%	0	0	—	0.0%	0.0%	0.0
理系	197,503	112,991	74.8%	5,942	5,917	0.4%	0	0	—	0.0%	0.0%	0.0

※ 推薦依頼数累計は、求人事業主から大学等に推薦依頼が行われた求人数の累計です。

様式1(2)

高等学校卒業生

管内事業所からの産業・規模別求人状況

(平成30年7月末現在)

福岡地域

項目	高等学校卒業生					
	産業・規模別	平成30年7月末現在	前年同月末現在	対前年比 (%)	求人事業所数	
					30年7月	前年同月
A, B農、林、漁業 (01~04)	7	13	-46.2%	5	7	
C鉱業、採石業、砂利採取業 (05)	0	0		0	0	
D建設業 (06~08)	1,733	1,425	21.6%	357	312	
E製造業 (09~32)	944	849	11.2%	215	208	
09 食料品製造業	258	233	10.7%	45	45	
10 飲料・たばこ・飼料製造業	32	27	18.5%	8	7	
11 繊維工業	3	3	0.0%	1	1	
12 木材・木製品製造業(家具除く)	13	11	18.2%	3	3	
13 家具・装備品製造業	5	8	-37.5%	4	3	
14 パルプ・紙・紙加工品製造業	35	26	34.6%	9	7	
15 印刷・同関連産業	65	59	10.2%	18	17	
16 化学工業	2	2	0.0%	1	2	
17 石油製品・石炭製品製造業	0	2		0	1	
18 プラスチック製品製造業(別掲を除く)	38	23	65.2%	9	7	
19 ゴム製品製造業	1	3	-66.7%	1	2	
21 窯業・土石製品製造業	17	18	-5.6%	5	5	
22 鉄鋼業	5	10	-50.0%	4	3	
23 非鉄金属製造業	2	2	0.0%	1	1	
24 金属製品製造業	216	177	22.0%	45	41	
25 はん用機械器具製造業	88	61	44.3%	17	17	
26 生産用機械器具製造業	8	16	-50.0%	4	7	
27 業務用機械器具製造業	3	5	-40.0%	1	3	
28 電子部品・デバイス・電子回路製造業	24	54	-55.6%	5	3	
29 電気機械器具製造業	63	62	1.6%	21	20	
30 情報通信機械器具製造業	0	0		0	0	
31 輸送用機械器具製造業	59	41	43.9%	9	8	
20、32 その他の製造業	7	6	16.7%	4	5	
F電気・ガス・熱供給・水道業 (33~36)	152	151	0.7%	9	6	
G情報通信業 (37~41)	119	135	-11.9%	22	22	
H運輸業、郵便業 (42~49)	770	723	6.5%	69	69	
I卸売業・小売業 (50~61)	1,929	1,575	22.5%	206	195	
50~55 卸売業	376	336	11.9%	103	101	
56~61 小売業	1,553	1,239	25.3%	103	94	
J金融・保険業 (62~67)	45	46	-2.2%	7	7	
K不動産業、物品賃貸業 (68~70)	187	158	18.4%	23	24	
L学術研究、専門・技術サービス業(71~74)	255	180	41.7%	59	45	
M宿泊業、飲食サービス業 (75~77)	741	634	16.9%	50	51	
76 飲食店	661	554	19.3%	38	36	
N生活関連サービス業、娯楽業 (78~80)	438	352	24.4%	54	45	
O教育、学習支援業 (81,82)	4	6	-33.3%	1	2	
P医療、福祉(83~85)	472	367	28.6%	101	87	
Q複合サービス業 (86,87)	52	26	100.0%	10	7	
Rサービス業(他に分類されないもの) (88~96)	996	985	1.1%	82	83	
91 職業紹介・労働者派遣業	164	161	1.9%	14	14	
92 その他の事業サービス業	737	729	1.1%	41	41	
S、T公務(他に分類されるものを除く)・その他(97、98、99)	5	2	150.0%	1	1	
合計	8,849	7,627	16.0%	1,271	1,171	
規模別	29人以下	802	688	16.6%	338	292
	30~99人	1,272	1,255	1.4%	331	331
	100~299人	1,734	1,524	13.8%	291	259
	300~499人	752	444	69.4%	86	72
	500~999人	804	723	11.2%	85	80
1,000人以上	3,485	2,993	16.4%	140	137	

様式1(2)

高等学校卒業生

管内事業所からの産業・規模別求人状況

(平成30年7月末現在)

北九州地域

項目	高等学校卒業生					
	産業・規模別	平成30年7月末現在	前年同月末現在	対前年比 (%)	求人事業所数	
					30年7月	前年同月
A, B農、林、漁業 (01~04)	6	4	50.0%	2	1	
C鉱業、採石業、砂利採取業 (05)	2	0		1	0	
D建設業 (06~08)	563	456	23.5%	131	113	
E製造業 (09~32)	1,592	1,390	14.5%	242	239	
09 食料品製造業	73	70	4.3%	13	11	
10 飲料・たばこ・飼料製造業	1	3	-66.7%	1	2	
11 繊維工業	12	0		2	0	
12 木材・木製品製造業(家具除く)	4	5	-20.0%	3	3	
13 家具・装備品製造業	3	2	50.0%	1	1	
14 パルプ・紙・紙加工品製造業	13	7	85.7%	4	5	
15 印刷・同関連産業	11	33	-66.7%	5	8	
16 化学工業	65	35	85.7%	15	8	
17 石油製品・石炭製品製造業	14	12	16.7%	2	1	
18 プラスチック製品製造業(別掲を除く)	76	62	22.6%	11	11	
19 ゴム製品製造業	6	5	20.0%	1	1	
21 窯業・土石製品製造業	123	104	18.3%	16	18	
22 鉄鋼業	355	317	12.0%	29	29	
23 非鉄金属製造業	16	26	-38.5%	6	9	
24 金属製品製造業	177	154	14.9%	42	43	
25 はん用機械器具製造業	105	101	4.0%	22	22	
26 生産用機械器具製造業	23	19	21.1%	6	6	
27 業務用機械器具製造業	2	0		1	0	
28 電子部品・デバイス・電子回路製造業	85	66	28.8%	5	4	
29 電気機械器具製造業	124	127	-2.4%	19	21	
30 情報通信機械器具製造業	2	3	-33.3%	1	1	
31 輸送用機械器具製造業	297	235	26.4%	34	33	
20、32 その他の製造業	5	4	25.0%	3	2	
F電気・ガス・熱供給・水道業 (33~36)	14	10	40.0%	5	3	
G情報通信業 (37~41)	30	18	66.7%	6	5	
H運輸業、郵便業 (42~49)	302	263	14.8%	50	50	
I卸売業・小売業 (50~61)	374	331	13.0%	66	58	
50~55 卸売業	119	104	14.4%	28	25	
56~61 小売業	255	227	12.3%	38	33	
J金融・保険業 (62~67)	16	14	14.3%	4	3	
K不動産業、物品賃貸業 (68~70)	27	19	42.1%	6	4	
L学術研究、専門・技術サービス業(71~74)	60	72	-16.7%	19	20	
M宿泊業、飲食サービス業 (75~77)	56	66	-15.2%	16	13	
76 飲食店	37	58	-36.2%	10	10	
N生活関連サービス業、娯楽業 (78~80)	68	75	-9.3%	13	13	
O教育、学習支援業 (81,82)	3	3	0.0%	2	2	
P医療、福祉(83~85)	778	703	10.7%	111	105	
Q複合サービス業 (86,87)	8	8	0.0%	2	2	
Rサービス業(他に分類されないもの) (88~96)	243	205	18.5%	46	33	
91 職業紹介・労働者派遣業	61	45	35.6%	6	2	
92 その他の事業サービス業	74	68	8.8%	20	18	
S、T公務(他に分類されるものを除く)・その他(97、98、99)	0	0		0	0	
合計	4,142	3,637	13.9%	722	664	
規模別	29人以下	426	329	29.5%	178	150
	30~99人	816	776	5.2%	206	210
	100~299人	955	867	10.1%	182	157
	300~499人	344	292	17.8%	46	42
	500~999人	329	281	17.1%	37	38
1,000人以上	1,272	1,092	16.5%	73	67	

高等学校卒業生

管内事業所からの産業・規模別求人状況

(平成30年7月末現在)

筑豊地域

項目	高等学校卒業生					
	産業・規模別	平成30年7月末現在	前年同月末現在	対前年比 (%)	求人事業所数	
					30年7月	前年同月
A, B農、林、漁業 (01~04)	2	3	-33.3%	1	1	
C鉱業、採石業、砂利採取業 (05)	1	2	-50.0%	1	1	
D建設業 (06~08)	106	57	86.0%	28	20	
E製造業 (09~32)	696	508	37.0%	115	92	
09 食料品製造業	95	93	2.2%	12	15	
10 飲料・たばこ・飼料製造業	0	0		0	0	
11 繊維工業	18	18	0.0%	3	3	
12 木材・木製品製造業(家具除く)	13	13	0.0%	3	4	
13 家具・装備品製造業	0	0		0	0	
14 パルプ・紙・紙加工品製造業	1	2	-50.0%	1	1	
15 印刷・同関連産業	0	0		0	0	
16 化学工業	13	30	-56.7%	5	5	
17 石油製品・石炭製品製造業	0	0		0	0	
18 プラスチック製品製造業(別掲を除く)	45	18	150.0%	13	7	
19 ゴム製品製造業	7	5	40.0%	4	3	
21 窯業・土石製品製造業	21	5	320.0%	6	2	
22 鉄鋼業	8	7	14.3%	5	5	
23 非鉄金属製造業	3	6	-50.0%	2	1	
24 金属製品製造業	99	67	47.8%	21	14	
25 はん用機械器具製造業	25	14	78.6%	11	7	
26 生産用機械器具製造業	11	15	-26.7%	5	7	
27 業務用機械器具製造業	0	0		0	0	
28 電子部品・デバイス・電子回路製造業	19	7	171.4%	2	2	
29 電気機械器具製造業	16	10	60.0%	6	4	
30 情報通信機械器具製造業	3	0		1	0	
31 輸送用機械器具製造業	292	193	51.3%	14	11	
20、32 その他の製造業	7	5	40.0%	1	1	
F電気・ガス・熱供給・水道業 (33~36)	0	0		2	0	
G情報通信業 (37~41)	0	4		0	1	
H運輸業、郵便業 (42~49)	19	4	375.0%	4	2	
I卸売業・小売業 (50~61)	196	192	2.1%	24	22	
50~55 卸売業	20	25	-20.0%	6	7	
56~61 小売業	176	167	5.4%	18	15	
J金融・保険業 (62~67)	2	0		1	0	
K不動産業、物品賃貸業 (68~70)	19	33	-42.4%	3	3	
L学術研究、専門・技術サービス業(71~74)	22	4	450.0%	6	2	
M宿泊業、飲食サービス業 (75~77)	20	13	53.8%	5	3	
76 飲食店	17	13	30.8%	4	3	
N生活関連サービス業、娯楽業 (78~80)	61	72	-15.3%	11	9	
O教育、学習支援業 (81,82)	0	0		0	0	
P医療、福祉(83~85)	192	158	21.5%	55	46	
Q複合サービス業 (86,87)	3	0		1	0	
Rサービス業(他に分類されないもの) (88~96)	48	51	-5.9%	9	6	
91 職業紹介・労働者派遣業	18	31	-41.9%	3	3	
92 その他の事業サービス業	14	3	366.7%	2	1	
S、T公務(他に分類されるものを除く)・その他(97、98、99)	0	0		0	0	
合計	1,387	1,101	26.0%	266	208	
規模別	29人以下	241	147	63.9%	63	47
	30~99人	350	212	65.1%	88	59
	100~299人	244	263	-7.2%	62	58
	300~499人	130	92	41.3%	18	11
	500~999人	81	89	-9.0%	16	15
	1,000人以上	341	298	14.4%	19	18

様式1(2)

高等学校卒業生

管内事業所からの産業・規模別求人状況

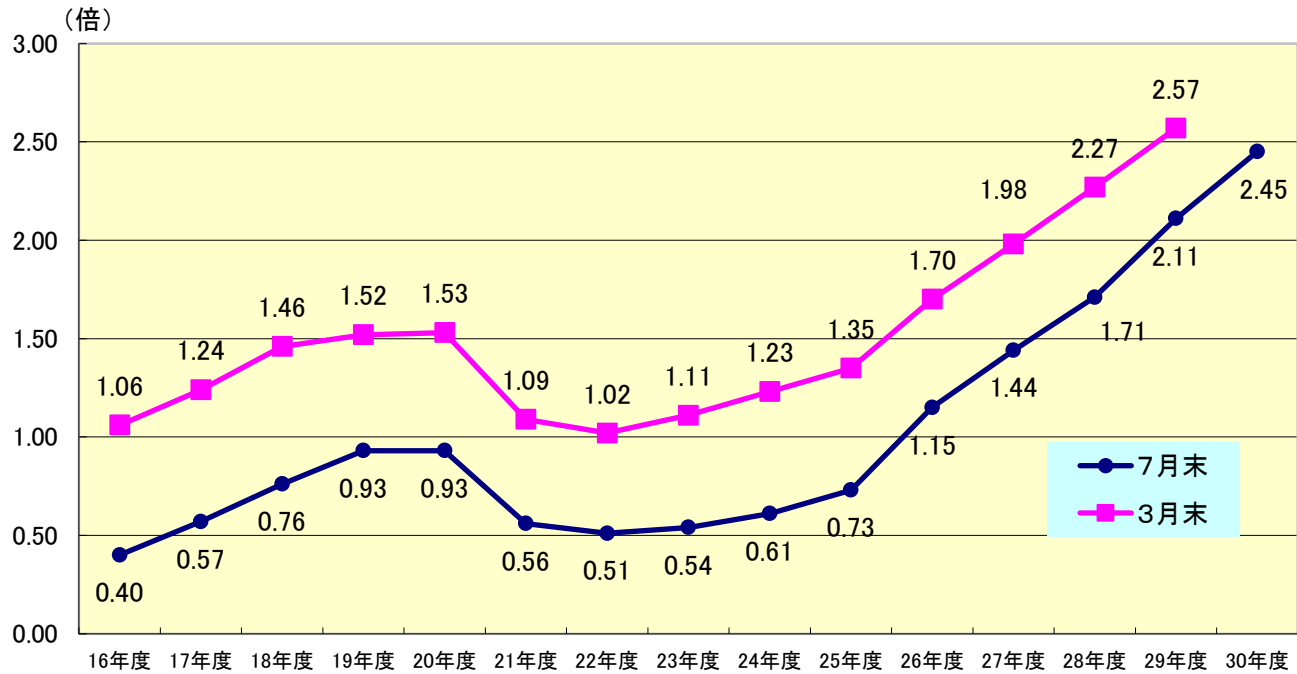
(平成30年7月末現在)

筑後地域

項目	高 等 学 校 卒 業 者					
	産業・規模別	平成30年7月末現在	前年同月末現在	対前年比 (%)	求人事業所数	
					30年7月	前年同月
産 業 別	A, B農、林、漁業 (01~04)	29	21	38.1%	12	6
	C鉱業、採石業、砂利採取業 (05)	0	0		0	0
	D建設業 (06~08)	423	372	13.7%	158	139
	E製造業 (09~32)	979	901	8.7%	212	199
	09 食料品製造業	213	205	3.9%	39	41
	10 飲料・たばこ・飼料製造業	40	27	48.1%	6	3
	11 繊維工業	43	37	16.2%	10	9
	12 木材・木製品製造業(家具除く)	16	13	23.1%	5	5
	13 家具・装備品製造業	40	60	-33.3%	13	19
	14 パルプ・紙・紙加工品製造業	20	12	66.7%	6	4
	15 印刷・同関連産業	21	19	10.5%	6	6
	16 化学工業	59	33	78.8%	12	8
	17 石油製品・石炭製品製造業	0	2		0	1
	18 プラスチック製品製造業(別掲を除く)	59	68	-13.2%	12	7
	19 ゴム製品製造業	69	71	-2.8%	8	8
	21 窯業・土石製品製造業	21	20	5.0%	9	5
	22 鉄鋼業	8	7	14.3%	3	3
	23 非鉄金属製造業	30	19	57.9%	4	3
	24 金属製品製造業	56	35	60.0%	22	16
	25 はん用機械器具製造業	30	33	-9.1%	12	13
	26 生産用機械器具製造業	105	102	2.9%	21	19
	27 業務用機械器具製造業	9	8	12.5%	2	2
	28 電子部品・デバイス・電子回路製造業	17	30	-43.3%	2	4
	29 電気機械器具製造業	30	23	30.4%	7	8
	30 情報通信機械器具製造業	5	5	0.0%	1	1
	31 輸送用機械器具製造業	75	62	21.0%	9	9
	20、32 その他の製造業	13	10	30.0%	3	5
	F電気・ガス・熱供給・水道業 (33~36)	2	2	0.0%	2	1
	G情報通信業 (37~41)	45	29	55.2%	4	3
	H運輸業、郵便業 (42~49)	88	65	35.4%	16	10
	I卸売業・小売業 (50~61)	626	531	17.9%	92	81
	50~55 卸売業	217	176	23.3%	41	35
56~61 小売業	409	355	15.2%	51	46	
J金融・保険業 (62~67)	16	18	-11.1%	4	5	
K不動産業、物品賃貸業 (68~70)	22	35	-37.1%	7	7	
L学術研究、専門・技術サービス業(71~74)	41	33	24.2%	16	12	
M宿泊業、飲食サービス業 (75~77)	153	130	17.7%	17	16	
76 飲食店	107	96	11.5%	9	12	
N生活関連サービス業、娯楽業 (78~80)	192	233	-17.6%	24	28	
O教育、学習支援業 (81,82)	3	1	200.0%	2	1	
P医療、福祉(83~85)	556	429	29.6%	122	103	
Q複合サービス業 (86,87)	51	46	10.9%	10	9	
Rサービス業(他に分類されないもの) (88~96)	62	74	-16.2%	23	19	
91 職業紹介・労働者派遣業	18	8	125.0%	2	1	
92 その他の事業サービス業	21	28	-25.0%	9	11	
S、T公務(他に分類されるものを除く)・その他(97、98、99)	2	2	0.0%	1	1	
合 計	3,290	2,922	12.6%	722	640	
規 模 別	29 人 以下	581	490	18.6%	259	220
	30 ~ 99 人	784	746	5.1%	226	204
	100 ~ 299 人	833	743	12.1%	143	133
	300 ~ 499 人	364	306	19.0%	43	39
	500 ~ 999 人	196	185	5.9%	24	22
1,000 人 以上	532	452	17.7%	27	22	

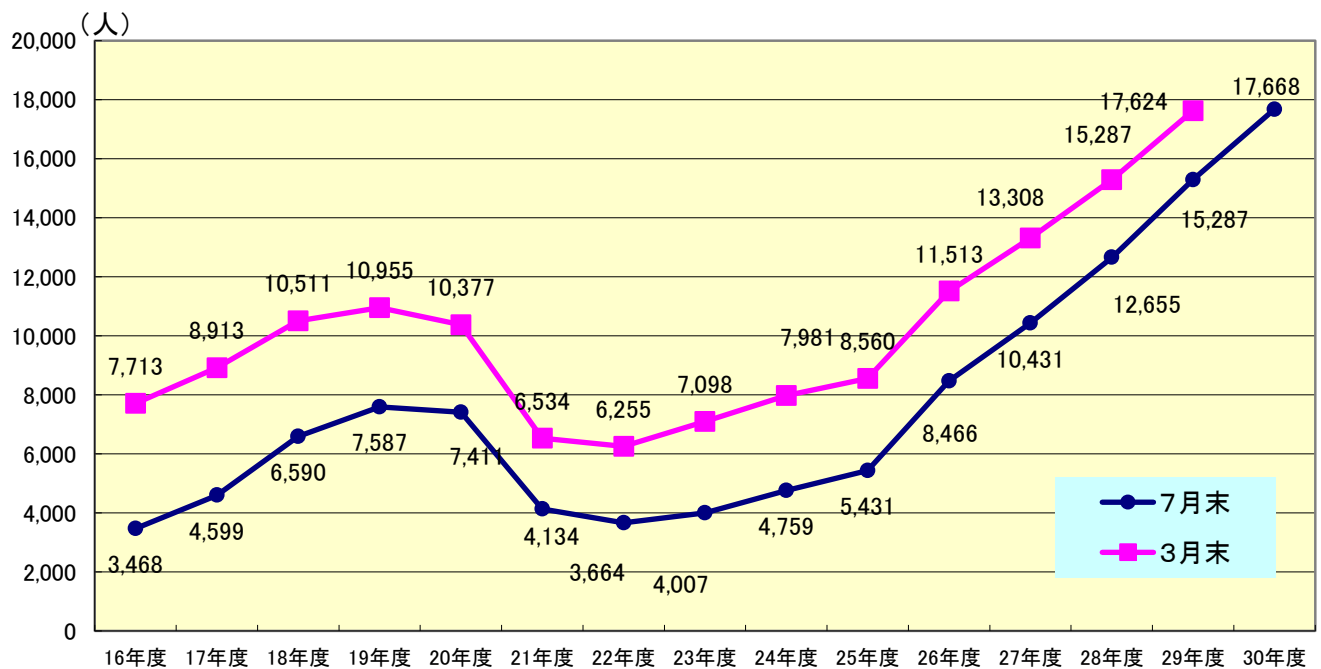
新規高卒者の求人・求職・就職状況の推移

1 求人倍率の推移



	16年度	17年度	18年度	19年度	20年度	21年度	22年度	23年度	24年度	25年度	26年度	27年度	28年度	29年度	30年度
7月末	0.40	0.57	0.76	0.93	0.93	0.56	0.51	0.54	0.61	0.73	1.15	1.44	1.71	2.11	2.45
3月末	1.06	1.24	1.46	1.52	1.53	1.09	1.02	1.11	1.23	1.35	1.70	1.98	2.27	2.57	

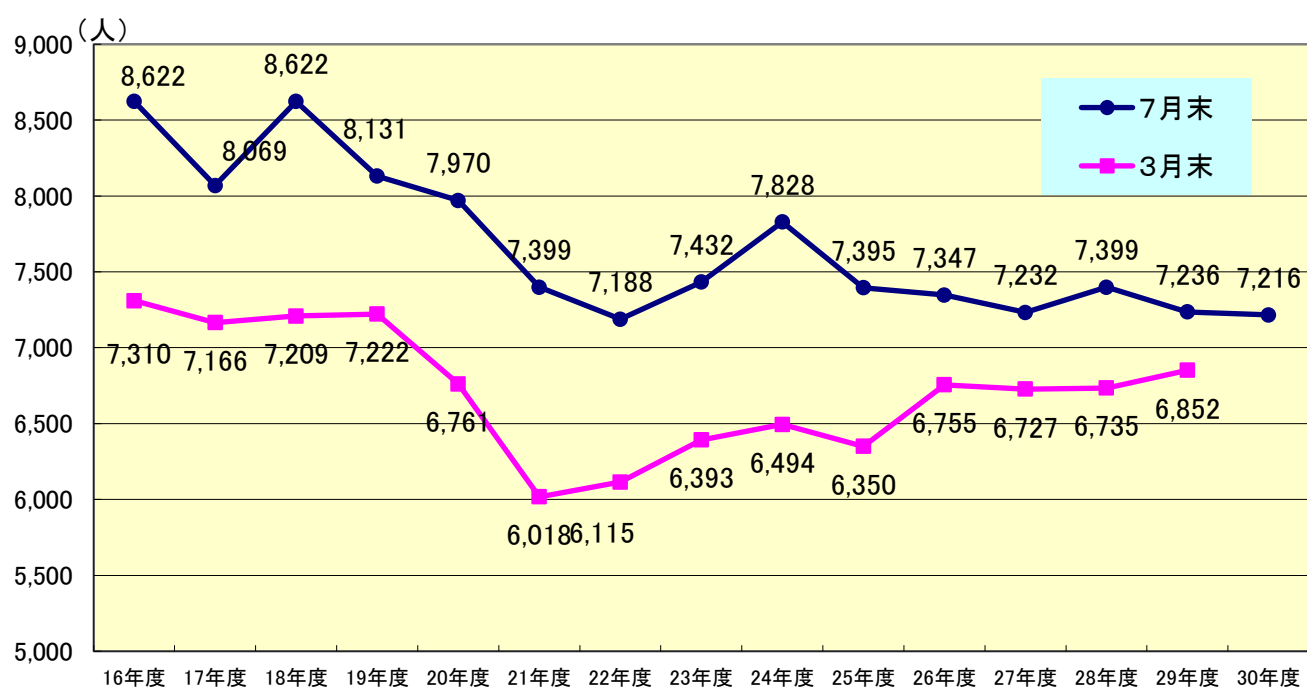
2 県内求人数の推移



	16年度	17年度	18年度	19年度	20年度	21年度	22年度	23年度	24年度	25年度	26年度	27年度	28年度	29年度	30年度
7月末	3,468	4,599	6,590	7,587	7,411	4,134	3,664	4,007	4,759	5,431	8,466	10,431	12,655	15,287	17,668
3月末	7,713	8,913	10,511	10,955	10,377	6,534	6,255	7,098	7,981	8,560	11,513	13,308	15,287	17,624	

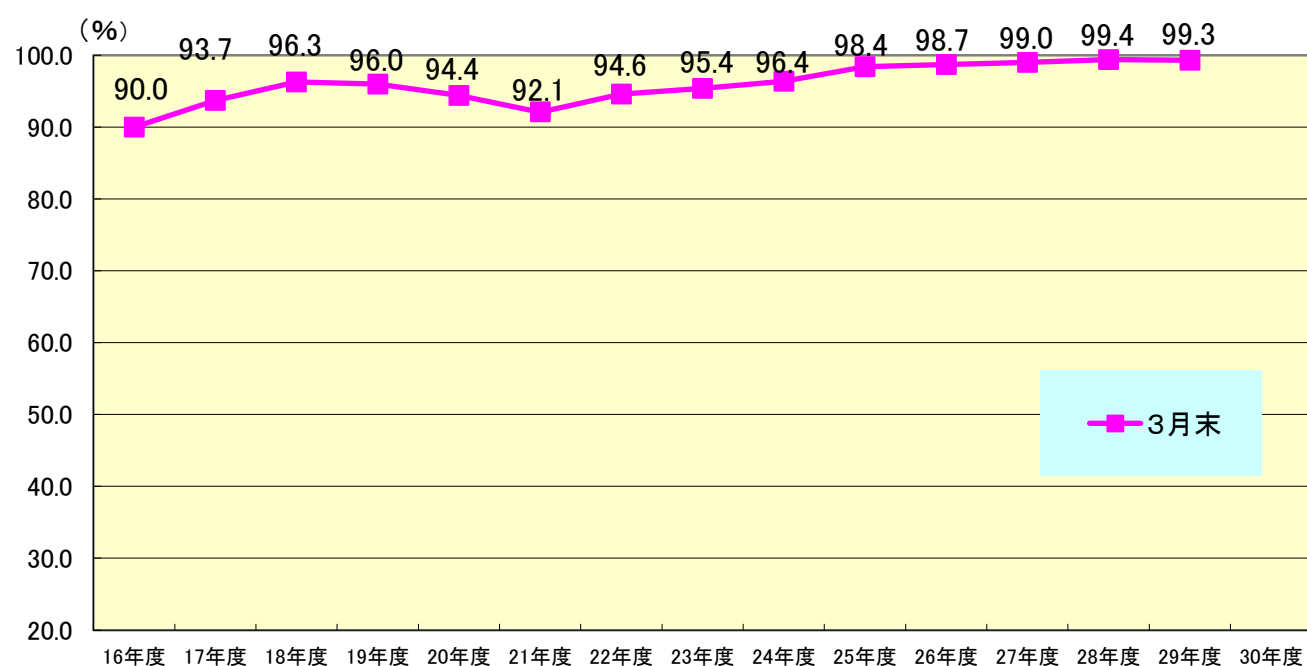
新規高卒者の求人・求職・就職状況の推移

3 求職者数の推移



	16年度	17年度	18年度	19年度	20年度	21年度	22年度	23年度	24年度	25年度	26年度	27年度	28年度	29年度	30年度
7月末	8,622	8,069	8,622	8,131	7,970	7,399	7,188	7,432	7,828	7,395	7,347	7,232	7,399	7,236	7,216
3月末	7,310	7,166	7,209	7,222	6,761	6,018	6,115	6,393	6,494	6,350	6,755	6,727	6,735	6,852	

4 就職内定率の推移



	16年度	17年度	18年度	19年度	20年度	21年度	22年度	23年度	24年度	25年度	26年度	27年度	28年度	29年度	30年度
3月末	90.0	93.7	96.3	96.0	94.4	92.1	94.6	95.4	96.4	98.4	98.7	99.0	99.4	99.3	