



報道関係者各位

平成30年10月30日
 職業安定部職業安定課
 課長 佐伯 健
 課長補佐 伊藤 欣文
 電話 092-434-9802

平成31年3月新規学校卒業者の求人・求職等状況

～高卒求人数増加、内定率高水準でスタート～

福岡労働局は、平成31年3月に福岡県内の中学、高校、大学等を卒業予定の生徒・学生について、平成30年9月末現在の求人・求職等状況を取りまとめましたので、公表します。

高校新卒者の求人数は、18,742人となり、求人倍率は2.65倍と昭和62年の調査開始以降で最高となりました。

就職内定率は52.9%と高水準でのスタートとなりました。

なお、年内に一人でも多くの高校生の就職が決定するよう、11月に県内4地域において、「新規高卒者就職面談会」を開催します。（別紙参照）

【高校新卒者 ※】

○求人数	18,742人（対前年同月比13.2%増）
○求職者数	7,060人（同1.1%増）
○求人倍率	2.65倍（同0.28ポイント上昇）
○就職内定者数	3,736人（同0.5%増）
○就職内定率	52.9%（同0.4ポイント減）

【大学等新卒者】

○求職者数	22,142人（対前年同月比0.4%減）
○就職内定者数	10月1日以降の正式内定まで公表はありません。
○就職内定率	同上

※ 高校の求人数は、福岡県内で受理したものです。

- 公表数値等は、福岡労働局ホームページでもご確認いただけます。

ホーム > 事例・統計情報 > 職業紹介状況・職業安定業務等

> 統計情報 > 新規学校卒業者の求人・求職・就職内定等状況

https://jsite.mhlw.go.jp/fukuoka-roudoukyoku/jirei_toukei/

[shokugyou_shoukai/toukei/antei13/_121101.html](https://jsite.mhlw.go.jp/fukuoka-roudoukyoku/jirei_toukei/shokugyou_shoukai/toukei/antei13/_121101.html)

平成31年3月新規中学校・高等学校卒業者の求人・求職・就職内定状況

(平成30年9月末現在) NO. 2

2

		求 人 数			求 職 者 数			求 人 倍 率			就 職 内 定 者 数			就 職 内 定 率		
		30年9月	前年同月	前年比	30年9月	前年同月	前年比	30年9月	前年同月	前年差	30年9月	前年同月	前年比	30年9月	前年同月	前年差
中 学 校	合計	50	56	-10.7%	11	13	-15.4%	4.55	4.31	0.24	0	0	—	0.0%	0.0%	0.0
	男計	/			6	12	-50.0%	/			0	0	—	0.0%	0.0%	0.0
	女計				5	1	400.0%				0	0	—	0.0%	0.0%	0.0
	県内希望者分	/			10	13	-23.1%	/			0	0	—	0.0%	0.0%	0.0
	男計				5	12	-58.3%				0	0	—	0.0%	0.0%	0.0
	女計	5	1	400.0%	0	0	—	0.0%	0.0%	0.0						
	県外希望者分	/			1	0	—	/			0	0	—	0.0%	—	—
	男計				1	0	—				0	0	—	0.0%	—	—
	女計	0	0	—	0	0	—	—	—	—						
高 等 学 校	合計	18,742	16,559	13.2%	7,060	6,984	1.1%	2.65	2.37	0.28	3,736	3,719	0.5%	52.9%	53.3%	▲ 0.4
	男計	/			4,409	4,146	6.3%	/			2,505	2,407	4.1%	56.8%	58.1%	▲ 1.3
	女計				2,651	2,838	-6.6%				1,231	1,312	-6.2%	46.4%	46.2%	0.2
	県内希望者分	/			5,543	5,542	0.0%	/			2,736	2,760	-0.9%	49.4%	49.8%	▲ 0.4
	男計				3,217	3,073	4.7%				1,718	1,685	2.0%	53.4%	54.8%	▲ 1.4
	女計	2,326	2,469	-5.8%	1,018	1,075	-5.3%	43.8%	43.5%	0.3						
	県外希望者分	/			1,517	1,442	5.2%	/			1,000	959	4.3%	65.9%	66.5%	▲ 0.6
	男計				1,192	1,073	11.1%				787	722	9.0%	66.0%	67.3%	▲ 1.3
	女計	325	369	-11.9%	213	237	-10.1%	65.5%	64.2%	1.3						

※ 中学、高校の求人数は、福岡県内で受理したものです。

管内事業所からの産業・規模別求人状況

(平成30年9月末現在)

項目	高 等 学 校 卒 業 者					
	産業・規模別	平成30年9月末現在	前年同月末現在	対前年比 (%)	求人事業所数	
					30年9月	前年同月
A, B農、林、漁業 (01~04)	57	48	18.8%	24	20	
C鉱業、採石業、砂利採取業 (05)	3	3	0.0%	2	2	
D建設業 (06~08)	2,991	2,350	27.3%	742	680	
E製造業 (09~32)	4,397	3,988	10.3%	838	832	
09 食料品製造業	675	653	3.4%	121	127	
10 飲料・たばこ・飼料製造業	74	61	21.3%	16	15	
11 繊維工業	82	77	6.5%	18	17	
12 木材・木製品製造業(家具除く)	46	45	2.2%	14	18	
13 家具・装備品製造業	57	71	-19.7%	22	24	
14 パルプ・紙・紙加工品製造業	69	48	43.8%	20	17	
15 印刷・同関連産業	101	121	-16.5%	30	34	
16 化学工業	149	114	30.7%	38	28	
17 石油製品・石炭製品製造業	15	18	-16.7%	3	4	
18 プラスチック製品製造業(別掲を除く)	228	210	8.6%	47	43	
19 ゴム製品製造業	93	88	5.7%	16	14	
21 窯業・土石製品製造業	192	167	15.0%	40	35	
22 鉄鋼業	380	343	10.8%	41	42	
23 非鉄金属製造業	54	59	-8.5%	14	15	
24 金属製品製造業	574	460	24.8%	137	123	
25 はん用機械器具製造業	246	219	12.3%	64	64	
26 生産用機械器具製造業	161	161	0.0%	40	43	
27 業務用機械器具製造業	15	18	-16.7%	4	8	
28 電子部品・デバイス・電子回路製造業	152	168	-9.5%	14	15	
29 電気機械器具製造業	250	241	3.7%	54	59	
30 情報通信機械器具製造業	11	11	0.0%	4	3	
31 輸送用機械器具製造業	739	609	21.3%	69	70	
20、32 その他の製造業	34	26	30.8%	12	14	
F電気・ガス・熱供給・水道業 (33~36)	169	168	0.6%	17	11	
G情報通信業 (37~41)	204	187	9.1%	34	36	
H運輸業、郵便業 (42~49)	1,221	1,145	6.6%	151	153	
I卸売業・小売業 (50~61)	3,334	2,880	15.8%	444	432	
50~55 卸売業	813	747	8.8%	205	207	
56~61 小売業	2,521	2,133	18.2%	239	225	
J金融・保険業 (62~67)	80	87	-8.0%	16	20	
K不動産業、物品賃貸業 (68~70)	281	269	4.5%	44	48	
L学術研究、専門・技術サービス業(71~74)	393	323	21.7%	108	97	
M宿泊業、飲食サービス業 (75~77)	1,044	937	11.4%	106	105	
76 飲食店	878	792	10.9%	74	80	
N生活関連サービス業、娯楽業 (78~80)	817	811	0.7%	115	117	
O教育、学習支援業 (81,82)	14	13	7.7%	8	8	
P医療、福祉(83~85)	2,159	1,847	16.9%	455	421	
Q複合サービス業 (86,87)	118	91	29.7%	25	24	
Rサービス業(他に分類されないもの) (88~96)	1,453	1,408	3.2%	186	162	
91 職業紹介・労働者派遣業	282	246	14.6%	29	20	
92 その他の事業サービス業	892	882	1.1%	82	78	
S、T公務(他に分類されるものを除く)・その他(97、98、99)	7	4	75.0%	2	2	
合 計	18,742	16,559	13.2%	3,317	3,170	
規 模 別	29人以下	2,525	2,028	24.5%	974	908
	30~99人	3,755	3,430	9.5%	955	959
	100~299人	3,890	3,726	4.4%	738	686
	300~499人	1,587	1,241	27.9%	207	189
	500~999人	1,454	1,359	7.0%	171	172
	1,000人以上	5,531	4,775	15.8%	272	256

平成31年3月中学校・高等学校卒業者の求職・就職内(決)定状況 (平成30年9月末現在)

		中 学 校			高 等 学 校			学 科 別														
								商 業 科			工 業 科			農 業 科			家 庭 科 其 他			普 通 科		
		計	男	女	計	男	女	計	男	女	計	男	女	計	男	女	計	男	女	計	男	女
求職者数	計	(50)	(36)	(14)	(8,623)	(5,407)	(3,216)	982	333	649	2,557	2,388	169	384	235	149	780	204	576	2,357	1,249	1,108
	県内	(49)	(35)	(14)	(6,959)	(4,133)	(2,826)	845	258	587	1,618	1,505	113	306	181	125	653	150	503	2,121	1,123	998
	県外	(1)	(1)	(0)	(1,664)	(1,274)	(390)	137	75	62	939	883	56	78	54	24	127	54	73	236	126	110
(決定)就職内定者数	計	(0)	(0)	(0)	(3,847)	(2,571)	(1,276)	507	169	338	1,737	1,619	118	215	137	78	411	88	323	866	492	374
	県内	(0)	(0)	(0)	(2,830)	(1,773)	(1,057)	433	129	304	1,098	1,021	77	160	95	65	322	57	265	723	416	307
	県外	(0)	(0)	(0)	(1,017)	(798)	(219)	74	40	34	639	598	41	55	42	13	89	31	58	143	76	67
(決定)就職内定率	計	()	()	(0.0%)	(44.6%)	(47.5%)	(39.7%)	51.6%	50.8%	52.1%	67.9%	67.8%	69.8%	56.0%	58.3%	52.3%	52.7%	43.1%	56.1%	36.7%	39.4%	33.8%
	県内	()	()	(0.0%)	(40.7%)	(42.9%)	(37.4%)	51.2%	50.0%	51.8%	67.9%	67.8%	68.1%	52.3%	52.5%	52.0%	49.3%	38.0%	52.7%	34.1%	37.0%	30.8%
	県外	()	()	()	(61.1%)	(62.6%)	(56.2%)	54.0%	53.3%	54.8%	68.1%	67.7%	73.2%	70.5%	77.8%	54.2%	70.1%	57.4%	79.5%	60.6%	60.3%	60.9%
前年同月就職内定(決定)率	計			0.0%	53.3%	58.1%	46.2%	58.2%	61.2%	56.9%	67.6%	67.9%	63.8%	59.0%	60.7%	56.5%	43.3%	34.2%	46.1%	39.0%	42.1%	35.9%
	県内			0.0%	49.8%	54.8%	43.5%	56.9%	62.6%	54.8%	66.3%	66.9%	58.7%	56.9%	56.5%	57.5%	38.8%	31.8%	40.9%	37.3%	40.1%	34.5%
	県外				66.5%	67.3%	64.2%	67.5%	56.1%	80.7%	69.9%	69.7%	72.9%	68.6%	79.1%	51.9%	63.6%	43.6%	70.5%	54.5%	60.5%	48.2%
(ポイント)前年同月差	計			0.0	▲ 0.4	▲ 1.3	0.2	▲ 6.6	▲ 10.5	▲ 4.8	0.3	▲ 0.1	6.0	▲ 3.0	▲ 2.4	▲ 4.1	9.4	9.0	10.0	▲ 2.3	▲ 2.8	▲ 2.1
	県内			0.0	▲ 0.4	▲ 1.4	0.3	▲ 5.7	▲ 12.6	▲ 3.0	1.5	1.0	9.5	▲ 4.6	▲ 4.0	▲ 5.5	10.5	6.2	11.8	▲ 3.3	▲ 3.1	▲ 3.8
	県外				▲ 0.6	▲ 1.3	1.3	▲ 13.5	▲ 2.7	▲ 25.9	▲ 1.9	▲ 2.0	0.3	1.9	▲ 1.3	2.3	6.5	13.8	8.9	6.1	▲ 0.2	12.7

※ ()欄は、自営、縁故就職、公務員への応募等学校又は安定所の紹介によらない者を含めて計上。

平成31年3月新規学校卒業者の地域別求人・求職・就職内定状況

(平成30年9月末現在)

NO. 5

5

	求人数			求職者数			求人倍率			就職内定者数			就職内定率			
	30年9月	前年同月	前年比	30年9月	前年同月	前年比	30年9月	前年同月	前年差	30年9月	前年同月	前年比	30年9月	前年同月	前年差	
中学校	県合計	50	56	-10.7%	11	13	-15.4%	4.55	4.31	0.24	0	0	—	0.0%	0.0%	0.0
	福岡地域	40	44	-9.1%	4	8	-50.0%	10.00	5.50	4.50	0	0	—	0.0%	0.0%	0.0
	北九州地域	3	1	200.0%	4	1	300.0%	0.75	1.00	▲ 0.25	0	0	—	0.0%	0.0%	0.0
	筑豊地域	0	0	—	2	3	-33.3%	0.00	0.00	0.00	0	0	—	0.0%	0.0%	0.0
	筑後地域	7	11	-36.4%	1	1	0.0%	7.00	11.00	▲ 4.00	0	0	—	0.0%	0.0%	0.0
高等学校	県合計	18,742	16,559	13.2%	7,060	6,984	1.1%	2.65	2.37	0.28	3,736	3,719	0.5%	52.9%	53.3%	▲ 0.4
	福岡地域	9,277	8,080	14.8%	2,245	2,217	1.3%	4.13	3.64	0.49	1,152	1,116	3.2%	51.3%	50.3%	1.0
	北九州地域	4,467	4,049	10.3%	2,291	2,276	0.7%	1.95	1.78	0.17	1,295	1,274	1.6%	56.5%	56.0%	0.5
	筑豊地域	1,486	1,244	19.5%	815	812	0.4%	1.82	1.53	0.29	396	364	8.8%	48.6%	44.8%	3.8
	筑後地域	3,512	3,186	10.2%	1,709	1,679	1.8%	2.06	1.90	0.16	893	965	-7.5%	52.3%	57.5%	▲ 5.2

平成31年3月新規大学等卒業者の求人・求職・就職内定状況（男・女別）

（平成30年9月末現在）

NO. 6

の

	学校への推薦依頼数累計			全求職者数			就職内定者数			就職内定率		
	30年9月	前年同月	前年比	30年9月	前年同月	前年比	30年9月	前年同月	前年比	30年9月	前年同月	前年差
大学等合計	567,845	556,930	2.0%	22,142	22,222	-0.4%	0	0	—	0.0%	0.0%	0.0
男	*	*	*	10,210	10,089	1.2%	0	0	—	0.0%	0.0%	0.0
女	*	*	*	11,932	12,133	-1.7%	0	0	—	0.0%	0.0%	0.0
高等専門学校	12,200	10,993	11.0%	347	406	-14.5%	0	0	—	0.0%	0.0%	0.0
男	*	*	*	251	299	-16.1%	0	0	—	0.0%	0.0%	0.0
女	*	*	*	96	107	-10.3%	0	0	—	0.0%	0.0%	0.0
短期大学	38,843	34,176	13.7%	3,092	3,278	-5.7%	0	0	—	0.0%	0.0%	0.0
男	*	*	*	277	220	25.9%	0	0	—	0.0%	0.0%	0.0
女	*	*	*	2,815	3,058	-7.9%	0	0	—	0.0%	0.0%	0.0
大 学	516,802	511,761	1.0%	18,703	18,538	0.9%	0	0	—	0.0%	0.0%	0.0
男	*	*	*	9,682	9,570	1.2%	0	0	—	0.0%	0.0%	0.0
女	*	*	*	9,021	8,968	0.6%	0	0	—	0.0%	0.0%	0.0

※ 推薦依頼数累計については、求人事業主から大学等に推薦依頼が行われた求人数の累計です。

平成31年3月新規大学等卒業者の求人・求職・就職内定状況（文・理系別）

（平成30年9月末現在）

NO. 7

	学校への推薦依頼数累計			全 求 職 者 数			就職内定者数			就職内定率		
	30年9月	前年同月	前年比	30年9月	前年同月	前年比	30年9月	前年同月	前年比	30年9月	前年同月	前年差
大学等合計	567,845	556,930	2.0%	22,142	22,222	-0.4%	0	0	—	0.0%	0.0%	0.0
文系	342,793	305,865	12.1%	15,396	15,387	0.1%	0	0	—	0.0%	0.0%	0.0
理系	225,052	251,065	-10.4%	6,746	6,835	-1.3%	0	0	—	0.0%	0.0%	0.0
高等専門学校	12,200	10,993	11.0%	347	406	-14.5%	0	0	—	0.0%	0.0%	0.0
文系	—	—	—	—	—	—	—	—	—	—	—	—
理系	12,200	10,993	11.0%	347	406	-14.5%	0	0	—	0.0%	0.0%	0.0
短期大学	38,843	34,176	13.7%	3,092	3,278	-5.7%	0	0	—	0.0%	0.0%	0.0
文系	35,501	30,758	15.4%	2,802	2,884	-2.8%	0	0	—	0.0%	0.0%	0.0
理系	3,342	3,418	-2.2%	290	394	-26.4%	0	0	—	0.0%	0.0%	0.0
大 学	516,802	511,761	1.0%	18,703	18,538	0.9%	0	0	—	0.0%	0.0%	0.0
文系	307,292	275,107	11.7%	12,594	12,503	0.7%	0	0	—	0.0%	0.0%	0.0
理系	209,510	236,654	-11.5%	6,109	6,035	1.2%	0	0	—	0.0%	0.0%	0.0

※ 推薦依頼数累計は、求人事業主から大学等に推薦依頼が行われた求人数の累計です。

高等学校卒業生

管内事業所からの産業・規模別求人状況

(平成30年9月末現在)

福岡地域

項目	高等学校卒業生					
	産業・規模別	平成30年9月末現在	前年同月末現在	対前年比 (%)	求人事業所数	
					30年9月	前年同月
A, B農、林、漁業 (01~04)	8	15	-46.7%	6	8	
C鉱業、採石業、砂利採取業 (05)	0	0		0	0	
D建設業 (06~08)	1,776	1,338	32.7%	377	352	
E製造業 (09~32)	970	926	4.8%	224	234	
09 食料品製造業	270	252	7.1%	47	49	
10 飲料・たばこ・飼料製造業	32	27	18.5%	8	7	
11 繊維工業	7	6	16.7%	3	2	
12 木材・木製品製造業(家具除く)	13	12	8.3%	3	4	
13 家具・装備品製造業	9	8	12.5%	5	3	
14 パルプ・紙・紙加工品製造業	35	27	29.6%	9	7	
15 印刷・同関連産業	65	68	-4.4%	18	20	
16 化学工業	3	3	0.0%	2	3	
17 石油製品・石炭製品製造業	0	2		0	1	
18 プラスチック製品製造業(別掲を除く)	38	29	31.0%	9	8	
19 ゴム製品製造業	1	3	-66.7%	1	2	
21 窯業・土石製品製造業	17	18	-5.6%	5	5	
22 鉄鋼業	6	10	-40.0%	4	3	
23 非鉄金属製造業	2	4	-50.0%	1	2	
24 金属製品製造業	222	194	14.4%	46	45	
25 はん用機械器具製造業	79	65	21.5%	18	19	
26 生産用機械器具製造業	8	16	-50.0%	4	7	
27 業務用機械器具製造業	3	9	-66.7%	1	5	
28 電子部品・デバイス・電子回路製造業	24	57	-57.9%	5	5	
29 電気機械器具製造業	70	66	6.1%	22	22	
30 情報通信機械器具製造業	0	0		0	0	
31 輸送用機械器具製造業	59	43	37.2%	9	9	
20、32 その他の製造業	7	7	0.0%	4	6	
F電気・ガス・熱供給・水道業 (33~36)	152	156	-2.6%	9	7	
G情報通信業 (37~41)	129	140	-7.9%	24	26	
H運輸業、郵便業 (42~49)	792	770	2.9%	73	78	
I卸売業・小売業 (50~61)	2,040	1,694	20.4%	234	232	
50~55 卸売業	412	403	2.2%	117	126	
56~61 小売業	1,628	1,291	26.1%	117	106	
J金融・保険業 (62~67)	46	49	-6.1%	7	8	
K不動産業、物品賃貸業 (68~70)	200	170	17.6%	26	30	
L学術研究、専門・技術サービス業(71~74)	266	210	26.7%	64	60	
M宿泊業、飲食サービス業 (75~77)	790	703	12.4%	62	62	
76 飲食店	690	603	14.4%	45	44	
N生活関連サービス業、娯楽業 (78~80)	477	387	23.3%	61	54	
O教育、学習支援業 (81,82)	4	6	-33.3%	1	2	
P医療、福祉(83~85)	511	438	16.7%	116	112	
Q複合サービス業 (86,87)	54	33	63.6%	11	9	
Rサービス業(他に分類されないもの) (88~96)	1,057	1,043	1.3%	95	92	
91 職業紹介・労働者派遣業	181	162	11.7%	17	14	
92 その他の事業サービス業	776	772	0.5%	48	44	
S、T公務(他に分類されるものを除く)・その他(97、98、99)	5	2	150.0%	1	1	
合計	9,277	8,080	14.8%	1,391	1,367	
規模別	29人以下	1,123	846	32.7%	381	368
	30~99人	1,657	1,430	15.9%	366	391
	100~299人	1,688	1,681	0.4%	318	292
	300~499人	686	500	37.2%	90	86
	500~999人	808	774	4.4%	90	89
	1,000人以上	3,315	2,849	16.4%	146	141

様式1(2)

高等学校卒業生

管内事業所からの産業・規模別求人状況

(平成30年9月末現在)

北九州地域

項目	高等学校卒業生		対前年比 (%)	求人事業所数		
	平成30年9月末現在	前年同月末現在		30年9月	前年同月	
	産業・規模別					
A, B農、林、漁業 (01~04)	16	4	300.0%	3	1	
C鉱業、採石業、砂利採取業 (05)	2	1	100.0%	1	1	
D建設業 (06~08)	632	522	21.1%	154	143	
E製造業 (09~32)	1,683	1,524	10.4%	264	262	
09 食料品製造業	83	76	9.2%	18	13	
10 飲料・たばこ・飼料製造業	1	3	-66.7%	1	2	
11 繊維工業	12	12	0.0%	2	2	
12 木材・木製品製造業(家具除く)	4	5	-20.0%	3	3	
13 家具・装備品製造業	3	2	50.0%	1	1	
14 パルプ・紙・紙加工品製造業	13	7	85.7%	4	5	
15 印刷・同関連産業	15	34	-55.9%	6	8	
16 化学工業	68	45	51.1%	16	11	
17 石油製品・石炭製品製造業	15	14	7.1%	3	2	
18 プラスチック製品製造業(別掲を除く)	82	74	10.8%	12	13	
19 ゴム製品製造業	12	5	140.0%	2	1	
21 窯業・土石製品製造業	132	111	18.9%	19	18	
22 鉄鋼業	358	318	12.6%	29	30	
23 非鉄金属製造業	19	30	-36.7%	7	9	
24 金属製品製造業	183	159	15.1%	45	45	
25 はん用機械器具製造業	110	105	4.8%	22	24	
26 生産用機械器具製造業	29	21	38.1%	7	7	
27 業務用機械器具製造業	2	1	100.0%	1	1	
28 電子部品・デバイス・電子回路製造業	92	72	27.8%	5	4	
29 電気機械器具製造業	130	134	-3.0%	19	23	
30 情報通信機械器具製造業	3	3	0.0%	2	1	
31 輸送用機械器具製造業	310	289	7.3%	36	37	
20、32 その他の製造業	7	4	75.0%	4	2	
F電気・ガス・熱供給・水道業 (33~36)	14	10	40.0%	5	3	
G情報通信業 (37~41)	30	14	114.3%	6	6	
H運輸業、郵便業 (42~49)	319	287	11.1%	56	57	
I卸売業・小売業 (50~61)	418	418	0.0%	79	78	
50~55 卸売業	129	124	4.0%	33	33	
56~61 小売業	289	294	-1.7%	46	45	
J金融・保険業 (62~67)	16	18	-11.1%	4	6	
K不動産業、物品賃貸業 (68~70)	38	25	52.0%	7	6	
L学術研究、専門・技術サービス業(71~74)	66	74	-10.8%	22	21	
M宿泊業、飲食サービス業 (75~77)	75	74	1.4%	20	18	
76 飲食店	55	63	-12.7%	13	14	
N生活関連サービス業、娯楽業 (78~80)	71	96	-26.0%	14	18	
O教育、学習支援業 (81,82)	6	4	50.0%	4	3	
P医療、福祉(83~85)	817	740	10.4%	130	125	
Q複合サービス業 (86,87)	8	8	0.0%	2	2	
Rサービス業(他に分類されないもの) (88~96)	256	230	11.3%	51	41	
91 職業紹介・労働者派遣業	61	45	35.6%	6	2	
92 その他の事業サービス業	80	76	5.3%	22	21	
S、T公務(他に分類されるものを除く)・その他(97、98、99)	0	0		0	0	
合計	4,467	4,049	10.3%	822	791	
規模別	29人以下	526	426	23.5%	220	204
	30~99人	885	899	-1.6%	228	250
	100~299人	1,023	955	7.1%	202	181
	300~499人	379	318	19.2%	54	45
	500~999人	337	290	16.2%	39	40
1,000人以上	1,317	1,161	13.4%	79	71	

様式1(2)

高等学校卒業生

管内事業所からの産業・規模別求人状況

(平成30年9月末現在)

筑豊地域

項目	高等学校卒業生					
	産業・規模別	平成30年9月末現在	前年同月末現在	対前年比 (%)	求人事業所数	
					30年9月	前年同月
産 業 別	A, B農、林、漁業 (01~04)	2	3	-33.3%	1	1
	C鉱業、採石業、砂利採取業 (05)	1	2	-50.0%	1	1
	D建設業 (06~08)	125	69	81.2%	36	26
	E製造業 (09~32)	729	572	27.4%	126	112
	09 食料品製造業	105	101	4.0%	16	17
	10 飲料・たばこ・飼料製造業	0	0		0	0
	11 繊維工業	18	18	0.0%	3	3
	12 木材・木製品製造業(家具除く)	13	13	0.0%	3	4
	13 家具・装備品製造業	0	0		0	0
	14 パルプ・紙・紙加工品製造業	1	2	-50.0%	1	1
	15 印刷・同関連産業	0	0		0	0
	16 化学工業	16	30	-46.7%	6	5
	17 石油製品・石炭製品製造業	0	0		0	0
	18 プラスチック製品製造業(別掲を除く)	46	29	58.6%	13	11
	19 ゴム製品製造業	11	5	120.0%	5	3
	21 窯業・土石製品製造業	21	15	40.0%	6	6
	22 鉄鋼業	8	8	0.0%	5	6
	23 非鉄金属製造業	3	6	-50.0%	2	1
	24 金属製品製造業	108	69	56.5%	23	15
	25 はん用機械器具製造業	25	16	56.3%	11	8
	26 生産用機械器具製造業	15	16	-6.3%	7	8
	27 業務用機械器具製造業	0	0		0	0
	28 電子部品・デバイス・電子回路製造業	19	9	111.1%	2	2
	29 電気機械器具製造業	16	18	-11.1%	6	6
	30 情報通信機械器具製造業	3	3	0.0%	1	1
	31 輸送用機械器具製造業	294	209	40.7%	15	14
	20、32 その他の製造業	7	5	40.0%	1	1
	F電気・ガス・熱供給・水道業 (33~36)	0	0		0	0
	G情報通信業 (37~41)	0	4		0	1
	H運輸業、郵便業 (42~49)	21	11	90.9%	6	4
	I卸売業・小売業 (50~61)	206	202	2.0%	31	28
	50~55 卸売業	23	26	-11.5%	8	8
56~61 小売業	183	176	4.0%	23	20	
J金融・保険業 (62~67)	2	2	0.0%	1	1	
K不動産業、物品賃貸業 (68~70)	19	36	-47.2%	3	4	
L学術研究、専門・技術サービス業(71~74)	20	4	400.0%	6	2	
M宿泊業、飲食サービス業 (75~77)	20	20	0.0%	5	5	
76 飲食店	20	20	0.0%	5	5	
N生活関連サービス業、娯楽業 (78~80)	61	85	-28.2%	11	13	
O教育、学習支援業 (81,82)	0	0		0	0	
P医療、福祉(83~85)	228	176	29.5%	71	60	
Q複合サービス業 (86,87)	3	1	200.0%	1	1	
Rサービス業(他に分類されないもの) (88~96)	49	57	-14.0%	10	9	
91 職業紹介・労働者派遣業	18	31	-41.9%	3	3	
92 その他の事業サービス業	14	4	250.0%	2	2	
S、T公務(他に分類されるものを除く)・その他(97、98、99)	0	0		0	0	
合計	1,486	1,244	19.5%	309	268	
規 模 別	29人以下	235	181	29.8%	80	68
	30~99人	363	270	34.4%	109	82
	100~299人	295	284	3.9%	67	63
	300~499人	145	105	38.1%	18	16
	500~999人	101	101	0.0%	16	19
1,000人以上	347	303	14.5%	19	20	

高等学校卒業生

管内事業所からの産業・規模別求人状況

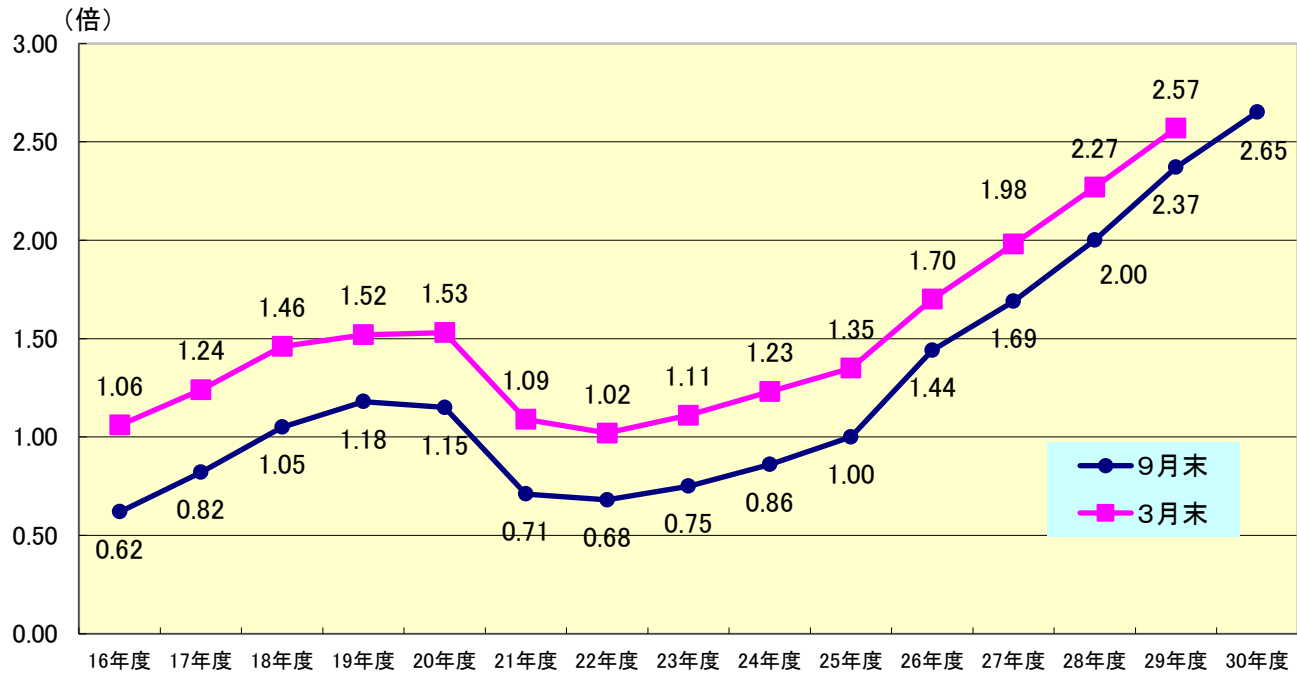
(平成30年9月末現在)

筑後地域

項目	高等学校卒業生					
	産業・規模別	平成30年9月末現在	前年同月末現在	対前年比 (%)	求人事業所数	
					30年9月	前年同月
A, B農、林、漁業 (01~04)	31	26	19.2%	14	10	
C鉱業、採石業、砂利採取業 (05)	0	0		0	0	
D建設業 (06~08)	458	421	8.8%	175	159	
E製造業 (09~32)	1,015	966	5.1%	224	224	
09 食料品製造業	217	224	-3.1%	40	48	
10 飲料・たばこ・飼料製造業	41	31	32.3%	7	6	
11 繊維工業	45	41	9.8%	10	10	
12 木材・木製品製造業(家具除く)	16	15	6.7%	5	7	
13 家具・装備品製造業	45	61	-26.2%	16	20	
14 パルプ・紙・紙加工品製造業	20	12	66.7%	6	4	
15 印刷・同関連産業	21	19	10.5%	6	6	
16 化学工業	62	36	72.2%	14	9	
17 石油製品・石炭製品製造業	0	2		0	1	
18 プラスチック製品製造業(別掲を除く)	62	78	-20.5%	13	11	
19 ゴム製品製造業	69	75	-8.0%	8	8	
21 窯業・土石製品製造業	22	23	-4.3%	10	6	
22 鉄鋼業	8	7	14.3%	3	3	
23 非鉄金属製造業	30	19	57.9%	4	3	
24 金属製品製造業	61	38	60.5%	23	18	
25 はん用機械器具製造業	32	33	-3.0%	13	13	
26 生産用機械器具製造業	109	108	0.9%	22	21	
27 業務用機械器具製造業	10	8	25.0%	2	2	
28 電子部品・デバイス・電子回路製造業	17	30	-43.3%	2	4	
29 電気機械器具製造業	34	23	47.8%	7	8	
30 情報通信機械器具製造業	5	5	0.0%	1	1	
31 輸送用機械器具製造業	76	68	11.8%	9	10	
20、32 その他の製造業	13	10	30.0%	3	5	
F電気・ガス・熱供給・水道業 (33~36)	3	2	50.0%	3	1	
G情報通信業 (37~41)	45	29	55.2%	4	3	
H運輸業、郵便業 (42~49)	89	77	15.6%	16	14	
I卸売業・小売業 (50~61)	670	566	18.4%	100	94	
50~55 卸売業	249	194	28.4%	47	40	
56~61 小売業	421	372	13.2%	53	54	
J金融・保険業 (62~67)	16	18	-11.1%	4	5	
K不動産業、物品賃貸業 (68~70)	24	38	-36.8%	8	8	
L学術研究、専門・技術サービス業(71~74)	41	35	17.1%	16	14	
M宿泊業、飲食サービス業 (75~77)	159	140	13.6%	19	20	
76 飲食店	113	106	6.6%	11	17	
N生活関連サービス業、娯楽業 (78~80)	208	243	-14.4%	29	32	
O教育、学習支援業 (81,82)	4	3	33.3%	3	3	
P医療、福祉(83~85)	603	493	22.3%	138	124	
Q複合サービス業 (86,87)	53	49	8.2%	11	12	
Rサービス業(他に分類されないもの) (88~96)	91	78	16.7%	30	20	
91 職業紹介・労働者派遣業	22	8	175.0%	3	1	
92 その他の事業サービス業	22	30	-26.7%	10	11	
S、T公務(他に分類されるものを除く)・その他(97、98、99)	2	2	0.0%	1	1	
合計	3,512	3,186	10.2%	795	744	
規模別	29人以下	641	575	11.5%	293	268
	30~99人	850	831	2.3%	252	236
	100~299人	884	806	9.7%	151	150
	300~499人	377	318	18.6%	45	42
	500~999人	208	194	7.2%	26	24
	1,000人以上	552	462	19.5%	28	24

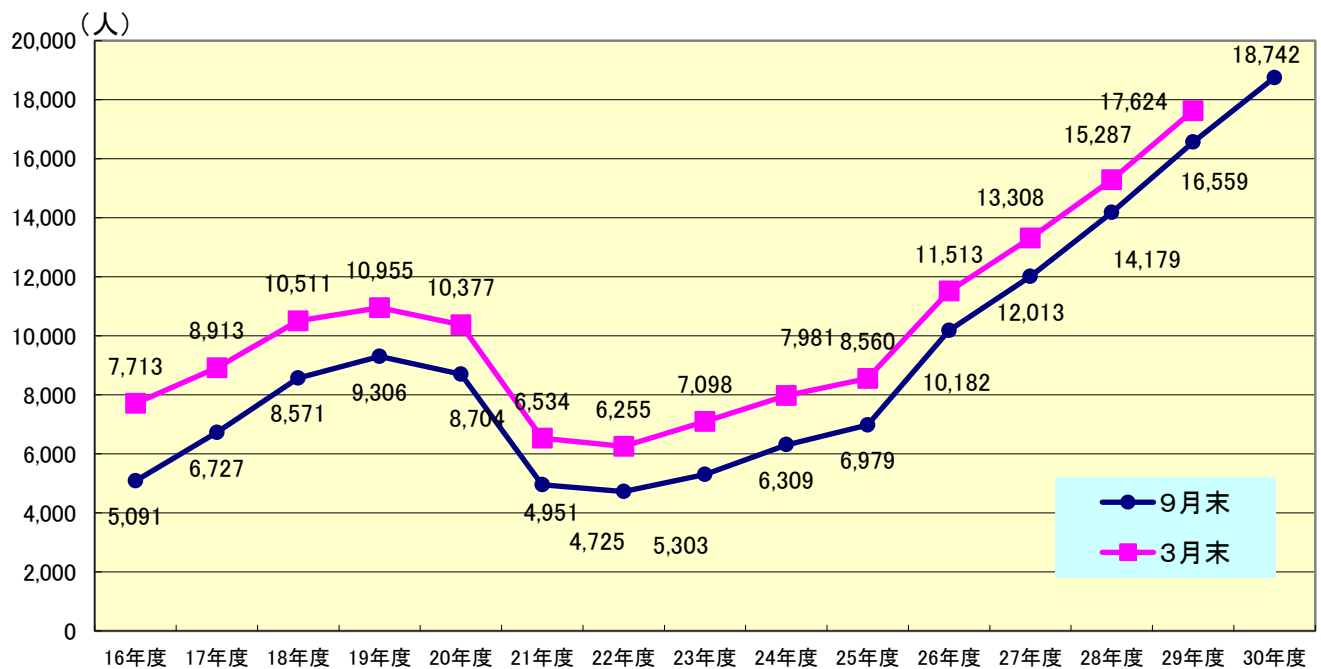
新規高卒者の求人・求職・就職状況の推移

1 求人倍率の推移



	16年度	17年度	18年度	19年度	20年度	21年度	22年度	23年度	24年度	25年度	26年度	27年度	28年度	29年度	30年度
9月末	0.62	0.82	1.05	1.18	1.15	0.71	0.68	0.75	0.86	1.00	1.44	1.69	2.00	2.37	2.65
3月末	1.06	1.24	1.46	1.52	1.53	1.09	1.02	1.11	1.23	1.35	1.70	1.98	2.27	2.57	

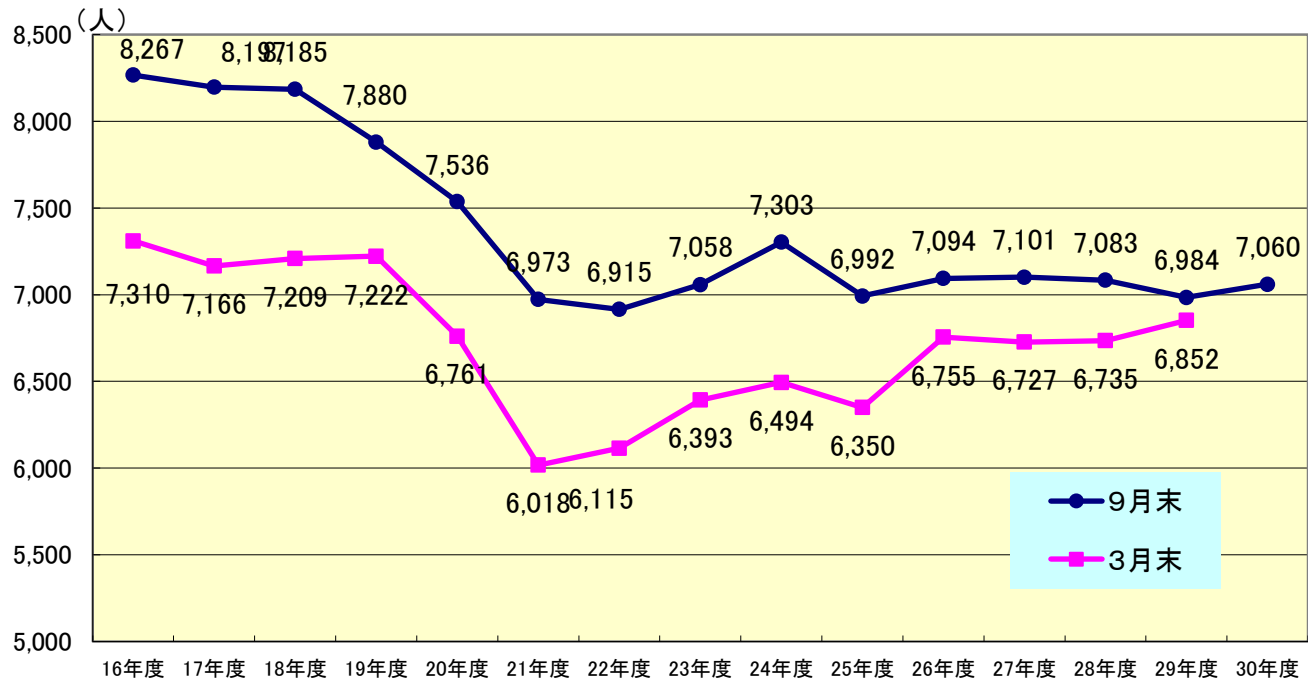
2 県内求人数の推移



	16年度	17年度	18年度	19年度	20年度	21年度	22年度	23年度	24年度	25年度	26年度	27年度	28年度	29年度	30年度
9月末	5,091	6,727	8,571	9,306	8,704	4,951	4,725	5,303	6,309	6,979	10,182	12,013	14,179	16,559	18,742
3月末	7,713	8,913	10,511	10,955	10,377	6,534	6,255	7,098	7,981	8,560	11,513	13,308	15,287	17,624	

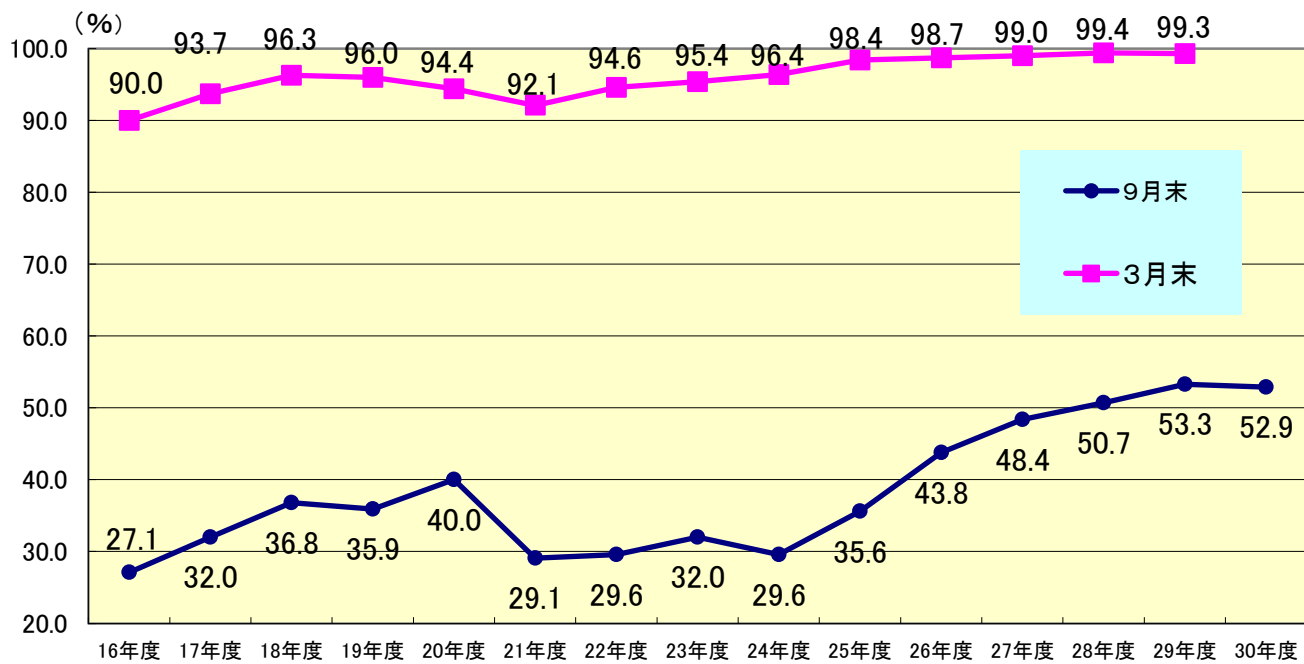
新規高卒者の求人・求職・就職状況の推移

3 求職者数の推移



	16年度	17年度	18年度	19年度	20年度	21年度	22年度	23年度	24年度	25年度	26年度	27年度	28年度	29年度	30年度
9月末	8,267	8,197	8,185	7,880	7,536	6,973	6,915	7,058	7,303	6,992	7,094	7,101	7,083	6,984	7,060
3月末	7,310	7,166	7,209	7,222	6,761	6,018	6,115	6,393	6,494	6,350	6,755	6,727	6,735	6,852	

4 就職内定率の推移



	16年度	17年度	18年度	19年度	20年度	21年度	22年度	23年度	24年度	25年度	26年度	27年度	28年度	29年度	30年度
9月末	27.1	32.0	36.8	35.9	40.0	29.1	29.6	32.0	29.6	35.6	43.8	48.4	50.7	53.3	52.9
3月末	90.0	93.7	96.3	96.0	94.4	92.1	94.6	95.4	96.4	98.4	98.7	99.0	99.4	99.3	

平成30年度「新規高卒者就職面談会」の開催について

福岡労働局は、福岡県、福岡県教育委員会等と連携し、新規高等学校卒業者の就職の促進を図るため、就職を希望する生徒と企業の採用担当者が直接面談する、「新規高卒者就職面談会」を県内4地域において、以下のとおり開催します。

1 開催場所及び日時等

【福岡地域】 平成30年11月8日(木) 12:00～16:00
アクロス福岡 イベントホール
(福岡市中央区天神1丁目1-1)

【北九州地域】 平成30年11月7日(水) 13:00～16:30
西日本総合展示場AIMビル3階
(北九州市小倉北区浅野3丁目-8-1)

【筑豊地域】 平成30年11月16日(金) 13:00～16:30
のがみプレジデントホテル4階(飯塚市新立岩12番37号)

【南部地域】 平成30年11月6日(火) 12:30～16:15
久留米リサーチ・パーク1階(久留米市百年公園1番1号)

【主催】

福岡労働局・公共職業安定所、福岡県、福岡県教育委員会、福岡新卒者等人材確保推進本部、福岡市(福岡地域)、北九州市(北九州地域)

【共催】

久留米市(南部地域)

2 参加者

- (1) 平成31年3月新規高等学校卒業予定者のうち就職を希望する生徒
- (2) 企業の人事担当者(各地域20～25社程度)

3 内容

	福岡地域	北九州地域	筑豊地域	南部地域
受付開始	12:00～	13:00～	13:00～	12:30～
主催者挨拶	12:25～	13:30～	13:30～	13:00～
求人企業説明	13:05～	14:00～	14:00～	13:30～
面接開始	14:00～	14:55～	14:45～	15:05～
終了	16:00	16:30	16:30	16:15