



報道関係者各位

平成31年 2月 1日
職業安定部職業安定課
課長 佐伯 健
課長補佐 伊藤 欣文
電話 092-434-9802

高校、大学等新卒者の内定率が上昇！

～平成31年3月新規学校卒業者の求人・求職等状況～

福岡労働局は、平成31年3月に福岡県内の中学、高校、大学等を卒業予定の生徒・学生について、平成30年12月末現在の求人・求職等状況を取りまとめましたので、公表します。

高校新卒者の求人数は、19,359人となり、求人倍率は2.75倍と平成6年度以降で最高となりました。

就職内定率は90.5%と平成6年度以降で最高となりました。

大学等新卒者の内定率は、76.7%と平成7年度以降で最高となりました。

【高校新卒者 ※】

○求人数	19,359人（対前年同月比10.5%増）
○求職者数	7,048人（同1.1%増）
○求人倍率	2.75倍（同0.24ポイント上昇）
○就職内定者数	6,377人（同2.1%増）
○就職内定率	90.5%（同0.9ポイント上昇）

【大学等新卒者】

○求職者数	22,058人（同0.6%減）
○就職内定者数	16,909人（同0.7%増）
○就職内定率	76.7%（同1.0ポイント上昇）

※ 高校の求人数は、福岡県内で受理したものです。

● 公表数値等は、福岡労働局ホームページでもご確認いただけます。

ホーム > 事例・統計情報 > 職業紹介状況・職業安定業務等

> 統計情報 > 新規学校卒業者の求人・求職・就職内定等状況

http://fukuoka-roudoukyoku.jsite.mhlw.go.jp/jirei_toukei/shokugyou_shoukai/toukei/antei13.html

平成31年3月新規中学校・高等学校卒業者の求人・求職・就職内定状況

(平成30年12月末現在) NO. 2

2

		求 人 数			求 職 者 数			求 人 倍 率			就 職 内 定 者 数			就 職 内 定 率		
		30年12月	前年同月	前年比	30年12月	前年同月	前年比	30年12月	前年同月	前年差	30年12月	前年同月	前年比	30年12月	前年同月	前年差
中 学 校	合計	82	82	0.0%	30	31	-3.2%	2.73	2.65	0.08	0	0	—	0.0%	0.0%	0.0
	男計	/			22	23	-4.3%	/			0	0	—	0.0%	0.0%	0.0
	女計				8	8	0.0%				0	0	—	0.0%	0.0%	0.0
	県内希望者分	/			15	18	-16.7%	/			0	0	—	0.0%	0.0%	0.0
	男計				9	14	-35.7%				0	0	—	0.0%	0.0%	0.0
	女計	6	4	50.0%	0	0	—	0.0%	0.0%	0.0						
	県外希望者分	/			15	13	15.4%	/			0	0	—	0.0%	0.0%	0.0
	男計				13	9	44.4%				0	0	—	0.0%	0.0%	0.0
	女計	2	4	-50.0%	0	0	—	0.0%	0.0%	0.0						
高 等 学 校	合計	19,359	17,515	10.5%	7,048	6,972	1.1%	2.75	2.51	0.24	6,377	6,245	2.1%	90.5%	89.6%	0.9
	男計	/			4,362	4,132	5.6%	/			4,045	3,809	6.2%	92.7%	92.2%	0.5
	女計				2,686	2,840	-5.4%				2,332	2,436	-4.3%	86.8%	85.8%	1.0
	県内希望者分	/			5,427	5,433	-0.1%	/			4,789	4,738	1.1%	88.2%	87.2%	1.0
	男計				3,147	3,015	4.4%				2,850	2,707	5.3%	90.6%	89.8%	0.8
	女計	2,280	2,418	-5.7%	1,939	2,031	-4.5%	85.0%	84.0%	1.0						
	県外希望者分	/			1,621	1,539	5.3%	/			1,588	1,507	5.4%	98.0%	97.9%	0.1
	男計				1,215	1,117	8.8%				1,195	1,102	8.4%	98.4%	98.7%	▲ 0.3
	女計	406	422	-3.8%	393	405	-3.0%	96.8%	96.0%	0.8						

※ 中学、高校の求人数は、福岡県内で受理したものです。

管内事業所からの産業・規模別求人状況

(平成30年12月末現在)

項目	高 等 学 校 卒 業 者					
	産業・規模別	平成30年12月末現在	前年同月末現在	対前年比 (%)	求人事業所数	
					30年12月	前年同月
A, B農、林、漁業 (01~04)	58	49	18.4%	25	20	
C鉱業、採石業、砂利採取業 (05)	4	6	-33.3%	2	3	
D建設業 (06~08)	3,087	2,661	16.0%	783	725	
E製造業 (09~32)	4,526	4,159	8.8%	867	876	
09 食料品製造業	709	687	3.2%	131	134	
10 飲料・たばこ・飼料製造業	74	65	13.8%	16	17	
11 繊維工業	82	79	3.8%	18	18	
12 木材・木製品製造業(家具除く)	47	47	0.0%	15	18	
13 家具・装備品製造業	57	75	-24.0%	22	27	
14 パルプ・紙・紙加工品製造業	74	51	45.1%	20	18	
15 印刷・同関連産業	104	126	-17.5%	31	34	
16 化学工業	149	118	26.3%	38	31	
17 石油製品・石炭製品製造業	15	18	-16.7%	3	4	
18 プラスチック製品製造業(別掲を除く)	231	218	6.0%	48	45	
19 ゴム製品製造業	99	89	11.2%	17	15	
21 窯業・土石製品製造業	193	169	14.2%	40	36	
22 鉄鋼業	384	355	8.2%	42	45	
23 非鉄金属製造業	55	60	-8.3%	14	15	
24 金属製品製造業	595	494	20.4%	140	129	
25 はん用機械器具製造業	252	226	11.5%	67	67	
26 生産用機械器具製造業	165	168	-1.8%	41	46	
27 業務用機械器具製造業	15	19	-21.1%	4	9	
28 電子部品・デバイス・電子回路製造業	155	173	-10.4%	15	15	
29 電気機械器具製造業	263	249	5.6%	57	61	
30 情報通信機械器具製造業	11	14	-21.4%	4	4	
31 輸送用機械器具製造業	763	632	20.7%	72	73	
20、32 その他の製造業	34	27	25.9%	12	15	
F電気・ガス・熱供給・水道業 (33~36)	169	169	0.0%	17	11	
G情報通信業 (37~41)	221	188	17.6%	37	37	
H運輸業、郵便業 (42~49)	1,239	1,172	5.7%	157	159	
I卸売業・小売業 (50~61)	3,432	2,980	15.2%	471	461	
50~55 卸売業	832	775	7.4%	214	215	
56~61 小売業	2,600	2,205	17.9%	257	246	
J金融・保険業 (62~67)	80	88	-9.1%	16	20	
K不動産業、物品賃貸業 (68~70)	283	277	2.2%	45	52	
L学術研究、専門・技術サービス業(71~74)	405	344	17.7%	114	103	
M宿泊業、飲食サービス業 (75~77)	1,071	962	11.3%	114	112	
76 飲食店	902	812	11.1%	79	81	
N生活関連サービス業、娯楽業 (78~80)	856	836	2.4%	129	128	
O教育、学習支援業 (81,82)	15	15	0.0%	9	10	
P医療、福祉(83~85)	2,282	2,002	14.0%	509	483	
Q複合サービス業 (86,87)	121	92	31.5%	25	24	
Rサービス業(他に分類されないもの) (88~96)	1,503	1,506	-0.2%	198	183	
91 職業紹介・労働者派遣業	288	289	-0.3%	29	25	
92 その他の事業サービス業	911	928	-1.8%	89	86	
S、T公務(他に分類されるものを除く)・その他(97、98、99)	7	9	-22.2%	2	3	
合 計	19,359	17,515	10.5%	3,520	3,410	
規 模 別	29人 以下	2,495	2,244	11.2%	1,078	1,019
	30 ~ 99人	3,625	3,660	-1.0%	1,000	1,032
	100 ~ 299人	4,164	3,847	8.2%	766	716
	300 ~ 499人	1,757	1,324	32.7%	216	200
	500 ~ 999人	1,534	1,413	8.6%	180	178
	1,000人 以上	5,784	5,027	15.1%	280	265

平成31年3月中学校・高等学校卒業者の求職・就職内(決)定状況 (平成30年12月末現在)

		中 学 校			高 等 学 校			学 科 別																	
								商 業 科			工 業 科			農 業 科			家 庭 科			そ の 他			普 通 科		
		計	男	女	計	男	女	計	男	女	計	男	女	計	男	女	計	男	女	計	男	女			
求職者数	計	(88)	(63)	(25)	(8,423)	(5,301)	(3,122)	959	327	632	2,563	2,388	175	361	223	138	838	202	636	2,327	1,222	1,105			
	県内	(70)	(47)	(23)	(6,549)	(3,898)	(2,651)	811	251	560	1,620	1,504	116	282	168	114	661	148	513	2,053	1,076	977			
	県外	(18)	(16)	(2)	(1,874)	(1,403)	(471)	148	76	72	943	884	59	79	55	24	177	54	123	274	146	128			
(決定)就職内定者数	計	(0)	(0)	(0)	(7,254)	(4,680)	(2,574)	925	316	609	2,533	2,363	170	352	219	133	744	175	569	1,823	972	851			
	県内	(0)	(0)	(0)	(5,471)	(3,339)	(2,132)	781	243	538	1,593	1,482	111	273	164	109	578	127	451	1,564	834	730			
	県外	(0)	(0)	(0)	(1,783)	(1,341)	(442)	144	73	71	940	881	59	79	55	24	166	48	118	259	138	121			
(決定)就職内定率	計	()	()	(0.0%)	(86.1%)	(88.3%)	(82.4%)	96.5%	96.6%	96.4%	98.8%	99.0%	97.1%	97.5%	98.2%	96.4%	88.8%	86.6%	89.5%	78.3%	79.5%	77.0%			
	県内	()	()	(0.0%)	(83.5%)	(85.7%)	(80.4%)	96.3%	96.8%	96.1%	98.3%	98.5%	95.7%	96.8%	97.6%	95.6%	87.4%	85.8%	87.9%	76.2%	77.5%	74.7%			
	県外	()	()	(0.0%)	(95.1%)	(95.6%)	(93.8%)	97.3%	96.1%	98.6%	99.7%	99.7%	100.0%	100.0%	100.0%	100.0%	93.8%	88.9%	95.9%	94.5%	94.5%	94.5%			
前年同月就職内定(決定)率	計			0.0%	89.6%	92.2%	85.8%	95.6%	96.5%	95.2%	98.9%	98.9%	98.8%	93.7%	96.9%	89.0%	87.9%	88.1%	87.8%	77.3%	78.0%	76.7%			
	県内			0.0%	87.2%	89.8%	84.0%	95.4%	97.2%	94.7%	98.5%	98.5%	97.9%	92.6%	96.2%	87.7%	86.6%	88.3%	86.1%	74.9%	75.4%	74.4%			
	県外			0.0%	97.9%	98.7%	96.0%	96.9%	94.1%	100.0%	99.7%	99.6%	100.0%	98.6%	100.0%	96.0%	92.3%	87.5%	93.7%	96.3%	97.8%	94.6%			
(ポイント)前年同月差	計			0.0	0.9	0.5	1.0	0.8	0.1	1.2	▲ 0.1	0.0	▲ 1.6	3.8	1.3	7.3	0.9	▲ 1.5	1.7	1.0	1.6	0.3			
	県内			0.0	1.0	0.8	1.0	0.9	▲ 0.4	1.3	▲ 0.1	0.0	▲ 2.2	4.2	1.5	7.9	0.8	▲ 2.5	1.8	1.3	2.1	0.3			
	県外			0.0	0.1	▲ 0.3	0.8	0.4	1.9	▲ 1.4	0.0	0.0	0.0	1.4	0.0	4.0	1.4	1.4	2.2	▲ 1.7	▲ 3.3	▲ 0.1			

※ ()欄は、自営、縁故就職、公務員への応募等学校又は安定所の紹介によらない者を含めて計上。

平成31年3月新規学校卒業者の地域別求人・求職・就職内定状況

(平成30年12月末現在)

NO. 5

5

	求人数			求職者数			求人倍率			就職内定者数			就職内定率			
	30年12月	前年同月	前年比	30年12月	前年同月	前年比	30年12月	前年同月	前年差	30年12月	前年同月	前年比	30年12月	前年同月	前年差	
中学校	県合計	82	82	0.0%	30	31	-3.2%	2.73	2.65	0.08	0	0	—	0.0%	0.0%	0.0
	福岡地域	69	70	-1.4%	11	13	-15.4%	6.27	5.38	0.89	0	0	—	0.0%	0.0%	0.0
	北九州地域	5	1	400.0%	4	10	-60.0%	1.25	0.10	1.15	0	0	—	0.0%	0.0%	0.0
	筑豊地域	0	0	—	4	2	100.0%	0.00	0.00	0.00	0	0	—	0.0%	0.0%	0.0
	筑後地域	8	11	-27.3%	11	6	83.3%	0.73	1.83	▲ 1.10	0	0	—	0.0%	0.0%	0.0
高等学校	県合計	19,359	17,515	10.5%	7,048	6,972	1.1%	2.75	2.51	0.24	6,377	6,245	2.1%	90.5%	89.6%	0.9
	福岡地域	9,491	8,504	11.6%	2,244	2,219	1.1%	4.23	3.83	0.40	2,013	1,954	3.0%	89.7%	88.1%	1.6
	北九州地域	4,637	4,323	7.3%	2,284	2,237	2.1%	2.03	1.93	0.10	2,062	2,030	1.6%	90.3%	90.7%	▲ 0.4
	筑豊地域	1,599	1,379	16.0%	791	804	-1.6%	2.02	1.72	0.30	682	710	-3.9%	86.2%	88.3%	▲ 2.1
	筑後地域	3,632	3,309	9.8%	1,729	1,712	1.0%	2.10	1.93	0.17	1,620	1,551	4.4%	93.7%	90.6%	3.1

平成31年3月新規大学等卒業者の求人・求職・就職内定状況（男・女別）

（平成30年12月末現在）

NO. 6

の

	学校への推薦依頼数累計			全求職者数			就職内定者数			就職内定率		
	30年12月	前年同月	前年比	30年12月	前年同月	前年比	30年12月	前年同月	前年比	30年12月	前年同月	前年差
大学等合計	607,183	560,309	8.4%	22,058	22,182	-0.6%	16,909	16,792	0.7%	76.7%	75.7%	1.0
男	*	*	*	10,212	10,070	1.4%	7,798	7,544	3.4%	76.4%	74.9%	1.5
女	*	*	*	11,846	12,112	-2.2%	9,111	9,248	-1.5%	76.9%	76.4%	0.5
高等専門学校	12,321	11,635	5.9%	348	405	-14.1%	341	397	-14.1%	98.0%	98.0%	0.0
男	*	*	*	252	299	-15.7%	247	291	-15.1%	98.0%	97.3%	0.7
女	*	*	*	96	106	-9.4%	94	106	-11.3%	97.9%	100.0%	▲ 2.1
短期大学	47,142	42,347	11.3%	2,989	3,150	-5.1%	2,072	2,172	-4.6%	69.3%	69.0%	0.3
男	*	*	*	272	231	17.7%	162	110	47.3%	59.6%	47.6%	12.0
女	*	*	*	2,717	2,919	-6.9%	1,910	2,062	-7.4%	70.3%	70.6%	▲ 0.3
大学	547,720	506,327	8.2%	18,721	18,627	0.5%	14,496	14,223	1.9%	77.4%	76.4%	1.0
男	*	*	*	9,688	9,540	1.6%	7,389	7,143	3.4%	76.3%	74.9%	1.4
女	*	*	*	9,033	9,087	-0.6%	7,107	7,080	0.4%	78.7%	77.9%	0.8

※ 推薦依頼数累計については、求人事業主から大学等に推薦依頼が行われた求人数の累計です。

平成31年3月新規大学等卒業者の求人・求職・就職内定状況（文・理系別）

（平成30年12月末現在）

NO. 7

	学校への推薦依頼数累計			全 求 職 者 数			就職内定者数			就職内定率		
	30年12月	前年同月	前年比	30年12月	前年同月	前年比	30年12月	前年同月	前年比	30年12月	前年同月	前年差
大学等合計	607,183	560,309	8.4%	22,058	22,182	-0.6%	16,909	16,792	0.7%	76.7%	75.7%	1.0
文系	370,771	332,463	11.5%	15,263	15,330	-0.4%	11,085	11,085	0.0%	72.6%	72.3%	0.3
理系	236,412	227,846	3.8%	6,795	6,852	-0.8%	5,824	5,707	2.1%	85.7%	83.3%	2.4
高等専門学校	12,321	11,635	5.9%	348	405	-14.1%	341	397	-14.1%	98.0%	98.0%	0.0
文系	—	—	—	—	—	—	—	—	—	—	—	—
理系	12,321	11,635	5.9%	348	405	-14.1%	341	397	-14.1%	98.0%	98.0%	0.0
短期大学	47,142	42,347	11.3%	2,989	3,150	-5.1%	2,072	2,172	-4.6%	69.3%	69.0%	0.3
文系	43,200	38,241	13.0%	2,720	2,812	-3.3%	1,912	1,988	-3.8%	70.3%	70.7%	▲ 0.4
理系	3,942	4,106	-4.0%	269	338	-20.4%	160	184	-13.0%	59.5%	54.4%	5.1
大 学	547,720	506,327	8.2%	18,721	18,627	0.5%	14,496	14,223	1.9%	77.4%	76.4%	1.0
文系	327,571	294,222	11.3%	12,543	12,518	0.2%	9,173	9,097	0.8%	73.1%	72.7%	0.4
理系	220,149	212,105	3.8%	6,178	6,109	1.1%	5,323	5,126	3.8%	86.2%	83.9%	2.3

※ 推薦依頼数累計は、求人事業主から大学等に推薦依頼が行われた求人数の累計です。

高等学校卒業生

管内事業所からの産業・規模別求人状況

(平成30年12月末現在)
福岡地域

項目	高等学校卒業生					
	産業・規模別	平成30年12月末現在	前年同月末現在	対前年比 (%)	求人事業所数	
					30年12月	前年同月
A, B農、林、漁業 (01~04)	8	15	-46.7%	6	8	
C鉱業、採石業、砂利採取業 (05)	0	0		0	0	
D建設業 (06~08)	1,800	1,571	14.6%	392	370	
E製造業 (09~32)	988	954	3.6%	229	240	
09 食料品製造業	274	267	2.6%	48	51	
10 飲料・たばこ・飼料製造業	32	28	14.3%	8	7	
11 繊維工業	7	7	0.0%	3	2	
12 木材・木製品製造業(家具除く)	13	12	8.3%	3	4	
13 家具・装備品製造業	9	9	0.0%	5	4	
14 パルプ・紙・紙加工品製造業	32	27	18.5%	9	7	
15 印刷・同関連産業	65	72	-9.7%	18	20	
16 化学工業	3	3	0.0%	2	3	
17 石油製品・石炭製品製造業	0	2		0	1	
18 プラスチック製品製造業(別掲を除く)	38	30	26.7%	9	9	
19 ゴム製品製造業	1	3	-66.7%	1	2	
21 窯業・土石製品製造業	18	18	0.0%	5	5	
22 鉄鋼業	8	10	-20.0%	5	3	
23 非鉄金属製造業	2	4	-50.0%	1	2	
24 金属製品製造業	229	196	16.8%	47	45	
25 はん用機械器具製造業	80	65	23.1%	19	19	
26 生産用機械器具製造業	8	19	-57.9%	4	9	
27 業務用機械器具製造業	3	9	-66.7%	1	5	
28 電子部品・デバイス・電子回路製造業	25	57	-56.1%	5	5	
29 電気機械器具製造業	72	66	9.1%	22	22	
30 情報通信機械器具製造業	0	0		0	0	
31 輸送用機械器具製造業	62	43	44.2%	10	9	
20、32 その他の製造業	7	7	0.0%	4	6	
F電気・ガス・熱供給・水道業 (33~36)	152	157	-3.2%	9	7	
G情報通信業 (37~41)	134	140	-4.3%	25	26	
H運輸業、郵便業 (42~49)	804	786	2.3%	75	82	
I卸売業・小売業 (50~61)	2,093	1,726	21.3%	245	240	
50~55 卸売業	418	415	0.7%	121	129	
56~61 小売業	1,675	1,311	27.8%	124	111	
J金融・保険業 (62~67)	46	50	-8.0%	7	8	
K不動産業、物品賃貸業 (68~70)	201	173	16.2%	27	31	
L学術研究、専門・技術サービス業(71~74)	271	212	27.8%	67	62	
M宿泊業、飲食サービス業 (75~77)	807	714	13.0%	66	63	
76 飲食店	710	610	16.4%	48	44	
N生活関連サービス業、娯楽業 (78~80)	498	398	25.1%	69	59	
O教育、学習支援業 (81,82)	4	7	-42.9%	1	3	
P医療、福祉(83~85)	536	469	14.3%	128	124	
Q複合サービス業 (86,87)	54	34	58.8%	11	9	
Rサービス業(他に分類されないもの) (88~96)	1,090	1,091	-0.1%	100	100	
91 職業紹介・労働者派遣業	181	177	2.3%	17	16	
92 その他の事業サービス業	788	801	-1.6%	50	46	
S、T公務(他に分類されるものを除く)・その他(97、98、99)	5	7	-28.6%	1	2	
合計	9,491	8,504	11.6%	1,458	1,434	
規模別	29人以下	963	895	7.6%	416	397
	30~99人	1,441	1,512	-4.7%	377	412
	100~299人	1,871	1,718	8.9%	329	301
	300~499人	809	514	57.4%	94	87
	500~999人	866	803	7.8%	93	92
	1,000人以上	3,541	3,062	15.6%	149	145

様式1(2)

高等学校卒業生

管内事業所からの産業・規模別求人状況

(平成30年12月末現在)
北九州地域

項目	高等学校卒業生					
	産業・規模別	平成30年12月末現在	前年同月末現在	対前年比 (%)	求人事業所数	
					30年12月	前年同月
A, B農、林、漁業 (01~04)	17	4	325.0%	4	1	
C鉱業、採石業、砂利採取業 (05)	2	4	-50.0%	1	2	
D建設業 (06~08)	674	552	22.1%	166	154	
E製造業 (09~32)	1,739	1,604	8.4%	273	280	
09 食料品製造業	94	82	14.6%	22	15	
10 飲料・たばこ・飼料製造業	1	3	-66.7%	1	2	
11 繊維工業	12	13	-7.7%	2	3	
12 木材・木製品製造業(家具除く)	4	5	-20.0%	3	3	
13 家具・装備品製造業	3	3	0.0%	1	2	
14 パルプ・紙・紙加工品製造業	21	8	162.5%	4	5	
15 印刷・同関連産業	18	35	-48.6%	7	8	
16 化学工業	68	48	41.7%	16	13	
17 石油製品・石炭製品製造業	15	14	7.1%	3	2	
18 プラスチック製品製造業(別掲を除く)	85	77	10.4%	13	13	
19 ゴム製品製造業	12	5	140.0%	2	1	
21 窯業・土石製品製造業	131	113	15.9%	19	19	
22 鉄鋼業	360	328	9.8%	29	32	
23 非鉄金属製造業	20	30	-33.3%	7	9	
24 金属製品製造業	185	175	5.7%	45	49	
25 はん用機械器具製造業	113	108	4.6%	23	25	
26 生産用機械器具製造業	29	21	38.1%	7	7	
27 業務用機械器具製造業	2	2	0.0%	1	2	
28 電子部品・デバイス・電子回路製造業	93	77	20.8%	5	4	
29 電気機械器具製造業	138	138	0.0%	21	24	
30 情報通信機械器具製造業	3	6	-50.0%	2	2	
31 輸送用機械器具製造業	325	309	5.2%	36	38	
20、32 その他の製造業	7	4	75.0%	4	2	
F電気・ガス・熱供給・水道業 (33~36)	14	10	40.0%	5	3	
G情報通信業 (37~41)	31	15	106.7%	7	7	
H運輸業、郵便業 (42~49)	325	298	9.1%	60	59	
I卸売業・小売業 (50~61)	429	448	-4.2%	84	88	
50~55 卸売業	131	128	2.3%	34	36	
56~61 小売業	298	320	-6.9%	50	52	
J金融・保険業 (62~67)	16	18	-11.1%	4	6	
K不動産業、物品賃貸業 (68~70)	39	28	39.3%	7	8	
L学術研究、専門・技術サービス業(71~74)	70	80	-12.5%	23	23	
M宿泊業、飲食サービス業 (75~77)	83	85	-2.4%	22	22	
76 飲食店	58	73	-20.5%	14	17	
N生活関連サービス業、娯楽業 (78~80)	73	100	-27.0%	15	20	
O教育、学習支援業 (81,82)	6	4	50.0%	4	3	
P医療、福祉(83~85)	852	807	5.6%	149	145	
Q複合サービス業 (86,87)	8	8	0.0%	2	2	
Rサービス業(他に分類されないもの) (88~96)	259	258	0.4%	53	46	
91 職業紹介・労働者派遣業	62	69	-10.1%	6	3	
92 その他の事業サービス業	81	77	5.2%	23	22	
S、T公務(他に分類されるものを除く)・その他(97、98、99)	0	0		0	0	
合計	4,637	4,323	7.3%	879	869	
規模別	29人以下	576	495	16.4%	248	238
	30~99人	903	949	-4.8%	235	271
	100~299人	1,066	1,002	6.4%	212	192
	300~499人	410	370	10.8%	58	51
	500~999人	351	307	14.3%	43	41
	1,000人以上	1,331	1,200	10.9%	83	76

様式1(2)

高等学校卒業生

管内事業所からの産業・規模別求人状況

(平成30年12月末現在)

筑豊地域

項目	高等学校卒業生					
	産業・規模別	平成30年12月末現在	前年同月末現在	対前年比 (%)	求人事業所数	
					30年12月	前年同月
産 業 別	A, B農、林、漁業 (01~04)	2	3	-33.3%	1	1
	C鉱業、採石業、砂利採取業 (05)	2	2	0.0%	1	1
	D建設業 (06~08)	129	102	26.5%	39	35
	E製造業 (09~32)	771	615	25.4%	136	122
	09 食料品製造業	121	112	8.0%	20	19
	10 飲料・たばこ・飼料製造業	0	0		0	0
	11 繊維工業	18	18	0.0%	3	3
	12 木材・木製品製造業(家具除く)	13	13	0.0%	3	4
	13 家具・装備品製造業	0	0		0	0
	14 パルプ・紙・紙加工品製造業	1	2	-50.0%	1	1
	15 印刷・同関連産業	0	0		0	0
	16 化学工業	16	30	-46.7%	6	5
	17 石油製品・石炭製品製造業	0	0		0	0
	18 プラスチック製品製造業(別掲を除く)	46	33	39.4%	13	12
	19 ゴム製品製造業	16	5	220.0%	6	3
	21 窯業・土石製品製造業	22	15	46.7%	6	6
	22 鉄鋼業	8	10	-20.0%	5	7
	23 非鉄金属製造業	3	6	-50.0%	2	1
	24 金属製品製造業	117	85	37.6%	24	17
	25 はん用機械器具製造業	25	18	38.9%	11	9
	26 生産用機械器具製造業	16	20	-20.0%	7	9
	27 業務用機械器具製造業	0	0		0	0
	28 電子部品・デバイス・電子回路製造業	20	9	122.2%	3	2
	29 電気機械器具製造業	19	20	-5.0%	7	7
	30 情報通信機械器具製造業	3	3	0.0%	1	1
	31 輸送用機械器具製造業	300	211	42.2%	17	15
	20、32 その他の製造業	7	5	40.0%	1	1
	F電気・ガス・熱供給・水道業 (33~36)	0	0		0	0
	G情報通信業 (37~41)	0	4		0	1
	H運輸業、郵便業 (42~49)	21	11	90.9%	6	4
	I卸売業・小売業 (50~61)	217	212	2.4%	36	32
	50~55 卸売業	32	26	23.1%	11	8
56~61 小売業	185	186	-0.5%	25	24	
J金融・保険業 (62~67)	2	2	0.0%	1	1	
K不動産業、物品賃貸業 (68~70)	19	36	-47.2%	3	4	
L学術研究、専門・技術サービス業(71~74)	22	15	46.7%	7	3	
M宿泊業、飲食サービス業 (75~77)	21	21	0.0%	6	6	
76 飲食店	20	21	-4.8%	5	6	
N生活関連サービス業、娯楽業 (78~80)	62	89	-30.3%	12	15	
O教育、学習支援業 (81,82)	1	1	0.0%	1	1	
P医療、福祉(83~85)	265	196	35.2%	82	69	
Q複合サービス業 (86,87)	6	1	500.0%	1	1	
Rサービス業(他に分類されないもの) (88~96)	59	69	-14.5%	13	11	
91 職業紹介・労働者派遣業	23	31	-25.8%	3	3	
92 その他の事業サービス業	17	16	6.3%	4	4	
S、T公務(他に分類されるものを除く)・その他(97、98、99)	0	0		0	0	
合計	1,599	1,379	16.0%	345	307	
規 模 別	29人以下	270	227	18.9%	97	86
	30~99人	393	330	19.1%	120	97
	100~299人	321	298	7.7%	72	67
	300~499人	150	115	30.4%	19	18
	500~999人	108	106	1.9%	18	19
1,000人以上	357	303	17.8%	19	20	

高等学校卒業生

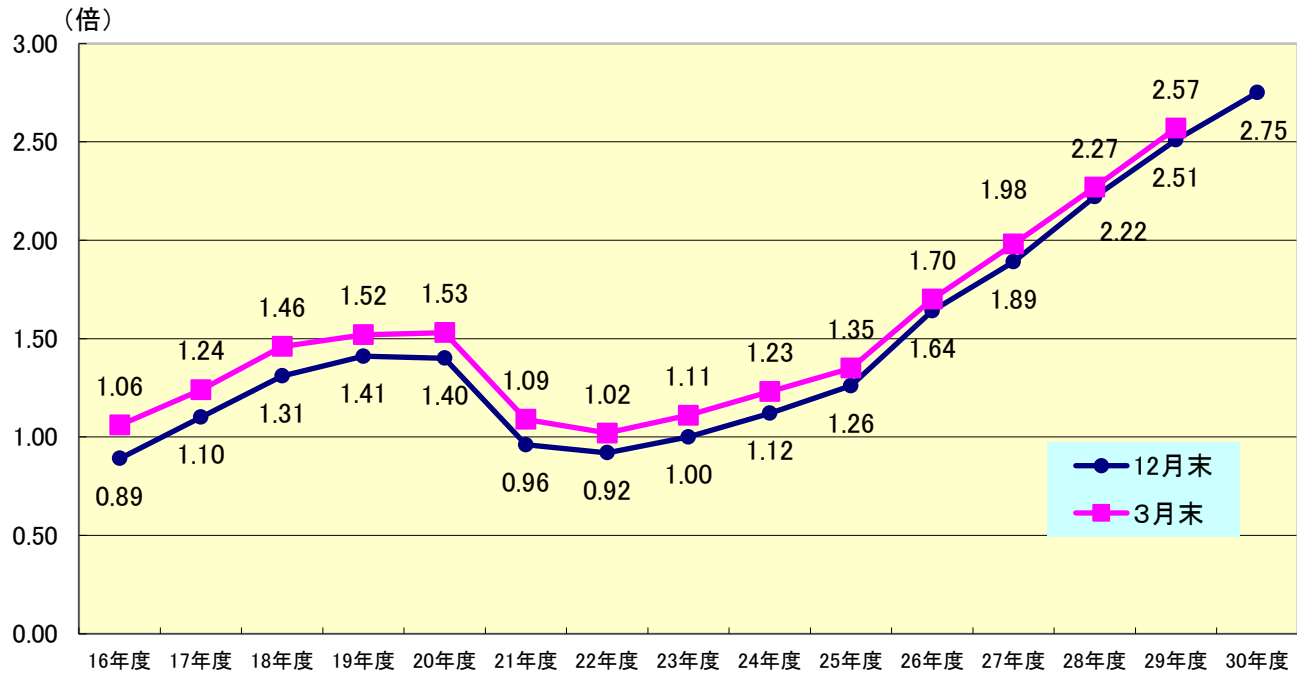
管内事業所からの産業・規模別求人状況

(平成30年12月末現在)
筑後地域

項目	高等学校卒業生					
	産業・規模別	平成30年12月末現在	前年同月末現在	対前年比 (%)	求人事業所数	
					30年12月	前年同月
A, B農、林、漁業 (01~04)	31	27	14.8%	14	10	
C鉱業、採石業、砂利採取業 (05)	0	0		0	0	
D建設業 (06~08)	484	436	11.0%	186	166	
E製造業 (09~32)	1,028	986	4.3%	229	234	
09 食料品製造業	220	226	-2.7%	41	49	
10 飲料・たばこ・飼料製造業	41	34	20.6%	7	8	
11 繊維工業	45	41	9.8%	10	10	
12 木材・木製品製造業(家具除く)	17	17	0.0%	6	7	
13 家具・装備品製造業	45	63	-28.6%	16	21	
14 パルプ・紙・紙加工品製造業	20	14	42.9%	6	5	
15 印刷・同関連産業	21	19	10.5%	6	6	
16 化学工業	62	37	67.6%	14	10	
17 石油製品・石炭製品製造業	0	2		0	1	
18 プラスチック製品製造業(別掲を除く)	62	78	-20.5%	13	11	
19 ゴム製品製造業	70	76	-7.9%	8	9	
21 窯業・土石製品製造業	22	23	-4.3%	10	6	
22 鉄鋼業	8	7	14.3%	3	3	
23 非鉄金属製造業	30	20	50.0%	4	3	
24 金属製品製造業	64	38	68.4%	24	18	
25 はん用機械器具製造業	34	35	-2.9%	14	14	
26 生産用機械器具製造業	112	108	3.7%	23	21	
27 業務用機械器具製造業	10	8	25.0%	2	2	
28 電子部品・デバイス・電子回路製造業	17	30	-43.3%	2	4	
29 電気機械器具製造業	34	25	36.0%	7	8	
30 情報通信機械器具製造業	5	5	0.0%	1	1	
31 輸送用機械器具製造業	76	69	10.1%	9	11	
20、32 その他の製造業	13	11	18.2%	3	6	
F電気・ガス・熱供給・水道業 (33~36)	3	2	50.0%	3	1	
G情報通信業 (37~41)	56	29	93.1%	5	3	
H運輸業、郵便業 (42~49)	89	77	15.6%	16	14	
I卸売業・小売業 (50~61)	693	594	16.7%	106	101	
50~55 卸売業	251	206	21.8%	48	42	
56~61 小売業	442	388	13.9%	58	59	
J金融・保険業 (62~67)	16	18	-11.1%	4	5	
K不動産業、物品賃貸業 (68~70)	24	40	-40.0%	8	9	
L学術研究、専門・技術サービス業(71~74)	42	37	13.5%	17	15	
M宿泊業、飲食サービス業 (75~77)	160	142	12.7%	20	21	
76 飲食店	114	108	5.6%	12	14	
N生活関連サービス業、娯楽業 (78~80)	223	249	-10.4%	33	34	
O教育、学習支援業 (81,82)	4	3	33.3%	3	3	
P医療、福祉(83~85)	629	530	18.7%	150	145	
Q複合サービス業 (86,87)	53	49	8.2%	11	12	
Rサービス業(他に分類されないもの) (88~96)	95	88	8.0%	32	26	
91 職業紹介・労働者派遣業	22	12	83.3%	3	3	
92 その他の事業サービス業	25	34	-26.5%	12	14	
S、T公務(他に分類されるものを除く)・その他(97、98、99)	2	2	0.0%	1	1	
合計	3,632	3,309	9.8%	838	800	
規模別	29人以下	686	627	9.4%	317	298
	30~99人	888	869	2.2%	268	252
	100~299人	906	829	9.3%	153	156
	300~499人	388	325	19.4%	45	44
	500~999人	209	197	6.1%	26	26
	1,000人以上	555	462	20.1%	29	24

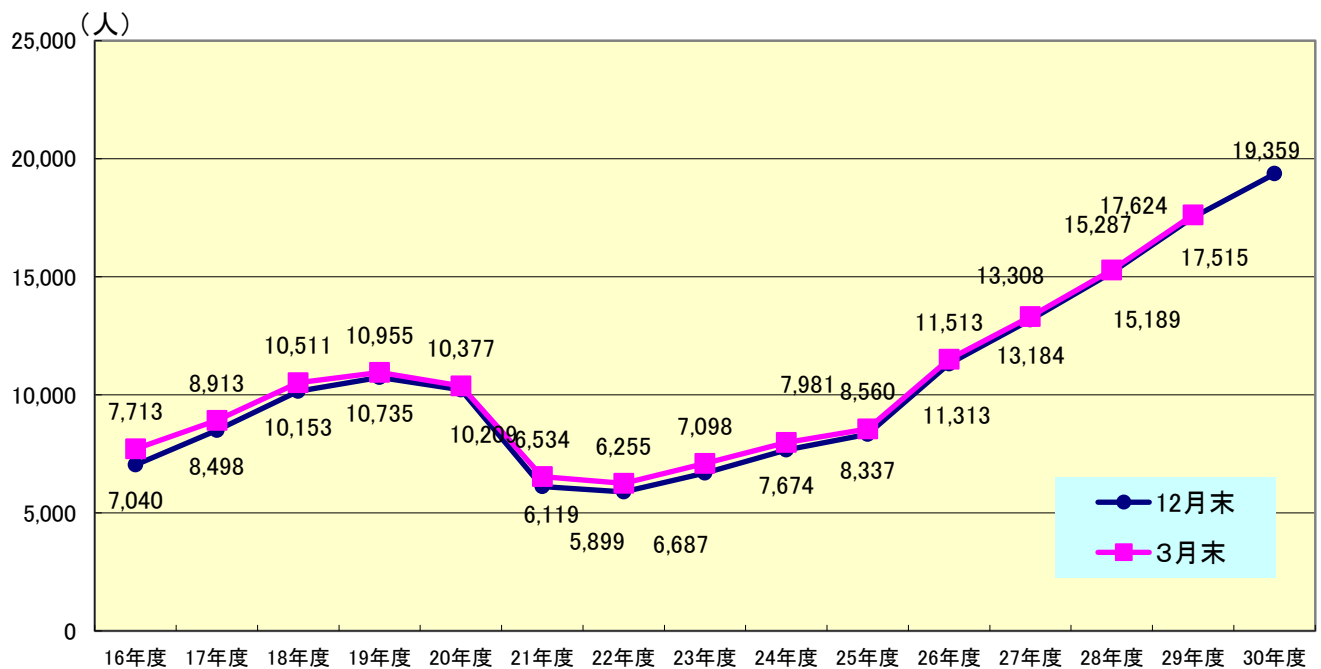
新規高卒者の求人・求職・就職状況の推移

1 求人倍率の推移



	16年度	17年度	18年度	19年度	20年度	21年度	22年度	23年度	24年度	25年度	26年度	27年度	28年度	29年度	30年度
12月末	0.89	1.10	1.31	1.41	1.40	0.96	0.92	1.00	1.12	1.26	1.64	1.89	2.22	2.51	2.75
3月末	1.06	1.24	1.46	1.52	1.53	1.09	1.02	1.11	1.23	1.35	1.70	1.98	2.27	2.57	

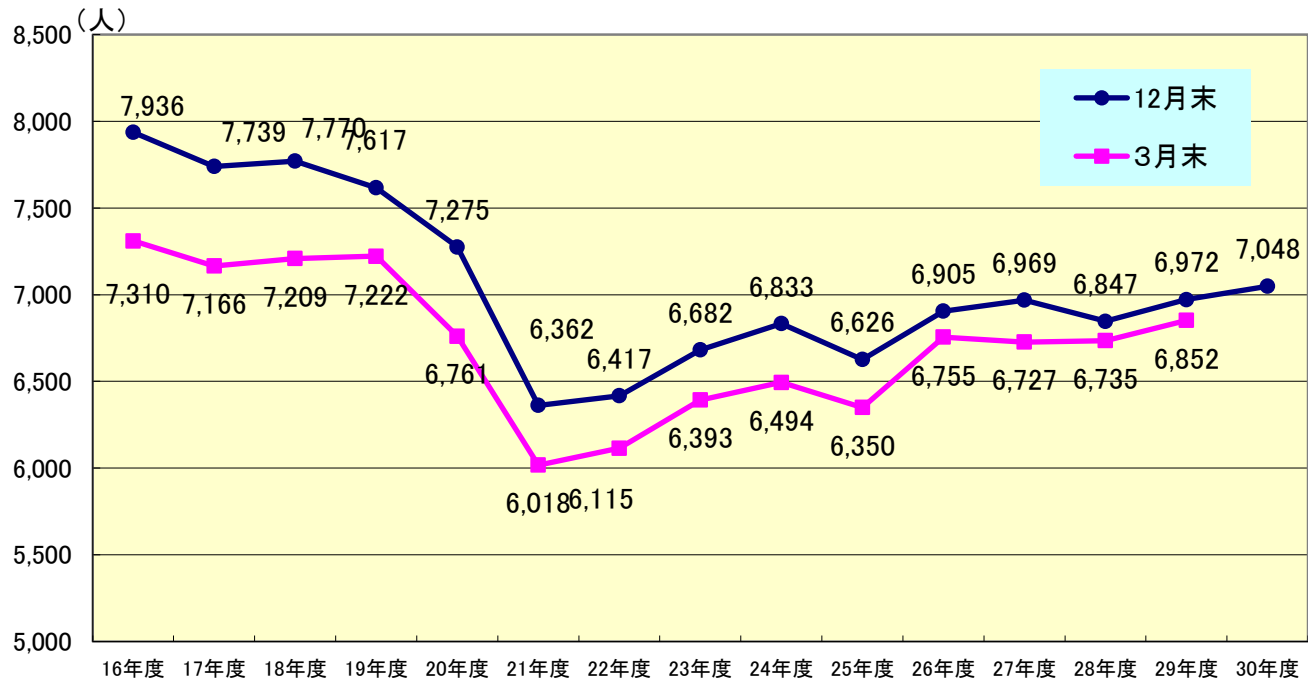
2 県内求人数の推移



	16年度	17年度	18年度	19年度	20年度	21年度	22年度	23年度	24年度	25年度	26年度	27年度	28年度	29年度	30年度
12月末	7,040	8,498	10,153	10,735	10,209	6,119	5,899	6,687	7,674	8,337	11,313	13,184	15,189	17,515	19,359
3月末	7,713	8,913	10,511	10,955	10,377	6,534	6,255	7,098	7,981	8,560	11,513	13,308	15,287	17,624	

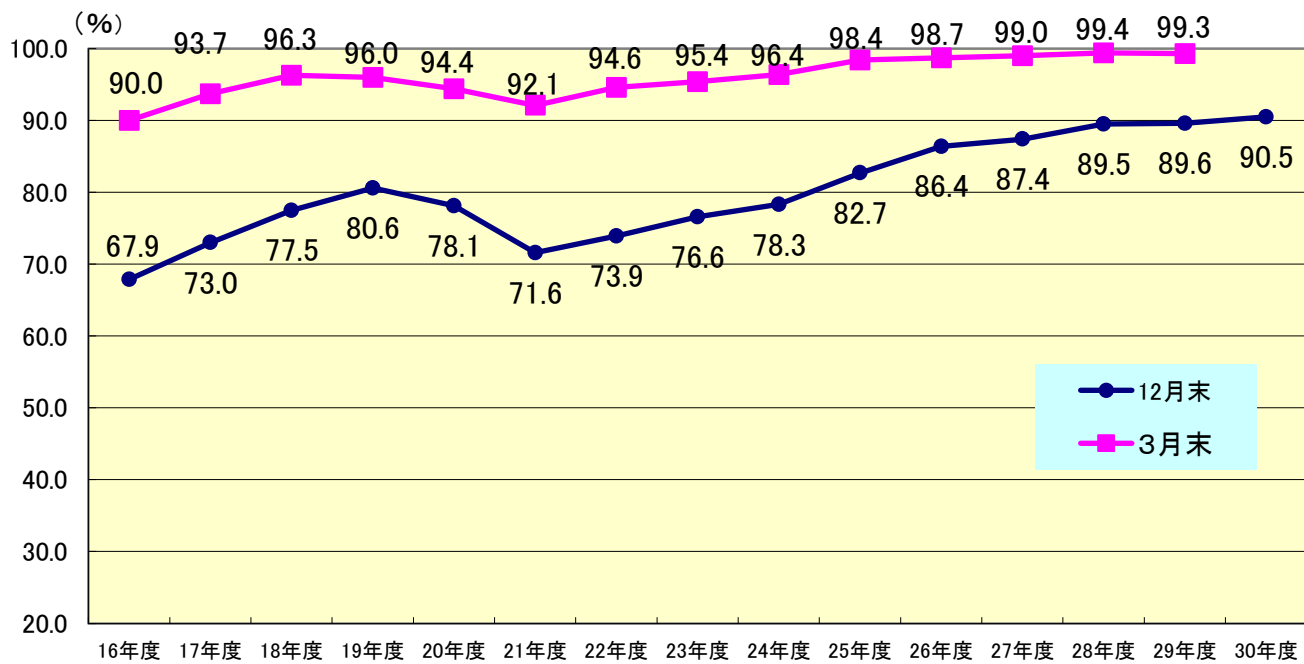
新規高卒者の求人・求職・就職状況の推移

3 求職者数の推移



	16年度	17年度	18年度	19年度	20年度	21年度	22年度	23年度	24年度	25年度	26年度	27年度	28年度	29年度	30年度
12月末	7,936	7,739	7,770	7,617	7,275	6,362	6,417	6,682	6,833	6,626	6,905	6,969	6,847	6,972	7,048
3月末	7,310	7,166	7,209	7,222	6,761	6,018	6,115	6,393	6,494	6,350	6,755	6,727	6,735	6,852	

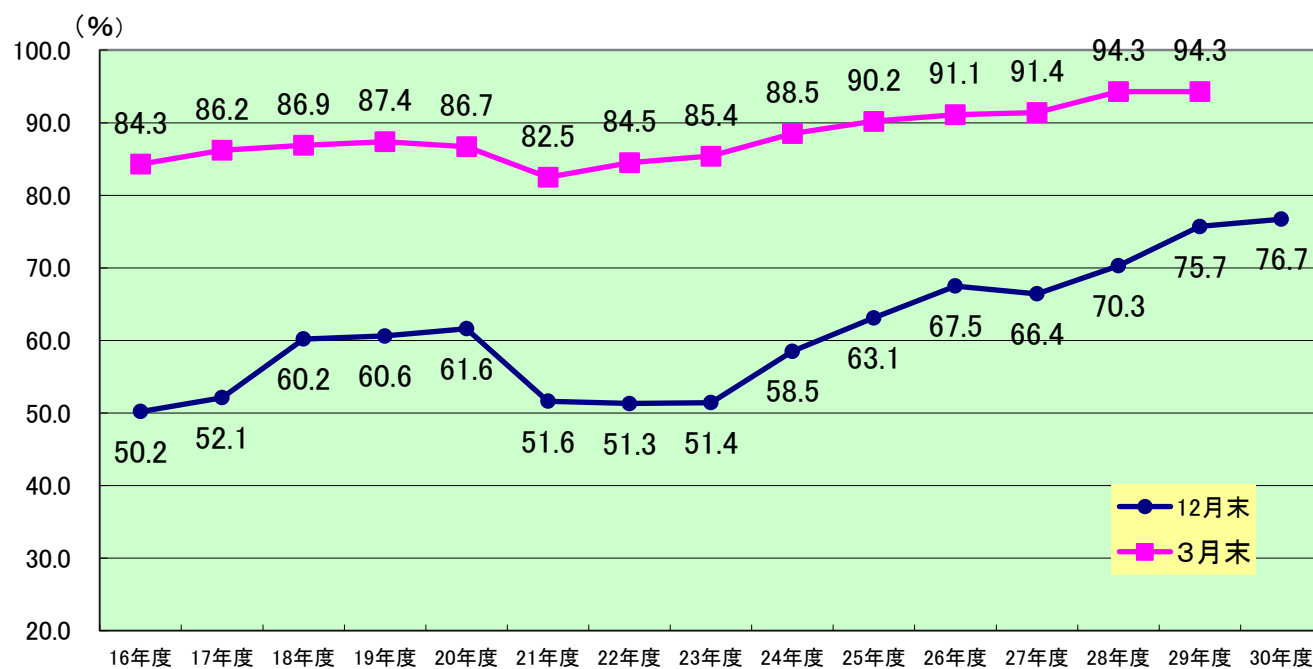
4 就職内定率の推移



	16年度	17年度	18年度	19年度	20年度	21年度	22年度	23年度	24年度	25年度	26年度	27年度	28年度	29年度	30年度
12月末	67.9	73.0	77.5	80.6	78.1	71.6	73.9	76.6	78.3	82.7	86.4	87.4	89.5	89.6	90.5
3月末	90.0	93.7	96.3	96.0	94.4	92.1	94.6	95.4	96.4	98.4	98.7	99.0	99.4	99.3	

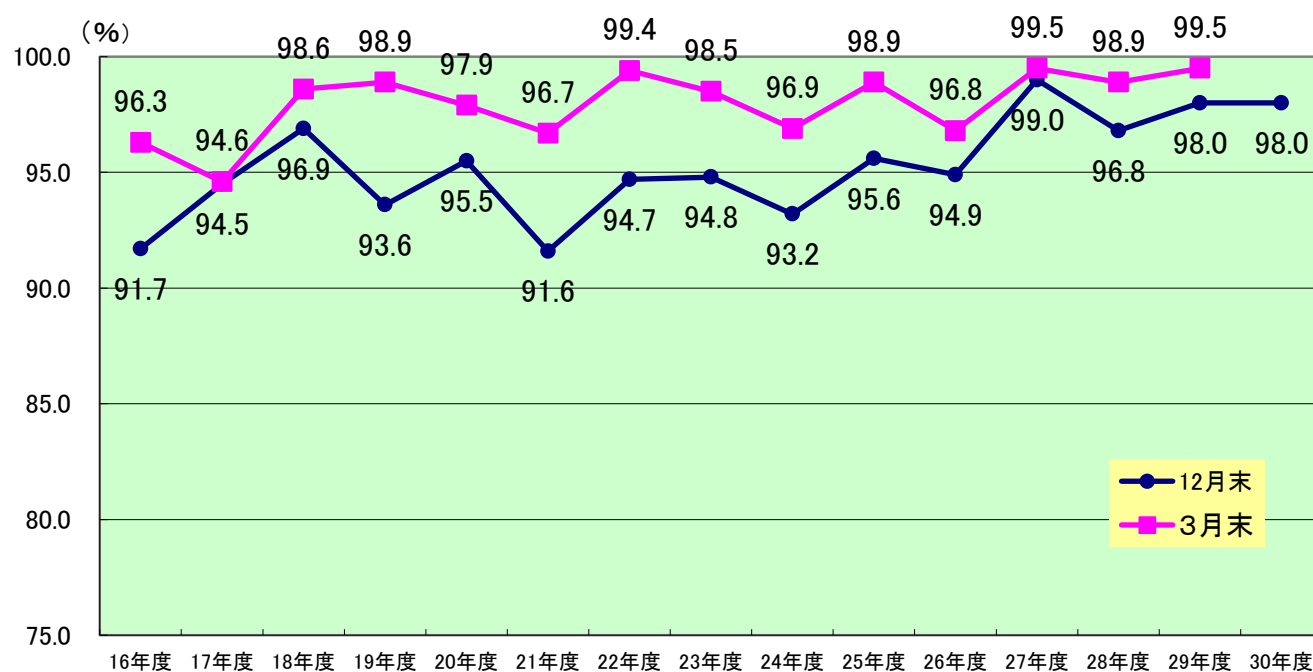
新規大卒者等の内定率の推移

1 新規大卒者等【大学等合計】の内定率の推移



	16年度	17年度	18年度	19年度	20年度	21年度	22年度	23年度	24年度	25年度	26年度	27年度	28年度	29年度	30年度
12月末	50.2	52.1	60.2	60.6	61.6	51.6	51.3	51.4	58.5	63.1	67.5	66.4	70.3	75.7	76.7
3月末	84.3	86.2	86.9	87.4	86.7	82.5	84.5	85.4	88.5	90.2	91.1	91.4	94.3	94.3	

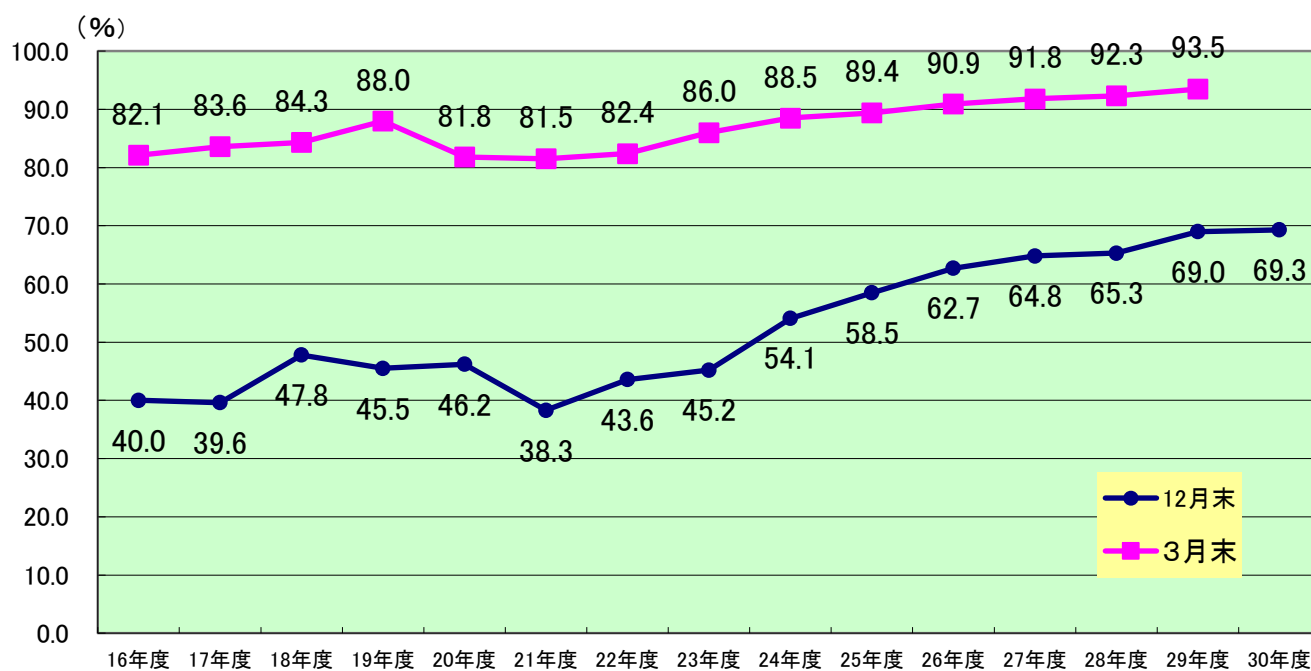
2 高等専門学校の内定率の推移



	16年度	17年度	18年度	19年度	20年度	21年度	22年度	23年度	24年度	25年度	26年度	27年度	28年度	29年度	30年度
12月末	91.7	94.5	96.9	93.6	95.5	91.6	94.7	94.8	93.2	95.6	94.9	99.0	96.8	98.0	98.0
3月末	96.3	94.6	98.6	98.9	97.9	96.7	99.4	98.5	96.9	98.9	96.8	99.5	98.9	99.5	

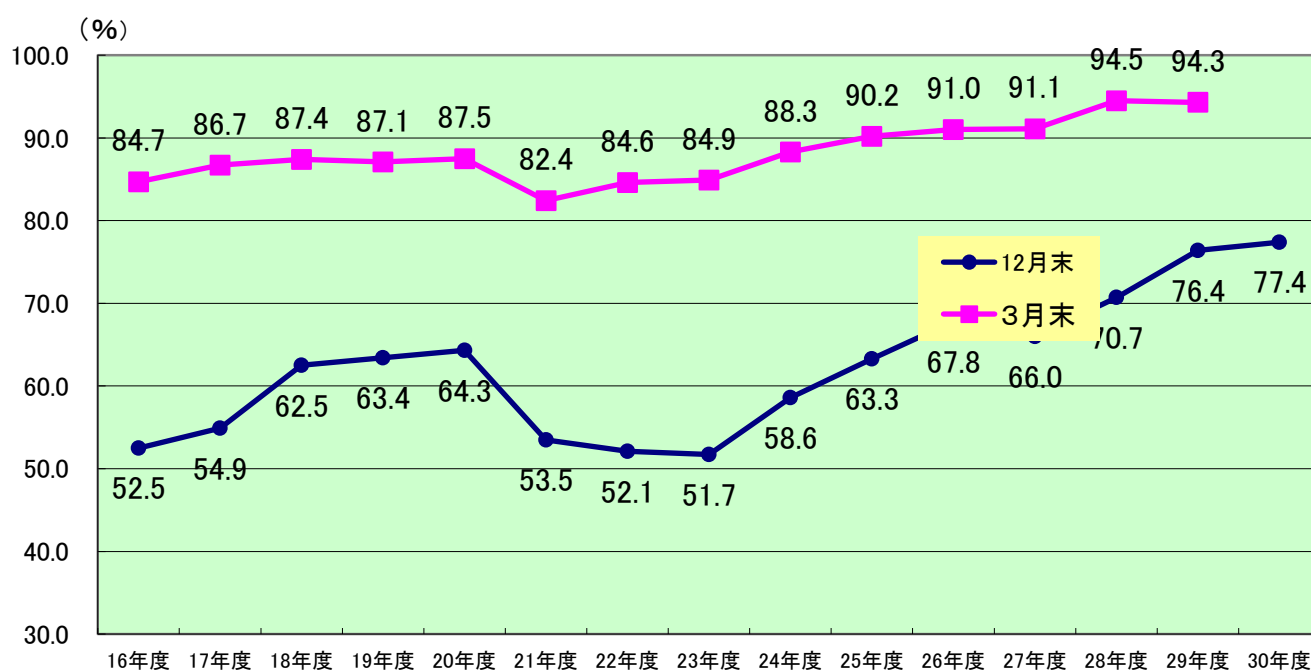
新規大卒者等の内定率の推移

3 短期大学の内定率の推移



	16年度	17年度	18年度	19年度	20年度	21年度	22年度	23年度	24年度	25年度	26年度	27年度	28年度	29年度	30年度
12月末	40.0	39.6	47.8	45.5	46.2	38.3	43.6	45.2	54.1	58.5	62.7	64.8	65.3	69.0	69.3
3月末	82.1	83.6	84.3	88.0	81.8	81.5	82.4	86.0	88.5	89.4	90.9	91.8	92.3	93.5	

4 大学の内定率の推移



	16年度	17年度	18年度	19年度	20年度	21年度	22年度	23年度	24年度	25年度	26年度	27年度	28年度	29年度	30年度
12月末	52.5	54.9	62.5	63.4	64.3	53.5	52.1	51.7	58.6	63.3	67.8	66.0	70.7	76.4	77.4
3月末	84.7	86.7	87.4	87.1	87.5	82.4	84.6	84.9	88.3	90.2	91.0	91.1	94.5	94.3	