

# 令和3年度 第7回福岡地方最低賃金審議会

## 資料目次

資料番号No.1	令和3年最低賃金に関する基礎調査の集計誤りについて・・・・・・・・	1
資料番号No.2	令和3年 福岡県実態調査結果（地域別最低賃金用） 【修正前】・・・・・・・・・・・・・・・・・・・・・・・・	3
資料番号No.3	令和3年 福岡県実態調査結果（地域別最低賃金用） 【再集計値】・・・・・・・・・・・・・・・・・・・・・・・・	31
資料番号No.4	正誤表【総括表（1）40福岡】・・・・・・・・・・・・・・・・	59
資料番号No.5	福岡県製鉄業、製鋼・製鋼圧延業、鋼材製造業最低賃金の 改正決定について（答申）・・・・・・・・・・・・・・・・	63
資料番号No.6	令和3年度 特定最低賃金専門部会日程表・・・・・・・・	65

## 令和3年最低賃金に関する基礎調査の集計誤りについて

福岡労働局 労働基準部 賃金室

### 1. 概要

「令和3年最低賃金に関する基礎調査」について、令和3年7月27日「令和3年度第3回福岡地方最低賃金審議会」に資料提出した集計結果に誤りがあることが判明したものの、（※集計結果の訂正内容については、資料No.4「正誤表」のとおり）

### 2. 誤りが発生した原因

厚生労働省本省（以下、本省という）から提供された集計用アクセスファイルに、

- ① 回答データに不備があった場合にデータ修正をしても「時間当たり賃金額」が自動的に再計算されないとの不便な仕様
- ② 特定の操作をすると「1日の所定労働時間数」が正しい数値の約10分の1に自動修正されるバグ

があったことによる。

本省からは、同年6月16日にこれらのバグ等に対応するための方法がメールにて通知されていたため、当局においてもこれを実施したが、上記のようなバグ等の具体的な内容や対処法の実施タイミングが明確に示されていなかった。通知内容では、同対処法として最終的な集計結果を出力する直前に実施すべきものであったところ、当局（以下、地方労働局という）において誤ったタイミングで対処法を実施したため、結果として集計誤りが生じたもの。

### 3. 再発防止策

〔本省〕

- 集計用アクセスファイルを改修してバグを取り除くとともに、全体的に地方労働局での作業手順がよりシンプルなものとなるよう、アクセスファイル全体にわたる改修を令和4年調査までに行う。
- 集計用アクセスファイルの改修は今年度中速やかに行い、バグ等が早期に発見できるよう納品物のチェックを行う期間を十分に設ける。また、大きな変更が伴う改修については複数の職員でより念入りにチェックする。
- 地方労働局に対してイレギュラーな作業指示等を行う際は、指示発出前に本省の担当職員以外の職員によるチェックも受け、指示内容が分かりやすいものとする。その際、いつ・誰が・何のためにする作業であるか（5W1H）が明らかとなるようにする。
- 万が一、翌年以降においても、集計誤りにつながりかねない重大なシステムの不具合等が調査実施中に見つかったときは、メール連絡で済ませるのではなく、全国会議の場でも具体的な指示・説明を行う。

〔地方労働局〕

- 過年度の結果表と見比べる等し、異常値等がないか複数の職員で確認する。

以上



令和 3 年  
福岡県貸金実態調査結果  
(地域別最低貸金用)

修正前

福岡労働局労働基準部監督課貸金室



## 目次

1 調査の概要	1
2 調査対象産業表	4
3 産業別・規模別・地区別 適用事業所及び労働者数	6
4 賃金統計用語の解説について	7
5 令和3年調査結果	
(1) 賃金分布表(1)、賃金分布グラフ(地域最賃対象産業、一般・パート)	8
(2) 賃金分布表(2)(地域最賃対象産業、規模別、全地区)	12
(3) 賃金分布表(3)(地域最賃対象産業、規模別、全地区、パートのみ)	14
(4) 賃金分布表(4)(地域最賃対象産業、地区別、全規模)	16
(5) 賃金分布表(5)(地域最賃対象産業、地区別、全規模、パートのみ)	18
(6) 福岡県最低賃金額と1時間当たり所定内賃金額の特性値の推移	20
(7) 1時間当たり所定内賃金額の特性値の推移(産業別)	21
(8) 産業別 規模別・地区別 未満率	24
6 最低賃金に関する基礎調査票	25

## 調査の概要

1 調査目的

本調査は、福岡地方最低賃金審議会における最低賃金の改正及び決定の審議に資するため実施したものである。

2 調査区域

福岡県全域

3 調査対象事業所の産業及び規模

調査の対象は、日本標準産業分類に定める産業のうち、

E (製造業)

常用労働者 100 人未満規模の民営事業所

I (卸売・小売業)

常用労働者 30 人未満規模の民営事業所

M (飲食店、宿泊業)

常用労働者 30 人未満規模の民営事業所

P (医療、福祉)

常用労働者 30 人未満規模の民営事業所

G, K, L, N, R (サービス業)

常用労働者 30 人未満規模の民営事業所

のうち一定の方法により抽出した事業所とした。

4 調査対象期間及び労働者

令和3年6月分の賃金及び労働時間等について調査対象事業所に所属する全労働者について実施した。

但し、30人以上の規模の事業所については全労働者の1/2を調査対象労働者とした。

なお、「パートタイム労働者」とは、1日の所定労働時間又は1週の所定労働日数が、当該事業所における一般的な所定労働時間又は所定労働日数より少ない労働者のことをいう。

5 調査方法及び各調査票の集計方法

調査は2,056事業所に対し、通信調査により実施し、回収した「最低賃金に関する基礎調査票」の回答1,033事業所分についてデータベースソフトを用いて集計を行った。

なお、当調査は一部の事業所を対象としたものであるため、集計に際して

は、地域、産業及び規模別に母集団データを与え、労働者数の復元を行っている。

※ 統計表中の数値は小数点以下を四捨五入しているため、  
個々の数値の合計は必ずしも合計欄の数値と一致しない。

6 集計項目

産業別、規模別、地域別及び所定内賃金（時間額）階級別労働者数



# 最低賃金に関する基礎調査対象産業表(令和3年)

		中 計	明 細		
総計 調査産業計 E・G・I・K・L・M・N・P・R	大計 01 地域別最賃対象産業	01 年齢・業務による除外労働者	01 年齢・業務による除外労働者		
		02 地域最賃適用 製造業	02 食料品製造業	E09, 10	
			03 繊維工業	E11	
			04 上記以外の製造業	E12, 13, 14, 15, 16, 17, 18, 19, 20	
				21, 224, 225, 229, 23, 24, 25, 26, 27 313, 3191, 32	
		03 地域最賃適用 情報通信業	05 新聞業、出版業	G413, 414	
		04 地域最賃適用 卸売・小売業	06 卸売業	I50, 51, 52, 53, 54, 55	
			07 小売業	I56, 57, 58, 59, 60, 61 (除く 561, 5911)	
		05 地域最賃適用 飲食店、宿泊業	08 飲食店	M76, 77	
			09 宿泊業	M75	
		06 地域最賃適用 医療、福祉	10 医療	P83	
			11 福祉	P85	
		07 地域最賃適用 サービス業 (他に分類されないもの)	12 洗濯業	N781	
			13 理容・美容業	N782, 783	
	14 建物サービス業		R922		
	15 上記以外のサービス業		K70, L71, 72, 73, 74, N784, 785, 789		
			N79, 80, R88, 89, 90, 91, 92, 93, 94 R95		
	02 特定最賃対象産業改正分	08 鉄鋼業	17 製鉄業	E221	
			18 製鋼・製鋼圧延業	E222	
			19 製鋼を行わない鋼材製造業	E223	
	09 電気機械器具製造業	20 電子部品・デバイス・電子回路製造業	E28		
		21 電気機械器具製造業	E29		
		22 情報通信機械器具製造業	E30		
	10 輸送用機械器具製造業	24 自動車・同附属品製造業	E311		
		25 鉄道車両・同部分品製造業	E312		
		26 上記以外の輸送用機械器具製造業	E314, 315, 3199 (除く 313, 3191)		
	11 百貨店、総合スーパー	27 百貨店、総合スーパー (従業者が常時50人以上)	I561		
	12 自動車(新車)小売業	28 自動車(新車)小売業	I5911		

日本標準産業分類一覧表(関係分)

地 域 別 最 低 賃 金 対 象 産 業	
E 製造業	M 宿泊業, 飲食サービス業
9 食料品製造業	75 宿泊業
10 飲料・たばこ・飼料製造業	76 飲食店
11 繊維工業	77 持ち帰り・配達飲食サービス業
12 木材・木製品製造業(家具を除く)	
13 家具・装備品製造業	P 医療, 福祉
14 パルプ・紙・紙加工品製造業	83 医療業
15 印刷・同関連産業	85 社会保険・社会福祉・介護事業
16 化学工業	
17 石油製品・石炭製品製造業	L 学術研究, 専門・技術サービス業
18 プラスチック製品製造業(別掲を除く)	71 学術・開発研究機関
19 ゴム製品製造業	72 専門サービス業(他に分類されないもの)
20 なめし革・同製品・毛皮製造業	73 広告業
21 窯業・土石製品製造業	74 技術サービス業(他に分類されないもの)
224 表面処理鋼材製造業	
225 鉄素形材製造業	N 生活関連サービス業, 娯楽業
229 その他の鉄鋼業	78 洗濯・理容・美容・浴場業
23 非鉄金属製造業	79 その他の生活関連サービス業
24 金属製品製造業	80 娯楽業
25 はん用機械器具製造業	
26 生産用機械器具製造業	R サービス業(他に分類されないもの)
27 業務用機械器具製造業	88 廃棄物処理業
313 船舶製造・修理業, 船用機関製造業	89 自動車整備業
3191 自転車・同部分品製造業	90 機械等修理業(別掲を除く)
32 その他の製造業	91 職業紹介・労働者派遣業
	92 その他の事業サービス業
	95 その他のサービス業
G 情報通信業	
413 新聞業	
414 出版業	
	特 定 最 低 賃 金 対 象 産 業
I 卸売・小売業	E 製造業
50 各種商品卸売業	221 製鉄業
51 繊維・衣服等卸売業	222 製鋼・製鋼圧延業
52 飲食料品卸売業	223 製鋼を行わない鋼材製造業(表面処理鋼材を除く)
53 建築材料, 鉱物・金属材料等卸売業	28 電子部品・デバイス・電子回路製造業
54 機械器具卸売業	29 電気機械器具製造業
55 その他の卸売業	30 情報通信機械器具製造業
57 織物・衣服・身の回り品小売業	311 自動車・同附属品製造業
58 飲食料品小売業	312 鉄道車両・同部分品製造業
5912 中古自動車小売業	314 航空機・同附属品製造業
5913 自動車部分品・附属品小売業	315 産業用運搬車両・同部分品・附属品製造業
5914 二輪自動車小売業(原動機付自転車を含む)	3199 他に分類されない輸送用機械器具製造業
592 自転車小売業	
593 機械器具小売業(自動車, 自転車を除く)	I 卸売・小売業
60 その他の小売業	561 百貨店, 総合スーパー
61 無店舗小売業	5911 自動車(新車)小売業
アルファベット……………大分類	数字上2桁……………中分類
	数字上3、4桁……………小分類、細分類



## 令和3年 産業別・地区別・規模別 適用事業所数及び労働者数

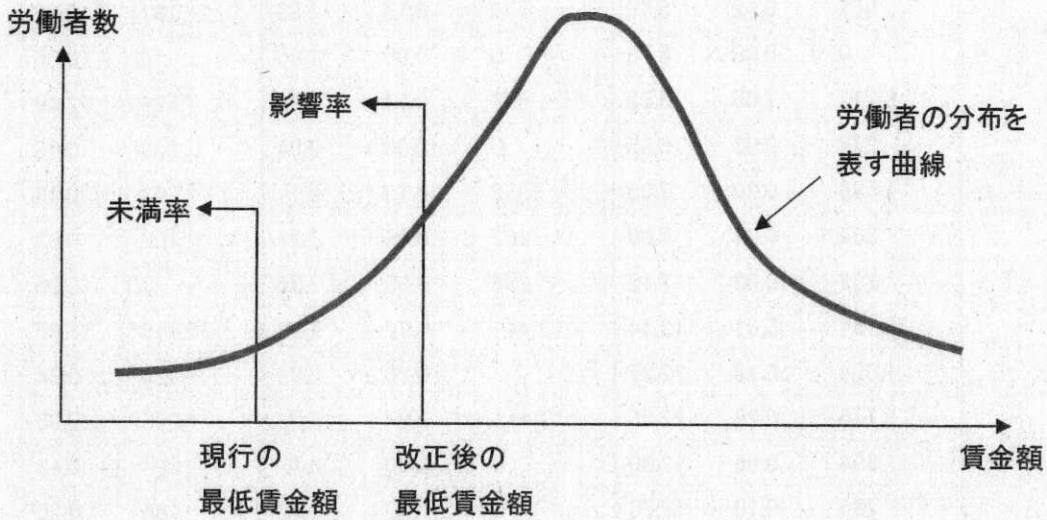
	規模計		1～9人規模		10～29人規模		30～99人規模	
	事業所数	労働者数	事業所数	労働者数	事業所数	労働者数	事業所数	労働者数
製 造 業	8,105	96,052 (26,427)	5,035	17,719	2,049	32,169	1,021	46,164
卸売・小売業	9,590	69,350 (35,415)	6,386	25,099	3,204	44,251		
飲食店、宿泊業	6,457	55,867 (47,186)	4,225	19,059	2,232	36,808		
医療、福祉	10,704	51,264 (20,783)	5,446	15,925	5,258	35,339		
サービス業	15,506	94,849 (37,131)	11,128	38,931	4,378	55,918		
福 岡	24,517	176,089 (87,387)	15,783	59,336	8,319	103,087	415	13,666
北 九 州	12,227	90,755 (41,510)	7,664	27,544	4,180	49,121	383	14,090
筑 後	9,528	68,393 (27,877)	6,269	21,257	3,079	35,472	180	11,664
筑 豊	4,090	32,145 (10,168)	2,504	8,596	1,543	16,805	43	6,744
合 計	50,362	367,382 (166,942)	32,220	116,733	17,121	204,485	1,021	46,164

※ 表中の事業所数は、「平成28年経済センサス」(総務省)に基づく母集団数(母集団事業所数)である。

※ 表中労働者数の括弧内の数は、パート労働者数で内数である。

賃金統計用語の解説について

○ 未満率及び影響率のイメージ図



○ 第1・20分位数

集計対象のデータ(数値)を小さい順に並べた時、初めから数えて全体の20分の1(=5%)の順位(位置)にある数値

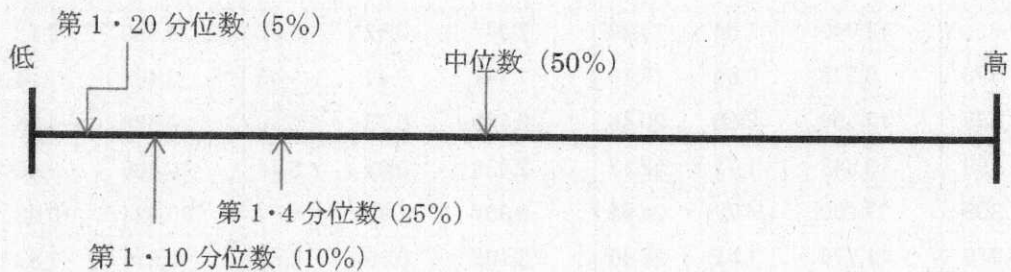
○ 第1・10分位数、第1・4分位数

上記同様、それぞれ全体の10分の1(=10%)の順位(位置)、4分の1(=25%)の順位(位置)にある数値

○ 中位数

同様に、2分の1(=50%)の順位(位置)にある数値 ※平均値とは異なる

【すべての対象データを小さい順(低い方から高い方)に横に並べたイメージ図】





## 賃金分布表(1)

## 令和3年 地域別最低賃金対象産業 就業形態別、全地区

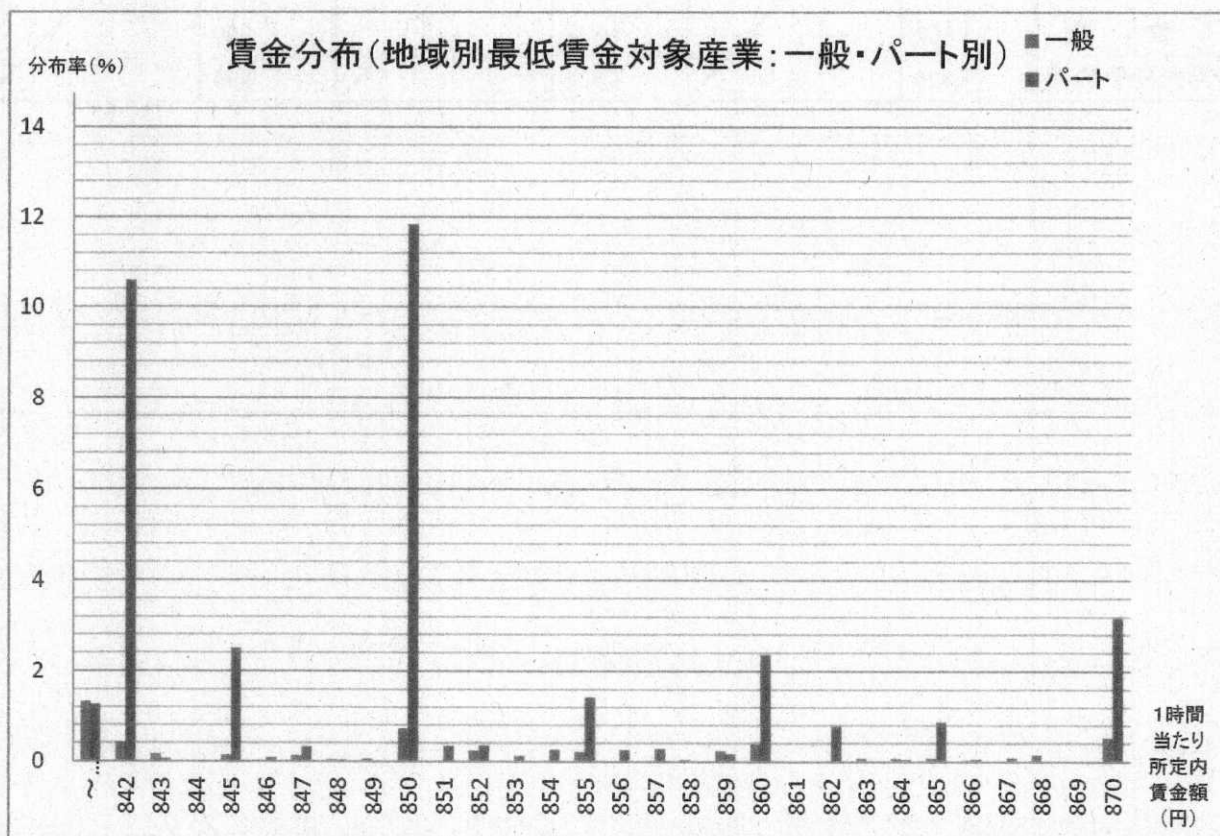
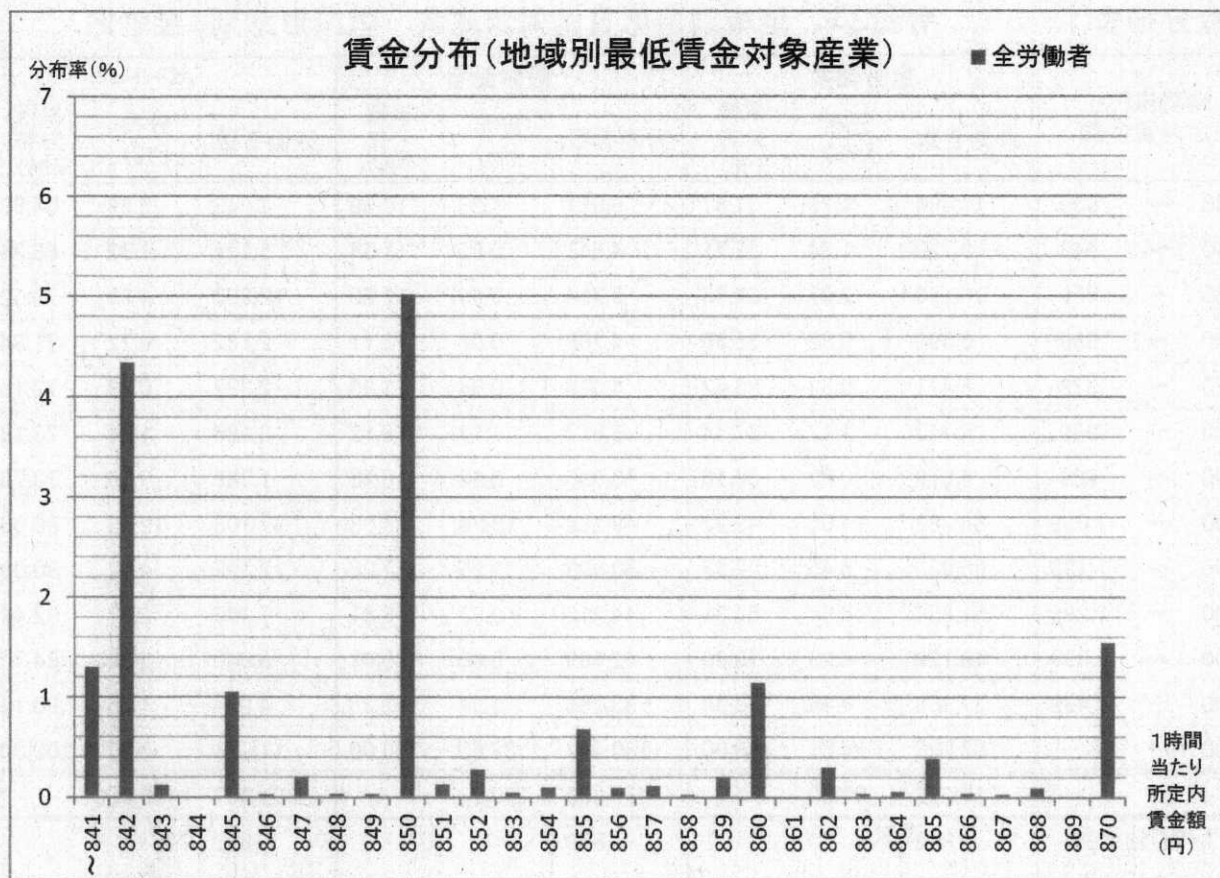
1時間当たり 所定内賃金額	全労働者			一般労働者			パート		
	労働者数	分布 (%)	累積 分布 (%)	労働者数	分布 (%)	累積 分布 (%)	労働者数	分布 (%)	累積 分布 (%)
～841	10,132	1.30	1.30	6,315	1.32	1.32	3,817	1.27	1.27
842	33,922	4.34	5.64	1,978	0.41	1.73	31,944	10.59	11.85
843	965	0.12	5.76	774	0.16	1.89	191	0.06	11.92
844	0	0.00	5.76	0	0.00	1.89	0	0.00	11.92
845	8,212	1.05	6.82	688	0.14	2.04	7,524	2.49	14.41
846	238	0.03	6.85	0	0.00	2.04	239	0.08	14.49
847	1,596	0.20	7.05	632	0.13	2.17	962	0.32	14.81
848	304	0.04	7.09	203	0.04	2.21	102	0.03	14.84
849	262	0.03	7.12	258	0.05	2.26	3	0.00	14.84
850	39,164	5.01	12.14	3,447	0.72	2.98	35,718	11.84	26.68
851	1,024	0.13	12.27		0.00	2.98	1,024	0.34	27.02
852	2,176	0.28	12.55	1,131	0.24	3.22	1,045	0.35	27.37
853	394	0.05	12.60	0	0.00	3.22	394	0.13	27.50
854	786	0.10	12.70	0	0.00	3.22	786	0.26	27.76
855	5,301	0.68	13.38	1,008	0.21	3.43	4,293	1.42	29.18
856	752	0.10	13.47	0	0.00	3.43	752	0.25	29.43
857	911	0.12	13.59	76	0.02	3.44	836	0.28	29.71
858	203	0.03	13.62	203	0.04	3.49	0	0.00	29.71
859	1,625	0.21	13.82	1,107	0.23	3.72	517	0.17	29.88
860	8,927	1.14	14.97	1,804	0.38	4.09	7,123	2.36	32.24
861	0	0.00	14.97	0	0.00	4.09	0	0.00	32.24
862	2,337	0.30	15.27	0	0.00	4.09	2,337	0.77	33.01
863	328	0.04	15.31	328	0.07	4.16	0	0.00	33.01
864	472	0.06	15.37	338	0.07	4.23	134	0.04	33.06
865	3,011	0.39	15.75	372	0.08	4.31	2,639	0.87	33.93
866	326	0.04	15.80	155	0.03	4.34	170	0.06	33.99
867	238	0.03	15.83	0	0.00	4.34	239	0.08	34.07
868	733	0.09	15.92	733	0.15	4.50	0	0.00	34.07
869	51	0.01	15.93	46	0.01	4.51	4	0.00	34.07
870	12,045	1.54	17.47	2,477	0.52	5.02	9,569	3.17	37.24
871 ～ 879	5,373	0.69	18.16	1,942	0.41	5.43	3,431	1.14	38.38
880 ～ 889	17,989	2.30	20.46	3,360	0.70	6.13	14,628	4.85	43.23
890 ～ 899	13,343	1.71	22.17	2,938	0.61	6.74	10,406	3.45	46.68
900 ～ 909	37,290	4.77	26.94	6,867	1.43	8.17	30,424	10.08	56.76
910 ～ 919	11,779	1.51	28.45	3,105	0.65	8.82	8,673	2.87	59.64
920 ～ 929	9,543	1.22	29.67	2,436	0.51	9.33	7,107	2.36	61.99

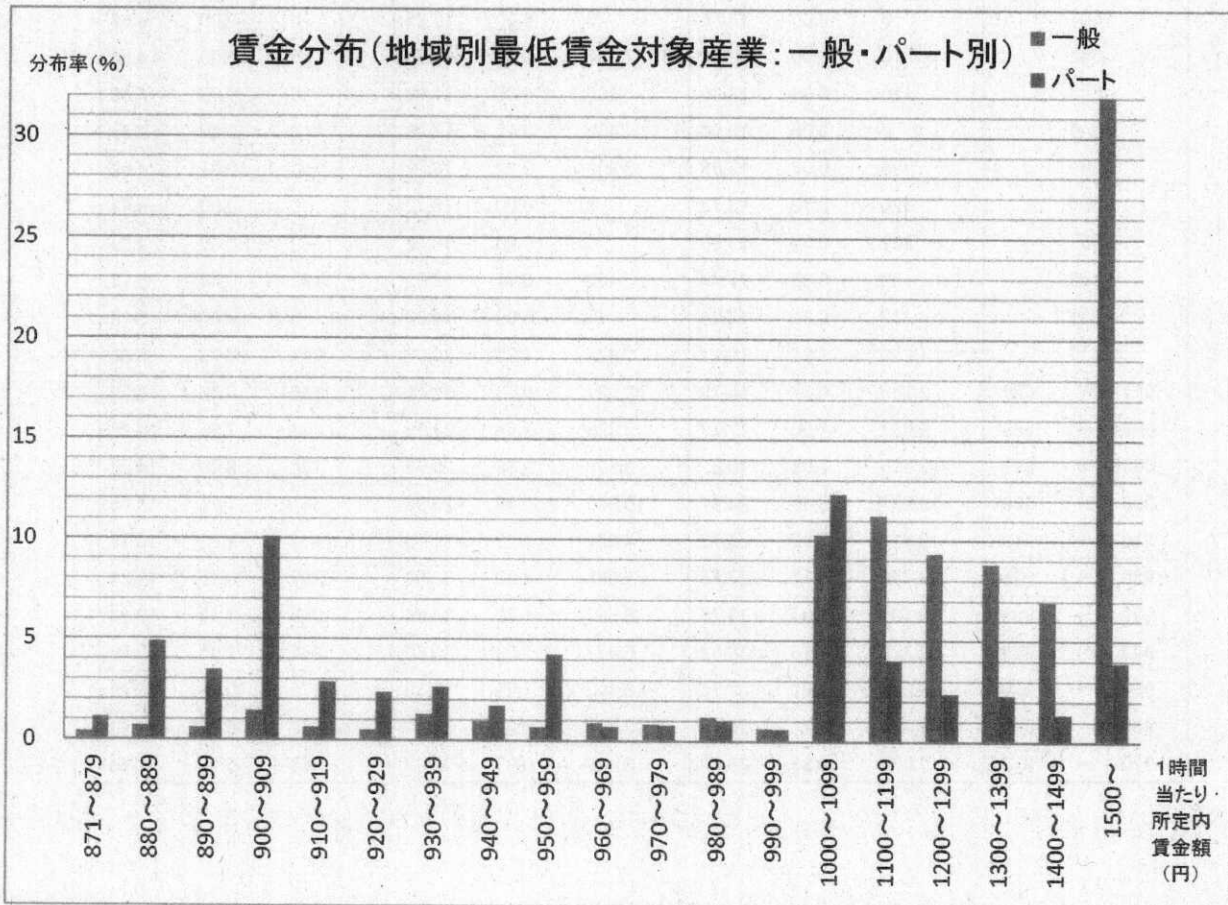
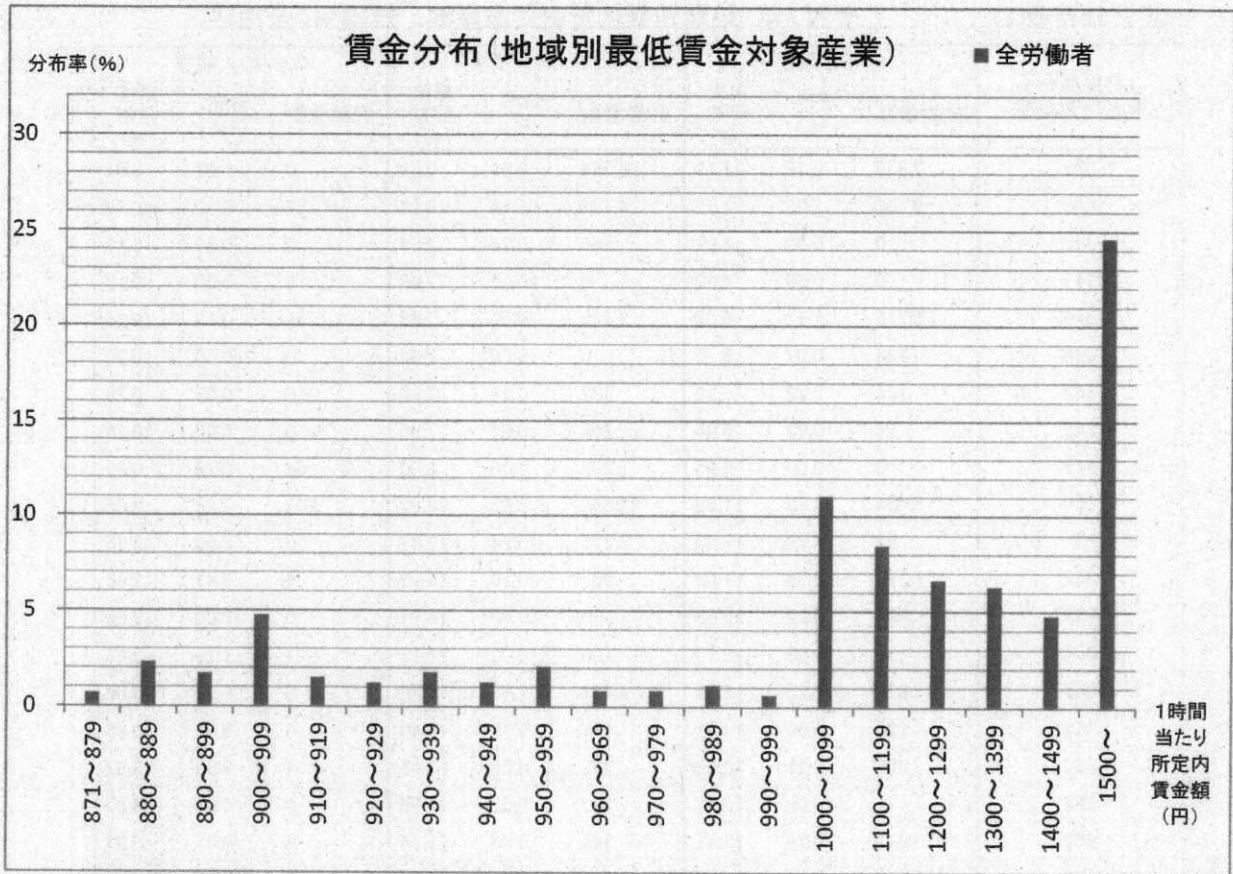
## 賃金分布表(1)

## 令和3年 地域別最低賃金対象産業 就業形態別、全地区

1時間当たり 所定内賃金額	全労働者			一般労働者			パート		
	労働者数	分布 (%)	累積 分布 (%)	労働者数	分布 (%)	累積 分布 (%)	労働者数	分布 (%)	累積 分布 (%)
930 ~ 939	13,994	1.79	31.47	6,051	1.26	10.59	7,943	2.63	64.62
940 ~ 949	9,720	1.24	32.71	4,541	0.95	11.54	5,179	1.72	66.34
950 ~ 959	16,193	2.07	34.78	3,294	0.69	12.23	12,900	4.28	70.62
960 ~ 969	6,390	0.82	35.60	4,208	0.88	13.11	2,182	0.72	71.34
970 ~ 979	6,411	0.82	36.42	4,028	0.84	13.95	2,382	0.79	72.13
980 ~ 989	8,743	1.12	37.54	5,617	1.17	15.12	3,126	1.04	73.16
990 ~ 999	4,819	0.62	38.16	3,030	0.63	15.75	1,789	0.59	73.76
1,000 ~ 1,099	86,388	11.06	49.22	49,280	10.28	26.03	37,108	12.30	86.06
1,100 ~ 1,199	66,033	8.45	57.67	53,903	11.25	37.28	12,129	4.02	90.08
1,200 ~ 1,299	51,854	6.64	64.31	44,712	9.33	46.61	7,143	2.37	92.44
1,300 ~ 1,399	49,129	6.29	70.60	42,189	8.80	55.41	6,940	2.30	94.74
1,400 ~ 1,499	37,358	4.78	75.39	33,284	6.94	62.35	4,074	1.35	96.10
1,500 ~	192,228	24.61	100.00	180,447	37.65	100.00	11,781	3.90	100.00
計	781,012	100.00		479,305	100.00		301,707	100.00	
第1・20分位数	842			870			842		
第1・10分位数	850			935			842		
第1・4分位数	900			1,094			850		
中位数	1,102			1,332			900		
時間当たり平均額	1,326			1,534			996		









## 賃金分布表(2)

## 令和3年 地域別最低賃金対象産業 規模別、全地区

1時間当たり 所定内賃金額	1～9人規模			10～29人規模			30～99人規模		
	労働者数	分布 (%)	累積 分布 (%)	労働者数	分布 (%)	累積 分布 (%)	労働者数	分布 (%)	累積 分布 (%)
～841	7,335	2.19	2.19	2,794	0.69	0.69	3	0.01	0.01
842	9,108	2.73	4.92	24,763	6.14	6.84	51	0.12	0.12
843	0	0.00	4.92	965	0.24	7.08	0	0.00	0.12
844	0	0.00	4.92	0	0.00	7.08	0	0.00	0.12
845	5,715	1.71	6.63	2,438	0.60	7.68	59	0.13	0.26
846	238	0.07	6.70	0	0.00	7.68	0	0.00	0.26
847	734	0.22	6.92	862	0.21	7.90	0	0.00	0.26
848	98	0.03	6.95	206	0.05	7.95	0	0.00	0.26
849	0	0.00	6.95	203	0.05	8.00	58	0.13	0.39
850	15,484	4.63	11.58	22,693	5.63	13.63	988	2.26	2.65
851	53	0.02	11.60	971	0.24	13.87	0	0.00	2.65
852	1,215	0.36	11.96	957	0.24	14.11	4	0.01	2.66
853	394	0.12	12.08	0	0.00	14.11	0	0.00	2.66
854	155	0.05	12.13	109	0.03	14.13	521	1.19	3.85
855	835	0.25	12.38	4,461	1.11	15.24	6	0.01	3.86
856	120	0.04	12.41	631	0.16	15.40	0	0.00	3.86
857	696	0.21	12.62	212	0.05	15.45	4	0.01	3.87
858	0	0.00	12.62	203	0.05	15.50	0	0.00	3.87
859	643	0.19	12.81	978	0.24	15.74	4	0.01	3.88
860	2,508	0.75	13.56	6,067	1.51	17.25	352	0.80	4.68
861	0	0.00	13.56	0	0.00	17.25	0	0.00	4.68
862	0	0.00	13.56	2,336	0.58	17.83	0	0.00	4.68
863	129	0.04	13.60	200	0.05	17.88	0	0.00	4.68
864	0	0.00	13.60	472	0.12	17.99	0	0.00	4.68
865	98	0.03	13.63	2,909	0.72	18.71	3	0.01	4.69
866	320	0.10	13.73	6	0.00	18.72	0	0.00	4.69
867	239	0.07	13.80	0	0.00	18.72	0	0.00	4.69
868	108	0.03	13.83	433	0.11	18.82	193	0.44	5.13
869	37	0.01	13.84	13	0.00	18.83	0	0.00	5.13
870	4,250	1.27	15.11	7,475	1.85	20.68	321	0.73	5.86
871 ～ 879	2,250	0.67	15.79	2,937	0.73	21.41	185	0.42	6.29
880 ～ 889	6,687	2.00	17.79	7,829	1.94	23.35	3,472	7.93	14.22
890 ～ 899	3,619	1.08	18.87	9,599	2.38	25.73	126	0.29	14.50
900 ～ 909	19,833	5.93	24.81	16,906	4.19	29.93	551	1.26	15.76
910 ～ 919	6,410	1.92	26.72	4,921	1.22	31.15	448	1.02	16.79
920 ～ 929	3,750	1.12	27.85	5,595	1.39	32.54	197	0.45	17.24
930 ～ 939	6,486	1.94	29.79	6,857	1.70	34.24	653	1.49	18.73
940 ～ 949	3,780	1.13	30.92	5,477	1.36	35.60	461	1.05	19.78
950 ～ 959	9,379	2.81	33.73	6,403	1.59	37.19	412	0.94	20.72
960 ～ 969	2,374	0.71	34.44	3,705	0.92	38.11	312	0.71	21.43
970 ～ 979	2,879	0.86	35.30	3,488	0.87	38.97	43	0.10	21.53

## 賃金分布表(2)

## 令和3年 地域別最低賃金対象産業 規模別、全地区

1時間当たり 所定内賃金額	1～9人規模			10～29人規模			30～99人規模		
	労働者数	分布 (%)	累積 分布 (%)	労働者数	分布 (%)	累積 分布 (%)	労働者数	分布 (%)	累積 分布 (%)
980 ～ 989	2,992	0.90	36.19	5,171	1.28	40.25	580	1.32	22.86
990 ～ 999	1,593	0.48	36.67	2,709	0.67	40.93	517	1.18	24.04
1,000 ～ 1,099	35,833	10.72	47.39	45,761	11.35	52.28	4,794	10.95	34.99
1,100 ～ 1,199	28,336	8.48	55.87	32,394	8.04	60.32	5,303	12.11	47.10
1,200 ～ 1,299	23,763	7.11	62.98	24,081	5.97	66.29	4,010	9.16	56.26
1,300 ～ 1,399	22,133	6.62	69.60	23,177	5.75	72.04	3,820	8.73	64.99
1,400 ～ 1,499	16,258	4.86	74.47	17,557	4.36	76.40	3,542	8.09	73.08
1,500 ～	85,320	25.53	100.00	95,122	23.60	100.00	11,786	26.92	100.00
計	334,187	100.00		403,046	100.00		43,779	100.00	
第1・20分位数	845			842			868		
第1・10分位数	850			850			880		
第1・4分位数	910			892			1,013		
中位数	1,125			1,075			1,232		
時間当たり平均額	1,343			1,310			1,351		



賃金分布表(3) 令和3年 地域別最低賃金対象産業 規模別、全地区(パートのみ)

1時間当たり 所定内賃金額	1～9人規模			10～29人規模			30～99人規模		
	労働者数	分布 (%)	累積 分布 (%)	労働者数	分布 (%)	累積 分布 (%)	労働者数	分布 (%)	累積 分布 (%)
～841	3,810	3.10	3.10	7	0.00	0.00	0	0.00	0.00
842	8,154	6.63	9.73	23,743	14.14	14.14	48	0.45	0.45
843	0	0.00	9.73	190	0.11	14.26	0	0.00	0.45
844	0	0.00	9.73	0	0.00	14.26	0	0.00	0.45
845	5,309	4.32	14.04	2,172	1.29	15.55	44	0.41	0.85
846	238	0.19	14.24	0	0.00	15.55	0	0.00	0.85
847	734	0.60	14.83	229	0.14	15.68	0	0.00	0.85
848	98	0.08	14.91	3	0.00	15.69	0	0.00	0.85
849	0	0.00	14.91	4	0.00	15.69	0	0.00	0.85
850	13,482	10.96	25.88	21,253	12.66	28.34	983	9.12	9.98
851	52	0.04	25.92	971	0.58	28.92	0	0.00	9.98
852	531	0.43	26.35	514	0.31	29.23	0	0.00	9.98
853	394	0.32	26.67	0	0.00	29.23	0	0.00	9.98
854	156	0.13	26.80	109	0.06	29.29	521	4.83	14.81
855	520	0.42	27.22	3,768	2.24	31.54	6	0.06	14.87
856	120	0.10	27.32	631	0.38	31.91	0	0.00	14.87
857	696	0.57	27.88	140	0.08	32.00	0	0.00	14.87
858	0	0.00	27.88	0	0.00	32.00	0	0.00	14.87
859	404	0.33	28.21	113	0.07	32.06	0	0.00	14.87
860	1,425	1.16	29.37	5,404	3.22	35.28	294	2.73	17.59
861	0	0.00	29.37	0	0.00	35.28	0	0.00	17.59
862	0	0.00	29.37	2,337	1.39	36.67	0	0.00	17.59
863	0	0.00	29.37	0	0.00	36.67	0	0.00	17.59
864	0	0.00	29.37	133	0.08	36.75	0	0.00	17.59
865	98	0.08	29.45	2,538	1.51	38.26	4	0.04	17.63
866	165	0.13	29.58	6	0.00	38.27	0	0.00	17.63
867	239	0.19	29.78	0	0.00	38.27	0	0.00	17.63
868	0	0.00	29.78	0	0.00	38.27	0	0.00	17.63
869	0	0.00	29.78	4	0.00	38.27	0	0.00	17.63
870	2,737	2.23	32.00	6,531	3.89	42.16	300	2.78	20.42
871 ～ 879	1,097	0.89	32.90	2,160	1.29	43.44	173	1.61	22.02
880 ～ 889	5,715	4.65	37.54	5,638	3.36	46.80	3,277	30.41	52.43
890 ～ 899	2,314	1.88	39.42	8,028	4.78	51.58	64	0.59	53.03
900 ～ 909	15,265	12.41	51.84	14,670	8.74	60.32	488	4.53	57.55
910 ～ 919	4,867	3.96	55.79	3,486	2.08	62.39	320	2.97	60.52
920 ～ 929	2,596	2.11	57.90	4,392	2.62	65.01	119	1.10	61.63
930 ～ 939	3,445	2.80	60.71	3,901	2.32	67.33	596	5.53	67.16
940 ～ 949	2,756	2.24	62.95	2,360	1.41	68.74	64	0.59	67.75
950 ～ 959	8,050	6.55	69.49	4,512	2.69	71.42	337	3.13	70.88
960 ～ 969	655	0.53	70.02	1,495	0.89	72.31	33	0.31	71.19
970 ～ 979	1,087	0.88	70.91	1,282	0.76	73.08	13	0.12	71.31

賃金分布表(3) 令和3年 地域別最低賃金対象産業 規模別、全地区(パートのみ)

1時間当たり 所定内賃金額	1～9人規模			10～29人規模			30～99人規模		
	労働者数	分布 (%)	累積 分布 (%)	労働者数	分布 (%)	累積 分布 (%)	労働者数	分布 (%)	累積 分布 (%)
980 ～ 989	1,239	1.01	71.92	1,589	0.95	74.02	298	2.77	74.07
990 ～ 999	448	0.36	72.28	1,310	0.78	74.80	31	0.29	74.36
1,000 ～ 1,099	14,512	11.80	84.08	22,173	13.20	88.00	423	3.93	78.29
1,100 ～ 1,199	5,665	4.61	88.69	5,345	3.18	91.19	1,120	10.39	88.68
1,200 ～ 1,299	3,388	2.75	91.44	3,475	2.07	93.26	279	2.59	91.27
1,300 ～ 1,399	2,401	1.95	93.39	4,254	2.53	95.79	285	2.64	93.91
1,400 ～ 1,499	1,198	0.97	94.37	2,504	1.49	97.28	372	3.45	97.36
1,500 ～	6,929	5.63	100.00	4,567	2.72	100.00	284	2.64	100.00
計	122,989	100.00		167,941	100.00		10,776	100.00	
第1・20分位数	842			842			850		
第1・10分位数	845			842			854		
第1・4分位数	850			850			880		
中位数	900			890			880		
時間当たり平均額	1,027			974			994		



賃金分布表(4)

## 令和3年 地域別最低賃金対象産業 地区別、全規模

1時間当たり 所定内賃金額	福 岡			北 九 州			筑 後			筑 豊		
	労働者数	分布 (%)	累積 分布 (%)	労働者数	分布 (%)	累積 分布 (%)	労働者数	分布 (%)	累積 分布 (%)	労働者数	分布 (%)	累積 分布 (%)
～841	4,218	1.07	1.07	1,832	0.94	0.94	2,821	2.12	2.12	1,262	2.12	2.12
842	9,728	2.48	3.55	10,838	5.55	6.49	7,637	5.73	7.84	5,718	9.60	11.72
843	394	0.10	3.65	0	0.00	6.49	432	0.32	8.17	139	0.23	11.96
844	0	0.00	3.65	0	0.00	6.49	0	0.00	8.17	0	0.00	11.96
845	3,406	0.87	4.52	798	0.41	6.89	2,668	2.00	10.17	1,338	2.25	14.20
846	0	0.00	4.52	239	0.12	7.02	0	0.00	10.17	0	0.00	14.20
847	0	0.00	4.52	329	0.17	7.19	660	0.49	10.66	608	1.02	15.22
848	203	0.05	4.57	4	0.00	7.19	97	0.07	10.74	0	0.00	15.22
849	0	0.00	4.57	261	0.13	7.32	0	0.00	10.74	0	0.00	15.22
850	18,876	4.81	9.38	13,420	6.87	14.19	5,427	4.07	14.81	1,442	2.42	17.65
851	0	0.00	9.38	971	0.50	14.69	0	0.00	14.81	52	0.09	17.73
852	670	0.17	9.55	775	0.40	15.08	506	0.38	15.18	226	0.38	18.11
853	0	0.00	9.55	394	0.20	15.29	0	0.00	15.18	0	0.00	18.11
854	0	0.00	9.55	677	0.35	15.63	0	0.00	15.18	109	0.18	18.30
855	1,240	0.32	9.86	1,914	0.98	16.61	2,026	1.52	16.70	121	0.20	18.50
856	643	0.16	10.03	0	0.00	16.61	0	0.00	16.70	109	0.18	18.68
857	439	0.11	10.14	257	0.13	16.74	146	0.11	16.81	69	0.12	18.80
858	0	0.00	10.14	200	0.10	16.85	3	0.00	16.82	0	0.00	18.80
859	0	0.00	10.14	243	0.12	16.97	865	0.65	17.46	517	0.87	19.67
860	5,810	1.48	11.62	1,499	0.77	17.74	1,603	1.20	18.67	16	0.03	19.69
861	0	0.00	11.62	0	0.00	17.74	0	0.00	18.67	0	0.00	19.69
862	1,985	0.51	12.12	134	0.07	17.81	0	0.00	18.67	218	0.37	20.06
863	0	0.00	12.12	328	0.17	17.97	0	0.00	18.67	0	0.00	20.06
864	0	0.00	12.12	245	0.13	18.10	226	0.17	18.84	0	0.00	20.06
865	1,400	0.36	12.48	1,073	0.55	18.65	537	0.40	19.24	0	0.00	20.06
866	156	0.04	12.52	0	0.00	18.65	171	0.13	19.37	0	0.00	20.06
867	238	0.06	12.58	0	0.00	18.65	0	0.00	19.37	0	0.00	20.06
868	297	0.08	12.65	0	0.00	18.65	433	0.32	19.69	3	0.01	20.06
869	0	0.00	12.65	0	0.00	18.65	37	0.03	19.72	13	0.02	20.09
870	8,146	2.07	14.73	1,861	0.95	19.60	1,922	1.44	21.16	117	0.20	20.28
871 ～ 879	2,066	0.53	15.25	2,166	1.11	20.71	1,054	0.79	21.95	88	0.15	20.43
880 ～ 889	8,347	2.13	17.38	4,851	2.48	23.19	4,716	3.54	25.49	72	0.12	20.55
890 ～ 899	8,550	2.18	19.56	1,590	0.81	24.01	2,902	2.18	27.66	303	0.51	21.06
900 ～ 909	21,632	5.51	25.06	6,296	3.22	27.23	7,588	5.69	33.35	1,774	2.98	24.04
910 ～ 919	7,271	1.85	26.92	1,468	0.75	27.98	2,634	1.98	35.33	406	0.68	24.72
920 ～ 929	5,279	1.34	28.26	3,042	1.56	29.54	883	0.66	35.99	339	0.57	25.29
930 ～ 939	9,286	2.36	30.62	2,789	1.43	30.97	1,727	1.30	37.29	192	0.32	25.61
940 ～ 949	4,723	1.20	31.83	2,294	1.17	32.14	2,363	1.77	39.06	340	0.57	26.18

賃金分布表(4)

令和3年 地域別最低賃金対象産業 地区別、全規模

1時間当たり 所定内賃金額	福 岡			北 九 州			筑 後			筑 豊		
	労働者数	分布 (%)	累積 分布 (%)	労働者数	分布 (%)	累積 分布 (%)	労働者数	分布 (%)	累積 分布 (%)	労働者数	分布 (%)	累積 分布 (%)
950 ~ 959	7,216	1.84	33.66	1,732	0.89	33.03	4,538	3.40	42.46	2,707	4.55	30.73
960 ~ 969	3,366	0.86	34.52	1,245	0.64	33.67	1,245	0.93	43.40	534	0.90	31.63
970 ~ 979	1,491	0.38	34.90	2,362	1.21	34.87	2,119	1.59	44.99	439	0.74	32.36
980 ~ 989	4,999	1.27	36.17	2,314	1.18	36.06	1,101	0.83	45.81	329	0.55	32.92
990 ~ 999	1,460	0.37	36.54	1,730	0.89	36.94	1,060	0.79	46.61	569	0.96	33.87
1,000 ~ 1,099	41,968	10.69	47.23	21,698	11.11	48.05	14,101	10.57	57.18	8,622	14.48	48.35
1,100 ~ 1,199	31,881	8.12	55.35	18,441	9.44	57.49	9,435	7.08	64.26	6,274	10.54	58.89
1,200 ~ 1,299	22,453	5.72	61.06	13,646	6.99	64.48	11,768	8.83	73.08	3,988	6.70	65.59
1,300 ~ 1,399	22,238	5.66	66.72	14,322	7.33	71.81	6,758	5.07	78.15	5,811	9.76	75.35
1,400 ~ 1,499	16,911	4.31	71.03	12,845	6.58	78.38	4,863	3.65	81.80	2,740	4.60	79.95
1,500 ~	113,787	28.97	100.00	42,226	21.62	100.00	24,274	18.20	100.00	11,940	20.05	100.00
計	392,773	100.0		195,349	100.0		133,346	100.0		59,544	100.0	
第1・20分位数	850			842			842			842		
第1・10分位数	856			850			845			842		
第1・4分位数	909			900			880			929		
中 位 数	1,125			1,115			1,014			1,113		
時間当たり平均額	1,395			1,260			1,213			1,351		



賃金分布表(5)

令和3年 地域別最低賃金対象産業 地区別、全規模(パートのみ)

1時間当たり 所定内賃金額	福 岡			北 九 州			筑 後			筑 豊		
	労働者数	分布 (%)	累積 分布 (%)	労働者数	分布 (%)	累積 分布 (%)	労働者数	分布 (%)	累積 分布 (%)	労働者数	分布 (%)	累積 分布 (%)
～841	1,907	1.25	1.25	484	0.68	0.68	729	1.32	1.32	697	3.10	3.10
842	9,622	6.32	7.57	9,988	13.94	14.61	6,729	12.18	13.50	5,606	24.94	28.04
843	190	0.12	7.69	0	0.00	14.61	0	0.00	13.50	0	0.00	28.04
844	0	0.00	7.69	0	0.00	14.61	0	0.00	13.50	0	0.00	28.04
845	3,390	2.23	9.92	798	1.11	15.72	2,402	4.35	17.84	934	4.15	32.19
846	0	0.00	9.92	238	0.33	16.06	0	0.00	17.84	0	0.00	32.19
847	0	0.00	9.92	129	0.18	16.24	226	0.41	18.25	608	2.70	34.89
848	0	0.00	9.92	4	0.01	16.24	98	0.18	18.43	0	0.00	34.89
849	0	0.00	9.92	3	0.00	16.25	0	0.00	18.43	0	0.00	34.89
850	16,995	11.16	21.08	12,772	17.82	34.07	4,515	8.17	26.60	1,436	6.39	41.28
851	0	0.00	21.08	972	1.36	35.42	0	0.00	26.60	52	0.23	41.51
852	515	0.34	21.42	194	0.27	35.69	337	0.61	27.21	0	0.00	41.51
853	0	0.00	21.42	394	0.55	36.24	0	0.00	27.21	0	0.00	41.51
854	0	0.00	21.42	676	0.94	37.19	0	0.00	27.21	109	0.48	42.00
855	808	0.53	21.95	1,471	2.05	39.24	1,893	3.43	30.64	121	0.54	42.54
856	643	0.42	22.37	0	0.00	39.24	0	0.00	30.64	109	0.48	43.02
857	439	0.29	22.66	257	0.36	39.60	139	0.25	30.89	0	0.00	43.02
858	0	0.00	22.66	0	0.00	39.60	0	0.00	30.89	0	0.00	43.02
859	0	0.00	22.66	0	0.00	39.60	0	0.00	30.89	517	2.30	45.32
860	5,052	3.32	25.98	984	1.37	40.97	1,080	1.95	32.84	8	0.04	45.36
861	0	0.00	25.98	0	0.00	40.97	0	0.00	32.84	0	0.00	45.36
862	1,985	1.30	27.28	134	0.19	41.16	0	0.00	32.84	218	0.97	46.33
863	0	0.00	27.28	0	0.00	41.16	0	0.00	32.84	0	0.00	46.33
864	0	0.00	27.28	0	0.00	41.16	134	0.24	33.09	0	0.00	46.33
865	1,029	0.68	27.96	1,073	1.50	42.65	537	0.97	34.06	0	0.00	46.33
866	0	0.00	27.96	0	0.00	42.65	171	0.31	34.37	0	0.00	46.33
867	238	0.16	28.11	0	0.00	42.65	0	0.00	34.37	0	0.00	46.33
868	0	0.00	28.11	0	0.00	42.65	0	0.00	34.37	0	0.00	46.33
869	0	0.00	28.11	0	0.00	42.65	0	0.00	34.37	4	0.02	46.34
870	6,477	4.25	32.36	1,721	2.40	45.06	1,253	2.27	36.63	117	0.52	46.86
871 ～ 879	1,454	0.95	33.32	1,578	2.20	47.26	311	0.56	37.20	88	0.39	47.26
880 ～ 889	6,301	4.14	37.46	3,810	5.32	52.57	4,453	8.06	45.26	65	0.29	47.54
890 ～ 899	7,639	5.02	42.47	903	1.26	53.83	1,751	3.17	48.42	113	0.50	48.05
900 ～ 909	16,977	11.15	53.62	5,536	7.72	61.56	6,405	11.59	60.02	1,506	6.70	54.75
910 ～ 919	6,950	4.56	58.18	1,135	1.58	63.14	533	0.96	60.98	54	0.24	54.99
920 ～ 929	4,248	2.79	60.97	2,222	3.10	66.24	465	0.84	61.82	173	0.77	55.76
930 ～ 939	5,639	3.70	64.68	1,469	2.05	68.29	835	1.51	63.33	0	0.00	55.76
940 ～ 949	2,686	1.76	66.44	1,518	2.12	70.41	941	1.70	65.04	34	0.15	55.91
950 ～ 959	5,199	3.41	69.85	1,696	2.37	72.77	3,980	7.20	72.24	2,025	9.01	64.91



賃金分布表(5) 令和3年 地域別最低賃金対象産業 地区別、全規模(パートのみ)

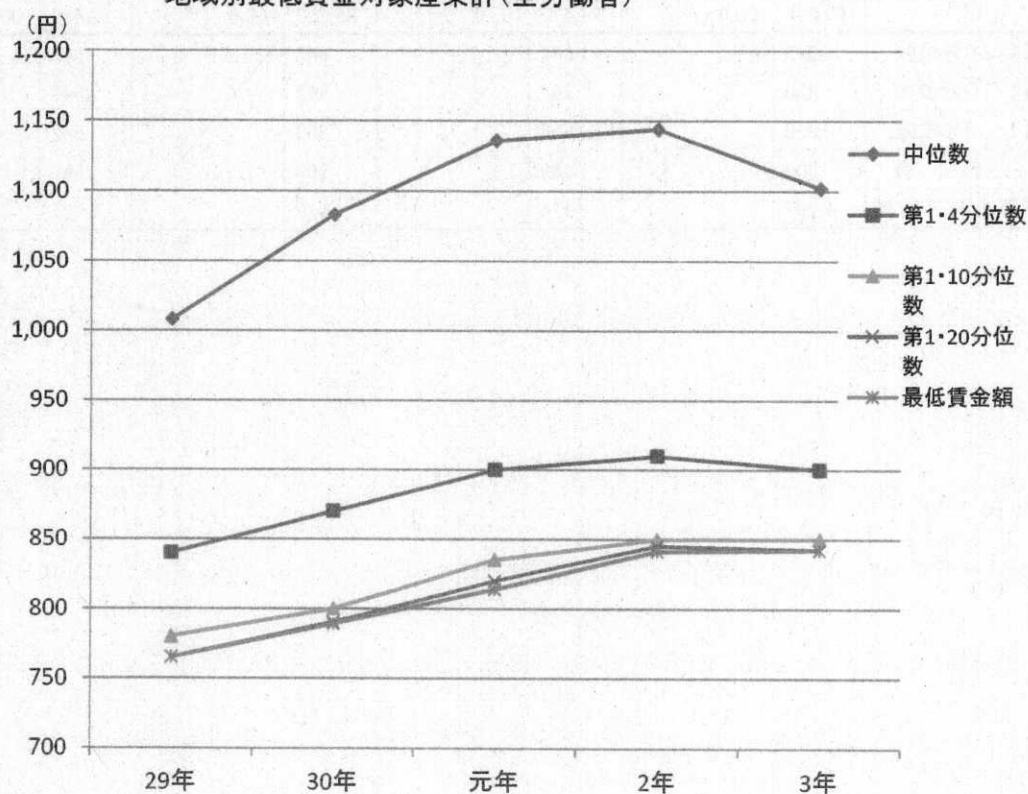
1時間当たり 所定内賃金額	福 岡			北 九 州			筑 後			筑 豊		
	労働者数	分布 (%)	累積 分布 (%)	労働者数	分布 (%)	累積 分布 (%)	労働者数	分布 (%)	累積 分布 (%)	労働者数	分布 (%)	累積 分布 (%)
960 ~ 969	1,396	0.92	70.77	458	0.64	73.41	114	0.21	72.45	213	0.95	65.86
970 ~ 979	1,039	0.68	71.45	644	0.90	74.31	621	1.12	73.57	80	0.36	66.22
980 ~ 989	1,552	1.02	72.47	883	1.23	75.54	675	1.22	74.79	15	0.07	66.28
990 ~ 999	596	0.39	72.86	662	0.92	76.47	363	0.66	75.45	169	0.75	67.04
1,000 ~ 1,099	19,187	12.60	85.46	6,539	9.12	85.59	6,306	11.41	86.86	5,075	22.57	89.61
1,100 ~ 1,199	7,184	4.72	90.18	2,340	3.26	88.86	1,901	3.44	90.30	705	3.14	92.75
1,200 ~ 1,299	2,972	1.95	92.13	1,970	2.75	91.60	1,574	2.85	93.15	626	2.78	95.53
1,300 ~ 1,399	3,069	2.02	94.14	2,090	2.92	94.52	1,595	2.89	96.03	186	0.83	96.36
1,400 ~ 1,499	2,064	1.36	95.50	1,287	1.80	96.32	724	1.31	97.35	0	0.00	96.36
1,500 ~	6,854	4.50	100.00	2,640	3.68	100.00	1,467	2.65	100.00	819	3.64	100.00
計	152,296	100.0		71,672	100.0		55,257	100.0		22,482	100.0	
第1・20分位数	842			842			842			842		
第1・10分位数	850			842			842			842		
第1・4分位数	860			850			850			842		
中 位 数	900			880			900			900		
時間当たり平均額	1,007			974			979			1,037		

## 福岡県最低賃金額と1時間当たり所定内賃金額の特性値の推移(5年間)

地域別最低賃金対象産業計(全労働者)

	29年	30年	元年	2年	3年	対前年比
中位数	1,008	1,083	1,136	1,144	1,102	-42
第1・4分位数	840	870	900	910	900	-10
第1・10分位数	780	800	835	850	850	+0
第1・20分位数	765	790	820	845	842	-3
最低賃金額	765	789	814	841	842	+1
未満率	1.35%	1.07%	1.17%	1.94%	1.30%	-0.64
影響率	11.68%	14.08%	11.44%	2.38%	—	

地域別最低賃金対象産業計(全労働者)



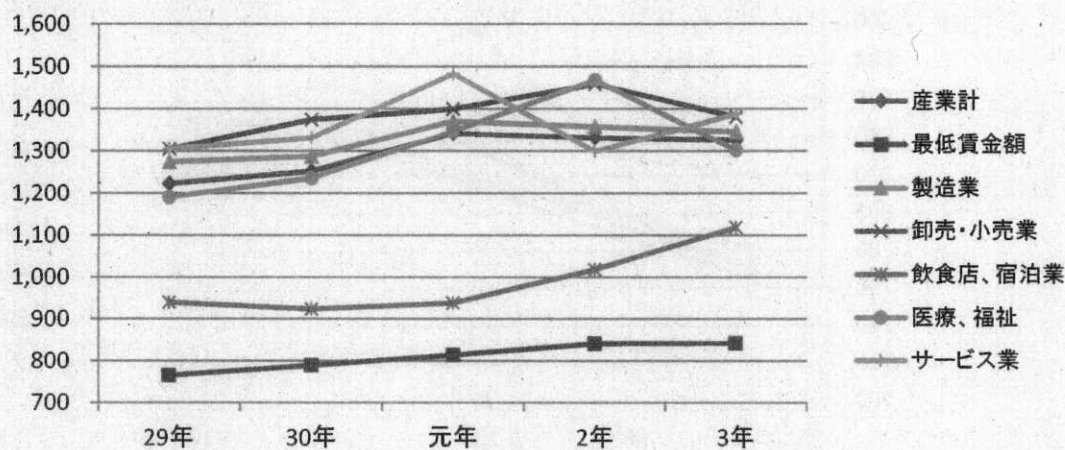
地域別最低賃金対象産業計(パート労働者のみ)

	29年	30年	元年	2年	3年	対前年比
中位数	835	850	891	900	900	+0
第1・4分位数	790	800	840	850	850	+0
第1・10分位数	765	790	820	846	842	-4
第1・20分位数	765	789	814	841	842	+1
最低賃金額	765	789	814	841	842	+1
未満率	1.14%	1.26%	1.28%	2.35%	1.27%	-1.08
影響率	23.66%	31.57%	25.25%	6.56%	—	

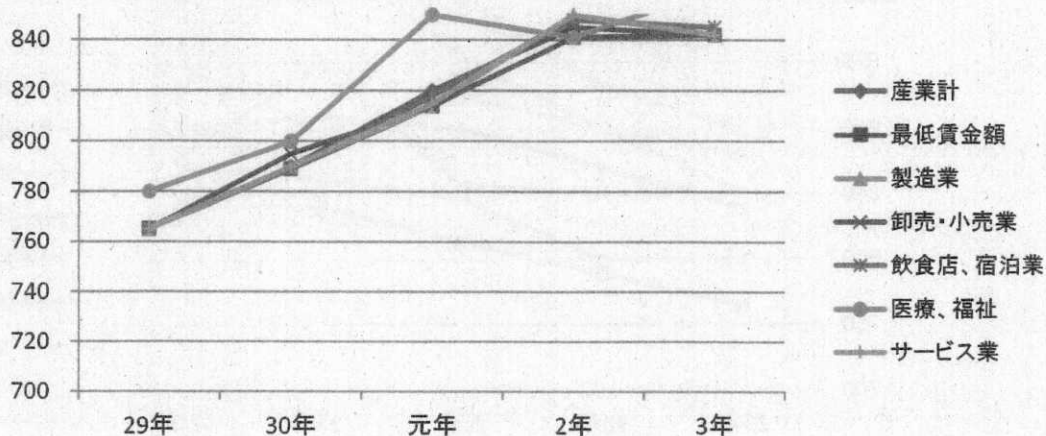


1時間当たり所定内賃金額の特性値の推移(5年間) 地域別最低賃金該当産業別

1時間当たりの平均賃金額の推移(円)						
	29年	30年	元年	2年	3年	対前年比
産業計	1,223	1,253	1,342	1,331	1,326	-5
最低賃金額	765	789	814	841	842	+1
製造業	1,274	1,287	1,371	1,358	1,346	-12
卸売・小売業	1,305	1,375	1,399	1,458	1,381	-77
飲食店、宿泊業	940	924	938	1,018	1,118	+100
医療、福祉	1,191	1,236	1,347	1,468	1,302	-166
サービス業	1,305	1,331	1,483	1,299	1,388	+89



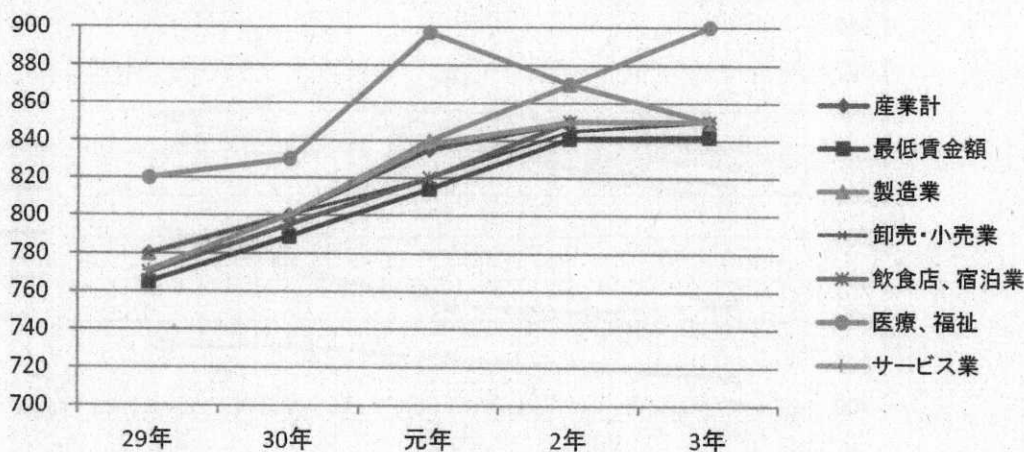
第1・20分位数の推移(円)						
	29年	30年	元年	2年	3年	対前年比
産業計	765	790	820	845	842	-3
最低賃金額	765	789	814	841	842	+1
製造業	765	790	814	850	842	-8
卸売・小売業	765	795	814	841	842	+1
飲食店、宿泊業	765	789	818	848	845	-3
医療、福祉	780	800	850	841	860	+19
サービス業	765	790	815	850	842	-8



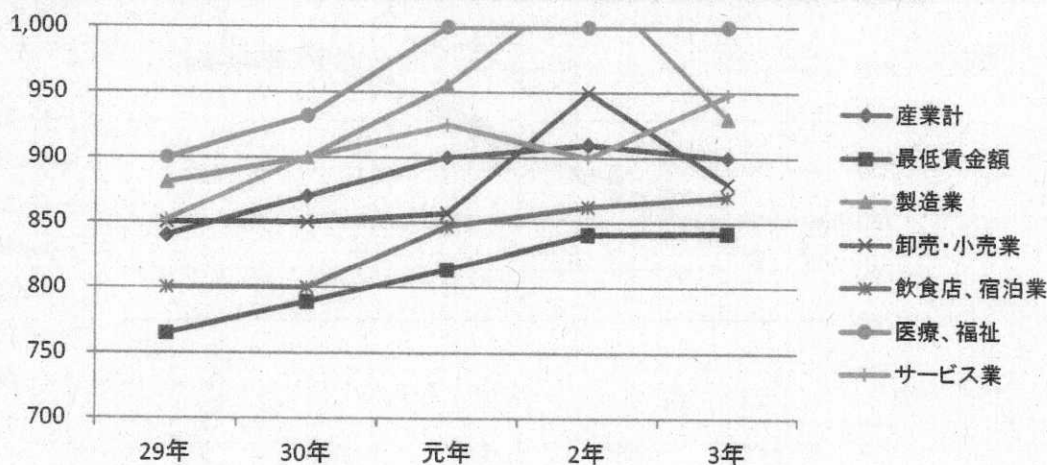


1時間当たり所定内賃金額の特性値の推移(5年間) 地域別最低賃金該当産業別

	第1・10分位数(円)					対前年比
	29年	30年	元年	2年	3年	
産業計	780	800	835	850	850	0
最低賃金額	765	789	814	841	842	+1
製造業	780	800	840	870	850	-20
卸売・小売業	780	800	820	845	850	+5
飲食店、宿泊業	770	795	820	850	850	0
医療、福祉	820	830	897	870	900	+30
サービス業	771	800	838	850	850	0

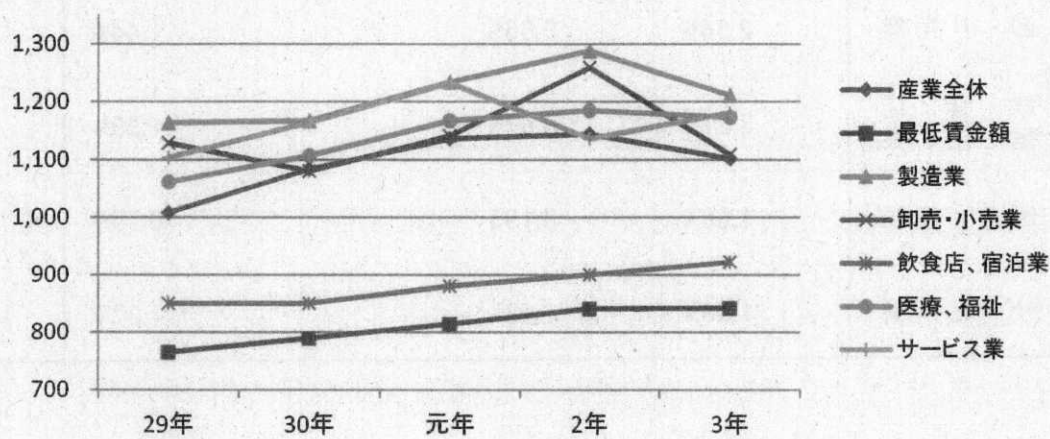


	第1・4分位数(円)					対前年比
	29年	30年	元年	2年	3年	
産業計	840	870	900	910	900	-10
最低賃金額	765	789	814	841	842	+1
製造業	881	900	955	1,037	930	-107
卸売・小売業	850	850	857	950	880	-70
飲食店、宿泊業	800	800	847	862	870	+8
医療、福祉	900	932	1,000	1,000	1,000	0
サービス業	852	900	925	900	948	48



1時間当たり所定内賃金額の特性値の推移(5年間) 地域別最低賃金該当産業別

	中 位 数 ( 円 )					対前年比
	29年	30年	元年	2年	3年	
産業全体	1,008	1,083	1,136	1,144	1,102	-42
最低賃金額	765	789	814	841	842	+1
製造業	1,164	1,167	1,234	1,288	1,211	-77
卸売・小売業	1,129	1,080	1,141	1,259	1,109	-150
飲食店、宿泊業	850	850	880	900	922	+22
医療、福祉	1,061	1,107	1,167	1,185	1,173	-12
サービス業	1,104	1,164	1,232	1,136	1,181	+45

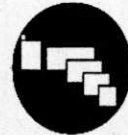


令和3年 産業別 規模別・地区別 未満率

	未 満 率				(参考) 令和2年規模計
	1～9人	10～29人	30～99人	規模計	
産 業 計	2.19%	0.70%	0.00%	1.30%	1.94%
製 造 業	1.51%	0.51%	0.00%	0.52%	2.06%
卸・小売業	2.34%	0.66%		1.44%	2.83%
飲 食 店 宿 泊 業	3.27%	0.97%		1.99%	1.98%
医 療、福 祉	1.66%	0.19%		0.79%	1.90%
サ ー ビ ス 業	1.56%	1.18%		1.37%	1.52%

	未 満 率				地 区 計
	福 岡	北 九 州	筑 後	筑 豊	
産 業 計	1.07%	0.94%	2.12%	2.12%	1.30%
製 造 業	0.00%	0.60%	1.20%	0.00%	0.52%
卸 売・小 売 業	1.22%	0.41%	2.82%	3.70%	1.44%
飲 食 店 宿 泊 業	1.66%	2.26%	3.59%	0.00%	1.99%
医 療、福 祉	0.20%	0.40%	0.70%	4.27%	0.79%
サ ー ビ ス 業	1.20%	1.76%	2.09%	0.00%	1.37%





政府統計

最低賃金に関する実態調査

最低賃金に関する基礎調査票 (令和3年6月)

この調査票に記入された事項については、統計以外の目的に使ったり、他に漏らしたりすることはありません。

[記入上の注意]

- ※欄は記入しないでください。
- 令和3年6月1日現在(ただし、2の(8)~(14)については実績ではなく、令和3年6月分の見込み)の状況を記入して下さい。
- 記入にあたっては、黒又は青のボールペンを使ってください。(太線)の中には記入して下さい。

イ. 数字はすべて1, 2, 3, ……の算用数字を使ってください。  
ロ. ○で囲む場合は、いずれか1つの数字を○のように○で囲んでください。  
ハ. ○で囲む場合は、以下の者を除きます。ただし、ロ又はハの場合は労働者に含まれます。  
ニ. 事業主、社長、理事、取締役などの役員  
ホ. 家族従業員  
ヘ. 事業主、社長、理事、取締役など1日の所定労働時間の半分だけ働く場合は0.5日と数えてください。

統計法に基づく一般統計調査

※ 市区町村番号

※ 事業所番号

※ 産業分類番号

※ 事業所 区 分

連絡先 TEL

主要な生産品の名称  
又は、事業の内容及び  
（主要とは総売上高の最も多いものをいいます。）

記入担当者

法人番号

注) 個人事業主の場合、法人番号欄は記入不要です。

1. 事業所に関する事項 (注)

事業所の労働者数(注1) (臨時、パートを含む) 令和3年6月1日現在	男	女	計
	人	人	人

2. 労働者に関する事項

[上記1の労働者全員について記入してください。ただし、労働者数が30人以上の事業所では、労働者名簿などから、特定の職種等の労働者にかたよらないように、1人おきに選んで、記入してください。]

1. 連番号 10人目以降は十の位を記入してください。	2. 労働者番号 (番号、記号、氏名) 等 (イニシャル) 等の方法でも結構です が、後に内容についてお尋ねすることがあるため、お尋ねするに当たって、あらかじめ分かっておいてください。	3. 性別 男女	4. 就業形態 (パートと労働者 の区別は労働者 の就業形態 欄に記入してください) 労働者数は 少ない者で す。	5. 年齢 6月1日現在	6. 勤続年数	7. 職種又は仕事の内容 [※対象区分]が2の事業所のみに記入してください。 例えば、プレス工、溶接工、金属検査工、清掃 片付け、洗浄、選別、はんだ付けなど具体的に 記入してください。 なお、技能習得中の場合は(技能習得中)と記入してください。	8. 基本給の賃金形態及び6月の基本給 ・賃金形態が月給なら月給を、日給なら日給を、時間給なら時間給を、記入してください。 ・実績がなく、欠勤することなく働いた場合(出来高制の場合には通常の標準で働いた場合)に支払われるべき金額を記入してください。	9. 6月分の諸手当(月額)				14. 1日の所定労働時間数 休憩時間を除く。	※ 事務処理欄
								9. 精皆勤手当 支給がない場合は0を記入してください。	10. 通勤手当 支給がない場合は0を記入してください。	11. 家族手当 支給がない場合は0を記入してください。	12. その他の手当 ただし、賞与、退職手当、勤続手当、休日手当、勤続手当等は含まれません。支給がない場合は0を記入してください。		
1		1 2	1 2	1 2 3 4 5 6	1 2 3 4 5 6		万円 千円 百円 十円	万円 千円 百円 十円	万円 千円 百円 十円	万円 千円 百円 十円	日 時間 分		
2		1 2	1 2	1 2 3 4 5 6	1 2 3 4 5 6								
3		1 2	1 2	1 2 3 4 5 6	1 2 3 4 5 6								
4		1 2	1 2	1 2 3 4 5 6	1 2 3 4 5 6								
5		1 2	1 2	1 2 3 4 5 6	1 2 3 4 5 6								
6		1 2	1 2	1 2 3 4 5 6	1 2 3 4 5 6								
7		1 2	1 2	1 2 3 4 5 6	1 2 3 4 5 6								
8		1 2	1 2	1 2 3 4 5 6	1 2 3 4 5 6								
9		1 2	1 2	1 2 3 4 5 6	1 2 3 4 5 6								
0		1 2	1 2	1 2 3 4 5 6	1 2 3 4 5 6								

(注) 2枚目以降については、「1. 事業所に関する事項」欄は記入する必要はありません。



令和3年  
福岡県貸金実態調査結果  
(地域別最低貸金用)

再集計値

福岡労働局労働基準部監督課貸金室



## 目次

1 調査の概要	1
2 調査対象産業表	4
3 産業別・規模別・地区別 適用事業所及び労働者数	6
4 賃金統計用語の解説について	7
5 令和3年調査結果	
(1) 賃金分布表(1)、賃金分布グラフ(地域最賃対象産業、一般・パート)	8
(2) 賃金分布表(2)(地域最賃対象産業、規模別、全地区)	12
(3) 賃金分布表(3)(地域最賃対象産業、規模別、全地区、パートのみ)	14
(4) 賃金分布表(4)(地域最賃対象産業、地区別、全規模)	16
(5) 賃金分布表(5)(地域最賃対象産業、地区別、全規模、パートのみ)	18
(6) 福岡県最低賃金額と1時間当たり所定内賃金額の特性値の推移	20
(7) 1時間当たり所定内賃金額の特性値の推移(産業別)	21
(8) 産業別 規模別・地区別 未満率	24
6 最低賃金に関する基礎調査票	25

## 調査の概要

#### 1 調査目的

本調査は、福岡地方最低賃金審議会における最低賃金の改正及び決定の審議に資するため実施したものである。

#### 2 調査区域

福岡県全域

#### 3 調査対象事業所の産業及び規模

調査の対象は、日本標準産業分類に定める産業のうち、

E (製造業)

常用労働者 100 人未満規模の民営事業所

I (卸売・小売業)

常用労働者 30 人未満規模の民営事業所

M (飲食店、宿泊業)

常用労働者 30 人未満規模の民営事業所

P (医療、福祉)

常用労働者 30 人未満規模の民営事業所

G, K, L, N, R (サービス業)

常用労働者 30 人未満規模の民営事業所

のうち一定の方法により抽出した事業所とした。

#### 4 調査対象期間及び労働者

令和3年6月分の賃金及び労働時間等について調査対象事業所に所属する全労働者について実施した。

但し、30人以上の規模の事業所については全労働者の1/2を調査対象労働者とした。

なお、「パートタイム労働者」とは、1日の所定労働時間又は1週の所定労働日数が、当該事業所における一般的な所定労働時間又は所定労働日数より少ない労働者のことをいう。

#### 5 調査方法及び各調査票の集計方法

調査は2,056事業所に対し、通信調査により実施し、回収した「最低賃金に関する基礎調査票」の回答1,033事業所分についてデータベースソフトを用いて集計を行った。

なお、当調査は一部の事業所を対象としたものであるため、集計に際して



は、地域、産業及び規模別に母集団データを与え、労働者数の復元を行っている。

※ 統計表中の数値は小数点以下を四捨五入しているため、  
個々の数値の合計は必ずしも合計欄の数値と一致しない。

6 集計項目

産業別、規模別、地域別及び所定内賃金（時間額）階級別労働者数

# 最低賃金に関する基礎調査対象産業表(令和3年)

		中 計	明 細	
総計 調査産業計 E・G・I・K・L・M・N・P・R	大計 01 地域別最賃対象産業	01 年齢・業務による除外労働者	01 年齢・業務による除外労働者	
		02 地域最賃適用 製造業	02 食料品製造業	E09, 10
			03 繊維工業	E11
			04 上記以外の製造業	E12, 13, 14, 15, 16, 17, 18, 19, 20 21, 224, 225, 229, 23, 24, 25, 26, 27 313, 3191, 32
		03 地域最賃適用 情報通信業	05 新聞業、出版業	G413, 414
		04 地域最賃適用 卸売・小売業	06 卸売業	150, 51, 52, 53, 54, 55
			07 小売業	156, 57, 58, 59, 60, 61 (除く 561, 5911)
		05 地域最賃適用 飲食店、宿泊業	08 飲食店	M76, 77
			09 宿泊業	M75
		06 地域最賃適用 医療、福祉	10 医療	P83
			11 福祉	P85
		07 地域最賃適用 サービス業 (他に分類されないもの)	12 洗濯業	N781
	13 理容・美容業		N782, 783	
	14 建物サービス業		R922	
	15 上記以外のサービス業		K70, L71, 72, 73, 74, N784, 785, 789	
			N79, 80, R88, 89, 90, 91, 92, 93, 94 R95	
	02 特定最賃対象産業改正分	08 鉄鋼業	17 製鉄業	E221
			18 製鋼・製鋼圧延業	E222
			19 製鋼を行わない鋼材製造業	E223
		09 電気機械器具製造業	20 電子部品・デバイス・電子回路製造業	E28
			21 電気機械器具製造業	E29
			22 情報通信機械器具製造業	E30
	10 輸送用機械器具製造業	24 自動車・同附属品製造業	E311	
		25 鉄道車両・同部分品製造業	E312	
26 上記以外の輸送用機械器具製造業		E314, 315, 3199 (除く 313, 3191)		
11 百貨店、総合スーパー	27 百貨店、総合スーパー (従業者が常時50人以上)	I561		
12 自動車(新車)小売業	28 自動車(新車)小売業	I5911		

日本標準産業分類一覽表(關係分)

地 域 別 最 低 賃 金 対 象 産 業	
E 製造業	M 宿泊業, 飲食サービス業
9 食料品製造業	75 宿泊業
10 飲料・たばこ・飼料製造業	76 飲食店
11 繊維工業	77 持ち帰り・配達飲食サービス業
12 木材・木製品製造業(家具を除く)	
13 家具・装備品製造業	P 医療, 福祉
14 パルプ・紙・紙加工品製造業	83 医療業
15 印刷・同関連産業	85 社会保険・社会福祉・介護事業
16 化学工業	
17 石油製品・石炭製品製造業	L 学術研究, 専門・技術サービス業
18 プラスチック製品製造業(別掲を除く)	71 学術・開発研究機関
19 ゴム製品製造業	72 専門サービス業(他に分類されないもの)
20 なめし革・同製品・毛皮製造業	73 広告業
21 窯業・土石製品製造業	74 技術サービス業(他に分類されないもの)
224 表面処理鋼材製造業	
225 鉄素形材製造業	N 生活関連サービス業, 娯楽業
229 その他の鉄鋼業	78 洗濯・理容・美容・浴場業
23 非鉄金属製造業	79 その他の生活関連サービス業
24 金属製品製造業	80 娯楽業
25 はん用機械器具製造業	
26 生産用機械器具製造業	R サービス業(他に分類されないもの)
27 業務用機械器具製造業	88 廃棄物処理業
313 船舶製造・修理業, 船用機関製造業	89 自動車整備業
3191 自転車・同部分品製造業	90 機械等修理業(別掲を除く)
32 その他の製造業	91 職業紹介・労働者派遣業
	92 その他の事業サービス業
	95 その他のサービス業
G 情報通信業	
413 新聞業	
414 出版業	
	特 定 最 低 賃 金 対 象 産 業
I 卸売・小売業	E 製造業
50 各種商品卸売業	221 製鉄業
51 繊維・衣服等卸売業	222 製鋼・製鋼圧延業
52 飲食料品卸売業	223 製鋼を行わない鋼材製造業(表面処理鋼材を除く)
53 建築材料, 鉱物・金属材料等卸売業	28 電子部品・デバイス・電子回路製造業
54 機械器具卸売業	29 電気機械器具製造業
55 その他の卸売業	30 情報通信機械器具製造業
57 織物・衣服・身の回り品小売業	311 自動車・同附属品製造業
58 飲食料品小売業	312 鉄道車両・同部分品製造業
5912 中古自動車小売業	314 航空機・同附属品製造業
5913 自動車部分品・附属品小売業	315 産業用運搬車両・同部分品・附属品製造業
5914 二輪自動車小売業(原動機付自転車を含む)	3199 他に分類されない輸送用機械器具製造業
592 自転車小売業	
593 機械器具小売業(自動車, 自転車を除く)	I 卸売・小売業
60 その他の小売業	561 百貨店, 総合スーパー
61 無店舗小売業	5911 自動車(新車)小売業
アルファベット……………大分類	数字上2桁……………中分類
	数字上3、4桁……………小分類、細分類



## 令和3年 産業別・地区別・規模別 適用事業所数及び労働者数

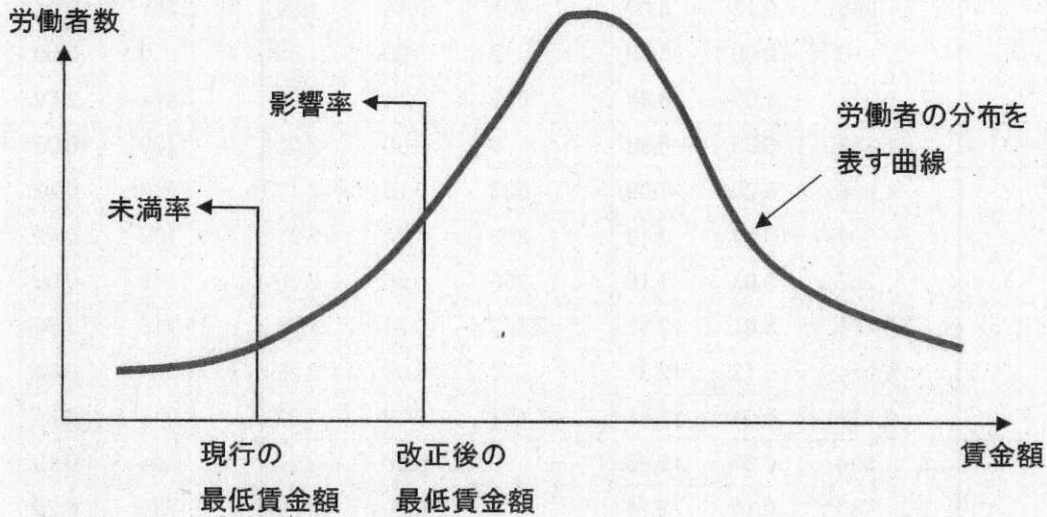
	規模計		1～9人規模		10～29人規模		30～99人規模	
	事業所数	労働者数	事業所数	労働者数	事業所数	労働者数	事業所数	労働者数
製 造 業	8,105	96,052 (26,427)	5,035	17,719	2,049	32,169	1,021	46,164
卸売・小売業	9,590	69,350 (35,415)	6,386	25,099	3,204	44,251		
飲食店、宿泊業	6,457	55,867 (47,186)	4,225	19,059	2,232	36,808		
医療、福祉	10,704	51,264 (20,783)	5,446	15,925	5,258	35,339		
サービス業	15,506	94,849 (37,131)	11,128	38,931	4,378	55,918		
福 岡	24,517	176,089 (87,387)	15,783	59,336	8,319	103,087	415	13,666
北 九 州	12,227	90,755 (41,510)	7,664	27,544	4,180	49,121	383	14,090
筑 後	9,528	68,393 (27,877)	6,269	21,257	3,079	35,472	180	11,664
筑 豊	4,090	32,145 (10,168)	2,504	8,596	1,543	16,805	43	6,744
合 計	50,362	367,382 (166,942)	32,220	116,733	17,121	204,485	1,021	46,164

※ 表中の事業所数は、「平成28年経済センサス」(総務省)に基づく母集団数(母集団事業所数)である。

※ 表中労働者数の括弧内の数は、パート労働者数で内数である。

賃金統計用語の解説について

○ 未満率及び影響率のイメージ図



○ 第1・20分位数

集計対象のデータ(数値)を小さい順に並べた時、初めから数えて全体の20分の1(=5%)の順位(位置)にある数値

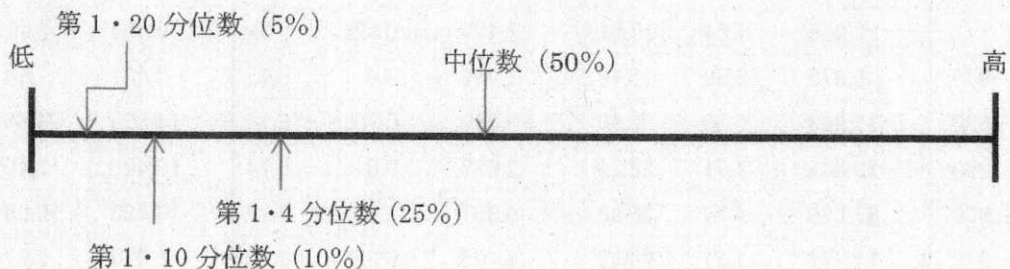
○ 第1・10分位数、第1・4分位数

上記同様、それぞれ全体の10分の1(=10%)の順位(位置)、4分の1(=25%)の順位(位置)にある数値

○ 中位数

同様に、2分の1(=50%)の順位(位置)にある数値 ※平均値とは異なる

【すべての対象データを小さい順(低い方から高い方)に横に並べたイメージ図】





賃金分布表(1)

## 令和3年 地域別最低賃金対象産業 就業形態別、全地区

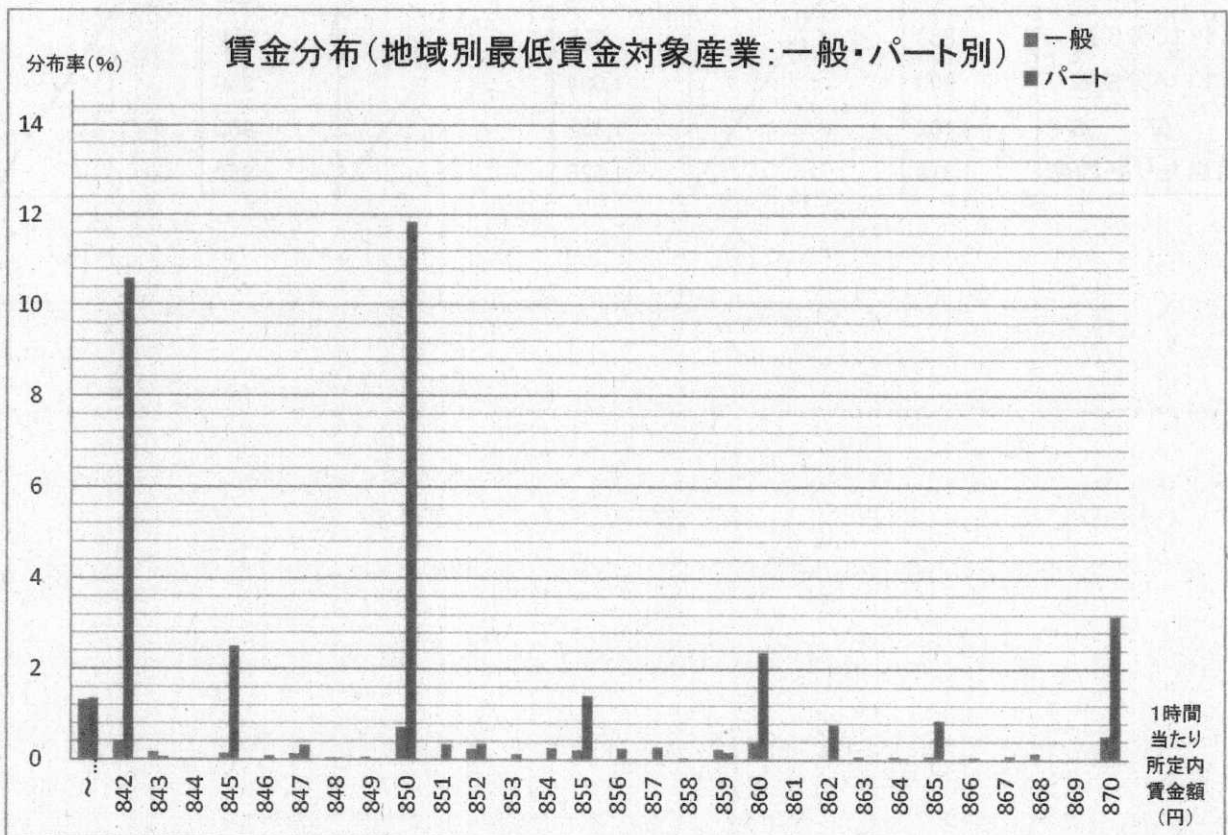
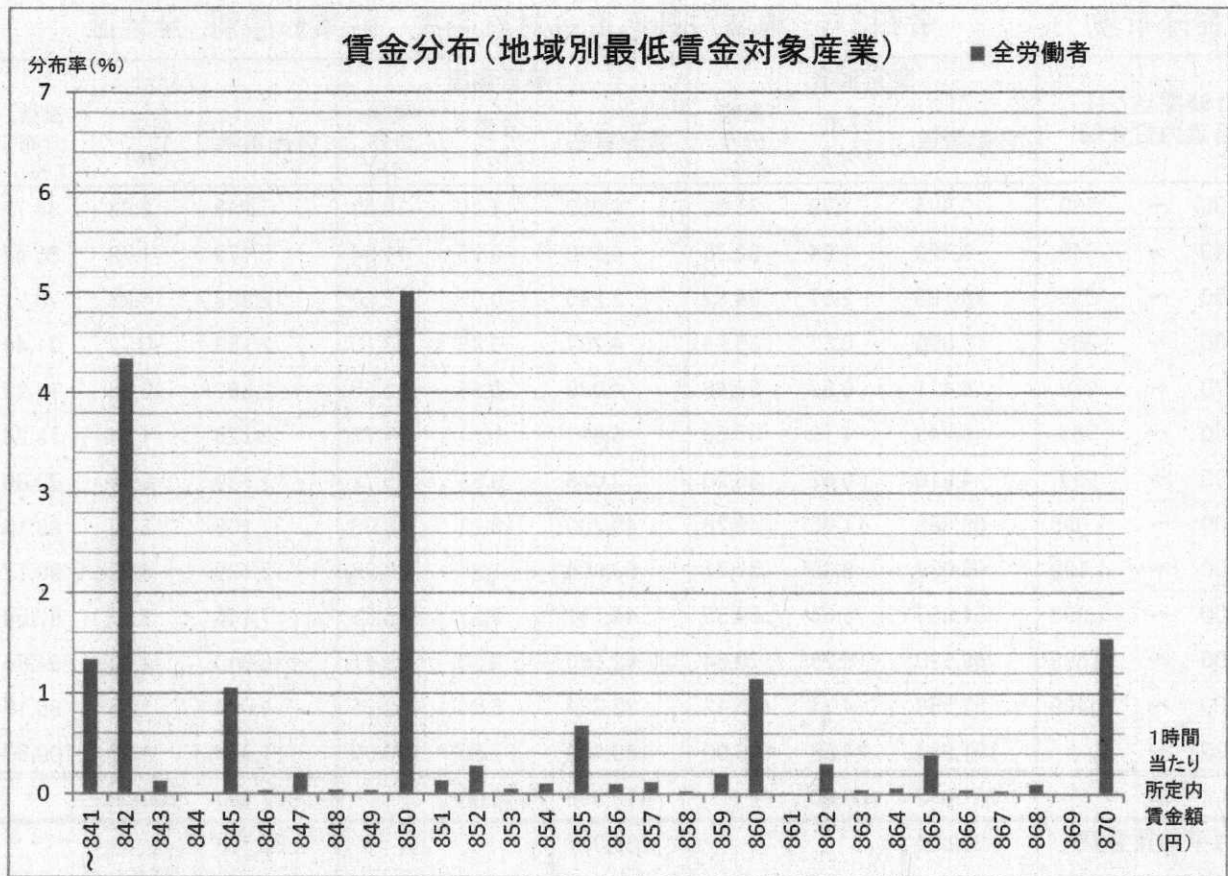
1時間当たり 所定内賃金額	全労働者			一般労働者			パート		
	労働者数	分布 (%)	累積 分布 (%)	労働者数	分布 (%)	累積 分布 (%)	労働者数	分布 (%)	累積 分布 (%)
～841	10,423	1.33	1.33	6,312	1.32	1.32	4,111	1.36	1.36
842	33,922	4.34	5.68	1,978	0.41	1.73	31,944	10.59	11.95
843	965	0.12	5.80	774	0.16	1.89	191	0.06	12.01
844	0	0.00	5.80	0	0.00	1.89	0	0.00	12.01
845	8,211	1.05	6.85	687	0.14	2.03	7,524	2.49	14.51
846	239	0.03	6.88	0	0.00	2.03	239	0.08	14.59
847	1,596	0.20	7.09	633	0.13	2.17	962	0.32	14.91
848	304	0.04	7.13	203	0.04	2.21	102	0.03	14.94
849	262	0.03	7.16	258	0.05	2.26	3	0.00	14.94
850	39,164	5.01	12.17	3,447	0.72	2.98	35,718	11.84	26.78
851	1,024	0.13	12.31	0	0.00	2.98	1,024	0.34	27.12
852	2,176	0.28	12.58	1,131	0.24	3.22	1,045	0.35	27.46
853	394	0.05	12.63	0	0.00	3.22	394	0.13	27.60
854	786	0.10	12.74	0	0.00	3.22	786	0.26	27.86
855	5,300	0.68	13.41	1,008	0.21	3.43	4,293	1.42	29.28
856	753	0.10	13.51	0	0.00	3.43	752	0.25	29.53
857	911	0.12	13.63	76	0.02	3.44	836	0.28	29.81
858	203	0.03	13.65	202	0.04	3.49	0	0.00	29.81
859	1,625	0.21	13.86	1,108	0.23	3.72	517	0.17	29.98
860	8,927	1.14	15.00	1,804	0.38	4.09	7,123	2.36	32.34
861	0	0.00	15.00	0	0.00	4.09	0	0.00	32.34
862	2,337	0.30	15.30	0	0.00	4.09	2,337	0.77	33.11
863	328	0.04	15.35	328	0.07	4.16	0	0.00	33.11
864	471	0.06	15.41	338	0.07	4.23	133	0.04	33.16
865	3,011	0.39	15.79	372	0.08	4.31	2,640	0.88	34.03
866	326	0.04	15.83	155	0.03	4.34	170	0.06	34.09
867	239	0.03	15.86	0	0.00	4.34	239	0.08	34.17
868	733	0.09	15.96	733	0.15	4.50	0	0.00	34.17
869	50	0.01	15.96	46	0.01	4.51	4	0.00	34.17
870	12,046	1.54	17.51	2,477	0.52	5.02	9,569	3.17	37.34
871 ～ 879	5,373	0.69	18.19	1,942	0.41	5.43	3,431	1.14	38.48
880 ～ 889	17,988	2.30	20.50	3,360	0.70	6.13	14,628	4.85	43.33
890 ～ 899	13,344	1.71	22.21	2,938	0.61	6.74	10,406	3.45	46.77
900 ～ 909	37,290	4.77	26.98	6,867	1.43	8.17	30,423	10.08	56.86
910 ～ 919	11,778	1.51	28.49	3,105	0.65	8.82	8,674	2.87	59.73
920 ～ 929	9,544	1.22	29.71	2,435	0.51	9.33	7,107	2.36	62.09



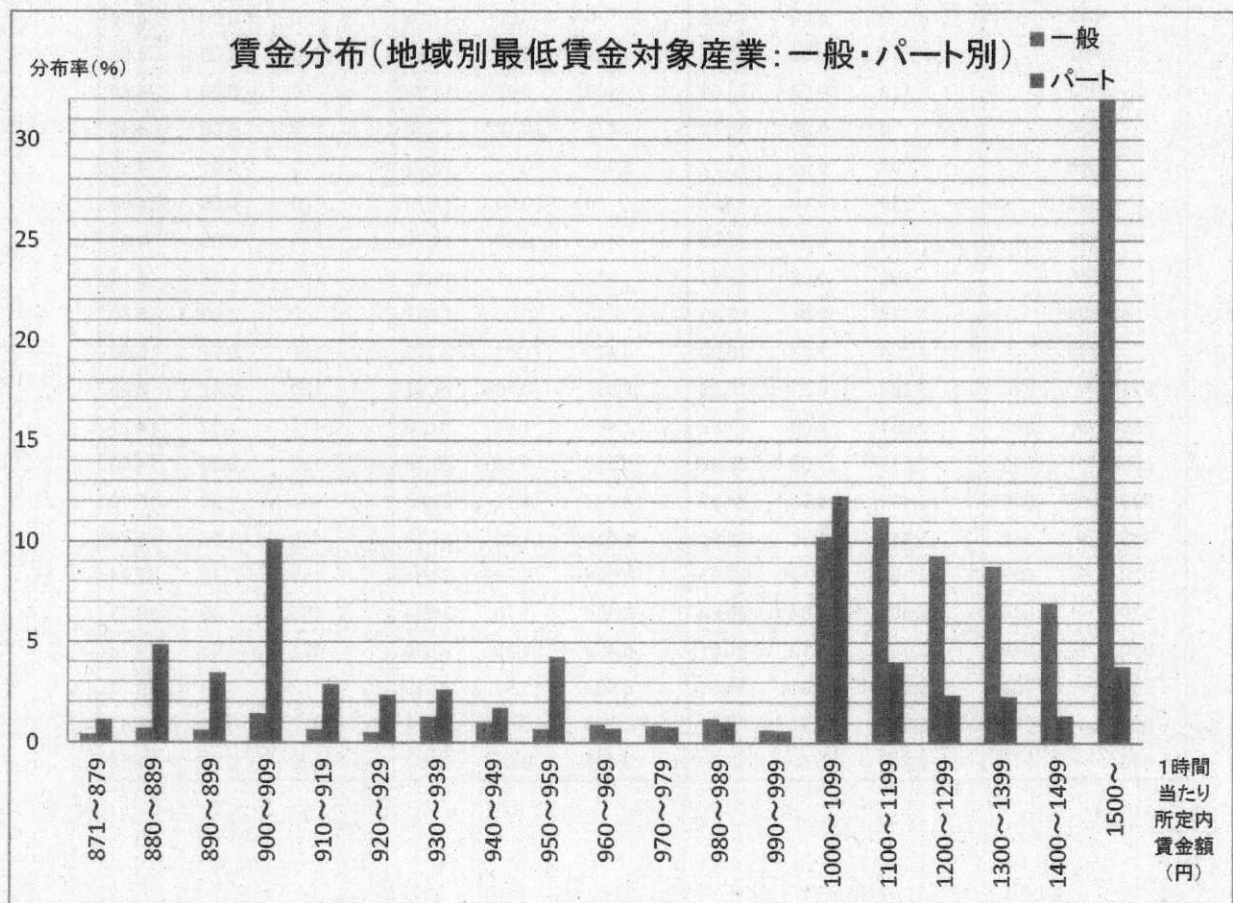
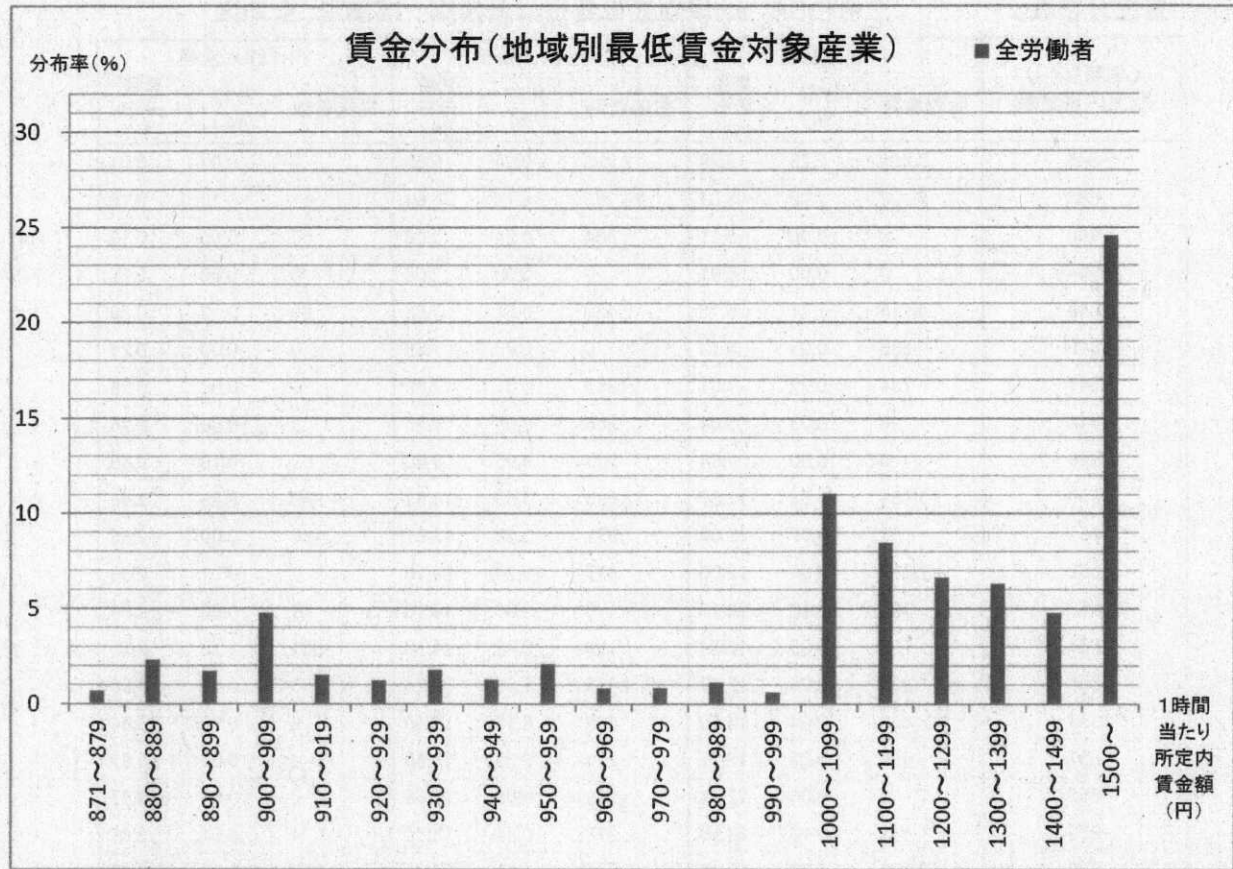
## 賃金分布表(1)

## 令和3年 地域別最低賃金対象産業 就業形態別、全地区

1時間当たり 所定内賃金額	全労働者			一般労働者			パート		
	労働者数	分布 (%)	累積 分布 (%)	労働者数	分布 (%)	累積 分布 (%)	労働者数	分布 (%)	累積 分布 (%)
930 ~ 939	13,994	1.79	31.50	6,052	1.26	10.59	7,943	2.63	64.72
940 ~ 949	9,720	1.24	32.75	4,540	0.95	11.54	5,179	1.72	66.44
950 ~ 959	16,193	2.07	34.82	3,295	0.69	12.23	12,899	4.28	70.71
960 ~ 969	6,390	0.82	35.64	4,207	0.88	13.10	2,183	0.72	71.44
970 ~ 979	6,411	0.82	36.46	4,029	0.84	13.95	2,382	0.79	72.23
980 ~ 989	8,743	1.12	37.58	5,617	1.17	15.12	3,126	1.04	73.26
990 ~ 999	4,819	0.62	38.20	3,029	0.63	15.75	1,789	0.59	73.86
1,000 ~ 1,099	86,388	11.06	49.26	49,280	10.28	26.03	37,108	12.30	86.15
1,100 ~ 1,199	66,032	8.45	57.71	53,904	11.25	37.28	12,129	4.02	90.17
1,200 ~ 1,299	51,857	6.64	64.35	44,711	9.33	46.61	7,146	2.37	92.54
1,300 ~ 1,399	49,130	6.29	70.64	42,190	8.80	55.41	6,940	2.30	94.84
1,400 ~ 1,499	37,358	4.78	75.42	33,284	6.94	62.35	4,074	1.35	96.19
1,500 ~	191,934	24.58	100.00	180,450	37.65	100.00	11,484	3.81	100.00
計	781,012	100.00		479,305	100.00		301,707	100.00	
月平均賃金額	186,826			252,337			82,753		
月一人当たり労働時間数	135			168			85		
第1・20分位数	842			870			842		
第1・10分位数	850			935			842		
第1・4分位数	900			1,094			850		
中位数	1,102			1,332			900		
時間当たり平均額	1,318			1,525			989		









賃金分布表(2)

令和3年 地域別最低賃金対象産業 規模別、全地区

1時間当たり 所定内賃金額	1～9人規模			10～29人規模			30～99人規模		
	労働者数	分布 (%)	累積 分布 (%)	労働者数	分布 (%)	累積 分布 (%)	労働者数	分布 (%)	累積 分布 (%)
～841	7,629	2.28	2.28	2,791	0.69	0.69	3	0.01	0.01
842	9,108	2.73	5.01	24,763	6.14	6.84	51	0.12	0.12
843	0	0.00	5.01	964	0.24	7.08	0	0.00	0.12
844	0	0.00	5.01	0	0.00	7.08	0	0.00	0.12
845	5,715	1.71	6.72	2,439	0.61	7.68	59	0.13	0.26
846	238	0.07	6.79	0	0.00	7.68	0	0.00	0.26
847	734	0.22	7.01	862	0.21	7.89	0	0.00	0.26
848	98	0.03	7.04	206	0.05	7.95	0	0.00	0.26
849	0	0.00	7.04	203	0.05	8.00	58	0.13	0.39
850	15,484	4.63	11.67	22,693	5.63	13.63	988	2.26	2.65
851	53	0.02	11.69	971	0.24	13.87	0	0.00	2.65
852	1,215	0.36	12.05	957	0.24	14.10	4	0.01	2.66
853	394	0.12	12.17	0	0.00	14.10	0	0.00	2.66
854	155	0.05	12.22	109	0.03	14.13	521	1.19	3.85
855	835	0.25	12.47	4,460	1.11	15.24	6	0.01	3.86
856	120	0.04	12.50	632	0.16	15.40	0	0.00	3.86
857	696	0.21	12.71	212	0.05	15.45	4	0.01	3.87
858	0	0.00	12.71	203	0.05	15.50	0	0.00	3.87
859	643	0.19	12.90	978	0.24	15.74	4	0.01	3.88
860	2,508	0.75	13.65	6,067	1.51	17.25	352	0.80	4.68
861	0	0.00	13.65	0	0.00	17.25	0	0.00	4.68
862	0	0.00	13.65	2,336	0.58	17.83	0	0.00	4.68
863	129	0.04	13.69	200	0.05	17.88	0	0.00	4.68
864	0	0.00	13.69	472	0.12	17.99	0	0.00	4.68
865	98	0.03	13.72	2,909	0.72	18.71	3	0.01	4.69
866	320	0.10	13.82	6	0.00	18.72	0	0.00	4.69
867	239	0.07	13.89	0	0.00	18.72	0	0.00	4.69
868	108	0.03	13.92	432	0.11	18.82	193	0.44	5.13
869	37	0.01	13.93	13	0.00	18.83	0	0.00	5.13
870	4,250	1.27	15.20	7,475	1.85	20.68	321	0.73	5.86
871 ～ 879	2,250	0.67	15.88	2,938	0.73	21.41	185	0.42	6.29
880 ～ 889	6,687	2.00	17.88	7,829	1.94	23.35	3,472	7.93	14.22
890 ～ 899	3,619	1.08	18.96	9,598	2.38	25.73	126	0.29	14.50
900 ～ 909	19,833	5.93	24.89	16,907	4.19	29.93	551	1.26	15.76
910 ～ 919	6,410	1.92	26.81	4,920	1.22	31.15	448	1.02	16.79
920 ～ 929	3,750	1.12	27.93	5,596	1.39	32.54	197	0.45	17.24
930 ～ 939	6,486	1.94	29.88	6,856	1.70	34.24	653	1.49	18.73
940 ～ 949	3,780	1.13	31.01	5,478	1.36	35.60	461	1.05	19.78
950 ～ 959	9,379	2.81	33.81	6,403	1.59	37.19	412	0.94	20.72
960 ～ 969	2,374	0.71	34.52	3,704	0.92	38.11	312	0.71	21.43
970 ～ 979	2,879	0.86	35.39	3,489	0.87	38.97	43	0.10	21.53

## 賃金分布表(2)

## 令和3年 地域別最低賃金対象産業 規模別、全地区

1時間当たり 所定内賃金額	1～9人規模			10～29人規模			30～99人規模		
	労働者数	分布 (%)	累積 分布 (%)	労働者数	分布 (%)	累積 分布 (%)	労働者数	分布 (%)	累積 分布 (%)
980 ～ 989	2,992	0.90	36.28	5,171	1.28	40.25	580	1.32	22.86
990 ～ 999	1,593	0.48	36.76	2,709	0.67	40.93	517	1.18	24.04
1,000 ～ 1,099	35,833	10.72	47.48	45,761	11.35	52.28	4,794	10.95	34.99
1,100 ～ 1,199	28,336	8.48	55.96	32,393	8.04	60.32	5,303	12.11	47.10
1,200 ～ 1,299	23,763	7.11	63.07	24,085	5.98	66.29	4,010	9.16	56.26
1,300 ～ 1,399	22,133	6.62	69.69	23,176	5.75	72.04	3,820	8.73	64.99
1,400 ～ 1,499	16,258	4.86	74.56	17,557	4.36	76.40	3,542	8.09	73.08
1,500 ～	85,026	25.44	100.00	95,123	23.60	100.00	11,786	26.92	100.00
計	334,187	100.00		403,046	100.00		43,779	100.00	
月平均賃金額	186,552			183,917			215,690		
月一人当たり労働時間数	135			134			157		
第1・20分位数	842			842			868		
第1・10分位数	850			850			880		
第1・4分位数	910			892			1,013		
中位数	1,123			1,075			1,232		
時間当たり平均額	1,337			1,299			1,351		



賃金分布表(3) 令和3年 地域別最低賃金対象産業 規模別、全地区(パートのみ)

1時間当たり 所定内賃金額	1～9人規模			10～29人規模			30～99人規模		
	労働者数	分布 (%)	累積 分布 (%)	労働者数	分布 (%)	累積 分布 (%)	労働者数	分布 (%)	累積 分布 (%)
～841	4,104	3.34	3.34	7	0.00	0.00	0	0.00	0.00
842	8,154	6.63	9.97	23,743	14.14	14.14	48	0.45	0.45
843	0	0.00	9.97	190	0.11	14.26	0	0.00	0.45
844	0	0.00	9.97	0	0.00	14.26	0	0.00	0.45
845	5,309	4.32	14.28	2,172	1.29	15.55	44	0.41	0.85
846	238	0.19	14.48	0	0.00	15.55	0	0.00	0.85
847	734	0.60	15.07	229	0.14	15.68	0	0.00	0.85
848	98	0.08	15.15	3	0.00	15.69	0	0.00	0.85
849	0	0.00	15.15	4	0.00	15.69	0	0.00	0.85
850	13,482	10.96	26.12	21,253	12.66	28.34	983	9.12	9.98
851	52	0.04	26.16	971	0.58	28.92	0	0.00	9.98
852	531	0.43	26.59	514	0.31	29.23	0	0.00	9.98
853	394	0.32	26.91	0	0.00	29.23	0	0.00	9.98
854	156	0.13	27.04	109	0.06	29.29	521	4.83	14.81
855	520	0.42	27.46	3,768	2.24	31.54	6	0.06	14.87
856	120	0.10	27.56	631	0.38	31.91	0	0.00	14.87
857	696	0.57	28.12	140	0.08	32.00	0	0.00	14.87
858	0	0.00	28.12	0	0.00	32.00	0	0.00	14.87
859	404	0.33	28.45	113	0.07	32.06	0	0.00	14.87
860	1,425	1.16	29.61	5,404	3.22	35.28	294	2.73	17.59
861	0	0.00	29.61	0	0.00	35.28	0	0.00	17.59
862	0	0.00	29.61	2,337	1.39	36.67	0	0.00	17.59
863	0	0.00	29.61	0	0.00	36.67	0	0.00	17.59
864	0	0.00	29.61	133	0.08	36.75	0	0.00	17.59
865	98	0.08	29.69	2,538	1.51	38.26	4	0.04	17.63
866	165	0.13	29.82	6	0.00	38.27	0	0.00	17.63
867	238	0.19	30.02	0	0.00	38.27	0	0.00	17.63
868	0	0.00	30.02	0	0.00	38.27	0	0.00	17.63
869	0	0.00	30.02	4	0.00	38.27	0	0.00	17.63
870	2,738	2.23	32.24	6,531	3.89	42.16	300	2.78	20.42
871 ～ 879	1,097	0.89	33.14	2,160	1.29	43.44	173	1.61	22.02
880 ～ 889	5,715	4.65	37.78	5,638	3.36	46.80	3,277	30.41	52.43
890 ～ 899	2,314	1.88	39.66	8,028	4.78	51.58	64	0.59	53.03
900 ～ 909	15,265	12.41	52.08	14,670	8.74	60.32	488	4.53	57.55
910 ～ 919	4,867	3.96	56.03	3,486	2.08	62.39	320	2.97	60.52
920 ～ 929	2,596	2.11	58.14	4,392	2.62	65.01	119	1.10	61.63
930 ～ 939	3,445	2.80	60.94	3,901	2.32	67.33	596	5.53	67.16
940 ～ 949	2,756	2.24	63.19	2,360	1.41	68.74	64	0.59	67.75
950 ～ 959	8,050	6.55	69.73	4,512	2.69	71.42	337	3.13	70.88
960 ～ 969	655	0.53	70.26	1,495	0.89	72.31	33	0.31	71.19
970 ～ 979	1,087	0.88	71.15	1,282	0.76	73.08	13	0.12	71.31



賃金分布表(3) 令和3年 地域別最低賃金対象産業 規模別、全地区(パートのみ)

1時間当たり 所定内賃金額	1～9人規模			10～29人規模			30～99人規模		
	労働者数	分布 (%)	累積 分布 (%)	労働者数	分布 (%)	累積 分布 (%)	労働者数	分布 (%)	累積 分布 (%)
980 ～ 989	1,239	1.01	72.15	1,589	0.95	74.02	298	2.77	74.07
990 ～ 999	448	0.36	72.52	1,310	0.78	74.80	31	0.29	74.36
1,000 ～ 1,099	14,512	11.80	84.32	22,173	13.20	88.00	423	3.93	78.29
1,100 ～ 1,199	5,665	4.61	88.92	5,345	3.18	91.19	1,120	10.39	88.68
1,200 ～ 1,299	3,388	2.75	91.68	3,478	2.07	93.26	279	2.59	91.27
1,300 ～ 1,399	2,401	1.95	93.63	4,254	2.53	95.79	285	2.64	93.91
1,400 ～ 1,499	1,198	0.97	94.61	2,504	1.49	97.28	372	3.45	97.36
1,500 ～	6,635	5.39	100.00	4,564	2.72	100.00	284	2.64	100.00
計	122,989	100.00		167,941	100.00		10,776	100.00	
月平均賃金額	80,040	/		82,445	/		118,508	/	
月一人当たり労働時間数	81			85			119		
第1・20分位数	842			842			850		
第1・10分位数	845			842			854		
第1・4分位数	850			850			880		
中位数	900			890			880		
時間当たり平均額	1,010			974			994		

賃金分布表(4)

## 令和3年 地域別最低賃金対象産業 地区別、全規模

1時間当たり 所定内賃金額	福 岡			北 九 州			筑 後			筑 豊		
	労働者数	分布 (%)	累積 分布 (%)	労働者数	分布 (%)	累積 分布 (%)	労働者数	分布 (%)	累積 分布 (%)	労働者数	分布 (%)	累積 分布 (%)
～841	4,512	1.15	1.15	1,832	0.94	0.94	2,821	2.12	2.12	1,258	2.11	2.11
842	9,728	2.48	3.63	10,838	5.55	6.49	7,637	5.73	7.84	5,719	9.60	11.72
843	393	0.10	3.73	0	0.00	6.49	432	0.32	8.17	139	0.23	11.95
844	0	0.00	3.73	0	0.00	6.49	0	0.00	8.17	0	0.00	11.95
845	3,407	0.87	4.59	798	0.41	6.89	2,668	2.00	10.17	1,338	2.25	14.20
846	0	0.00	4.59	239	0.12	7.02	0	0.00	10.17	0	0.00	14.20
847	0	0.00	4.59	329	0.17	7.19	660	0.49	10.66	608	1.02	15.22
848	203	0.05	4.64	4	0.00	7.19	97	0.07	10.74	0	0.00	15.22
849	0	0.00	4.64	261	0.13	7.32	0	0.00	10.74	0	0.00	15.22
850	18,876	4.81	9.45	13,420	6.87	14.19	5,427	4.07	14.81	1,442	2.42	17.64
851	0	0.00	9.45	971	0.50	14.69	0	0.00	14.81	52	0.09	17.73
852	670	0.17	9.62	775	0.40	15.08	506	0.38	15.18	226	0.38	18.11
853	0	0.00	9.62	394	0.20	15.29	0	0.00	15.18	0	0.00	18.11
854	0	0.00	9.62	677	0.35	15.63	0	0.00	15.18	109	0.18	18.29
855	1,240	0.32	9.94	1,914	0.98	16.61	2,026	1.52	16.70	121	0.20	18.49
856	643	0.16	10.10	0	0.00	16.61	0	0.00	16.70	109	0.18	18.68
857	439	0.11	10.21	257	0.13	16.74	146	0.11	16.81	69	0.12	18.79
858	0	0.00	10.21	200	0.10	16.85	3	0.00	16.82	0	0.00	18.79
859	0	0.00	10.21	243	0.12	16.97	865	0.65	17.46	517	0.87	19.66
860	5,810	1.48	11.69	1,499	0.77	17.74	1,603	1.20	18.67	16	0.03	19.69
861	0	0.00	11.69	0	0.00	17.74	0	0.00	18.67	0	0.00	19.69
862	1,985	0.51	12.20	134	0.07	17.81	0	0.00	18.67	217	0.36	20.05
863	0	0.00	12.20	328	0.17	17.97	0	0.00	18.67	0	0.00	20.05
864	0	0.00	12.20	245	0.13	18.10	226	0.17	18.84	0	0.00	20.05
865	1,400	0.36	12.55	1,073	0.55	18.65	537	0.40	19.24	0	0.00	20.05
866	156	0.04	12.59	0	0.00	18.65	171	0.13	19.37	0	0.00	20.05
867	238	0.06	12.65	0	0.00	18.65	0	0.00	19.37	0	0.00	20.05
868	297	0.08	12.73	0	0.00	18.65	433	0.32	19.69	4	0.01	20.06
869	0	0.00	12.73	0	0.00	18.65	37	0.03	19.72	13	0.02	20.08
870	8,146	2.07	14.80	1,861	0.95	19.60	1,922	1.44	21.16	117	0.20	20.28
871 ～ 879	2,066	0.53	15.33	2,166	1.11	20.71	1,054	0.79	21.95	87	0.15	20.42
880 ～ 889	8,347	2.13	17.45	4,851	2.48	23.19	4,716	3.54	25.49	73	0.12	20.55
890 ～ 899	8,550	2.18	19.63	1,590	0.81	24.01	2,902	2.18	27.66	302	0.51	21.05
900 ～ 909	21,632	5.51	25.14	6,296	3.22	27.23	7,588	5.69	33.35	1,775	2.98	24.03
910 ～ 919	7,270	1.85	26.99	1,468	0.75	27.98	2,634	1.98	35.33	406	0.68	24.72
920 ～ 929	5,280	1.34	28.33	3,042	1.56	29.54	883	0.66	35.99	338	0.57	25.28
930 ～ 939	9,286	2.36	30.70	2,789	1.43	30.97	1,727	1.30	37.29	193	0.32	25.61
940 ～ 949	4,723	1.20	31.90	2,294	1.17	32.14	2,363	1.77	39.06	339	0.57	26.18

賃金分布表(4)

令和3年 地域別最低賃金対象産業 地区別、全規模

1時間当たり 所定内賃金額	福 岡			北 九 州			筑 後			筑 豊		
	労働者数	分布 (%)	累積 分布 (%)	労働者数	分布 (%)	累積 分布 (%)	労働者数	分布 (%)	累積 分布 (%)	労働者数	分布 (%)	累積 分布 (%)
950 ~ 959	7,216	1.84	33.74	1,732	0.89	33.03	4,538	3.40	42.46	2,708	4.55	30.73
960 ~ 969	3,366	0.86	34.59	1,245	0.64	33.67	1,245	0.93	43.40	534	0.90	31.62
970 ~ 979	1,491	0.38	34.97	2,362	1.21	34.87	2,119	1.59	44.99	439	0.74	32.36
980 ~ 989	4,999	1.27	36.25	2,314	1.18	36.06	1,101	0.83	45.81	329	0.55	32.91
990 ~ 999	1,460	0.37	36.62	1,730	0.89	36.94	1,060	0.79	46.61	569	0.96	33.87
1,000 ~ 1,099	41,967	10.68	47.30	21,698	11.11	48.05	14,101	10.57	57.18	8,622	14.48	48.35
1,100 ~ 1,199	31,882	8.12	55.42	18,441	9.44	57.49	9,435	7.08	64.26	6,274	10.54	58.88
1,200 ~ 1,299	22,456	5.72	61.14	13,646	6.99	64.48	11,768	8.83	73.08	3,988	6.70	65.58
1,300 ~ 1,399	22,238	5.66	66.80	14,322	7.33	71.81	6,758	5.07	78.15	5,811	9.76	75.34
1,400 ~ 1,499	16,910	4.31	71.11	12,845	6.58	78.38	4,863	3.65	81.80	2,739	4.60	79.94
1,500 ~	113,491	28.89	100.00	42,226	21.62	100.00	24,274	18.20	100.00	11,944	20.06	100.00
計	392,773	100.0		195,349	100.0		133,346	100.0		59,544	100.0	
月平均賃金額	196,077			182,557			172,937			170,911		
月一人当たり労働時間数	133			140			137			129		
第1・20分位数	850			842			842			842		
第1・10分位数	856			850			845			842		
第1・4分位数	909			900			880			929		
中 位 数	1,125			1,115			1,014			1,113		
時間当たり平均額	1,378			1,260			1,213			1,351		



賃金分布表(5) 令和3年 地域別最低賃金対象産業 地区別、全規模(パートのみ)

1時間当たり 所定内賃金額	福 岡			北 九 州			筑 後			筑 豊		
	労働者数	分布 (%)	累積 分布 (%)	労働者数	分布 (%)	累積 分布 (%)	労働者数	分布 (%)	累積 分布 (%)	労働者数	分布 (%)	累積 分布 (%)
～841	2,201	1.45	1.45	484	0.68	0.68	729	1.32	1.32	697	3.10	3.10
842	9,622	6.32	7.76	9,988	13.94	14.61	6,729	12.18	13.50	5,606	24.94	28.04
843	190	0.12	7.89	0	0.00	14.61	0	0.00	13.50	0	0.00	28.04
844	0	0.00	7.89	0	0.00	14.61	0	0.00	13.50	0	0.00	28.04
845	3,390	2.23	10.11	798	1.11	15.72	2,402	4.35	17.84	934	4.15	32.19
846	0	0.00	10.11	238	0.33	16.06	0	0.00	17.84	0	0.00	32.19
847	0	0.00	10.11	129	0.18	16.24	226	0.41	18.25	608	2.70	34.89
848	0	0.00	10.11	4	0.01	16.24	98	0.18	18.43	0	0.00	34.89
849	0	0.00	10.11	3	0.00	16.25	0	0.00	18.43	0	0.00	34.89
850	16,995	11.16	21.27	12,772	17.82	34.07	4,515	8.17	26.60	1,436	6.39	41.28
851	0	0.00	21.27	972	1.36	35.42	0	0.00	26.60	52	0.23	41.51
852	515	0.34	21.61	194	0.27	35.69	337	0.61	27.21	0	0.00	41.51
853	0	0.00	21.61	394	0.55	36.24	0	0.00	27.21	0	0.00	41.51
854	0	0.00	21.61	676	0.94	37.19	0	0.00	27.21	109	0.48	42.00
855	808	0.53	22.14	1,471	2.05	39.24	1,893	3.43	30.64	121	0.54	42.54
856	643	0.42	22.56	0	0.00	39.24	0	0.00	30.64	109	0.48	43.02
857	439	0.29	22.85	257	0.36	39.60	139	0.25	30.89	0	0.00	43.02
858	0	0.00	22.85	0	0.00	39.60	0	0.00	30.89	0	0.00	43.02
859	0	0.00	22.85	0	0.00	39.60	0	0.00	30.89	517	2.30	45.32
860	5,052	3.32	26.17	984	1.37	40.97	1,080	1.95	32.84	8	0.04	45.36
861	0	0.00	26.17	0	0.00	40.97	0	0.00	32.84	0	0.00	45.36
862	1,985	1.30	27.47	134	0.19	41.16	0	0.00	32.84	218	0.97	46.33
863	0	0.00	27.47	0	0.00	41.16	0	0.00	32.84	0	0.00	46.33
864	0	0.00	27.47	0	0.00	41.16	134	0.24	33.09	0	0.00	46.33
865	1,029	0.68	28.15	1,073	1.50	42.65	537	0.97	34.06	0	0.00	46.33
866	0	0.00	28.15	0	0.00	42.65	171	0.31	34.37	0	0.00	46.33
867	238	0.16	28.30	0	0.00	42.65	0	0.00	34.37	0	0.00	46.33
868	0	0.00	28.30	0	0.00	42.65	0	0.00	34.37	0	0.00	46.33
869	0	0.00	28.30	0	0.00	42.65	0	0.00	34.37	4	0.02	46.34
870	6,477	4.25	32.56	1,721	2.40	45.06	1,253	2.27	36.63	117	0.52	46.86
871 ～ 879	1,454	0.95	33.51	1,578	2.20	47.26	311	0.56	37.20	88	0.39	47.26
880 ～ 889	6,301	4.14	37.65	3,810	5.32	52.57	4,453	8.06	45.26	65	0.29	47.54
890 ～ 899	7,639	5.02	42.67	903	1.26	53.83	1,751	3.17	48.42	113	0.50	48.05
900 ～ 909	16,977	11.15	53.81	5,536	7.72	61.56	6,405	11.59	60.02	1,506	6.70	54.75
910 ～ 919	6,950	4.56	58.38	1,135	1.58	63.14	533	0.96	60.98	54	0.24	54.99
920 ～ 929	4,248	2.79	61.17	2,222	3.10	66.24	465	0.84	61.82	173	0.77	55.76
930 ～ 939	5,639	3.70	64.87	1,469	2.05	68.29	835	1.51	63.33	0	0.00	55.76
940 ～ 949	2,686	1.76	66.63	1,518	2.12	70.41	941	1.70	65.04	34	0.15	55.91
950 ～ 959	5,199	3.41	70.05	1,696	2.37	72.77	3,980	7.20	72.24	2,025	9.01	64.91

賃金分布表(5) 令和3年 地域別最低賃金対象産業 地区別、全規模(パートのみ)

1時間当たり 所定内賃金額	福 岡			北 九 州			筑 後			筑 豊		
	労働者数	分布 (%)	累積 分布 (%)	労働者数	分布 (%)	累積 分布 (%)	労働者数	分布 (%)	累積 分布 (%)	労働者数	分布 (%)	累積 分布 (%)
960 ~ 969	1,396	0.92	70.96	458	0.64	73.41	114	0.21	72.45	213	0.95	65.86
970 ~ 979	1,039	0.68	71.64	644	0.90	74.31	621	1.12	73.57	80	0.36	66.22
980 ~ 989	1,552	1.02	72.66	883	1.23	75.54	675	1.22	74.79	15	0.07	66.28
990 ~ 999	596	0.39	73.06	662	0.92	76.47	363	0.66	75.45	169	0.75	67.04
1,000 ~ 1,099	19,187	12.60	85.65	6,539	9.12	85.59	6,306	11.41	86.86	5,075	22.57	89.61
1,100 ~ 1,199	7,184	4.72	90.37	2,340	3.26	88.86	1,901	3.44	90.30	705	3.14	92.75
1,200 ~ 1,299	2,975	1.95	92.32	1,970	2.75	91.60	1,574	2.85	93.15	626	2.78	95.53
1,300 ~ 1,399	3,069	2.02	94.34	2,090	2.92	94.52	1,595	2.89	96.03	186	0.83	96.36
1,400 ~ 1,499	2,064	1.36	95.69	1,287	1.80	96.32	724	1.31	97.35	0	0.00	96.36
1,500 ~	6,557	4.31	100.00	2,640	3.68	100.00	1,467	2.65	100.00	819	3.64	100.00
計	152,296	100.0		71,672	100.0		55,257	100.0		22,482	100.0	
月平均賃金額	81,840			86,762			86,031			68,093		
月一人当たり労働時間数	83			90			89			69		
第1・20分位数	842			842			842			842		
第1・10分位数	845			842			842			842		
第1・4分位数	860			850			850			842		
中 位 数	900			880			900			900		
時間当たり平均額	993			974			979			1,037		

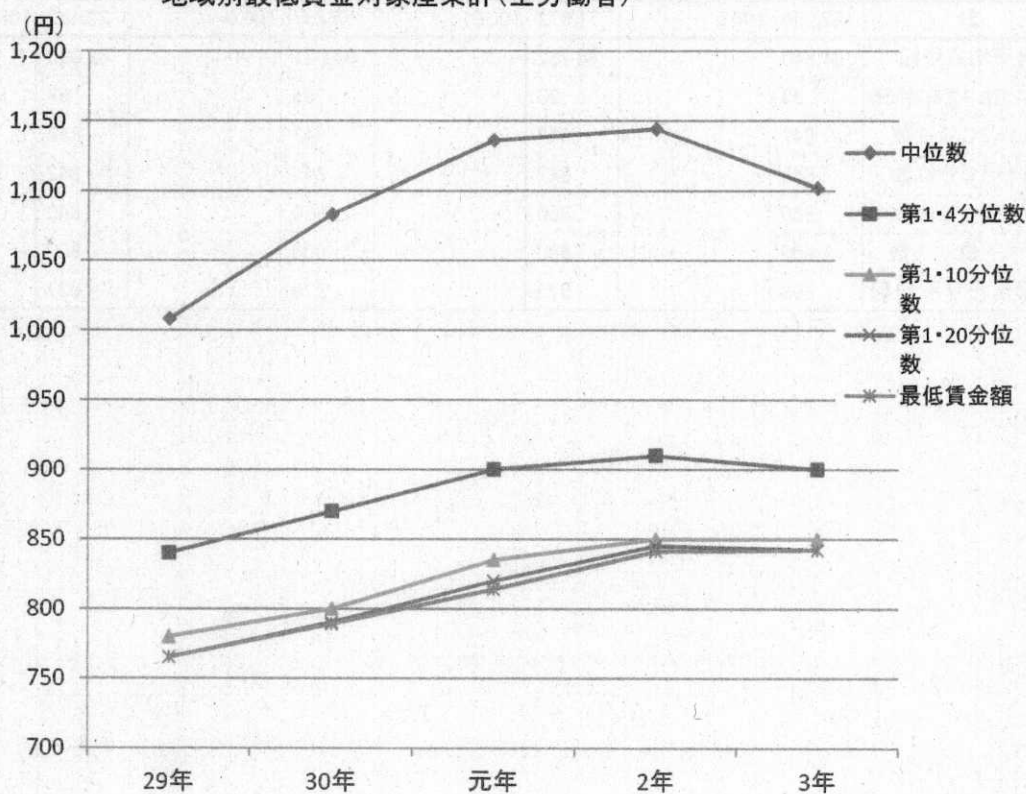


## 福岡県最低賃金額と1時間当たり所定内賃金額の特性値の推移(5年間)

### 地域別最低賃金対象産業計(全労働者)

	29年	30年	元年	2年	3年	対前年比
中位数	1,008	1,083	1,136	1,144	1,102	-42
第1・4分位数	840	870	900	910	900	-10
第1・10分位数	780	800	835	850	850	0
第1・20分位数	765	790	820	845	842	-3
最低賃金額	765	789	814	841	842	+1
未満率	1.35%	1.07%	1.17%	1.94%	1.33%	-0.61
影響率	11.68%	14.08%	11.44%	4.32%	—	

### 地域別最低賃金対象産業計(全労働者)



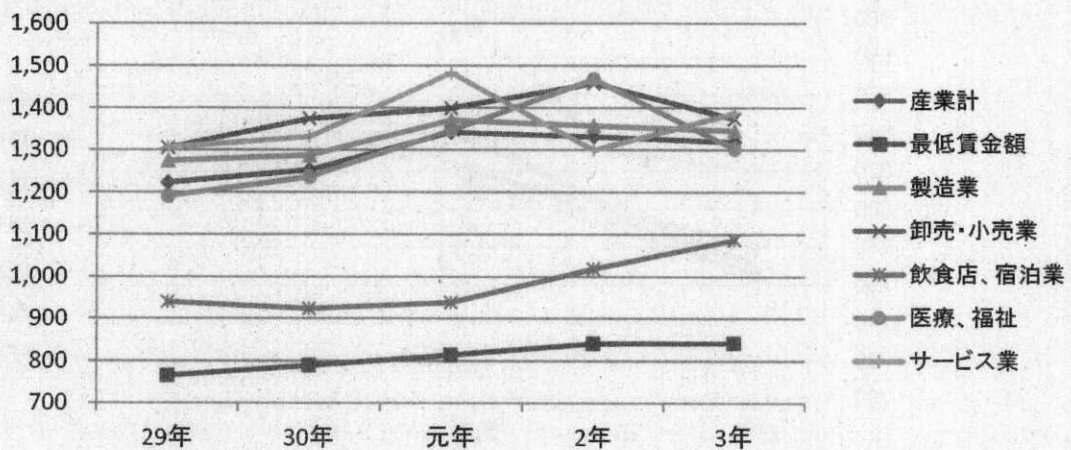
### 地域別最低賃金対象産業計(パート労働者のみ)

	29年	30年	元年	2年	3年	対前年比
中位数	835	850	891	900	900	0
第1・4分位数	790	800	840	850	850	0
第1・10分位数	765	790	820	846	842	-4
第1・20分位数	765	789	814	841	842	+1
最低賃金額	765	789	814	841	842	+1
未満率	1.14%	1.26%	1.28%	2.35%	1.36%	-0.99
影響率	23.66%	31.57%	25.25%	8.68%	—	

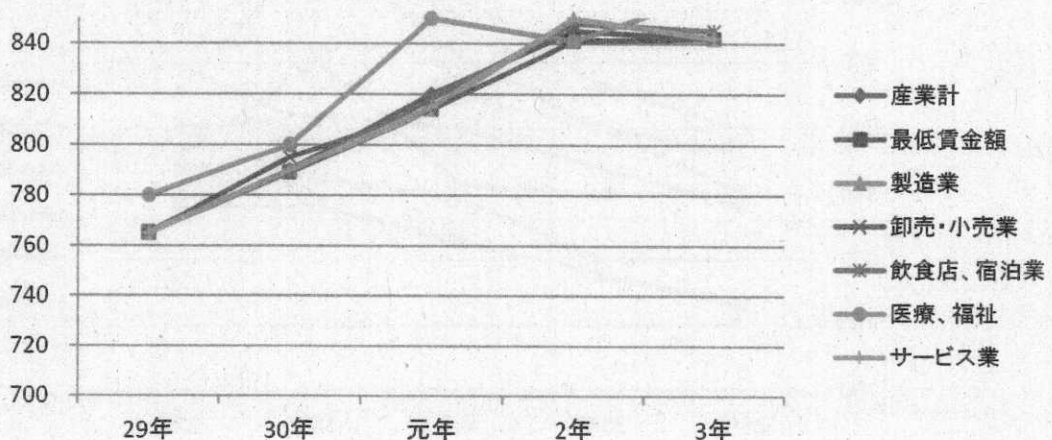


1時間当たり所定内賃金額の特性値の推移(5年間) 地域別最低賃金該当産業別

	1時間当たりの平均賃金額の推移(円)					対前年比
	29年	30年	元年	2年	3年	
産業計	1,223	1,253	1,342	1,331	1,318	-13
最低賃金額	765	789	814	841	842	+1
製造業	1,274	1,287	1,371	1,358	1,346	-12
卸売・小売業	1,305	1,375	1,399	1,458	1,374	-84
飲食店、宿泊業	940	924	938	1,018	1,086	+68
医療、福祉	1,191	1,236	1,347	1,468	1,302	-166
サービス業	1,305	1,331	1,483	1,299	1,388	+89

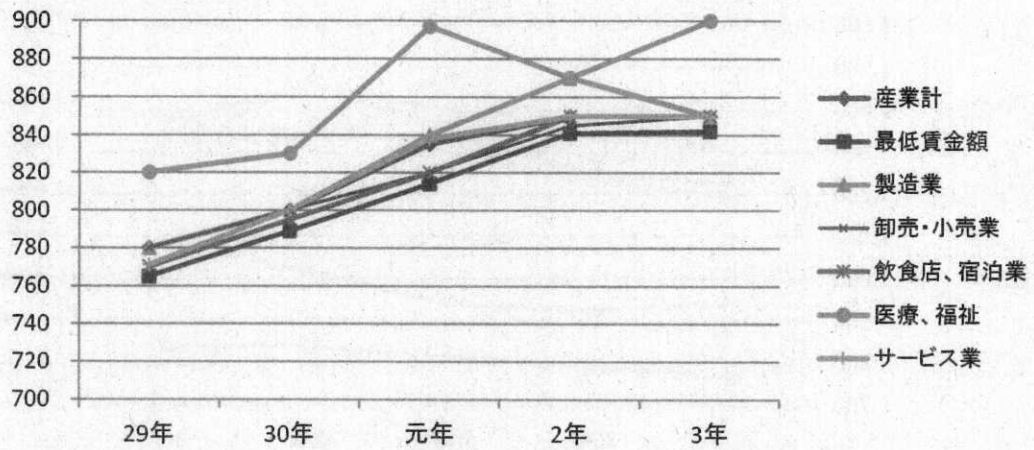


	第1・20分位数の推移(円)					対前年比
	29年	30年	元年	2年	3年	
産業計	765	790	820	845	842	-3
最低賃金額	765	789	814	841	842	+1
製造業	765	790	814	850	842	-8
卸売・小売業	765	795	814	841	842	+1
飲食店、宿泊業	765	789	818	848	845	-3
医療、福祉	780	800	850	841	860	+19
サービス業	765	790	815	850	842	-8

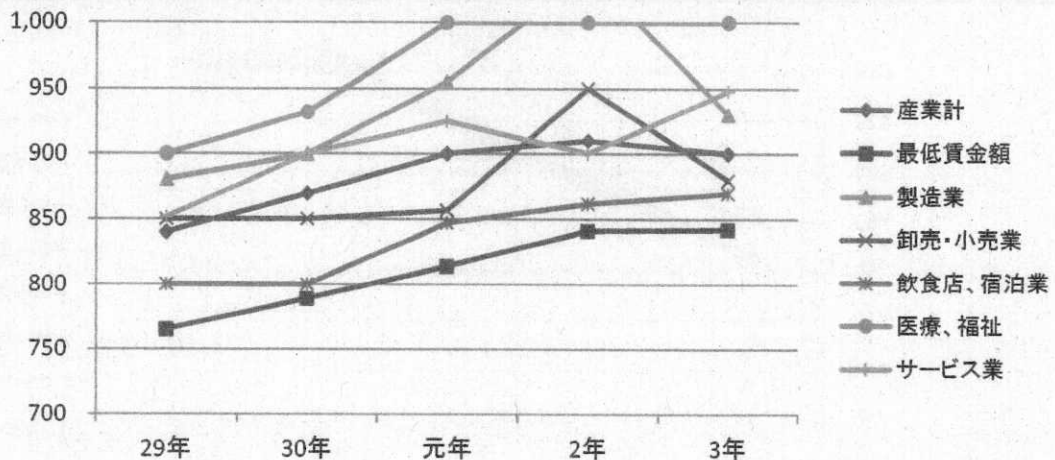


1時間当たり所定内賃金額の特性値の推移(5年間) 地域別最低賃金該当産業別

	第1・10分位数(円)					対前年比
	29年	30年	元年	2年	3年	
産業計	780	800	835	850	850	0
最低賃金額	765	789	814	841	842	+1
製造業	780	800	840	870	850	-20
卸売・小売業	780	800	820	845	850	+5
飲食店、宿泊業	770	795	820	850	850	0
医療、福祉	820	830	897	870	900	+30
サービス業	771	800	838	850	850	0



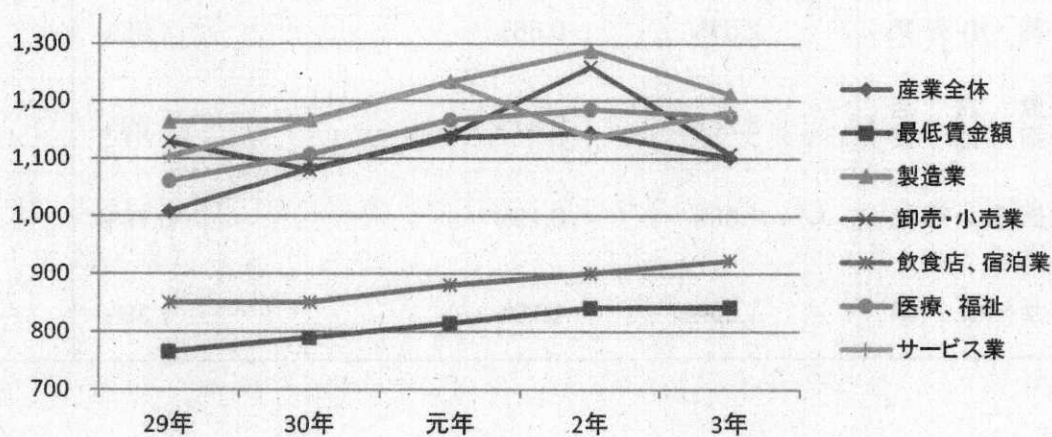
	第1・4分位数(円)					対前年比
	29年	30年	元年	2年	3年	
産業計	840	870	900	910	900	-10
最低賃金額	765	789	814	841	842	+1
製造業	881	900	955	1,037	930	-107
卸売・小売業	850	850	857	950	880	-70
飲食店、宿泊業	800	800	847	862	870	+8
医療、福祉	900	932	1,000	1,000	1,000	0
サービス業	852	900	925	900	948	+48





1時間当たり所定内賃金額の特性値の推移(5年間) 地域別最低賃金該当産業別

	中 位 数 ( 円 )					対前年比
	29年	30年	元年	2年	3年	
産業全体	1,008	1,083	1,136	1,144	1,102	-42
最低賃金額	765	789	814	841	842	+1
製造業	1,164	1,167	1,234	1,288	1,211	-77
卸売・小売業	1,129	1,080	1,141	1,259	1,107	-152
飲食店、宿泊業	850	850	880	900	922	+22
医療、福祉	1,061	1,107	1,167	1,185	1,173	-12
サービス業	1,104	1,164	1,232	1,136	1,181	+45





令和3年 産業別 規模別・地区別 未満率

	未 満 率				(参考) 令和2年規模計
	1～9人	10～29人	30～99人	規模計	
産 業 計	2.28%	0.69%	0.01%	1.33%	1.94%
製 造 業	1.52%	0.51%	0.00%	0.52%	2.06%
卸・小売業	2.57%	0.66%		1.55%	2.83%
飲 食 店 宿 泊 業	3.28%	0.97%		1.99%	1.98%
医 療、福 祉	1.66%	0.19%		0.79%	1.90%
サ ー ビ ス 業	1.56%	1.18%		1.38%	1.52%

	未 満 率				
	福 岡	北 九 州	筑 後	筑 豊	地 区 計
産 業 計	1.15%	0.94%	2.12%	2.11%	1.33%
製 造 業	0.00%	0.60%	1.20%	0.00%	0.52%
卸 売・小 売 業	1.41%	0.41%	2.82%	3.70%	1.55%
飲 食 店 宿 泊 業	1.66%	2.26%	3.59%	0.00%	1.99%
医 療、福 祉	0.20%	0.40%	0.70%	4.27%	0.79%
サ ー ビ ス 業	1.20%	1.76%	2.09%	0.00%	1.38%



政府統計

最低賃金に関する実態調査

最低賃金に関する基礎調査票

(令和3年6月)

この調査票に記入された事項については、統計以外の目的に使ったり、他に漏らしたりすることはありません。

【記入上の注意】

- ※欄は記入しないでください。
- 令和3年6月1日現在（ただし、2の(8)～(14)については実績ではなく、令和3年6月分の見込み）の状況を記入して下さい。
- 記入にあたっては、黒又は青のボールペンを使ってください。  
 ①. 数字はすべて1, 2, 3, ……の算用数字を使ってください。  
 ②. ○で囲む場合は、いずれか1つの数字を○の数字を①のように記入してください。一般の労働者と同じように勤務し、同じ給与規則によって給与を受けている場合は労働者に含めます。  
 (注Ⅰ) 労働者には以下の者を除きます。ただし、ロ又はハの者でも、一般の労働者と同じように勤務し、同じ給与規則によって給与を受けている場合は労働者に含めます。  
 イ. 事業主、社長、ロ. 理事、取締役などの役員 ハ. 家族従業員  
 (注Ⅱ) 2の(13)について、例えば土曜日など1日の所定労働時間の半分だけ働く場合は0.5日と教えてください。

統計法に基づく一般統計調査

※ 市区町村番号

※ 事業所番号

※ 産業分類番号

※ 就業区分

※ 就業区分

連絡先 TEL

主要な生産品の名称  
又は事業の内容  
(主眼とは総売上高の最も多いものをいいます。)

記入担当者

法人番号

注) 個人事業主の場合、法人番号欄は記入不要です。

1. 事業所に関する事項 (注)

事業所の労働者数(注1) (臨時、パートを含む) 令和3年6月1日現在	男	女	計
	人	人	人

2. 労働者に関する事項

【上記1の労働者全員について記入してください。ただし、労働者数が50人以上の事業所では、労働者名簿などから、特定の職種等の労働者にかたよらないように、1人おきに選んで、記入してください。】

(1) 連番 10人目 以降は 十の位 を記入 してく ださい。	(2) 労働者番号 (番号、記号、氏名 (イニシヤル) 等ど の方法でも結構です が、後に内容につい てお尋ねすることが ありますのでそのと きに分かるようにし ておいてください。)	(3) 性別	(4) 業態 パートと 一般の労働者 を区別して 記入してください。 労働者数が 少ない方で 記入してく ださい。	(5) 年齢 6月1日 現在	(6) 勤続年数	(7) 職種又は仕事の内容 「※対象区分」が2の事業所のみ記入してくだ さい。 例えば、プレス工、溶接工、金属検査工、清掃 片付け、洗浄、運別、はんだ付けなどと具体的に 記入してください。 なお、技能習得中の場合は「技能習得中」と記 入してください。	(8) 基本給の賃金形態及び 6月の基本給額 ・賃金形態が月給なら月額を、日給な ら日額を、時間給なら時間額を、記入 してください。 ・実給でなく、欠勤することなく働い た場合（出来高制の場合は通常の稼働 で働いた場合）に支払われるべき金額 を記入してください。	(9) 6月分の諸手当(月額)			(11) 家族手当 支給がない場合は 0を記入してくだ さい。	(12) その他の手当 通勤手当、住宅手当、家族手当、育児 手当、介護手当、休日手当、新 出賃手当、退職金手当、 支給がない場合は0を 記入してください。	(13) (注Ⅱ) 月間所定 労働日数 月の所定労働日 数を記入してく ださい。休日労働を含め ないで下さい。	(14) ※ 事務 処理欄 1日の所定労働時間数 休憩時間 を除く。
								(9) 精進手当 支給がない場合は 0を記入してくだ さい。	(10) 通勤手当 支給がない場合は 0を記入してくだ さい。	(11) 家族手当 支給がない場合は 0を記入してくだ さい。				
1		1 2	1 2	1 2 3 4 5 6	1 2 3 4 5 6	1 2 3	1 2 3	1 2 3	1 2 3	1 2 3	1 2 3	1 2 3	1 2 3	
2		1 2	1 2	1 2 3 4 5 6	1 2 3 4 5 6	1 2 3	1 2 3	1 2 3	1 2 3	1 2 3	1 2 3	1 2 3	1 2 3	
3		1 2	1 2	1 2 3 4 5 6	1 2 3 4 5 6	1 2 3	1 2 3	1 2 3	1 2 3	1 2 3	1 2 3	1 2 3	1 2 3	
4		1 2	1 2	1 2 3 4 5 6	1 2 3 4 5 6	1 2 3	1 2 3	1 2 3	1 2 3	1 2 3	1 2 3	1 2 3	1 2 3	
5		1 2	1 2	1 2 3 4 5 6	1 2 3 4 5 6	1 2 3	1 2 3	1 2 3	1 2 3	1 2 3	1 2 3	1 2 3	1 2 3	
6		1 2	1 2	1 2 3 4 5 6	1 2 3 4 5 6	1 2 3	1 2 3	1 2 3	1 2 3	1 2 3	1 2 3	1 2 3	1 2 3	
7		1 2	1 2	1 2 3 4 5 6	1 2 3 4 5 6	1 2 3	1 2 3	1 2 3	1 2 3	1 2 3	1 2 3	1 2 3	1 2 3	
8		1 2	1 2	1 2 3 4 5 6	1 2 3 4 5 6	1 2 3	1 2 3	1 2 3	1 2 3	1 2 3	1 2 3	1 2 3	1 2 3	
9		1 2	1 2	1 2 3 4 5 6	1 2 3 4 5 6	1 2 3	1 2 3	1 2 3	1 2 3	1 2 3	1 2 3	1 2 3	1 2 3	
0		1 2	1 2	1 2 3 4 5 6	1 2 3 4 5 6	1 2 3	1 2 3	1 2 3	1 2 3	1 2 3	1 2 3	1 2 3	1 2 3	

【注】2枚目以降については、1. 事業所に関する事項欄は記入する必要はありません。





総括表（１）（産業・就業形態別の賃金額階級別、規模別、地域別、年齢別表）

03年

総括表（１）

資料番号

No. 4

時間当り所定内賃金額 (3手当を除く)		誤	正	正－誤
計		781,012	781,012	
	円	8,747	9,038	291
-	831	(1.1)	(1.2)	(0.1)
832 -	832	8,747 (1.1)	9,038 (1.2)	291 (0.1)
833 -	833	9,464 (1.2)	9,754 (1.2)	290
834 -	834	9,464 (1.2)	9,754 (1.2)	290
835 -	835	9,464 (1.2)	9,754 (1.2)	290
836 -	836	9,664 (1.2)	9,955 (1.3)	291 (0.1)
837 -	837	9,664 (1.2)	9,955 (1.3)	291 (0.1)
838 -	838	9,668 (1.2)	9,959 (1.3)	291 (0.1)
839 -	839	9,668 (1.2)	9,959 (1.3)	291 (0.1)
840 -	840	9,668 (1.2)	9,959 (1.3)	291 (0.1)
841 -	841	10,132 (1.3)	10,423 (1.3)	291
842 -	842	44,054 (5.6)	44,345 (5.7)	291 (0.1)
843 -	843	45,019 (5.8)	45,310 (5.8)	291
844 -	844	45,019 (5.8)	45,310 (5.8)	291
845 -	845	53,231 (6.8)	53,521 (6.9)	290 (0.1)
846 -	846	53,469 (6.8)	53,760 (6.9)	291 (0.1)
847 -	847	55,065 (7.1)	55,356 (7.1)	291
848 -	848	55,369 (7.1)	55,660 (7.1)	291
849 -	849	55,631 (7.1)	55,922 (7.2)	291 (0.1)
850 -	850	94,795 (12.1)	95,086 (12.2)	291 (0.1)
851 -	851	95,819 (12.3)	96,110 (12.3)	291
852 -	852	97,995 (12.5)	98,286 (12.6)	291 (0.1)
		98,389	98,680	291

853 -	853	(12.6)	(12.6)	
		99,175	99,466	291
854 -	854	(12.7)	(12.7)	
		104,476	104,766	290
855 -	855	(13.4)	(13.4)	
		105,228	105,519	291
856 -	856	(13.5)	(13.5)	
		106,139	106,430	291
857 -	857	(13.6)	(13.6)	
		106,342	106,633	291
858 -	858	(13.6)	(13.7)	(0.1)
		107,967	108,258	291
859 -	859	(13.8)	(13.9)	(0.1)
		116,894	117,185	291
860 -	860	(15.0)	(15.0)	
		116,894	117,185	291
861	861	(15.0)	(15.0)	
		119,231	119,522	291
862	862	(15.3)	(15.3)	
		119,559	119,850	291
863	863	(15.3)	(15.3)	
		120,031	120,321	290
864	864	(15.4)	(15.4)	
		123,042	123,332	290
865	865	(15.8)	(15.8)	
		123,368	123,658	290
866	866	(15.8)	(15.8)	
		123,606	123,897	291
867	867	(15.8)	(15.9)	(0.1)
		124,339	124,630	291
868	868	(15.9)	(16.0)	(0.1)
		124,390	124,680	290
869	869	(15.9)	(16.0)	(0.1)
		136,435	136,726	291
870	870	(17.5)	(17.5)	
		136,981	137,272	291
871	871	(17.5)	(17.6)	(0.1)
		137,739	138,030	291
872	872	(17.6)	(17.7)	(0.1)
		138,080	138,371	291
873	873	(17.7)	(17.7)	
		138,254	138,545	291
874	874	(17.7)	(17.7)	
		140,477	140,767	290
875	875	(18.0)	(18.0)	
		140,499	140,789	290
876	876	(18.0)	(18.0)	
		140,827	141,118	291
877	877	(18.0)	(18.1)	(0.1)
		141,808	142,099	291
878	878	(18.2)	(18.2)	
		141,808	142,099	291
879	879	(18.2)	(18.2)	



880	880	155,082 (19.9)	155,372 (19.9)	290
881	881	155,645 (19.9)	155,936 (20.0)	291 (0.1)
882	882	156,475 (20.0)	156,766 (20.1)	291 (0.1)
883	883	157,054 (20.1)	157,344 (20.1)	290
884	884	157,368 (20.1)	157,659 (20.2)	291 (0.1)
885	885	158,690 (20.3)	158,981 (20.4)	291 (0.1)
886	886	159,114 (20.4)	159,405 (20.4)	291
887	887	159,423 (20.4)	159,714 (20.4)	291
888	888	159,465 (20.4)	159,756 (20.5)	291 (0.1)
889	889	159,797 (20.5)	160,087 (20.5)	290
890	890	167,762 (21.5)	168,052 (21.5)	290
891	891	167,873 (21.5)	168,164 (21.5)	291
892	892	168,998 (21.6)	169,289 (21.7)	291 (0.1)
893	899	173,140 (22.2)	173,431 (22.2)	291
900	909	210,430 (26.9)	210,721 (27.0)	291 (0.1)
910	919	222,209 (28.5)	222,499 (28.5)	290
920	929	231,752 (29.7)	232,043 (29.7)	291
930	939	245,746 (31.5)	246,037 (31.5)	291
940	949	255,466 (32.7)	255,757 (32.7)	291
950	959	271,659 (34.8)	271,950 (34.8)	291
960	969	278,049 (35.6)	278,340 (35.6)	291
970	979	284,460 (36.4)	284,751 (36.5)	291 (0.1)



980	989	293,203 (37.5)	293,494 (37.6)	291 (0.1)
990	999	298,022 (38.2)	298,313 (38.2)	291
1000	1099	384,410 (49.2)	384,701 (49.3)	291 (0.1)
1100	1199	450,443 (57.7)	450,733 (57.7)	290
1200	1299	502,297 (64.3)	502,590 (64.4)	293 (0.1)
1300	1399	551,426 (70.6)	551,720 (70.6)	294
1400	1499	588,784 (75.4)	589,078 (75.4)	294
1500		781,012 (100.0)	781,012 (100.0)	
月平均賃金額		18,239	186,826	168,587
時間当平均賃金額		1,326	1,318	-8
月一人当たり労働時間数		13	135	122
第1・20分位数		842	842	
第1・10分位数		850	850	
第1・4分位数		900	900	
中位数		1,102	1,102	
四分位偏差係数		0.2674	0.2673	-0.0001

【上段】

累積労働者数

【下段】

累積構成比



資料番号  
No.5

福岡最賃審第482号

令和3年9月29日

福岡労働局長

藤枝 茂 殿

福岡地方最低賃金審議会

会 長 平 木 真 朗

福岡県製鉄業、製鋼・製鋼圧延業、鋼材製造業最低賃金  
の改正決定について（答申）

当審議会は、令和3年8月17日付け福岡労発基0817第2号をもって貴職から諮問のあった標記のことについて、慎重に審議を重ねた結果、別紙のと通りの結論に達したので答申する。

福岡県製鉄業、製鋼・製鋼圧延業、鋼材製造業最低賃金

1 適用する地域

福岡県の区域

2 適用する使用者

前号の地域内で製鉄業、製鋼・製鋼圧延業、製鋼を行わない鋼材製造業（表面処理鋼材を除く）、これらの産業において管理、補助的経済活動を行う事業所又は純粹持株会社（管理する全子会社を通じての主要な経済活動が製鉄業、製鋼・製鋼圧延業又は製鋼を行わない鋼材製造業（表面処理鋼材を除く）に分類されるものに限る。）を営む使用者

3 適用する労働者

前号の使用者に使用される労働者。ただし、次に掲げる者を除く。

- (1) 18歳未満又は65歳以上の者
- (2) 雇入れ後6月未満の者であって、技能習得中のもの
- (3) 清掃又は片付けの業務に主として従事する者

4 前号の労働者に係る最低賃金額

1時間980円

5 この最低賃金において賃金に算入しないもの

精皆勤手当、通勤手当及び家族手当

6 効力発生の日

令和3年12月10日



令和3年度 特定最低賃金専門部会日程表(20210915確定)

	第2回	第3回	第4回(予備日)
福岡県製鉄業、製鋼・製鋼圧延業、鋼材製造業最低賃金専門部会	9月22日(水) 10:00~ 本館8階 共用第7会議室	9月29日(水) 10:00~ 新館4階 労働大会議室	10月5日(火) 15:00~ 本館8階 共用第9会議室
	9月24日(金) 10:00~ 新館4階 労働大会議室	9月28日(火) 10:00~ 新館4階 労働大会議室	10月6日(水) 13:00~ 会場未定(後日連絡)
福岡県電子部品・デバイス・電子回路、電気機械器具、情報通信機械器具製造業最低賃金専門部会	9月22日(水) 15:00~ 本館8階 共用第7会議室	10月4日(月) 13:00~ 新館4階 労働大会議室	10月6日(水) 15:00~ 会場未定(後日連絡)
	9月21日(火) 15:00~ 新館4階 労働大会議室	9月30日(木) 10:00~ 新館4階 労働大会議室	10月5日(火) 10:00~ 本館8階 共用第9会議室
福岡県輸送用機械器具製造業最低賃金専門部会	9月24日(金) 13:00~ 新館4階 労働大会議室	9月30日(木) 13:00~ 新館4階 労働大会議室	10月1日(金) 15:00~ 本館8階 共用第7会議室
	9月24日(金) 13:00~ 新館4階 労働大会議室	9月30日(木) 13:00~ 新館4階 労働大会議室	10月1日(金) 15:00~ 本館8階 共用第7会議室

資料番号

No.6