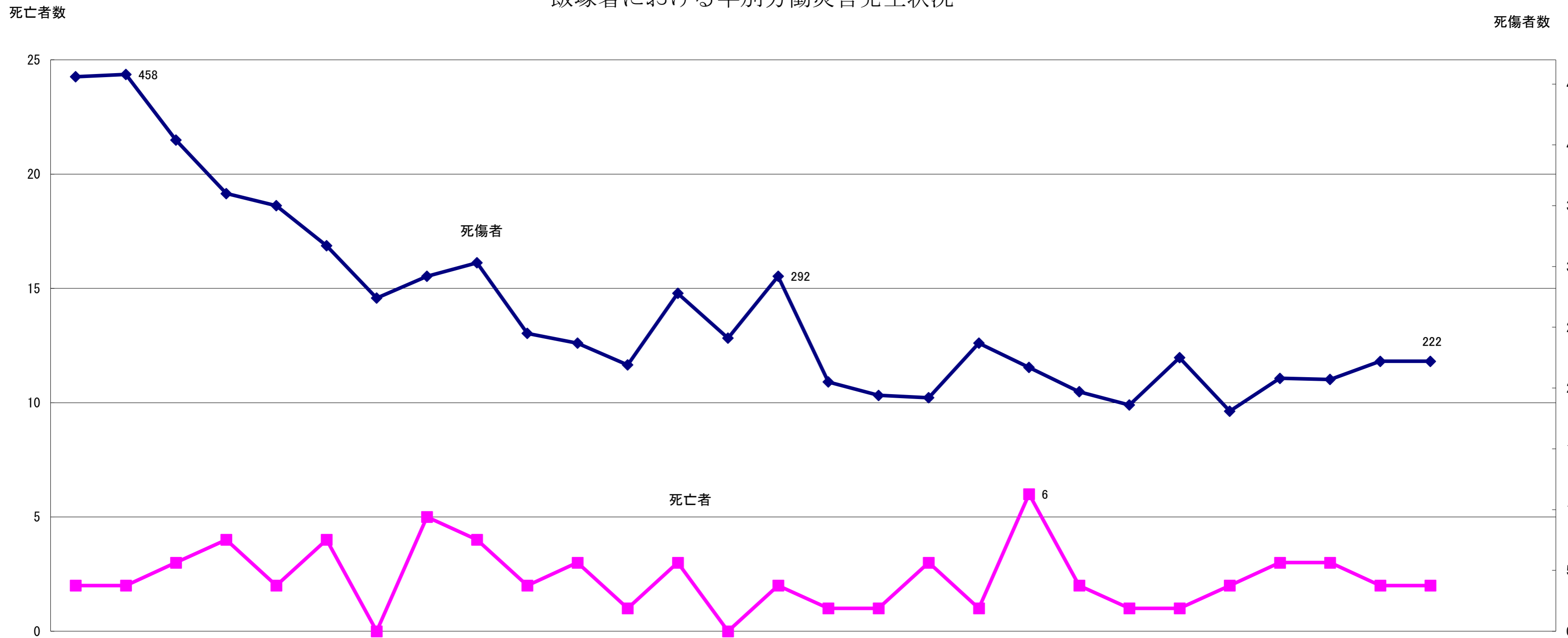


飯塚署における年別労働災害発生状況



死亡者数	2	2	3	4	2	4	0	5	4	2	3	1	3	0	2	1	1	3	1	6	2	1	1	2	3	3	2	2		
死傷者数	456	458	404	360	350	317	274	292	303	245	237	219	278	241	292	205	194	192	237	217	197	186	225	181	208	207	222	222		
年	5	6	7	8	9	10	11	12	13	14	15	16	17	18	19	20	21	22	23	24	25	26	27	28	29	30	令和元年	2		
災防計画	8次労働災害防止計画					9次労働災害防止計画					10次労働災害防止計画					11次労働災害防止計画					12次労働災害防止計画					13次労働災害防止計画				

※労災給付データによる休業4日以上の死傷者数について計上。
 ※平成15年以降の死傷者数は労働者死傷病報告による。