

【第1回福岡県在籍型出向等支援協議会資料】

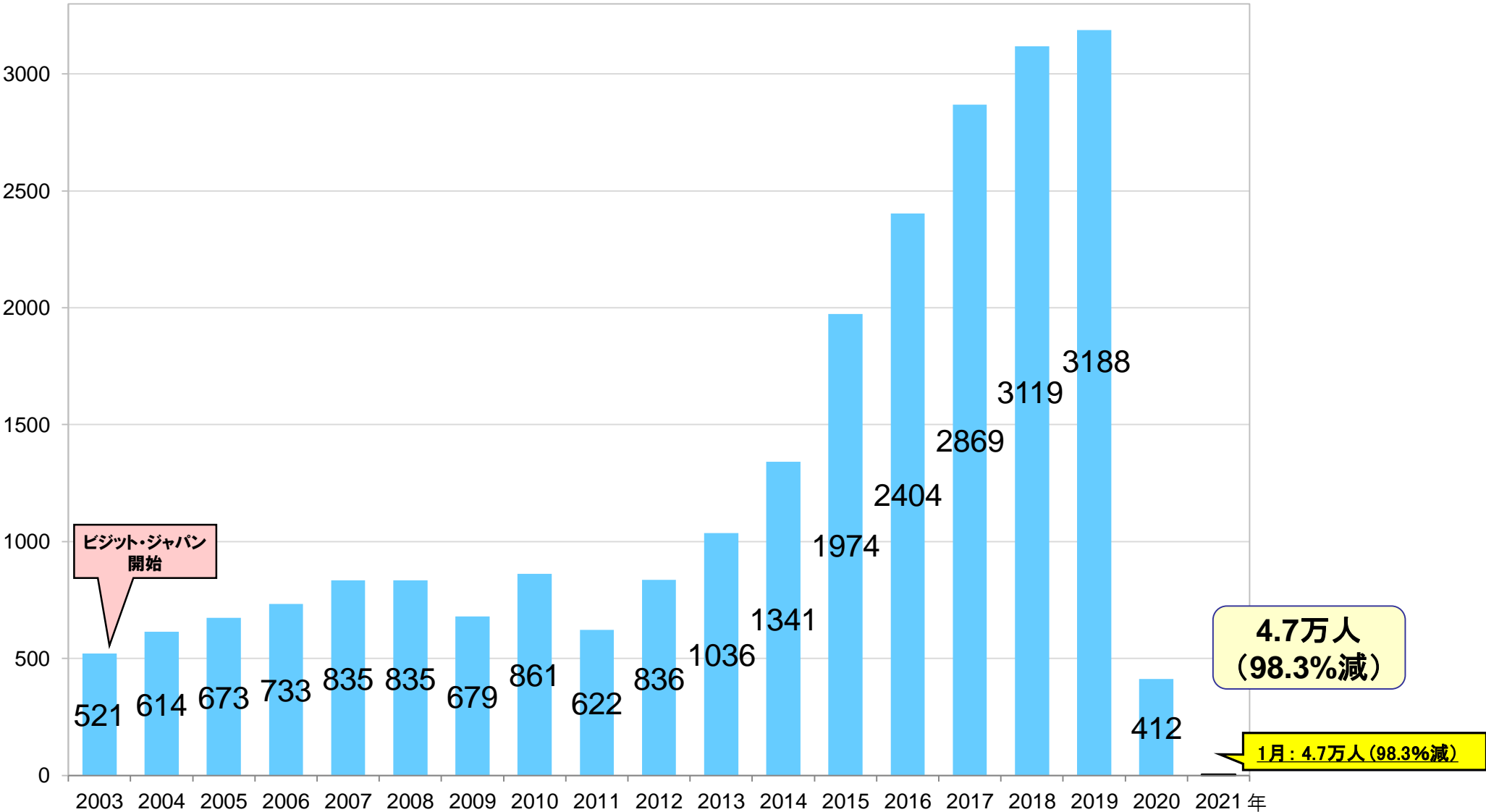
新型コロナウイルス感染症による観光・交通 への影響について

国土交通省 九州運輸局

令和3年3月26日(金)

【全国】訪日外国人旅行者数の推移(推計値)

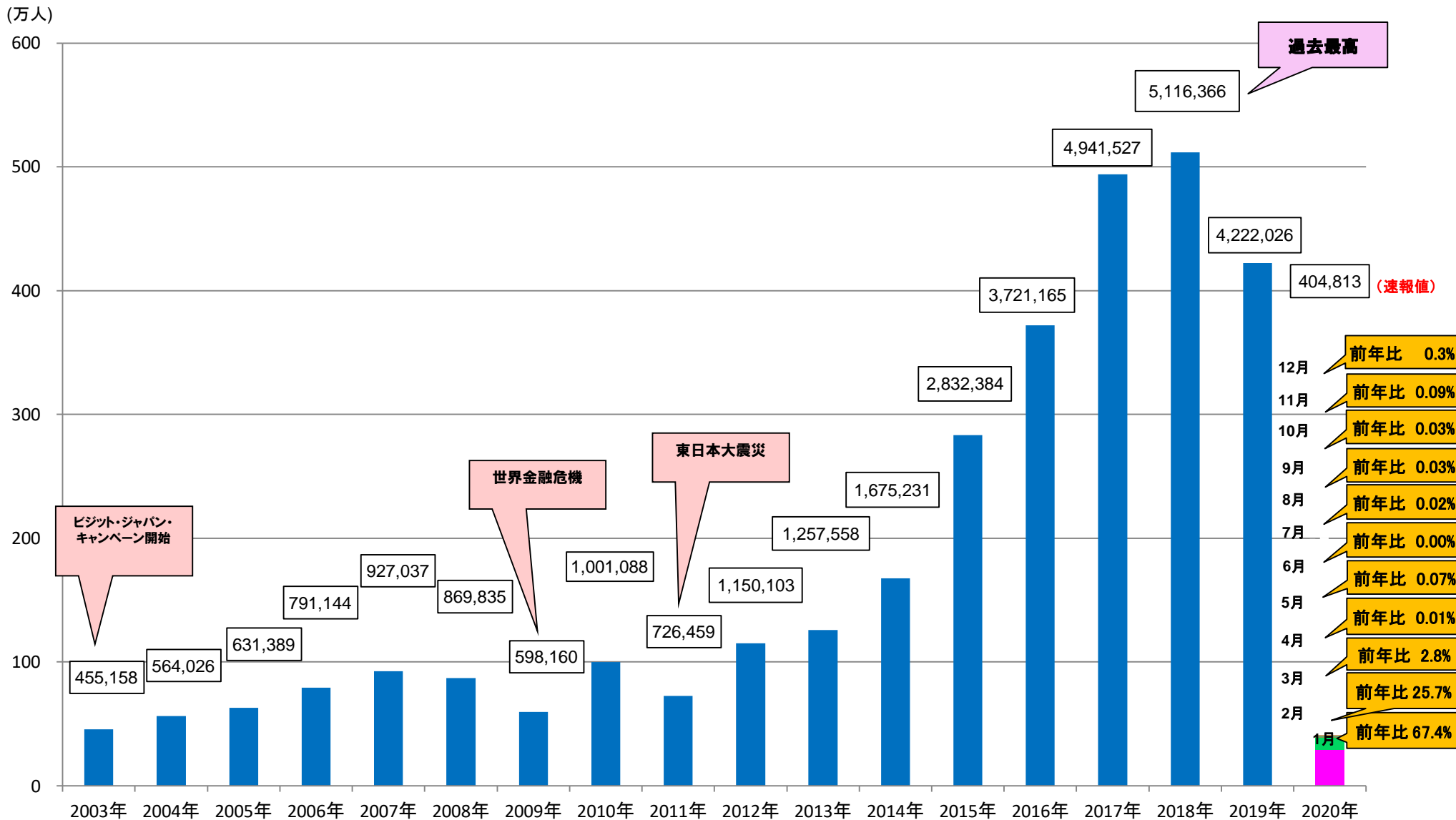
万人



注) 2019年以前の値は確定値、2020年1月～11月の値は暫定値、2020年12月～2021年1月の値は推計値、%は対前年同月比

出典: 日本政府観光局(JNTO)

【九州】外国人入国者数の推移(2020年12月速報値含む)



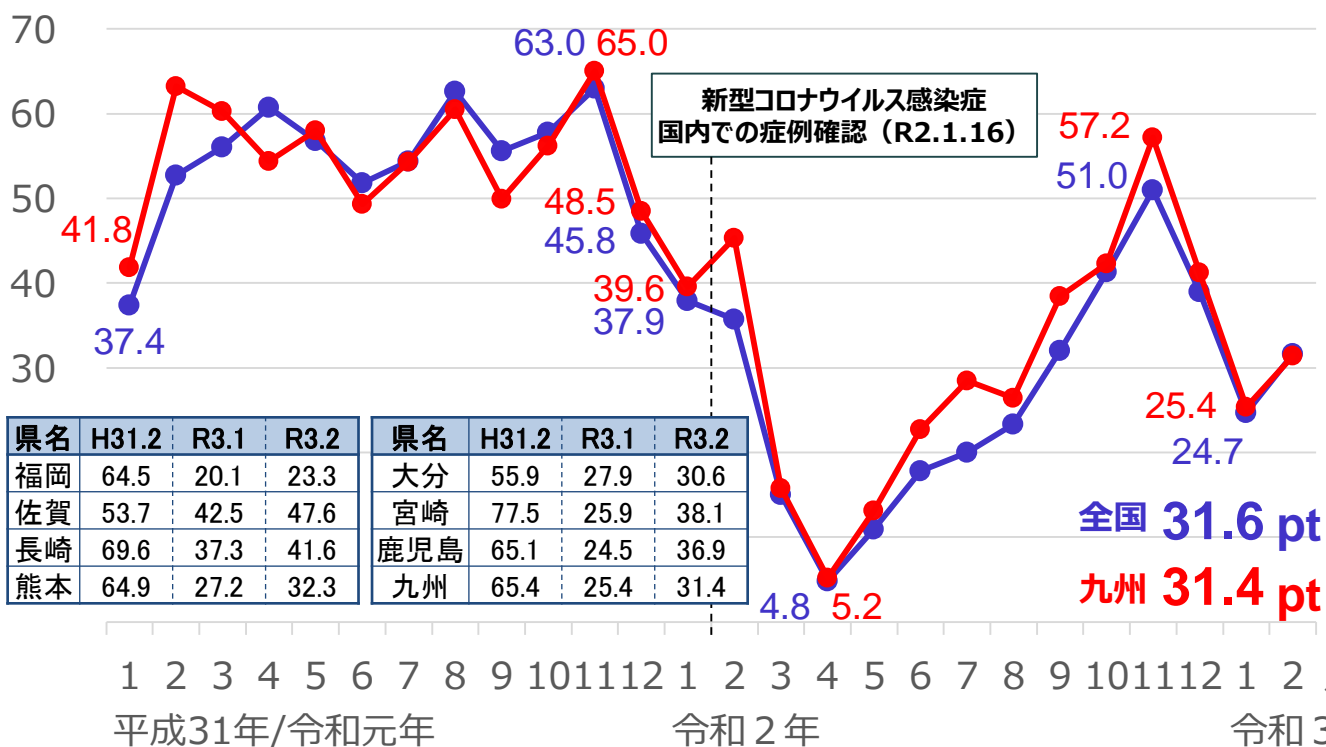
※1 通常入国者数、※2 船舶観光上陸者数、※3 船舶観光上陸を含む外国人入国者数、※4 通常入国者数の前年同月比、※5 船舶観光上陸を含む入国者数の前年同月比

(注) 月毎のデータは月報から、年計は年報から転載しているため、月毎の集計と年計は一致しないこともある。

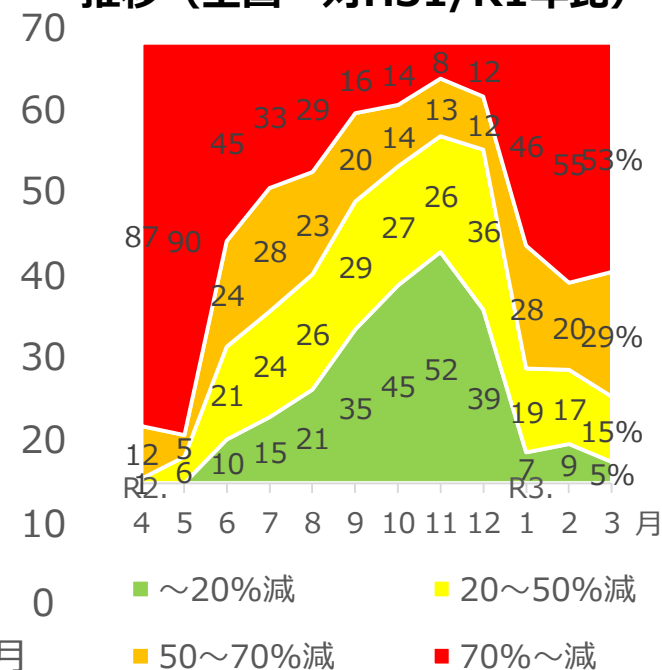
九州の宿泊事業の状況（稼働指数、売上金額）

・九州の宿泊施設の稼働指数（過去1年間で最も稼働率の高い日の水準を「100pt」と設定した場合の各月の稼働水準、公益財団法人九州経済調査協会調べ）は、11月をピークにGo To トラベル事業の停止や緊急事態宣言の再発令により急減した。2月は季節的要因により僅かながら増加したが、新型コロナウイルス発生前の平成31年同月と比べ5割程度にとどまる。

宿泊施設の稼働指数の推移



宿泊施設の売上金額の減少率の推移（全国・対H31/R1年比）

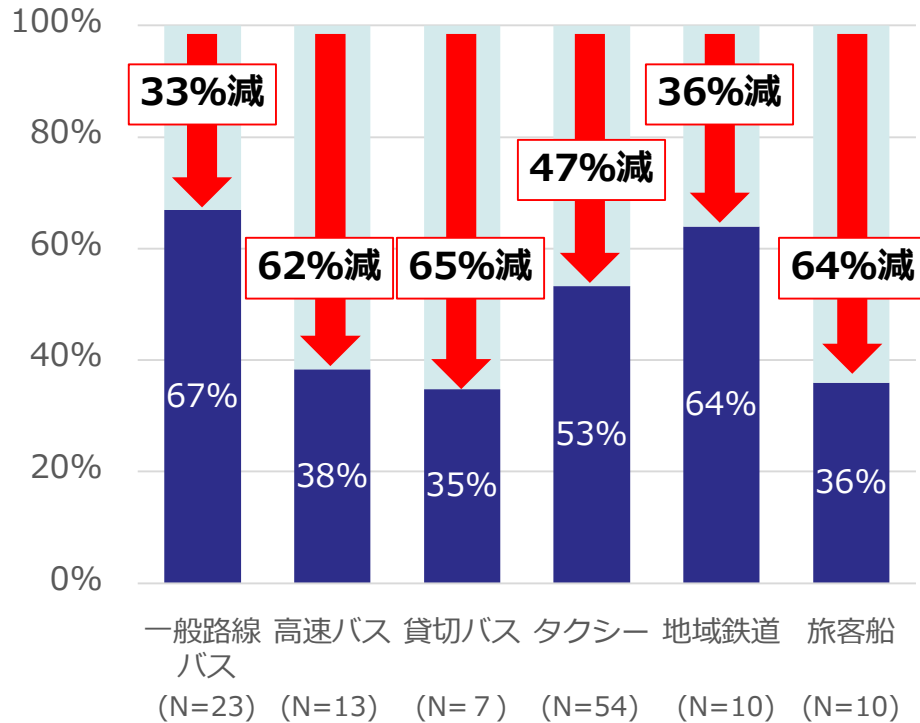


※ 稼働指数の数値は、公益財団法人九州経済調査協会「DATASALAD」（宿泊稼働指数、<http://www.kerc.or.jp/report/2021/01/16202012-1.html>）による。

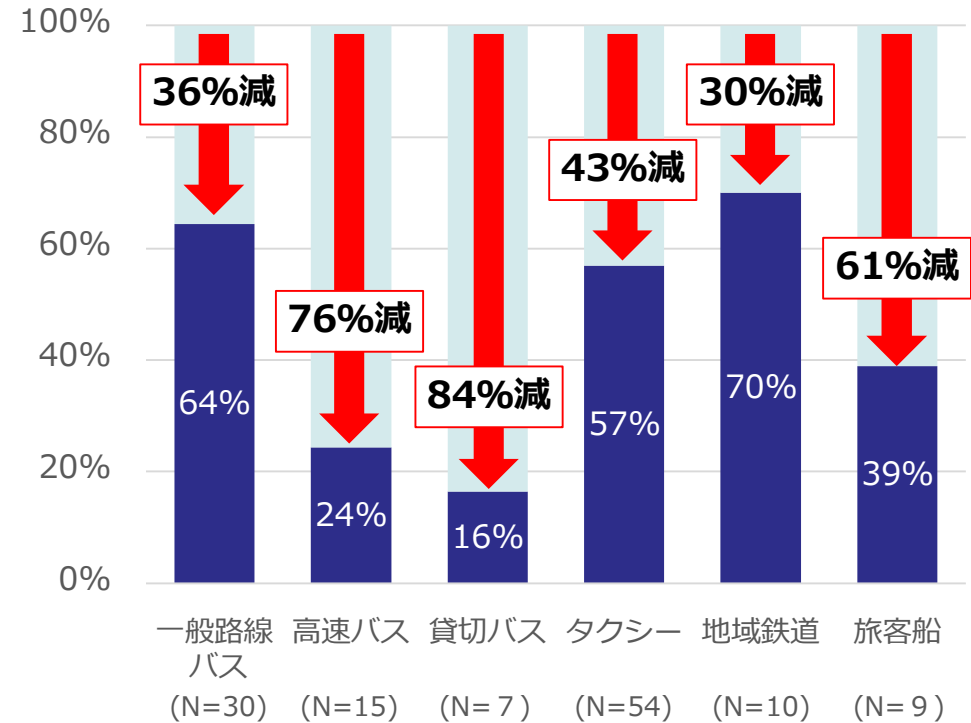
※ 売上金額の数値は、2月末時点での国土交通省観光庁調べ（https://www.mlit.go.jp/kikikanri/kikikanri_tk_000018.html#eikyo）による。標本数は、N=192（2月）、190（3月・見込み値）。

- 各事業ともにコロナ発生前の平成31年同月との比較では、前月（1月）同様、厳しい数値となっている。特に、高速バス、貸切バス及び旅客船については、Go To トラベル事業の停止等により著しい落ち込みが見られる。

2月の輸送人員（対H31同月比）



2月の運送収入（対H31同月比）



※ 対象期間は、令和3年2月1日～2月28日（貸切バスの輸送人員のみ、同期間の実働率の対H31年比）。

※ 減少率は、回答のあった事業者の輸送人員・運送収入を足し上げて比較した業界全体の値。Nは、回答のあった事業者数。

※ 地域鉄道とは、新幹線、在来幹線及び都市鉄道に該当する路線以外の鉄道路線のこと（JR九州、西日本鉄道等は含まれない。）。

※ 旅客船は、主要離島航路及び観光航路のみの値。

- 新型コロナウイルス感染拡大を防止するとともに、デジタル化をはじめとするポストコロナに向けた経済構造の転換と地域における民需主導の好循環を実現し、地方創生を図るため、地方公共団体が地域の実情に応じてきめ細やかに必要な事業を実施できるよう、「新型コロナウイルス感染症対応地方創生臨時交付金」を増額する（併せて、地方における感染拡大に臨機応変に対応できるよう即時対応分を新設）。（※ 1次補正：1兆円・2次補正：2兆円）

1. 補正予算計上額 1.5兆円（うち地方単独分 1.0兆円、即時対応分 0.2兆円）

2. 所管 内閣府（地方創生推進室） ただし、各府省に移し替えて執行

3. 交付対象等

(1) 交付対象 : 実施計画を策定する地方公共団体（都道府県・市町村）

(2) 交付方法 : コロナ対応にかかる国庫補助事業の地方負担と地方単独事業のそれぞれの所要経費に対し、交付限度額（※）を上限として交付金を交付。

※ 交付限度額の算定の考え方は今後公表。

即時対応分は、営業時間短縮要請等に係る協力金等の支払に対して交付。

4. 使途

地方公共団体が地域の実情に応じてきめ細やかに実施する以下のような取組に充当。

- 新型コロナウイルス感染症の拡大防止に向けた対応
- ポストコロナに向けた経済構造の転換・地域における民需主導の好循環の実現に向けた対応

- 九州運輸局において、「**運輸観光人材確保・育成促進プロジェクトチーム**」を設置し、
- ・業界での優良と思われる取組みの収集と水平展開による業界全体での人材獲得の支援。
 - ・学校訪問、インターンシップ、職場見学会など業界と連携した取組みを促進。
 - ・働く女性と就活学生が一堂に会した女性の就労に繋がりうるシンポジウム・**合同セミナーの開催。**
 - ・**人材確保・育成に向けた各種支援制度の紹介（他省庁分を含む）等を積極的に実施。**

The screenshot shows the website interface for '人材確保・育成対策応援サイト' (Human Resource Security and Development Support Site). The page is from the Ministry of Land, Infrastructure, and Transport (国土交通省)九州運輸局 (Kyushu Transport Bureau).

お役立ち情報 (Useful Information):

- 業界の魅力を伝えるPR動画の作成など、団体や事業者の皆さまの取組のベストプラクティスを紹介します。
 - バス・タクシー・トラック
 - 自動車整備
 - 海事産業 (船員/船客/船舶)
 - 鉄道・航空
 - 物流倉庫
 - 観光
- 人材確保・育成にご利用いただける助成金、手引きやマニュアルなどを紹介します。**
 - 助成金
 - 手引き・マニュアル
- 女性の活躍、外国人雇用のためのお役立ち情報、各県の就職支援情報などを紹介します。
 - 女性活躍
 - 外国人人材
 - リンク集
- 民間企業との連携した取組を紹介します。
 - 人材広告企業

支援事業・助成金 (Support Programs and Grants):

- 船員計画雇用促進等事業** (国土交通省)

【概要】海上運送法に基づく「日本船舶・船員確保計画」の認定を受けた船舶運航事業者等が、新規船員の確保・育成を積極的に実施する事業者の取組を支援する制度です。
- トライアル助成金** (厚生労働省)

【概要】職業経験、技能、知識等から安定的な就職が困難な求職者について、一定期間試用雇用した場合に助成するものです。
- 人材確保等支援助成金** (厚生労働省)

【概要】事業主が雇用管理制度(評価・処遇制度や研修制度、健康づくりなど)の導入等による雇用管理改善を行い、離職率の低下に取組んだ場合に助成するものです。
- 時間外労働等改善助成金** (厚生労働省)

【概要】所定外労働の削減や年次有給休暇の取得促進に向けた環境整備に取組む中小企業事業主を支援するものです。
- 65歳超雇用推進助成金** (厚生労働省)

【概要】65歳以上への定年引上げや高齢者の雇用管理制度の整備等、高齢者の有期契約労働者の無期雇用への転換を行う事業主に対して助成するものです。
- 画立支援等助成金** (厚生労働省)

人材確保・育成対策応援サイト

九州運輸局では、運輸観光人材確保・育成促進プロジェクトチームを設置し、運輸・観光分野で深刻化している労働者不足や高齢化対策に積極的に取り組んでいます。

取組の一環として、**人材確保・育成対策応援サイト**を開設いたしました。

For the next generation

