

令和3年 業種別労働災害発生状況

八女労働基準監督署
令和3年2月末日現在

業 種	令和3年		令和2年		令和2年 (確定値)		増減数		増減率
	死亡	休業	死亡	休業	死亡	休業	死亡	休業	
食料品製造業		8		2		32		6	300%
繊維工業						6			-
衣服その他の繊維									-
木材木製品						1			-
家具・装備品									-
パルプ等						3			-
印刷・製本									-
化学工業									-
窯業土石							3		-
鉄鋼業									-
非鉄金属									-
金属製品		1				2		1	-
一般機械器具					1	4			-
電機機械器具									-
輸送機械器具				1		1		1	-100%
電気・ガス									-
その他の製造業						8			-
製造業		9		3	1	60		6	200%
鉱業									-
土木工事		2				9		2	-
建築工事		1		1		15			
その他の建設						3			-
建設業		3		1		27		2	200%
運輸交通業		4		4	1	41			
貨物取扱業									-
農林業		4				9		4	-
畜産・水産業						2			-
商業		5		2	1	38		3	150%
小売業		4		2	1	31		2	100%
金融広告業						2			-
映画・演劇業									-
通信業									-
教育研究						2			-
保健衛生業		3				29		3	-
社会福祉						18			-
接客娯楽業				2		10		2	-100%
飲食店						5			-
清掃・と畜業		1		1		9			
官公署									-
その他の事業	1	1				4	1	1	-
合計	1	30		13	3	233	1	17	131%
コロナ感染症(内数)		8						8	

令和3年労働災害発生状況

令和 3年	30	件
令和 2年	13	件

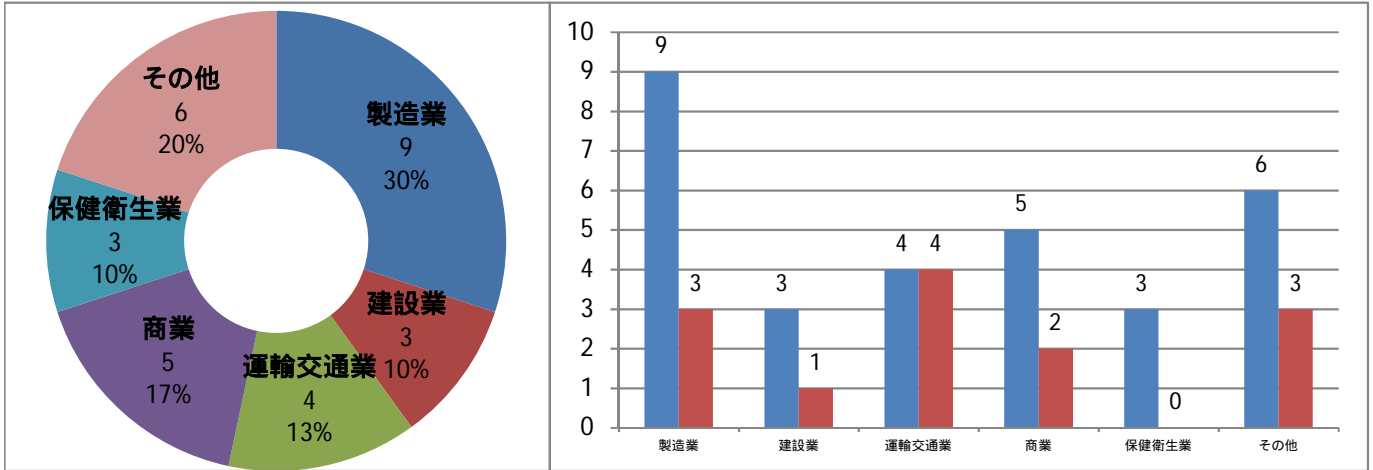
八女労働基準監督署

令和3年2月末日現在

17 件
前年比 **131%**

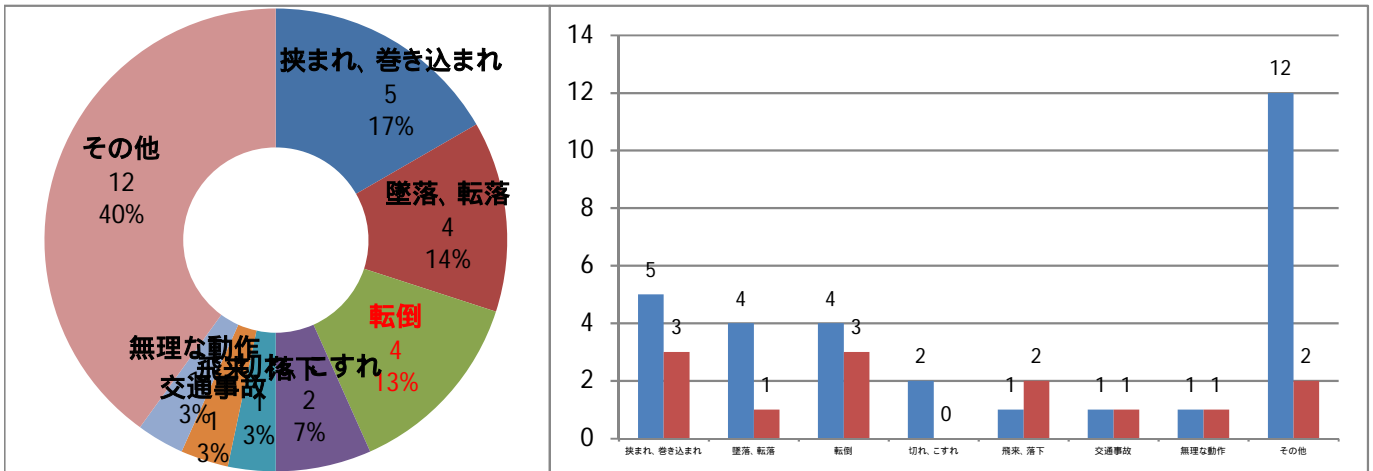
令和3年 業種別

業種別 (令和3年、 令和2年)



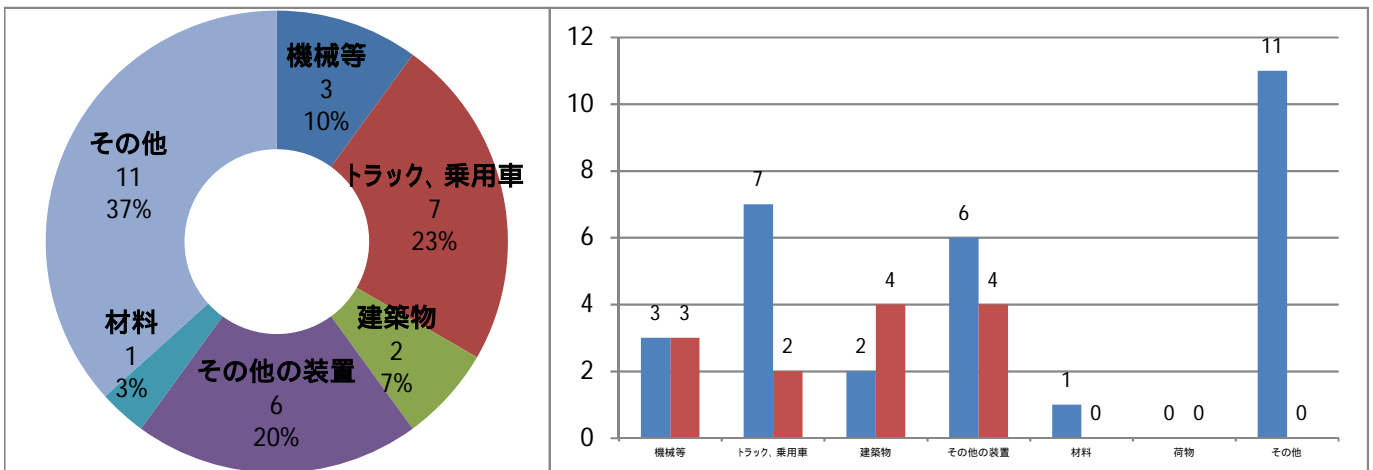
令和3年 事故の型別

事故の型別 (令和3年、 令和2年)

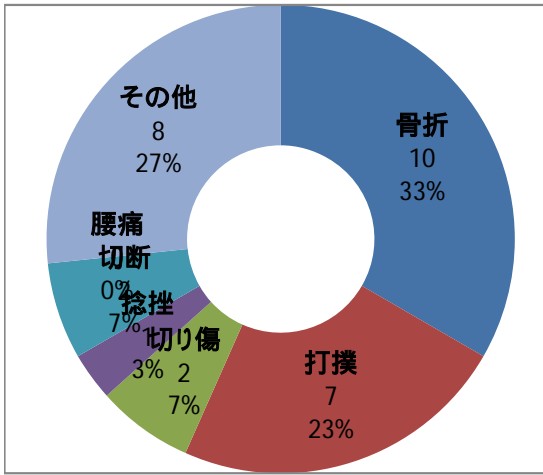


令和3年 起因物別

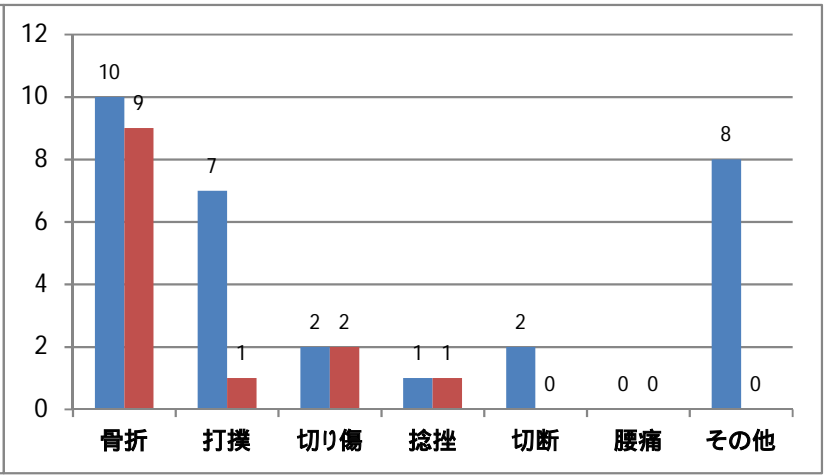
起因物別 (令和3年、 令和2年)



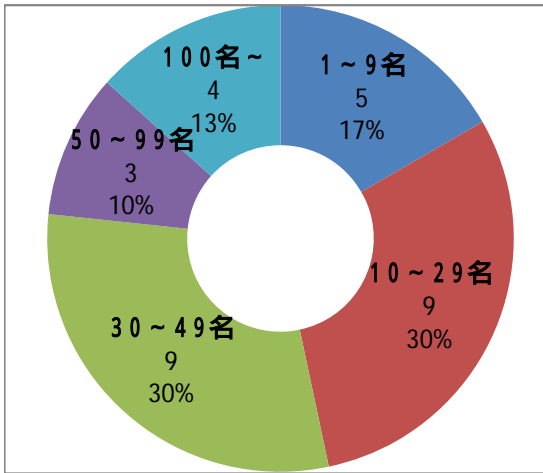
令和3年 傷病別



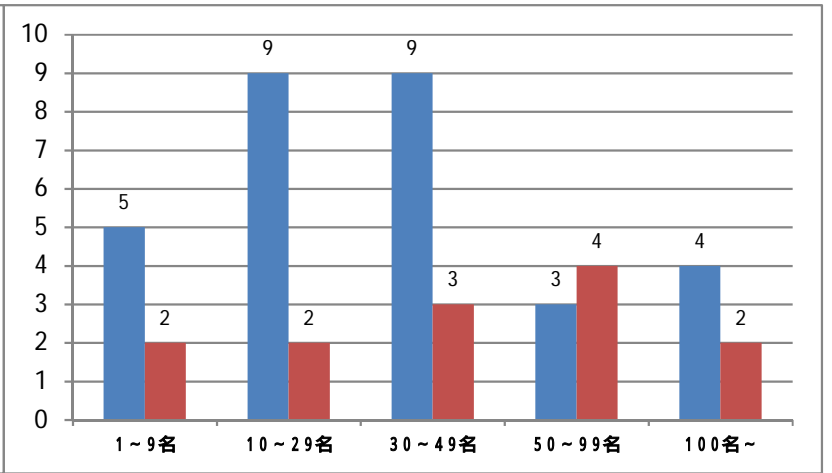
傷病別 (令和3年、令和2年)



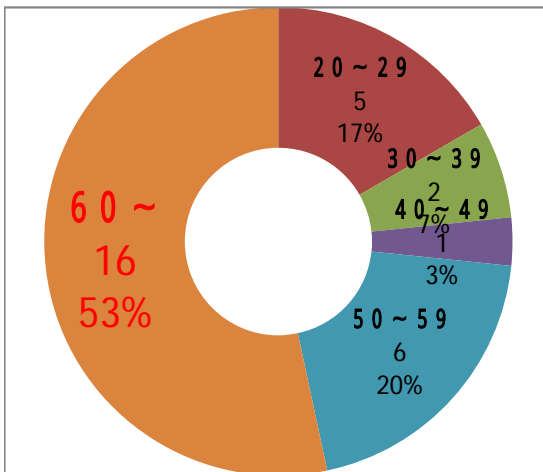
令和3年 労働者数別



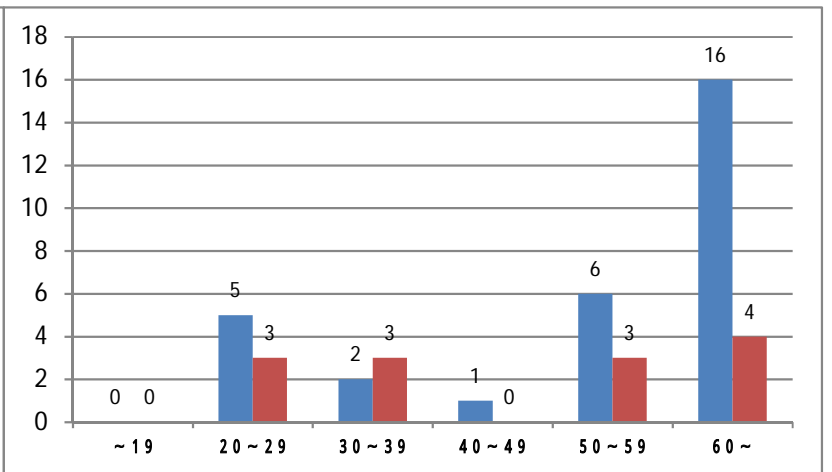
労働者数別 (令和3年、令和2年)



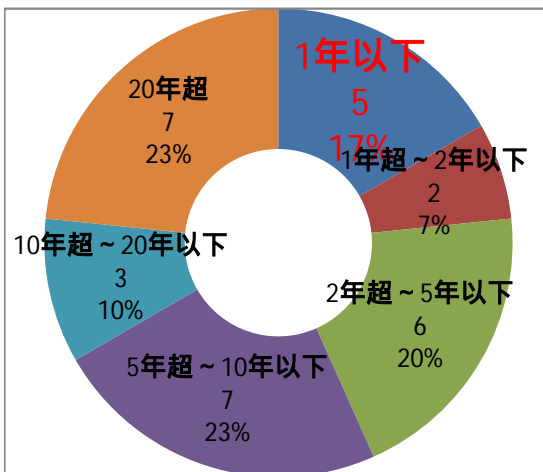
令和3年 年齢別



年齢別 (令和3年、令和2年)



令和3年 経験年数別



経験年数別 (令和3年、令和2年)

