

令和2年 業種別労働災害発生状況

八女労働基準監督署
令和3年2月末日現在

業 種	令和2年		令和元年		令和元年 (確定値)		増減数		増減率
	死亡	休業	死亡	休業	死亡	休業	死亡	休業	
食料品製造業		32		28		28		4	14%
繊維工業		6		1		1		5	500%
衣服その他の繊維									-
木材木製品		1		5		5		4	-80%
家具・装備品				2		2		2	-100%
パルプ等		3		5		5		2	-40%
印刷・製本				3		3		3	-100%
化学工業				2		2		2	-100%
窯業土石		3		1		1		2	200%
鉄鋼業									-
非鉄金属									-
金属製品		2		5		5		3	-60%
一般機械器具	1	4		7		7	1	3	-43%
電機機械器具									-
輸送機械器具		1		5		5		4	-80%
電気・ガス									-
その他の製造		8		3		4		5	167%
製造業	1	60		67		68	1	7	-10%
鉱業									-
土木工事		9		6		6		3	50%
建築工事		15		13		13		2	15%
その他の建設		3						3	-
建設業		27		19		19		8	42%
運輸交通業	1	41	1	30	1	30		11	37%
貨物取扱業									-
農林業		9		10		11		1	-10%
畜産・水産業		2		1		1		1	100%
商業	1	38		31		32	1	7	23%
小売業	1	31		18		19	1	13	72%
金融広告業		2		1		1		1	100%
映画・演劇業									-
通信業									-
教育研究		2						2	-
保健衛生業		29		16		16		13	81%
社会福祉		18		13		13		5	38%
接客娯楽業		10		7		7		3	43%
飲食店		5		3		3		2	67%
清掃・と畜業		9	1	10	1	10	1	1	-10%
官公署				1		1		1	-100%
その他の事業		4		2		2		2	100%
合計	3	233	2	195	2	198	1	38	19%

令和2年労働災害発生状況

令和 2年	233 件
令和 1年	195 件

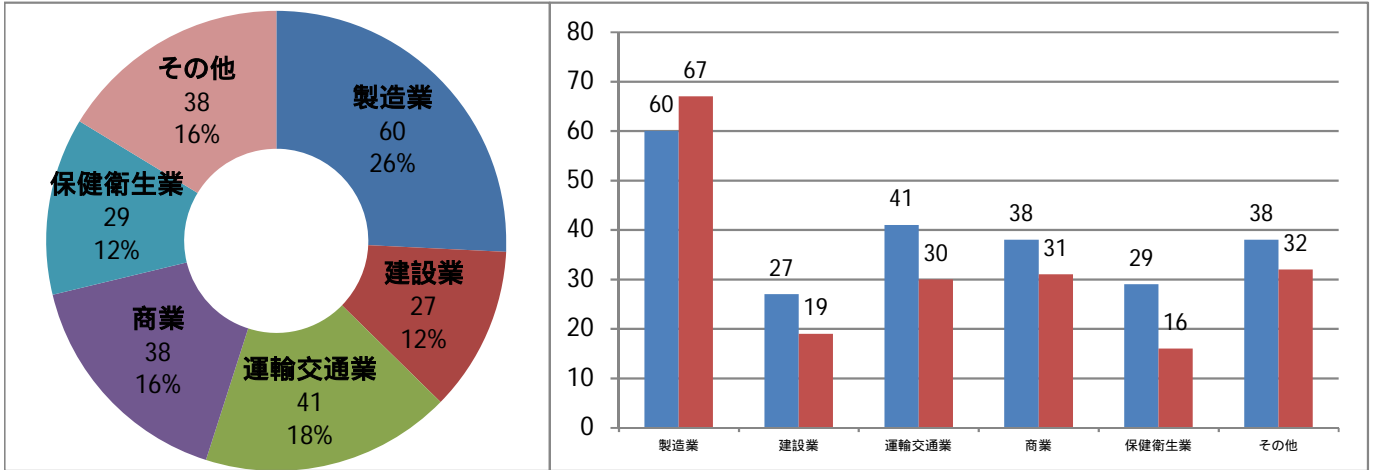
八女労働基準監督署

令和3年2月末日現在

38 件の増加
前年比 19% の増加

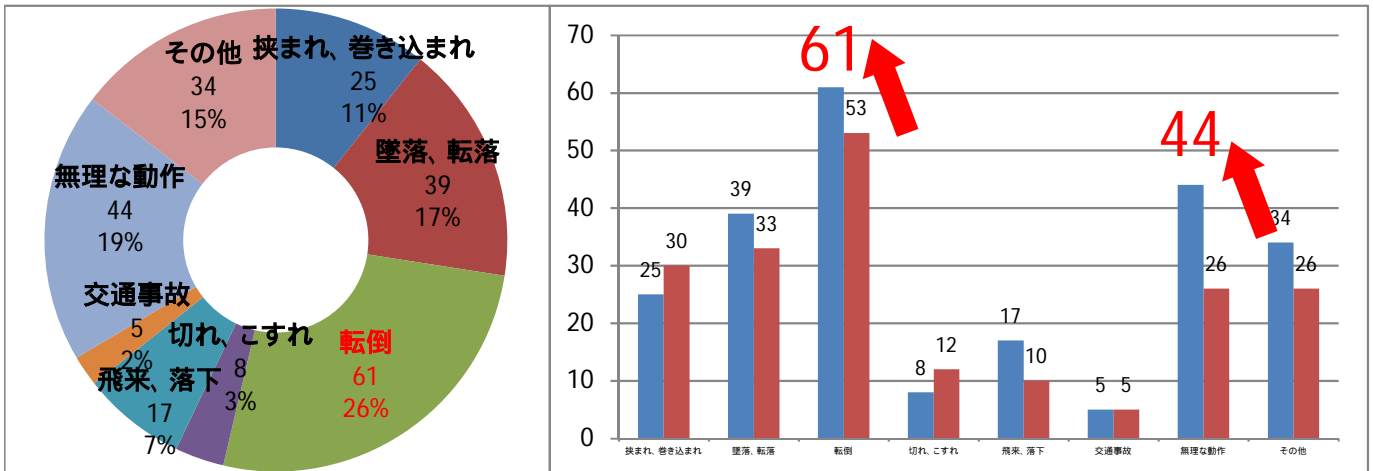
令和2年 業種別

業種別 (令和2年、 令和1年)



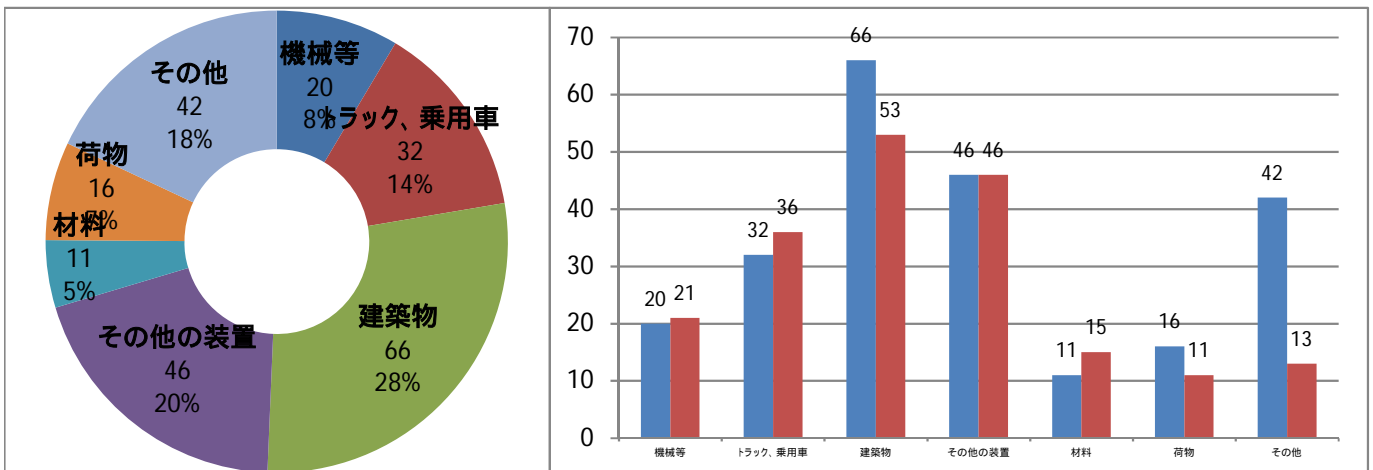
令和2年 事故の型別

事故の型別 (令和2年、 令和1年)

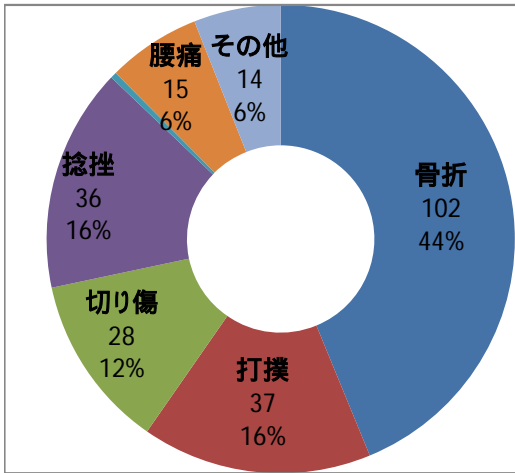


令和2年 起因物別

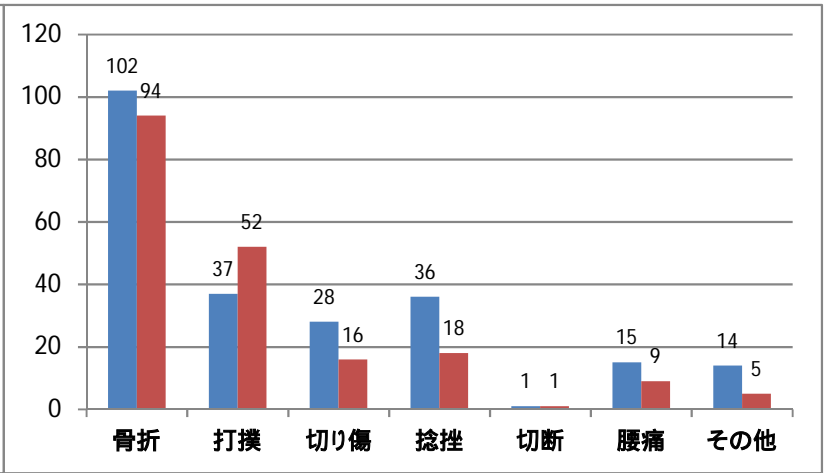
起因物別 (令和2年、 令和1年)



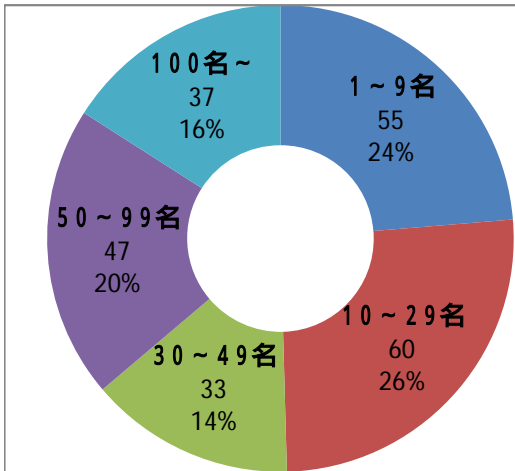
令和2年 傷病別



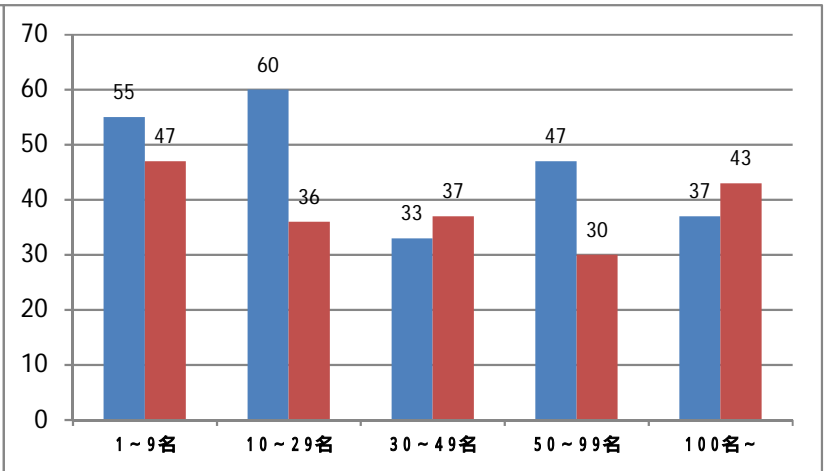
傷病別 (令和2年、令和1年)



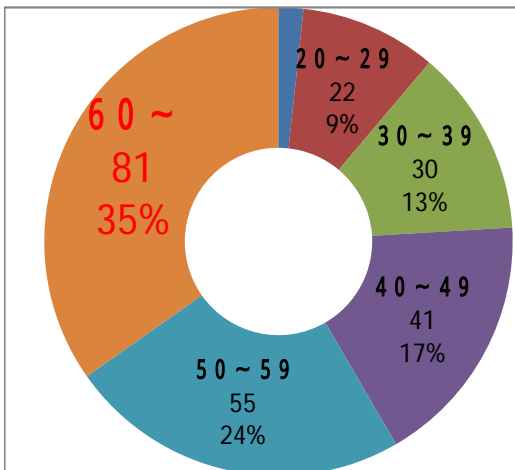
令和2年 労働者数別



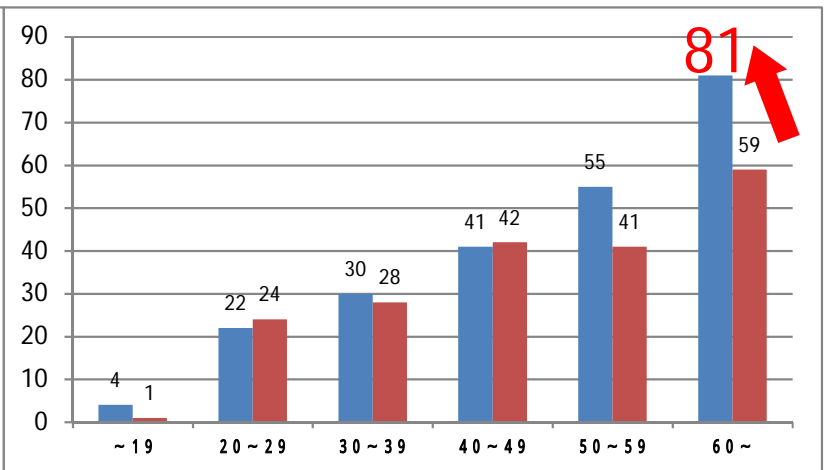
労働者数別 (令和2年、令和1年)



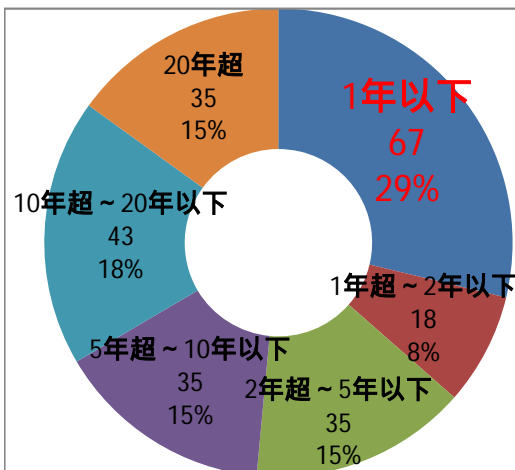
令和2年 年齢別



年齢別 (令和2年、令和1年)



令和2年 経験年数別



経験年数別 (令和2年、令和1年)

