

令和2年労働災害発生状況

令和 2年 229 件

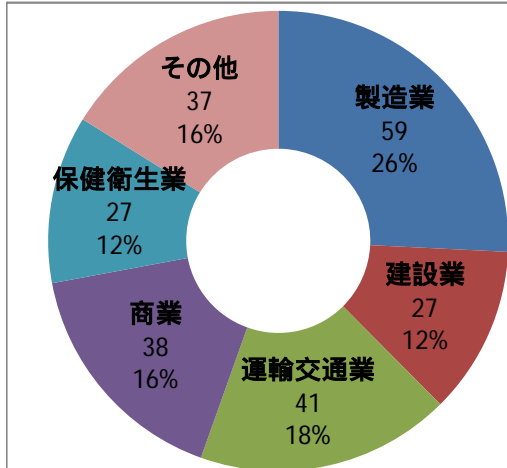
令和 1年 191 件

八女労働基準監督署

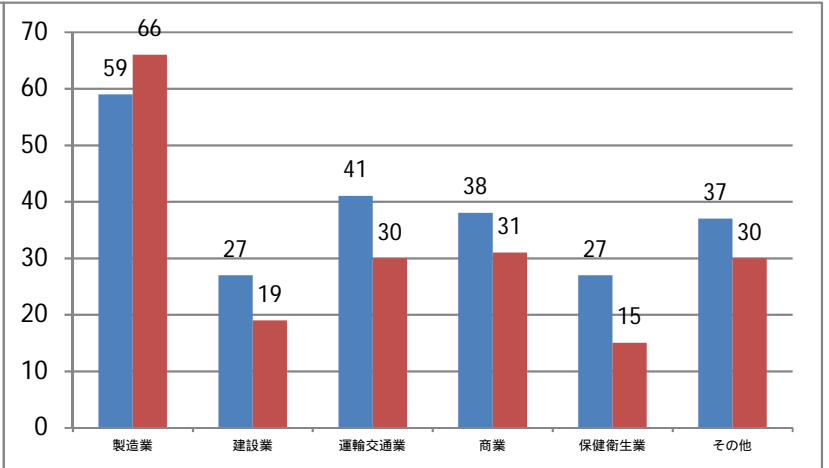
令和3年1月末日現在

38 件の増加
前年比 **20% の増加**

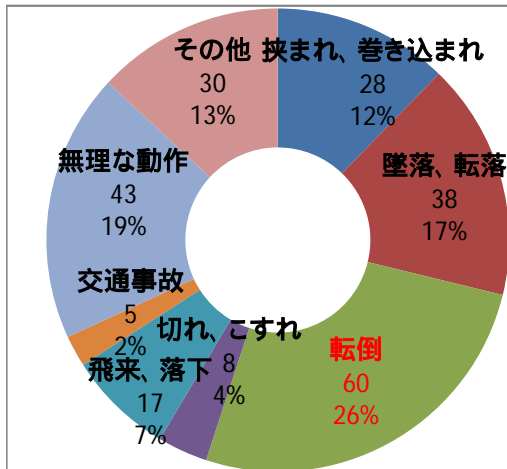
令和2年 業種別



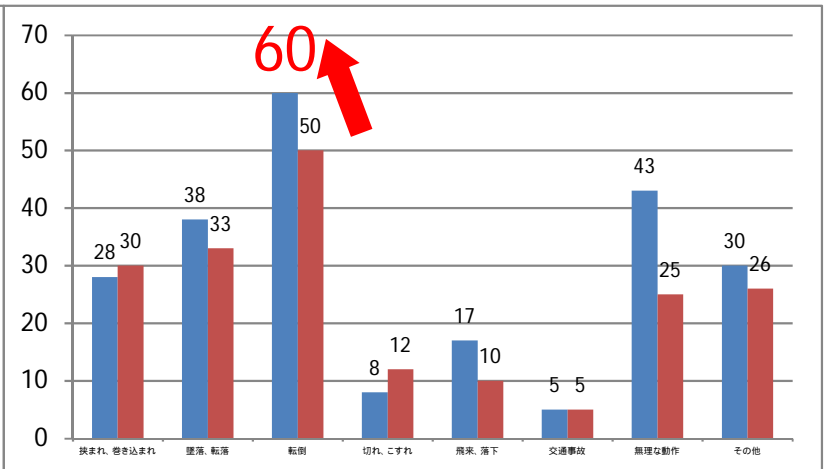
業種別 (令和2年、 令和1年)



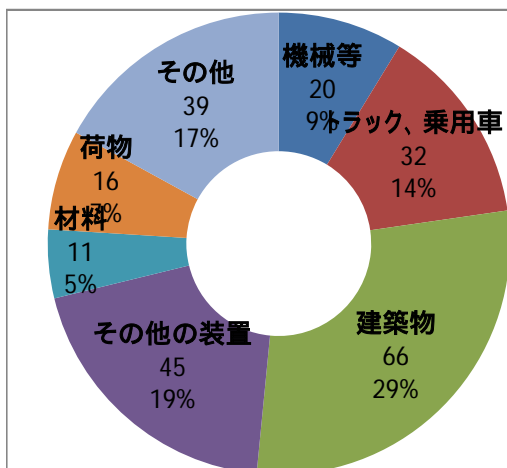
令和2年 事故の型別



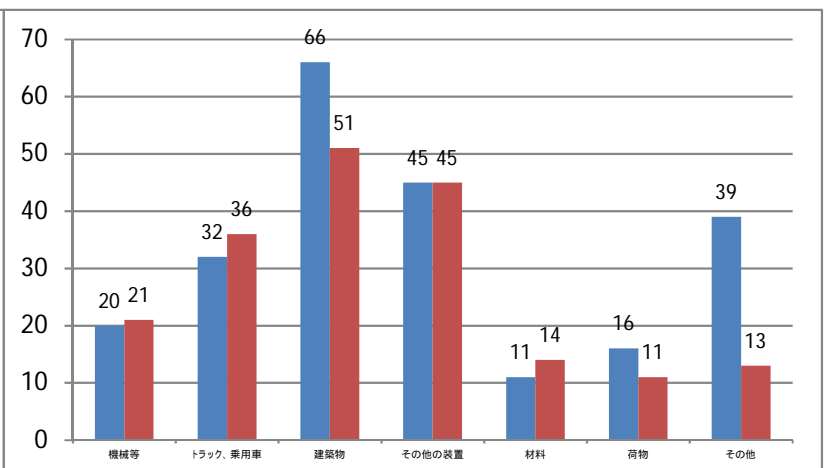
事故の型別 (令和2年、 令和1年)



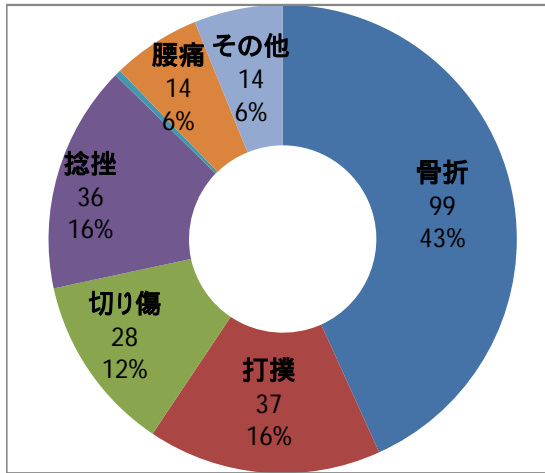
令和2年 起因物別



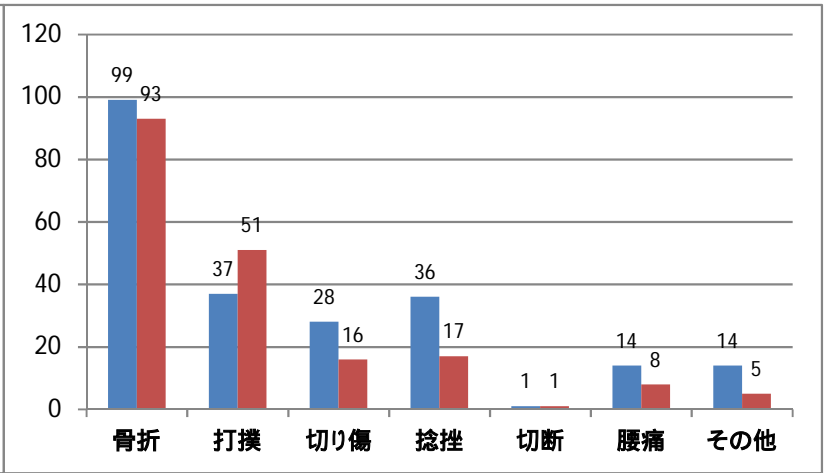
起因物別 (令和2年、 令和1年)



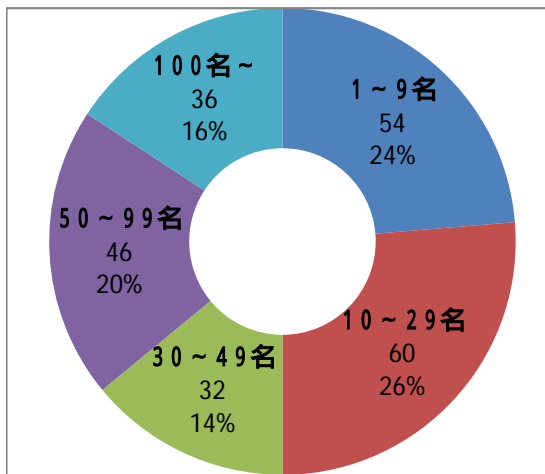
令和2年 傷病別



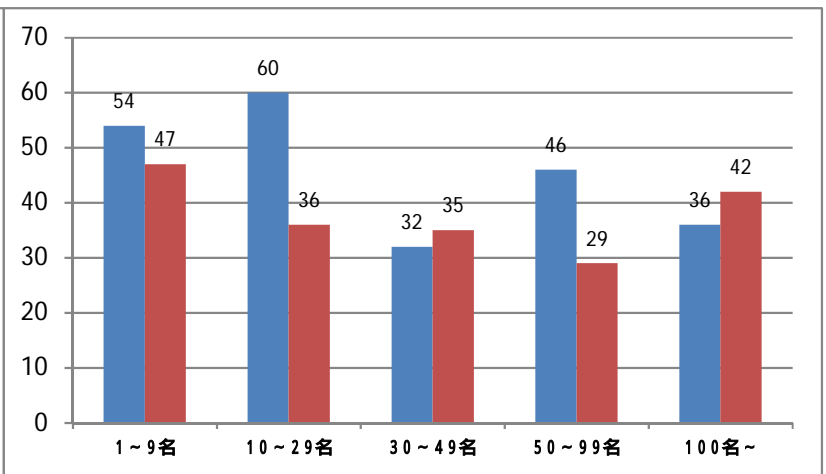
傷病別 (令和2年、 令和1年)



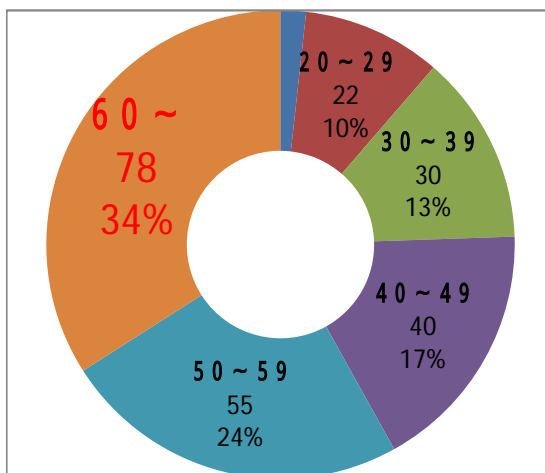
令和2年 労働者数別



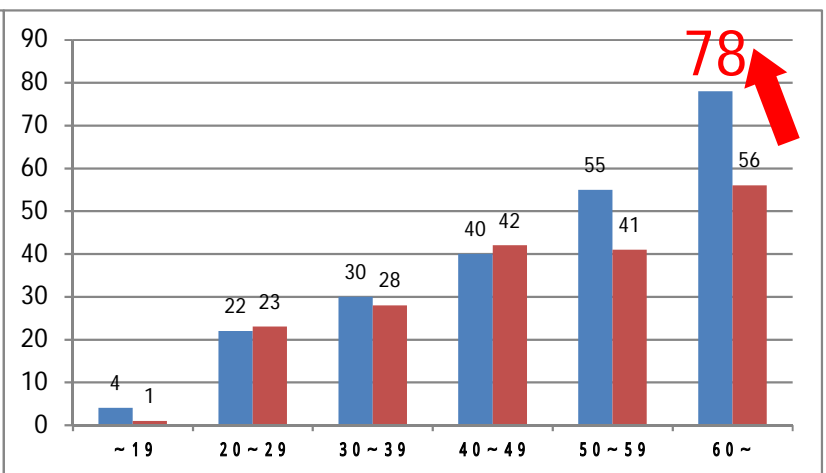
労働者数別 (令和2年、 令和1年)



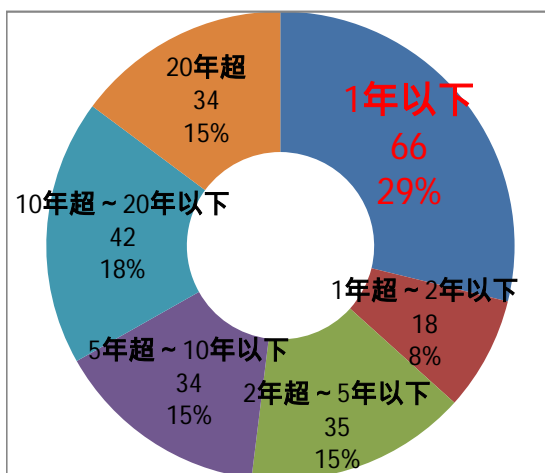
令和2年 年齢別



年齢別 (令和2年、 令和1年)



令和2年 経験年数別



経験年数別 (令和2年、 令和1年)

