

NTT西日本グループ
テルウェル西日本



つながりを大切にする 人材サービス



NTT西日本グループ
Staff MoRE
スタッフモア

企業名

テルウェル西日本株式会社

有料職業紹介 (27-ユ-010223)

九州支店・
北九州営業支店

ホームページアドレス

<http://www.staffmore.jp>

スタッフモア

検索



所在地

〒812-0026 福岡市博多区上川端町13番8号
博多DOIMACHIビル3階
〒802-0002 北九州市小倉北区京町4-3-28
NTT西日本京町ビル4階

連絡先

0120-411-963

受付時間 平日 9:00~17:30 九州支店:山本・椿 北九州支店:原田・諸富

サービス内容

- 人材派遣サービス ● 人材紹介サービス
- アウトソーシングサービス ● 紹介予定派遣サービス

取扱職種

- 事務 ● 営業 ● テレマーケティング
- システムエンジニアリング ● 販売
- Webデザイナー ● CADオペレーター etc

利用手続き

1 予約

お電話で予約。ご都合のよい日時をご予約ください。

2 来社登録

あなたに最適なお仕事を紹介するために、職務経歴やスキルを確認させていただき、お仕事に対してのご希望を詳しくお伺いしたうえで、求人情報をご紹介します。

主な紹介先

- NTTグループ各社
- 通信建設会社 ● 金融機関 etc

人材派遣の「スタッフモア」は

自由な働き方を求めるあなたの理想と優秀な人材を求める企業の理想をしっかりとつなぎます。
お仕事前の教育・知識取得などの研修システム、さらに、お仕事開始後のアフターフォローなど、独自のケアシステムも充実。新しい自分につながる新しい仕事を、ぜひ、見つけてください。

就業までの流れ

1 仮登録・予約

Webで仮登録または、電話で予約。ご都合のよい日時をご予約ください。



2 登録手続き

あなたに最適なお仕事を紹介するために、職務経歴やスキルを確認させていただき、お仕事に対してのご希望を詳しく伺い、スタッフモアの派遣スタッフとして登録します。

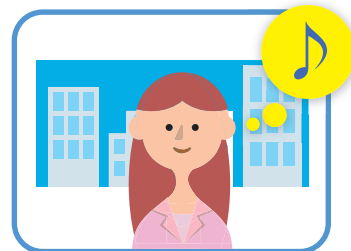
3 お仕事ご紹介

スタッフモアのコーディネーターがあなたのスキル・適性や希望条件に合ったお仕事をご紹介します。仕事内容・期間など諸条件をご確認ください。

4 雇用契約

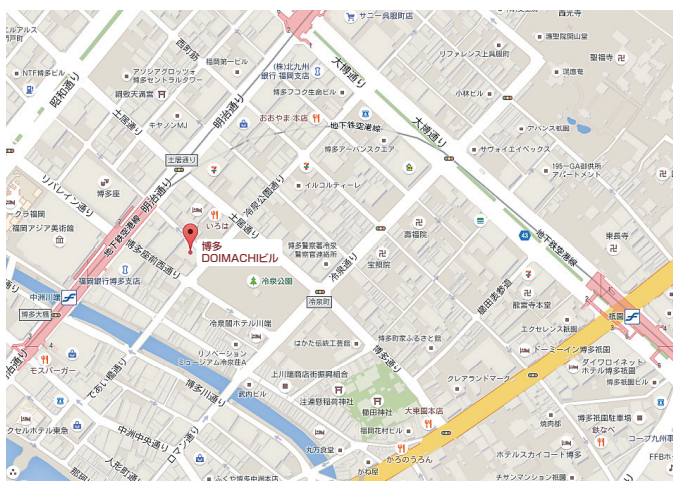
お仕事スタート

お仕事が決まりましたら、あなたはスタッフモアと雇用契約を結び、スタッフモアの派遣スタッフとして派遣先企業で就業していただきます。



●派遣登録時にはスキルチェックや適職診断を行い、それに基づいたカウンセリングを実施。

拠点一覧



□九州支店

〒812-0026 福岡市博多区上川端町13番8号
博多DOIMACHIビル3階

☎ 0120-411-963 FAX.092-273-1221



□北九州営業支店

〒802-0002 北九州市小倉北区京町4-3-28
NTT西日本京町ビル4階

☎ 0120-411-963 FAX.093-533-2024

お問い合わせ先



☎ 0120-411-963

受付時間 平日 9:00~17:30



<http://www.staffmore.jp>

