

# 福岡県福祉人材センター

<http://www.cloverplaza.or.jp/shakyou/stales/jinzai/index.html>

〒816-0804 福岡県春日市原町 3-1-7 クローバープラザ2階 担当者 田中  
TEL 092-584-3310 / Fax 092-584-3319



## ★サービス内容

福岡県福祉人材センターでは厚生労働大臣の認可を受け、福祉の職場への就業を目指す方の登録及び職業紹介・あっせんを行っています。

## ★取扱い職種

介護職員、ホームヘルパー、保育士、生活支援員  
生活相談員、作業指導員、福祉活動専門員  
児童指導員、介護支援専門員、看護師、保健師  
理学療法士、作業療法士、言語療法士、事務職員  
栄養士、調理員 など

## ★取扱い事業所

- 生活困窮者関係施設 (授産施設、救護施設など)
- 高齢者関係施設 (特別養護老人ホーム、ケアハウスなど)
- 障害者関係施設 (障害者支援施設、障害者サービス事業所など)
- 児童福祉施設 (児童養護施設、保育所など)
- 母子福祉施設 (母子生活支援施設など)
- 社会福祉協議会
- 介護保険事業所 (訪問介護、通所介護、介護老人保健施設など) など

## ★特徴的な取組・利用手続き

### 来所の場合

#### まずは、ご相談ください

福祉の仕事の種類や内容、資格の内容や取得の方法など、福祉の職場への就職に関する相談に応じます。



#### 1 登録

福祉の職場への就職を希望し、求人情報の提供や紹介・あっせんを希望される方は求職登録が必要です。求職登録は、就職活動の希望や取得された資格など、ご本人の状況を求職票にご記入いただきます。求職登録が済みましたら「求職登録者保存カード」を発行します。

#### 2 求人情報の閲覧

来所すると福祉人材センターで公開している求人票が閲覧できます。また、インターネット「福祉のお仕事」では公開していない情報も閲覧できます。



#### 3 紹介・あっせん

条件が合った求人がみつくと、福祉人材センターから求人側に連絡をとり、面接日などの調整を行い、紹介状を発行します。



#### 4 選考 (面接など)

面接日当日は、紹介状を携行して施設・事業所に行ってください。



#### 5 採否の決定

求人側からご本人に採否の連絡が入ります。採否が決定しましたら、福祉人材センターに必ず連絡をしてください。



全国の福祉人材センター・バンクが運営するホームページ「福祉のお仕事」では、福祉人材・研修センターで受付けた求人や全国の福祉人材センターで受付けた求人を検索・閲覧することができます。また、応募用紙を打ち出して、求人事業所に直接応募することもできます。

### 福祉のお仕事

<http://www.fukushi-work.jp/>

上記アドレスにアクセスして、「お仕事検索・応募」をご覧ください。

## 社会福祉法人福岡県社会福祉協議会 福岡県福祉人材センター



〒816-0804 春日市原町3-1-7 クローバープラザ東棟2階 ●JR春日駅前 ●西鉄春日駅下車徒歩10分

TEL 092-584-3310 FAX 092-584-3319

開館 第4月曜日、火曜日～日曜日 9:00～17:00

休日 第4月曜日を除く毎週月曜日(祝祭日の場合はその翌日)  
年末年始(12月28日～1月4日)、8月13日～15日※8月の月曜日は第5月曜日をのぞき開館

## 実績データ

○取扱求人数	232 件	2015年2月28日現在
○取扱企業数	102 事業所	2015年2月28日現在
○取扱求人の賃金額	最高額 月額 400,000 円	2015年2月28日現在
	最低額 月額 133,500 円	2015年2月28日現在



作成日：平成 27 年 3 月 20 日

# あなたが活躍できる 職場がきっとあります!! 福祉のお仕事探しは、 福岡県福祉人材センターへ

福祉人材センターは

福祉のお仕事を…

**知りたい! 方へ\***

福祉の職場や福祉関係資格の種類や取得方法などについてお伝えします。



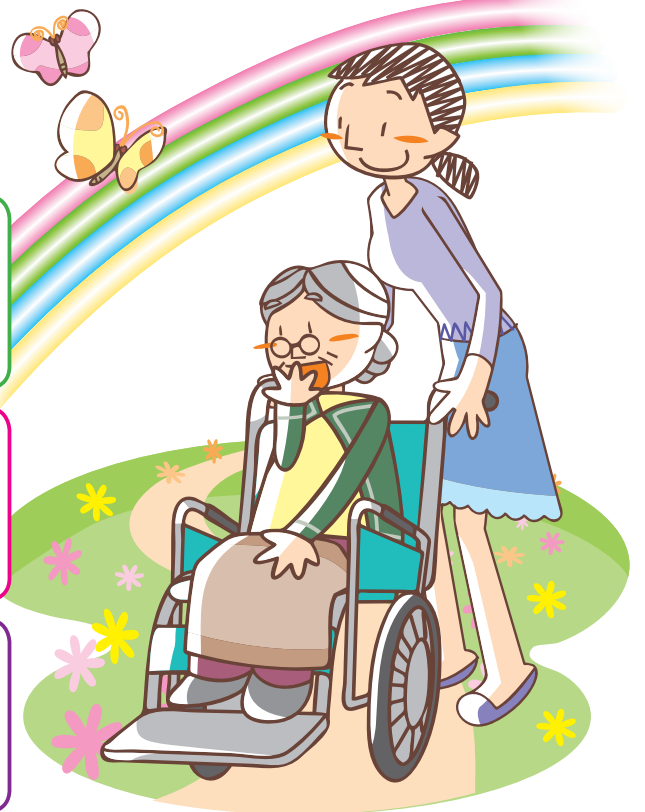
**学びたい! 方へ\***

仕事の内容は? やりがいは? などの疑問にお答えします。福祉の仕事・職場に関心がある方へ福祉の職場体験をご案内しています。



**働きたい! 方へ\***

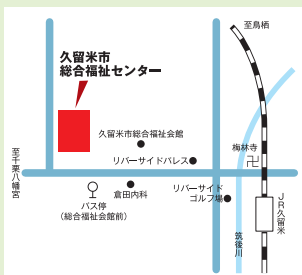
希望する条件に合う職場との出会いをおつなぎします。年2回、福祉のしごと就職面談会を開催しています。



## 各地区で福祉のお仕事紹介中!!

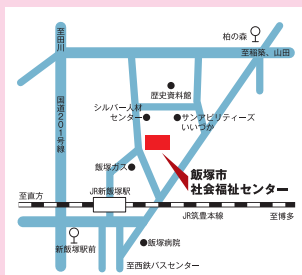
### 筑後地区福祉人材バンク

〒830-0027  
久留米市長門石1-1-34  
久留米市総合福祉センター内  
TEL 0942-34-3035



### 筑豊地区福祉人材バンク

〒820-0011  
飯塚市柏の森956-4  
社会福祉協議会内  
TEL 0948-23-2210



### 京築地区福祉人材バンク

〒824-0063  
行橋市中津熊501  
行橋市総合福祉センターウィズゆくほし内  
TEL 0930-23-8495



### 北九州市福祉人材バンク

〒804-0067  
北九州市戸畑区汐井町1-6  
ウェルとぼた8階  
TEL 093-881-0901



開館 ●月~金 9:00~16:30 休日 ●土・日・祝