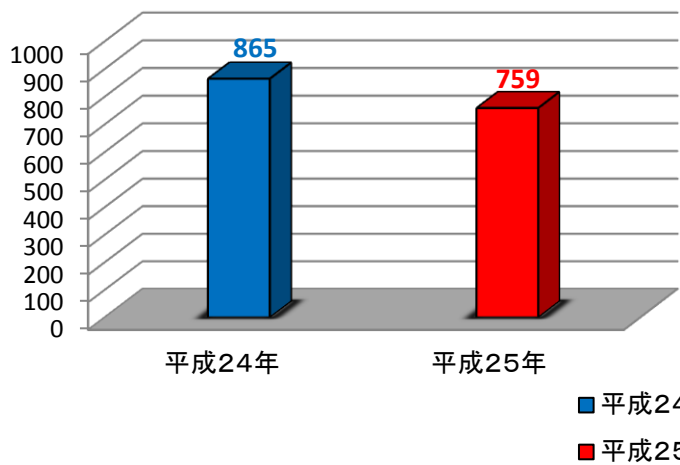


平成25年  
(確定値)

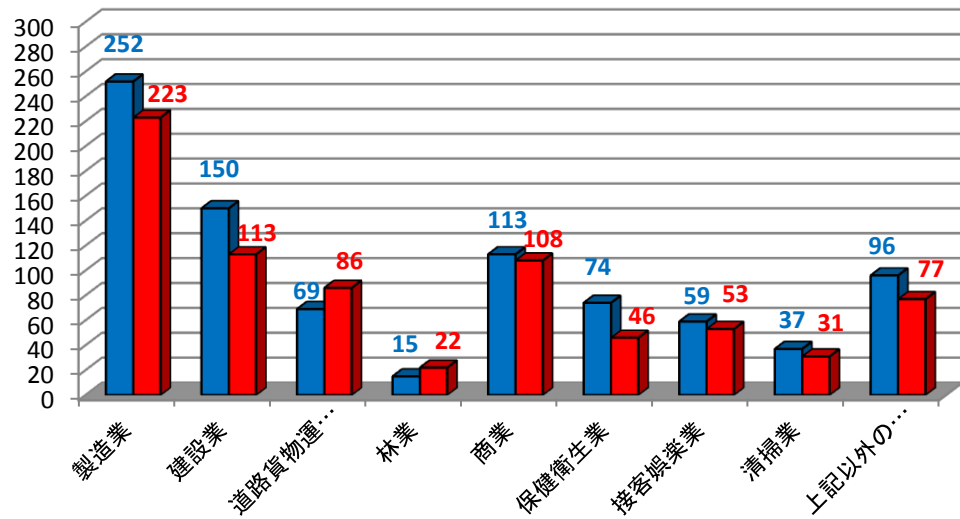
# 福井労働局労働災害発生状況

## 1. 業種別災害発生状況

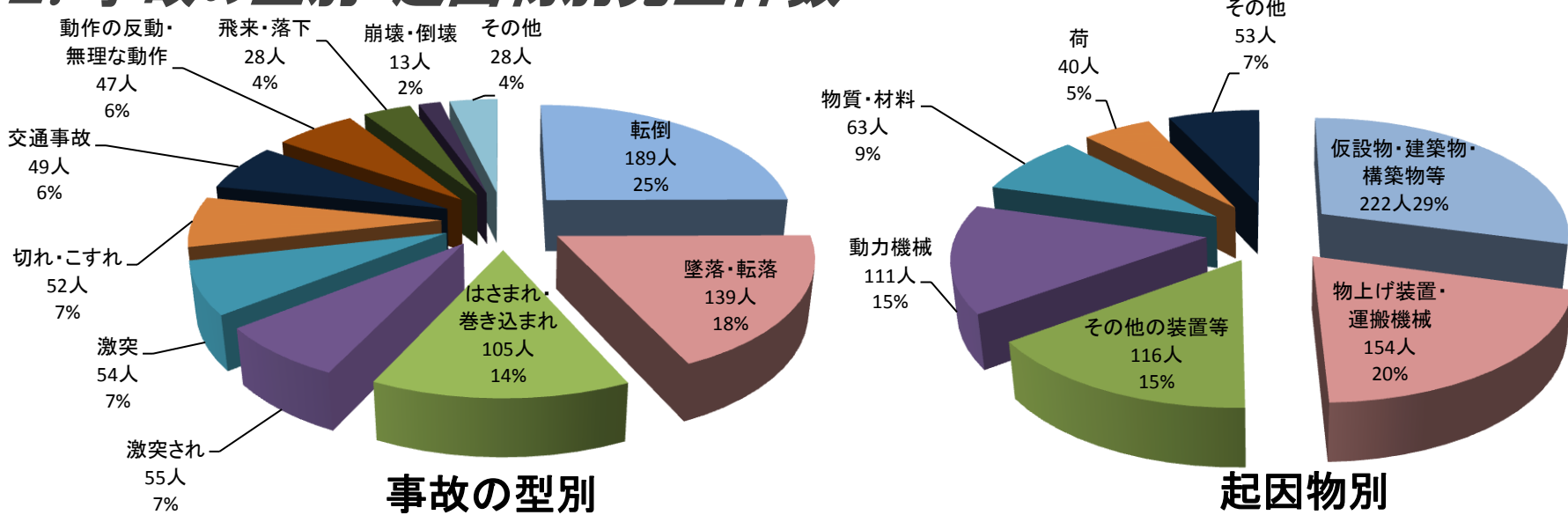
全業種前年同期比較



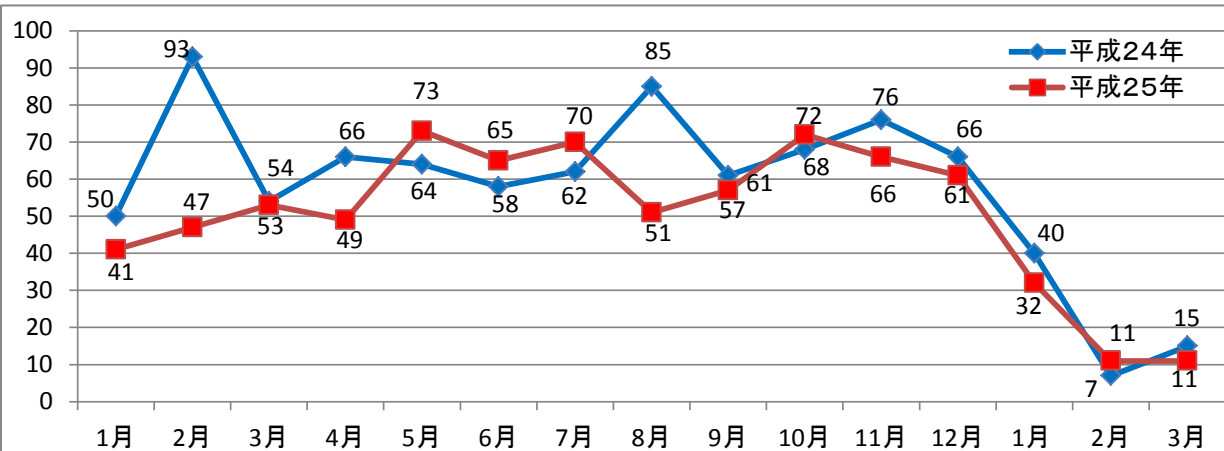
業種別前年同期比較



## 2. 事故の型別・起因物別発生件数



## 3. 労働災害発生件数推移(報告月別)



## 4. 労働災害死亡者数 (平成26年3月末)

|       |     |
|-------|-----|
| 全業種   | 17件 |
| (内訳)  |     |
| 製造業   | 8件  |
| 商業    | 3件  |
| 林業    | 2件  |
| 建設業   | 2件  |
| 運輸交通業 | 1件  |
| 接客娯楽業 | 1件  |

## 5. 労働災害の動向

- <死亡災害> 墜落・転落による死亡災害が 5件  
 交通事故による死亡災害が 3件  
 はさまれ・巻き込まれによる死亡災害が 2件  
 崩壊・倒壊による死亡災害が 2件  
 転倒による死亡災害が 2件  
 破裂による死亡災害が 1件  
 火災による死亡災害が 1件 発生している。  
 火災による死亡災害が 1件 発生している。

### <休業災害>

製造業で増加している。  
 発生件数をみると建設業、商業、道路貨物運送業で多く発生している。

### <事故の型・起因物別>

事故の型では転倒、墜落・転落、はさまれ・巻き込まれ、起因物では仮設物・建築物・構築物等、物上げ装置・運搬機械、その他