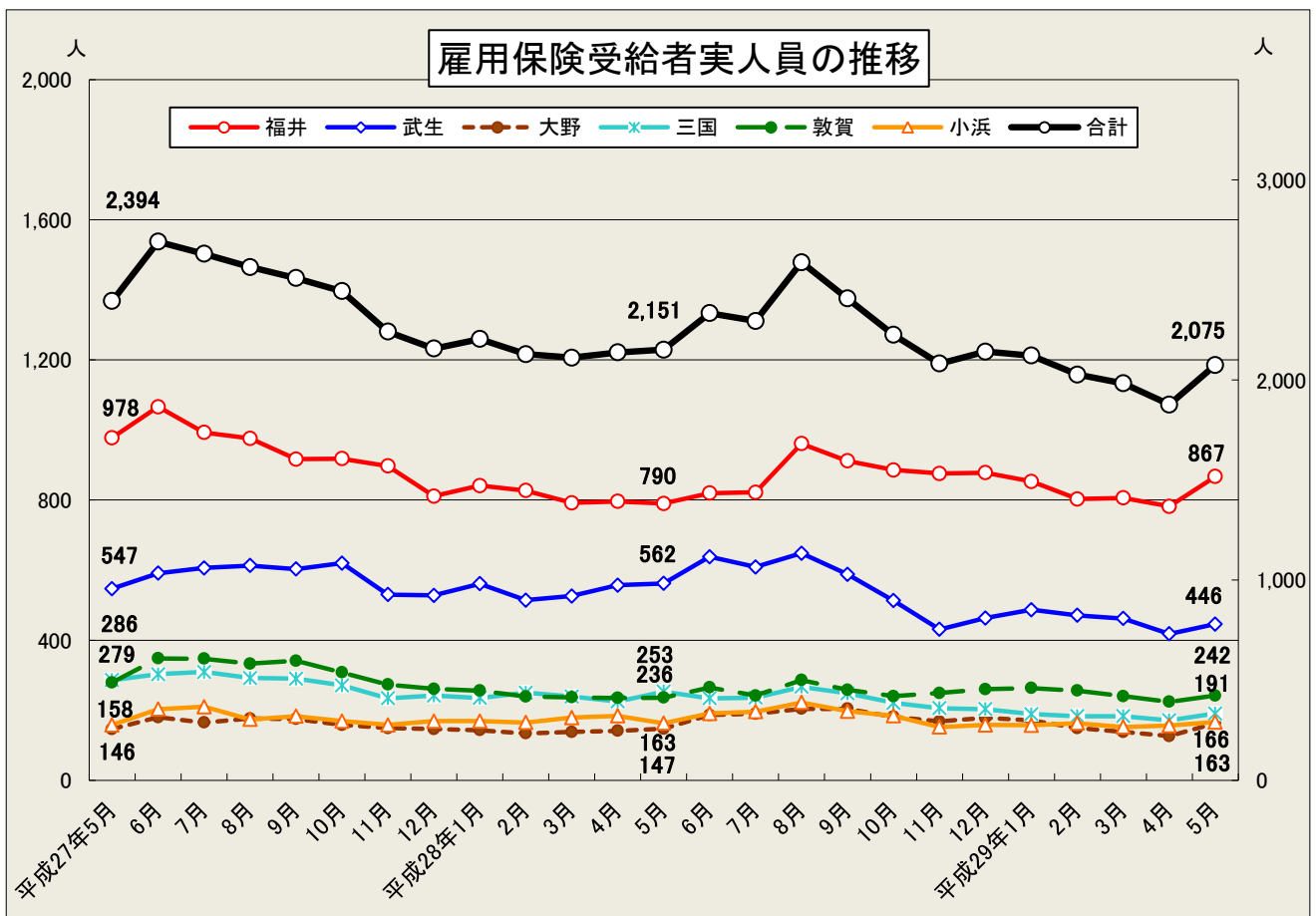


# 労働市場月報

## 平成29年5月



福井労働局職業安定部職業安定課



## 目 次

	目次、用語の説明	
	労働市場の動き	1
第1表	業務統計主要項目一覧	2
第2表	ハローワーク窓口での動き	3
第3表	一般職業紹介状況(新規学卒を除きパートを含む)	5
第4表	中高年齢者職業紹介状況	8
第5表	一般職業紹介状況(新規学卒及びパートを除く)	10
第6表	産業別・規模別新規求人、充足状況	12
第7表	事業主都合離職者状況	13
第8表	雇用保険適用業務取扱状況	14
第9表	雇用保険一般被保険者求職者給付等状況	15
第10表	産業別雇用保険給付状況(一般)	17
第11表	雇用継続給付支給状況	18
第12表	教育訓練給付支給状況	20

## 用語の説明

### ◎ 職業紹介状況

#### 【パートタイム】

パートタイムとは、1日、1週間又は1か月の所定労働時間が当該事業所において、同種の業務に従事する通常の労働者の所定労働時間に比し、相当程度短いものをいう。

#### 【常用】

雇用契約において雇用期間の定めがないか、又は4か月以上の雇用期間を定められているもの(季節労働者を除く。)をいう。

#### 【求人・充足関係】

①新規求人数 期間中に新たに受け付けた求人数(採用予定人員)をいう。

②充足数 自安定所の有効求人が、安定所(求人連絡先安定所を含む。)の紹介により求職者と結合した件数をいう。

#### 【新規求職申込件数】

期間中に自安定所で新たに受け付けた求職申込みの件数をいう。

#### 【月間有効求職者数】

「前月から繰越された有効求職者数」と当月の「新規求職申込件数」の合計数をいう。

#### 【紹介件数】

求職者と求人の結合を図るため、自安定所で紹介した件数(他安定所からの連絡求人分への紹介を含む。)をいう。

#### 【就職件数】

自安定所の有効求職者が、自安定所の紹介により就職したことを確認した件数(他安定所からの連絡求人分を含む。)をいう。

### ◎ 雇用保険関係

#### 【離職票交付枚数】

安定所が離職による被保険者資格を喪失した者に交付した離職票の枚数をいう。

#### 【離職票提出件数】

失業給付を受けようとする者が安定所に出頭して離職票を提出した件数をいう。

#### 【受給資格決定件数】

安定所が受け付けた離職票を審査し、求職者給付を受ける資格があると決定した件数をいう。

#### 【初回受給者】

同一求職者給付の受給期間内において当該求職者給付の第1回目の支給を受けた者の数をいう。

#### 【受給者実人員】

求職者給付を実際に受けた受給資格者の実数をいう。

#### 【雇用継続給付関係】

①受給者数 基本給付金又は再就職給付金の支給処理を行った被保険者数をいう。

②受給者実人員 基本給付金又は再就職給付金の支給処理を行った延人数をいう。

# 労働市場の動き（平成29年5月）

## (1) 求人の動向（新規学卒を除きパートを含む、以下同じ）

新規求人数は、6,843人で前年同月比7.0%(445人)の増加となった。

主な産業別では、前年同月比で、建設業21.7%(112人)の増、製造業は0.6%(5人)の増、学術研究、専門・技術サービス業で25.5%(39人)の減、複合サービス事業で25.2%(30人)の減、卸売業、小売業で10.6%(156人)の増、医療、福祉で7.9%(75人)の増、サービス業で8.8%(57人)の増、運輸業、郵便業で14.0%(45人)の増となった。

このうち製造業では、食料品製造業で44.4%(68人)の減、繊維工業で34.6%(54人)の増、輸送用機械器具製造業で287.5%(23人)の増、生産用機械器具製造業で78.6%(22人)の増となった。

有効求人数は、20,519人で前年同月比9.4%(1,756人)の増加となった。

正社員の新規求人数は、2,907人で前年同月比13.1%(337人)の増加となり、有効求人数は8,811人で前年同月比15.6%(1,186人)の増加となった。

## (2) 求職の動向

新規求職者は、2,684人で前年同月比8.3%(243人)の減少となった。

うち中高年齢者の新規求職者数は、1,120人で前年同月比9.1%(112人)の減少となった。

有効求職者は、10,956人で前年同月比5.3%(608人)の減少となった。

うち中高年齢者の有効求職者数は、5,238人で前年同月比で3.2%(173人)の減少となった。

雇用保険受給資格決定件数は、870件で前年同月比5.4%(50件)の減少となった。

## (3) 就職の動向

就職件数は、1,538件で前年同月比3.4%(51件)上回った。就職率は、57.3%(対新規求職者)で、前年同月比で6.5ポイント上回った。うち中高年齢者の就職件数は、624件で前年同月比6.5%(38件)の増加、パートタイムの就職件数は、735件で前年同月比7.6%(52人)の増加となった。

また、雇用保険受給者の就職件数は、436件で前年同月比1.6%(7件)の増加となった。

## (4) パートタイムの求人・求職の動向

新規求人数は、3,221人で前年同月比7.8%(232人)の増加となった。一方、新規求職者数は、1,037人で前年同月比4.9%(53人)の減少となった。

有効求人倍率は、2.11倍(原数値)となり、前年同月比で0.17ポイント上回った。

## (5) 事業主都合離職者の状況（雇用保険の資格喪失データによる）

事業主都合による離職者は、91人で前年同月比57.3%(122人)の減少となった。

産業別では、建設業18人、製造業20人、卸売業・小売業24人などで離職者が発生した。

**この結果、5月の有効求人倍率は、2.09倍（季節調整値）と、先月より0.09ポイント上昇し、前年同月比では0.27ポイント上回った。**

# 第1表 業務統計主要項目一覧(5月内容)

## 一般関係(パート含)

	計	うち男	うち女	前月比(%)	前年同月比(%)
月間有効求人数	20,519	-	-	▲ 1.7	9.4
新規求人数	6,843	-	-	▲ 11.6	7.0
充足数	1,505	-	-	▲ 9.3	6.0
月間有効求職者数	10,956	4,735	6,206	▲ 3.9	▲ 5.3
新規求職申込件数	2,684	1,077	1,604	▲ 24.4	▲ 8.3
うち中高年齢者	1,120	521	596	▲ 35.7	▲ 9.1
紹介件数	3,912	1,782	2,128	▲ 9.0	▲ 10.9
就職件数	1,538	588	949	▲ 7.1	3.4
うち保険受給者	436	161	275	17.2	1.6
うち中高年齢者	624	275	349	▲ 7.7	6.5

## パート関係

新規求職申込件数	1,037	227	809	▲ 35.2	▲ 4.9
就職件数	735	175	560	▲ 7.0	7.6
新規求人数	3,221	-	-	▲ 10.0	7.8

## 雇用保険関係

受給資格決定件数	870	312	558	▲ 23.8	▲ 5.4
初回受給者数	699	235	464	40.1	3.4
受給者実人員	2,075	795	1,280	10.5	▲ 3.5

## 学卒関係

30年3月中卒求人数	-	-	-	-	-
30年3月高卒求人数	-	-	-	-	-

## 有効求人倍率の推移(パートを含む)(季節調整値)

年月	28年6月	7月	8月	9月	10月	11月	12月	29年1月	2月	3月	4月	5月
有効求人倍率	1.84	1.82	1.82	1.86	1.89	1.89	1.91	1.93	1.89	1.94	2.00	<b>2.09</b>
前年同月倍率	1.60	1.63	1.63	1.60	1.60	1.63	1.65	1.66	1.72	1.77	1.83	<b>1.82</b>
対前月差	0.02	▲ 0.02	0.00	0.04	0.03	0.00	0.02	0.02	▲ 0.04	0.05	0.06	0.09
対前年同月差	0.24	0.19	0.19	0.26	0.29	0.26	0.26	0.27	0.17	0.17	0.17	0.27
全国	1.36	1.37	1.37	1.38	1.40	1.41	1.43	1.43	1.43	1.45	1.48	<b>1.49</b>

※ 対前月差、対前年同月差はポイント差

※ 季節調整法は、センサス局法Ⅱ(X-12-ARIMA)による。

なお、平成28年12月以前の数値は新季節指数により改訂されている。

(注)「計」欄は、求職申込書の「性別欄」に記載しないことができるようになったため、「うち男」欄と「うち女」欄の合計と一致しない場合がある。

第2表 ハローワーク窓口での動き（新規学卒を除きパートを含む）

	福 井		武 生		大 野	
	取扱数	前年同月比	取扱数	前年同月比	取扱数	前年同月比
新規求人数	2,902	▲ 0.5	1,240	5.4	375	▲ 3.8
新規求職申込件数	1,151	▲ 9.7	537	▲ 20.0	166	▲ 15.3
有効求人数	9,180	6.3	3,620	12.2	1,161	▲ 1.4
有効求職者数	5,116	0.1	2,148	▲ 15.6	703	▲ 13.4
紹介件数	1,869	▲ 9.6	820	▲ 17.8	240	▲ 15.5
就職件数	646	9.1	332	2.5	128	▲ 14.1
充足数	697	6.6	300	9.9	94	▲ 15.3
新規求人倍率	2.52	0.23	2.31	0.56	2.26	0.27
有効求人倍率	1.79	0.10	1.69	0.42	1.65	0.20
新規求人 (対前年同月増減率)	15人以上増加した業種	建設業 13.3%(25人) 情報通信業 29.4%(15人) 運輸業，郵便業 29.4%(40人) 不動産業，物品賃貸業 61.5%(24人) 生活関連サービス業，娯楽業 12.0%(23人) 教育，学習支援業 90.9%(30人)	建設業 39.2%(31人) 宿泊業，飲食サービス業 118.2%(65人) 医療，福祉 18.0%(35人) サービス業 42.4%(39人)			
	15人以上減少した業種	卸売業，小売業 7.9%(47人) 金融業，保険業 76.2%(16人) 学術研究， 専門・技術サービス業 30.2%(26人) 宿泊業，飲食サービス業 18.5%(51人) 医療，福祉 4.1%(20人) サービス業 4.5%(18人) 公務・その他 25.9%(15人)	食料品製造業 73.5%(36人) 生活関連サービス業，娯楽業 48.7%(19人)			

※前年同月比数は%

三 国		敦 賀		小 浜	
取扱数	前年同月比	取扱数	前年同月比	取扱数	前年同月比
1,219	43.8	648	▲ 4.8	459	19.2
309	7.7	332	8.1	189	▲ 1.0
3,496	22.6	1,805	▲ 1.2	1,257	20.3
1,031	▲ 5.3	1,225	▲ 0.5	733	▲ 5.3
392	▲ 8.4	393	▲ 0.5	198	▲ 10.4
131	▲ 7.7	186	11.4	115	1.8
148	6.5	160	11.1	106	7.1
3.94	0.99	1.95	▲ 0.27	2.43	0.41
3.39	0.77	1.47	▲ 0.01	1.71	0.36
繊維工業 193.8%(31人) 化学工業 300.0%(18人) 卸売業，小売業 51.3%(210人) 宿泊業，飲食サービス業 55.1%(38人) 医療，福祉 51.3%(39人) サービス業 72.7%(24人)	建設業 21.8%(27人) サービス業 58.8%(20人)	建設業 73.7%(28人) 卸売業，小売業 75.6%(31人) 公務・その他 281.8%(31人)			
	電子部品・デバイス・ 電子回路製造業 -(20人) 卸売業，小売業 35.5%(38人) 不動産業，物品賃貸業 87.9%(29人)	不動産業，物品賃貸業 88.2%(15人) 宿泊業，飲食サービス業 41.7%(20人)			

第3表 一般職業紹介状況(新規学卒を除きパートを含む)

項目		1. 新規求職申込件数			2. 月間有効求職者数			3. 新規求人数		
		うち常用	うちパート		うち常用	うちパート		うち常用	うちパート	
年月										
平成25年度		39,095	38,443	13,581	151,685	150,314	52,068	74,410	68,105	34,260
平成26年度		36,829	36,017	13,200	138,339	136,669	50,519	76,616	70,507	35,573
平成27年度		35,655	34,992	12,948	133,093	131,555	50,311	80,393	73,106	37,898
平成28年度		33,242	32,537	12,122	126,471	124,941	48,995	85,858	78,411	40,810
平成28年5月		2,927	2,913	1,090	11,564	11,487	4,629	6,398	5,749	2,989
6月		2,822	2,795	987	11,225	11,168	4,427	7,117	6,487	3,502
7月		2,443	2,421	813	10,697	10,635	4,090	6,858	6,366	3,294
8月		2,656	2,635	925	10,554	10,491	3,984	6,855	6,322	3,033
9月		2,721	2,694	1,054	10,622	10,544	4,112	7,818	6,931	3,939
10月		2,627	2,586	952	10,378	10,292	4,037	7,279	6,720	3,317
11月		2,127	2,102	784	9,703	9,635	3,842	6,234	5,551	2,842
12月		1,936	1,836	624	8,999	8,859	3,432	7,082	6,073	3,508
平成29年1月		3,095	2,812	1,048	9,597	9,212	3,578	7,940	7,464	3,592
2月		2,962	2,909	1,116	10,264	9,980	3,905	7,581	7,111	3,657
3月		3,228	3,182	1,191	10,935	10,815	4,231	7,777	7,250	3,828
4月		3,549	3,502	1,600	11,404	11,285	4,651	7,743	7,181	3,577
5月		2,684	2,662	1,037	10,956	10,863	4,519	6,843	6,341	3,221
対前月増減率(%)		▲ 24.4	▲ 24.0	▲ 35.2	▲ 3.9	▲ 3.7	▲ 2.8	▲ 11.6	▲ 11.7	▲ 10.0
対前年同月増減率(%)		▲ 8.3	▲ 8.6	▲ 4.9	▲ 5.3	▲ 5.4	▲ 2.4	7.0	10.3	7.8
安 定 所 別 ( 5 月 ) (	福 井	1,151	1,136	410	5,116	5,069	2,017	2,902	2,659	1,250
	武 生	537	536	184	2,148	2,134	819	1,240	1,085	491
	大 野	166	166	62	703	690	293	375	371	153
	三 国	309	306	142	1,031	1,027	470	1,219	1,158	872
	敦 賀	332	330	150	1,225	1,213	554	648	624	231
	小 浜	189	188	89	733	730	366	459	444	224



4. 月間有効求人数			5. 紹介件数				6. 就職件数				
	うち常用	うちパート		うち常用	うちパート	うち雇 用保険 受給者		うち常用	うちパート	うち雇 用保険 受給者	内他県 への就 職件数
196,931	181,427	89,340	71,390	66,028	25,288	18,835	19,844	17,684	9,019	5,073	1,230
207,324	192,407	95,133	61,840	57,632	21,972	15,180	18,994	17,135	8,534	4,826	1,257
217,252	198,343	101,159	55,514	51,917	19,865	13,402	17,881	16,300	7,961	4,539	1,331
236,698	217,338	111,010	49,262	46,143	17,891	12,348	16,991	15,607	7,632	4,613	1,098
18,763	17,332	8,978	4,392	4,138	1,629	1,087	1,487	1,392	683	429	114
19,118	17,478	9,127	4,626	4,326	1,596	1,145	1,533	1,404	700	418	104
18,651	17,167	8,799	3,750	3,540	1,311	993	1,370	1,243	608	368	89
19,208	17,771	8,919	4,048	3,768	1,317	1,040	1,269	1,165	522	354	82
20,022	18,321	9,435	4,082	3,810	1,600	1,061	1,574	1,423	729	420	114
20,198	18,395	9,363	4,421	4,110	1,643	1,217	1,409	1,277	610	403	105
19,680	17,749	9,206	3,402	3,168	1,155	958	1,299	1,205	607	394	84
19,093	17,006	8,907	2,894	2,637	952	733	1,128	998	450	339	79
19,787	17,972	9,098	3,627	3,385	1,276	938	1,059	954	435	306	58
20,868	19,508	9,594	4,545	4,289	1,884	1,023	1,373	1,282	635	344	91
21,573	20,222	10,089	5,000	4,712	1,912	1,098	1,798	1,673	872	438	91
20,865	19,561	9,692	4,299	4,096	1,724	995	1,656	1,552	790	372	92
20,519	19,125	9,545	3,912	3,704	1,429	1,000	1,538	1,451	735	436	115
▲ 1.7	▲ 2.2	▲ 1.5	▲ 9.0	▲ 9.6	▲ 17.1	0.5	▲ 7.1	▲ 6.5	▲ 7.0	17.2	25.0
9.4	10.3	6.3	▲ 10.9	▲ 10.5	▲ 12.3	▲ 8.0	3.4	4.2	7.6	1.6	0.9
9,180	8,419	3,993	1,869	1,748	644	531	646	608	315	178	34
3,620	3,246	1,470	820	789	258	192	332	315	128	100	19
1,161	1,131	507	240	233	91	90	128	123	66	50	8
3,496	3,362	2,325	392	373	164	81	131	125	67	38	7
1,805	1,767	689	393	376	174	66	186	177	99	43	32
1,257	1,200	561	198	185	98	40	115	103	60	27	15

項目 年月	7. 充足数				諸 比 率								就 職 率		
					有効求人倍率				新規求人倍率						
	うち常用	うちパート	内他県 からの 充足数	原 数 値		季 節 調整値	原 数 値		季 節 調整値	6/1	うちパート				
				4/2	うち常用		うちパート	3/1				うち常用	うちパート		
平成25年度	19,730	17,690	8,931	1,087	1.30	1.21	1.72	/	1.90	1.77	2.52	/	50.8	66.4	
平成26年度	18,760	17,119	8,340	978	1.50	1.41	1.88	/	2.08	1.96	2.69	/	51.6	64.7	
平成27年度	17,379	15,943	7,675	803	1.63	1.51	2.01	/	2.25	2.09	2.93	/	50.2	61.5	
平成28年度	16,762	15,517	7,451	859	1.87	1.74	2.27	/	2.58	2.41	3.37	/	51.1	63.0	
平成28年5月	1,420	1,337	640	47	1.62	1.51	1.94	1.82	2.19	1.97	2.74	2.47	50.8	62.7	
6月	1,496	1,371	687	66	1.70	1.57	2.06	1.84	2.52	2.32	3.55	2.51	54.3	70.9	
7月	1,348	1,225	607	68	1.74	1.61	2.15	1.82	2.81	2.63	4.05	2.49	56.1	74.8	
8月	1,255	1,154	509	73	1.82	1.69	2.24	1.82	2.58	2.40	3.28	2.51	47.8	56.4	
9月	1,539	1,393	688	83	1.88	1.74	2.29	1.86	2.87	2.57	3.74	2.72	57.8	69.2	
10月	1,374	1,268	599	87	1.95	1.79	2.32	1.89	2.77	2.60	3.48	2.64	53.6	64.1	
11月	1,276	1,200	585	68	2.03	1.84	2.40	1.89	2.93	2.64	3.63	2.63	61.1	77.4	
12月	1,102	986	440	58	2.12	1.92	2.60	1.91	3.66	3.31	5.62	2.78	58.3	72.1	
平成29年1月	1,049	951	431	47	2.06	1.95	2.54	1.93	2.57	2.65	3.43	2.70	34.2	41.5	
2月	1,393	1,330	617	93	2.03	1.95	2.46	1.89	2.56	2.44	3.28	2.40	46.4	56.9	
3月	1,818	1,704	861	88	1.97	1.87	2.38	1.94	2.41	2.28	3.21	2.70	55.7	73.2	
4月	1,659	1,565	784	87	1.83	1.73	2.08	2.00	2.18	2.05	2.24	2.82	46.7	49.4	
5月	1,505	1,431	716	85	1.87	1.76	2.11	2.09	2.55	2.38	3.11	2.92	57.3	70.9	
対前月増減率(%)	▲ 9.3	▲ 8.6	▲ 8.7	▲ 2.3	0.04	0.03	0.03	0.09	0.37	0.33	0.87	0.10	10.6	21.5	
対前年同月増減率	6.0	7.0	11.9	80.9	0.25	0.25	0.17	0.27	0.36	0.41	0.37	0.45	6.5	8.2	
安 定 所 別 ( 5 月 敦 賀 小 浜	福 井	697	662	330	32	1.79	1.66	1.98	/	2.52	2.34	3.05	/	56.1	76.8
	武 生	300	286	113	9	1.69	1.52	1.79	/	2.31	2.02	2.67	/	61.8	69.6
	大 野	94	91	50	2	1.65	1.64	1.73	/	2.26	2.23	2.47	/	77.1	106.5
	三 国	148	142	85	20	3.39	3.27	4.95	/	3.94	3.78	6.14	/	42.4	47.2
	敦 賀	160	154	85	10	1.47	1.46	1.24	/	1.95	1.89	1.54	/	56.0	66.0
	小 浜	106	96	53	12	1.71	1.64	1.53	/	2.43	2.36	2.52	/	60.8	67.4

※ 平成28年12月以前の季調値は新季節指数により改訂されている。

第4表 中高年齢者職業紹介状況（新規学卒を除きパートを含む）

項目 年月	1. 新規求職申込件数				2. 月間有効求職者数				3. 紹介件数		
	うち常用	うち 55歳 以上	常用の うち保険 受給者		うち常用	うち 55歳 以上	常用の うち保険 受給者		うち常用		
平成26年度	14,733	14,208	8,863	2,460	60,419	59,367	37,334	13,635	22,690	20,537	
平成27年度	14,902	14,468	8,851	2,314	60,339	59,370	37,375	12,537	21,647	19,756	
平成28年度	14,156	13,728	8,510	2,147	58,157	57,269	35,961	11,598	20,078	18,361	
平成28年5月	1,232	1,225	726	183	5,411	5,369	3,382	1,075	1,760	1,636	
6月	1,184	1,170	688	179	5,235	5,201	3,251	1,057	1,841	1,670	
7月	1,008	999	579	183	4,934	4,901	3,020	1,045	1,552	1,447	
8月	1,102	1,090	649	189	4,837	4,809	2,954	1,055	1,575	1,407	
9月	1,047	1,035	629	149	4,780	4,737	2,942	1,008	1,643	1,491	
10月	1,111	1,080	655	183	4,657	4,605	2,875	974	1,753	1,582	
11月	869	860	514	149	4,352	4,327	2,667	920	1,402	1,266	
12月	813	743	508	115	4,120	4,037	2,555	850	1,176	1,029	
平成29年1月	1,382	1,198	857	174	4,484	4,241	2,828	855	1,520	1,394	
2月	1,276	1,248	727	146	4,762	4,584	2,936	838	2,001	1,857	
3月	1,417	1,392	857	175	5,046	4,986	3,110	866	2,165	1,995	
4月	1,742	1,716	1,167	296	5,439	5,379	3,450	944	1,824	1,715	
5月	1,120	1,109	694	172	5,238	5,189	3,362	975	1,598	1,472	
対前月増減率(%)	▲ 35.7	▲ 35.4	▲ 40.5	▲ 41.9	▲ 3.7	▲ 3.5	▲ 2.6	3.3	▲ 12.4	▲ 14.2	
対前年同月増減率%	▲ 9.1	▲ 9.5	▲ 4.4	▲ 6.0	▲ 3.2	▲ 3.4	▲ 0.6	▲ 9.3	▲ 9.2	▲ 10.0	
安 定 所 別 ( 5 月 敦 賀 小 浜	福井	442	434	277	75	2,366	2,339	1,480	421	777	698
	武生	221	220	123	47	1,021	1,009	640	237	307	290
	大野	71	71	49	5	349	345	251	62	104	102
	三国	159	157	103	19	539	536	365	93	190	177
	敦賀	142	142	91	17	594	591	382	94	143	135
	小浜	85	85	51	9	369	369	244	68	77	70

(注1) 中高年齢者とは45歳以上の者。

(注2) 「常用のうち保険受給者」欄は、パート・日雇関係を除く。

4. 就 職 件 数				諸 比 率 (%)					
	うち常用	うち 55歳 以上	常用の うち保険 受給者	新規求職申込件数 に占める中高年新規 求職申込件数の割合	中高年新規求職 申込件数に占める 55歳以上の割合	中高年新規求職申 込件数に占める保険 受給者の割合(常用)	就 職 率		
							4/1	うち常用	
7,115	6,225	3,686	1,066	40.0	60.2	17.3	48.3	43.8	
7,192	6,395	3,712	1,059	41.8	59.4	16.0	48.3	44.2	
7,051	6,327	3,813	1,070	42.6	60.1	15.6	49.8	46.1	
586	543	301	102	42.1	58.9	14.9	47.6	44.3	
633	568	354	94	42.0	58.1	15.3	53.5	48.5	
551	478	288	87	41.3	57.4	18.3	54.7	47.8	
529	481	284	103	41.5	58.9	17.3	48.0	44.1	
670	570	358	83	38.5	60.1	14.4	64.0	55.1	
605	527	342	100	42.3	59.0	16.9	54.5	48.8	
562	510	307	83	40.9	59.1	17.3	64.7	59.3	
443	379	230	75	42.0	62.5	15.5	54.5	51.0	
421	365	247	71	44.7	62.0	14.5	30.5	30.5	
577	538	301	70	43.1	57.0	11.7	45.2	43.1	
788	722	435	101	43.9	60.5	12.6	55.6	51.9	
676	634	374	79	49.1	67.0	17.2	38.8	36.9	
624	576	330	95	41.7	62.0	15.5	55.7	51.9	
▲ 7.7	▲ 9.1	▲ 11.8	20.3	▲ 7.4	▲ 5.0	▲ 1.7	16.9	15.0	
6.5	6.1	9.6	▲ 6.9	▲ 0.4	3.1	0.6	8.1	7.6	
265	243	140	44	38.4	62.7	17.3	60.0	56.0	
127	119	63	21	41.2	55.7	21.4	57.5	54.1	
45	43	30	5	42.8	69.0	7.0	63.4	60.6	
69	64	43	11	51.5	64.8	12.1	43.4	40.8	
75	69	40	8	42.8	64.1	12.0	52.8	48.6	
43	38	14	6	45.0	60.0	10.6	50.6	44.7	

第5表 一般職業紹介状況（新規学卒及びパートを除く）

項目	1. 新規求職 申込件数		2. 月間有効 求職者数		3. 新規求人数		4. 月間有効求人数		5. 紹介件数		
	うち常用		うち常用		うち常用		うち常用		うち常用		
年月											
平成25年度	25,514	24,975	99,617	98,514	40,150	38,127	107,591	102,298	46,102	44,394	
平成26年度	23,629	23,026	87,820	86,687	41,043	39,169	112,191	107,406	39,868	38,707	
平成27年度	22,707	22,192	82,782	81,752	42,495	40,209	116,093	109,920	35,649	34,783	
平成28年度	21,120	20,566	77,476	76,387	45,048	42,722	125,688	119,237	31,371	30,655	
平成28年5月	1,837	1,829	6,935	6,883	3,409	3,247	9,785	9,346	2,763	2,698	
6月	1,835	1,815	6,798	6,766	3,615	3,412	9,991	9,499	3,030	2,962	
7月	1,630	1,618	6,607	6,573	3,564	3,436	9,852	9,425	2,439	2,393	
8月	1,731	1,724	6,570	6,543	3,822	3,650	10,289	9,863	2,731	2,676	
9月	1,667	1,658	6,510	6,485	3,879	3,636	10,587	10,075	2,482	2,447	
10月	1,675	1,646	6,341	6,296	3,962	3,719	10,835	10,192	2,778	2,694	
11月	1,343	1,330	5,861	5,828	3,392	3,175	10,474	9,813	2,247	2,177	
12月	1,312	1,228	5,567	5,467	3,574	3,333	10,186	9,529	1,942	1,890	
平成29年1月	2,047	1,784	6,019	5,679	4,348	4,137	10,689	10,065	2,351	2,296	
2月	1,846	1,809	6,359	6,117	3,924	3,759	11,274	10,706	2,661	2,609	
3月	2,037	2,004	6,704	6,628	3,949	3,783	11,484	10,964	3,088	3,017	
4月	1,949	1,914	6,753	6,673	4,166	3,969	11,173	10,684	2,575	2,527	
5月	1,647	1,637	6,437	6,382	3,622	3,466	10,974	10,489	2,483	2,429	
対前月増減率(%)	▲ 15.5	▲ 14.5	▲ 4.7	▲ 4.4	▲ 13.1	▲ 12.7	▲ 1.8	▲ 1.8	▲ 3.6	▲ 3.9	
対前年同月増減率(%)	▲ 10.3	▲ 10.5	▲ 7.2	▲ 7.3	6.2	6.7	12.2	12.2	▲ 10.1	▲ 10.0	
安 定 所 別 ( 5 月 敦 賀 小 浜	福井	741	733	3,099	3,071	1,652	1,588	5,187	4,921	1,225	1,200
	武生	353	352	1,329	1,318	749	677	2,150	1,983	562	554
	大野	104	104	410	397	222	220	654	644	149	147
	三国	167	166	561	560	347	343	1,171	1,156	228	222
	敦賀	182	182	671	669	417	411	1,116	1,104	219	211
	小浜	100	100	367	367	235	227	696	681	100	95

6. 就職件数				7. 充足数			諸比率 (%)							
うち常用	内他県 への就 職件数	うち保 険受給 者の就 職件数	うち常用	内他県 からの 充足数	有効求人倍率		就職率		充足率		新規 求職に 占める 保険 受給者 の割合			
					4/2	うち常用	6/1	うち常用	7/3	うち常用				
10,825	10,309	779	3,440	10,799	10,367	732	1.08	1.04	42.4	41.3	26.9	27.2	39.9	
10,460	10,034	767	3,279	10,420	10,085	689	1.28	1.24	44.3	43.6	25.4	25.7	40.8	
9,920	9,626	781	3,022	9,704	9,456	543	1.40	1.34	43.7	43.4	22.8	23.5	39.8	
9,359	9,075	625	3,074	9,311	9,066	577	1.62	1.56	44.3	44.1	20.7	21.2	40.5	
804	777	55	292	780	757	32	1.41	1.36	43.8	42.5	22.9	23.3	50.1	
833	808	66	282	809	784	45	1.47	1.40	45.4	44.5	22.4	23.0	38.1	
762	736	60	234	741	716	40	1.49	1.43	46.7	45.5	20.8	20.8	39.2	
747	714	47	246	746	711	50	1.57	1.51	43.2	41.4	19.5	19.5	41.8	
845	831	52	274	851	838	62	1.63	1.55	50.7	50.1	21.9	23.0	41.6	
799	761	60	268	775	756	54	1.71	1.62	47.7	46.2	19.6	20.3	43.3	
692	673	40	246	691	677	45	1.79	1.68	51.5	50.6	20.4	21.3	41.0	
678	651	49	236	662	641	35	1.83	1.74	51.7	53.0	18.5	19.2	34.7	
624	607	38	215	618	603	32	1.78	1.77	30.5	34.0	14.2	14.6	35.8	
738	722	40	233	776	760	64	1.77	1.75	40.0	39.9	19.8	20.2	31.6	
926	910	57	282	957	940	66	1.71	1.65	45.5	45.4	24.2	24.8	32.5	
866	844	54	245	875	857	58	1.65	1.60	44.4	44.1	21.0	21.6	58.5	
803	781	58	295	789	768	47	1.70	1.64	48.8	47.7	21.8	22.2	52.8	
▲ 7.3	▲ 7.5	7.4	20.4	▲ 9.8	▲ 10.4	▲ 19.0	0.05	0.04	4.4	3.6	0.8	0.6	▲ 5.7	
▲ 0.1	0.5	5.5	1.0	1.2	1.5	46.9	0.29	0.28	5.0	5.2	▲ 1.1	▲ 1.1	2.7	
331	324	18	127	367	359	26	1.67	1.60	44.7	44.2	22.2	22.6	50.9	
204	198	11	76	187	183	6	1.62	1.50	57.8	56.3	25.0	27.0	55.8	
62	59	5	28	44	42	0	1.60	1.62	59.6	56.7	19.8	19.1	55.8	
64	64	3	25	63	62	5	2.09	2.06	38.3	38.6	18.2	18.1	57.5	
87	86	14	27	75	74	2	1.66	1.65	47.8	47.3	18.0	18.0	45.6	
55	50	7	12	53	48	8	1.90	1.86	55.0	50.0	22.6	21.1	59.0	

第6表 産業別・規模別新規求人充足状況

(新規学卒者を除きパートを含む)

	新規求人人数					充足数
	平成29年5月		平成28年5月		対前年同 月増減率	
		うちパート		うちパート		平成29年5月
A, B 農, 林, 漁業 (01~04)	42	31	27	16	55.6	16
C 鉱業 (05)	3	0	0	0	-	2
D 建設業 (06~08)	628	38	516	21	21.7	68
(06 総合工事業)	317	18	259	5	22.4	35
E 製造業 (09~32)	898	214	893	271	0.6	329
09 食料品製造業	85	42	153	87	▲ 44.4	45
10 飲料・たばこ・飼料製造業	4	2	14	9	▲ 71.4	0
11 繊維工業	210	59	156	49	▲ 34.6	75
12 木材・木製品製造業 (家具を除く)	26	1	30	2	▲ 13.3	7
13 家具・装備品製造業	20	2	14	2	42.9	11
14 パルプ・紙・紙加工品製造業	22	3	23	5	▲ 4.3	11
15 印刷・同関連業	32	15	26	10	23.1	13
16 化学工業	34	5	35	10	▲ 2.9	6
17 石油製品・石炭製品製造業	0	0	2	0	-	0
18 プラスチック製品製造業	71	17	50	12	42.0	24
19 ゴム製品製造業	1	0	1	0	0.0	1
21 窯業・土石製品製造業	38	4	22	5	72.7	11
22 鉄鋼業	0	0	3	1	-	1
23 非鉄金属製造業	7	0	7	0	0.0	1
24 金属製品製造業	45	15	47	8	▲ 4.3	16
25 はん用機械器具製造業	36	0	54	4	▲ 33.3	8
26 生産用機械器具製造業	50	3	28	7	78.6	14
27 業務用機械器具製造業	1	1	4	2	▲ 75.0	3
28 電子部品・デバイス・電子回路製造業	70	4	88	8	▲ 20.5	22
29 電気機械器具製造業	32	11	28	9	14.3	7
(293, 294 民生用電気機器等)	13	8	20	10	▲ 35.0	3
(296, 297 電子機器等)	77	5	99	9	▲ 22.2	22
30 情報通信機械器具製造業	10	5	16	5	▲ 37.5	1
31 輸送用機械器具製造業	31	5	8	2	287.5	7
(311 自動車・同附属品製造業)	30	5	8	2	275.0	7
20, 32 その他の製造業	73	20	84	34	▲ 13.1	45
F 電気・ガス・熱供給・水道業 (33~36)	1	0	1	0	0.0	0
G 情報通信業 (37~41)	87	18	80	16	8.8	20
39 情報サービス業	56	9	59	8	▲ 5.1	12
H 運輸業・郵便業 (42~49)	366	104	321	88	14.0	69
I 卸売業・小売業 (50~61)	1,632	1,044	1,476	942	10.6	226
50~55 卸売業	265	73	274	90	▲ 3.3	89
56~61 小売業	1,367	971	1,202	852	13.7	137
J 金融業・保険業 (62~67)	14	2	35	14	▲ 60.0	7
K 不動産業、物品賃貸業 (68~70)	75	36	92	43	▲ 18.5	18
L 学術研究、専門・技術サービス業 (71~74)	114	45	153	68	▲ 25.5	32
M 宿泊業、飲食サービス業 (75~77)	545	388	524	342	4.0	67
75 宿泊業	145	103	134	91	8.2	29
76 飲食店	370	262	355	228	4.2	31
N 生活関連サービス業、娯楽業 (78~80)	396	239	396	261	0.0	66
O 教育、学習支援業 (81, 82)	76	57	49	26	55.1	23
P 医療、福祉 (83~85)	1,022	508	947	424	7.9	275
83 医療業	324	133	330	137	▲ 1.8	102
85 社会保険・社会福祉・介護事業	694	374	613	284	13.2	165
Q 複合サービス事業 (86, 87)	89	67	119	86	▲ 25.2	24
R サービス業 (その他に分類されないもの) (88~96)	704	313	647	303	8.8	102
91 職業紹介・労働者派遣業	158	28	155	32	1.9	18
S, T 公務・その他 (97~99)	151	117	122	68	23.8	161
合計	6,843	3,221	6,398	2,989	7.0	1,505
29人以下	4,263	1,953	3,921	1,736	8.7	860
30~99人	1,545	742	1,612	800	▲ 4.2	453
100~299人	532	205	476	222	11.8	129
300~499人	126	29	123	35	2.4	21
500~999人	109	80	110	90	▲ 0.9	10
1,000人以上	268	212	156	106	71.8	32

第7表 事業主都合離職者状況

単位:人

産業別 月別	農林・ 漁業・ 鉱業	建設業	製造業	製 造 業 の 内 訳							運輸業・ 郵便業	卸売業・ 小売業	金融業・ 保険業	医療・ 福祉	複合 サービス 業・ サービス 業	公 務 ・ その他	計
				食品 飲料等	繊維 工業	金属 製品	はん用 生産用 機械 器具	業務用 機械 器具	電気 機械 器具	その他							
平成27年度	26	297	375	43	111	24	12	18	19	148	182	422	11	167	218	292	1,990
平成28年度	10	306	482	34	181	15	3	13	69	167	66	361	10	193	158	348	1,934
28年 5月	3	45	97	1	25	3	0	0	26	42	9	25	1	6	12	15	213
6月	0	18	48	11	13	0	1	0	15	8	6	29	0	7	14	22	144
7月	0	21	25	1	12	1	0	2	1	8	12	45	0	54	12	44	213
8月	0	15	17	0	6	1	0	1	2	7	5	22	0	15	8	16	98
9月	1	25	50	1	36	0	0	5	4	4	3	33	3	7	8	10	140
10月	1	20	42	1	28	2	0	1	2	8	4	34	0	17	12	22	152
11月	0	13	37	2	13	1	1	1	1	18	4	15	0	8	13	19	109
12月	3	25	27	0	14	0	0	1	2	10	5	25	0	22	10	23	140
29年 1月	1	37	33	6	11	4	0	0	0	12	8	19	2	7	6	21	134
2月	0	26	23	2	15	0	1	0	2	3	5	48	2	8	5	10	127
3月	0	21	27	6	2	1	0	1	0	17	2	23	0	8	12	25	118
4月	3	25	54	5	26	1	1	2	3	16	5	51	12	23	35	87	295
5月	0	18	20	1	3	1	1	0	1	13	3	24	0	7	4	15	91

有効求人倍率(一般)の推移 (新規学卒及びパートを除く)

年 月	28年 5月	6月	7月	8月	9月	10月	11月	12月	29年 1月	2月	3月	4月	5月
有 効 求 人 倍 率	1.41	1.47	1.49	1.57	1.63	1.71	1.79	1.83	1.78	1.77	1.71	1.65	1.70
前 年 同 月 倍 率	1.26	1.33	1.35	1.40	1.37	1.38	1.45	1.54	1.52	1.55	1.51	1.42	1.41
対 前 月 差 (ポ イ ン ト)	-0.01	0.06	0.02	0.08	0.06	0.08	0.08	0.04	-0.05	-0.01	-0.06	-0.06	0.05
対 前 年 同 月 差 (ポ イ ン ト)	0.15	0.14	0.14	0.17	0.26	0.33	0.34	0.29	0.26	0.22	0.20	0.23	0.29



第8表 雇用保険適用業務取扱状況

項目 年月		適用事業所関係			被保険者関係					
		新規適用 事業所数	廃止 事業所数	月 末 事業所数	資 格 取得者数	資 格 喪失数	うち事業主 の都合によ る解雇等	離職票 交付枚数	月末被 保険者数	
平成26年度		546	518	15,999	43,493	39,650	2,885	22,851	243,660	
27		599	528	16,070	42,175	38,943	1,990	22,800	247,147	
28		549	491	16,127	43,857	38,087	1,934	22,249	253,450	
平成28年	5月	50	42	16,084	4,629	3,205	213	1,841	250,084	
	6月	48	46	16,085	3,251	2,724	144	1,466	250,585	
	7月	41	36	16,088	2,740	2,840	213	1,713	250,434	
	8月	44	24	16,109	2,600	2,820	98	1,623	250,375	
	9月	45	99	16,056	2,775	2,795	140	1,604	250,339	
	10月	42	22	16,076	3,087	3,017	152	1,779	250,467	
	11月	44	23	16,098	2,684	2,417	109	1,438	250,735	
	12月	39	71	16,066	2,233	2,367	140	1,447	250,662	
	平成29年	1月	41	21	16,086	3,534	3,180	134	1,989	250,924
		2月	37	23	16,101	3,722	2,558	127	1,474	252,290
		3月	52	26	16,127	4,145	3,293	118	1,826	253,450
		4月	80	80	16,128	8,422	6,619	295	3,910	255,227
5月		66	46	16,148	5,330	2,901	91	1,607	257,600	
対前月増減率(%)		▲ 17.5	▲ 42.5	0.1	▲ 36.7	▲ 56.2	▲ 69.2	▲ 58.9	0.9	
対前年同月増減率(%)		32.0	9.5	0.4	15.1	▲ 9.5	▲ 57.3	▲ 12.7	3.0	
安 定 所	福 井	29	18	7,286	2,658	1,530	45	830	120,797	
	武 生	15	6	3,456	1,050	541	21	313	55,720	
	大 野	4	7	1,152	248	118	2	63	12,731	
	三 国	8	3	1,611	678	296	13	174	30,851	
	敦 賀	6	7	1,591	443	293	7	150	25,348	
	小 浜	4	5	1,052	253	123	3	77	12,153	

(注) 月末事業所数および月末被保険者数の年度計は、3月末現在数を計上。

第9表 雇用保険一般被保険者求職者給付等状況

項目 年月		一 般 (基 本 分)						高年齢求職者給付金			
		離職票 提出件数	受給資格 決定件数	初 回 受給者数	受給者 実人員	支給金額 (千円)	給 付 延 日 数	受給率	受給者数	支給金額 (千円)	
平成26年度		9,802	9,631	7,485	32,177	3,520,974	778,075	1.1	1,421	291,696	
27		9,119	9,045	6,617	28,510	3,162,876	699,967	1.0	1,536	319,001	
28		8,990	8,556	6,211	26,494	2,934,734	647,778	0.9	1,520	317,545	
平成28年	5月	953	920	676	2,151	223,111	48,925	0.9	300	63,582	
	6月	716	700	553	2,334	275,125	60,722	0.9	133	27,025	
	7月	677	639	528	2,295	243,812	53,436	0.9	103	21,266	
	8月	764	723	662	2,588	303,450	66,503	1.0	118	24,120	
	9月	716	693	446	2,407	272,453	59,564	1.0	90	19,036	
	10月	763	725	421	2,225	240,152	53,350	0.9	95	19,432	
	11月	596	550	488	2,082	240,835	53,278	0.8	108	22,117	
	12月	470	455	507	2,142	229,540	50,977	0.8	89	18,766	
	平成29年	1月	775	732	448	2,122	233,420	52,074	0.8	89	19,312
		2月	570	583	447	2,027	208,904	46,461	0.8	108	22,639
		3月	713	663	427	1,983	234,038	51,711	0.8	125	25,615
		4月	1,187	1,141	499	1,877	201,187	44,622	0.7	187	39,808
5月		828	870	699	2,075	231,519	50,435	0.8	286	63,107	
対前月増減率(%)		▲ 30.2	▲ 23.8	40.1	10.5	15.1	13.0	0.1	52.9	58.5	
対前年同月増減率(%)		▲ 13.1	▲ 5.4	3.4	▲ 3.5	3.8	3.1	▲ 0.1	▲ 4.7	▲ 0.7	
安 定 所	福 井	397	377	300	867	98,741	21,414	0.7	117	26,376	
	武 生	159	197	139	446	48,406	10,718	0.8	70	15,603	
	大 野	52	58	60	163	18,075	4,017	1.3	24	4,707	
	三 国	94	96	68	191	21,998	4,608	0.6	22	5,042	
	敦 賀	74	83	78	242	24,644	5,419	0.9	24	5,280	
	小 浜	52	59	54	166	19,654	4,259	1.3	29	6,100	
福井運輸支局		0	0	0	0	0	0	-	0	0	

$$\text{受給率 (\%)} = \frac{\text{受給者実人員}}{\text{被保険者} + \text{受給者実人員}} \times 100$$

特例一時金		就業促進手当								日雇普通給付	
		就業手当		再就職手当		就業促進定着手当		常用就職支度手当			
受給者数	支給金額 (千円)	受給者 実人員	支給金額 (千円)	支給人員	支給金額 (千円)	支給人員	支給金額 (千円)	支給人員	支給金額 (千円)	受給者 実人員	支給金額 (千円)
499	100,849	289	12,498	3,167	964,361	497	85,600	70	6,560	128	9,578
439	90,142	252	10,888	3,265	1,007,157	1,297	231,759	66	6,582	107	8,288
429	86,525	168	7,471	3,401	1,046,864	1,237	231,071	48	4,717	104	7,050
19	4,399	18	815	339	102,918	126	22,517	8	790	6	540
4	726	24	1,033	424	129,973	132	24,571	3	255	7	510
9	1,607	25	794	322	95,713	100	21,052	2	295	8	510
1	163	20	784	237	73,003	73	14,011	6	506	18	825
0	0	22	1,374	303	89,275	76	13,492	4	499	7	608
0	0	16	702	323	97,578	85	16,246	4	432	8	518
2	400	8	308	306	87,059	151	28,820	2	198	8	533
17	3,342	7	270	251	74,863	102	18,786	4	391	9	548
80	15,935	4	234	201	60,966	102	17,045	4	392	9	968
242	47,057	4	223	240	83,162	108	20,909	4	378	9	510
29	6,955	4	158	215	78,202	75	14,115	4	341	9	713
27	6,285	5	218	277	97,071	55	8,882	2	214	9	645
15	3,500	8	337	342	121,333	106	19,311	2	262	9	818
▲ 44.4	▲ 44.3	60.0	54.7	23.5	25.0	92.7	117.4	0.0	22.6	0.0	26.7
▲ 21.1	▲ 20.4	▲ 55.6	▲ 58.6	0.9	17.9	-	-	▲ 75.0	▲ 66.8	50.0	51.4
3	681	0	0	134	53,715	49	8,704	1	158	0	0
10	2,438	3	116	83	28,921	20	3,735	1	104	1	75
2	381	2	70	32	9,720	8	1,541	0	0	0	0
0	0	0	0	39	12,174	16	2,892	0	0	0	0
0	0	3	151	36	11,464	7	1,341	0	0	5	435
0	0	0	0	18	5,339	6	1,098	0	0	3	308
0	0	0	0	0	0	0	0	0	0	-	-

※就業促進定着手当については、平成26年10月1日より創設された制度。

第10表 産業別雇用保険給付状況（一般）

産 業	離職票交付枚数		受給資格決定件数		受給者実人員		
	平成29年5月	平成28年5月	平成29年5月	平成28年5月	平成29年5月	平成28年5月	
A 農業、林業 (01,02)	8	5	1	2	7	4	
B 漁業 (03,04)	0	0	0	0	0	0	
C 鉱業、採石業、砂利採取業 (05)	0	1	2	0	1	3	
D 建設業 (06~08)	102	118	53	73	93	135	
E 製造業 (09~32)	288	403	193	208	450	457	
食料品 (09)	23	35	14	20	40	37	
飲料・たばこ・飼料 (10)	1	7	0	0	8	2	
繊維工業 (11)	77	82	49	36	116	90	
木材・木製品 (12)	9	3	3	1	5	4	
家具・装備品 (13)	1	5	2	3	5	5	
パルプ・紙・紙加工品 (14)	6	10	5	1	11	12	
印刷・同関連業 (15)	20	40	20	20	22	22	
化学工業 (16)	17	17	15	10	37	42	
石油製品・石炭製品 (17)	0	0	0	0	0	1	
プラスチック製品 (18)	16	8	5	7	9	17	
ゴム製品 (19)	1	1	0	2	1	3	
なめし革・同製品・毛皮 (20)	0	0	0	0	0	0	
窯業・土石製品 (21)	5	5	6	4	22	12	
鉄鋼業 (22)	4	3	2	0	4	1	
非鉄金属 (23)	1	4	0	3	4	7	
金属製品 (24)	7	24	6	16	22	28	
はん用機械器具 (25)	3	7	2	1	5	9	
生産用機械器具 (26)	4	4	3	3	6	12	
業務用機械器具 (27)	7	12	6	3	16	10	
電子部品・デバイス・電子回路 (28)	8	23	7	13	21	15	
電気機械器具 (29)	26	74	22	48	54	79	
情報通信機械器具 (30)	0	1	1	1	0	0	
輸送用機械器具 (31)	36	23	9	6	15	21	
その他の製造業 (32)	16	15	16	10	27	28	
F 電気・ガス・熱供給・水道業 (33~36)	3	3	1	6	15	11	
G 情報通信業 (37~41)	28	31	21	15	45	43	
H 運輸業・郵便業 (42~49)	60	59	23	40	87	106	
I 卸売業・小売業 (50~61)	283	345	138	122	344	360	
J 金融業・保険業 (62~67)	31	41	27	19	75	73	
K 不動産業、物品賃貸業 (68~70)	13	16	11	7	28	12	
L 学術研究、専門・技術サービス業 (71~74)	33	43	21	28	63	78	
M 宿泊業、飲食サービス業 (75~77)	39	36	28	26	47	48	
N 生活関連サービス業、娯楽業 (78~80)	76	70	37	21	56	47	
O 教育、学習支援業 (81,82)	23	23	19	33	39	43	
P 医療、福祉 (83~85)	197	224	161	154	301	317	
Q 複合サービス事業 (86,87)	18	32	13	20	59	54	
R サービス業 (88~96)	167	193	81	90	222	235	
S 公務 (97,98)	69	39	40	56	142	124	
T 分類不能の産業 (99)	0	1	0	0	1	1	
合 計	1,438	1,683	870	920	2,075	2,151	
安 定 所	福 井	756	830	377	350	867	790
	武 生	274	347	197	224	446	562
	大 野	54	97	58	97	163	147
	三 国	152	204	96	96	191	253
	敦 賀	130	129	83	91	242	236
小 浜	72	76	59	62	166	163	
福 井 運 輸 支 局	-	-	0	0	0	0	

第11表 雇用継続給付支給状況

1. 高齢雇用継続給付

年月	項目	基本給付金						再就職給付金					
		受給要件確認件数		受給者数		支給金額(千円)		受給要件確認件数		受給者数		支給金額(千円)	
		計	男	計	男	計	男	計	男	計	男	計	男
平成26年度		1,894	1,244	23,155	17,543	1,005,600	825,750	0	0	4	4	73	73
27		1,848	1,208	23,086	17,382	1,011,995	828,338	1	1	4	4	218	218
28		1,692	1,154	22,929	17,121	1,025,589	836,159	0	0	3	3	156	156
平成28年	5月	153	102	1,906	1,422	81,672	66,530	0	0	1	1	62	62
	6月	182	123	2,038	1,506	88,648	72,814	0	0	0	0	0	0
	7月	144	95	1,892	1,417	84,073	67,984	0	0	1	1	62	62
	8月	139	85	2,013	1,522	94,133	77,818	0	0	1	1	31	31
	9月	113	86	1,907	1,429	85,518	69,110	0	0	0	0	0	0
	10月	98	65	1,993	1,497	91,757	75,646	0	0	0	0	0	0
	11月	103	68	1,813	1,325	80,234	64,036	0	0	0	0	0	0
	12月	120	94	1,962	1,474	89,845	73,815	0	0	0	0	0	0
平成29年	1月	105	70	1,800	1,336	79,958	64,221	0	0	0	0	0	0
	2月	134	88	1,878	1,394	84,103	68,897	0	0	0	0	0	0
	3月	200	146	1,942	1,444	85,492	69,617	0	0	0	0	0	0
	4月	122	79	1,811	1,408	83,211	69,921	0	0	0	0	0	0
	5月	133	98	1,834	1,330	79,172	62,636	0	0	0	0	0	0
安 定 所	福井	43	26	869	630	38,429	29,969	0	0	0	0	0	0
	武生	36	27	465	351	20,037	16,601	0	0	0	0	0	0
	大野	5	1	86	38	3,169	1,740	0	0	0	0	0	0
	三国	19	17	138	100	5,399	4,487	0	0	0	0	0	0
	敦賀	26	25	199	153	8,991	7,401	0	0	0	0	0	0
	小浜	4	2	77	58	3,147	2,437	0	0	0	0	0	0

2. 育児休業給付

年月	項目	基本給付金						職場復帰給付金				育休プラス	
		受給要件確認件数		受給者数		支給金額(千円)		受給者数		支給金額(千円)		受給者数	支給金額(千円)
		計	女	計	女	計	女	計	女				
平成26年度		2,202	2,187	10,129	10,112	2,271,159	2,267,779	0	0	0	0	0	0
27		2,355	2,322	11,379	11,322	2,726,112	2,707,802	0	0	0	0	3	1,056
28		2,456	2,411	11,733	11,650	2,801,108	2,777,748	0	0	0	0	7	1,652
平成28年	5月	183	181	1,053	1,048	240,446	238,989	0	0	0	0	0	0
	6月	212	210	940	937	222,948	222,145	0	0	0	0	0	0
	7月	169	167	876	870	206,646	204,438	0	0	0	0	0	0
	8月	236	229	964	956	235,844	233,822	0	0	0	0	1	13
	9月	219	212	924	912	222,348	218,734	0	0	0	0	1	496
	10月	188	186	943	938	232,964	231,617	0	0	0	0	0	0
	11月	215	209	920	911	219,624	217,722	0	0	0	0	2	507
	12月	227	222	1,028	1,017	248,656	246,352	0	0	0	0	0	0
平成29年	1月	219	214	928	922	224,482	222,598	0	0	0	0	1	141
	2月	199	196	1,015	1,007	241,192	239,271	0	0	0	0	1	211
	3月	242	238	1,196	1,188	283,181	280,151	0	0	0	0	1	221
	4月	150	149	1,049	1,043	233,468	232,519	0	0	0	0	0	0
	5月	228	225	1,230	1,224	280,907	279,164	0	0	0	0	0	0
安 定 所	福井	135	133	689	685	164,370	163,271	0	0	0	0	0	0
	武生	37	37	256	256	56,095	56,095	0	0	0	0	0	0
	大野	16	15	64	63	14,661	14,586	0	0	0	0	0	0
	三国	15	15	114	113	23,659	23,090	0	0	0	0	0	0
	敦賀	16	16	58	58	12,683	12,683	0	0	0	0	0	0
	小浜	9	9	49	49	9,439	9,439	0	0	0	0	0	0

3. 介護休業給付

年月	項目	受給者数			支給金額 (千円)			対象家族の内訳				
		計	男	女	計	男	女	配偶者	父母	子	配偶者の父母	その他
平成26年度		77	12	65	14,019	2,808	11,211	16	30	25	6	0
	27	90	9	81	14,160	2,481	11,679	17	33	30	10	0
	28	99	16	83	19,034	5,361	13,673	24	42	27	6	0
平成28年	5月	8	3	5	1,031	488	544	3	2	1	2	0
	6月	9	2	7	1,596	673	923	2	3	3	1	0
	7月	9	0	9	1,234	0	1,234	0	4	4	1	0
	8月	6	1	5	818	207	611	3	1	0	2	0
	9月	8	0	8	1,510	0	1,510	2	3	3	0	0
	10月	10	1	9	1,674	175	1,499	1	4	5	0	0
	11月	4	0	4	1,007	0	1,007	2	1	1	0	0
	12月	11	2	9	2,386	1,356	1,029	5	5	1	0	0
平成29年	1月	11	3	8	2,627	1,150	1,477	6	4	1	0	0
	2月	9	1	8	1,911	259	1,652	0	7	2	0	0
	3月	7	3	4	1,867	1,053	813	0	5	2	0	0
	4月	5	0	5	1,286	0	1,286	0	3	2	0	0
	5月	6	1	5	1,476	190	1,286	3	1	2	0	0
安 定 所	福井	4	1	3	1,186	190	996	1	1	2	0	0
	武生	1	0	1	132	0	132	1	0	0	0	0
	大野	0	0	0	0	0	0	0	0	0	0	0
	三国	1	0	1	158	0	158	1	0	0	0	0
	敦賀 小浜	0 0	0 0	0 0	0 0	0 0	0 0	0 0	0 0	0 0	0 0	0 0

第12表 教育訓練給付支給状況

(一般教育訓練)

年月	情報関係		事務関係		専門的サービス関係		営業・販売・サービス関係		医療・社会福祉・保険衛生関係		
	受給者数	支給金額	受給者数	支給金額	受給者数	支給金額	受給者数	支給金額	受給者数	支給金額	
平成28年度	1	100	18	979	35	1,392	27	598	344	6,630	
平成29年度	0	0	3	244	4	268	0	0	26	539	
平成28年 5月	0	0	0	0	0	0	1	13	11	203	
6月	0	0	1	80	0	0	1	7	17	306	
7月	0	0	0	0	3	101	0	0	8	98	
8月	1	100	3	107	3	84	2	19	39	524	
9月	0	0	2	142	6	234	2	21	21	318	
10月	0	0	3	221	6	240	3	38	39	809	
11月	0	0	1	16	7	318	15	460	49	873	
12月	0	0	2	31	3	115	2	28	37	722	
平成29年 1月	0	0	5	331	3	101	1	12	65	1,054	
2月	0	0	1	51	3	134	0	0	24	575	
3月	0	0	0	0	1	65	0	0	34	1,148	
4月	0	0	2	163	4	268	0	0	14	404	
5月	0	0	1	81	0	0	0	0	12	135	
安定所	福井	0	0	1	81	0	0	0	0	5	53
	武生	0	0	0	0	0	0	0	0	4	38
	大野	0	0	0	0	0	0	0	0	1	17
	三国	0	0	0	0	0	0	0	0	2	28
	敦賀	0	0	0	0	0	0	0	0	0	0
	小浜	0	0	0	0	0	0	0	0	0	

年月別	輸送・機械運転関係		技術関係		製造関係		その他(大学院等)		旧区分		計	
	受給者数	支給金額	受給者数	支給金額	受給者数	支給金額	受給者数	支給金額	受給者数	支給金額	受給者数	支給金額
平成28年度	169	7,925	36	2,168	1	100	1	100	0	0	632	19,993
平成29年度	28	1,211	3	127	0	0	1	100	0	0	65	2,489
平成28年 5月	20	1,021	1	25	0	0	1	100	0	0	34	1,362
6月	25	1,161	0	0	0	0	0	0	0	0	44	1,555
7月	21	930	3	243	0	0	0	0	0	0	35	1,372
8月	23	1,028	6	430	1	100	0	0	0	0	78	2,392
9月	13	563	5	343	0	0	0	0	0	0	49	1,622
10月	20	1,069	15	896	0	0	0	0	0	0	86	3,273
11月	13	568	3	117	0	0	0	0	0	0	88	2,352
12月	12	636	0	0	0	0	0	0	0	0	56	1,532
平成29年 1月	8	383	1	37	0	0	0	0	0	0	83	1,917
2月	8	362	2	78	0	0	0	0	0	0	38	1,200
3月	6	204	0	0	0	0	0	0	0	0	41	1,417
4月	16	583	3	127	0	0	1	100	0	0	40	1,644
5月	12	628	0	0	0	0	0	0	0	0	25	844
安定所	福井	5	266	0	0	0	0	0	0	0	11	400
	武生	4	201	0	0	0	0	0	0	0	8	239
	大野	0	0	0	0	0	0	0	0	0	1	17
	三国	3	160	0	0	0	0	0	0	0	5	188
	敦賀	0	0	0	0	0	0	0	0	0	0	0
	小浜	0	0	0	0	0	0	0	0	0	0	