



## 平成28年3月新規学校卒業者の求人・求職・就職状況（3月末現在）

### 【中学校卒業予定者】

- ① 求人数は0人。
- ② 求職者数は0人。

### 【高等学校卒業予定者】

- ① 求人数は3,191人で前年同期比14.2%増加。
- ② 求職者数は1,562人で前年同期比4.8%減少。
- ③ 求人倍率は2.04倍で前年同期比0.34ポイント上昇。
- ④ 就職内定者数は1,561人であり、就職内定率は99.9%で前年同率。  
(県内就職率は89.6%で前年同期比2.0ポイント低下。)

### ◎福井労働局独自調査

#### 【大学等卒業予定者（学校取扱）】

- ① 求人数は62,332人で前年同期比21.3%増加。
- ② 求職者数は2,343人で前年同期比5.1%減少。
- ③ 求人倍率は26.60倍で前年同期比5.78ポイント上昇。
- ④ 就職内定者数は2,256人であり、就職内定率は96.3%で前年同期比0.3ポイント上昇。  
(県内就職率は58.3%で前年同期比3.0ポイント減少。)

#### 【大学卒業予定者（学校取扱）】

- ① 求人数は32,619人で前年同期比33.8%増加。
- ② 求職者数は1,372人で前年同期比2.5%減少。
- ③ 求人倍率は23.77倍で前年同期比6.44ポイント上昇。
- ④ 就職内定者数は1,333人であり、就職内定率は97.2%で前年同期比0.3ポイント上昇。  
(県内就職率は43.7%で前年同期比0.7ポイント低下。)

#### 【短期大学卒業予定者（学校取扱）】

- ① 求人数は14,611人で前年同期比0.7%増加。
- ② 求職者数は436人で前年同期比5.6%減少。
- ③ 求人倍率は33.51倍で前年同期比2.12ポイント上昇。
- ④ 就職内定者数は415人であり、就職内定率は95.2%で前年同期比0.9ポイント低下。  
(県内就職率は84.3%で前年同期比7.4ポイント低下。)

#### 【高等専門学校卒業予定者（学校取扱）】

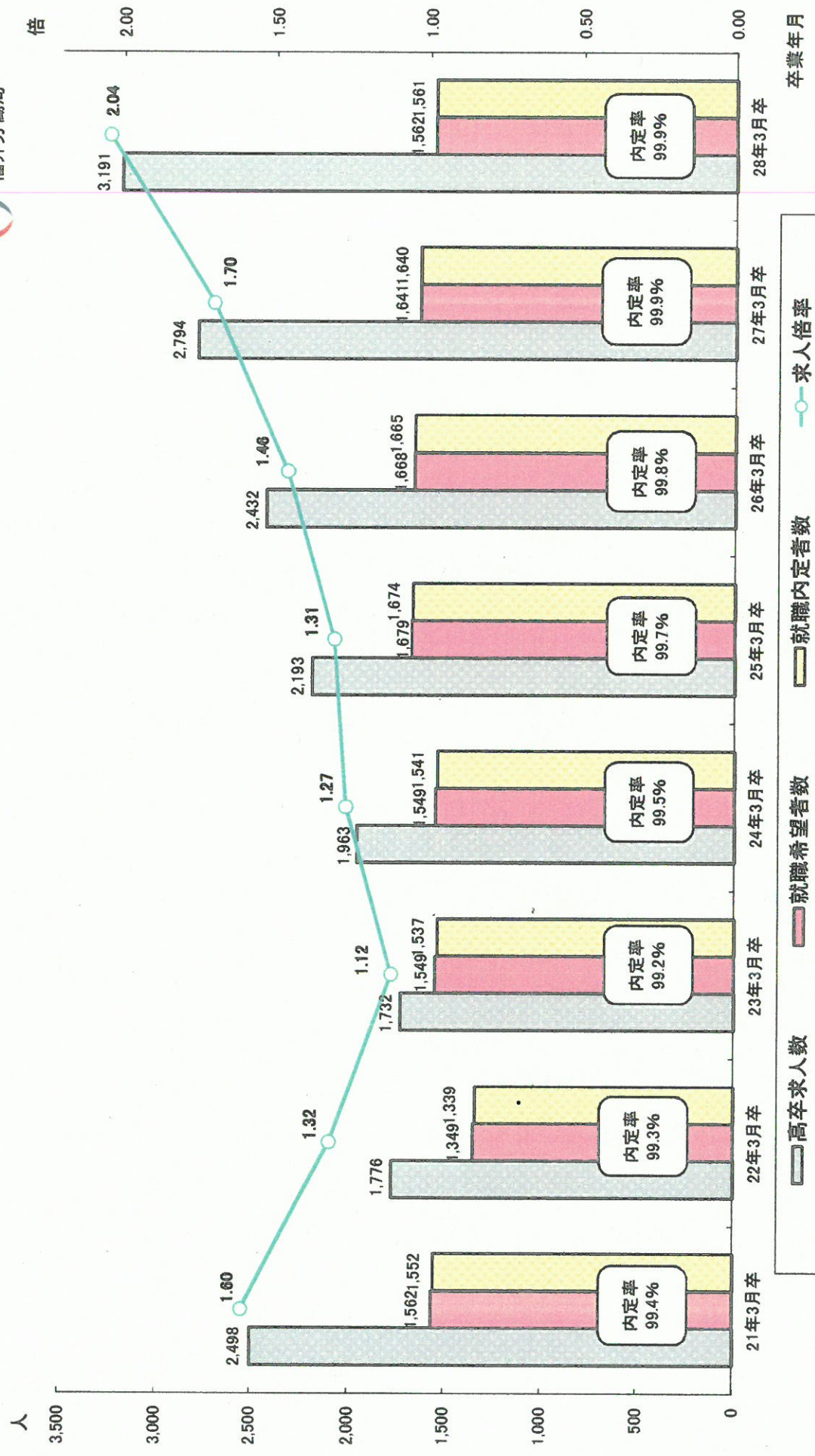
- ① 求人数は3,983人で前年同期比0.2%減少。
- ② 求職者数は112人で前年同期比10.9%増加。
- ③ 求人倍率は35.56倍で前年同期比3.94ポイント低下。
- ④ 就職内定者数は112人であり、就職内定率は100%で前年同率。  
(県内就職率は36.6%で前年同率。)

#### 【専修学校卒業予定者（学校取扱）】

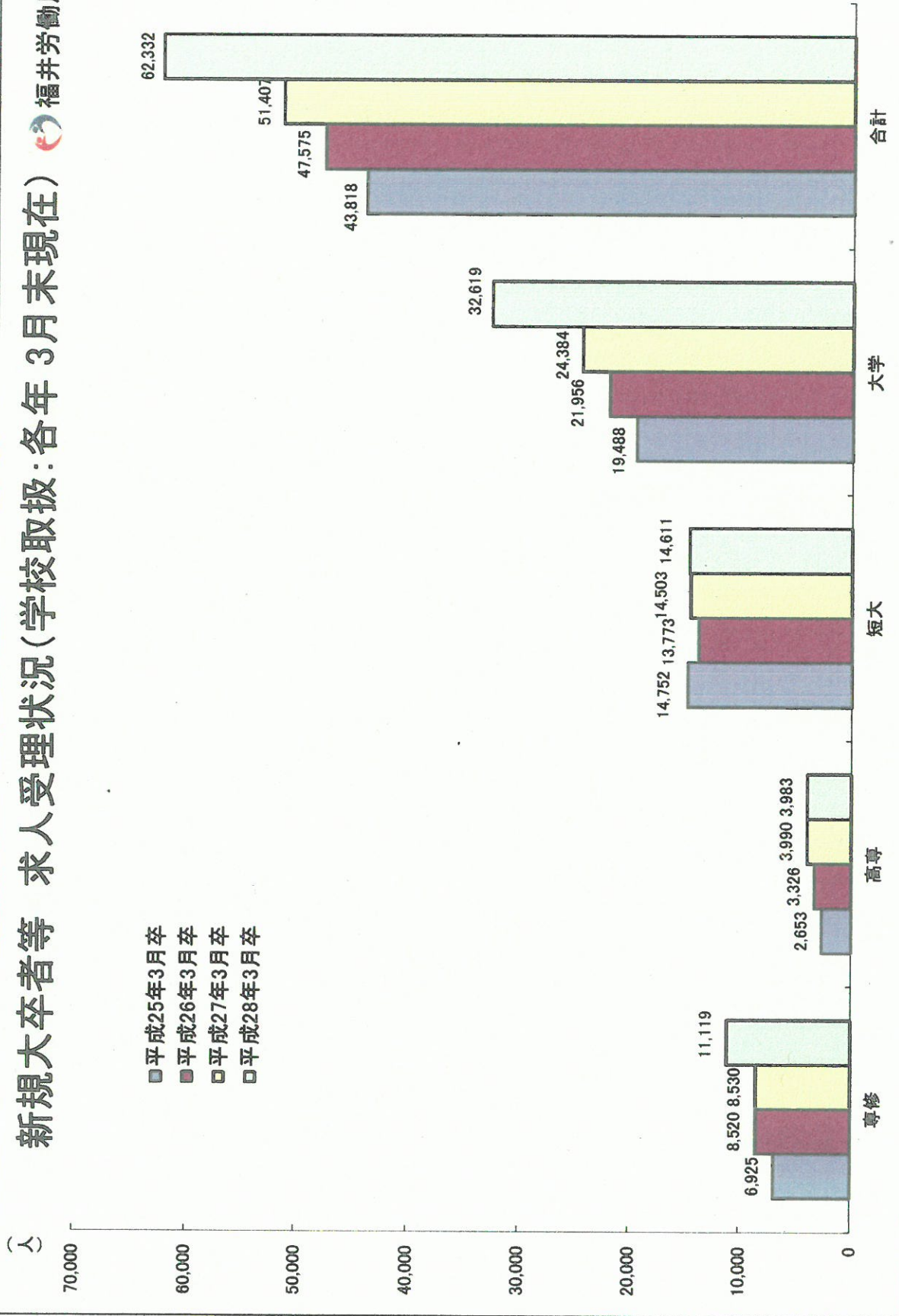
- ① 求人数は11,119人で前年同期比30.4%増加。
- ② 求職者数は423人で前年同期比15.2%減少。
- ③ 求人倍率は26.29倍で前年同期比9.2ポイント増加。
- ④ 就職内定者数は396人であり、就職内定率は93.6%で前年同期比1.0ポイント上昇。  
(県内就職率は86.6%で前年同期比0.8ポイント低下。)

【注】この調査は、福井県内の大学等を対象に3月31日時点の求人・求職状況を大学等の協力によりとりまとめたものです。

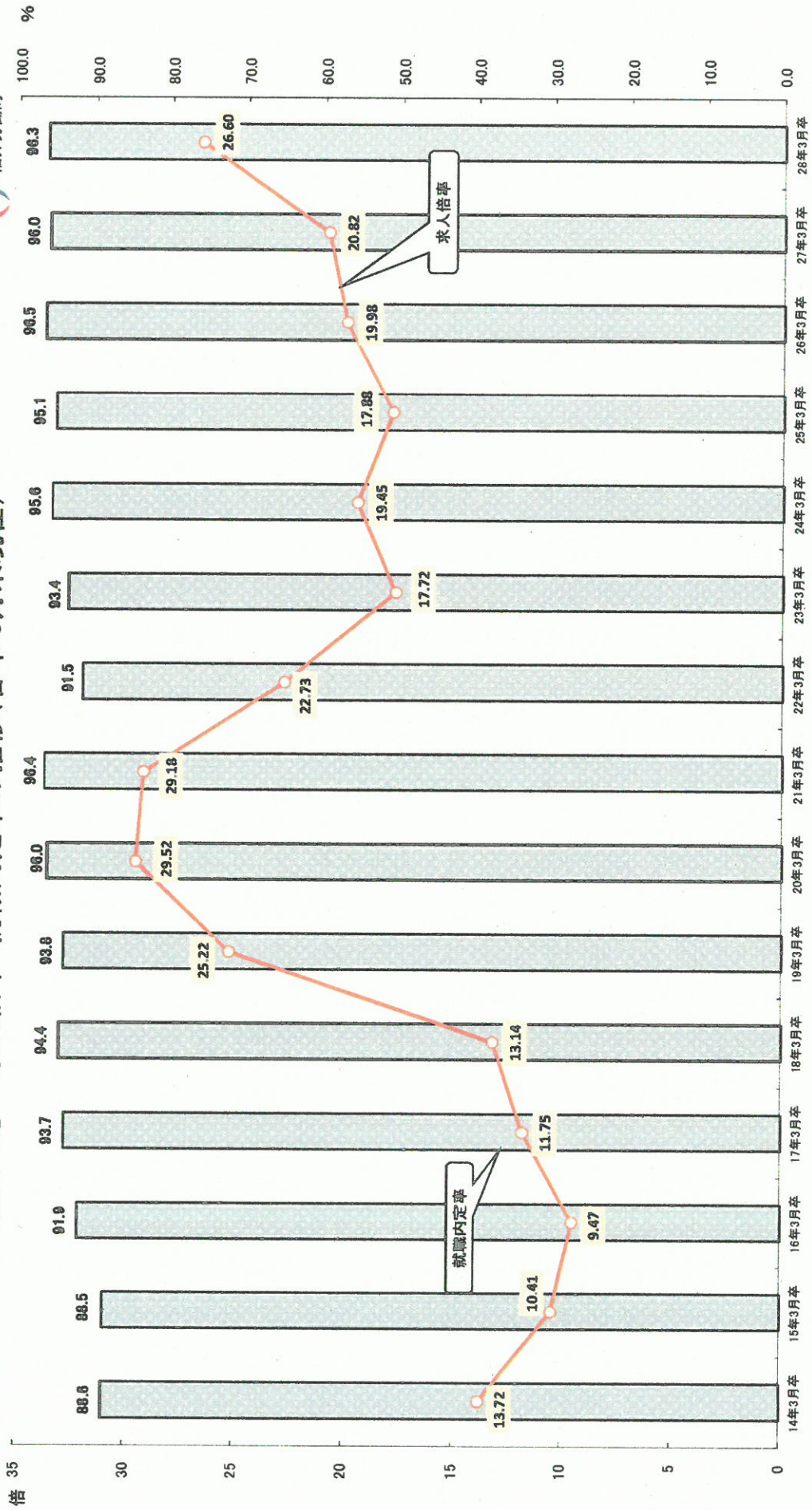
# 高校生の求人・求職・内定状況の推移(各年 3月末現在)



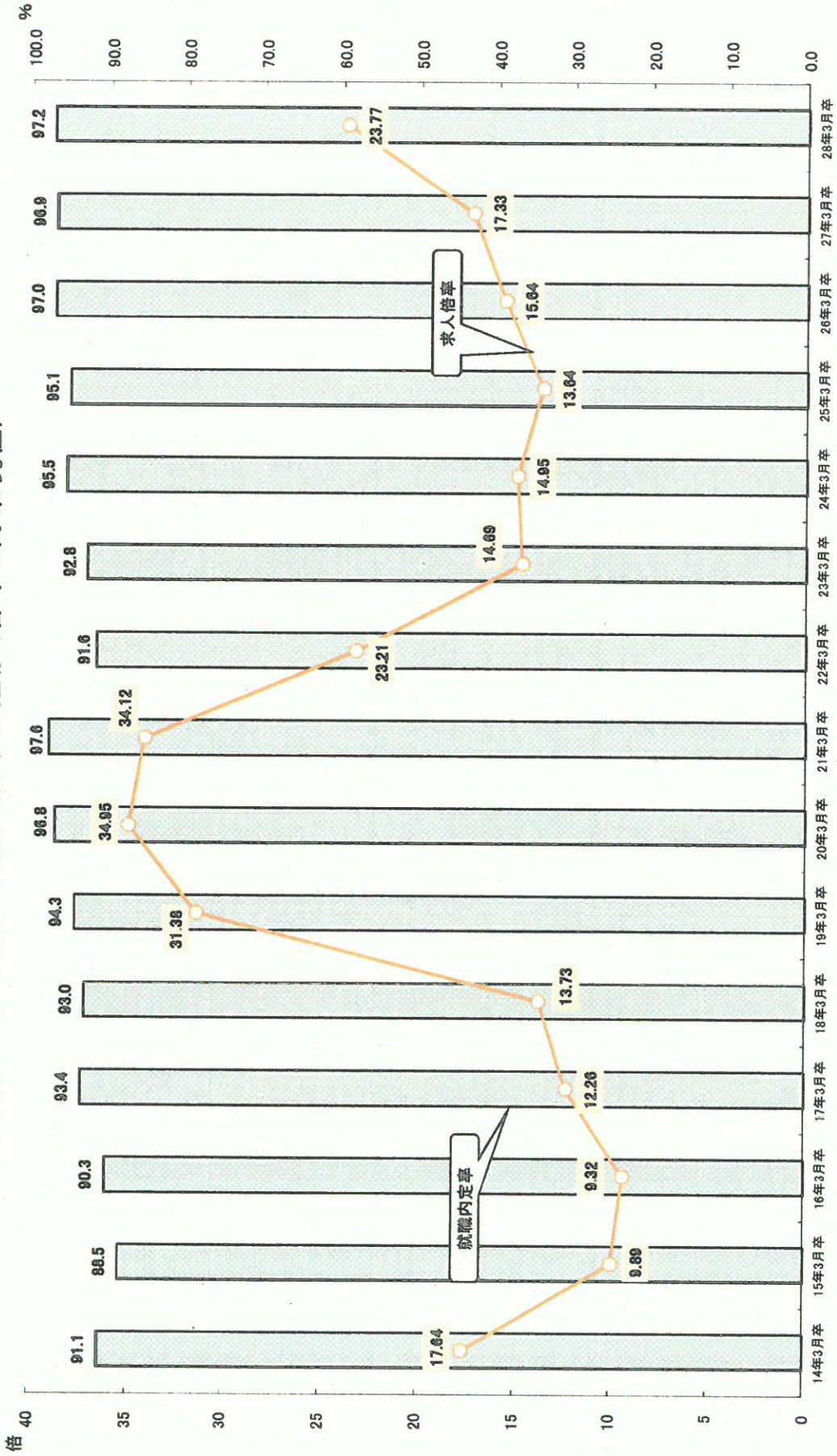
新規大卒者等 求人受理状況(学校取扱:各年3月末現在)  福井労働局



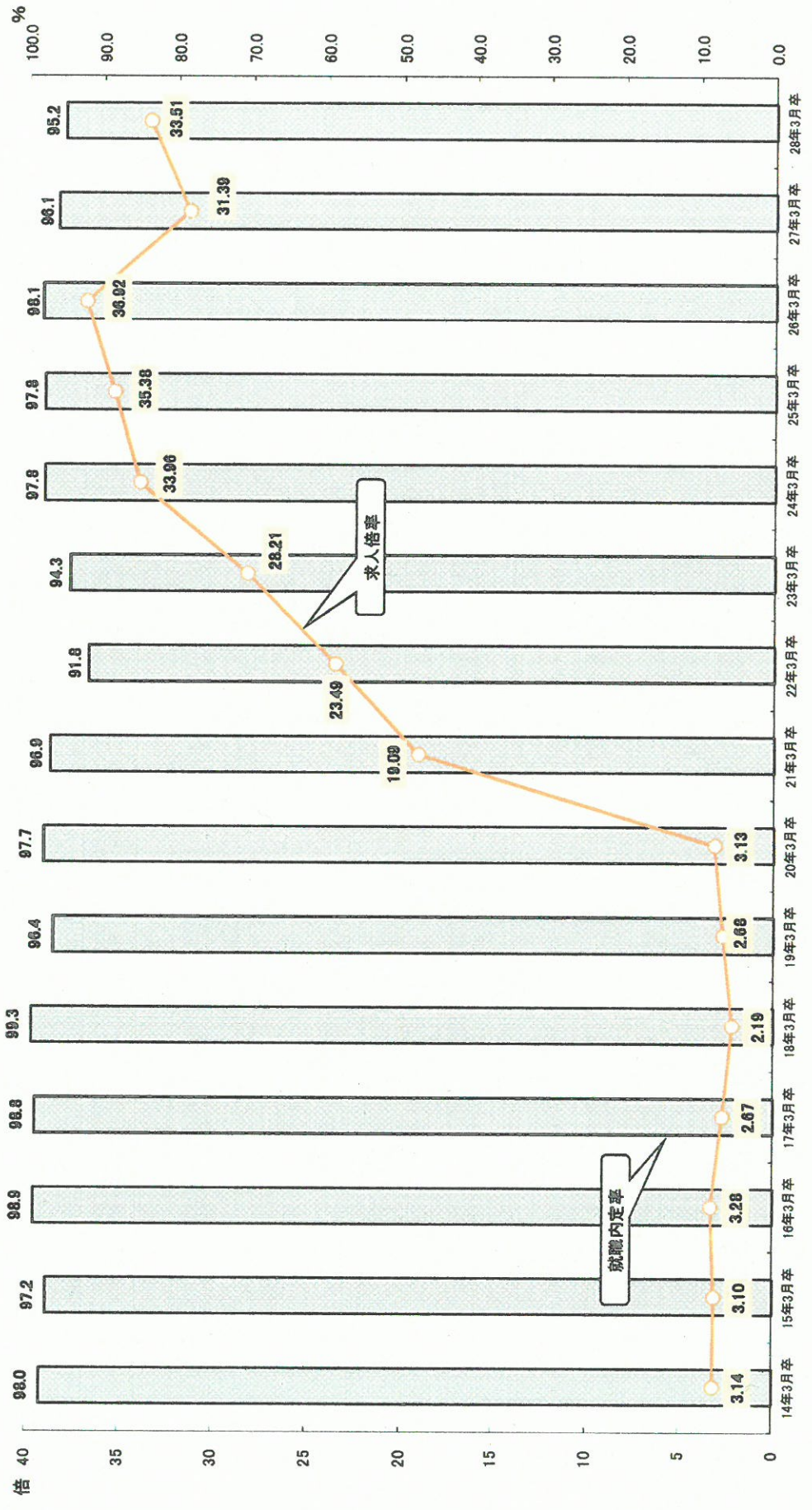
【大学等】 求人倍率・就職内定率の推移（各年3月末現在）



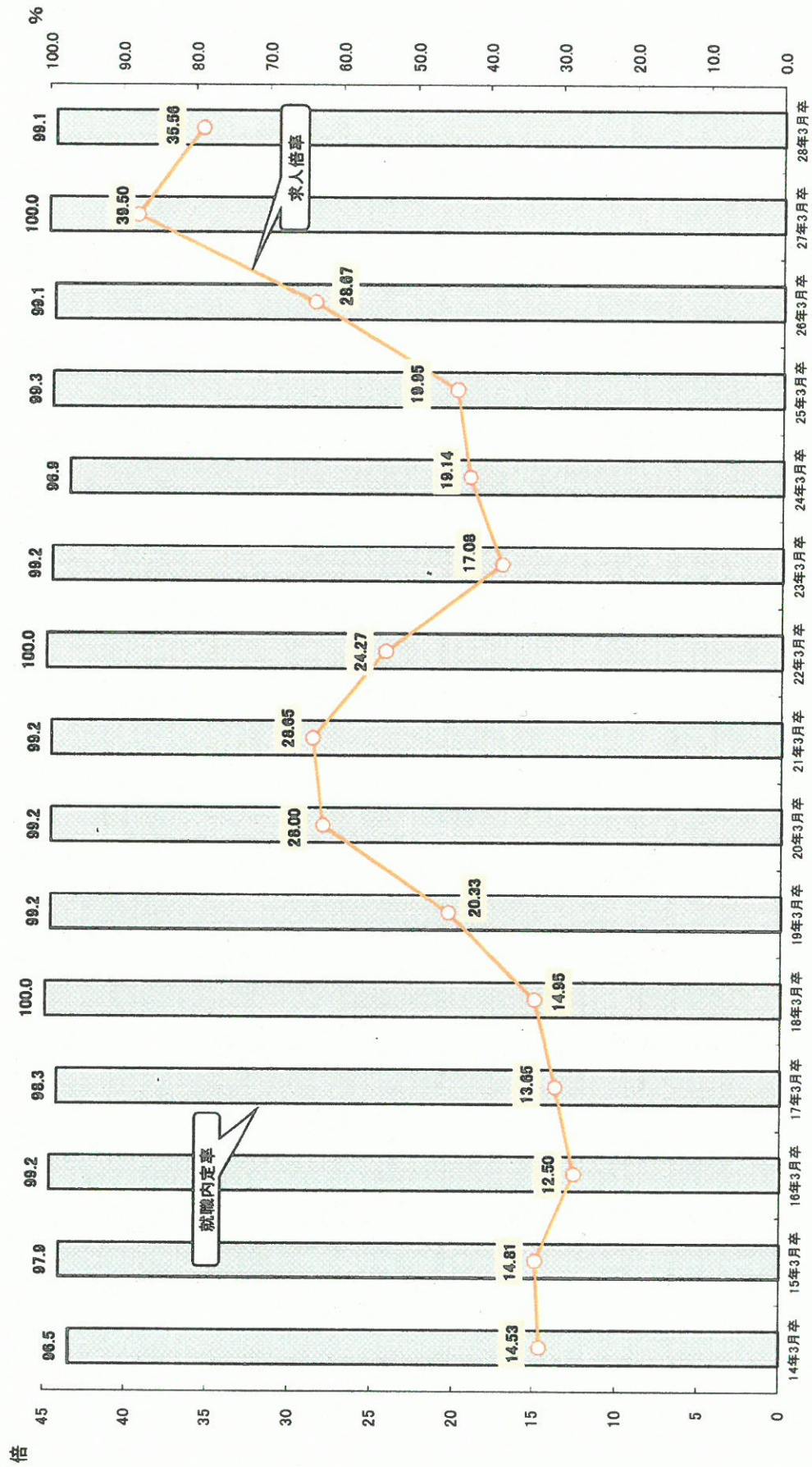
# 【大学】 求人倍率・就職内定率の推移（各年3月末現在）



【短大】 求人倍率・就職内定率の推移(各年3月末現在)



【高専】 求人倍率・就職内定率の推移（各年3月末現在）



【専修】 求人倍率・就職内定率の推移（各年3月末現在）

