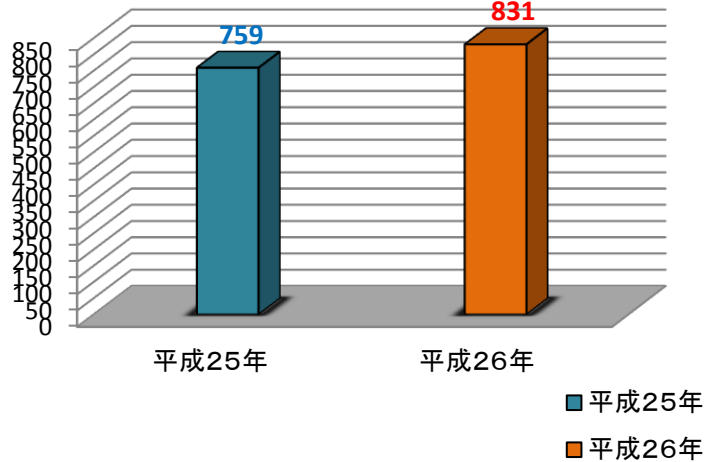


平成26年  
(平成27年3月末)  
確定値

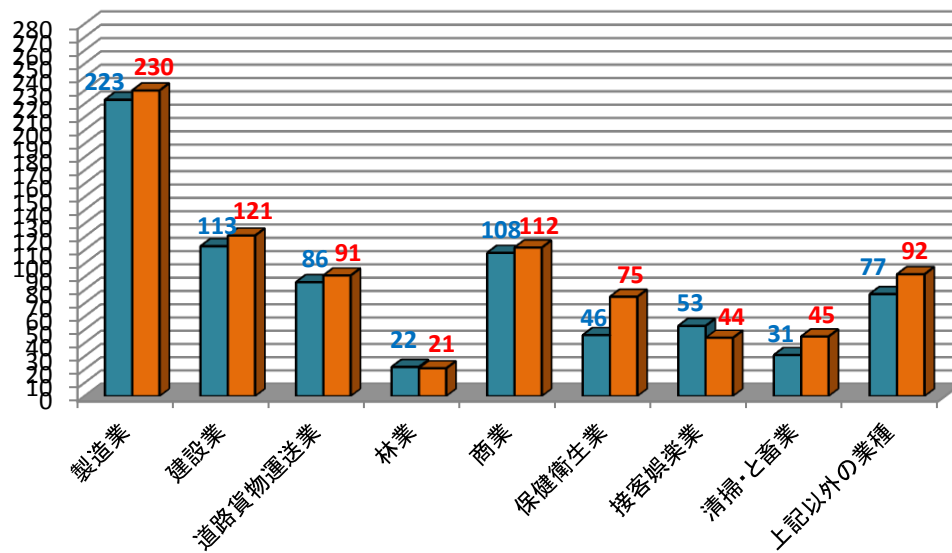
# 福井労働局労働災害発生状況

## 1. 業種別災害発生状況

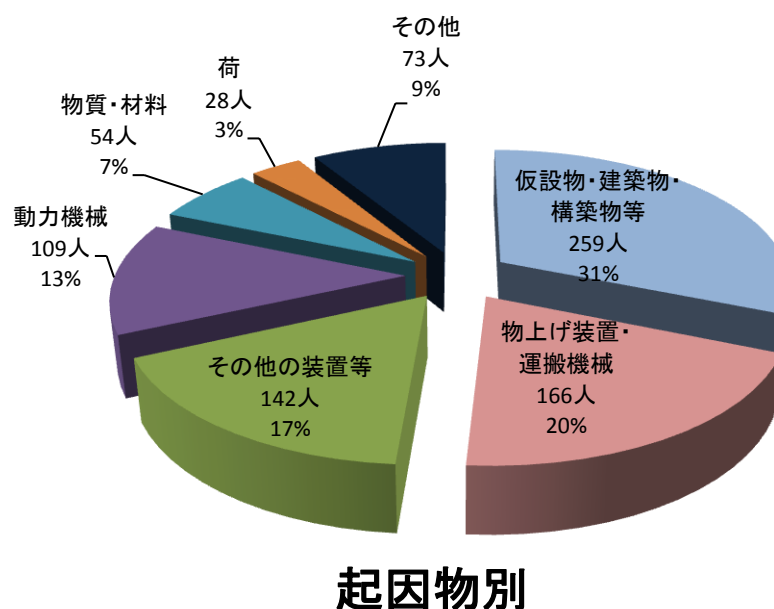
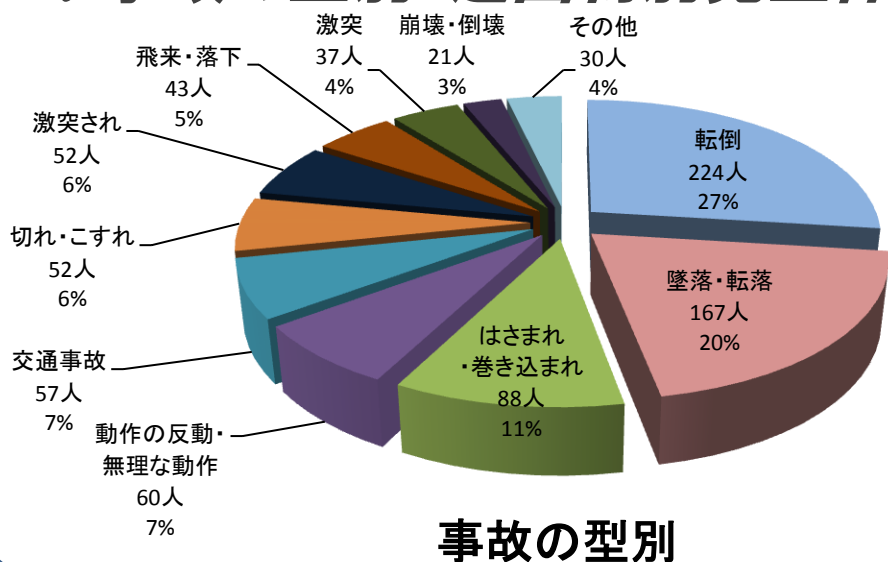
全業種前年同期比較



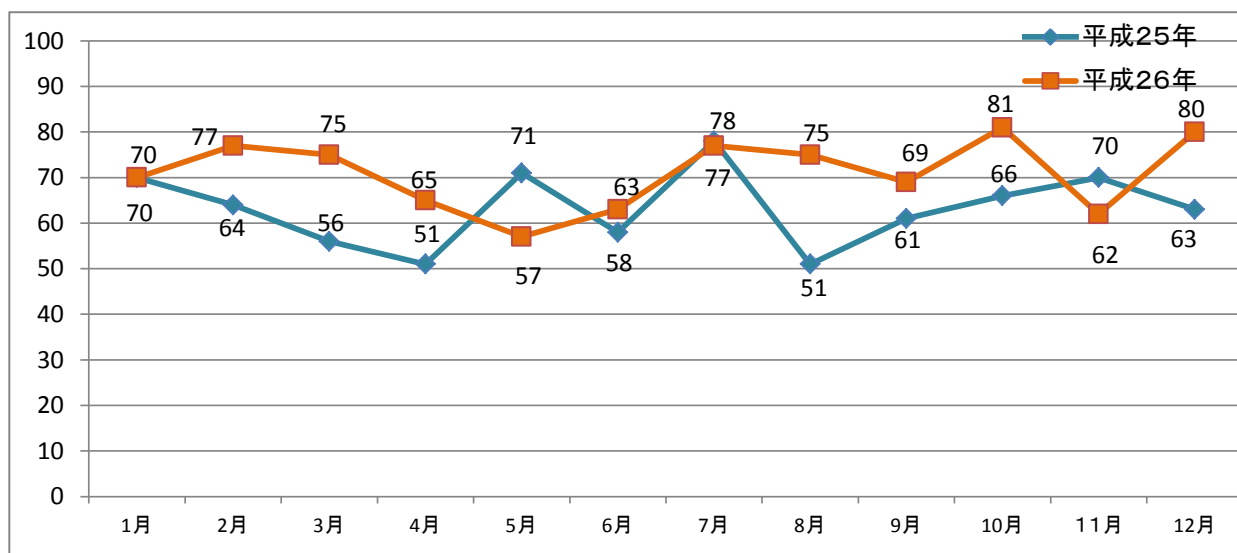
業種別前年同期比較



## 2. 事故の型別・起因物別発生件数



## 3. 労働災害発生件数推移(発生月別)



## 4. 労働災害死亡者数 (平成27年3月末)

全業種 13 件

(業種別)

製造業	3件
建設業	3件
道路貨物運送業	3件
清掃・と畜業	2件
その他の事業	2件

(事故の型別)

崩壊・倒壊	3件
はさまれ・巻き込まれ	3件
交通事故	2件
激突され	1件
飛来・落下	1件
墜落・転落	1件
その他	2件

## 5. 労働災害の動向

### <休業4日以上災害>

- ・全産業に占める製造業の割合が高い。
- ・製造業、建設業、道路貨物運送業、商業、保健衛生業、清掃・と畜業で増加している。
- ・事故の型では、転倒、墜落・転落、はさまれ・巻き込まれによる災害の割合が高い。
- ・起因物では、仮設物・建築物・構築物等、物上げ装置・運搬機械、その他の装置等による災害の割合が高い。

### <死亡災害>

- ・製造業で、はさまれ・巻き込まれによる災害が2件、飛来・落下による災害が1件発生している。
- ・建設業で、墜落・転落、崩壊・倒壊、交通事故による災害がそれぞれ1件発生している。
- ・道路貨物運送業で、荷役作業中の災害が2件発生している。
- ・清掃・と畜業で、激突されによる災害と交通事故による災害が発生している。
- ・その他の事業で、はさまれ・巻き込まれによる災害が1件発生している。