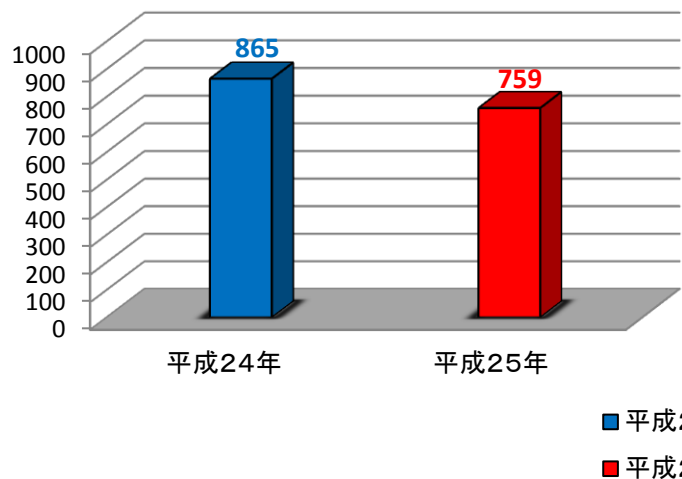


平成25年  
(確定値)

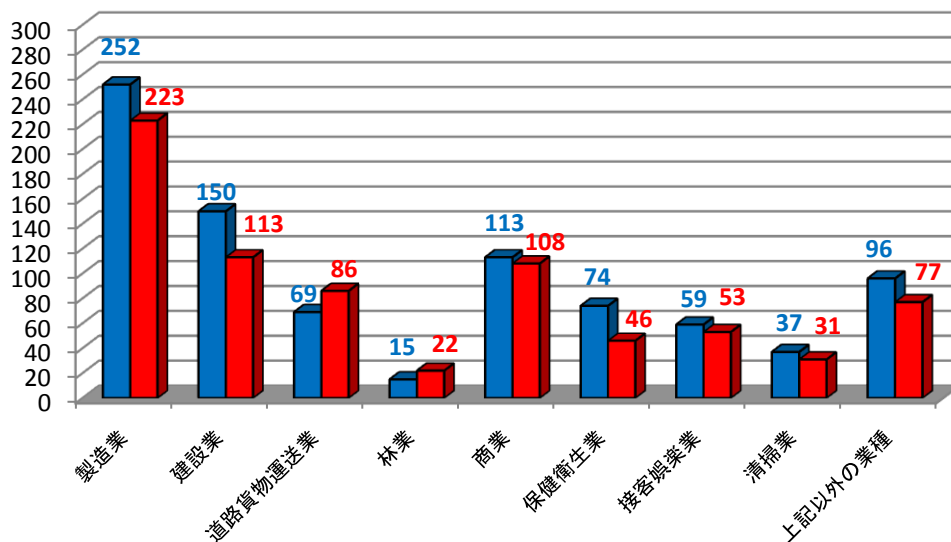
# 福井労働局労働災害発生状況

## 1. 業種別災害発生状況

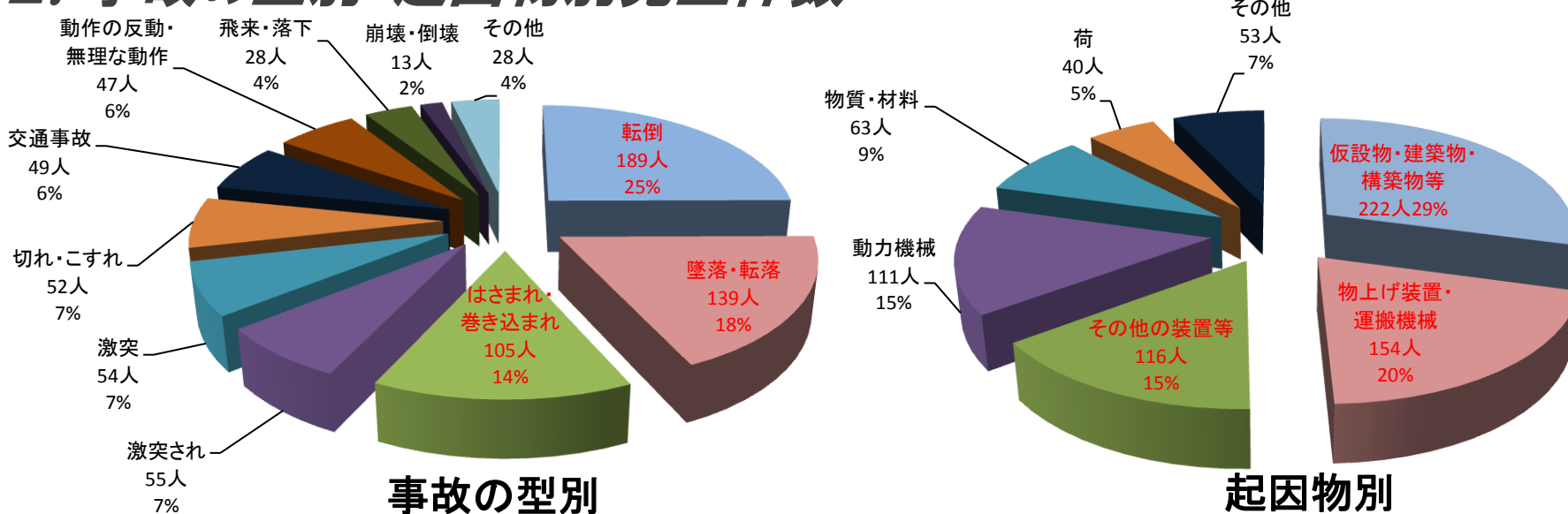
全業種前年同期比較



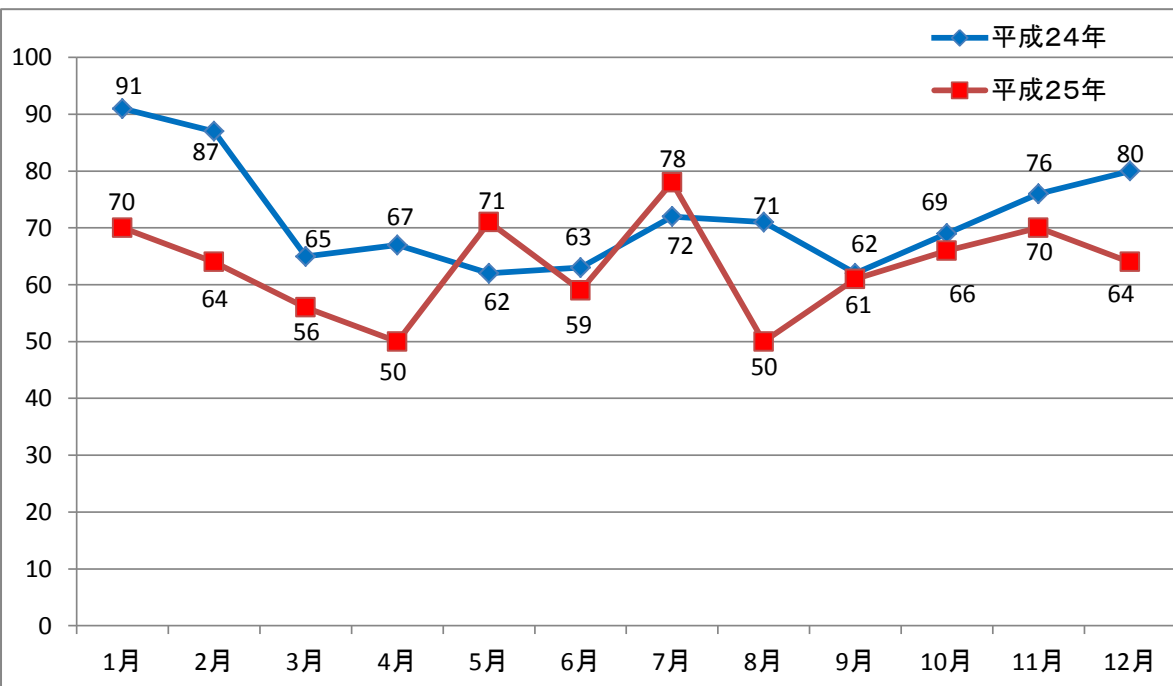
業種別前年同期比較



## 2. 事故の型別・起因物別発生件数



## 3. 労働災害発生件数推移(発生月別)



## 4. 労働災害死亡者数

全業種	17件
<b>(業種別)</b>	
製造業	8件
商業	3件
林業	2件
建設業	2件
運輸交通業	1件
接客娯楽業	1件
<b>(事故の型別)</b>	
墜落・転落	5件
交通事故	3件
はさまれ・巻き込まれ	2件
崩落・倒壊	2件
転倒	2件
その他	3件

## 5. 労働災害の動向

### <休業4日以上労働災害>

- ・全産業に占める製造業の割合が高い。
- ・道路貨物運送業で増加している。
- ・製造業、建設業、商業で多く発生している。
- ・事故の型では、転倒、墜落・転落、はさまれ・巻き込まれの割合が高い。
- ・起因物では、仮設物・建築物・構築物等、物上げ装置・運搬機械、その他の装置等による災害の割合が高い。

### <死亡災害>

- ・製造業で多く発生している。
- ・事故の型では、墜落・転落、交通事故の割合が高い。