

平成25年

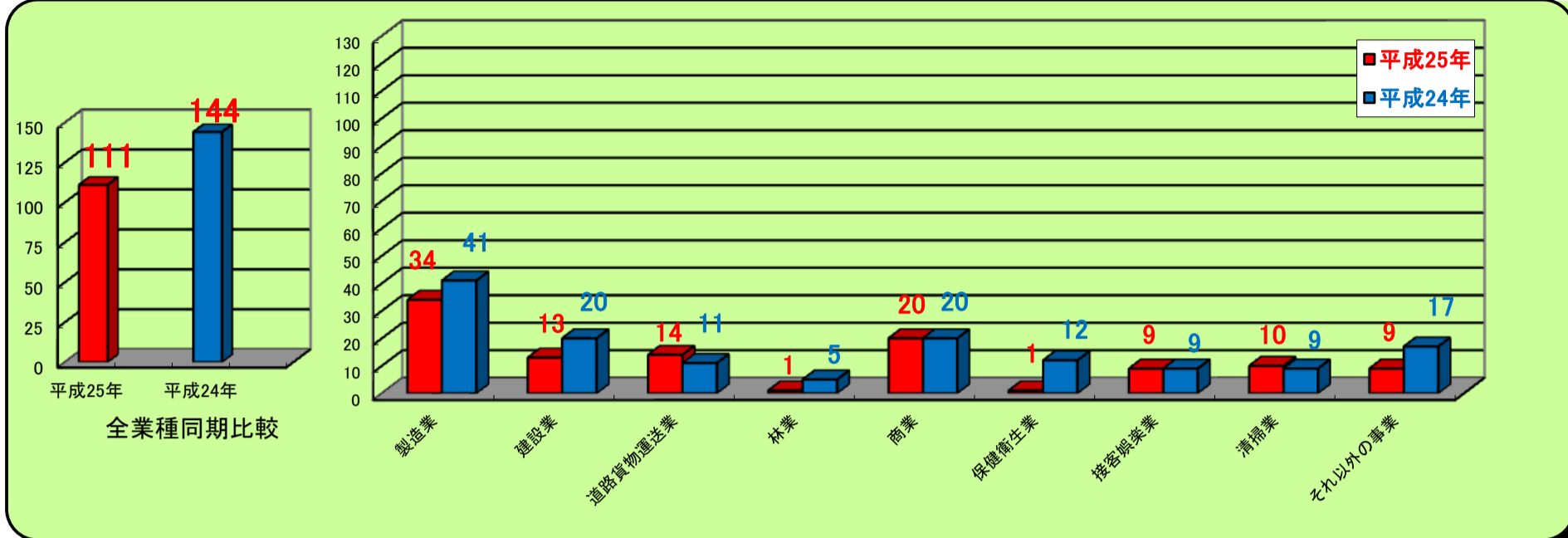
(平成25年 4月末)

速報値

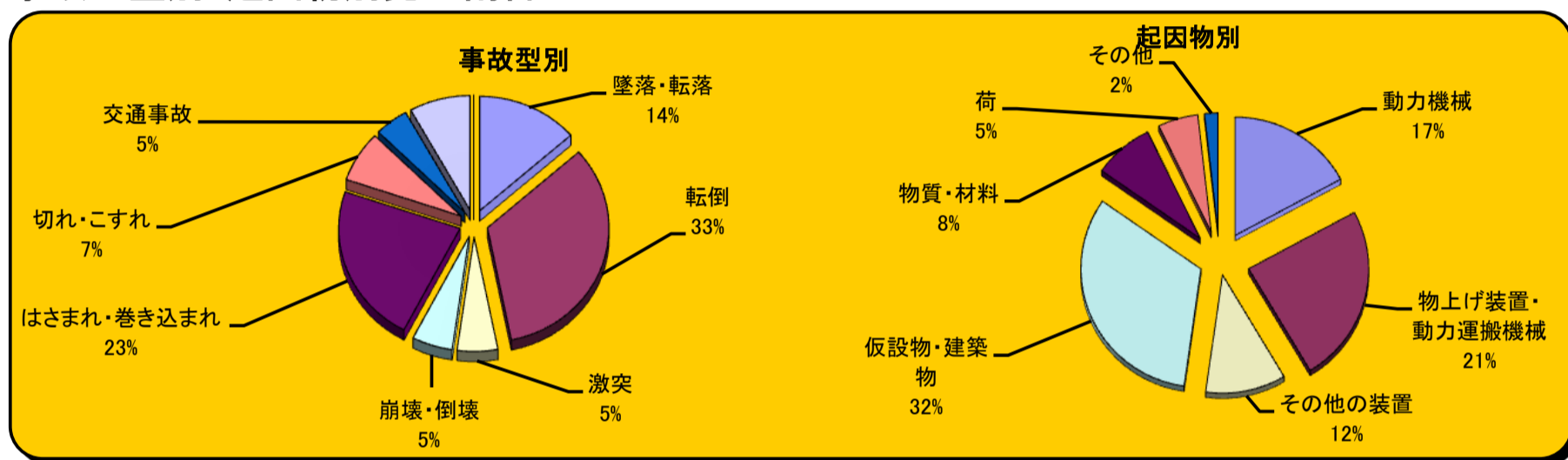
労働災害発生状況

福井労働基準監督署

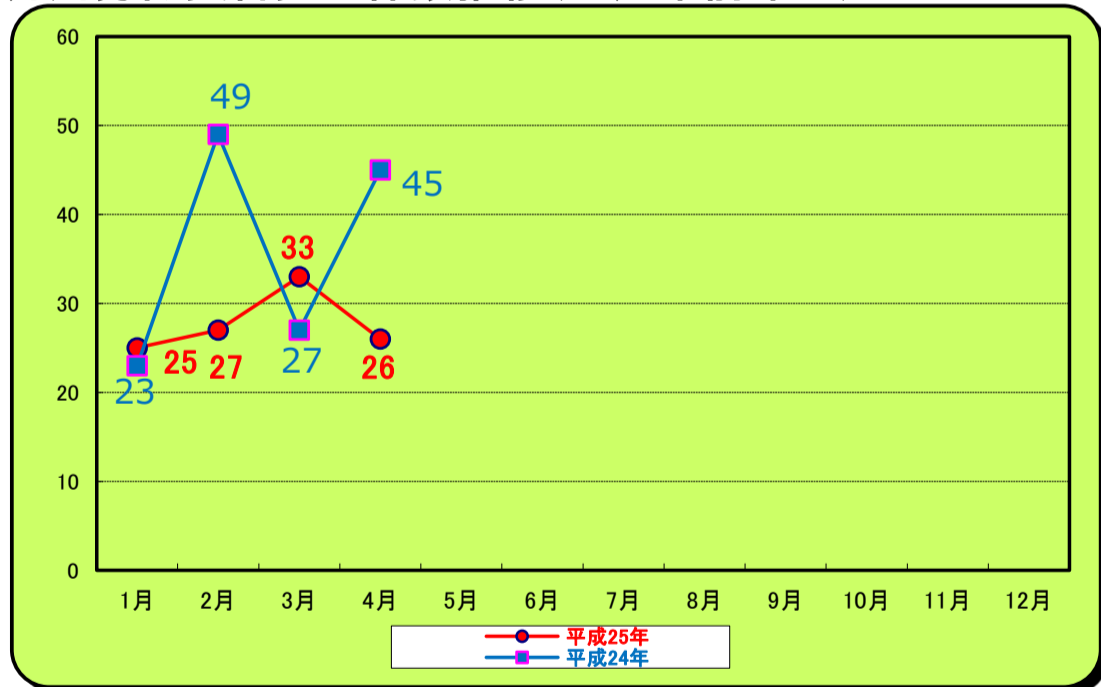
1. 業種別労働災害発生件数



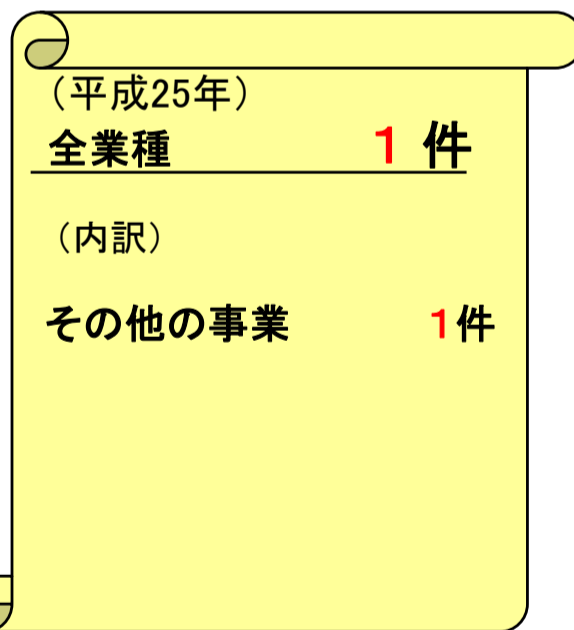
2. 事故の型別・起因物別発生割合



3. 月別労働災害発生件数推移(全産業前年比)



4. 労働災害死亡者数



5. 労働災害の動向

<死亡災害>

その他の事業で死亡災害が1件発生している。

<休業災害>

前年同期と比べると減少傾向にあるが、死亡災害が1件発生している。

<事故の型・起因物別>

事故の型では転倒災害が、起因物では仮設物・建築物による災害の割合が高く、それぞれ全体の約3割を占めている。