

平成25年

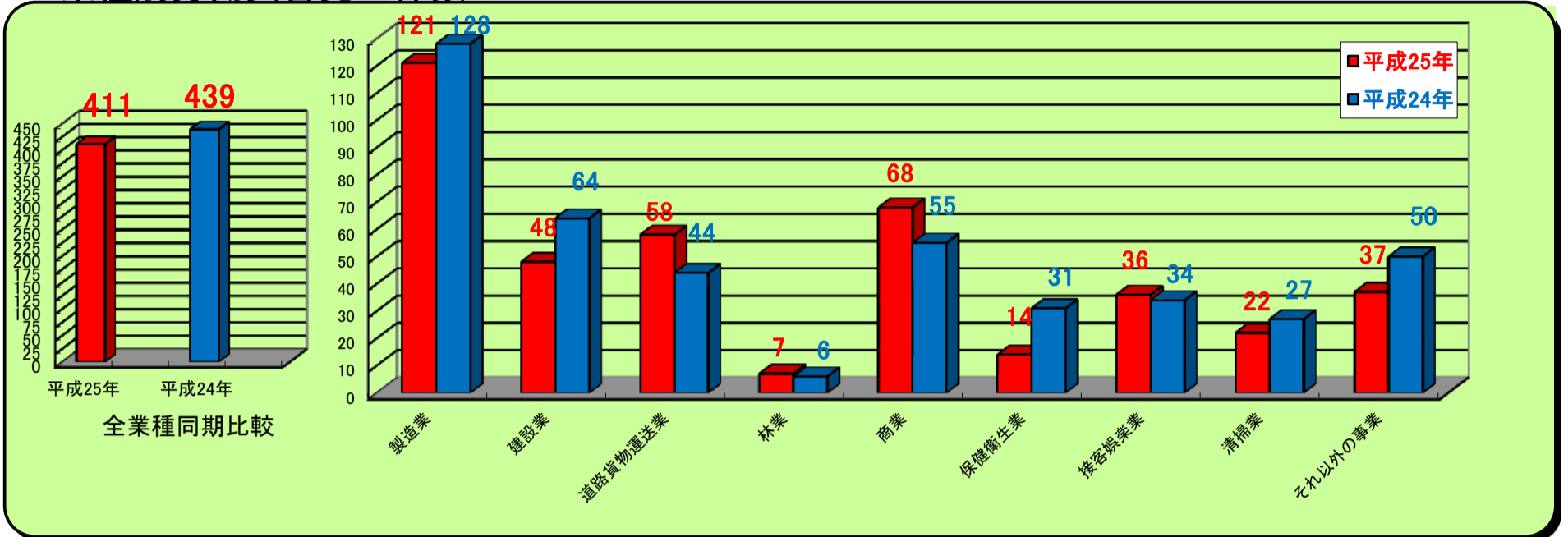
(平成25年12月末)

速報値

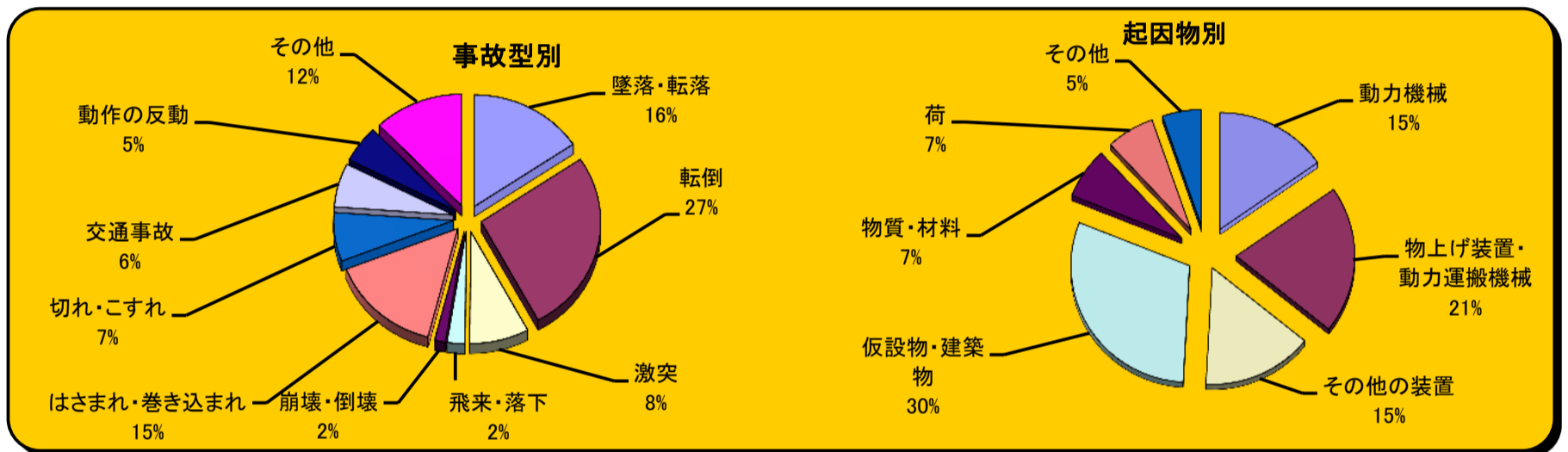
# 労働災害発生状況

福井労働基準監督署

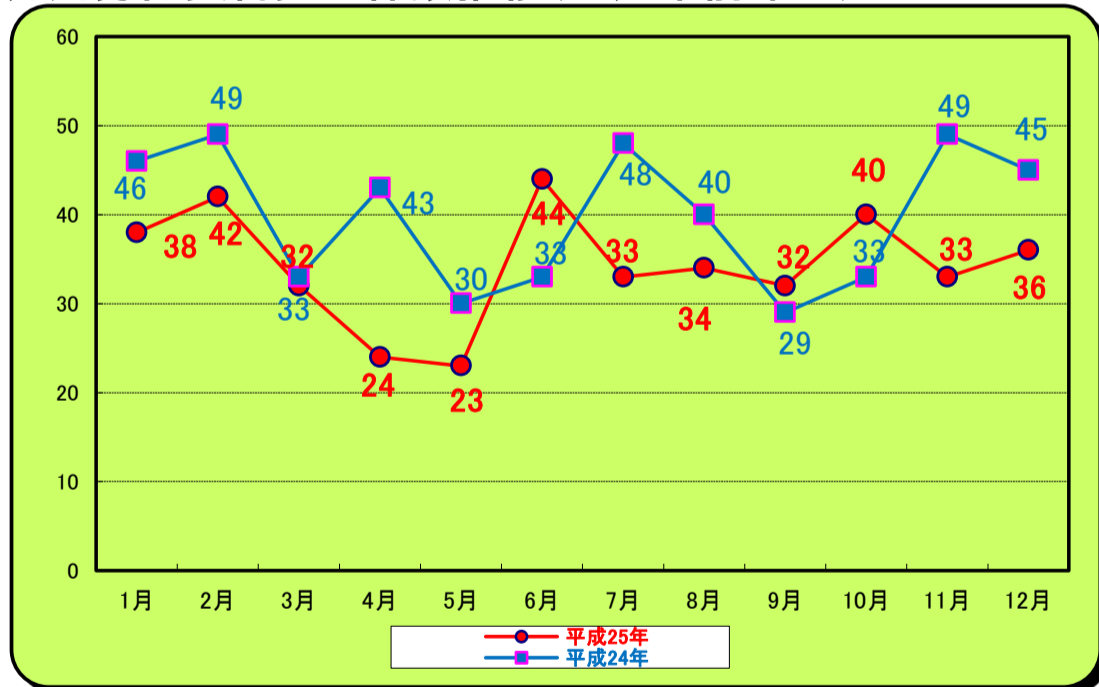
## 1. 業種別労働災害発生件数



## 2. 事故の型別・起因物別発生割合



## 3. 月別労働災害発生件数推移(全産業前年比)



## 4. 労働災害死亡者数

(平成25年)

全業種 **8件**

(内訳)

製造業 **4件**

接客娯楽業 **1件**

商業 **2件**

その他の事業 **1件**

## 5. 労働災害の動向

### <死亡災害>

管内の死亡災害は8件発生しており、既に前年の死亡災害3件を上回っている。  
福井県全体では15件の発生で、県全体においても前年件数8件を上回っている。

### <休業災害>

道路貨物運送業、商業において災害が増加している。

### <事故の型・起因物別>

事故の型では転倒災害が、起因物では仮設物・建築物による災害の割合が高い。