

平成25年

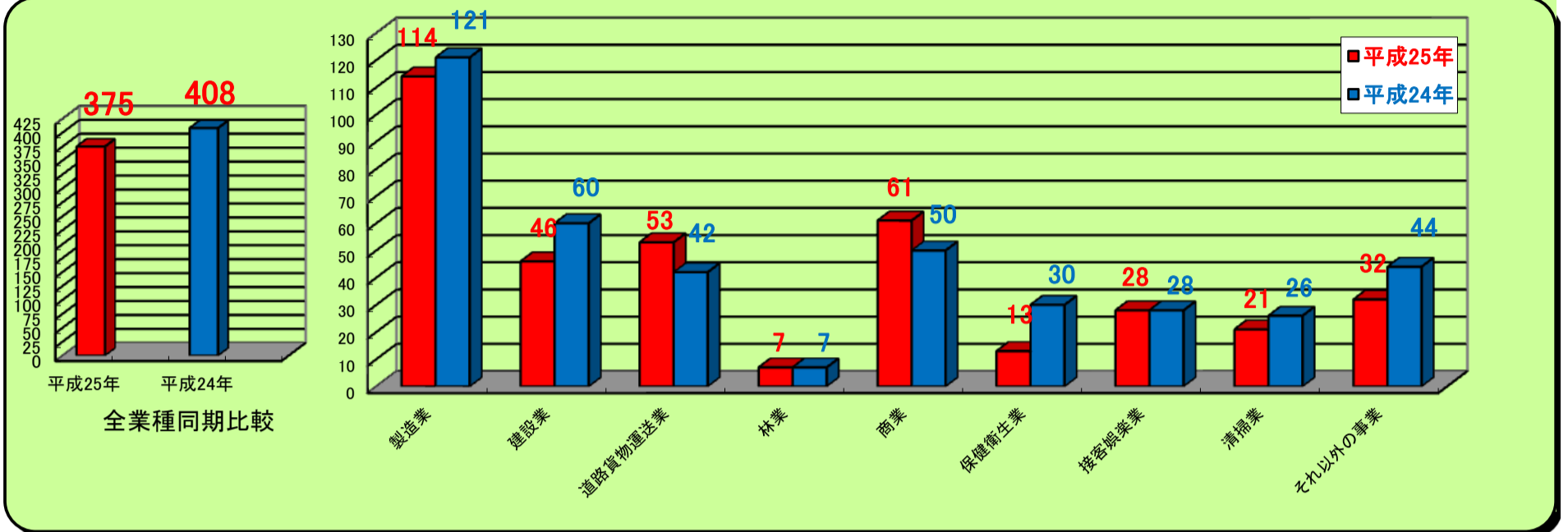
(平成25年11月末)

速報値

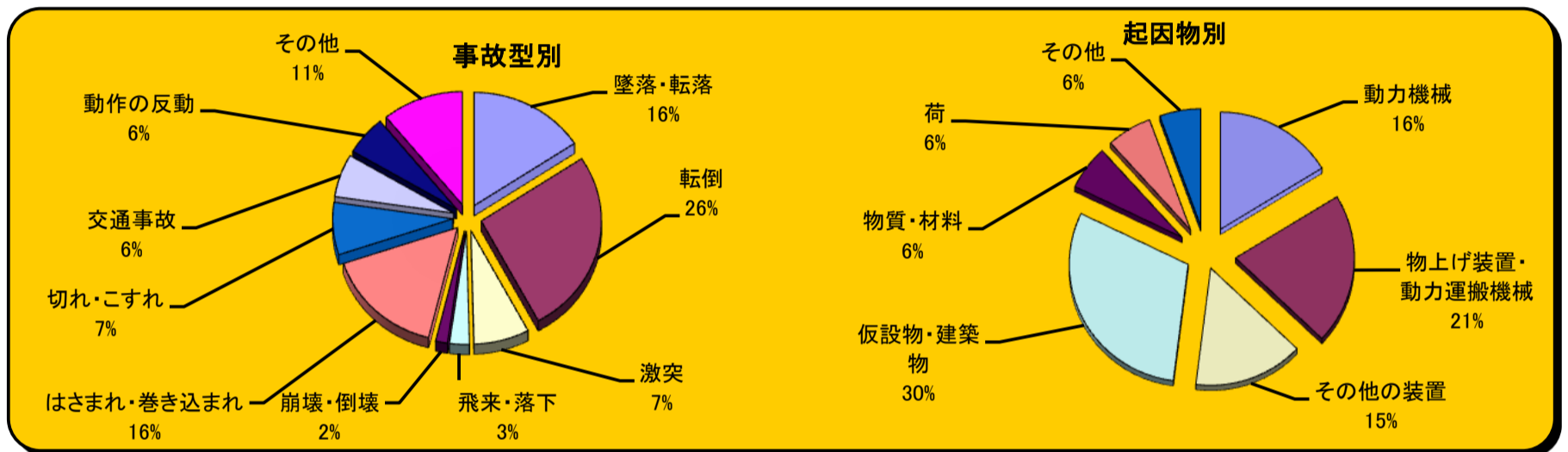
労働災害発生状況

福井労働基準監督署

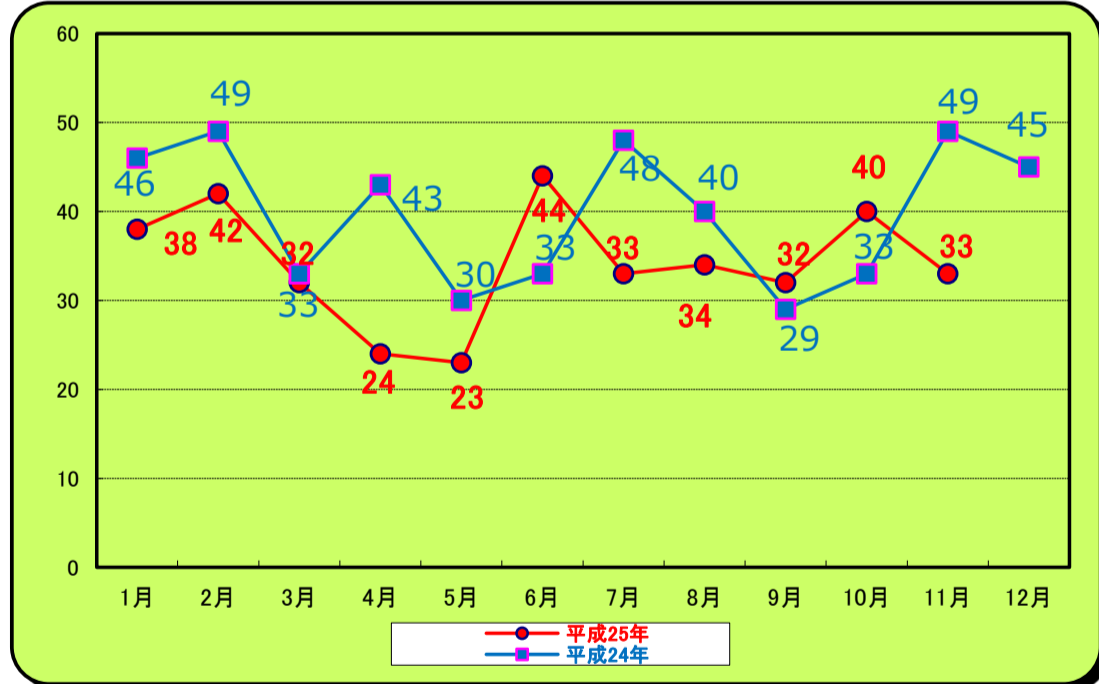
1. 業種別労働災害発生件数



2. 事故の型別・起因物別発生割合



3. 月別労働災害発生件数推移(全産業前年比)



4. 労働災害死亡者数

(平成25年)	
全業種	8件
(内訳)	
製造業	4件
接客娯楽業	1件
商業	2件
その他の事業	1件

5. 労働災害の動向

<死亡災害>

管内の死亡災害は8件発生しており、既に前年の死亡災害3件を上回っている。
福井県全体では14件の発生で、県全体においても前年件数8件を上回っている。

<休業災害>

道路貨物運送業、商業において災害が増加している。

<事故の型・起因物別>

事故の型では転倒災害が、起因物では仮設物・建築物による災害の割合が高い。