

平成25年

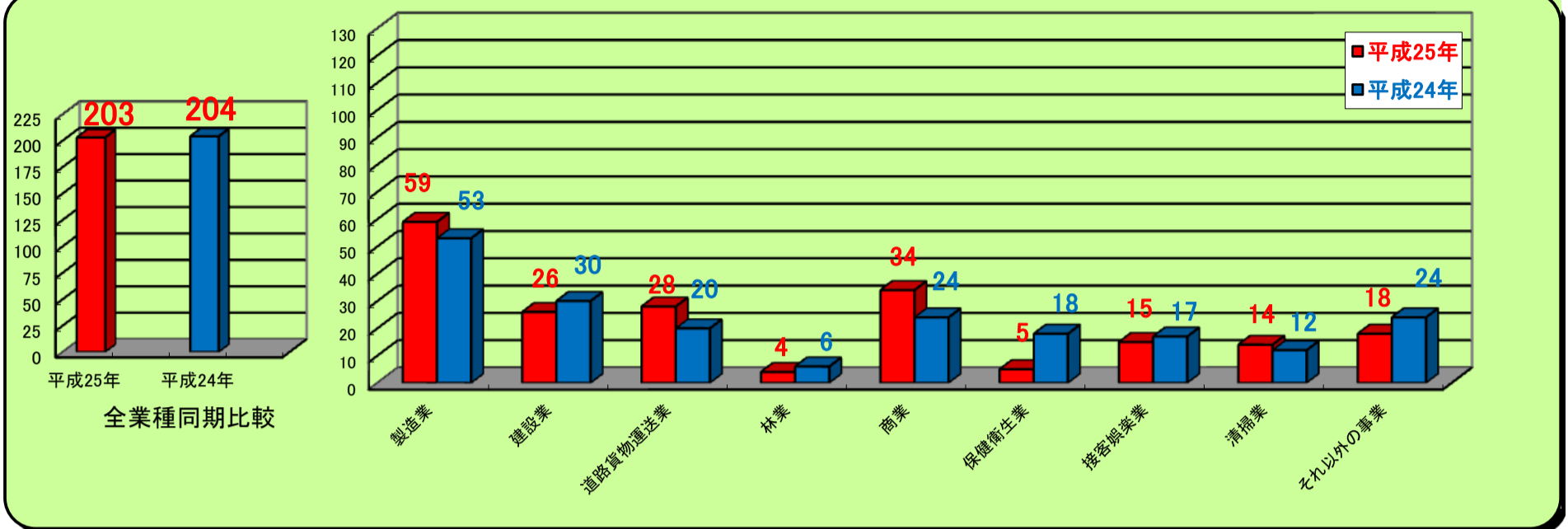
(平成25年 6月末)

速報値

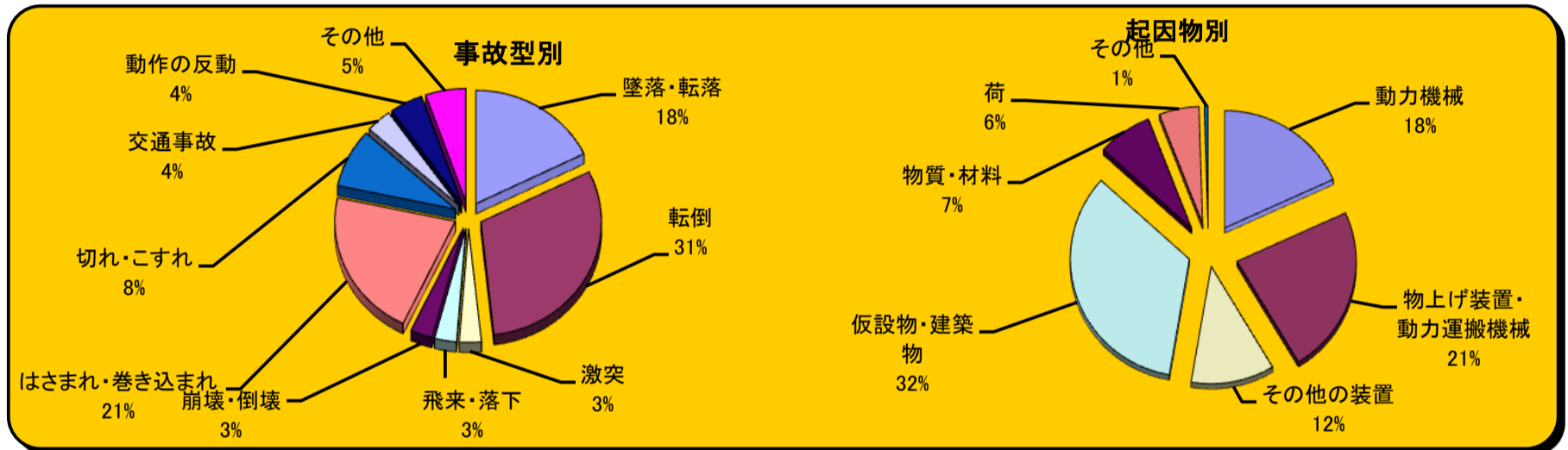
# 労働災害発生状況

福井労働基準監督署

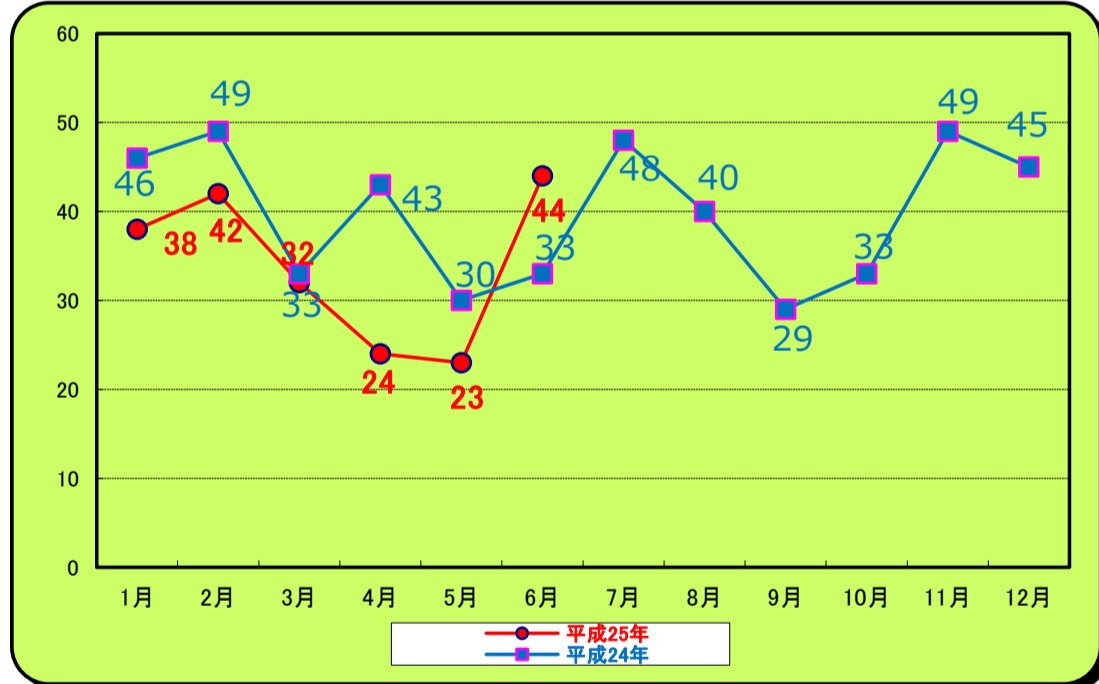
## 1. 業種別労働災害発生件数



## 2. 事故の型別・起因物別発生割合



## 3. 月別労働災害発生件数推移(全産業前年比)



## 4. 労働災害死亡者数

(平成25年)  
全業種 **4件**

(内訳)

製造業	<b>2件</b>
接客娯楽業	<b>1件</b>
その他の事業	<b>1件</b>

## 5. 労働災害の動向

### <死亡災害>

製造業で2件死亡災害が発生した。(内1件は7月発生)  
管内の死亡災害は4件発生しており、前年の死亡災害3件を超えている。

### <休業災害>

前年同期とほぼ同数の災害が発生している。

### <事故の型・起因物別>

事故の型では転倒災害が、起因物では仮設物・建築物による災害の割合が高く、それぞれ全体の約3割を占めている。