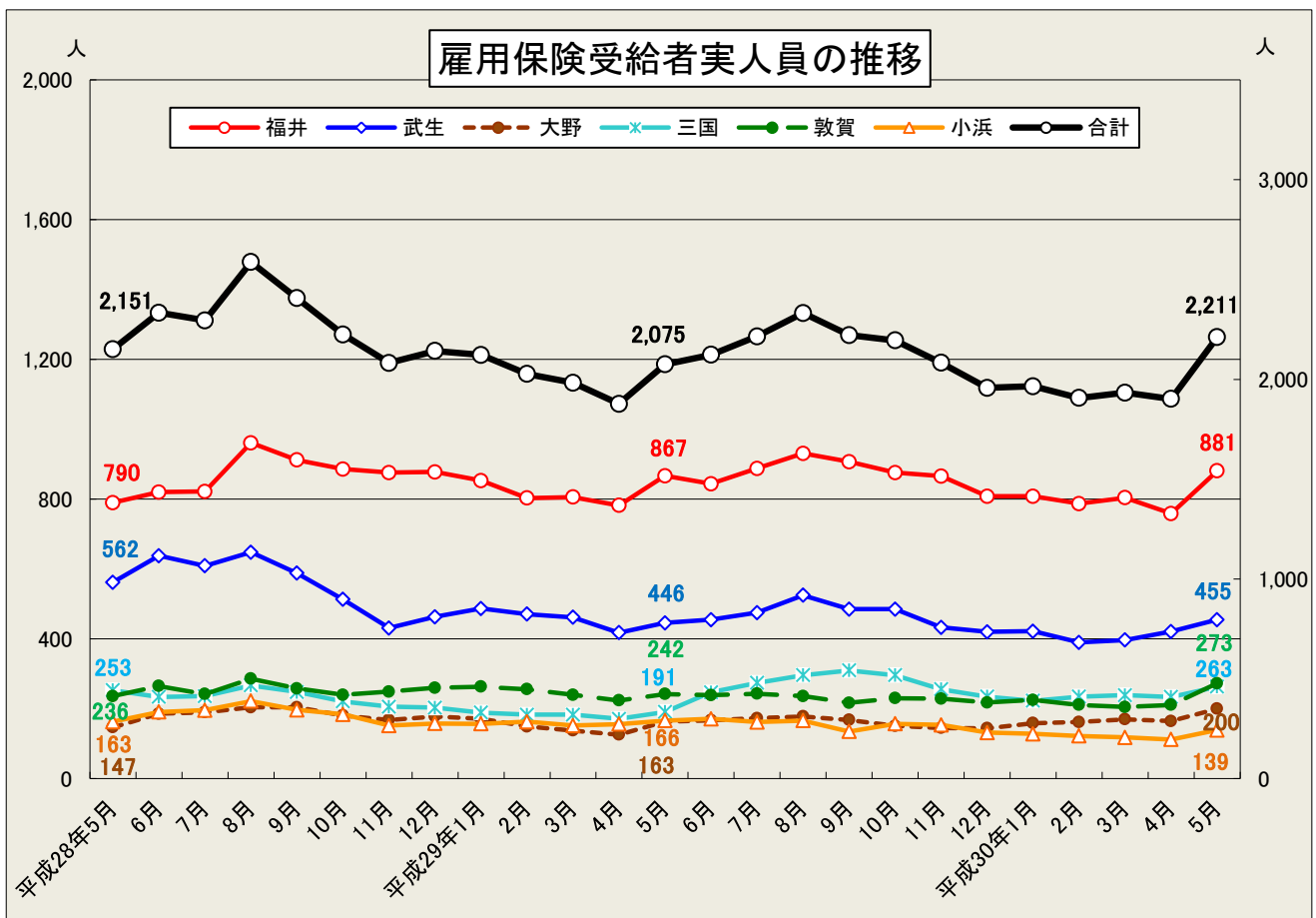


労働市場月報

平成30年5月



福井労働局職業安定部職業安定課

目 次

	目次、用語の説明	
	労働市場の動き	1
第1表	業務統計主要項目一覧	2
第2表	ハローワーク窓口での動き	3
第3表	一般職業紹介状況(新規学卒を除きパートを含む)	5
第4表	中高年齢者職業紹介状況	8
第5表	一般職業紹介状況(新規学卒及びパートを除く)	10
第6表	産業別・規模別新規求人、充足状況	12
第7表	事業主都合離職者状況	13
第8表	雇用保険適用業務取扱状況	14
第9表	雇用保険一般被保険者求職者給付等状況	15
第10表	産業別雇用保険給付状況(一般)	17
第11表	雇用継続給付支給状況	18
第12表	教育訓練給付支給状況	20

用語の説明

◎ 職業紹介状況

【パートタイム】

パートタイムとは、1日、1週間又は1か月の所定労働時間が当該事業所において、同種の業務に従事する通常の労働者の所定労働時間に比し、相当程度短いものをいう。

【常用】

雇用契約において雇用期間の定めがないか、又は4か月以上の雇用期間を定められているもの(季節労働者を除く。)をいう。

【求人・充足関係】

①新規求人数 期間中に新たに受け付けた求人数(採用予定人員)をいう。

②充足数 自安定所の有効求人が、安定所(求人連絡先安定所を含む。)の紹介により求職者と結合した件数をいう。

【新規求職申込件数】

期間中に自安定所で新たに受け付けた求職申込みの件数をいう。

【月間有効求職者数】

「前月から繰越された有効求職者数」と当月の「新規求職申込件数」の合計数をいう。

【紹介件数】

求職者と求人の結合を図るため、自安定所で紹介した件数(他安定所からの連絡求人分への紹介を含む。)をいう。

【就職件数】

自安定所の有効求職者が、自安定所の紹介により就職したことを確認した件数(他安定所からの連絡求人分を含む。)をいう。

◎ 雇用保険関係

【離職票交付枚数】

安定所が離職による被保険者資格を喪失した者に交付した離職票の枚数をいう。

【離職票提出件数】

失業給付を受けようとする者が安定所に出頭して離職票を提出した件数をいう。

【受給資格決定件数】

安定所が受け付けた離職票を審査し、求職者給付を受ける資格があると決定した件数をいう。

【初回受給者】

同一求職者給付の受給期間内において当該求職者給付の第1回目の支給を受けた者の数をいう。

【受給者実人員】

求職者給付を実際に受けた受給資格者の実数をいう。

【雇用継続給付関係】

①受給者数 基本給付金又は再就職給付金の支給処理を行った被保険者数をいう。

②受給者実人員 基本給付金又は再就職給付金の支給処理を行った延人数をいう。

労働市場の動き（平成30年5月）

(1) 求人の動向（新規学卒を除きパートを含む、以下同じ）

新規求人数は、6,997人で前年同月比2.3%(154人)の増加となった。

主な産業別では、前年同月比で、建設業で0.5%(3人)の増、製造業で18.3%(164人)の増、卸売業、小売業で4.7%(77人)の減、宿泊業、飲食サービス業で13.0%(71人)の減少となったが、生活関連サービス業、娯楽業で24.5%(97人)の増、医療、福祉で3.7%(38人)の増加となった。

このうち製造業では、電子部品・デバイス・電子回路製造業で87.1%(61人)の減少となったが、食料品製造業で61.2%(52人)の増、生産用機械器具製造業で80.0%(40人)の増、輸送用機械器具製造業で103.2%(32人)の増、眼鏡等製造業で42.5%(31人)の増加となった。

有効求人数は、20,803人で前年同月比1.4%(284人)の増加となった。

正社員の新規求人数は、3,130人で前年同月比7.7%(223人)の増加となり、有効求人数は9,515人で前年同月比8.0%(704人)の増加となった。

(2) 求職の動向

新規求職者は、2,814人で前年同月比4.8%(130人)の増加となった。

うち中高年齢者の新規求職者数は、1,306人で前年同月比16.6%(186人)の増加となった。

有効求職者は、10,987人で前年同月比0.3%(31人)の増加となった。

うち中高年齢者の有効求職者数は、5,404人で前年同月比で3.2%(166人)の増加となった。

雇用保険受給資格決定件数は、995件で前年同月比14.4%(125件)の増加となった。

(3) 就職の動向

就職件数は、1,478件で前年同月比3.9%(60件)の減少となった。就職率は、52.5%(対新規求職者)で、前年同月比で4.8ポイント下回った。うち中高年齢者の就職件数は、617件で前年同月比1.1%(7件)の減少、パートタイムの就職件数は、639件で前年同月比13.1%(96人)の減少となった。

また、雇用保険受給者の就職件数は、421件で前年同月比3.4%(15件)の減少となった。

(4) パートタイムの求人・求職の動向

新規求人数は、3,250人で前年同月比0.9%(29人)の増加となった。

新規求職者数は、1,151人で前年同月比11.0%(114人)の増加となった。

有効求人倍率は、1.97倍(原数値)となり、前年同月比で0.14ポイント下回った。

(5) 事業主都合離職者の状況（雇用保険の資格喪失データによる）

事業主都合による離職者は、130人で前年同月比42.9%(39人)の増加となった。

産業別では、建設業23人、製造業35人、卸売業、小売業28人などで離職者が発生した。

この結果、5月の有効求人倍率は、2.07倍（季節調整値）で、先月から0.03ポイント上昇した。

第1表 業務統計主要項目一覧(5月内容)

一般関係(パート含)

	計	うち男	うち女	前年同月比(%)
月間有効求人数	20,803	-	-	1.4
新規求人数	6,997	-	-	2.3
充足数	1,447	-	-	▲ 3.9
月間有効求職者数	10,987	4,737	6,243	0.3
新規求職申込件数	2,814	1,155	1,658	4.8
うち中高年齢者	1,306	601	704	16.6
紹介件数	3,806	1,555	2,250	▲ 2.7
就職件数	1,478	607	871	▲ 3.9
うち保険受給者	421	147	274	▲ 3.4
うち中高年齢者	617	271	346	▲ 1.1

パート関係

新規求職申込件数	1,151	281	869	11.0
就職件数	639	146	493	▲ 13.1
新規求人数	3,250	-	-	0.9

雇用保険関係

受給資格決定件数	995	344	651	14.4
初回受給者数	827	236	591	18.3
受給者実人員	2,211	800	1,411	6.6

学卒関係

31年3月中卒求人数	0	-	-	-
31年3月高卒求人数	0	-	-	-

有効求人倍率の推移(パートを含む)(季節調整値)

年月	29年6月	7月	8月	9月	10月	11月	12月	30年1月	2月	3月	4月	5月
有効求人倍率	2.06	2.07	2.06	2.00	1.99	2.00	2.00	2.00	2.00	2.03	2.04	2.07
前年同月倍率	1.81	1.79	1.80	1.87	1.90	1.90	1.92	1.94	1.93	1.96	2.01	2.05
対前月差	0.01	0.01	▲ 0.01	▲ 0.06	▲ 0.01	0.01	0.00	0.00	0.00	0.03	0.01	0.03
全国	1.50	1.51	1.52	1.53	1.55	1.56	1.59	1.59	1.58	1.59	1.59	1.60

※ 対前月差はポイント差。

※ 季節調整法は、センサス局法Ⅱ(X-12-ARIMA)による。

なお、平成29年12月以前の数値は新季節指数により改訂されている。

(注)「計」欄は、求職申込書の「性別欄」に記載しないことができるようになったため、「うち男」欄と「うち女」欄の合計と一致しない場合がある。

第2表 ハローワーク窓口での動き（新規学卒を除きパートを含む）

	福 井		武 生		大 野	
	取扱数	前年同月比	取扱数	前年同月比	取扱数	前年同月比
新規求人数	3,126	7.7	1,340	8.1	374	▲ 0.3
新規求職申込件数	1,253	8.9	575	7.1	158	▲ 4.8
有効求人数	9,603	4.6	3,987	10.1	1,107	▲ 4.7
有効求職者数	5,082	▲ 0.7	2,211	2.9	694	▲ 1.3
紹介件数	1,822	▲ 2.5	782	▲ 4.6	234	▲ 2.5
就職件数	618	▲ 4.3	315	▲ 5.1	111	▲ 13.3
充足数	664	▲ 4.7	282	▲ 6.0	87	▲ 7.4
新規求人倍率	2.49	▲ 0.03	2.33	0.02	2.37	0.11
有効求人倍率	1.89	0.10	1.80	0.11	1.60	▲ 0.05
新規求人	15人以上増加した業種	卸売業，小売業 10.6% (58人) 宿泊業，飲食サービス業 11.6% (26人) 生活関連サービス業，娯楽業 58.4% (125人) 医療，福祉 30.0% (139人)	食料品製造業 115.4% (15人) 繊維工業 100.0% (37人) プラスチック製品製造業 95.8% (23人) 生産用機械器具製造業 110.0% (22人) 輸送用機械器具製造業 158.3% (19人) 眼鏡等製造業 86.1% (31人) 学術研究， 専門・技術サービス業 192.9% (27人) サービス業 24.4% (32人) 公務・その他 300.0% (21人)			
		(対前年同月増減率)	15人以上減少した業種	情報通信業 40.9% (27人) 運輸業，郵便業 16.5% (29人) 不動産業，物品賃貸業 39.7% (25人) 複合サービス事業 37.7% (29人) サービス業 5.7% (22人)	電子部品・デバイス・ 電子回路製造業 90.2% (46人) 卸売業，小売業 23.2% (60人) 宿泊業，飲食サービス業 25.8% (31人) 医療，福祉 19.7% (45人)	

※前年同月比数は%

三 国		敦 賀		小 浜	
取扱数	前年同月比	取扱数	前年同月比	取扱数	前年同月比
1,064	▲ 12.7	626	▲ 3.4	467	1.7
313	1.3	330	▲ 0.6	185	▲ 2.1
3,027	▲ 13.4	1,861	3.1	1,218	▲ 3.1
1,102	6.9	1,205	▲ 1.6	693	▲ 5.5
416	6.1	345	▲ 12.2	207	4.5
138	5.3	169	▲ 9.1	127	10.4
144	▲ 2.7	157	▲ 1.9	113	6.6
3.40	▲ 0.54	1.90	▲ 0.05	2.52	0.09
2.75	▲ 0.64	1.54	0.07	1.76	0.05
農, 林, 漁業 187.5%(15人) 金属製品製造業 -(15人) 運輸業, 郵便業 33.3%(17人)		食料品製造業 190.0%(19人)		輸送用機械器具製造業 2,100.0%(21人)	
印刷・同関連業 -(15人) 卸売業, 小売業 13.1%(81人) 宿泊業, 飲食サービス業 43.9%(47人) 医療, 福祉 33.9%(39人)		建設業 15.9%(24人) 宿泊業, 飲食サービス業 34.6%(18人)			

第3表 一般職業紹介状況(新規学卒を除きパートを含む)

項目		1. 新規求職申込件数			2. 月間有効求職者数			3. 新規求人数		
		うち常用	うちパート		うち常用	うちパート		うち常用	うちパート	
年月										
平成26年度		36,829	36,017	13,200	138,339	136,669	50,519	76,616	70,507	35,573
平成27年度		35,655	34,992	12,948	133,093	131,555	50,311	80,393	73,106	37,898
平成28年度		33,242	32,537	12,122	126,471	124,941	48,995	85,858	78,411	40,810
平成29年度		31,362	30,750	11,921	120,108	118,691	48,136	87,102	80,485	39,963
平成29年5月		2,684	2,662	1,037	10,956	10,863	4,519	6,843	6,341	3,221
6月		2,669	2,643	972	10,526	10,452	4,270	7,374	6,781	3,538
7月		2,223	2,199	777	9,929	9,855	3,930	7,472	6,848	3,510
8月		2,579	2,535	951	9,880	9,791	3,898	7,015	6,472	3,117
9月		2,622	2,607	1,028	10,090	10,011	4,064	7,305	6,735	3,364
10月		2,553	2,522	921	10,062	9,991	4,020	7,544	6,991	3,525
11月		2,208	2,187	803	9,515	9,457	3,785	7,105	6,498	3,024
12月		1,867	1,767	622	8,805	8,671	3,449	6,157	5,642	2,708
平成30年1月		2,749	2,547	924	9,172	8,866	3,490	7,434	6,899	3,408
2月		2,349	2,310	927	9,284	9,076	3,700	6,844	6,338	3,176
3月		3,310	3,269	1,359	10,485	10,373	4,360	8,266	7,759	3,795
4月		3,536	3,506	1,554	11,099	11,008	4,776	7,623	7,141	3,429
5月		2,814	2,787	1,151	10,987	10,912	4,709	6,997	6,514	3,250
対前月増減率(%)		-	-	-	-	-	-	-	-	-
対前年同月増減率(%)		4.8	4.7	11.0	0.3	0.5	4.2	2.3	2.7	0.9
安 定 所 別 (5 月) (福 井	1,253	1,237	479	5,082	5,049	2,120	3,126	2,843	1,429
	武 生	575	569	217	2,211	2,192	852	1,340	1,282	508
	大 野	158	158	70	694	686	310	374	364	148
	三 国	313	312	133	1,102	1,100	491	1,064	969	752
	敦 賀	330	327	162	1,205	1,193	582	626	609	222
	小 浜	185	184	90	693	692	354	467	447	191

4. 月間有効求人数			5. 紹介件数				6. 就職件数				
	うち常用	うちパート		うち常用	うちパート	うち雇 用保険 受給者		うち常用	うちパート	うち雇 用保険 受給者	内他県 への就 職件数
207,324	192,407	95,133	61,840	57,632	21,972	15,180	18,994	17,135	8,534	4,826	1,257
217,252	198,343	101,159	55,514	51,917	19,865	13,402	17,881	16,300	7,961	4,539	1,331
236,698	217,338	111,010	49,262	46,143	17,891	12,348	16,991	15,607	7,632	4,613	1,098
242,797	225,304	110,073	42,737	40,160	15,509	10,652	15,727	14,516	6,936	4,310	1,101
20,519	19,125	9,545	3,912	3,704	1,429	1,000	1,538	1,451	735	436	115
20,373	18,823	9,445	3,919	3,665	1,358	965	1,414	1,302	614	397	94
20,073	18,533	9,336	3,368	3,186	1,085	873	1,241	1,128	496	337	78
20,231	18,660	9,288	3,501	3,252	1,257	989	1,184	1,102	479	368	111
20,468	18,951	9,289	3,594	3,375	1,297	901	1,445	1,296	666	412	107
20,450	18,997	9,231	3,481	3,267	1,225	909	1,361	1,251	575	391	91
20,276	18,771	8,960	3,427	3,187	1,222	940	1,217	1,138	525	357	89
19,323	17,812	8,421	2,697	2,493	923	692	1,075	960	472	298	81
19,479	18,084	8,491	2,950	2,790	965	723	950	875	373	258	83
19,473	18,122	8,726	2,973	2,798	1,105	664	958	887	386	290	53
21,267	19,865	9,649	4,616	4,347	1,919	1,001	1,688	1,574	825	394	107
20,641	19,337	9,144	3,695	3,508	1,351	997	1,591	1,488	766	370	105
20,803	19,529	9,265	3,806	3,640	1,391	1,044	1,478	1,407	639	421	106
-	-	-	-	-	-	-	-	-	-	-	-
1.4	2.1	▲ 2.9	▲ 2.7	▲ 1.7	▲ 2.7	4.4	▲ 3.9	▲ 3.0	▲ 13.1	▲ 3.4	▲ 7.8
9,603	8,823	4,208	1,822	1,718	608	506	618	578	253	181	40
3,987	3,752	1,583	782	770	266	213	315	313	136	90	24
1,107	1,084	419	234	221	92	96	111	104	39	42	3
3,027	2,860	1,958	416	402	161	118	138	129	71	39	15
1,861	1,836	631	345	334	166	67	169	161	84	42	10
1,218	1,174	466	207	195	98	44	127	122	56	27	14

項目 年月	7. 充足数				諸 比 率								就 職 率		
					有効求人倍率				新規求人倍率						
	うち常用	うちパート	内他県 からの 充足数	原 数 値		季 節 調整値	原 数 値		季 節 調整値	6/1	うちパート				
				4/2	うち常用		うちパート	3/1				うち常用	うちパート		
平成26年度	18,760	17,119	8,340	978	1.50	1.41	1.88	/	2.08	1.96	2.69	/	51.6	64.7	
平成27年度	17,379	15,943	7,675	803	1.63	1.51	2.01	/	2.25	2.09	2.93	/	50.2	61.5	
平成28年度	16,762	15,517	7,451	859	1.87	1.74	2.27	/	2.58	2.41	3.37	/	51.1	63.0	
平成29年度	15,541	14,466	6,883	885	2.02	1.90	2.29	/	2.78	2.62	3.35	/	50.1	58.2	
平成29年5月	1,505	1,431	716	85	1.87	1.76	2.11	2.05	2.55	2.38	3.11	2.88	57.3	70.9	
6月	1,408	1,303	616	89	1.94	1.80	2.21	2.06	2.76	2.57	3.64	2.76	53.0	63.2	
7月	1,234	1,130	494	72	2.02	1.88	2.38	2.07	3.36	3.11	4.52	2.91	55.8	63.8	
8月	1,169	1,106	492	98	2.05	1.91	2.38	2.06	2.72	2.55	3.28	2.64	45.9	50.4	
9月	1,416	1,281	657	83	2.03	1.89	2.29	2.00	2.79	2.58	3.27	2.65	55.1	64.8	
10月	1,334	1,249	575	67	2.03	1.90	2.30	1.99	2.95	2.77	3.83	2.81	53.3	62.4	
11月	1,190	1,127	512	61	2.13	1.98	2.37	2.00	3.22	2.97	3.77	2.76	55.1	65.4	
12月	1,047	944	466	56	2.19	2.05	2.44	2.00	3.30	3.19	4.35	2.57	57.6	75.9	
平成30年1月	916	848	360	50	2.12	2.04	2.43	2.00	2.70	2.71	3.69	2.85	34.6	40.4	
2月	977	907	391	65	2.10	2.00	2.36	2.00	2.91	2.74	3.43	2.91	40.8	41.6	
3月	1,686	1,575	820	72	2.03	1.92	2.21	2.03	2.50	2.37	2.79	2.87	51.0	60.7	
4月	1,587	1,500	767	85	1.86	1.76	1.91	2.04	2.16	2.04	2.21	2.87	45.0	49.3	
5月	1,447	1,384	620	76	1.89	1.79	1.97	2.07	2.49	2.34	2.82	2.76	52.5	55.5	
対前月増減率(%)	-	-	-	-	-	-	-	0.03	-	-	-	▲ 0.11	-	-	
対前年同月増減率	▲ 3.9	▲ 3.3	▲ 13.4	▲ 10.6	0.02	0.03	▲ 0.14	-	▲ 0.06	▲ 0.04	▲ 0.29	-	▲ 4.8	▲ 15.4	
安 定 所 別 (5 月 敦 賀 小 浜	福 井	664	617	281	32	1.89	1.75	1.98	/	2.49	2.30	2.98	/	49.3	52.8
	武 生	282	278	112	10	1.80	1.71	1.86	/	2.33	2.25	2.34	/	54.8	62.7
	大 野	87	85	32	1	1.60	1.58	1.35	/	2.37	2.30	2.11	/	70.3	55.7
	三 国	144	138	72	16	2.75	2.60	3.99	/	3.40	3.11	5.65	/	44.1	53.4
	敦 賀	157	154	76	7	1.54	1.54	1.08	/	1.90	1.86	1.37	/	51.2	51.9
	小 浜	113	112	47	10	1.76	1.70	1.32	/	2.52	2.43	2.12	/	68.6	62.2

※ 平成29年12月以前の季調値は新季節指数により改訂されている。

第4表 中高年齢者職業紹介状況(新規学卒を除きパートを含む)

項目 年月	1. 新規求職申込件数				2. 月間有効求職者数				3. 紹介件数		
	うち常用	うち 55歳 以上	常用の うち保険 受給者		うち常用	うち 55歳 以上	常用の うち保険 受給者		うち常用		
平成27年度	14,902	14,468	8,851	2,314	60,339	59,370	37,375	12,537	21,647	19,756	
平成28年度	14,156	13,728	8,510	2,147	58,157	57,269	35,961	11,598	20,078	18,361	
平成29年度	13,845	13,453	8,390	2,056	57,388	56,524	35,915	10,885	17,784	16,337	
平成29年5月	1,120	1,109	694	172	5,238	5,189	3,362	975	1,598	1,472	
6月	1,130	1,119	652	167	5,005	4,970	3,165	975	1,567	1,424	
7月	990	979	598	153	4,754	4,720	2,984	954	1,421	1,311	
8月	1,125	1,097	658	207	4,780	4,733	2,983	975	1,519	1,371	
9月	1,067	1,057	618	151	4,812	4,761	2,983	971	1,494	1,370	
10月	1,051	1,028	619	175	4,727	4,682	2,930	921	1,443	1,321	
11月	921	908	511	136	4,443	4,411	2,729	892	1,398	1,272	
12月	828	758	523	141	4,178	4,089	2,591	837	1,037	934	
平成30年1月	1,192	1,055	763	158	4,377	4,168	2,760	831	1,139	1,048	
2月	1,115	1,088	667	117	4,521	4,379	2,826	783	1,271	1,176	
3月	1,564	1,539	920	183	5,114	5,043	3,152	827	2,073	1,923	
4月	1,730	1,713	1,198	301	5,494	5,436	3,537	939	1,525	1,427	
5月	1,306	1,288	812	201	5,404	5,359	3,515	962	1,546	1,446	
対前年同月増減率%	16.6	16.1	17.0	16.9	3.2	3.3	4.6	▲ 1.3	▲ 3.3	▲ 1.8	
安 定 所 別 (5 月)	福井	553	540	327	82	2,451	2,428	1,558	395	747	691
	武生	256	252	153	47	1,030	1,016	645	229	294	285
	大野	80	80	57	16	384	382	287	78	109	99
	三国	163	163	109	32	579	578	389	112	161	149
	敦賀	161	161	100	15	607	603	382	97	150	145
	小浜	93	92	66	9	353	352	254	51	85	77

(注1)中高年齢者とは45歳以上の者。

(注2)「常用のうち保険受給者」欄は、パート・日雇関係を除く。

4. 就 職 件 数				諸 比 率 (%)					
	うち常用	うち 55歳 以上	常用の うち保険 受給者	新規求職申込件数 に占める中高年新規 求職申込件数の割合	中高年新規求職 申込件数に占める 55歳以上の割合	中高年新規求職申 込件数に占める保険 受給者の割合(常用)	就 職 率		
							4/1	うち常用	
7,192	6,395	3,712	1,059	41.8	59.4	16.0	48.3	44.2	
7,051	6,327	3,813	1,070	42.6	60.1	15.6	49.8	46.1	
6,652	5,995	3,613	981	44.1	60.6	15.3	48.0	44.6	
624	576	330	95	41.7	62.0	15.5	55.7	51.9	
584	526	310	92	42.3	57.7	14.9	51.7	47.0	
511	446	278	88	44.5	60.4	15.6	51.6	45.6	
487	446	259	73	43.6	58.5	18.9	43.3	40.7	
646	555	350	95	40.7	57.9	14.3	60.5	52.5	
580	513	326	91	41.2	58.9	17.0	55.2	49.9	
500	455	272	84	41.7	55.5	15.0	54.3	50.1	
444	391	241	71	44.3	63.2	18.6	53.6	51.6	
401	359	217	60	43.4	64.0	15.0	33.6	34.0	
401	363	204	60	47.5	59.8	10.8	36.0	33.4	
798	731	452	93	47.3	58.8	11.9	51.0	47.5	
729	673	412	91	48.9	69.2	17.6	42.1	39.3	
617	578	326	108	46.4	62.2	15.6	47.2	44.9	
▲ 1.1	0.3	▲ 1.2	13.7	4.7	0.2	0.1	▲ 8.5	▲ 7.0	
258	238	134	48	44.1	59.1	15.2	46.7	44.1	
125	123	67	24	44.5	59.8	18.7	48.8	48.8	
49	44	22	10	50.6	71.3	20.0	61.3	55.0	
68	61	41	7	52.1	66.9	19.6	41.7	37.4	
73	71	33	13	48.8	62.1	9.3	45.3	44.1	
44	41	29	6	50.3	71.0	9.8	47.3	44.6	

第5表 一般職業紹介状況（新規学卒及びパートを除く）

項目	1. 新規求職 申込件数		2. 月間有効 求職者数		3. 新規求人数		4. 月間有効求人数		5. 紹介件数		
	うち常用		うち常用		うち常用		うち常用		うち常用		
年月											
平成26年度	23,629	23,026	87,820	86,687	41,043	39,169	112,191	107,406	39,868	38,707	
平成27年度	22,707	22,192	82,782	81,752	42,495	40,209	116,093	109,920	35,649	34,783	
平成28年度	21,120	20,566	77,476	76,387	45,048	42,722	125,688	119,237	31,371	30,655	
平成29年度	19,441	18,986	71,972	71,001	47,139	45,059	132,724	126,969	27,228	26,609	
平成29年5月	1,647	1,637	6,437	6,382	3,622	3,466	10,974	10,489	2,483	2,429	
6月	1,697	1,684	6,256	6,222	3,836	3,663	10,928	10,421	2,561	2,505	
7月	1,446	1,439	5,999	5,967	3,962	3,786	10,737	10,259	2,283	2,240	
8月	1,628	1,619	5,982	5,953	3,898	3,704	10,943	10,443	2,244	2,196	
9月	1,594	1,590	6,026	6,003	3,941	3,764	11,179	10,672	2,297	2,261	
10月	1,632	1,607	6,042	6,002	4,019	3,888	11,219	10,773	2,256	2,196	
11月	1,405	1,395	5,730	5,700	4,081	3,880	11,316	10,862	2,205	2,134	
12月	1,245	1,161	5,356	5,257	3,449	3,327	10,902	10,479	1,774	1,741	
平成30年1月	1,825	1,630	5,682	5,403	4,026	3,800	10,988	10,501	1,985	1,939	
2月	1,422	1,388	5,584	5,399	3,668	3,511	10,747	10,254	1,868	1,801	
3月	1,951	1,922	6,125	6,040	4,471	4,301	11,618	11,132	2,697	2,640	
4月	1,982	1,961	6,323	6,258	4,194	4,011	11,497	11,045	2,344	2,282	
5月	1,663	1,643	6,278	6,228	3,747	3,693	11,538	11,179	2,415	2,384	
対前年同月増減率(%)	1.0	0.4	▲ 2.5	▲ 2.4	3.5	6.5	5.1	6.6	▲ 2.7	▲ 1.9	
安 定 所 別 (5 月 敦 賀)	福井	774	760	2,962	2,941	1,697	1,656	5,395	5,145	1,214	1,196
	武生	358	356	1,359	1,346	832	832	2,404	2,337	516	515
	大野	88	88	384	376	226	226	688	682	142	139
	三国	180	179	611	610	312	307	1,069	1,051	255	253
	敦賀	168	166	623	617	404	404	1,230	1,228	179	175
	小浜	95	94	339	338	276	268	752	736	109	106

6. 就職件数				7. 充足数			諸比率 (%)						
うち常用	内他県 への就 職件数	うち保 険受給 者の就 職件数		うち常用	内他県 からの 充足数	有効求人倍率		就職率		充足率		新規 求職に 占める 保険 受給者 の割合	
						4/2	うち常用	6/1	うち常用	7/3	うち常用		
10,460	10,034	767	3,279	10,420	10,085	689	1.28	1.24	44.3	43.6	25.4	25.7	40.8
9,920	9,626	781	3,022	9,704	9,456	543	1.40	1.34	43.7	43.4	22.8	23.5	39.8
9,359	9,075	625	3,074	9,311	9,066	577	1.62	1.56	44.3	44.1	20.7	21.2	40.5
8,791	8,539	690	2,861	8,658	8,458	534	1.84	1.79	45.2	45.0	18.4	18.8	42.7
803	781	58	295	789	768	47	1.70	1.64	48.8	47.7	21.8	22.2	52.8
800	774	64	260	792	767	56	1.75	1.67	47.1	46.0	20.6	20.9	42.7
745	723	50	233	740	720	46	1.79	1.72	51.5	50.2	18.7	19.0	39.2
705	685	66	247	677	661	42	1.83	1.75	43.3	42.3	17.4	17.8	43.3
779	762	62	265	759	742	48	1.86	1.78	48.9	47.9	19.3	19.7	42.4
786	752	61	252	759	744	38	1.86	1.79	48.2	46.8	18.9	19.1	47.2
692	671	56	236	678	668	40	1.97	1.91	49.3	48.1	16.6	17.2	39.2
603	585	56	203	581	568	36	2.04	1.99	48.4	50.4	16.8	17.1	32.9
577	567	54	174	556	547	33	1.93	1.94	31.6	34.8	13.8	14.4	35.8
572	556	34	197	586	574	41	1.92	1.90	40.2	40.1	16.0	16.3	39.0
863	839	75	254	866	842	49	1.90	1.84	44.2	43.7	19.4	19.6	34.7
825	799	67	253	820	801	55	1.82	1.76	41.6	40.7	19.6	20.0	58.2
839	819	64	278	827	813	54	1.84	1.79	50.5	49.8	22.1	22.0	59.8
4.5	4.9	10.3	▲ 5.8	4.8	5.9	14.9	0.14	0.15	1.7	2.1	0.3	▲ 0.2	7.0
365	356	26	123	383	373	26	1.82	1.75	47.2	46.8	22.6	22.5	53.9
179	179	12	62	170	169	8	1.77	1.74	50.0	50.3	20.4	20.3	51.4
72	71	1	32	55	55	0	1.79	1.81	81.8	80.7	24.3	24.3	88.6
67	64	9	17	72	69	5	1.75	1.72	37.2	35.8	23.1	22.5	77.8
85	82	5	29	81	81	7	1.97	1.99	50.6	49.4	20.0	20.0	72.6
71	67	11	15	66	66	8	2.22	2.18	74.7	71.3	23.9	24.6	56.8

第6表 産業別・規模別新規求人充足状況

(新規学卒者を除きパートを含む)

	新規求人数					充足数 平成30年5月
	平成30年5月		平成29年5月		対前年同 月増減率	
		うちパート		うちパート		
A, B 農, 林, 漁業 (01~04)	49	34	42	31	16.7	24
C 鉱業 (05)	2	0	3	0	▲ 33.3	0
D 建設業 (06~08)	631	44	628	38	0.5	104
(06 総合工事業)	264	26	317	18	▲ 16.7	53
E 製造業 (09~32)	1,062	273	898	214	18.3	332
09 食料品製造業	137	81	85	42	61.2	39
10 飲料・たばこ・飼料製造業	5	0	4	2	25.0	2
11 繊維工業	238	54	210	59	13.3	68
12 木材・木製品製造業 (家具を除く)	30	2	26	1	15.4	4
13 家具・装備品製造業	26	8	20	2	30.0	4
14 パルプ・紙・紙加工品製造業	25	4	22	3	13.6	13
15 印刷・同関連業	15	0	32	15	▲ 53.1	10
16 化学工業	25	2	34	5	▲ 26.5	15
17 石油製品・石炭製品製造業	4	0	0	0	-	1
18 プラスチック製品製造業	76	22	71	17	7.0	33
19 ゴム製品製造業	2	0	1	0	100.0	0
21 窯業・土石製品製造業	31	1	38	4	▲ 18.4	9
22 鉄鋼業	5	0	0	0	-	2
23 非鉄金属製造業	3	0	7	0	▲ 57.1	2
24 金属製品製造業	72	20	45	15	60.0	11
25 はん用機械器具製造業	58	6	36	0	61.1	10
26 生産用機械器具製造業	90	13	50	3	80.0	17
27 業務用機械器具製造業	2	0	1	1	100.0	0
28 電子部品・デバイス・電子回路製造業	9	4	70	4	▲ 87.1	15
29 電気機械器具製造業	35	10	32	11	9.4	13
(293, 294 民生用電気機器等)	18	9	13	8	38.5	7
(296, 297 電子機器等)	11	4	77	5	▲ 85.7	17
30 情報通信機械器具製造業	7	5	10	5	▲ 30.0	2
31 輸送用機械器具製造業	63	3	31	5	103.2	35
(311 自動車・同附属品製造業)	61	3	30	5	103.3	35
20, 32 その他の製造業	104	38	73	20	42.5	27
F 電気・ガス・熱供給・水道業 (33~36)	1	0	1	0	0.0	0
G 情報通信業 (37~41)	59	11	87	18	▲ 32.2	22
39 情報サービス業	34	6	56	9	▲ 39.3	12
H 運輸業・郵便業 (42~49)	346	91	366	104	▲ 5.5	70
I 卸売業・小売業 (50~61)	1,555	995	1,632	1,044	▲ 4.7	242
50~55 卸売業	277	93	265	73	4.5	88
56~61 小売業	1,278	902	1,367	971	▲ 6.5	154
J 金融業・保険業 (62~67)	28	7	14	2	100.0	9
K 不動産業、物品賃貸業 (68~70)	60	25	75	36	▲ 20.0	16
L 学術研究、専門・技術サービス業 (71~74)	145	42	114	45	27.2	26
M 宿泊業、飲食サービス業 (75~77)	474	325	545	388	▲ 13.0	58
75 宿泊業	126	93	145	103	▲ 13.1	20
76 飲食店	340	224	370	262	▲ 8.1	30
N 生活関連サービス業、娯楽業 (78~80)	493	315	396	239	24.5	40
O 教育、学習支援業 (81, 82)	84	53	76	57	10.5	33
P 医療、福祉 (83~85)	1,060	501	1,022	508	3.7	282
83 医療業	380	146	324	133	17.3	88
85 社会保険・社会福祉・介護事業	671	351	694	374	▲ 3.3	190
Q 複合サービス事業 (86, 87)	74	44	89	67	▲ 16.9	11
R サービス業 (その他に分類されないもの) (88~96)	727	381	704	313	3.3	103
91 職業紹介・労働者派遣業	107	19	158	28	▲ 32.3	10
S, T 公務・その他 (97~99)	147	109	151	117	▲ 2.6	75
合計	6,997	3,250	6,843	3,221	2.3	1,447
29人以下	4,458	2,150	4,263	1,953	4.6	879
30~99人	1,729	750	1,545	742	11.9	378
100~299人	579	271	532	205	8.8	132
300~499人	135	29	126	29	7.1	21
500~999人	48	26	109	80	▲ 56.0	19
1,000人以上	48	24	268	212	▲ 82.1	18

第7表 事業主都合離職者状況

単位:人

産業別 月別	農林・ 漁業・ 鉱業	建設業	製造業	製 造 業 の 内 訳							運輸業・ 郵便業	卸売業・ 小売業	金融業・ 保険業	医療・ 福祉	複合 サービス 業・ サービス 業	公 務 ・ その他	計
				食品 飲料等	繊維 工業	金属 製品	はん用 生産用 機械 器具	業務用 機械 器具	電気 機械 器具	その他							
平成28年度	10	306	482	34	181	15	3	13	69	167	66	361	10	193	158	348	1,934
平成29年度	11	253	422	55	137	18	7	9	12	184	518	417	22	141	131	396	2,311
29年 5月	0	18	20	1	3	1	1	0	1	13	3	24	0	7	4	15	91
6月	2	36	64	2	29	3	2	2	1	25	4	14	0	7	8	71	206
7月	0	26	30	1	4	0	0	3	1	21	28	19	1	10	9	40	163
8月	0	23	22	0	6	2	1	0	3	10	21	17	0	3	21	20	127
9月	1	24	12	2	7	0	0	0	0	3	9	24	2	21	5	15	113
10月	0	29	22	3	12	0	0	0	0	7	8	35	0	8	9	38	149
11月	2	13	67	0	12	0	1	1	0	53	1	29	2	4	14	16	148
12月	0	10	26	0	11	1	1	0	1	12	2	41	3	26	7	14	129
30年 1月	1	15	24	8	0	4	0	0	0	12	4	80	1	5	9	29	168
2月	2	13	69	26	26	5	0	0	2	10	0	45	0	7	3	31	170
3月	0	21	12	7	1	1	0	1	0	2	433	38	1	20	7	20	552
4月	1	24	34	8	12	4	0	0	0	10	3	35	2	43	20	91	253
5月	0	23	35	25	6	0	1	1	0	2	4	28	1	12	9	18	130

有効求人倍率(一般)の推移 (新規学卒及びパートを除く)

年 月	29年 5月	6月	7月	8月	9月	10月	11月	12月	30年 1月	2月	3月	4月	5月
有 効 求 人 倍 率	1.70	1.75	1.79	1.83	1.86	1.86	1.97	2.04	1.93	1.92	1.90	1.82	1.84
前 年 同 月 倍 率	1.41	1.47	1.49	1.57	1.63	1.71	1.79	1.83	1.78	1.77	1.71	1.65	1.70
対前年同月差 (ポイント)	0.29	0.28	0.30	0.26	0.23	0.15	0.18	0.21	0.15	0.15	0.19	0.17	0.14

第8表 雇用保険適用業務取扱状況

年月	項目	適用事業所関係			被保険者関係				
		新規適用 事業所数	廃止 事業所数	月 末 事業所数	資 格 取得者数	資 格 喪失数	うち事業主 の都合によ る解雇等	離職票 交付枚数	月 末 被 保険者数
平成27年度		599	528	16,070	42,175	38,943	1,990	22,800	247,147
28		549	491	16,127	43,857	38,087	1,934	22,249	253,450
29		529	520	16,144	42,601	38,712	2,311	22,195	256,659
平成29年	5月	66	46	16,148	5,330	2,901	91	1,607	257,600
	6月	70	65	16,154	3,814	2,911	206	1,632	258,397
	7月	40	34	16,158	2,935	2,937	163	1,732	258,358
	8月	33	28	16,164	2,829	2,914	127	1,740	258,261
	9月	33	108	16,089	3,016	2,904	113	1,650	258,348
	10月	35	33	16,091	3,324	3,153	149	1,831	258,189
	11月	26	17	16,107	2,709	2,603	148	1,427	258,313
	12月	36	11	16,132	2,374	2,410	129	1,435	258,285
平成30年	1月	37	27	16,142	2,520	3,429	168	1,962	257,326
	2月	23	20	16,145	2,255	2,411	170	1,449	257,114
	3月	50	51	16,144	3,073	3,520	552	1,820	256,659
	4月	63	48	16,159	7,869	6,806	253	4,041	257,674
	5月	51	44	16,165	5,420	3,276	130	1,830	259,797
対前年同月増減率(%)		▲ 22.7	▲ 4.3	0.1	1.7	12.9	42.9	13.9	0.9
安 定 所	福 井	24	16	7,280	2,545	1,732	58	912	121,449
	武 生	8	4	3,477	1,078	619	12	339	56,777
	大 野	3	4	1,138	267	108	6	67	12,814
	三 国	8	11	1,619	927	375	8	228	30,984
	敦 賀	3	5	1,586	288	287	38	178	25,345
	小 浜	5	4	1,065	315	155	8	106	12,428

(注) 月末事業所数および月末被保険者数の年度計は、3月末現在数を計上。

第9表 雇用保険一般被保険者求職者給付等状況

項目 年月		一 般 (基 本 分)						高年齢求職者給付金		
		離職票 提出件数	受給資格 決定件数	初 回 受給者数	受給者 実人員	支給金額 (千円)	給 付 延 日 数	受給率	受給者数	支給金額 (千円)
平成27年度		9,119	9,045	6,617	28,510	3,162,876	699,967	1.0	1,536	319,001
28		8,990	8,556	6,211	26,494	2,934,734	647,778	0.9	1,520	317,545
29		8,546	8,298	5,925	24,884	2,763,853	604,547	0.8	1,672	337,938
平成29年 5月		828	870	699	2,075	231,519	50,435	0.8	286	63,107
6月		714	725	509	2,123	236,442	51,932	0.8	147	31,244
7月		621	567	514	2,215	232,343	51,436	0.9	99	20,588
8月		754	705	575	2,332	286,470	62,175	0.9	122	24,781
9月		679	676	470	2,222	241,541	51,545	0.9	98	18,962
10月		791	770	474	2,195	247,565	53,763	0.8	112	21,141
11月		560	551	476	2,083	239,544	52,277	0.8	98	19,280
12月		422	409	401	1,957	213,012	46,907	0.8	111	21,719
平成30年 1月		709	653	436	1,965	220,874	48,622	0.8	105	20,721
2月		569	554	441	1,907	203,894	44,922	0.7	140	26,946
3月		712	677	431	1,933	209,460	45,911	0.7	167	29,642
4月		1,287	1,153	421	1,902	191,939	42,011	0.7	231	48,573
5月		916	995	827	2,211	262,264	57,135	0.8	343	73,240
対前年同月増減率(%)		10.6	14.4	18.3	6.6	13.3	13.3	0.0	19.9	16.1
安 定 所	福 井	433	417	321	881	108,754	23,671	0.7	141	29,921
	武 生	149	184	153	455	53,023	11,378	0.8	80	16,718
	大 野	69	78	89	200	24,319	5,322	1.5	36	7,439
	三 国	115	140	99	263	30,495	6,673	0.8	38	7,996
	敦 賀	103	122	107	273	30,115	6,633	1.1	26	6,021
	小 浜	47	54	58	139	15,559	3,458	1.1	22	5,146
福井運輸支局		0	0	0	0	0	0	-	0	0

$$\text{受給率}(\%) = \frac{\text{受給者実人員}}{\text{被保険者} + \text{受給者実人員}} \times 100$$

特例一時金		就業促進手当								日雇普通給付	
		就業手当		再就職手当		就業促進定着手当		常用就職支度手当			
受給者数	支給金額 (千円)	受給者 実人員	支給金額 (千円)	支給人員	支給金額 (千円)	支給人員	支給金額 (千円)	支給人員	支給金額 (千円)	受給者 実人員	支給金額 (千円)
439	90,142	252	10,888	3,265	1,007,157	1,297	231,759	66	6,582	107	8,288
429	86,525	168	7,471	3,401	1,046,864	1,237	231,071	48	4,717	105	7,050
366	77,087	123	5,384	3,385	1,236,547	986	159,041	21	2,709	76	5,768
15	3,500	8	337	342	121,333	106	19,311	2	262	9	818
9	1,463	17	921	340	118,419	103	19,419	2	89	9	645
5	901	14	550	227	79,260	61	10,341	2	240	7	518
0	0	13	471	295	107,404	47	6,949	3	369	8	690
0	0	11	478	254	95,478	60	9,466	1	157	7	563
0	0	12	515	450	168,733	118	18,235	2	345	6	473
0	0	9	326	309	109,811	78	11,687	0	0	5	323
12	2,838	9	406	293	108,166	98	14,153	3	394	4	188
83	17,291	8	353	190	68,390	88	14,706	0	0	4	398
181	36,172	6	263	155	62,617	69	9,677	3	539	4	210
34	8,637	11	546	253	99,863	103	16,216	1	101	4	300
22	5,238	8	295	204	81,372	84	15,118	3	437	4	240
16	3,568	13	865	407	158,328	141	20,704	2	247	4	413
6.7	1.9	62.5	156.4	19.0	30.5	33.0	7.2	0.0	▲ 5.6	▲ 55.6	▲ 49.5
6	1,099	2	92	199	78,882	68	9,829	0	0	0	0
9	2,244	3	368	77	32,298	36	5,057	0	0	0	0
1	224	1	74	20	7,593	9	2,018	0	0	0	0
0	0	5	268	59	21,860	15	1,825	2	247	0	0
0	0	2	63	32	10,574	8	1,189	0	0	2	210
0	0	0	0	20	7,121	5	785	0	0	2	203
0	0	0	0	0	0	0	0	0	0	-	-

※就業促進定着手当については、平成26年10月1日より創設された制度。

第10表 産業別雇用保険給付状況（一般）

産 業	離職票交付枚数		受給資格決定件数		受給者実人員		
	平成30年5月	平成29年5月	平成30年5月	平成29年5月	平成30年5月	平成29年5月	
A 農業、林業 (01,02)	8	8	4	1	10	7	
B 漁業 (03,04)	1	0	0	0	1	0	
C 鉱業、採石業、砂利採取業 (05)	1	0	0	2	1	1	
D 建設業 (06~08)	121	102	58	53	106	93	
E 製造業 (09~32)	353	288	195	193	439	450	
食料品 (09)	44	23	30	14	60	40	
飲料・たばこ・飼料 (10)	1	1	0	0	0	8	
繊維工業 (11)	96	77	41	49	89	116	
木材・木製品 (12)	7	9	7	3	8	5	
家具・装備品 (13)	13	1	6	2	5	5	
パルプ・紙・紙加工品 (14)	5	6	4	5	9	11	
印刷・同関連業 (15)	7	20	7	20	18	22	
化学工業 (16)	15	17	11	15	32	37	
石油製品・石炭製品 (17)	0	0	2	0	1	0	
プラスチック製品 (18)	13	16	9	5	17	9	
ゴム製品 (19)	2	1	0	0	1	1	
なめし革・同製品・毛皮 (20)	0	0	0	0	1	0	
窯業・土石製品 (21)	7	5	6	6	13	22	
鉄鋼業 (22)	6	4	2	2	1	4	
非鉄金属 (23)	5	1	3	0	8	4	
金属製品 (24)	13	7	8	6	21	22	
はん用機械器具 (25)	2	3	3	2	8	5	
生産用機械器具 (26)	3	4	3	3	12	6	
業務用機械器具 (27)	5	7	1	6	8	16	
電子部品・デバイス・電子回路 (28)	13	8	7	7	26	21	
電気機械器具 (29)	34	26	21	22	57	54	
情報通信機械器具 (30)	0	0	0	1	1	0	
輸送用機械器具 (31)	31	36	10	9	14	15	
その他の製造業 (32)	31	16	14	16	29	27	
F 電気・ガス・熱供給・水道業 (33~36)	4	3	4	1	13	15	
G 情報通信業 (37~41)	54	28	19	21	40	45	
H 運輸業・郵便業 (42~49)	70	60	33	23	103	87	
I 卸売業・小売業 (50~61)	286	283	148	138	363	344	
J 金融業・保険業 (62~67)	37	31	39	27	67	75	
K 不動産業、物品賃貸業 (68~70)	11	13	8	11	15	28	
L 学術研究、専門・技術サービス業 (71~74)	45	33	21	21	70	63	
M 宿泊業、飲食サービス業 (75~77)	69	39	41	28	62	47	
N 生活関連サービス業、娯楽業 (78~80)	72	76	42	37	59	56	
O 教育、学習支援業 (81,82)	21	23	32	19	52	39	
P 医療、福祉 (83~85)	206	197	168	161	395	301	
Q 複合サービス事業 (86,87)	32	18	26	13	66	59	
R サービス業 (88~96)	131	167	81	81	198	222	
S 公務 (97,98)	66	69	75	40	151	142	
T 分類不能の産業 (99)	1	0	1	0	0	1	
合 計	1,589	1,438	995	870	2,211	2,075	
安 定 所	福 井	798	756	417	377	881	867
	武 生	305	274	184	197	455	446
	大 野	53	54	78	58	200	163
	三 国	191	152	140	96	263	191
	敦 賀	150	130	122	83	273	242
小 浜	92	72	54	59	139	166	
福 井 運 輸 支 局	-	-	0	0	0	0	

第11表 雇用継続給付支給状況

1. 高齢雇用継続給付

年月	項目	基本給付金						再就職給付金						
		受給要件確認件数		受給者数		支給金額(千円)		受給要件確認件数		受給者数		支給金額(千円)		
		計	男	計	男	計	男	計	男	計	男	計	男	
平成27年度		1,848	1,208	23,086	17,382	1,011,995	828,338	1	1	4	4	218	218	
	28	1,692	1,154	22,929	17,121	1,025,589	836,159	0	0	3	3	156	156	
	29	1,558	1,042	22,109	16,451	1,000,357	812,405	0	0	0	0	0	0	
平成29年	5月	133	98	1,834	1,330	79,172	62,636	0	0	0	0	0	0	
	6月	166	107	1,977	1,506	88,984	73,633	0	0	0	0	0	0	
	7月	150	100	1,807	1,298	79,895	62,592	0	0	0	0	0	0	
	8月	148	84	1,932	1,454	89,375	72,467	0	0	0	0	0	0	
	9月	120	86	1,785	1,312	79,089	63,571	0	0	0	0	0	0	
	10月	127	94	1,909	1,444	88,661	73,374	0	0	0	0	0	0	
	11月	124	74	1,746	1,283	79,272	63,590	0	0	0	0	0	0	
	12月	96	69	1,902	1,427	88,221	72,538	0	0	0	0	0	0	
	平成30年	1月	94	69	1,668	1,211	75,640	60,357	0	0	0	0	0	0
		2月	120	71	1,888	1,440	86,906	71,875	0	0	0	0	0	0
		3月	158	111	1,850	1,338	81,931	65,849	0	0	0	0	0	0
		4月	188	121	1,778	1,327	80,457	65,934	0	0	0	0	0	0
5月		203	131	1,854	1,358	80,991	65,661	0	0	0	0	0	0	
安 定 所	福井	103	68	797	579	34,983	27,738	0	0	0	0	0	0	
	武生	44	26	547	406	24,540	20,170	0	0	0	0	0	0	
	大野	8	3	90	49	3,214	2,115	0	0	0	0	0	0	
	三国	18	12	155	107	5,907	4,999	0	0	0	0	0	0	
	敦賀	20	14	198	161	9,717	8,331	0	0	0	0	0	0	
	小浜	10	8	67	56	2,630	2,307	0	0	0	0	0	0	

2. 育児休業給付

年月	項目	職場復帰給付金						育休プラス						
		受給要件確認件数		受給者数		支給金額(千円)		受給者数		支給金額(千円)				
		計	女	計	女	計	女	計	女	受給者 実人員	支給金額 (千円)			
平成27年度		2,355	2,322	11,379	11,322	2,726,112	2,707,802	0	0	0	0	7	1,056	
	28	2,456	2,411	11,733	11,650	2,801,108	2,777,748	0	0	0	0	16	1,652	
	29	2,488	2,437	12,509	12,423	2,939,000	2,918,899	0	0	0	0	7	726	
平成29年	5月	228	225	1,230	1,224	280,907	279,164	0	0	0	0	0	0	
	6月	222	219	960	955	226,165	225,217	0	0	0	0	0	0	
	7月	200	194	999	992	237,556	235,881	0	0	0	0	0	0	
	8月	216	211	1,002	995	238,462	236,078	0	0	0	0	4	303	
	9月	170	166	974	968	232,734	231,267	0	0	0	0	0	0	
	10月	225	220	1,024	1,015	243,496	240,848	0	0	0	0	0	0	
	11月	210	205	1,010	1,001	240,837	238,996	0	0	0	0	0	0	
	12月	218	213	1,001	995	234,426	233,241	0	0	0	0	0	0	
	平成30年	1月	184	180	1,045	1,035	246,333	244,149	0	0	0	0	3	423
		2月	203	197	1,037	1,028	243,127	241,508	0	0	0	0	0	0
		3月	262	258	1,178	1,172	281,488	280,032	0	0	0	0	0	0
		4月	201	190	1,152	1,139	262,245	260,822	0	0	0	0	0	0
5月		244	241	1,250	1,243	288,478	286,987	0	0	0	0	0	0	
安 定 所	福井	135	135	701	700	160,781	160,619	0	0	0	0	0	0	
	武生	59	58	257	254	63,347	62,587	0	0	0	0	0	0	
	大野	10	10	49	49	10,668	10,668	0	0	0	0	0	0	
	三国	14	13	108	106	23,097	22,752	0	0	0	0	0	0	
	敦賀	15	15	86	85	19,626	19,401	0	0	0	0	0	0	
	小浜	11	10	49	49	10,960	10,960	0	0	0	0	0	0	

3. 介護休業給付

年月	項目	受給者数			支給金額 (千円)			対象家族の内訳				
		計	男	女	計	男	女	配偶者	父母	子	配偶者の父母	その他
平成27年度		90	9	81	14,160	2,481	11,679	17	33	30	10	0
28		99	16	83	19,034	5,361	13,673	24	42	27	6	0
29		112	24	88	29,223	8,809	20,414	24	56	28	3	1
平成29年	5月	6	1	5	1,476	190	1,286	3	1	2	0	0
	6月	8	3	5	1,458	868	590	3	2	3	0	0
	7月	6	2	4	1,650	539	1,112	1	4	1	0	0
	8月	5	2	3	2,274	1,061	1,212	1	3	1	0	0
	9月	8	1	7	1,409	273	1,136	1	5	1	1	0
	10月	16	3	13	2,853	608	2,245	2	9	4	1	0
	11月	8	1	7	2,700	486	2,215	1	3	3	0	1
	12月	12	2	10	2,779	462	2,317	4	7	0	1	0
平成30年	1月	7	1	6	1,853	464	1,389	2	2	3	0	0
	2月	12	4	8	4,448	2,477	1,970	2	8	2	0	0
	3月	19	4	15	5,037	1,382	3,655	4	9	6	0	0
	4月	14	1	13	3,480	242	3,238	3	7	4	0	0
	5月	14	0	14	2,777	0	2,777	0	2	8	4	0
安 定 所	福井	6	0	6	841	0	841	0	1	1	4	0
	武生	5	0	5	1,396	0	1,396	0	0	5	0	0
	大野	2	0	2	261	0	261	0	1	1	0	0
	三国	1	0	1	280	0	280	0	0	1	0	0
	敦賀	0	0	0	0	0	0	0	0	0	0	0
	小浜	0	0	0	0	0	0	0	0	0	0	0

第12表 教育訓練給付支給状況

(一般教育訓練)

年月	情報関係		事務関係		専門的サービス関係		営業・販売・サービス関係		医療・社会福祉・保険衛生関係		
	受給者数	支給金額	受給者数	支給金額	受給者数	支給金額	受給者数	支給金額	受給者数	支給金額	
平成29年度	4	283	17	1,082	20	769	18	392	343	6,584	
平成30年度	0	0	1	76	1	24	2	36	9	125	
平成29年 5月	0	0	1	81	0	0	0	0	12	135	
6月	1	59	2	89	1	38	1	9	19	398	
7月	0	0	1	74	1	54	0	0	17	285	
8月	1	24	1	100	5	103	1	13	27	431	
9月	0	0	0	0	5	154	0	0	17	324	
10月	0	0	2	166	4	152	3	65	43	894	
11月	1	100	4	127	0	0	10	270	49	886	
12月	0	0	0	0	0	0	2	26	62	1,136	
平成30年 1月	1	100	0	0	0	0	0	0	49	977	
2月	0	0	2	164	0	0	0	0	14	257	
3月	0	0	2	119	0	0	1	9	20	456	
4月	0	0	0	0	1	24	0	0	5	85	
5月	0	0	1	76	0	0	2	36	4	40	
安定所	福井	0	0	1	76	0	0	1	26	3	32
	武生	0	0	0	0	0	0	0	0	1	8
	大野	0	0	0	0	0	0	0	0	0	0
	三国	0	0	0	0	0	0	0	0	0	0
	敦賀	0	0	0	0	0	0	1	10	0	0
	小浜	0	0	0	0	0	0	0	0	0	0

年月別	輸送・機械運転関係		技術関係		製造関係		その他(大学院等)		旧区分		計		
	受給者数	支給金額	受給者数	支給金額	受給者数	支給金額	受給者数	支給金額	受給者数	支給金額	受給者数	支給金額	
平成29年度	151	7,254	22	1,232	0	0	3	221	10	464	588	18,280	
平成30年度	28	1,219	1	8	1	100	3	300	3	111	49	1,997	
平成29年 5月	12	628	0	0	0	0	0	0	0	0	25	844	
6月	18	771	0	0	0	0	0	0	1	8	43	1,372	
7月	20	989	2	147	0	0	0	0	0	0	41	1,548	
8月	18	896	5	342	0	0	0	0	0	0	58	1,908	
9月	7	466	1	76	0	0	0	0	7	384	37	1,404	
10月	13	627	10	493	0	0	0	0	0	0	75	2,397	
11月	7	285	1	48	0	0	1	21	1	65	74	1,801	
12月	18	971	0	0	0	0	0	0	1	8	83	2,141	
平成30年 1月	6	250	0	0	0	0	0	0	0	0	56	1,327	
2月	9	466	0	0	0	0	0	0	0	0	25	886	
3月	7	323	0	0	0	0	1	100	0	0	31	1,007	
4月	8	348	1	8	0	0	3	300	2	101	20	866	
5月	20	870	0	0	1	100	0	0	1	10	29	1,131	
安定所	福井	7	310	0	0	1	100	0	0	0	0	13	543
	武生	3	87	0	0	0	0	0	0	1	10	5	105
	大野	2	113	0	0	0	0	0	0	0	0	2	113
	三国	3	147	0	0	0	0	0	0	0	0	3	147
	敦賀	0	0	0	0	0	0	0	0	0	0	1	10
	小浜	5	214	0	0	0	0	0	0	0	5	214	