

福井県内の労働市場の動き(令和6年8月)

令和6年8月の労働市場の動き【新規学卒者を除きパートを含む】をみると、有効求人数(季節調整値)は、18,878人で前月比2.5%の増加となった。有効求職者数(季節調整値)は、10,762人で前月比1.6%の減少となった。
この結果、8月の有効求人倍率(季節調整値)は1.75倍となり、前月より0.07ポイント上昇した。

※求人に関する数値は全て受理地別の数値。

表1 有効求人倍率(季節調整値)の状

	有効求人倍率(季節調整値)				正社員の有効求人倍率(原数値)			
	福井県	前月比(p)	全国	前月比(p)	福井県	前年同月比(p)	全国	前年同月比(p)
令和5年8月	1.78	0.01	1.30	0.00	1.60	▲0.07	1.01	0.01
令和6年5月	1.74	▲0.04	1.24	▲0.02	1.53	▲0.06	0.94	▲0.02
6月	1.70	▲0.04	1.23	▲0.01	1.56	▲0.04	0.96	▲0.03
7月	1.68	▲0.02	1.24	0.01	1.58	▲0.03	0.99	▲0.02
8月	1.75	0.07	1.23	▲0.01	1.62	0.02	1.00	▲0.01

※令和5年12月以前の数値は新季節指数により改定されている。

図1 有効求人倍率の年度推移

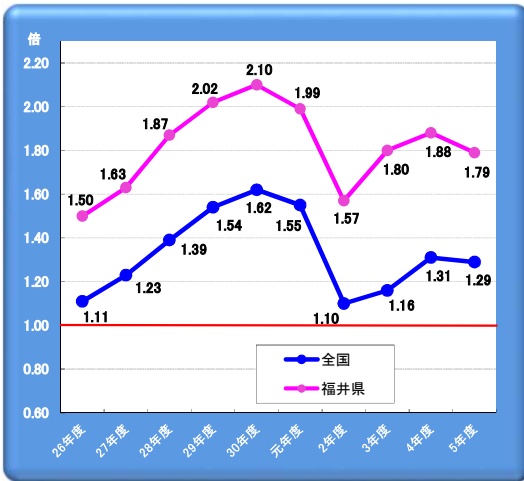
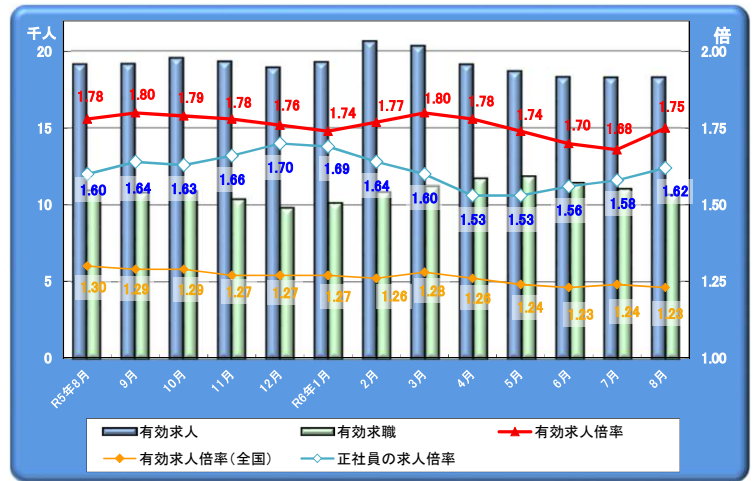


図2 有効求人倍率(季節調整値)の月次推移



※令和5年12月以前の数値は新季節指数により改定されている。

表2 安定所別求職者状況

項目 / 安定所	福井	武生	大野	三国	敦賀	小浜	県計	前年同月比(%p)
①新規求職申込件数(件)	1,049	541	121	229	242	153	2,335	▲4.8
②有効求職者数(人)	4,672	2,733	530	1,073	1,012	639	10,659	▲2.5
③新規求人数(人)	2,893	1,440	289	937	573	349	6,481	▲4.4
④有効求人数(人)	8,490	3,723	918	2,694	1,520	953	18,298	▲4.4
新規求人倍率 ③/①(倍)	2.76	2.66	2.39	4.09	2.37	2.28	2.78	0.02
有効求人倍率 ④/②(倍)	1.82	1.36	1.73	2.51	1.50	1.49	1.72	▲0.03

(パートを含む全数、求人倍率は原数値)

図3 安定所別の有効求人倍率(原数値)の月次推移

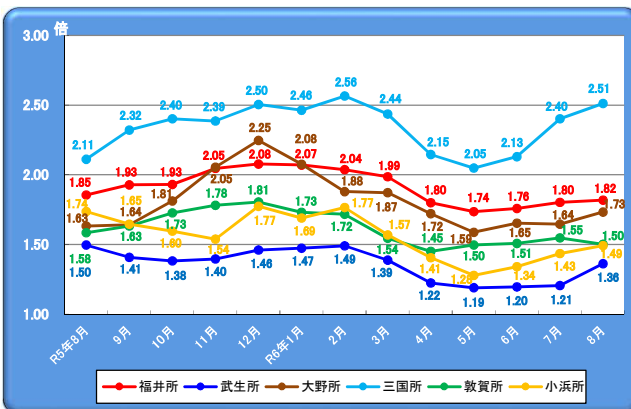


図4 地域別の有効求人倍率(原数値)の月次推移

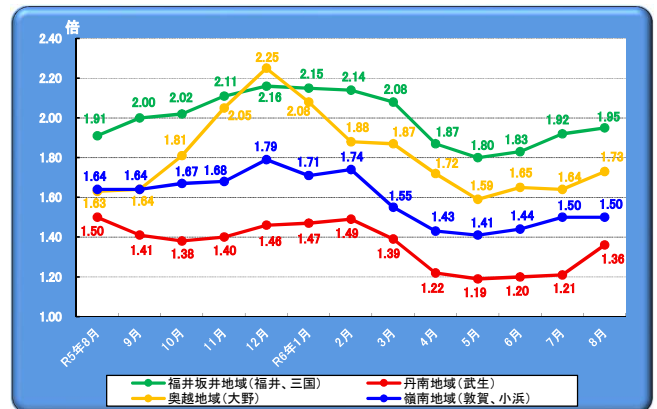


表3 新規求人数・有効求人数の状況

	令和5年度		令和6年6月		7月		8月	
	前年比		前年同月比		前年同月比		前年同月比	
新規求人数	82,189	▲ 3.7	5,988	▲ 10.3	6,533	▲ 3.6	6,481	▲ 4.4
有効求人数	235,268	▲ 2.6	18,313	▲ 6.8	18,284	▲ 6.0	18,298	▲ 4.4

(前年比、前年同月比…%)

〈主要産業別新規求人状況〉

建設業	8,811	▲ 7.7	629	▲ 20.0	641	▲ 12.0	869	12.1
製造業	12,555	▲ 7.0	957	▲ 18.5	977	▲ 1.3	956	▲ 3.0
繊維工業	2,665	▲ 4.9	149	▲ 37.1	206	▲ 1.9	204	0.0
眼鏡等製造業	1,720	9.3	126	▲ 6.0	132	▲ 19.0	151	11.9
運輸業、郵便業	4,534	▲ 1.3	271	(▲ 29.1)	380	(1.3)	401	(6.4)
卸売業、小売業	15,394	▲ 7.0	1,240	(5.4)	1,292	(▲ 0.3)	1,184	(▲ 9.3)
宿泊業、飲食サービス業	4,543	2.0	243	▲ 35.2	389	▲ 4.4	348	3.0
医療、福祉	14,811	2.0	1,158	(4.1)	1,297	(3.3)	1,138	(▲ 13.3)
サービス業	8,158	6.4	603	(▲ 4.6)	673	(▲ 5.2)	664	(▲ 4.5)

(注) 令和6年4月以降については令和5年7月改定の「日本標準産業分類」に基づく区分、令和6年3月以前については平成25年10月改定の「日本標準産業分類」に基づく区分により標準したもの。令和6年4月以降の前年同月比については、産業分類改定による影響のある産業について()で示している。

図5 新規・有効求人数の推移

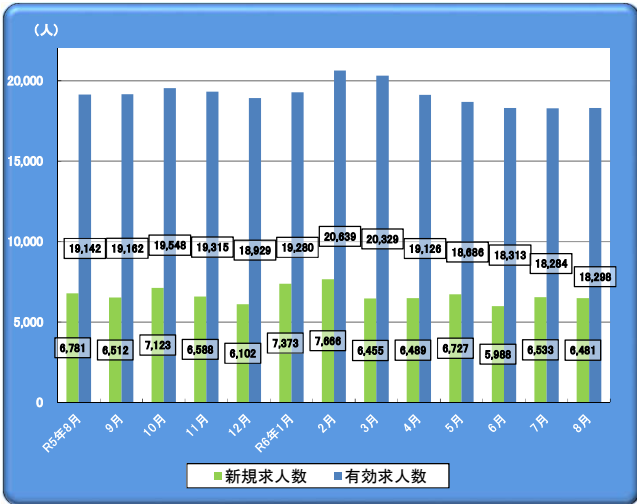


図6 主要産業における新規求人数の推移

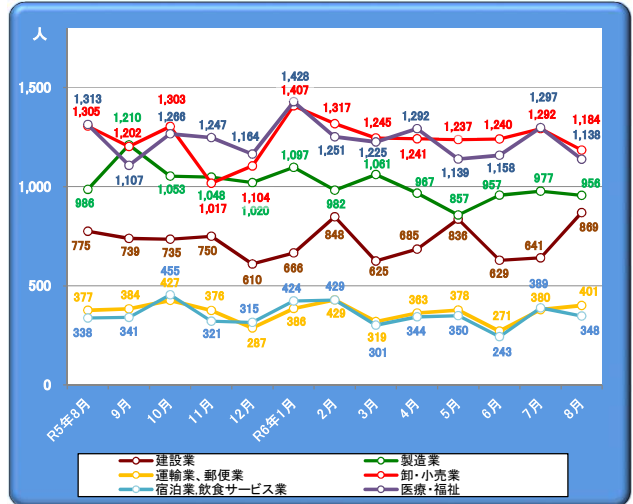


図7 主要産業における新規求人数の推移(前年同月比)

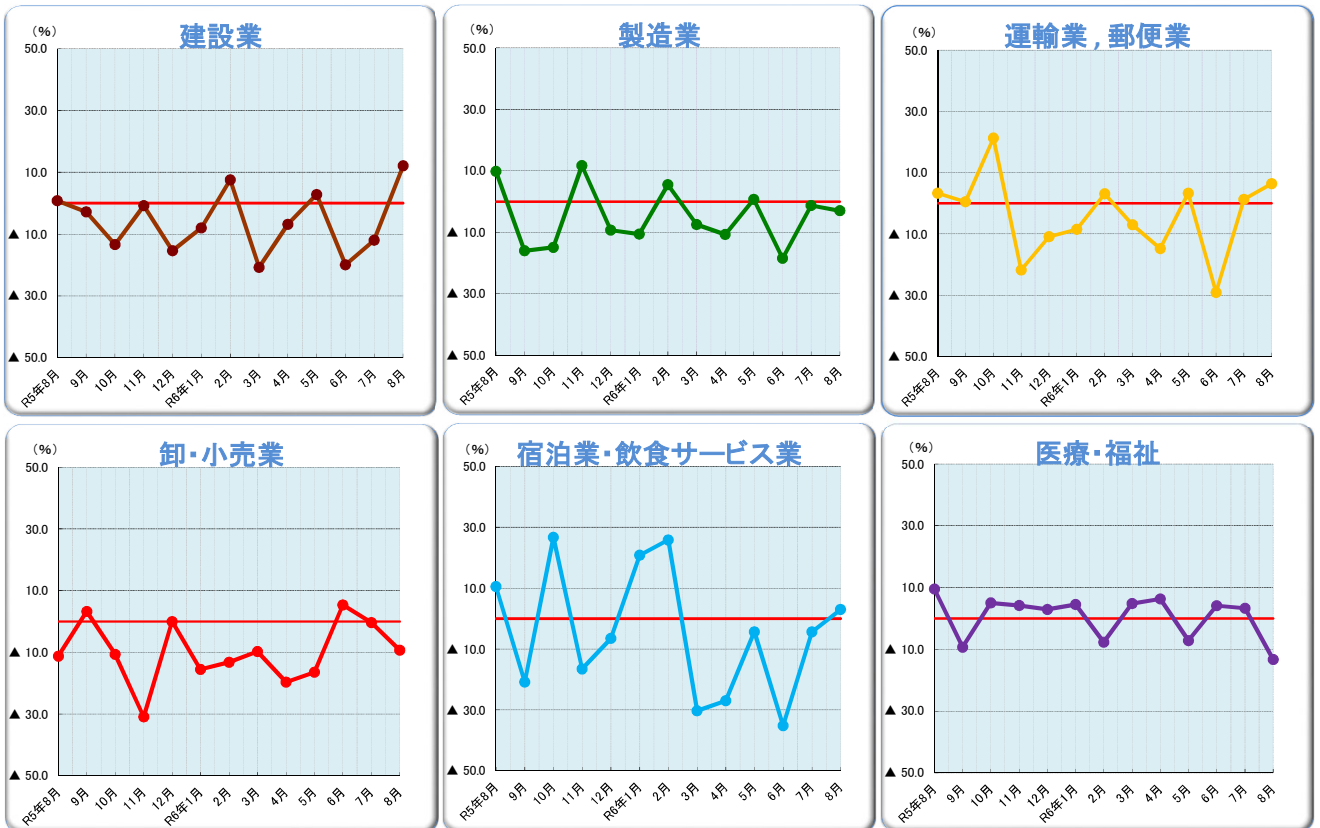


表4 新規・有効求職数の状況

	令和5年度		令和6年6月		7月		8月	
		前年比		前年同月比		前年同月比		前年同月比
新規求職者数	31,407	0.5	2,366	▲ 11.0	2,431	0.8	2,335	▲ 4.8
有効求職者数	131,410	2.2	11,430	▲ 1.8	11,042	▲ 1.0	10,659	▲ 2.5
就職件数	12,918	0.7	1,017	▲ 9.3	1,060	8.2	880	▲ 7.9

〈求職理由別新規求職状況(パートを含む常用)〉

在職者	10,592	1.5	794	▲ 14.5	814	7.8	737	▲ 13.9
離職者	18,370	0.7	1,351	▲ 10.4	1,447	▲ 3.2	1,402	▲ 0.5
定年	859	▲ 5.9	65	▲ 1.5	72	5.9	60	▲ 7.7
事業主都合	3,881	▲ 2.5	313	▲ 11.3	314	0.3	259	▲ 3.7
自己都合	13,164	2.7	940	▲ 9.7	1,025	▲ 5.2	1,052	0.7
自営・その他	466	▲ 12.9	33	▲ 31.3	36	9.1	31	3.3
無業者	2,100	▲ 5.7	200	0.5	162	12.5	186	10.7

図8 求職者数及び就職件数の月次推移

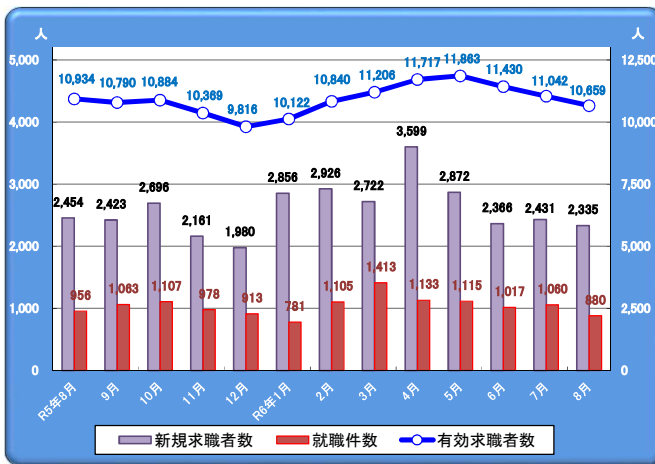


図9 求職理由別新規求職者の状況(パートを含む常用)

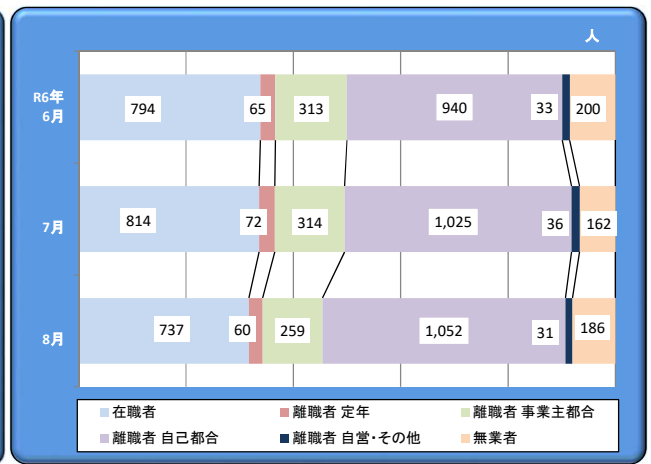


表5 雇用保険被保険者の資格喪失及び受給者の状況

項目 / 安定所	福井	武生	大野	三国	敦賀	小浜	県計	前年比(%)
雇用保険資格喪失数	1,302	492	89	342	243	119	2,587	▲ 7.2
うち事業主都合離職者	22	32	3	36	15	2	110	▲ 7.6
受給資格決定件数	261	147	27	82	66	42	626	▲ 11.6
受給者実人員	1,132	634	154	312	243	168	2,643	▲ 3.1

※受給資格決定件数については速報値のため、変更になる場合があります。
 ※受給資格決定件数の県計は、福井運輸支局分の1を含む。

図10 雇用保険受給者及び有効求職者数の月次推移

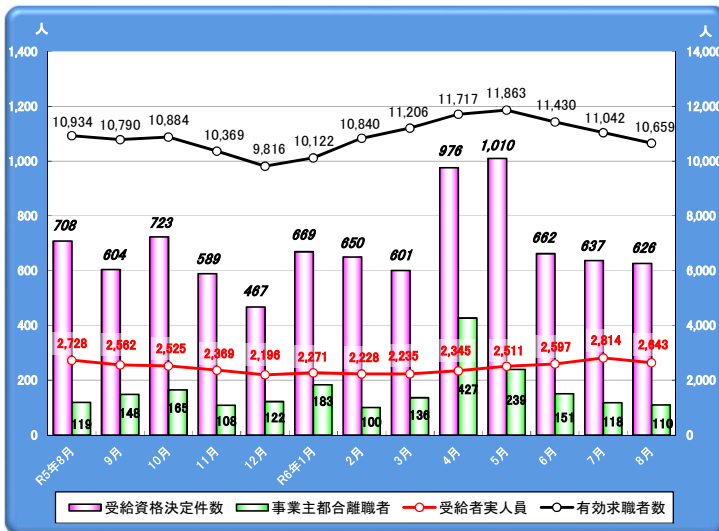


図11 安定所別雇用保険受給者実人員の月次推移

