

# 福井県内の労働市場の動き(令和6年6月)

令和6年6月の労働市場の動き【新規学卒者を除きパートを含む】をみると、有効求人数(季節調整値)は、18,727人で前月比1.4%の減少となった。有効求職者数(季節調整値)は、11,009人で前月比1.0%の増加となった。  
この結果、6月の有効求人倍率(季節調整値)は1.70倍となり、前月より0.04ポイント低下した。

※求人に関する数値は全て受理地別の数値。

表1 有効求人倍率(季節調整値)の状況

	有効求人倍率(季節調整値)				正社員の有効求人倍率(原数値)			
	福井県	前月比(p)	全国	前月比(p)	福井県	前年同月比(p)	全国	前年同月比(p)
令和5年6月	1.80	▲ 0.04	1.31	▲ 0.01	1.60	▲ 0.07	0.99	0.04
令和6年3月	1.80	0.03	1.28	0.02	1.60	0.01	1.01	▲ 0.01
4月	1.78	▲ 0.02	1.26	▲ 0.02	1.53	▲ 0.01	0.96	▲ 0.02
5月	1.74	▲ 0.04	1.24	▲ 0.02	1.53	▲ 0.06	0.94	▲ 0.02
6月	1.70	▲ 0.04	1.23	▲ 0.01	1.56	▲ 0.04	0.96	▲ 0.03

※令和5年12月以前の数値は新季節指数により改定されている。

図1 有効求人倍率の年度推移

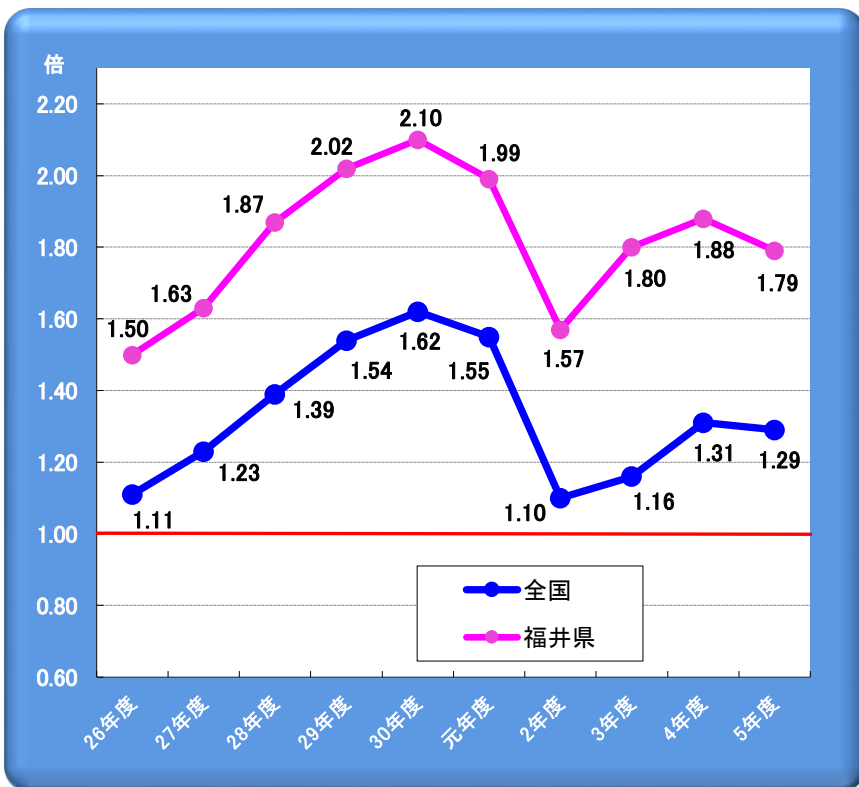
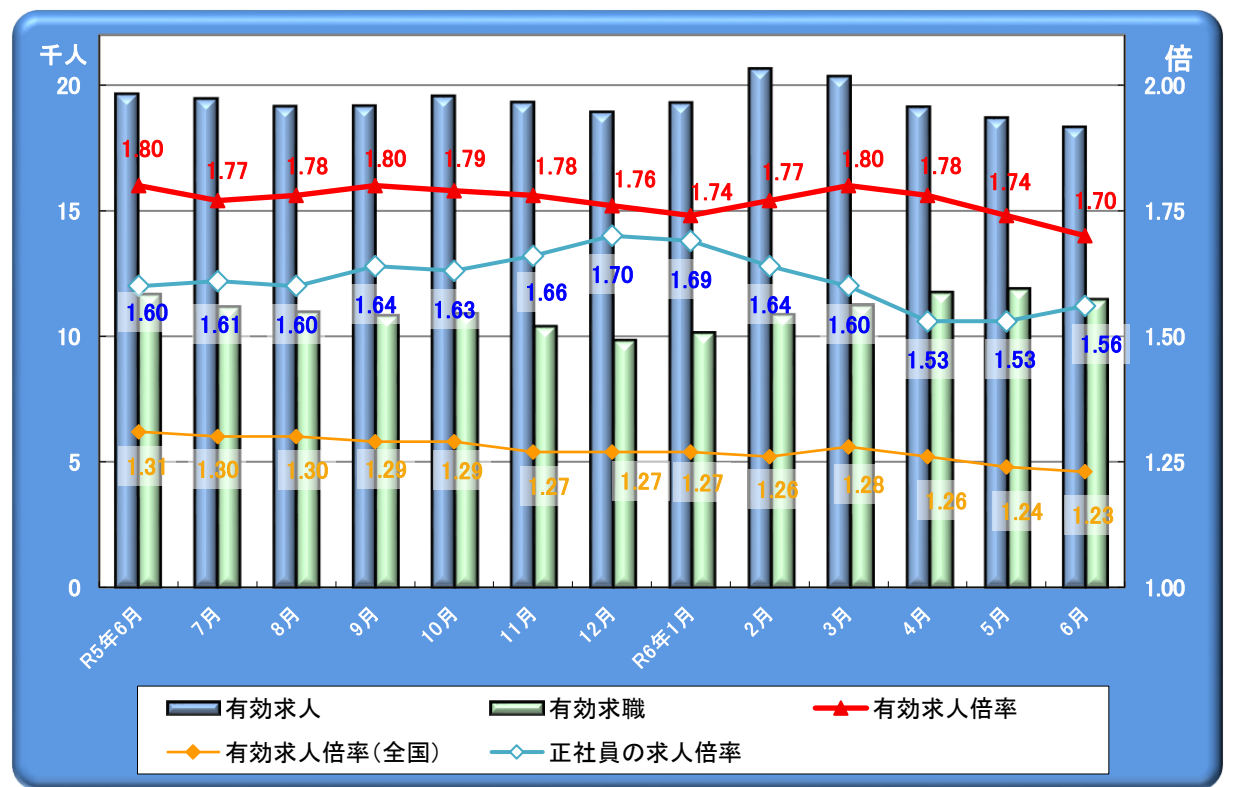


図2 有効求人倍率(季節調整値)の月次推移



※令和5年12月以前の数値は新季節指数により改定されている。

表2 安定所別求職求人状況

(パートを含む全数、求人倍率は原数値)

項目 / 安定所	福井	武生	大野	三国	敦賀	小浜	県計	前年同月比(%p)
①新規求職申込件数(件)	991	629	116	259	241	130	2,366	▲ 11.0
②有効求職者数(人)	4,977	2,884	599	1,218	1,074	678	11,430	▲ 1.8
③新規求人数(人)	2,808	1,109	355	939	467	310	5,988	▲ 10.3
④有効求人数(人)	8,751	3,450	990	2,594	1,619	909	18,313	▲ 6.8
新規求人倍率 ③/① (倍)	2.83	1.76	3.06	3.63	1.94	2.38	2.53	0.02
有効求人倍率 ④/② (倍)	1.76	1.20	1.65	2.13	1.51	1.34	1.60	▲ 0.09

図3 安定所別の有効求人倍率(原数値)の月次推移

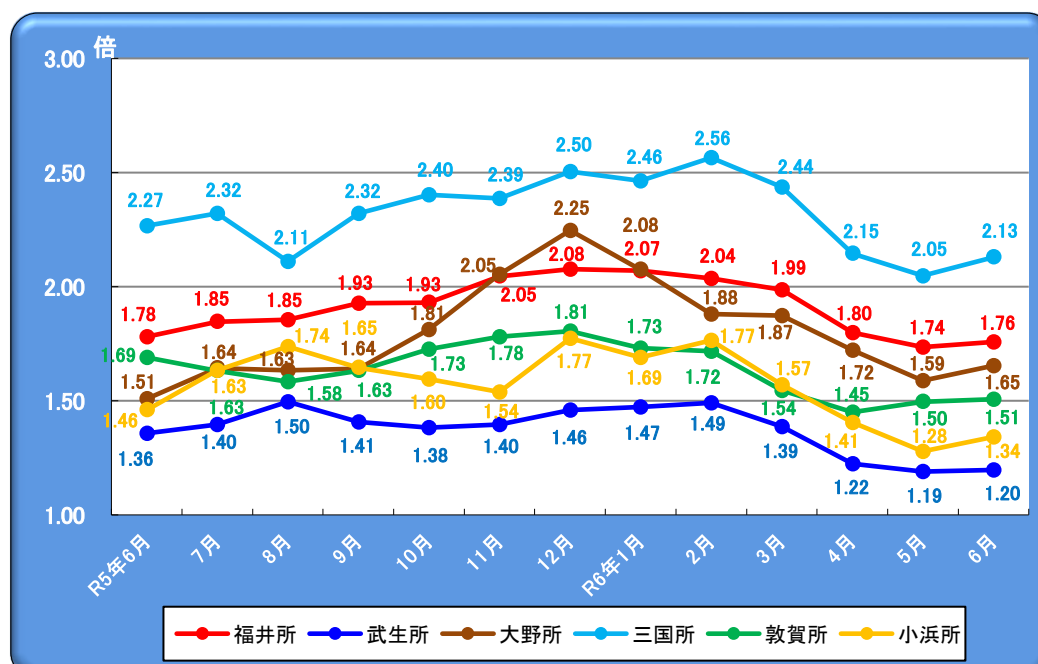


図4 地域別の有効求人倍率(原数値)の月次推移

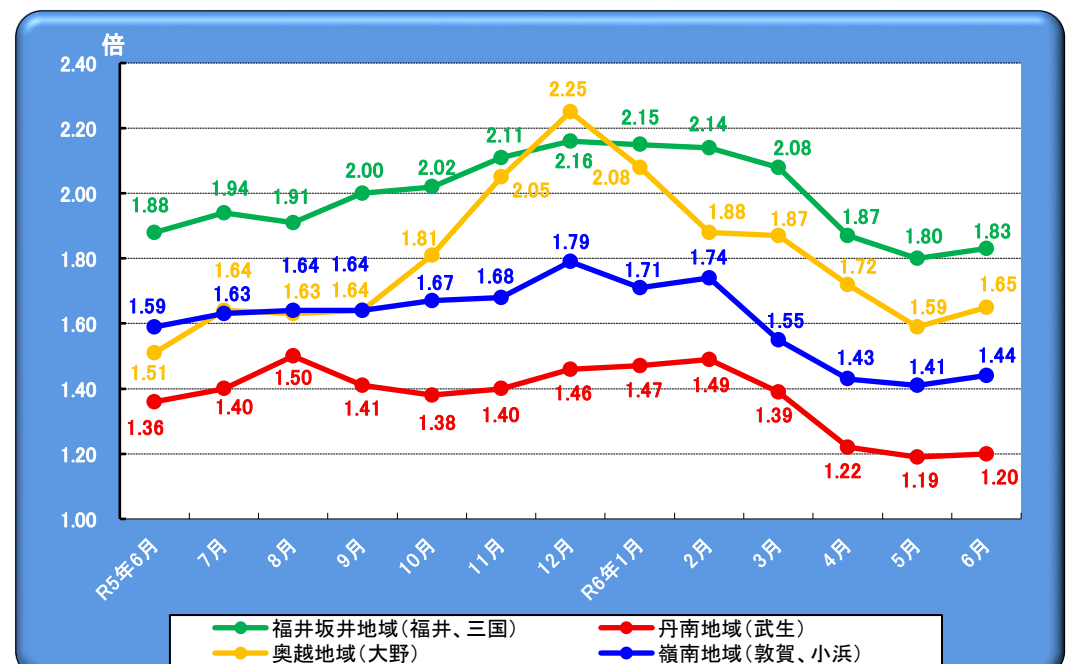


表3 新規求人数・有効求人数の状況

	令和5年度		令和6年4月		5月		6月	
	前年比		前年同月比		前年同月比		前年同月比	
新規求人数	82,189	▲ 3.7	6,489	▲ 9.9	6,727	▲ 3.0	5,988	▲ 10.3
有効求人数	235,268	▲ 2.6	19,126	▲ 4.7	18,686	▲ 5.4	18,313	▲ 6.8

(前年比、前年同月比…%)

〈主要産業別新規求人状況〉

建設業	8,811	▲ 7.7	685	▲ 6.9	836	2.8	629	▲ 20.0
製造業	12,555	▲ 7.0	967	▲ 10.7	857	0.7	957	▲ 18.5
繊維工業	2,665	▲ 4.9	224	▲ 11.1	208	7.2	149	▲ 37.1
眼鏡等製造業	1,720	9.3	117	▲ 24.5	133	14.7	126	▲ 6.0
運輸業, 郵便業	4,534	▲ 1.3	363	▲ 14.8	378	(3.3)	271	(▲ 29.1)
卸売業, 小売業	15,394	▲ 7.0	1,241	▲ 19.6	1,237	(▲ 16.4)	1,240	(5.4)
宿泊業, 飲食サービス業	4,543	2.0	344	▲ 27.0	350	▲ 4.4	243	▲ 35.2
医療, 福祉	14,811	2.0	1,292	6.3	1,139	(▲ 7.2)	1,158	(4.1)
サービス業	8,158	6.4	635	▲ 4.5	729	(7.4)	603	(▲ 4.6)

(注) 令和6年4月以降については令和5年7月改定の「日本標準産業分類」に基づく区分、令和6年3月以前については平成25年10月改定の「日本標準産業分類」に基づく区分により標準したものを、令和6年4月以降の前年同月比については、産業分類改定による影響のある産業について( )で示している。

図5 新規・有効求人数の推移

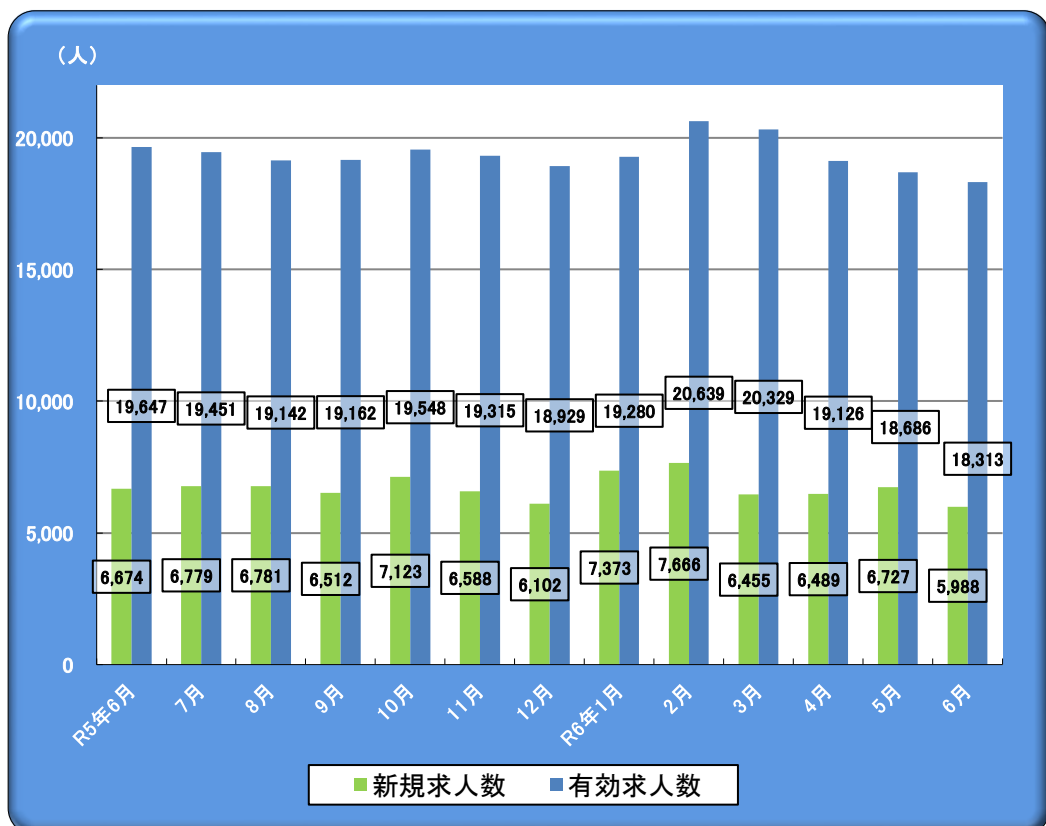


図6 主要産業における新規求人数の推移

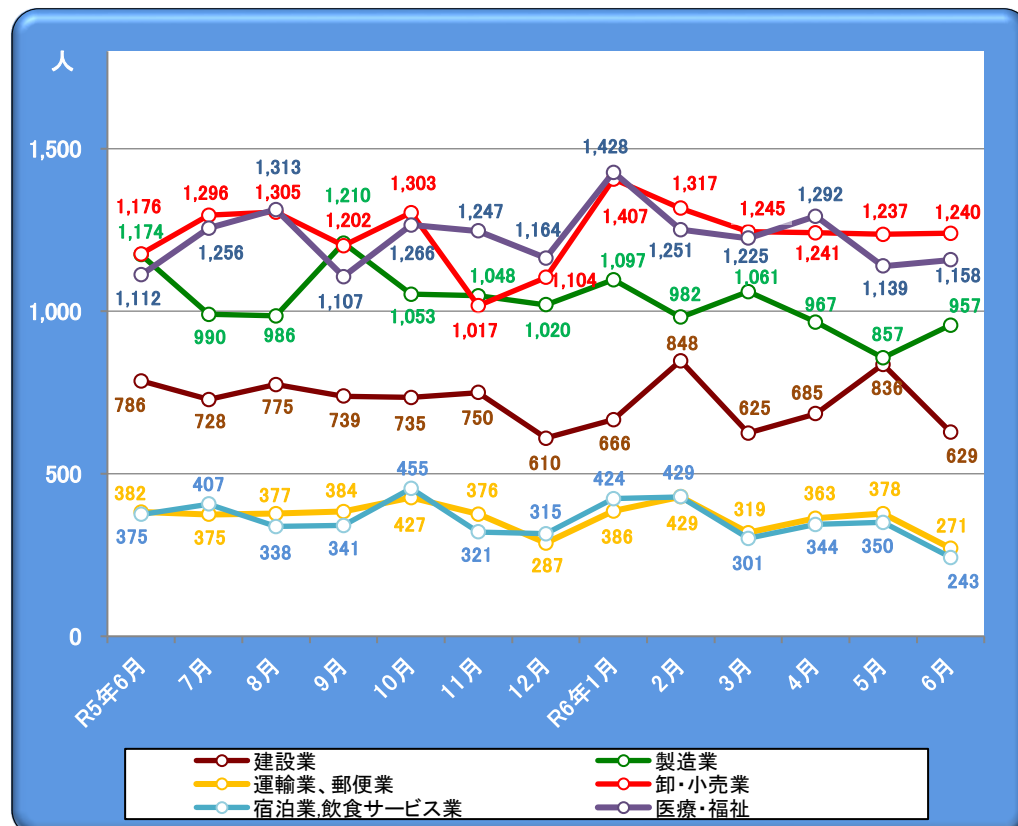


図7 主要産業における新規求人数の推移(前年同月比)

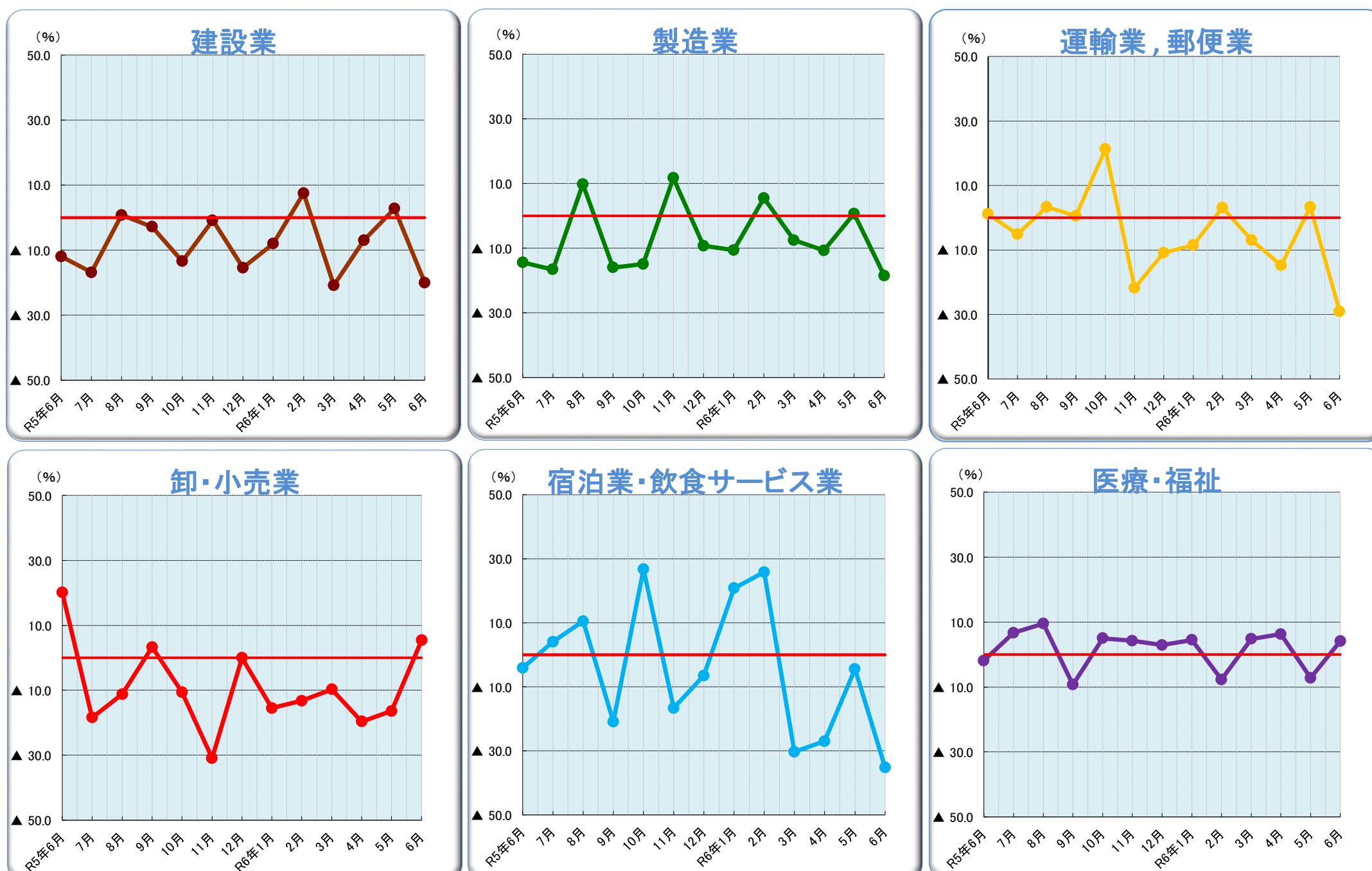


表4 新規・有効求職数の状況

	令和5年度		令和6年4月		5月		6月	
		前年比		前年同月比		前年同月比		前年同月比
新規求職者数	31,407	0.5	3,599	4.9	2,872	6.8	2,366	▲ 11.0
有効求職者数	131,410	2.2	11,717	▲ 2.0	11,863	1.3	11,430	▲ 1.8
就職件数	12,918	0.7	1,133	▲ 16.5	1,115	▲ 2.5	1,017	▲ 9.3

〈求職理由別新規求職状況(パートを含む常用)〉

在職者	10,592	1.5	826	▲ 0.2	827	1.6	794	▲ 14.5
離職者	18,370	0.7	2,514	6.0	1,788	7.5	1,351	▲ 10.4
定年	859	▲ 5.9	168	▲ 8.2	89	4.7	65	▲ 1.5
事業主都合	3,881	▲ 2.5	692	4.2	441	26.4	313	▲ 11.3
自己都合	13,164	2.7	1,594	7.3	1,218	1.9	940	▲ 9.7
自営・その他	466	▲ 12.9	60	53.8	40	17.6	33	▲ 31.3
無業者	2,100	▲ 5.7	241	14.2	239	25.1	200	0.5

図8 求職者数及び就職件数の月次推移

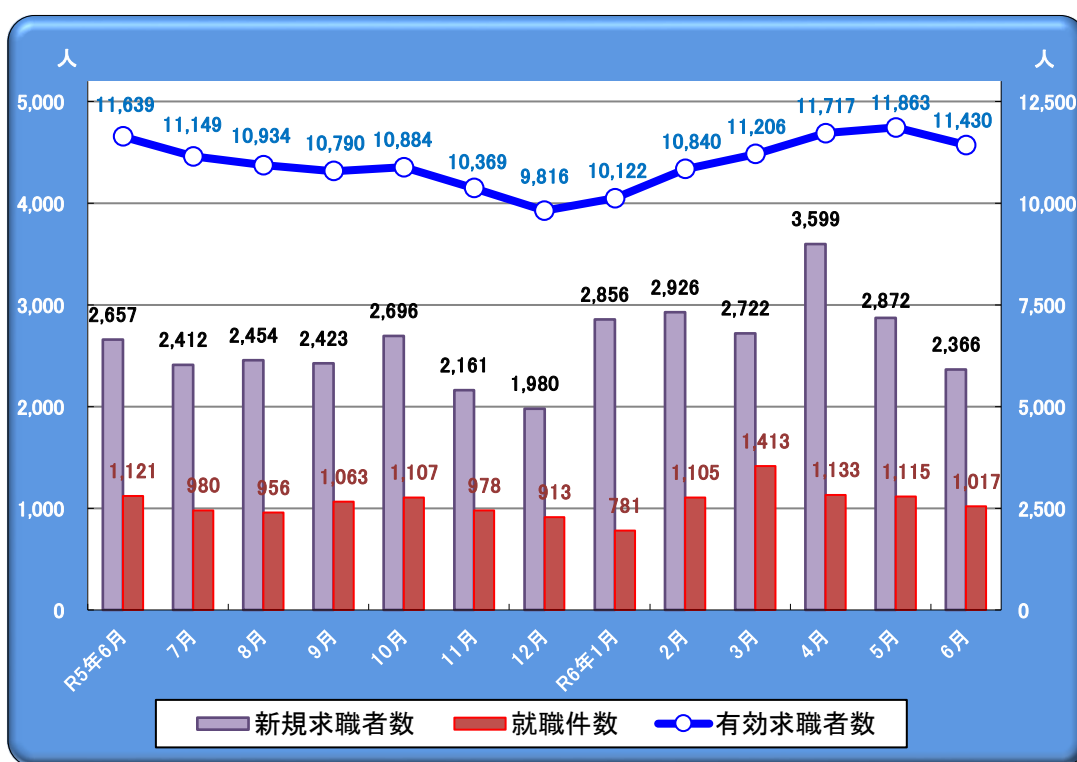


図9 求職理由別新規求職者の状況(パートを含む常用)

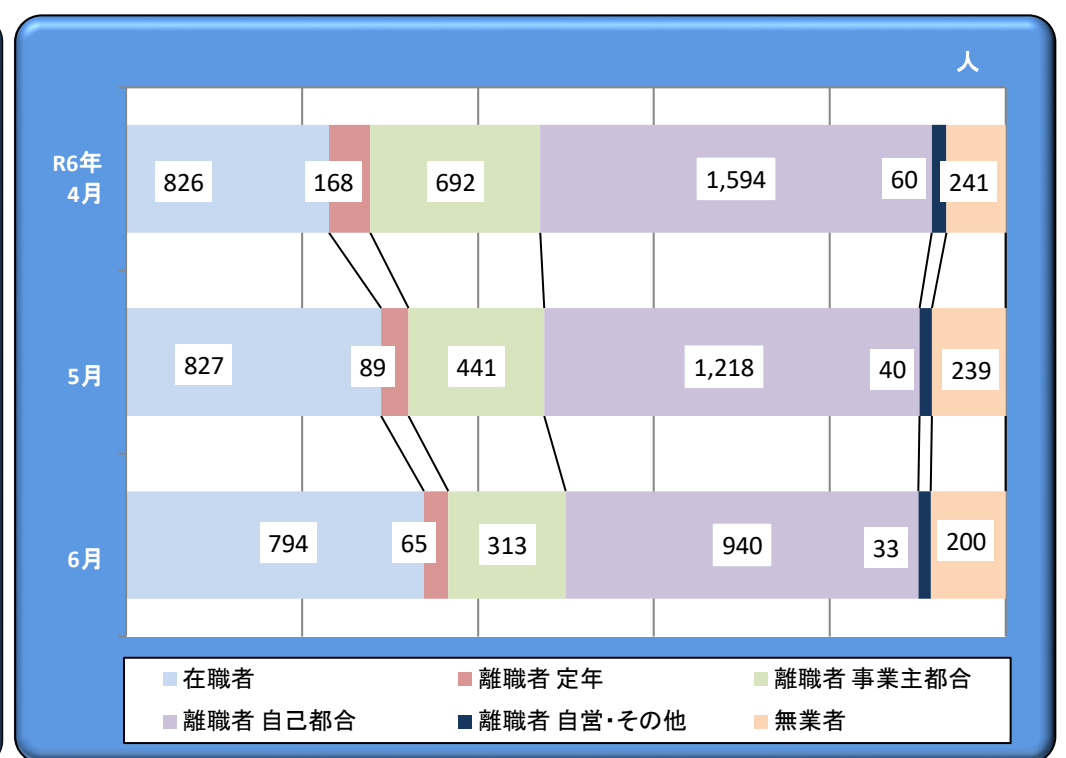


表5 雇用保険被保険者の資格喪失及び受給者の状況

項目 / 安定所	福井	武生	大野	三国	敦賀	小浜	県計	前年比(%)
雇用保険資格喪失数	1,286	525	81	297	202	109	2,500	▲ 7.9
うち事業主都合離職者	41	85	5	8	5	7	151	▲ 18.8
受給資格決定件数	286	186	34	78	45	33	662	▲ 12.3
受給者実人員	1,107	635	135	331	232	157	2,597	9.1

※受給資格決定件数については速報値のため、変更になる場合があります。

図10 雇用保険受給者及び有効求職者数の月次推移

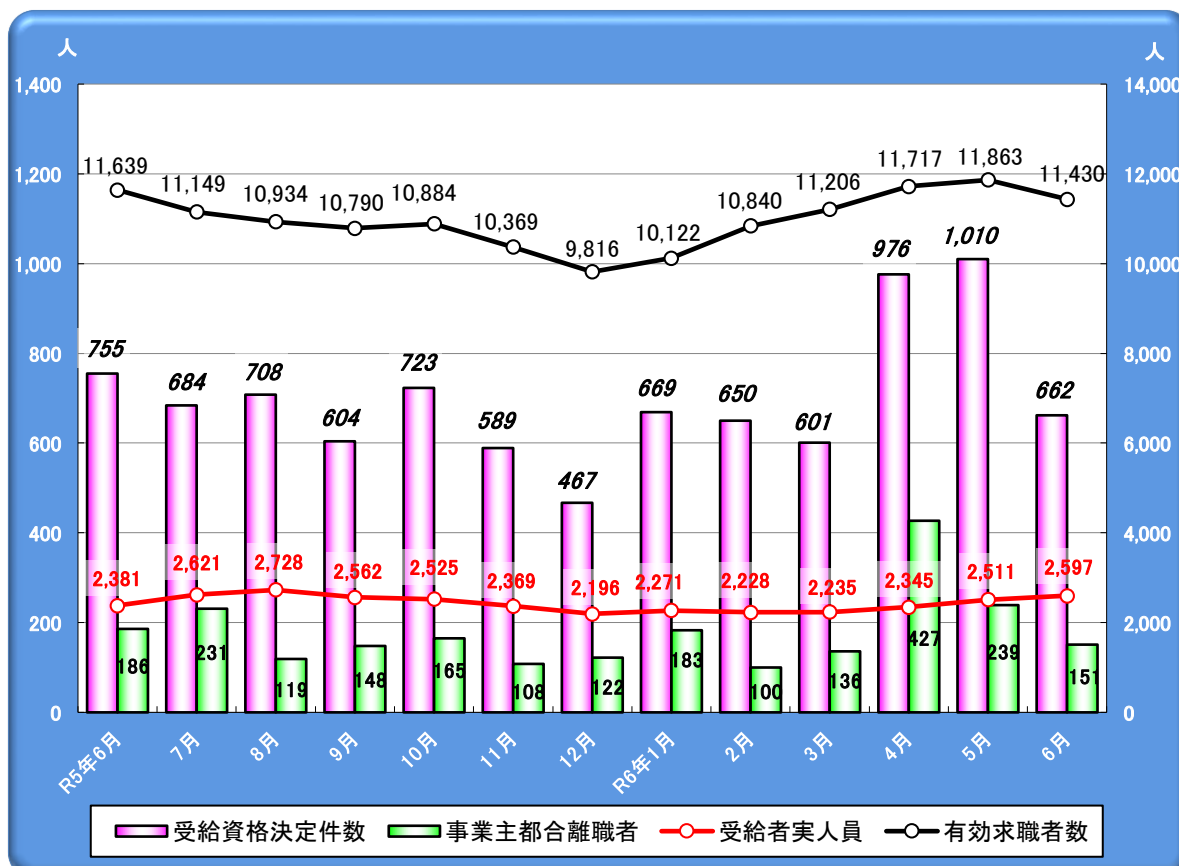


図11 安定所別雇用保険受給者実人員の月次推移

