

# ハローワーク福井 雇用失業情勢

## (令和6年2月内容)

福井公共職業安定所  
 福井市開発1丁目121-1  
 TEL.(0776)52-8150  
 FAX.(0776)52-8168

### 有効求人倍率の状況（新規学卒を除きパートを含む）

ハローワーク福井(原数値・受理地別)	有効求人倍率	2.04倍（前年同月より0.08ポイント上昇）
福井県（季節調整値・就業地別）	有効求人倍率	1.89倍（前月より0.02ポイント低下）
福井県（季節調整値・受理地別）	有効求人倍率	1.77倍（前月より0.03ポイント上昇）
全 国（季節調整値）	有効求人倍率	1.26倍（前月より0.01ポイント低下）

(注1)本雇用失業情勢においては、福井県(就業地別・受理地別)及び全国の数値は季節調整値である。  
 以下表1～表4及びグラフの数値については、すべて原数値であるため、月別の数値には季節変動(1年周期で定期的に繰り返す変動)が含まれる。  
 (注2)令和3年9月以降の新規求職者数及び有効求職者数には、ハローワークインターネットサービスの機能拡充に伴い、ハローワークに来所せず、オンライン上で求職登録した者(オンライン登録者)が含まれる。オンライン登録者がハローワークの利用を希望し、来所等した結果、「オンライン登録者」から「ハローワーク利用登録者」に変更となった場合、オンライン登録者には含まれず、ハローワーク利用登録者として計上される。

表-1 求人数、求職者数の状況（新規学卒を除きパートを含む）

項目	(前年同月比:%P)											
	月別	R3年度	R4年度	令和5年9月	10月	11月	12月	令和6年1月	2月			
				前年同月比	前年同月比	前年同月比	前年同月比	前年同月比	前年同月比	前年同月比	前年同月比	前年同月比
新規求人数		36,654	39,165	3,212 ▲ 5.7	3,265 ▲ 0.1	3,126 ▲ 2.2	2,749 ▲ 3.7	3,500 ▲ 1.5	3,497 ▲ 2.8			
新規求職者数		13,267	13,693	1,051 ▲ 3.3	1,156 10.2	926 ▲ 4.7	839 ▲ 2.1	1,149 ▲ 5.3	1,289 ▲ 6.7			
うちハローワーク利用登録者		13,141	13,367	1,029 ▲ 2.2	1,122 10.7	908 ▲ 5.8	819 ▲ 2.4	1,103 ▲ 5.8	1,272 ▲ 6.6			
うちオンライン登録者		126	326	22 ▲ 37.1	34 ▲ 2.9	18 125.0	20 11.1	46 9.5	17 ▲ 15.0			
新規求人倍率		2.76	2.86	3.06 ▲ 0.07	2.82 ▲ 0.29	3.38 0.09	3.28 ▲ 0.05	3.05 0.12	2.71 0.11			
有効求人数		102,836	111,871	8,949 ▲ 4.9	9,143 ▲ 3.1	9,166 ▲ 2.9	8,774 ▲ 1.0	8,993 ▲ 2.2	9,528 ▲ 1.6			
有効求職者数		56,433	57,008	4,644 ▲ 0.9	4,736 1.2	4,480 ▲ 0.8	4,225 ▲ 1.8	4,346 ▲ 3.8	4,678 ▲ 5.1			
うちハローワーク利用登録者		56,127	55,976	4,577 ▲ 0.5	4,652 1.4	4,405 ▲ 0.6	4,153 ▲ 1.9	4,260 ▲ 4.1	4,594 ▲ 5.3			
うちオンライン登録者		306	1,032	67 ▲ 22.1	84 ▲ 9.7	75 ▲ 7.4	72 4.3	86 13.2	84 6.3			
有効求人倍率		1.82	1.96	1.93 ▲ 0.08	1.93 ▲ 0.09	2.05 ▲ 0.04	2.08 0.02	2.07 0.03	2.04 0.08			

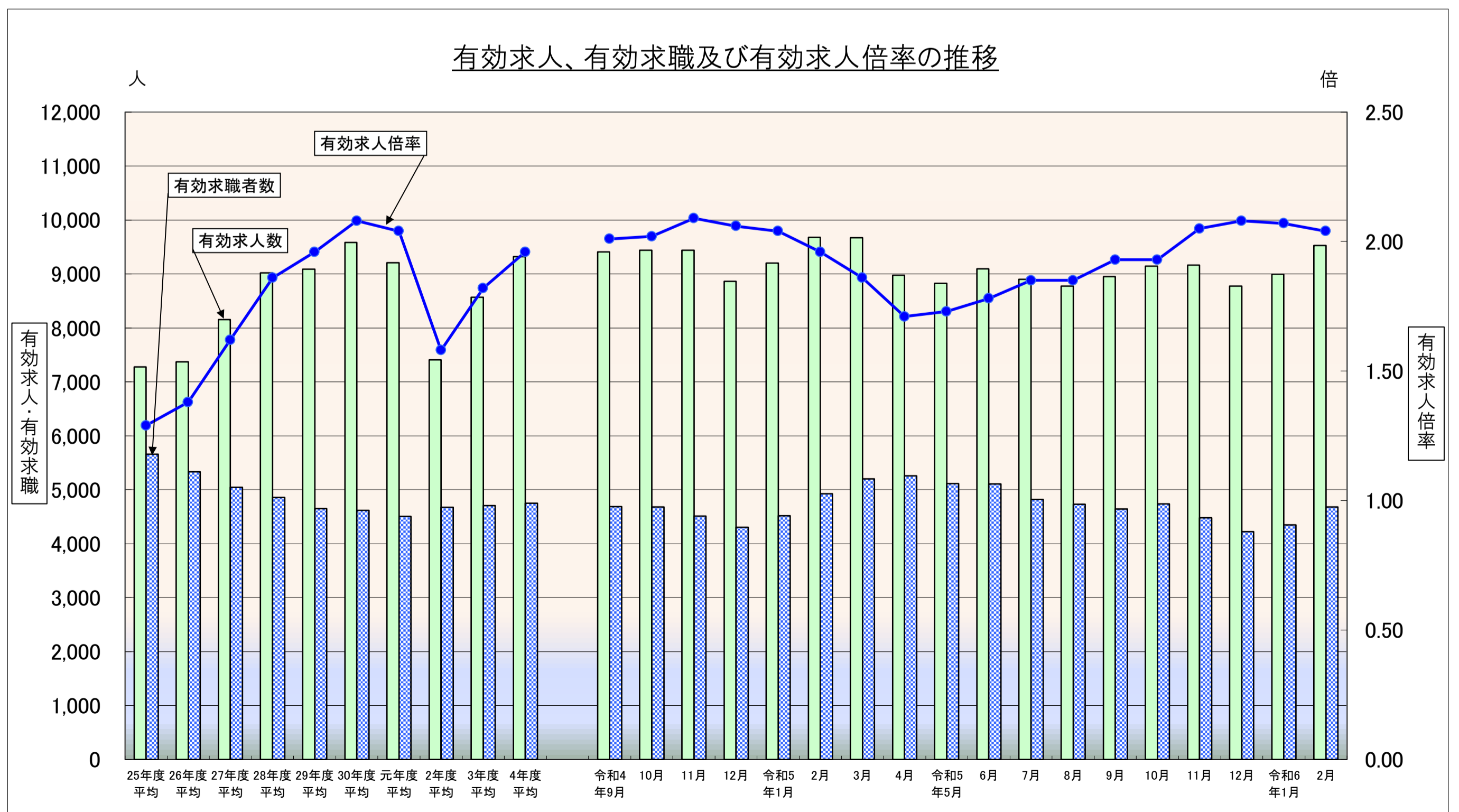


表-2 産業別新規求人数の状況(全数)(新規学卒を除きパートを含む)(受理地別)

(前年同月比:%)

産 業	R3年度		R4年度		令和5年11月		12月		令和6年1月		2月	
	前年比	前年同月比	前年比	前年同月比	前年同月比	前年同月比	前年同月比	前年同月比	前年同月比	前年同月比	前年同月比	
農・林・漁・鉱業	103	14.4	151	46.6	7	▲ 36.4	12	▲ 60.0	16	60.0	8	▲ 42.9
建設業	4,020	27.3	3,850	▲ 4.2	286	▲ 4.3	220	6.3	350	5.1	330	23.6
製造業	4,014	63.9	4,559	13.6	306	6.3	375	▲ 7.9	303	▲ 35.1	331	19.9
食料品製造業	443	10.5	489	10.4	26	4.0	40	66.7	51	▲ 33.8	42	5.0
繊維工業(衣服・その他の繊維製品製造業を含む)	854	67.1	1,061	24.2	80	11.1	94	14.6	80	▲ 31.6	77	28.3
プラスチック製品製造業	256	68.4	249	▲ 2.7	17	21.4	8	▲ 60.0	10	▲ 47.4	15	66.7
金属製品製造業	417	104.4	506	21.3	27	▲ 34.1	59	47.5	29	▲ 56.7	30	▲ 21.1
はん用・生産用機械器具製造業	587	52.4	727	23.9	67	76.3	40	▲ 48.1	61	▲ 4.7	69	64.3
情報通信機械器具製造業	0	-	0	-	0	-	0	-	0	-	0	-
電子部品・デバイス製造業	27	42.1	29	7.4	1	▲ 66.7	0	▲ 100.0	1	▲ 50.0	0	-
その他の製造業(眼鏡製造業を含む)	312	153.6	391	25.3	20	▲ 25.9	34	▲ 8.1	19	▲ 45.7	28	40.0
情報通信業	624	▲ 4.8	816	30.8	63	57.5	79	▲ 11.2	66	▲ 24.1	56	64.7
運輸業, 郵便業	2,182	7.7	2,167	▲ 0.7	221	▲ 11.2	110	3.8	202	▲ 16.2	242	15.2
卸売業, 小売業	5,596	7.1	6,784	21.2	425	▲ 25.8	461	▲ 4.2	507	6.5	457	▲ 24.2
宿泊業, 飲食サービス業	2,180	12.3	1,917	▲ 12.1	127	▲ 29.8	112	▲ 23.3	232	61.1	172	5.5
生活関連サービス業, 娯楽業	2,645	9.9	2,529	▲ 4.4	225	▲ 4.7	96	▲ 3.0	297	50.0	252	▲ 7.7
医療, 福祉	6,786	5.1	7,026	3.5	589	8.5	549	▲ 8.2	703	13.0	614	▲ 7.0
サービス業(他に分類されないもの)	3,987	14.4	4,087	2.5	448	41.8	371	52.7	453	2.7	409	11.4
《職業紹介・労働者派遣業》	995	76.1	1,018	2.3	152	198.0	112	133.3	163	39.3	81	11.0
公務・その他	988	▲ 10.6	1,450	46.8	144	27.4	45	▲ 61.5	106	▲ 48.3	278	▲ 35.8
合 計	36,654	14.9	39,165	6.9	3,126	▲ 2.2	2,749	▲ 3.7	3,500	▲ 1.5	3,497	▲ 2.8

表-3 求職理由別新規求職者の状況(常用)(新規学卒を除きパートを含む)(オンライン登録者を含む)

(前年同月比:%)

項目	在職者	離職者				無業者等	合計	
		定年	事業主都合	自己都合	その他			
年月	前年同月比	前年同月比	前年同月比	前年同月比	前年同月比	前年同月比	前年同月比	
令和5年9月	395 ▲ 1.3	572 ▲ 4.5	17 ▲ 26.1	101 ▲ 20.5	432 0.9	22	79 ▲ 4.8	1,046 ▲ 3.3
10月	428 12.6	671 11.6	23 9.5	143 8.3	486 10.5	19	52 ▲ 14.8	1,151 10.5
11月	391 5.4	476 ▲ 11.9	17 ▲ 10.5	95 5.6	342 ▲ 16.2	22	52 ▲ 7.1	919 ▲ 5.0
12月	356 3.5	433 ▲ 4.8	18 20.0	104 ▲ 14.0	288 ▲ 5.3	23	44 ▲ 12.0	833 ▲ 1.9
令和6年1月	447 ▲ 4.3	603 ▲ 5.3	19 26.7	152 16.9	414 ▲ 11.5	18	57 ▲ 6.6	1,107 ▲ 5.0
2月	572 ▲ 11.9	646 0.8	19 ▲ 17.4	123 ▲ 8.2	480 3.7	24	67 ▲ 13.0	1,285 ▲ 6.0

\*無業者等には、離職後1年を超える者、求職理由不明の者を含む。

表-4 職業紹介、就職の状況(全数)(新規学卒を除きパートを含む)(オンライン登録者を除く)

(前年同月比:%P)

項目	月別		令和5年9月		10月		11月		12月		令和6年1月		2月	
	R3年度	R4年度	前年同月比	前年同月比	前年同月比	前年同月比	前年同月比	前年同月比	前年同月比	前年同月比	前年同月比	前年同月比	前年同月比	
職業紹介件数	16,040	15,007	1,252 ▲ 2.2	1,386 2.4	1,097 1.6	960 22.9	1,104 5.5	1,443 ▲ 21.7						
うち雇用保険受給者	3,840	3,341	311 4.4	379 14.2	275 1.9	226 18.9	244 14.6	266 ▲ 22.0						
就職件数	5,171	5,190	407 ▲ 4.5	469 9.1	415 4.3	379 7.1	314 7.5	465 ▲ 6.4						
うち雇用保険受給者	1,501	1,446	130 1.6	149 10.4	130 4.0	109 11.2	102 17.2	115 7.5						
就職率	39.4	38.8	39.6 ▲ 0.9	41.8 ▲ 0.6	45.7 4.4	46.3 4.1	28.5 3.6	36.6 0.1						

\* 就職率は、就職件数(オンライン自主応募を含まない)/ハローワーク利用登録者にて算出した数値である。

# ハローワーク武生 雇用失業情勢

## (令和6年2月内容)

武生公共職業安定所  
 越前市府中1-11-2  
 平和堂アル・プラザ武生4階  
 TEL.(0778)22-4078  
 FAX.(0778)22-8830

有効求人倍率の状況（新規学卒を除きパートを含む）

ハローワーク武生(原数値・受理地別)	有効求人倍率	1.49倍（前年同月より0.27ポイント低下）
福井県（季節調整値・就業地別）	有効求人倍率	1.89倍（前月より0.02ポイント低下）
福井県（季節調整値・受理地別）	有効求人倍率	1.77倍（前月より0.03ポイント上昇）
全 国（季節調整値）	有効求人倍率	1.26倍（前月より0.01ポイント低下）

(注1)本雇用失業情勢においては、福井県(就業地別・受理地別)及び全国の数値は季節調整値である。  
 以下表1～表4及びグラフの数値については、すべて原数値であるため、月別の数値には季節変動(1年周期で規則的に繰り返す変動)が含まれる。  
 (注2)令和3年9月以降の新規求職者数及び有効求職者数には、ハローワークインターネットサービスの機能拡充に伴い、ハローワークに来所せず、オンライン上で求職登録した者(オンライン登録者)が含まれる。オンライン登録者がハローワークの利用を希望し、来所等した結果、「オンライン登録者」から「ハローワーク利用登録者」に変更となった場合、オンライン登録者には含まれず、ハローワーク利用登録者として計上される。

表-1 求人数、求職者数の状況（新規学卒を除きパートを含む）

項目	月別	R3年度	R4年度	(前年同月比:%P)											
				令和5年9月		10月		11月		12月		令和6年1月		2月	
				前年同月比	前年同月比	前年同月比	前年同月比	前年同月比	前年同月比	前年同月比	前年同月比	前年同月比	前年同月比		
新規求人数		15,813	16,504	1,166 ▲ 20.6	1,319 ▲ 2.7	1,296 ▲ 3.4	1,252 ▲ 7.6	1,395 ▲ 23.5	1,397 2.3						
新規求職者数		6,574	7,013	645 14.4	712 23.4	527 1.3	521 25.5	720 13.6	659 9.7						
うちハローワーク利用登録者		6,485	6,800	628 15.9	700 23.2	519 5.1	499 23.2	706 16.1	643 10.5						
うちオンライン登録者		89	213	17 ▲ 22.7	12 33.3	8 ▲ 69.2	22 120.0	14 ▲ 46.2	16 ▲ 15.8						
新規求人倍率		2.40	2.35	1.81 ▲ 0.79	1.85 ▲ 0.50	2.46 ▲ 0.12	2.40 ▲ 0.87	1.94 ▲ 0.94	2.12 ▲ 0.15						
有効求人数		44,755	47,037	3,800 ▲ 3.7	3,773 ▲ 1.7	3,630 ▲ 7.2	3,693 ▲ 4.9	3,810 ▲ 11.5	3,985 ▲ 4.6						
有効求職者数		26,532	28,653	2,700 12.0	2,729 10.9	2,599 8.9	2,530 12.7	2,586 14.5	2,673 12.5						
うちハローワーク利用登録者		26,337	28,034	2,651 12.4	2,681 10.9	2,560 9.9	2,485 13.2	2,543 15.6	2,624 13.1						
うちオンライン登録者		195	619	49 ▲ 3.9	48 9.1	39 ▲ 31.6	45 ▲ 6.3	43 ▲ 28.3	49 ▲ 12.5						
有効求人倍率		1.69	1.64	1.41 ▲ 0.23	1.38 ▲ 0.18	1.40 ▲ 0.24	1.46 ▲ 0.27	1.47 ▲ 0.44	1.49 ▲ 0.27						

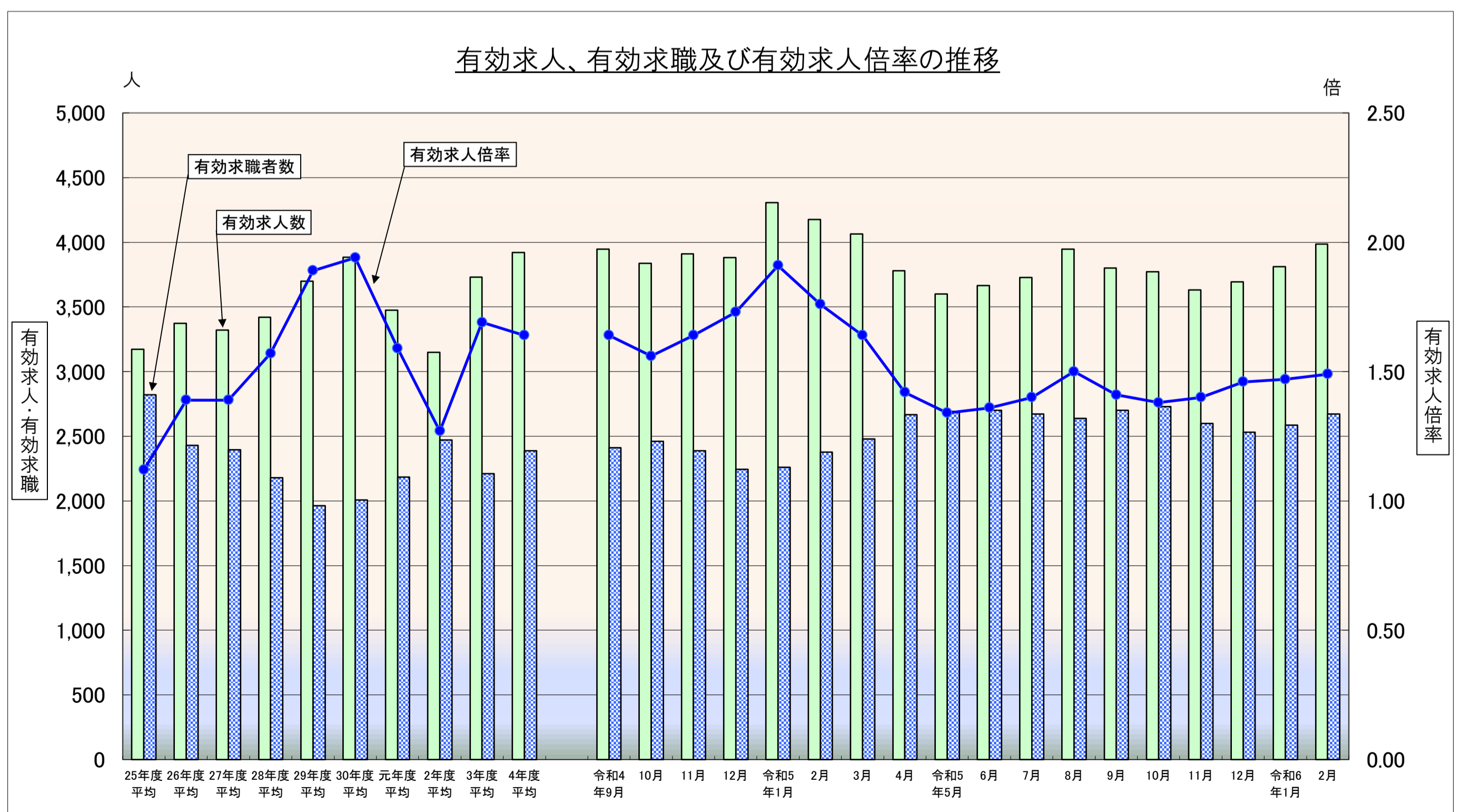


表-2 産業別新規求人数の状況(全数)(新規学卒を除きパートを含む)(受理地別)

(前年同月比:%)

産 業	年 月	R3年度		R4年度		令和5年11月		12月		令和6年1月		2月	
			前年比		前年比		前年同月比		前年同月比		前年同月比		前年同月比
農・林・漁・鉱業		82	▲ 38.8	69	▲ 15.9	1	0.0	1	▲ 75.0	14	▲ 6.7	2	100.0
建設業		1,817	4.7	1,866	2.7	147	5.0	135	▲ 31.8	103	▲ 2.8	160	▲ 11.1
製造業		4,144	50.3	4,526	9.2	410	30.2	350	▲ 5.9	389	▲ 6.0	387	33.9
食料品製造業		417	45.8	446	7.0	10	▲ 61.5	33	26.9	50	35.1	17	240.0
繊維工業(衣服・その他の繊維製品製造業を含む)		621	54.9	732	17.9	85	60.4	35	▲ 38.6	64	4.9	68	3.0
プラスチック製品製造業		321	24.4	347	8.1	21	▲ 36.4	19	▲ 34.5	19	▲ 5.0	30	20.0
金属製品製造業		257	71.3	235	▲ 8.6	32	18.5	22	▲ 12.0	18	12.5	31	34.8
はん用・生産用機械器具製造業		217	75.0	283	30.4	17	▲ 10.5	17	30.8	25	▲ 28.6	16	▲ 5.9
情報通信機械器具製造業		9	▲ 25.0	11	22.2	3	-	4	-	0	-	0	▲ 100.0
電子部品・デバイス製造業		644	15.4	408	▲ 36.6	66	407.7	30	▲ 21.1	21	10.5	73	630.0
その他の製造業(眼鏡製造業を含む)		753	66.6	902	19.8	89	41.3	90	16.9	123	13.9	77	5.5
情報通信業		111	6.7	100	▲ 9.9	5	▲ 68.8	6	▲ 14.3	3	0.0	5	▲ 37.5
運輸業, 郵便業		701	21.1	688	▲ 1.9	44	▲ 43.6	59	20.4	38	▲ 19.1	48	▲ 26.2
卸売業, 小売業		2,757	11.4	2,406	▲ 12.7	172	▲ 14.0	144	2.1	240	▲ 1.6	250	13.1
宿泊業, 飲食サービス業		590	▲ 2.3	658	11.5	53	51.4	36	▲ 48.6	79	▲ 15.1	53	▲ 3.6
生活関連サービス業, 娯楽業		455	15.2	356	▲ 21.8	25	▲ 7.4	16	▲ 33.3	33	13.8	38	26.7
医療, 福祉		3,066	3.6	3,152	2.8	251	▲ 16.6	281	22.2	300	▲ 2.3	228	▲ 22.2
サービス業(他に分類されないもの)		1,072	25.4	1,171	9.2	104	▲ 5.5	86	14.7	68	▲ 4.2	106	▲ 15.2
《職業紹介・労働者派遣業》		151	164.9	305	102.0	53	▲ 10.2	9	125.0	2	▲ 81.8	41	▲ 2.4
公務・その他		507	6.3	900	77.5	27	▲ 43.8	114	▲ 13.0	62	▲ 86.1	58	18.4
合計		15,813	15.8	16,504	4.4	1,296	▲ 3.4	1,252	▲ 7.6	1,395	▲ 23.5	1,397	2.3

表-3 求職理由別新規求職者の状況(常用)(新規学卒を除きパートを含む)(オンライン登録者を含む)

(前年同月比:%)

項目	在職者		離職者				無業者等	合計							
	前年同月比	前年同月比	定年	事業主都合	自己都合	その他									
年月			前年同月比	前年同月比	前年同月比	前年同月比	前年同月比	前年同月比							
令和5年9月	211	23.4	380	9.2	12	▲ 20.0	66	▲ 12.0	285	14.9	17	49	19.5	640	14.3
10月	245	61.2	413	6.2	17	21.4	80	▲ 24.5	308	17.6	8	51	41.7	709	22.9
11月	181	6.5	316	▲ 0.9	11	▲ 15.4	53	▲ 19.7	247	6.0	5	26	▲ 13.3	523	0.8
12月	190	39.7	300	20.5	12	71.4	50	▲ 10.7	233	27.3	5	28	7.7	518	26.0
令和6年1月	222	7.8	435	15.7	11	▲ 8.3	97	▲ 3.0	323	26.2	4	36	5.9	693	12.5
2月	243	16.3	376	5.6	17	30.8	58	▲ 7.9	294	10.5	7	34	6.3	653	9.4

\*無業者等には、離職後1年を超える者、求職理由不明の者を含む。

表-4 職業紹介、就職の状況(全数)(新規学卒を除きパートを含む)(オンライン登録者を除く)

(前年同月比:%,P)

項目	月別	R3年度	R4年度	令和5年9月		10月		11月		12月		令和6年1月		2月	
				前年同月比	前年同月比	前年同月比	前年同月比	前年同月比	前年同月比	前年同月比	前年同月比				
職業紹介件数		6,755	6,990	552	▲ 7.7	621	1.6	511	▲ 11.9	496	20.4	536	▲ 7.7	654	1.7
うち雇用保険受給者		1,755	1,959	143	▲ 22.3	149	▲ 30.4	126	▲ 25.0	158	3.3	133	▲ 13.1	138	▲ 4.8
就職件数		2,737	2,740	277	25.3	243	0.0	211	▲ 0.9	203	▲ 5.1	207	16.9	231	0.4
うち雇用保険受給者		809	888	76	26.7	68	▲ 34.0	63	▲ 22.2	61	▲ 19.7	59	▲ 10.6	62	▲ 17.3
就職率		42.2	40.3	44.1	3.3	34.7	▲ 8.1	40.7	▲ 2.4	40.7	▲ 12.1	29.3	0.2	35.9	▲ 3.6

\* 就職率は、就職件数(オンライン自主応募を含まない)/ハローワーク利用登録者にて算出した数値である。

# ハローワーク大野 雇用失業情勢

## (令和6年2月内容)

大野公共職業安定所  
 大野市城町8-5  
 TEL.(0779)66-2408  
 FAX.(0779)66-3332

### 有効求人倍率の状況（新規学卒を除きパートを含む）

ハローワーク大野(原数値・受理地別)	有効求人倍率	1.88倍（前年同月より0.51ポイント上昇）
福井県(季節調整値・就業地別)	有効求人倍率	1.89倍（前月より0.02ポイント低下）
福井県(季節調整値・受理地別)	有効求人倍率	1.77倍（前月より0.03ポイント上昇）
全 国(季節調整値)	有効求人倍率	1.26倍（前月より0.01ポイント低下）

(注1)本雇用失業情勢においては、福井県(就業地別・受理地別)及び全国の数値は季節調整値である。  
 以下表1～表4及びグラフの数値については、すべて原数値であるため、月別の数値には季節変動(1年周期で定期的に繰り返す変動)が含まれる。  
 (注2)令和3年9月以降の新規求職者数及び有効求職者数には、ハローワークインターネットサービスの機能拡充に伴い、ハローワークに来所せず、オンライン上で求職登録した者(オンライン登録者)が含まれる。オンライン登録者がハローワークの利用を希望し、来所等した結果、「オンライン登録者」から「ハローワーク利用登録者」に変更となった場合、オンライン登録者には含まれず、ハローワーク利用登録者として計上される。

表-1 求人数、求職者数の状況（新規学卒を除きパートを含む）

項目	月別	R3年度	R4年度	(前年同月比:%P)											
				令和5年9月	10月	11月	12月	令和6年1月	2月						
新規求人数		4,665	4,649	356 ▲ 13.4	454 ▲ 0.4	444 29.1	372 0.0	393 ▲ 2.2	458 11.7						
新規求職者数		1,940	2,099	136 ▲ 4.9	127 ▲ 14.8	120 6.2	134 ▲ 12.4	202 9.2	185 ▲ 28.3						
うちハローワーク利用登録者		1,918	2,059	136 ▲ 4.9	124 ▲ 13.9	117 6.4	132 ▲ 12.0	199 9.3	177 ▲ 30.9						
うちオンライン登録者		22	40	0 -	3 ▲ 40.0	3 0.0	2 ▲ 33.3	3 0.0	8 300.0						
新規求人倍率		2.40	2.21	2.62 ▲ 0.25	3.57 0.51	3.70 0.66	2.78 0.35	1.95 ▲ 0.22	2.48 0.89						
有効求人数		12,991	13,059	1,065 0.5	1,142 ▲ 0.3	1,183 3.9	1,195 7.0	1,154 5.9	1,180 4.2						
有効求職者数		8,376	8,839	649 ▲ 6.8	630 ▲ 10.8	576 ▲ 12.6	532 ▲ 19.9	556 ▲ 19.3	628 ▲ 23.9						
うちハローワーク利用登録者		8,331	8,691	638 ▲ 6.6	620 ▲ 10.3	567 ▲ 12.4	524 ▲ 19.6	548 ▲ 19.1	614 ▲ 24.8						
うちオンライン登録者		45	148	11 ▲ 15.4	10 ▲ 33.3	9 ▲ 25.0	8 ▲ 33.3	8 ▲ 33.3	14 55.6						
有効求人倍率		1.55	1.48	1.64 0.12	1.81 0.19	2.05 0.32	2.25 0.57	2.08 0.50	1.88 0.51						

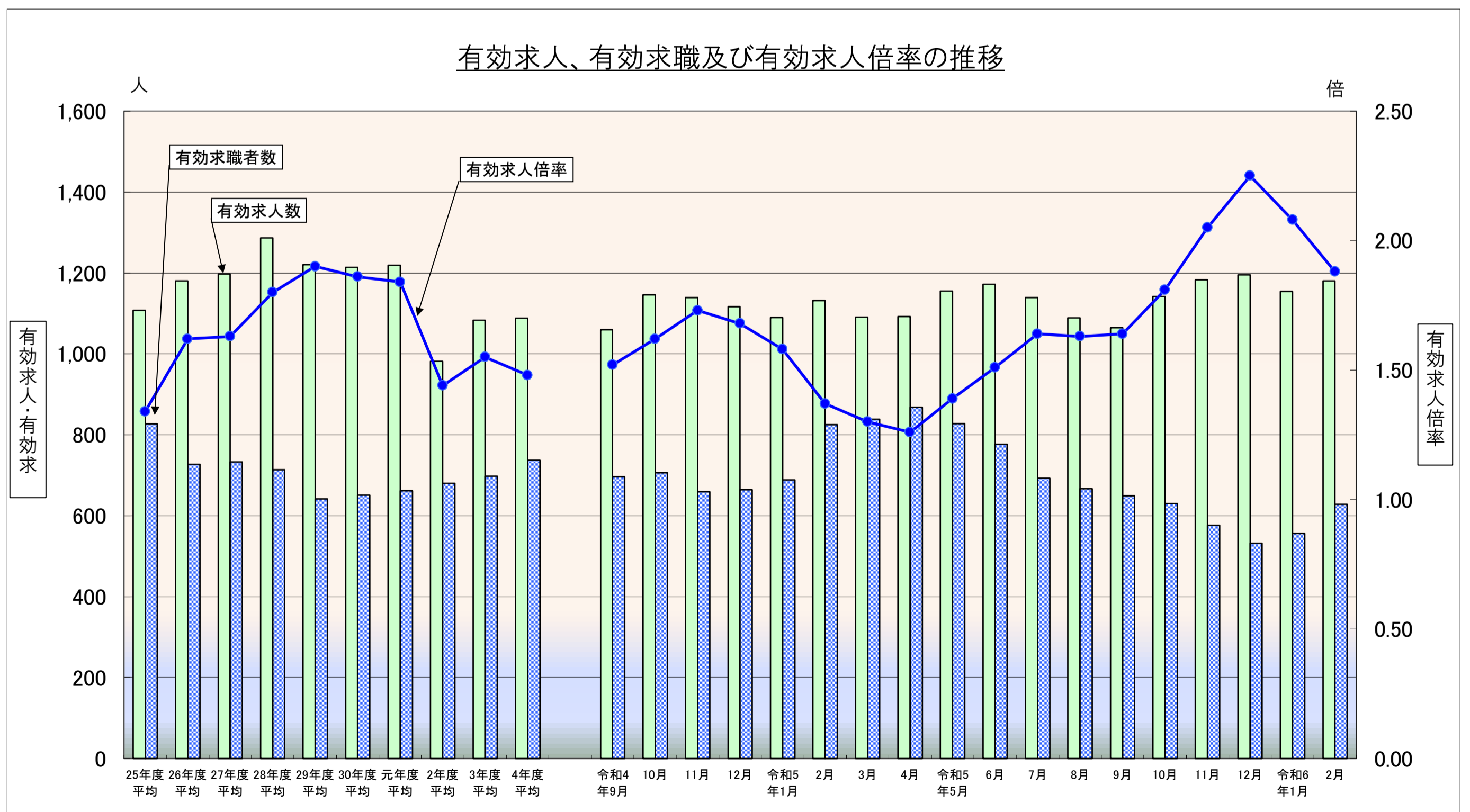


表-2 産業別新規求人数の状況(全数)(新規学卒を除きパートを含む)(受理地別)

年 月	R3年度		R4年度		令和5年11月		12月		令和6年1月		2月	
	前年比	前年比	前年比	前年比	前年同月比	前年同月比	前年同月比	前年同月比	前年同月比	前年同月比	前年同月比	
農・林・漁・鉱業	56	▲ 34.1	63	12.5	2	▲ 50.0	5	▲ 16.7	3	▲ 40.0	2	▲ 33.3
建設業	667	2.3	660	▲ 1.0	60	13.2	46	▲ 20.7	41	▲ 16.3	59	1.7
製造業	1,167	41.9	1,313	12.5	122	60.5	103	▲ 24.8	101	4.1	95	17.3
食料品製造業	104	7.2	122	17.3	11	120.0	5	▲ 61.5	13	0.0	7	250.0
繊維工業(衣服・その他の繊維製品製造業を含む)	351	28.5	366	4.3	45	95.7	27	▲ 20.6	30	▲ 9.1	38	52.0
プラスチック製品製造業	14	75.0	22	57.1	0	-	0	100.0	1	-	0	-
金属製品製造業	67	▲ 18.3	120	79.1	8	100.0	16	▲ 5.9	19	58.3	4	▲ 42.9
はん用・生産用機械器具製造業	23	▲ 23.3	26	13.0	3	▲ 40.0	1	▲ 50.0	5	150.0	1	-
情報通信機械器具製造業	68	223.8	49	▲ 27.9	0	-	0	▲ 100.0	2	-	0	▲ 100.0
電子部品・デバイス製造業	169	160.0	211	24.9	5	▲ 16.7	21	▲ 22.2	7	▲ 58.8	5	66.7
その他の製造業(眼鏡製造業を含む)	48	▲ 15.8	28	▲ 41.7	21	600.0	3	50.0	1	0.0	20	900.0
情報通信業	21	▲ 41.7	11	▲ 47.6	0	-	0	-	0	-	1	-
運輸業, 郵便業	101	▲ 36.1	128	26.7	13	▲ 7.1	12	50.0	16	23.1	12	0.0
卸売業, 小売業	612	46.8	615	0.5	58	▲ 20.5	71	73.2	24	▲ 36.8	59	▲ 15.7
宿泊業, 飲食サービス業	158	27.4	157	▲ 0.6	29	1,350.0	10	11.1	18	▲ 28.0	35	337.5
生活関連サービス業, 娯楽業	296	▲ 24.5	334	12.8	22	214.3	12	▲ 52.0	73	160.7	19	90.0
医療, 福祉	909	▲ 9.5	788	▲ 13.3	76	33.3	60	13.2	71	▲ 31.1	82	20.6
サービス業(他に分類されないもの)	375	6.8	288	▲ 23.2	52	15.6	21	10.5	23	53.3	24	0.0
《職業紹介・労働者派遣業》	0	-	1	-	0	-	0	-	0	-	0	-
公務・その他	137	18.1	137	0.0	4	▲ 20.0	12	0.0	10	11.1	58	▲ 12.1
合計	4,665	8.2	4,649	▲ 0.3	444	29.1	372	0.0	393	▲ 2.2	458	11.7

表-3 求職理由別新規求職者の状況(常用)(新規学卒を除きパートを含む)(オンライン登録者を含む)

年月	在職者		離職者				無業者等			合計					
	前年同月比	前年同月比	定年		事業主都合		自己都合		その他	前年同月比	前年同月比				
			前年同月比	前年同月比	前年同月比	前年同月比	前年同月比	前年同月比							
令和5年9月	50	19.0	78	▲ 10.3	3	50.0	13	44.4	60	▲ 17.8	2	8	▲ 38.5	136	▲ 4.2
10月	35	▲ 37.5	78	0.0	4	300.0	13	▲ 13.3	60	▲ 1.6	1	14	0.0	127	▲ 14.2
11月	39	21.9	72	1.4	4	100.0	11	▲ 15.4	55	3.8	2	7	▲ 30.0	118	4.4
12月	40	▲ 23.1	69	▲ 4.2	3	50.0	18	20.0	48	▲ 11.1	0	9	▲ 18.2	118	▲ 12.6
令和6年1月	60	▲ 10.4	116	38.1	4	33.3	24	60.0	86	36.5	2	6	▲ 57.1	182	10.3
2月	72	▲ 43.3	100	▲ 13.0	11	266.7	21	▲ 4.5	67	▲ 19.3	1	8	▲ 46.7	180	▲ 30.0

\*無業者等には、離職後1年を超える者、求職理由不明の者を含む。

表-4 職業紹介、就職の状況(全数)(新規学卒を除きパートを含む)(オンライン登録者を除く)

項目	月別	R3年度	R4年度	令和5年9月		10月		11月		12月		令和6年1月		2月	
				前年同月比	前年同月比	前年同月比	前年同月比	前年同月比	前年同月比	前年同月比	前年同月比				
職業紹介件数		1,954	1,964	154	▲ 2.5	172	10.3	152	▲ 6.2	101	▲ 15.1	130	▲ 10.3	225	▲ 17.3
うち雇用保険受給者		675	589	50	2.0	65	22.6	54	▲ 3.6	41	▲ 4.7	48	29.7	58	45.0
就職件数		1,035	1,075	84	12.0	90	0.0	81	▲ 10.0	77	18.5	54	▲ 28.9	91	▲ 23.5
うち雇用保険受給者		372	365	32	10.3	39	25.8	31	▲ 16.2	35	59.1	22	▲ 18.5	38	52.0
就職率		53.9	52.2	61.8	9.4	72.6	10.1	69.2	▲ 12.6	58.3	15.0	27.1	▲ 14.7	51.4	4.9

\* 就職率は、就職件数(オンライン自主応募を含まない)/ハローワーク利用登録者にて算出した数値である。

# ハローワーク三国 雇用失業情勢

## (令和6年2月内容)

三国公共職業安定所  
 坂井市三国町覚善69-1  
 TEL.(0776)81-3262  
 FAX.(0776)82-4307

### 有効求人倍率の状況（新規学卒を除きパートを含む）

ハローワーク三国(原数値・受理地別)	有効求人倍率	2.56倍（前年同月より0.1ポイント低下）
福井県（季節調整値・就業地別）	有効求人倍率	1.89倍（前月より0.02ポイント低下）
福井県（季節調整値・受理地別）	有効求人倍率	1.77倍（前月より0.03ポイント上昇）
全 国（季節調整値）	有効求人倍率	1.26倍（前月より0.01ポイント低下）

(注1)本雇用失業情勢においては、福井県(就業地別・受理地別)及び全国の数値は季節調整値である。  
 以下表1～表4及びグラフの数値については、すべて原数値であるため、月別の数値には季節変動(1年周期で定期的に繰り返す変動)が含まれる。  
 (注2)令和3年9月以降の新規求職者数及び有効求職者数には、ハローワークインターネットサービスの機能拡充に伴い、ハローワークに来所せず、オンライン上で求職登録した者(オンライン登録者)が含まれる。オンライン登録者がハローワークの利用を希望し、来所等した結果、「オンライン登録者」から「ハローワーク利用登録者」に変更となった場合、オンライン登録者には含まれず、ハローワーク利用登録者として計上される。

表-1 求人数、求職者数の状況（新規学卒を除きパートを含む）

項目	月別		令和5年9月		10月		11月		12月		令和6年1月		2月	
	R3年度	R4年度	前年同月比	前年同月比	前年同月比	前年同月比	前年同月比	前年同月比	前年同月比	前年同月比	前年同月比	前年同月比		
新規求人数	11,851	11,938	851	7.4	1,080	3.2	809	▲ 26.9	849	7.1	1,127	▲ 15.7	1,157	7.8
新規求職者数	3,343	3,348	219	▲ 9.5	279	▲ 5.1	249	4.2	207	13.7	298	▲ 14.4	334	11.0
うちハローワーク利用登録者	3,316	3,265	217	▲ 7.7	276	▲ 4.2	241	3.9	199	15.7	293	▲ 13.6	325	9.1
うちオンライン登録者	27	83	2	▲ 71.4	3	▲ 50.0	8	14.3	8	▲ 20.0	5	▲ 44.4	9	200.0
新規求人倍率	3.55	3.57	3.89	0.62	3.87	0.31	3.25	▲ 1.38	4.10	▲ 0.26	3.78	▲ 0.06	3.46	▲ 0.10
有効求人数	32,711	32,110	2,611	▲ 1.2	2,724	6.6	2,634	▲ 5.4	2,586	▲ 3.9	2,660	▲ 11.3	3,029	▲ 0.7
有効求職者数	14,312	14,159	1,125	▲ 0.1	1,134	▲ 1.5	1,104	▲ 3.2	1,033	▲ 1.8	1,080	▲ 3.7	1,181	3.1
うちハローワーク利用登録者	14,244	13,897	1,108	0.1	1,119	▲ 1.1	1,089	▲ 2.7	1,016	▲ 1.3	1,063	▲ 3.3	1,161	3.2
うちオンライン登録者	68	262	17	▲ 10.5	15	▲ 21.1	15	▲ 31.8	17	▲ 26.1	17	▲ 26.1	20	0.0
有効求人倍率	2.29	2.27	2.32	▲ 0.03	2.40	0.18	2.39	▲ 0.05	2.50	▲ 0.06	2.46	▲ 0.21	2.56	▲ 0.10

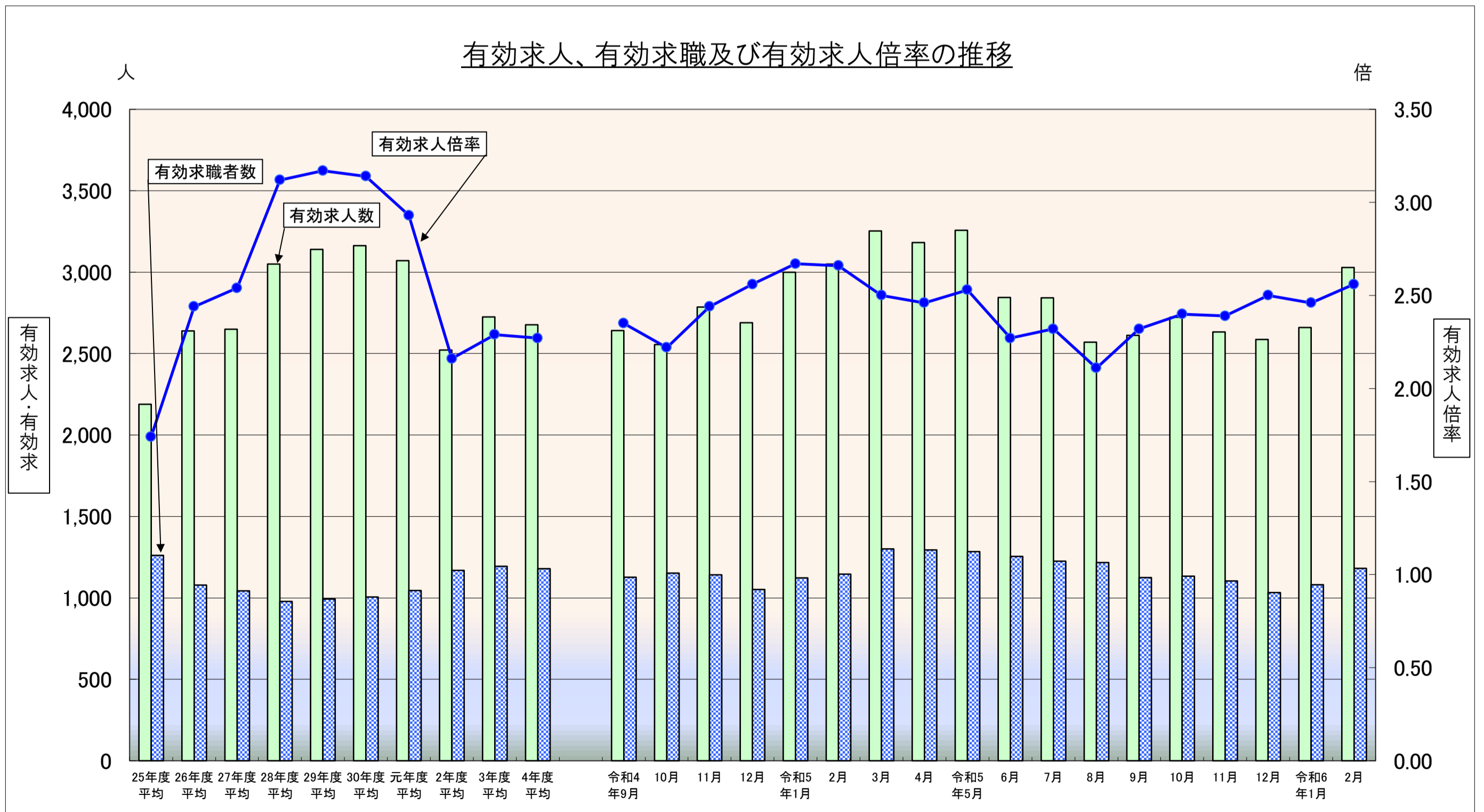


表-2 産業別新規求人数の状況(全数)(新規学卒を除きパートを含む)(受理地別)

(前年同月比:%)

産 業	年 月	R3年度		R4年度		令和5年11月		12月		令和6年1月		2月	
			前年比		前年比		前年同月比		前年同月比		前年同月比		前年同月比
農・林・漁・鉱業		196	20.9	142	▲ 27.6	6	▲ 50.0	5	66.7	13	18.2	14	100.0
建設業		847	8.3	790	▲ 6.7	71	▲ 4.1	59	5.4	54	▲ 5.3	96	14.3
製造業		1,508	60.7	1,535	1.8	125	▲ 14.4	114	37.3	145	26.1	87	▲ 40.4
食料品製造業		125	16.8	131	4.8	16	14.3	7	▲ 41.7	7	40.0	7	▲ 36.4
繊維工業(衣服・その他の繊維製品製造業を含む)		351	161.9	387	10.3	21	▲ 44.7	18	▲ 25.0	40	48.1	17	▲ 45.2
プラスチック製品製造業		118	40.8	103	▲ 12.7	7	▲ 12.5	5	-	2	▲ 75.0	5	▲ 44.4
金属製品製造業		146	37.7	150	2.7	13	▲ 27.8	19	1,800.0	8	▲ 33.3	15	▲ 21.1
はん用・生産用機械器具製造業		223	48.7	225	0.9	14	40.0	24	0.0	23	▲ 11.5	12	0.0
情報通信機械器具製造業		15	650.0	6	▲ 60.0	0	-	2	-	0	-	0	-
電子部品・デバイス製造業		72	105.7	52	▲ 27.8	2	▲ 33.3	3	-	7	40.0	0	-
その他の製造業(眼鏡製造業を含む)		35	250.0	30	▲ 14.3	3	▲ 57.1	6	200.0	5	25.0	0	▲ 100.0
情報通信業		137	41.2	134	▲ 2.2	8	14.3	2	▲ 80.0	17	▲ 10.5	12	140.0
運輸業, 郵便業		906	38.7	823	▲ 9.2	68	▲ 10.5	77	▲ 14.4	50	▲ 24.2	97	90.2
卸売業, 小売業		5,296	▲ 13.6	5,397	1.9	305	▲ 42.3	345	0.0	546	▲ 28.1	477	▲ 9.0
宿泊業, 飲食サービス業		527	1.1	761	44.4	61	▲ 21.8	90	69.8	61	13.0	92	87.8
生活関連サービス業, 娯楽業		284	30.3	241	▲ 15.1	13	18.2	0	▲ 100.0	26	▲ 3.7	37	85.0
医療, 福祉		1,256	▲ 2.6	1,248	▲ 0.6	91	12.3	95	▲ 3.1	135	3.8	105	1.0
サービス業(他に分類されないもの)		541	51.5	489	▲ 9.6	19	▲ 65.5	42	82.6	41	▲ 19.6	32	6.7
《職業紹介・労働者派遣業》		43	59.2	14	▲ 67.4	6	-	0	▲ 100.0	0	▲ 100.0	0	-
公務・その他		175	▲ 1.1	203	16.0	24	▲ 4.0	4	▲ 20.0	15	▲ 57.1	91	160.0
合 計		11,851	3.5	11,938	0.7	809	▲ 26.9	849	7.1	1,127	▲ 15.7	1,157	7.8

表-3 求職理由別新規求職者の状況(常用)(新規学卒を除きパートを含む)(オンライン登録者を含む)

(前年同月比:%)

項目	在職者	離職者	定年			事業主都合		自己都合		その他	無業者等	合計			
			前年同月比	前年同月比	前年同月比	前年同月比	前年同月比	前年同月比	前年同月比			前年同月比			
令和5年9月	70	▲ 7.9	128	▲ 11.1	7	▲ 53.3	22	15.8	97	▲ 7.6	2	21	0.0	219	▲ 9.1
10月	77	13.2	174	▲ 9.4	9	▲ 40.0	25	8.7	135	▲ 10.6	5	27	▲ 15.6	278	▲ 4.8
11月	69	▲ 2.8	158	12.9	9	▲ 25.0	20	100.0	126	11.5	3	20	▲ 25.9	247	3.8
12月	77	26.2	109	5.8	9	80.0	20	33.3	77	0.0	3	20	25.0	206	14.4
令和6年1月	96	6.7	160	▲ 19.2	14	0.0	23	▲ 45.2	121	▲ 12.3	2	14	▲ 41.7	270	▲ 13.5
2月	121	16.3	180	13.2	17	41.7	27	22.7	129	6.6	7	29	▲ 19.4	330	10.4

\*無業者等には、離職後1年を超える者、求職理由不明の者を含む。

表-4 職業紹介、就職の状況(全数)(新規学卒を除きパートを含む)(オンライン登録者を除く)

(前年同月比:%P)

項目	月別	R3年度	R4年度	令和5年9月		10月		11月		12月		令和6年1月		2月	
				前年同月比	前年同月比	前年同月比	前年同月比	前年同月比	前年同月比	前年同月比	前年同月比				
職業紹介件数		4,049	3,925	294	▲ 5.2	336	▲ 2.3	305	6.6	273	18.7	293	11.0	383	2.1
うち雇用保険受給者		1,211	1,190	98	22.5	110	▲ 0.9	106	30.9	69	6.2	83	18.6	119	26.6
就職件数		1,486	1,496	108	▲ 16.3	126	4.1	118	▲ 7.8	125	10.6	100	7.5	123	▲ 1.6
うち雇用保険受給者		531	492	46	17.9	48	33.3	39	▲ 17.0	36	▲ 7.7	32	60.0	38	5.6
就職率		44.8	45.8	49.8	▲ 5.1	45.7	3.7	49.0	▲ 6.2	62.8	▲ 2.9	34.1	6.7	37.8	▲ 4.1

\* 就職率は、就職件数(オンライン自主応募を含まない)/ハローワーク利用登録者にて算出した数値である。

# ハローワーク敦賀 雇用失業情勢

## (令和6年2月内容)

敦賀公共職業安定所  
 敦賀市鉄輪町1-7-3  
 敦賀駅前合同庁舎  
 TEL.(0770)22-4220  
 FAX.(0770)22-2212

### 有効求人倍率の状況（新規学卒を除きパートを含む）

ハローワーク敦賀(原数値・受理地別)	有効求人倍率	1.72倍（前年同月より0.36ポイント低下）
福井県（季節調整値・就業地別）	有効求人倍率	1.89倍（前月より0.02ポイント低下）
福井県（季節調整値・受理地別）	有効求人倍率	1.77倍（前月より0.03ポイント上昇）
全 国（季節調整値）	有効求人倍率	1.26倍（前月より0.01ポイント低下）

(注1)本雇用失業情勢においては、福井県(就業地別・受理地別)及び全国の数値は季節調整値である。  
 以下表1～表4及びグラフの数値については、すべて原数値であるため、月別の数値には季節変動(1年周期で定期的に繰り返す変動)が含まれる。  
 (注2)令和3年9月以降の新規求職者数及び有効求職者数には、ハローワークインターネットサービスの機能拡充に伴い、ハローワークに来所せず、オンライン上で求職登録した者(オンライン登録者)が含まれる。オンライン登録者がハローワークの利用を希望し、来所等した結果、「オンライン登録者」から「ハローワーク利用登録者」に変更となった場合、オンライン登録者には含まれず、ハローワーク利用登録者として計上される。

表-1 求人数、求職者数の状況（新規学卒を除きパートを含む）

項目	月別		R3年度		R4年度		令和5年9月		10月		11月		12月		令和6年1月		2月	
	前年同月比	前年同月比	前年同月比	前年同月比	前年同月比	前年同月比	前年同月比	前年同月比	前年同月比	前年同月比	前年同月比	前年同月比	前年同月比	前年同月比	前年同月比	前年同月比	前年同月比	
新規求人数	7,667	8,402	566 ▲ 14.1	624 ▲ 17.1	562 ▲ 17.1	483 ▲ 21.3	575 ▲ 16.8	694 ▲ 18.4										
新規求職者数	2,920	3,048	213 ▲ 9.0	251 16.7	205 ▲ 1.9	177 7.3	287 7.5	280 ▲ 12.8										
うちハローワーク利用登録者	2,886	2,980	207 ▲ 8.4	239 16.0	205 0.5	168 5.0	279 5.3	270 ▲ 14.6										
うちオンライン登録者	34	68	6 ▲ 25.0	12 33.3	0 ▲ 100.0	9 80.0	8 300.0	10 100.0										
新規求人倍率	2.63	2.76	2.66 ▲ 0.16	2.49 ▲ 1.01	2.74 ▲ 0.50	2.73 ▲ 0.99	2.00 ▲ 0.59	2.48 ▲ 0.17										
有効求人数	21,432	23,853	1,619 ▲ 18.5	1,671 ▲ 18.2	1,654 ▲ 16.9	1,583 ▲ 19.9	1,575 ▲ 18.9	1,722 ▲ 17.8										
有効求職者数	11,908	11,818	992 1.5	968 2.2	929 0.5	877 2.0	910 1.3	1,003 ▲ 0.5										
うちハローワーク利用登録者	11,831	11,571	973 1.6	942 1.9	910 1.2	855 2.0	890 0.7	974 ▲ 1.8										
うちオンライン登録者	77	247	19 0.0	26 13.0	19 ▲ 24.0	22 0.0	20 42.9	29 81.3										
有効求人倍率	1.80	2.02	1.63 ▲ 0.40	1.73 ▲ 0.43	1.78 ▲ 0.37	1.81 ▲ 0.49	1.73 ▲ 0.43	1.72 ▲ 0.36										

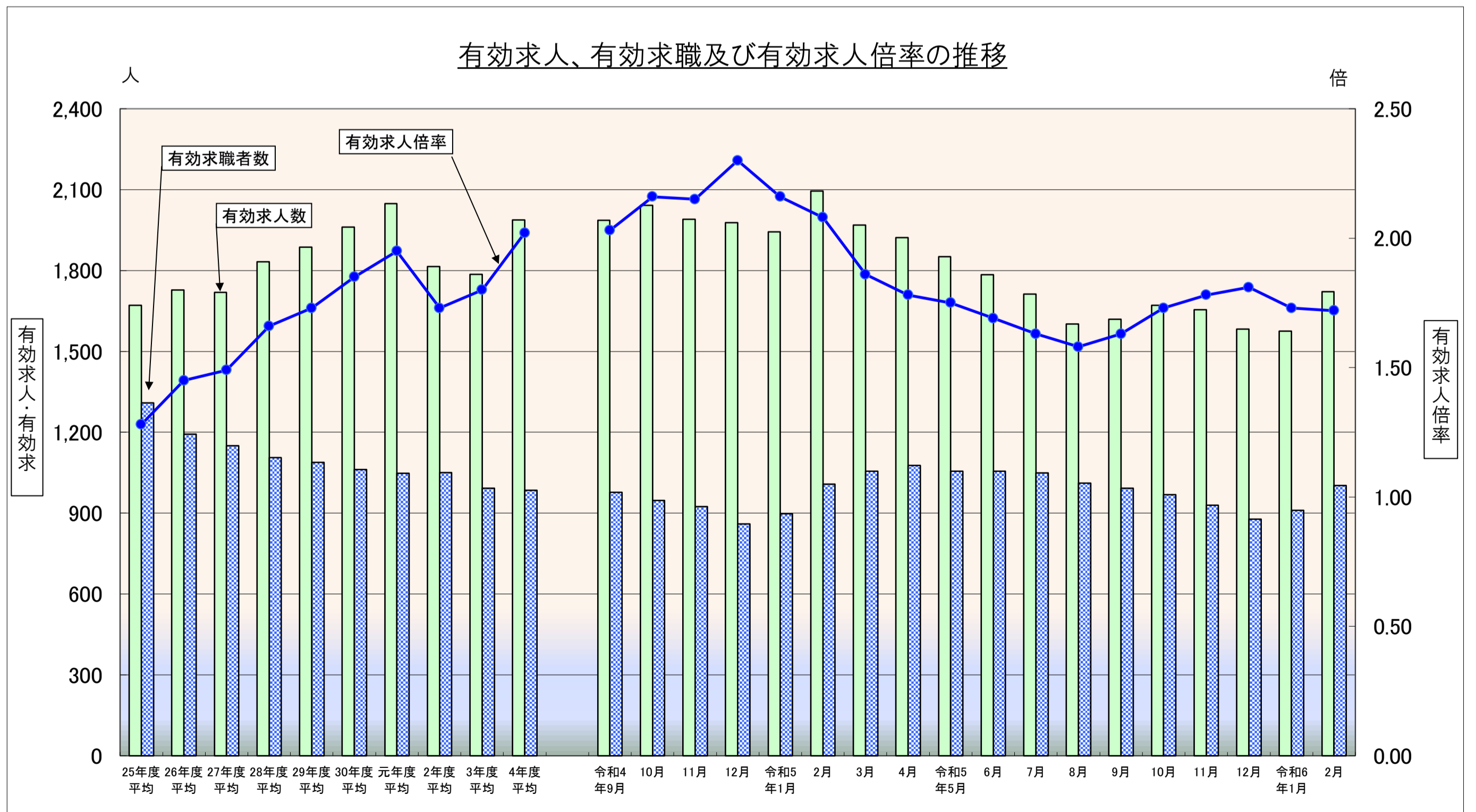


表-2 産業別新規求人数の状況(全数)(新規学卒を除きパートを含む)(受理地別)

(前年同月比:%)

産業	年 月	R3年度		R4年度		令和5年11月		12月		令和6年1月		2月	
			前年比		前年比		前年同月比		前年同月比		前年同月比		前年同月比
農・林・漁・鉱業		37	105.6	29	▲ 21.6	2	0.0	4	300.0	3	200.0	4	100.0
建設業		1,602	▲ 9.3	1,712	6.9	134	▲ 12.4	80	▲ 41.2	82	▲ 38.8	152	1.3
製造業		812	24.5	862	6.2	50	▲ 31.5	36	▲ 45.5	93	14.8	54	▲ 34.9
食料品製造業		165	22.2	173	4.8	3	▲ 86.4	0	▲ 100.0	28	211.1	8	▲ 65.2
繊維工業(衣服・その他の繊維製品製造業を含む)		154	7.7	189	22.7	10	11.1	12	▲ 20.0	13	▲ 35.0	10	▲ 16.7
プラスチック製品製造業		27	▲ 47.1	50	85.2	4	33.3	2	-	6	▲ 45.5	6	▲ 14.3
金属製品製造業		12	▲ 42.9	13	8.3	0	-	0	▲ 100.0	1	0.0	0	-
はん用・生産用機械器具製造業		41	▲ 32.8	47	14.6	1	▲ 85.7	0	▲ 100.0	5	-	4	▲ 63.6
情報通信機械器具製造業		0	-	0	-	0	-	0	-	0	-	0	-
電子部品・デバイス製造業		41	583.3	32	▲ 22.0	0	-	0	-	5	▲ 58.3	0	▲ 100.0
その他の製造業(眼鏡製造業を含む)		79	46.3	122	54.4	9	▲ 40.0	4	0.0	13	18.2	9	▲ 40.0
情報通信業		101	▲ 22.9	93	▲ 7.9	4	▲ 66.7	5	▲ 16.7	0	▲ 100.0	2	▲ 83.3
運輸業, 郵便業		654	▲ 7.5	637	▲ 2.6	27	▲ 42.6	26	▲ 51.9	53	1.9	25	▲ 51.0
卸売業, 小売業		824	10.5	968	17.5	39	▲ 25.0	38	▲ 54.2	46	▲ 54.0	37	▲ 39.3
宿泊業, 飲食サービス業		516	▲ 13.0	643	24.6	42	▲ 14.3	42	16.7	25	▲ 10.7	41	2.5
生活関連サービス業, 娯楽業		404	57.2	348	▲ 13.9	13	▲ 13.3	42	200.0	16	▲ 70.4	15	▲ 40.0
医療, 福祉		1,230	▲ 3.8	1,308	6.3	111	▲ 14.6	98	18.1	136	51.1	111	▲ 19.0
サービス業(他に分類されないもの)		814	▲ 1.2	1,099	35.0	84	▲ 10.6	62	▲ 34.0	77	▲ 17.2	94	14.6
《職業紹介・労働者派遣業》		57	78.1	213	273.7	16	▲ 15.8	2	▲ 93.1	15	▲ 59.5	7	600.0
公務・その他		271	8.4	289	6.6	15	▲ 44.4	34	240.0	12	33.3	115	▲ 34.7
合 計		7,667	0.3	8,402	9.6	562	▲ 17.1	483	▲ 21.3	575	▲ 16.8	694	▲ 18.4

表-3 求職理由別新規求職者の状況(常用)(新規学卒を除きパートを含む)(オンライン登録者を含む)

(前年同月比:%)

項目	在職者	離職者	定年			事業主都合		自己都合		その他	無業者等	合計			
			前年同月比	前年同月比	前年同月比	前年同月比	前年同月比	前年同月比	前年同月比			前年同月比			
令和5年9月	61	▲ 12.9	126	▲ 7.4	6	0.0	21	▲ 30.0	98	0.0	1	26	▲ 7.1	213	▲ 9.0
10月	68	15.3	166	16.1	4	▲ 20.0	43	38.7	115	11.7	4	17	30.8	251	16.7
11月	61	▲ 9.0	126	1.6	3	▲ 25.0	36	100.0	86	▲ 13.1	1	18	0.0	205	▲ 1.9
12月	64	36.2	103	1.0	2	▲ 33.3	24	14.3	74	0.0	3	7	▲ 41.7	174	8.1
令和6年1月	89	6.0	167	12.1	4	▲ 33.3	43	53.6	116	2.7	4	21	▲ 19.2	277	6.9
2月	109	▲ 6.8	139	▲ 18.7	4	▲ 20.0	23	▲ 34.3	110	▲ 13.4	2	28	▲ 6.7	276	▲ 13.2

\*無業者等には、離職後1年を超える者、求職理由不明の者を含む。

表-4 職業紹介、就職の状況(全数)(新規学卒を除きパートを含む)(オンライン登録者を除く)

(前年同月比:%P)

項目	月別	R3年度	R4年度	令和5年9月		10月		11月		12月		令和6年1月		2月	
				前年同月比	前年同月比	前年同月比	前年同月比	前年同月比	前年同月比	前年同月比	前年同月比				
職業紹介件数		3,018	2,884	220	▲ 7.2	217	▲ 8.8	186	▲ 6.5	127	▲ 24.4	190	▲ 2.1	288	▲ 3.7
うち雇用保険受給者		653	660	54	12.5	44	▲ 36.2	42	▲ 22.2	32	▲ 15.8	36	▲ 14.3	48	▲ 21.3
就職件数		1,319	1,320	119	12.3	110	8.9	93	▲ 9.7	72	1.4	63	▲ 20.3	106	▲ 10.9
うち雇用保険受給者		347	372	34	17.2	39	44.4	19	▲ 40.6	20	5.3	16	▲ 27.3	25	▲ 7.4
就職率		45.7	44.3	57.5	10.6	46.0	▲ 3.0	45.4	▲ 5.1	42.9	▲ 1.5	22.6	▲ 7.2	39.3	1.6

\* 就職率は、就職件数(オンライン自主応募を含まない)/ハローワーク利用登録者にて算出した数値である。

# ハローワーク小浜 雇用失業情勢

## (令和6年2月内容)

小浜公共職業安定所  
 小浜市後瀬町7-10  
 小浜地方合同庁舎  
 TEL.(0770)52-1260  
 FAX.(0770)52-6814

### 有効求人倍率の状況 (新規学卒を除きパートを含む)

ハローワーク小浜(原数値・受理地別)	有効求人倍率	1.77倍 (前年同月より0.09ポイント上昇)
福井県(季節調整値・就業地別)	有効求人倍率	1.89倍 (前月より0.02ポイント低下)
福井県(季節調整値・受理地別)	有効求人倍率	1.77倍 (前月より0.03ポイント上昇)
全国(季節調整値)	有効求人倍率	1.26倍 (前月より0.01ポイント低下)

(注1)本雇用失業情勢においては、福井県(就業地別・受理地別)及び全国の数値は季節調整値である。  
 以下表1～表4及びグラフの数値については、すべて原数値であるため、月別の数値には季節変動(1年周期で定期的に繰り返す変動)が含まれる。  
 (注2)令和3年9月以降の新規求職者数及び有効求職者数には、ハローワークインターネットサービスの機能拡充に伴い、ハローワークに来所せず、オンライン上で求職登録した者(オンライン登録者)が含まれる。オンライン登録者がハローワークの利用を希望し、来所等した結果、「オンライン登録者」から「ハローワーク利用登録者」に変更となった場合、オンライン登録者には含まれず、ハローワーク利用登録者として計上される。

表-1 求人数、求職者数の状況 (新規学卒を除きパートを含む)

項目	月別		令和5年9月		10月		11月		12月		令和6年1月		2月	
	R3年度	R4年度	前年同月比	前年同月比	前年同月比	前年同月比	前年同月比	前年同月比	前年同月比	前年同月比	前年同月比	前年同月比		
新規求人数	4,474	4,729	361 ▲ 14.0	381 ▲ 4.3	351	2.6	397 ▲ 22.0	383 ▲ 6.8	463 ▲ 2.9					
新規求職者数	1,986	2,062	159 3.2	171 19.6	134	2.3	102 ▲ 18.4	200 ▲ 24.5	179 ▲ 23.5					
うちハローワーク利用登録者	1,976	2,028	156 2.6	168 20.0	131	5.6	98 ▲ 19.7	194 ▲ 26.2	176 ▲ 23.8					
うちオンライン登録者	10	34	3 50.0	3 0.0	3 ▲ 57.1	4 33.3	6 200.0	3 0.0						
新規求人倍率	2.25	2.29	2.27 ▲ 0.46	2.23 ▲ 0.55	2.62	0.01	3.89 ▲ 0.18	1.92 0.37	2.59 0.55					
有効求人数	12,580	13,582	1,119 4.0	1,096 ▲ 1.7	1,048 ▲ 5.9	1,098 ▲ 11.0	1,088 ▲ 13.0	1,195 ▲ 11.2						
有効求職者数	8,449	8,096	680 8.1	687 10.5	681	13.7	619 7.8	644 ▲ 6.4	677 ▲ 15.4					
うちハローワーク利用登録者	8,420	7,989	674 8.4	682 10.9	673	15.0	608 8.4	631 ▲ 6.7	663 ▲ 16.0					
うちオンライン登録者	29	107	6 ▲ 14.3	5 ▲ 28.6	8 ▲ 42.9	11 ▲ 15.4	13 8.3	14 27.3						
有効求人倍率	1.49	1.68	1.65 ▲ 0.06	1.60 ▲ 0.19	1.54 ▲ 0.32	1.77 ▲ 0.38	1.69 ▲ 0.13	1.77 0.09						

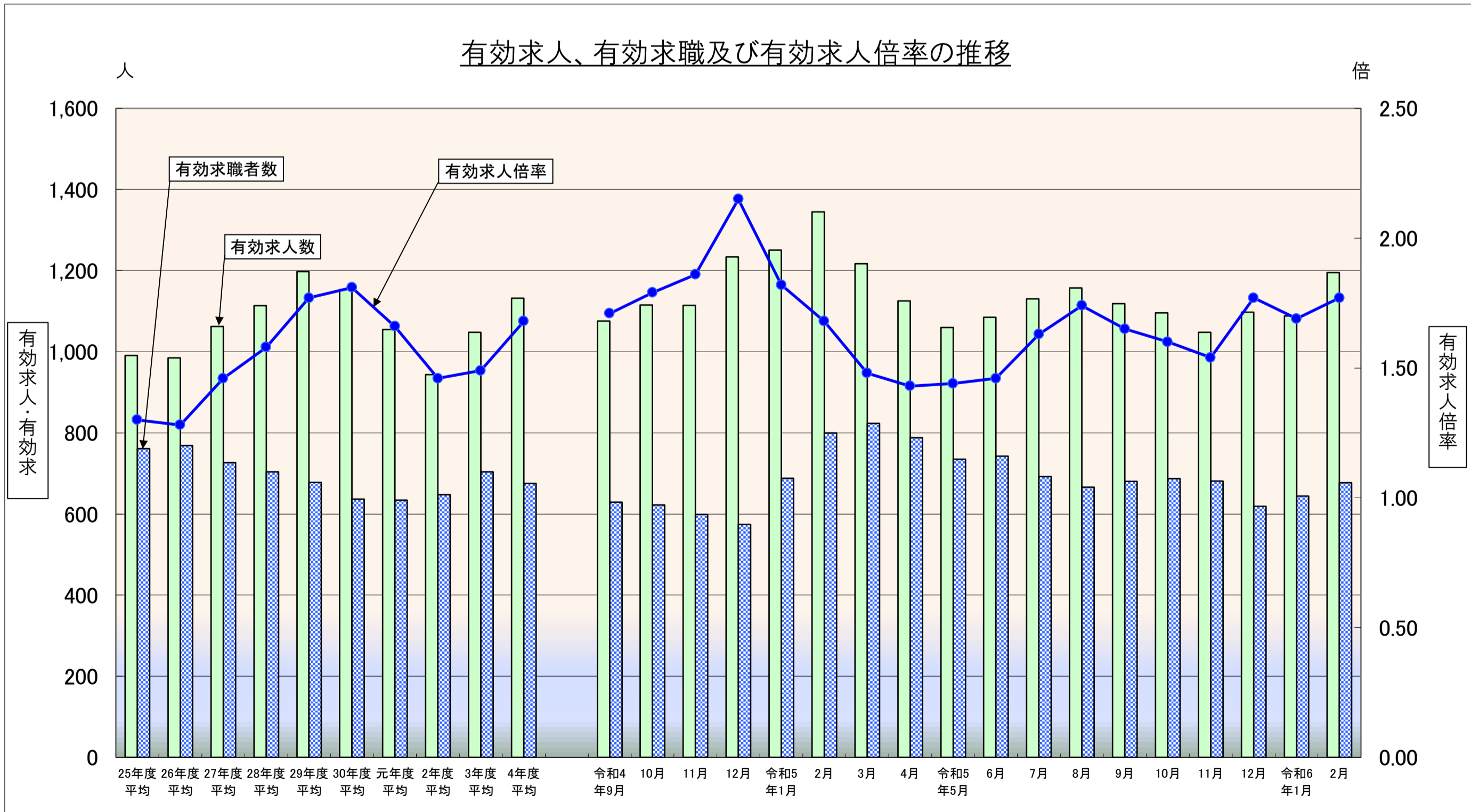


表-2 産業別新規求人数の状況(全数)(新規学卒を除きパートを含む)(受理地別)

(前年同月比:%)

産 業	年 月	R3年度		R4年度		令和5年11月		12月		令和6年1月		2月	
			前年比		前年比		前年同月比		前年同月比		前年同月比		前年同月比
農・林・漁・鉱業		100	12.4	132	32.0	11	▲ 15.4	13	85.7	17	▲ 19.0	23	155.6
建設業		625	▲ 0.2	669	7.0	52	40.5	70	6.1	36	▲ 20.0	51	2.0
製造業		769	52.6	698	▲ 9.2	35	▲ 12.5	42	▲ 28.8	66	24.5	28	▲ 50.0
食料品製造業		198	63.6	177	▲ 10.6	2	▲ 85.7	3	▲ 62.5	10	42.9	5	▲ 76.2
繊維工業(衣服・その他の繊維製品製造業を含む)		66	▲ 4.3	66	0.0	6	500.0	4	33.3	6	▲ 40.0	4	0.0
プラスチック製品製造業		36	200.0	38	5.6	3	-	5	66.7	0	▲ 100.0	3	-
金属製品製造業		0	▲ 100.0	2	-	0	▲ 100.0	0	-	1	-	1	-
はん用・生産用機械器具製造業		7	-	6	▲ 14.3	0	▲ 100.0	2	-	0	-	0	-
情報通信機械器具製造業		0	-	0	-	0	-	0	-	0	-	0	-
電子部品・デバイス製造業		102	183.3	42	▲ 58.8	3	50.0	3	200.0	0	▲ 100.0	1	0.0
その他の製造業(眼鏡製造業を含む)		71	51.1	100	40.8	7	0.0	9	▲ 40.0	3	▲ 66.7	3	0.0
情報通信業		26	30.0	13	▲ 50.0	0	▲ 100.0	2	▲ 50.0	0	-	2	100.0
運輸業, 郵便業		98	▲ 11.7	149	52.0	3	▲ 82.4	3	▲ 80.0	27	800.0	5	▲ 81.5
卸売業, 小売業		461	▲ 11.3	389	▲ 15.6	18	▲ 60.0	45	246.2	44	▲ 10.2	37	▲ 5.1
宿泊業, 飲食サービス業		273	20.8	317	16.1	9	▲ 77.5	25	8.7	9	28.6	36	38.5
生活関連サービス業, 娯楽業		138	38.0	155	12.3	6	0.0	8	▲ 60.0	12	140.0	11	22.2
医療, 福祉		989	5.3	998	0.9	129	51.8	81	17.4	83	▲ 27.8	111	18.1
サービス業(他に分類されないもの)		467	▲ 2.3	535	14.6	47	147.4	46	12.2	53	▲ 3.6	66	▲ 7.0
《職業紹介・労働者派遣業》		1	-	0	▲ 100.0	0	-	0	-	0	-	0	-
公務・その他		227	26.8	363	59.9	6	▲ 14.3	40	▲ 74.5	27	▲ 44.9	47	▲ 9.6
合 計		4,474	10.8	4,729	5.7	351	2.6	397	▲ 22.0	383	▲ 6.8	463	▲ 2.9

表-3 求職理由別新規求職者の状況(常用)(新規学卒を除きパートを含む)(オンライン登録者を含む)

(前年同月比:%)

項目	在職者		離職者				無業者等			合計					
	前年同月比	前年同月比	定年		事業主都合	自己都合		前年同月比	前年同月比	前年同月比					
			前年同月比	前年同月比	前年同月比	前年同月比	その他								
令和5年9月	36	▲ 7.7	103	8.4	5	0.0	21	▲ 4.5	73	12.3	4	20	0.0	159	3.2
10月	47	23.7	115	27.8	2	0.0	32	52.4	79	23.4	2	8	▲ 42.9	170	19.7
11月	30	▲ 26.8	90	12.5	2	100.0	21	40.0	62	1.6	5	14	75.0	134	3.9
12月	27	▲ 32.5	61	▲ 16.4	2	-	9	▲ 47.1	50	▲ 3.8	0	12	20.0	100	▲ 18.7
令和6年1月	64	▲ 49.6	111	2.8	3	50.0	26	23.8	79	1.3	3	17	21.4	192	▲ 22.9
2月	67	▲ 20.2	90	▲ 28.0	2	▲ 33.3	14	▲ 51.7	70	▲ 21.3	4	21	▲ 4.5	178	▲ 22.9

\*無業者等には、離職後1年を超える者、求職理由不明の者を含む。

表-4 職業紹介、就職の状況(全数)(新規学卒を除きパートを含む)(オンライン登録者を除く)

(前年同月比:%P)

項目	月別	R3年度	R4年度	令和5年9月		10月		11月		12月		令和6年1月		2月	
				前年同月比	前年同月比	前年同月比	前年同月比	前年同月比	前年同月比	前年同月比	前年同月比				
職業紹介件数		1,735	1,761	99	▲ 2.9	124	▲ 5.3	107	▲ 9.3	78	▲ 31.6	149	▲ 33.2	183	▲ 5.2
うち雇用保険受給者		410	397	18	▲ 40.0	24	▲ 36.8	25	▲ 24.2	20	▲ 20.0	36	50.0	38	18.8
就職件数		879	1,004	68	▲ 5.6	69	▲ 1.4	60	▲ 11.8	57	▲ 21.9	42	▲ 17.6	87	17.6
うち雇用保険受給者		230	235	16	▲ 40.7	20	0.0	16	▲ 15.8	13	▲ 45.8	13	0.0	17	41.7
就職率		44.5	49.5	43.6	▲ 3.8	41.1	▲ 8.9	45.8	▲ 9.0	58.2	▲ 1.6	21.6	2.2	49.4	17.4

\* 就職率は、就職件数(オンライン自主応募を含まない)/ハローワーク利用登録者にて算出した数値である。