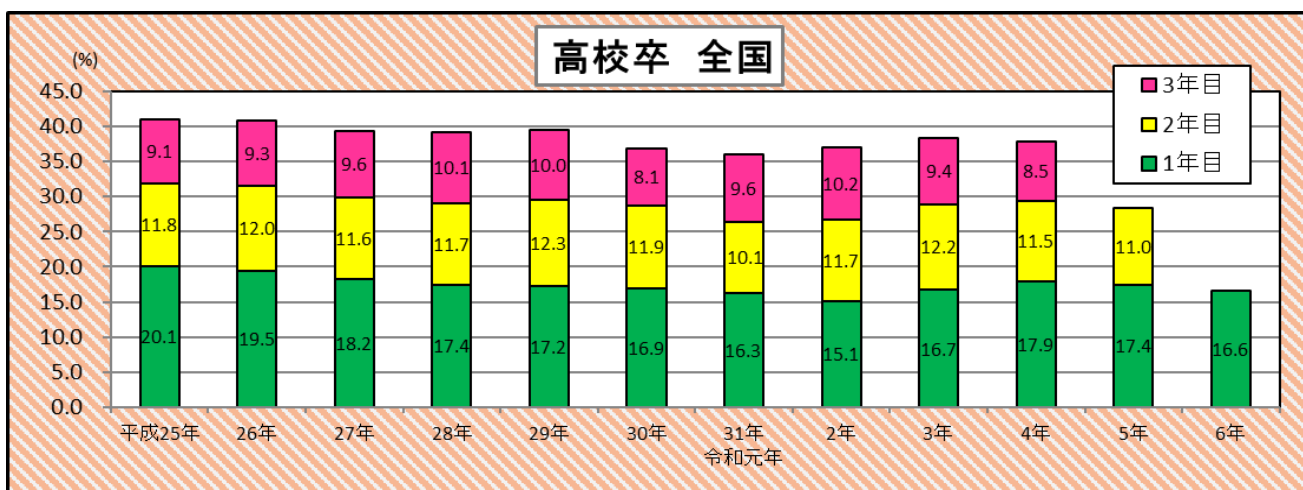
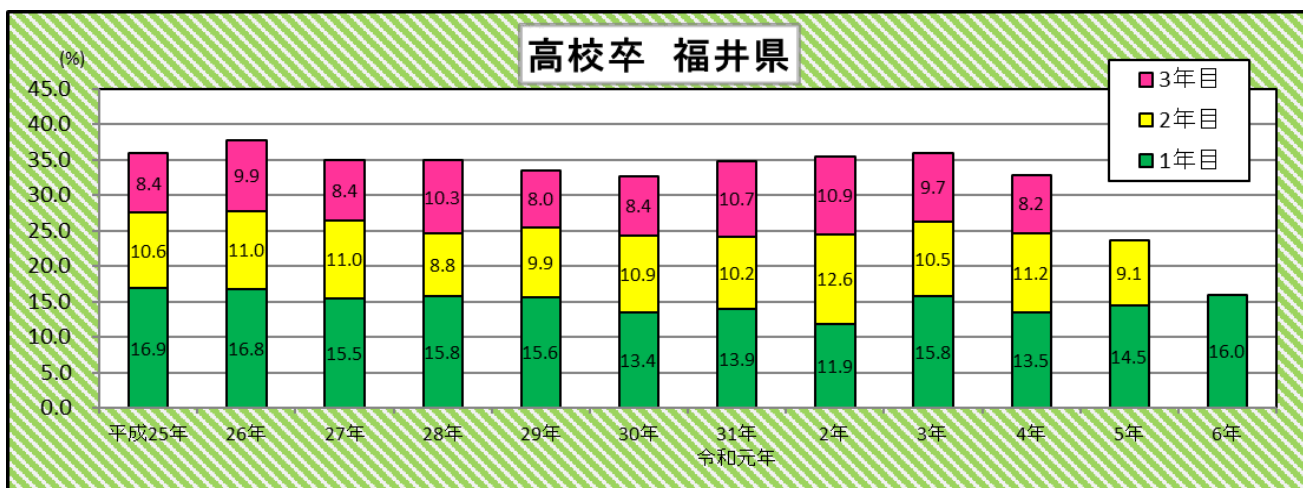


労働市場月報

令和7年10月

新規高卒就職者の在職期間別離職率の推移



(注)この離職率は厚生労働省が管理している雇用保険被保険者の記録を基に算出したものであり、新規に被保険者資格を取得した年月日と生年月日により高校卒に区分している。3年目までの離職率は、四捨五入の関係で1年目、2年目、3年目の離職率の合計と一致しないことがある。離職率は離職した都道府県で計上されるため、必ずしも福井県で採用された者の離職を意味するものではない。

福井労働局職業安定部職業安定課

目 次

	目次、用語の説明	
	労働市場の動き	1
第1表	業務統計主要項目一覧	2
第2表	ハローワーク窓口での動き	3
第3表	一般職業紹介状況(新規学卒を除きパートを含む)	5
第4表	産業別 新規求人、充足状況	9
第5表	中高年齢者職業紹介状況	11
第6表	一般職業紹介状況(新規学卒及びパートを除く)	13
第7表	雇用保険適用業務取扱状況	15
第8表	事業主都合離職者状況	16
第9表	雇用保険一般被保険者求職者給付等状況	17
第10表	産業別雇用保険給付状況(一般)	19
第11表	雇用継続給付支給状況	20
第12表	教育訓練給付支給状況	22

用語の説明

◎ 職業紹介状況

【常用】

雇用契約において雇用期間の定めがないか、又は4か月以上の雇用期間を定められているもの(季節労働者を除く。)をいう。

【パートタイム】

パートタイムとは、1日、1週間又は1か月の所定労働時間が当該事業所において、同種の業務に従事する通常の労働者の所定労働時間に比し、相当程度短いものをいう。

【求人・充足関係】

①新規求人数 期間中に新たに受け付けた求人数(採用予定人員)をいう。

②充足数 自安定所の有効求人が、安定所(求人連絡先安定所を含む。)の紹介により求職者と結合した件数をいう。

【月間有効求職者数】

「前月から繰越された有効求職者数」と当月の「新規求職申込件数」の合計数をいう。

【新規求職申込件数】

期間中に自安定所で新たに受け付けた求職申込みの件数をいう。

【紹介件数】

求職者と求人との結合を図るため、自安定所で紹介した件数(他安定所からの連絡求人分への紹介を含む。)をいう。

【就職件数】

自安定所の有効求職者が、自安定所の紹介により就職したことを確認した件数(他安定所からの連絡求人分を含む。)をいう。

◎ オンライン求職登録関係

ハローワークインターネットサービスの機能拡充に伴い、令和3年9月以降の数値には、ハローワークに来所せず、オンライン上で求職登録した求職者数や、求職者がハローワークインターネットサービスの求人に直接応募した就職件数等が含まれる。

◎ 雇用保険関係

【離職票交付枚数】

安定所が離職による被保険者資格を喪失した者に交付した離職票の枚数をいう。

【離職票提出件数】

失業給付を受けようとする者が安定所に出頭して離職票を提出した件数をいう。

【受給資格決定件数】

安定所が受け付けた離職票を審査し、求職者給付を受ける資格があると決定した件数をいう。

【初回受給者】

同一求職者給付の受給期間内において当該求職者給付の第1回目の支給を受けた者の数をいう。

【受給者実人員】

求職者給付を実際に受けた受給資格者の実数をいう。

【雇用継続給付関係】

①受給者数 基本給付金又は再就職給付金の支給処理を行った被保険者数をいう。

②受給者実人員 基本給付金又は再就職給付金の支給処理を行った延人数をいう。

労働市場の動き（令和7年10月）

(1) 求人動向（新規学卒を除きパートを含む）（就業地別原数値）

新規求人数は7,562人で、前年同月比0.1%（9人）の増加となった。

就業地別の新規求人数について主な産業別にみると、前年同月比で、製造業で9.3%（103人）の増加、情報通信業で19.4%（24人）の増加、卸売業、小売業で1.0%（13人）、金融業、保険業で49.1%（26人）の増加となった。

一方、学術研究、専門・技術サービス業で25.3%（45人）の減少、宿泊業、飲食サービス業で6.0%（35人）の減少、生活関連サービス業、娯楽業で13.1%（43人）の減少となった。

製造業のうち、地場産業の繊維工業で7.8%（18人）の増加、眼鏡等製造業で5.1%（9人）の減少となった。

有効求人数は19,723人で、前年同月比4.1%（837人）の減少となった。

(2) 求職動向（新規学卒を除きパートを含む）

新規求職者数は2,658人で、前年同月比3.2%（82人）の増加となった。

うち中高年齢者の新規求職者数は1,548人で、前年同月比4.7%（70人）の増加となった。

有効求職者数は10,835人で、前年同月比2.6%（272人）の増加となった。

うち中高年齢者の有効求職者数は6,186人で、前年同月比2.4%（145人）の増加となった。

雇用保険受給資格決定件数は779人で、前年同月比7.7%の増加となった。

(3) 就職動向（新規学卒を除きパートを含む）

就職件数は1,011件で、前年同月比4.1%（43件）の減少となった。

就職率は38.0%（対新規求職者）で、前年同月比2.9ポイント低下した。

うち中高年齢者の就職件数は568件で、前年同月比5.3%（32件）の減少、

パートタイムの就職件数は493件で、前年同月比3.1%（15件）の増加となった。

また、雇用保険受給者の就職件数は327件で、前年同月比0.3%（1件）の減少となった。

(4) パートタイムの求人・求職動向（新規学卒を除く）（求人は就業地別原数値）

新規求人数は2,815人で、前年同月比6.7%（202人）の減少となった。

新規求職者数は1,136人で、前年同月比2.2%（24人）の増加となった。

パートタイムの有効求人倍率は1.49倍（原数値）となり、前年同月から0.16ポイント低下した。

(5) 事業主都合離職者の状況（雇用保険の資格喪失データによる）

事業主都合による離職者は202人で、前年同月比47.4%の増加となった。

産業別では、製造業96人、運輸業、郵便業25人、公務・その他22人、などで離職者が発生した。

この結果、10月の就業地別の有効求人倍率（季節調整値）は1.80倍で、前月から0.01ポイント低下した。また、受理地別の有効求人倍率（季節調整値）は1.66倍で、前月と同水準となった。

第1表 業務統計主要項目一覧(10月内容)

一般関係(パート含)

	計	うち男	うち女	前年同月比(%)
月間有効求人数(就業地別)	19,723	-	-	▲ 4.1
(受理地別)	18,101	-	-	▲ 3.5
新規求人数(就業地別)	7,562	-	-	0.1
(受理地別)	6,910	-	-	▲ 1.1
充足数(オンライン含む)	991	-	-	▲ 4.5
うちオンライン自主応募充足数	0	-	-	-
月間有効求職者数(オンライン含む)	10,835	4,887	5,941	2.6
うちオンライン登録者数	154	77	76	▲ 6.1
新規求職申込件数(オンライン含む)	2,658	1,183	1,473	3.2
うちオンライン登録者数	46	26	19	▲ 11.5
紹介件数	2,650	1,273	1,373	▲ 1.5
オンライン自主応募件数	4	1	3	▲ 33.3
就職件数(オンライン含む)	1,011	397	614	▲ 4.1
うちオンライン自主応募就職件数	0	0	0	-
うち保険受給者	327	130	197	▲ 0.3

(注) オンライン登録者がハローワークの利用を希望し、来所等した結果、「オンライン登録者」から「ハローワーク利用登録者」に変更となった場合、オンライン登録者には含まれず、ハローワーク利用登録者として計上される。

雇用保険関係

受給資格決定件数	779	349	430	7.7
初回受給者数	646	294	352	12.3
受給者実人員	2,632	1,128	1,504	3.9

学卒関係

8年3月中卒求人数	0	-	-	-
8年3月高卒求人数	4,338	-	-	▲ 6.5

有効求人倍率の推移(パートを含む)(季節調整値)

年月	令和6年10月	11月	12月	令和7年1月	2月	3月	4月	5月	6月	7月	8月	9月	10月
就業地別	1.92	1.90	1.90	1.85	1.85	1.84	1.87	1.86	1.84	1.89	1.86	1.81	1.80
受理地別	1.76	1.74	1.74	1.70	1.67	1.68	1.72	1.72	1.70	1.72	1.71	1.66	1.66
全国	1.25	1.25	1.25	1.26	1.24	1.26	1.26	1.24	1.22	1.22	1.20	1.20	1.18

※ 季節調整法は、センサス局法Ⅱ(X-12-ARIMA)による。

なお、令和6年12月以前の季節調整値は新季節指数により改定されている。

※ 就業地別の有効求人倍率は、求人票に記載された就業場所をもとに、実際に就業する都道府県別に集計して算出したものであり、

受理地別の有効求人倍率は、求人を受理したハローワークが所在する都道府県別に集計して算出したものである。

(注) 「計」欄は、求職申込書の「性別欄」に記載しないことができるようになったため、「うち男」欄と「うち女」欄の合計と一致しない場合がある。

第2表 ハローワーク窓口での動き（新規学卒を除きパートを含む）

	福 井		武 生		大 野	
	取扱数	前年同月比	取扱数	前年同月比	取扱数	前年同月比
新規求人数	3,066	▲ 9.2	1,342	11.6	426	13.0
新規求職申込件数	1,169	5.5	662	3.4	191	26.5
うちオンライン登録者数	15	0.0	11	▲ 31.3	3	▲ 66.7
有効求人数	8,298	▲ 7.3	3,601	1.4	1,047	9.6
有効求職者数	4,724	4.5	2,759	0.8	637	19.5
うちオンライン登録者数	64	▲ 7.2	33	▲ 31.3	7	▲ 36.4
紹介件数	1,286	5.6	616	▲ 7.6	161	11.8
オンライン自主応募件数	1	▲ 50.0	2	-	0	▲ 100.0
就職件数	410	▲ 2.6	217	▲ 10.0	99	59.7
うちオンライン自主応募就職件数	0	-	0	-	0	-
充足数	459	▲ 0.9	184	▲ 13.6	75	63.0
うちオンライン自主応募充足数	0	-	0	-	0	-
新規求人倍率	2.62	▲ 0.43	2.03	0.15	2.23	▲ 0.27
有効求人倍率	1.76	▲ 0.22	1.31	0.01	1.64	▲ 0.15
新規求人	15人以上増加した業種	卸売業，小売業 18.4% (86人) 宿泊業，飲食サービス業 26.4% (39人) 複合サービス事業 94.4% (17人)	建設業 31.6% (30人) 電気機械器具製造業 100.0% (15人) 眼鏡等製造業 35.6% (37人) 運輸業，郵便業 48.6% (18人) 生活関連サービス業，娯楽業 255.6% (23人) サービス業 72.7% (48人)	建設業 97.7% (42人) 繊維工業 121.7% (28人)		
		建設業 28.9% (130人) 繊維工業 20.2% (18人) 眼鏡等製造業 60.0% (21人) 情報通信業 33.8% (26人) 運輸業，郵便業 17.4% (41人) 学術研究， 専門・技術サービス業 35.1% (39人) 生活関連サービス業，娯楽業 46.6% (81人) サービス業 26.1% (107人) 公務・その他 48.6% (17人)	卸売業，小売業 24.6% (57人) 学術研究， 専門・技術サービス業 80.0% (20人) 公務・その他 77.3% (17人)	生活関連サービス業，娯楽業 33.3% (29人)		
（対前年同月増減率）	15人以上減少した業種					

※新規求人数および有効求人数は受理地別で、原数値である。

※紹介件数・就職件数については速報値のため、変更になる場合があります。

三 国		敦 賀		小 浜	
取扱数	前年同月比	取扱数	前年同月比	取扱数	前年同月比
1,081	9.4	534	▲ 13.0	461	7.0
256	0.0	250	▲ 7.4	130	▲ 13.9
9	80.0	2	▲ 33.3	6	50.0
2,608	▲ 1.4	1,573	▲ 2.9	974	▲ 5.2
1,075	▲ 0.8	1,054	0.1	586	▲ 7.7
18	50.0	19	46.2	13	18.2
292	6.2	200	▲ 23.1	95	▲ 25.2
1	50.0	0	▲ 100.0	0	-
119	▲ 11.2	106	▲ 13.1	60	▲ 18.9
0	-	0	-	0	-
110	▲ 22.5	100	▲ 9.9	63	0.0
0	-	0	-	0	-
4.22	0.36	2.14	▲ 0.13	3.55	0.70
2.43	▲ 0.01	1.49	▲ 0.05	1.66	0.04
繊維工業 72.7% (16人) 非鉄金属製造業 300.0% (24人) 情報通信機械器具製造業 -% (21人) 情報通信業 135.5% (42人) 運輸業，郵便業 113.2% (43人) サービス業 45.5% (15人)				農，林，漁業 360.0% (18人) 建設業 22.4% (17人)	
卸売業，小売業 7.2% (36人) 宿泊業，飲食サービス業 29.8% (17人) 医療，福祉 35.2% (45人)		食料品製造業 88.5% (23人) 卸売業，小売業 42.6% (29人) 医療，福祉 15.5% (20人)			

第3表 一般職業紹介状況(新規学卒を除きパートを含む)

年月	項目	1. 新規求職申込件数			2. 月間有効求職者数			3. 新規求人数				
		①	就業地別		②	受 理 地 別		③				
			うち常用	うちパート		うち常用	うちパート		うち常用	うちパート		
令和3年度		30,030	29,662	12,335	126,010	124,974	54,747	85,860	34,902	81,124	75,292	34,472
令和4年度		31,263	30,909	12,771	128,573	127,571	55,347	91,140	37,211	85,387	79,594	36,247
令和5年度		31,407	31,062	12,852	131,410	130,347	56,645	88,247	35,431	82,189	75,692	34,154
令和6年度		30,600	30,345	13,195	128,729	127,871	57,445	83,704	32,781	77,217	70,929	31,206
令和6年10月		2,576	2,566	1,112	10,563	10,529	4,691	7,553	3,017	6,988	6,522	2,802
	11月	2,055	2,039	885	10,116	10,075	4,527	6,766	2,604	6,147	5,554	2,432
	12月	1,933	1,900	782	9,519	9,453	4,183	6,496	2,416	5,777	5,062	2,220
令和7年1月		2,902	2,821	1,183	10,139	10,007	4,404	7,659	3,128	7,231	6,673	2,976
	2月	2,322	2,310	1,015	10,303	10,179	4,523	6,962	2,830	6,384	5,910	2,607
	3月	2,859	2,842	1,163	10,904	10,808	4,776	6,692	2,651	6,275	5,782	2,695
	4月	3,584	3,567	1,754	11,496	11,453	5,281	7,162	2,662	6,680	6,248	2,537
	5月	2,619	2,606	1,161	11,536	11,492	5,291	6,876	2,634	6,157	5,615	2,396
	6月	2,451	2,437	1,023	11,306	11,260	5,189	6,317	2,388	6,016	5,467	2,441
	7月	2,480	2,468	995	10,897	10,850	4,798	7,266	2,707	6,653	6,210	2,539
	8月	2,261	2,255	935	10,643	10,602	4,647	6,468	2,328	6,004	5,577	2,227
	9月	2,460	2,452	1,010	10,729	10,694	4,648	6,328	2,382	5,822	5,360	2,247
	10月	2,658	2,647	1,136	10,835	10,796	4,764	7,562	2,815	6,910	6,534	2,671
対前月増減率(%)		-	-	-	-	-	-	-	-	-	-	-
対前年同月増減率(%)		3.2	3.2	2.2	2.6	2.5	1.6	0.1	▲ 6.7	▲ 1.1	0.2	▲ 4.7
安定所別 10月	福井	1,169	1,164	468	4,724	4,703	1,993	/	/	3,066	2,934	1,114
	武生	662	658	279	2,759	2,748	1,158			1,342	1,260	470
	大野	191	191	99	637	635	317			426	409	180
	三国	256	255	103	1,075	1,074	504			1,081	965	592
	敦賀	250	249	121	1,054	1,052	499			534	514	139
	小浜	130	130	66	586	584	293			461	452	176

(注1) 求職者数(新規求職申込件数および月間有効求職者数)、就職件数、充足数には、それぞれオンライン登録者数、オンライン自主応募就職件数、オンライン自主応募充足数が含まれる。
(注2) 新規求人数および月間有効求人数は、特に断りがない場合、受理地別の数値である。
(注3) 紹介件数・就職件数については速報値のため、変更になる場合がある。

4. 月間有効求人数					5. 紹介件数				6. 就職件数				
就業地別		受 理 地 別			⑤	うち常用	うちパート	うち雇 用保険 受給者	⑥	うち常用	うちパート	うち雇 用保険 受給者	内他県 への就 職件数
うちパート	④	うち常用	うちパート										
241,780	95,869	227,305	211,661	93,860	33,551	31,581	13,486	8,544	12,630	11,750	5,841	3,790	898
259,711	103,428	241,512	225,110	99,418	32,531	30,698	13,560	8,136	12,829	11,984	6,178	3,798	891
253,427	99,773	235,268	217,586	95,944	32,125	30,142	13,368	8,137	12,918	12,026	6,094	3,869	934
242,595	92,831	222,535	205,110	87,475	29,218	27,014	12,800	7,306	11,957	10,986	5,905	3,581	884
20,560	7,721	18,752	17,506	7,215	2,691	2,485	1,152	772	1,054	968	478	328	77
20,299	7,838	18,381	16,928	7,195	2,077	1,893	930	539	925	853	464	303	94
20,046	7,564	18,087	16,435	6,898	1,834	1,627	788	457	820	720	428	249	74
20,330	7,799	18,594	16,880	7,270	2,460	2,243	1,124	562	800	708	372	225	52
20,420	7,933	18,721	17,074	7,373	2,563	2,397	1,219	605	930	869	486	254	60
20,406	7,963	18,844	17,353	7,543	2,902	2,710	1,384	613	1,213	1,134	632	288	78
19,684	7,380	18,217	16,932	7,048	2,639	2,484	1,184	610	1,180	1,105	601	311	80
19,513	7,234	17,873	16,505	6,845	2,531	2,344	1,182	670	1,017	956	530	306	76
19,522	7,188	17,944	16,462	6,825	2,473	2,234	1,120	691	1,071	962	555	345	85
19,640	7,215	18,027	16,619	6,885	2,391	2,219	992	632	990	915	467	320	71
19,268	7,016	17,842	16,503	6,737	2,002	1,892	801	562	750	700	348	241	56
19,375	7,007	17,811	16,558	6,584	2,298	2,142	1,004	620	974	896	459	347	78
19,723	7,113	18,101	16,934	6,672	2,650	2,486	1,207	733	1,011	933	493	327	65
-	-	-	-	-	-	-	-	-	-	-	-	-	-
▲ 4.1	▲ 7.9	▲ 3.5	▲ 3.3	▲ 7.5	▲ 1.5	0.0	4.8	▲ 5.1	▲ 4.1	▲ 3.6	3.1	▲ 0.3	▲ 15.6
		8,298	7,820	2,883	1,286	1,201	555	334	410	380	197	132	22
		3,601	3,354	1,216	616	569	284	178	217	198	91	62	11
		1,047	995	399	161	148	88	60	99	89	57	41	10
		2,608	2,321	1,311	292	282	143	87	119	115	64	47	12
		1,573	1,500	501	200	192	85	52	106	99	50	32	5
		974	944	362	95	94	52	22	60	52	34	13	5

項目 年月	7.充足数				諸 比 率														
					原数値(就業地別)				原数値(受地理別)				季節調整値				就職率		
	⑦	うち常用	うちパート	内他県からの充足数	有効求人倍率		新規求人倍率		有効求人倍率		新規求人倍率		有効求人倍率		新規求人倍率		⑥/①	うちパート	
					全数	うちパート	全数	うちパート	全数	うちパート	全数	うちパート	就業地別	受地理別	就業地別	受地理別			
令和3年度	12,468	11,649	5,780	606	1.92	1.75	2.86	2.83	1.80	1.71	2.70	2.79	/	/	/	/	42.1	47.4	
令和4年度	12,644	11,857	6,079	592	2.02	1.87	2.92	2.91	1.88	1.80	2.73	2.84	/	/	/	/	41.0	48.4	
令和5年度	12,686	11,881	5,951	606	1.93	1.76	2.81	2.76	1.79	1.69	2.62	2.66	/	/	/	/	41.1	47.4	
令和6年度	11,778	10,862	5,884	609	1.88	1.62	2.74	2.48	1.73	1.52	2.52	2.36	/	/	/	/	39.1	44.8	
令和6年10月	1,038	951	488	55	1.95	1.65	2.93	2.71	1.78	1.54	2.71	2.52	1.92	1.76	2.77	2.54	40.9	43.0	
11月	887	843	437	50	2.01	1.73	3.29	2.94	1.82	1.59	2.99	2.75	1.90	1.74	2.74	2.53	45.0	52.4	
12月	783	683	411	34	2.11	1.81	3.36	3.09	1.90	1.65	2.99	2.84	1.90	1.74	2.68	2.43	42.4	54.7	
令和7年1月	802	705	373	39	2.01	1.77	2.64	2.64	1.83	1.65	2.49	2.52	1.85	1.70	2.70	2.49	27.6	31.4	
2月	921	861	488	44	1.98	1.75	3.00	2.79	1.82	1.63	2.75	2.57	1.85	1.67	3.03	2.84	40.1	47.9	
3月	1,210	1,135	633	58	1.87	1.67	2.34	2.28	1.73	1.58	2.19	2.32	1.84	1.68	2.53	2.40	42.4	54.3	
4月	1,175	1,100	595	65	1.71	1.40	2.00	1.52	1.58	1.33	1.86	1.45	1.87	1.72	2.80	2.57	32.9	34.3	
5月	998	939	526	53	1.69	1.37	2.63	2.27	1.55	1.29	2.35	2.06	1.86	1.72	2.82	2.54	38.8	45.7	
6月	1,028	924	541	38	1.73	1.39	2.58	2.33	1.59	1.32	2.45	2.39	1.84	1.70	2.56	2.47	43.7	54.3	
7月	969	894	470	49	1.80	1.50	2.93	2.72	1.65	1.43	2.68	2.55	1.89	1.72	2.78	2.47	39.9	46.9	
8月	727	679	344	33	1.81	1.51	2.86	2.49	1.68	1.45	2.66	2.38	1.86	1.71	2.65	2.50	33.2	37.2	
9月	945	873	452	44	1.81	1.51	2.57	2.36	1.66	1.42	2.37	2.22	1.81	1.66	2.47	2.28	39.6	45.4	
10月	991	919	480	43	1.82	1.49	2.84	2.48	1.67	1.40	2.60	2.35	1.80	1.66	2.73	2.49	38.0	43.4	
対前月増減率(%)	-	-	-	-	-	-	-	-	-	-	-	-	-	▲0.01	0.00	0.26	0.21	-	-
対前年同月増減率(%)	▲4.5	▲3.4	▲1.6	▲21.8	▲0.13	▲0.16	▲0.09	▲0.23	▲0.11	▲0.14	▲0.11	▲0.17	-	-	-	-	▲2.9	0.4	
安定所別 10月	福井	459	426	223	7	/	/	/	/	1.76	1.45	2.62	2.38	/	/	/	/	35.1	42.1
	武生	184	172	73	5	/	/	/	/	1.31	1.05	2.03	1.68	/	/	/	/	32.8	32.6
	大野	75	70	43	0	/	/	/	/	1.64	1.26	2.23	1.82	/	/	/	/	51.8	57.6
	三国	110	103	58	12	/	/	/	/	2.43	2.60	4.22	5.75	/	/	/	/	46.5	62.1
	敦賀	100	95	49	9	/	/	/	/	1.49	1.00	2.14	1.15	/	/	/	/	42.4	41.3
小浜	63	53	34	10	/	/	/	/	1.66	1.24	3.55	2.67	/	/	/	/	46.2	51.5	

(注4) 季節調整法は、センサス局法Ⅱ(X-12-ARIMA)による。なお、令和6年12月以前の季節調整値は新季節指数により改定されている。

第3表 参考資料

1. 新規求職申込件数		2. 月間有効求職者数		オンライン 自主応募 件数	6. 就職件数		7. 充足数	
ハローワーク 利用登録者	オンライン 登録者	ハローワーク 利用登録者	オンライン 登録者		就職件数 (オンライン除く)	オンライン自主 応募就職件数	充足数 (オンライン除く)	オンライン自主 応募充足数
29,722	308	125,290	720	21	12,627	3	12,466	2
30,499	764	126,158	2,415	59	12,825	4	12,642	2
30,716	691	129,202	2,208	74	12,912	6	12,680	6
29,969	631	126,696	2,033	104	11,943	14	11,765	13
2,524	52	10,399	164	6	1,054	0	1,038	0
2,023	32	9,962	154	3	925	0	887	0
1,897	36	9,382	137	4	818	2	781	2
2,844	58	10,004	135	8	799	1	801	1
2,268	54	10,152	151	11	929	1	920	1
2,786	73	10,716	188	8	1,213	0	1,209	1
3,525	59	11,307	189	9	1,179	1	1,174	1
2,567	52	11,346	190	10	1,015	2	996	2
2,396	55	11,128	178	13	1,071	0	1,028	0
2,433	47	10,727	170	4	990	0	968	1
2,210	51	10,478	165	5	749	1	726	1
2,410	50	10,567	162	10	972	2	943	2
2,612	46	10,681	154	4	1,011	0	991	0
-	-	-	-	-	-	-	-	-
3.5	▲ 11.5	2.7	▲ 6.1	▲ 33.3	▲ 4.1	-	▲ 4.5	-
1,154	15	4,660	64	1	410	0	459	0
651	11	2,726	33	2	217	0	184	0
188	3	630	7	0	99	0	75	0
247	9	1,057	18	1	119	0	110	0
248	2	1,035	19	0	106	0	100	0
124	6	573	13	0	60	0	63	0

(注) オンライン登録者がハローワークの利用を希望し、来所等した結果、「オンライン登録者」から「ハローワーク利用登録者」に変更となった場合は、ハローワーク利用登録者として計上される。このため、オンライン登録した翌月に利用登録者となった場合、翌月のオンライン登録者数がマイナスで計上されることとなり、結果的に当月のオンライン登録者数がマイナスとなる場合がある。

第4表 産業別 新規求人 充足状況 (就業地別)

(新規学卒者を除きパートを含む)

		新規求人数				対前年同 月増減率	充足数 令和7年10月
		令和7年10月		令和6年10月			
			うちパート		うちパート		
A, B農, 林, 漁業	(01~04)	49	24	34	22	44.1	6
C 鉱業	(05)	4	1	8	4	▲ 50.0	2
D 建設業	(06~08)	858	55	860	61	▲ 0.2	43
(06 総合工事業)		413	35	430	38	▲ 4.0	23
E 製造業	(09~32)	1,206	297	1,103	311	9.3	199
09 食料品製造業		162	121	151	111	7.3	26
10 飲料・たばこ・飼料製造業		2	1	3	2	▲ 33.3	0
11 繊維工業		248	46	230	77	7.8	40
12 木材・木製品製造業(家具を除く)		17	1	17	4	0.0	4
13 家具・装備品製造業		11	5	14	0	▲ 21.4	1
14 パルプ・紙・紙加工品製造業		15	5	17	2	▲ 11.8	10
15 印刷・同関連業		26	7	18	5	44.4	6
16 化学工業		30	4	46	10	▲ 34.8	9
17 石油製品・石炭製品製造業		2	0	5	0	▲ 60.0	0
18 プラスチック製品製造業		36	9	52	7	▲ 30.8	9
19 ゴム製品製造業		7	3	1	0	600.0	1
21 窯業・土石製品製造業		34	2	32	3	6.3	3
22 鉄鋼業		13	2	13	0	0.0	1
23 非鉄金属製造業		34	1	12	0	183.3	4
24 金属製品製造業		101	7	81	15	24.7	17
25 はん用機械器具製造業		35	4	36	5	▲ 2.8	9
26 生産用機械器具製造業		69	7	80	12	▲ 13.8	6
27 業務用機械器具製造業		13	3	14	7	▲ 7.1	5
28 電子部品・デバイス・電子回路製造業		61	10	44	6	38.6	11
29 電気機械器具製造業		59	11	44	5	34.1	10
(293,294,301 民生用電気機器等)		39	10	5	2	680.0	2
(296,297,302,303,28 電子機器等)		87	12	44	6	97.7	11
30 情報通信機械器具製造業		35	4	0	0	-	0
31 輸送用機械器具製造業		27	2	15	0	80.0	5
(311 自動車・同附属品製造業)		27	2	13	0	107.7	5
20,32 その他の製造業		169	42	178	40	▲ 5.1	22
F 電気・ガス・熱供給・水道業	(33~36)	10	0	9	0	11.1	2
G 情報通信業	(37~41)	148	71	124	21	19.4	8
39 情報サービス業		82	13	71	6	15.5	0
H 運輸業・郵便業	(42~49)	434	119	429	119	1.2	62
I 卸売業・小売業	(50~61)	1,311	622	1,298	679	1.0	159
50~55 卸売業		252	85	265	90	▲ 4.9	41
56~61 小売業		1,059	537	1,033	589	2.5	118
J 金融業・保険業	(62~67)	79	39	53	15	49.1	4
K 不動産業、物品賃貸業	(68~70)	83	25	83	34	0.0	12
L 学術研究、専門・技術サービス業(71~74)		133	31	178	27	▲ 25.3	29
M 宿泊業、飲食サービス業	(75~77)	550	386	585	392	▲ 6.0	64
75 宿泊業		140	90	156	95	▲ 10.3	26
76 飲食店		362	251	391	267	▲ 7.4	31
N 生活関連サービス業、娯楽業	(78~80)	286	172	329	202	▲ 13.1	20
O 教育、学習支援業	(81, 82)	122	68	106	69	15.1	33
P 医療、福祉	(83~85)	1,377	596	1,411	674	▲ 2.4	214
83 医療業		447	135	508	181	▲ 12.0	65
85 社会保険・社会福祉・介護事業		920	454	892	488	3.1	147
Q 複合サービス事業	(86, 87)	69	9	45	15	53.3	11
R サービス業(その他に分類されないもの)(88~96)		799	272	805	320	▲ 0.7	118
91 職業紹介・労働者派遣業		113	27	215	97	▲ 47.4	13
S, T公務・その他	(97~99)	44	28	93	52	▲ 52.7	30
合計		7,562	2,815	7,553	3,017	0.1	1,016

(注)就業地別の新規求人数とは、求人票に記載された就業場所をもとに、実際に就業する都道府県別に新規求人数を集計して算出したものである。

産業別 新規求人 充足状況 (受理地別)

(新規学卒者を除きパートを含む)

	新規求人数					充足数 令和7年10月
	令和7年10月		令和6年10月		対前年同 月増減率	
		うちパート		うちパート		
A, B農, 林, 漁業 (01~04)	49	24	34	22	44.1	6
C 鉱業 (05)	4	1	8	4	▲ 50.0	2
D 建設業 (06~08)	805	52	834	62	▲ 3.5	45
(06 総合工事業)	378	34	416	39	▲ 9.1	23
E 製造業 (09~32)	1,215	301	1,063	269	14.3	199
09 食料品製造業	157	116	138	99	13.8	26
10 飲料・たばこ・飼料製造業	2	1	3	2	▲ 33.3	0
11 繊維工業	245	45	201	48	21.9	39
12 木材・木製品製造業(家具を除く)	17	1	17	4	0.0	4
13 家具・装備品製造業	22	6	26	1	▲ 15.4	1
14 パルプ・紙・紙加工品製造業	12	2	16	2	▲ 25.0	10
15 印刷・同関連業	24	7	19	5	26.3	6
16 化学工業	27	4	44	7	▲ 38.6	9
17 石油製品・石炭製品製造業	1	0	2	0	▲ 50.0	0
18 プラスチック製品製造業	38	9	52	7	▲ 26.9	10
19 ゴム製品製造業	6	3	1	0	500.0	1
21 窯業・土石製品製造業	38	2	34	3	11.8	4
22 鉄鋼業	11	2	12	0	▲ 8.3	1
23 非鉄金属製造業	33	1	11	0	200.0	4
24 金属製品製造業	103	7	86	15	19.8	16
25 はん用機械器具製造業	28	4	35	5	▲ 20.0	8
26 生産用機械器具製造業	73	7	81	11	▲ 9.9	6
27 業務用機械器具製造業	13	3	15	7	▲ 13.3	5
28 電子部品・デバイス・電子回路製造業	61	10	43	6	41.9	11
29 電気機械器具製造業	59	11	42	5	40.5	10
(293,294,301 民生用電気機器等)	39	10	5	2	680.0	2
(296,297,302,303,28 電子機器等)	87	12	43	6	102.3	11
30 情報通信機械器具製造業	35	4	0	0	-	0
31 輸送用機械器具製造業	27	2	15	0	80.0	5
(311 自動車・同附属品製造業)	27	2	13	0	107.7	5
20,32 その他の製造業	183	54	170	42	7.6	23
F 電気・ガス・熱供給・水道業 (33~36)	5	0	11	2	▲ 54.5	2
G 情報通信業 (37~41)	132	68	122	20	8.2	7
39 情報サービス業	69	13	70	6	▲ 1.4	0
H 運輸業・郵便業 (42~49)	414	103	401	108	3.2	62
I 卸売業・小売業 (50~61)	1,322	770	1,349	802	▲ 2.0	161
50~55 卸売業	196	70	236	88	▲ 16.9	43
56~61 小売業	1,126	700	1,113	714	1.2	118
J 金融業・保険業 (62~67)	71	36	40	8	77.5	4
K 不動産業、物品賃貸業 (68~70)	59	23	59	31	0.0	11
L 学術研究、専門・技術サービス業(71~74)	101	28	163	26	▲ 38.0	29
M 宿泊業、飲食サービス業 (75~77)	373	237	368	233	1.4	52
75 宿泊業	112	65	147	87	▲ 23.8	25
76 飲食店	223	135	202	133	10.4	21
N 生活関連サービス業、娯楽業 (78~80)	208	139	303	189	▲ 31.4	16
O 教育、学習支援業 (81, 82)	105	58	94	64	11.7	33
P 医療、福祉 (83~85)	1,315	567	1,352	642	▲ 2.7	210
83 医療業	442	135	509	182	▲ 13.2	66
85 社会保険・社会福祉・介護事業	863	425	835	455	3.4	142
Q 複合サービス事業 (86, 87)	69	9	40	15	72.5	11
R サービス業(その他に分類されないもの)(88~96)	620	227	658	256	▲ 5.8	111
91 職業紹介・労働者派遣業	95	22	177	77	▲ 46.3	11
S, T公務・その他 (97~99)	43	28	89	49	▲ 51.7	30
合計	6,910	2,671	6,988	2,802	▲ 1.1	991

(注) 受理地別の新規求人数とは、求人を受理したハローワークが所在する都道府県別に新規求人数を集計して算出したものである。

第5表 中高年齢者職業紹介状況(新規学卒を除きパートを含む)

年月	項目	1. 新規求職申込件数				2. 月間有効求職者数				3. 紹介件数	
		①	うち常用	うち55歳以上	常用のうち保険受給者	②	うち常用	うち55歳以上	常用のうち保険受給者	③	うち常用
	令和4年度	16,756	16,508	10,980	2,109	69,887	69,239	46,060	11,328	17,091	15,835
	令和5年度	17,240	16,986	11,387	2,127	72,846	72,128	47,994	11,828	17,363	15,959
	令和6年度	17,642	17,453	11,929	2,040	74,874	73,282	49,544	11,409	16,610	14,989
	令和6年10月	1,478	1,475	1,017	184	6,041	6,024	3,995	972	1,518	1,381
	11月	1,148	1,137	750	124	5,763	5,744	3,799	903	1,165	1,044
	12月	1,114	1,084	756	127	5,438	5,392	3,624	847	1,035	877
	令和7年1月	1,733	1,666	1,195	195	5,838	5,731	3,914	905	1,420	1,260
	2月	1,382	1,374	914	124	6,031	5,931	4,036	869	1,553	1,417
	3月	1,694	1,680	1,142	185	6,421	6,349	4,293	890	1,764	1,623
	4月	2,216	2,207	1,597	285	6,858	6,830	4,699	983	1,522	1,408
	5月	1,532	1,525	1,023	185	6,808	6,783	4,629	1,034	1,471	1,320
	6月	1,351	1,343	908	153	6,641	6,616	4,502	1,043	1,429	1,247
	7月	1,375	1,369	932	184	6,214	6,189	4,139	1,047	1,322	1,191
	8月	1,267	1,265	848	167	6,020	6,001	4,004	1,021	1,104	1,021
	9月	1,344	1,339	878	178	6,060	6,043	4,014	1,056	1,290	1,177
	10月	1,548	1,540	1,075	189	6,186	6,166	4,185	1,032	1,514	1,400
	対前年同月増減率(%)	4.7	4.4	5.7	2.7	2.4	2.4	4.8	6.2	▲ 0.3	1.4
安定所別 10月	福井	661	658	453	84	2,644	2,635	1,755	421	761	704
	武生	370	366	245	44	1,523	1,515	996	277	311	280
	大野	132	132	98	24	390	389	270	70	103	92
	三国	152	151	105	18	652	651	464	120	156	149
	敦賀	161	161	117	13	620	620	428	98	131	124
	小浜	72	72	57	6	357	356	272	46	52	51

(注1)中高年齢者とは45歳以上の者。

(注2)「常用のうち保険受給者」欄は、パート・日雇関係を除く。

(注3)求職者数(新規求職申込件数および月間有効求職者数)、就職件数には、それぞれオンライン登録者数、オンライン自主応募就職件数が含まれる。

(注4)紹介件数・就職件数については速報値のため、変更になる場合がある。

4. 就職件数				諸比率(%)					
④	うち常用	うち55歳以上	常用のうち保険受給者	新規求職申込件数に占める中高年新規求職申込件数の割合	中高年新規求職申込件数に占める55歳以上の割合	中高年新規求職申込件数に占める保険受給者の割合(常用)	就職率		
							④/①	うち常用	
6,727	6,161	4,040	1,030	53.6	65.5	12.8	40.1	37.3	
6,944	6,324	4,175	1,074	54.9	66.0	12.5	40.3	37.2	
6,629	5,960	4,136	981	57.7	67.6	11.7	37.6	34.1	
600	536	365	103	57.4	68.8	12.5	40.6	36.3	
521	475	318	84	55.9	65.3	10.9	45.4	41.8	
459	392	289	66	57.6	67.9	11.7	41.2	36.2	
411	352	240	60	59.7	69.0	11.7	23.7	21.1	
541	499	354	68	59.5	66.1	9.0	39.1	36.3	
718	662	433	75	59.3	67.4	11.0	42.4	39.4	
705	651	455	111	61.8	72.1	12.9	31.8	29.5	
563	518	356	87	58.5	66.8	12.1	36.7	34.0	
614	538	377	116	55.1	67.2	11.4	45.4	40.1	
536	476	326	85	55.4	67.8	13.4	39.0	34.8	
430	395	276	78	56.0	66.9	13.2	33.9	31.2	
538	482	325	111	54.6	65.3	13.3	40.0	36.0	
568	509	371	97	58.2	69.4	12.3	36.7	33.1	
▲ 5.3	▲ 5.0	1.6	▲ 5.8	0.8	0.6	▲ 0.2	▲ 3.9	▲ 3.2	
229	209	150	45	56.5	68.5	12.8	34.6	31.8	
127	113	80	21	55.9	66.2	12.0	34.3	30.9	
56	48	40	7	69.1	74.2	18.2	42.4	36.4	
64	61	43	12	59.4	69.1	11.9	42.1	40.4	
58	52	35	7	64.4	72.7	8.1	36.0	32.3	
34	26	23	5	55.4	79.2	8.3	47.2	36.1	

第6表 一般職業紹介状況（新規学卒及びパートを除く）

項目 年月	1. 新規求職 申込件数		2. 月間有効 求職者数		3. 新規求人数			4. 月間有効求人数			5. 紹介件数		
	①	うち常用	②	うち常用	就業地別	受 理 地 別		就業地別	受 理 地 別		⑤	うち常用	
							うち常用			うち常用			
令和3年度	17,695	17,450	71,263	70,636	50,958	46,652	45,529	145,911	133,445	130,431	20,065	19,639	
令和4年度	18,492	18,250	73,226	72,567	53,929	49,140	47,882	156,283	142,094	138,446	18,971	18,592	
令和5年度	18,555	18,336	74,765	74,160	52,816	48,035	46,687	153,654	139,324	135,649	18,757	18,320	
令和6年度	17,405	17,250	71,284	70,782	50,923	46,011	44,699	149,764	135,060	131,318	16,418	15,990	
令和6年10月	1,464	1,459	5,872	5,858	4,536	4,186	4,082	12,839	11,537	11,244	1,539	1,489	
11月	1,170	1,166	5,589	5,574	4,162	3,715	3,633	12,461	11,186	10,907	1,147	1,114	
12月	1,151	1,128	5,336	5,298	4,080	3,557	3,397	12,482	11,189	10,856	1,046	1,018	
令和7年1月	1,719	1,646	5,735	5,628	4,531	4,255	4,081	12,531	11,324	10,929	1,336	1,288	
2月	1,307	1,301	5,780	5,683	4,132	3,777	3,688	12,487	11,348	10,951	1,344	1,302	
3月	1,696	1,684	6,128	6,057	4,041	3,580	3,469	12,443	11,301	10,931	1,518	1,476	
4月	1,830	1,824	6,215	6,196	4,500	4,143	4,023	12,304	11,169	10,860	1,455	1,416	
5月	1,458	1,451	6,245	6,223	4,242	3,761	3,677	12,279	11,028	10,720	1,349	1,311	
6月	1,428	1,424	6,117	6,098	3,929	3,575	3,467	12,334	11,119	10,820	1,353	1,321	
7月	1,485	1,481	6,099	6,082	4,559	4,114	4,018	12,425	11,142	10,865	1,399	1,371	
8月	1,326	1,324	5,996	5,985	4,140	3,777	3,656	12,252	11,105	10,808	1,201	1,171	
9月	1,450	1,447	6,081	6,069	3,946	3,575	3,499	12,368	11,227	10,947	1,294	1,266	
10月	1,522	1,518	6,071	6,057	4,747	4,239	4,168	12,610	11,429	11,169	1,443	1,417	
対前年同月増減率(%)	4.0	4.0	3.4	3.4	4.7	1.3	2.1	▲ 1.8	▲ 0.9	▲ 0.7	▲ 6.2	▲ 4.8	
安定所別 10月	福井	701	699	2,731	2,722		1,952	1,912		5,415	5,259	731	719
	武生	383	381	1,601	1,596		872	853		2,385	2,319	332	325
	大野	92	92	320	320		246	246		648	643	73	72
	三国	153	153	571	571		489	481		1,297	1,276	149	146
	敦賀	129	129	555	555		395	391		1,072	1,062	115	113
	小浜	64	64	293	293		285	285		612	610	43	42

(注1) 求職者数(新規求職申込件数および月間有効求職者数)、就職件数、充足数には、それぞれオンライン登録者数、オンライン自主応募就職件数、オンライン自主応募充足数が含まれる。

(注2) 新規求人数および月間有効求人数は、特に断りがない場合、受理地別の数値である。

(注3) 紹介件数・就職件数については速報値のため、変更になる場合がある。

6. 就職件数				7. 充足数			諸 比 率							
⑥	うち常用	内他県 への就 職件数	うち保険 受給者の 就職件数	⑦	うち常用	内他県 からの 充足数	有効求人倍率(原数値)			就職率		充足率		新規求職 に占める 保険受給 者の割合
							就業 地別	受理地別		⑥/①	うち 常用	⑦/③	うち 常用	
							④/②	うち 常用						
6,789	6,642	525	2,385	6,688	6,569	373	2.05	1.87	1.85	38.4	38.1	14.3	14.4	45.2
6,651	6,525	513	2,458	6,565	6,464	391	2.13	1.94	1.91	36.0	35.8	13.4	13.5	44.8
6,824	6,660	521	2,528	6,735	6,621	392	2.06	1.86	1.83	36.8	36.3	14.0	14.2	45.0
6,052	5,919	507	2,275	5,894	5,782	314	2.10	1.89	1.86	34.8	34.3	12.8	12.9	45.0
576	565	50	216	550	541	21	2.19	1.96	1.92	39.3	38.7	13.1	13.3	49.4
461	453	40	181	450	444	28	2.23	2.00	1.96	39.4	38.9	12.1	12.2	42.1
392	385	40	145	372	365	19	2.34	2.10	2.05	34.1	34.1	10.5	10.7	36.1
428	418	30	147	429	418	26	2.19	1.97	1.94	24.9	25.4	10.1	10.2	37.2
444	434	39	153	433	426	24	2.16	1.96	1.93	34.0	33.4	11.5	11.6	36.9
581	566	44	186	577	562	32	2.03	1.84	1.80	34.3	33.6	16.1	16.2	35.1
579	566	34	201	580	569	31	1.98	1.80	1.75	31.6	31.0	14.0	14.1	42.1
487	475	41	205	472	466	25	1.97	1.77	1.72	33.4	32.7	12.5	12.7	63.4
516	503	50	218	487	477	21	2.02	1.82	1.77	36.1	35.3	13.6	13.8	46.6
523	518	51	216	499	496	27	2.04	1.83	1.79	35.2	35.0	12.1	12.3	36.7
402	393	31	162	383	375	14	2.04	1.85	1.81	30.3	29.7	10.1	10.3	46.0
515	503	44	220	493	485	17	2.03	1.85	1.80	35.5	34.8	13.8	13.9	44.5
518	506	27	214	511	501	20	2.08	1.88	1.84	34.0	33.3	12.1	12.0	51.2
▲ 10.1	▲ 10.4	▲ 46.0	▲ 0.9	▲ 7.1	▲ 7.4	▲ 4.8	▲ 0.11	▲ 0.08	▲ 0.08	▲ 5.3	▲ 5.4	▲ 1.0	▲ 1.3	1.8
213	209	8	89	236	230	6		1.98	1.93	30.4	29.9	12.1	12.0	45.9
126	123	6	45	111	111	3		1.49	1.45	32.9	32.3	12.7	13.0	49.1
42	40	4	21	32	30	0		2.03	2.01	45.7	43.5	13.0	12.2	57.6
55	54	5	32	52	51	1		2.27	2.23	35.9	35.3	10.6	10.6	71.2
56	54	2	19	51	50	5		1.93	1.91	43.4	41.9	12.9	12.8	55.0
26	26	2	8	29	29	5		2.09	2.08	40.6	40.6	10.2	10.2	56.3

第7表 雇用保険適用業務取扱状況

項目 年月	適用事業所関係			被保険者関係					
	新規適用 事業所数	廃止 事業所数	月 末 事業所数	資 格 取得者数	資 格 喪失数	うち事業主 の都合によ る解雇等	離職票 交付枚数	月 末 被 保険者数	
令和4年度	462	451	16,221	37,928	39,477	2,331	24,733	257,468	
令和5年度	418	509	16,139	37,054	37,511	2,108	24,031	257,069	
令和6年度	435	491	16,084	36,873	37,274	1,995	23,344	256,657	
令和6年 10月	38	39	16,041	3,139	3,384	137	1,961	259,195	
11月	25	14	16,053	2,344	3,094	96	1,446	258,473	
12月	29	25	16,057	1,865	2,181	128	1,432	258,184	
令和7年 1月	23	26	16,053	2,316	3,205	205	2,151	257,251	
2月	31	18	16,067	2,030	2,257	129	1,448	257,057	
3月	40	23	16,084	2,321	2,727	154	1,782	256,657	
4月	55	70	16,068	6,605	6,412	388	4,091	255,761	
5月	52	33	16,086	5,072	2,886	137	1,673	257,678	
6月	43	48	16,083	2,657	2,421	112	1,537	257,933	
7月	28	51	16,059	2,752	2,818	125	1,756	257,828	
8月	40	41	16,057	2,129	2,451	128	1,687	257,497	
9月	30	131	15,954	2,119	2,691	144	1,766	256,921	
10月	35	25	15,964	3,156	3,487	202	2,155	256,554	
対前年同月増減率(%)	▲ 7.9	▲ 35.9	▲ 0.5	0.5	3.0	47.4	9.9	▲ 1.0	
安 定 所	福 井	24	15	7,232	1,688	1,747	96	1,088	119,934
	武 生	5	4	3,461	684	688	39	411	58,044
	大 野	1	3	1,063	107	166	47	115	11,838
	三 国	3	1	1,619	370	444	8	291	31,045
	敦 賀	2	1	1,552	209	313	6	164	24,010
	小 浜	0	1	1,037	98	129	6	86	11,683

(注) 月末事業所数および月末被保険者数の年度計は、3月末現在数を計上。

第8表 事業主都合離職者状況

単位:人

産業別 月別	農林・ 漁業・ 鉱業	建設業	製造業	製 造 業 の 内 訳							運輸業・ 郵便業	卸売業・ 小売業	金融業・ 保険業	医療・ 福祉	複合サー ビス事業 ・ サービ ス業	公 務 ・ その他	計
				食品 飲料等	繊維 工業	金属 製品	はん用 生産用 機械 器具	業務用 機械 器具	電気 機械 器具	その他							
令和5年度	29	275	539	59	266	13	15	13	38	135	90	406	15	142	183	429	2,108
令和6年度	27	210	424	20	141	27	8	28	38	145	139	374	5	270	159	387	1,995
6年 10月	14	9	22	0	7	1	2	1	2	9	14	26	0	12	20	20	137
11月	0	15	25	1	17	0	2	0	0	5	10	9	0	4	13	20	96
12月	2	24	30	0	20	1	0	0	0	9	1	37	0	6	12	16	128
7年 1月	0	19	40	1	20	8	0	2	3	6	4	57	0	9	11	65	205
2月	1	23	14	2	2	1	1	1	1	6	3	25	1	14	7	41	129
3月	5	18	32	0	2	0	0	2	9	2	6	23	0	21	5	44	154
4月	3	23	60	0	17	1	1	0	3	4	2	51	2	77	58	112	388
5月	0	16	54	2	23	3	1	1	1	2	1	15	0	15	10	26	137
6月	0	9	38	3	5	9	0	1	1	7	5	22	0	16	5	17	112
7月	1	13	24	3	6	1	2	0	0	1	4	26	2	7	5	43	125
8月	2	12	18	0	8	1	3	0	0	6	3	22	0	3	26	42	128
9月	1	12	68	1	20	3	0	0	30	14	4	19	0	7	11	22	144
10月	1	12	96	32	47	1	0	1	11	4	25	19	1	11	15	22	202

(参考) 有効求人倍率(一般)の推移 (新規学卒及びパートを除く) (原数値・受理地別)

年 月	6年 10月	11月	12月	7年 1月	2月	3月	4月	5月	6月	7月	8月	9月	7年 10月
有効求人倍率	1.96	2.00	2.10	1.97	1.96	1.84	1.80	1.77	1.82	1.83	1.85	1.85	1.88
前年同月倍率	1.88	1.93	1.98	1.92	1.88	1.82	1.77	1.76	1.80	1.83	1.87	1.94	1.96
対前年同月差(ポイント)	0.06	0.08	0.07	0.12	0.05	0.08	0.02	0.03	0.01	0.02	-0.02	-0.09	-0.08

第9表 雇用保険一般被保険者求職者給付等状況

項目 年月	一 般 (基 本 分)							高年齢求職者給付金		
	離職票 提出件数	受給資格 決定件数	初 回 受給者数	受給者 実人員	支給金額 (千円)	給 付 延 日 数	受給率	受給者数	支給金額 (千円)	
令和4年度	8,374	8,287	6,331	26,844	3,185,691	660,002	0.9	2,748	569,405	
令和5年度	8,397	8,349	6,839	28,413	3,375,895	697,233	0.9	2,649	563,490	
令和6年度	7,743	7,830	6,571	29,194	3,457,430	708,872	0.9	3,072	664,286	
令和6年 10月	681	723	575	2,533	328,028	67,654	1.0	238	51,178	
11月	476	492	486	2,325	260,098	53,618	0.9	201	42,824	
12月	399	416	469	2,359	292,700	59,712	0.9	201	43,039	
令和7年 1月	641	640	417	2,242	270,004	55,022	0.9	167	35,192	
2月	473	482	397	2,095	236,033	48,470	0.8	225	47,216	
3月	581	596	492	2,143	251,371	51,305	0.8	228	49,492	
4月	950	895	579	2,115	256,780	52,584	0.8	312	69,970	
5月	853	925	723	2,264	264,337	53,348	0.9	521	117,381	
6月	648	665	697	2,590	295,332	58,969	1.0	295	63,195	
7月	545	545	721	2,704	365,771	72,422	1.0	215	47,915	
8月	598	610	534	2,602	315,600	61,407	1.0	210	48,324	
9月	658	645	569	2,729	344,315	66,889	1.1	223	52,325	
10月	731	779	646	2,632	343,263	66,494	1.0	268	60,195	
対前年同月増減率(%)	7.3	7.7	12.3	3.9	4.6	▲ 1.7	0.0	12.6	17.6	
安 定 所	福 井	322	322	263	1,032	128,979	25,328	0.9	97	21,806
	武 生	188	188	156	710	99,682	19,010	1.2	42	9,744
	大 野	53	53	64	182	21,587	4,238	1.5	49	9,996
	三 国	70	109	68	302	39,122	7,319	1.0	33	7,720
	敦 賀	67	71	60	258	34,114	6,743	1.1	32	7,229
	小 浜	31	36	35	148	19,779	3,856	1.3	15	3,699
福井運輸支局	0	0	0	0	0	0	-	0	0	

※受給資格決定件数については速報値のため、変更になる場合があります。

$$\text{受給率 (\%)} = \frac{\text{受給者実人員}}{\text{被保険者} + \text{受給者実人員}} \times 100$$

特例一時金		就業促進手当								日雇普通給付	
		就業手当		再就職手当		就業促進定着手当		常用就職支度手当			
受給者数	支給金額 (千円)	受給者 実人員	支給金額 (千円)	支給人員	支給金額 (千円)	支給人員	支給金額 (千円)	支給人員	支給金額 (千円)	受給者 実人員	支給金額 (千円)
234	49,300	82	4,323	3,120	1,190,404	920	147,126	29	4,523	26	2,100
225	47,646	95	4,850	3,206	1,284,057	1,005	162,500	48	7,092	22	1,718
207	45,114	107	5,644	3,053	1,229,231	916	147,481	42	6,402	16	1,005
0	0	9	604	332	125,539	89	15,057	2	310	1	83
0	0	7	423	266	106,698	80	11,810	2	208	1	75
3	679	8	460	276	113,363	93	14,054	3	450	1	60
38	8,180	8	466	154	61,169	76	13,652	4	569	1	113
135	29,360	5	161	179	79,593	84	13,762	1	83	1	30
9	2,100	7	626	186	79,512	58	9,542	1	83	1	105
6	1,414	7	377	187	78,125	56	9,820	4	808	1	75
2	383	1	42	325	141,343	87	14,238	2	358	1	83
5	1,013	1	56	308	131,110	58	10,580	5	942	1	68
1	192	1	24	303	120,947	66	11,646	2	374	2	113
0	0	0	0	240	97,626	55	10,164	4	788	2	75
0	0	0	0	213	91,268	50	8,989	3	549	1	98
0	0	0	0	308	122,919	72	11,942	2	241	1	75
-	-	▲ 100.0	▲ 100.0	▲ 7.2	▲ 2.1	▲ 19.1	▲ 20.7	0.0	▲ 22.3	0.0	▲ 9.1
0	0	0	0	139	53,129	31	4,838	1	87	0	0
0	0	0	0	78	29,837	16	2,507	0	0	0	0
0	0	0	0	14	7,766	9	1,544	1	154	0	0
0	0	0	0	36	15,063	7	1,152	0	0	0	0
0	0	0	0	30	13,739	6	1,517	0	0	0	0
0	0	0	0	11	3,385	3	386	0	0	1	75
0	0	0	0	0	0	0	0	0	0	-	-

第10表 産業別雇用保険給付状況（一般）

産 業		離職票交付枚数		受給資格決定件数		受給者実人員	
		令和7年10月	令和6年10月	令和7年10月	令和6年10月	令和7年10月	令和6年10月
A	農業、林業 (01,02)	15	22	7	6	11	13
B	漁業 (03,04)	1	1	0	1	0	0
C	鉱業、採石業、砂利採取業 (05)	2	0	1	0	2	1
D	建設業 (06~08)	106	97	45	38	150	139
E	製造業 (09~32)	409	342	205	173	577	534
	食料品 (09)	61	16	21	9	40	31
	飲料・たばこ・飼料 (10)	3	3	1	2	3	0
	繊維工業 (11)	82	74	44	41	125	113
	木材・木製品 (12)	9	8	4	3	14	17
	家具・装備品 (13)	7	2	2	2	5	8
	パルプ・紙・紙加工品 (14)	10	10	3	2	11	14
	印刷・同関連業 (15)	16	10	5	11	11	21
	化学工業 (16)	27	29	16	16	44	54
	石油製品・石炭製品 (17)	0	1	1	1	0	3
	プラスチック製品 (18)	12	13	9	5	20	18
	ゴム製品 (19)	3	1	1	1	1	6
	なめし革・同製品・毛皮 (20)	0	0	0	0	1	0
	窯業・土石製品 (21)	9	11	3	6	14	21
	鉄鋼業 (22)	7	3	2	0	8	3
	非鉄金属 (23)	11	10	7	3	11	3
	金属製品 (24)	19	20	16	12	29	30
	はん用機械器具 (25)	4	5	2	4	14	11
	生産用機械器具 (26)	7	9	5	6	10	9
	業務用機械器具 (27)	10	7	6	5	15	9
	電子部品・デバイス・電子回路 (28)	28	23	7	7	43	45
	電気機械器具 (29)	40	45	30	20	103	77
	情報通信機械器具 (30)	0	0	0	0	0	0
	輸送用機械器具 (31)	15	15	5	8	21	11
	その他の製造業 (32)	29	27	15	9	34	30
F	電気・ガス・熱供給・水道業 (33~36)	5	3	5	4	21	18
G	情報通信業 (37~41)	35	43	24	23	70	80
H	運輸業・郵便業 (42~49)	124	97	48	41	116	126
I	卸売業・小売業 (50~61)	311	300	125	116	417	396
J	金融業・保険業 (62~67)	37	37	19	21	85	73
K	不動産業、物品賃貸業 (68~70)	15	12	1	10	26	25
L	学術研究、専門・技術サービス業 (71~74)	44	36	23	17	77	71
M	宿泊業、飲食サービス業 (75~77)	49	52	24	25	95	64
N	生活関連サービス業、娯楽業 (78~80)	51	36	21	16	73	70
O	教育、学習支援業 (81,82)	18	20	7	14	67	62
P	医療、福祉 (83~85)	263	242	126	121	446	478
Q	複合サービス事業 (86,87)	19	18	7	8	45	43
R	サービス業 (88~96)	227	210	79	81	276	260
S	公務 (97,98)	21	22	10	7	73	77
T	分類不能の産業 (99)	2	0	2	1	5	3
合 計		1,754	1,590	779	723	2,632	2,533
安 定 所	福 井	894	804	322	303	1,032	1,103
	武 生	354	303	188	152	710	591
	大 野	76	63	53	45	182	128
	三 国	230	203	109	90	302	301
	敦 賀	133	117	71	82	258	237
	小 浜	67	100	36	51	148	173
福 井 運 輸 支 局		-	-	0	0	0	0

※受給資格決定件数については速報値のため、変更になる場合があります。

第11表 雇用継続給付支給状況

1. 高年齢雇用継続給付

年月	項目	基本給付金						再就職給付金						
		受給要件確認件数		受給者数		支給金額(千円)		受給要件確認件数		受給者数		支給金額(千円)		
		計	男	計	男	計	男	計	男	計	男	計	男	
令和4年度		1,877	1,230	20,247	15,191	961,808	774,734	2	0	12	4	695	170	
令和5年度		1,866	1,199	20,215	15,139	962,550	775,832	0	0	6	0	330	0	
令和6年度		1,822	1,193	18,644	13,974	896,918	716,443	0	0	0	0	0	0	
令和6年	10月	110	70	1,419	1,047	68,548	53,657	0	0	0	0	0	0	
	11月	151	99	1,688	1,271	82,709	66,245	0	0	0	0	0	0	
	12月	121	80	1,377	1,039	67,124	52,927	0	0	0	0	0	0	
	令和7年	1月	112	69	1,636	1,232	80,084	64,163	0	0	0	0	0	0
		2月	148	108	1,379	1,035	66,719	52,870	0	0	0	0	0	0
		3月	128	89	1,619	1,220	79,169	63,382	0	0	0	0	0	0
		4月	176	120	1,581	1,171	76,625	61,347	0	0	0	0	0	0
		5月	184	128	1,495	1,142	66,936	54,504	0	0	0	0	0	0
		6月	186	124	1,636	1,223	77,266	61,864	0	0	0	0	0	0
		7月	163	99	1,372	1,045	64,224	51,543	0	0	0	0	0	0
8月		127	82	1,516	1,152	77,502	61,489	0	0	0	0	0	0	
9月		139	96	1,309	995	60,314	48,547	0	0	0	0	0	0	
10月		142	99	1,618	1,209	77,594	62,209	0	0	0	0	0	0	
安定所	福井	50	36	761	534	37,497	28,104	0	0	0	0	0	0	
	武生	33	24	314	237	12,390	10,245	0	0	0	0	0	0	
	大野	4	1	63	41	2,780	1,867	0	0	0	0	0	0	
	三国	31	21	197	147	8,906	7,266	0	0	0	0	0	0	
	敦賀	21	15	261	233	15,011	13,927	0	0	0	0	0	0	
	小浜	3	2	22	17	1,011	800	0	0	0	0	0	0	

2. 育児休業給付

年月	項目	育児休業給付						うち育休プラス分				うち出生時育児休業給付金分	
		受給要件確認件数		受給者数		支給金額(千円)		受給者実人員		支給金額(千円)		受給者実人員	支給金額(千円)
		計	女	計	女	計	女	計	女	計	女		
令和4年度		3,192	2,627	16,080	15,076	3,876,435	3,600,903	19	5	1,929	15	81	8,705
令和5年度		3,409	2,472	16,640	15,002	4,115,084	3,659,523	15	4	1,218	15	454	68,263
令和6年度		3,560	2,425	16,955	14,996	4,246,138	3,693,886	43	3	5,328	13	535	81,303
令和6年	10月	344	234	1,531	1,330	389,014	333,056	8	0	1,274	0	62	10,181
	11月	280	195	1,306	1,169	325,054	288,389	2	0	337	0	46	6,994
	12月	262	187	1,313	1,164	332,444	290,163	7	0	811	0	26	3,175
令和7年	1月	290	190	1,445	1,284	369,673	319,053	0	0	0	0	55	9,604
	2月	280	198	1,312	1,162	333,665	288,923	0	0	0	0	25	3,185
	3月	312	195	1,548	1,357	392,407	338,038	9	1	932	5	52	9,178
	4月	236	162	1,396	1,251	334,504	294,272	3	0	544	0	28	3,690
	5月	339	217	1,716	1,520	419,721	368,757	2	0	331	0	69	10,909
	6月	283	200	1,159	1,016	297,162	252,753	2	0	44	0	39	5,863
	7月	274	154	1,356	1,171	362,615	310,687	1	1	3	3	62	10,989
	8月	340	210	1,270	1,075	338,394	277,010	1	0	70	0	59	10,349
	9月	308	201	1,202	1,012	315,433	264,178	3	1	120	4	60	9,570
	10月	418	244	1,544	1,281	412,055	355,190	2	2	5	5	107	19,594
安定所	福井	193	121	766	677	199,475	176,369	2	2	5	5	41	6,958
	武生	128	64	436	318	129,745	88,571	0	0	0	0	39	8,325
	大野	10	7	39	35	10,256	9,301	0	0	0	0	2	416
	三国	36	21	130	107	32,855	27,368	0	0	0	0	12	1,693
	敦賀	33	17	96	72	23,407	18,320	0	0	0	0	10	1,683
	小浜	18	14	77	72	16,319	15,260	0	0	0	0	3	519

※遡って支給を行うケースがあるため、支給件数が0でも金額が計上されることがあります。

※出生時育児休業給付金はR4年10月1日より創設された制度。

3. 介護休業給付

年月	項目	受給者数			支給金額 (千円)			対象家族の内訳				
		計	男	女	計	男	女	配偶者	父母	子	配偶者の父母	その他
	令和4年度	230	60	170	52,883	17,445	35,438	57	94	55	19	5
	令和5年度	219	65	154	49,047	19,402	29,644	24	119	57	14	5
	令和6年度	212	62	150	44,962	14,696	30,265	32	100	60	13	7
令和6年	10月	25	5	20	4,488	1,071	3,417	2	14	6	2	1
	11月	15	4	11	3,051	1,378	1,673	3	7	3	1	1
	12月	12	5	7	2,408	1,410	998	4	6	1	0	1
令和7年	1月	19	2	17	5,134	1,059	4,075	2	9	6	1	1
	2月	21	8	13	4,325	2,260	2,065	1	11	8	0	1
	3月	16	5	11	2,773	635	2,138	2	9	3	1	1
	4月	10	2	8	2,267	160	2,106	1	6	2	0	1
	5月	9	3	6	1,723	832	890	2	4	1	2	0
	6月	8	5	3	1,732	1,271	460	1	5	2	0	0
	7月	22	7	15	6,026	2,031	3,995	5	12	3	2	0
	8月	24	7	17	4,636	1,819	2,817	8	7	8	1	0
	9月	18	8	13	5,064	1,823	3,240	5	4	7	2	0
	10月	31	6	25	6,916	1,600	5,315	2	14	12	2	1
安 定 所	福井	21	5	16	4,589	1,323	3,265	0	13	7	0	1
	武生	3	0	3	271	0	271	0	0	3	0	0
	大野	5	0	5	1,437	0	1,437	1	1	1	2	0
	三国	0	0	0	0	0	0	0	0	0	0	0
	敦賀	0	0	0	0	0	0	0	0	0	0	0
	小浜	2	1	1	620	277	343	1	0	1	0	0

※遡って支給を行うケースがあるため、支給件数が0でも金額が計上されることがあります。

第12表 教育訓練給付支給状況

(一般教育訓練)

項目 年月	情報関係		事務関係		専門的サービス 関係		営業・販売・ サービス関係		医療・社会福祉・ 保険衛生関係		
	受給者数	支給金額	受給者数	支給金額	受給者数	支給金額	受給者数	支給金額	受給者数	支給金額	
令和5年度	4	301	18	822	44	1,302	26	837	108	1,663	
令和6年度	1	100	16	1,250	37	1,254	14	344	88	1,564	
令和6年 10月	0	0	1	92	7	134	2	49	10	141	
11月	0	0	0	0	2	37	7	238	12	193	
12月	0	0	1	13	0	0	1	11	6	157	
令和7年 1月	0	0	1	92	1	67	0	0	9	156	
2月	0	0	1	9	1	13	0	0	8	151	
3月	0	0	2	192	2	167	0	0	6	131	
4月	0	0	0	0	0	0	0	0	9	308	
5月	0	0	0	0	0	0	0	0	1	8	
6月	0	0	1	13	0	0	0	0	5	39	
7月	0	0	1	100	1	9	0	0	10	110	
8月	0	0	2	108	5	155	1	5	13	161	
9月	0	0	0	0	12	322	1	13	11	181	
10月	1	100	3	151	7	272	2	12	9	126	
安 定 所	福井	0	0	1	13	6	258	2	12	3	28
	武生	0	0	2	138	0	0	0	0	2	48
	大野	0	0	0	0	1	15	0	0	2	25
	三国	0	0	0	0	0	0	0	0	1	12
	敦賀	1	100	0	0	0	0	0	0	1	13
小浜	0	0	0	0	0	0	0	0	0	0	

項目 年月別	輸送・ 機械運転関係		技術関係		製造関係		その他 (大学院等)		旧区分		計	
	受給者数	支給金額	受給者数	支給金額	受給者数	支給金額	受給者数	支給金額	受給者数	支給金額	受給者数	支給金額
令和5年度	274	9,792	34	2,564	2	79	9	804	0	0	519	18,163
令和6年度	255	9,739	35	2,520	0	58	4	400	0	0	450	17,171
令和6年 10月	33	1,174	8	698	0	0	0	0	0	0	61	2,288
11月	21	804	4	297	0	0	0	0	0	0	46	1,570
12月	26	770	1	44	0	0	0	0	0	0	35	996
令和7年 1月	14	729	1	100	0	0	0	0	0	0	26	1,145
2月	15	509	0	0	0	0	0	0	0	0	25	682
3月	14	544	2	200	0	0	0	0	0	0	26	1,234
4月	18	428	1	20	1	58	3	216	0	0	32	1,030
5月	27	974	0	0	0	0	2	200	0	0	30	1,182
6月	29	1,090	1	100	0	0	0	0	0	0	36	1,242
7月	27	1,459	6	426	0	0	0	0	0	0	45	2,103
8月	25	1,900	6	489	0	0	0	0	0	0	52	2,818
9月	14	860	1	95	0	0	0	0	0	0	39	1,470
10月	26	1,404	9	839	0	0	0	0	0	0	57	2,904
安 定 所	福井	8	574	3	278	0	0	0	0	0	23	1,162
	武生	3	313	4	374	0	0	0	0	0	11	873
	大野	5	93	0	0	0	0	0	0	0	8	132
	三国	6	214	0	0	0	0	0	0	0	7	226
	敦賀	0	0	1	99	0	0	0	0	0	3	212
小浜	4	211	1	88	0	0	0	0	0	5	299	