

福井県内の労働市場の動き(令和8年3月)

令和8年3月の労働市場の動き【新規学卒者を除きパートを含む】をみると、有効求人数(受理地別・季節調整値)は、17,173人で前月比1.5%の減少となった。有効求職者数(季節調整値)は、10,937人で前月比0.7%の減少となった。

この結果、有効求人倍率(受理地別・季節調整値)は1.57倍となり、前月より0.01ポイントの低下となった。

※以下、求人に関する数値は全て受理地別の数値である。

表1 有効求人倍率の状況

	有効求人倍率(季節調整値)				正社員の有効求人倍率(原数値)			
	福井県	前月比(p)	全国	前月比(p)	福井県	前年同月比(p)	全国	前年同月比(p)
令和7年3月	1.71	0.01	1.25	0.00	1.61	0.01	1.05	0.04
令和7年12月	1.67	0.00	1.20	0.01	1.79	▲0.03	1.06	▲0.05
令和8年1月	1.62	▲0.05	1.18	▲0.02	1.71	▲0.01	1.04	▲0.04
2月	1.58	▲0.04	1.19	0.01	1.64	▲0.07	1.02	▲0.05
3月	1.57	▲0.01	1.18	▲0.01	1.58	▲0.03	0.99	▲0.06

※令和7年12月以前の数値は新季節指数により改定されている。

図1 有効求人倍率(原数値)の年度推移

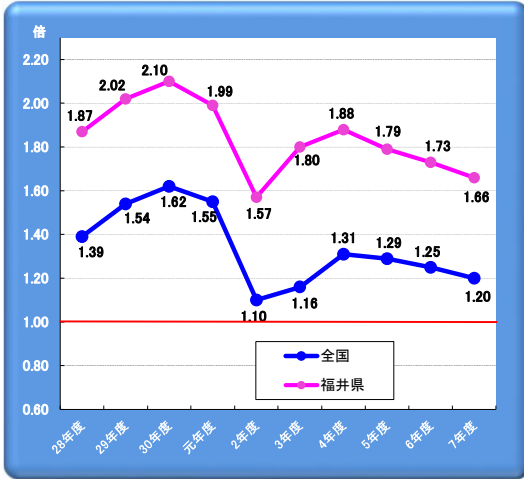
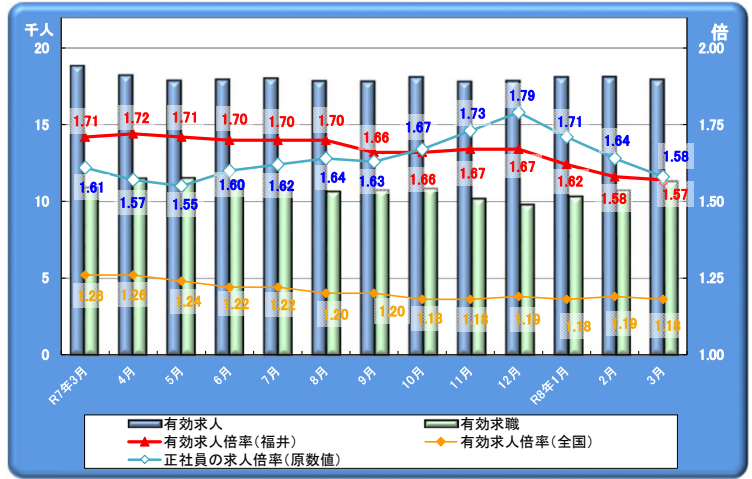


図2 有効求人倍率(季節調整値)の月次推移



※令和7年12月以前の数値は新季節指数により改定されている。

表2 安定所求職求人状況

項目 / 安定所	福井	武生	大野	三国	敦賀	小浜	合計	(新卒学卒を除きパートを含む全数、原数値)
								前年同月比(%p)
①新規求職申込件数(件)	1,310	671	172	284	268	158	2,863	0.1
②有効求職者数(人)	5,030	2,776	631	1,160	1,036	657	11,290	3.5
③新規求人数(人)	2,767	1,277	315	984	593	291	6,227	▲0.8
④有効求人数(人)	8,286	3,621	966	2,466	1,671	938	17,948	▲4.8
新規求人倍率 ③/①(倍)	2.11	1.90	1.83	3.46	2.21	1.84	2.17	▲0.02
有効求人倍率 ④/②(倍)	1.65	1.30	1.53	2.13	1.61	1.43	1.59	▲0.14

図3 安定所別の有効求人倍率の月次推移

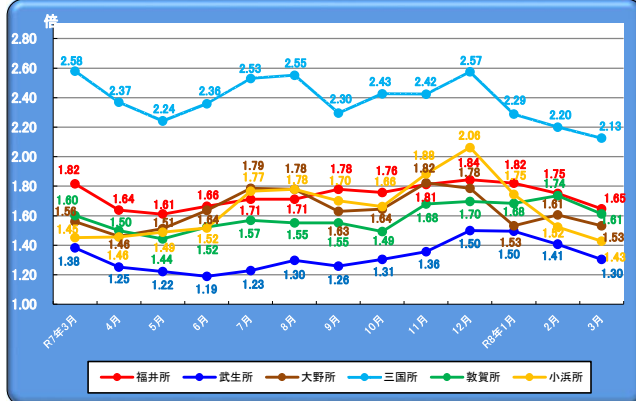


図4 地域別の有効求人倍率の月次推移

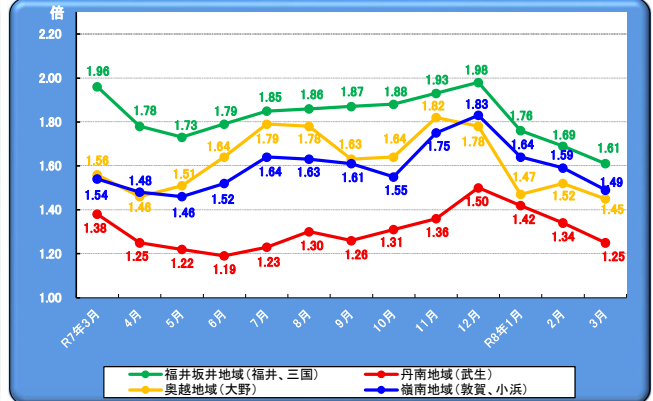


表3 新規求人数・有効求人数の状況

	令和7年度		令和8年1月		2月		3月	
	前年比		前年同月比		前年同月比		前年同月比	
新規求人数	75,334	▲ 2.4	6,804	▲ 5.9	6,284	▲ 1.6	6,227	▲ 0.8
有効求人数	215,646	▲ 3.1	18,096	▲ 2.7	18,121	▲ 3.2	17,948	▲ 4.8

(新卒学卒を除きパートを含む全数、原数値)

〈主要産業別新規求人状況〉

	令和7年度		令和8年1月		2月		3月	
	前年比		前年同月比		前年同月比		前年同月比	
建設業	8,976	4.9	764	8.7	580	▲ 15.5	863	23.6
製造業	12,017	2.9	1,069	0.2	904	4.8	994	▲ 6.5
繊維工業	2,390	3.6	220	12.8	154	▲ 13.5	210	▲ 3.2
眼鏡等製造業	1,576	▲ 2.7	189	9.2	126	7.7	93	▲ 35.0
運輸業、郵便業	4,394	3.0	343	▲ 10.0	313	▲ 11.3	389	13.1
卸売業、小売業	13,907	▲ 7.0	1,153	▲ 22.7	1,043	▲ 3.7	1,180	▲ 7.4
宿泊業、飲食サービス業	3,629	▲ 6.2	275	▲ 15.9	327	1.9	326	27.3
医療、福祉	14,202	▲ 1.7	1,315	▲ 7.8	1,197	5.2	1,084	▲ 8.8
サービス業	7,173	▲ 4.0	650	4.2	619	6.4	522	▲ 17.7

(新卒学卒を除きパートを含む全数、原数値)

図5 新規・有効求人数の推移

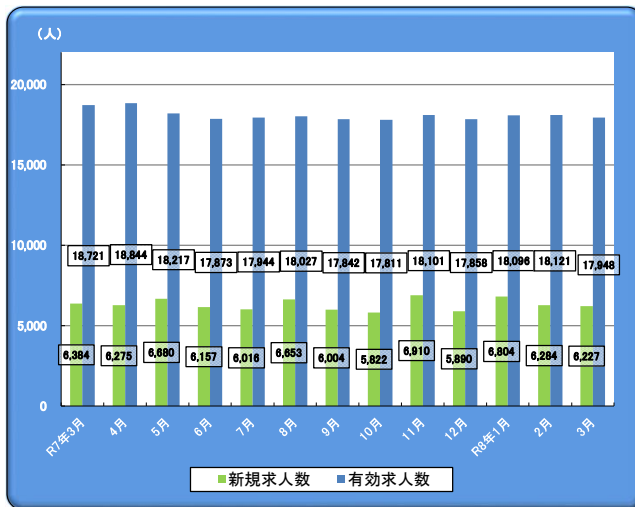


図6 主要産業における新規求人数の推移

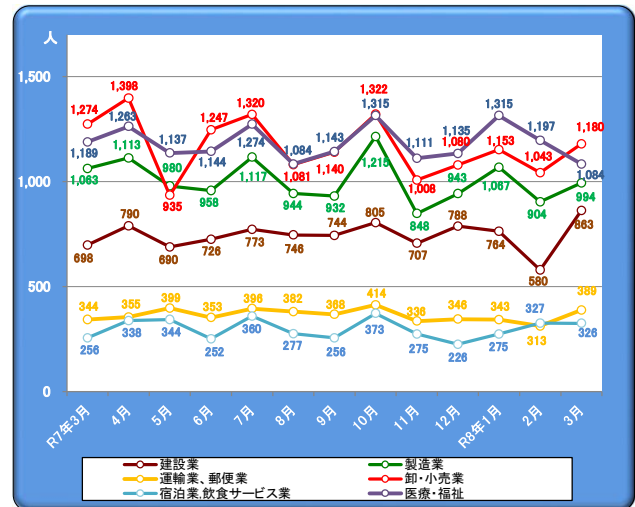


図7 主要産業における新規求人数の推移(前年同月比)

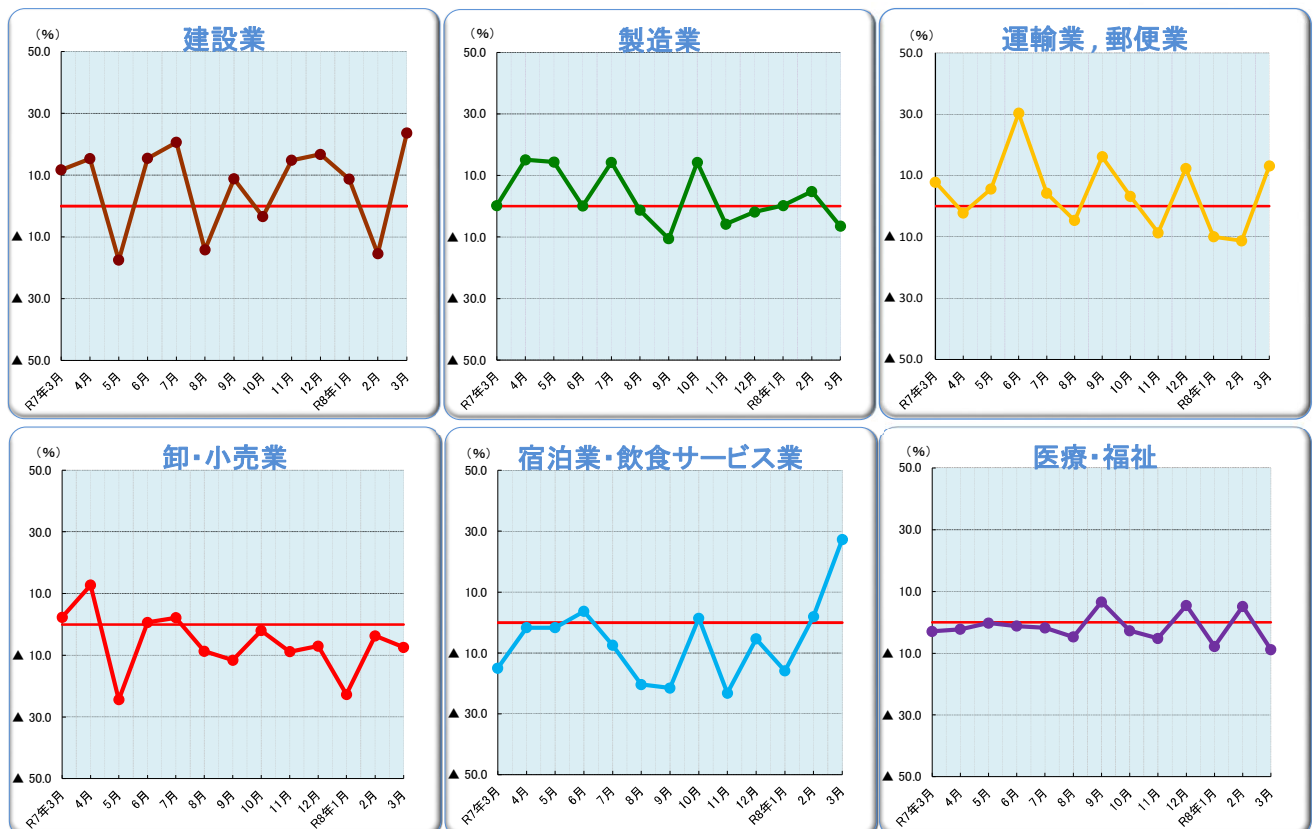


表4 新規・有効求職者数の状況

(新卒学卒を除きパートを含む全数、原数値)

	令和7年度		令和8年1月		2月		3月	
	前年比		前年同月比		前年同月比		前年同月比	
新規求職者数	30,835	0.8	2,966	2.2	2,566	10.5	2,863	0.1
有効求職者数	129,743	0.8	10,320	1.8	10,725	4.1	11,290	3.5
就職件数	11,672	▲ 2.4	761	▲ 4.9	1,056	13.5	1,208	▲ 0.4

〈求職理由別新規求職状況〉

(新卒学卒を除きパートを含む常用、原数値)

	令和7年度		令和8年1月		2月		3月	
	前年比		前年同月比		前年同月比		前年同月比	
在職者	10,139	1.9	1,035	6.7	1,040	16.1	1,039	▲ 1.5
離職者	18,235	0.4	1,674	0.8	1,326	6.1	1,593	2.4
定年	804	▲ 3.4	65	4.8	51	▲ 7.3	50	▲ 26.5
事業主都合	3,762	▲ 7.6	430	9.1	294	19.0	335	▲ 6.2
自己都合	13,257	3.4	1,130	▲ 2.7	956	4.7	1,172	7.5
自営・その他	412	▲ 8.6	49	14.0	25	▲ 28.6	36	▲ 10.0
無業者	2,229	0.2	178	▲ 6.8	188	14.6	215	▲ 7.3

図8 求職者数及び就職件数の月次推移

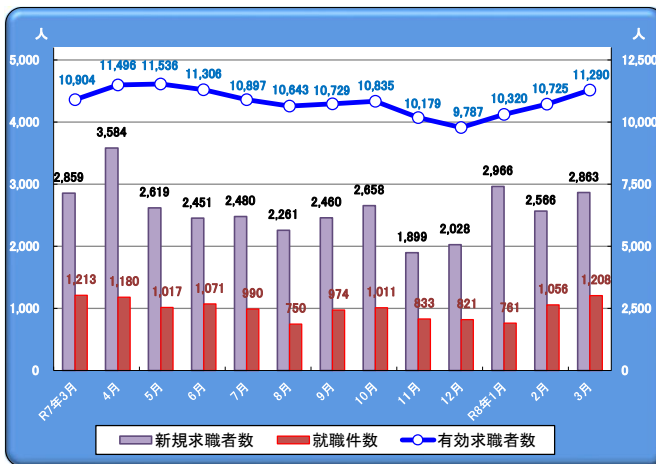


図9 求職理由別新規求職者の状況(パートを含む常用)

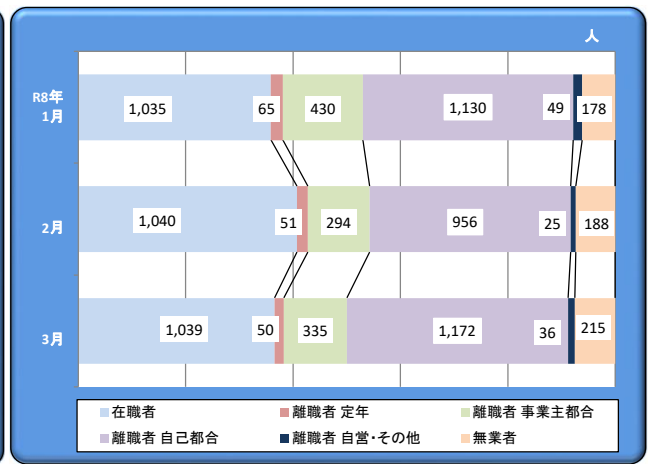


表5 雇用保険被保険者の資格喪失及び受給者の状況

(原数値)

項目 / 安定所	福井	武生	大野	三国	敦賀	小浜	合計(人)	前年同月比(%)
雇用保険資格喪失数	1,280	559	113	401	253	113	2,719	▲ 0.3
うち事業主都合離職者	72	50	5	15	31	10	183	18.8
受給資格決定件数	317	147	30	71	75	39	679	13.9
受給者実人員	1,002	614	139	301	243	154	2,453	14.5

※受給資格決定件数については速報値のため、変更になる場合があります。

図10 雇用保険受給者及び有効求職者数の月次推移

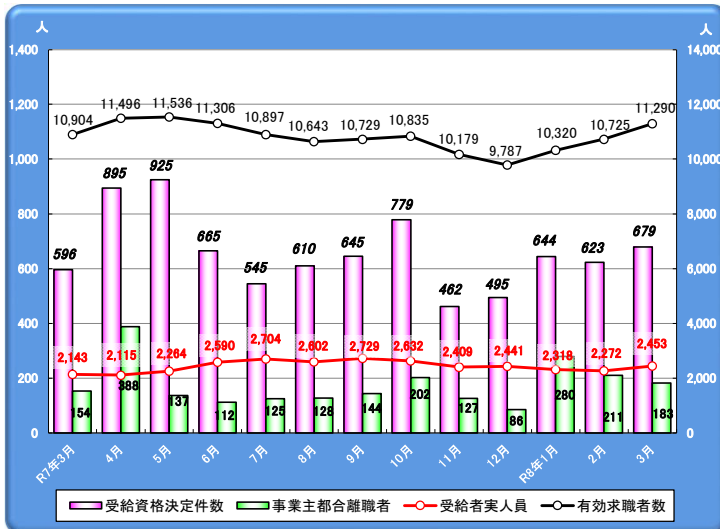


図11 安定所別雇用保険受給者実人員の月次推移

