

令和8年4月28日(火)

【照会先】福井労働局職業安定部職業安定課

課長 山田 祐二

課長補佐 牧野 公俊

地方労働市場情報官 山本 泰隆

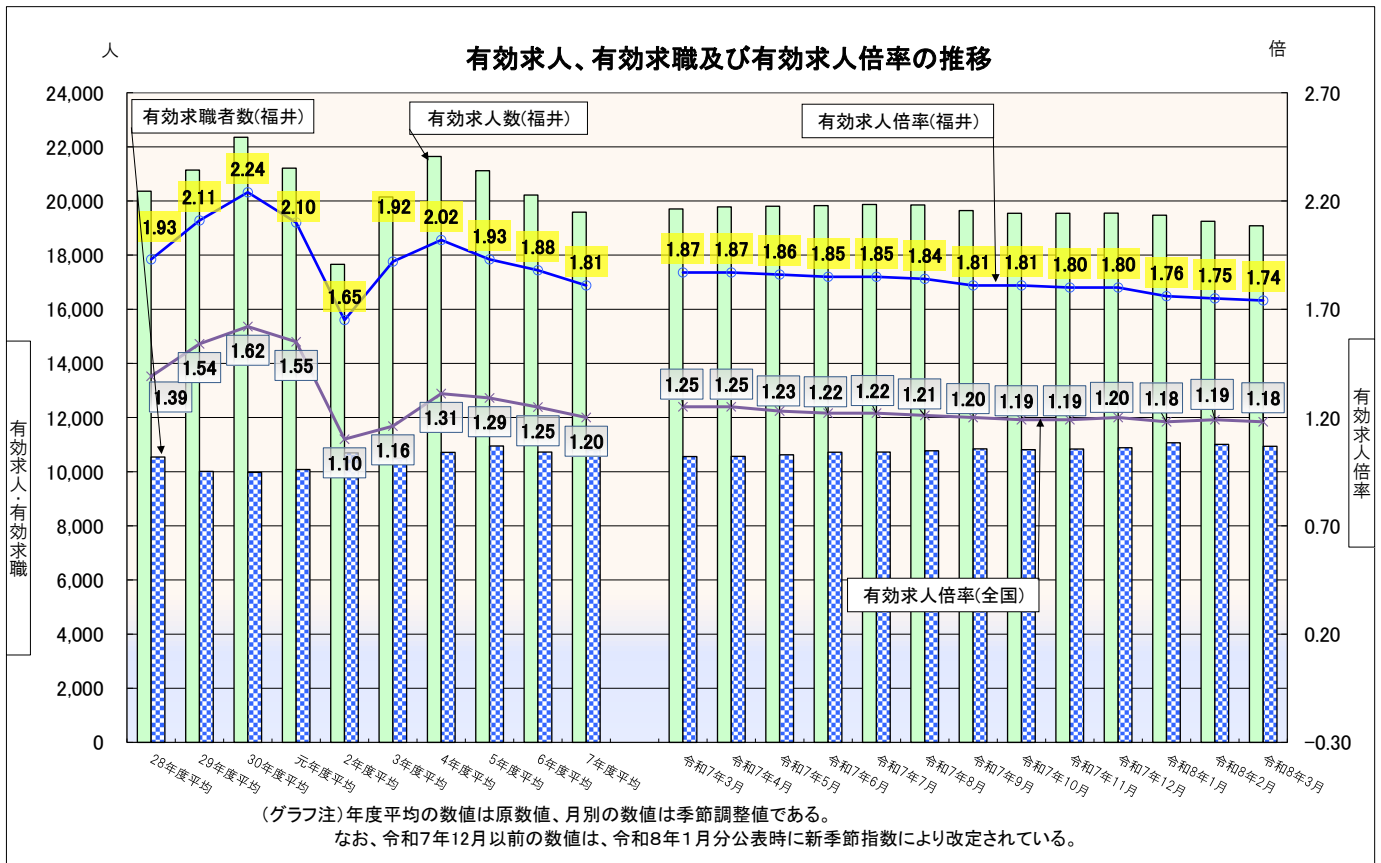
電話 0776-26-8609(内線 5208)

報道関係者 各位

雇用失業情勢（令和8年3月分及び令和7年度分）
1. 概況

表-1

- (1) 令和8年3月の労働市場の動きをみると、有効求人数(就業地別・季節調整値)は19,082人で、前月比0.9%の減少となった。
 一方、有効求職者数(季節調整値)は10,937人で、前月比0.7%の減少となった。
 この結果、有効求人倍率(就業地別・季節調整値)は1.74倍で、前月比0.01ポイントの低下となった。
- (2) 新規求人数(就業地別・季節調整値)は、6,588人で、前月比3.7%の増加となった。
 一方、新規求職者数(季節調整値)は2,509人で、前月比4.3%の増加となった。
 この結果、新規求人倍率(就業地別・季節調整値)は2.63倍で、前月比0.01ポイントの低下となった。


情勢判断 : 県内の雇用失業情勢は、求人が求職を大きく上回って推移している。

ただし、物価上昇・中東情勢等が雇用に与える影響に注意が必要である。

2. 求人倍率の動向

- (1) 就業地別の有効求人倍率(季節調整値)は、1.74倍(全国1.18倍)となった。
都道府県別には、福井県の1.74倍、富山県の1.66倍、山梨県の1.62倍の順。
- (2) 受理地別の有効求人倍率(季節調整値)は、1.57倍で、前月比0.01ポイントの低下となった。
都道府県別には、東京都の1.74倍、福井県の1.57倍、富山県の1.46倍の順。
安定所別(原数値)には、三国2.13倍、福井1.65倍、敦賀1.61倍、大野1.53倍、
小浜1.43倍、武生1.30倍の順。

3. 求人の動向(原数値)

表-2、3

- (1) 就業地別の有効求人数は19,746人で、前年同月比3.2%(660人)の減少となった。(35か月連続の減少)
新規求人数は6,583人で、前年同月比1.6%(109人)の減少となった。(5か月連続の減少)
- (2) 就業地別の新規求人数について主な産業別にみると、前年同月比で、建設業で18.9%(143人)の増加、
宿泊業、飲食サービス業で16.0%(66人)の増加、教育、学習支援業で35.6%(37人)の増加となった。
一方、製造業で6.5%(71人)の減少、運輸業、郵便業で6.4%(27人)の減少、医療、福祉で11.5%
(143人)の減少、サービス業で15.3%(113人)の減少となった。
製造業のうち、地場産業の繊維工業で12.6%(33人)の減少、眼鏡等製造業で22.8%(29人)の減少となった。
他の業種では、食料品製造業で17.1%(19人)の減少となった。

4. 求職の動向(原数値)

表-4、5、6

- (1) 有効求職者数は11,290人で、前年同月比3.5%(386人)の増加となった。(7か月連続の増加)
新規求職者数は2,863人で、前年同月比0.1%(4人)の増加となった。(4か月連続の増加)
- (2) 年齢別有効求職者は、前年同月比で、24歳以下で0.4%減、25～34歳で1.7%減、35～44歳で4.9%増、
45～54歳で0.4%減、55～64歳で8.0%増、65歳以上で8.0%の増加となった。
- (3) 新規求職者の求職理由別状況は、前年同月比で、在職者が1.5%(16人)減、離職者が2.4%(38人)増、
無業者が7.3%(17人)の減少となった。このうち離職者の中では、定年が26.5%(18人)減、
事業主都合が6.2%(22人)の減、自己都合が7.5%(82人)の増加となった。

表-1 有効求人人数、有効求職者数、有効求人倍率の状況（季節調整値）（新規学卒を除きパートを含む）

項目	月別	R5年度 平均	R6年度 平均	R7年度 平均	令和7年3月		令和7年11月		12月		令和8年1月		2月		3月	
					前月比	前月比	前月比	前月比	前月比	前月比	前月比	前月比				
有効求人人数		21,119	20,216	19,583	19,704	0.2	19,547	0.0	19,552	0.0	19,475	▲ 0.4	19,249	▲ 1.2	19,082	▲ 0.9
有効求職者数		10,951	10,727	10,812	10,558	0.4	10,836	0.2	10,887	0.5	11,066	1.6	11,010	▲ 0.5	10,937	▲ 0.7
有効求人倍率		1.93	1.88	1.81	1.87	0.00	1.80	▲ 0.01	1.80	0.00	1.76	▲ 0.04	1.75	▲ 0.01	1.74	▲ 0.01
新規求人人数		7,354	6,975	6,803	6,868	7.2	6,703	▲ 3.5	6,611	▲ 1.4	6,991	5.7	6,353	▲ 9.1	6,588	3.7
新規求職者数		2,617	2,550	2,570	2,590	17.7	2,551	▲ 1.7	2,626	2.9	2,696	2.7	2,406	▲ 10.8	2,509	4.3
新規求人倍率		2.81	2.74	2.65	2.65	▲ 0.26	2.63	▲ 0.05	2.52	▲ 0.11	2.59	0.07	2.64	0.05	2.63	▲ 0.01

（注1）年度平均の数値は原数値、月別の数値は季節調整値である。令和7年12月以前の数値は、新季節指数により改定されている。

（注2）有効求人人数および新規求人人数は就業地別の数値である。

（注3）年度平均は4月～3月までの合計値を12で除して1ヶ月あたりの平均値を算出したものである。

表-2 月別有効求人人数・新規求人人数の状況（原数値）（全数）（新規学卒を除きパートを含む）

（人・前年同月比：％）

項目	月別	R5年度 平均	R6年度 平均	R7年度 平均	令和7年3月		令和7年11月		12月		令和8年1月		2月		3月	
					前年同月比	前年同月比	前年同月比	前年同月比	前年同月比	前年同月比	前年同月比	前年同月比				
有効求人人数		21,119	20,216	19,583	20,406	▲ 6.3	19,541	▲ 3.7	19,415	▲ 3.1	19,730	▲ 3.0	19,842	▲ 2.8	19,746	▲ 3.2
新規求人人数		7,354	6,975	6,803	6,692	▲ 5.1	6,420	▲ 5.1	6,229	▲ 4.1	7,531	▲ 1.7	6,893	▲ 1.0	6,583	▲ 1.6

（注1）有効求人人数および新規求人人数は就業地別の数値である。

（注2）年度平均は4月～3月までの合計値を12で除して1ヶ月あたりの平均値を算出したものである。

表-3 産業別新規求人人数の状況（原数値）（全数）（新規学卒を除きパートを含む）

（人・前年同月比：％）

産業	令和7年度平均		令和7年3月		令和8年1月		2月		3月		
	前年比	前年同月比	前年同月比	前年同月比	前年同月比	前年同月比	前年同月比	前年同月比	前年同月比	前年同月差	
農・林・漁・鉱業	35	▲ 17.3	38	▲ 28.3	37	▲ 28.8	55	▲ 9.8	28	▲ 26.3	▲ 10
建設業	795	4.1	757	12.1	833	12.1	639	▲ 12.9	900	18.9	143
製造業	1,018	3.2	1,098	5.2	1,089	1.2	911	4.4	1,027	▲ 6.5	▲ 71
食料品製造業	113	▲ 1.1	111	0.0	137	▲ 9.9	93	▲ 2.1	92	▲ 17.1	▲ 19
繊維工業(衣服・その他の繊維製品製造業を含む)	211	3.8	261	50.0	223	12.1	149	▲ 18.1	228	▲ 12.6	▲ 33
プラスチック製品製造業	54	10.4	56	12.0	56	▲ 3.4	67	28.8	60	7.1	4
金属製品製造業	87	11.4	84	▲ 9.7	92	▲ 5.2	62	▲ 24.4	93	10.7	9
はん用・生産用機械器具製造業	99	4.9	109	38.0	112	28.7	88	23.9	106	▲ 2.8	▲ 3
電気機械器具製造業	45	27.6	59	9.3	49	40.0	30	▲ 3.2	59	0.0	0
電子部品・デバイス製造業	38	▲ 22.2	41	▲ 50.0	39	▲ 11.4	47	147.4	38	▲ 7.3	▲ 3
眼鏡等製造業	127	▲ 4.0	127	▲ 16.4	185	1.6	125	8.7	98	▲ 22.8	▲ 29
電気・ガス・熱供給・水道業	11	58.8	4	-	14	40.0	15	50.0	15	275.0	11
情報通信業	85	▲ 17.3	83	▲ 24.5	101	11.0	62	▲ 10.1	92	10.8	9
運輸業・郵便業	381	▲ 1.8	421	(13.5)	369	▲ 5.1	341	▲ 5.0	394	▲ 6.4	▲ 27
卸売業・小売業	1,186	▲ 7.4	1,065	▲ (20.6)	1,227	▲ 10.2	1,273	6.5	1,058	▲ 0.7	▲ 7
金融業・保険業	60	2.6	32	▲ 59.5	58	▲ 30.1	39	▲ 29.1	80	150.0	48
不動産業・物品賃貸業	72	▲ 10.2	74	▲ 23.7	70	▲ 2.8	65	▲ 28.6	77	4.1	3
学術研究・専門・技術サービス業	163	10.2	151	▲ 8.5	157	▲ 8.2	141	▲ 11.9	160	6.0	9
宿泊業・飲食サービス業	455	▲ 7.2	412	▲ 4.2	406	▲ 28.0	415	▲ 20.7	478	16.0	66
生活関連サービス業・娯楽業	231	▲ 14.6	224	14.3	239	▲ 19.0	312	▲ 0.3	209	▲ 6.7	▲ 15
医療・福祉	1,236	▲ 1.1	1,244	▲ (1.1)	1,386	▲ 6.0	1,276	8.0	1,101	▲ 11.5	▲ 143
教育・学習支援業	112	8.5	104	▲ 7.1	121	10.0	135	29.8	141	35.6	37
複合サービス事業	59	▲ 7.8	47	30.6	44	▲ 17.0	37	▲ 54.3	72	53.2	25
サービス業(他に分類されないもの)	718	▲ 3.6	740	▲ (3.9)	808	10.2	716	0.7	627	▲ 15.3	▲ 113
《職業紹介・労働者派遣業》	124	▲ 20.9	94	▲ 50.0	96	▲ 26.7	115	▲ 14.2	108	14.9	14
公務・その他	185	▲ 7.4	198	▲ 36.7	572	52.5	461	4.5	124	▲ 37.4	▲ 74
合計	6,803	▲ 2.5	6,692	▲ 5.1	7,531	▲ 1.7	6,893	▲ 1.0	6,583	▲ 1.6	▲ 109

（注1）令和6年4月以降については令和5年7月改定の「日本標準産業分類」に基づく区分、令和6年3月以前については平成25年10月改定の「日本標準産業分類」に基づく区分により表章したものを。

令和6年4月から令和7年3月の対前年同月比については、産業分類改定による影響のある産業について（）で示している。

（注2）有効求人人数および新規求人人数は就業地別の数値である。

（注3）年度平均は4月～3月までの合計値を12で除して1ヶ月あたりの平均値を算出したものである。

年度平均においては、各産業の総計が合計欄の数値と一致しない場合がある。

表-4 月別有効求職者・新規求職者の状況(原数値)(全数)(新規学卒を除きパートを含む)

(人・前年同月比：%)

項目	月別		令和7年3月		令和7年11月		12月		令和8年1月		2月		3月	
	R6年度平均	R7年度平均	前年同月比	前年同月比	前年同月比	前年同月比	前年同月比	前年同月比	前年同月比	前年同月比	前年同月比	前年同月比	前年同月比	
有効求職者数	10,727	10,812	10,904 ▲ 2.7	10,179 0.6	9,787 2.8	10,320 1.8	10,725 4.1	11,290 3.5						
うちハローワーク利用登録者	10,558	10,648	10,716 ▲ 2.5	10,037 0.8	9,638 2.7	10,176 1.7	10,572 4.1	11,118 3.8						
うちオンライン登録者	169	164	188 ▲ 10.5	142 ▲ 7.8	149 8.8	144 6.7	153 1.3	172 ▲ 8.5						
新規求職者数	2,550	2,570	2,859 5.0	1,899 ▲ 7.6	2,028 4.9	2,966 2.2	2,566 10.5	2,863 0.1						
うちハローワーク利用登録者	2,497	2,519	2,786 4.5	1,859 ▲ 8.1	1,977 4.2	2,909 2.3	2,518 11.0	2,808 0.8						
うちオンライン登録者	53	51	73 28.1	40 25.0	51 41.7	57 ▲ 1.7	48 ▲ 11.1	55 ▲ 24.7						

(注1) オンライン登録者がハローワークの利用を希望し、来所等した結果、「オンライン登録者」から「ハローワーク利用登録者」に変更となった場合、オンライン登録者には含まれず、ハローワーク利用登録者として計上される。

(注2) 年度平均は4月～3月までの合計値を12で除して1ヶ月あたりの平均値を算出したものである。

年度平均においては、「ハローワーク利用登録者」と「オンライン登録者」の総計が求職者の合計と一致しない場合がある。

表-5 性別・年齢別有効求職者の状況(原数値)(常用)(新規学卒を除きパートを含む)

(人・前年同月比：%)

年月	年齢		24歳以下		25～34歳		35～44歳		45～54歳		55～64歳		65歳以上		合計	
	前年比	前年比	前年比	前年比	前年比	前年比	前年比	前年比	前年比	前年比	前年比	前年比	前年比	前年比		
R5年度平均	883 ▲ 0.1	2,044 ▲ 3.6	1,925 3.6	2,057 4.2	2,321 3.3	1,633 5.5	10,862 2.2									
R6年度平均	796 ▲ 9.9	1,914 ▲ 6.4	1,839 ▲ 4.4	2,017 ▲ 1.9	2,247 ▲ 3.2	1,843 12.9	10,656 ▲ 1.9									
R7年度平均	777 ▲ 2.3	1,877 ▲ 2.0	1,847 0.4	2,038 1.0	2,340 4.2	1,871 1.5	10,750 0.9									
年月	年齢		24歳以下		25～34歳		35～44歳		45～54歳		55～64歳		65歳以上		合計	
令和7年3月	771 ▲ 11.0	1,910 ▲ 7.2	1,778 ▲ 6.8	2,113 1.6	2,329 2.8	1,907 3.8	10,808 ▲ 1.9									
うち男	360 ▲ 10.0	769 ▲ 3.1	635 ▲ 12.7	760 ▲ 5.6	1,104 2.2	1,142 0.7	4,770 ▲ 3.4									
うち女	410 ▲ 12.0	1,140 ▲ 9.7	1,142 ▲ 3.3	1,352 6.1	1,225 3.5	765 9.0	6,034 ▲ 0.6									
令和7年11月	764 1.1	1,809 0.1	1,775 0.4	1,911 ▲ 2.4	2,186 1.4	1,688 3.4	10,133 0.6									
うち男	353 ▲ 2.2	732 0.8	709 12.4	785 5.4	1,051 2.6	1,012 5.3	4,642 4.4									
うち女	409 4.1	1,073 ▲ 0.6	1,066 ▲ 6.2	1,125 ▲ 6.9	1,134 0.3	676 0.9	5,483 ▲ 2.4									
12月	714 1.9	1,723 2.6	1,703 1.3	1,871 3.7	2,123 5.3	1,587 1.1	9,721 2.8									
うち男	337 ▲ 2.3	695 1.8	695 16.8	762 6.7	1,073 7.5	956 4.1	4,518 6.2									
うち女	376 6.2	1,023 2.8	1,008 ▲ 7.2	1,109 1.7	1,049 2.9	631 ▲ 3.2	5,196 0.0									
令和8年1月	732 1.8	1,727 ▲ 2.5	1,751 ▲ 1.9	1,950 2.4	2,343 10.3	1,688 ▲ 0.8	10,191 1.8									
うち男	343 ▲ 2.6	667 ▲ 6.2	686 5.2	748 ▲ 2.2	1,203 15.0	1,015 0.6	4,662 2.8									
うち女	387 5.4	1,055 ▲ 0.5	1,065 ▲ 6.0	1,202 5.5	1,139 5.7	673 ▲ 2.9	5,521 0.9									
2月	721 2.4	1,755 ▲ 2.6	1,807 3.7	2,024 2.4	2,475 12.9	1,830 3.8	10,612 4.3									
うち男	345 0.9	684 ▲ 5.8	674 7.7	799 6.0	1,282 21.7	1,095 4.3	4,879 7.2									
うち女	374 3.6	1,066 ▲ 0.7	1,133 1.4	1,225 0.3	1,193 4.7	735 3.1	5,726 1.8									
3月	768 ▲ 0.4	1,878 ▲ 1.7	1,866 4.9	2,105 ▲ 0.4	2,516 8.0	2,059 8.0	11,192 3.6									
うち男	358 ▲ 0.6	745 ▲ 3.1	701 10.4	822 8.2	1,295 17.3	1,210 6.0	5,131 7.6									
うち女	408 ▲ 0.5	1,129 ▲ 1.0	1,165 2.0	1,283 ▲ 5.1	1,221 ▲ 0.3	849 11.0	6,055 0.3									

(注1) 求職申込時に「性別」の回答は必須ではないため、「うち男」と「うち女」欄の合計と一致しない場合がある。

(注2) 年度平均は4月～3月までの合計値を12で除して1ヶ月あたりの平均値を算出したものである。

年度平均においては、各年齢層の総計が合計欄の数値と一致しない場合がある。

表-6 月別求職理由別新規求職者の状況(原数値)(常用)(新規学卒を除きパートを含む)

(人・前年同月比：%)

年月	年齢		24歳以下		25～34歳		35～44歳		45～54歳		55～64歳		65歳以上		合計	
		前年比		前年比		前年比		前年比		前年比		前年比		前年比		前年比
R5年度平均	226	▲ 2.0	482	▲ 5.2	465	0.9	483	1.3	484	2.9	448	4.7	2,589	0.5		
R6年度平均	199	▲ 11.8	444	▲ 7.9	431	▲ 7.3	473	▲ 2.2	480	▲ 0.9	502	12.0	2,529	▲ 2.3		
R7年度平均	190	▲ 4.7	424	▲ 4.5	445	3.3	470	▲ 0.5	503	4.7	519	3.4	2,550	0.9		
年月	年齢		24歳以下		25～34歳		35～44歳		45～54歳		55～64歳		65歳以上		合計	
		前年同月比		前年同月比		前年同月比		前年同月比		前年同月比		前年同月比		前年同月比		前年同月比
令和7年3月	在職者	70	1.4	227	17.0	187	▲ 7.4	235	3.1	213	16.4	123	▲ 0.8	1,055	5.5	
	離職者	98	▲ 3.9	231	▲ 9.1	216	▲ 7.7	266	19.3	328	10.8	416	11.2	1,555	4.9	
	定年	0	-	0	-	0	-	0	-	33	10.0	35	▲ 2.8	68	3.0	
	事業主都合	7	133.3	28	3.7	41	28.1	56	30.2	90	57.9	135	36.4	357	36.8	
	自己都合	91	▲ 8.1	199	▲ 10.4	172	▲ 13.6	203	17.3	191	▲ 2.1	234	4.9	1,090	▲ 1.9	
	自営・その他	0	-	4	▲ 20.0	3	0.0	7	0.0	14	0.0	12	▲ 25.0	40	▲ 11.1	
	無業者等	60	0.0	35	6.1	38	5.6	46	58.6	29	26.1	24	▲ 38.5	232	5.5	
	計	228	▲ 1.3	493	2.5	441	▲ 6.6	547	14.0	570	13.5	563	4.8	2,842	5.1	
令和7年11月	在職者	57	▲ 28.8	140	▲ 2.1	148	▲ 13.5	141	▲ 15.6	91	▲ 17.3	61	▲ 12.9	638	▲ 13.9	
	離職者	70	12.9	158	▲ 16.8	175	2.3	211	1.0	212	▲ 13.5	267	▲ 4.3	1,093	▲ 5.4	
	定年	0	-	0	-	0	-	0	-	23	▲ 14.8	27	35.0	50	6.4	
	事業主都合	2	▲ 71.4	22	▲ 18.5	26	▲ 7.1	46	12.2	40	▲ 18.4	63	▲ 30.0	199	▲ 17.8	
	自己都合	67	26.4	136	▲ 16.6	147	7.3	162	▲ 0.6	146	▲ 8.8	168	2.4	826	▲ 1.7	
	自営・その他	1	▲ 50.0	0	-	2	▲ 66.7	3	▲ 40.0	3	▲ 66.7	9	80.0	18	▲ 33.3	
	無業者等	30	0.0	30	▲ 6.3	27	17.4	21	16.7	23	15.0	24	26.3	155	9.2	
	計	157	▲ 8.7	328	▲ 10.1	350	▲ 4.1	373	▲ 5.3	326	▲ 13.1	352	▲ 4.3	1,886	▲ 7.5	
12月	在職者	57	▲ 5.0	127	▲ 12.4	159	2.6	169	15.0	143	25.4	62	▲ 16.2	717	3.2	
	離職者	65	▲ 4.4	157	▲ 0.6	179	5.9	210	16.7	232	5.0	302	3.8	1,145	5.3	
	定年	0	-	0	-	0	-	0	-	22	29.4	23	21.1	45	25.0	
	事業主都合	9	12.5	24	20.0	37	12.1	45	28.6	53	▲ 11.7	78	▲ 7.1	246	2.5	
	自己都合	55	▲ 6.8	130	▲ 5.1	138	2.2	158	12.1	150	8.7	190	8.0	821	4.5	
	自営・その他	1	0.0	3	200.0	4	300.0	7	75.0	7	16.7	11	▲ 8.3	33	32.0	
	無業者等	29	93.3	18	▲ 30.8	27	35.0	10	▲ 63.0	26	62.5	25	78.6	135	14.4	
	計	151	5.6	302	▲ 8.2	365	6.1	389	9.9	401	14.2	389	2.6	1,997	5.1	
令和8年1月	在職者	77	▲ 14.4	165	▲ 6.3	206	▲ 6.8	227	15.2	235	35.8	125	10.6	1,035	6.7	
	離職者	90	▲ 2.2	227	▲ 10.6	217	▲ 4.4	276	▲ 5.8	460	31.4	404	▲ 9.0	1,674	0.8	
	定年	0	-	0	-	0	-	0	-	23	▲ 4.2	42	10.5	65	4.8	
	事業主都合	6	▲ 14.3	34	▲ 10.5	32	▲ 25.6	66	0.0	171	94.3	121	▲ 20.4	430	9.1	
	自己都合	83	▲ 1.2	190	▲ 10.4	178	0.0	201	▲ 7.4	254	11.4	224	▲ 7.4	1,130	▲ 2.7	
	自営・その他	1	0.0	3	▲ 25.0	7	16.7	9	▲ 10.0	12	20.0	17	41.7	49	14.0	
	無業者等	25	56.3	40	14.3	28	▲ 36.4	26	▲ 33.3	32	6.7	27	0.0	178	▲ 6.8	
	計	192	▲ 3.0	432	▲ 7.1	451	▲ 8.3	529	0.0	727	31.5	556	▲ 4.8	2,887	2.3	
2月	在職者	70	6.1	162	▲ 10.0	214	25.9	216	3.3	211	22.7	167	68.7	1,040	16.1	
	離職者	76	24.6	207	▲ 1.4	176	8.0	219	▲ 3.1	295	7.3	353	12.1	1,326	6.1	
	定年	0	-	0	-	0	-	0	-	23	▲ 17.9	28	3.7	51	▲ 7.3	
	事業主都合	7	16.7	34	6.3	21	▲ 12.5	55	34.1	92	76.9	85	▲ 7.6	294	19.0	
	自己都合	68	23.6	173	0.0	150	10.3	161	▲ 9.0	174	▲ 6.5	230	23.7	956	4.7	
	自営・その他	1	-	0	-	5	66.7	3	▲ 62.5	6	▲ 33.3	10	0.0	25	▲ 28.6	
	無業者等	21	▲ 12.5	36	0.0	48	84.6	25	▲ 13.8	24	▲ 4.0	34	41.7	188	14.6	
	計	167	10.6	405	▲ 4.9	438	22.0	460	▲ 0.9	530	12.3	554	26.5	2,554	10.6	
3月	在職者	78	11.4	165	▲ 27.3	201	7.5	228	▲ 3.0	220	3.3	147	19.5	1,039	▲ 1.5	
	離職者	84	▲ 14.3	246	6.5	225	4.2	273	2.6	317	▲ 3.4	448	7.7	1,593	2.4	
	定年	0	-	0	-	0	-	0	-	18	▲ 45.5	32	▲ 8.6	50	▲ 26.5	
	事業主都合	5	▲ 28.6	22	▲ 21.4	46	12.2	56	0.0	90	0.0	116	▲ 14.1	335	▲ 6.2	
	自己都合	77	▲ 15.4	222	11.6	178	3.5	210	3.4	199	4.2	286	22.2	1,172	7.5	
	自営・その他	2	-	2	▲ 50.0	1	▲ 66.7	7	0.0	10	▲ 28.6	14	16.7	36	▲ 10.0	
	無業者等	53	▲ 11.7	40	14.3	35	▲ 7.9	23	▲ 50.0	25	▲ 13.8	39	62.5	215	▲ 7.3	
	計	215	▲ 5.7	451	▲ 8.5	461	4.5	524	▲ 4.2	562	▲ 1.4	634	12.6	2,847	0.2	

(注1) 事業主都合による離職者には、雇用期間満了、重責解雇等の離職者を含む。無業者等には離職後1年を超える者、求職理由不明の者を含む。

(注2) 年度平均は4月～3月までの合計値を12で除して1ヶ月あたりの平均値を算出したものである。

年度平均においては、各年齢層の総計が合計欄の数値と一致しない場合がある。

令和7年度の労働市場（求人・求職）の動向【月平均】

概況

- (1) 令和7年度の有効求人数(月平均)は19,583人で、前年比3.1%減少となった。
 一方、有効求職者数は10,812人で、前年比0.8%の増加となった。
 この結果、令和7年度平均の有効求人倍率は1.81倍で、前年比0.07ポイントの低下となった。
- (2) 令和7年度の新規求人数(月平均)は6,803人で、前年比2.5%減少となった。
 一方、新規求職者数は2,570人で、前年比0.8%の増加となった。
 この結果、令和7年度平均の新規求人倍率は2.65倍で、前年比0.09ポイントの低下となった。

表 一般職業紹介状況(新規学卒を除きパートを含む)

項目	1. 有効求人数		2. 有効求職者数		3. 有効求人倍率	4. 新規求人数		5. 新規求職者数		6. 新規求人倍率
	人	対前年同期比 %	人	対前年同期比 %		人	対前年同期比 %	人	対前年同期比 %	
平成28年度	20,360	7.3	10,539	▲ 5.2	1.93	7,347	5.0	2,770	▲ 6.8	2.65
平成29年度	21,138	3.8	10,009	▲ 5.0	2.11	7,562	2.9	2,614	▲ 5.7	2.89
平成30年度	22,352	5.7	9,976	▲ 0.3	2.24	7,905	4.5	2,602	▲ 0.4	3.04
令和元年度	21,209	▲ 5.1	10,082	1.1	2.10	7,480	▲ 5.4	2,629	1.1	2.85
令和2年度	17,657	▲ 16.7	10,692	6.0	1.65	6,343	▲ 15.2	2,509	▲ 4.6	2.53
令和3年度	20,148	14.1	10,501	▲ 1.8	1.92	7,155	12.8	2,503	▲ 0.3	2.86
令和4年度	21,643	7.4	10,714	2.0	2.02	7,595	6.1	2,605	4.1	2.92
令和5年度	21,119	▲ 2.4	10,951	2.2	1.93	7,354	▲ 3.2	2,617	0.5	2.81
令和6年度	20,216	▲ 4.3	10,727	▲ 2.0	1.88	6,975	▲ 5.1	2,550	▲ 2.6	2.74
令和7年度 (前年差)	19,583 (▲ 633)	▲ 3.1	10,812 (85)	0.8	1.81 (▲ 0.07)	6,803 (▲ 172)	▲ 2.5	2,570 (20)	0.8	2.65 (▲ 0.09)
令和7年4月	19,684	▲ 4.6	11,496	▲ 1.9		7,162	2.9	3,584	▲ 0.4	
5月	19,513	▲ 4.8	11,536	▲ 2.8		6,876	▲ 8.5	2,619	▲ 8.8	
6月	19,522	▲ 2.6	11,306	▲ 1.1		6,317	▲ 1.8	2,451	3.6	
7月	19,640	▲ 0.9	10,897	▲ 1.3		7,266	6.2	2,480	2.0	
8月	19,268	▲ 1.7	10,643	▲ 0.2		6,468	▲ 8.4	2,261	▲ 3.2	
9月	19,375	▲ 2.8	10,729	2.4		6,328	▲ 6.4	2,460	4.7	
10月	19,723	▲ 4.1	10,835	2.6		7,562	0.1	2,658	3.2	
11月	19,541	▲ 3.7	10,179	0.6		6,420	▲ 5.1	1,899	▲ 7.6	
12月	19,415	▲ 3.1	9,787	2.8		6,229	▲ 4.1	2,028	4.9	
令和8年1月	19,730	▲ 3.0	10,320	1.8		7,531	▲ 1.7	2,966	2.2	
2月	19,842	▲ 2.8	10,725	4.1		6,893	▲ 1.0	2,566	10.5	
3月	19,746	▲ 3.2	11,290	3.5		6,583	▲ 1.6	2,863	0.1	

(注) 1. 数値は、原数値の月平均値である。

2. 有効求人数・新規求人数・有効求人倍率・新規求人倍率は、就業地別の数値である。

正社員・非正社員の職業紹介状況

福井労働局

年 月	有効求人倍率 (季節調整値)	正社員 有効求人倍率 (原数値)	有効求人数				有効求職者数 (オンライン登録者を含む)				就職件数 (オンライン自主応募を含む)			
			合計	正社員	非正社員	構成比 正社員(%)	合計	正社員	非正社員	構成比 正社員(%)	合計	正社員	非正社員	構成比 正社員(%)
令和6年3月	1.79	1.60	20,329	10,145	10,184	49.9	11,206	6,337	4,869	56.6	1,413	576	837	40.8
4月	1.76	1.53	19,126	9,830	9,296	51.4	11,717	6,429	5,288	54.9	1,133	456	677	40.2
5月	1.74	1.53	18,686	9,770	8,916	52.3	11,863	6,395	5,468	53.9	1,115	492	623	44.1
6月	1.72	1.56	18,313	9,566	8,747	52.2	11,430	6,126	5,304	53.6	1,017	427	590	42.0
7月	1.71	1.58	18,284	9,509	8,775	52.0	11,042	6,001	5,041	54.3	1,060	460	600	43.4
8月	1.74	1.62	18,298	9,582	8,716	52.4	10,659	5,909	4,750	55.4	880	376	504	42.7
9月	1.76	1.68	18,449	9,760	8,689	52.9	10,474	5,824	4,650	55.6	1,010	454	556	45.0
10月	1.76	1.72	18,752	10,056	8,696	53.6	10,563	5,858	4,705	55.5	1,054	482	572	45.7
11月	1.74	1.74	18,381	9,691	8,690	52.7	10,116	5,574	4,542	55.1	925	390	535	42.2
12月	1.73	1.82	18,087	9,643	8,444	53.3	9,519	5,298	4,221	55.7	820	348	472	42.4
令和7年1月	1.69	1.72	18,594	9,707	8,887	52.2	10,139	5,628	4,511	55.5	800	385	415	48.1
2月	1.70	1.71	18,721	9,739	8,982	52.0	10,303	5,683	4,620	55.2	930	382	548	41.1
3月	1.71	1.61	18,844	9,755	9,089	51.8	10,904	6,057	4,847	55.5	1,213	461	752	38.0
4月	1.72	1.57	18,217	9,757	8,460	53.6	11,496	6,196	5,300	53.9	1,180	495	685	41.9
5月	1.71	1.55	17,873	9,649	8,224	54.0	11,536	6,223	5,313	53.9	1,017	402	615	39.5
6月	1.70	1.60	17,944	9,777	8,167	54.5	11,306	6,098	5,208	53.9	1,071	444	627	41.5
7月	1.70	1.62	18,027	9,848	8,179	54.6	10,897	6,082	4,815	55.8	990	455	535	46.0
8月	1.70	1.64	17,842	9,840	8,002	55.2	10,643	5,985	4,658	56.2	750	351	399	46.8
9月	1.66	1.63	17,811	9,896	7,915	55.6	10,729	6,069	4,660	56.6	974	446	528	45.8
10月	1.66	1.67	18,101	10,126	7,975	55.9	10,835	6,057	4,778	55.9	1,011	450	561	44.5
11月	1.67	1.73	17,808	9,822	7,986	55.2	10,179	5,691	4,488	55.9	833	393	440	47.2
12月	1.67	1.79	17,858	9,875	7,983	55.3	9,787	5,527	4,260	56.5	821	391	430	47.6
令和8年1月	1.62	1.71	18,096	9,817	8,279	54.2	10,320	5,737	4,583	55.6	761	349	412	45.9
2月	1.58	1.64	18,121	9,638	8,483	53.2	10,725	5,886	4,839	54.9	1,056	368	688	34.8
3月	1.57	1.58	17,948	9,780	8,168	54.5	11,290	6,182	5,108	54.8	1,208	462	746	38.2
前年同月比(差)													(単位:%、ポイント)	
令和7年3月		0.01	▲ 7.3	▲ 3.8	▲ 10.8	1.9	▲ 2.7	▲ 4.4	▲ 0.5	▲ 1.1	▲ 14.2	▲ 20.0	▲ 10.2	
4月		0.04	▲ 4.8	▲ 0.7	▲ 9.0	2.2	▲ 1.9	▲ 3.6	0.2	▲ 1.0	4.1	8.6	1.2	
5月		0.02	▲ 4.4	▲ 1.2	▲ 7.8	1.7	▲ 2.8	▲ 2.7	▲ 2.8	0.0	▲ 8.8	▲ 18.3	▲ 1.3	
6月		0.04	▲ 2.0	2.2	▲ 6.6	2.3	▲ 1.1	▲ 0.5	▲ 1.8	0.3	5.3	4.0	6.3	
7月		0.04	▲ 1.4	3.6	▲ 6.8	2.6	▲ 1.3	1.3	▲ 4.5	1.5	▲ 6.6	▲ 1.1	▲ 10.8	
8月		0.02	▲ 2.5	2.7	▲ 8.2	2.8	▲ 0.2	1.3	▲ 1.9	0.8	▲ 14.8	▲ 6.6	▲ 20.8	
9月		▲ 0.05	▲ 3.5	1.4	▲ 8.9	2.7	2.4	4.2	0.2	1.0	▲ 3.6	▲ 1.8	▲ 5.0	
10月		▲ 0.05	▲ 3.5	0.7	▲ 8.3	2.3	2.6	3.4	1.6	0.4	▲ 4.1	▲ 6.6	▲ 1.9	
11月		▲ 0.01	▲ 3.1	1.4	▲ 8.1	2.4	0.6	2.1	▲ 1.2	0.8	▲ 9.9	0.8	▲ 17.8	
12月		▲ 0.03	▲ 1.3	2.4	▲ 5.5	2.0	2.8	4.3	0.9	0.8	0.1	12.4	▲ 8.9	
令和8年1月		▲ 0.01	▲ 2.7	1.1	▲ 6.8	2.0	1.8	1.9	1.6	0.1	▲ 4.9	▲ 9.4	▲ 0.7	
2月		▲ 0.07	▲ 3.2	▲ 1.0	▲ 5.6	1.2	4.1	3.6	4.7	▲ 0.3	13.5	▲ 3.7	25.5	
3月		▲ 0.03	▲ 4.8	0.3	▲ 10.1	2.7	3.5	2.1	5.4	▲ 0.7	▲ 0.4	0.2	▲ 0.8	
全国	令和7年3月	1.25	1.05	2,445,346	1,181,771	1,263,575	48.3	1,899,021	1,130,380	768,641	59.5	125,592	40,576	85,016
	令和8年3月	1.18	0.99	2,319,596	1,130,151	1,189,445	48.7	1,908,594	1,136,512	772,082	59.5	125,652	39,713	85,939
	前年同月比(差)	—	▲ 0.06	▲ 5.1	▲ 4.4	▲ 5.9	0.4	0.5	0.5	0.4	0.0	▲ 2.1	1.1	

(注) 1. 正社員有効求人倍率＝正社員有効求人数／常用フルタイム有効求職者数。なお、常用フルタイム有効求職者にはフルタイムの派遣労働者や契約社員を希望する者も含まれるため、厳密な意味での正社員有効求人倍率より低い値となる。

2. 「非正社員」とは、パートタイム労働者、派遣労働者、臨時・季節労働者、契約社員、準社員、嘱託等の正社員・正職員でない者である。

3. 有効求人倍率(季節調整値)を除き、数値は全て原数値である。有効求人倍率、正社員有効求人倍率、有効求人数は受理地別の数値である。

4. 求人数及び就職件数については前年同月比(%)、正社員有効求人倍率及び構成比については前年同月差(ポイント)である。

5. 令和7年12月以前の有効求人倍率(季節調整値)は、新季節指数により改定されている。

6. ハローワークインターネットサービスの機能拡充に伴い、令和3年9月以降の数値には、ハローワークに来所せず、オンライン上で求職登録した求職者数や、求職者がハローワークインターネットサービスの求人に直接応募した就職件数等が含まれている。

月別求職理由別新規求職者の状況

福井労働局

(人・前年同月比：%)

年 月	合計	在職者	離職者					無業者等	
			合計	定年	事業主都合	自己都合	自営・その他		
令和6年3月	2,703	1,000	1,483	66	261	1,111	45	220	
4月	3,581	826	2,514	168	692	1,594	60	241	
5月	2,854	827	1,788	89	441	1,218	40	239	
6月	2,345	794	1,351	65	313	940	33	200	
7月	2,423	814	1,447	72	314	1,025	36	162	
8月	2,325	737	1,402	60	259	1,052	31	186	
9月	2,339	767	1,400	52	238	1,064	46	172	
10月	2,566	828	1,561	58	334	1,134	35	177	
11月	2,039	741	1,156	47	242	840	27	142	
12月	1,900	695	1,087	36	240	786	25	118	
令和7年1月	2,821	970	1,660	62	394	1,161	43	191	
2月	2,310	896	1,250	55	247	913	35	164	
3月	2,842	1,055	1,555	68	357	1,090	40	232	
4月	3,567	824	2,472	166	608	1,661	37	271	
5月	2,606	775	1,630	82	322	1,185	41	201	
6月	2,437	819	1,431	52	280	1,065	34	187	
7月	2,468	802	1,483	72	245	1,133	33	183	
8月	2,255	754	1,350	62	251	1,009	28	151	
9月	2,452	850	1,413	48	257	1,066	42	189	
10月	2,647	846	1,625	61	295	1,233	36	176	
11月	1,886	638	1,093	50	199	826	18	155	
12月	1,997	717	1,145	45	246	821	33	135	
令和8年1月	2,887	1,035	1,674	65	430	1,130	49	178	
2月	2,554	1,040	1,326	51	294	956	25	188	
3月	2,847	1,039	1,593	50	335	1,172	36	215	
前年同月比(差)									
令和7年3月	5.1	5.5	4.9	3.0	36.8	▲ 1.9	▲ 11.1	5.5	
4月	▲ 0.4	▲ 0.2	▲ 1.7	▲ 1.2	▲ 12.1	4.2	▲ 38.3	12.4	
5月	▲ 8.7	▲ 6.3	▲ 8.8	▲ 7.9	▲ 27.0	▲ 2.7	2.5	▲ 15.9	
6月	3.9	3.1	5.9	▲ 20.0	▲ 10.5	13.3	3.0	▲ 6.5	
7月	1.9	▲ 1.5	2.5	0.0	▲ 22.0	10.5	▲ 8.3	13.0	
8月	▲ 3.0	2.3	▲ 3.7	3.3	▲ 3.1	▲ 4.1	▲ 9.7	▲ 18.8	
9月	4.8	10.8	0.9	▲ 7.7	8.0	0.2	▲ 8.7	9.9	
10月	3.2	2.2	4.1	5.2	▲ 11.7	8.7	2.9	▲ 0.6	
11月	▲ 7.5	▲ 13.9	▲ 5.4	6.4	▲ 17.8	▲ 1.7	▲ 33.3	9.2	
12月	5.1	3.2	5.3	25.0	2.5	4.5	32.0	14.4	
令和8年1月	2.3	6.7	0.8	4.8	9.1	▲ 2.7	14.0	▲ 6.8	
2月	10.6	16.1	6.1	▲ 7.3	19.0	4.7	▲ 28.6	14.6	
3月	0.2	▲ 1.5	2.4	▲ 26.5	▲ 6.2	7.5	▲ 10.0	▲ 7.3	
全国	令和7年3月	371,905	110,825	222,314	10,857	50,539	154,765	6,153	38,766
	令和8年3月	389,310	111,474	237,298	10,705	53,252	167,126	6,215	40,538
	前年同月比(差)	4.7	0.6	6.7	▲ 1.4	5.4	8.0	1.0	4.6

※各数値は、常用の原数値であり、新規学卒を除きパートを含む。

事業主都合による離職者には、雇用期間満了、重責解雇等の離職者を含む。無業者等には離職後1年を超える者、求職理由不明の者を含む。

一般労働市場の状況（新規学卒を除きパートを含む）

福井労働局

第1表

	求人（就業地別）												求人（受理地別）																							
	新規求人数（原数値）				有効求人数（原数値）				新規求人数（季節調整値）				有効求人数（季節調整値）				新規求人数（原数値）				有効求人数（原数値）				新規求人数（季節調整値）				有効求人数（季節調整値）							
	全数	前年比%	うちパート	前年比%	全数	前年比%	うちパート	前年比%	全数	前年比%	うちパート	前年比%	全数	前年比%	うちパート	前年比%	全数	前年比%	うちパート	前年比%	全数	前年比%	うちパート	前年比%	全数	前年比%	うちパート	前年比%	全数	前年比%	うちパート	前年比%				
令和5年度平均	7,354	▲ 3.2	2,953	▲ 4.8	21,119	▲ 2.4	8,314	▲ 3.5					6,849	▲ 3.7	2,846	▲ 5.8	19,606	▲ 2.6	7,995	▲ 3.5					6,435	▲ 6.0	2,601	▲ 8.6	18,545	▲ 5.4	7,290	▲ 8.8				
令和6年度平均	6,975	▲ 5.1	2,732	▲ 7.5	20,216	▲ 4.3	7,736	▲ 7.0					6,278	▲ 2.4	2,455	▲ 5.6	17,971	▲ 3.1	6,821	▲ 6.4																
令和7年度平均	6,803	▲ 2.5	2,584	▲ 5.4	19,583	▲ 3.1	7,240	▲ 6.4																												
令和7年3月	6,692	▲ 5.1	2,651	▲ 9.1	20,406	▲ 6.3	7,963	▲ 8.8	6,868	7.2	19,704	0.2	6,275	▲ 2.8	2,695	▲ 1.5	18,844	▲ 7.3	7,543	▲ 11.6	6,428	6.2	18,012	0.6												
4月	7,162	2.9	2,662	▲ 3.7	19,684	▲ 4.6	7,380	▲ 8.2	7,188	4.7	19,782	0.4	6,680	2.9	2,537	▲ 2.0	18,217	▲ 4.8	7,048	▲ 8.6	6,532	1.6	18,152	0.8												
5月	6,876	▲ 8.5	2,634	▲ 10.6	19,513	▲ 4.8	7,234	▲ 8.8	6,931	▲ 3.6	19,804	0.1	6,157	▲ 8.5	2,396	▲ 11.2	17,873	▲ 4.4	6,845	▲ 7.2	6,318	▲ 3.3	18,186	0.2												
6月	6,317	▲ 1.8	2,388	▲ 3.2	19,522	▲ 2.6	7,188	▲ 6.3	6,726	▲ 3.0	19,828	0.1	6,016	0.5	2,441	▲ 0.9	17,944	▲ 2.0	6,825	▲ 5.9	6,392	1.2	18,269	0.5												
7月	7,266	6.2	2,707	▲ 0.6	19,640	▲ 0.9	7,215	▲ 4.6	7,188	6.9	19,872	0.2	6,653	1.8	2,539	▲ 5.9	18,027	▲ 1.4	6,885	▲ 5.3	6,438	0.7	18,248	0.1												
8月	6,468	▲ 8.4	2,328	▲ 10.4	19,268	▲ 1.7	7,016	▲ 5.0	6,792	▲ 5.5	19,851	▲ 0.1	6,004	▲ 7.4	2,227	▲ 9.7	17,842	▲ 2.5	6,737	▲ 6.7	6,382	▲ 0.9	18,263	▲ 0.1												
9月	6,328	▲ 6.4	2,382	▲ 9.6	19,375	▲ 2.8	7,007	▲ 5.5	6,451	▲ 5.0	19,646	▲ 1.0	5,822	▲ 6.1	2,247	▲ 12.2	17,811	▲ 3.5	6,584	▲ 7.9	5,980	▲ 6.3	18,041	▲ 1.2												
10月	7,562	0.1	2,815	▲ 6.7	19,723	▲ 4.1	7,113	▲ 7.9	6,948	7.7	19,543	▲ 0.5	6,910	▲ 1.1	2,671	▲ 4.7	18,101	▲ 3.5	6,672	▲ 7.5	6,399	7.0	18,008	▲ 0.2												
11月	6,420	▲ 5.1	2,506	▲ 3.8	19,541	▲ 3.7	7,210	▲ 8.0	6,703	▲ 3.5	19,547	0.0	5,887	▲ 4.2	2,312	▲ 4.9	17,808	▲ 3.1	6,706	▲ 6.8	6,308	▲ 1.4	18,055	0.3												
12月	6,229	▲ 4.1	2,265	▲ 6.3	19,415	▲ 3.1	7,123	▲ 5.8	6,611	▲ 1.4	19,552	0.0	5,890	2.0	2,253	1.5	17,858	▲ 1.3	6,723	▲ 2.5	6,299	▲ 0.1	18,153	0.5												
令和8年1月	7,531	▲ 1.7	2,873	▲ 8.2	19,730	▲ 3.0	7,333	▲ 6.0	6,991	5.7	19,475	▲ 0.4	6,804	▲ 5.9	2,675	▲ 10.1	18,096	▲ 2.7	6,859	▲ 5.7	6,121	▲ 2.8	17,903	▲ 1.4												
2月	6,893	▲ 1.0	2,992	5.7	19,842	▲ 2.8	7,624	▲ 3.9	6,353	▲ 9.1	19,249	▲ 1.2	6,284	▲ 1.6	2,733	4.8	18,121	▲ 3.2	7,105	▲ 3.6	5,879	▲ 4.0	17,437	▲ 2.6												
3月	6,583	▲ 1.6	2,456	▲ 7.4	19,746	▲ 3.2	7,433	▲ 6.7	6,588	3.7	19,082	▲ 0.9	6,227	▲ 0.8	2,426	▲ 10.0	17,948	▲ 4.8	6,862	▲ 9.0	6,165	4.9	17,173	▲ 1.5												
福井												2,767	0.5	942	▲ 12.8	8,286	▲ 3.9	3,051	▲ 7.2																	
武生												1,277	0.8	482	6.9	3,621	▲ 2.5	1,227	▲ 6.5																	
大野												315	▲ 1.6	111	▲ 11.2	966	▲ 3.0	354	▲ 8.1																	
三国												984	▲ 14.7	518	▲ 26.9	2,466	▲ 13.0	1,215	▲ 21.1																	
敦賀												593	16.7	255	22.0	1,671	▲ 0.7	645	8.2																	
小浜												291	6.6	118	▲ 2.5	938	▲ 6.1	370	▲ 12.5																	

(注1) 季節調整法は、センサス局法Ⅱ(X-12-ARIMA)による。なお、令和7年12月以前の季節調整値は新季節指数により改定されている。

(注2) 年度平均は4月～3月までの合計値を12で除して1ヶ月あたりの平均値を算出したもの。

一般労働市場の状況（新規学卒を除きパートを含む）

福井労働局

第2表

区分 年度月別	求職（原数値）						求人倍率（就業地別）						求人倍率（受理地別）						雇用保険（一般基本分）			
	新規求職申込件数（原数値）		有効求職者数（原数値）		前年比%		新規（原数値）		有効（原数値）		うちパート		新規（原数値）		有効（原数値）		うちパート		実数	前年比%	実数	前年比%
	全数	うちパート	前年比%	全数	うちパート	前年比%	全数	うちパート	全数	うちパート	全数	うちパート	全数	うちパート	全数	うちパート	全数	うちパート	実数	前年比%	実数	前年比%
令和5年度平均	2,617	1,071	0.6	10,951	4,720	2.3	2.81	2.76	1.93	1.76	2.62	2.66	1.79	1.69	696	0.7	2,368	5.8				
令和6年度平均	2,550▲	1,100	2.7	10,727▲	4,787	1.4	2.74	2.48	1.88	1.62	2.52	2.36	1.73	1.52	653▲	6.2	2,433	2.7				
令和7年度平均	2,570	1,113	1.2	10,812	4,800	0.3	2.65	2.32	1.81	1.51	2.44	2.21	1.66	1.42	664	1.7	2,461	1.1				
令和7年3月	2,859	1,163▲	0.4	10,904▲	4,776	1.4	2.34	2.28	1.87	1.67	2.19	2.32	1.73	1.58	596▲	0.8	2,143▲	4.1				
4月	3,584▲	1,754	0.8	11,496▲	5,281	0.5	2.00	1.52	1.71	1.40	1.86	1.45	1.58	1.33	895▲	8.3	2,115▲	9.8				
5月	2,619▲	1,161▲	13.3	11,536▲	5,291▲	2.7	2.63	2.27	1.69	1.37	2.35	2.06	1.55	1.29	925▲	8.4	2,264▲	9.8				
6月	2,451	1,023	2.5	11,306▲	5,189▲	1.6	2.58	2.33	1.73	1.39	2.45	2.39	1.59	1.32	665	0.5	2,590▲	0.3				
7月	2,480	995▲	5.8	10,897▲	4,798▲	4.3	2.93	2.72	1.80	1.50	2.68	2.55	1.65	1.43	545▲	14.4	2,704▲	3.9				
8月	2,261▲	935▲	2.3	10,643▲	4,647▲	1.7	2.86	2.49	1.81	1.51	2.66	2.38	1.68	1.45	610▲	2.6	2,602▲	1.6				
9月	2,460	1,010	4.7	10,729	4,648	0.3	2.57	2.36	1.81	1.51	2.37	2.22	1.66	1.42	645	13.2	2,729	5.5				
10月	2,658	1,136	2.2	10,835	4,764	1.6	2.84	2.48	1.82	1.49	2.60	2.35	1.67	1.40	779	7.7	2,632	3.9				
11月	1,899▲	795▲	10.2	10,179	4,471▲	1.2	3.38	3.15	1.92	1.61	3.10	2.91	1.75	1.50	462▲	6.1	2,409	3.6				
12月	2,028	809	3.5	9,787	4,221	0.9	3.07	2.80	1.98	1.69	2.90	2.78	1.82	1.59	495	19.0	2,441	3.5				
令和8年1月	2,966	1,293	9.3	10,320	4,488	1.9	2.54	2.22	1.91	1.63	2.29	2.07	1.75	1.53	644	0.6	2,318	3.4				
2月	2,566	1,180	16.3	10,725	4,760	5.2	2.69	2.54	1.85	1.60	2.45	2.32	1.69	1.49	623	29.3	2,272	8.4				
3月	2,863	1,265	8.8	11,290	5,041	5.5	2.30	1.94	1.75	1.47	2.17	1.92	1.59	1.36	679	13.9	2,453	14.5				
福井	1,310	548	10.5	5,030	2,175	12.0					2.11	1.72	1.65	1.40	317	19.2	1,002	0.3				
武生	671▲	279	3.7	2,776	1,177	0.1					1.90	1.73	1.30	1.04	147	2.1	614	22.8				
大野	172▲	88	12.8	631▲	333	14.4					1.83	1.26	1.53	1.06	30▲	23.1	139	29.9				
三国	284	132	13.8	1,160	543	6.1					3.46	3.92	2.13	2.24	71	14.5	301	33.2				
敦賀	268▲	137	10.5	1,036▲	503	0.4					2.21	1.86	1.61	1.28	75	53.1	243	27.9				
小浜	158▲	81	1.3	657▲	310▲	12.4					1.84	1.46	1.43	1.19	39	8.3	154	27.3				
福井運輸支局															0	-	0	-				

(注1) 雇用保険受給資格決定件数については、速報値のため変更になる場合があります。

(注2) 年度平均は4月～3月までの合計値を12で除して1ヶ月あたりの平均値を算出したもの。

産業別新規求人数の推移（新規学卒を除きパートを含む）（就業地別・原数値）

福井労働局

第3表一1

	合計		建設業		製造業		製造業						情報通信業		運輸・郵便業		卸売・小売業		宿泊業・飲食サービス業		医療・福祉		サービス業					
	前年比%	前年比%	前年比%	前年比%	前年比%	前年比%	前年比%	前年比%	前年比%	前年比%	前年比%	前年比%	前年比%	前年比%	前年比%	前年比%	前年比%	前年比%	前年比%	前年比%	前年比%	前年比%	前年比%	前年比%	前年比%			
令和5年度平均	7,354	▲ 3.2	806	▲ 6.3	1,062	▲ 7.1	132	▲ 9.8	225	▲ 4.4	94	▲ 11.6	54	▲ 16.1	138	8.5	98	▲ 9.2	400	▲ 0.3	1,289	▲ 6.0	528	0.5	1,271	2.1	802	7.5
令和6年度平均	6,975	▲ 5.1	764	▲ 5.2	986	▲ 7.2	114	▲ 13.5	204	▲ 9.4	95	1.0	48	▲ 10.5	133	▲ 3.7	97	▲ 1.0	388	▲ 2.9	1,281	▲ 0.6	490	▲ 7.1	1,250	▲ 1.7	744	▲ 7.2
令和7年度平均	6,803	▲ 2.5	795	4.1	1,018	3.2	113	▲ 1.1	211	3.8	99	4.9	38	▲ 22.2	127	▲ 4.0	85	▲ 12.4	381	▲ 1.8	1,186	▲ 7.4	455	▲ 7.2	1,236	▲ 1.1	718	▲ 3.6
令和7年1月～3月	7,104	▲ 7.1	745	▲ 6.7	1,016	▲ 4.0	119	▲ 13.5	214	3.7	89	▲ 10.7	35	▲ 48.5	141	▲ 2.3	81	▲ 13.5	390	▲ (4.2)	1,209	▲ (7.0)	500	▲ 4.6	1,300	▲ (3.0)	728	▲ (11.0)
4～6月	6,785	▲ 2.7	786	0.8	1,034	12.3	128	27.9	219	10.4	99	6.4	32	▲ 34.0	131	9.4	83	▲ 17.9	394	8.9	1,209	▲ 10.2	470	2.5	1,234	▲ 0.8	714	▲ 8.5
7～9月	6,687	▲ 2.9	798	3.2	1,013	1.2	113	▲ 12.1	213	9.2	99	1.4	38	▲ 26.0	123	▲ 5.4	73	▲ 25.8	395	0.0	1,197	▲ 8.2	467	▲ 4.4	1,212	0.6	737	▲ 3.5
10～12月	6,737	▲ 2.9	806	6.3	1,014	0.6	104	▲ 4.9	213	3.1	97	▲ 1.7	40	▲ 33.5	120	▲ 14.5	97	▲ 8.2	367	▲ 9.5	1,153	▲ 8.7	450	▲ 12.5	1,244	▲ 0.6	702	▲ 0.5
令和8年1月～3月	7,002	▲ 1.4	791	6.2	1,009	▲ 0.7	107	▲ 10.1	200	▲ 6.5	102	14.6	41	19.2	136	▲ 3.8	85	4.9	368	▲ 5.6	1,186	▲ 1.9	433	▲ 13.3	1,254	▲ 3.5	717	▲ 1.5
令和8年10月	7,553	▲ 1.8	860	4.8	1,103	▲ 5.2	151	▲ 35.5	230	▲ 12.5	116	▲ 3.3	44	▲ 8.3	178	56.1	124	9.7	429	▲ (10.8)	1,298	(8.8)	585	▲ 9.0	1,411	(7.6)	805	(4.8)
11月	6,766	▲ 8.5	658	▲ 19.2	920	▲ 11.9	86	16.2	186	▲ 24.1	80	▲ 21.6	43	▲ 44.2	120	▲ 13.0	87	▲ 5.4	412	▲ (2.6)	1,316	(1.3)	544	15.0	1,227	▲ (5.4)	626	▲ (30.9)
12月	6,496	▲ 1.7	757	11.7	999	▲ 1.4	90	▲ 6.3	204	6.3	100	37.0	92	58.6	122	▲ 15.3	107	▲ 8.5	375	(19.0)	1,177	▲ (0.8)	413	▲ 1.0	1,118	▲ (7.0)	686	▲ (6.7)
令和7年1月	7,659	▲ 0.8	743	▲ 2.1	1,076	▲ 5.3	152	▲ 26.9	199	▲ 14.6	87	▲ 26.9	44	7.3	182	16.7	91	11.0	389	(0.8)	1,367	(11.3)	564	2.9	1,475	▲ (0.1)	733	▲ (12.3)
2月	6,962	▲ 14.9	734	▲ 23.6	873	▲ 12.3	95	0.0	182	▲ 14.2	71	▲ 29.7	19	▲ 75.9	115	▲ 8.7	69	▲ 22.5	359	▲ (22.5)	1,195	▲ (10.3)	523	▲ 12.0	1,182	▲ (8.2)	711	▲ (16.2)
3月	6,692	▲ 5.1	757	12.1	1,098	5.2	111	0.0	261	50.0	109	38.0	41	▲ 50.0	127	▲ 16.4	83	▲ 24.5	421	(13.5)	1,065	▲ (20.6)	412	▲ 4.2	1,244	▲ (1.1)	740	▲ (3.9)
4月	7,162	2.9	807	5.2	1,115	14.5	141	▲ 8.4	215	▲ 9.3	113	27.0	36	44.0	180	45.2	110	20.9	371	3.1	1,320	8.5	535	7.0	1,311	▲ 2.2	796	6.3
5月	6,876	▲ 8.5	765	▲ 12.4	982	17.0	152	▲ 137.5	173	▲ 16.4	76	▲ 17.4	19	▲ 9.5	125	10.6	58	▲ 37.0	412	1.2	1,254	▲ 20.9	471	▲ 9.9	1,211	0.9	719	▲ 16.5
6月	6,317	▲ 1.8	787	12.3	1,006	6.0	92	10.8	270	77.6	109	10.1	40	▲ 59.2	89	▲ 27.6	80	▲ 32.8	399	25.5	1,053	▲ 14.9	405	14.4	1,179	▲ 0.8	626	▲ 14.2
7月	7,266	6.2	829	17.1	1,106	10.6	143	3.6	210	2.4	121	6.1	43	95.5	189	34.0	88	3.5	413	9.0	1,294	17.6	576	4.5	1,304	▲ 2.6	884	11.8
8月	6,468	▲ 8.4	778	▲ 10.5	963	▲ 0.5	112	▲ 6.7	149	▲ 26.6	82	49.1	26	▲ 18.8	107	▲ 26.7	53	▲ 35.4	388	▲ 11.0	1,178	▲ 18.9	372	▲ 17.0	1,164	▲ 0.2	736	▲ 5.4
9月	6,328	▲ 6.4	786	6.1	970	▲ 6.2	85	▲ 34.1	281	57.9	94	▲ 24.2	45	▲ 55.0	72	▲ 29.4	78	▲ 39.1	383	3.8	1,118	▲ 17.7	454	▲ 2.8	1,169	5.3	592	▲ 18.1
10月	7,562	0.1	858	▲ 0.2	1,206	9.3	162	7.3	248	7.8	104	▲ 10.3	61	38.6	169	▲ 5.1	148	19.4	434	1.2	1,311	1.0	550	▲ 6.0	1,377	▲ 2.4	799	▲ 0.7
11月	6,420	▲ 5.1	744	13.1	853	▲ 7.3	90	4.7	143	▲ 23.1	86	7.5	19	▲ 55.8	91	▲ 24.2	60	▲ 31.0	350	▲ 15.0	1,189	▲ 9.7	393	▲ 29.6	1,191	▲ 2.9	660	5.4
12月	6,229	▲ 4.1	816	7.8	982	▲ 1.7	59	▲ 34.4	248	21.6	101	1.0	39	▲ 57.6	99	▲ 18.9	84	▲ 21.5	316	▲ 15.7	960	▲ 18.4	416	0.7	1,165	4.2	647	▲ 5.7
令和8年1月	7,531	▲ 1.7	833	12.1	1,089	1.2	137	▲ 9.9	223	12.1	112	28.7	39	▲ 11.4	185	1.6	101	11.0	369	▲ 5.1	1,227	▲ 10.2	406	▲ 28.0	1,386	▲ 6.0	808	10.2
2月	6,893	▲ 1.0	639	▲ 12.9	911	4.4	93	▲ 2.1	149	▲ 18.1	88	23.9	47	147.4	125	8.7	62	▲ 10.1	341	▲ 5.0	1,273	6.5	415	▲ 20.7	1,276	8.0	716	0.7
3月	6,583	▲ 1.6	900	18.9	1,027	▲ 6.5	92	▲ 17.1	228	▲ 12.6	106	▲ 2.8	38	▲ 7.3	98	▲ 22.8	92	10.8	394	▲ 6.4	1,058	▲ 0.7	478	16.0	1,101	▲ 11.5	627	▲ 15.3

(注1) 令和6年4月以降については令和5年7月改定の「日本標準産業分類」に基づく区分、令和6年3月以前については平成25年10月改定の「日本標準産業分類」に基づく区分により標準化したもの。

令和6年4月から令和7年3月の対前年同月比については、産業分類改定による影響のある産業について()で示している。

(注2) 年度平均は4月～3月までの合計値を12で、四半期平均は各期間の合計値を3で除して、1ヶ月あたりの平均値を算出したもの。

産業別新規求人数の推移（新規学卒を除きパートを含む）（受理地別・原数値）

第3表-2

福井労働局

	合計		建設業		製造業		繊維工業		はく用機械等		電子部品・デバイス		眼鏡等製造業		情報通信業		運輸・郵便業		卸売・小売業		宿泊業・飲食サービス業		医療・福祉		サービス業							
	前年比%	前年比%	前年比%	前年比%	前年比%	前年比%	前年比%	前年比%	前年比%	前年比%	前年比%	前年比%	前年比%	前年比%	前年比%	前年比%	前年比%	前年比%	前年比%	前年比%	前年比%	前年比%	前年比%	前年比%	前年比%	前年比%	前年比%					
令和5年度平均	6,849 ▲ 3.7	734 ▲ 7.7	1,046 ▲ 7.0	109 ▲ 14.9	222 ▲ 4.9	98 ▲ 10.7	54 ▲ 16.7	143	9.3	378 ▲ 1.3	1,283 ▲ 7.0	379	2.0	1,234	2.0	680	6.4															
令和6年度平均	6,435 ▲ 6.0	713 ▲ 2.9	973 ▲ 7.0	108 ▲ 0.8	192 ▲ 13.5	100	2.6	48 ▲ 10.2	135 ▲ 5.9	83	2.6	355 ▲ 5.9	1,246 ▲ 2.9	322 ▲ 14.8	1,204 ▲ 2.4	623 ▲ 8.4	8.4															
令和7年度平均	6,278 ▲ 2.4	748	4.9	1,001	2.9	107 ▲ 1.4	199	3.6	103	2.3	38 ▲ 21.2	131 ▲ 2.7	67 ▲ 19.5	366	3.0	1,159 ▲ 7.0	598 ▲ 4.0															
令和7年1月～3月	6,630 ▲ 7.5	696 ▲ 2.4	998 ▲ 4.7	116 ▲ 1.4	197 ▲ 4.2	93 ▲ 10.8	35 ▲ 48.5	144 ▲ 5.7	68 ▲ 16.1	359 ▲ (49.9)	1,283 ▲ (3.0)	301 ▲ 21.7	1,251 ▲ (39.9)	613 ▲ (11.4)																		
4～6月	6,284 ▲ 1.8	735	2.6	1,017	9.7	126	33.9	201	3.8	104 ▲ 1.6	32 ▲ 34.0	133	6.1	64 ▲ 28.5	369	9.4	1,193 ▲ 3.7	613 ▲ 6.5														
7～9月	6,160 ▲ 3.8	754	3.1	998	0.6	108 ▲ 9.0	200	2.2	102	2.3	38 ▲ 25.5	130 ▲ 1.3	59 ▲ 28.2	382	4.4	1,180 ▲ 5.9	610 ▲ 5.5															
10～12月	6,229 ▲ 1.2	767	8.2	1,002	2.8	98 ▲ 5.5	201	10.0	99 ▲ 3.9	40 ▲ 32.6	126 ▲ 8.7	81 ▲ 11.6	365	1.8	1,137 ▲ 5.7	571 ▲ 0.9																
令和8年1月～3月	6,438 ▲ 2.9	736	5.7	989 ▲ 0.9	95 ▲ 18.6	195 ▲ 1.0	106	13.6	42	22.1	136 ▲ 5.8	62 ▲ 7.9	348 ▲ 3.1	1,125 ▲ 12.3	309	2.7	1,199 ▲ 4.2	597 ▲ 2.7														
令和7年3月	6,275 ▲ 2.8	698	11.7	1,063	0.2	111	1.8	217	28.4	121	30.1	41 ▲ 50.0	143 ▲ 9.5	58 ▲ 25.6	344	(7.8)	1,274	(2.3)	256 ▲ 15.0	1,189 ▲ (29.9)	634	(0.5)										
4月	6,680	790	15.3	1,113	15.1	138 ▲ 6.1	212 ▲ 5.4	120	18.8	36	50.0	172	47.0	91	0.0	355 ▲ 2.2	1,398	12.7	338 ▲ 1.7	1,263 ▲ 2.2	637	0.3										
5月	6,157 ▲ 8.5	690 ▲ 17.5	980	14.4	151	147.5	167 ▲ 19.7	73 ▲ 22.3	19 ▲ 9.5	128 ▲ 3.8	43 ▲ 52.2	399	5.6	935 ▲ 24.4	344 ▲ 1.7	1,137 ▲ 0.2	635 ▲ 12.9															
6月	6,016	0.5	726	15.4	958	0.1	90	20.0	224	50.3	118 ▲ 2.5	40 ▲ 59.6	99 ▲ 21.4	252	3.7	1,144 ▲ 1.2	568 ▲ 5.8															
7月	6,653	1.8	773	20.6	1,117	14.3	138	7.8	209	1.5	124	7.8	43 104.8	204	54.5	70 ▲ 11.4	396	4.2	1,320	2.2	360 ▲ 7.5	1,274 ▲ 1.8	718	6.7								
8月	6,004 ▲ 7.4	746 ▲ 14.2	944 ▲ 1.3	112	14.3	146 ▲ 28.4	79	61.2	26 ▲ 18.8	97 ▲ 35.8	40 ▲ 41.2	382 ▲ 4.7	1,081 ▲ 8.7	277 ▲ 20.4	1,084 ▲ 4.7	633 ▲ 4.7																
9月	5,822 ▲ 6.1	744	8.8	932 ▲ 10.6	75 ▲ 42.7	244	38.6	103 ▲ 23.7	45 ▲ 55.0	89 ▲ 20.5	68 ▲ 32.7	368	16.1	1,140 ▲ 11.6	256 ▲ 21.5	1,143	6.6	478 ▲ 20.2														
10月	6,910 ▲ 1.1	805 ▲ 3.5	1,215	14.3	157	13.8	245	21.9	101 ▲ 12.9	61	41.9	183	7.6	132	8.2	414	3.2	1,322 ▲ 2.0	373	1.4	1,315 ▲ 2.7	620 ▲ 5.8										
11月	5,887 ▲ 4.2	707	14.8	848 ▲ 5.8	87	3.6	143 ▲ 22.3	85	14.9	19 ▲ 55.8	88 ▲ 26.7	42 ▲ 46.2	336 ▲ 8.7	1,008 ▲ 8.8	275 ▲ 23.2	1,111 ▲ 5.2	568	4.8														
12月	5,890	2.0	788	16.7	943 ▲ 1.9	49 ▲ 44.3	216	31.7	110 ▲ 6.8	40 ▲ 56.5	108 ▲ 13.6	70 ▲ 7.9	346	12.3	1,080 ▲ 7.0	226 ▲ 5.4	1,135	5.5	525 ▲ 0.6													
令和8年1月	6,804 ▲ 5.9	764	8.7	1,069	0.2	103 ▲ 28.0	220	12.8	121	37.5	39 ▲ 11.4	189	9.2	86	1.2	343 ▲ 10.0	1,153 ▲ 22.7	275 ▲ 15.9	1,315 ▲ 7.8	650	4.2											
2月	6,284 ▲ 1.6	580 ▲ 15.5	904	4.8	92 ▲ 3.2	154 ▲ 13.5	79	11.3	47	147.4	126	7.7	48 ▲ 20.0	313 ▲ 11.3	1,043 ▲ 3.7	327	1.9	1,197	5.2	619	6.4											
3月	6,227 ▲ 0.8	863	23.6	994 ▲ 6.5	89 ▲ 19.8	210 ▲ 3.2	118 ▲ 2.5	41	0.0	93 ▲ 35.0	53 ▲ 8.6	389	13.1	1,180 ▲ 7.4	326	27.3	1,084 ▲ 8.8	522 ▲ 17.7														
福井	2,767	0.5	426	43.0	270 ▲ 21.1	9 ▲ 75.7	61 ▲ 9.0	54 ▲ 10.0	4	300.0	17 ▲ 56.4	47	9.3	164	25.2	435	14.8	113	32.9	506 ▲ 14.2	318 ▲ 11.9											
武生	1,277	0.8	156	23.8	361 ▲ 11.3	34 ▲ 35.8	68	28.3	18 ▲ 14.3	19 ▲ 26.9	68 ▲ 18.1	2	100.0	71 ▲ 2.7	168 ▲ 17.2	70	84.2	276	5.3	61 ▲ 18.7												
大野	315 ▲ 1.6	67	11.7	73	2.8	4	33.3	32	14.3	0	-	11	57.1	0	-	10 ▲ 41.2	48	23.1	1 ▲ 91.7	48 ▲ 29.4	21 ▲ 22.2											
三国	984 ▲ 14.7	46 ▲ 22.0	173	8.8	13	44.4	26 ▲ 50.9	46	21.1	4	0.0	1	0.0	1 ▲ 88.9	70 ▲ 21.3	436 ▲ 21.2	88	54.4	105 ▲ 21.6	20 ▲ 57.4												
敦賀	593	16.7	117	21.9	69	38.0	19	850.0	23	43.8	0	-	2	100.0	58	75.8	67 ▲ 1.5	40 ▲ 27.3	98	50.8	72 ▲ 20.9											
小浜	291	6.6	51 ▲ 13.6	48	41.2	10	42.9	0	-	3	0.0	7 ▲ 12.5	1 ▲ 75.0	16	1500.0	26 ▲ 18.8	14	55.6	51 ▲ 27.1	30 ▲ 9.1												

(注1) 令和6年4月以降については令和5年7月改定の「日本標準産業分類」に基づき区分、令和6年3月以前については平成25年10月改定の「日本標準産業分類」に基づき区分により標準化したもの。

令和6年4月から令和7年3月の対前年同月比については、産業分類改定による影響のある産業について()で示している。

(注2) 年度平均は4月～3月までの合計値を12で、四半期平均は各期間の合計値を3で除して、1ヶ月あたりの平均値を算出したもの。

求人倍率の推移

福井労働局

第4表

項目 年月	原数値(就業地別)(学卒を除く)			原数値(受理地別)(学卒を除く)			季節調整値(学卒を除きパートを含む)															
	新規求人倍率			有効求人倍率			新規求人倍率		有効求人倍率		新規求人倍率		有効求人倍率									
	全数	うちフルタイム	うちパートタイム	全数	うちフルタイム	うちパートタイム	福井(就業地別)	福井(受理地別)	福井(就業地別)	福井(受理地別)	石川(就業地別)	石川(受理地別)	福山(就業地別)	福山(受理地別)	全国							
令和5年度	2.81	2.85	2.76	1.93	2.06	1.76	2.62	2.59	2.66	1.79	1.86	1.69	2.81	2.62	1.93	1.79	2.48	2.33	2.28	1.57	1.44	1.29
令和6年度	2.74	2.93	2.48	1.88	2.10	1.62	2.52	2.64	2.36	1.73	1.89	1.52	2.74	2.52	1.88	1.73	2.63	2.30	2.26	1.54	1.39	1.25
令和7年度	2.65	2.90	2.32	1.81	2.05	1.51	2.44	2.62	2.21	1.66	1.85	1.42	2.64	2.44	1.81	1.66	2.63	2.38	2.16	1.55	1.47	1.20
令和6年3月	2.59	2.66	2.50	1.94	2.01	1.85	2.37	2.39	2.34	1.81	1.82	1.81	2.92	2.65	1.94	1.79	2.46	2.37	2.28	1.45	1.43	1.26
4月	1.93	2.26	1.59	1.76	1.95	1.53	1.80	2.10	1.49	1.63	1.77	1.47	2.70	2.43	1.92	1.76	2.28	2.36	2.19	1.46	1.42	1.25
5月	2.62	2.98	2.20	1.73	1.96	1.46	2.34	2.63	2.02	1.58	1.76	1.36	2.73	2.48	1.91	1.74	2.46	2.24	2.24	1.46	1.39	1.24
6月	2.72	2.90	2.47	1.75	2.01	1.45	2.53	2.58	2.47	1.60	1.80	1.37	2.66	2.50	1.87	1.72	2.51	2.26	2.25	1.44	1.37	1.24
7月	2.81	2.99	2.58	1.79	2.03	1.51	2.69	2.79	2.55	1.66	1.83	1.45	2.73	2.54	1.85	1.71	2.51	2.42	2.24	1.48	1.37	1.24
8月	3.02	3.24	2.71	1.84	2.06	1.56	2.78	2.91	2.58	1.72	1.87	1.53	2.81	2.61	1.87	1.74	2.62	2.23	2.30	1.49	1.37	1.24
9月	2.88	2.98	2.73	1.90	2.14	1.60	2.64	2.63	2.65	1.76	1.94	1.54	2.73	2.52	1.91	1.76	2.72	2.18	2.21	1.52	1.36	1.25
10月	2.93	3.10	2.71	1.95	2.19	1.65	2.71	2.86	2.52	1.78	1.96	1.54	2.73	2.54	1.92	1.76	2.75	2.35	2.25	1.57	1.38	1.26
11月	3.29	3.56	2.94	2.01	2.23	1.73	2.99	3.18	2.75	1.82	2.00	1.59	2.69	2.50	1.90	1.74	2.64	2.25	2.25	1.56	1.39	1.26
12月	3.36	3.54	3.09	2.11	2.34	1.81	2.99	3.09	2.84	1.90	2.10	1.65	2.71	2.46	1.90	1.73	2.61	2.24	2.26	1.59	1.39	1.25
令和7年1月	2.64	2.64	2.64	2.01	2.19	1.77	2.49	2.48	2.52	1.83	1.97	1.65	2.73	2.49	1.84	1.69	2.96	2.29	2.30	1.62	1.40	1.25
2月	3.00	3.16	2.79	1.98	2.16	1.75	2.75	2.89	2.57	1.82	1.96	1.63	2.91	2.75	1.87	1.70	2.88	2.58	2.31	1.63	1.43	1.25
3月	2.34	2.38	2.28	1.87	2.03	1.67	2.19	2.11	2.32	1.73	1.84	1.58	2.65	2.48	1.87	1.71	2.76	2.29	2.27	1.66	1.44	1.25
4月	2.00	2.46	1.52	1.71	1.98	1.40	1.86	2.26	1.45	1.58	1.80	1.33	2.77	2.52	1.87	1.72	2.72	2.34	2.26	1.65	1.44	1.25
5月	2.63	2.91	2.27	1.69	1.97	1.37	2.35	2.58	2.06	1.55	1.77	1.29	2.71	2.47	1.86	1.71	2.63	2.49	2.18	1.64	1.47	1.23
6月	2.58	2.75	2.33	1.73	2.02	1.39	2.45	2.50	2.39	1.59	1.82	1.32	2.62	2.49	1.85	1.70	2.66	2.40	2.18	1.61	1.48	1.22
7月	2.93	3.07	2.72	1.80	2.04	1.50	2.68	2.77	2.55	1.65	1.83	1.43	2.76	2.47	1.85	1.70	2.68	2.43	2.18	1.59	1.49	1.22
8月	2.86	3.12	2.49	1.81	2.04	1.51	2.66	2.85	2.38	1.68	1.85	1.45	2.63	2.47	1.84	1.70	2.66	2.41	2.15	1.58	1.48	1.21
9月	2.57	2.72	2.36	1.81	2.03	1.51	2.37	2.47	2.22	1.66	1.85	1.42	2.52	2.34	1.81	1.66	2.58	2.40	2.13	1.57	1.49	1.20
10月	2.84	3.12	2.48	1.82	2.08	1.49	2.60	2.79	2.35	1.67	1.88	1.40	2.68	2.47	1.81	1.66	2.64	2.31	2.12	1.54	1.47	1.19
11月	3.38	3.55	3.15	1.92	2.16	1.61	3.10	3.24	2.91	1.75	1.94	1.50	2.63	2.47	1.80	1.67	2.61	2.39	2.14	1.50	1.46	1.19
12月	3.07	3.25	2.80	1.98	2.21	1.69	2.90	2.98	2.78	1.82	2.00	1.59	2.52	2.40	1.80	1.67	2.53	2.35	2.14	1.47	1.48	1.20
令和8年1月	2.54	2.78	2.22	1.91	2.13	1.63	2.29	2.47	2.07	1.75	1.93	1.53	2.59	2.27	1.76	1.62	2.89	2.37	2.11	1.51	1.47	1.18
2月	2.32	2.33	2.31	1.92	2.09	1.70	2.45	2.56	2.32	1.69	1.85	1.49	2.64	2.44	1.75	1.58	2.56	2.25	2.10	1.49	1.47	1.19
3月	2.30	2.58	1.94	1.75	1.97	1.47	2.17	2.38	1.92	1.59	1.77	1.36	2.63	2.46	1.74	1.57	2.38	2.41	2.15	1.43	1.46	1.18

(注) 季節調整値欄の年分および年度分は、原数値による倍率である。季節調整法は、センサス局法Ⅱ(X-12-ARIMA)による。なお、令和7年12月以前の季節調整値は新季節調整指数により改定されている。

都道府県（就業地）別 有効求人倍率の推移 [季節調整値]（パート含む）

	7年												8年	前月差
	3月	4月	5月	6月	7月	8月	9月	10月	11月	12月	1月	2月		
全国計	1.25	1.25	1.23	1.22	1.22	1.21	1.20	1.19	1.19	1.20	1.18	1.19	1.18	-0.01
北海道	1.07	1.07	1.06	1.05	1.04	1.04	1.02	1.02	1.01	1.00	1.00	1.01	0.99	-0.02
青森県	1.20	1.20	1.20	1.20	1.21	1.22	1.20	1.20	1.21	1.22	1.23	1.21	1.19	-0.02
岩手県	1.30	1.29	1.28	1.25	1.23	1.20	1.19	1.18	1.17	1.17	1.19	1.21	1.19	-0.02
宮城県	1.24	1.22	1.22	1.20	1.20	1.19	1.19	1.16	1.18	1.18	1.16	1.17	1.15	-0.02
秋田県	1.39	1.37	1.34	1.35	1.34	1.35	1.34	1.33	1.32	1.33	1.34	1.35	1.30	-0.05
山形県	1.47	1.46	1.43	1.41	1.41	1.40	1.38	1.40	1.38	1.41	1.38	1.41	1.39	-0.02
福島県	1.43	1.41	1.40	1.39	1.38	1.37	1.37	1.35	1.35	1.34	1.34	1.34	1.34	0.00
茨城県	1.47	1.44	1.43	1.39	1.39	1.36	1.35	1.34	1.33	1.33	1.32	1.32	1.32	0.00
栃木県	1.34	1.33	1.32	1.30	1.30	1.29	1.29	1.28	1.28	1.27	1.26	1.26	1.26	0.00
群馬県	1.42	1.41	1.41	1.39	1.39	1.35	1.34	1.36	1.36	1.37	1.35	1.35	1.37	0.02
埼玉県	1.22	1.21	1.20	1.17	1.17	1.16	1.14	1.13	1.10	1.11	1.11	1.09	1.11	0.02
千葉県	1.25	1.25	1.26	1.23	1.24	1.24	1.23	1.23	1.23	1.25	1.24	1.26	1.26	0.00
東京都	1.12	1.12	1.11	1.09	1.09	1.08	1.08	1.08	1.08	1.09	1.08	1.08	1.08	0.00
神奈川県	1.09	1.08	1.07	1.05	1.04	1.03	1.04	1.03	1.03	1.04	1.03	1.04	1.02	-0.02
新潟県	1.47	1.50	1.46	1.43	1.43	1.42	1.41	1.40	1.40	1.40	1.40	1.40	1.41	0.01
富山県	1.65	1.66	1.67	1.67	1.67	1.66	1.68	1.65	1.64	1.67	1.66	1.67	1.66	-0.01
石川県	1.57	1.57	1.56	1.54	1.51	1.51	1.51	1.49	1.47	1.46	1.47	1.42	1.38	-0.04
福井県	1.87	1.87	1.86	1.85	1.85	1.84	1.81	1.81	1.80	1.80	1.76	1.75	1.74	-0.01
山梨県	1.53	1.54	1.53	1.51	1.50	1.51	1.53	1.53	1.54	1.56	1.55	1.57	1.62	0.05
長野県	1.43	1.42	1.40	1.39	1.39	1.37	1.38	1.38	1.38	1.39	1.38	1.35	1.37	0.02
岐阜県	1.52	1.50	1.50	1.49	1.49	1.48	1.47	1.47	1.46	1.45	1.42	1.44	1.44	0.00
静岡県	1.23	1.22	1.22	1.21	1.20	1.19	1.19	1.19	1.19	1.20	1.19	1.19	1.20	0.01
愛知県	1.28	1.29	1.28	1.26	1.25	1.25	1.24	1.24	1.22	1.22	1.22	1.20	1.19	-0.01
三重県	1.38	1.37	1.36	1.35	1.35	1.35	1.38	1.37	1.37	1.38	1.35	1.33	1.36	0.03
滋賀県	1.30	1.30	1.31	1.32	1.33	1.31	1.33	1.32	1.33	1.35	1.31	1.30	1.27	-0.03
京都府	1.29	1.30	1.29	1.28	1.28	1.27	1.26	1.25	1.25	1.26	1.25	1.25	1.23	-0.02
大阪府	1.06	1.05	1.04	1.04	1.03	1.02	1.01	1.00	0.99	0.99	0.98	0.97	0.96	-0.01
兵庫県	1.14	1.14	1.13	1.12	1.11	1.10	1.10	1.09	1.09	1.10	1.08	1.09	1.08	-0.01
奈良県	1.35	1.36	1.35	1.33	1.31	1.30	1.30	1.28	1.27	1.26	1.27	1.29	1.28	-0.01
和歌山県	1.22	1.22	1.21	1.18	1.17	1.14	1.14	1.12	1.10	1.08	1.06	1.08	1.09	0.01
鳥取県	1.51	1.49	1.45	1.43	1.42	1.42	1.43	1.42	1.42	1.40	1.39	1.37	1.42	0.05
島根県	1.55	1.57	1.55	1.50	1.52	1.53	1.55	1.51	1.52	1.52	1.50	1.51	1.60	0.09
岡山県	1.43	1.43	1.42	1.40	1.40	1.38	1.38	1.37	1.36	1.38	1.35	1.32	1.31	-0.01
広島県	1.34	1.36	1.35	1.34	1.34	1.33	1.33	1.31	1.31	1.31	1.31	1.32	1.30	-0.02
山口県	1.69	1.67	1.66	1.63	1.59	1.56	1.53	1.51	1.50	1.49	1.53	1.53	1.51	-0.02
徳島県	1.30	1.29	1.29	1.28	1.28	1.28	1.29	1.31	1.29	1.29	1.28	1.28	1.30	0.02
香川県	1.67	1.69	1.66	1.63	1.62	1.59	1.59	1.56	1.55	1.56	1.56	1.53	1.54	0.01
愛媛県	1.48	1.51	1.50	1.49	1.52	1.52	1.51	1.48	1.47	1.50	1.49	1.50	1.49	-0.01
高知県	1.20	1.19	1.19	1.17	1.15	1.14	1.16	1.15	1.17	1.19	1.18	1.21	1.16	-0.05
福岡県	1.08	1.06	1.05	1.04	1.04	1.02	1.02	1.00	1.00	0.99	0.98	0.99	0.97	-0.02
佐賀県	1.43	1.42	1.39	1.40	1.40	1.37	1.35	1.33	1.32	1.33	1.31	1.34	1.33	-0.01
長崎県	1.32	1.30	1.29	1.29	1.28	1.25	1.24	1.23	1.20	1.20	1.20	1.23	1.20	-0.03
熊本県	1.36	1.36	1.35	1.33	1.31	1.30	1.29	1.27	1.27	1.26	1.27	1.25	1.27	0.02
大分県	1.48	1.49	1.45	1.39	1.39	1.37	1.38	1.35	1.35	1.33	1.29	1.28	1.28	0.00
宮崎県	1.40	1.39	1.38	1.36	1.34	1.31	1.31	1.28	1.28	1.24	1.26	1.24	1.24	0.00
鹿児島県	1.20	1.19	1.19	1.17	1.16	1.16	1.13	1.10	1.11	1.12	1.12	1.12	1.09	-0.03
沖縄県	1.08	1.10	1.10	1.11	1.11	1.10	1.10	1.08	1.08	1.08	1.07	1.08	1.08	0.00

(注) 季節調整法は、センサス局法Ⅱ (X-12-ARIMA) による。

なお、令和7年12月以前の数値は新季節指数により改定されている。

都道府県（受理地）別 有効求人倍率の推移 [季節調整値]（パート含む）

	7年												8年			前月差
	3月	4月	5月	6月	7月	8月	9月	10月	11月	12月	1月	2月	3月			
全国計	1.25	1.25	1.23	1.22	1.22	1.21	1.20	1.19	1.19	1.20	1.18	1.19	1.18	-0.01		
北海道	0.99	0.99	0.99	0.98	0.97	0.96	0.95	0.95	0.94	0.93	0.92	0.93	0.92	-0.01		
青森県	1.08	1.08	1.08	1.09	1.09	1.09	1.08	1.07	1.09	1.10	1.12	1.10	1.08	-0.02		
岩手県	1.19	1.18	1.17	1.17	1.14	1.11	1.10	1.09	1.08	1.08	1.10	1.12	1.10	-0.02		
宮城県	1.23	1.21	1.20	1.18	1.17	1.16	1.15	1.12	1.15	1.15	1.12	1.13	1.10	-0.03		
秋田県	1.24	1.23	1.20	1.21	1.21	1.21	1.21	1.20	1.20	1.20	1.23	1.22	1.18	-0.04		
山形県	1.33	1.32	1.30	1.28	1.28	1.27	1.26	1.27	1.26	1.29	1.27	1.29	1.28	-0.01		
福島県	1.30	1.29	1.28	1.28	1.27	1.25	1.25	1.23	1.23	1.22	1.20	1.21	1.20	-0.01		
茨城県	1.25	1.22	1.22	1.19	1.17	1.16	1.15	1.13	1.12	1.13	1.10	1.13	1.12	-0.01		
栃木県	1.20	1.19	1.18	1.16	1.17	1.16	1.15	1.15	1.15	1.14	1.13	1.13	1.14	0.01		
群馬県	1.32	1.30	1.29	1.27	1.27	1.24	1.23	1.25	1.25	1.26	1.25	1.24	1.23	-0.01		
埼玉県	1.08	1.06	1.05	1.02	1.02	1.00	0.98	0.97	0.94	0.95	0.97	0.96	0.98	0.02		
千葉県	1.00	1.00	1.00	0.98	1.00	0.98	0.98	0.97	0.97	0.98	0.98	0.98	0.99	0.01		
東京都	1.75	1.76	1.74	1.72	1.71	1.70	1.71	1.72	1.73	1.74	1.73	1.73	1.74	0.01		
神奈川県	0.89	0.89	0.88	0.85	0.84	0.83	0.84	0.83	0.83	0.84	0.83	0.84	0.83	-0.01		
新潟県	1.45	1.48	1.43	1.41	1.41	1.40	1.38	1.37	1.37	1.38	1.37	1.37	1.37	0.00		
富山県	1.44	1.44	1.47	1.48	1.49	1.48	1.49	1.47	1.46	1.48	1.47	1.47	1.46	-0.01		
石川県	1.66	1.65	1.64	1.61	1.59	1.58	1.57	1.54	1.50	1.47	1.51	1.49	1.43	-0.06		
福井県	1.71	1.72	1.71	1.70	1.70	1.70	1.66	1.66	1.67	1.67	1.62	1.58	1.57	-0.01		
山梨県	1.30	1.31	1.31	1.30	1.29	1.28	1.31	1.31	1.32	1.32	1.32	1.34	1.38	0.04		
長野県	1.30	1.29	1.27	1.27	1.27	1.25	1.26	1.25	1.26	1.25	1.25	1.23	1.24	0.01		
岐阜県	1.46	1.44	1.44	1.44	1.45	1.44	1.44	1.42	1.42	1.42	1.41	1.41	1.39	-0.02		
静岡県	1.08	1.08	1.07	1.07	1.06	1.06	1.06	1.07	1.07	1.09	1.06	1.06	1.08	0.02		
愛知県	1.31	1.31	1.29	1.27	1.27	1.26	1.25	1.24	1.23	1.23	1.23	1.22	1.20	-0.02		
三重県	1.18	1.16	1.16	1.14	1.16	1.15	1.18	1.17	1.18	1.19	1.16	1.14	1.16	0.02		
滋賀県	1.01	1.02	1.02	1.03	1.05	1.04	1.05	1.05	1.07	1.09	1.06	1.04	1.00	-0.04		
京都府	1.28	1.28	1.28	1.27	1.28	1.26	1.25	1.24	1.24	1.25	1.21	1.22	1.21	-0.01		
大阪府	1.23	1.23	1.21	1.21	1.21	1.20	1.19	1.18	1.17	1.16	1.15	1.14	1.12	-0.02		
兵庫県	1.00	0.99	0.99	0.98	0.97	0.96	0.95	0.95	0.95	0.95	0.94	0.94	0.93	-0.01		
奈良県	1.17	1.18	1.18	1.16	1.15	1.14	1.14	1.12	1.10	1.09	1.12	1.15	1.13	-0.02		
和歌山県	1.13	1.14	1.13	1.10	1.10	1.07	1.06	1.05	1.03	1.00	1.00	1.01	1.01	0.00		
鳥取県	1.33	1.32	1.29	1.27	1.27	1.27	1.28	1.28	1.29	1.27	1.25	1.22	1.25	0.03		
島根県	1.40	1.41	1.39	1.34	1.38	1.38	1.39	1.33	1.34	1.34	1.34	1.37	1.45	0.08		
岡山県	1.46	1.46	1.45	1.42	1.40	1.37	1.36	1.34	1.33	1.34	1.31	1.30	1.27	-0.03		
広島県	1.44	1.46	1.43	1.42	1.43	1.41	1.40	1.38	1.38	1.38	1.39	1.38	1.37	-0.01		
山口県	1.45	1.44	1.43	1.40	1.36	1.35	1.33	1.31	1.29	1.29	1.31	1.33	1.31	-0.02		
徳島県	1.16	1.16	1.18	1.17	1.17	1.17	1.18	1.19	1.18	1.19	1.17	1.18	1.20	0.02		
香川県	1.50	1.50	1.50	1.48	1.48	1.45	1.44	1.42	1.39	1.41	1.43	1.40	1.40	0.00		
愛媛県	1.38	1.41	1.40	1.40	1.42	1.42	1.41	1.39	1.38	1.41	1.40	1.40	1.41	0.01		
高知県	1.13	1.12	1.12	1.10	1.09	1.07	1.09	1.08	1.09	1.10	1.11	1.15	1.10	-0.05		
福岡県	1.19	1.17	1.15	1.15	1.15	1.11	1.11	1.09	1.08	1.08	1.06	1.06	1.05	-0.01		
佐賀県	1.26	1.26	1.24	1.25	1.24	1.23	1.21	1.17	1.17	1.19	1.19	1.23	1.22	-0.01		
長崎県	1.15	1.14	1.13	1.13	1.12	1.10	1.08	1.07	1.05	1.05	1.05	1.08	1.06	-0.02		
熊本県	1.20	1.20	1.20	1.18	1.17	1.16	1.14	1.14	1.14	1.14	1.13	1.13	1.14	0.01		
大分県	1.32	1.33	1.30	1.26	1.25	1.24	1.23	1.21	1.20	1.19	1.14	1.14	1.14	0.00		
宮崎県	1.29	1.28	1.27	1.25	1.23	1.21	1.20	1.18	1.18	1.15	1.15	1.14	1.14	0.00		
鹿児島県	1.10	1.09	1.09	1.08	1.07	1.07	1.05	1.03	1.03	1.04	1.05	1.05	1.03	-0.02		
沖縄県	0.96	0.97	0.97	0.98	0.98	0.98	0.98	0.96	0.95	0.94	0.94	0.94	0.95	0.01		

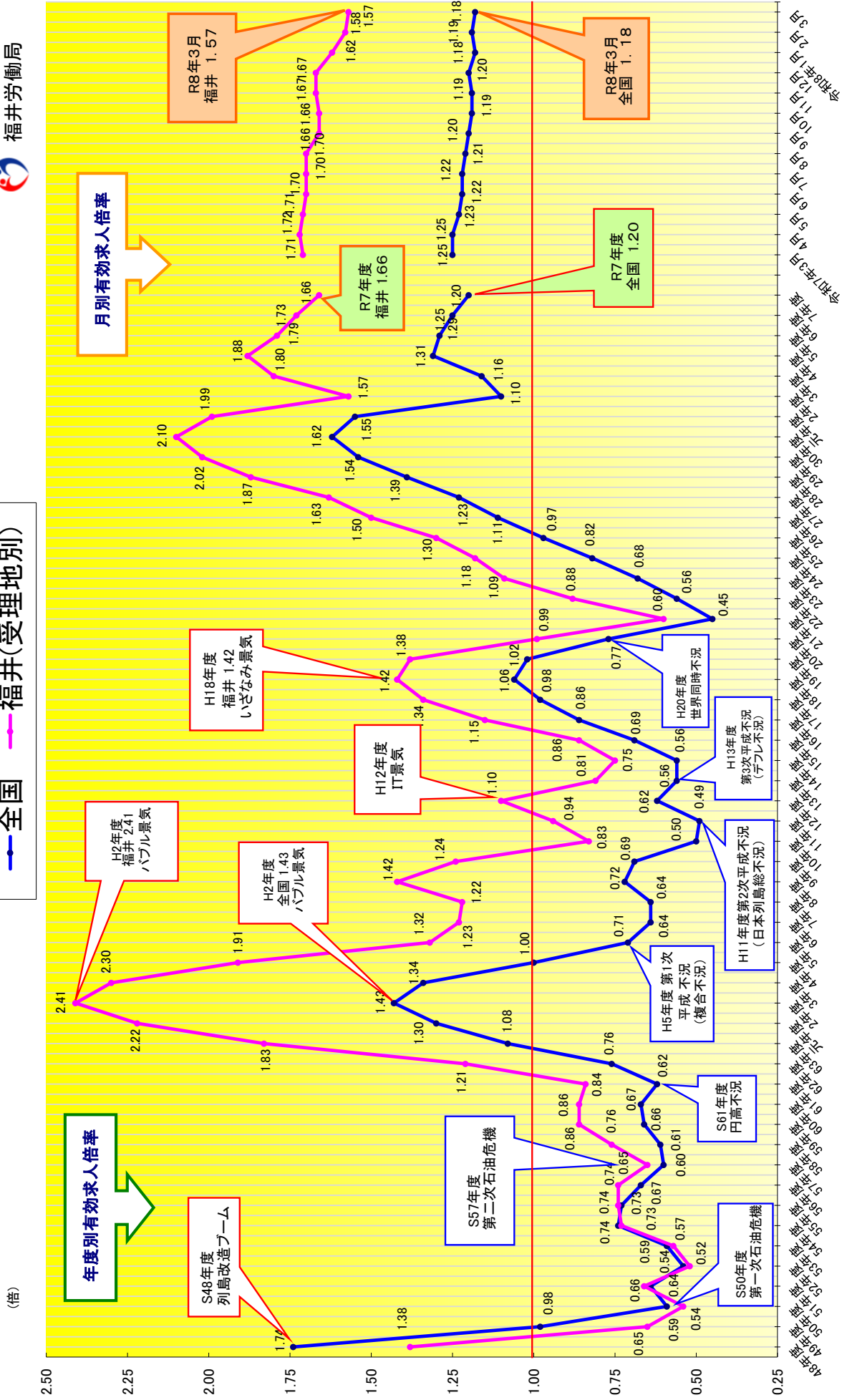
（注）季節調整法は、センサス局法Ⅱ（X-12-ARIMA）による。

なお、令和7年12月以前の数値は新季節指数により改定されている。

有効求人倍率の推移



● 全国 ● 福井(受理地別)



年度別の数値は原数値、月別の数値は季節調整値である。
 なお、令和7年12月以前の数値は、新季節指数により改定されている。

□ と □ は、有効求人倍率の山と谷の社会的背景を示す