

電気設備 エンジニア科

2026年6月
入所生募集中!

訓練期間

2026年6/2(火)～2026年12/25(金)



受講料
無料

就職率

95.5%

令和6年度実績

※記載の就職率は関連業種
以外も含みます。

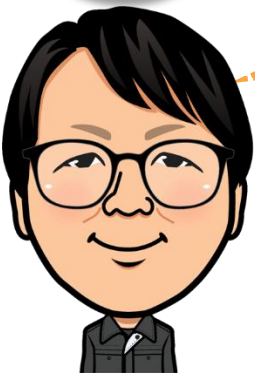
家、スーパー、工場…あらゆるところに電気あり！
電気工事から工場の自動化設備まで学ぶコースです。

住宅配線

PLC制御

太陽光システム

消防設備



7月入所と合わせて

募集期間 > 2026年4/17(金)～5/18(月)

定員 > 15名

入所選考日 >

合否発表日 >

申込方法 >

受講料 >

5/21(木)

5/25(月)

住所を管轄するハローワークにて
ご相談のうえ、お申し込みください。

無料 ただし、テキスト代等
25,000円程度は自己負担となります。

お問い合わせ

厚生労働省所管

ポリテクセンター福井

〒915-0853 福井県越前市行松町25-10

TEL. 0778-23-1011



見学会開催中!

ポリテクについて



ハロートレーニング
急がば学べ

＜ 訓練中に取得できる資格

低圧電気取扱業務に係る特別教育

＜ 任意に取得できる資格

第二種電気工事士／消防設備士(甲、乙4類)

※合格を保証するものではありません。

※入所時期によっては訓練期間中に受験できないものがあります。受験を希望される方はご相談ください。

＜ 受講にかかる費用

テキスト代	17,000円程度
安全帽	1,400円
作業服	5,800円

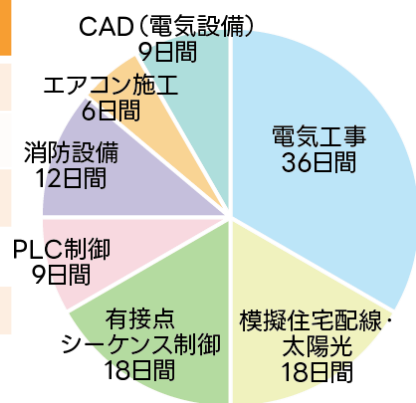
＜ 代表的な対象職種

業種・職種	どんなお仕事？	求人検索ワード	雇用条件事例 <small>※R6福井県就業者統計データ</small>
電気工事士	ビルや工場、施設等で必要な設備機器へ電気配線したり、家庭の電気を供給する業務。	電気配線工事 ・ 電気工事士 通信、ネットワーク・太陽光	有効求人倍率：5.82 年収：507.1万円
設備保全・ 制御盤組立	工場製造ラインの自動稼働システムを維持・管理するために必要な制御機器の保守、制御盤の設計・組立の業務	電気設備保全 ・ FA 電気、計装工事 ・ 制御	有効求人倍率：2.48 年収：401.3万円
電気設備 図面設計補助	電気設備機器の設計補助業務 ※雇用条件事例：CADオペレータ	電気設計 CAD	有効求人倍率：2.48 年収：401.3万円

＜ 就職事例

年齢	性別	前職の職種	就職先の職種	雇用形態	事業所所在地
20代	女	部品製造	消防設備士	正社員	越前市
20代	男	コンビニ店員	配電盤の配線作業	正社員	鯖江市
40代	女	現場事務	電気工事 施工管理技術者	正社員	越前市
40代	男	金属加工	電気工事業	正社員	坂井市
30代	男	製造	電気工事士	正社員	丹生郡

＜ カリキュラム概要



＜ 関連職種の詳細



〔関連職種紹介〕
電気工事士



〔関連職種紹介〕
配電盤・制御盤組立



受講生の声



60歳超での入所だったので、多くのことを覚えられるか、若い人達と上手く付き合えるか、など、いろいろと心配でした。いざ受講してみると、先生方の指導は非常に上手で、苦なく理解することが出来ました。

また、一緒に学んだ人達も、年齢を問わず同じ受講意欲・就職意識を持っており、問題なく気持ちよく受講することができました。