

ハローワーク武生 雇用失業情勢

(令和8年2月内容)

武生公共職業安定所
越前市府中1-11-2
平和堂アル・プラザ武生4階
TEL.(0778)22-4078

有効求人倍率の状況（新規学卒を除きパートを含む）

ハローワーク武生(原数値・受理地別)	有効求人倍率	1.41倍（前年同月より0.01ポイント低下）
福井県（季節調整値・就業地別）	有効求人倍率	1.75倍（前月より0.01ポイント低下）
福井県（季節調整値・受理地別）	有効求人倍率	1.58倍（前月より0.04ポイント低下）
全 国（季節調整値）	有効求人倍率	1.19倍（前月より0.01ポイント上昇）

(注1)本雇用失業情勢においては、福井県(就業地別・受理地別)及び全国の数値は季節調整値である。
以下表1～表4及びグラフの数値については、すべて原数値であるため、月別の数値には季節変動(1年周期で規則的に繰り返す変動)が含まれる。
(注2)令和3年9月以降の新規求職者数及び有効求職者数には、ハローワークインターネットサービスの機能拡充に伴い、ハローワークに来所せず、オンライン上で求職登録した者(オンライン登録者)が含まれる。オンライン登録者がハローワークの利用を希望し、来所等した結果、「オンライン登録者」から「ハローワーク利用登録者」に変更となった場合、オンライン登録者には含まれず、ハローワーク利用登録者として計上される。

表-1 求人数、求職者数の状況（新規学卒を除きパートを含む）

項目	月別		令和7年9月		10月		11月		12月		令和8年1月		2月	
	R5年度	R6年度		前年同月比		前年同月比		前年同月比		前年同月比		前年同月比		前年同月比
新規求人数	15,587	14,894	1,090	0.9	1,342	11.6	1,223	1.1	1,294	▲ 2.3	1,425	2.8	1,204	▲ 0.5
新規求職者数	7,755	7,505	599	6.4	662	3.4	468	▲ 8.9	513	1.2	726	9.7	575	3.8
うちハローワーク利用登録者	7,572	7,340	587	8.9	651	4.3	458	▲ 10.9	498	0.0	716	10.5	567	5.8
うちオンライン登録者	183	165	12	▲ 50.0	11	▲ 31.3	10	-	15	66.7	10	▲ 28.6	8	▲ 55.6
新規求人倍率	2.01	1.98	1.82	▲ 0.10	2.03	0.15	2.61	0.26	2.52	▲ 0.09	1.96	▲ 0.13	2.09	▲ 0.09
有効求人数	45,209	43,147	3,519	▲ 4.0	3,601	1.4	3,523	4.0	3,743	1.7	3,900	2.4	3,714	0.4
有効求職者数	31,926	32,743	2,798	3.7	2,759	0.8	2,598	▲ 1.0	2,495	▲ 0.8	2,608	0.8	2,638	1.4
うちハローワーク利用登録者	31,337	32,233	2,760	4.0	2,726	1.4	2,566	▲ 0.8	2,456	▲ 1.2	2,573	0.4	2,607	1.8
うちオンライン登録者	589	510	38	▲ 11.6	33	▲ 31.3	32	▲ 17.9	39	30.0	35	34.6	31	▲ 20.5
有効求人倍率	1.42	1.32	1.26	▲ 0.10	1.31	0.01	1.36	0.07	1.50	0.04	1.50	0.03	1.41	▲ 0.01

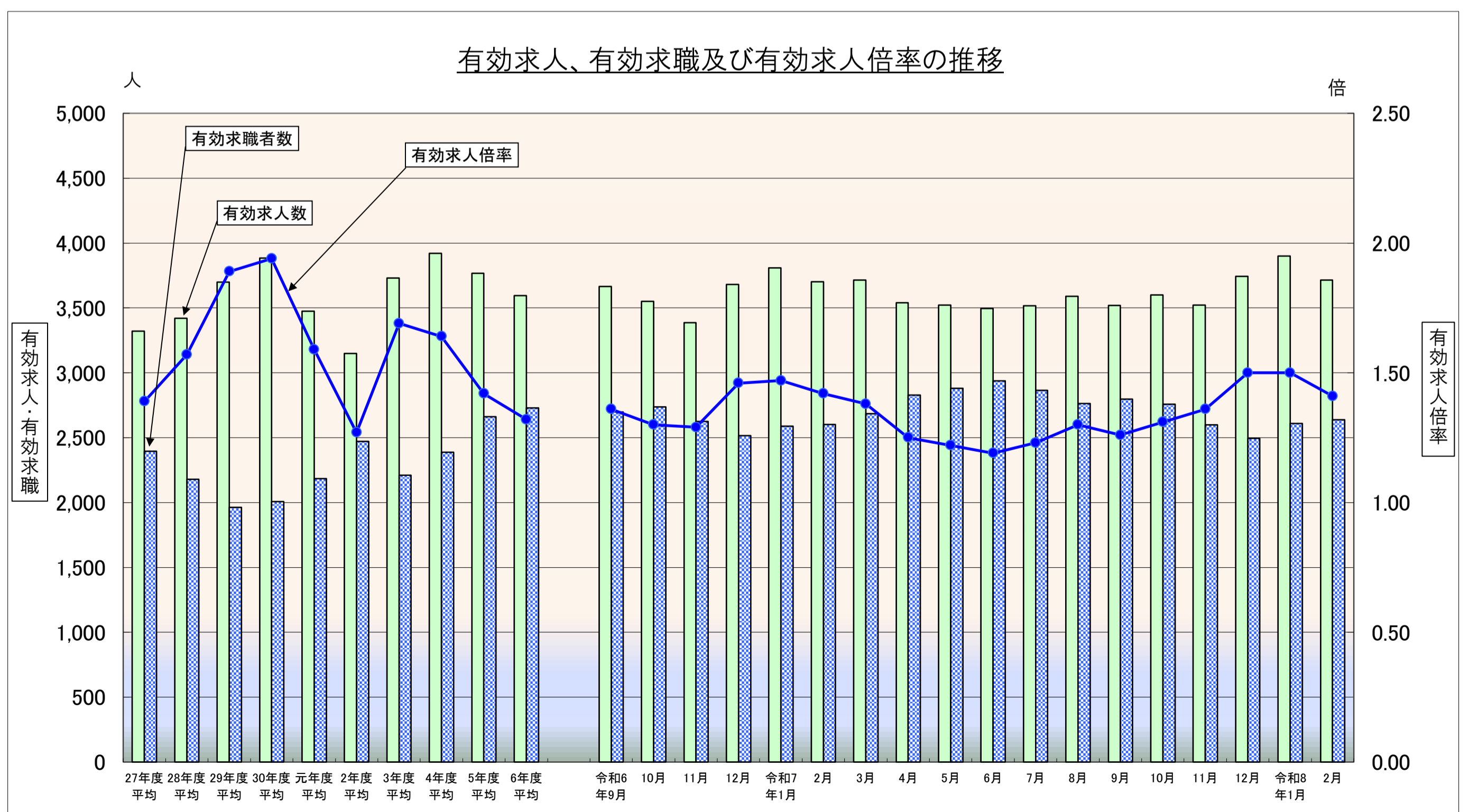


表-2 産業別新規求人数の状況(全数)(新規学卒を除きパートを含む)(受理地別)

年 月	R5年度		R6年度		令和7年11月		12月		令和8年1月		2月	
	前年比	前年比	前年比	前年比	前年同月比	前年同月比	前年同月比	前年同月比	前年同月比	前年同月比	前年同月比	
農・林・漁・鉱業	59	▲ 14.5	64	8.5	2	▲ 75.0	9	200.0	4	▲ 42.9	15	▲ 6.3
建設業	1,717	▲ 8.0	1,495	▲ 12.9	137	2.2	167	45.2	115	3.6	122	▲ 5.4
製造業	4,447	▲ 1.7	4,293	▲ 3.5	312	▲ 9.6	346	▲ 19.2	387	3.8	342	12.5
食料品製造業	431	▲ 3.4	379	▲ 12.1	11	▲ 50.0	21	▲ 63.8	19	18.8	30	7.1
繊維工業(衣服・その他の繊維製品製造業を含む)	684	▲ 6.6	628	▲ 8.2	45	▲ 21.1	66	34.7	42	▲ 8.7	49	32.4
プラスチック製品製造業	267	▲ 23.1	277	3.7	39	105.3	33	32.0	27	17.4	34	9.7
金属製品製造業	282	20.0	259	▲ 8.2	17	▲ 37.0	21	16.7	20	▲ 33.3	16	▲ 30.4
はん用・生産用機械器具製造業	207	▲ 26.9	255	23.2	23	35.3	21	▲ 36.4	37	131.3	12	▲ 29.4
情報通信機械器具製造業	21	90.9	11	▲ 47.6	1	▲ 75.0	2	0.0	1	0.0	2	100.0
電子部品・デバイス製造業	381	▲ 6.6	390	2.4	13	▲ 35.0	20	▲ 75.3	18	▲ 51.4	26	1,200.0
その他の製造業(眼鏡製造業を含む)	1,075	19.2	1,054	▲ 2.0	68	▲ 6.8	75	▲ 9.6	135	14.4	100	20.5
情報通信業	40	▲ 60.0	42	5.0	1	▲ 66.7	0	▲ 100.0	7	16.7	2	▲ 33.3
運輸業, 郵便業	622	▲ 9.6	601	▲ (3.4)	62	55.0	67	4.7	37	▲ 28.8	65	58.5
卸売業, 小売業	2,339	▲ 2.8	2,444	(4.5)	187	10.7	166	▲ 6.2	166	▲ 35.7	173	▲ 11.3
宿泊業, 飲食サービス業	691	5.0	615	▲ 11.0	34	▲ 40.4	44	33.3	70	16.7	35	▲ 25.5
生活関連サービス業, 娯楽業	325	▲ 8.7	316	▲ 2.8	42	▲ 17.6	30	25.0	36	2.9	39	▲ 20.4
医療, 福祉	3,237	2.7	2,913	▲ (10.0)	314	40.2	311	25.4	230	▲ 16.1	242	12.0
サービス業(他に分類されないもの)	1,068	▲ 8.8	1,074	(0.6)	69	▲ 38.4	69	19.0	109	29.8	94	▲ 9.6
《職業紹介・労働者派遣業》	213	▲ 30.2	172	▲ 19.2	16	▲ 60.0	0	▲ 100.0	0	-	24	▲ 38.5
公務・その他	390	▲ 56.7	441	13.1	4	▲ 69.2	35	▲ 75.2	233	232.9	33	▲ 28.3
合計	15,587	▲ 5.6	14,894	▲ 4.4	1,223	1.1	1,294	▲ 2.3	1,425	2.8	1,204	▲ 0.5

(注) 令和6年4月以降については令和5年7月改定の「日本標準産業分類」に基づく区分、令和6年3月以前については平成25年10月改定の「日本標準産業分類」に基づく区分により表章したもの。
令和6年4月から令和7年3月の対前年同月比については、産業分類改定による影響のある産業について()で示している。

表-3 求職理由別新規求職者の状況(常用)(新規学卒を除きパートを含む)(オンライン登録者を含む)

項目	在職者	離職者						無業者等	合計						
		定年	事業主都合	自己都合	その他										
年月	前年同月比	前年同月比	前年同月比	前年同月比	前年同月比	前年同月比	前年同月比	前年同月比							
令和7年9月	194	9.6	360	1.7	13	18.2	64	18.5	276	▲ 2.1	7	43	43.3	597	6.4
10月	194	4.3	419	1.9	16	▲ 27.3	62	▲ 35.4	332	16.1	9	45	18.4	658	3.6
11月	159	▲ 5.9	272	▲ 13.4	16	23.1	48	▲ 35.1	203	▲ 8.1	5	33	17.9	464	▲ 9.2
12月	180	8.4	295	▲ 5.8	13	18.2	48	▲ 36.0	230	6.0	4	35	45.8	510	1.4
令和8年1月	249	25.1	408	2.5	21	5.0	80	▲ 8.0	295	5.7	12	48	11.6	705	10.2
2月	208	3.0	316	1.6	11	▲ 42.1	83	25.8	217	▲ 2.7	5	49	32.4	573	4.2

*無業者等には、離職後1年を超える者、求職理由不明の者を含む。

表-4 職業紹介、就職の状況(全数)(新規学卒を除きパートを含む)(オンライン登録者を除く)

項目	月別	R5年度	R6年度	令和7年9月		10月		11月		12月		令和8年1月		2月	
				前年同月比	前年同月比	前年同月比	前年同月比	前年同月比	前年同月比	前年同月比	前年同月比				
職業紹介件数		6,913	6,540	507	▲ 12.7	616	▲ 7.6	436	▲ 5.4	401	▲ 7.2	577	1.2	565	9.3
うち雇用保険受給者		1,820	1,831	140	▲ 16.2	178	▲ 16.4	109	▲ 22.1	112	▲ 8.2	153	10.1	131	▲ 10.9
就職件数		2,953	2,671	240	▲ 1.6	217	▲ 10.0	194	▲ 7.6	185	1.1	189	▲ 6.0	215	3.4
うち雇用保険受給者		869	846	83	5.1	62	▲ 20.5	64	10.3	55	▲ 6.8	72	28.6	64	1.6
就職率		39.0	36.4	40.9	▲ 4.4	33.3	▲ 5.3	42.4	1.5	37.1	0.4	26.4	▲ 4.6	37.9	▲ 0.9

* 就職率は、就職件数(オンライン自主応募を含まない)/ハローワーク利用登録者にて算出した数値である。