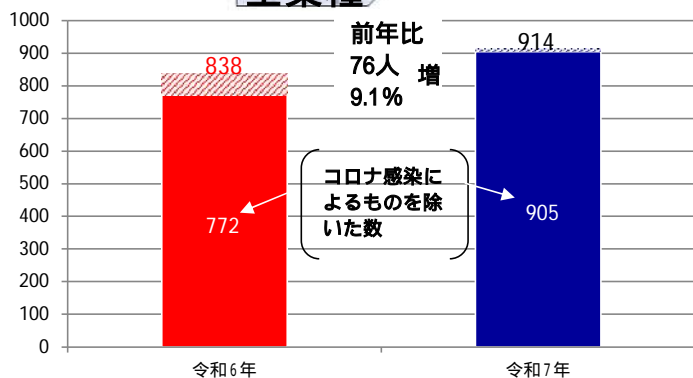




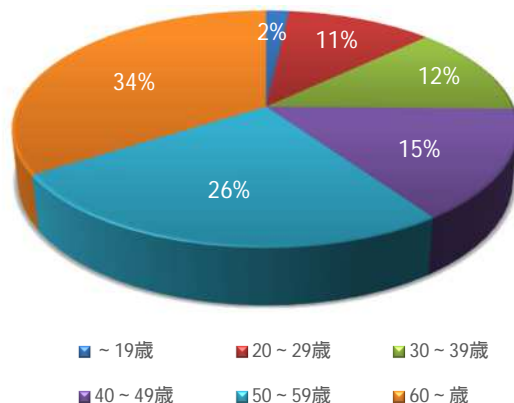
# 福井労働局 令和7年労働災害発生状況

<令和8年1月末速報値>

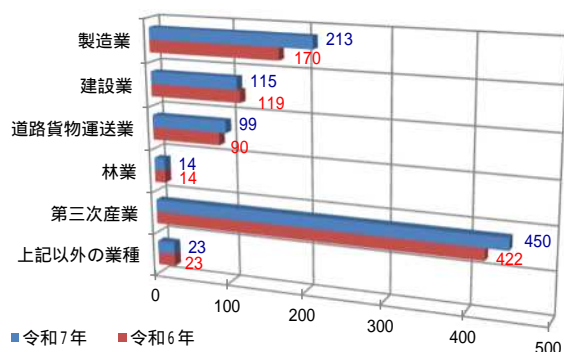
## 全業種



## 年齢別



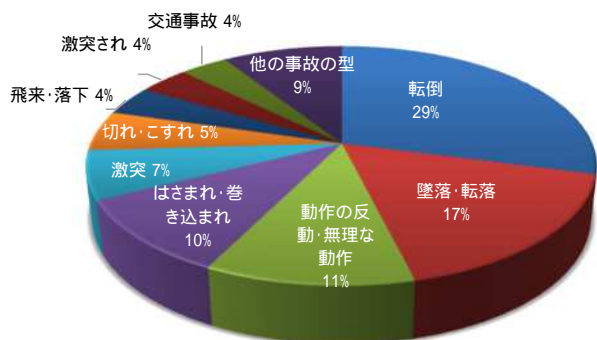
## 業種別



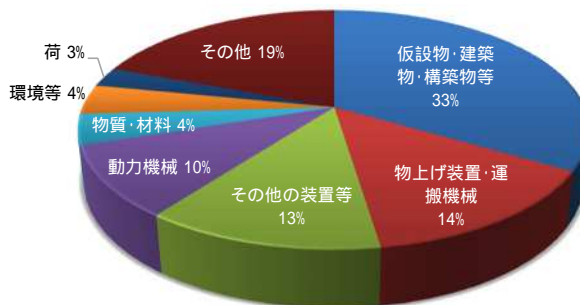
## 死亡災害発生状況



## 事故の型別



## 起因物別



## 災害動向のポイント

製造業、道路貨物運送業、第三次産業において前年同時期より増加している。  
事故の型別では転倒災害が29%、起因物別では仮設物・建築物・構築物33%と多発している。