

福井県内の労働市場の動き(令和7年12月)

令和7年12月の労働市場の動き【新規学卒者を除きパートを含む】をみると、有効求人数(受理地別・季節調整値)は、18,308人で前月比0.9%の増加となった。有効求職者数(季節調整値)は、10,919人で前月比1.0%の増加となった。
この結果、有効求人倍率(受理地別・季節調整値)は1.68倍となり、前月と同水準となった。

※以下、求人に関する数値は全て受理地別の数値である。

表1 有効求人倍率の状況

	有効求人倍率(季節調整値)				正社員の有効求人倍率(原数値)			
	福井県	前月比(%)	全国	前月比(%)	福井県	前年同月比(%)	全国	前年同月比(%)
令和6年12月	1.74	0.00	1.25	0.00	1.82	0.12	1.11	0.03
令和7年9月	1.66	▲0.05	1.20	0.00	1.63	▲0.05	1.00	▲0.01
10月	1.66	0.00	1.18	▲0.02	1.67	▲0.05	1.00	▲0.03
11月	1.68	0.02	1.18	0.00	1.73	▲0.01	1.02	▲0.04
12月	1.68	0.00	1.19	0.01	1.79	▲0.03	1.06	▲0.05

※令和6年12月以前の数値は新季節指数により改定されている。

図1 有効求人倍率(原数値)の年度推移

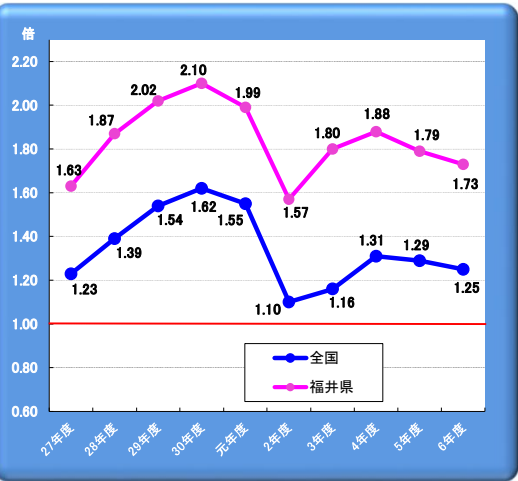
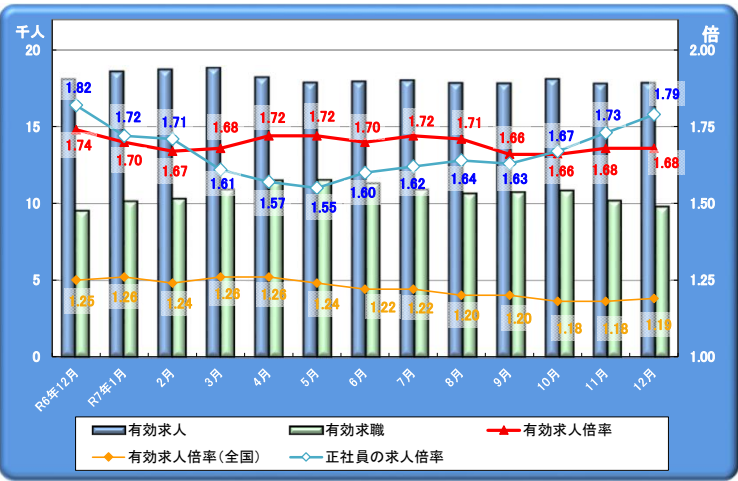


図2 有効求人倍率(季節調整値)の月次推移



※令和6年12月以前の数値は新季節指数により改定されている。

表2 安定所求職求人状況

項目 / 安定所	福井	武生	大野	三国	敦賀	小浜	合計	前年同月比(%)
①新規求職申込件数(件)	878	513	142	204	177	114	2,028	4.9
②有効求職者数(人)	4,297	2,495	562	990	917	526	9,787	2.8
③新規求人数(人)	2,550	1,294	317	929	490	310	5,890	2.0
④有効求人数(人)	7,922	3,743	1,003	2,549	1,556	1,085	17,858	▲1.3
新規求人倍率 ③/①(倍)	2.90	2.52	2.23	4.55	2.77	2.72	2.90	▲0.09
有効求人倍率 ④/②(倍)	1.84	1.50	1.78	2.57	1.70	2.06	1.82	▲0.08

(新卒学卒を除きパートを含む全数、原数値)

図3 安定所別の有効求人倍率の月次推移

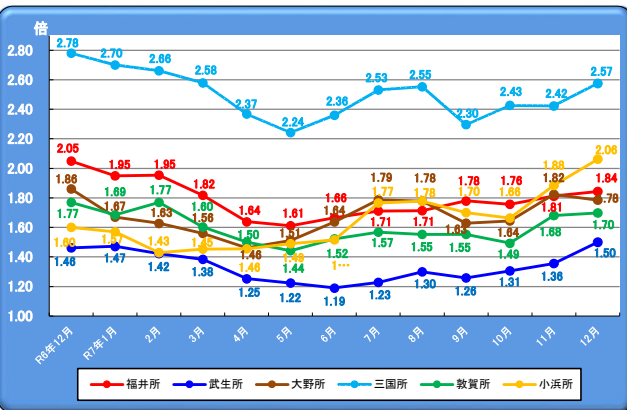


図4 地域別の有効求人倍率の月次推移

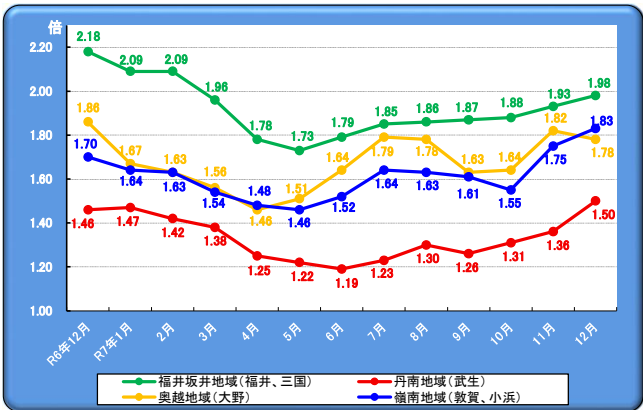


表3 新規求人数・有効求人数の状況

	令和6年度		令和7年10月		11月		12月	
		前年比		前年同月比		前年同月比		前年同月比
新規求人数	77,217	▲ 6.0	6,910	▲ 1.1	5,887	▲ 4.2	5,890	2.0
有効求人数	222,535	▲ 5.4	18,101	▲ 3.5	17,808	▲ 3.1	17,858	▲ 1.3

(新卒学卒を除きパートを含む全数、原数値)

〈主要産業別新規求人状況〉

	令和6年度		令和7年10月		11月		12月	
		前年比		前年同月比		前年同月比		前年同月比
建設業	8,556	▲ 2.9	805	▲ 3.5	707	14.8	788	16.7
製造業	11,673	▲ 7.0	1,215	14.3	848	▲ 5.8	943	▲ 1.9
繊維工業	2,306	▲ 13.5	245	21.9	143	▲ 22.3	216	31.7
眼鏡等製造業	1,619	▲ 5.9	183	7.6	88	▲ 26.7	108	▲ 13.6
運輸業、郵便業	4,265	(▲ 5.9)	414	3.2	336	▲ 8.7	346	12.3
卸売業、小売業	14,947	(▲ 2.9)	1,322	▲ 2.0	1,008	▲ 8.8	1,080	▲ 7.0
宿泊業、飲食サービス業	3,869	▲ 14.8	373	1.4	275	▲ 23.2	226	▲ 5.4
医療、福祉	14,449	(▲ 2.4)	1,315	▲ 2.7	1,111	▲ 5.2	1,135	5.5
サービス業	7,471	(▲ 8.4)	620	▲ 5.8	568	4.8	525	▲ 0.6

(新卒学卒を除きパートを含む全数、原数値)

(注) 令和6年4月以降については令和5年7月改定の「日本標準産業分類」に基づく区分、令和6年3月以前については平成25年10月改定の「日本標準産業分類」に基づく区分により標準化したもの。
令和6年4月から令和7年3月の対前年同月比については、産業分類改定による影響のある産業について()で示している。

図5 新規・有効求人数の推移

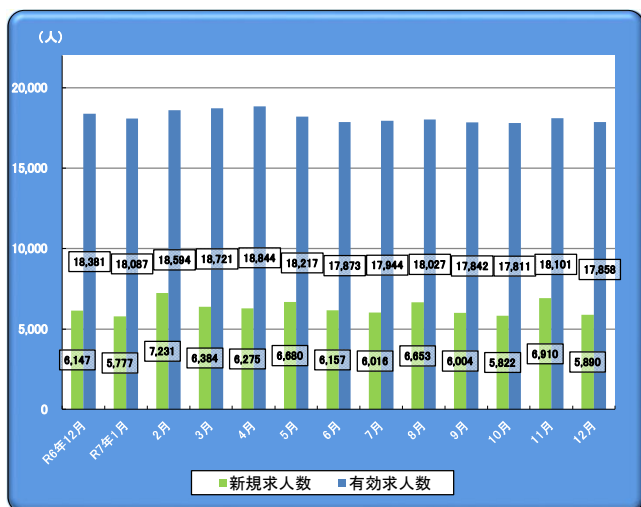


図6 主要産業における新規求人数の推移

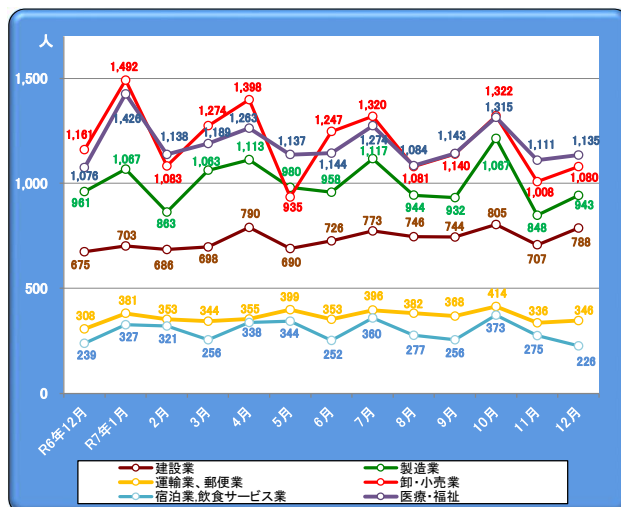


図7 主要産業における新規求人数の推移(前年同月比)

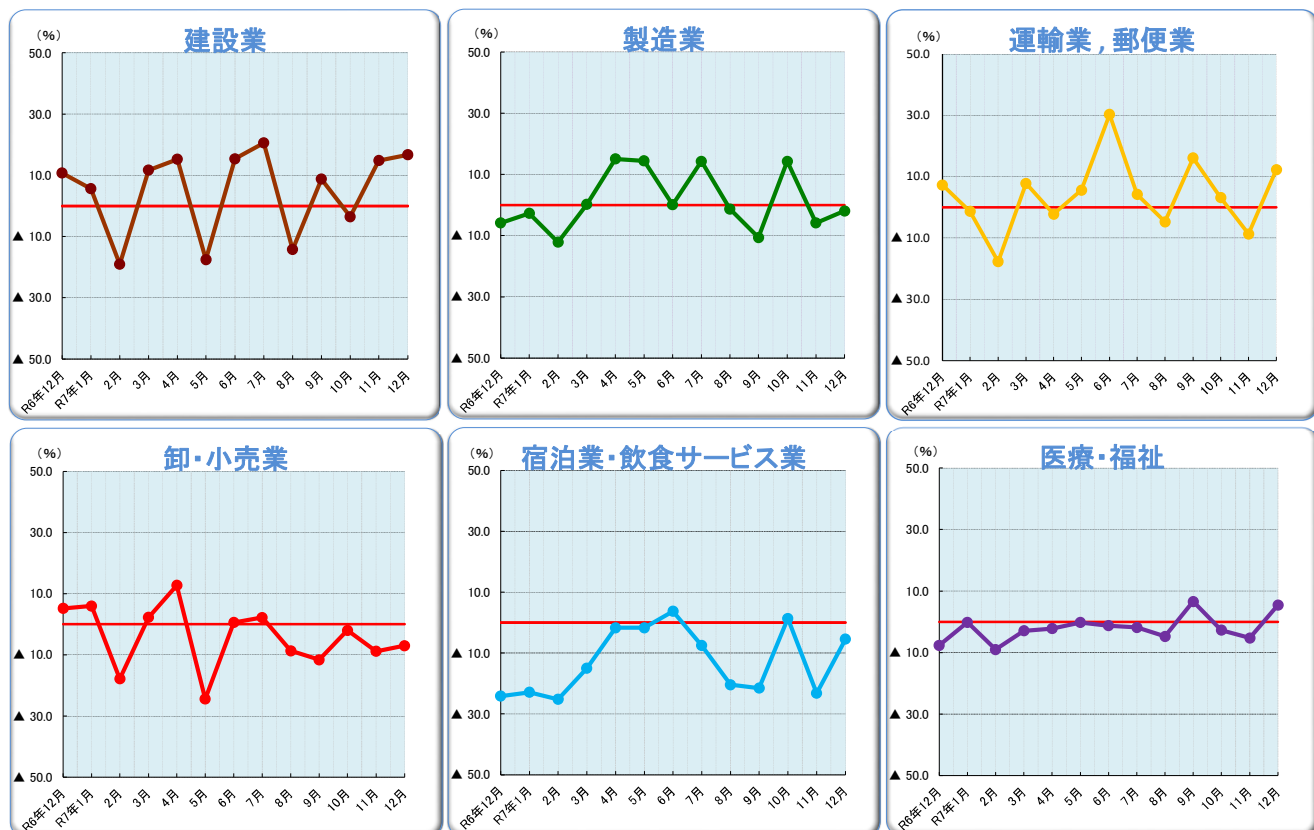


表4 新規・有効求職者数の状況

	令和6年度		令和7年10月		11月		12月	
		前年比		前年同月比		前年同月比		前年同月比
新規求職者数	30,600	▲ 2.6	2,658	3.2	1,899	▲ 7.6	2,028	4.9
有効求職者数	128,729	▲ 2.0	10,835	2.6	10,179	0.6	9,787	2.8
就職件数	11,957	▲ 7.4	1,011	▲ 4.1	833	▲ 9.9	821	0.1

〈求職理由別新規求職状況〉

	令和6年度		令和7年10月		11月		12月	
		前年比		前年同月比		前年同月比		前年同月比
在職者	9,950	▲ 6.1	846	2.2	638	▲ 13.9	717	3.2
離職者	18,171	▲ 1.1	1,625	4.1	1,093	▲ 5.4	1,145	5.3
定年	832	▲ 3.1	61	5.2	50	6.4	45	25.0
事業主都合	4,071	4.9	295	▲ 11.7	199	▲ 17.8	246	2.5
自己都合	12,817	▲ 2.6	1,233	8.7	826	▲ 1.7	821	4.5
自営・その他	451	▲ 3.2	36	2.9	18	▲ 33.3	33	32.0
無業者	2,224	5.9	176	▲ 0.6	155	9.2	135	14.4

図8 求職者数及び就職件数の月次推移

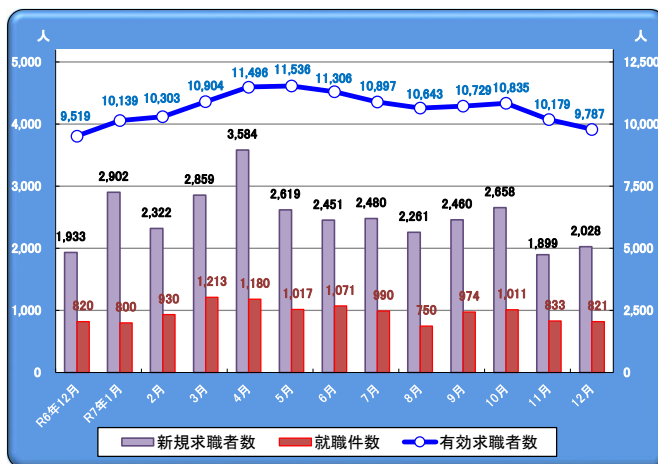


図9 求職理由別新規求職者の状況(パートを含む常用)

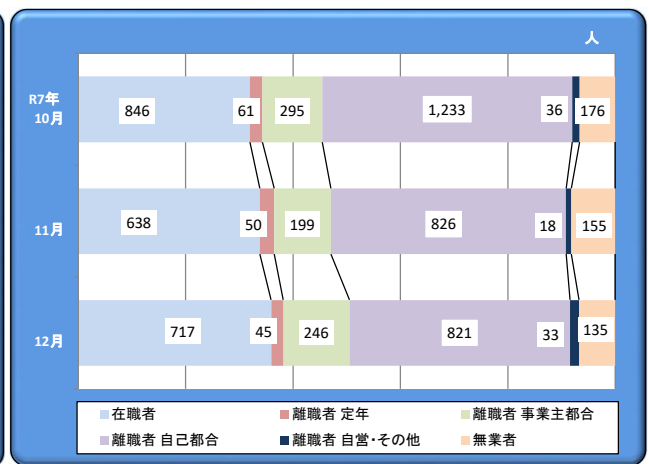


表5 雇用保険被保険者の資格喪失及び受給者の状況

項 目 / 安定所							(原数値)	
	福井	武生	大野	三国	敦賀	小浜	合計(人)	前年同月比(%)
雇用保険資格喪失数	1,038	522	105	248	164	90	2,167	▲ 0.6
うち事業主都合離職者	39	15	7	8	9	8	86	▲ 32.8
受給資格決定件数	194	123	26	76	41	35	495	19.0
受給者実人員	988	614	152	290	258	139	2,441	3.5

※受給資格決定件数については速報値のため、変更になる場合があります。

図10 雇用保険受給者及び有効求職者数の月次推移

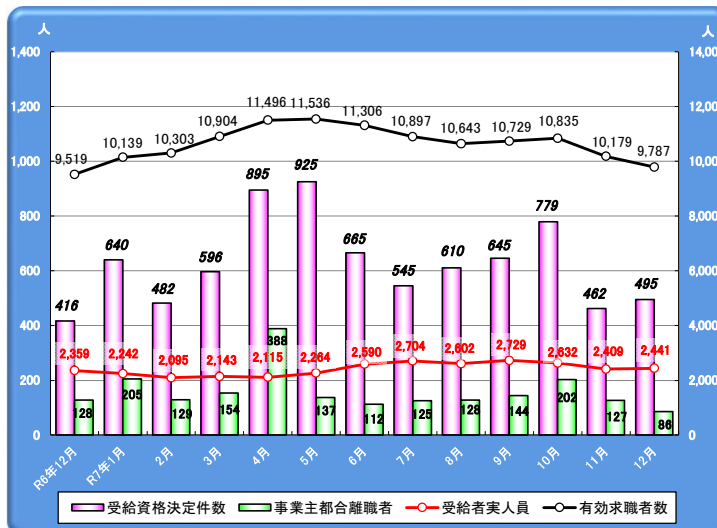


図11 安定所別雇用保険受給者実人員の月次推移

