

ハローワーク福井 雇用失業情勢

(令和7年12月内容)

福井公共職業安定所
福井市開発1丁目121-1
TEL.(0776)52-8150

有効求人倍率の状況（新規学卒を除きパートを含む）

ハローワーク福井(原数値・受理地別)	有効求人倍率	1.84倍（前年同月より0.21ポイント低下）
福井県（季節調整値・就業地別）	有効求人倍率	1.80倍（前月より0.02ポイント低下）
福井県（季節調整値・受理地別）	有効求人倍率	1.68倍（前月と同水準）
全 国（季節調整値）	有効求人倍率	1.19倍（前月より0.01ポイント上昇）

(注1)本雇用失業情勢においては、福井県(就業地別・受理地別)及び全国の数値は季節調整値である。
以下表1～表4及びグラフの数値については、すべて原数値であるため、月別の数値には季節変動(1年周期で定期的に繰り返す変動)が含まれる。
(注2)令和3年9月以降の新規求職者数及び有効求職者数には、ハローワークインターネットサービスの機能拡充に伴い、ハローワークに来所せず、オンライン上で求職登録した者(オンライン登録者)が含まれる。オンライン登録者がハローワークの利用を希望し、来所等した結果、「オンライン登録者」から「ハローワーク利用登録者」に変更となった場合、オンライン登録者には含まれず、ハローワーク利用登録者として計上される。

表-1 求人数、求職者数の状況（新規学卒を除きパートを含む）

項目	月別		令和7年7月		8月		9月		10月		11月		12月	
	R5年度	R6年度	前年同月比		前年同月比		前年同月比		前年同月比		前年同月比		前年同月比	
新規求人数	38,132	35,943	3,155	1.2	2,674	▲ 7.6	2,778	▲ 8.3	3,066	▲ 9.2	2,633	▲ 6.2	2,550	0.5
新規求職者数	13,490	13,286	1,113	3.4	1,036	▲ 1.2	1,088	4.3	1,169	5.5	845	▲ 5.9	878	6.6
うちハローワーク利用登録者	13,216	13,035	1,100	3.8	1,008	▲ 1.9	1,068	5.1	1,154	5.6	826	▲ 6.0	864	7.1
うちオンライン登録者	274	251	13	▲ 18.8	28	33.3	20	▲ 25.9	15	0.0	19	0.0	14	▲ 17.6
新規求人倍率	2.83	2.71	2.83	▲ 0.07	2.58	▲ 0.18	2.55	▲ 0.35	2.62	▲ 0.43	3.12	▲ 0.01	2.90	▲ 0.18
有効求人数	108,808	104,605	8,290	▲ 4.3	8,132	▲ 4.2	8,328	▲ 4.2	8,298	▲ 7.3	8,104	▲ 8.3	7,922	▲ 5.7
有効求職者数	57,013	55,677	4,846	0.7	4,748	1.6	4,681	3.3	4,724	4.5	4,473	3.4	4,297	5.0
うちハローワーク利用登録者	56,095	54,844	4,777	0.8	4,681	1.7	4,615	3.7	4,660	4.7	4,414	3.5	4,245	5.3
うちオンライン登録者	918	833	69	▲ 1.4	67	▲ 2.9	66	▲ 15.4	64	▲ 7.2	59	▲ 6.3	52	▲ 14.8
有効求人倍率	1.91	1.88	1.71	▲ 0.09	1.71	▲ 0.11	1.78	▲ 0.14	1.76	▲ 0.22	1.81	▲ 0.23	1.84	▲ 0.21

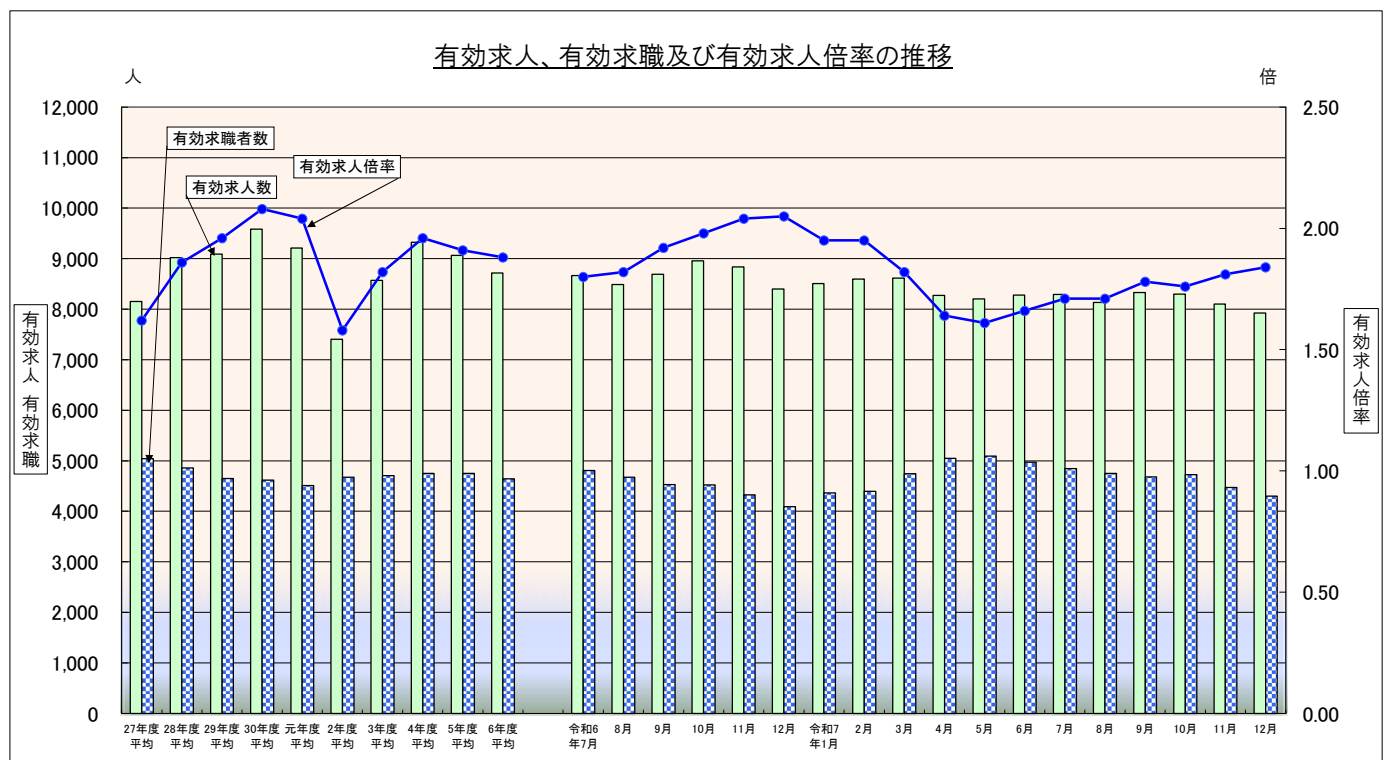


表-2 産業別新規求人数の状況(全数)(新規学卒を除きパートを含む)(受理地別)

		(前年同月比:%)											
産 業	年 月	R5年度		R6年度		令和7年9月		10月		11月		12月	
			前年比		前年比		前年同月比		前年同月比		前年同月比		前年同月比
農 ・ 林 ・ 漁 ・ 鉱 業		122	▲ 19.2	141	15.6	16	45.5	6	0.0	1	▲ 90.9	1	▲ 90.9
建 設 業		3,760	▲ 2.3	3,783	0.6	346	5.5	320	▲ 28.9	302	49.5	337	6.0
製 造 業		3,975	▲ 12.8	3,693	▲ 7.1	310	▲ 15.1	342	▲ 8.1	242	▲ 10.4	288	3.2
食 料 品 製 造 業		466	▲ 4.7	441	▲ 5.4	15	▲ 51.6	77	16.7	31	72.2	15	▲ 6.3
繊維工業(衣服・その他の繊維製品製造業を含む)		977	▲ 7.9	848	▲ 13.2	90	55.2	71	▲ 20.2	56	▲ 22.2	73	69.8
プラスチック製品製造業		145	▲ 41.8	175	20.7	18	63.6	9	▲ 40.0	6	▲ 50.0	13	▲ 35.0
金 属 製 品 製 造 業		467	▲ 7.7	394	▲ 15.6	48	17.1	43	▲ 6.5	26	52.9	52	33.3
はん用・生産用機械器具製造業		648	▲ 10.9	624	▲ 3.7	47	▲ 46.6	60	▲ 11.8	36	▲ 7.7	49	▲ 10.9
情報通信機械器具製造業		1	100.0	0	100.0	0	－	0	－	0	－	0	－
電子部品・デバイス製造業		9	▲ 69.0	10	11.1	4	300.0	0	▲ 100.0	0	－	2	－
その他の製造業(眼鏡製造業を含む)		335	▲ 14.3	347	3.6	17	▲ 43.3	14	▲ 60.0	10	▲ 71.4	21	▲ 22.2
情 報 通 信 業		706	▲ 13.5	678	▲ 4.0	48	▲ 36.0	51	▲ 33.8	36	▲ 30.8	44	▲ 13.7
運 輸 業 ， 郵 便 業		2,301	6.2	2,183	▲ (5.1)	164	10.1	195	▲ 17.4	143	▲ 21.4	156	▲ 1.9
卸 売 業 ， 小 売 業		5,904	▲ 13.0	5,732	▲ (2.9)	485	▲ 7.1	554	18.4	361	▲ 22.7	367	▲ 17.3
宿 泊 業 ， 飲 食 サービス 業		1,893	▲ 1.3	1,667	▲ 11.9	113	▲ 28.9	187	26.4	153	0.0	84	▲ 17.6
生活関連サービス業、娯楽業		2,504	▲ 1.0	2,231	▲ 10.9	66	▲ 47.2	93	▲ 46.6	209	▲ 14.7	63	▲ 38.2
医 療 ， 福 祉		7,062	0.5	7,070	(0.1)	561	▲ 0.9	712	0.3	492	▲ 4.3	493	▲ 6.1
サービス業(他に分類されないもの)		4,919	20.4	4,313	▲ (12.3)	274	▲ 22.2	303	▲ 26.1	311	13.5	318	8.9
《職業紹介・労働者派遣業》		1,528	50.1	1,309	▲ 14.3	83	▲ 11.7	82	▲ 48.8	64	▲ 1.5	120	34.8
公 務 ・ そ の 他		1,344	▲ 7.3	1,227	▲ 8.7	62	▲ 23.5	18	▲ 48.6	141	▲ 17.1	34	47.8
合 計		38,132	▲ 2.6	35,943	▲ 5.7	2,778	▲ 8.3	3,066	▲ 9.2	2,633	▲ 6.2	2,550	0.5

(注) 令和6年4月以降については令和5年7月改定の「日本標準産業分類」に基づく区分、令和6年3月以前については平成25年10月改定の「日本標準産業分類」に基づく区分により表章したもの。
令和6年4月から令和7年3月の対前年同月比については、産業分類改定による影響のある産業について()で示している。

表-3 求職理由別新規求職者の状況(常用)(新規学卒を除きパートを含む)(オンライン登録者を含む)

(前年同月比:%)															
項目 年月	在職者		離職者		定 年		事業主都合		自己都合		その他	無業者等		合計	
		前年同月比		前年同月比		前年同月比		前年同月比		前年同月比			前年同月比		前年同月比
令和7年7月	376	▲ 5.5	659	7.3	37	19.4	105	▲ 23.9	495	17.0	22	73	15.9	1,108	3.1
8月	389	7.5	580	▲ 3.8	28	40.0	98	▲ 20.3	441	▲ 2.0	13	65	▲ 18.8	1,034	▲ 1.1
9月	409	8.8	598	2.2	16	▲ 30.4	112	4.7	451	4.2	19	76	1.3	1,083	4.5
10月	403	3.9	685	6.4	23	15.0	113	▲ 13.1	534	11.5	15	76	4.1	1,164	5.3
11月	313	▲ 9.8	461	▲ 5.1	21	31.3	85	▲ 19.0	347	▲ 2.5	8	63	6.8	837	▲ 6.2
12月	338	0.0	483	12.6	11	▲ 8.3	110	14.6	346	10.9	16	52	2.0	873	6.7

*無業者等には、離職後1年を超える者、求職理由不明の者を含む。

表-4 職業紹介、就職の状況(全数)(新規学卒を除きパートを含む)(オンライン登録者を除く)

													(前年同月比:%P)		
項目	月別	R5年度	R6年度	令和7年7月		8月		9月		10月		11月		12月	
				前年同月比		前年同月比		前年同月比		前年同月比		前年同月比		前年同月比	
職業紹介件数		15,147	13,593	1,155	▲ 2.1	1,002	▲ 3.2	1,088	4.0	1,286	5.6	904	▲ 3.6	920	9.8
	うち雇用保険受給者	3,546	3,121	311	9.5	284	14.5	290	19.8	334	5.7	264	16.3	253	27.8
就 職 件 数		5,239	4,869	417	▲ 2.1	340	▲ 10.8	419	7.2	410	▲ 2.6	346	▲ 4.9	337	▲ 4.0
	うち雇用保険受給者	1,529	1,387	127	1.6	113	▲ 8.1	159	34.7	132	12.8	115	▲ 2.5	110	1.9
就 職 率		39.6	37.4	37.9	▲ 2.3	33.7	▲ 3.4	39.2	0.7	35.5	▲ 3.0	41.9	0.5	39.0	▲ 4.5

* 就職率は、就職件数(オンライン自主応募を含まない)／ハローワーク利用登録者にて算出した数値である。

ハローワーク武生 雇用失業情勢

(令和7年12月内容)

武生公共職業安定所
越前市府中1-11-2
平和堂アル・プラザ武生4階
TEL.(0778)22-4078

有効求人倍率の状況（新規学卒を除きパートを含む）

ハローワーク武生(原数値・受理地別)	有効求人倍率	1.50倍（前年同月より0.04ポイント上昇）
福井県（季節調整値・就業地別）	有効求人倍率	1.80倍（前月より0.02ポイント低下）
福井県（季節調整値・受理地別）	有効求人倍率	1.68倍（前月と同水準）
全 国（季節調整値）	有効求人倍率	1.19倍（前月より0.01ポイント上昇）

（注1）本雇用失業情勢においては、福井県（就業地別・受理地別）及び全国の数値は季節調整値である。

以下表1～表4及びグラフの数値については、すべて原数値であるため、月別の数値には季節変動（1年周期で規則的に繰り返す変動）が含まれる。

（注2）令和3年9月以降の新規求職者数及び有効求職者数には、ハローワークインターネットサービスの機能拡充に伴い、ハローワークに来所せず、オンライン上で求職登録した者（オンライン登録者）が含まれる。オンライン登録者がハローワークの利用を希望し、来所等した結果、「オンライン登録者」から「ハローワーク利用登録者」に変更となった場合、オンライン登録者には含まれず、ハローワーク利用登録者として計上される。

表-1 求人数、求職者数の状況（新規学卒を除きパートを含む）

項目	月別		令和7年7月		8月		9月		10月		11月		12月	
	R5年度	R6年度	前年同月比		前年同月比		前年同月比		前年同月比		前年同月比		前年同月比	
新規求人数	15,587	14,894	1,250	1.1	1,293	▲ 10.2	1,090	0.9	1,342	11.6	1,223	1.1	1,294	▲ 2.3
新規求職者数	7,755	7,505	652	1.7	545	0.7	599	6.4	662	3.4	468	▲ 8.9	513	1.2
うちハローワーク利用登録者	7,572	7,340	635	1.4	537	0.4	587	8.9	651	4.3	458	▲ 10.9	498	0.0
うちオンライン登録者	183	165	17	13.3	8	33.3	12	▲ 50.0	11	▲ 31.3	10	—	15	66.7
新規求人倍率	2.01	1.98	1.92	▲ 0.01	2.37	▲ 0.29	1.82	▲ 0.10	2.03	0.15	2.61	0.26	2.52	▲ 0.09
有効求人数	45,209	43,147	3,517	2.1	3,590	▲ 3.6	3,519	▲ 4.0	3,601	1.4	3,523	4.0	3,743	1.7
有効求職者数	31,926	32,743	2,864	0.2	2,764	1.1	2,798	3.7	2,759	0.8	2,598	▲ 1.0	2,495	▲ 0.8
うちハローワーク利用登録者	31,337	32,233	2,822	0.4	2,724	0.9	2,760	4.0	2,726	1.4	2,566	▲ 0.8	2,456	▲ 1.2
うちオンライン登録者	589	510	42	▲ 10.6	40	21.2	38	▲ 11.6	33	▲ 31.3	32	▲ 17.9	39	30.0
有効求人倍率	1.42	1.32	1.23	0.02	1.30	▲ 0.06	1.26	▲ 0.10	1.31	0.01	1.36	0.07	1.50	0.04

有効求人、有効求職及び有効求人倍率の推移

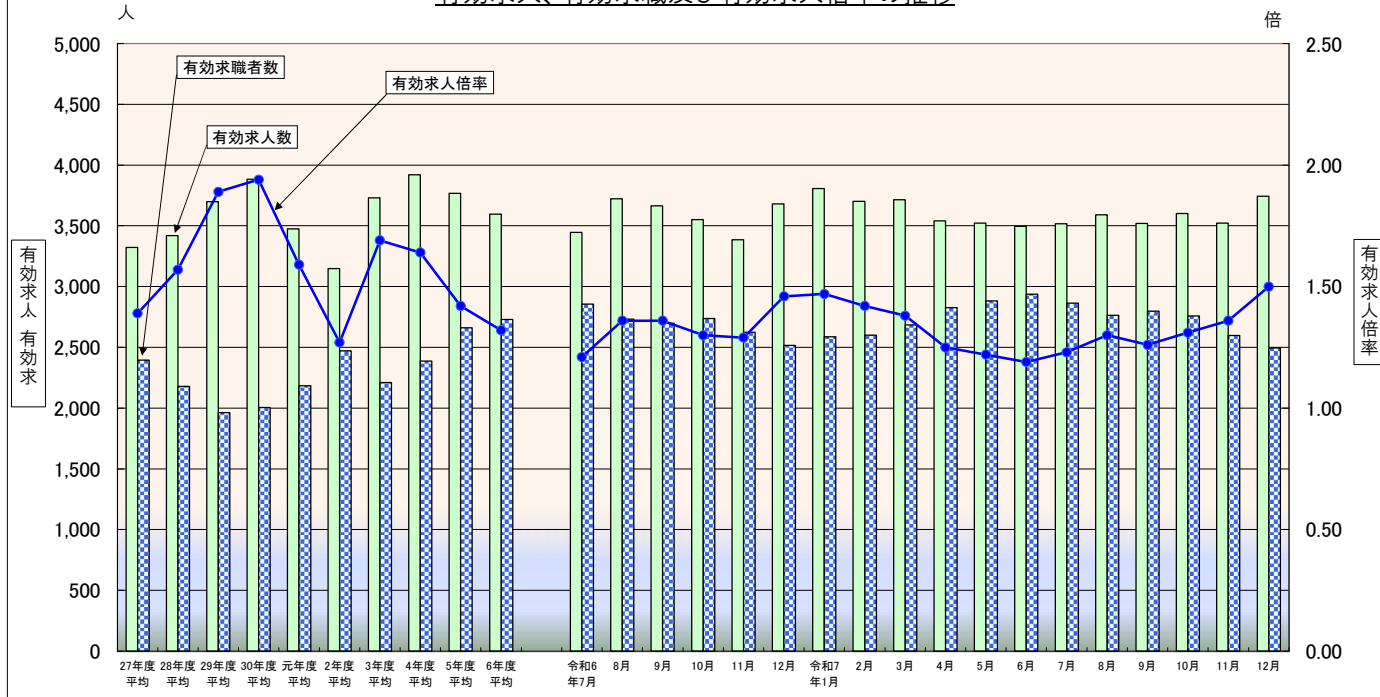


表-2 産業別新規求人数の状況(全数)(新規学卒を除きパートを含む)(受理地別)

年 月		R5年度		R6年度		令和7年9月		10月		11月		12月	
		前年比		前年比		前年同月比		前年同月比		前年同月比		前年同月比	
産 業													
農 ・ 林 ・ 漁 ・ 鉱 業		59	▲ 14.5	64	8.5	1	-	6	200.0	2	▲ 75.0	9	200.0
建 設 業		1,717	▲ 8.0	1,495	▲ 12.9	114	2.7	125	31.6	137	2.2	167	45.2
製 造 業		4,447	▲ 1.7	4,293	▲ 3.5	284	▲ 18.6	444	28.3	312	▲ 9.6	346	▲ 19.2
食 料 品 製 造 業		431	▲ 3.4	379	▲ 12.1	15	▲ 68.8	36	56.5	11	▲ 50.0	21	▲ 63.8
繊維工業(衣服・その他の繊維製品製造業を含む)		684	▲ 6.6	628	▲ 8.2	71	91.9	54	10.2	45	▲ 21.1	66	34.7
プラスチック製品製造業		267	▲ 23.1	277	3.7	27	35.0	18	▲ 18.2	39	105.3	33	32.0
金属製品製造業		282	20.0	259	▲ 8.2	25	56.3	22	37.5	17	▲ 37.0	21	16.7
はん用・生産用機械器具製造業		207	▲ 26.9	255	23.2	10	▲ 28.6	26	36.8	23	35.3	21	▲ 36.4
情報通信機械器具製造業		21	90.9	11	▲ 47.6	2	0.0	1	-	1	▲ 75.0	2	0.0
電子部品・デバイス製造業		381	▲ 6.6	390	2.4	22	▲ 72.5	35	52.2	13	▲ 35.0	20	▲ 75.3
その他の製造業(眼鏡製造業を含む)		1,075	19.2	1,054	▲ 2.0	57	▲ 18.6	141	35.6	68	▲ 6.8	75	▲ 9.6
情 報 通 信 業		40	▲ 60.0	42	5.0	0	-	5	▲ 28.6	1	▲ 66.7	0	▲ 100.0
運 輸 業 , 郵 便 業		622	▲ 9.6	601	▲ (3.4)	70	0.0	55	48.6	62	55.0	67	4.7
卸 売 業 , 小 売 業		2,339	▲ 2.8	2,444	(4.5)	191	▲ 4.5	175	▲ 24.6	187	10.7	166	▲ 6.2
宿泊業, 飲食サービス業		691	5.0	615	▲ 11.0	35	59.1	85	18.1	34	▲ 40.4	44	33.3
生活関連サービス業, 娯楽業		325	▲ 8.7	316	▲ 2.8	10	▲ 33.3	32	255.6	42	▲ 17.6	30	25.0
医 療 , 福 祉		3,237	2.7	2,913	▲ (10.0)	249	31.1	270	0.4	314	40.2	311	25.4
サービス業(他に分類されないもの)		1,068	▲ 8.8	1,074	(0.6)	65	35.4	114	72.7	69	▲ 38.4	69	19.0
《職業紹介・労働者派遣業》		213	▲ 30.2	172	▲ 19.2	1	0.0	1	▲ 83.3	16	▲ 60.0	0	▲ 100.0
公 務 ・ そ の 他		390	▲ 56.7	441	13.1	11	▲ 74.4	5	▲ 77.3	4	▲ 69.2	35	▲ 75.2
合 計		15,587	▲ 5.6	14,894	▲ 4.4	1,090	0.9	1,342	11.6	1,223	1.1	1,294	▲ 2.3

(注) 令和6年4月以降については令和5年7月改定の「日本標準産業分類」に基づく区分、令和6年3月以前については平成25年10月改定の「日本標準産業分類」に基づく区分により表章したもの。
令和6年4月から令和7年3月の対前年同月比については、産業分類改定による影響のある産業について()で示している。

表-3 求職理由別新規求職者の状況(常用)(新規学卒を除きパートを含む)(オンライン登録者を含む)

項目		在職者		離職者		定 年		事業主都合		自己都合		その他		無業者等		合計	
		前年同月比		前年同月比		前年同月比		前年同月比		前年同月比		前年同月比		前年同月比		前年同月比	
年月																	
令和7年7月		205	9.0	394	▲ 1.3	15	0.0	69	▲ 28.9	303	7.8	7		48	0.0	647	1.9
8月		178	11.9	326	▲ 7.1	13	▲ 27.8	52	▲ 16.1	258	▲ 1.9	3		38	31.0	542	0.6
9月		194	9.6	360	1.7	13	18.2	64	18.5	276	▲ 2.1	7		43	43.3	597	6.4
10月		194	4.3	419	1.9	16	▲ 27.3	62	▲ 35.4	332	16.1	9		45	18.4	658	3.6
11月		159	▲ 5.9	272	▲ 13.4	16	23.1	48	▲ 35.1	203	▲ 8.1	5		33	17.9	464	▲ 9.2
12月		180	8.4	295	▲ 5.8	13	18.2	48	▲ 36.0	230	6.0	4		35	45.8	510	1.4

*無業者等には、離職後1年を超える者、求職理由不明の者を含む。

表-4 職業紹介、就職の状況(全数)(新規学卒を除きパートを含む)(オンライン登録者を除く)

月別		R5年度		R6年度		令和7年7月		8月		9月		10月		11月		12月	
		前年同月比		前年同月比		前年同月比		前年同月比		前年同月比		前年同月比		前年同月比		前年同月比	
項目																	
職業紹介件数		6,913		6,540		551	▲ 5.8	430	▲ 15.5	507	▲ 12.7	616	▲ 7.6	436	▲ 5.4	401	▲ 7.2
うち雇用保険受給者		1,820		1,831		146	▲ 9.3	103	▲ 29.5	140	▲ 16.2	178	▲ 16.4	109	▲ 22.1	112	▲ 8.2
就 職 件 数		2,953		2,671		230	3.6	169	▲ 24.9	240	▲ 1.6	217	▲ 10.0	194	▲ 7.6	185	1.1
うち雇用保険受給者		869		846		84	10.5	53	▲ 30.3	83	5.1	62	▲ 20.5	64	10.3	55	▲ 6.8
就 職 率		39.0		36.4		36.2	0.7	31.5	▲ 10.6	40.9	▲ 4.4	33.3	▲ 5.3	42.4	1.5	37.1	0.4

* 就職率は、就職件数(オンライン自主応募を含まない)／ハローワーク利用登録者にて算出した数値である。

ハローワーク大野 雇用失業情勢

(令和7年12月内容)

大野公共職業安定所
大野市城町8-5
TEL.(0779)66-2408

有効求人倍率の状況（新規学卒を除きパートを含む）

ハローワーク大野(原数値・受理地別)	有効求人倍率	1.78倍（前年同月より0.08ポイント低下）
福井県（季節調整値・就業地別）	有効求人倍率	1.80倍（前月より0.02ポイント低下）
福井県（季節調整値・受理地別）	有効求人倍率	1.68倍（前月と同水準）
全 国（季節調整値）	有効求人倍率	1.19倍（前月より0.01ポイント上昇）

(注1)本雇用失業情勢においては、福井県(就業地別・受理地別)及び全国の数値は季節調整値である。
以下表1～表4及びグラフの数値については、すべて原数値であるため、月別の数値には季節変動(1年周期で定期的に繰り返す変動)が含まれる。
(注2)令和3年9月以降の新規求職者数及び有効求職者数には、ハローワークインターネットサービスの機能拡充に伴い、ハローワークに来所せず、オンライン上で求職登録した者(オンライン登録者)が含まれる。オンライン登録者がハローワークの利用を希望し、来所等した結果、「オンライン登録者」から「ハローワーク利用登録者」に変更となった場合、オンライン登録者には含まれず、ハローワーク利用登録者として計上される。

表-1 求人数、求職者数の状況（新規学卒を除きパートを含む）

項目	月別		令和7年7月		8月		9月		10月		11月		12月	
	R5年度	R6年度	前年同月比		前年同月比		前年同月比		前年同月比		前年同月比		前年同月比	
新規求人数	4,884	4,144	338	4.0	334	15.6	339	▲ 4.5	426	13.0	353	▲ 2.5	317	7.1
新規求職者数	1,915	1,900	129	▲ 10.4	144	19.0	175	35.7	191	26.5	117	▲ 5.6	142	▲ 8.4
うちハローワーク利用登録者	1,880	1,875	131	▲ 8.4	142	19.3	173	33.1	188	32.4	116	▲ 4.9	141	▲ 8.4
うちオンライン登録者	35	25	▲ 2	▲ 300.0	2	0.0	2	▲ 300.0	3	▲ 66.7	1	▲ 50.0	1	0.0
新規求人倍率	2.55	2.18	2.62	0.36	2.32	▲ 0.07	1.94	▲ 0.81	2.23	▲ 0.27	3.02	0.10	2.23	0.32
有効求人数	13,697	11,811	986	3.4	939	2.3	958	3.3	1,047	9.6	1,052	4.6	1,003	1.9
有効求職者数	8,008	6,955	552	▲ 4.8	528	▲ 0.4	588	8.5	637	19.5	577	8.7	562	6.2
うちハローワーク利用登録者	7,888	6,873	546	▲ 5.0	523	▲ 0.6	583	8.0	630	20.7	569	9.6	556	7.1
うちオンライン登録者	120	82	6	20.0	5	25.0	5	150.0	7	▲ 36.4	8	▲ 33.3	6	▲ 40.0
有効求人倍率	1.71	1.70	1.79	0.15	1.78	0.05	1.63	▲ 0.08	1.64	▲ 0.15	1.82	▲ 0.07	1.78	▲ 0.08

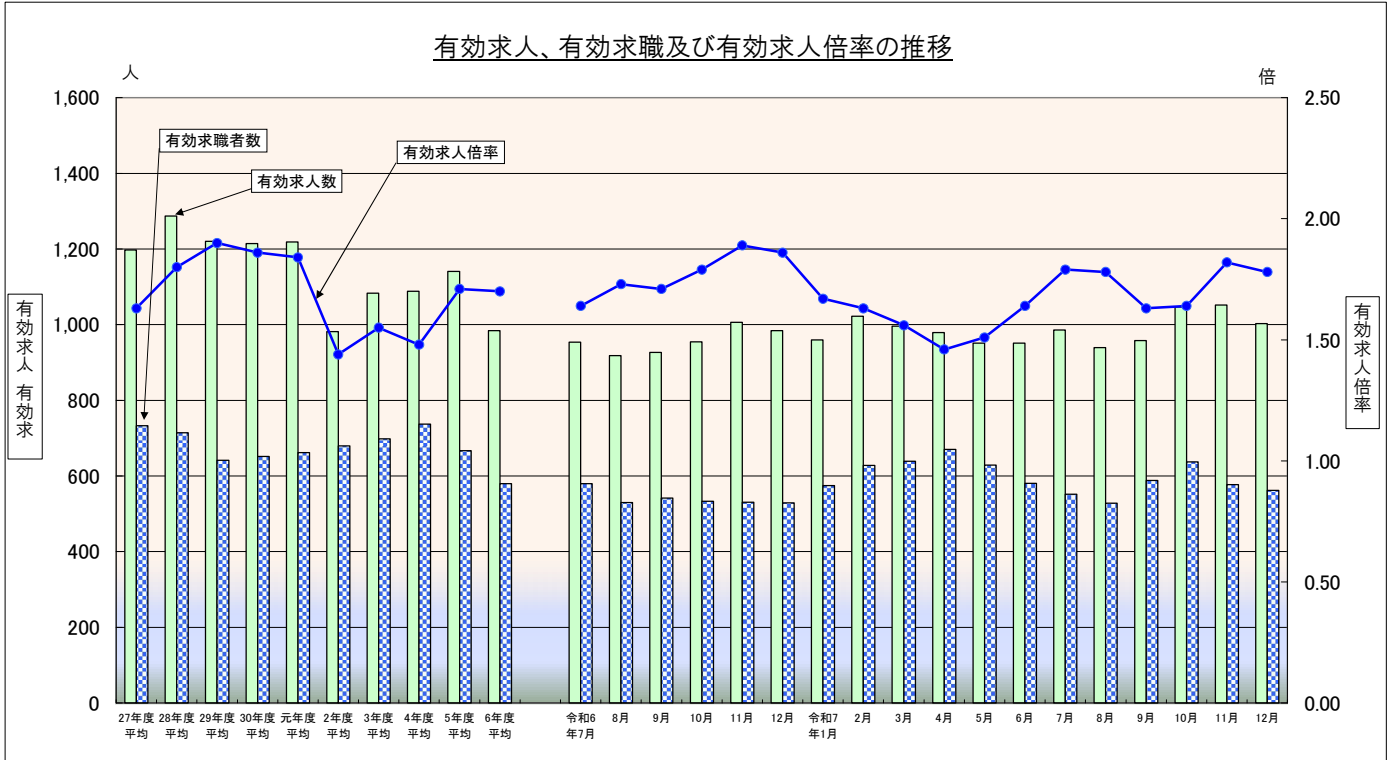


表-2 産業別新規求人数の状況(全数)(新規学卒を除きパートを含む)(受理地別)

		(前年同月比:%)											
年 月		R5年度		R6年度		令和7年9月		10月		11月		12月	
産 業			前年比		前年比		前年同月比		前年同月比		前年同月比		前年同月比
農 ・ 林 ・ 漁 ・ 鉱 業		45	▲ 28.6	57	26.7	4	▲ 20.0	2	▲ 80.0	2	▲ 50.0	8	100.0
建 設 業		609	▲ 7.7	622	2.1	71	20.3	85	97.7	44	▲ 21.4	73	52.1
製 造 業		1,329	1.2	1,026	▲ 22.8	80	▲ 23.1	126	59.5	75	▲ 16.7	72	▲ 5.3
食 料 品 製 造 業		141	15.6	128	▲ 9.2	4	▲ 71.4	12	▲ 7.7	9	▲ 18.2	2	▲ 33.3
繊維工業(衣服・その他の繊維製品製造業を含む)		418	14.2	338	▲ 19.1	38	8.6	51	121.7	20	▲ 9.1	35	16.7
プラスチック製品製造業		14	▲ 36.4	8	▲ 42.9	0	-	2	100.0	4	-	1	-
金 属 製 品 製 造 業		135	12.5	136	0.7	7	▲ 41.7	15	0.0	15	50.0	6	▲ 40.0
はん用・生産用機械器具製造業		36	38.5	21	▲ 41.7	0	▲ 100.0	2	-	0	▲ 100.0	0	-
情報通信機械器具製造業		11	▲ 77.6	9	▲ 18.2	0	-	13	-	0	-	0	▲ 100.0
電子部品・デバイス製造業		150	▲ 28.9	77	▲ 48.7	16	60.0	11	57.1	3	▲ 25.0	13	62.5
その他の製造業(眼鏡製造業を含む)		69	146.4	41	▲ 40.6	0	▲ 100.0	0	▲ 100.0	0	▲ 100.0	0	▲ 100.0
情 報 通 信 業		1	▲ 90.9	1	0.0	0	-	0	-	0	-	0	-
運 輸 業 , 郵 便 業		177	38.3	156	▲ (11.9)	12	0.0	13	8.3	10	▲ 28.6	12	▲ 14.3
卸 売 業 , 小 売 業		620	0.8	530	▲ (14.5)	44	▲ 15.4	37	0.0	55	19.6	48	37.1
宿 泊 業 , 飲 食 サービス 業		309	96.8	147	▲ 52.4	19	18.8	7	▲ 41.7	1	▲ 87.5	12	50.0
生活関連サービス業, 娯楽業		371	11.1	288	▲ 22.4	7	75.0	58	▲ 33.3	29	45.0	5	▲ 16.7
医 療 , 福 祉		811	2.9	758	▲ (6.5)	68	4.6	69	19.0	67	3.1	48	▲ 26.2
サービス業(他に分類されないもの)		317	10.1	296	▲ (6.6)	24	4.3	15	▲ 21.1	44	0.0	18	▲ 14.3
《職業紹介・労働者派遣業》		1	0.0	0	▲ 100.0	0	-	0	-	0	-	0	-
公 務 ・ そ の 他		133	▲ 2.9	123	▲ 7.5	2	0.0	2	▲ 50.0	14	40.0	13	62.5
合 計		4,884	5.1	4,144	▲ 15.2	339	▲ 4.5	426	13.0	353	▲ 2.5	317	7.1

(注) 令和6年4月以降については令和5年7月改定の「日本標準産業分類」に基づく区分、令和6年3月以前については平成25年10月改定の「日本標準産業分類」に基づく区分により表章したもの。

令和6年4月から令和7年3月の対前年同月比については、産業分類改定による影響のある産業について()で示している。

表-3 求職理由別新規求職者の状況(常用)(新規学卒を除きパートを含む)(オンライン登録者を含む)

(前年同月比:%)															
項目 年月	在職者		離職者		定 年		事業主都合		自己都合		その他	無業者等		合計	
		前年同月比		前年同月比		前年同月比		前年同月比		前年同月比			前年同月比		前年同月比
令和7年7月	41	▲ 22.6	74	▲ 5.1	0	▲ 100.0	19	0.0	54	▲ 1.8	1	13	0.0	128	▲ 11.1
8月	43	▲ 4.4	90	45.2	1	▲ 50.0	16	77.8	72	44.0	1	11	▲ 21.4	144	19.0
9月	67	55.8	96	31.5	0	▲ 100.0	26	85.7	67	26.4	3	12	▲ 7.7	175	35.7
10月	44	▲ 2.2	135	43.6	1	－	49	113.0	82	18.8	3	12	9.1	191	27.3
11月	42	▲ 10.6	65	0.0	0	▲ 100.0	14	▲ 22.2	51	13.3	0	10	▲ 9.1	117	▲ 4.9
12月	43	▲ 14.0	71	▲ 4.1	1	0.0	19	▲ 9.5	48	▲ 5.9	3	7	▲ 36.4	121	▲ 10.4

*無業者等には、離職後1年を超える者、求職理由不明の者を含む。

表-4 職業紹介、就職の状況(全数)(新規学卒を除きパートを含む)(オンライン登録者を除く)

													(前年同月比:%P)		
項目	月別	R5年度	R6年度	令和7年7月		8月		9月		10月		11月		12月	
					前年同月比		前年同月比		前年同月比		前年同月比		前年同月比		前年同月比
職業紹介件数		1,894	1,693	137	20.2	118	▲ 6.3	143	8.3	161	11.8	128	▲ 13.5	115	▲ 1.7
うち雇用保険受給者		595	489	31	▲ 34.0	27	▲ 28.9	46	9.5	60	9.1	37	▲ 2.6	30	15.4
就 職 件 数		1,069	931	86	13.2	47	0.0	70	▲ 27.8	99	59.7	79	▲ 9.2	77	6.9
うち雇用保険受給者		374	314	25	4.2	14	▲ 30.0	26	▲ 29.7	41	86.4	25	▲ 30.6	28	55.6
就 職 率		56.9	49.7	65.6	12.5	33.1	▲ 6.4	40.5	▲ 34.1	52.7	9.0	68.1	▲ 3.2	54.6	7.8

* 就職率は、就職件数(オンライン自主応募を含まない)/ハローワーク利用登録者にて算出した数値である。

ハローワーク三国 雇用失業情勢

(令和7年12月内容)

三国公共職業安定所
坂井市三国町覚善69-1
TEL.(0776)81-3262

有効求人倍率の状況（新規学卒を除きパートを含む）

ハローワーク三国(原数値・受理地別)	有効求人倍率	2.57倍（前年同月より0.21ポイント低下）
福井県（季節調整値・就業地別）	有効求人倍率	1.80倍（前月より0.02ポイント低下）
福井県（季節調整値・受理地別）	有効求人倍率	1.68倍（前月と同水準）
全 国（季節調整値）	有効求人倍率	1.19倍（前月より0.01ポイント上昇）

（注1）本雇用失業情勢においては、福井県（就業地別・受理地別）及び全国の数値は季節調整値である。

以下表1～表4及びグラフの数値については、すべて原数値であるため、月別の数値には季節変動（1年周期で規則的に繰り返す変動）が含まれる。

（注2）令和3年9月以降の新規求職者数及び有効求職者数には、ハローワークインターネットサービスの機能拡充に伴い、ハローワークに来所せず、オンライン上で求職登録した者（オンライン登録者）が含まれる。オンライン登録者がハローワークの利用を希望し、来所等した結果、「オンライン登録者」から「ハローワーク利用登録者」に変更となった場合、オンライン登録者には含まれず、ハローワーク利用登録者として計上される。

表-1 求人数、求職者数の状況（新規学卒を除きパートを含む）

項目	月別		令和7年7月		8月		9月		10月		11月		12月	
	R5年度	R6年度	前年同月比		前年同月比		前年同月比		前年同月比		前年同月比		前年同月比	
新規求人数	11,939	11,438	885 ▲ 5.3		848 ▲ 9.5		839 ▲ 13.2		1,081 9.4		761 ▲ 14.8		929 4.0	
新規求職者数	3,253	3,066	229 6.0		194 ▲ 15.3		244 ▲ 3.9		256 0.0		193 0.5		204 19.3	
うちハローワーク利用登録者	3,178	2,990	223 4.2		191 ▲ 15.1		239 ▲ 4.8		247 ▲ 1.6		193 0.5		190 13.8	
うちオンライン登録者	75	76	6 200.0		3 ▲ 25.0		5 66.7		9 80.0		0 -		14 250.0	
新規求人倍率	3.67	3.73	3.86 ▲ 0.47		4.37 0.28		3.44 ▲ 0.37		4.22 0.36		3.94 ▲ 0.71		4.55 ▲ 0.67	
有効求人数	33,909	31,901	2,594 ▲ 4.8		2,598 ▲ 3.6		2,438 ▲ 8.9		2,608 ▲ 1.4		2,494 ▲ 2.3		2,549 1.4	
有効求職者数	14,152	13,163	1,025 ▲ 9.7		1,018 ▲ 5.1		1,062 ▲ 1.8		1,075 ▲ 0.8		1,029 ▲ 0.8		990 9.3	
うちハローワーク利用登録者	13,946	12,947	1,006 ▲ 9.5		999 ▲ 5.1		1,045 ▲ 2.4		1,057 ▲ 1.4		1,016 ▲ 1.2		966 7.7	
うちオンライン登録者	206	216	19 ▲ 20.8		19 ▲ 5.0		17 70.0		18 50.0		13 44.4		24 166.7	
有効求人倍率	2.40	2.42	2.53 0.13		2.55 0.04		2.30 ▲ 0.18		2.43 ▲ 0.01		2.42 ▲ 0.04		2.57 ▲ 0.21	

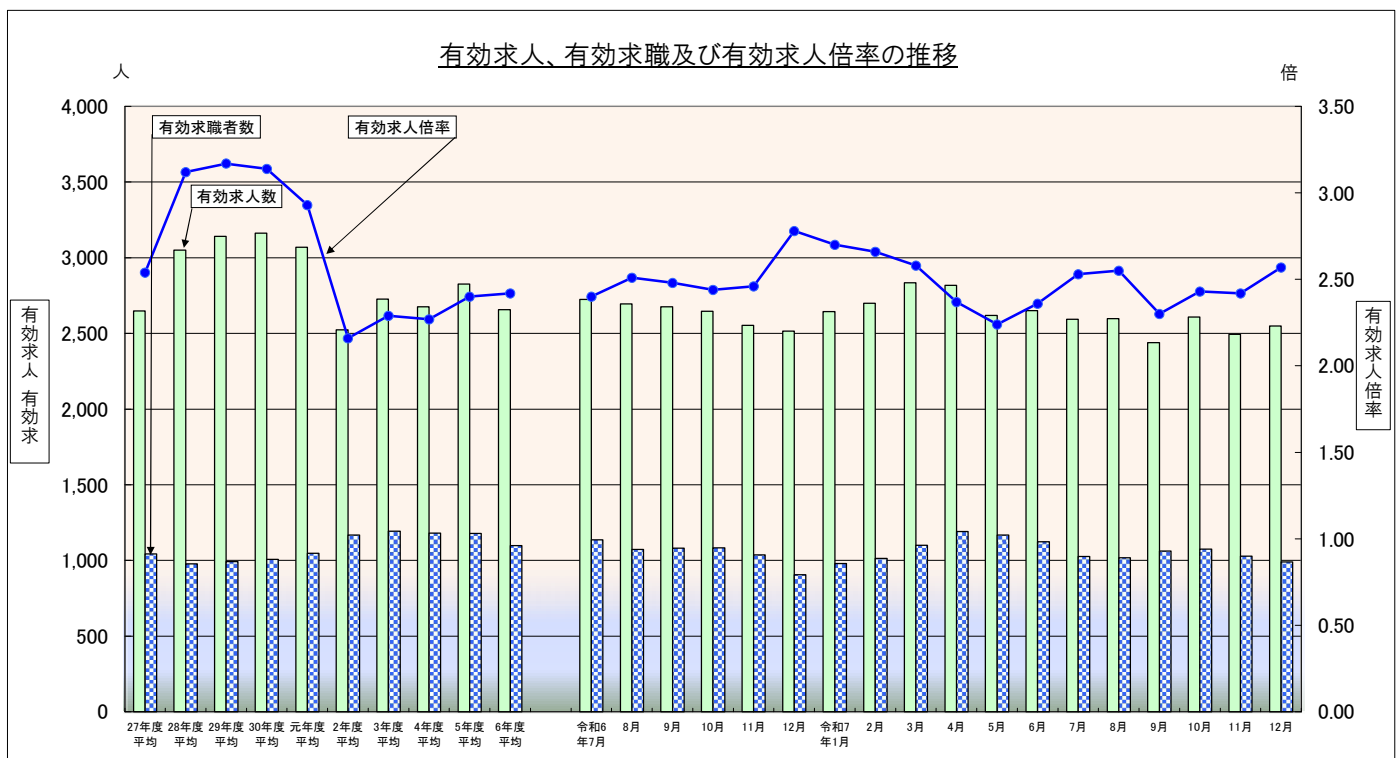


表-2 産業別新規求人数の状況(全数)(新規学卒を除きパートを含む)(受理地別)

		(前年同月比:%)															
年 月 産 業		R5年度		R6年度		令和7年9月		10月		11月		12月					
			前年比		前年比		前年同月比		前年同月比		前年同月比		前年同月比				
農 ・ 林 ・ 漁 ・ 鉱 業		153	7.7	127	▲ 17.0	8	▲ 60.0	11	▲ 35.3	2	▲ 50.0	2	▲ 77.8				
建 設 業		782	▲ 1.0	737	▲ 5.8	63	50.0	69	0.0	48	▲ 33.3	62	19.2				
製 造 業		1,441	▲ 6.1	1,424	▲ 1.2	160	0.0	174	85.1	120	11.1	149	25.2				
食 料 品 製 造 業		91	▲ 30.5	117	28.6	12	▲ 52.0	16	300.0	14	16.7	5	▲ 28.6				
繊維工業(衣服・その他の繊維製品製造業を含む)		337	▲ 12.9	334	▲ 0.9	31	0.0	38	72.7	19	▲ 24.0	22	▲ 21.4				
プラスチック製品製造業		74	▲ 28.2	45	▲ 39.2	4	▲ 50.0	5	66.7	2	100.0	10	400.0				
金 属 製 品 製 造 業		183	22.0	147	▲ 19.7	8	▲ 46.7	17	88.9	15	50.0	2	▲ 80.0				
はん用・生産用機械器具製造業		244	8.4	268	9.8	46	43.8	9	▲ 57.1	22	46.7	40	33.3				
情報通信機械器具製造業		6	0.0	12	100.0	0	▲ 100.0	21	-	2	▲ 33.3	0					
電子部品・デバイス製造業		47	▲ 9.6	62	31.9	3	▲ 57.1	14	133.3	3	▲ 66.7	2	0.0				
その他の製造業(眼鏡製造業を含む)		28	▲ 6.7	13	▲ 53.6	0	▲ 100.0	1	0.0	1	-	0	-				
情 報 通 信 業		162	20.9	226	39.5	10	▲ 58.3	73	135.5	5	▲ 73.7	16	▲ 23.8				
運 輸 業 , 郵 便 業		874	6.2	671	▲ (23.2)	73	73.8	81	113.2	63	▲ 18.2	67	39.6				
卸 売 業 , 小 売 業		5,349	▲ 0.9	5,137	▲ (4.0)	361	▲ 14.0	464	▲ 7.2	329	▲ 3.8	449	10.3				
宿 泊 業 , 飲 食 サービス 業		864	13.5	726	▲ 16.0	20	▲ 76.2	40	▲ 29.8	39	▲ 47.3	38	▲ 35.6				
生活関連サービス業, 娯楽業		207	▲ 14.1	174	▲ 15.9	6	▲ 33.3	8	100.0	0	▲ 100.0	16	100.0				
医 療 , 福 祉		1,239	▲ 0.7	1,483	(19.7)	103	45.1	83	▲ 35.2	91	▲ 36.8	96	▲ 3.0				
サービス業(他に分類されないもの)		392	▲ 19.8	370	▲ (5.6)	20	▲ 64.9	48	45.5	24	118.2	24	▲ 45.5				
《職業紹介・労働者派遣業》		24	71.4	19	▲ 20.8	0	▲ 100.0	5	66.7	0	-	0	-				
公 務 ・ そ の 他		259	27.6	145	▲ 44.0	6	▲ 33.3	11	450.0	26	▲ 10.3	0	▲ 100.0				
合 計		11,939	0.0	11,438	▲ 4.2	839	▲ 13.2	1,081	9.4	761	▲ 14.8	929	4.0				

(注) 令和6年4月以降については令和5年7月改定の「日本標準産業分類」に基づく区分、令和6年3月以前については平成25年10月改定の「日本標準産業分類」に基づく区分により表章したもの。
令和6年4月から令和7年3月の対前年同月比については、産業分類改定による影響のある産業について()で示している。

表-3 求職理由別新規求職者の状況(常用)(新規学卒を除きパートを含む)(オンライン登録者を含む)

(前年同月比:%)																
項目		在職者		離職者		定 年		事業主都合		自己都合		その他	無業者等		合計	
年月		前年同月比		前年同月比		前年同月比		前年同月比		前年同月比			前年同月比		前年同月比	
令和7年7月	72	7.5	141	7.6	14	▲ 26.3	14	55.6	112	9.8	1	16	▲ 11.1	229	6.0	
8月	57	▲ 24.0	123	▲ 8.2	14	27.3	15	25.0	88	▲ 15.4	6	14	▲ 22.2	194	▲ 14.5	
9月	71	0.0	152	▲ 4.4	10	11.1	14	▲ 12.5	123	▲ 2.4	5	21	▲ 12.5	244	▲ 3.9	
10月	89	3.5	152	4.1	17	112.5	18	▲ 40.0	110	4.8	7	14	▲ 41.7	255	▲ 0.4	
11月	51	▲ 25.0	118	12.4	8	▲ 11.1	18	80.0	89	7.2	3	23	35.3	192	1.1	
12月	64	20.8	119	13.3	11	175.0	23	130.0	80	▲ 11.1	5	21	90.9	204	20.7	

*無業者等には、離職後1年を超える者、求職理由不明の者を含む。

表-4 職業紹介、就職の状況(全数)(新規学卒を除きパートを含む)(オンライン登録者を除く)

(前年同月比:%P)														
項目	月別	R5年度	R6年度	令和7年7月	8月		9月		10月		11月		12月	
				前年同月比		前年同月比		前年同月比		前年同月比		前年同月比		前年同月比
職業紹介件数		3,874	3,161	243 ▲ 9.0	191 ▲ 18.0	258 ▲ 10.1	292 6.2	213 ▲ 6.2	193 ▲ 3.0					
うち雇用保険受給者		1,200	958	74 ▲ 5.1	69 7.8	74 ▲ 19.6	87 4.8	78 20.0	68 ▲ 5.6					
就 職 件 数		1,453	1,428	98 ▲ 29.0	80 ▲ 15.8	109 ▲ 9.9	119 ▲ 11.2	97 ▲ 21.8	99 25.3					
うち雇用保険受給者		516	481	36 ▲ 33.3	26 ▲ 16.1	40 ▲ 14.9	47 ▲ 4.1	31 ▲ 22.5	32 28.0					
就 職 率		45.7	47.8	43.9 ▲ 20.6	41.9 ▲ 0.3	45.6 ▲ 2.6	48.2 ▲ 5.2	50.3 ▲ 14.3	52.1 4.8					

* 就職率は、就職件数(オンライン自主応募を含まない)／ハローワーク利用登録者にて算出した数値である。

ハローワーク敦賀 雇用失業情勢

(令和7年12月内容)

敦賀公共職業安定所
敦賀市鉄輪町1-7-3
敦賀駅前合同庁舎
TEL.(0770)22-4220

有効求人倍率の状況（新規学卒を除きパートを含む）

ハローワーク敦賀(原数値・受理地別)	有効求人倍率	1.70倍（前年同月より0.07ポイント低下）
福井県（季節調整値・就業地別）	有効求人倍率	1.80倍（前月より0.02ポイント低下）
福井県（季節調整値・受理地別）	有効求人倍率	1.68倍（前月と同水準）
全 国（季節調整値）	有効求人倍率	1.19倍（前月より0.01ポイント上昇）

(注1)本雇用失業情勢においては、福井県(就業地別・受理地別)及び全国の数値は季節調整値である。
以下表1～表4及びグラフの数値については、すべて原数値であるため、月別の数値には季節変動(1年周期で規則的に繰り返す変動)が含まれる。
(注2)令和3年9月以降の新規求職者数及び有効求職者数には、ハローワークインターネットサービスの機能拡充に伴い、ハローワークに来所せず、オンライン上で求職登録した者(オンライン登録者)が含まれる。オンライン登録者がハローワークの利用を希望し、来所等した結果、「オンライン登録者」から「ハローワーク利用登録者」に変更となった場合、オンライン登録者には含まれず、ハローワーク利用登録者として計上される。

表-1 求人数、求職者数の状況（新規学卒を除きパートを含む）

項目	月別		令和7年7月		8月		9月		10月		11月		12月	
	R5年度	R6年度	前年同月比		前年同月比		前年同月比		前年同月比		前年同月比		前年同月比	
新規求人数	7,018	6,771	538 ▲ 4.1		587 2.4		499 5.5		534 ▲ 13.0		575 4.7		490 ▲ 1.2	
新規求職者数	2,999	2,920	224 13.1		239 ▲ 1.2		208 ▲ 7.1		250 ▲ 7.4		164 ▲ 13.2		177 5.4	
うちハローワーク利用登録者	2,911	2,862	219 10.1		233 ▲ 2.9		199 ▲ 8.7		248 ▲ 7.1		159 ▲ 13.6		170 3.7	
うちオンライン登録者	88	58	5 ▲ 600.0		6 200.0		9 50.0		2 ▲ 33.3		5 0.0		7 75.0	
新規求人倍率	2.34	2.32	2.40 ▲ 0.43		2.46 0.09		2.40 0.29		2.14 ▲ 0.13		3.51 0.61		2.77 ▲ 0.18	
有効求人数	20,311	19,358	1,614 3.7		1,614 6.2		1,592 2.1		1,573 ▲ 2.9		1,599 0.9		1,556 ▲ 1.2	
有効求職者数	11,975	12,229	1,029 2.3		1,040 2.8		1,026 2.9		1,054 0.1		952 ▲ 2.1		917 2.8	
うちハローワーク利用登録者	11,720	12,008	1,011 2.2		1,020 2.0		1,005 2.0		1,035 ▲ 0.5		935 ▲ 2.2		900 2.6	
うちオンライン登録者	255	221	18 5.9		20 66.7		21 75.0		19 46.2		17 6.3		17 13.3	
有効求人倍率	1.70	1.58	1.57 0.02		1.55 0.05		1.55 ▲ 0.01		1.49 ▲ 0.05		1.68 0.05		1.70 ▲ 0.07	

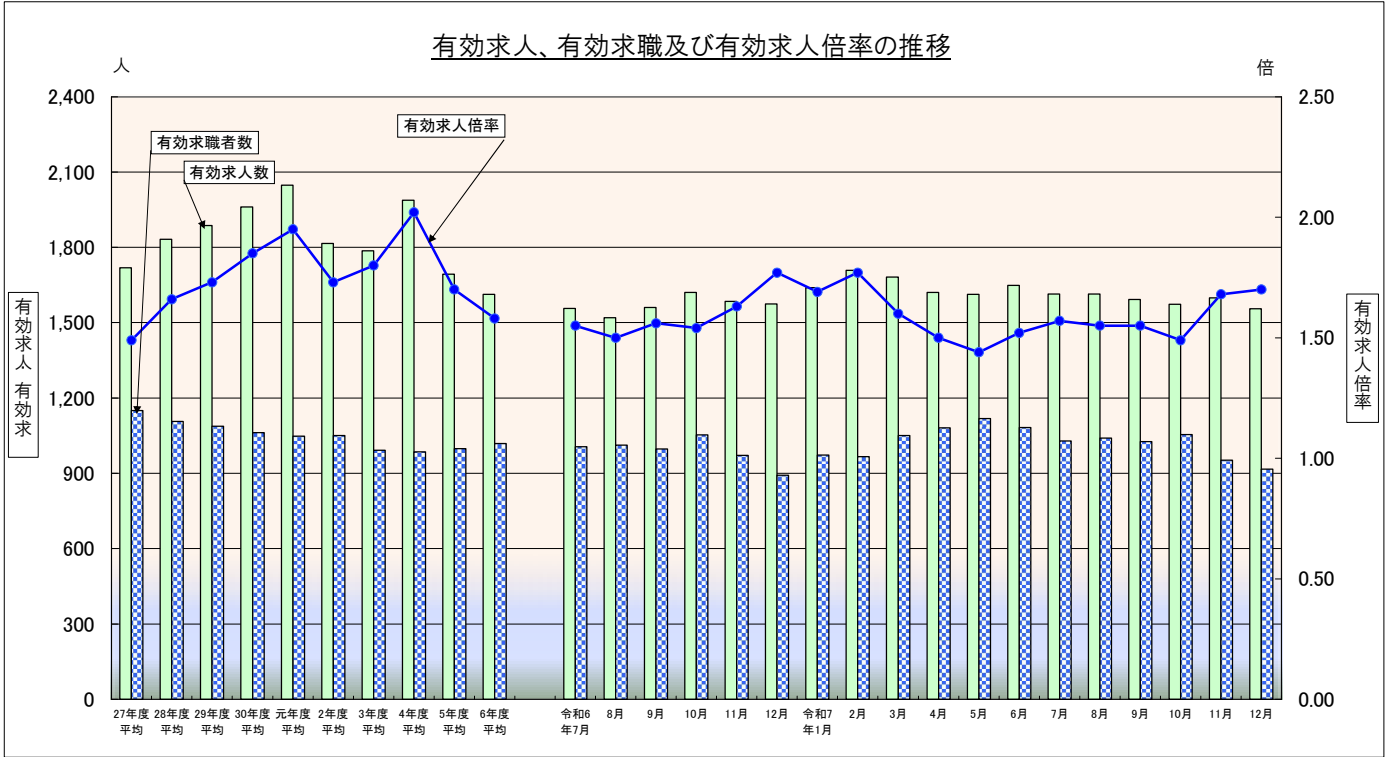


表-2 産業別新規求人数の状況(全数)(新規学卒を除きパートを含む)(受理地別)

		(前年同月比:%)											
年 月 産 業		R5年度		R6年度		令和7年9月		10月		11月		12月	
			前年比		前年比		前年同月比		前年同月比		前年同月比		前年同月比
農 ・ 林 ・ 漁 ・ 鉱 業		38	31.0	32	▲ 15.8	0	▲ 100.0	5	150.0	1	▲ 50.0	1	▲ 80.0
建 設 業		1,309	▲ 23.5	1,273	▲ 2.8	88	8.6	113	11.9	130	23.8	88	▲ 3.3
製 造 業		789	▲ 8.5	635	▲ 19.5	59	136.0	48	▲ 41.5	46	▲ 13.2	54	100.0
食 料 品 製 造 業		116	▲ 32.9	132	13.8	13	333.3	3	▲ 88.5	13	116.7	3	-
繊維工業(衣服・その他の繊維製品製造業を含む)		188	▲ 0.5	105	▲ 44.1	14	133.3	15	114.3	3	▲ 62.5	16	14.3
プラスチック製品製造業		56	12.0	66	17.9	10	900.0	0	▲ 100.0	4	▲ 66.7	10	-
金 属 製 品 製 造 業		4	▲ 69.2	5	25.0	0	-	6	-	1	-	1	-
はん用・生産用機械器具製造業		32	▲ 31.9	33	3.1	0	-	4	▲ 50.0	4	100.0	0	-
情報通信機械器具製造業		0	-	0	-	0	-	0	-	0	-	0	-
電子部品・デバイス製造業		28	▲ 12.5	22	▲ 21.4	0	-	0	-	0	▲ 100.0	0	-
その他の製造業(眼鏡製造業を含む)		109	▲ 10.7	73	▲ 33.0	10	150.0	6	▲ 25.0	4	▲ 33.3	11	175.0
情 報 通 信 業		41	▲ 55.9	31	▲ 24.4	8	700.0	0	▲ 100.0	0	▲ 100.0	8	700.0
運 輸 業 , 郵 便 業		446	▲ 30.0	549	(23.1)	44	18.9	57	▲ 16.2	53	17.8	32	68.4
卸 売 業 , 小 売 業		760	▲ 21.5	730	▲ (3.9)	48	▲ 35.1	39	▲ 42.6	50	11.1	25	▲ 70.2
宿 泊 業 , 飲 食 サービス 業		429	▲ 33.3	468	9.1	49	58.1	20	▲ 39.4	43	0.0	42	44.8
生活関連サービス業, 娯楽業		283	▲ 18.7	220	▲ 22.3	18	▲ 35.7	11	▲ 35.3	19	46.2	12	▲ 29.4
医 療 , 福 祉		1,355	3.6	1,345	▲ (0.7)	82	▲ 16.3	109	▲ 15.5	90	▲ 35.3	111	30.6
サービス業(他に分類されないもの)		860	▲ 21.7	893	(3.8)	71	0.0	77	1.3	89	27.1	71	▲ 17.4
《職業紹介・労働者派遣業》		100	▲ 53.1	61	▲ 39.0	7	133.3	7	▲ 12.5	10	233.3	13	116.7
公 務 ・ そ の 他		306	5.9	244	▲ 20.3	2	▲ 81.8	4	▲ 66.7	18	500.0	26	▲ 16.1
合 計		7,018	▲ 16.5	6,771	▲ 3.5	499	5.5	534	▲ 13.0	575	4.7	490	▲ 1.2

(注) 令和6年4月以降については令和5年7月改定の「日本標準産業分類」に基づく区分、令和6年3月以前については平成25年10月改定の「日本標準産業分類」に基づく区分により表章したもの。

令和6年4月から令和7年3月の対前年同月比については、産業分類改定による影響のある産業について()で示している。

表-3 求職理由別新規求職者の状況(常用)(新規学卒を除きパートを含む)(オンライン登録者を含む)

(前年同月比:%)																	
項目		在職者		離職者		定 年		事業主都合		自己都合		その他		無業者等		合計	
年月		前年同月比		前年同月比		前年同月比		前年同月比		前年同月比		前年同月比		前年同月比		前年同月比	
令和7年7月	71	10.9	138	7.8	5	66.7	25	▲ 16.7	107	13.8	1	14	180.0	223	13.2		
8月	57	▲ 10.9	165	7.8	3	▲ 50.0	58	81.3	102	▲ 7.3	2	16	▲ 30.4	238	▲ 0.8		
9月	73	5.8	123	▲ 11.5	5	25.0	24	▲ 11.1	88	▲ 16.2	6	12	▲ 25.0	208	▲ 7.1		
10月	78	▲ 14.3	158	▲ 4.8	3	0.0	35	29.6	118	▲ 11.3	2	13	8.3	249	▲ 7.4		
11月	46	▲ 37.0	107	8.1	4	0.0	18	20.0	83	7.8	2	11	▲ 21.4	164	▲ 11.8		
12月	57	1.8	109	13.5	7	133.3	32	33.3	68	1.5	2	11	▲ 31.3	177	5.4		

*無業者等には、離職後1年を超える者、求職理由不明の者を含む。

表-4 職業紹介、就職の状況(全数)(新規学卒を除きパートを含む)(オンライン登録者を除く)

(前年同月比:%P)															
項目	月別	R5年度	R6年度	令和7年7月	8月		9月		10月		11月		12月		
				前年同月比		前年同月比		前年同月比		前年同月比		前年同月比		前年同月比	
職業紹介件数		2,693	2,723	199	▲ 17.4	168	▲ 11.6	198	1.0	200	▲ 23.1	177	▲ 10.6	133	▲ 14.7
うち雇用保険受給者		598	596	48	▲ 12.7	50	▲ 3.8	47	▲ 11.3	52	▲ 27.8	40	11.1	34	36.0
就 職 件 数		1,254	1,209	92	▲ 20.7	67	▲ 5.6	81	▲ 14.7	106	▲ 13.1	76	▲ 6.2	59	▲ 24.4
うち雇用保険受給者		335	337	32	52.4	20	▲ 9.1	24	▲ 31.4	32	▲ 23.8	22	▲ 21.4	17	0.0
就 職 率		43.1	42.2	42.0	▲ 16.3	28.8	▲ 0.8	40.7	▲ 2.9	42.7	▲ 3.0	47.8	3.8	34.7	▲ 12.9

* 就職率は、就職件数(オンライン自主応募を含まない)／ハローワーク利用登録者にて算出した数値である。

ハローワーク小浜 雇用失業情勢

(令和7年12月内容)

小浜公共職業安定所
小浜市後瀬町7-10
小浜地方合同庁舎
TEL.(0770)52-1260

有効求人倍率の状況（新規学卒を除きパートを含む）

ハローワーク小浜(原数値・受理地別)	有効求人倍率	2.06倍（前年同月より0.46ポイント上昇）
福井県（季節調整値・就業地別）	有効求人倍率	1.80倍（前月より0.02ポイント低下）
福井県（季節調整値・受理地別）	有効求人倍率	1.68倍（前月と同水準）
全 国（季節調整値）	有効求人倍率	1.19倍（前月より0.01ポイント上昇）

(注1)本雇用失業情勢においては、福井県(就業地別・受理地別)及び全国の数値は季節調整値である。
以下表1～表4及びグラフの数値については、すべて原数値であるため、月別の数値には季節変動(1年周期で規則的に繰り返す変動)が含まれる。
(注2)令和3年9月以降の新規求職者数及び有効求職者数には、ハローワークインターネットサービスの機能拡充に伴い、ハローワークに来所せず、オンライン上で求職登録した者(オンライン登録者)が含まれる。オンライン登録者がハローワークの利用を希望し、来所等した結果、「オンライン登録者」から「ハローワーク利用登録者」に変更となった場合、オンライン登録者には含まれず、ハローワーク利用登録者として計上される。

表-1 求人数、求職者数の状況（新規学卒を除きパートを含む）

(前年同月比:%)														
月別			令和7年7月		8月		9月		10月		11月		12月	
項目	R5年度	R6年度		前年同月比		前年同月比		前年同月比		前年同月比		前年同月比		前年同月比
新規求人数	4,630	4,027	487	36.4	268	▲ 23.2	277	▲ 5.8	461	7.0	342	4.9	310	35.4
新規求職者数	1,995	1,923	133	▲ 14.7	103	▲ 32.7	146	6.6	130	▲ 13.9	112	▲ 18.8	114	5.6
うちハローワーク利用登録者	1,959	1,867	125	▲ 16.7	99	▲ 34.4	144	9.1	124	▲ 15.6	107	▲ 18.9	114	6.5
うちオンライン登録者	36	56	8	33.3	4	100.0	2	▲ 60.0	6	50.0	5	▲ 16.7	0	▲ 100.0
新規求人倍率	2.32	2.09	3.66	1.37	2.60	0.32	1.90	▲ 0.25	3.55	0.70	3.05	0.69	2.72	0.60
有効求人数	13,337	11,713	1,026	9.4	969	1.7	976	5.3	974	▲ 5.2	1,036	2.5	1,085	16.3
有効求職者数	8,336	7,962	581	▲ 11.2	545	▲ 14.7	574	▲ 8.3	586	▲ 7.7	550	▲ 11.7	526	▲ 9.9
うちハローワーク利用登録者	8,216	7,791	565	▲ 11.7	531	▲ 15.3	559	▲ 8.8	573	▲ 8.2	537	▲ 11.7	515	▲ 10.0
うちオンライン登録者	120	171	16	14.3	14	16.7	15	15.4	13	18.2	13	▲ 13.3	11	▲ 8.3
有効求人倍率	1.60	1.47	1.77	0.34	1.78	0.29	1.70	0.22	1.66	0.04	1.88	0.26	2.06	0.46

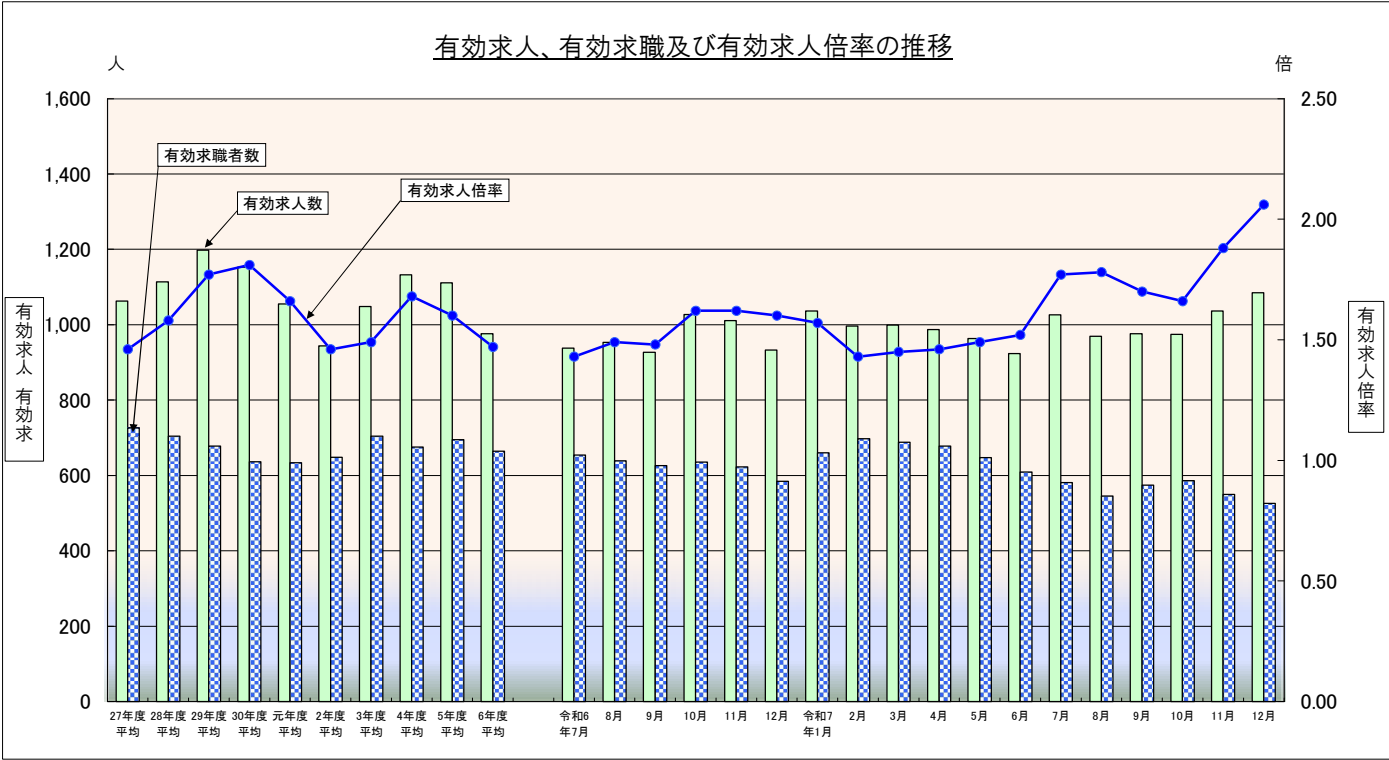


表-2 産業別新規求人数の状況(全数)(新規学卒を除きパートを含む)(受理地別)

		(前年同月比:%)											
年 月 産 業		R5年度		R6年度		令和7年9月		10月		11月		12月	
			前年比		前年比		前年同月比		前年同月比		前年同月比		前年同月比
農 ・ 林 ・ 漁 ・ 鉱 業		154	16.7	89	▲ 42.2	2	100.0	23	360.0	3	▲ 76.9	13	1,200.0
建 設 業		634	▲ 5.2	646	1.9	62	▲ 1.6	93	22.4	46	▲ 2.1	61	19.6
製 造 業		574	▲ 17.8	602	4.9	39	0.0	81	▲ 10.0	53	55.9	34	6.3
食 料 品 製 造 業		64	▲ 63.8	102	59.4	16	60.0	13	116.7	9	▲ 40.0	3	▲ 25.0
繊維工業(衣服・その他の繊維製品製造業を含む)		61	▲ 7.6	53	▲ 13.1	0	▲ 100.0	16	45.5	0	-	4	-
プラスチック製品製造業		23	▲ 39.5	27	17.4	0	-	4	▲ 42.9	9	-	0	-
金 属 製 品 製 造 業		5	150.0	4	▲ 20.0	1	-	0	-	0	▲ 100.0	1	-
はん用・生産用機械器具製造業		6	0.0	2	▲ 66.7	0	-	0	-	0	-	0	-
情報通信機械器具製造業		0	-	0	-	0	-	0	-	0	-	0	-
電子部品・デバイス製造業		30	▲ 28.6	18	▲ 40.0	0	▲ 100.0	1	▲ 75.0	0	▲ 100.0	3	200.0
その他の製造業(眼鏡製造業を含む)		104	4.0	91	▲ 12.5	5	25.0	21	10.5	5	150.0	1	▲ 87.5
情 報 通 信 業		19	46.2	16	▲ 15.8	2	100.0	3	0.0	0	-	2	100.0
運 輸 業 , 郵 便 業		115	▲ 22.8	105	▲ (8.7)	5	▲ 28.6	13	30.0	5	▲ 50.0	12	200.0
卸 売 業 , 小 売 業		422	8.5	374	▲ (11.4)	11	▲ 47.6	53	20.5	26	▲ 27.8	25	78.6
宿 泊 業 , 飲 食 サービス 業		357	12.6	246	▲ 31.1	20	42.9	34	▲ 26.1	5	▲ 78.3	6	▲ 25.0
生活関連サービス業, 娯楽業		149	▲ 3.9	78	▲ 47.7	0	▲ 100.0	6	▲ 50.0	3	-	3	0.0
医 療 , 福 祉		1,107	10.9	880	▲ (20.5)	80	▲ 2.4	72	24.1	57	▲ 33.7	76	40.7
サービス業(他に分類されないもの)		602	12.5	525	▲ (12.8)	24	▲ 50.0	63	16.7	31	0.0	25	▲ 7.4
《職業紹介・労働者派遣業》		2	-	0	▲ 100.0	0	-	0	-	0	-	0	-
公 務 ・ そ の 他		201	▲ 44.6	204	1.5	7	0.0	3	▲ 78.6	84	600.0	35	45.8
合 計		4,630	▲ 2.1	4,027	▲ 13.0	277	▲ 5.8	461	7.0	342	4.9	310	35.4

(注) 令和6年4月以降については令和5年7月改定の「日本標準産業分類」に基づく区分、令和6年3月以前については平成25年10月改定の「日本標準産業分類」に基づく区分により表章したもの。

令和6年4月から令和7年3月の対前年同月比については、産業分類改定による影響のある産業について()で示している。

表-3 求職理由別新規求職者の状況(常用)(新規学卒を除きパートを含む)(オンライン登録者を含む)

(前年同月比:%)															
項目 年月	在職者		離職者		定 年	事業主都合		自己都合		その他	無業者等		合計		
	前年同月比		前年同月比		前年同月比	前年同月比		前年同月比		前年同月比		前年同月比			
令和7年7月	37	▲ 15.9	77	▲ 20.6	1	▲ 50.0	13	▲ 38.1	62	▲ 11.4	1	19	26.7	133	▲ 14.7
8月	30	▲ 6.3	66	▲ 33.3	3	0.0	12	▲ 42.9	48	▲ 36.0	3	7	▲ 68.2	103	▲ 32.7
9月	36	16.1	84	▲ 6.7	4	100.0	17	▲ 15.0	61	▲ 6.2	2	25	78.6	145	7.4
10月	38	18.8	76	▲ 24.0	1	▲ 80.0	18	▲ 35.7	57	▲ 8.1	0	16	▲ 15.8	130	▲ 13.9
11月	27	▲ 27.0	70	▲ 19.5	1	▲ 75.0	16	▲ 20.0	53	▲ 8.6	0	15	15.4	112	▲ 18.2
12月	35	9.4	68	▲ 2.9	2	▲ 60.0	14	0.0	49	0.0	3	9	80.0	112	4.7

*無業者等には、離職後1年を超える者、求職理由不明の者を含む。

表-4 職業紹介、就職の状況(全数)(新規学卒を除きパートを含む)(オンライン登録者を除く)

(前年同月比:%P)															
項目	月別	R5年度	R6年度	令和7年7月		8月		9月		10月		11月		12月	
					前年同月比		前年同月比		前年同月比		前年同月比		前年同月比		前年同月比
職業紹介件数		1,604	1,508	106	▲ 16.5	93	▲ 11.4	104	▲ 3.7	95	▲ 25.2	91	▲ 13.3	92	0.0
	うち雇用保険受給者	378	311	22	▲ 33.3	29	16.0	23	0.0	22	▲ 33.3	30	▲ 9.1	29	107.1
就 職 件 数		944	835	67	▲ 18.3	46	▲ 20.7	53	▲ 11.7	60	▲ 18.9	40	▲ 32.2	64	16.4
	うち雇用保険受給者	246	216	16	6.7	15	▲ 16.7	15	▲ 11.8	13	▲ 35.0	16	▲ 30.4	19	▲ 13.6
就 職 率		48.2	44.7	53.6	▲ 1.1	46.5	8.1	36.8	▲ 8.7	48.4	▲ 1.9	37.4	▲ 7.3	56.1	4.7

* 就職率は、就職件数(オンライン自主応募を含まない)/ハローワーク利用登録者にて算出した数値である。