

# ハローワーク武生 雇用失業情勢

## (令和7年12月内容)

武生公共職業安定所  
越前市府中1-11-2  
平和堂アル・プラザ武生4階  
TEL.(0778)22-4078

有効求人倍率の状況（新規学卒を除きパートを含む）

ハローワーク武生(原数値・受理地別)	有効求人倍率	1.50倍（前年同月より0.04ポイント上昇）
福井県（季節調整値・就業地別）	有効求人倍率	1.80倍（前月より0.02ポイント低下）
福井県（季節調整値・受理地別）	有効求人倍率	1.68倍（前月と同水準）
全 国（季節調整値）	有効求人倍率	1.19倍（前月より0.01ポイント上昇）

（注1）本雇用失業情勢においては、福井県(就業地別・受理地別)及び全国の数値は季節調整値である。  
以下表1～表4及びグラフの数値については、すべて原数値であるため、月別の数値には季節変動(1年周期で規則的に繰り返す変動)が含まれる。  
（注2）令和3年9月以降の新規求職者数及び有効求職者数には、ハローワークインターネットサービスの機能拡充に伴い、ハローワークに来所せず、オンライン上で求職登録した者(オンライン登録者)が含まれる。オンライン登録者がハローワークの利用を希望し、来所等した結果、「オンライン登録者」から「ハローワーク利用登録者」に変更となった場合、オンライン登録者には含まれず、ハローワーク利用登録者として計上される。

表-1 求人数、求職者数の状況（新規学卒を除きパートを含む）

(前年同月比:%P)														
項目	月別 R5年度	R6年度	令和7年7月		8月		9月		10月		11月		12月	
				前年同月比		前年同月比		前年同月比		前年同月比		前年同月比		前年同月比
新 規 求 人 数	15,587	14,894	1,250	1.1	1,293	▲ 10.2	1,090	0.9	1,342	11.6	1,223	1.1	1,294	▲ 2.3
新規求職者数	7,755	7,505	652	1.7	545	0.7	599	6.4	662	3.4	468	▲ 8.9	513	1.2
うちハローワーク利用登録者	7,572	7,340	635	1.4	537	0.4	587	8.9	651	4.3	458	▲ 10.9	498	0.0
うちオンライン登録者	183	165	17	13.3	8	33.3	12	▲ 50.0	11	▲ 31.3	10	－	15	66.7
新規求人倍率	2.01	1.98	1.92	▲ 0.01	2.37	▲ 0.29	1.82	▲ 0.10	2.03	0.15	2.61	0.26	2.52	▲ 0.09
有 効 求 人 数	45,209	43,147	3,517	2.1	3,590	▲ 3.6	3,519	▲ 4.0	3,601	1.4	3,523	4.0	3,743	1.7
有効求職者数	31,926	32,743	2,864	0.2	2,764	1.1	2,798	3.7	2,759	0.8	2,598	▲ 1.0	2,495	▲ 0.8
うちハローワーク利用登録者	31,337	32,233	2,822	0.4	2,724	0.9	2,760	4.0	2,726	1.4	2,566	▲ 0.8	2,456	▲ 1.2
うちオンライン登録者	589	510	42	▲ 10.6	40	21.2	38	▲ 11.6	33	▲ 31.3	32	▲ 17.9	39	30.0
有効求人倍率	1.42	1.32	1.23	0.02	1.30	▲ 0.06	1.26	▲ 0.10	1.31	0.01	1.36	0.07	1.50	0.04

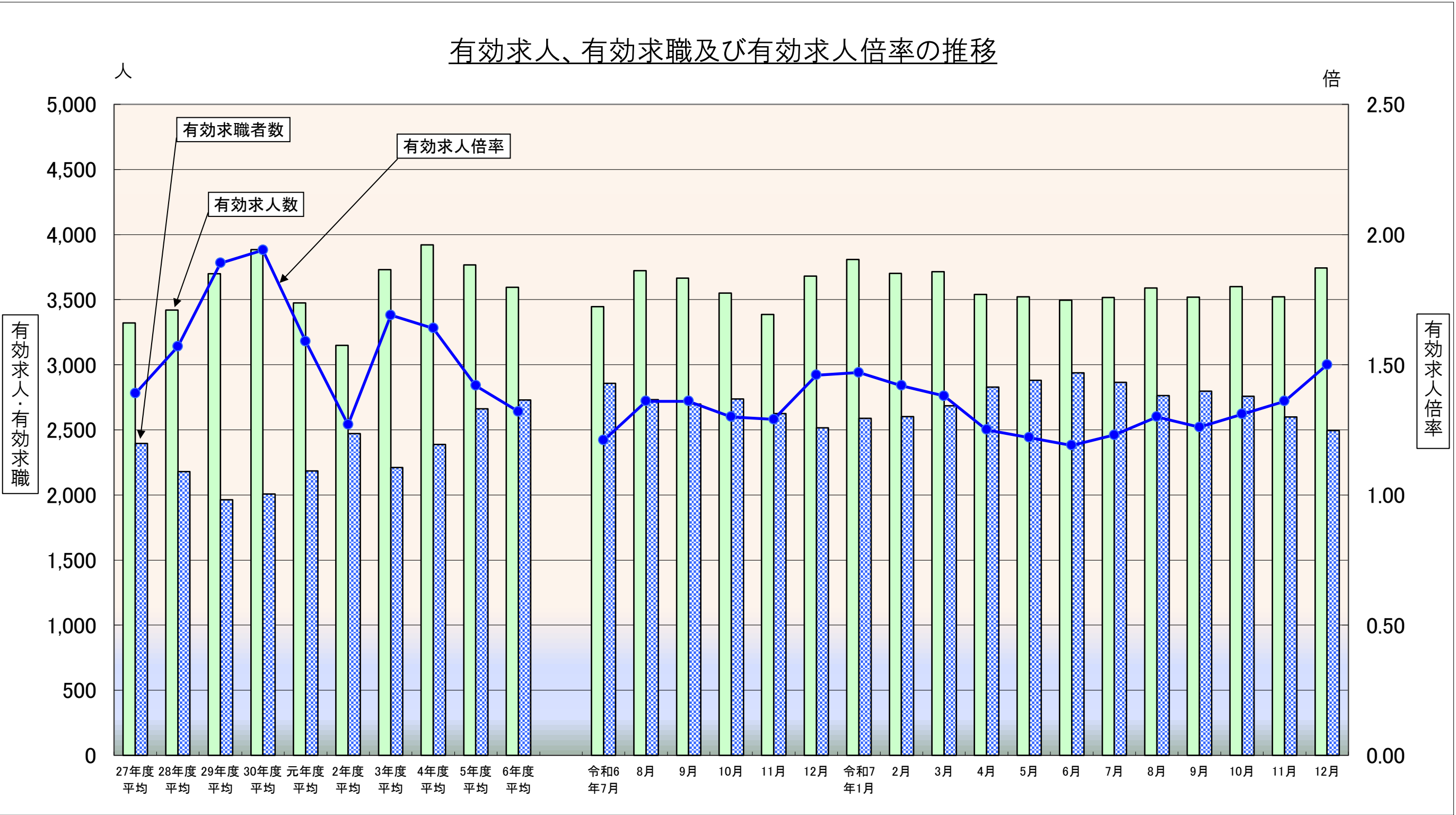


表-2 産業別新規求人数の状況(全数)(新規学卒を除きパートを含む)(受理地別)

(前年同月比:%)

年 月 産 業	R5年度		R6年度		令和7年9月		10月		11月		12月	
		前年比		前年比		前年同月比		前年同月比		前年同月比		前年同月比
農 ・ 林 ・ 漁 ・ 鉱 業	59	▲ 14.5	64	8.5	1	－	6	200.0	2	▲ 75.0	9	200.0
建 設 業	1,717	▲ 8.0	1,495	▲ 12.9	114	2.7	125	31.6	137	2.2	167	45.2
製 造 業	4,447	▲ 1.7	4,293	▲ 3.5	284	▲ 18.6	444	28.3	312	▲ 9.6	346	▲ 19.2
食 料 品 製 造 業	431	▲ 3.4	379	▲ 12.1	15	▲ 68.8	36	56.5	11	▲ 50.0	21	▲ 63.8
繊維工業(衣服・その他の繊維製品製造業を含む)	684	▲ 6.6	628	▲ 8.2	71	91.9	54	10.2	45	▲ 21.1	66	34.7
プラスチック製品製造業	267	▲ 23.1	277	3.7	27	35.0	18	▲ 18.2	39	105.3	33	32.0
金 属 製 品 製 造 業	282	20.0	259	▲ 8.2	25	56.3	22	37.5	17	▲ 37.0	21	16.7
はん用・生産用機械器具製造業	207	▲ 26.9	255	23.2	10	▲ 28.6	26	36.8	23	35.3	21	▲ 36.4
情報通信機械器具製造業	21	90.9	11	▲ 47.6	2	0.0	1	－	1	▲ 75.0	2	0.0
電子部品・デバイス製造業	381	▲ 6.6	390	2.4	22	▲ 72.5	35	52.2	13	▲ 35.0	20	▲ 75.3
その他の製造業(眼鏡製造業を含む)	1,075	19.2	1,054	▲ 2.0	57	▲ 18.6	141	35.6	68	▲ 6.8	75	▲ 9.6
情 報 通 信 業	40	▲ 60.0	42	5.0	0	－	5	▲ 28.6	1	▲ 66.7	0	▲ 100.0
運 輸 業 , 郵 便 業	622	▲ 9.6	601	▲ (3.4)	70	0.0	55	48.6	62	55.0	67	4.7
卸 売 業 , 小 売 業	2,339	▲ 2.8	2,444	(4.5)	191	▲ 4.5	175	▲ 24.6	187	10.7	166	▲ 6.2
宿 泊 業 , 飲 食 サービス 業	691	5.0	615	▲ 11.0	35	59.1	85	18.1	34	▲ 40.4	44	33.3
生活関連サービス業, 娯楽業	325	▲ 8.7	316	▲ 2.8	10	▲ 33.3	32	255.6	42	▲ 17.6	30	25.0
医 療 , 福 祉	3,237	2.7	2,913	▲ (10.0)	249	31.1	270	0.4	314	40.2	311	25.4
サービス業(他に分類されないもの)	1,068	▲ 8.8	1,074	(0.6)	65	35.4	114	72.7	69	▲ 38.4	69	19.0
《職業紹介・労働者派遣業》	213	▲ 30.2	172	▲ 19.2	1	0.0	1	▲ 83.3	16	▲ 60.0	0	▲ 100.0
公 務 ・ そ の 他	390	▲ 56.7	441	13.1	11	▲ 74.4	5	▲ 77.3	4	▲ 69.2	35	▲ 75.2
合 計	15,587	▲ 5.6	14,894	▲ 4.4	1,090	0.9	1,342	11.6	1,223	1.1	1,294	▲ 2.3

(注) 令和6年4月以降については令和5年7月改定の「日本標準産業分類」に基づく区分、令和6年3月以前については平成25年10月改定の「日本標準産業分類」に基づく区分により表章したもの。  
令和6年4月から令和7年3月の対前年同月比については、産業分類改定による影響のある産業について()で示している。

表-3 求職理由別新規求職者の状況(常用)(新規学卒を除きパートを含む)(オンライン登録者を含む)

(前年同月比:%)

項目 年月	在職者		離職者		定 年		事業主都合		自己都合		その他	無業者等		合計	
		前年同月比		前年同月比		前年同月比		前年同月比		前年同月比			前年同月比		前年同月比
令和7年7月	205	9.0	394	▲ 1.3	15	0.0	69	▲ 28.9	303	7.8	7	48	0.0	647	1.9
8月	178	11.9	326	▲ 7.1	13	▲ 27.8	52	▲ 16.1	258	▲ 1.9	3	38	31.0	542	0.6
9月	194	9.6	360	1.7	13	18.2	64	18.5	276	▲ 2.1	7	43	43.3	597	6.4
10月	194	4.3	419	1.9	16	▲ 27.3	62	▲ 35.4	332	16.1	9	45	18.4	658	3.6
11月	159	▲ 5.9	272	▲ 13.4	16	23.1	48	▲ 35.1	203	▲ 8.1	5	33	17.9	464	▲ 9.2
12月	180	8.4	295	▲ 5.8	13	18.2	48	▲ 36.0	230	6.0	4	35	45.8	510	1.4

\*無業者等には、離職後1年を超える者、求職理由不明の者を含む。

表-4 職業紹介、就職の状況(全数)(新規学卒を除きパートを含む)(オンライン登録者を除く)

(前年同月比:%P)

項目	月別	R5年度	R6年度	令和7年7月		8月		9月		10月		11月		12月	
					前年同月比		前年同月比		前年同月比		前年同月比		前年同月比		前年同月比
職業紹介件数		6,913	6,540	551	▲ 5.8	430	▲ 15.5	507	▲ 12.7	616	▲ 7.6	436	▲ 5.4	401	▲ 7.2
	うち雇用保険受給者	1,820	1,831	146	▲ 9.3	103	▲ 29.5	140	▲ 16.2	178	▲ 16.4	109	▲ 22.1	112	▲ 8.2
就 職 件 数		2,953	2,671	230	3.6	169	▲ 24.9	240	▲ 1.6	217	▲ 10.0	194	▲ 7.6	185	1.1
	うち雇用保険受給者	869	846	84	10.5	53	▲ 30.3	83	5.1	62	▲ 20.5	64	10.3	55	▲ 6.8
就 職 率		39.0	36.4	36.2	0.7	31.5	▲ 10.6	40.9	▲ 4.4	33.3	▲ 5.3	42.4	1.5	37.1	0.4

\* 就職率は、就職件数(オンライン自主応募を含まない)／ハローワーク利用登録者にて算出した数値である。