

# 福井県内の労働市場の動き(令和7年11月)

令和7年11月の労働市場の動き【新規学卒者を除きパートを含む】をみると、有効求人数(受理地別・季節調整値)は、18,146人で前月比1.1%の増加となった。有効求職者数(季節調整値)は、10,815人で前月比0.1%の増加となった。

この結果、有効求人倍率(受理地別・季節調整値)は1.68倍となり、前月より0.02ポイント上昇した。

※以下、求人に関する数値は全て受理地別の数値である。

表1 有効求人倍率の状況

	有効求人倍率(季節調整値)				正社員の有効求人倍率(原数値)			
	福井県	前月比 (p)	全国	前月比 (p)	福井県	前年同月比 (p)	全国	前年同月比 (p)
令和6年11月	1.74	▲ 0.02	1.25	0.00	1.74	0.08	1.06	0.02
令和7年8月	1.71	▲ 0.01	1.20	▲ 0.02	1.64	0.02	0.99	▲ 0.01
9月	1.66	▲ 0.05	1.20	0.00	1.63	▲ 0.05	1.00	▲ 0.01
10月	1.66	0.00	1.18	▲ 0.02	1.67	▲ 0.05	1.00	▲ 0.03
11月	1.68	0.02	1.18	0.00	1.73	▲ 0.01	1.02	▲ 0.04

※令和6年12月以前の数値は新季節指数により改定されている。

図1 有効求人倍率(原数値)の年度推移

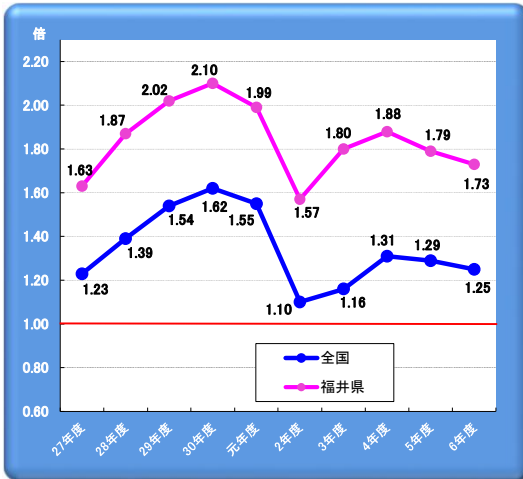
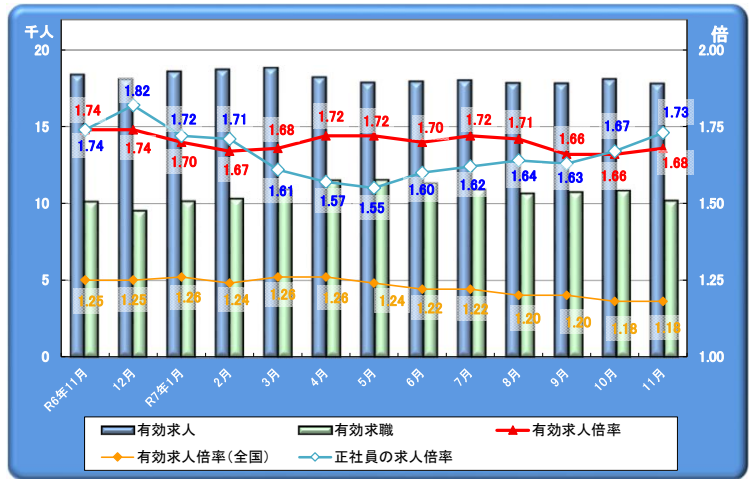


図2 有効求人倍率(季節調整値)の月次推移



※令和6年12月以前の数値は新季節指数により改定されている。

表2 安定所求職求人状況

項目 / 安定所	福井	武生	大野	三国	敦賀	小浜	合計	前年同月比(%p)
①新規求職申込件数(件)	845	468	117	193	164	112	1,899	▲ 7.6
②有効求職者数(人)	4,473	2,598	577	1,029	952	550	10,179	0.6
③新規求人数(人)	2,633	1,223	353	761	575	342	5,887	▲ 4.2
④有効求人数(人)	8,104	3,523	1,052	2,494	1,599	1,036	17,808	▲ 3.1
新規求人倍率 ③/① (倍)	3.12	2.61	3.02	3.94	3.51	3.05	3.10	0.11
有効求人倍率 ④/② (倍)	1.81	1.36	1.82	2.42	1.68	1.88	1.75	▲ 0.07

(新卒学卒を除きパートを含む全数、原数値)

図3 安定所別の有効求人倍率の月次推移

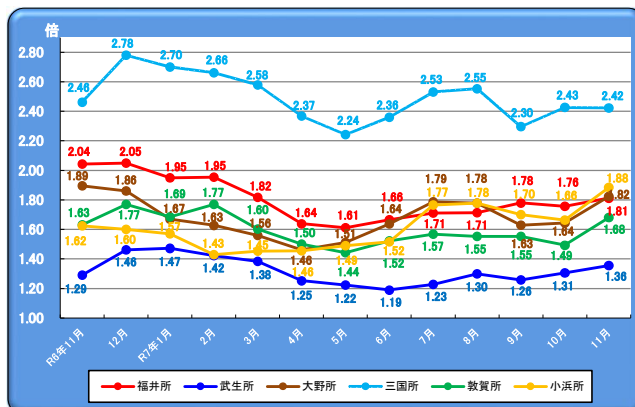


図4 地域別の有効求人倍率の月次推移

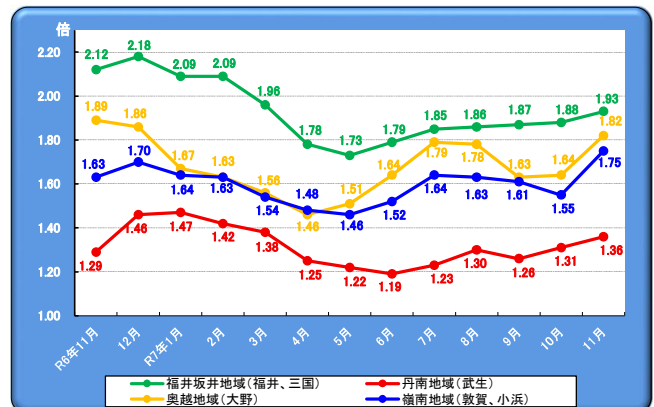


表3 新規求人数・有効求人数の状況

(新卒学卒を除きパートを含む全数、原数値)

	令和6年度		令和7年9月		10月		11月	
	前年比		前年同月比		前年同月比		前年同月比	
新規求人数	77,217	▲ 6.0	5,822	▲ 6.1	6,910	▲ 1.1	5,887	▲ 4.2
有効求人数	222,535	▲ 5.4	17,811	▲ 3.5	18,101	▲ 3.5	17,808	▲ 3.1

〈主要産業別新規求人状況〉

(新卒学卒を除きパートを含む全数、原数値)

建設業	8,556	▲ 2.9	744	8.8	805	▲ 3.5	707	14.8
製造業	11,673	▲ 7.0	932	▲ 10.6	1,215	14.3	848	▲ 5.8
繊維工業	2,306	▲ 13.5	244	38.6	245	21.9	143	▲ 22.3
眼鏡等製造業	1,619	▲ 5.9	89	▲ 20.5	183	7.6	88	▲ 26.7
運輸業、郵便業	4,265	(▲ 5.9)	368	16.1	414	3.2	336	▲ 8.7
卸売業、小売業	14,947	(▲ 2.9)	1,140	▲ 11.6	1,322	▲ 2.0	1,008	▲ 8.8
宿泊業、飲食サービス業	3,869	▲ 14.8	256	▲ 21.5	373	1.4	275	▲ 23.2
医療、福祉	14,449	(▲ 2.4)	1,143	6.6	1,315	▲ 2.7	1,111	▲ 5.2
サービス業	7,471	(▲ 8.4)	478	▲ 20.2	620	▲ 5.8	568	4.8

(注) 令和6年4月以降については令和5年7月改定の「日本標準産業分類」に基づく区分、令和6年3月以前については平成25年10月改定の「日本標準産業分類」に基づく区分により標準化したもの。  
令和6年4月から令和7年3月の対前年同月比については、産業分類改定による影響のある産業について( )で示している。

図5 新規・有効求人数の推移

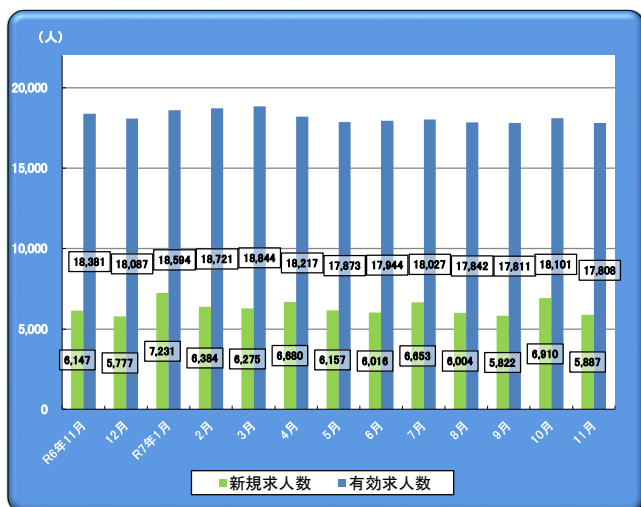


図6 主要産業における新規求人数の推移

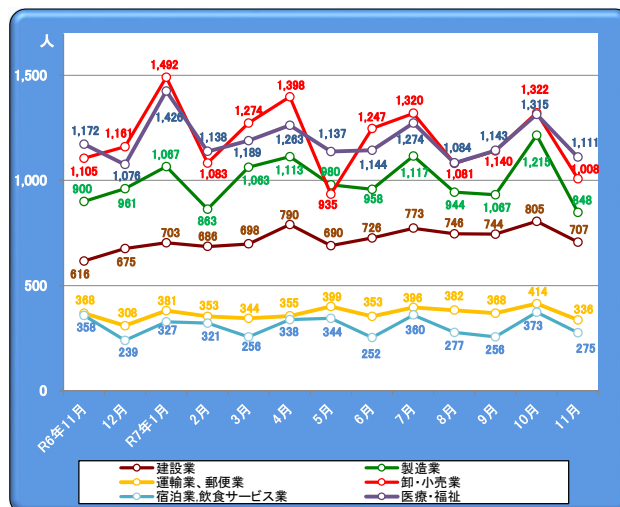


図7 主要産業における新規求人数の推移(前年同月比)

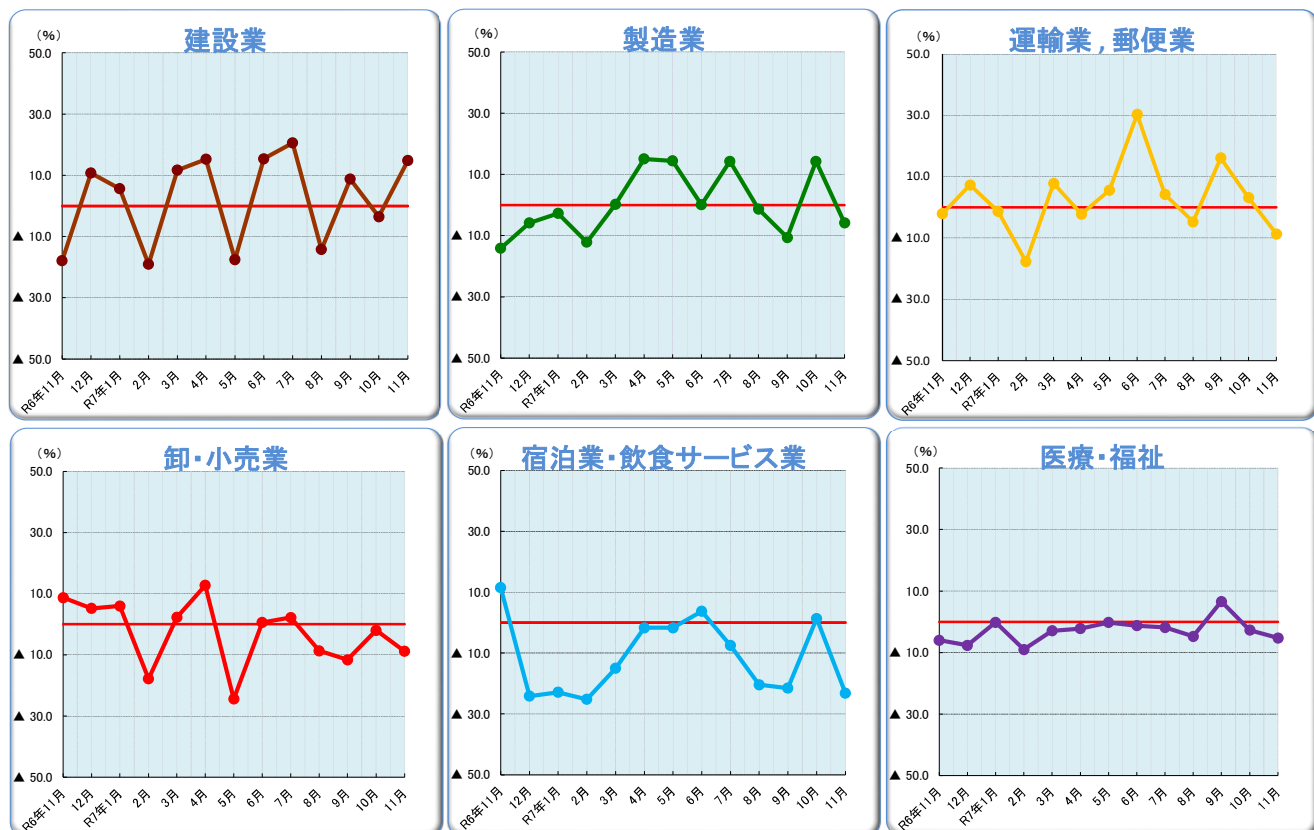


表4 新規・有効求職者数の状況

	令和6年度		令和7年9月		10月		11月	
		前年比		前年同月比		前年同月比		前年同月比
新規求職者数	30,600	▲ 2.6	2,460	4.7	2,658	3.2	1,899	▲ 7.6
有効求職者数	128,729	▲ 2.0	10,729	2.4	10,835	2.6	10,179	0.6
就職件数	11,957	▲ 7.4	974	▲ 3.6	1,011	▲ 4.1	833	▲ 9.9

＜求職理由別新規求職状況＞

	令和6年度		令和7年9月		10月		11月	
		前年比		前年同月比		前年同月比		前年同月比
在職者	9,950	▲ 6.1	850	10.8	846	2.2	638	▲ 13.9
離職者	18,171	▲ 1.1	1,413	0.9	1,625	4.1	1,093	▲ 5.4
定年	832	▲ 3.1	48	▲ 7.7	61	5.2	50	6.4
事業主都合	4,071	4.9	257	8.0	295	▲ 11.7	199	▲ 17.8
自己都合	12,817	▲ 2.6	1,066	0.2	1,233	8.7	826	▲ 1.7
自営・その他	451	▲ 3.2	42	▲ 8.7	36	2.9	18	▲ 33.3
無業者	2,224	5.9	189	9.9	176	▲ 0.6	155	9.2

図8 求職者数及び就職件数の月次推移

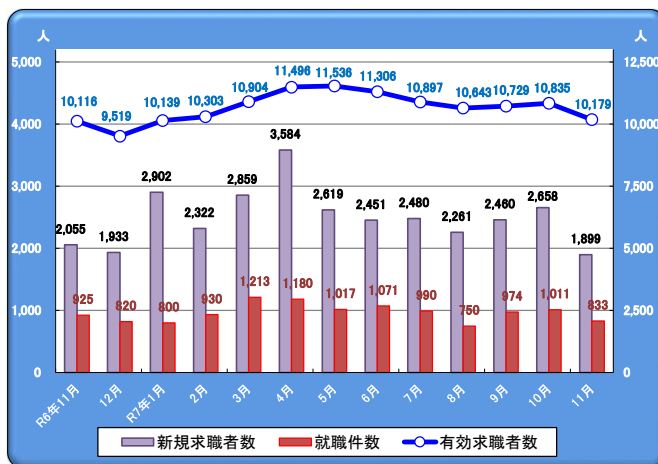


図9 求職理由別新規求職者の状況(パートを含む常用)

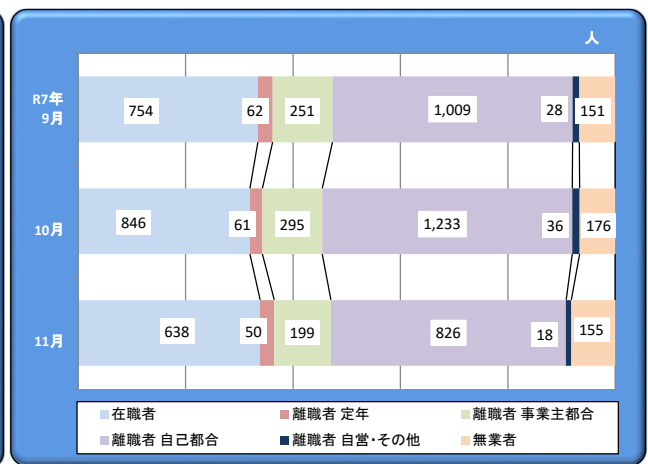


表5 雇用保険被保険者の資格喪失及び受給者の状況

項 目 / 安定所	福井	武生	大野	三国	敦賀	小浜	合計(人)	前年同月比(%)
雇用保険資格喪失数	1,093	391	95	264	186	84	2,113	▲ 31.7
うち事業主都合離職者	80	13	6	11	10	7	127	32.3
受給資格決定件数	188	114	28	52	48	32	462	▲ 6.1
受給者実人員	941	652	166	259	253	138	2,409	3.6

※受給資格決定件数については速報値のため、変更になる場合があります。

図10 雇用保険受給者及び有効求職者数の月次推移

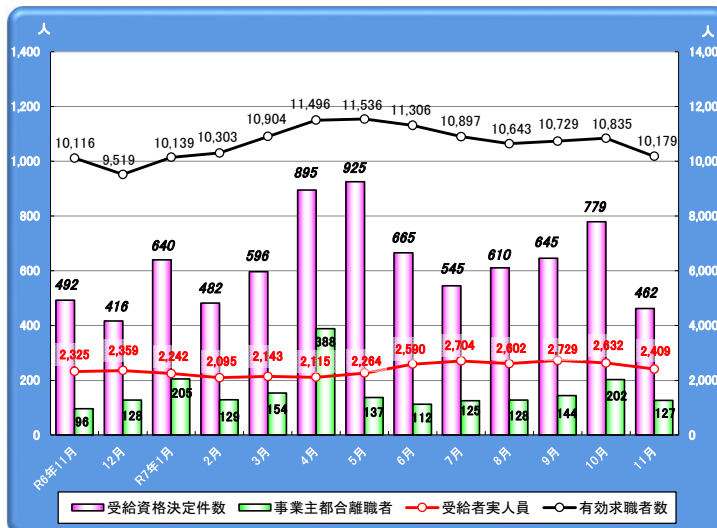


図11 安定所別雇用保険受給者実人員の月次推移

