

# ハローワーク大野 雇用失業情勢

## (令和7年2月内容)

大野公共職業安定所  
大野市城町8-5  
TEL.(0779)66-2408

### 有効求人倍率の状況（新規学卒を除きパートを含む）

ハローワーク大野(原数値・受理地別)	有効求人倍率	1.63倍（前年同月より0.25ポイント低下）
福井県（季節調整値・就業地別）	有効求人倍率	1.85倍（前月と同水準）
福井県（季節調整値・受理地別）	有効求人倍率	1.67倍（前月より0.03ポイント低下）
全 国（季節調整値）	有効求人倍率	1.24倍（前月より0.02ポイント低下）

(注1)本雇用失業情勢においては、福井県(就業地別・受理地別)及び全国の数値は季節調整値である。  
以下表1～表4及びグラフの数値については、すべて原数値であるため、月別の数値には季節変動(1年周期で定期的に繰り返す変動)が含まれる。  
(注2)令和3年9月以降の新規求職者数及び有効求職者数には、ハローワークインターネットサービスの機能拡充に伴い、ハローワークに来所せず、オンライン上で求職登録した者(オンライン登録者)が含まれる。オンライン登録者がハローワークの利用を希望し、来所等した結果、「オンライン登録者」から「ハローワーク利用登録者」に変更となった場合、オンライン登録者には含まれず、ハローワーク利用登録者として計上される。

表-1 求人数、求職者数の状況（新規学卒を除きパートを含む）

項目	月別	R4年度	R5年度	(前年同月比:%P)											
				令和6年9月		10月		11月		12月		令和7年1月		2月	
				前年同月比	前年同月比	前年同月比	前年同月比	前年同月比	前年同月比	前年同月比	前年同月比	前年同月比	前年同月比		
新規求人数		4,649	4,884	355 ▲ 0.3	377 ▲ 17.0	362 ▲ 18.5	296 ▲ 20.4	353 ▲ 10.2	408 ▲ 10.9						
新規求職者数		2,099	1,915	129 ▲ 5.1	151 18.9	124 3.3	155 15.7	187 ▲ 7.4	187 1.1						
うちハローワーク利用登録者		2,059	1,880	130 ▲ 4.4	142 14.5	122 4.3	154 16.7	185 ▲ 7.0	184 4.0						
うちオンライン登録者		40	35	▲ 1 -	9 200.0	2 ▲ 33.3	1 ▲ 50.0	2 ▲ 33.3	3 ▲ 62.5						
新規求人倍率		2.21	2.55	2.75 0.13	2.50 ▲ 1.07	2.92 ▲ 0.78	1.91 ▲ 0.87	1.89 ▲ 0.06	2.18 ▲ 0.30						
有効求人数		13,059	13,697	927 ▲ 13.0	955 ▲ 16.4	1,006 ▲ 15.0	984 ▲ 17.7	960 ▲ 16.8	1,022 ▲ 13.4						
有効求職者数		8,839	8,008	542 ▲ 16.5	533 ▲ 15.4	531 ▲ 7.8	529 ▲ 0.6	575 3.4	628 0.0						
うちハローワーク利用登録者		8,691	7,888	540 ▲ 15.4	522 ▲ 15.8	519 ▲ 8.5	519 ▲ 1.0	571 4.2	622 1.3						
うちオンライン登録者		148	120	2 ▲ 81.8	11 10.0	12 33.3	10 25.0	4 ▲ 50.0	6 ▲ 57.1						
有効求人倍率		1.48	1.71	1.71 0.07	1.79 ▲ 0.02	1.89 ▲ 0.16	1.86 ▲ 0.39	1.67 ▲ 0.41	1.63 ▲ 0.25						

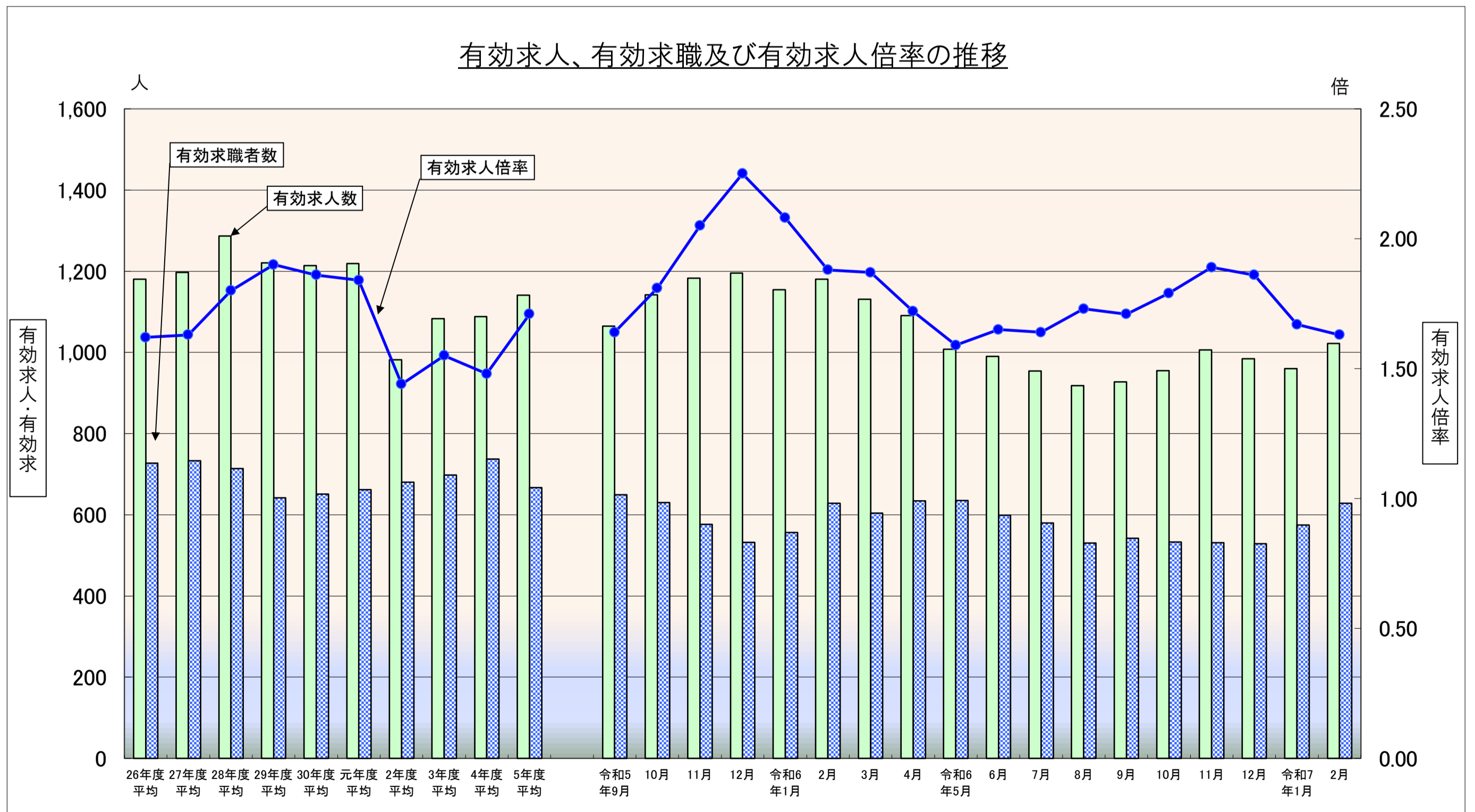


表-2 産業別新規求人数の状況(全数)(新規学卒を除きパートを含む)(受理地別)

年 月	R4年度		R5年度		令和6年11月		12月		令和7年1月		2月	
		前年比		前年比		前年同月比		前年同月比		前年同月比		前年同月比
農・林・漁・鉱業	63	12.5	45	▲ 28.6	4	100.0	4	▲ 20.0	1	▲ 66.7	3	50.0
建設業	660	▲ 1.0	609	▲ 7.7	56	▲ 6.7	48	4.3	49	19.5	58	▲ 1.7
製造業	1,313	12.5	1,329	1.2	90	▲ 26.2	76	▲ 26.2	99	▲ 2.0	68	▲ 28.4
食料品製造業	122	17.3	141	15.6	11	0.0	3	▲ 40.0	22	69.2	8	14.3
繊維工業(衣服・その他の繊維製品製造業を含む)	366	4.3	418	14.2	22	▲ 51.1	30	11.1	30	0.0	18	▲ 52.6
プラスチック製品製造業	22	57.1	14	▲ 36.4	0	-	0	-	2	100.0	1	-
金属製品製造業	120	79.1	135	12.5	10	25.0	10	▲ 37.5	14	▲ 26.3	11	175.0
はん用・生産用機械器具製造業	26	13.0	36	38.5	1	▲ 66.7	0	▲ 100.0	0	▲ 100.0	2	100.0
情報通信機械器具製造業	49	▲ 27.9	11	▲ 77.6	0	-	4	-	1	▲ 50.0	0	-
電子部品・デバイス製造業	211	24.9	150	▲ 28.9	4	▲ 20.0	8	▲ 61.9	1	▲ 85.7	6	20.0
その他の製造業(眼鏡製造業を含む)	28	▲ 41.7	69	146.4	4	▲ 81.0	3	0.0	0	▲ 100.0	3	▲ 85.0
情報通信業	11	▲ 47.6	1	▲ 90.9	0	-	0	-	1	-	0	▲ 100.0
運輸業, 郵便業	128	26.7	177	38.3	14	(7.7)	14	(16.7)	10	▲ (37.5)	15	(25.0)
卸売業, 小売業	615	0.5	620	0.8	46	▲ (20.7)	35	▲ (50.7)	26	(8.3)	54	▲ (8.5)
宿泊業, 飲食サービス業	157	▲ 0.6	309	96.8	8	▲ 72.4	8	▲ 20.0	14	▲ 22.2	12	▲ 65.7
生活関連サービス業, 娯楽業	334	12.8	371	11.1	20	▲ 9.1	6	▲ 50.0	30	▲ 58.9	25	31.6
医療, 福祉	788	▲ 13.3	811	2.9	65	▲ (14.5)	65	(8.3)	73	(2.8)	74	▲ (9.8)
サービス業(他に分類されないもの)	288	▲ 23.2	317	10.1	44	▲ (15.4)	21	(0.0)	17	▲ (26.1)	39	(62.5)
《職業紹介・労働者派遣業》	1	-	1	0.0	0	-	0	-	0	-	0	-
公務・その他	137	0.0	133	▲ 2.9	10	150.0	8	▲ 33.3	13	30.0	50	▲ 13.8
合計	4,649	▲ 0.3	4,884	5.1	362	▲ 18.5	296	▲ 20.4	353	▲ 10.2	408	▲ 10.9

(注) 令和6年4月以降については令和5年7月改定の「日本標準産業分類」に基づく区分、令和6年3月以前については平成25年10月改定の「日本標準産業分類」に基づく区分により標章したもの。  
対前年同月比については、産業分類改定による影響のある産業について()で示している。

表-3 求職理由別新規求職者の状況(常用)(新規学卒を除きパートを含む)(オンライン登録者を含む)

項目	在職者		離職者				無業者等		合計						
	前年同月比	前年同月比	定年	事業主都合	自己都合	その他	前年同月比	前年同月比							
年月			前年同月比	前年同月比	前年同月比	前年同月比									
令和6年9月	43	▲ 14.0	73	▲ 6.4	3	0.0	14	7.7	53	▲ 11.7	3	13	62.5	129	▲ 5.1
10月	45	28.6	94	20.5	0	▲ 100.0	23	76.9	69	15.0	2	11	▲ 21.4	150	18.1
11月	47	20.5	65	▲ 9.7	1	▲ 75.0	18	63.6	45	▲ 18.2	1	11	57.1	123	4.2
12月	50	25.0	74	7.2	1	▲ 66.7	21	16.7	51	6.3	1	11	22.2	135	14.4
令和7年1月	45	▲ 25.0	113	▲ 2.6	5	25.0	23	▲ 4.2	81	▲ 5.8	4	11	83.3	169	▲ 7.1
2月	82	13.9	92	▲ 8.0	1	▲ 90.9	17	▲ 19.0	72	7.5	2	11	37.5	185	2.8

\*無業者等には、離職後1年を超える者、求職理由不明の者を含む。

表-4 職業紹介、就職の状況(全数)(新規学卒を除きパートを含む)(オンライン登録者を除く)

項目	月別		令和6年9月		10月		11月		12月		令和7年1月		2月	
	R4年度	R5年度	前年同月比	前年同月比	前年同月比	前年同月比	前年同月比	前年同月比	前年同月比	前年同月比	前年同月比	前年同月比		
職業紹介件数	1,964	1,894	132	▲ 14.3	144	▲ 16.3	148	▲ 2.6	117	15.8	125	▲ 3.8	212	▲ 5.8
うち雇用保険受給者	589	595	42	▲ 16.0	55	▲ 15.4	38	▲ 29.6	26	▲ 36.6	34	▲ 29.2	51	▲ 12.1
就職件数	1,075	1,069	97	15.5	62	▲ 31.1	87	7.4	72	▲ 6.5	53	▲ 1.9	93	2.2
うち雇用保険受給者	365	374	37	15.6	22	▲ 43.6	36	16.1	18	▲ 48.6	18	▲ 18.2	31	▲ 18.4
就職率	52.2	56.9	74.6	12.8	43.7	▲ 28.9	71.3	2.1	46.8	▲ 11.5	28.6	1.5	50.5	▲ 0.9

\* 就職率は、就職件数(オンライン自主応募を含まない)/ハローワーク利用登録者にて算出した数値である。