

福井県内の労働市場の動き(令和6年12月)

令和6年12月の労働市場の動き【新規学卒者を除きパートを含む】をみると、有効求人数(季節調整値)は、18,564人で前月比0.1%の増加となった。有効求職者数(季節調整値)は、10,684人で前月比0.8%の増加となった。
この結果、12月の有効求人倍率(季節調整値)は1.74倍となり、前月より0.01ポイント低下した。

※求人に関する数値は全て受理地別の数値。

表1 有効求人倍率(季節調整値)の状況

	有効求人倍率(季節調整値)				正社員の有効求人倍率(原数値)			
	福井県	前月比(p)	全国	前月比(p)	福井県	前年同月比(p)	全国	前年同月比(p)
令和5年12月	1.76	▲ 0.02	1.27	0.00	1.70	▲ 0.08	1.08	▲ 0.03
令和6年9月	1.78	0.03	1.24	0.01	1.68	0.04	1.01	▲ 0.01
10月	1.77	▲ 0.01	1.25	0.01	1.72	0.09	1.03	0.01
11月	1.75	▲ 0.02	1.25	0.00	1.74	0.08	1.06	0.02
12月	1.74	▲ 0.01	1.25	0.00	1.82	0.12	1.11	0.03

※令和5年12月以前の数値は新季節指数により改定されている。

図1 有効求人倍率の年度推移

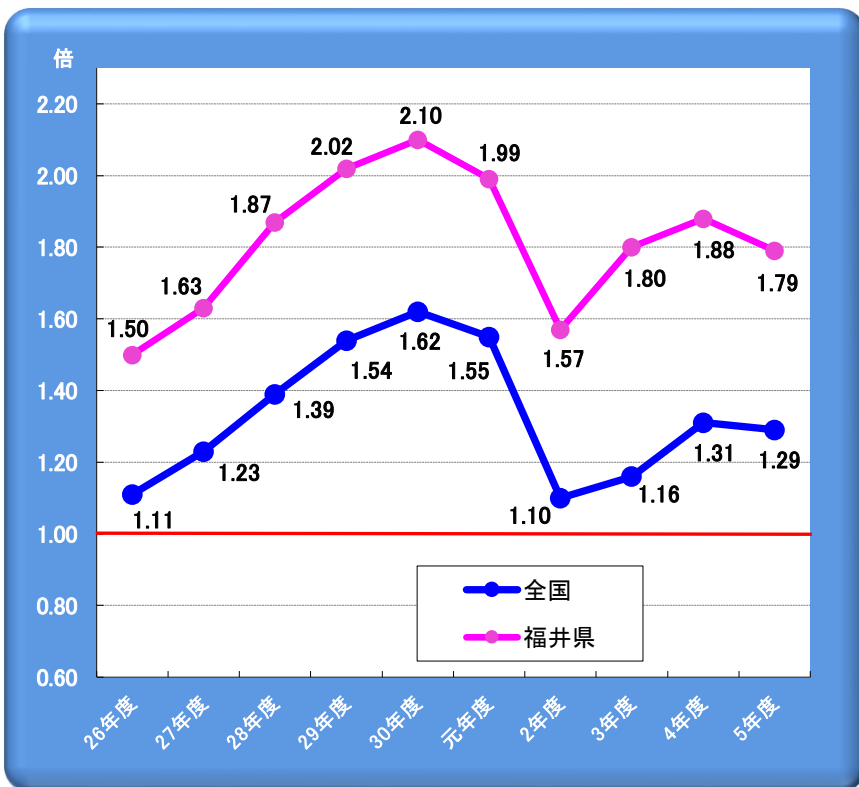
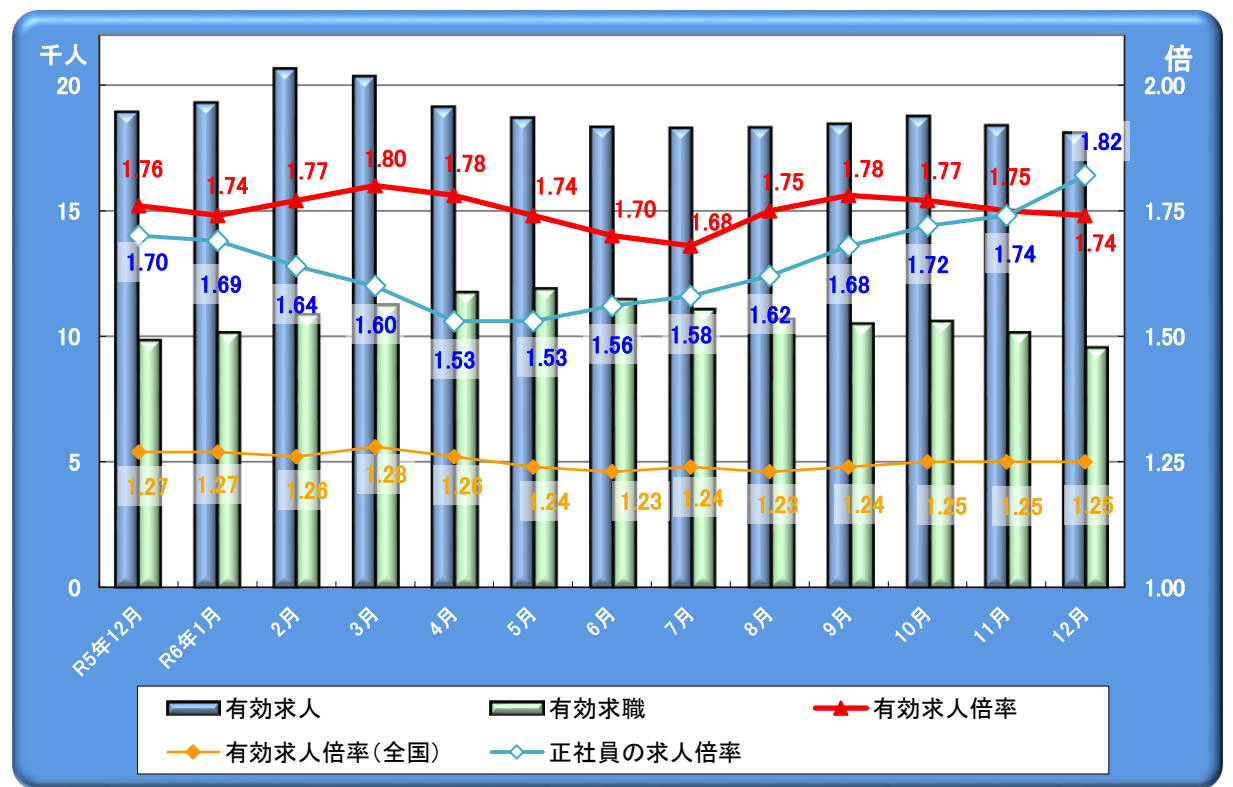


図2 有効求人倍率(季節調整値)の月次推移



※令和5年12月以前の数値は新季節指数により改定されている。

表2 安定所別求職求人状況

(パートを含む全数、求人倍率は原数値)

項目 / 安定所	福井	武生	大野	三国	敦賀	小浜	県計	前年同月比(%、p)
①新規求職申込件数(件)	824	507	155	171	168	108	1,933	▲ 2.4
②有効求職者数(人)	4,092	2,516	529	906	892	584	9,519	▲ 3.0
③新規求人数(人)	2,538	1,325	296	893	496	229	5,777	▲ 5.3
④有効求人数(人)	8,399	3,681	984	2,515	1,575	933	18,087	▲ 4.4
新規求人倍率 ③/① (倍)	3.08	2.61	1.91	5.22	2.95	2.12	2.99	▲ 0.09
有効求人倍率 ④/② (倍)	2.05	1.46	1.86	2.78	1.77	1.60	1.90	▲ 0.03

図3 安定所別の有効求人倍率(原数値)の月次推移

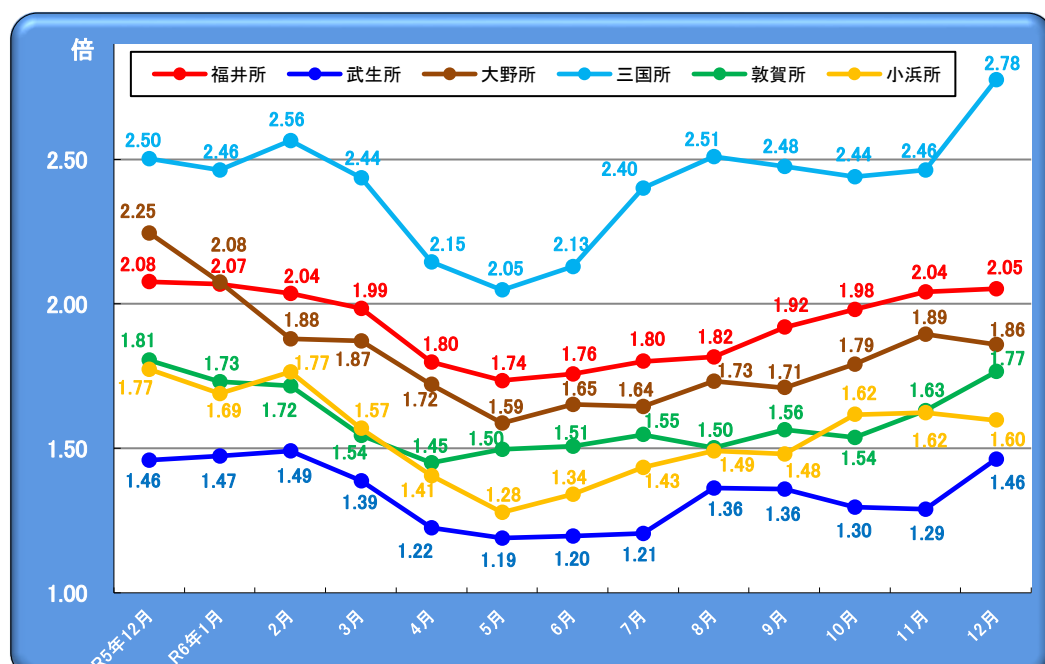


図4 地域別の有効求人倍率(原数値)の月次推移

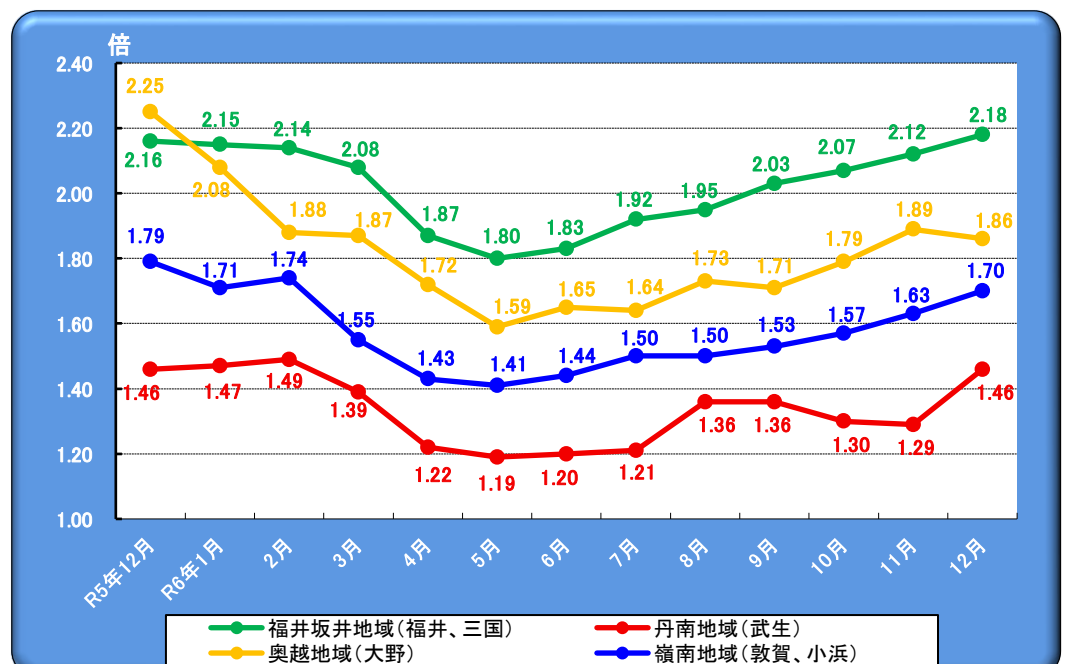


表3 新規求人数・有効求人数の状況

	令和5年度		令和6年10月		11月		12月	
		前年比		前年同月比		前年同月比		前年同月比
新規求人数	82,189	▲ 3.7	6,988	▲ 1.9	6,147	▲ 6.7	5,777	▲ 5.3
有効求人数	235,268	▲ 2.6	18,752	▲ 4.1	18,381	▲ 4.8	18,087	▲ 4.4

(前年比、前年同月比…%)

〈主要産業別新規求人状況〉

建設業	8,811	▲ 7.7	834	13.5	616	▲ 17.9	675	10.7
製造業	12,555	▲ 7.0	1,063	0.9	900	▲ 14.1	961	▲ 5.8
繊維工業	2,665	▲ 4.9	201	▲ 17.6	184	▲ 25.5	164	▲ 13.7
眼鏡等製造業	1,720	9.3	170	36.0	120	▲ 19.5	125	▲ 14.4
運輸業、郵便業	4,534	▲ 1.3	401	(▲ 6.1)	368	(▲ 2.1)	308	(7.3)
卸売業、小売業	15,394	▲ 7.0	1,349	(3.5)	1,105	(8.7)	1,161	(5.2)
宿泊業、飲食サービス業	4,543	2.0	368	▲ 19.1	358	11.5	239	▲ 24.1
医療、福祉	14,811	2.0	1,352	(6.8)	1,172	(▲ 6.0)	1,076	(▲ 7.6)
サービス業	8,158	6.4	658	(3.3)	542	(▲ 28.1)	528	(▲ 15.9)

(注) 令和6年4月以降については令和5年7月改定の「日本標準産業分類」に基づく区分、令和6年3月以前については平成25年10月改定の「日本標準産業分類」に基づく区分により標準したもの。
令和6年4月以降の前年同月比については、産業分類改定による影響のある産業について()で示している。

図5 新規・有効求人数の推移

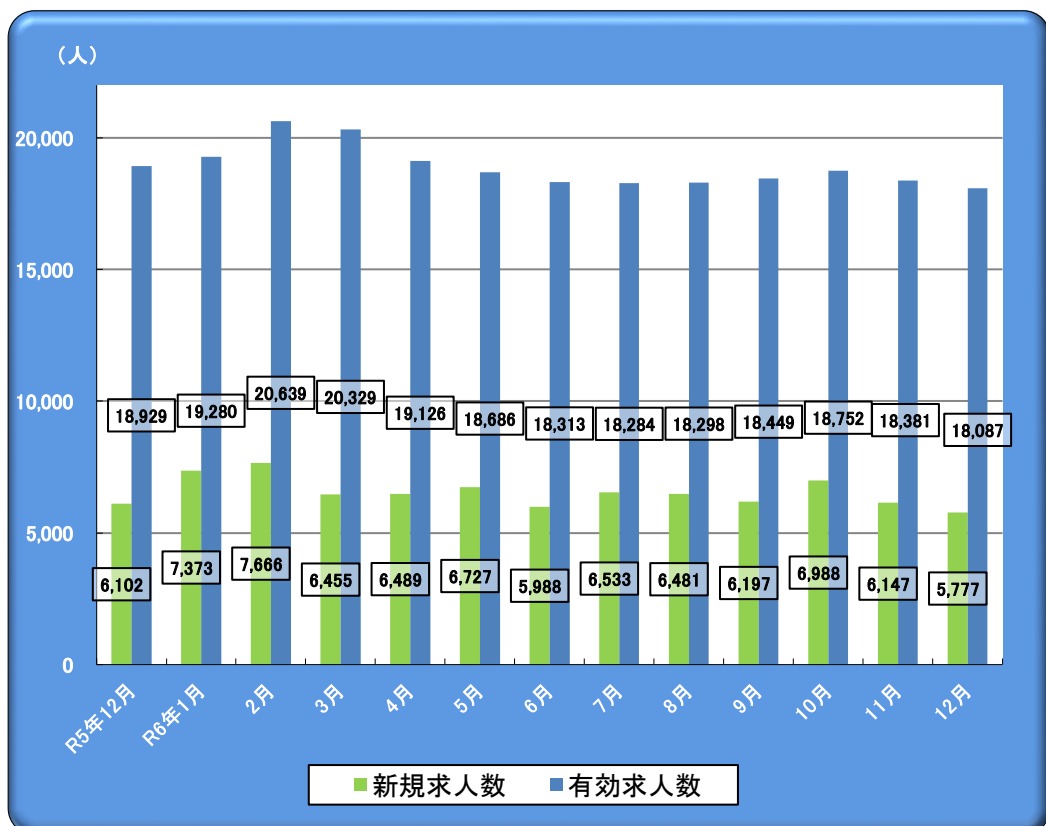


図6 主要産業における新規求人数の推移

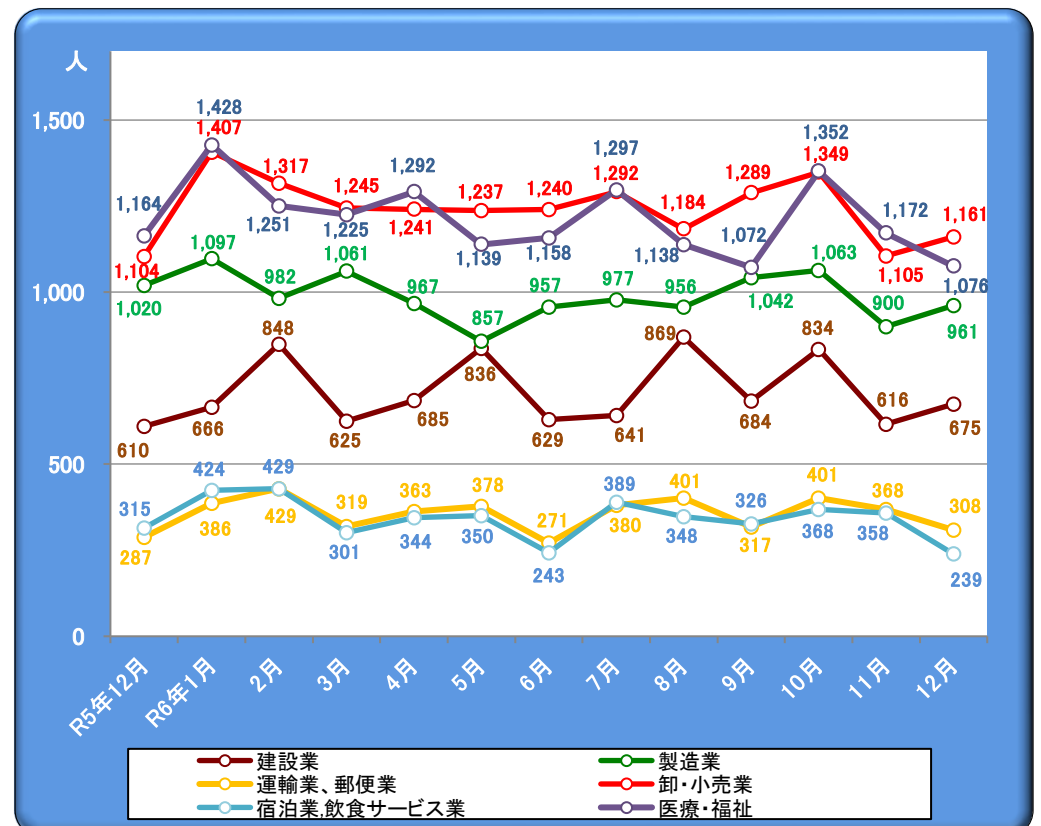


図7 主要産業における新規求人数の推移(前年同月比)

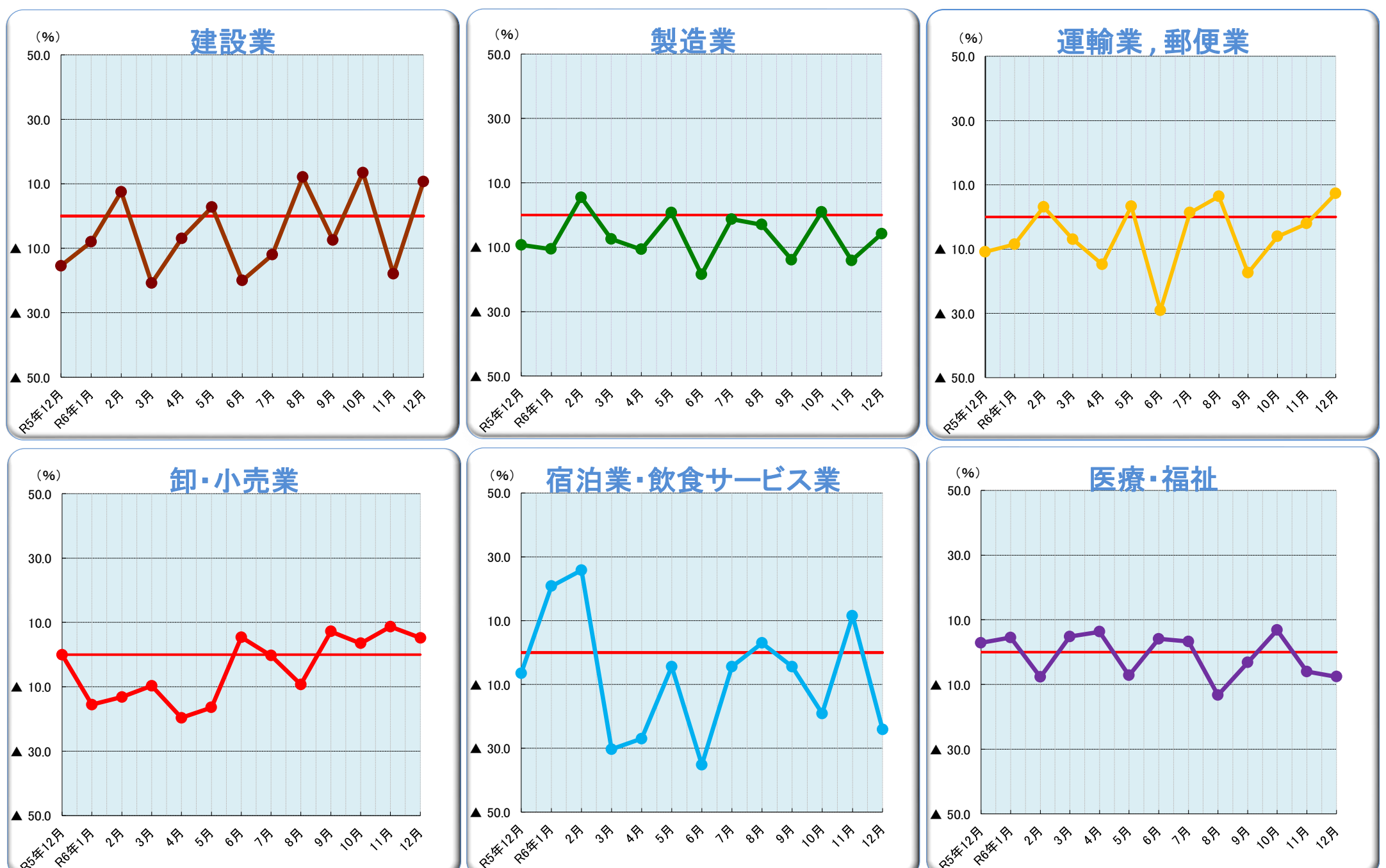


表4 新規・有効求職数の状況

	令和5年度		令和6年10月		11月		12月	
		前年比		前年同月比		前年同月比		前年同月比
新規求職者数	31,407	0.5	2,576	▲ 4.5	2,055	▲ 4.9	1,933	▲ 2.4
有効求職者数	131,410	2.2	10,563	▲ 2.9	10,116	▲ 2.4	9,519	▲ 3.0
就職件数	12,918	0.7	1,054	▲ 4.8	925	▲ 5.4	820	▲ 10.2

〈求職理由別新規求職状況(パートを含む常用)〉

	令和5年度	前年比	令和6年10月	前年同月比	11月	前年同月比	12月	前年同月比
在職者	10,592	1.5	828	▲ 8.0	741	▲ 3.9	695	▲ 7.8
離職者	18,370	0.7	1,561	▲ 3.5	1,156	▲ 6.6	1,087	▲ 1.1
定年	859	▲ 5.9	58	▲ 1.7	47	▲ 2.2	36	▲ 21.7
事業主都合	3,881	▲ 2.5	334	▲ 0.6	242	▲ 2.5	240	▲ 6.7
自己都合	13,164	2.7	1,134	▲ 4.1	840	▲ 8.5	786	▲ 2.1
自営・その他	466	▲ 12.9	35	▲ 10.3	27	▲ 28.9	25	▲ 26.5
無業者	2,100	▲ 5.7	177	▲ 4.7	142	▲ 3.6	118	▲ 1.7

図8 求職者数及び就職件数の月次推移

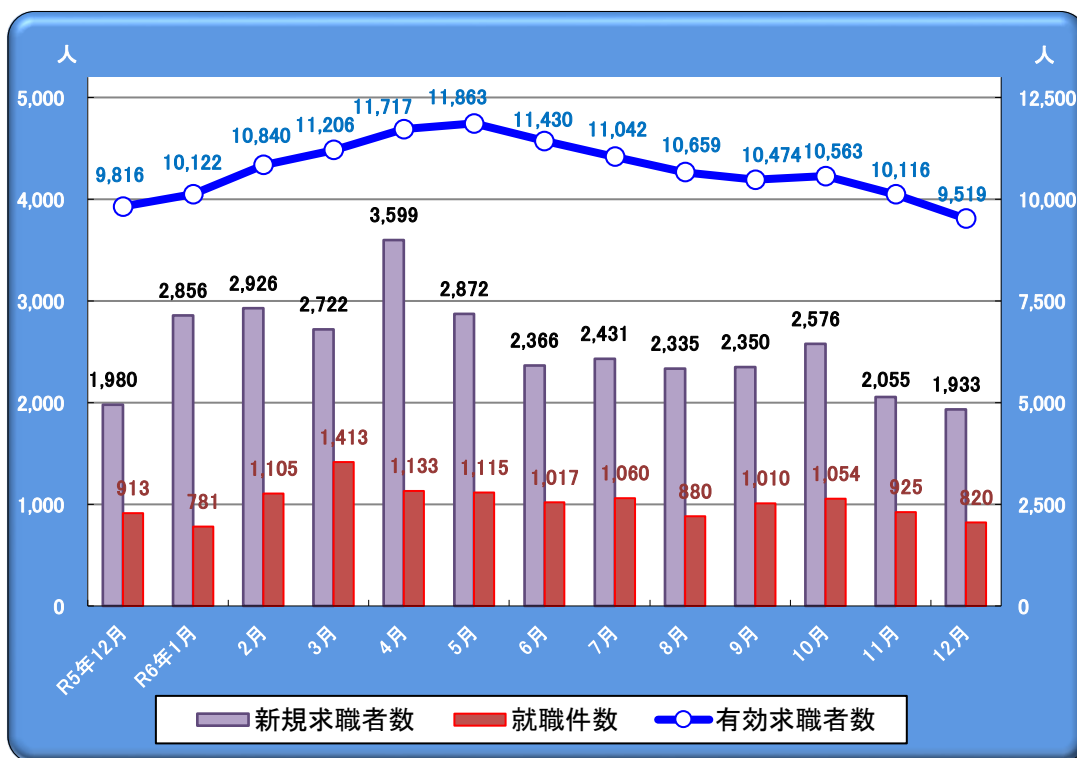


図9 求職理由別新規求職者の状況(パートを含む常用)

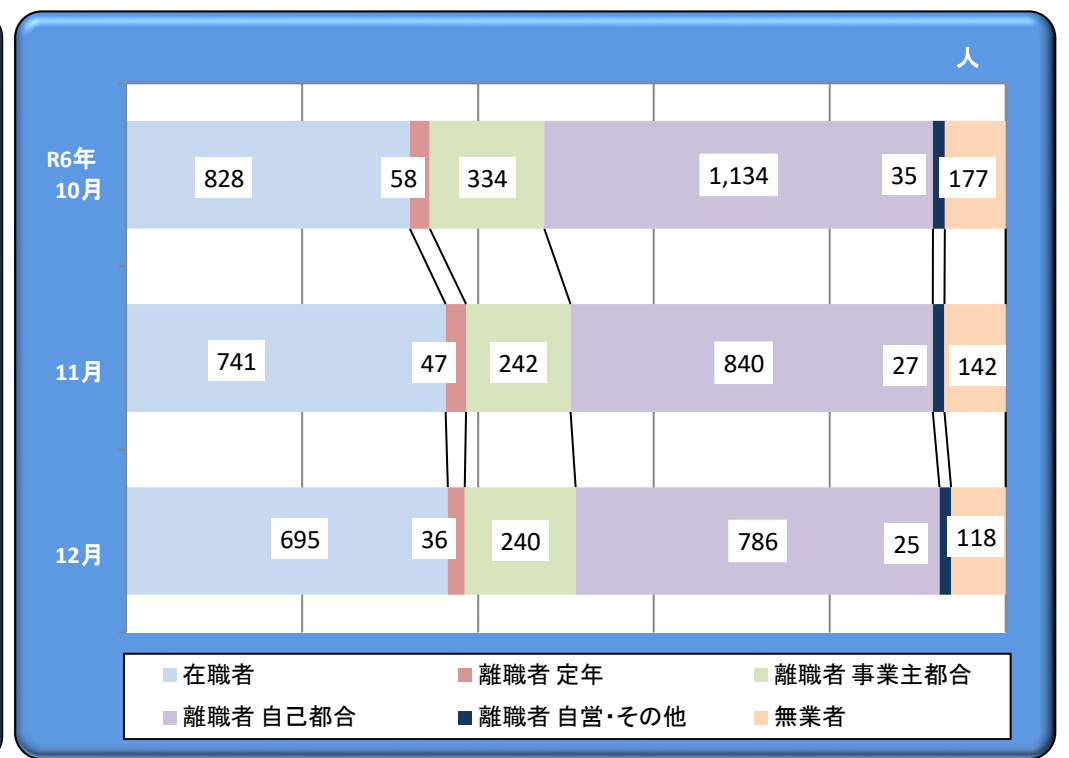


表5 雇用保険被保険者の資格喪失及び受給者の状況

項目 / 安定所	福井	武生	大野	三国	敦賀	小浜	県計(人)	前年同月比(%)
雇用保険資格喪失数	1,025	499	118	295	172	72	2,181	▲ 9.7
うち事業主都合離職者	63	31	18	6	6	4	128	▲ 4.9
受給資格決定件数	156	114	29	46	45	26	416	▲ 10.9
受給者実人員	1,022	567	126	270	209	165	2,359	▲ 7.4

※受給資格決定件数については速報値のため、変更になる場合があります。

図10 雇用保険受給者及び有効求職者数の月次推移

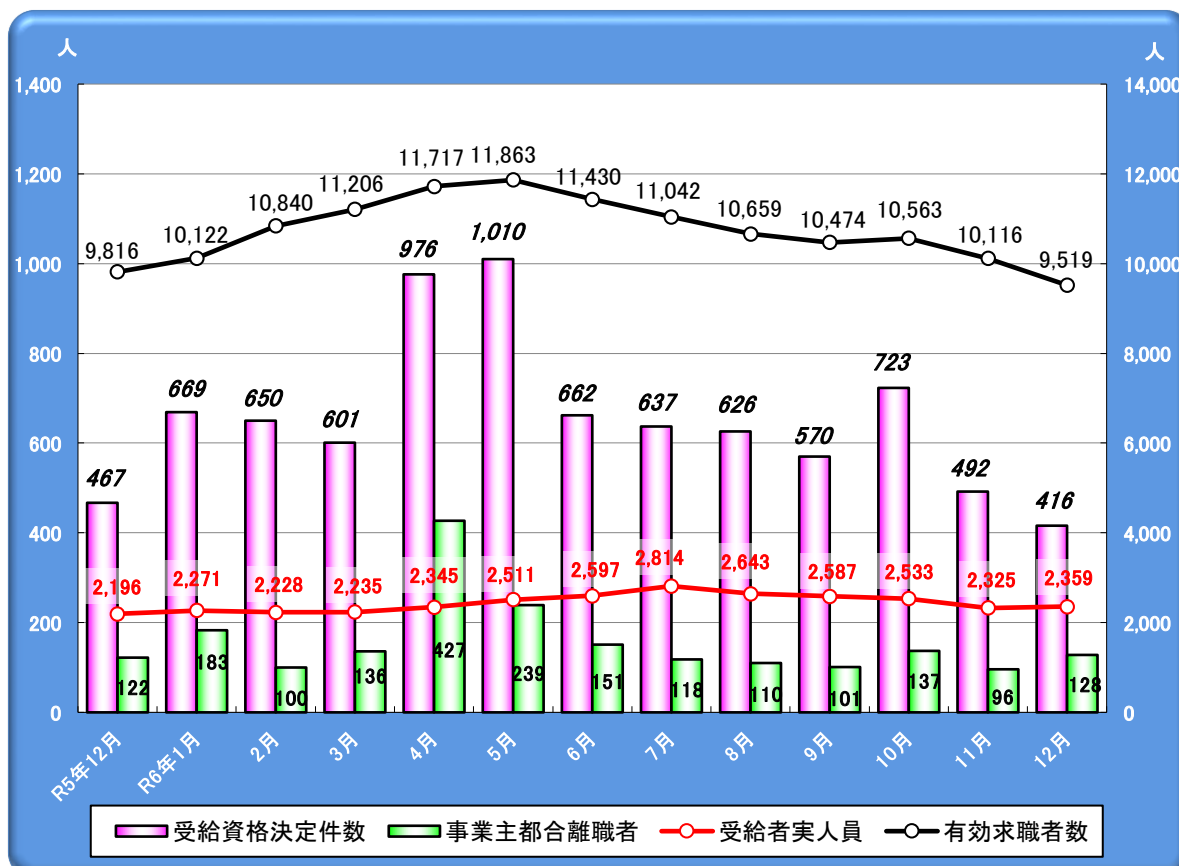


図11 安定所別雇用保険受給者実人員の月次推移

