

ハローワーク武生 雇用失業情勢

(令和6年10月内容)

武生公共職業安定所
越前市府中1-11-2
平和堂アル・プラザ武生4階
TEL.(0778)22-4078

有効求人倍率の状況（新規学卒を除きパートを含む）

ハローワーク武生(原数値・受理地別)	有効求人倍率	1.30倍（前年同月より0.08ポイント低下）
福井県（季節調整値・就業地別）	有効求人倍率	1.94倍（前月より0.01ポイント上昇）
福井県（季節調整値・受理地別）	有効求人倍率	1.77倍（前月より0.01ポイント低下）
全 国（季節調整値）	有効求人倍率	1.25倍（前月より0.01ポイント上昇）

(注1)本雇用失業情勢においては、福井県(就業地別・受理地別)及び全国の数値は季節調整値である。
以下表1～表4及びグラフの数値については、すべて原数値であるため、月別の数値には季節変動(1年周期で規則的に繰り返す変動)が含まれる。
(注2)令和3年9月以降の新規求職者数及び有効求職者数には、ハローワークインターネットサービスの機能拡充に伴い、ハローワークに来所せず、オンライン上で求職登録した者(オンライン登録者)が含まれる。オンライン登録者がハローワークの利用を希望し、来所等した結果、「オンライン登録者」から「ハローワーク利用登録者」に変更となった場合、オンライン登録者には含まれず、ハローワーク利用登録者として計上される。

表-1 求人数、求職者数の状況（新規学卒を除きパートを含む）

項目	月別		令和6年5月		6月		7月		8月		9月		10月	
	R4年度	R5年度		前年同月比		前年同月比		前年同月比		前年同月比		前年同月比		前年同月比
新規求人数	16,504	15,587	1,247	6.2	1,109	▲ 16.7	1,237	▲ 9.0	1,440	0.3	1,080	▲ 7.4	1,203	▲ 8.8
新規求職者数	7,013	7,755	700	5.6	629	▲ 2.9	641	3.9	541	▲ 12.9	563	▲ 12.7	640	▲ 10.1
うちハローワーク利用登録者	6,800	7,572	688	5.8	616	▲ 2.7	626	4.5	535	▲ 12.2	539	▲ 14.2	624	▲ 10.9
うちオンライン登録者	213	183	12	▲ 7.7	13	▲ 13.3	15	▲ 16.7	6	▲ 50.0	24	41.2	16	33.3
新規求人倍率	2.35	2.01	1.78	0.01	1.76	▲ 0.30	1.93	▲ 0.27	2.66	0.35	1.92	0.11	1.88	0.03
有効求人数	47,037	45,209	3,493	▲ 3.0	3,450	▲ 5.8	3,445	▲ 7.6	3,723	▲ 5.7	3,665	▲ 3.6	3,550	▲ 5.9
有効求職者数	28,653	31,926	2,936	9.0	2,884	6.8	2,857	6.9	2,733	3.6	2,698	▲ 0.1	2,737	0.3
うちハローワーク利用登録者	28,034	31,337	2,883	9.3	2,835	6.9	2,810	7.2	2,700	4.1	2,655	0.2	2,689	0.3
うちオンライン登録者	619	589	53	▲ 5.4	49	0.0	47	▲ 7.8	33	▲ 26.7	43	▲ 12.2	48	0.0
有効求人倍率	1.64	1.42	1.19	▲ 0.15	1.20	▲ 0.16	1.21	▲ 0.19	1.36	▲ 0.14	1.36	▲ 0.05	1.30	▲ 0.08

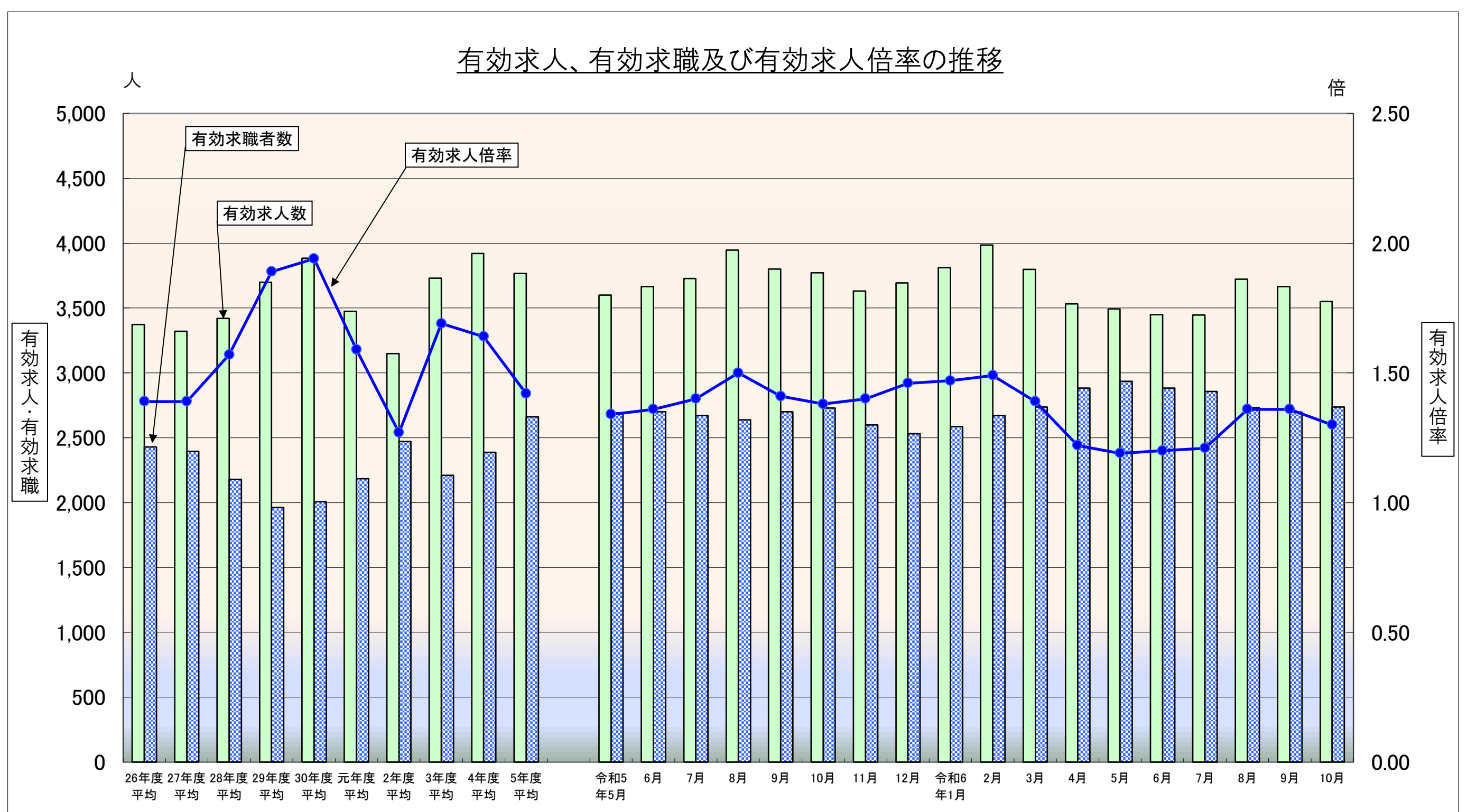


表-2 産業別新規求人数の状況(全数)(新規学卒を除きパートを含む)(受理地別)

年 月	R4年度		R5年度		令和6年7月		8月		9月		10月	
	前年比	前年比	前年比	前年比	前年同月比	前年同月比	前年同月比	前年同月比	前年同月比	前年同月比	前年同月比	
農・林・漁・鉱業	69	▲ 15.9	59	▲ 14.5	2	▲ 77.8	3	▲ 25.0	0	▲ 100.0	2	▲ 71.4
建設業	1,866	2.7	1,717	▲ 8.0	73	▲ 40.7	195	14.0	111	▲ 27.5	95	▲ 20.2
製造業	4,526	9.2	4,447	▲ 1.7	352	▲ 7.9	419	15.7	349	▲ 17.9	346	▲ 10.1
食料品製造業	446	7.0	431	▲ 3.4	19	▲ 70.8	38	137.5	48	▲ 42.9	23	▲ 46.5
繊維工業(衣服・その他の繊維製品製造業を含む)	732	17.9	684	▲ 6.6	60	▲ 25.9	83	66.0	37	▲ 38.3	49	▲ 21.0
プラスチック製品製造業	347	8.1	267	▲ 23.1	19	26.7	27	3.8	20	▲ 28.6	22	10.0
金属製品製造業	235	▲ 8.6	282	20.0	15	66.7	28	0.0	16	▲ 36.0	16	▲ 23.8
はん用・生産用機械器具製造業	283	30.4	207	▲ 26.9	32	88.2	20	33.3	14	▲ 6.7	19	▲ 24.0
情報通信機械器具製造業	11	22.2	21	90.9	0	▲ 100.0	0	▲ 100.0	2	▲ 33.3	0	▲ 100.0
電子部品・デバイス製造業	408	▲ 36.6	381	▲ 6.6	9	▲ 18.2	10	25.0	80	142.4	23	▲ 20.7
その他の製造業(眼鏡製造業を含む)	902	19.8	1,075	19.2	102	▲ 2.9	95	▲ 2.1	70	▲ 14.6	104	14.3
情報通信業	100	▲ 9.9	40	▲ 60.0	8	700.0	2	▲ 60.0	0	▲ 100.0	7	250.0
運輸業, 郵便業	688	▲ 1.9	622	▲ 9.6	33	▲ (31.3)	47	▲ (11.3)	70	(9.4)	37	▲ (31.5)
卸売業, 小売業	2,406	▲ 12.7	2,339	▲ 2.8	251	(19.5)	209	▲ (12.9)	200	(63.9)	232	(16.6)
宿泊業, 飲食サービス業	658	11.5	691	5.0	79	14.5	63	14.5	22	▲ 58.5	72	▲ 19.1
生活関連サービス業, 娯楽業	356	▲ 21.8	325	▲ 8.7	31	6.9	30	30.4	15	50.0	9	▲ 74.3
医療, 福祉	3,152	2.8	3,237	2.7	258	▲ (16.5)	238	▲ (29.4)	190	▲ (1.0)	269	(1.1)
サービス業(他に分類されないもの)	1,171	9.2	1,068	▲ 8.8	88	▲ (19.3)	148	(57.4)	48	▲ (42.2)	66	▲ (1.5)
《職業紹介・労働者派遣業》	305	102.0	213	▲ 30.2	0	-	40	▲ 4.8	1	▲ 90.0	6	▲ 25.0
公務・その他	900	77.5	390	▲ 56.7	14	▲ 12.5	15	7.1	43	87.0	22	22.2
合計	16,504	4.4	15,587	▲ 5.6	1,237	▲ 9.0	1,440	0.3	1,080	▲ 7.4	1,203	▲ 8.8

(注) 令和6年4月以降については令和5年7月改定の「日本標準産業分類」に基づく区分、令和6年3月以前については平成25年10月改定の「日本標準産業分類」に基づく区分により標章したもの。
対前年同月比については、産業分類改定による影響のある産業について()で示している。

表-3 求職理由別新規求職者の状況(常用)(新規学卒を除きパートを含む)(オンライン登録者を含む)

項目	在職者	離職者						無業者等	合計						
		定年	事業主都合	自己都合	その他										
年月	前年同月比	前年同月比	前年同月比	前年同月比	前年同月比	前年同月比	前年同月比	前年同月比							
令和6年5月	189	▲ 6.9	466	13.4	17	0.0	112	41.8	327	5.5	10	39	▲ 15.2	694	5.2
6月	201	2.6	381	▲ 0.8	18	63.6	100	4.2	257	▲ 4.5	6	37	▲ 37.3	619	▲ 3.1
7月	188	▲ 2.6	399	5.0	15	▲ 6.3	97	22.8	281	0.7	6	48	26.3	635	3.9
8月	159	▲ 20.5	351	▲ 7.6	18	▲ 14.3	62	▲ 18.4	263	▲ 5.4	8	29	▲ 21.6	539	▲ 12.6
9月	177	▲ 16.1	354	▲ 6.8	11	▲ 8.3	54	▲ 18.2	282	▲ 1.1	7	30	▲ 38.8	561	▲ 12.3
10月	186	▲ 24.1	411	▲ 0.5	22	29.4	96	20.0	286	▲ 7.1	7	38	▲ 25.5	635	▲ 10.4

*無業者等には、離職後1年を超える者、求職理由不明の者を含む。

表-4 職業紹介、就職の状況(全数)(新規学卒を除きパートを含む)(オンライン登録者を除く)

項目	月別	R4年度	R5年度	令和6年5月		6月		7月		8月		9月		10月	
				前年同月比	前年同月比	前年同月比	前年同月比	前年同月比	前年同月比	前年同月比	前年同月比				
職業紹介件数		6,990	6,913	516	▲ 10.6	524	▲ 23.4	585	4.7	509	▲ 11.2	581	5.3	667	7.4
うち雇用保険受給者		1,959	1,820	148	▲ 6.9	139	▲ 32.9	161	10.3	146	▲ 5.2	167	16.8	213	43.0
就職件数		2,740	2,953	224	▲ 9.3	235	▲ 10.0	222	▲ 11.2	225	▲ 7.8	244	▲ 11.9	241	▲ 0.8
うち雇用保険受給者		888	869	91	12.3	71	▲ 7.8	76	▲ 2.6	76	▲ 15.6	79	3.9	78	14.7
就職率		40.3	39.0	32.6	▲ 5.4	38.1	▲ 3.1	35.5	▲ 6.2	42.1	2.0	45.3	1.2	38.6	3.9

* 就職率は、就職件数(オンライン自主応募を含まない)/ハローワーク利用登録者にて算出した数値である。