

令和 6年7月～令和 6年9月 中途採用者採用時賃金情報(年齢別・産業別・職業別・規模別)

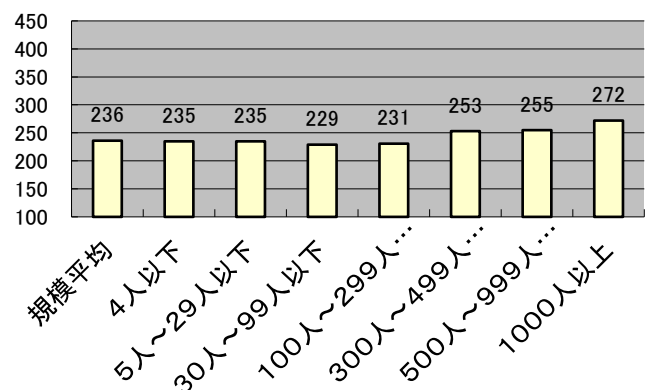
(単位:千円)

職種別 年齢・産業別	職 業 平 均	専門的 技術的	管理的	事務的	販 売	サービ ス	保 安	農林漁業	運輸通信	技能工・ 製造等
年 齢 平 均	236	251	371	225	254	224	213	218	226	233
19歳以下	191	180	-	179	189	183	170	240	190	201
20～24歳	207	226	200	199	206	198	-	183	214	209
25～29歳	227	239	-	220	221	222	225	222	226	231
30～34歳	242	256	239	215	287	237	280	-	212	242
35～39歳	237	242	351	218	279	223	265	230	241	243
40～44歳	257	265	322	246	246	258	200	-	254	260
45～49歳	244	266	238	222	288	250	191	311	248	230
50～54歳	243	262	465	224	260	224	230	-	220	235
55～59歳	258	257	535	253	340	204	217	-	229	259
60～64歳	234	268	365	229	281	200	227	190	218	230
65歳以上	213	273	331	334	160	189	188	-	180	206
産 業 平 均	236	251	371	225	254	224	213	218	226	233
農 林 ・ 漁 業	222	-	-	-	-	-	-	222	-	-
鉱 業	190	-	-	190	-	-	-	-	-	-
建 設 業	259	298	300	228	352	136	-	-	204	257
製 造 業	232	233	425	226	291	222	-	-	213	216
電気・ガス・熱供給業	217	239	-	150	-	-	-	-	-	-
情 報 通 信	256	261	-	283	224	179	-	-	-	-
運 輸 業	230	235	452	203	-	212	-	-	230	225
卸 売 ・ 小 売	226	248	294	211	246	212	-	190	214	202
金 融 ・ 保 険	214	-	-	260	194	221	-	-	-	-
不 動 産 業	290	289	550	300	262	261	-	-	-	-
学 術 研 究	245	280	178	228	235	252	-	-	260	268
飲 食 ・ 宿 泊	249	-	545	200	257	243	-	-	215	230
生活関連・娯楽	224	-	500	233	-	220	225	-	180	194
教 育 ・ 学 習	236	247	145	264	-	160	-	-	-	-
医 療 ・ 福 祉	229	245	311	215	-	215	-	-	138	140
複 合 サ ー ビ ス	226	191	-	222	-	243	-	-	-	-
サ ー ビ ス	224	199	338	217	341	210	212	-	230	255
公 務	258	280	190	280	-	-	-	-	-	-

(単位:千円)

		賃 金
事 業 所 規 模	規模平均	236
	4人以下	235
	5人～29人以下	235
	30人～99人以下	229
	100人～299人以下	231
	300人～499人以下	253
	500人～999人以下	255
	1000人以上	272

規模別中途採用時賃金状況



このデータは、令和 6年7月～令和 6年9月 にハローワーク福井に提出された雇用保険被保険者資格取得データをもとに作成したものです。

中途採用者の賃金額については、基本給と毎月決まって支払われる手当を基礎として平均値を算出し、千円単位で表示してあります。