

ハローワーク福井 雇用失業情勢

(令和6年9月内容)

福井公共職業安定所
福井市開発1丁目121-1
TEL.(0776)52-8150

有効求人倍率の状況（新規学卒を除きパートを含む）

ハローワーク福井(原数値・受理地別)	有効求人倍率	1.92倍（前年同月より0.01ポイント低下）
福井県（季節調整値・就業地別）	有効求人倍率	1.93倍（前月より0.06ポイント上昇）
福井県（季節調整値・受理地別）	有効求人倍率	1.78倍（前月より0.03ポイント上昇）
全 国（季節調整値）	有効求人倍率	1.24倍（前月より0.01ポイント上昇）

(注1)本雇用失業情勢においては、福井県(就業地別・受理地別)及び全国の数値は季節調整値である。
以下表1～表4及びグラフの数値については、すべて原数値であるため、月別の数値には季節変動(1年周期で定期的に繰り返す変動)が含まれる。
(注2)令和3年9月以降の新規求職者数及び有効求職者数には、ハローワークインターネットサービスの機能拡充に伴い、ハローワークに来所せず、オンライン上で求職登録した者(オンライン登録者)が含まれる。オンライン登録者がハローワークの利用を希望し、来所等した結果、「オンライン登録者」から「ハローワーク利用登録者」に変更となった場合、オンライン登録者には含まれず、ハローワーク利用登録者として計上される。

表-1 求人数、求職者数の状況（新規学卒を除きパートを含む）

項目	(前年同月比:%P)												
	月別	R4年度	R5年度	令和6年4月	5月	6月	7月	8月	9月	前年同月比	前年同月比	前年同月比	前年同月比
新規求人数		39,165	38,132	3,170 ▲ 1.1	3,177 2.1	2,808 ▲ 13.2	3,118 4.8	2,893 ▲ 6.3	3,028 ▲ 5.7				
新規求職者数		13,693	13,490	1,536 4.3	1,279 12.2	991 ▲ 14.6	1,076 6.6	1,049 ▲ 2.8	1,043 ▲ 0.8				
うちハローワーク利用登録者		13,367	13,216	1,509 3.9	1,249 11.7	973 ▲ 14.7	1,060 7.0	1,028 ▲ 2.7	1,016 ▲ 1.3				
うちオンライン登録者		326	274	27 42.1	30 36.4	18 ▲ 10.0	16 ▲ 11.1	21 ▲ 8.7	27 22.7				
新規求人倍率		2.86	2.83	2.06 ▲ 0.12	2.48 ▲ 0.25	2.83 0.04	2.90 ▲ 0.05	2.76 ▲ 0.10	2.90 ▲ 0.16				
有効求人数		111,871	108,808	9,121 1.6	8,974 1.7	8,751 ▲ 3.8	8,665 ▲ 2.6	8,490 ▲ 3.3	8,694 ▲ 2.8				
有効求職者数		57,008	57,013	5,070 ▲ 3.6	5,172 1.2	4,977 ▲ 2.6	4,810 ▲ 0.2	4,672 ▲ 1.3	4,530 ▲ 2.5				
うちハローワーク利用登録者		55,976	56,095	4,994 ▲ 3.5	5,091 1.2	4,900 ▲ 2.7	4,740 ▲ 0.3	4,603 ▲ 1.3	4,452 ▲ 2.7				
うちオンライン登録者		1,032	918	76 ▲ 9.5	81 1.3	77 4.1	70 9.4	69 1.5	78 16.4				
有効求人倍率		1.96	1.91	1.80 0.09	1.74 0.01	1.76 ▲ 0.02	1.80 ▲ 0.05	1.82 ▲ 0.03	1.92 ▲ 0.01				

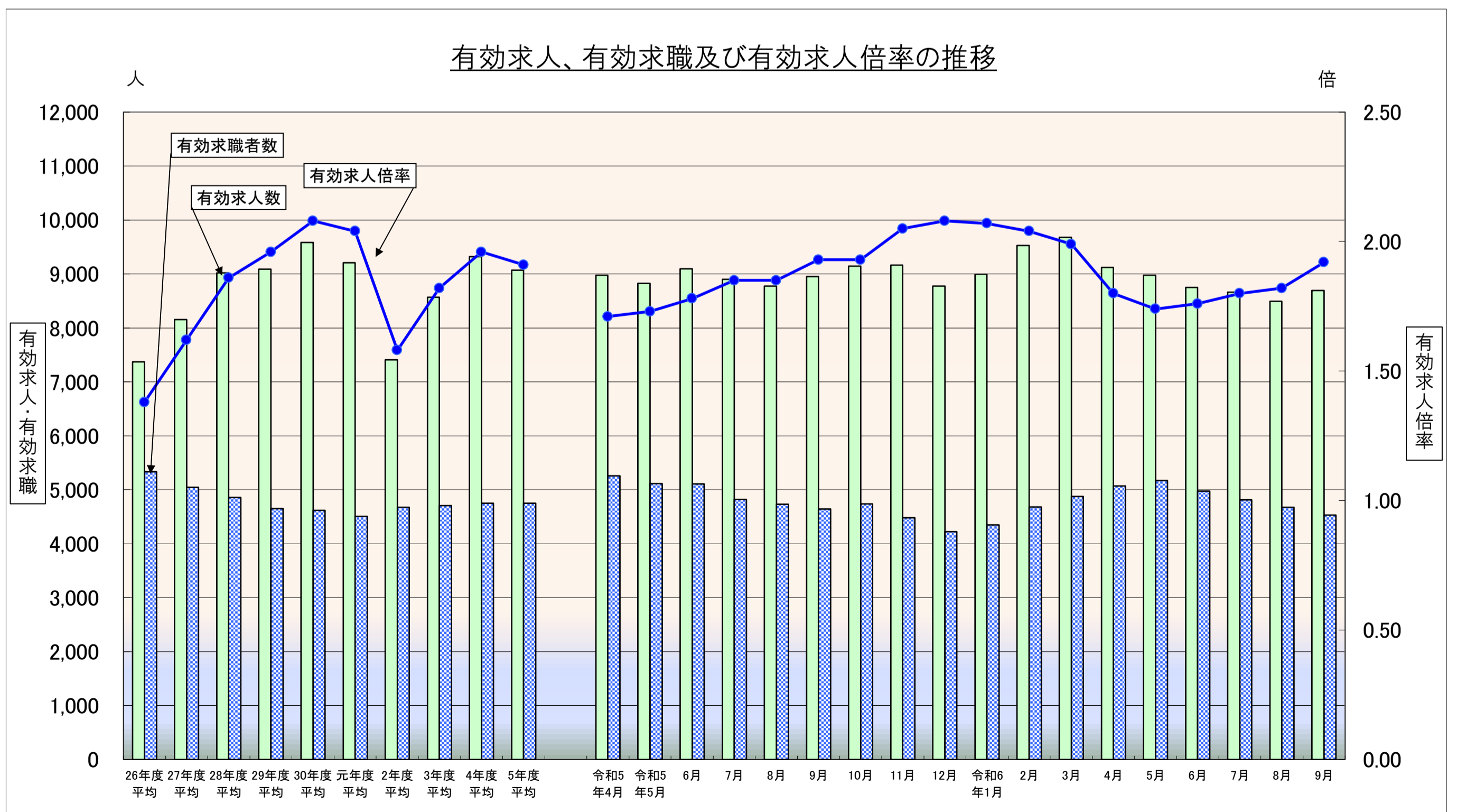


表-2 産業別新規求人数の状況(全数)(新規学卒を除きパートを含む)(受理地別)

(前年同月比:%)

年 月	R4年度		R5年度		令和6年6月		7月		8月		9月	
	前年比	前年同月比	前年比	前年同月比	前年同月比	前年同月比	前年同月比	前年同月比	前年同月比	前年同月比	前年同月比	
農・林・漁・鉱業	151	46.6	122	▲ 19.2	7	▲ 30.0	16	23.1	7	133.3	11	▲ 8.3
建設業	3,850	▲ 4.2	3,760	▲ 2.3	269	▲ 15.9	307	▲ 8.4	344	14.7	328	▲ 2.7
製造業	4,559	13.6	3,975	▲ 12.8	301	▲ 25.9	334	38.6	258	▲ 16.0	365	▲ 19.1
食料品製造業	489	10.4	466	▲ 4.7	30	▲ 14.3	60	252.9	31	▲ 26.2	31	▲ 29.5
繊維工業(衣服・その他の繊維製品製造業を含む)	1,061	24.2	977	▲ 7.9	42	▲ 50.6	79	64.6	64	▲ 28.1	58	▲ 52.1
プラスチック製品製造業	249	▲ 2.7	145	▲ 41.8	9	▲ 40.0	18	100.0	15	15.4	11	▲ 31.3
金属製品製造業	506	21.3	467	▲ 7.7	41	▲ 22.6	35	59.1	23	▲ 42.5	41	▲ 34.9
はん用・生産用機械器具製造業	727	23.9	648	▲ 10.9	50	▲ 29.6	56	7.7	21	▲ 16.0	88	46.7
情報通信機械器具製造業	0	-	1	100.0	0	-	0	▲ 100.0	0	-	0	-
電子部品・デバイス製造業	29	7.4	9	▲ 69.0	1	-	0	-	0	▲ 100.0	1	-
その他の製造業(眼鏡製造業を含む)	391	25.3	335	▲ 14.3	24	▲ 38.5	18	▲ 50.0	36	111.8	30	▲ 6.3
情報通信業	816	30.8	706	▲ 13.5	71	51.1	52	8.3	36	0.0	75	17.2
運輸業, 郵便業	2,167	▲ 0.7	2,301	6.2	108	▲ (41.0)	230	(34.5)	207	▲ (9.2)	149	▲ (7.5)
卸売業, 小売業	6,784	21.2	5,904	▲ 13.0	469	▲ (21.6)	441	(5.8)	488	(5.2)	522	▲ (10.2)
宿泊業, 飲食サービス業	1,917	▲ 12.1	1,893	▲ 1.3	104	▲ 22.4	184	25.2	140	▲ 0.7	159	10.4
生活関連サービス業, 娯楽業	2,529	▲ 4.4	2,504	▲ 1.0	147	13.1	174	▲ 28.7	236	▲ 5.2	125	19.0
医療, 福祉	7,026	3.5	7,062	0.5	605	(4.0)	649	(12.9)	498	▲ (14.9)	566	(0.4)
サービス業(他に分類されないもの)	4,087	2.5	4,919	20.4	354	▲ (4.6)	425	▲ (1.6)	366	▲ (15.5)	352	▲ (10.0)
《職業紹介・労働者派遣業》	1,018	2.3	1,528	50.1	142	47.9	217	16.0	91	▲ 19.5	94	17.5
公務・その他	1,450	46.8	1,344	▲ 7.3	86	▲ 52.7	58	26.1	64	3.2	81	5.2
合計	39,165	6.9	38,132	▲ 2.6	2,808	▲ 13.2	3,118	4.8	2,893	▲ 6.3	3,028	▲ 5.7

(注)令和6年4月以降については令和5年7月改定の「日本標準産業分類」に基づく区分、令和6年3月以前については平成25年10月改定の「日本標準産業分類」に基づく区分により標章したもの。
対前年同月比については、産業分類改定による影響のある産業について()で示している。

表-3 求職理由別新規求職者の状況(常用)(新規学卒を除きパートを含む)(オンライン登録者を含む)

(前年同月比:%)

項目	在職者		離職者				無業者等		合計						
	前年同月比	前年同月比	定年	事業主都合	自己都合	その他	前年同月比	前年同月比	前年同月比						
令和6年4月	414	2.2	1,011	2.5	66	▲ 19.5	301	6.4	607	0.8	37	101	34.7	1,526	4.1
5月	402	4.1	769	14.4	31	3.3	207	30.2	513	10.3	18	102	45.7	1,273	12.9
6月	359	▲ 21.3	530	▲ 15.1	26	4.0	132	▲ 15.9	356	▲ 15.2	16	93	27.4	982	▲ 14.8
7月	398	14.4	614	2.2	31	10.7	138	2.2	423	▲ 0.2	22	63	23.5	1,075	7.5
8月	362	▲ 14.2	603	3.6	20	▲ 4.8	123	13.9	450	3.0	10	80	29.0	1,045	▲ 2.0
9月	376	▲ 4.8	585	2.3	23	35.3	107	5.9	433	0.2	22	75	▲ 5.1	1,036	▲ 1.0

*無業者等には、離職後1年を超える者、求職理由不明の者を含む。

表-4 職業紹介、就職の状況(全数)(新規学卒を除きパートを含む)(オンライン登録者を除く)

(前年同月比:%P)

項目	月別		令和6年4月		5月		6月		7月		8月		9月	
	R4年度	R5年度	前年同月比	前年同月比	前年同月比	前年同月比	前年同月比	前年同月比	前年同月比	前年同月比	前年同月比	前年同月比	前年同月比	
職業紹介件数	15,007	15,147	1,255	▲ 0.3	1,287	▲ 4.5	1,120	▲ 17.8	1,180	▲ 0.5	1,035	▲ 13.1	1,046	▲ 16.5
うち雇用保険受給者	3,341	3,546	258	▲ 6.5	322	2.2	261	▲ 22.1	284	▲ 4.7	248	▲ 22.7	242	▲ 22.2
就職件数	5,190	5,239	492	▲ 13.5	453	▲ 1.1	418	▲ 3.2	426	21.4	381	1.3	391	▲ 3.9
うち雇用保険受給者	1,446	1,529	114	▲ 9.5	145	3.6	131	▲ 13.2	125	20.2	123	▲ 0.8	118	▲ 9.2
就職率	38.8	39.6	32.6	▲ 6.6	36.3	▲ 4.7	43.0	5.1	40.2	4.8	37.1	1.5	38.5	▲ 1.1

* 就職率は、就職件数(オンライン自主応募を含まない)/ハローワーク利用登録者にて算出した数値である。

ハローワーク武生 雇用失業情勢

(令和6年9月内容)

武生公共職業安定所
越前市府中1-11-2
平和堂アル・プラザ武生4階
TEL.(0778)22-4078

有効求人倍率の状況（新規学卒を除きパートを含む）

ハローワーク武生(原数値・受理地別)	有効求人倍率	1.36倍（前年同月より0.05ポイント低下）
福井県（季節調整値・就業地別）	有効求人倍率	1.93倍（前月より0.06ポイント上昇）
福井県（季節調整値・受理地別）	有効求人倍率	1.78倍（前月より0.03ポイント上昇）
全 国（季節調整値）	有効求人倍率	1.24倍（前月より0.01ポイント上昇）

(注1)本雇用失業情勢においては、福井県(就業地別・受理地別)及び全国の数値は季節調整値である。
以下表1～表4及びグラフの数値については、すべて原数値であるため、月別の数値には季節変動(1年周期で規則的に繰り返す変動)が含まれる。
(注2)令和3年9月以降の新規求職者数及び有効求職者数には、ハローワークインターネットサービスの機能拡充に伴い、ハローワークに来所せず、オンライン上で求職登録した者(オンライン登録者)が含まれる。オンライン登録者がハローワークの利用を希望し、来所等した結果、「オンライン登録者」から「ハローワーク利用登録者」に変更となった場合、オンライン登録者には含まれず、ハローワーク利用登録者として計上される。

表-1 求人数、求職者数の状況（新規学卒を除きパートを含む）

項目	月別		令和6年4月		5月		6月		7月		8月		9月	
	R4年度	R5年度	前年同月比	前年同月比	前年同月比	前年同月比	前年同月比	前年同月比	前年同月比	前年同月比	前年同月比	前年同月比		
新規求人数	16,504	15,587	1,180 ▲ 8.2	1,247 6.2	1,109 ▲ 16.7	1,237 ▲ 9.0	1,440 0.3	1,080 ▲ 7.4						
新規求職者数	7,013	7,755	875 10.2	700 5.6	629 ▲ 2.9	641 3.9	541 ▲ 12.9	563 ▲ 12.7						
うちハローワーク利用登録者	6,800	7,572	855 10.3	688 5.8	616 ▲ 2.7	626 4.5	535 ▲ 12.2	539 ▲ 14.2						
うちオンライン登録者	213	183	20 5.3	12 ▲ 7.7	13 ▲ 13.3	15 ▲ 16.7	6 ▲ 50.0	24 41.2						
新規求人倍率	2.35	2.01	1.35 ▲ 0.27	1.78 0.01	1.76 ▲ 0.30	1.93 ▲ 0.27	2.66 0.35	1.92 0.11						
有効求人数	47,037	45,209	3,531 ▲ 6.6	3,493 ▲ 3.0	3,450 ▲ 5.8	3,445 ▲ 7.6	3,723 ▲ 5.7	3,665 ▲ 3.6						
有効求職者数	28,653	31,926	2,884 8.1	2,936 9.0	2,884 6.8	2,857 6.9	2,733 3.6	2,698 ▲ 0.1						
うちハローワーク利用登録者	28,034	31,337	2,829 8.8	2,883 9.3	2,835 6.9	2,810 7.2	2,700 4.1	2,655 0.2						
うちオンライン登録者	619	589	55 ▲ 16.7	53 ▲ 5.4	49 0.0	47 ▲ 7.8	33 ▲ 26.7	43 ▲ 12.2						
有効求人倍率	1.64	1.42	1.22 ▲ 0.20	1.19 ▲ 0.15	1.20 ▲ 0.16	1.21 ▲ 0.19	1.36 ▲ 0.14	1.36 ▲ 0.05						

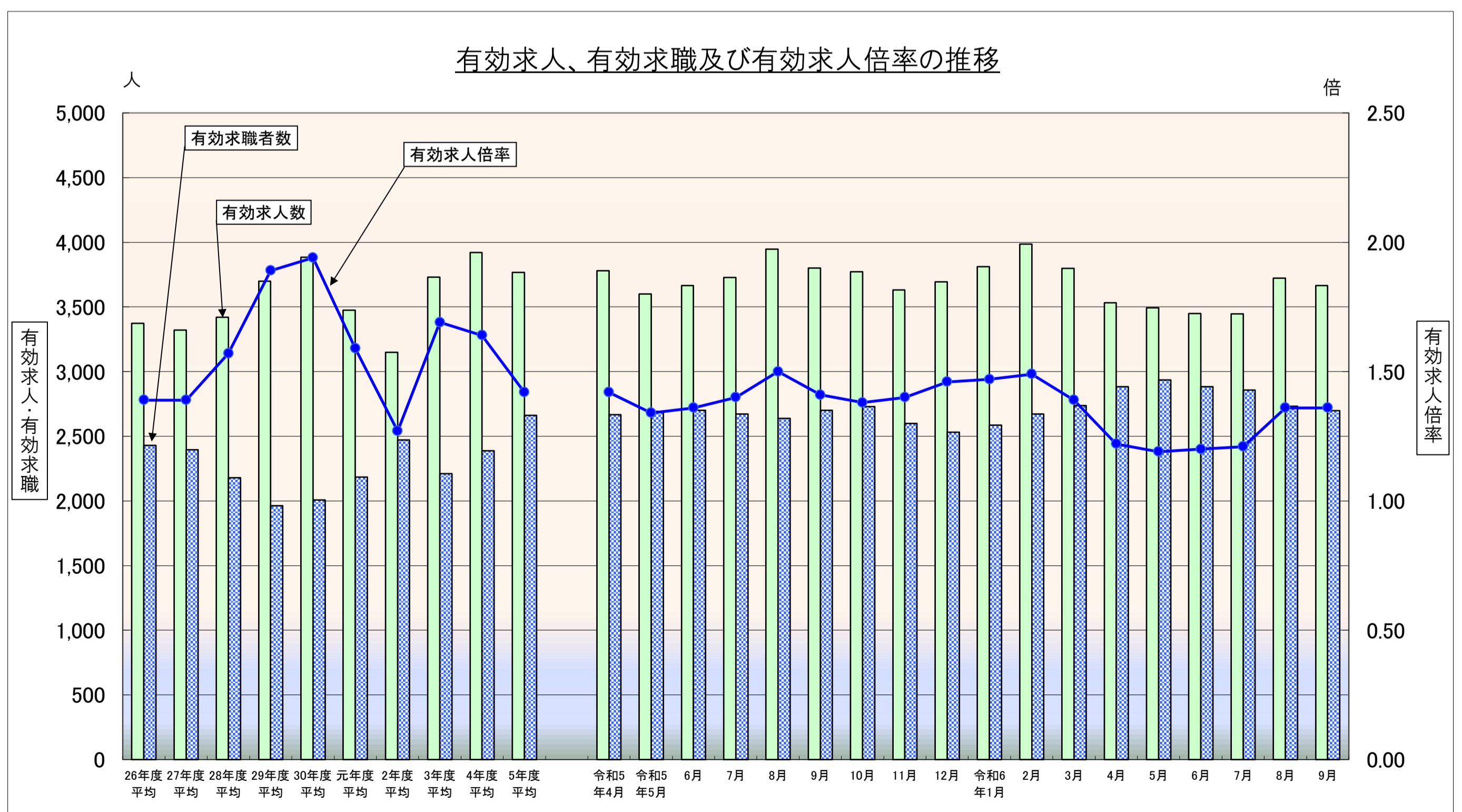


表-2 産業別新規求人数の状況(全数)(新規学卒を除きパートを含む)(受理地別)

(前年同月比:%)

年 月	R4年度		R5年度		令和6年6月		7月		8月		9月	
	前年比	前年比	前年比	前年比	前年同月比	前年同月比	前年同月比	前年同月比	前年同月比	前年同月比	前年同月比	
農・林・漁・鉱業	69	▲ 15.9	59	▲ 14.5	6	0.0	2	▲ 77.8	3	▲ 25.0	0	▲ 100.0
建設業	1,866	2.7	1,717	▲ 8.0	145	▲ 29.6	73	▲ 40.7	195	14.0	111	▲ 27.5
製造業	4,526	9.2	4,447	▲ 1.7	332	▲ 6.5	352	▲ 7.9	419	15.7	349	▲ 17.9
食料品製造業	446	7.0	431	▲ 3.4	23	▲ 47.7	19	▲ 70.8	38	137.5	48	▲ 42.9
繊維工業(衣服・その他の繊維製品製造業を含む)	732	17.9	684	▲ 6.6	27	▲ 50.9	60	▲ 25.9	83	66.0	37	▲ 38.3
プラスチック製品製造業	347	8.1	267	▲ 23.1	19	▲ 17.4	19	26.7	27	3.8	20	▲ 28.6
金属製品製造業	235	▲ 8.6	282	20.0	17	▲ 22.7	15	66.7	28	0.0	16	▲ 36.0
はん用・生産用機械器具製造業	283	30.4	207	▲ 26.9	19	58.3	32	88.2	20	33.3	14	▲ 6.7
情報通信機械器具製造業	11	22.2	21	90.9	0	-	0	▲ 100.0	0	▲ 100.0	2	▲ 33.3
電子部品・デバイス製造業	408	▲ 36.6	381	▲ 6.6	83	124.3	9	▲ 18.2	10	25.0	80	142.4
その他の製造業(眼鏡製造業を含む)	902	19.8	1,075	19.2	73	7.4	102	▲ 2.9	95	▲ 2.1	70	▲ 14.6
情報通信業	100	▲ 9.9	40	▲ 60.0	1	▲ 87.5	8	700.0	2	▲ 60.0	0	▲ 100.0
運輸業, 郵便業	688	▲ 1.9	622	▲ 9.6	67	▲ (11.8)	33	▲ (31.3)	47	▲ (11.3)	70	(9.4)
卸売業, 小売業	2,406	▲ 12.7	2,339	▲ 2.8	170	(7.6)	251	(19.5)	209	▲ (12.9)	200	(63.9)
宿泊業, 飲食サービス業	658	11.5	691	5.0	29	▲ 56.7	79	14.5	63	14.5	22	▲ 58.5
生活関連サービス業, 娯楽業	356	▲ 21.8	325	▲ 8.7	5	▲ 82.8	31	6.9	30	30.4	15	50.0
医療, 福祉	3,152	2.8	3,237	2.7	227	▲ (1.3)	258	▲ (16.5)	238	▲ (29.4)	190	▲ (1.0)
サービス業(他に分類されないもの)	1,171	9.2	1,068	▲ 8.8	61	▲ (39.6)	88	▲ (19.3)	148	(57.4)	48	▲ (42.2)
《職業紹介・労働者派遣業》	305	102.0	213	▲ 30.2	0	▲ 100.0	0	-	40	▲ 4.8	1	▲ 90.0
公務・その他	900	77.5	390	▲ 56.7	28	0.0	14	▲ 12.5	15	7.1	43	87.0
合計	16,504	4.4	15,587	▲ 5.6	1,109	▲ 16.7	1,237	▲ 9.0	1,440	0.3	1,080	▲ 7.4

(注) 令和6年4月以降については令和5年7月改定の「日本標準産業分類」に基づく区分、令和6年3月以前については平成25年10月改定の「日本標準産業分類」に基づく区分により標章したもの。
対前年同月比については、産業分類改定による影響のある産業について()で示している。

表-3 求職理由別新規求職者の状況(常用)(新規学卒を除きパートを含む)(オンライン登録者を含む)

(前年同月比:%)

項目	在職者	離職者						無業者等	合計						
		定年	事業主都合	自己都合	その他	前年同月比	前年同月比								
年月	前年同月比	前年同月比	前年同月比	前年同月比	前年同月比	前年同月比	前年同月比	前年同月比							
令和6年4月	181	▲ 3.7	647	18.5	37	5.7	177	24.6	425	17.4	8	44	▲ 15.4	872	10.9
5月	189	▲ 6.9	466	13.4	17	0.0	112	41.8	327	5.5	10	39	▲ 15.2	694	5.2
6月	201	2.6	381	▲ 0.8	18	63.6	100	4.2	257	▲ 4.5	6	37	▲ 37.3	619	▲ 3.1
7月	188	▲ 2.6	399	5.0	15	▲ 6.3	97	22.8	281	0.7	6	48	26.3	635	3.9
8月	159	▲ 20.5	351	▲ 7.6	18	▲ 14.3	62	▲ 18.4	263	▲ 5.4	8	29	▲ 21.6	539	▲ 12.6
9月	177	▲ 16.1	354	▲ 6.8	11	▲ 8.3	54	▲ 18.2	282	▲ 1.1	7	30	▲ 38.8	561	▲ 12.3

*無業者等には、離職後1年を超える者、求職理由不明の者を含む。

表-4 職業紹介、就職の状況(全数)(新規学卒を除きパートを含む)(オンライン登録者を除く)

(前年同月比:%P)

項目	月別		令和6年4月		5月		6月		7月		8月		9月	
	R4年度	R5年度	前年同月比	前年同月比	前年同月比	前年同月比	前年同月比	前年同月比	前年同月比	前年同月比	前年同月比	前年同月比	前年同月比	
職業紹介件数	6,990	6,913	511	▲ 7.9	516	▲ 10.6	524	▲ 23.4	585	4.7	509	▲ 11.2	581	5.3
うち雇用保険受給者	1,959	1,820	153	▲ 3.2	148	▲ 6.9	139	▲ 32.9	161	10.3	146	▲ 5.2	167	16.8
就職件数	2,740	2,953	207	▲ 24.7	224	▲ 9.3	235	▲ 10.0	222	▲ 11.2	225	▲ 7.8	244	▲ 11.9
うち雇用保険受給者	888	869	70	1.4	91	12.3	71	▲ 7.8	76	▲ 2.6	76	▲ 15.6	79	3.9
就職率	40.3	39.0	24.2	▲ 11.3	32.6	▲ 5.4	38.1	▲ 3.1	35.5	▲ 6.2	42.1	2.0	45.3	1.2

* 就職率は、就職件数(オンライン自主応募を含まない)/ハローワーク利用登録者にて算出した数値である。

ハローワーク大野 雇用失業情勢

(令和6年9月内容)

大野公共職業安定所
大野市城町8-5
TEL.(0779)66-2408

有効求人倍率の状況（新規学卒を除きパートを含む）

ハローワーク大野(原数値・受理地別)	有効求人倍率	1.71倍（前年同月より0.07ポイント上昇）
福井県（季節調整値・就業地別）	有効求人倍率	1.93倍（前月より0.06ポイント上昇）
福井県（季節調整値・受理地別）	有効求人倍率	1.78倍（前月より0.03ポイント上昇）
全 国（季節調整値）	有効求人倍率	1.24倍（前月より0.01ポイント上昇）

(注1)本雇用失業情勢においては、福井県(就業地別・受理地別)及び全国の数値は季節調整値である。
以下表1～表4及びグラフの数値については、すべて原数値であるため、月別の数値には季節変動(1年周期で定期的に繰り返す変動)が含まれる。
(注2)令和3年9月以降の新規求職者数及び有効求職者数には、ハローワークインターネットサービスの機能拡充に伴い、ハローワークに来所せず、オンライン上で求職登録した者(オンライン登録者)が含まれる。オンライン登録者がハローワークの利用を希望し、来所等した結果、「オンライン登録者」から「ハローワーク利用登録者」に変更となった場合、オンライン登録者には含まれず、ハローワーク利用登録者として計上される。

表-1 求人数、求職者数の状況（新規学卒を除きパートを含む）

項目	月別	R4年度	R5年度	(前年同月比:%P)											
				令和6年4月		5月		6月		7月		8月		9月	
				前年同月比	前年同月比	前年同月比	前年同月比	前年同月比	前年同月比	前年同月比	前年同月比	前年同月比	前年同月比		
新規求人数		4,649	4,884	380 ▲ 11.4	324 ▲ 23.4	355 ▲ 10.8	325 ▲ 18.3	289 ▲ 24.1	355 ▲ 0.3						
新規求職者数		2,099	1,915	247 ▲ 0.4	155 0.6	116 ▲ 25.2	144 1.4	121 ▲ 20.9	129 ▲ 5.1						
うちハローワーク利用登録者		2,059	1,880	249 0.4	153 0.7	115 ▲ 23.8	143 5.1	119 ▲ 19.6	130 ▲ 4.4						
うちオンライン登録者		40	35	▲ 2	2 0.0	1 ▲ 75.0	1 ▲ 83.3	2 ▲ 60.0	▲ 1						
新規求人倍率		2.21	2.55	1.54 ▲ 0.19	2.09 ▲ 0.66	3.06 0.49	2.26 ▲ 0.54	2.39 ▲ 0.10	2.75 0.13						
有効求人数		13,059	13,697	1,091 ▲ 0.1	1,008 ▲ 12.7	990 ▲ 15.5	954 ▲ 16.2	918 ▲ 15.7	927 ▲ 13.0						
有効求職者数		8,839	8,008	634 ▲ 27.0	635 ▲ 23.3	599 ▲ 22.9	580 ▲ 16.3	530 ▲ 20.5	542 ▲ 16.5						
うちハローワーク利用登録者		8,691	7,888	628 ▲ 27.0	629 ▲ 23.4	594 ▲ 22.7	575 ▲ 15.7	526 ▲ 19.4	540 ▲ 15.4						
うちオンライン登録者		148	120	6 ▲ 25.0	6 ▲ 14.3	5 ▲ 44.4	5 ▲ 54.5	4 ▲ 71.4	2 ▲ 81.8						
有効求人倍率		1.48	1.71	1.72 0.46	1.59 0.20	1.65 0.14	1.64 0.00	1.73 0.10	1.71 0.07						

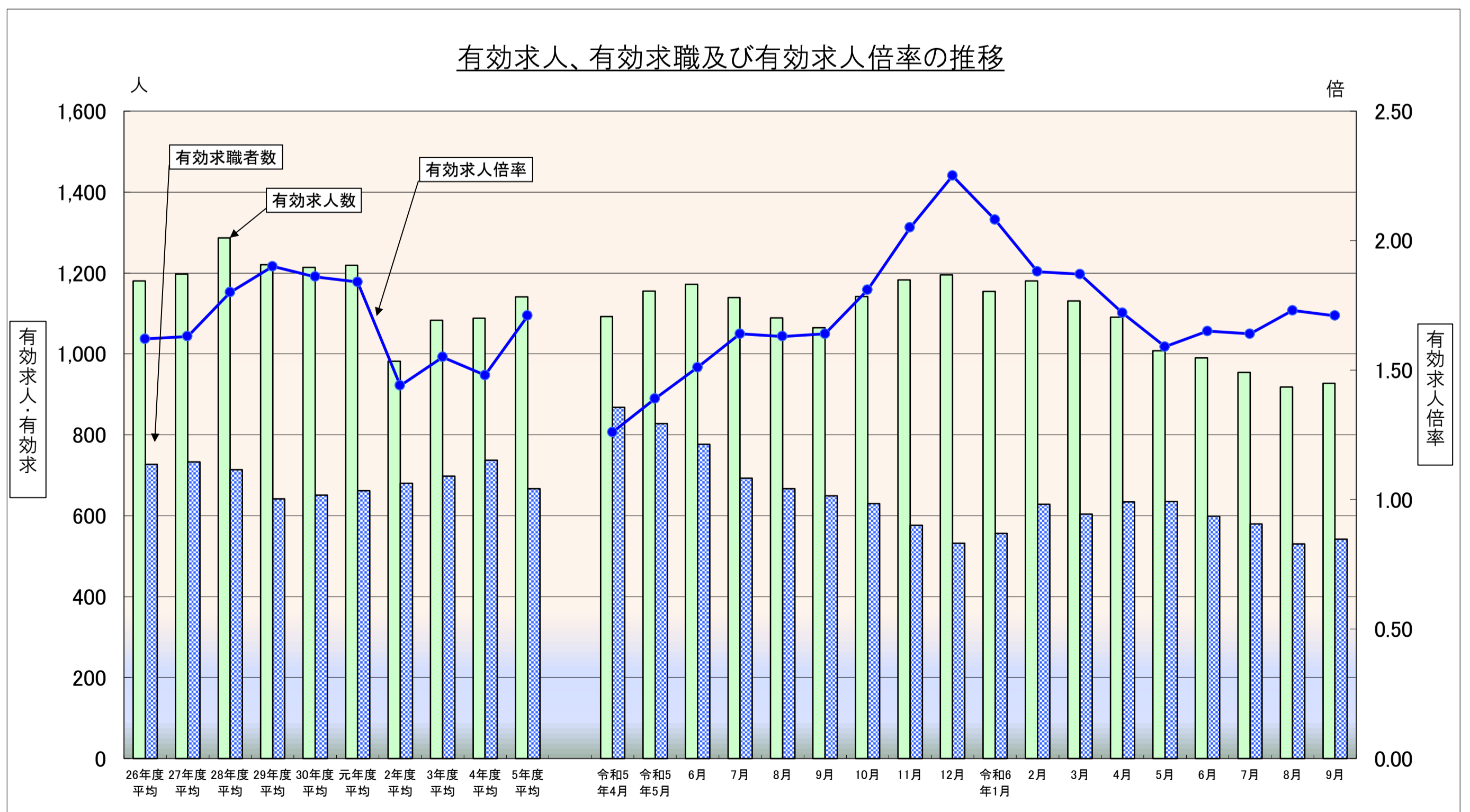


表-2 産業別新規求人数の状況(全数)(新規学卒を除きパートを含む)(受理地別)

年 月	R4年度		R5年度		令和6年6月		7月		8月		9月	
	前年比	前年比	前年比	前年比	前年同月比	前年同月比	前年同月比	前年同月比	前年同月比	前年同月比	前年同月比	
農・林・漁・鉱業	63	12.5	45	▲ 28.6	6	100.0	6	20.0	3	0.0	5	25.0
建設業	660	▲ 1.0	609	▲ 7.7	48	▲ 7.7	43	▲ 4.4	54	▲ 3.6	59	28.3
製造業	1,313	12.5	1,329	1.2	99	▲ 38.5	97	▲ 14.2	68	▲ 22.7	104	▲ 11.9
食料品製造業	122	17.3	141	15.6	9	▲ 60.9	17	▲ 5.6	8	▲ 11.1	14	55.6
繊維工業(衣服・その他の繊維製品製造業を含む)	366	4.3	418	14.2	35	0.0	31	0.0	23	▲ 37.8	35	12.9
プラスチック製品製造業	22	57.1	14	▲ 36.4	0	▲ 100.0	2	-	0	-	0	▲ 100.0
金属製品製造業	120	79.1	135	12.5	11	▲ 35.3	14	100.0	5	0.0	12	▲ 29.4
はん用・生産用機械器具製造業	26	13.0	36	38.5	3	-	10	150.0	0	▲ 100.0	1	-
情報通信機械器具製造業	49	▲ 27.9	11	▲ 77.6	0	▲ 100.0	0	-	0	-	0	▲ 100.0
電子部品・デバイス製造業	211	24.9	150	▲ 28.9	12	▲ 62.5	7	▲ 41.7	3	0.0	10	▲ 47.4
その他の製造業(眼鏡製造業を含む)	28	▲ 41.7	69	146.4	4	33.3	2	▲ 71.4	7	133.3	3	0.0
情報通信業	11	▲ 47.6	1	▲ 90.9	0	-	0	-	0	-	0	-
運輸業, 郵便業	128	26.7	177	38.3	13	(30.0)	11	▲ (47.6)	13	(8.3)	12	(20.0)
卸売業, 小売業	615	0.5	620	0.8	52	(13.0)	29	(7.4)	40	▲ (44.4)	52	▲ (5.5)
宿泊業, 飲食サービス業	157	▲ 0.6	309	96.8	15	150.0	13	▲ 72.3	13	▲ 56.7	16	14.3
生活関連サービス業, 娯楽業	334	12.8	371	11.1	15	▲ 46.4	41	95.2	5	▲ 72.2	4	▲ 73.3
医療, 福祉	788	▲ 13.3	811	2.9	61	(38.6)	50	▲ (35.1)	56	▲ (8.2)	65	(38.3)
サービス業(他に分類されないもの)	288	▲ 23.2	317	10.1	24	▲ (17.2)	18	▲ (25.0)	26	▲ (7.1)	23	▲ (17.9)
《職業紹介・労働者派遣業》	1	-	1	0.0	0	▲ 100.0	0	-	0	-	0	-
公務・その他	137	0.0	133	▲ 2.9	8	▲ 27.3	2	▲ 33.3	5	150.0	2	100.0
合計	4,649	▲ 0.3	4,884	5.1	355	▲ 10.8	325	▲ 18.3	289	▲ 24.1	355	▲ 0.3

(注) 令和6年4月以降については令和5年7月改定の「日本標準産業分類」に基づく区分、令和6年3月以前については平成25年10月改定の「日本標準産業分類」に基づく区分により標章したもの。
対前年同月比については、産業分類改定による影響のある産業について()で示している。

表-3 求職理由別新規求職者の状況(常用)(新規学卒を除きパートを含む)(オンライン登録者を含む)

項目	在職者		離職者				無業者等		合計						
	前年同月比	前年同月比	定年	事業主都合	自己都合	その他	前年同月比	前年同月比							
年月			前年同月比	前年同月比	前年同月比	前年同月比	前年同月比	前年同月比	前年同月比						
令和6年4月	43	▲ 2.3	179	▲ 2.2	13	▲ 27.8	48	▲ 27.3	117	23.2	1	24	33.3	246	0.4
5月	29	▲ 38.3	101	4.1	10	25.0	17	0.0	74	4.2	0	24	166.7	154	0.7
6月	35	▲ 40.7	69	▲ 15.9	4	▲ 50.0	11	▲ 8.3	52	▲ 7.1	2	12	▲ 14.3	116	▲ 25.2
7月	53	55.9	78	▲ 19.6	2	▲ 50.0	19	18.8	55	▲ 26.7	2	13	30.0	144	2.1
8月	45	▲ 18.2	62	▲ 28.7	2	▲ 50.0	9	▲ 43.8	50	▲ 25.4	1	14	40.0	121	▲ 20.4
9月	43	▲ 14.0	73	▲ 6.4	3	0.0	14	7.7	53	▲ 11.7	3	13	62.5	129	▲ 5.1

*無業者等には、離職後1年を超える者、求職理由不明の者を含む。

表-4 職業紹介、就職の状況(全数)(新規学卒を除きパートを含む)(オンライン登録者を除く)

項目	月別		令和6年4月		5月		6月		7月		8月		9月	
	R4年度	R5年度	前年同月比	前年同月比	前年同月比	前年同月比	前年同月比	前年同月比	前年同月比	前年同月比	前年同月比	前年同月比	前年同月比	
職業紹介件数	1,964	1,894	137	▲ 23.9	139	▲ 18.7	107	▲ 35.5	114	▲ 24.0	126	▲ 7.4	132	▲ 14.3
うち雇用保険受給者	589	595	44	29.4	37	▲ 37.3	31	▲ 26.2	47	▲ 9.6	38	▲ 17.4	42	▲ 16.0
就職件数	1,075	1,069	84	▲ 25.0	79	▲ 27.5	65	▲ 32.3	76	31.0	47	▲ 43.4	97	15.5
うち雇用保険受給者	365	374	34	88.9	23	▲ 46.5	20	▲ 39.4	24	41.2	20	▲ 35.5	37	15.6
就職率	52.2	56.9	33.7	▲ 11.5	51.6	▲ 20.1	56.5	▲ 7.1	53.1	10.5	39.5	▲ 16.6	74.6	12.8

* 就職率は、就職件数(オンライン自主応募を含まない)/ハローワーク利用登録者にて算出した数値である。

ハローワーク三国 雇用失業情勢

(令和6年9月内容)

三国公共職業安定所
坂井市三国町覚善69-1
TEL.(0776)81-3262

有効求人倍率の状況（新規学卒を除きパートを含む）

ハローワーク三国(原数値・受理地別)	有効求人倍率	2.48倍（前年同月より0.16ポイント上昇）
福井県（季節調整値・就業地別）	有効求人倍率	1.93倍（前月より0.06ポイント上昇）
福井県（季節調整値・受理地別）	有効求人倍率	1.78倍（前月より0.03ポイント上昇）
全 国（季節調整値）	有効求人倍率	1.24倍（前月より0.01ポイント上昇）

(注1)本雇用失業情勢においては、福井県(就業地別・受理地別)及び全国の数値は季節調整値である。
以下表1～表4及びグラフの数値については、すべて原数値であるため、月別の数値には季節変動(1年周期で定期的に繰り返す変動)が含まれる。
(注2)令和3年9月以降の新規求職者数及び有効求職者数には、ハローワークインターネットサービスの機能拡充に伴い、ハローワークに来所せず、オンライン上で求職登録した者(オンライン登録者)が含まれる。オンライン登録者がハローワークの利用を希望し、来所等した結果、「オンライン登録者」から「ハローワーク利用登録者」に変更となった場合、オンライン登録者には含まれず、ハローワーク利用登録者として計上される。

表-1 求人数、求職者数の状況（新規学卒を除きパートを含む）

項目	月別		R4年度		R5年度		令和6年4月		5月		6月		7月		8月		9月	
	前年同月比	前年同月比	前年同月比	前年同月比	前年同月比	前年同月比	前年同月比	前年同月比	前年同月比	前年同月比	前年同月比	前年同月比	前年同月比	前年同月比	前年同月比	前年同月比	前年同月比	
新規求人数	11,938	11,939	817	▲ 32.9	1,024	▲ 17.7	939	25.2	935	▲ 10.5	937	1.0	967	13.6				
新規求職者数	3,348	3,253	373	13.7	300	2.7	259	▲ 7.5	216	▲ 11.5	229	▲ 9.5	254	16.0				
うちハローワーク利用登録者	3,265	3,178	360	12.9	294	1.7	245	▲ 10.9	214	▲ 10.8	225	▲ 7.4	251	15.7				
うちオンライン登録者	83	75	13	44.4	6	100.0	14	180.0	2	▲ 50.0	4	▲ 60.0	3	50.0				
新規求人倍率	3.57	3.67	2.19	▲ 1.52	3.41	▲ 0.85	3.63	0.95	4.33	0.05	4.09	0.42	3.81	▲ 0.08				
有効求人数	32,110	33,909	2,712	▲ 14.8	2,607	▲ 20.0	2,594	▲ 8.8	2,725	▲ 4.2	2,694	4.8	2,676	2.5				
有効求職者数	14,159	14,152	1,264	▲ 2.3	1,273	▲ 0.9	1,218	▲ 2.9	1,135	▲ 7.3	1,073	▲ 11.9	1,081	▲ 3.9				
うちハローワーク利用登録者	13,897	13,946	1,235	▲ 3.1	1,245	▲ 1.9	1,186	▲ 4.4	1,111	▲ 8.4	1,053	▲ 12.2	1,071	▲ 3.3				
うちオンライン登録者	262	206	29	45.0	28	75.0	32	113.3	24	100.0	20	5.3	10	▲ 41.2				
有効求人倍率	2.27	2.40	2.15	▲ 0.31	2.05	▲ 0.48	2.13	▲ 0.14	2.40	0.08	2.51	0.40	2.48	0.16				

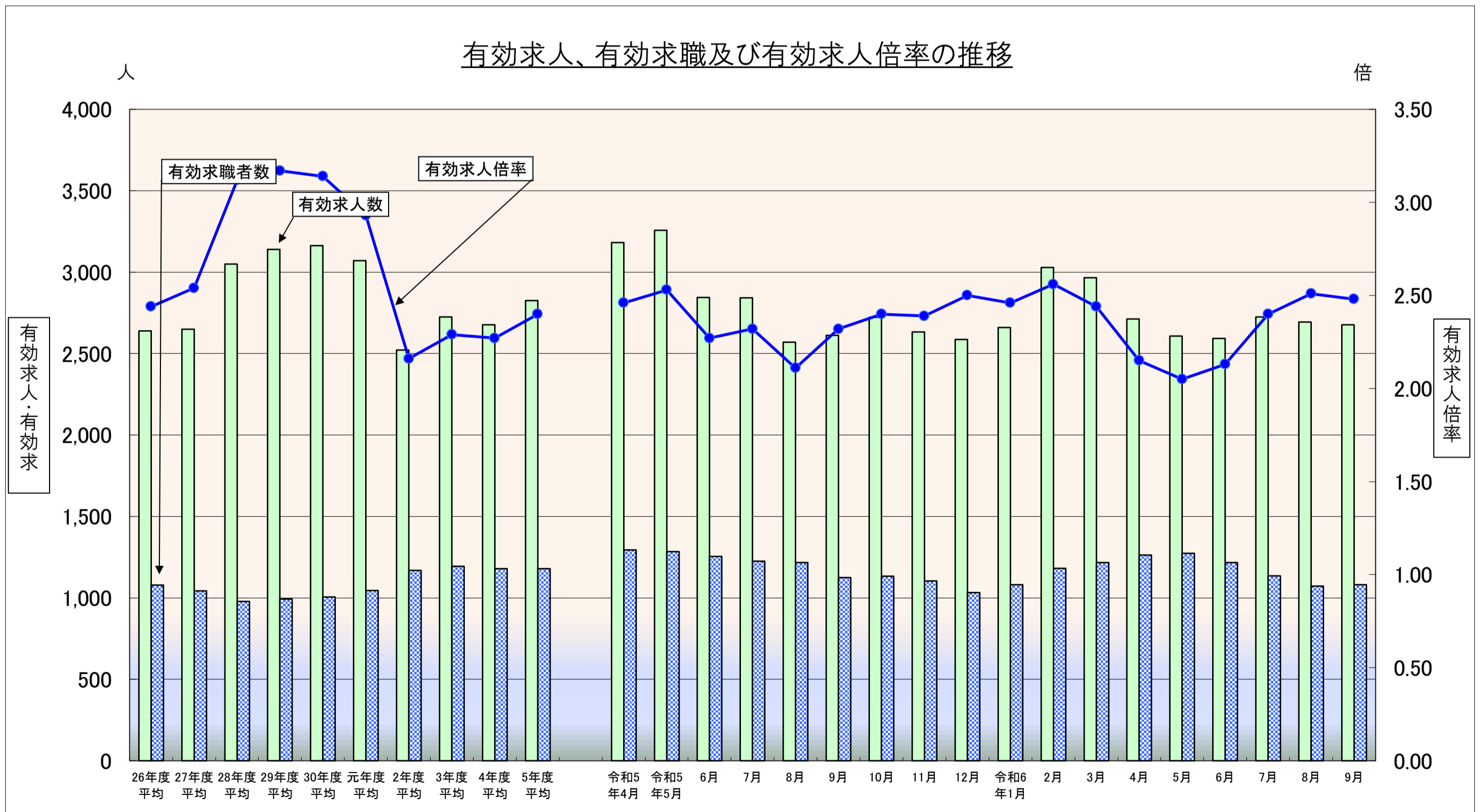


表-2 産業別新規求人数の状況(全数)(新規学卒を除きパートを含む)(受理地別)

産業	年 月	R4年度		R5年度		令和6年6月		7月		8月		9月	
			前年比		前年比		前年同月比		前年同月比		前年同月比		前年同月比
農・林・漁・鉱業		142	▲ 27.6	153	7.7	10	0.0	13	44.4	14	▲ 6.7	20	66.7
建設業		790	▲ 6.7	782	▲ 1.0	40	17.6	73	30.4	85	▲ 15.8	42	▲ 31.1
製造業		1,535	1.8	1,441	▲ 6.1	148	21.3	71	▲ 28.3	104	▲ 16.8	160	55.3
食料品製造業		131	4.8	91	▲ 30.5	3	▲ 25.0	1	▲ 66.7	10	▲ 16.7	25	127.3
繊維工業(衣服・その他の繊維製品製造業を含む)		387	10.3	337	▲ 12.9	27	▲ 25.0	21	31.3	27	22.7	31	▲ 18.4
プラスチック製品製造業		103	▲ 12.7	74	▲ 28.2	3	▲ 50.0	2	▲ 77.8	2	▲ 75.0	8	14.3
金属製品製造業		150	2.7	183	22.0	19	90.0	9	▲ 60.9	10	▲ 9.1	15	66.7
はん用・生産用機械器具製造業		225	0.9	244	8.4	47	135.0	8	▲ 60.0	8	▲ 55.6	32	166.7
情報通信機械器具製造業		6	▲ 60.0	6	0.0	0	-	0	-	7	-	1	-
電子部品・デバイス製造業		52	▲ 27.8	47	▲ 9.6	0	▲ 100.0	4	300.0	10	150.0	7	40.0
その他の製造業(眼鏡製造業を含む)		30	▲ 14.3	28	▲ 6.7	5	150.0	0	-	0	▲ 100.0	1	▲ 50.0
情報通信業		134	▲ 2.2	162	20.9	11	10.0	16	▲ 46.7	24	380.0	24	1,100.0
運輸業, 郵便業		823	▲ 9.2	874	6.2	40	▲ (42.9)	41	▲ (52.9)	79	(79.5)	42	▲ (55.8)
卸売業, 小売業		5,397	1.9	5,349	▲ 0.9	444	(54.7)	488	▲ (7.8)	389	▲ (12.0)	420	(28.4)
宿泊業, 飲食サービス業		761	44.4	864	13.5	58	13.7	37	▲ 52.6	62	24.0	84	9.1
生活関連サービス業, 娯楽業		241	▲ 15.1	207	▲ 14.1	11	37.5	11	266.7	13	62.5	9	-
医療, 福祉		1,248	▲ 0.6	1,239	▲ 0.7	80	▲ (3.6)	142	(32.7)	151	(46.6)	71	▲ (28.3)
サービス業(他に分類されないもの)		489	▲ 9.6	392	▲ 19.8	45	(164.7)	30	(0.0)	10	▲ (50.0)	57	(35.7)
《職業紹介・労働者派遣業》		14	▲ 67.4	24	71.4	6	-	0	▲ 100.0	0	-	3	-
公務・その他		203	16.0	259	27.6	17	▲ 46.9	7	75.0	3	50.0	9	▲ 25.0
合計		11,938	0.7	11,939	0.0	939	25.2	935	▲ 10.5	937	1.0	967	13.6

(注) 令和6年4月以降については令和5年7月改定の「日本標準産業分類」に基づく区分、令和6年3月以前については平成25年10月改定の「日本標準産業分類」に基づく区分により標章したもの。
対前年同月比については、産業分類改定による影響のある産業について()で示している。

表-3 求職理由別新規求職者の状況(常用)(新規学卒を除きパートを含む)(オンライン登録者を含む)

項目	在職者	離職者					無業者等	合計
		定年	事業主都合	自己都合	その他			
年月	前年同月比	前年同月比	前年同月比	前年同月比	前年同月比	前年同月比	前年同月比	
令和6年4月	83 12.2	265 16.7	37 42.3	43 30.3	177 7.9	8	22 ▲ 12.0	370 13.5
5月	73 4.3	195 2.1	23 27.8	37 54.2	133 ▲ 8.9	2	30 7.1	298 3.1
6月	76 ▲ 18.3	159 0.0	11 ▲ 26.7	22 ▲ 42.1	122 23.2	4	24 ▲ 11.1	259 ▲ 7.2
7月	67 ▲ 2.9	131 ▲ 15.5	19 280.0	9 ▲ 75.0	102 ▲ 6.4	1	18 ▲ 10.0	216 ▲ 11.5
8月	75 ▲ 2.6	134 ▲ 8.8	11 22.2	12 ▲ 50.0	104 ▲ 7.1	7	18 ▲ 33.3	227 ▲ 9.6
9月	71 1.4	159 24.2	9 28.6	16 ▲ 27.3	126 29.9	8	24 14.3	254 16.0

*無業者等には、離職後1年を超える者、求職理由不明の者を含む。

表-4 職業紹介、就職の状況(全数)(新規学卒を除きパートを含む)(オンライン登録者を除く)

項目	月別	R4年度	R5年度	令和6年4月		5月		6月		7月		8月		9月	
					前年同月比		前年同月比		前年同月比		前年同月比		前年同月比		前年同月比
職業紹介件数		3,925	3,874	345	2.7	314	▲ 5.4	254	▲ 29.8	267	▲ 9.8	233	▲ 19.9	287	▲ 2.4
うち雇用保険受給者		1,190	1,200	110	35.8	101	5.2	66	▲ 47.2	78	▲ 15.2	64	▲ 41.8	92	▲ 6.1
就職件数		1,496	1,453	146	8.1	150	22.0	124	▲ 2.4	138	24.3	95	▲ 12.0	121	12.0
うち雇用保険受給者		492	516	44	▲ 12.0	51	13.3	36	▲ 23.4	54	20.0	31	▲ 16.2	47	2.2
就職率		45.8	45.7	40.6	▲ 1.7	51.0	8.4	50.6	4.4	64.5	18.2	42.2	▲ 2.2	48.2	▲ 1.6

* 就職率は、就職件数(オンライン自主応募を含まない)/ハローワーク利用登録者にて算出した数値である。

ハローワーク敦賀 雇用失業情勢

(令和6年9月内容)

敦賀公共職業安定所
敦賀市鉄輪町1-7-3
敦賀駅前合同庁舎
TEL.(0770)22-4220

有効求人倍率の状況（新規学卒を除きパートを含む）

ハローワーク敦賀(原数値・受理地別)	有効求人倍率	1.56倍（前年同月より0.07ポイント低下）
福井県（季節調整値・就業地別）	有効求人倍率	1.93倍（前月より0.06ポイント上昇）
福井県（季節調整値・受理地別）	有効求人倍率	1.78倍（前月より0.03ポイント上昇）
全 国（季節調整値）	有効求人倍率	1.24倍（前月より0.01ポイント上昇）

(注1)本雇用失業情勢においては、福井県(就業地別・受理地別)及び全国の数値は季節調整値である。
以下表1～表4及びグラフの数値については、すべて原数値であるため、月別の数値には季節変動(1年周期で定期的に繰り返す変動)が含まれる。
(注2)令和3年9月以降の新規求職者数及び有効求職者数には、ハローワークインターネットサービスの機能拡充に伴い、ハローワークに来所せず、オンライン上で求職登録した者(オンライン登録者)が含まれる。オンライン登録者がハローワークの利用を希望し、来所等した結果、「オンライン登録者」から「ハローワーク利用登録者」に変更となった場合、オンライン登録者には含まれず、ハローワーク利用登録者として計上される。

表-1 求人数、求職者数の状況（新規学卒を除きパートを含む）

項目	月別		R4年度		R5年度		令和6年4月		5月		6月		7月		8月		9月	
	前年同月比	前年同月比	前年同月比	前年同月比	前年同月比	前年同月比	前年同月比	前年同月比	前年同月比	前年同月比	前年同月比	前年同月比	前年同月比	前年同月比	前年同月比	前年同月比	前年同月比	前年同月比
新規求人数	8,402	7,018	623	▲ 10.2	624	4.9	467	▲ 17.2	561	▲ 6.8	573	3.4	473	▲ 16.4				
新規求職者数	3,048	2,999	339	2.7	275	0.7	241	▲ 3.6	198	▲ 26.7	242	16.3	224	5.2				
うちハローワーク利用登録者	2,980	2,911	341	5.9	265	▲ 1.9	231	▲ 6.5	199	▲ 24.3	240	18.8	218	5.3				
うちオンライン登録者	68	88	▲ 2	▲ 125.0	10	233.3	10	233.3	▲ 1	▲ 114.3	2	▲ 66.7	6	0.0				
新規求人倍率	2.76	2.34	1.84	▲ 0.26	2.27	0.09	1.94	▲ 0.32	2.83	0.60	2.37	▲ 0.29	2.11	▲ 0.55				
有効求人数	23,853	20,311	1,624	▲ 15.5	1,667	▲ 9.9	1,619	▲ 9.2	1,557	▲ 9.1	1,520	▲ 5.1	1,560	▲ 3.6				
有効求職者数	11,818	11,975	1,120	4.0	1,114	5.5	1,074	1.7	1,006	▲ 4.1	1,012	0.1	997	0.5				
うちハローワーク利用登録者	11,571	11,720	1,092	3.3	1,086	4.4	1,052	1.2	989	▲ 4.4	1,000	0.6	985	1.2				
うちオンライン登録者	247	255	28	40.0	28	75.0	22	37.5	17	13.3	12	▲ 29.4	12	▲ 36.8				
有効求人倍率	2.02	1.70	1.45	▲ 0.33	1.50	▲ 0.25	1.51	▲ 0.18	1.55	▲ 0.08	1.50	▲ 0.08	1.56	▲ 0.07				

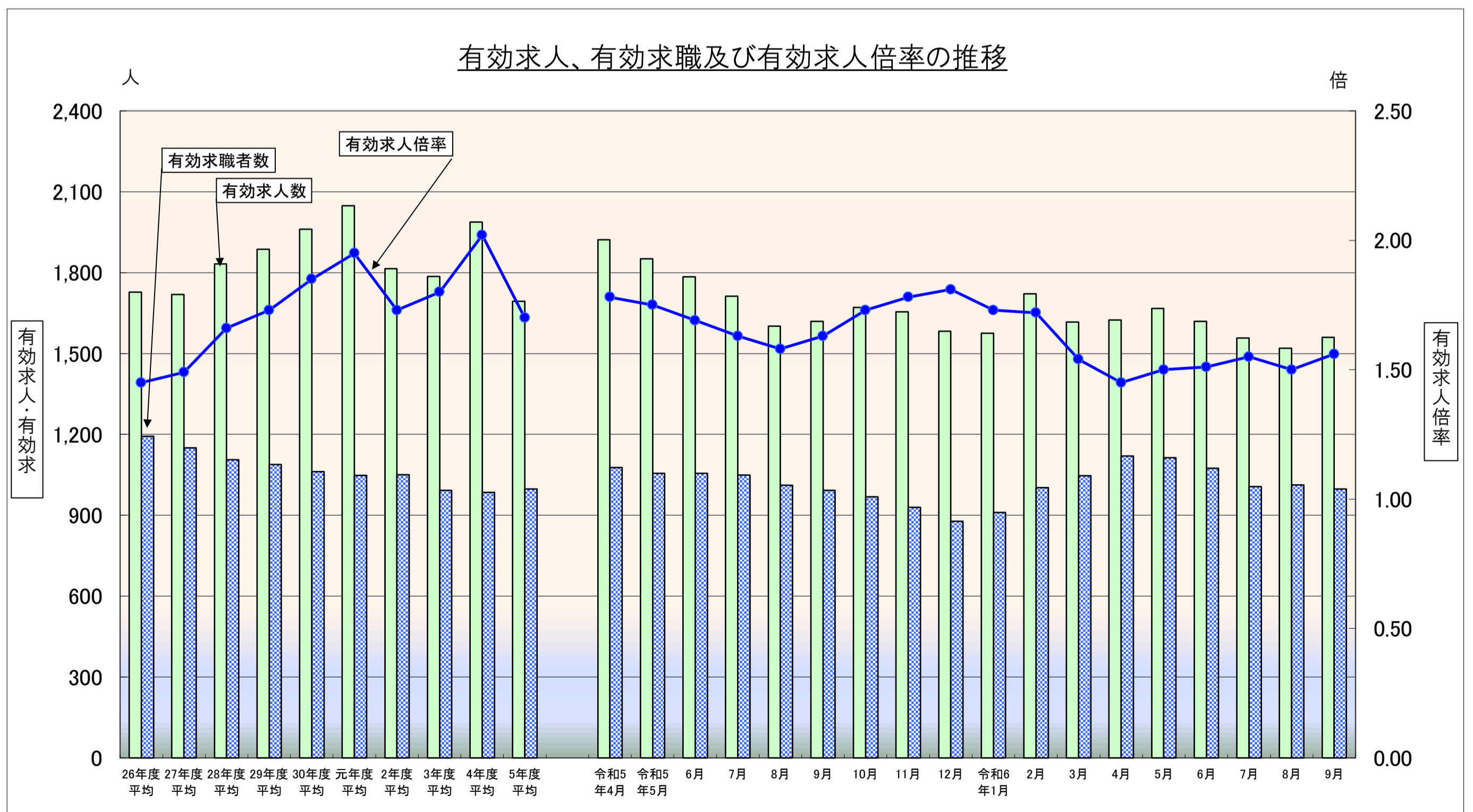


表-2 産業別新規求人数の状況(全数)(新規学卒を除きパートを含む)(受理地別)

(前年同月比:%)

年 月	R4年度		R5年度		令和6年6月		7月		8月		9月	
	前年比	前年比	前年比	前年比	前年同月比	前年同月比	前年同月比	前年同月比	前年同月比	前年同月比	前年同月比	
農・林・漁・鉱業	29 ▲ 21.6	38 31.0	2 -	2 0.0	4 100.0	4 0.0						
建設業	1,712 6.9	1,309 ▲ 23.5	84 ▲ 28.8	103 ▲ 13.4	142 63.2	81 ▲ 17.3						
製造業	862 6.2	789 ▲ 8.5	27 ▲ 59.7	70 ▲ 10.3	57 ▲ 16.2	25 ▲ 59.0						
食料品製造業	173 4.8	116 ▲ 32.9	1 ▲ 92.3	24 1,100.0	5 ▲ 64.3	3 200.0						
繊維工業(衣服・その他の繊維製品製造業を含む)	189 22.7	188 ▲ 0.5	13 ▲ 31.6	6 ▲ 76.0	6 0.0	6 ▲ 70.0						
プラスチック製品製造業	50 85.2	56 12.0	0 -	5 ▲ 16.7	9 50.0	1 0.0						
金属製品製造業	13 8.3	4 ▲ 69.2	0 -	2 100.0	0 -	0 -						
はん用・生産用機械器具製造業	47 14.6	32 ▲ 31.9	2 -	7 250.0	0 ▲ 100.0	0 ▲ 100.0						
情報通信機械器具製造業	0 -	0 -	0 -	0 -	0 -	0 -						
電子部品・デバイス製造業	32 ▲ 22.0	28 ▲ 12.5	0 ▲ 100.0	0 ▲ 100.0	8 -	0 -						
その他の製造業(眼鏡製造業を含む)	122 54.4	109 ▲ 10.7	1 ▲ 83.3	7 40.0	9 ▲ 30.8	4 ▲ 20.0						
情報通信業	93 ▲ 7.9	41 ▲ 55.9	2 ▲ 33.3	3 ▲ 40.0	3 0.0	1 0.0						
運輸業, 郵便業	637 ▲ 2.6	446 ▲ 30.0	41 (5.1)	55 (14.6)	40 (8.1)	37 (19.4)						
卸売業, 小売業	968 17.5	760 ▲ 21.5	77 (13.2)	51 ▲ (13.6)	26 ▲ (51.9)	74 ▲ (10.8)						
宿泊業, 飲食サービス業	643 24.6	429 ▲ 33.3	20 ▲ 60.0	34 54.5	61 74.3	31 ▲ 24.4						
生活関連サービス業, 娯楽業	348 ▲ 13.9	283 ▲ 18.7	20 ▲ 16.7	9 ▲ 75.7	12 ▲ 33.3	28 180.0						
医療, 福祉	1,308 6.3	1,355 3.6	102 (8.5)	134 (21.8)	107 ▲ (7.8)	98 ▲ (21.0)						
サービス業(他に分類されないもの)	1,099 35.0	860 ▲ 21.7	75 (19.0)	55 ▲ (20.3)	73 (7.4)	71 ▲ (5.3)						
《職業紹介・労働者派遣業》	213 273.7	100 ▲ 53.1	3 ▲ 66.7	2 ▲ 33.3	6 20.0	3 ▲ 82.4						
公務・その他	289 6.6	306 5.9	7 75.0	15 ▲ 46.4	3 ▲ 76.9	11 ▲ 8.3						
合 計	8,402 9.6	7,018 ▲ 16.5	467 ▲ 17.2	561 ▲ 6.8	573 3.4	473 ▲ 16.4						

(注) 令和6年4月以降については令和5年7月改定の「日本標準産業分類」に基づく区分、令和6年3月以前については平成25年10月改定の「日本標準産業分類」に基づく区分により標章したもの。
対前年同月比については、産業分類改定による影響のある産業について()で示している。

表-3 求職理由別新規求職者の状況(常用)(新規学卒を除きパートを含む)(オンライン登録者を含む)

(前年同月比:%)

項目	在職者		離職者				無業者等		合計	
	前年同月比	前年同月比	定年	事業主都合	自己都合	その他	前年同月比	前年同月比		
令和6年4月	66 ▲ 9.6	243 4.3	10 42.9	72 2.9	157 1.9	4	30 25.0	339 2.7		
5月	97 49.2	150 ▲ 17.6	5 ▲ 37.5	41 ▲ 18.0	100 ▲ 19.4	4	27 8.0	274 0.7		
6月	83 7.8	133 ▲ 15.3	5 25.0	26 ▲ 10.3	99 ▲ 18.9	3	24 60.0	240 ▲ 3.6		
7月	64 ▲ 16.9	128 ▲ 26.9	3 ▲ 40.0	30 ▲ 6.3	94 ▲ 29.9	1	5 ▲ 70.6	197 ▲ 26.8		
8月	64 ▲ 4.5	153 27.5	6 50.0	32 18.5	110 32.5	5	23 15.0	240 15.9		
9月	69 13.1	139 10.3	4 ▲ 33.3	27 28.6	105 7.1	3	16 ▲ 38.5	224 5.2		

*無業者等には、離職後1年を超える者、求職理由不明の者を含む。

表-4 職業紹介、就職の状況(全数)(新規学卒を除きパートを含む)(オンライン登録者を除く)

(前年同月比:%P)

項目	月別		令和6年4月		5月		6月		7月		8月		9月	
	R4年度	R5年度	前年同月比	前年同月比	前年同月比	前年同月比	前年同月比	前年同月比	前年同月比	前年同月比	前年同月比	前年同月比		
職業紹介件数	2,884	2,693	254 6.3	238 ▲ 8.5	261 4.8	241 0.4	190 ▲ 15.2	196 ▲ 10.9						
うち雇用保険受給者	660	598	56 0.0	56 ▲ 3.4	58 ▲ 3.3	55 12.2	52 ▲ 14.8	53 ▲ 1.9						
就職件数	1,320	1,254	115 ▲ 17.9	128 7.6	107 ▲ 9.3	116 ▲ 3.3	71 ▲ 15.5	95 ▲ 20.2						
うち雇用保険受給者	372	335	34 ▲ 15.0	40 29.0	33 3.1	21 ▲ 44.7	22 0.0	35 2.9						
就職率	44.3	43.1	33.7 ▲ 9.8	48.3 4.2	46.3 ▲ 1.5	58.3 12.7	29.6 ▲ 12.0	43.6 ▲ 13.9						

* 就職率は、就職件数(オンライン自主応募を含まない)/ハローワーク利用登録者にて算出した数値である。

ハローワーク小浜 雇用失業情勢

(令和6年9月内容)

小浜公共職業安定所
 小浜市後瀬町7-10
 小浜地方合同庁舎
 TEL.(0770)52-1260

有効求人倍率の状況 (新規学卒を除きパートを含む)

ハローワーク小浜(原数値・受理地別)	有効求人倍率	1.48倍 (前年同月より0.17ポイント低下)
福井県(季節調整値・就業地別)	有効求人倍率	1.93倍 (前月より0.06ポイント上昇)
福井県(季節調整値・受理地別)	有効求人倍率	1.78倍 (前月より0.03ポイント上昇)
全国(季節調整値)	有効求人倍率	1.24倍 (前月より0.01ポイント上昇)

(注1)本雇用失業情勢においては、福井県(就業地別・受理地別)及び全国の数値は季節調整値である。
 以下表1～表4及びグラフの数値については、すべて原数値であるため、月別の数値には季節変動(1年周期で定期的に繰り返す変動)が含まれる。
 (注2)令和3年9月以降の新規求職者数及び有効求職者数には、ハローワークインターネットサービスの機能拡充に伴い、ハローワークに来所せず、オンライン上で求職登録した者(オンライン登録者)が含まれる。オンライン登録者がハローワークの利用を希望し、来所等した結果、「オンライン登録者」から「ハローワーク利用登録者」に変更となった場合、オンライン登録者には含まれず、ハローワーク利用登録者として計上される。

表-1 求人数、求職者数の状況 (新規学卒を除きパートを含む)

項目	(前年同月比:%P)											
	月別	R4年度	R5年度	令和6年4月	5月	6月	7月	8月	9月	前年同月比	前年同月比	前年同月比
新規求人数		4,729	4,630	319 ▲ 14.2	331 ▲ 14.2	310 ▲ 21.7	357 ▲ 11.0	349 ▲ 12.1	294 ▲ 18.6			
新規求職者数		2,062	1,995	229 ▲ 11.2	163 ▲ 3.0	130 ▲ 20.2	156 20.0	153 9.3	137 ▲ 13.8			
うちハローワーク利用登録者		2,028	1,959	222 ▲ 13.3	158 ▲ 3.7	128 ▲ 19.0	150 18.1	151 7.1	132 ▲ 15.4			
うちオンライン登録者		34	36	7 250.0	5 25.0	2 ▲ 60.0	6 100.0	2 ▲ 300.0	5 66.7			
新規求人倍率		2.29	2.32	1.39 ▲ 0.05	2.03 ▲ 0.27	2.38 ▲ 0.05	2.29 ▲ 0.79	2.28 ▲ 0.56	2.15 ▲ 0.12			
有効求人数		13,582	13,337	1,047 ▲ 6.9	937 ▲ 11.6	909 ▲ 16.2	938 ▲ 17.0	953 ▲ 17.6	927 ▲ 17.2			
有効求職者数		8,096	8,336	745 ▲ 5.5	733 ▲ 0.3	678 ▲ 8.7	654 ▲ 5.5	639 ▲ 4.1	626 ▲ 7.9			
うちハローワーク利用登録者		7,989	8,216	732 ▲ 6.0	718 ▲ 1.1	662 ▲ 9.6	640 ▲ 5.7	627 ▲ 4.4	613 ▲ 9.1			
うちオンライン登録者		107	120	13 44.4	15 66.7	16 45.5	14 7.7	12 20.0	13 116.7			
有効求人倍率		1.68	1.60	1.41 ▲ 0.02	1.28 ▲ 0.16	1.34 ▲ 0.12	1.43 ▲ 0.20	1.49 ▲ 0.25	1.48 ▲ 0.17			

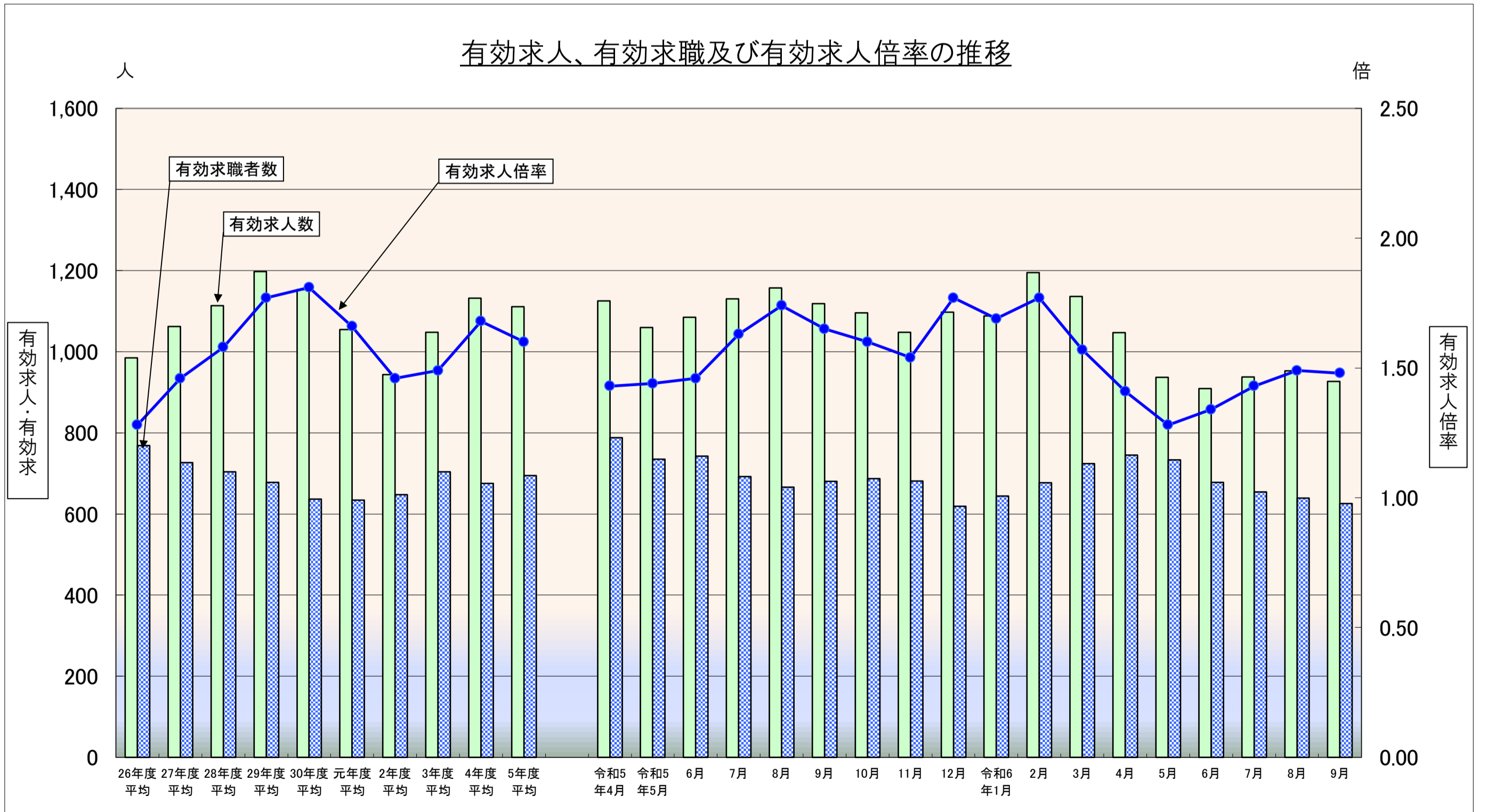


表-2 産業別新規求人数の状況(全数)(新規学卒を除きパートを含む)(受理地別)

(前年同月比:%)

産 業	年 月	R4年度		R5年度		令和6年6月		7月		8月		9月	
			前年比		前年比		前年同月比		前年同月比		前年同月比		前年同月比
農・林・漁・鉱業		132	32.0	154	16.7	3	▲ 82.4	14	16.7	7	▲ 46.2	1	▲ 90.0
建設業		669	7.0	634	▲ 5.2	43	▲ 23.2	42	▲ 16.0	49	▲ 18.3	63	43.2
製造業		698	▲ 9.2	574	▲ 17.8	50	▲ 20.6	53	▲ 31.2	50	38.9	39	▲ 25.0
食料品製造業		177	▲ 10.6	64	▲ 63.8	9	50.0	7	75.0	6	50.0	10	▲ 37.5
繊維工業(衣服・その他の繊維製品製造業を含む)		66	0.0	61	▲ 7.6	5	▲ 28.6	9	0.0	1	-	9	800.0
プラスチック製品製造業		38	5.6	23	▲ 39.5	6	-	1	▲ 66.7	1	-	0	-
金属製品製造業		2	-	5	150.0	0	-	0	▲ 100.0	1	0.0	0	-
はん用・生産用機械器具製造業		6	▲ 14.3	6	0.0	0	-	2	0.0	0	-	0	-
情報通信機械器具製造業		0	-	0	-	0	-	0	-	0	-	0	-
電子部品・デバイス製造業		42	▲ 58.8	30	▲ 28.6	3	▲ 25.0	1	▲ 50.0	1	▲ 75.0	2	0.0
その他の製造業(眼鏡製造業を含む)		100	40.8	104	4.0	19	18.8	3	▲ 70.0	4	33.3	4	▲ 71.4
情報通信業		13	▲ 50.0	19	46.2	1	0.0	0	-	3	200.0	1	▲ 50.0
運輸業, 郵便業		149	52.0	115	▲ 22.8	2	▲ (50.0)	10	-	15	(275.0)	7	▲ (69.6)
卸売業, 小売業		389	▲ 15.6	422	8.5	28	(47.4)	32	▲ (40.7)	32	▲ (3.0)	21	▲ (38.2)
宿泊業, 飲食サービス業		317	16.1	357	12.6	17	▲ 74.6	42	▲ 4.5	9	▲ 66.7	14	16.7
生活関連サービス業, 娯楽業		155	12.3	149	▲ 3.9	5	▲ 54.5	14	180.0	11	22.2	1	▲ 95.8
医療, 福祉		998	0.9	1,107	10.9	83	(5.1)	64	▲ (17.9)	88	▲ (20.7)	82	(1.2)
サービス業(他に分類されないもの)		535	14.6	602	12.5	44	▲ (13.7)	57	(23.9)	41	▲ (21.2)	48	▲ (22.6)
《職業紹介・労働者派遣業》		0	▲ 100.0	2	-	0	-	0	-	0	-	0	-
公務・その他		363	59.9	201	▲ 44.6	16	45.5	10	▲ 33.3	3	▲ 62.5	7	75.0
合 計		4,729	5.7	4,630	▲ 2.1	310	▲ 21.7	357	▲ 11.0	349	▲ 12.1	294	▲ 18.6

(注) 令和6年4月以降については令和5年7月改定の「日本標準産業分類」に基づく区分、令和6年3月以前については平成25年10月改定の「日本標準産業分類」に基づく区分により標章したもの。
対前年同月比については、産業分類改定による影響のある産業について()で示している。

表-3 求職理由別新規求職者の状況(常用)(新規学卒を除きパートを含む)(オンライン登録者を含む)

(前年同月比:%)

項目	在職者	離職者				無業者等	合計	
		定年	事業主都合	自己都合	その他			
年月	前年同月比	前年同月比	前年同月比	前年同月比	前年同月比	前年同月比	前年同月比	
令和6年4月	39 ▲ 11.4	169 ▲ 14.2	5 ▲ 66.7	51 ▲ 27.1	111 1.8	2	20 17.6	228 ▲ 11.6
5月	37 ▲ 14.0	107 ▲ 2.7	3 ▲ 25.0	27 35.0	71 ▲ 10.1	6	17 30.8	161 ▲ 3.0
6月	40 ▲ 16.7	79 ▲ 22.5	1 ▲ 66.7	22 4.8	54 ▲ 28.0	2	10 ▲ 9.1	129 ▲ 19.9
7月	44 29.4	97 11.5	2 ▲ 80.0	21 40.0	70 16.7	4	15 87.5	156 20.9
8月	32 ▲ 8.6	99 6.5	3 ▲ 50.0	21 16.7	75 10.3	0	22 83.3	153 9.3
9月	31 ▲ 13.9	90 ▲ 12.6	2 ▲ 60.0	20 ▲ 4.8	65 ▲ 11.0	3	14 ▲ 30.0	135 ▲ 15.1

*無業者等には、離職後1年を超える者、求職理由不明の者を含む。

表-4 職業紹介、就職の状況(全数)(新規学卒を除きパートを含む)(オンライン登録者を除く)

(前年同月比:%P)

項目	月別	R4年度	R5年度	令和6年4月		5月		6月		7月		8月		9月	
					前年同月比		前年同月比		前年同月比		前年同月比		前年同月比		前年同月比
職業紹介件数		1,761	1,604	122	▲ 12.2	121	▲ 29.2	124	▲ 9.5	127	2.4	105	▲ 7.1	108	9.1
うち雇用保険受給者		397	378	22	▲ 21.4	27	▲ 48.1	19	▲ 38.7	33	0.0	25	▲ 32.4	23	27.8
就職件数		1,004	944	89	▲ 28.8	78	▲ 11.4	66	▲ 24.1	82	▲ 7.9	58	▲ 4.9	60	▲ 11.8
うち雇用保険受給者		235	246	17	▲ 45.2	27	42.1	15	▲ 51.6	15	▲ 40.0	18	▲ 18.2	17	6.3
就職率		49.5	48.2	40.1	▲ 8.7	49.4	▲ 4.3	51.6	▲ 3.5	54.7	▲ 15.4	38.4	▲ 4.9	45.5	1.9

* 就職率は、就職件数(オンライン自主応募を含まない)/ハローワーク利用登録者にて算出した数値である。