

ハローワーク敦賀 雇用失業情勢

(令和6年5月内容)

敦賀公共職業安定所
敦賀市鉄輪町1-7-3
敦賀駅前合同庁舎
TEL.(0770)22-4220
FAX.(0770)22-2212

有効求人倍率の状況（新規学卒を除きパートを含む）

ハローワーク敦賀(原数値・受理地別)	有効求人倍率	1.50倍（前年同月より0.25ポイント低下）
福井県（季節調整値・就業地別）	有効求人倍率	1.92倍（前月より0.02ポイント低下）
福井県（季節調整値・受理地別）	有効求人倍率	1.74倍（前月より0.04ポイント低下）
全 国（季節調整値）	有効求人倍率	1.24倍（前月より0.02ポイント低下）

(注1)本雇用失業情勢においては、福井県(就業地別・受理地別)及び全国の数値は季節調整値である。
以下表1～表4及びグラフの数値については、すべて原数値であるため、月別の数値には季節変動(1年周期で定期的に繰り返す変動)が含まれる。
(注2)令和3年9月以降の新規求職者数及び有効求職者数には、ハローワークインターネットサービスの機能拡充に伴い、ハローワークに来所せず、オンライン上で求職登録した者(オンライン登録者)が含まれる。オンライン登録者がハローワークの利用を希望し、来所等した結果、「オンライン登録者」から「ハローワーク利用登録者」に変更となった場合、オンライン登録者には含まれず、ハローワーク利用登録者として計上される。

表-1 求人数、求職者数の状況（新規学卒を除きパートを含む）

項目	月別		令和5年12月		令和6年1月		2月		3月		4月		5月	
	R4年度	R5年度		前年同月比		前年同月比		前年同月比		前年同月比		前年同月比		前年同月比
新規求人数	8,402	7,018	483	▲ 21.3	575	▲ 16.8	694	▲ 18.4	505	▲ 23.5	623	▲ 10.2	624	4.9
新規求職者数	3,048	2,999	177	7.3	287	7.5	280	▲ 12.8	255	▲ 12.1	339	2.7	275	0.7
うちハローワーク利用登録者	2,980	2,911	168	5.0	279	5.3	270	▲ 14.6	239	▲ 15.8	341	5.9	265	▲ 1.9
うちオンライン登録者	68	88	9	80.0	8	300.0	10	100.0	16	166.7	▲ 2	▲ 125.0	10	233.3
新規求人倍率	2.76	2.34	2.73	▲ 0.99	2.00	▲ 0.59	2.48	▲ 0.17	1.98	▲ 0.30	1.84	▲ 0.26	2.27	0.09
有効求人数	23,853	20,311	1,583	▲ 19.9	1,575	▲ 18.9	1,722	▲ 17.8	1,617	▲ 17.8	1,624	▲ 15.5	1,667	▲ 9.9
有効求職者数	11,818	11,975	877	2.0	910	1.3	1,003	▲ 0.5	1,047	▲ 0.9	1,120	4.0	1,114	5.5
うちハローワーク利用登録者	11,571	11,720	855	2.0	890	0.7	974	▲ 1.8	1,011	▲ 2.9	1,092	3.3	1,086	4.4
うちオンライン登録者	247	255	22	0.0	20	42.9	29	81.3	36	140.0	28	40.0	28	75.0
有効求人倍率	2.02	1.70	1.81	▲ 0.49	1.73	▲ 0.43	1.72	▲ 0.36	1.54	▲ 0.32	1.45	▲ 0.33	1.50	▲ 0.25

(前年同月比:%P)

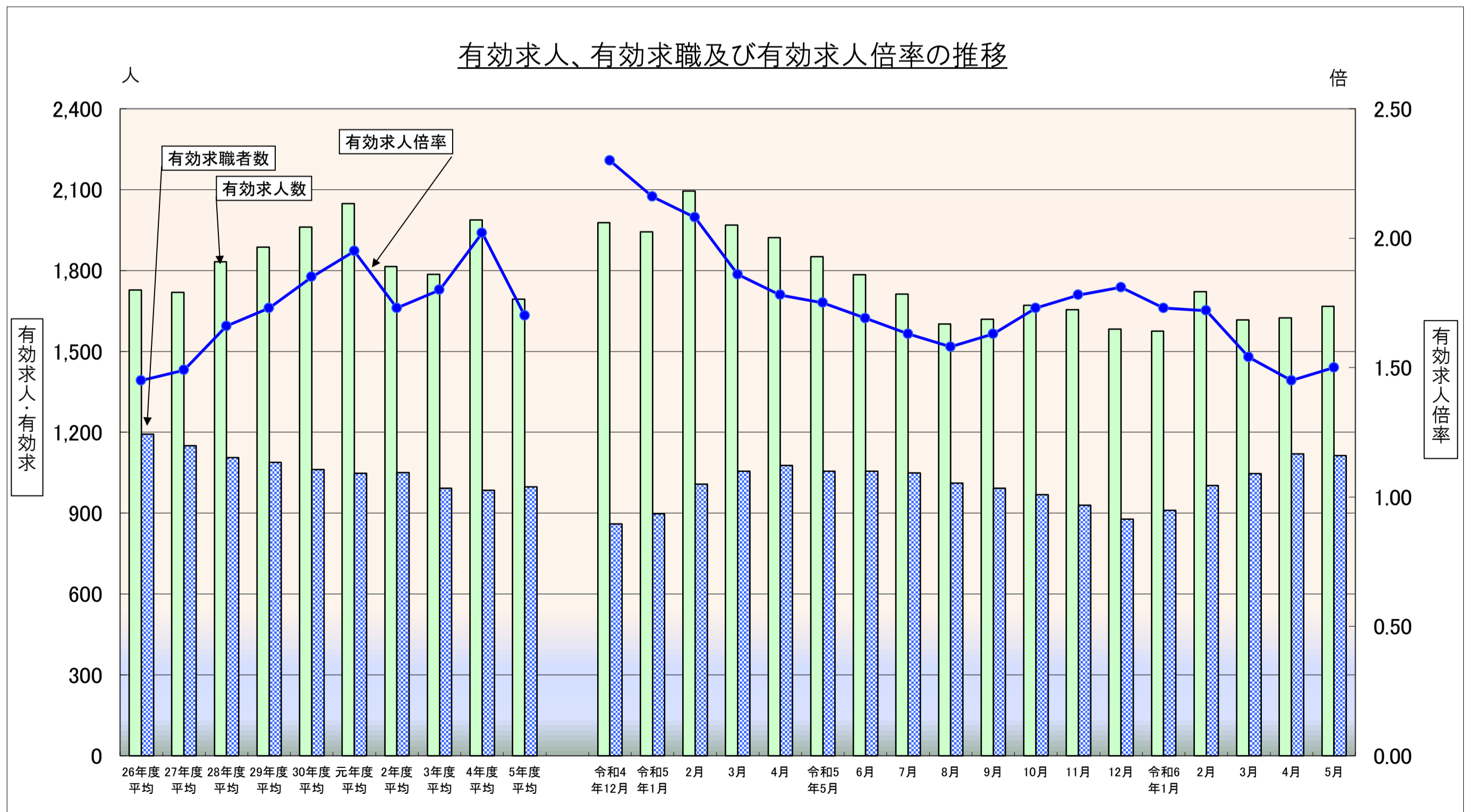


表-2 産業別新規求人数の状況(全数)(新規学卒を除きパートを含む)(受理地別)

(前年同月比:%)

年 月	R4年度		R5年度		令和6年2月		3月		4月		5月	
		前年比		前年比		前年同月比		前年同月比		前年同月比		前年同月比
農・林・漁・鉱業	29	▲ 21.6	38	31.0	4	100.0	5	150.0	0	▲ 100.0	6	▲ 14.3
建設業	1,712	6.9	1,309	▲ 23.5	152	1.3	91	▲ 26.6	104	▲ 16.1	162	35.0
製造業	862	6.2	789	▲ 8.5	54	▲ 34.9	38	▲ 45.7	69	▲ 12.7	48	▲ 35.1
食料品製造業	173	4.8	116	▲ 32.9	8	▲ 65.2	5	▲ 16.7	28	600.0	2	▲ 84.6
繊維工業(衣服・その他の繊維製品製造業を含む)	189	22.7	188	▲ 0.5	10	▲ 16.7	11	▲ 42.1	7	▲ 75.0	5	▲ 50.0
プラスチック製品製造業	50	85.2	56	12.0	6	▲ 14.3	2	-	6	▲ 25.0	9	28.6
金属製品製造業	13	8.3	4	▲ 69.2	0	-	0	▲ 100.0	1	0.0	0	-
はん用・生産用機械器具製造業	47	14.6	32	▲ 31.9	4	▲ 63.6	0	▲ 100.0	4	-	1	▲ 90.9
情報通信機械器具製造業	0	-	0	-	0	-	0	-	0	-	0	-
電子部品・デバイス製造業	32	▲ 22.0	28	▲ 12.5	0	▲ 100.0	0	▲ 100.0	0	▲ 100.0	5	-
その他の製造業(眼鏡製造業を含む)	122	54.4	109	▲ 10.7	9	▲ 40.0	4	▲ 42.9	9	▲ 30.8	9	▲ 43.8
情報通信業	93	▲ 7.9	41	▲ 55.9	2	▲ 83.3	1	▲ 85.7	4	▲ 20.0	2	▲ 83.3
運輸業, 郵便業	637	▲ 2.6	446	▲ 30.0	25	▲ 51.0	36	▲ 21.7	64	(48.8)	32	(3.2)
卸売業, 小売業	968	17.5	760	▲ 21.5	37	▲ 39.3	91	40.0	68	▲ (37.6)	60	(17.6)
宿泊業, 飲食サービス業	643	24.6	429	▲ 33.3	41	2.5	18	▲ 79.1	55	34.1	47	74.1
生活関連サービス業, 娯楽業	348	▲ 13.9	283	▲ 18.7	15	▲ 40.0	13	0.0	51	▲ 8.9	7	▲ 36.4
医療, 福祉	1,308	6.3	1,355	3.6	111	▲ 19.0	104	▲ 5.5	120	(25.0)	106	▲ (19.1)
サービス業(他に分類されないもの)	1,099	35.0	860	▲ 21.7	94	14.6	69	▲ 11.5	51	▲ (26.1)	93	(25.7)
《職業紹介・労働者派遣業》	213	273.7	100	▲ 53.1	7	600.0	0	▲ 100.0	7	▲ 41.7	4	▲ 50.0
公務・その他	289	6.6	306	5.9	115	▲ 34.7	15	200.0	1	▲ 96.6	21	5.0
合 計	8,402	9.6	7,018	▲ 16.5	694	▲ 18.4	505	▲ 23.5	623	▲ 10.2	624	4.9

(注) 令和6年4月以降については令和5年7月改定の「日本標準産業分類」に基づく区分、令和6年3月以前については平成25年10月改定の「日本標準産業分類」に基づく区分により標章したもの。
対前年同月比については、産業分類改定による影響のある産業について()で示している。

表-3 求職理由別新規求職者の状況(常用)(新規学卒を除きパートを含む)(オンライン登録者を含む)

(前年同月比:%)

項目	在職者		離職者				無業者等		合計						
		前年同月比		前年同月比	定年	事業主都合	自己都合	その他		前年同月比					
年月															
令和5年12月	64	36.2	103	1.0	2	▲ 33.3	24	14.3	74	0.0	3	7	▲ 41.7	174	8.1
令和6年1月	89	6.0	167	12.1	4	▲ 33.3	43	53.6	116	2.7	4	21	▲ 19.2	277	6.9
2月	109	▲ 6.8	139	▲ 18.7	4	▲ 20.0	23	▲ 34.3	110	▲ 13.4	2	28	▲ 6.7	276	▲ 13.2
3月	90	▲ 8.2	143	▲ 13.9	6	20.0	31	0.0	105	▲ 16.0	1	22	▲ 8.3	255	▲ 11.5
4月	66	▲ 9.6	243	4.3	10	42.9	72	2.9	157	1.9	4	30	25.0	339	2.7
5月	97	49.2	150	▲ 17.6	5	▲ 37.5	41	▲ 18.0	100	▲ 19.4	4	27	8.0	274	0.7

*無業者等には、離職後1年を超える者、求職理由不明の者を含む。

表-4 職業紹介、就職の状況(全数)(新規学卒を除きパートを含む)(オンライン登録者を除く)

(前年同月比:%P)

項目	月別		令和5年12月		令和6年1月		2月		3月		4月		5月	
	R4年度	R5年度		前年同月比		前年同月比		前年同月比		前年同月比		前年同月比		前年同月比
職業紹介件数	2,884	2,693	127	▲ 24.4	190	▲ 2.1	288	▲ 3.7	253	▲ 20.7	254	6.3	238	▲ 8.5
うち雇用保険受給者	660	598	32	▲ 15.8	36	▲ 14.3	48	▲ 21.3	58	▲ 23.7	56	0.0	56	▲ 3.4
就職件数	1,320	1,254	72	1.4	63	▲ 20.3	106	▲ 10.9	110	▲ 26.2	115	▲ 17.9	128	7.6
うち雇用保険受給者	372	335	20	5.3	16	▲ 27.3	25	▲ 7.4	19	▲ 57.8	34	▲ 15.0	40	29.0
就職率	44.3	43.1	42.9	▲ 1.5	22.6	▲ 7.2	39.3	1.6	46.0	▲ 6.5	33.7	▲ 9.8	48.3	4.2

* 就職率は、就職件数(オンライン自主応募を含まない)/ハローワーク利用登録者にて算出した数値である。