

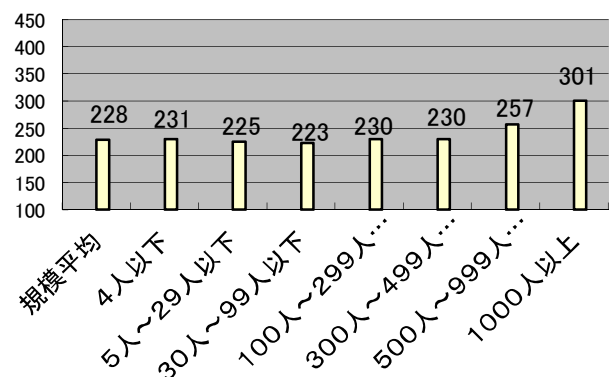
令和5年10月～令和5年12月 中途採用者採用時賃金情報(年齢別・産業別・職業別・規模別)
(単位:千円)

職種別 年齢・産業別	職業平均	専門的 技術的	管理的	事務的	販売	サービス	保安	農林漁業	運輸通信	技能工・ 製造等
年齢平均	228	246	380	219	227	206	214	220	231	228
19歳以下	191	200	-	-	181	186	-	-	186	193
20～24歳	202	204	207	188	194	200	260	-	207	212
25～29歳	218	216	454	206	224	198	199	-	229	232
30～34歳	236	295	250	229	242	214	-	-	230	224
35～39歳	235	257	576	209	265	202	208	200	230	245
40～44歳	240	245	462	210	247	228	261	240	232	242
45～49歳	243	266	300	233	239	233	218	-	237	239
50～54歳	249	278	481	248	202	203	238	-	255	231
55～59歳	237	241	400	297	205	194	214	-	240	232
60～64歳	231	267	427	237	207	199	217	-	246	222
65歳以上	198	184	-	200	167	186	191	-	202	216
産業平均	228	246	380	219	227	206	214	220	231	228
農林・漁業	200	-	-	-	-	-	-	200	-	-
鉱業	-	-	-	-	-	-	-	-	-	-
建設業	272	288	371	234	321	300	-	-	283	273
製造業	216	247	321	237	251	204	-	-	246	198
電気・ガス・熱供給業	-	-	-	-	-	-	-	-	-	-
情報通信	251	212	-	282	228	214	-	-	-	250
運輸業	229	-	261	208	172	168	-	-	234	159
卸売・小売	220	282	329	197	219	218	-	-	217	211
金融・保険	267	-	500	273	245	218	-	-	-	-
不動産業	234	244	415	234	234	201	-	-	-	-
学術研究	205	223	-	200	185	230	-	-	172	193
飲食・宿泊	228	271	420	206	205	222	-	-	-	-
生活関連・娯楽	219	238	153	380	-	209	-	-	203	177
教育・学習	198	241	-	182	-	150	-	-	-	-
医療・福祉	222	242	480	204	200	198	-	-	-	115
複合サービス	219	193	-	219	200	241	-	-	-	-
サービス	221	201	466	201	252	197	214	240	226	222
公務	-	-	-	-	-	-	-	-	-	-

(単位:千円)

		賃金
事業所規模	規模平均	228
	4人以下	231
	5人～29人以下	225
	30人～99人以下	223
	100人～299人以下	230
	300人～499人以下	230
	500人～999人以下	257
	1000人以上	301

規模別中途採用時賃金状況



このデータは 令和5年10月～令和5年12月 にハローワーク福井に提出された雇用保険被保険者資格取得データをもとに作成したものです。

中途採用者の賃金額については、基本給と毎月決まって支払われる手当を基礎として平均値を算出し、千円単位で表示してあります。